

岩手県災害時気象資料

平成25年7月26日から28日の大雨

平成25年7月31日

盛岡地方气象台

概況

上空約 5,500 メートルに氷点下 9 度以下の寒気を伴った気圧の谷が日本海をゆっくり東進し、28 日に東北地方を通過した。また、東北地方には暖かく湿った空気が流れ込み、大気の非常に不安定な状態が続いた。

このため、岩手県では、日最大 1 時間降水量が陸前高田で 73.0 ミリ(26 日 20:22)、釜石で 68.0 ミリ(26 日 21:23)、住田で 66.5 ミリ(26 日 19:57)などの非常に激しい雨を観測した。日最大 24 時間降水量は、住田で 199.5 ミリ(27 日 09:40)などを観測し、総降水量(26 日 00 時～28 日 24 時)は、住田で 239.0 ミリ、陸前高田で 187.0 ミリ、一関市大東で 178.0 ミリ、大槌で 177.0 ミリを観測するなど、県の南部を中心に 150 ミリを超える大雨となった。

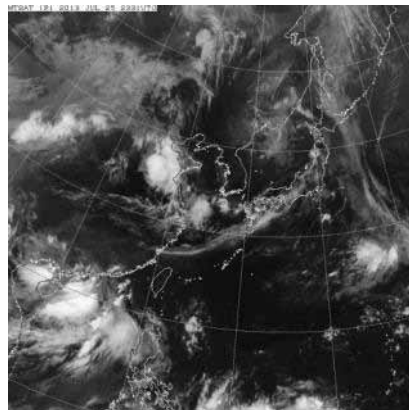
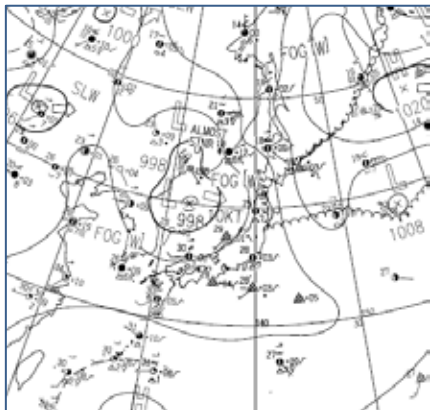
この大雨により、一関市や住田町、奥州市、陸前高田市などで、住家の床上浸水や床下浸水、がけ崩れなどの土砂災害、道路の損壊や冠水による交通障害などの被害が発生した。

添付資料

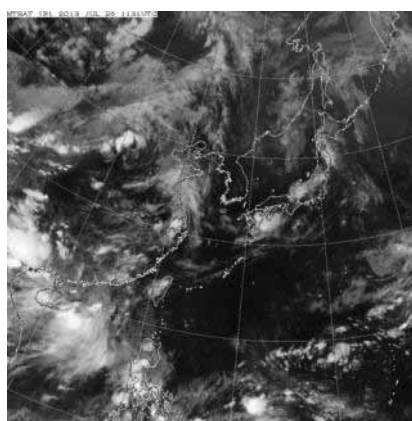
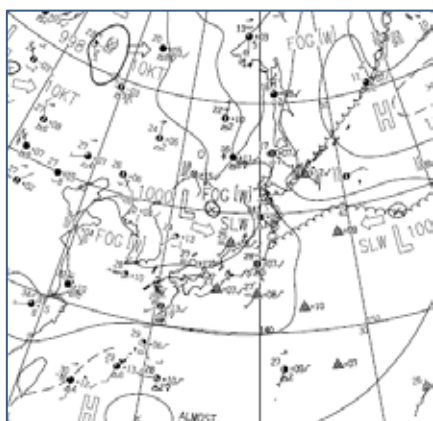
- 1 地上天気図と気象衛星画像
- 2 降水量分布図
- 3 気象レーダー画像
- 4 主な地点の降水量時系列図
- 5 主な地点の最大 1 時間降水量
- 6 主な地点の総降水量
- 7 極値更新状況
- 8 警報・注意報の発表状況
- 9 岩手県土砂災害警戒情報の発表状況
- 10 指定河川洪水予報の発表状況
- 11 岩手県気象情報の発表状況

値はすべて速報値であり、後日修正する可能性があります。

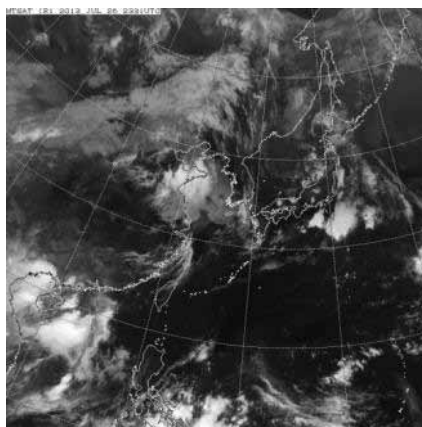
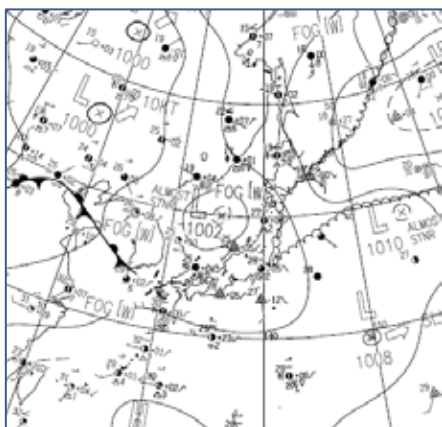
1. 地上天気図（左）と気象衛星（赤外）画像（右）



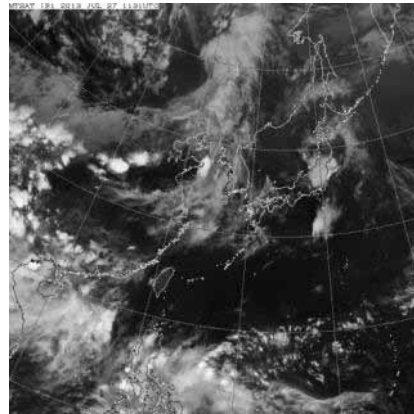
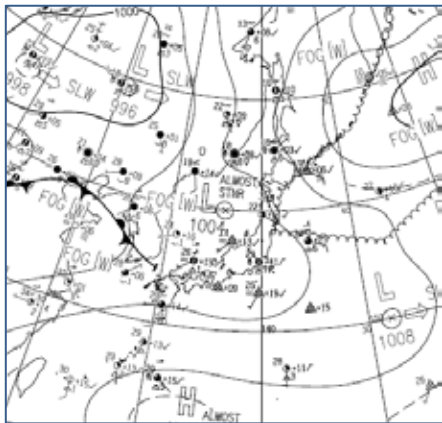
7月26日09時



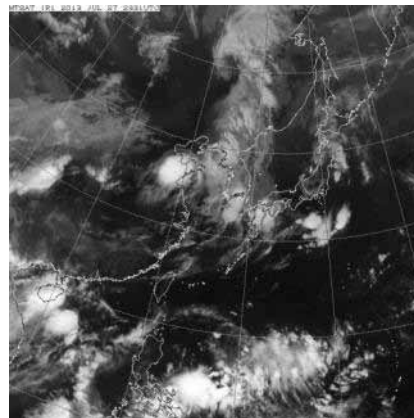
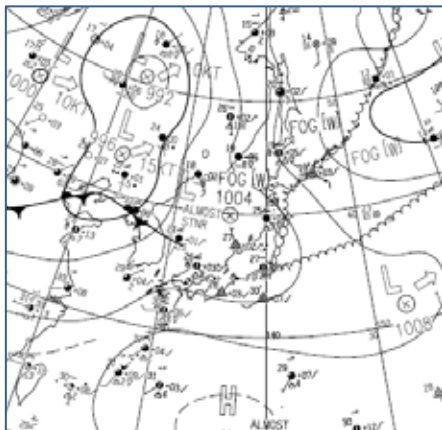
7月26日21時



7月27日09時

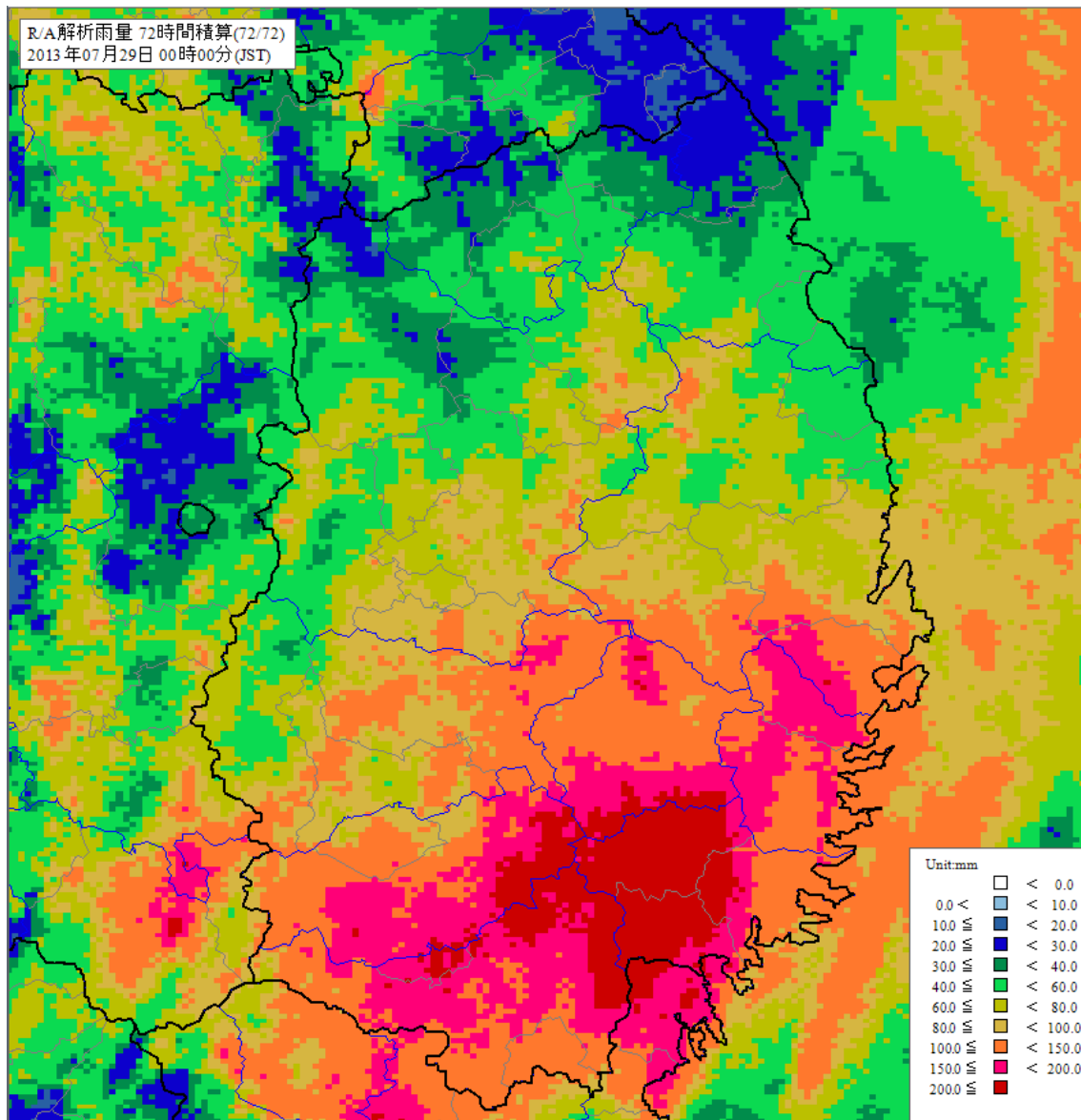


7月27日 21時



7月28日 09時

2. 降水量分布図（7月26日から28日）



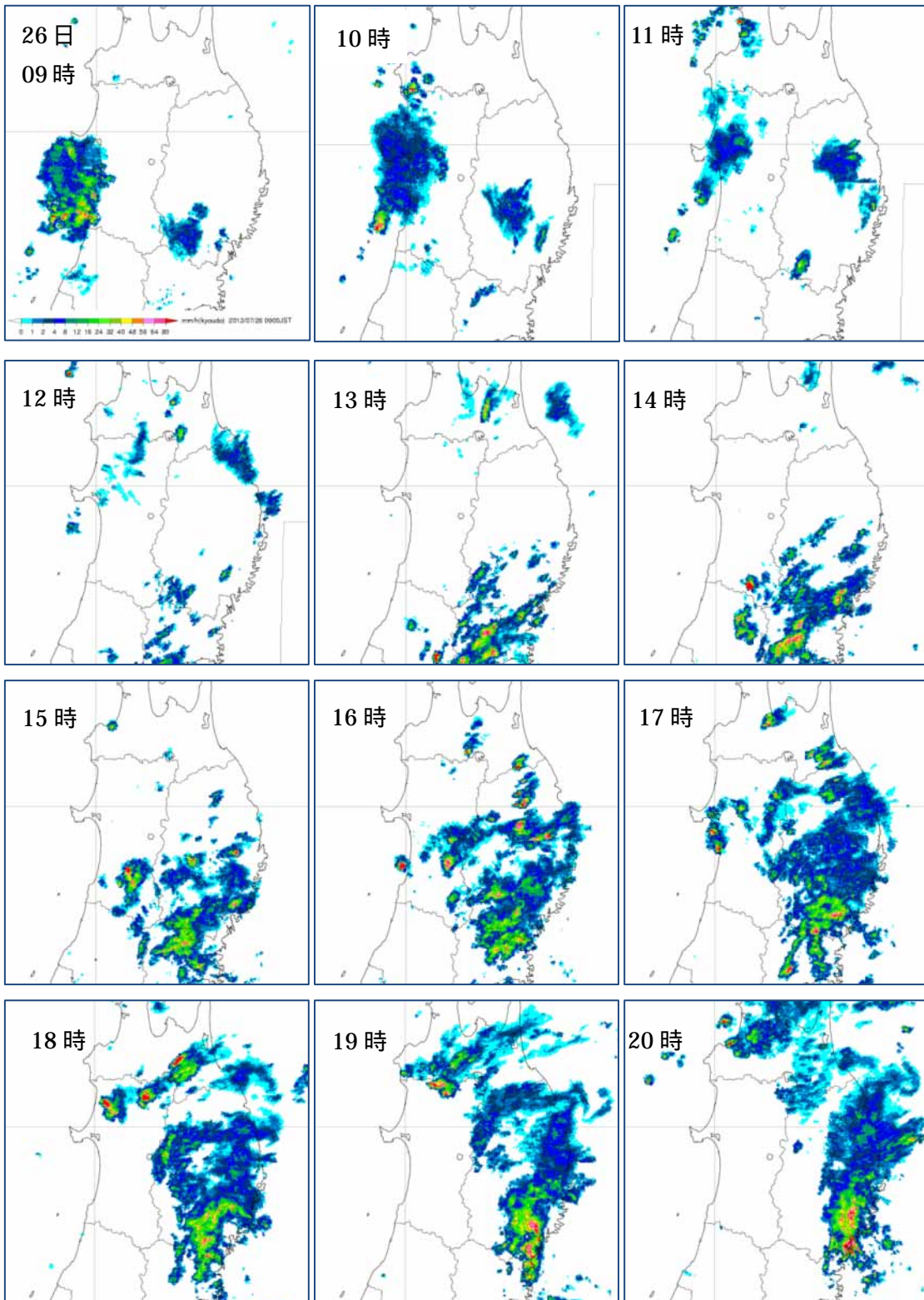
解析雨量 7 2 時間積算図

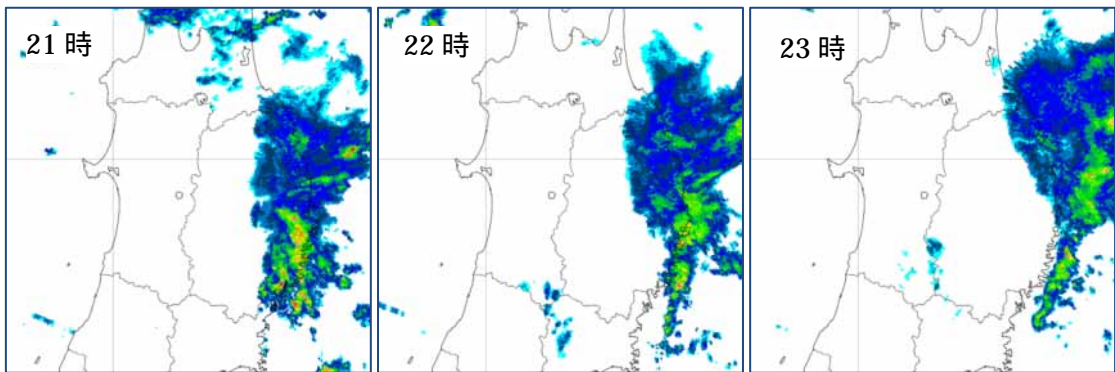
7 2 時間の積算の解析雨量では沿岸南部や奥州市、一関市を中心に 2 0 0 ミリを超えたところがある。

解析雨量とは、気象レーダーにより観測された雨の強さをアメダス等の雨量計により観測された雨量を用いて解析・補正したもの。

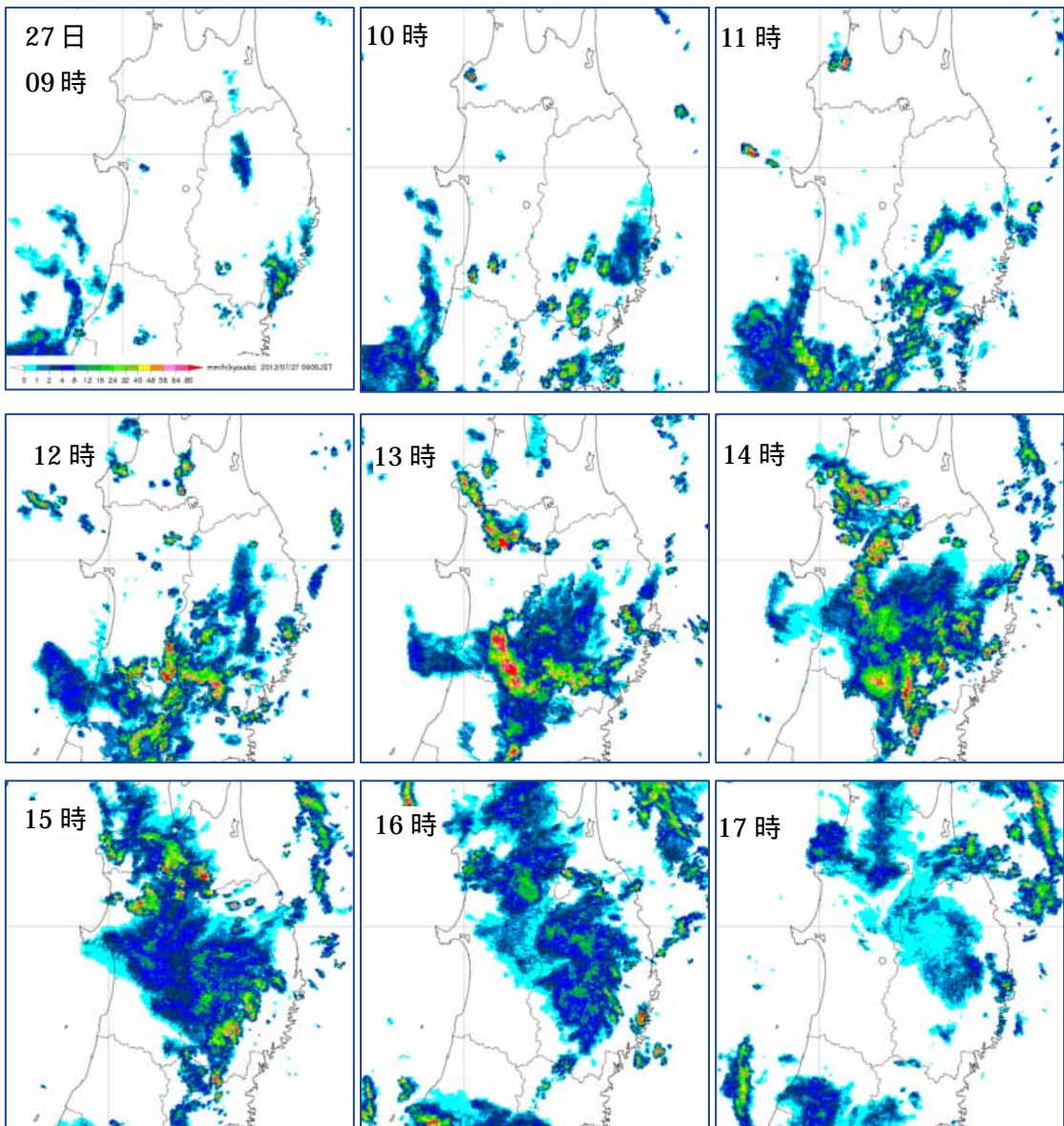
3. 気象レーダー画像

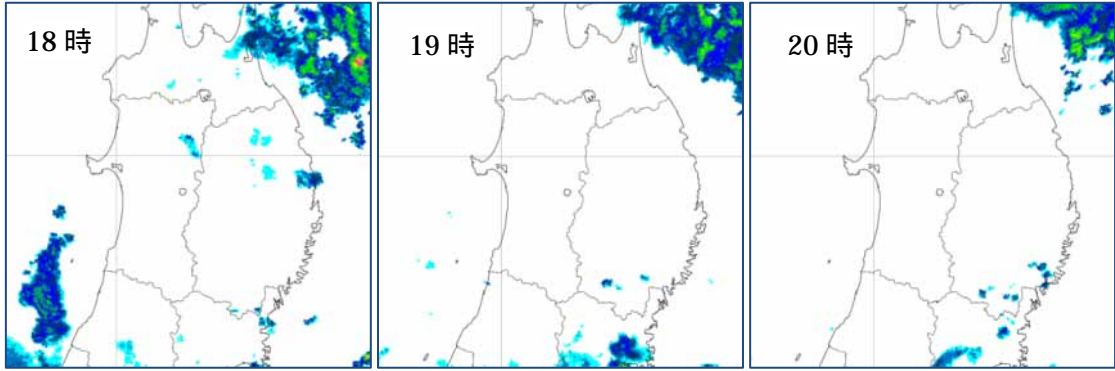
(1) 7月26日9時から23時





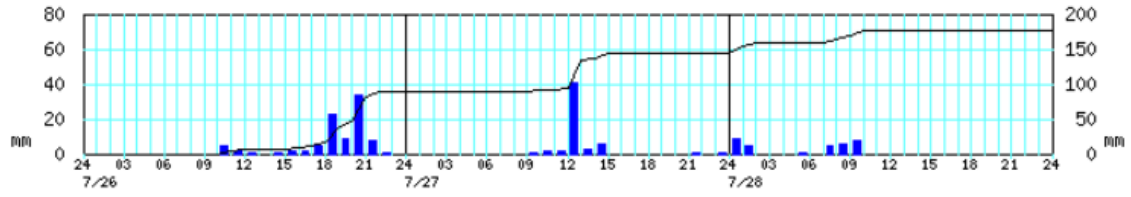
(2) 7 月 27 日 9 時 から 20 時



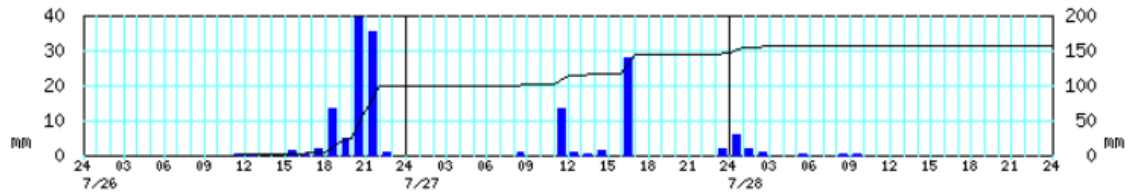


4. 主な地点の降水量時系列図

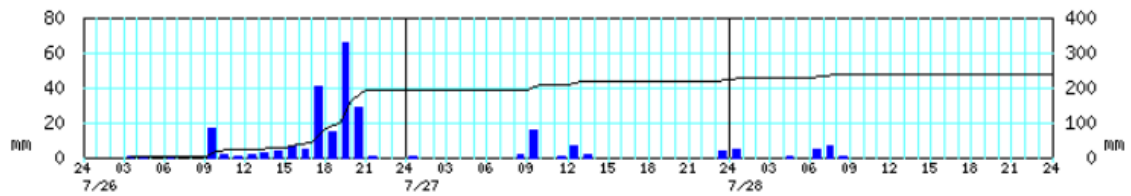
大槌 07月26日00時~07月28日24時



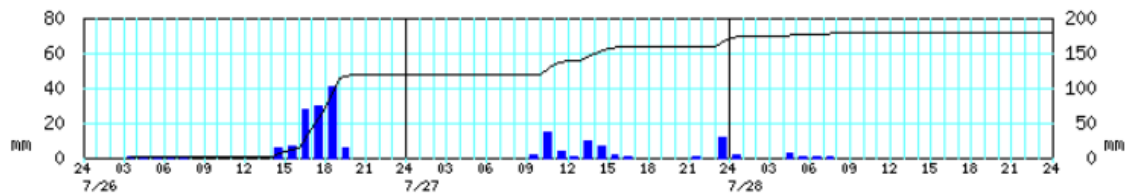
大槌町小槌



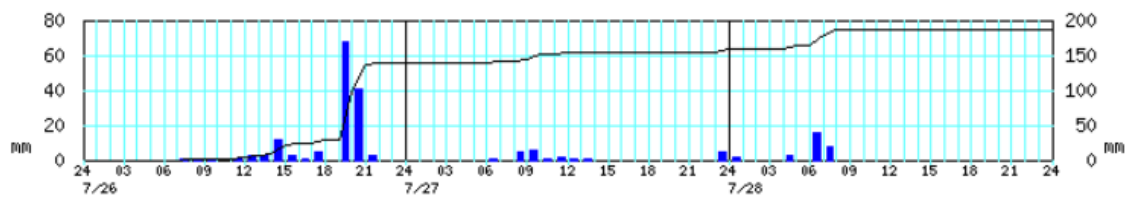
住田



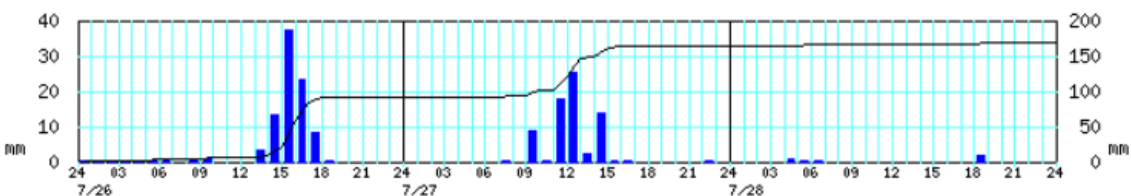
一関市大東



陸前高田



一関



1時間降水量：棒グラフ、 左軸(地点によりスケールが違うことに留意)
 総降水量：折れ線グラフ、右軸

5. 主な地点の日最大1時間降水量

観測所	日最大1時間降水量 単位:ミリ	起 時
陸前高田	73.0	7月26日20時22分
釜石	68.0	7月26日21時23分
住田	66.5	7月26日19時57分
大槌町小鎚	59.5	7月26日21時38分
大船渡	53.0	7月26日20時58分

6. 主な地点の総降水量(7月26日00時~7月28日24時)

観測所	総降水量 単位:ミリ	観測所	総降水量 単位:ミリ
住田	239.0	一関	168.0
陸前高田	187.0	奥州市衣川	164.0
一関市大東	178.0	奥州市米里	162.5
大鎚	177.0	大槌町小鎚	157.5

7. 極値更新状況(7月として1位の記録を更新した観測所及び値)

統計期間10年以上の観測所を記載

観測所	日最大1時間降水量 単位:ミリ	月 日	統計開始年
釜石	68.0	7月26日	1976年
住田	66.5	7月26日	1978年
大船渡	53.0	7月26日	1964年
山田	47.5	7月26日	1976年
一関	43.0	7月26日	1976年
大鎚	42.5	7月27日	2001年
一関市千厩	42.5	7月26日	1976年
奥州市若柳	34.5	7月27日	1976年

釜石と住田は、年間を通じての1位の記録も更新

観測所	日降水量 単位:ミリ	月 日	統計開始年
住田	191.0	7月26日	1978年

8. 警報・注意報の発表状況

発表日時	地 域	種 類	
		警 報	注意報
7/26 0:31	盛岡市、八幡平市、雫石町、葛巻町、岩手町、滝沢村、紫波町、矢巾町、二戸市、軽米町、九戸村、一戸町、花巻市、北上市、西和賀町、遠野市、奥州市、金ヶ崎町、一関市、平泉町、久慈市、普代村、野田村、洋野町、住田町、岩泉町、田野畑村		雷,濃霧
	釜石市、大槌町、宮古市、大船渡市、陸前高田市、山田町		雷,高潮,濃霧
7/26 1:27	盛岡市、八幡平市、雫石町、葛巻町、岩手町、滝沢村、紫波町、矢巾町、二戸市、軽米町、九戸村、一戸町、花巻市、北上市、西和賀町、奥州市、金ヶ崎町		大雨,雷,洪水,濃霧
	遠野市、一関市、平泉町、久慈市、普代村、野田村、洋野町、住田町、岩泉町、田野畑村 釜石市、大槌町、宮古市、大船渡市、陸前高田市、山田町		雷,濃霧 雷,高潮,濃霧
7/26 3:42	盛岡市、八幡平市、雫石町、葛巻町、岩手町、滝沢村、紫波町、矢巾町、二戸市、軽米町、九戸村、一戸町、花巻市、北上市、西和賀町、奥州市、金ヶ崎町		大雨,雷,洪水,濃霧
	遠野市、一関市、平泉町、住田町		雷,濃霧
	久慈市、普代村、野田村、洋野町、岩泉町、田野畑村		大雨,雷,強風,洪水,濃霧
	釜石市、大槌町、大船渡市、陸前高田市		雷,高潮,濃霧
	宮古市		大雨,雷,強風,洪水,高潮,濃霧
	山田町		雷,強風,高潮,濃霧
7/26 5:16	盛岡市、八幡平市、雫石町、葛巻町、岩手町、滝沢村、紫波町、矢巾町、花巻市、北上市、西和賀町、遠野市		大雨,雷,洪水,濃霧
	二戸市、軽米町、九戸村、一戸町、奥州市、金ヶ崎町、一関市、平泉町、住田町		雷,濃霧
	久慈市、普代村、野田村、洋野町、岩泉町、田野畑村		大雨,雷,強風,洪水,濃霧
	釜石市、大槌町、大船渡市、陸前高田市		雷,高潮,濃霧
	宮古市		大雨,雷,強風,洪水,高潮,濃霧
	山田町		雷,強風,高潮,濃霧
7/26 7:08	二戸市、軽米町、九戸村、一戸町、奥州市、金ヶ崎町、一関市、平泉町、盛岡市、八幡平市、雫石町、葛巻町、岩手町、滝沢村、矢巾町、西和賀町、住田町		雷,濃霧
	遠野市、花巻市、北上市、紫波町		大雨,雷,濃霧
	久慈市、普代村、野田村、洋野町、岩泉町、田野畑村		雷,強風,濃霧
	釜石市、大槌町、大船渡市、陸前高田市		雷,高潮,濃霧
	宮古市、山田町		雷,強風,高潮,濃霧
	住田町		雷,濃霧
7/26 10:25	二戸市、軽米町、九戸村、一戸町、奥州市、金ヶ崎町、一関市、平泉町、八幡平市、雫石町、葛巻町、岩手町、滝沢村、矢巾町、西和賀町		雷
	遠野市、盛岡市、花巻市、北上市、紫波町		大雨,雷
	久慈市、普代村、野田村、洋野町、岩泉町、田野畑村		雷,強風,濃霧
	釜石市、大槌町、大船渡市、陸前高田市		雷,高潮,濃霧
	宮古市、山田町		雷,強風,高潮,濃霧
	住田町		雷,濃霧
7/26 13:25	二戸市、軽米町、九戸村、一戸町		雷
	花巻市、北上市、西和賀町、奥州市、金ヶ崎町、一関市、平泉町、盛岡市、八幡平市、雫石町、岩手町、滝沢村、紫波町、矢巾町		大雨,雷,洪水
	遠野市、葛巻町		大雨,雷
	久慈市、普代村、野田村、洋野町、田野畑村		雷,強風,濃霧
	釜石市、大槌町、大船渡市、陸前高田市		大雨,雷,洪水,高潮,濃霧
	宮古市、山田町		大雨,雷,強風,洪水,高潮,濃霧
	住田町		大雨,雷,洪水,濃霧
	岩泉町		大雨,雷,強風,濃霧

発表日時	地 域	種 類	
		警 報	注意報
7/26 16:03	二戸市、軽米町、九戸村、一戸町、久慈市、普代村、野田村、洋野町、住田町、岩泉町、田野畑村		大雨、雷、洪水、濃霧
	釜石市、大槌町、宮古市、大船渡市、陸前高田市、山田町		大雨、雷、洪水、高潮、濃霧
	盛岡市、八幡平市、雫石町、葛巻町、岩手町、滝沢村、紫波町、矢巾町、西和賀町、金ヶ崎町	大雨(浸水害)、洪水	雷、濃霧
	一関市、平泉町、花巻市、北上市、奥州市	大雨(土砂災害、浸水害)、洪水	雷、濃霧
7/26 17:36	遠野市	大雨(土砂災害)	雷、洪水、濃霧
7/26 19:54	二戸市、軽米町、九戸村、一戸町、久慈市、普代村、野田村、洋野町、岩泉町、田野畑村		大雨、雷、洪水、濃霧
	釜石市、大槌町、宮古市、山田町		大雨、雷、洪水、高潮、濃霧
	一関市、平泉町、奥州市、金ヶ崎町、遠野市、盛岡市、花巻市、北上市、雫石町、葛巻町、岩手町、滝沢村、紫波町、矢巾町、住田町	大雨(土砂災害、浸水害)、洪水	雷、濃霧
	大船渡市、陸前高田市	大雨(土砂災害、浸水害)、洪水	雷、高潮、濃霧
7/26 21:53	八幡平市、西和賀町	大雨(浸水害)、洪水	雷、濃霧
7/27 1:33	二戸市、軽米町、九戸村、一戸町、久慈市、普代村、野田村、洋野町、西和賀町、岩泉町、田野畑村		大雨、雷、洪水、濃霧
	一関市、平泉町、奥州市、金ヶ崎町、遠野市、盛岡市、花巻市、北上市、雫石町、葛巻町、岩手町、滝沢村、紫波町、矢巾町、住田町	大雨(土砂災害、浸水害)、洪水	雷、濃霧
	宮古市、山田町	大雨(土砂災害)	雷、洪水、高潮、濃霧
	釜石市、大槌町、大船渡市、陸前高田市	大雨(土砂災害、浸水害)、洪水	雷、高潮、濃霧
7/27 5:38	八幡平市	大雨(浸水害)、洪水	雷、濃霧
7/27 9:43	盛岡市、八幡平市、雫石町、葛巻町、岩手町、滝沢村、紫波町、矢巾町、二戸市、軽米町、九戸村、一戸町、花巻市、北上市、西和賀町、金ヶ崎町、平泉町		大雨、雷、洪水、濃霧
	遠野市、一関市、奥州市、住田町		大雨、雷、洪水、濃霧
	久慈市、普代村、野田村、洋野町、岩泉町、田野畑村		雷、強風、濃霧
	釜石市、大槌町、宮古市、大船渡市、山田町		大雨、雷、強風、洪水、高潮、濃霧
7/27 9:43	陸前高田市	洪水	大雨、雷、強風、高潮、濃霧
7/27 9:43	盛岡市、八幡平市、雫石町、葛巻町、岩手町、滝沢村、紫波町、矢巾町、二戸市、軽米町、九戸村、一戸町、花巻市、北上市、西和賀町、平泉町		雷
	遠野市、奥州市、金ヶ崎町、一関市、住田町		大雨、雷、洪水
	久慈市、普代村、野田村、洋野町、岩泉町、田野畑村		雷、濃霧
	釜石市、大槌町、宮古市、山田町		大雨、雷、洪水、高潮、濃霧
7/27 9:43	大船渡市、陸前高田市	大雨(土砂災害)、洪水	雷、高潮、濃霧

発表日時	地 域	種 類	
		警 報	注意報
7/27 11:08	盛岡市、八幡平市、雫石町、葛巻町、岩手町、滝沢村、紫波町、矢巾町、花巻市、北上市、西和賀町、奥州市、金ヶ崎町、平泉町		大雨, 雷, 洪水
	二戸市、軽米町、九戸村、一戸町		雷
	久慈市、普代村、野田村、洋野町、岩泉町、田野畑村		雷, 濃霧
	釜石市、大槌町、宮古市、山田町		大雨, 雷, 洪水, 高潮, 濃霧
	大船渡市、陸前高田市	大雨(土砂災害), 洪水	雷, 高潮, 濃霧
	遠野市、一関市、住田町	大雨(土砂災害)	雷, 洪水
7/27 12:12	二戸市、軽米町、九戸村、一戸町		雷
	釜石市、大槌町、宮古市、山田町		大雨, 雷, 洪水, 高潮, 濃霧
	盛岡市、八幡平市、雫石町、葛巻町、岩手町、滝沢村、矢巾町、西和賀町		大雨, 雷, 洪水
	大船渡市、陸前高田市	大雨(土砂災害), 洪水	雷, 高潮, 濃霧
	一関市、平泉町、奥州市、金ヶ崎町、遠野市、花巻市、北上市、紫波町、住田町	大雨(土砂災害)	雷, 洪水
	久慈市、岩泉町、野田村、洋野町		雷, 濃霧
7/27 13:25	二戸市、軽米町、九戸村、一戸町		雷
	盛岡市、八幡平市、雫石町、葛巻町、岩手町、滝沢村、矢巾町、西和賀町		大雨, 雷, 洪水
	宮古市		大雨, 雷, 洪水, 高潮, 濃霧
	釜石市、大槌町、大船渡市、陸前高田市	大雨(土砂災害、浸水害), 洪水	雷, 高潮, 濃霧
	遠野市、花巻市、北上市、紫波町	大雨(土砂災害)	雷, 洪水
	久慈市、岩泉町、洋野町		雷, 濃霧
7/27 15:15	一関市、平泉町、奥州市、金ヶ崎町、住田町	大雨(土砂災害、浸水害), 洪水	雷
	山田町	大雨(土砂災害)	雷, 洪水, 高潮, 濃霧
	田野畑村、普代村、野田村		大雨, 雷, 洪水, 濃霧
	盛岡市、北上市、矢巾町、西和賀町	大雨(土砂災害)	雷, 洪水
	宮古市	大雨(土砂災害), 洪水	雷, 高潮, 濃霧
	釜石市、大槌町、大船渡市、陸前高田市	大雨(土砂災害、浸水害), 洪水	雷, 高潮, 濃霧
7/27 18:57	遠野市、花巻市、紫波町	大雨(土砂災害), 洪水	雷
	久慈市、田野畑村、普代村、野田村		大雨, 雷, 洪水, 濃霧
	一関市、平泉町、奥州市、金ヶ崎町、住田町	大雨(土砂災害、浸水害), 洪水	雷
	二戸市、八幡平市、雫石町、葛巻町、岩手町、滝沢村		大雨, 雷, 洪水
	山田町	大雨(土砂災害)	雷, 洪水, 高潮, 濃霧
	岩泉町	大雨(土砂災害)	雷, 洪水, 濃霧
7/27 18:57	軽米町、九戸村、一戸町		大雨, 雷
	洋野町		雷, 濃霧
	二戸市、軽米町、九戸村、一戸町		大雨, 雷, 濃霧
	遠野市、盛岡市、花巻市、北上市、紫波町、矢巾町、岩泉町	大雨(土砂災害)	雷, 洪水, 濃霧
	宮古市、山田町	大雨(土砂災害)	雷, 洪水, 高潮, 濃霧
	釜石市、大槌町、大船渡市、陸前高田市	大雨(土砂災害、浸水害), 洪水	雷, 高潮, 濃霧
7/27 18:57	久慈市、八幡平市、雫石町、葛巻町、岩手町、滝沢村、西和賀町、田野畑村、普代村、野田村		大雨, 雷, 洪水, 濃霧
	一関市、平泉町、奥州市、金ヶ崎町、住田町	大雨(土砂災害、浸水害), 洪水	雷, 濃霧
	洋野町		雷, 濃霧

発表日時	地 域	種 類	
		警 報	注意報
7/27 21:26	盛岡市、久慈市、八幡平市、雫石町、葛巻町、岩手町、滝沢村、矢巾町、西和賀町、金ヶ崎町、田野畑村、普代村、野田村		大雨, 雷, 洪水, 濃霧
	宮古市、山田町	大雨(土砂災害)	雷, 洪水, 高潮, 濃霧
	釜石市、大槌町、大船渡市、陸前高田市	大雨(土砂災害、浸水害), 洪水	雷, 高潮, 濃霧
	遠野市、花巻市、北上市、紫波町、岩泉町	大雨(土砂災害)	雷, 洪水, 濃霧
	一関市、平泉町、奥州市	大雨(土砂災害), 洪水	雷, 濃霧
	二戸市、軽米町、洋野町、一戸町		雷, 濃霧
	住田町	大雨(土砂災害、浸水害), 洪水	雷, 濃霧
7/28 4:17	九戸村		大雨, 雷, 濃霧
	久慈市、普代村、野田村、洋野町、盛岡市、八幡平市、雫石町、葛巻町、岩手町、滝沢村、矢巾町、西和賀町、金ヶ崎町、田野畑村		大雨, 雷, 洪水, 濃霧
	釜石市、大槌町、宮古市、大船渡市、陸前高田市、山田町	大雨(土砂災害)	雷, 洪水, 高潮, 濃霧
	一関市、平泉町、遠野市、花巻市、北上市、奥州市、紫波町、住田町、岩泉町	大雨(土砂災害)	雷, 洪水, 濃霧
	二戸市、軽米町、一戸町		雷, 濃霧
	九戸村		大雨, 雷, 濃霧
	二戸市、軽米町、九戸村、一戸町、久慈市、普代村、野田村、洋野町、盛岡市、八幡平市、雫石町、岩手町、滝沢村、紫波町、矢巾町、西和賀町、金ヶ崎町、住田町、田野畑村		大雨, 雷, 洪水, 濃霧
7/28 15:36	釜石市、大槌町、大船渡市、陸前高田市、山田町		大雨, 雷, 洪水, 高潮, 濃霧
	宮古市	大雨(土砂災害)	雷, 洪水, 高潮, 濃霧
	一関市、平泉町、遠野市、花巻市、北上市、奥州市、葛巻町、岩泉町	大雨(土砂災害)	雷, 洪水, 濃霧
	二戸市、八幡平市、雫石町、岩手町、滝沢村、紫波町、矢巾町、西和賀町、金ヶ崎町、住田町、田野畑村、普代村、軽米町、野田村、洋野町、一戸町		大雨, 雷, 洪水, 濃霧
7/28 18:42	奥州市、金ヶ崎町、一関市、平泉町、北上市、西和賀町		大雨, 雷, 濃霧
	釜石市、大槌町、大船渡市、陸前高田市、山田町		大雨, 雷, 洪水, 高潮, 濃霧
	遠野市、盛岡市、久慈市、葛巻町、岩泉町、九戸村	大雨(土砂災害)	雷, 洪水, 濃霧
	宮古市	大雨(土砂災害)	雷, 洪水, 高潮, 濃霧
7/28 19:44	二戸市、八幡平市、雫石町、岩手町、滝沢村、紫波町、矢巾町、西和賀町、金ヶ崎町、住田町、田野畑村、普代村、軽米町、野田村、洋野町、一戸町		大雨, 雷, 洪水, 濃霧
	奥州市、金ヶ崎町、一関市、平泉町、北上市、西和賀町		大雨, 雷, 濃霧
	釜石市、大槌町、大船渡市、陸前高田市、山田町		大雨, 雷, 洪水, 高潮, 濃霧
	遠野市、盛岡市、久慈市、葛巻町、岩泉町、九戸村	大雨(土砂災害)	雷, 洪水, 濃霧
	宮古市	大雨(土砂災害)	雷, 洪水, 高潮, 濃霧
7/28 20:46	花巻市	大雨(土砂災害)	雷, 濃霧
	二戸市、八幡平市、雫石町、岩手町、滝沢村、紫波町、矢巾町、住田町、田野畑村、普代村、軽米町、野田村、洋野町、一戸町		大雨, 雷, 洪水, 濃霧
	遠野市、盛岡市、花巻市、奥州市、岩手町、九戸村		大雨, 濃霧
	一関市、平泉町、北上市、八幡平市、雫石町、滝沢村、紫波町、矢巾町、西和賀町、金ヶ崎町、住田町、田野畑村、普代村、軽米町、野田村、洋野町		濃霧
	釜石市、大槌町、大船渡市、陸前高田市、山田町		高潮, 濃霧
7/28 22:44	宮古市		大雨, 高潮, 濃霧
	久慈市、二戸市、一戸町		大雨, 洪水, 濃霧
	葛巻町、岩泉町	大雨(土砂災害)	洪水, 濃霧
	二戸市、軽米町、九戸村、一戸町、一関市、平泉町、北上市、八幡平市、雫石町、岩手町、滝沢村、紫波町、矢巾町、西和賀町、金ヶ崎町、住田町、田野畑村、普代村、野田村、洋野町		濃霧
	遠野市、盛岡市、花巻市、久慈市、奥州市		大雨, 濃霧
釜石市、大槌町、宮古市、大船渡市、陸前高田市、山田町		高潮, 濃霧	
葛巻町、岩泉町		大雨, 洪水, 濃霧	

9. 土砂災害警戒情報の発表状況

		*印は、新たに警戒対象となった市町村	
発表日時	発表番号	対象地域	解除した対象地域
7月26日 17時50分	第1号	一関市*、陸前高田市*	
7月26日 18時15分	第2号	一関市、陸前高田市、奥州市*、住田町*	
7月26日 18時40分	第3号	遠野市*、一関市、陸前高田市、奥州市、住田町	
7月26日 20時15分	第4号	大船渡市*、遠野市、一関市、陸前高田市、釜石市*、奥州市、住田町	
7月26日 21時40分	第5号	大船渡市、遠野市、一関市、陸前高田市、釜石市、住田町、大槌町*、山田町*	奥州市
7月26日 23時20分	第6号	大船渡市、陸前高田市、釜石市、大槌町、山田町	遠野市、一関市、住田町
7月27日 00時40分	第7号		大船渡市、陸前高田市、釜石市、大槌町、山田町
7月27日 12時28分	第1号	一関市*、奥州市*、平泉町*	
7月27日 13時32分	第2号	一関市、奥州市、平泉町、大槌町*、山田町*	
7月27日 15時08分	第3号	花巻市*、遠野市*、一関市、奥州市、平泉町、大槌町、山田町	
7月27日 17時12分	第4号	遠野市	花巻市、一関市、奥州市、平泉町、大槌町、山田町
7月27日 18時05分	第5号		遠野市
7月27日 23時40分	第1号	釜石市*、大槌町*	
7月28日 02時40分	第2号		釜石市、大槌町
7月28日 17時50分	第1号	遠野市*	
7月28日 18時15分	第2号	遠野市、葛巻町*、岩泉町*	
7月28日 19時53分	第3号	葛巻町、岩泉町	遠野市
7月28日 20時35分	第4号		葛巻町、岩泉町

10. 指定河川洪水予報の発表状況

北上川上流洪水予報

発表日時	発表番号	表題	種類
7月26日 23時30分	第1号	北上川上流はん濫警戒情報	洪水警報(発表)
7月27日 02時30分	第2号	北上川上流はん濫注意情報	洪水注意報(警報解除)
7月27日 05時40分	第3号	北上川上流はん濫注意情報	洪水注意報
7月27日 07時25分	第4号	北上川上流はん濫注意情報解除	洪水注意報解除
7月27日 19時20分	第1号	北上川上流はん濫注意情報	洪水注意報(発表)
7月28日 06時45分	第2号	北上川上流はん濫注意情報	洪水注意報
7月28日 14時55分	第3号	北上川上流はん濫注意情報解除	洪水注意報解除

11. 岩手県気象情報の発表状況

発表日時	タイトル
7月26日 05時56分	大雨と雷及び突風に関する岩手県気象情報 第1号
7月26日 17時29分	大雨と雷及び突風に関する岩手県気象情報 第2号
7月26日 22時45分	大雨と雷及び突風に関する岩手県気象情報 第3号
7月27日 06時17分	大雨と雷及び突風に関する岩手県気象情報 第4号
7月27日 17時06分	大雨と雷及び突風に関する岩手県気象情報 第5号
7月28日 05時57分	大雨と雷に関する岩手県気象情報 第6号
7月28日 16時59分	大雨と雷に関する岩手県気象情報 第7号