

宮城県災害時気象資料

平成25年7月26日から28日の大雨

平成25年7月29日
仙台管区气象台

<概況>

上空約5,500メートルに氷点下9度以下の寒気を伴った気圧の谷が日本海をゆっくり東へ進み、28日に東北地方を通過した。また、東北地方には暖かく湿った空気が流れ込み、大気の非常に不安定な状態が続いた。

このため、宮城県では、丸森町筆甫で86.0ミリ（26日11時55分までの1時間）、気仙沼で84.5ミリ（26日20時07分までの1時間）の猛烈な雨を観測した他、栗原市築館で62.5ミリ（26日14時36分までの1時間）の非常に激しい雨を観測した。また、26日00時から28日24時までの総雨量は、栗原市築館で195.5ミリ、気仙沼で192.0ミリと平年の7月の月降水量を超える大雨となったほか、丸森町筆甫でも153.5ミリの大雨となった。

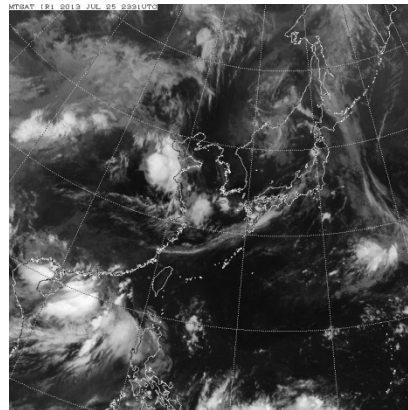
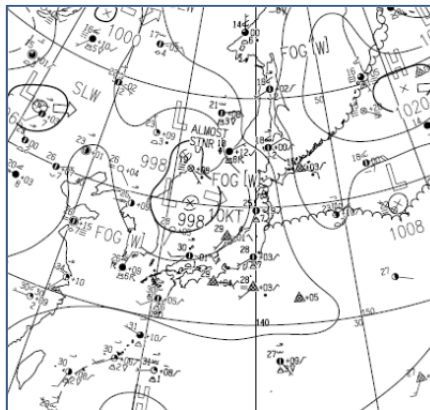
この大雨により、気仙沼市や栗原市、丸森町などで床上・床下浸水やがけ崩れ等が発生した。また、気仙沼市では、26日夜に2,205世帯、5,223人を対象に避難勧告を発令した。

<添付資料>

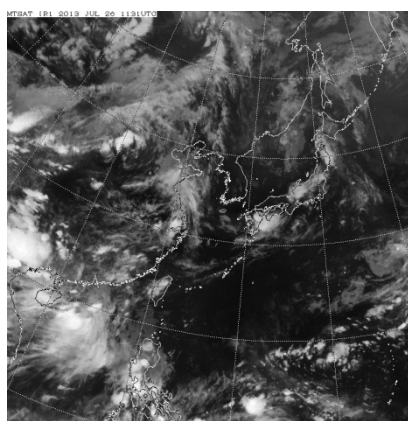
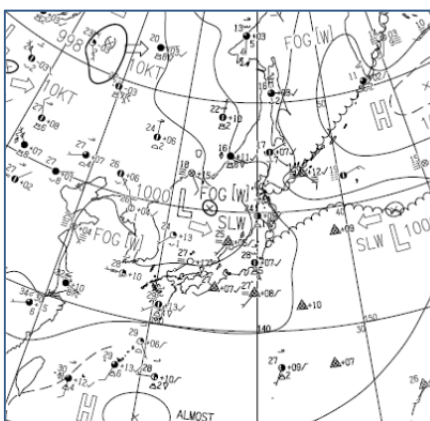
※値はすべて速報値であり、後日修正する可能性があります。

- 1 地上天気図と気象衛星画像
- 2 降水量分布図
- 3 気象レーダー画像
- 4 主な地点の降水量時系列図
- 5 主な地点の最大1時間降水量
- 6 主な地点の総降水量
- 7 極値更新状況
- 8 警報・注意報の発表状況
- 9 宮城県土砂災害警戒情報の発表状況
- 10 指定河川洪水予報の発表状況
- 11 宮城県気象情報の発表状況

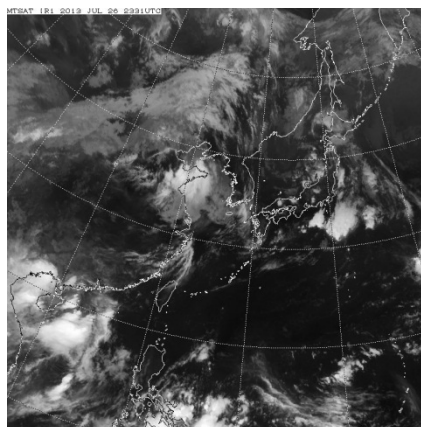
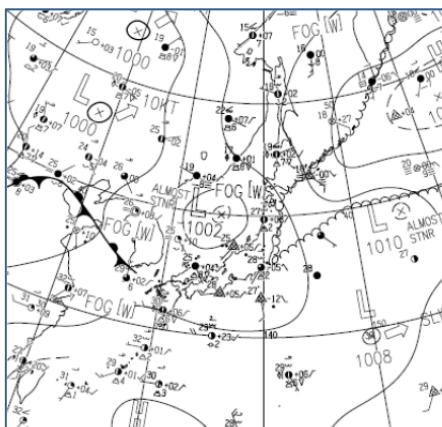
1. 地上天気図（左）と気象衛星（赤外）画像（右）



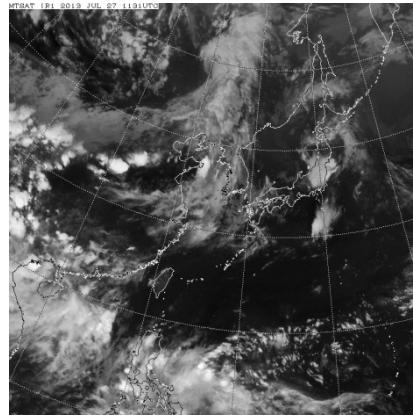
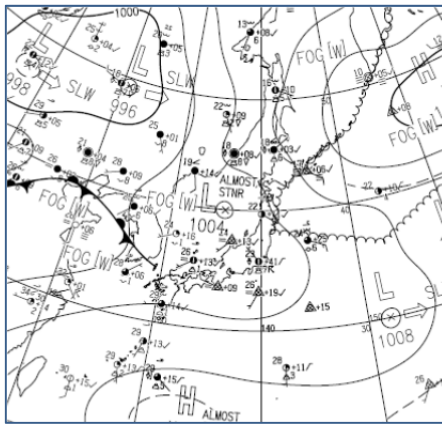
7月26日09時



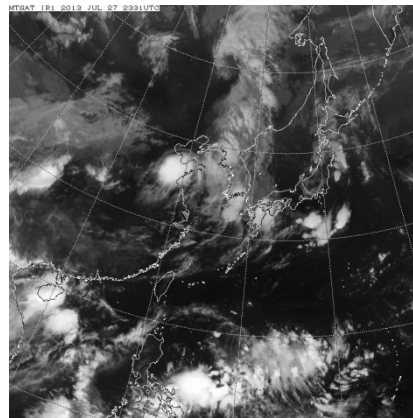
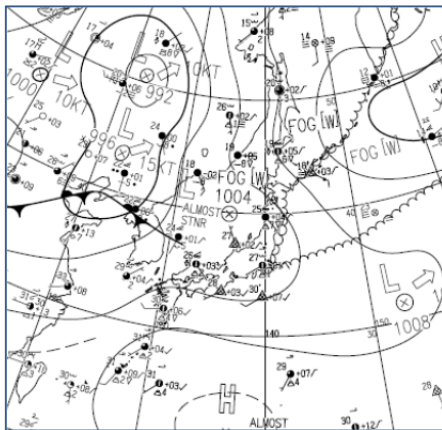
7月26日21時



7月27日09時

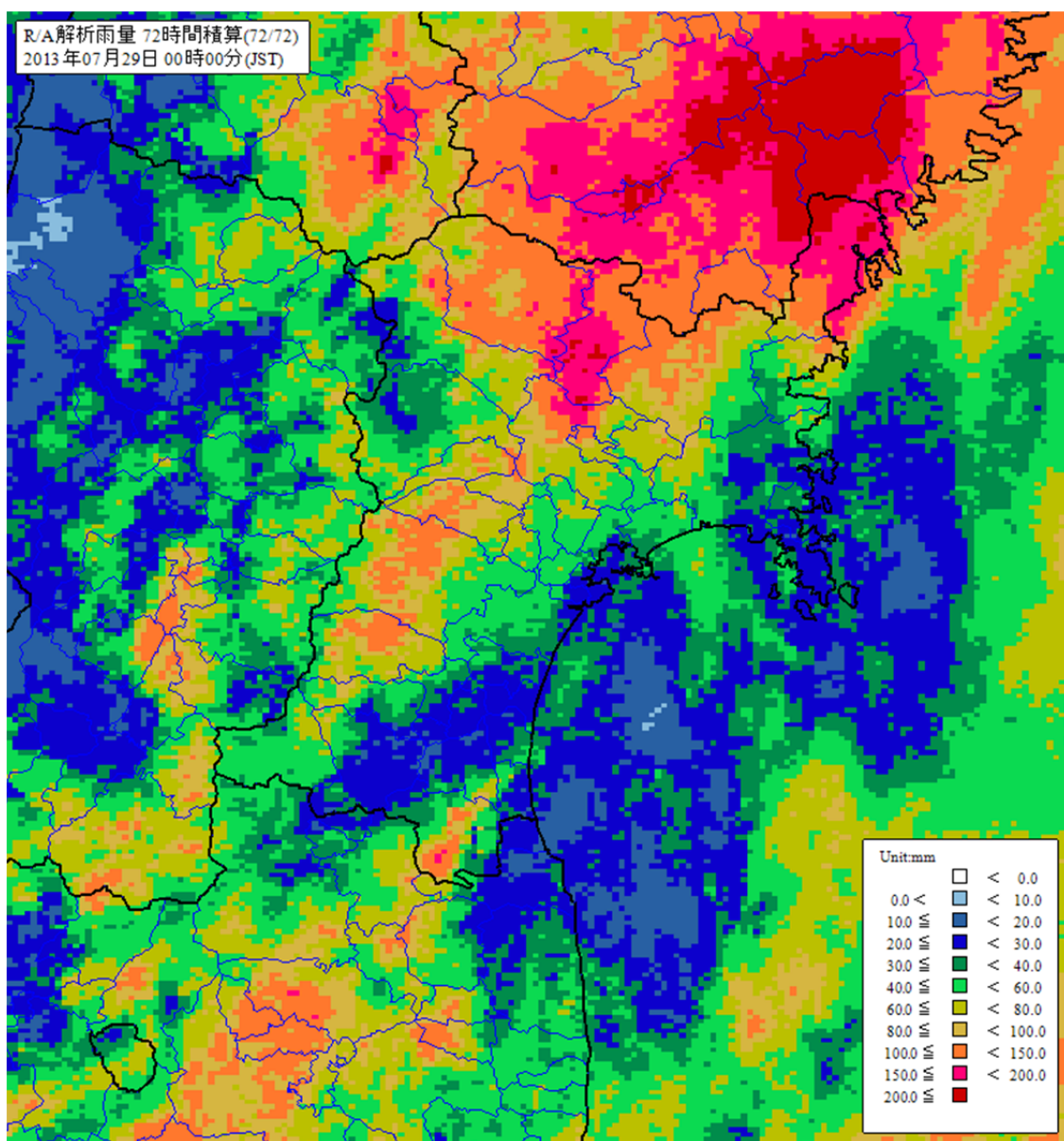


7月27日 21時



7月28日 09時

2. 降水量分布（7月26日から28日）



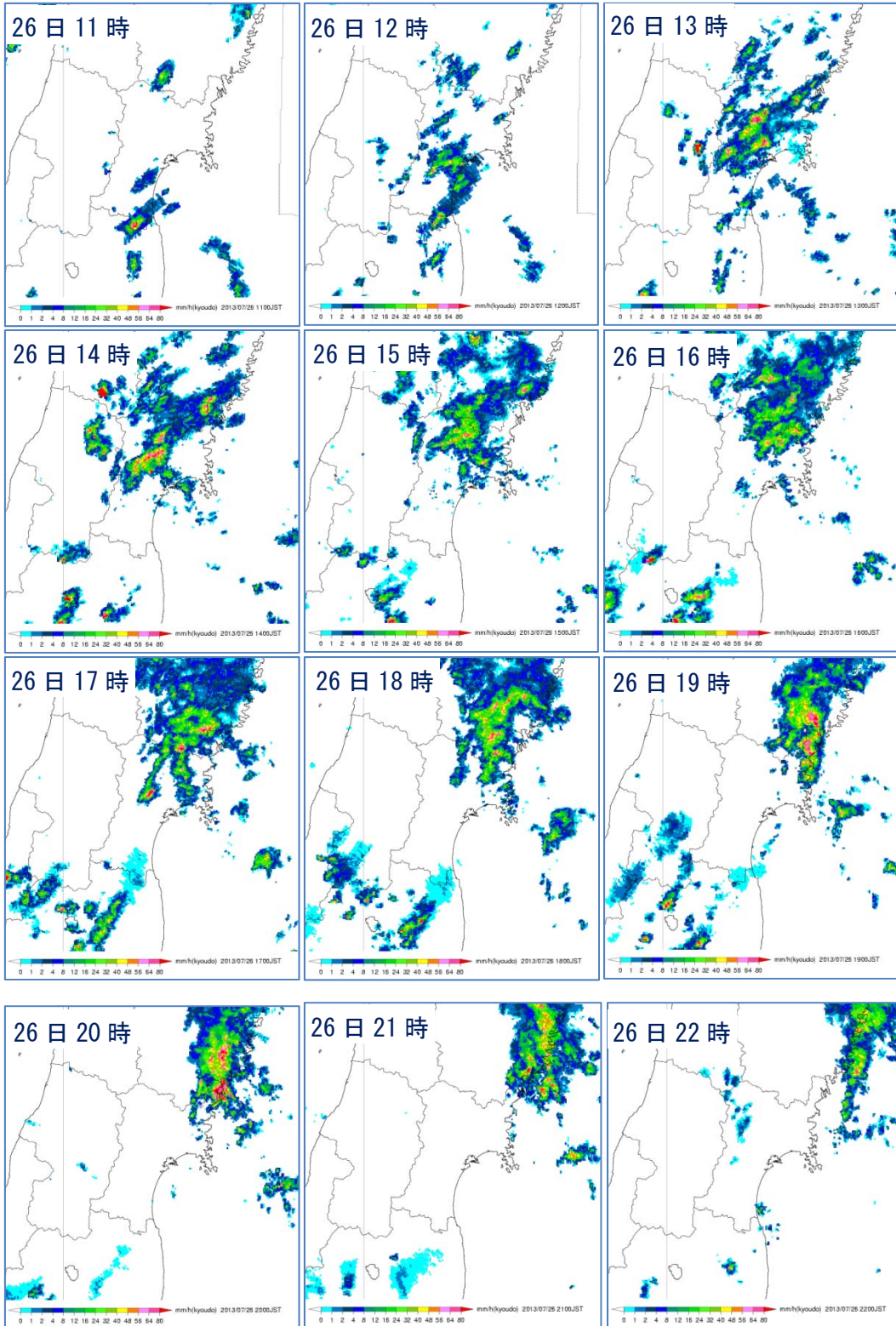
解析雨量 7 2 時間積算図

解析雨量は、気仙沼市付近で 200 ミリを超えた所があり、栗原市付近や大崎市付近及び丸森町付近で 150 ミリから 200 ミリの大雨となった。

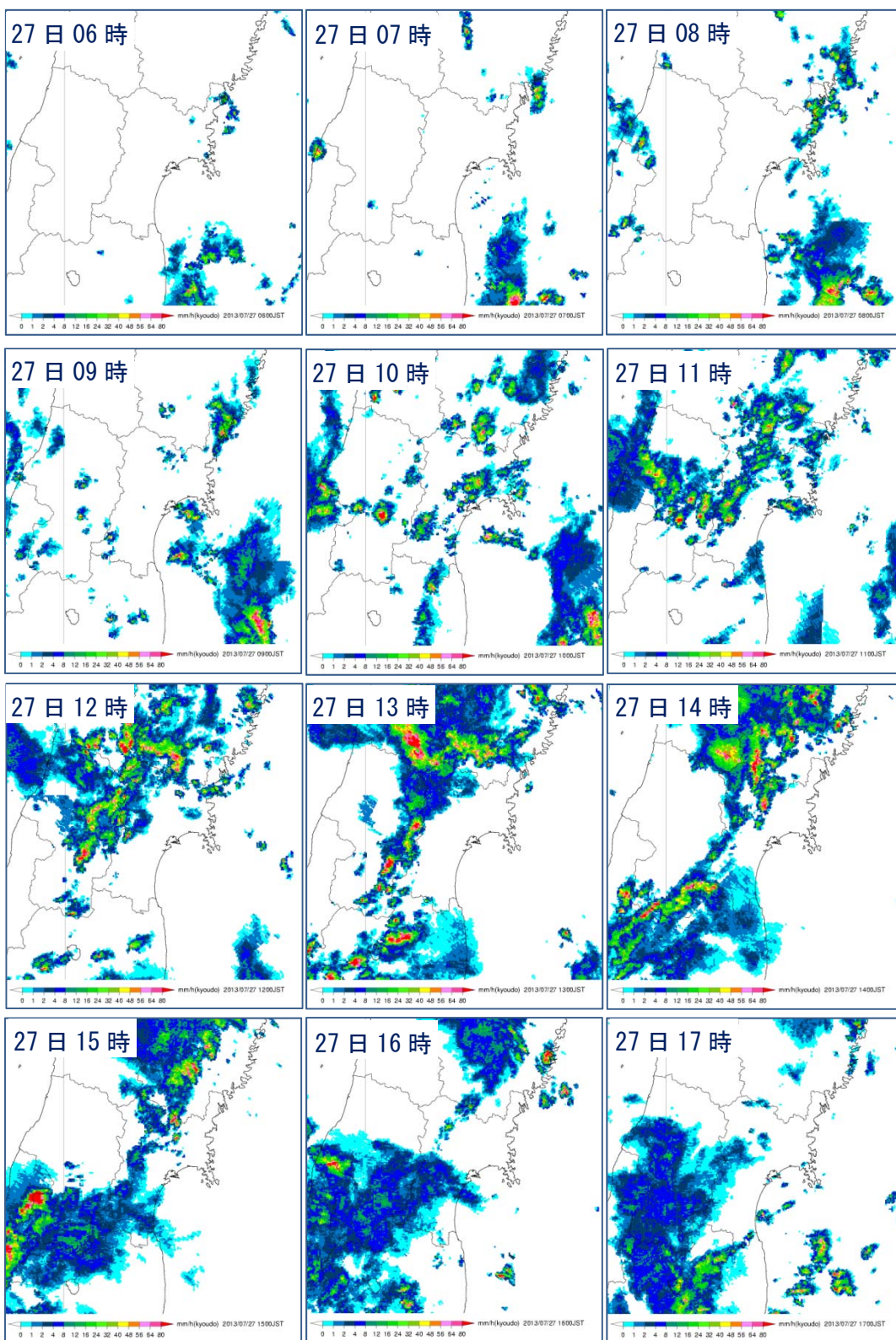
※解析雨量とは、気象レーダーにより観測された雨の強さをアメダス等の雨量計により観測された雨量を用いて解析・補正したもの。

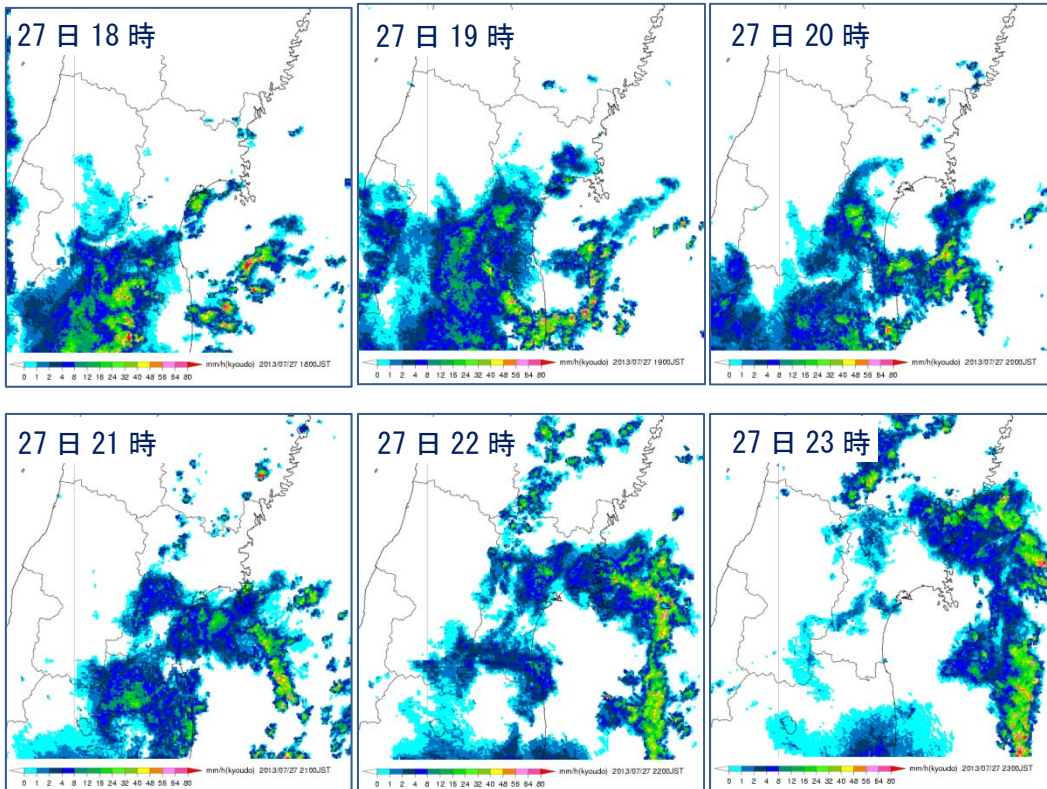
3. 気象レーダー画像

(1) 7月26日11時から22時

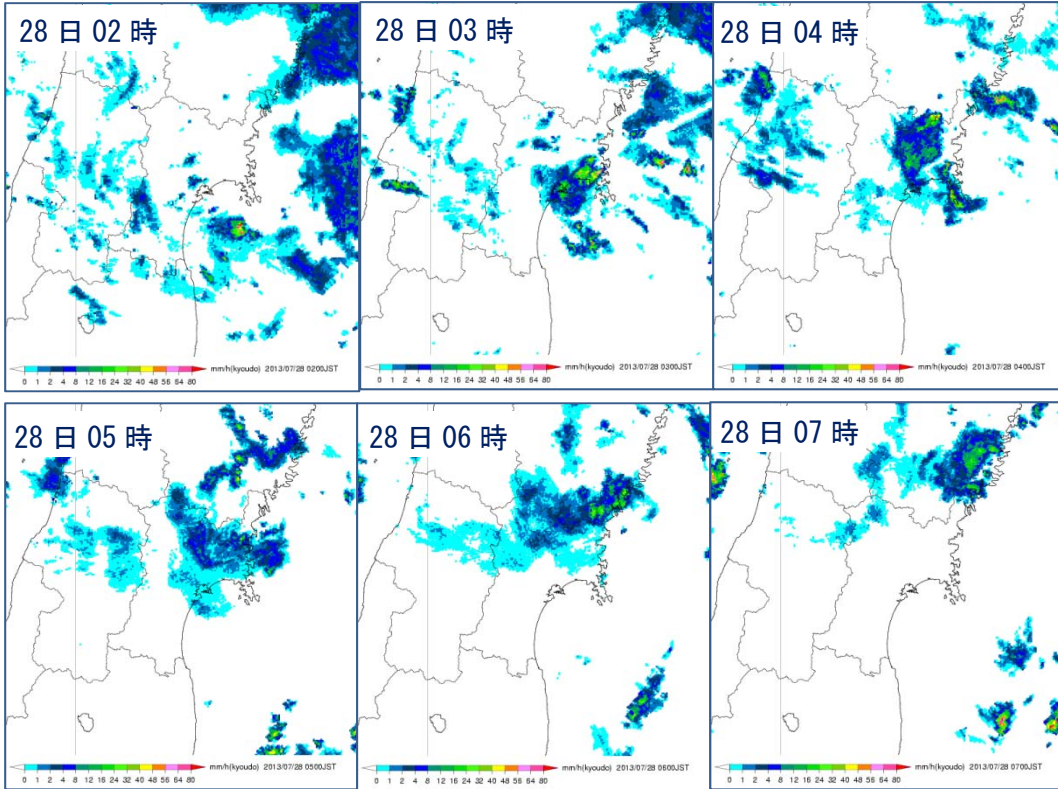


(2) 7月27日 06時から23時

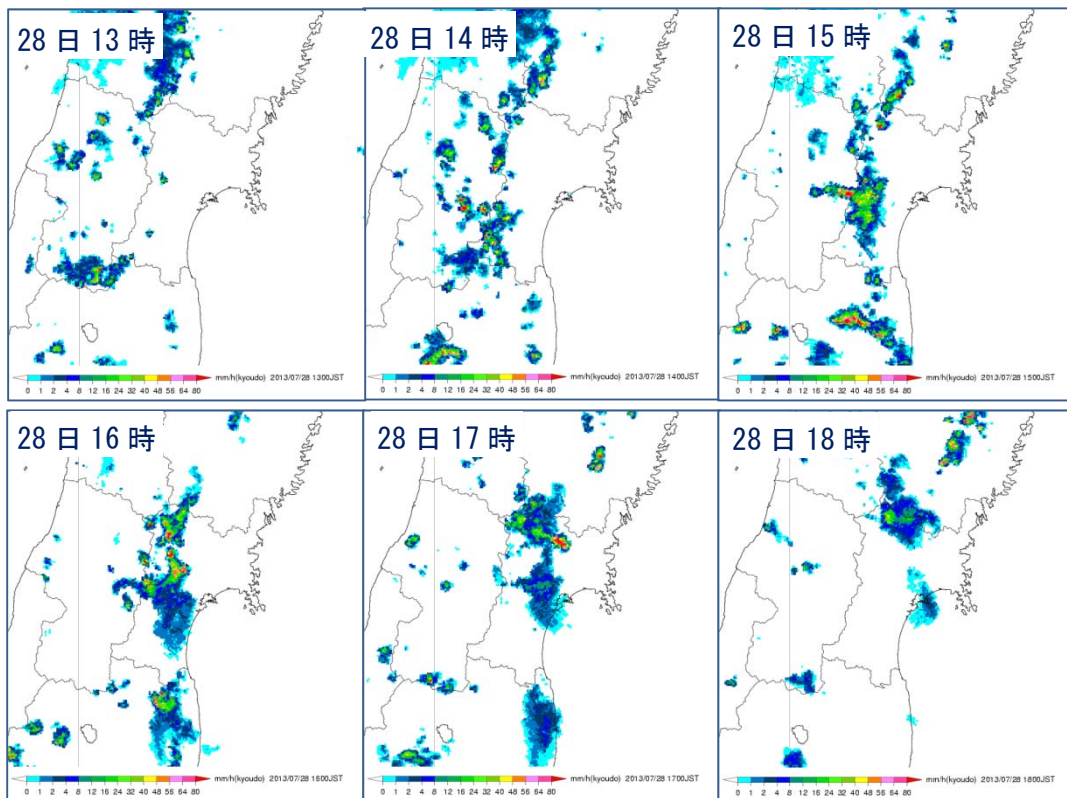




(3) 7月28日02時から07時



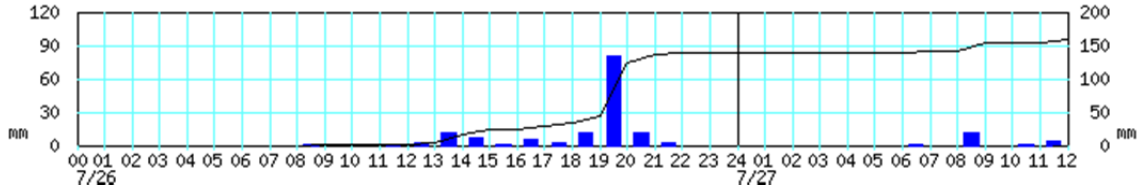
(4) 7月28日13時から18時



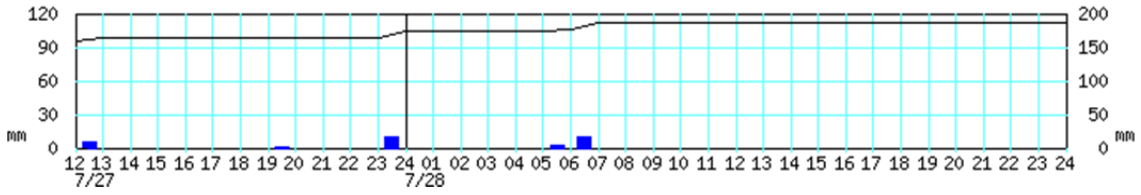
4. 主な地点の降水量時系列図

【気仙沼】

7月26日00時～7月27日12時

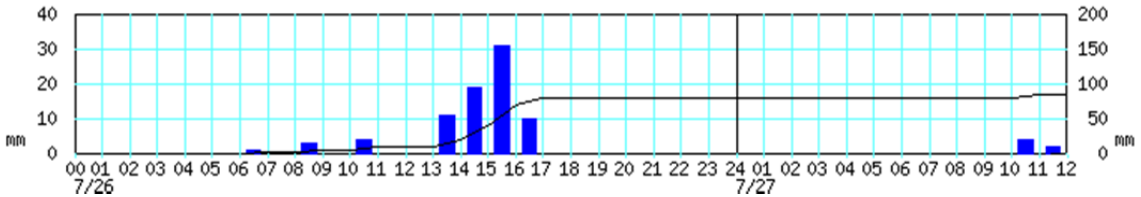


7月27日12時～7月28日24時

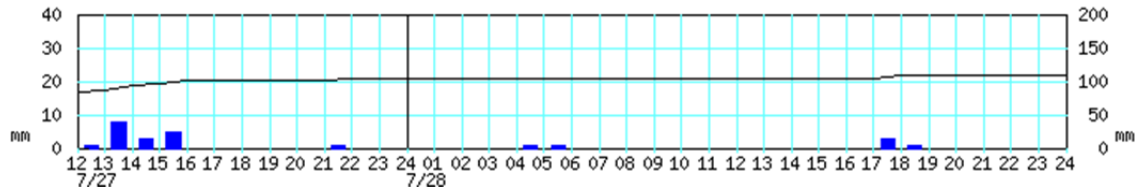


【栗原市鶯沢】

7月26日00時～7月27日12時

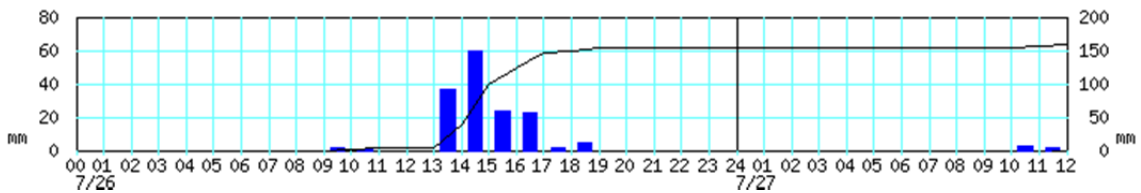


7月27日12時～7月28日24時



【栗原市築館】

7月26日00時～7月27日12時

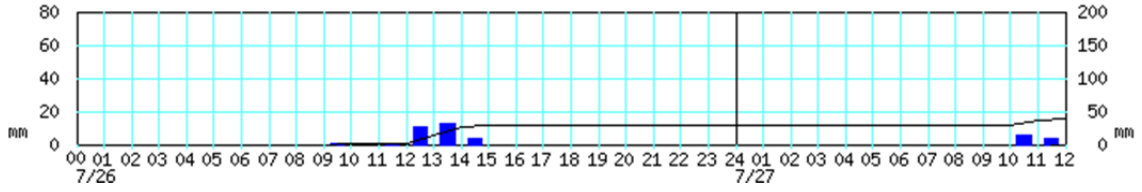


7月27日12時～7月28日24時

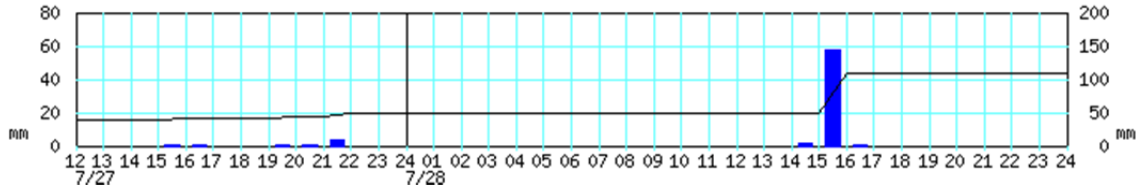


【仙台市泉ヶ岳】

7月26日00時～7月27日12時

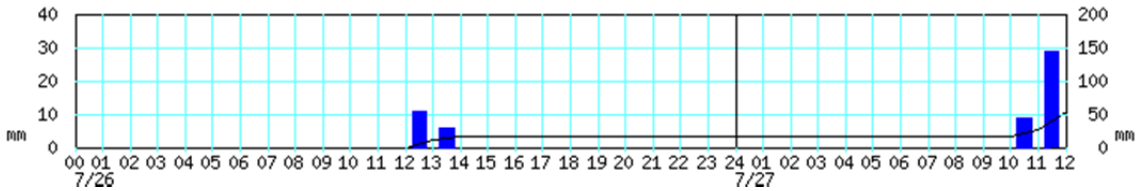


7月27日12時～7月28日24時

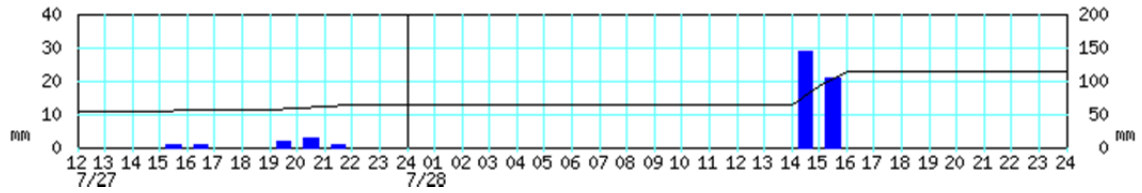


【仙台市新川】

7月26日00時～7月27日12時

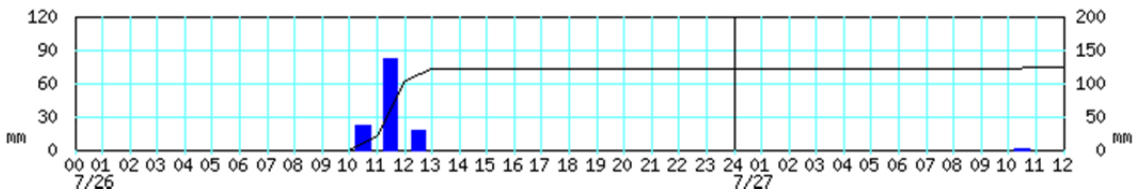


7月27日12時～7月28日24時

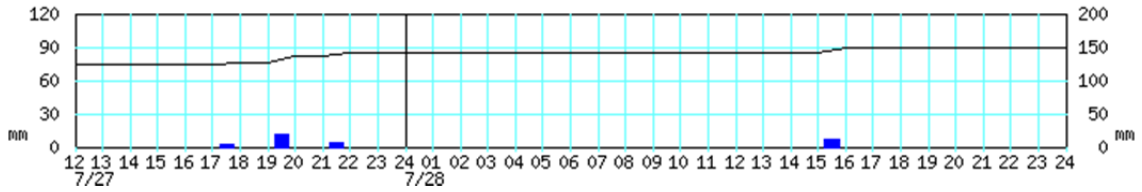


【丸森町筆甫】

7月26日00時～7月27日12時



7月27日12時～7月28日24時



1時間降水量：棒グラフ、左軸(地点によりスケールが違うことに留意)
 総降水量：折れ線グラフ、右軸

5. 主な地点の最大1時間降水量

観測所	最大1時間降水量 単位:ミリ	起 時
丸森町筆甫	86.0	7月26日11時55分
気仙沼	84.5	7月26日20時07分
栗原市築館	62.5	7月26日14時36分
仙台市泉ヶ岳	59.5	7月28日15時54分
仙台市新川	47.0	7月28日15時27分
登米市米山	38.0	7月26日16時05分
栗原市鶯沢	34.0	7月26日16時18分

6. 主な地点の総降水量 (7月26日00時~7月28日24時)

観測所	総降水量 単位:ミリ	観測所	総降水量 単位:ミリ
気仙沼	192.0	仙台市泉ヶ岳	118.5
栗原市築館	195.5	仙台市新川	123.0
栗原市鶯沢	117.0	丸森町筆甫	153.5

7. 極値更新状況 (年間を通じて1位の記録を更新した観測所及び値)

観測所	最大1時間降水量 単位:ミリ	月 日	統計開始年
気仙沼	84.5	7月26日	1976年
栗原市鶯沢	34.0	7月26日	2001年
丸森町筆甫	86.0	7月26日	1978年
仙台市泉ヶ岳	59.5	7月28日	2005年

観測所	最大日降水量 単位:ミリ	月 日	統計開始年
栗原市築館	158.5	7月26日	1976年

8. 警報・注意報の発表状況

(1) 7月26日発表分

発表日時	地域	種類	
		警報	注意報
7月26日 10時35分	石巻市、東松島市、女川町、気仙沼市、南三陸町、仙台市東部、塩竈市、名取市、多賀城市、岩沼市、亶理町、山元町、松島町、七ヶ浜町、利府町		大雨、雷、洪水、高潮、濃霧
	大崎市東部、涌谷町、美里町、角田市、大河原町、村田町、柴田町、丸森町、登米市、栗原市東部、仙台市西部、大和町西部、大衡村、白石市、蔵王町、七ヶ宿町、川崎町、大崎市西部、色麻町、加美町、栗原市西部、大和町東部、大郷町、富谷町		大雨、雷、洪水、濃霧
7月26日 11時32分	石巻市、東松島市、女川町、気仙沼市、南三陸町、塩竈市、多賀城市、松島町、七ヶ浜町、利府町		大雨、雷、洪水、高潮、濃霧
	大崎市東部、涌谷町、美里町、登米市、栗原市東部、仙台市西部、大和町西部、大衡村、大崎市西部、色麻町、加美町、栗原市西部、七ヶ宿町、川崎町、大和町東部、大郷町、富谷町		大雨、雷、洪水、濃霧
	仙台市東部、名取市、岩沼市、亶理町、山元町	大雨(浸水害)、洪水	雷、高潮、濃霧
7月26日 12時18分	石巻市、東松島市、女川町、気仙沼市、南三陸町、塩竈市、多賀城市、松島町、七ヶ浜町、利府町		大雨、雷、洪水、高潮、濃霧
	大崎市東部、涌谷町、美里町、登米市、栗原市東部、仙台市西部、大和町西部、大衡村、大崎市西部、色麻町、加美町、栗原市西部、七ヶ宿町、川崎町、大和町東部、大郷町、富谷町		大雨、雷、洪水、濃霧
	仙台市東部	大雨(土砂災害、浸水害)、洪水	雷、高潮、濃霧
	白石市、角田市、蔵王町、大河原町、村田町、柴田町	大雨(浸水害)、洪水	雷、濃霧
	名取市、岩沼市、亶理町、山元町	大雨(浸水害)、洪水	雷、高潮、濃霧
7月26日 13時11分	丸森町	大雨(土砂災害、浸水害)、洪水	雷、濃霧
	大崎市東部、涌谷町、美里町、登米市、栗原市東部、大崎市西部、色麻町、加美町、栗原市西部、七ヶ宿町、川崎町		大雨、雷、洪水、濃霧
	気仙沼市、南三陸町、石巻市、女川町		大雨、雷、洪水、高潮、濃霧
	仙台市東部、多賀城市、利府町	大雨(土砂災害、浸水害)、洪水	雷、高潮、濃霧
	仙台市西部、角田市、丸森町、富谷町	大雨(土砂災害、浸水害)、洪水	雷、濃霧
	塩竈市、名取市、岩沼市、東松島市、亶理町、山元町、松島町、七ヶ浜町	大雨(浸水害)、洪水	雷、高潮、濃霧
	白石市、蔵王町、大河原町、村田町、柴田町、大和町東部、大和町西部、大郷町、大衡村	大雨(浸水害)、洪水	雷、濃霧
	石巻市、東松島市、女川町、気仙沼市、南三陸町、名取市、岩沼市、亶理町、山元町		大雨、雷、洪水、高潮、濃霧
	白石市、蔵王町、七ヶ宿町、川崎町、角田市、大河原町、村田町、柴田町		大雨、雷、洪水、濃霧
	仙台市東部、多賀城市、利府町	大雨(土砂災害、浸水害)、洪水	雷、高潮、濃霧
7月26日 14時37分	栗原市西部、大崎市西部、色麻町、加美町、仙台市西部、大和町西部、大衡村、栗原市東部、大崎市東部、富谷町	大雨(土砂災害、浸水害)、洪水	雷、濃霧
	塩竈市、松島町、七ヶ浜町	大雨(浸水害)、洪水	雷、高潮、濃霧
	登米市、大和町東部、大郷町、涌谷町、美里町	大雨(浸水害)、洪水	雷、濃霧
	丸森町	大雨(土砂災害)	雷、洪水、濃霧
	石巻市、東松島市、女川町、仙台市東部、塩竈市、名取市、多賀城市、岩沼市、亶理町、山元町、松島町、七ヶ浜町、利府町		大雨、雷、洪水、高潮、濃霧
	石巻市、東松島市、女川町、仙台市西部、大和町西部、大衡村、白石市、蔵王町、七ヶ宿町、大和町東部、大郷町、富谷町		大雨、雷、洪水、濃霧
7月26日 15時10分	気仙沼市、南三陸町	大雨(土砂災害、浸水害)、洪水	雷、高潮、濃霧
	栗原市西部、大崎市西部、色麻町、加美町、登米市、栗原市東部、大崎市東部、涌谷町、美里町	大雨(土砂災害、浸水害)、洪水	雷、濃霧
	石巻市、東松島市、女川町、仙台市東部、塩竈市、名取市、多賀城市、岩沼市、亶理町、山元町、松島町、七ヶ浜町、利府町		大雨、雷、洪水、高潮、濃霧
	石巻市、東松島市、女川町、仙台市西部、大和町西部、大衡村、白石市、蔵王町、七ヶ宿町、大和町東部、大郷町、富谷町		大雨、雷、洪水、濃霧
7月26日 20時49分	気仙沼市、南三陸町	大雨(土砂災害、浸水害)、洪水	雷、高潮、濃霧
	登米市、大崎市東部	大雨(土砂災害)、洪水	雷、濃霧
	栗原市西部、大崎市西部、色麻町、加美町、栗原市東部	大雨(土砂災害)	雷、洪水、濃霧
	石巻市、東松島市、女川町、仙台市東部、塩竈市、名取市、多賀城市、岩沼市、亶理町、山元町、松島町、七ヶ浜町、利府町		大雨、雷、洪水、高潮、濃霧
	石巻市、東松島市、女川町、仙台市西部、大和町西部、大衡村、白石市、蔵王町、七ヶ宿町、大和町東部、大郷町、富谷町、涌谷町、美里町		大雨、雷、洪水、濃霧
7月26日 23時35分	気仙沼市	大雨(土砂災害)、洪水	雷、高潮、濃霧
	登米市、大崎市東部	洪水	大雨、雷、濃霧
	南三陸町	大雨(土砂災害)	雷、洪水、高潮、濃霧
	角田市、大河原町、村田町、柴田町、丸森町、仙台市西部、大和町西部、大衡村、白石市、蔵王町、七ヶ宿町、川崎町、大崎市西部、色麻町、加美町、栗原市西部、栗原市東部、大和町東部、大郷町、富谷町、涌谷町、美里町		大雨、雷、洪水、濃霧

(2) 7月27日発表分

発表日時	地域	種類	
		警報	注意報
7月27日 05時58分	石巻市、東松島市、女川町、気仙沼市、南三陸町、仙台市東部、塩竈市、名取市、多賀城市、岩沼市、亶理町、山元町、松島町、七ヶ浜町、利府町		大雨、雷、洪水、高潮、濃霧
	大崎市東部、涌谷町、美里町、角田市、大河原町、村田町、柴田町、丸森町、仙台市西部、大和町西部、大衡村、白石市、蔵王町、七ヶ宿町、川崎町、大崎市西部、色麻町、加美町、栗原市西部、栗原市東部、大和町東部、大郷町、富谷町		大雨、雷、洪水、濃霧
	登米市	洪水	大雨、雷、濃霧
7月27日 07時35分	石巻市、東松島市、女川町、気仙沼市、南三陸町、仙台市東部、塩竈市、名取市、多賀城市、岩沼市、亶理町、山元町、松島町、七ヶ浜町、利府町		大雨、雷、洪水、高潮、濃霧
	大崎市東部、涌谷町、美里町、角田市、大河原町、村田町、柴田町、丸森町、登米市、栗原市東部、仙台市西部、大和町西部、大衡村、白石市、蔵王町、七ヶ宿町、川崎町、大崎市西部、色麻町、加美町、栗原市西部、大和町東部、大郷町、富谷町		大雨、雷、洪水、濃霧
	気仙沼市、南三陸町	大雨(土砂災害、浸水害)、洪水	雷、高潮、濃霧
7月27日 08時43分	石巻市、東松島市、女川町、仙台市東部、塩竈市、名取市、多賀城市、岩沼市、亶理町、山元町、松島町、七ヶ浜町、利府町		大雨、雷、洪水、高潮、濃霧
	大崎市東部、涌谷町、美里町、角田市、大河原町、村田町、柴田町、丸森町、登米市、栗原市東部、仙台市西部、大和町西部、大衡村、白石市、蔵王町、七ヶ宿町、川崎町、大崎市西部、色麻町、加美町、栗原市西部、大和町東部、大郷町、富谷町		大雨、雷、洪水、濃霧
	気仙沼市、南三陸町	大雨(土砂災害、浸水害)、洪水	雷、高潮、濃霧
7月27日 14時57分	石巻市、東松島市、女川町、仙台市東部、塩竈市、名取市、多賀城市、岩沼市、亶理町、山元町、松島町、七ヶ浜町、利府町		大雨、雷、洪水、高潮、濃霧
	角田市、大河原町、村田町、柴田町、丸森町、仙台市西部、大和町西部、大衡村、大和町東部、大郷町、富谷町、色麻町、加美町		大雨、雷、洪水、濃霧
	気仙沼市、南三陸町	大雨(土砂災害、浸水害)、洪水	雷、高潮、濃霧
	白石市、蔵王町、七ヶ宿町、川崎町、涌谷町、美里町	大雨(浸水害)、洪水	雷、濃霧
	登米市、栗原市東部、大崎市東部 栗原市西部、大崎市西部	大雨(土砂災害、浸水害)、洪水 大雨(土砂災害)	雷、濃霧 雷、洪水、濃霧
7月27日 17時57分	気仙沼市、南三陸町、石巻市、東松島市、女川町、仙台市東部、塩竈市、名取市、多賀城市、岩沼市、亶理町、山元町、松島町、七ヶ浜町、利府町	大雨(土砂災害、浸水害)、洪水	雷、高潮、濃霧
	白石市、蔵王町、七ヶ宿町、川崎町、仙台市西部、大和町西部、大衡村、登米市、栗原市東部、角田市、大河原町、村田町、柴田町、丸森町、大崎市東部、涌谷町、美里町、大和町東部、大郷町、富谷町	大雨(土砂災害、浸水害)、洪水	雷、濃霧
	栗原市西部、大崎市西部	大雨(土砂災害)	雷、洪水、濃霧
	色麻町、加美町		大雨、雷、洪水、濃霧
7月27日 22時52分	角田市、大河原町、村田町、柴田町、丸森町、白石市、蔵王町、大和町東部、大和町西部、富谷町、色麻町、加美町、涌谷町、美里町		大雨、雷、洪水、濃霧
	仙台市東部	大雨(土砂災害)	雷、洪水、高潮、濃霧
	栗原市西部、仙台市西部、栗原市東部、大崎市東部、大崎市西部、七ヶ宿町、川崎町、大郷町、大衡村	大雨(土砂災害)	雷、洪水、濃霧
	気仙沼市、南三陸町、石巻市、東松島市、女川町	大雨(土砂災害、浸水害)、洪水	雷、高潮、濃霧
	塩竈市、名取市、多賀城市、岩沼市、亶理町、山元町、松島町、七ヶ浜町、利府町		大雨、雷、洪水、高潮、濃霧
登米市	大雨(土砂災害)、洪水	雷、濃霧	

(3) 7月28日発表分

発表日時	地域	種類	
		警報	注意報
7月28日 05時15分	角田市、大河原町、村田町、柴田町、丸森町、仙台市西部、大和町西部、大衡村、白石市、蔵王町、七ヶ宿町、川崎町、大崎市西部、色麻町、加美町、栗原市西部		大雨、雷、濃霧
	仙台市東部、塩竈市、多賀城市、松島町、七ヶ浜町、利府町		大雨、雷、洪水、高潮、濃霧
	気仙沼市、南三陸町、石巻市、東松島市、女川町	大雨(土砂災害、浸水害)、洪水	雷、高潮、濃霧
	名取市、岩沼市、亶理町、山元町		大雨、雷、高潮、濃霧
	登米市、栗原市東部、大崎市東部	大雨(土砂災害)	雷、洪水、濃霧
大和町東部、大郷町、富谷町、涌谷町、美里町		大雨、雷、洪水、濃霧	

7月28日 06時59分	石巻市、東松島市、女川町		大雨、雷、洪水、高潮、濃霧
	大崎市東部、涌谷町、美里町、登米市、栗原市東部		大雨、雷、洪水、濃霧
	角田市、大河原町、村田町、柴田町、丸森町、仙台市西部、大和町西部、大衡村、白石市、蔵王町、七ヶ宿町、川崎町、大和町東部、大郷町、富谷町		雷、濃霧
	大崎市西部、色麻町、加美町、栗原市西部		大雨、雷、濃霧
	仙台市東部、塩竈市、名取市、多賀城市、岩沼市、亶理町、山元町、松島町、七ヶ浜町、利府町		雷、高潮、濃霧
7月28日 08時37分	石巻市、東松島市、女川町、気仙沼市、南三陸町	大雨(土砂災害)	雷、洪水、高潮、濃霧
	大崎市東部、涌谷町、美里町、登米市、栗原市東部		大雨、雷、洪水、濃霧
	角田市、大河原町、村田町、柴田町、丸森町、仙台市西部、大和町西部、大衡村、白石市、蔵王町、七ヶ宿町、川崎町、大和町東部、大郷町、富谷町、色麻町、加美町		雷、濃霧
	栗原市西部、大崎市西部		大雨、雷、濃霧
	仙台市東部、塩竈市、名取市、多賀城市、岩沼市、亶理町、山元町、松島町、七ヶ浜町、利府町		雷、高潮、濃霧
7月28日 11時41分	石巻市、東松島市、女川町、仙台市東部、塩竈市、名取市、多賀城市、岩沼市、亶理町、山元町、松島町、七ヶ浜町、利府町、南三陸町		雷、高潮、濃霧
	大崎市東部、涌谷町、美里町、角田市、大河原町、村田町、柴田町、丸森町、仙台市西部、大和町西部、大衡村、白石市、蔵王町、七ヶ宿町、川崎町、大崎市西部、色麻町、加美町、栗原市西部、大和町東部、大郷町、富谷町		雷
	登米市、栗原市東部		大雨、雷
	気仙沼市		大雨、雷、洪水、高潮、濃霧
	石巻市、東松島市、女川町、塩竈市、名取市、多賀城市、岩沼市、亶理町、山元町、松島町、七ヶ浜町、利府町、南三陸町		雷、高潮、濃霧
7月28日 14時53分	角田市、大河原町、村田町、柴田町、丸森町、白石市、蔵王町、大和町東部、大和町西部、大郷町、富谷町、大衡村、色麻町、涌谷町、美里町		雷
	登米市、栗原市東部、栗原市西部、仙台市西部、大崎市東部、大崎市西部、七ヶ宿町、川崎町、加美町		大雨、雷
	仙台市東部		大雨、雷、高潮、濃霧
	気仙沼市		大雨、雷、洪水、高潮、濃霧
	石巻市、東松島市、女川町、塩竈市、名取市、多賀城市、岩沼市、亶理町、山元町、松島町、七ヶ浜町、利府町、南三陸町		雷、高潮、濃霧
7月28日 15時57分	角田市、大河原町、村田町、柴田町、丸森町、白石市、蔵王町、涌谷町		雷
	登米市、栗原市東部、栗原市西部、大崎市東部、大崎市西部、七ヶ宿町、大和町東部、大郷町、富谷町、美里町		大雨、雷
	仙台市東部		大雨、雷、高潮、濃霧
	仙台市西部、大和町西部、大衡村	大雨(浸水害)、洪水	雷
	気仙沼市		大雨、雷、洪水、高潮、濃霧
7月28日 16時35分	川崎町、色麻町、加美町		大雨、雷、洪水
	石巻市、東松島市、女川町、塩竈市、名取市、多賀城市、岩沼市、亶理町、山元町、松島町、七ヶ浜町、利府町、南三陸町		雷、高潮、濃霧
	仙台市東部		大雨、雷、高潮、濃霧
	仙台市西部、大和町西部、大衡村	大雨(土砂災害、浸水害)、洪水	雷
	気仙沼市		大雨、雷、洪水、高潮、濃霧
7月28日 17時38分	白石市、栗原市東部、蔵王町、七ヶ宿町、大和町東部、大郷町、富谷町		大雨、雷、洪水
	角田市、大河原町、丸森町、涌谷町		雷
	登米市、村田町、柴田町、大郷町、美里町		大雨、雷
	栗原市西部、大崎市西部、色麻町、加美町、大崎市東部、川崎町	大雨(土砂災害)	雷、洪水
	仙台市東部、石巻市、東松島市、南三陸町		大雨、雷、高潮、濃霧
7月28日 17時38分	栗原市西部、仙台市西部、大和町西部、大衡村、大崎市西部、色麻町	大雨(土砂災害、浸水害)、洪水	雷
	塩竈市、名取市、多賀城市、岩沼市、亶理町、山元町、松島町、七ヶ浜町、利府町、女川町		雷、高潮、濃霧
	気仙沼市		大雨、雷、洪水、高潮、濃霧
	白石市、蔵王町、七ヶ宿町、大和町東部、大郷町、富谷町、涌谷町、美里町		大雨、雷、洪水
	角田市、大河原町、丸森町		雷
7月28日 19時29分	登米市、栗原市東部、大崎市東部、川崎町、加美町	大雨(土砂災害)	雷、洪水
	村田町、柴田町		大雨、雷
	石巻市、東松島市、女川町、塩竈市、名取市、多賀城市、岩沼市、亶理町、山元町、松島町、七ヶ浜町、利府町、南三陸町		雷、高潮、濃霧
	仙台市西部、大和町西部、大衡村、大崎市西部、色麻町、加美町、栗原市西部、栗原市東部、村田町、川崎町、美里町		大雨、雷
	仙台市東部		大雨、雷、洪水、高潮、濃霧
7月28日 21時45分	気仙沼市		雷、洪水、高潮、濃霧
	白石市、角田市、蔵王町、七ヶ宿町、大河原町、柴田町、丸森町、大和町東部、大郷町、富谷町、涌谷町		雷
	登米市、大崎市東部		大雨、雷、洪水
	石巻市、東松島市、女川町、塩竈市、名取市、多賀城市、岩沼市、亶理町、山元町、松島町、七ヶ浜町、利府町、南三陸町		高潮、濃霧
	角田市、大河原町、村田町、柴田町、丸森町、仙台市西部、大和町西部、大衡村、白石市、蔵王町、七ヶ宿町、川崎町、大和町東部、大郷町、富谷町、色麻町、加美町、涌谷町、美里町		濃霧
7月28日 23時35分	栗原市西部、栗原市東部、大崎市西部		大雨、濃霧
	仙台市東部、気仙沼市		洪水、高潮、濃霧
	登米市		大雨、洪水、濃霧
	大崎市東部		洪水、濃霧
	石巻市、東松島市、女川町、気仙沼市、南三陸町、仙台市東部、塩竈市、名取市、多賀城市、岩沼市、亶理町、山元町、松島町、七ヶ浜町、利府町		高潮、濃霧
大崎市東部、涌谷町、美里町、角田市、大河原町、村田町、柴田町、丸森町、登米市、栗原市東部、仙台市西部、大和町西部、大衡村、白石市、蔵王町、七ヶ宿町、川崎町、大崎市西部、色麻町、加美町、栗原市西部、大和町東部、大郷町、富谷町		濃霧	

9. 土砂災害警戒情報の発表状況

*印は、新たに警戒対象となった市町村

発表日時	発表番号	対象地域	解除した対象地域
7月26日12時35分	第1号	丸森町*	
7月26日14時45分	第2号		丸森町
7月26日15時15分	第1号	登米市*、栗原市東部*、栗原市西部*、大崎市東部*	
7月26日17時50分	第2号	登米市、栗原市東部、栗原市西部、大崎市東部、大崎市西部*	
7月26日18時18分	第3号	気仙沼市*、登米市、栗原市東部、栗原市西部、大崎市東部 大崎市西部	
7月26日19時29分	第4号	気仙沼市、登米市、南三陸町*	栗原市東部、栗原市西部、大崎市東部、大崎市西部
7月26日21時48分	第5号	気仙沼市	登米市、南三陸町
7月26日23時18分	第6号		気仙沼市
7月27日09時41分	第1号	気仙沼市*	
7月27日15時02分	第2号	気仙沼市、登米市*、栗原市東部*、栗原市西部*、大崎市東部*	
7月27日23時50分	第3号	気仙沼市	登米市、栗原市東部、栗原市西部、大崎市東部
7月28日07時33分	第4号		気仙沼市
7月28日16時45分	第1号	仙台市西部*、栗原市西部*、大崎市西部*、大和町西部*	
7月28日17時50分	第2号	栗原市西部、大崎市西部	仙台市西部、大和町西部
7月28日19時05分	第3号		栗原市西部、大崎市西部

10. 指定河川洪水予報の発表状況

迫川洪水予報

発表日時	発表番号	標題	種類
7月27日00時00分	第1号	迫川はん濫注意情報	洪水注意報(発表)
7月27日02時10分	第2号	迫川はん濫注意情報	洪水注意報
7月27日04時20分	第3号	迫川はん濫注意情報	洪水注意報
7月27日09時30分	第4号	迫川はん濫注意情報	洪水注意報
7月27日17時10分	第5号	迫川はん濫注意情報	洪水注意報
7月28日05時30分	第6号	迫川はん濫注意情報解除	洪水注意報解除

11. 宮城県気象情報の発表状況

発表日時	標題
7月24日06時29分	大雨と雷に関する宮城県気象情報 第1号
7月24日16時15分	大雨と雷に関する宮城県気象情報 第2号
7月24日21時38分	大雨と雷に関する宮城県気象情報 第3号
7月25日06時02分	大雨と雷に関する宮城県気象情報 第4号
7月25日16時40分	大雨と雷及び突風に関する宮城県気象情報 第5号
7月26日05時32分	大雨と雷及び突風に関する宮城県気象情報 第6号
7月26日13時02分	大雨と雷及び突風に関する宮城県気象情報 第7号
7月26日15時30分	大雨と雷及び突風に関する宮城県気象情報 第8号
7月26日16時39分	大雨と雷及び突風に関する宮城県気象情報 第9号
7月26日23時58分	大雨と雷及び突風に関する宮城県気象情報 第10号
7月27日06時16分	大雨と雷及び突風に関する宮城県気象情報 第11号
7月27日14時21分	大雨と雷及び突風に関する宮城県気象情報 第12号
7月27日16時47分	大雨と雷及び突風に関する宮城県気象情報 第13号
7月27日23時30分	大雨と雷及び突風に関する宮城県気象情報 第14号
7月28日05時42分	大雨と雷に関する宮城県気象情報 第15号
7月28日16時47分	大雨と雷に関する宮城県気象情報 第16号