

災害時気象資料

—平成25年7月28日の山口県の大雨について—

| | |
|-----------------|-------|
| 概要 | 1 |
| 被害 | 2 |
| 天気図及び気象衛星画像 | 3 |
| 気象レーダー画像 | 4～6 |
| アメダス雨量分布図 | 7 |
| アメダス雨量時系列グラフ | 8～9 |
| アメダス雨量時系列表 | 10 |
| アメダス雨量の極値表 | 11 |
| 警報・注意報の発表状況 | 12 |
| 土砂災害警戒情報の発表状況 | 13 |
| 指定河川洪水予報の発表状況 | 〃 |
| 気象情報の発表状況 | 14 |
| 竜巻注意情報の発表状況 | 〃 |
| 記録的短時間大雨情報の発表状況 | 15 |
| 参考資料 | 16～17 |

平成25年8月1日
下関地方気象台

注)7月29日に公表した資料の一部を更新しました。
また、この資料に使用した値はすべて速報値であり、後日修正することがあります。

概要

【気象の状況】

7月28日の日本付近は大気の状態が非常に不安定であったことに加えて、対馬海峡から山陰方面に向かって暖かく湿った空気が流れ込んだことにより、山口県付近で大雨が発生しやすい状況となった。

【大雨の状況】

山口県付近には、発達した雨雲が次々と流れ込み、28日朝から昼過ぎにかけて北部や中部の一部で猛烈な雨となった。須佐(萩市)で28日12時20分までの3時間に7月の月降水量の平年値(281.6ミリ)を上回る301.5ミリを観測するなど記録的な大雨となった。

この大雨による極値順位の更新状況は次表のとおりである。

| 要素 | 年の順位 | 地点 | 降水量(ミリ) | 起時 | 統計開始年 |
|--------|------|---------|---------|-------------|-------|
| 1時間降水量 | 1 | 山口(山口市) | 143.0 | 7月28日08時13分 | 1966年 |
| | 1 | 須佐(萩市) | 138.5 | 7月28日12時04分 | 1976年 |
| | 4 | 徳佐(山口市) | 66.0 | 7月28日10時00分 | 1976年 |
| 3時間降水量 | 1 | 須佐(萩市) | 301.5 | 7月28日12時20分 | 1976年 |
| | 1 | 山口(山口市) | 249.5) | 7月28日08時40分 | 1976年 |
| | 1 | 徳佐(山口市) | 157.5 | 7月28日10時00分 | 1976年 |
| 日降水量 | 1 | 須佐(萩市) | 351.0 | 7月28日 | 1976年 |
| | 1 | 徳佐(山口市) | 324.0 | 7月28日 | 1976年 |
| | 3 | 山口(山口市) | 254.5 | 7月28日 | 1966年 |

※ 統計期間10年以上の地点で、5位以内が対象。

7月の月降水量の平年値は、須佐(萩市)が281.6ミリ、徳佐(山口市)が318.7ミリ。

)は観測結果にやや疑問がある、または統計を行う対象資料が許容範囲内で欠けている値です。

必要な資料数は、要素または現象、統計方法により若干異なりますが、全体数の80%を基準とします。

被害

被害集計：7月29日08時00分現在 山口県防災危機管理課調べ

○人的被害

- ・ 死者 萩市 1 名
- ・ 行方不明者 萩市 1 名
- ・ 負傷者 萩市 4 名、阿武町 3 名、山口市 1 名

○住家被害

- ・ 全壊 : 萩市 2 棟、阿武町 2 棟
 - ・ 床上浸水 : 8 棟 萩市 (むつみ地区)
 - ・ 床下浸水 : 4 棟 萩市 (むつみ地区)
- ※萩市、山口市において現在調査中

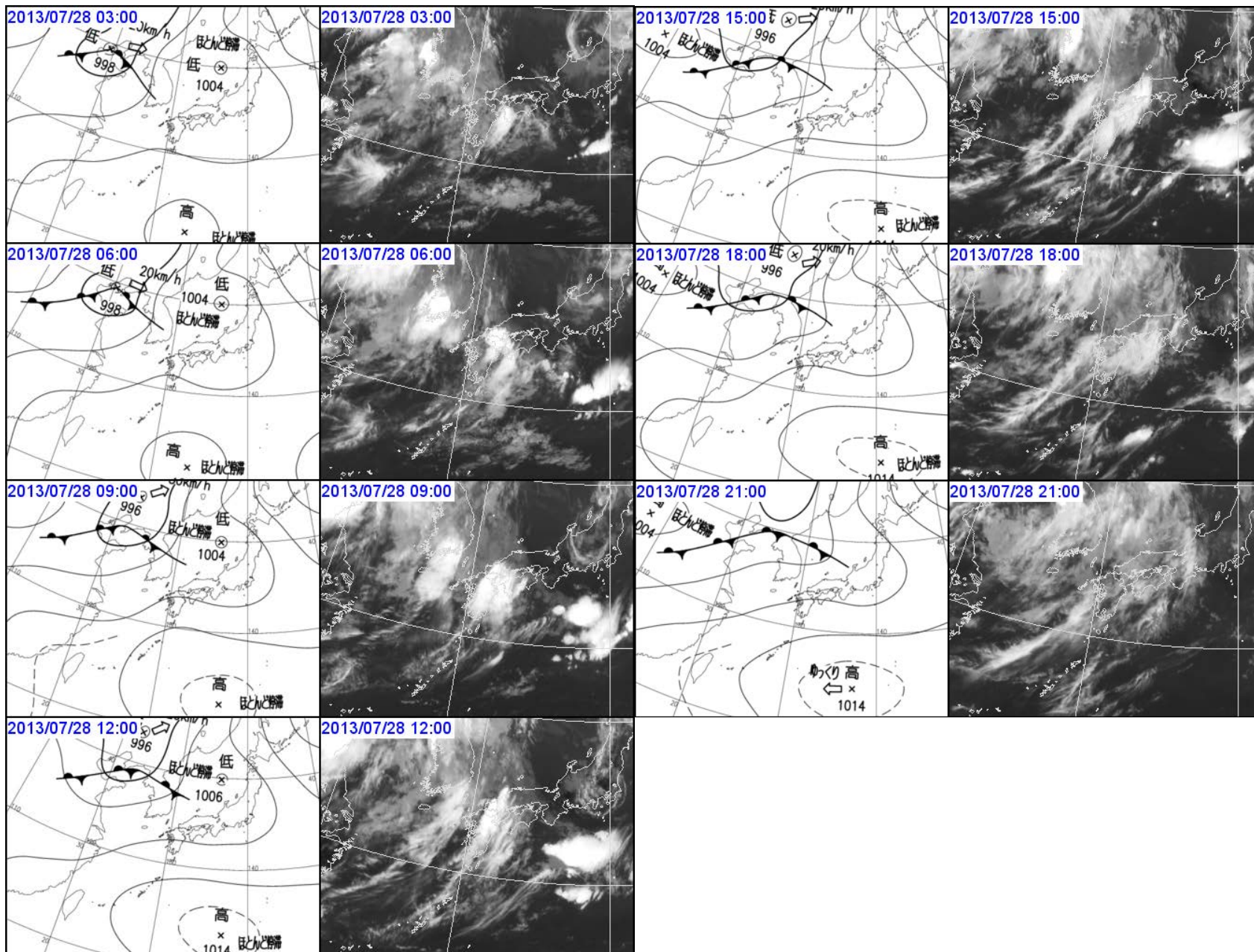
○その他

- ・ 停電：山口市、萩市、阿武町、柳井市(9,350戸)
- ・ 道路：通行規制箇所32ヵ所(全面通行止め31ヶ所、片側交互通行1ヶ所)、事前通行規制14路線、国道9号冠水(山口市阿東地福上)、国道191号線全面通行止め
- ・ 断水：山口市阿東地区(1,239世帯)、萩地区1,180世帯、阿武地区90世帯
- ・ 鉄道：山口線、山陰線(終日運転見合わせ)

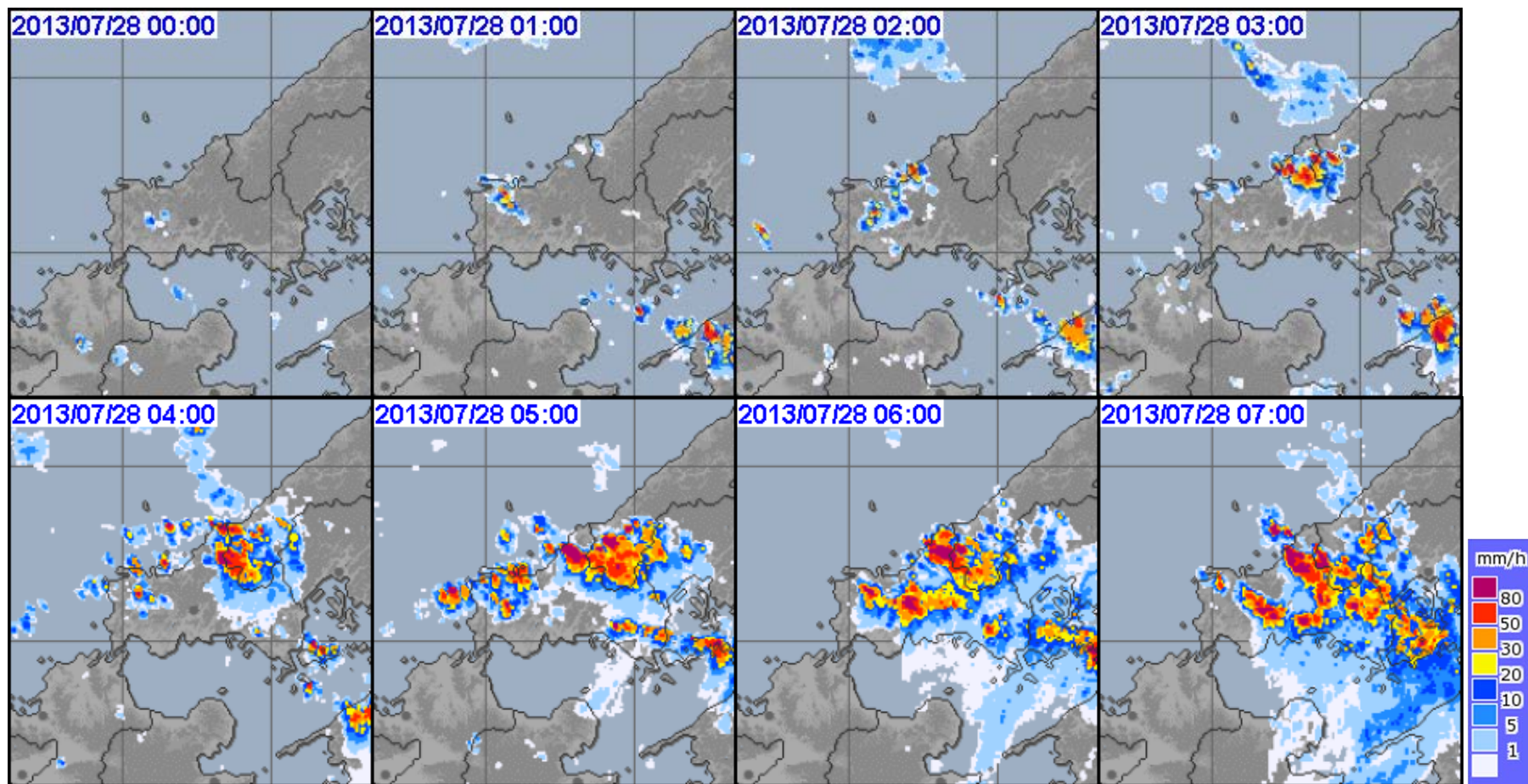
○避難

- ・ 避難勧告 山口市 5,139人(2,146世帯) 81人避難 (28日20時00分現在)
萩市 9,834人(4,521世帯) 295人避難 (28日19時00分現在)
阿武町 128人(73世帯) 67人避難 (28日24時00分現在)
- ・ 自主避難 山口市 平川交流センター(2人) (28日20時00分現在)
阿武町 福賀地区(2世帯4人) (28日19時00分現在)

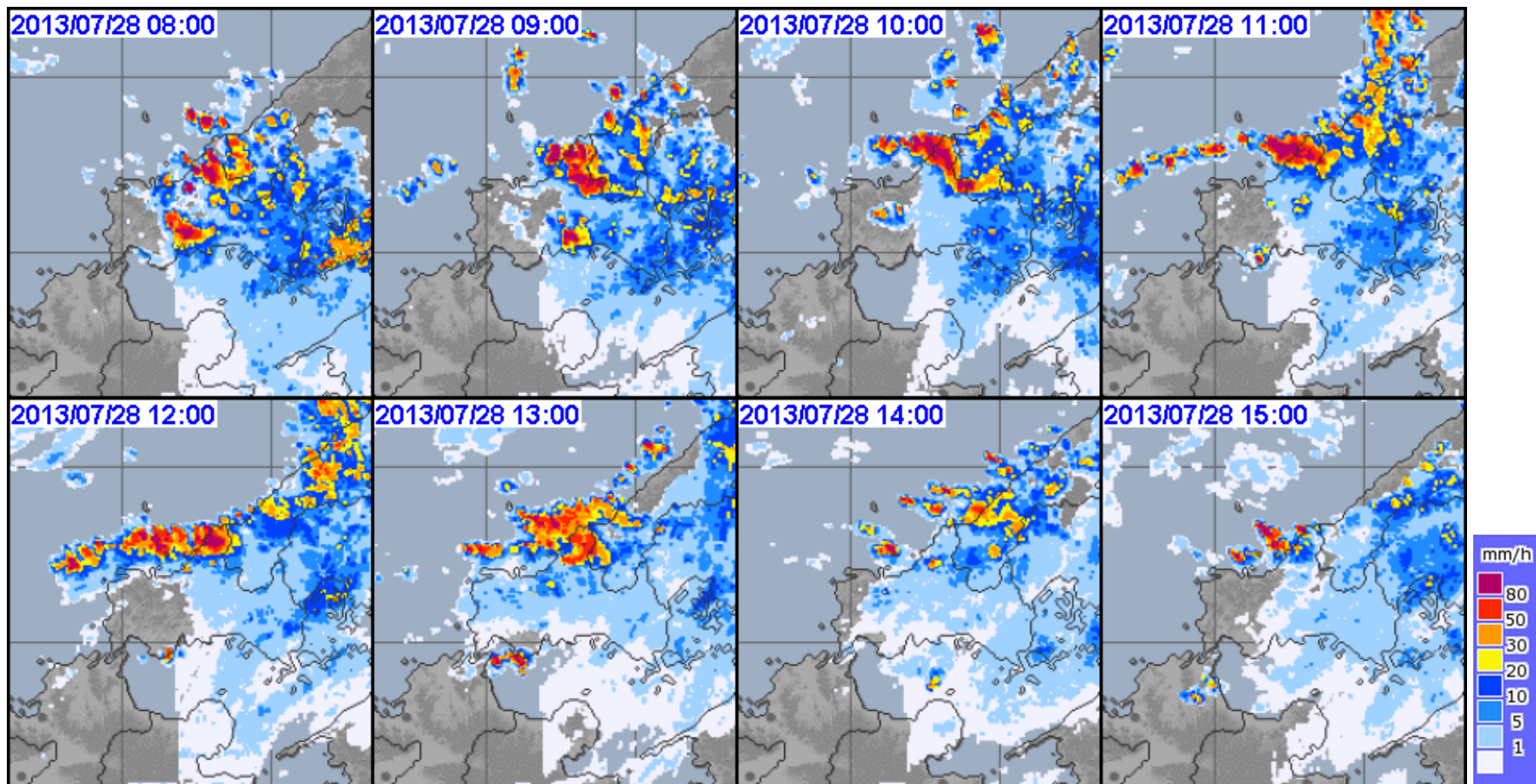
天気図及び気象衛星画像(7月28日03時～7月28日21時 3時間毎)



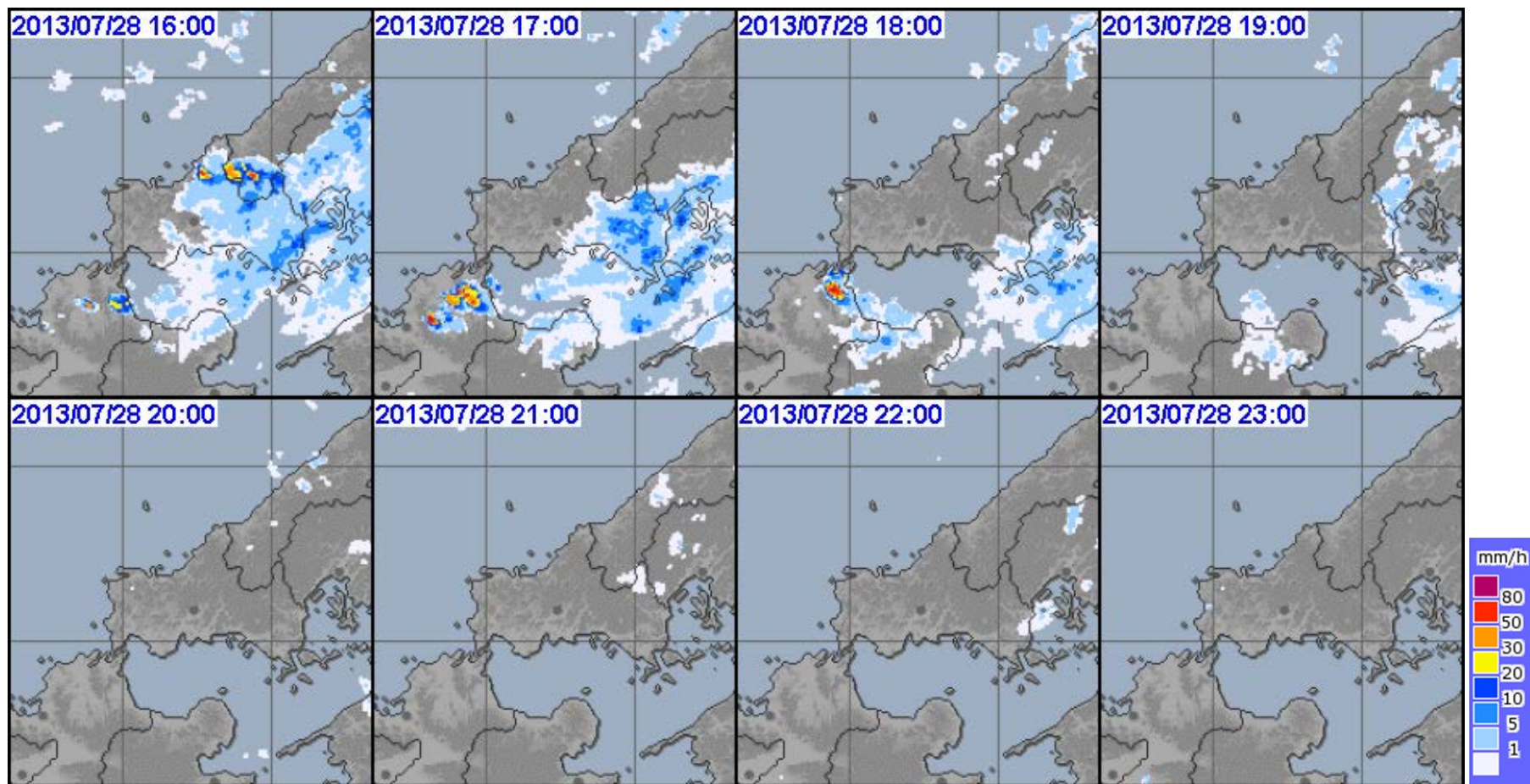
気象レーダー画像(7月28日00時~7月28日07時 1時間毎)



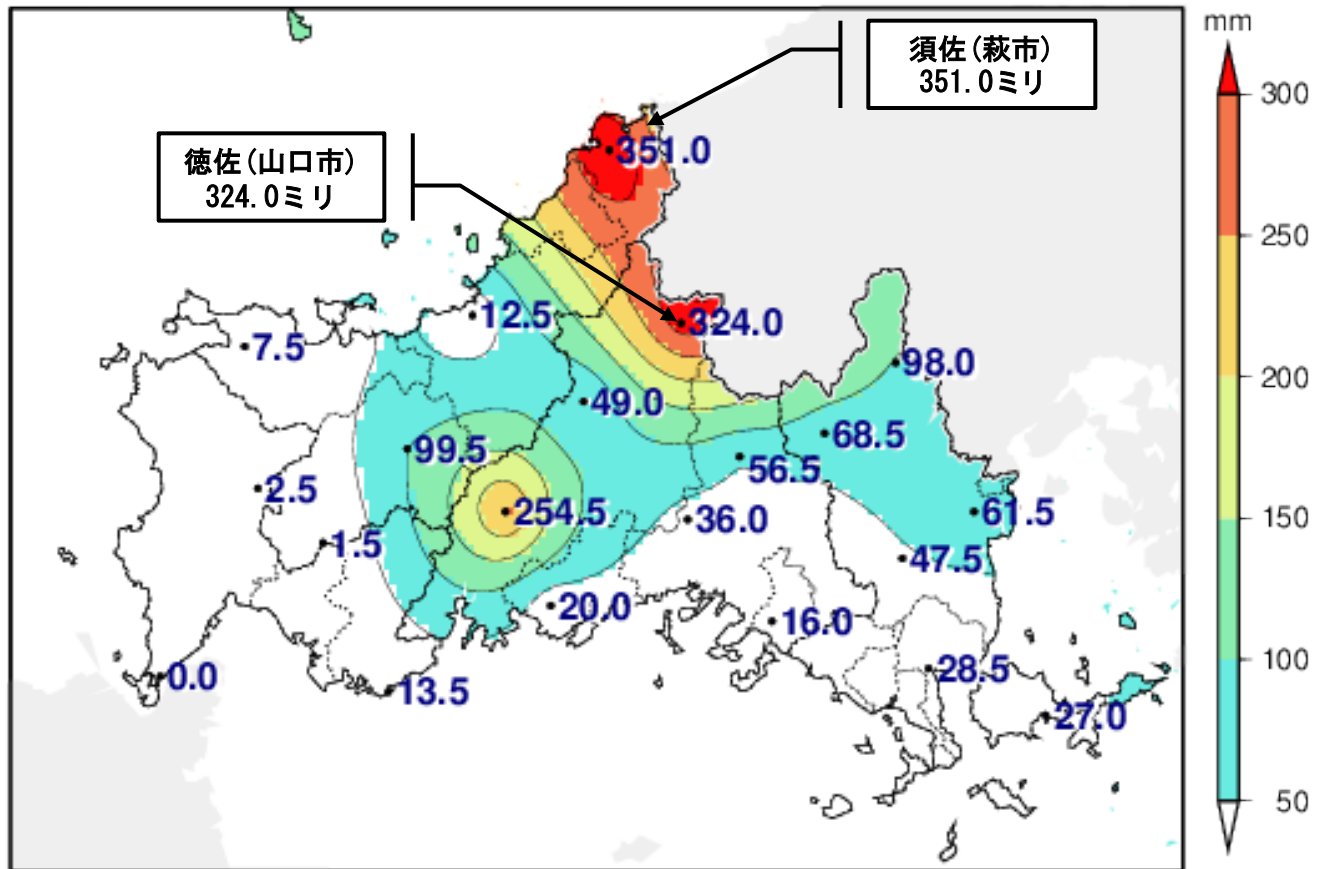
気象レーダー画像(7月28日08時~7月28日15時 1時間毎)



気象レーダー画像(7月28日16時~7月28日23時 1時間毎)



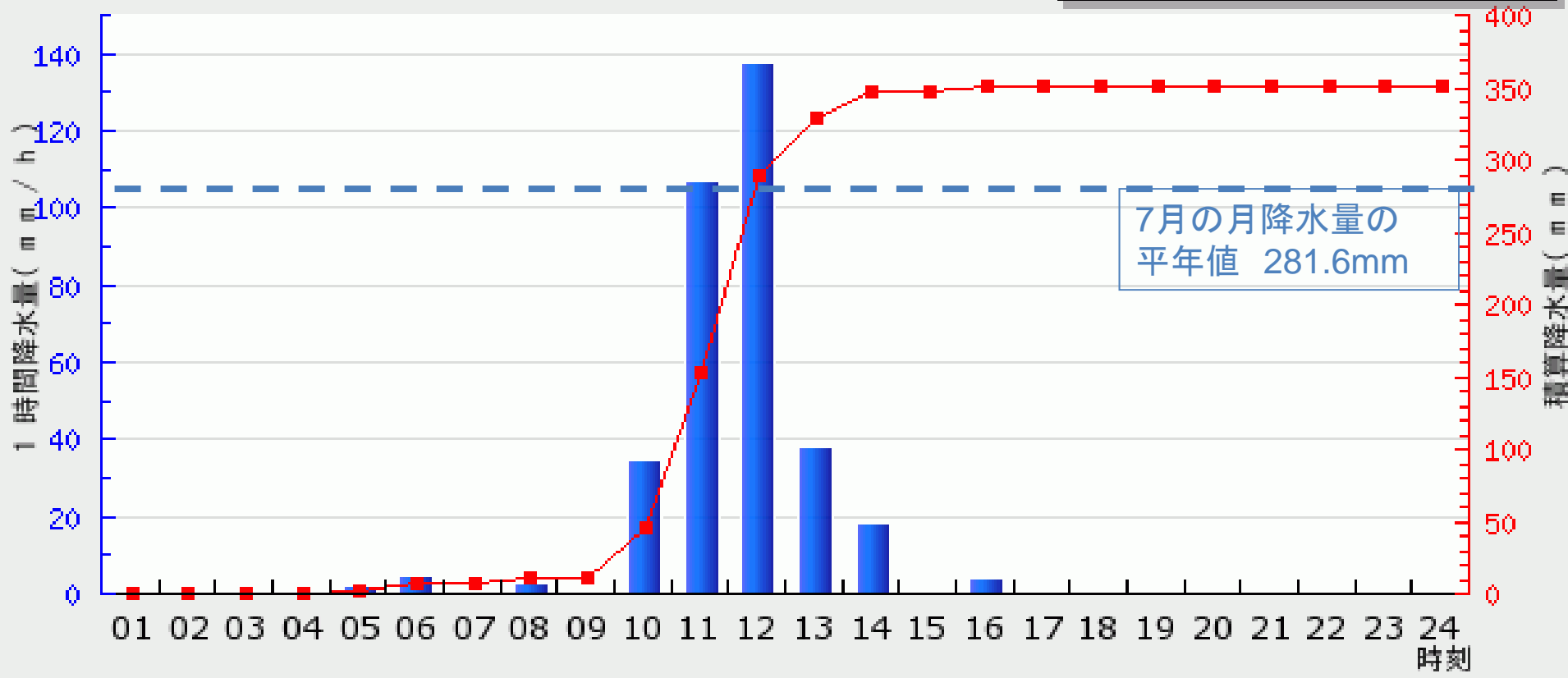
アメダス雨量分布図(7月28日00時～24時)



7月28日の日雨量は、須佐(萩市)で351.0ミリ、徳佐(山口市)で324.0ミリとなった。

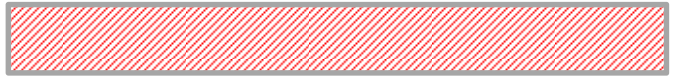
アメダス雨量時系列グラフ(7月28日) 須佐の雨の状況

■ 1時間降水量 ■ 積算降水量



7月の月降水量の
平年値 281.6mm

土砂災害警戒情報



大雨(浸水害)



大雨(土砂災害)



洪水

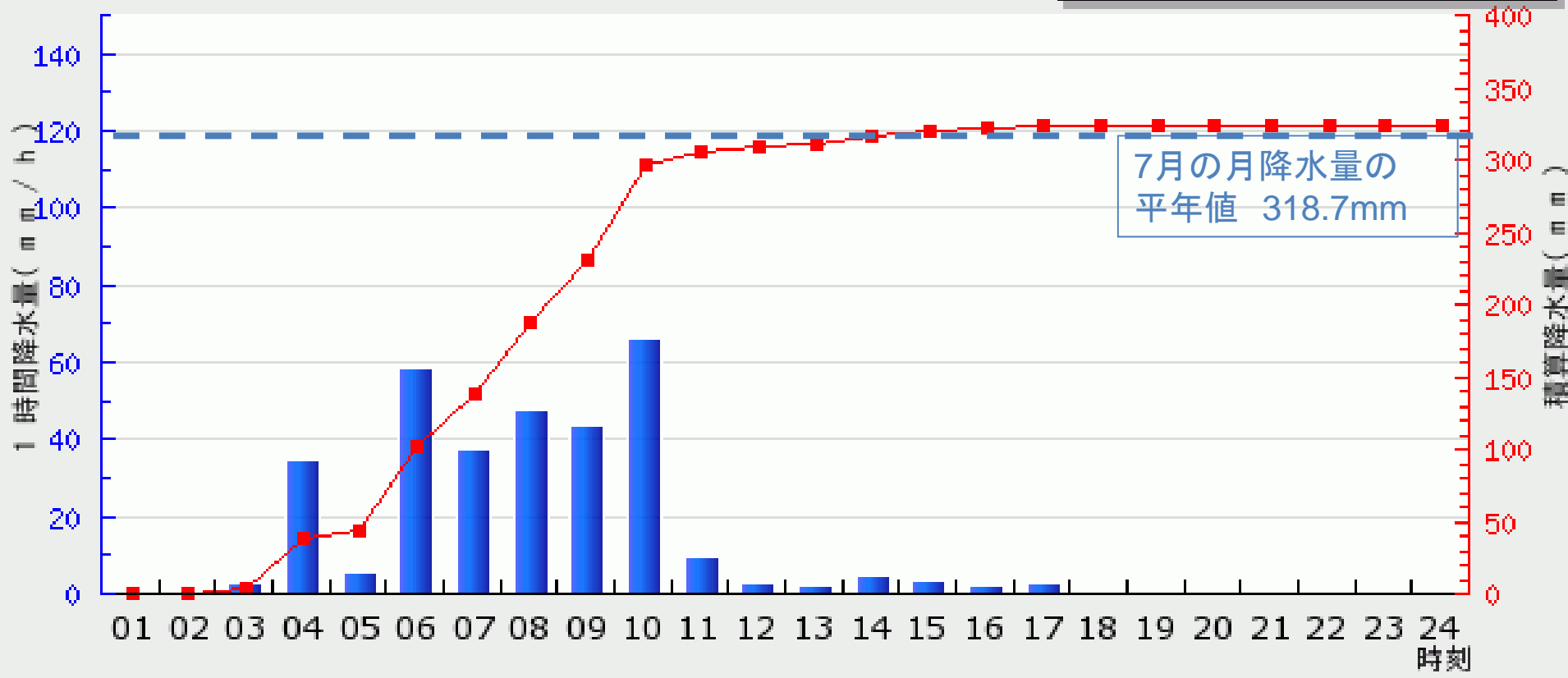


気象情報



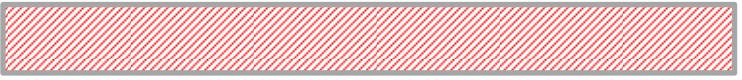
アメダス雨量時系列グラフ(7月28日) 徳佐の雨の状況

■ 1時間降水量 ■ 積算降水量



7月の月降水量の
平年値 318.7mm

土砂災害警戒情報



大雨(浸水害)



大雨(土砂災害)



洪水



気象情報



アメダス雨量時系列表(7月28日)

| | 1 | 2 | 3 | 4 | 5 | 6 | 7 | 8 | 9 | 10 | 11 | 12 | 13 | 14 | 15 | 16 | 17 | 18 | 19 | 20 | 21 | 22 | 23 | 24 | 合計 | |
|---------------|-----|-----|-----|------|-----|------|------|-------|------|------|-------|-------|------|------|-----|------|-----|-----|-----|-----|-----|-----|-----|-----|-----|-------|
| 須佐(萩市) | 0.0 | 0.0 | 0.0 | 0.5 | 2.0 | 5.0 | 0.5 | 3.0 | 0.0 | 34.5 | 107.0 | 137.5 | 38.5 | 18.5 | 0.0 | 4.0 | 0.0 | 0.0 | 0.0 | 0.0 | 0.0 | 0.0 | 0.0 | 0.0 | 0.0 | 351.0 |
| 萩(萩市) | 0.0 | 0.5 | 0.0 | 0.0 | 0.5 | 5.5 | 0.0 | 0.0 | 2.0 | 0.0 | 0.0 | 0.0 | 1.5 | 2.0 | 0.0 | 0.5 | 0.0 | 0.0 | 0.0 | 0.0 | 0.0 | 0.0 | 0.0 | 0.0 | 0.0 | 12.5 |
| 油谷(長門市) | 0.0 | 0.0 | 0.0 | 0.0 | 5.0 | 0.0 | 0.0 | 0.5 | 0.0 | 0.0 | 0.0 | 0.0 | 2.0 | 0.0 | 0.0 | 0.0 | 0.0 | 0.0 | 0.0 | 0.0 | 0.0 | 0.0 | 0.0 | 0.0 | 0.0 | 7.5 |
| 篠生(山口市) | 0.0 | 0.0 | 0.0 | 0.0 | 0.0 | 14.5 | 14.0 | 4.0 | 2.0 | 0.5 | 6.0 | 1.0 | 1.0 | 3.5 | 2.0 | 0.0 | 0.5 | 0.0 | 0.0 | 0.0 | 0.0 | 0.0 | 0.0 | 0.0 | 0.0 | 49.0 |
| 徳佐(山口市) | 0.0 | 0.0 | 3.0 | 34.5 | 5.5 | 58.5 | 37.5 | 48.0 | 43.5 | 66.0 | 9.5 | 3.0 | 2.0 | 5.0 | 3.5 | 2.0 | 2.5 | 0.0 | 0.0 | 0.0 | 0.0 | 0.0 | 0.0 | 0.0 | 0.0 | 324.0 |
| 羅漢山(岩国市) | 0.0 | 0.0 | 0.0 | 0.5 | 4.5 | 14.0 | 21.0 | 14.5 | 9.5 | 10.0 | 6.5 | 4.0 | 2.0 | 1.5 | 5.5 | 1.5 | 3.0 | 0.0 | 0.0 | 0.0 | 0.0 | 0.0 | 0.0 | 0.0 | 0.0 | 98.0 |
| 秋吉台(美祿市) | 0.0 | 0.0 | 2.5 | 0.0 | 2.5 | 17.0 | 51.0 | 13.0 | 1.5 | 3.0 | 6.0 | 0.0 | 0.5 | 1.5 | 1.0 | 0.0 | 0.0 | 0.0 | 0.0 | 0.0 | 0.0 | 0.0 | 0.0 | 0.0 | 0.0 | 99.5 |
| 鹿野(周南市) | 0.0 | 0.0 | 0.0 | 0.0 | 0.5 | 1.5 | 25.0 | 10.0 | 5.0 | 5.0 | 1.5 | 1.5 | 0.5 | 2.0 | 1.5 | 1.0 | 1.5 | 0.0 | 0.0 | 0.0 | 0.0 | 0.0 | 0.0 | 0.0 | 0.0 | 56.5 |
| 広瀬(岩国市) | 0.0 | 0.0 | 0.0 | 0.5 | 5.0 | 7.5 | 26.5 | 6.5 | 3.5 | 3.5 | 3.5 | 2.5 | 2.0 | 1.0 | 2.5 | 1.5 | 2.5 | 0.0 | 0.0 | 0.0 | 0.0 | 0.0 | 0.0 | 0.0 | 0.0 | 68.5 |
| 豊田(下関市) | 0.0 | 0.0 | 0.0 | 0.0 | 0.5 | 1.5 | 0.0 | 0.0 | 0.0 | 0.0 | 0.0 | 0.0 | 0.0 | 0.5 | 0.0 | 0.0 | 0.0 | 0.0 | 0.0 | 0.0 | 0.0 | 0.0 | 0.0 | 0.0 | 0.0 | 2.5 |
| 東厚保(美祿市) | 0.0 | 0.0 | 0.5 | 0.0 | 0.0 | 0.0 | 0.5 | 0.0 | 0.0 | 0.0 | 0.0 | 0.0 | 0.0 | 0.5 | 0.0 | 0.0 | 0.0 | 0.0 | 0.0 | 0.0 | 0.0 | 0.0 | 0.0 | 0.0 | 0.0 | 1.5 |
| 山口(山口市) | 0.0 | 0.0 | 0.0 | 0.0 | 0.0 | 6.0 | 45.5 | 126.5 | 73.5 | 0.5 | 1.0 | 0.0 | 0.0 | 1.0 | 0.0 | 0.5] | 0.0 | 0.0 | 0.0 | 0.0 | 0.0 | 0.0 | 0.0 | 0.0 | 0.0 | 254.5 |
| 和田(周南市) | 0.0 | 0.0 | 0.0 | 0.0 | 0.0 | 0.0 | 12.5 | 10.0 | 5.0 | 5.5 | 0.5 | 0.5 | 0.0 | 1.0 | 0.0 | 1.0 | 0.0 | 0.0 | 0.0 | 0.0 | 0.0 | 0.0 | 0.0 | 0.0 | 0.0 | 36.0 |
| 岩国(岩国市) | 0.0 | 0.0 | 0.0 | 0.0 | 0.0 | 1.0 | 22.0 | 12.0 | 6.5 | 4.5 | 4.5 | 4.0 | 0.5 | 2.0 | 1.0 | 1.5 | 0.5 | 1.5 | 0.0 | 0.0 | 0.0 | 0.0 | 0.0 | 0.0 | 0.0 | 61.5 |
| 防府(防府市) | 0.0 | 0.0 | 0.0 | 0.0 | 0.0 | 0.0 | 3.0 | 5.5 | 10.0 | 1.0 | 0.0 | 0.0 | 0.0 | 0.0 | 0.0 | 0.5 | 0.0 | 0.0 | 0.0 | 0.0 | 0.0 | 0.0 | 0.0 | 0.0 | 0.0 | 20.0 |
| 下松(下松市) | 0.0 | 0.0 | 0.0 | 0.0 | 0.0 | 1.5 | 1.5 | 1.0 | 3.0 | 2.0 | 3.0 | 1.0 | 1.0 | 0.0 | 0.5 | 1.5 | 0.0 | 0.0 | 0.0 | 0.0 | 0.0 | 0.0 | 0.0 | 0.0 | 0.0 | 16.0 |
| 玖珂(岩国市) | 0.0 | 0.0 | 0.0 | 0.0 | 0.0 | 12.5 | 8.0 | 4.0 | 4.0 | 4.0 | 5.0 | 3.5 | 0.5 | 1.5 | 1.0 | 1.0 | 1.0 | 1.5 | 0.0 | 0.0 | 0.0 | 0.0 | 0.0 | 0.0 | 0.0 | 47.5 |
| 下関(下関市) | 0.0 | 0.0 | 0.0 | 0.0 | 0.0 | 0.0 | 0.0 | 0.0 | 0.0 | 0.0 | 0.0 | 0.0 | 0.0 | 0.0 | 0.0 | 0.0 | 0.0 | 0.0 | 0.0 | 0.0 | 0.0 | 0.0 | 0.0 | 0.0 | 0.0 | 0.0 |
| 宇部(宇部市) | 0.0 | 0.0 | 0.0 | 0.0 | 0.0 | 0.0 | 0.0 | 0.0 | 0.0 | 0.0 | 0.0 | 4.0 | 0.5 | 9.0 | 0.0 | 0.0 | 0.0 | 0.0 | 0.0 | 0.0 | 0.0 | 0.0 | 0.0 | 0.0 | 0.0 | 13.5 |
| 柳井(柳井市) | 0.0 | 0.0 | 0.0 | 0.0 | 0.0 | 0.0 | 1.5 | 8.5 | 5.0 | 2.5 | 3.5 | 3.0 | 0.5 | 0.5 | 1.0 | 0.5 | 1.0 | 1.0 | 0.0 | 0.0 | 0.0 | 0.0 | 0.0 | 0.0 | 0.0 | 28.5 |
| 安下庄(大島郡周防大島町) | 0.0 | 0.0 | 0.0 | 0.0 | 0.0 | 0.5 | 2.0 | 6.5 | 6.5 | 3.0 | 1.5 | 1.5 | 0.0 | 1.0 | 1.5 | 0.5 | 0.5 | 1.5 | 0.5 | 0.0 | 0.0 | 0.0 | 0.0 | 0.0 | 0.0 | 27.0 |
| | 1 | 2 | 3 | 4 | 5 | 6 | 7 | 8 | 9 | 10 | 11 | 12 | 13 | 14 | 15 | 16 | 17 | 18 | 19 | 20 | 21 | 22 | 23 | 24 | 合計 | |

単位:mm ()は欠測を含む)

緑色:1mm以上~10mm未満

黄色:10mm以上~20mm未満(長〜降り続くと注意を要する)、20mm以上~30mm未満(側溝や小さい川があふれたり、小規模の崖崩れが始まる)

桃色:30mm以上~50mm未満(山崩れや崖崩れが起きやすくなる)、50mm以上~(都市部では地下街等に雨水が流れ込むことがある。土石流が起こりやすくなる)

参考資料「雨の強さと予想される被害の関係」を参照

アメダス雨量の極値表(7月28日)

| アメダス 地点名(市区町村名) | 日降水量 (mm) | 最大1時間降水量(mm) | |
|--------------------|--------------|--------------|-------------|
| | | 降水量 | 起 時 |
| 須佐(萩市) | 351.0 | 138.5 | 7月28日12時04分 |
| 萩(萩市) | 12.5 | 5.5 | 7月28日06時14分 |
| 油谷(長門市) | 7.5 | 5.0 | 7月28日05時25分 |
| 篠生(山口市) | 49.0 | 28.5 | 7月28日06時37分 |
| 徳佐(山口市) | 324.0 | 66.0 | 7月28日10時00分 |
| 羅漢山(岩国市) | 98.0 | 22.0 | 7月28日07時07分 |
| 秋吉台(美祢市) | 99.5 | 53.0 | 7月28日07時13分 |
| 鹿野(周南市) | 56.5 | 27.0 | 7月28日07時10分 |
| 広瀬(岩国市) | 68.5 | 27.0 | 7月28日07時14分 |
| 豊田(下関市) | 2.5 | 1.5 | 7月28日06時42分 |
| 東厚保(美祢市) | 1.5 | 0.5 | 7月28日14時26分 |
| 山口(山口市) | 254.5 | 143.0 | 7月28日08時13分 |
| 和田(周南市) | 36.0 | 18.0 | 7月28日07時35分 |
| 岩国(岩国市) | 61.5 | 27.5 | 7月28日07時23分 |
| 防府(防府市) | 20.0 | 11.5 | 7月28日08時51分 |
| 下松(下松市) | 16.0 | 3.0 | 7月28日11時07分 |
| 玖珂(岩国市) | 47.5 | 15.0 | 7月28日06時32分 |
| 下関(下関市) | 0.0 | 0.0 | — |
| 宇部(宇部市) | 13.5 | 9.5 | 7月28日13時52分 |
| 柳井(柳井市) | 28.5 | 9.0 | 7月28日08時16分 |
| 安下庄(大島郡周防大島町) | 27.0 | 7.0 | 7月28日09時03分 |

大雨警報・注意報の発表状況(7月28日)

| 一次細分区域名 | | 西部 | | | 中部 | | | | 東部 | | | | | | 北部 | | | | | |
|--------------|--------|-----|----------|--------|-------|-----|-------|-----|-----|-----|------|-----|-------|-----|------|-----|----|-----|-----|-----|
| 市町村等をまとめた地域名 | | 下関 | 宇部・山陽小野田 | | 山口・防府 | | 周南・下松 | | 岩国 | | 柳井・光 | | | | 萩・美祢 | | 長門 | | | |
| 市町村名 | | 下関市 | 宇部市 | 山陽小野田市 | 山口市 | 防府市 | 下松市 | 周南市 | 岩国市 | 和木町 | 光市 | 柳井市 | 周防大島町 | 上関町 | 田布施町 | 平生町 | 萩市 | 美祢市 | 阿武町 | 長門市 |
| 日時 | | | | | | | | | | | | | | | | | | | | |
| 7月28日 | 02時57分 | △ | △ | △ | △ | △ | △ | △ | | | | | | | | | △ | △ | △ | △ |
| | 04時48分 | △ | △ | △ | ◎ | △ | △ | △ | △ | △ | △ | △ | △ | △ | △ | △ | ○ | △ | ○ | △ |
| | 06時36分 | △ | ○ | △ | ◎ | ○ | ○ | ◎ | ◎ | ○ | ○ | ○ | ○ | ○ | ○ | ○ | ◎ | ○ | ◎ | △ |
| | 07時51分 | △ | ○ | △ | ◎ | ◎ | ◎ | ◎ | ◎ | ◎ | ◎ | ◎ | ◎ | ◎ | ◎ | ◎ | ◎ | ◎ | ◎ | △ |
| | 08時35分 | △ | ◎ | △ | ◎ | ◎ | ◎ | ◎ | ◎ | ◎ | ◎ | ◎ | ◎ | ◎ | ◎ | ◎ | ◎ | ◎ | ◎ | △ |
| | 12時01分 | △ | ● | △ | ◎ | ◎ | ◎ | ◎ | ◎ | ◎ | ● | ● | ● | ● | ● | ● | ◎ | ◎ | ◎ | ○ |
| | 15時14分 | 解 | △ | 解 | ● | △ | △ | △ | △ | △ | △ | △ | △ | △ | △ | △ | ● | △ | ● | △ |
| | 18時20分 | | 解 | | ● | 解 | 解 | △ | △ | 解 | 解 | 解 | 解 | 解 | 解 | 解 | ● | 解 | ● | 解 |
| 21時16分 | | | | △ | | | △ | △ | | | | | | | | △ | | △ | | |

○:警報(浸水害) ●:警報(土砂災害) ◎:警報(浸水害、土砂災害) △:注意報 解:解除

洪水警報・注意報の発表状況(7月28日)

| 一次細分区域名 | | 西部 | | | 中部 | | | | 東部 | | | | | | 北部 | | | | | |
|--------------|--------|-----|----------|--------|-------|-----|-------|-----|-----|-----|------|-----|-------|-----|------|-----|----|-----|-----|-----|
| 市町村等をまとめた地域名 | | 下関 | 宇部・山陽小野田 | | 山口・防府 | | 周南・下松 | | 岩国 | | 柳井・光 | | | | 萩・美祢 | | 長門 | | | |
| 市町村名 | | 下関市 | 宇部市 | 山陽小野田市 | 山口市 | 防府市 | 下松市 | 周南市 | 岩国市 | 和木町 | 光市 | 柳井市 | 周防大島町 | 上関町 | 田布施町 | 平生町 | 萩市 | 美祢市 | 阿武町 | 長門市 |
| 日時 | | | | | | | | | | | | | | | | | | | | |
| 7月28日 | 02時57分 | △ | △ | △ | △ | △ | △ | △ | | | | | | | | | △ | △ | △ | △ |
| | 04時48分 | △ | △ | △ | ● | △ | △ | △ | △ | △ | △ | △ | △ | △ | △ | △ | ● | △ | ● | △ |
| | 06時36分 | △ | ● | △ | ● | ● | ● | ● | ● | ● | ● | ● | ● | ● | ● | ● | ● | ● | ● | ● |
| | 12時01分 | △ | △ | △ | ● | ● | ● | ● | ● | ● | △ | △ | △ | △ | △ | △ | ● | ● | ● | ● |
| | 15時14分 | 解 | 解 | 解 | ● | △ | 解 | 解 | 解 | 解 | 解 | 解 | 解 | 解 | 解 | 解 | ● | 解 | ● | △ |
| | 18時20分 | | | | ● | 解 | | | | | | | | | | | ● | | ● | 解 |
| | 21時16分 | | | | △ | | | | | | | | | | | | △ | | △ | |

●:警報 △:注意報 解:解除

※雷注意報は7月27日10時51分に発表し28日も継続中。

土砂災害警戒情報の発表状況(7月28日)

| 一次細分区域名 | | | 西部 | | | 中部 | | | 東部 | | | | | | 北部 | | | | | | |
|---------------|-----|--|-------|----------|--------|-------|-----|-------|-----|-----|-----|------|-----|-------|-----|------|-----|----|-----|-----|-----|
| 市町村等をまとめた地域名 | | | 下関 | 宇部・山陽小野田 | | 山口・防府 | | 周南・下松 | | 岩国 | | 柳井・光 | | | | 萩・美祢 | | | 長門 | | |
| 市町村名 日時/番号 | | | 下関市 | 宇部市 | 山陽小野田市 | 山口市 | 防府市 | 下松市 | 周南市 | 岩国市 | 和木町 | 光市 | 柳井市 | 周防大島町 | 上関町 | 田布施町 | 平生町 | 萩市 | 美祢市 | 阿武町 | 長門市 |
| | | | 7月28日 | 06時20分 | 第1号 | | | | ● | | | | | | | | | | | | |
| 07時17分 | 第2号 | | | | | ● | | | ● | | | | | | | | | ● | | | |
| 08時20分 | 第3号 | | | | | ● | | | ● | | | | | | | | | ● | | ● | |
| 08時50分 | 第4号 | | | | | ● | | | ● | | | | | | | | | ● | ● | ● | |
| 09時40分 | 第5号 | | | | | ● | ● | | ● | | | | | | | | | ● | ● | ● | |
| 14時55分 | 第6号 | | | | | ● | 解 | | 解 | | | | | | | | | ● | 解 | ● | |
| 17時52分 | 第7号 | | | | | 解 | | | | | | | | | | | | 解 | | 解 | |

●:発表及び継続 解:解除

指定河川洪水予報の発表状況(7月28日)

榎野川水系榎野川

| 発表日時 | 号数 | 種類 |
|--------------|-----|-----------|
| 7月28日 09時20分 | 第1号 | はん濫注意情報 |
| 15時05分 | 第2号 | はん濫注意情報解除 |

気象情報の発表状況(7月28日)

| 発表日時 | | 情報名及び番号 | 備考 |
|-------|--------|---------------------------|------|
| 7月28日 | 04時06分 | 大雨と落雷及び突風に関する山口県気象情報 第1号 | |
| | 05時23分 | 大雨と落雷及び突風に関する山口県気象情報 第2号 | |
| | 08時10分 | 大雨と落雷及び突風に関する山口県気象情報 第3号 | |
| | 09時40分 | 大雨と落雷及び突風に関する山口県気象情報 第4号 | 短文形式 |
| | 11時12分 | 大雨と落雷及び突風に関する山口県気象情報 第5号 | |
| | 11時20分 | 記録的な大雨に関する山口県気象情報 第6号 | 短文形式 |
| | 11時52分 | 大雨と落雷及び突風に関する山口県気象情報 第7号 | |
| | 12時18分 | 大雨と落雷及び突風に関する山口県気象情報 第8号 | 短文形式 |
| | 13時27分 | 大雨と落雷及び突風に関する山口県気象情報 第9号 | |
| | 16時10分 | 大雨と落雷及び突風に関する山口県気象情報 第10号 | |
| | 19時07分 | 大雨に関する山口県気象情報 第11号 | |
| | 21時41分 | 大雨に関する山口県気象情報 第12号 | |




竜巻注意情報の発表状況(7月28日)

| 発表日時 | | 情報名及び番号 |
|-------|--------|---------------|
| 7月28日 | 06時11分 | 山口県竜巻注意情報 第1号 |
| | 07時31分 | 山口県竜巻注意情報 第2号 |
| | 08時30分 | 山口県竜巻注意情報 第3号 |

記録的短時間大雨情報の発表状況(7月28日)

| 発表日時 | | 情報名及び番号 | 内容 |
|-------|--------|-------------------|--|
| 7月28日 | 08時23分 | 山口県記録的短時間大雨情報 第1号 | 08時00分 美祢市美東付近で約100ミリ |
| | 08時54分 | 山口県記録的短時間大雨情報 第2号 | 08時30分 山口市小郡付近で約100ミリ |
| | 09時26分 | 山口県記録的短時間大雨情報 第3号 | 09時00分 萩市むつみ付近で約100ミリ |
| | 09時54分 | 山口県記録的短時間大雨情報 第4号 | 09時30分 山口市阿東付近で約110ミリ 阿武町付近で約100ミリ |
| | 10時24分 | 山口県記録的短時間大雨情報 第5号 | 10時00分 萩市須佐付近で約100ミリ 萩市田万川付近で約100ミリ |
| | 10時50分 | 山口県記録的短時間大雨情報 第6号 | 10時30分 萩市田万川付近で約120ミリ 阿武町付近で約120ミリ 10時40分 萩市須佐で121ミリ |
| | 12時10分 | 山口県記録的短時間大雨情報 第7号 | 12時00分 萩市須佐で138ミリ |
| | 12時23分 | 山口県記録的短時間大雨情報 第8号 | 12時00分 阿武町付近で120ミリ以上 萩市田万川付近で約120ミリ |

雨の強さと予想される被害の関係

| 1時間雨量 (mm) | 予報用語※ | 人の受けるイメージ | 人への影響 | 屋内 (木造住宅を想定) | 屋外の様子 | 車に乗っていて | 被害発生状況 |
|------------|---------|-------------------------|--|---|--|--|---|
| 10以上～20未満 | やや強い雨 | ザーザーと降る。 |  地面からの跳ね返りで足元がぬれる。 | 雨の音で話し声が良く聞き取れない。 | 地面一面に水たまりができる。 | | この程度の雨でも長く続く時は注意が必要。 |
| 20以上～30未満 | 強い雨 | どしゃ降り。 | | | | ワイパーを速くしても見づらい。 | 側溝や下水、小さな川があふれ、小規模の崖崩れが始まる。 |
| 30以上～50未満 | 激しい雨 | バケツをひっくり返したように降る。 | 傘をさしてもぬれる。 |  |  道路が川のようになる。 | 高速走行時、車輪と路面の間に水膜が生じブレーキが効かなくなる (ハイドロプレーニング現象)。 | 山崩れ・がけ崩れが起きやすくなり危険地帯では避難の準備が必要。都市では下水管から雨水があふれる。 |
| 50以上～80未満 | 非常に激しい雨 | 滝のように降る (ゴォーと降り続く)。 | 傘は全く役に立たなくなる。 | 寝ている人の半数くらいが雨に気がつく。 |  | 車の運転は危険。 | 都市部では地下室や地下街に雨水が流れ込むときがある。マンホールから水が噴出する。土石流が起こりやすい。 |
| 80以上～ | 猛烈な雨 | 息苦しくなるような圧迫感がある。恐怖を感じる。 | | | 水しぶきであたり一面が白っぽくなり、視界が悪くなる。 | | 雨による大規模な災害の発生するおそれが強く、厳重な警戒が必要。 |

アメダス観測所 配置図

