

平成25年7月23日の大雨に関する 東京都気象速報

目次

- 1 概要
- 2 気象の状況
- 3 警報・注意報、情報等の発表状況
- 4 指定河川洪水予報発表状況
- 5 被害の状況
- 6 東京管区気象台警戒体制状況

平成25年7月24日

注) この資料は、最新の情報により内容の一部訂正や追加をすることがあります。

東京管区気象台

1 概要

(1) 資料作成の目的

7月23日午後は、東京都では23区西部を中心に雷を伴った猛烈な雨が降り、大雨となった。

この大雨の影響により、東京都では床上や床下の浸水の被害が発生したほか、道路冠水等による交通障害も発生し、鉄道や航空機など交通機関にも影響をおよぼした。

このときの気象状況をとりとめる目的で本資料を作成した。

本資料は7月24日12時現在のものである。

(2) 気象概況

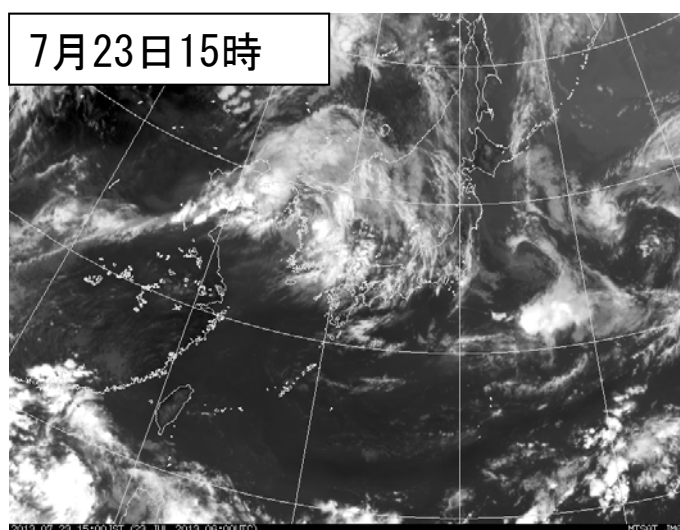
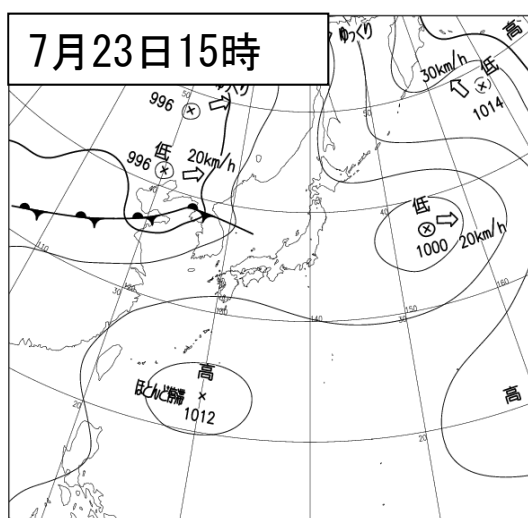
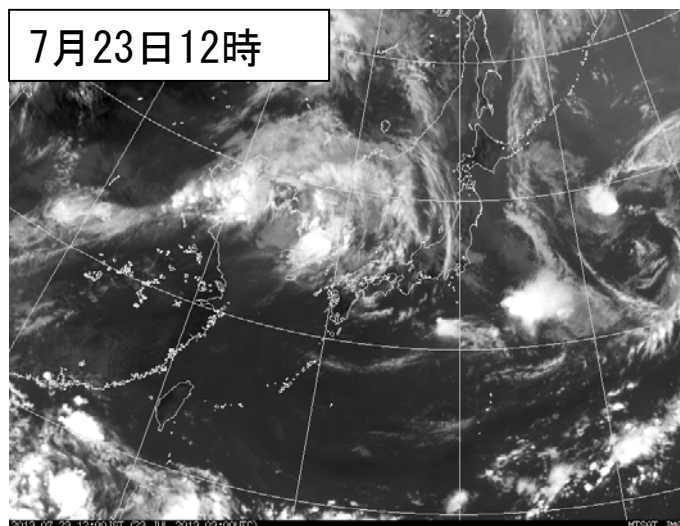
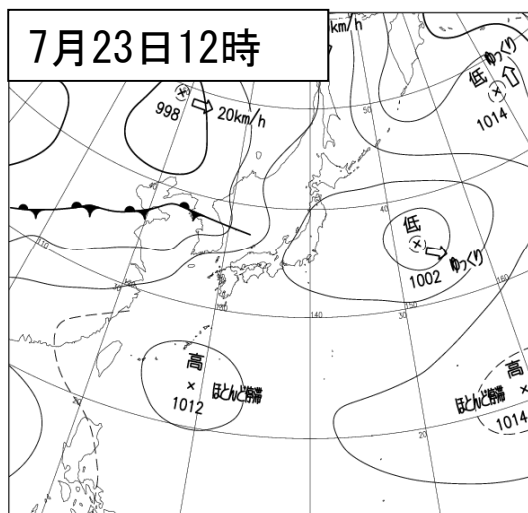
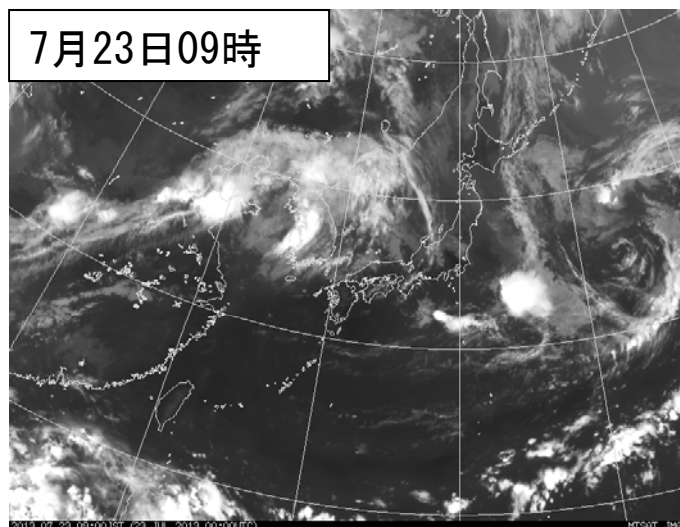
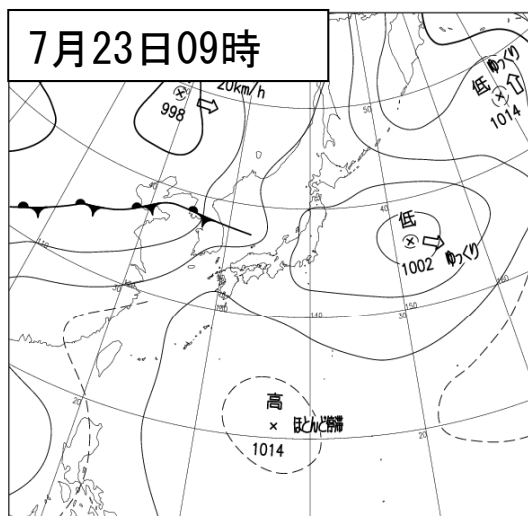
7月23日は、日本の南に中心をもつ高気圧が西日本を中心に覆っていた。一方、梅雨前線が華中から朝鮮半島をとって日本海にのびていた。

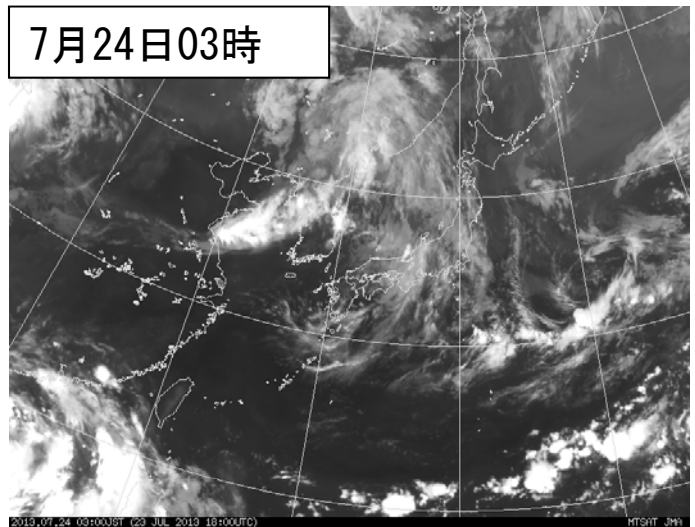
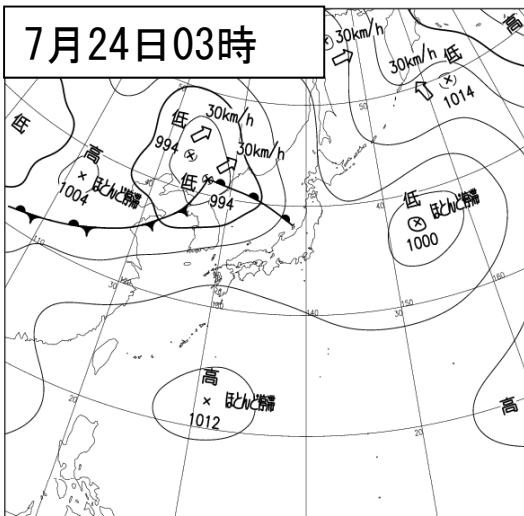
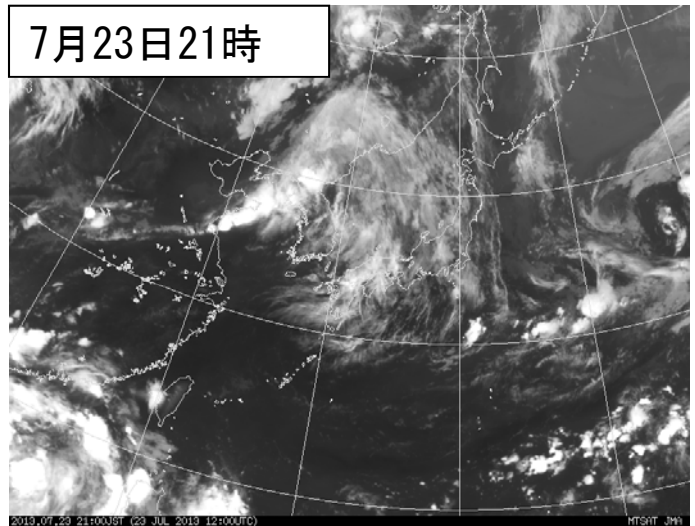
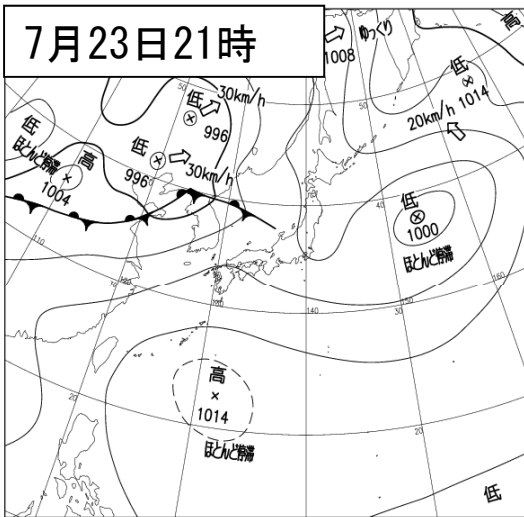
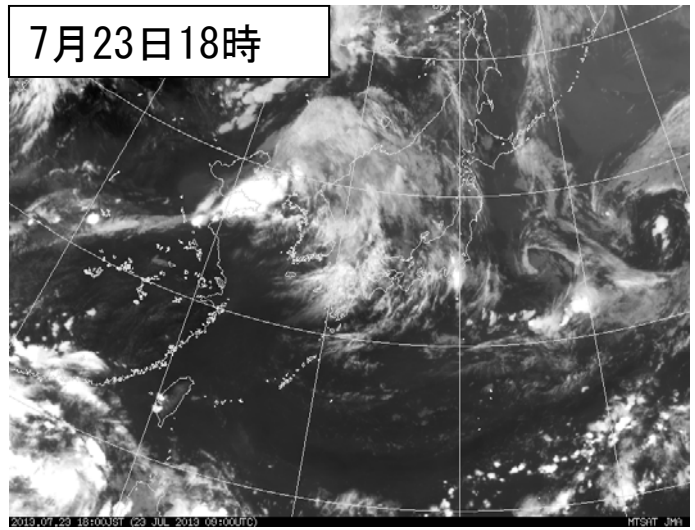
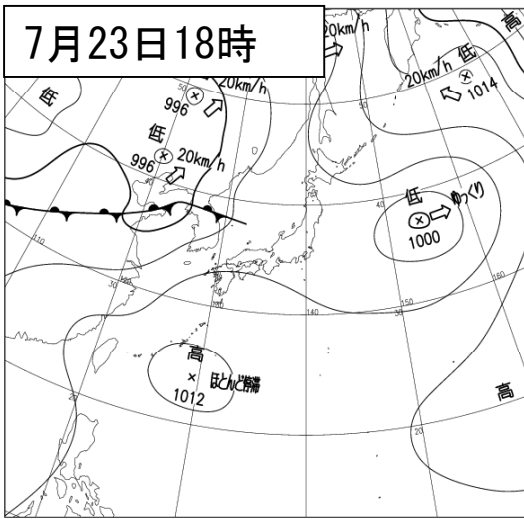
関東甲信地方は午前中を中心に晴れて気温が上昇し、大気の状態が非常に不安定となり、各地で雷雲が発達した。

このため、東京都では、昼過ぎから雷を伴った激しい雨が降り、夕方から夜のはじめ頃にかけて1時間に50ミリを超える非常に激しい雨の降ったところがあった。また、解析雨量によると、目黒区付近と世田谷区付近では16時30分までの1時間に約100ミリの猛烈な雨となった。

2 気象の状況

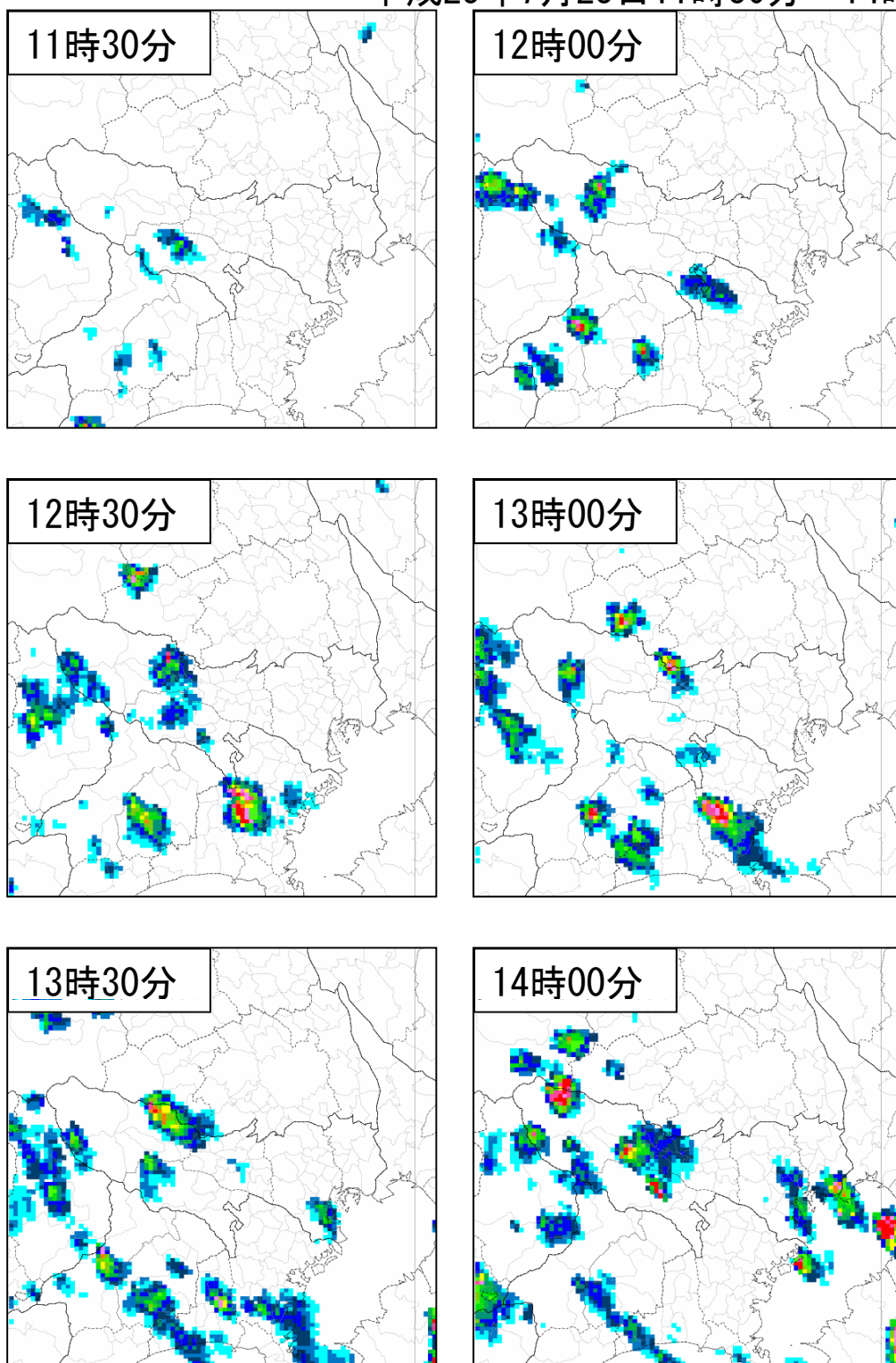
(1) 地上天気図および気象衛星「ひまわり7号」赤外画像



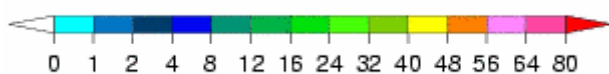


(2) レーダーによる雨雲の様子

平成25年7月23日11時30分～14時00分

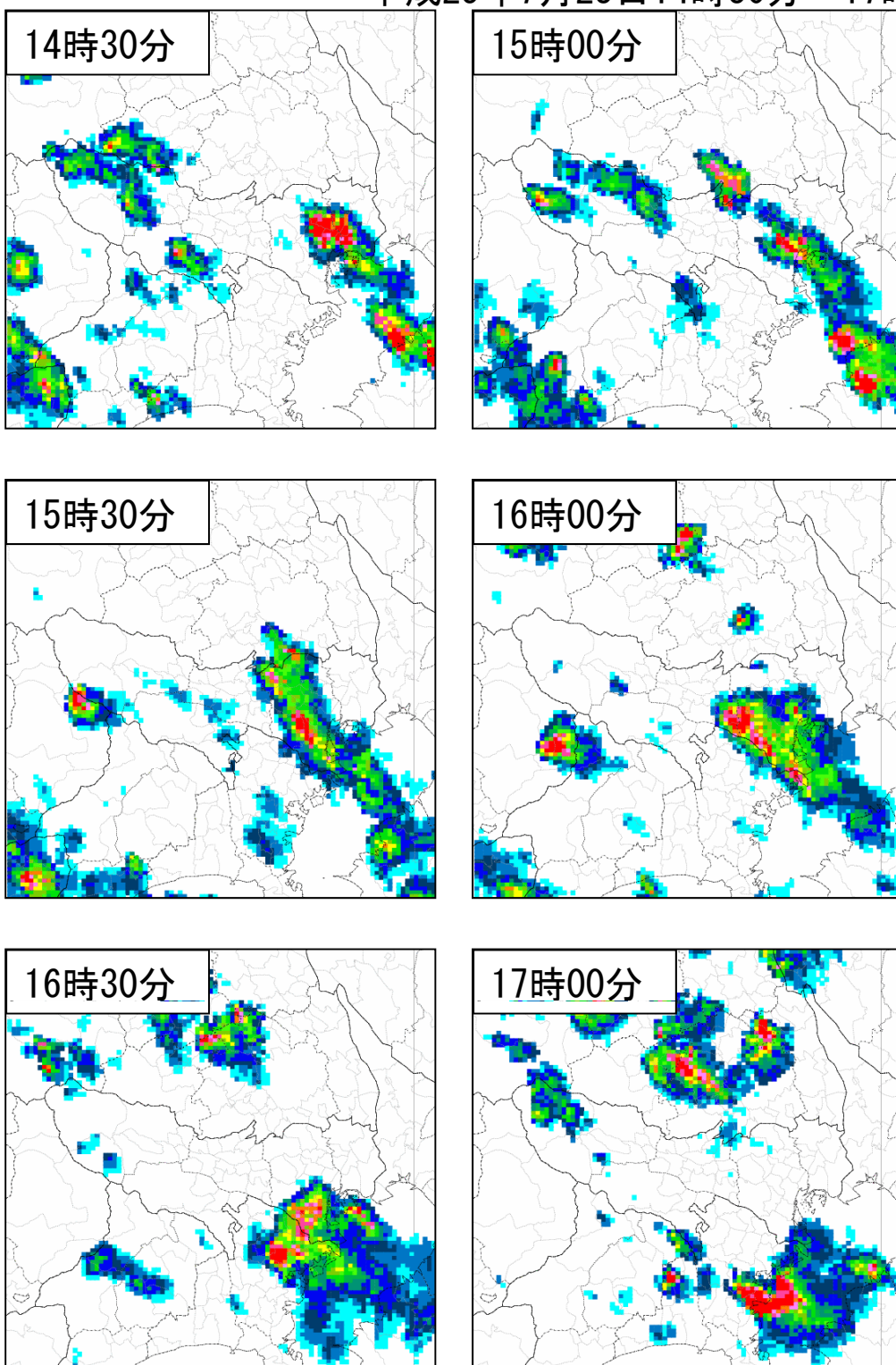


レーダーエコー強度 (mm/h)

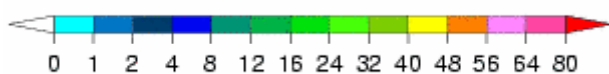


レーダーエコー強度図 (合成レーダー)

平成25年7月23日14時30分～17時00分

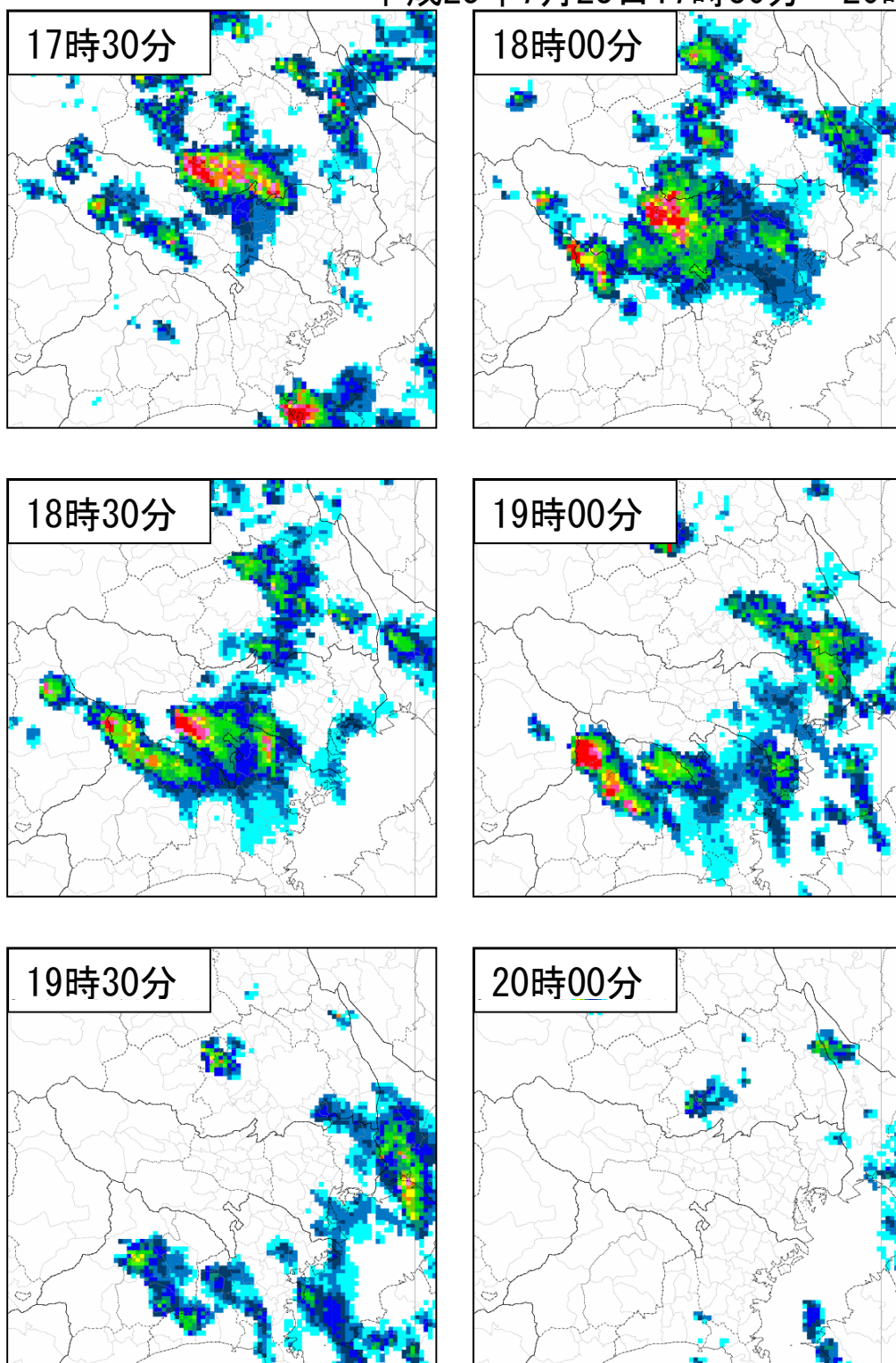


レーダーエコー強度 (mm/h)

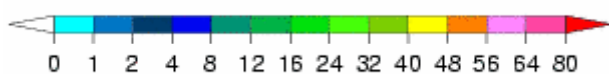


レーダーエコー強度図 (合成レーダー)

平成25年7月23日17時30分～20時00分



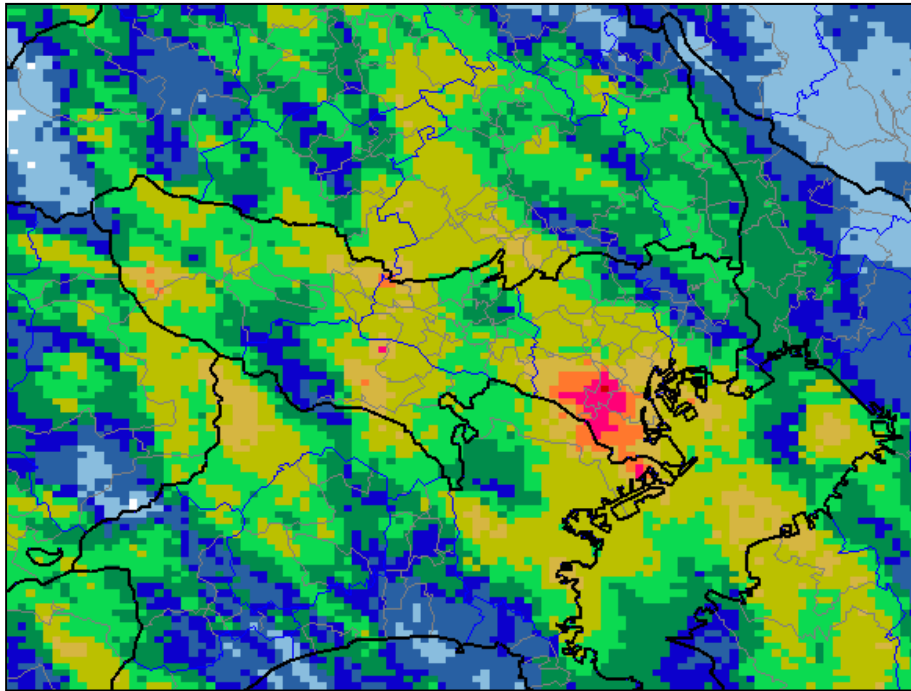
レーダーエコー強度 (mm/h)



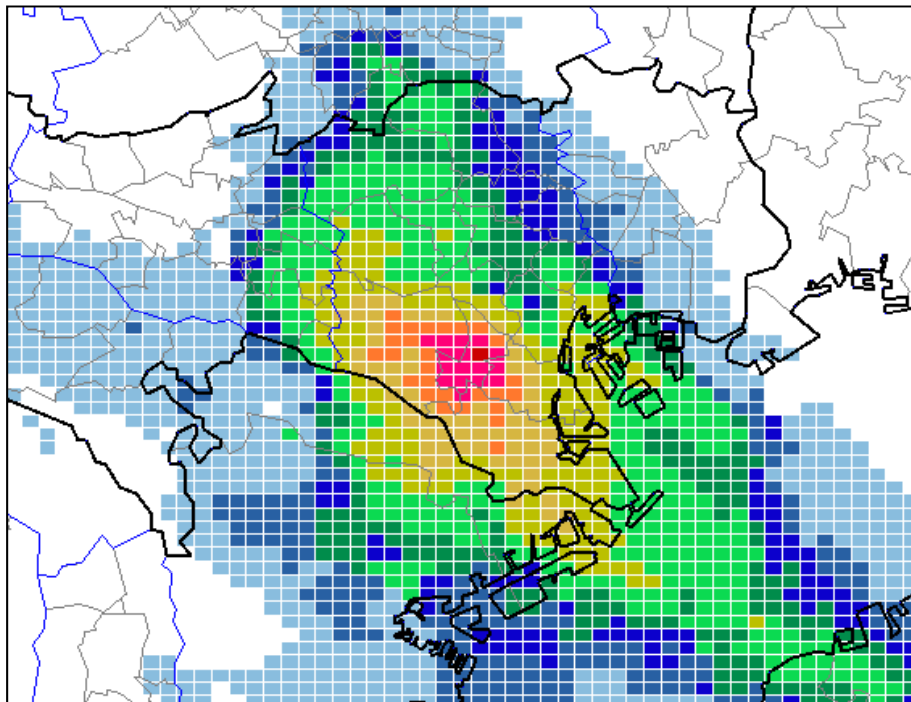
レーダーエコー強度図 (合成レーダー)

(3) 解析雨量※

○ 23日9時～24時までの15時間積算



○ 23日15時30分～16時30分



アメダス配置図(気象庁HPより)

※ 解析雨量とは、気象レーダーとアメダス等の地上の雨量計により観測されたデータを組み合わせ、1km四方ごとに過去1時間雨量を解析したものです。

(4) 気象官署とアメダスの最大1時間降水量表

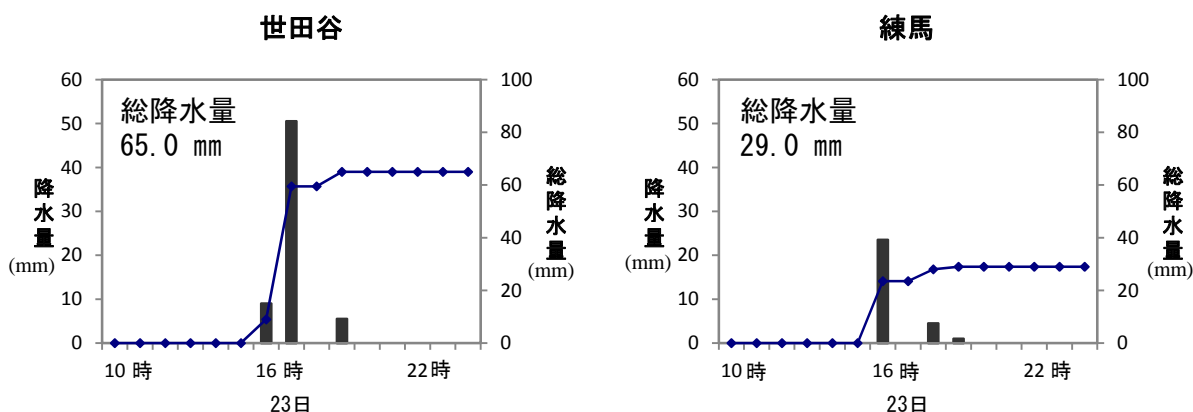
期間：平成25年7月23日9時～24時

東京都内の全地点（島嶼部を除く）

| 市区町村名 | 観測地点名 | 降水量(mm) | 時分 |
|----------|----------|---------|-------|
| 西多摩郡奥多摩町 | 小河内 | 7.5 | 15:44 |
| 西多摩郡檜原村 | 小沢 | 8.5 | 18:26 |
| 青梅市 | 青梅 | 18.5 | 14:20 |
| 練馬区 | 練馬 | 23.5 | 16:07 |
| 八王子市 | 八王子 | 20.5 | 18:35 |
| 府中市 | 府中 | 16.0 | 18:52 |
| 世田谷区 | 世田谷 | 59.5 | 16:53 |
| 千代田区 | 東京(大手町)※ | 21.0 | 15:31 |
| 江戸川区 | 江戸川臨海 | 3.5 | 15:08 |
| 大田区 | 羽田 | 13.0 | 16:38 |

※気象官署は東京(大手町)のみ、その他はアメダス地点

(5) 降水量の推移



降水量の多かったアメダス2地点

平成25年7月23日9時～24時までの時系列図

(6) 気象官署とアメダスの極値更新状況

気象官署

■統計開始以来の極値更新

統計開始以来の極値更新はありませんでした。

■7月としての極値更新

7月としての極値更新はありませんでした。

アメダス（統計期間10年以上の観測所）

■統計開始以来の極値更新

統計開始以来の極値更新はありませんでした。

■7月としての極値更新

7月としての極値更新はありませんでした。

3 警報・注意報、情報等の発表状況

平成25年7月23日

(1) 警報・注意報

●:発表 ▼:警報から注意報 ○:継続 解:解除 赤文字:警報
 浸:浸水害 土:土砂災害 土浸:土砂災害、浸水害 斜体字:発表

| 発表時刻 | 警報・注意報 | 千代田区 | 中央区 | 港区 | 新宿区 | 文京区 | 台東区 | 墨田区 | 江東区 | 品川区 | 目黒区 | 大田区 | 世田谷区 | 渋谷区 | 中野区 | 杉並区 | 豊島区 | 北区 | 荒川区 | 板橋区 | 練馬区 | 足立区 | 葛飾区 | 江戸川区 | 八王子市 | 立川市 | 武蔵野市 | 三鷹市 | 青梅市 | 府中市 | 昭島市 | 調布市 |
|-----------------|--------|------|-----|----|-----|-----|-----|-----|-----|-----|-----|-----|------|-----|-----|-----|-----|----|-----|-----|-----|-----|-----|------|------|-----|------|-----|-----|-----|-----|-----|
| 2013/7/23 5:18 | 雷注意報 | ● | ● | ● | ● | ● | ● | ● | ● | ● | ● | ● | ● | ● | ● | ● | ● | ● | ● | ● | ● | ● | ● | ● | ● | ● | ● | ● | ● | ● | ● | ● |
| 2013/7/23 5:34 | 雷注意報 | ○ | ○ | ○ | ○ | ○ | ○ | ○ | ○ | ○ | ○ | ○ | ○ | ○ | ○ | ○ | ○ | ○ | ○ | ○ | ○ | ○ | ○ | ○ | ○ | ○ | ○ | ○ | ○ | ○ | ○ | ○ |
| 2013/7/23 7:50 | 濃霧注意報 | ○ | ○ | ○ | ○ | ○ | ○ | ○ | ○ | ○ | ○ | ○ | ○ | ○ | ○ | ○ | ○ | ○ | ○ | ○ | ○ | ○ | ○ | ○ | ○ | ○ | ○ | ○ | ○ | ○ | ○ | ○ |
| 2013/7/23 11:38 | 雷注意報 | ○ | ○ | ○ | ○ | ○ | ○ | ○ | ○ | ○ | ○ | ○ | ○ | ○ | ○ | ○ | ○ | ○ | ○ | ○ | ○ | ○ | ○ | ○ | ○ | ○ | ○ | ○ | ○ | ○ | ○ | ○ |
| 2013/7/23 13:47 | 雷注意報 | ○ | ○ | ○ | ○ | ○ | ○ | ○ | ○ | ○ | ○ | ○ | ○ | ○ | ○ | ○ | ○ | ○ | ○ | ○ | ○ | ○ | ○ | ○ | ○ | ○ | ○ | ○ | ○ | ○ | ○ | ○ |
| 2013/7/23 14:41 | 大雨注意報 | ● | ● | ● | ● | ● | ● | ● | ● | ● | ● | ● | ● | ● | ● | ● | ● | ● | ● | ● | ● | ● | ● | ● | ● | ● | ● | ● | ● | ● | ● | ● |
| 2013/7/23 16:22 | 大雨注意報 | ● | ● | ● | ● | ● | ● | ● | ● | ● | ● | ● | ● | ● | ● | ● | ● | ● | ● | ● | ● | ● | ● | ● | ● | ● | ● | ● | ● | ● | ● | ● |
| 2013/7/23 18:15 | 大雨注意報 | ○ | ○ | ○ | ○ | ○ | ○ | ○ | ○ | ○ | ○ | ○ | ○ | ○ | ○ | ○ | ○ | ○ | ○ | ○ | ○ | ○ | ○ | ○ | ○ | ○ | ○ | ○ | ○ | ○ | ○ | ○ |
| 2013/7/23 19:47 | 大雨注意報 | ○ | ○ | ○ | ○ | ○ | ○ | ○ | ○ | ○ | ○ | ○ | ○ | ○ | ○ | ○ | ○ | ○ | ○ | ○ | ○ | ○ | ○ | ○ | ○ | ○ | ○ | ○ | ○ | ○ | ○ | ○ |
| 2013/7/23 21:18 | 大雨注意報 | ○ | ○ | ○ | ○ | ○ | ○ | ○ | ○ | ○ | ○ | ○ | ○ | ○ | ○ | ○ | ○ | ○ | ○ | ○ | ○ | ○ | ○ | ○ | ○ | ○ | ○ | ○ | ○ | ○ | ○ | ○ |

●:発表 ▼:警報から注意報 ○:継続 解:解除 赤文字:警報
 浸:浸水害 土:土砂災害 土浸:土砂災害、浸水害 斜体字:発表

| 発表時刻 | 警報・注意報 | 町田市 | 小金井市 | 小平市 | 日野市 | 東村山市 | 国分寺市 | 国立市 | 福生市 | 狛江市 | 東大和市 | 清瀬市 | 東久留米市 | 武蔵村山市 | 多摩市 | 稲城市 | 羽村市 | あきる野市 | 西東京市 | 瑞穂町 | 日の出町 | 檜原村 | 奥多摩町 | 大島町 | 利島村 | 新島村 | 神津島村 | 三宅村 | 御蔵島村 | 八丈町 | 青ヶ島村 | 小笠原村 |
|-----------------|--------|-----|------|-----|-----|------|------|-----|-----|-----|------|-----|-------|-------|-----|-----|-----|-------|------|-----|------|-----|------|-----|-----|-----|------|-----|------|-----|------|------|
| 2013/7/23 5:18 | 雷注意報 | ● | ● | ● | ● | ● | ● | ● | ● | ● | ● | ● | ● | ● | ● | ● | ● | ● | ● | ● | ● | ● | ● | ● | ● | ● | ● | ● | ● | ● | ● | ● |
| 2013/7/23 5:34 | 雷注意報 | ○ | ○ | ○ | ○ | ○ | ○ | ○ | ○ | ○ | ○ | ○ | ○ | ○ | ○ | ○ | ○ | ○ | ○ | ○ | ○ | ○ | ○ | ○ | ○ | ○ | ○ | ○ | ○ | ○ | ○ | ○ |
| 2013/7/23 7:50 | 濃霧注意報 | ○ | ○ | ○ | ○ | ○ | ○ | ○ | ○ | ○ | ○ | ○ | ○ | ○ | ○ | ○ | ○ | ○ | ○ | ○ | ○ | ○ | ○ | ○ | ○ | ○ | ○ | ○ | ○ | ○ | ○ | ○ |
| 2013/7/23 11:38 | 雷注意報 | ○ | ○ | ○ | ○ | ○ | ○ | ○ | ○ | ○ | ○ | ○ | ○ | ○ | ○ | ○ | ○ | ○ | ○ | ○ | ○ | ○ | ○ | ○ | ○ | ○ | ○ | ○ | ○ | ○ | ○ | ○ |
| 2013/7/23 13:47 | 大雨注意報 | ● | ● | ● | ● | ● | ● | ● | ● | ● | ● | ● | ● | ● | ● | ● | ● | ● | ● | ● | ● | ● | ● | ● | ● | ● | ● | ● | ● | ● | ● | ● |
| 2013/7/23 14:41 | 大雨注意報 | ● | ● | ● | ● | ● | ● | ● | ● | ● | ● | ● | ● | ● | ● | ● | ● | ● | ● | ● | ● | ● | ● | ● | ● | ● | ● | ● | ● | ● | ● | ● |
| 2013/7/23 16:22 | 大雨注意報 | ● | ● | ● | ● | ● | ● | ● | ● | ● | ● | ● | ● | ● | ● | ● | ● | ● | ● | ● | ● | ● | ● | ● | ● | ● | ● | ● | ● | ● | ● | ● |
| 2013/7/23 18:15 | 大雨注意報 | ○ | ○ | ○ | ○ | ○ | ○ | ○ | ○ | ○ | ○ | ○ | ○ | ○ | ○ | ○ | ○ | ○ | ○ | ○ | ○ | ○ | ○ | ○ | ○ | ○ | ○ | ○ | ○ | ○ | ○ | ○ |
| 2013/7/23 19:47 | 大雨注意報 | ○ | ○ | ○ | ○ | ○ | ○ | ○ | ○ | ○ | ○ | ○ | ○ | ○ | ○ | ○ | ○ | ○ | ○ | ○ | ○ | ○ | ○ | ○ | ○ | ○ | ○ | ○ | ○ | ○ | ○ | ○ |
| 2013/7/23 21:18 | 大雨注意報 | ○ | ○ | ○ | ○ | ○ | ○ | ○ | ○ | ○ | ○ | ○ | ○ | ○ | ○ | ○ | ○ | ○ | ○ | ○ | ○ | ○ | ○ | ○ | ○ | ○ | ○ | ○ | ○ | ○ | ○ | ○ |

最新の注意報・警報の発表状況は、気象庁ホームページでご確認ください。
<http://www.jma.go.jp/jp/warn/>

(2) 府県気象情報

| 発表日時 | | 情報の名称、番号 |
|------------|--------|--------------------------|
| 平成25年7月23日 | 15時05分 | 大雨に関する東京都気象情報 第1号 (図) |
| 平成25年7月23日 | 16時40分 | 大雨に関する東京都気象情報 第2号 (図) |
| 平成25年7月23日 | 18時20分 | 大雨に関する東京都気象情報 第3号 (図) |
| 平成25年7月23日 | 20時48分 | 大雨に関する東京都気象情報 第4号 (文章) |

(3) 記録的短時間大雨情報

| 発表日時 | | 情報の名称、番号 | 内容 |
|------------|--------|-------------------|---|
| 平成25年7月23日 | 16時54分 | 東京都記録的短時間大雨情報 第1号 | 16時30分 目黒区付近で約100ミリ 世田谷区付近で約100ミリ |

4 指定河川洪水予報発表状況

平成25年7月23日

東京都・気象庁予報部 共同発表

| 発表官署 | 河川名 | 情報番号 | 種類 | 発表日時 |
|--------|-----|------|-----------|-------------------|
| 気象庁予報部 | 目黒川 | 第1号 | はん濫警戒情報 | 平成25年7月23日 16時30分 |
| | | 第2号 | はん濫注意情報解除 | 平成25年7月23日 17時20分 |

5 被害の状況

東京管区气象台取りまとめ（平成25年7月24日11時00分現在）

| | | | | |
|------|----------------|-----------|--------|-----|
| 目黒区 | 住家床上浸水 道路冠水 | 32件 6件 | 住家床下浸水 | 16件 |
| 大田区 | 住家床上浸水 道路冠水 | 6件 5件 | 住家床下浸水 | 1件 |
| 世田谷区 | 住家床上浸水 道路冠水 | 11件 7件 | 住家床下浸水 | 12件 |
| 渋谷区 | 住家床下浸水 | 1件 | | |
| 昭島市 | 道路被害 | 1件 | | |

6 東京管区气象台警戒体制状況

| | | |
|-------|--------|--------|
| 7月23日 | 16時30分 | 警戒体制 |
| 7月23日 | 17時20分 | 警戒体制解除 |

問い合わせ先

東京管区気象台

技術部 気候・調査課

<http://www.jma-net.go.jp/tokyo/>

※ 速報の内容について、私的使用又は引用等著作権法上認められた行為を除き、東京管区気象台に無断で転載等を行うことはできません。また、引用を行う際は適宜の方法により、必ず出所（東京管区気象台）を明示してください。速報の内容の全部または一部について、東京管区気象台に無断で改変を行うことはできません。