

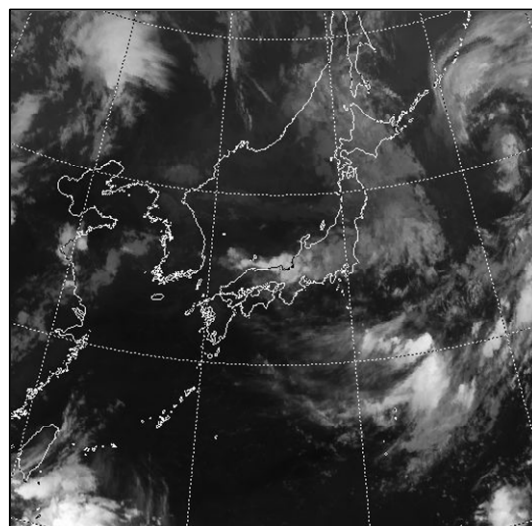
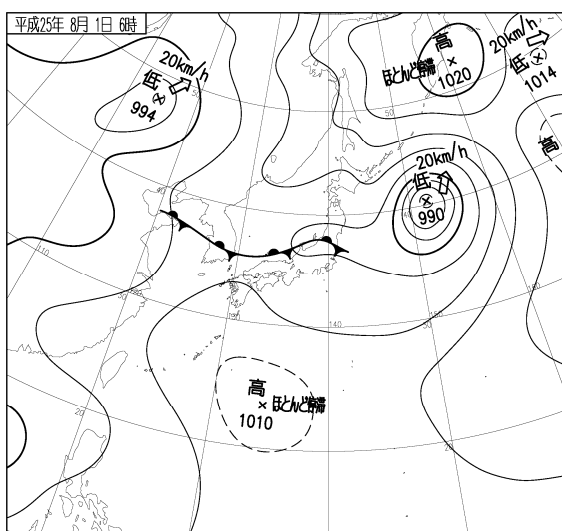
## 平成 25 年 8 月 1 日の鳥取県の大雨について

### 概要

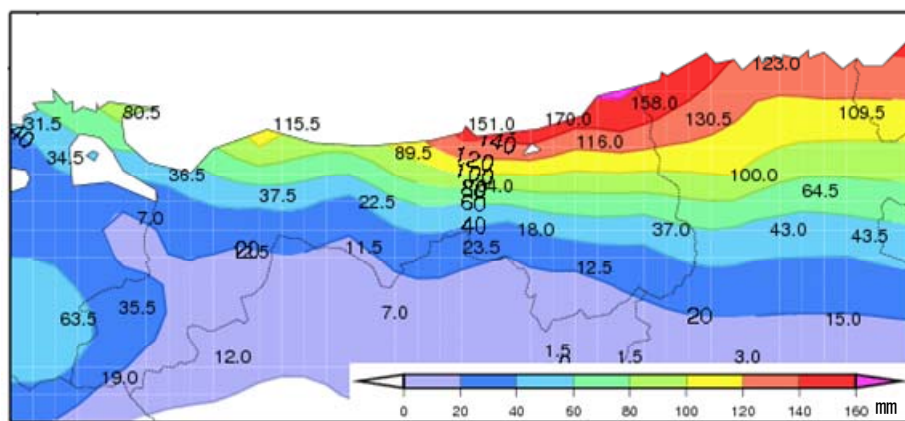
8 月 1 日、日本海から南下する前線に向かって暖かく湿った空気が西日本に流れ込んだため、大気の状態が非常に不安定となり、鳥取県では雷を伴い非常に激しい雨が降った。

アメダスでは、降り始めの 7 月 31 日 23 時から 8 月 1 日 14 時までに湖山（鳥取空港）で 170.0 ミリ、岩井で 158.0 ミリを観測した。また、湖山（鳥取空港）では 1 日 08 時 26 分までの 1 時間に 67.0 ミリ（観測史上 1 位）、青谷では 06 時 15 分までの 1 時間に 59.5 ミリ（8 月の観測史上 1 位）、岩井では 03 時 49 分までの 1 時間に 49.0 ミリ（観測史上 1 位）を観測した。

この影響で、鳥取県では床上浸水が 6 棟、床下浸水が 9 棟のほか、がけ崩れや道路冠水により交通機関に大きな乱れが発生した。（鳥取県調べ：8 月 2 日 06 時 30 分現在）

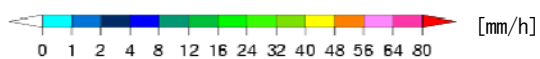
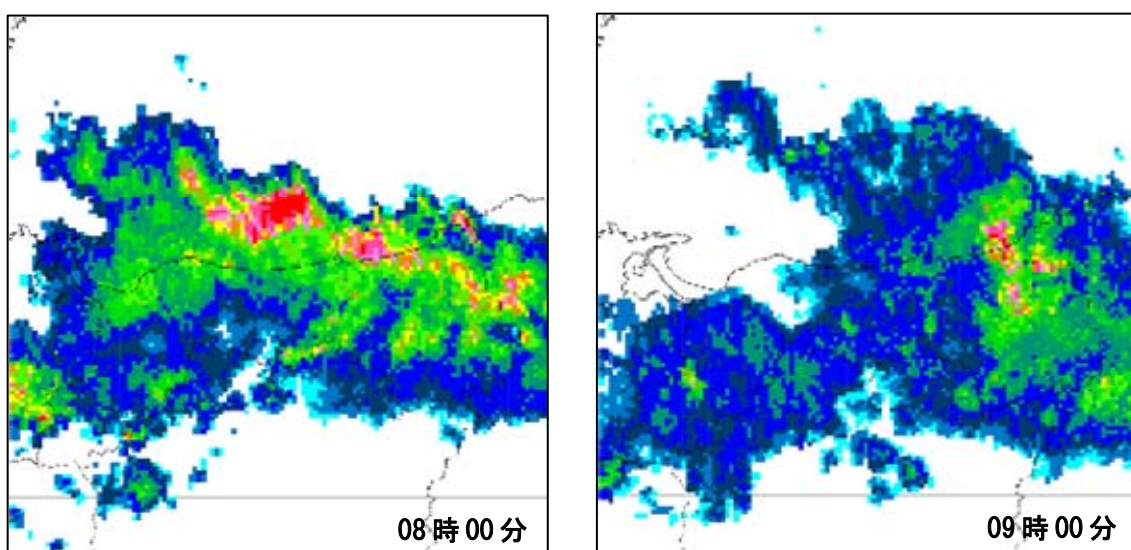
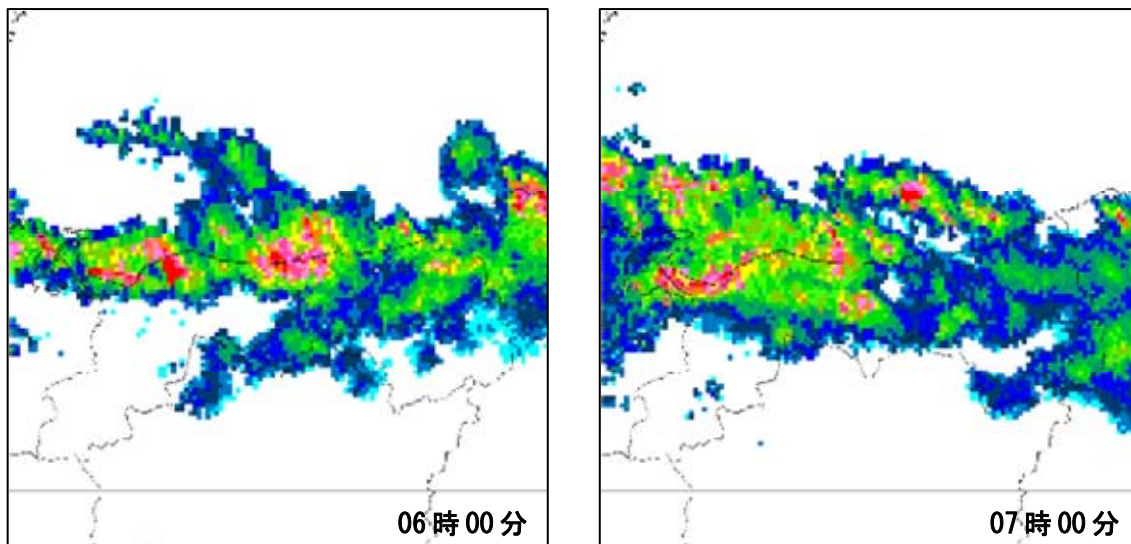
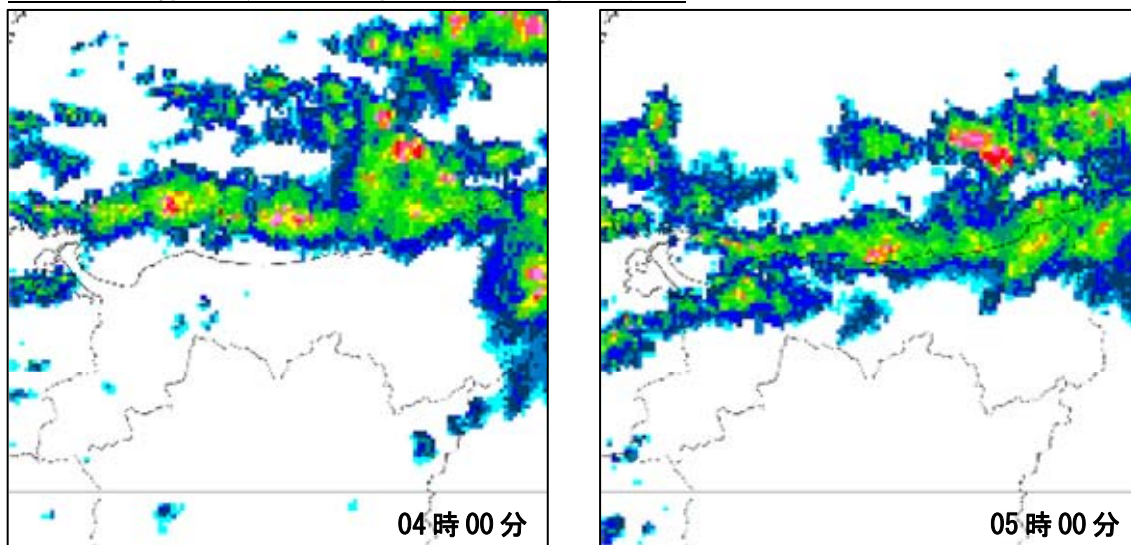


8 月 1 日 6 時（日本時間）の地上天気図（左）と 7 時（日本時間）の気象衛星赤外画像（右）

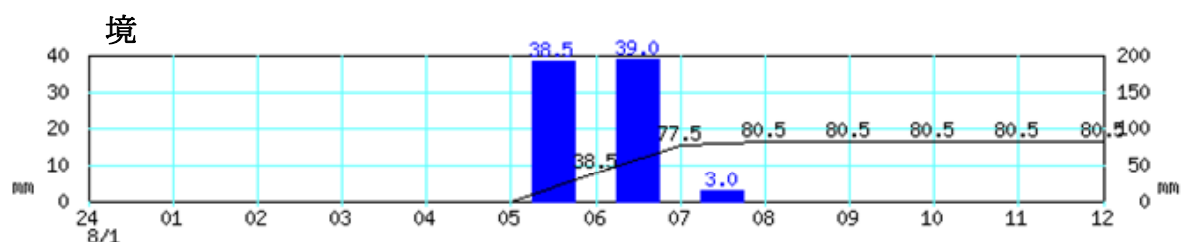
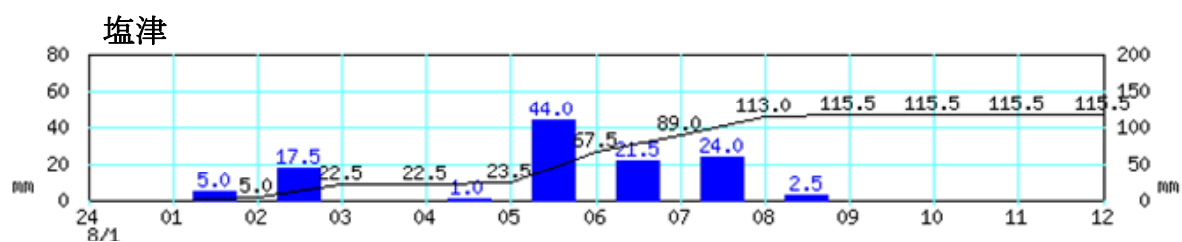
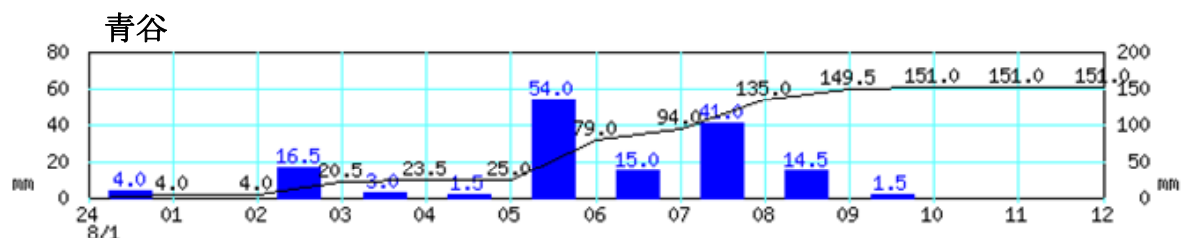
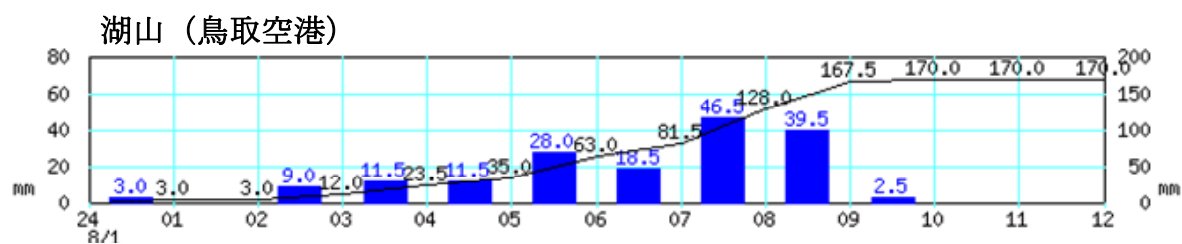
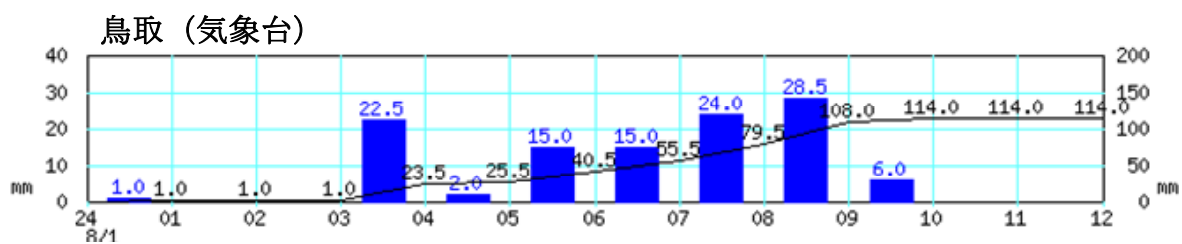
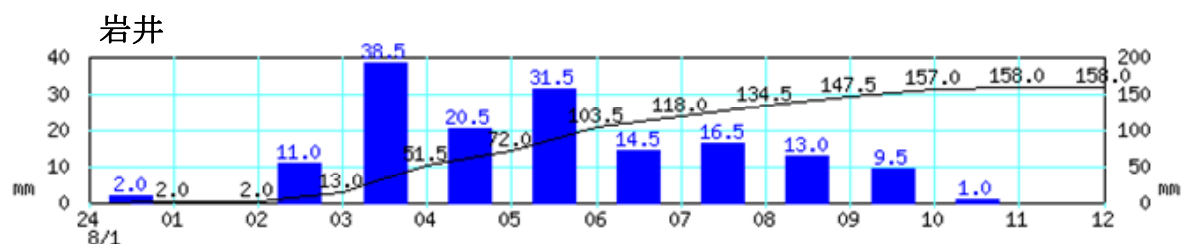


7 月 31 日 23 時～8 月 1 日 14 時のアメダス降水量積算図

レーダー画像 (8月1日4時00分～9時00分)



アメダス時系列グラフ (8月1日1時~12時)



## 観測表

期間降水量の多い方から 5 地点（アメダス、7 月 31 日 23 時～8 月 1 日 14 時）

順位	市町村名	地点名(よみ)	値 (mm)
1	鳥取市湖山町	湖山 (コヤマ) 鳥取空港	170.0
2	岩美郡岩美町	岩井 (イイ)	158.0
3	鳥取市青谷町	青谷 (アヤ)	151.0
4	鳥取市吉方	鳥取 (トトリ) 気象台	116.0
5	西伯郡大山町	塩津 (シツ)	115.5

最大 1 時間降水量の多い方から 5 地点（アメダス、7 月 31 日 23 時～8 月 1 日 14 時）

順位	市町村名	地点名 (よみ)	値 (mm)	起時	
				日	時分
1	鳥取市湖山町	湖山 (コヤマ) 鳥取空港	67.0	01	08:26
2	鳥取市青谷町	青谷 (アヤ)	59.5	01	06:15
3	境港市東本町	境 (カイ)	58.0	01	06:16
4	岩美郡岩美町	岩井 (イイ)	49.0	01	03:49
5	西伯郡大山町	塩津 (シツ)	48.0	01	06:07

## 極値更新表

日降水量が 8 月として 1 位を記録した地点（8 月 1 日、統計期間 10 年以上）

市町村名	地点名	値 (mm)	統計開始年
鳥取市湖山町	湖山 (コヤマ) 鳥取空港※1	170.0	2003 年
岩美郡岩美町	岩井 (イイ)	158.0	1976 年
鳥取市青谷町	青谷 (アヤ)	151.0	1976 年
西伯郡大山町	塩津 (シツ)	115.5	1978 年
鳥取市吉方	鳥取 (トトリ) 気象台	114.0	1943 年

※1 通年でも 1 位

日最大 1 時間降水量が 8 月として 1 位を記録した地点（8 月 1 日、統計期間 10 年以上）

市町村名	地点名	値 (mm)	統計開始年
鳥取市湖山町	湖山 (コヤマ) 鳥取空港※2	67.0	2003 年
鳥取市青谷町	青谷 (アヤ)	59.5	1976 年
岩美郡岩美町	岩井 (イイ) ※2	49.0	1976 年

※2 通年でも 1 位

**気象官署が執った措置**

○警報・注意報の発表状況 (赤字は警報)

●:発表 ▼:警報から注意報 ○:継続 解:解除

浸:浸水害 土:土砂災害 土浸:土砂災害、浸水害 斜体字:発表

発表時刻	警報・注意報	鳥取市北部	岩美町	鳥取市南部	若桜町	智頭町	八頭町	倉吉市	三朝町	湯梨浜町	琴浦町	北栄町	米子市	境港市	日吉津村	大山町	南部町	伯耆町	日南町	日野町	江府町	
7/31 04:18	雷注意報	○	○	○	○	○	○	○	○	○	○	○	○	○	○	○	○	○	○	○	○	○
8/1 02:10	大雨注意報	●	●	●	●	●	●	●	●	●	●	●	●	●	●	●	●	●	●	●	●	●
	雷注意報	○	○	○	○	○	○	○	○	○	○	○	○	○	○	○	○	○	○	○	○	○
	洪水注意報	●	●				●	●	●	●	●	●	●	●	●	●	●	●	●	●	●	●
8/1 04:53	大雨警報	土	土																			
	大雨注意報			○	○	○	○	○	○	○	○	○	○	○	○	○	○	○	○	○	○	○
	雷注意報	○	○	○	○	○	○	○	○	○	○	○	○	○	○	○	○	○	○	○	○	○
	洪水注意報	○	○	●	●	●																
8/1 06:42	大雨警報	土浸	土		土		土	土浸	土	土浸	土	土浸	浸	浸		土						
	洪水警報	●	●	●	●	●	●			●		●	●	●								
	大雨注意報			○		○										○		○	○	○	○	○
	雷注意報	○	○	○	○	○	○	○	○	○	○	○	○	○	○	○	○	○	○	○	○	○
8/1 07:32	洪水注意報																					
	大雨警報	土浸	土浸	浸	土浸	浸	土浸	土浸	土浸	土浸	土浸	土浸	土浸	浸	浸	土浸	浸	浸				
	洪水警報	○	○	○	○	○	○	○	●	○	●	○	○	○	○	●	●	●	●			
	大雨注意報																			○	○	○
	雷注意報	○	○	○	○	○	○	○	○	○	○	○	○	○	○	○	○	○	○	○	○	○
8/1 09:47	洪水注意報																			○	○	○
	大雨警報	土浸	土浸	浸	土浸	浸	土浸	土	土	土	土	土	土			土						
	洪水警報	○	○	○	○	○	○															
	大雨注意報														▼	▼		▼	▼	○	○	○
	雷注意報	○	○	○	○	○	○	○	○	○	○	○	○	○	○	○	○	○	○	○	○	○
8/1 11:41	洪水注意報																					
	大雨警報	土	土	解	土	解	土			土												
	洪水警報	○		解		解																
	大雨注意報							▼	▼		▼	▼	▼	解	解	▼	解	解	解	解	解	解
8/1 14:13	雷注意報	○	○	○	○	○	○	○	○	○	○	○	○	○	○	○	○	○	○	○	○	○
	洪水注意報		▼		▼		▼	解	解	○	解	解	○	○	解	解						
	大雨注意報	▼	▼		▼		▼	解	解	▼	解	解	解			解						
	雷注意報	○	○	○	○	○	○	○	○	○	○	○	○	○	○	○	○	○	○	○	○	○
8/1 16:13	洪水注意報		○																			
	大雨注意報	○	○		○		○															
8/1 19:55	雷注意報	○	○	○	○	○	○	○	○	○	○	○	○	○	○	○	○	○	○	○	○	○
	洪水注意報	解																				
	大雨注意報	○	○																			
8/1 22:08	雷注意報	○	○	○	○	○	○	○	○	○	○	○	○	○	○	○	○	○	○	○	○	○
	洪水注意報		○		解		解			解			解	解								
8/2 04:31	大雨注意報	解	解																	●		
	雷注意報	○	○	○	○	○	○	○	○	○	○	○	○	○	○	○	○	○	○	○	○	○
8/2 10:10	大雨注意報																				解	
	雷注意報	解	解	解	解	解	解	解	解	解	解	解	解	解	解	解	解	解	解	解	解	解

○鳥取県気象情報

月日	時刻	表題
8 月 1 日	5 時 55 分	大雨に関する鳥取県気象情報 第1号
	7 時 58 分	大雨に関する鳥取県気象情報 第2号
	11 時 56 分	大雨に関する鳥取県気象情報 第3号
	14 時 55 分	大雨に関する鳥取県気象情報 第4号
	16 時 30 分	大雨に関する鳥取県気象情報 第5号
	22 時 45 分	大雨に関する鳥取県気象情報 第6号
8 月 2 日	5 時 18 分	大雨に関する鳥取県気象情報 第7号
	10 時 40 分	大雨に関する鳥取県気象情報 第8号

○土砂災害警戒情報

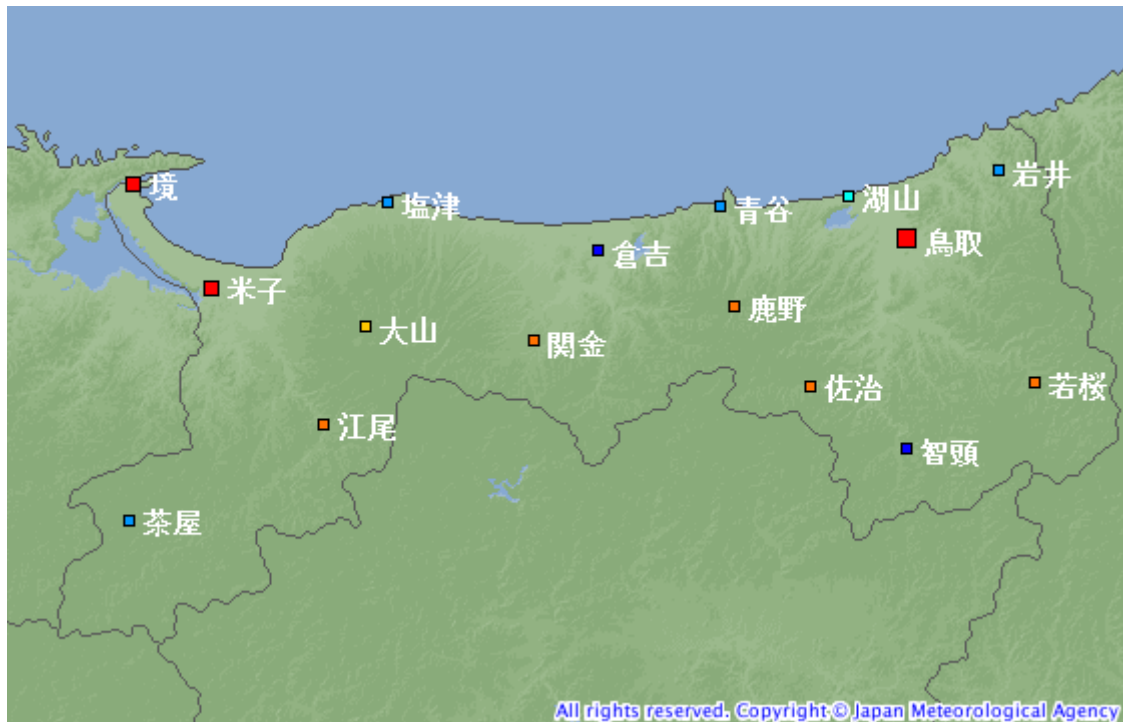
月日	時刻		対象地域
8 月 1 日	7 時 10 分	第 1 号	鳥取市北部* 岩美町* 若桜町* 八頭町* 湯梨浜町*
	10 時 10 分	第 2 号	鳥取市北部 岩美町
	11 時 25 分	第 3 号	(全解除)

\* は、新たに警戒対象となった市町村を示す。

○指定河川洪水予報

この期間、発表はありません。

鳥取県内の気象観測所配置図



シンボル	観測所の種類	観測要素
■	気象台	気温・降水量・風向風速・日照時間・積雪深・湿度・気圧
■	測候所・特別地域気象観測所	気温・降水量・風向風速・日照時間・湿度・気圧
■	測候所・特別地域気象観測所	気温・降水量・風向風速・日照時間・積雪深・湿度・気圧
■	地域気象観測所(アメダス)	降水量
■	地域気象観測所(アメダス)	気温・降水量・風向風速
■	地域気象観測所(アメダス)	気温・降水量・風向風速・日照時間
■	地域気象観測所(アメダス)	気温・降水量・風向風速・日照時間・積雪深

(注) この資料は速報として取り急ぎまとめたもので、後日内容の一部訂正や追加をすることがあります。