

# 平成25年8月8日から9日の 渡島・檜山地方の大雨に関する 気象速報

函館海洋気象台  
平成25年8月14日

【値は速報値であり、後日修正する可能性があります。ご利用には留意願います。】



問い合わせ先

函館海洋気象台 業務課

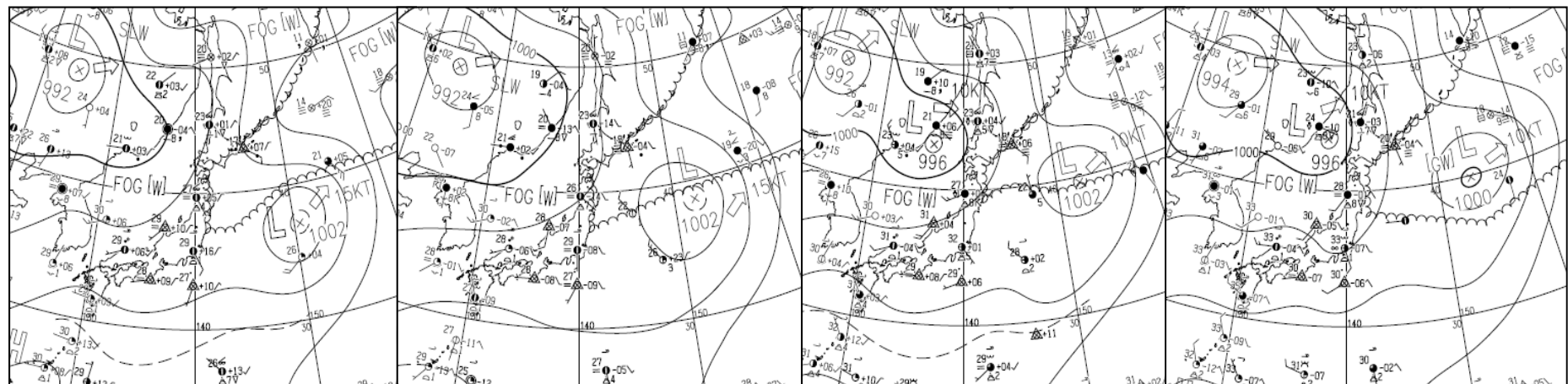
電話(0138)-46-2211

# 気象概況

渡島・檜山地方は、8月8日から9日にかけて気圧の谷の中にあり、日本海から暖かく湿った空気が流れ込み、大気の状態が非常に不安定となった。このため、8日21時頃から9日12時頃にかけて、発達した雨雲が断続的に通過し、各地で非常に激しい雨が降った。日最大1時間降水量は、松前と八雲町熊石で71.5ミリ、八雲町八雲で53.0ミリを観測し、観測史上1位の記録を更新した。

この大雨により、住家の床上・床下浸水や国道・道道の通行止め、JR北海道では多数の運休や遅れ等の被害が生じた。

## 地上天気図



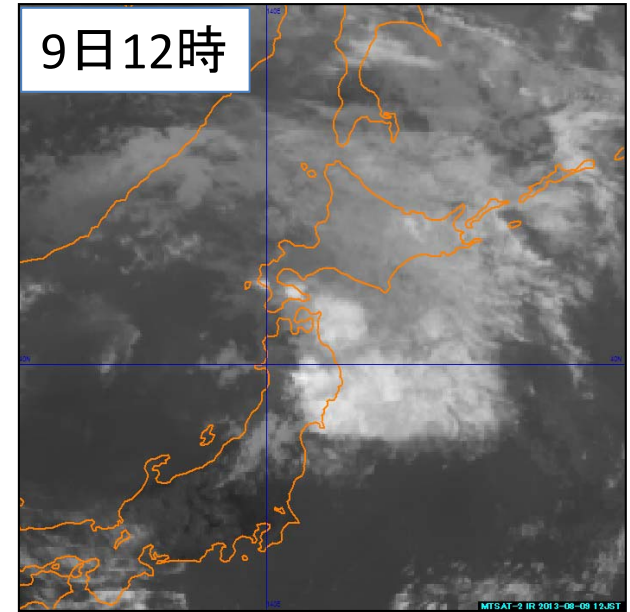
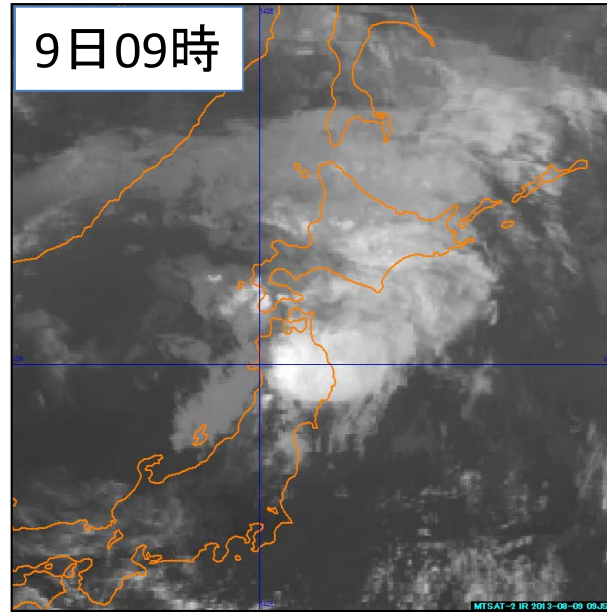
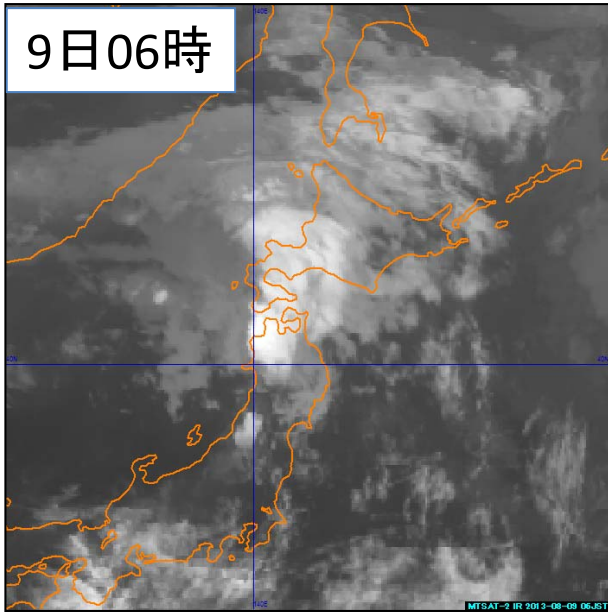
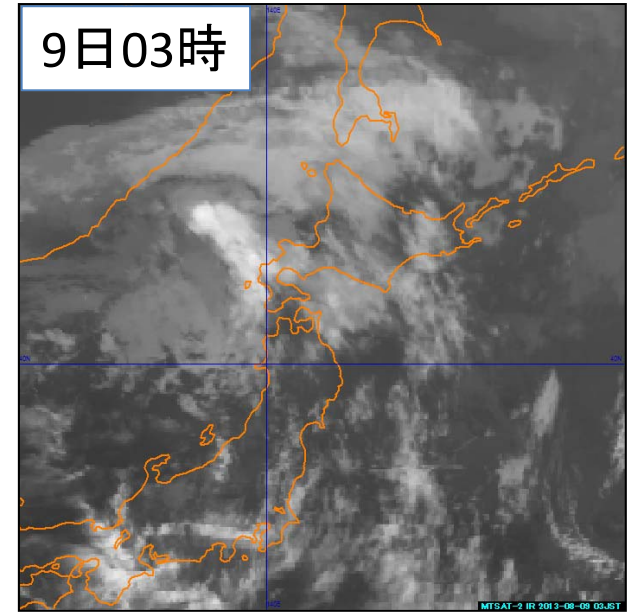
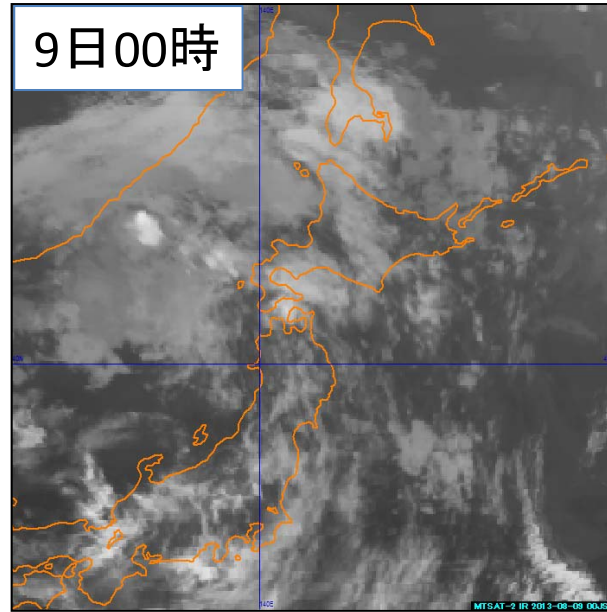
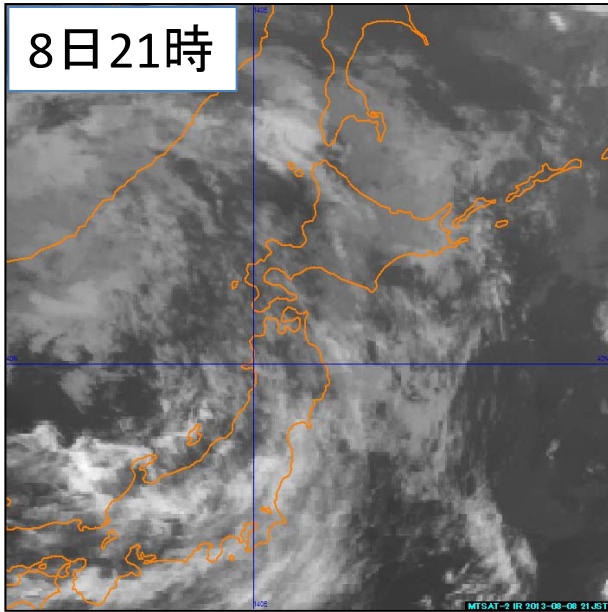
8日21時

9日03時

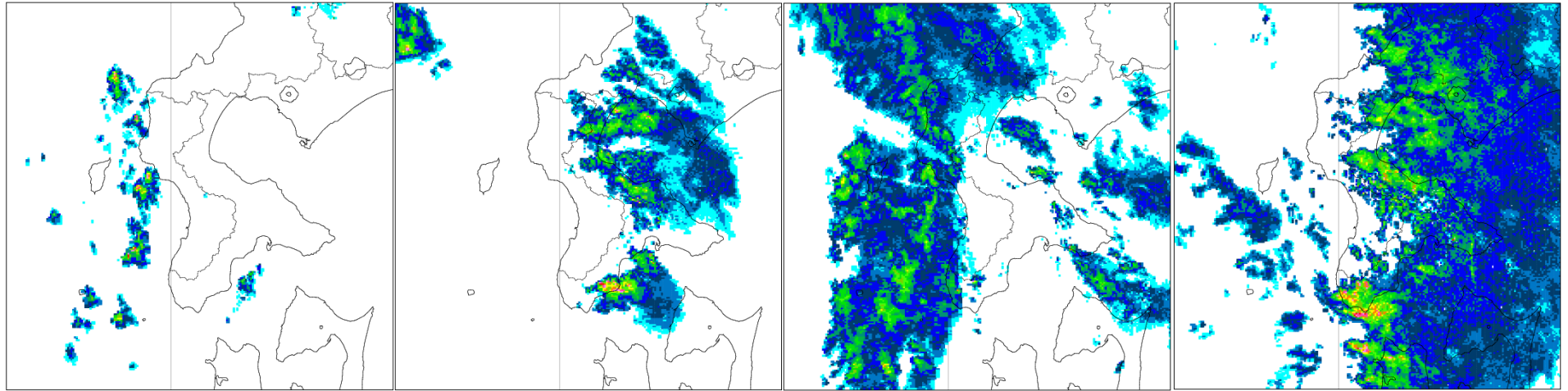
9日09時

9日15時

# 気象衛星赤外画像



# レーダーエコー図

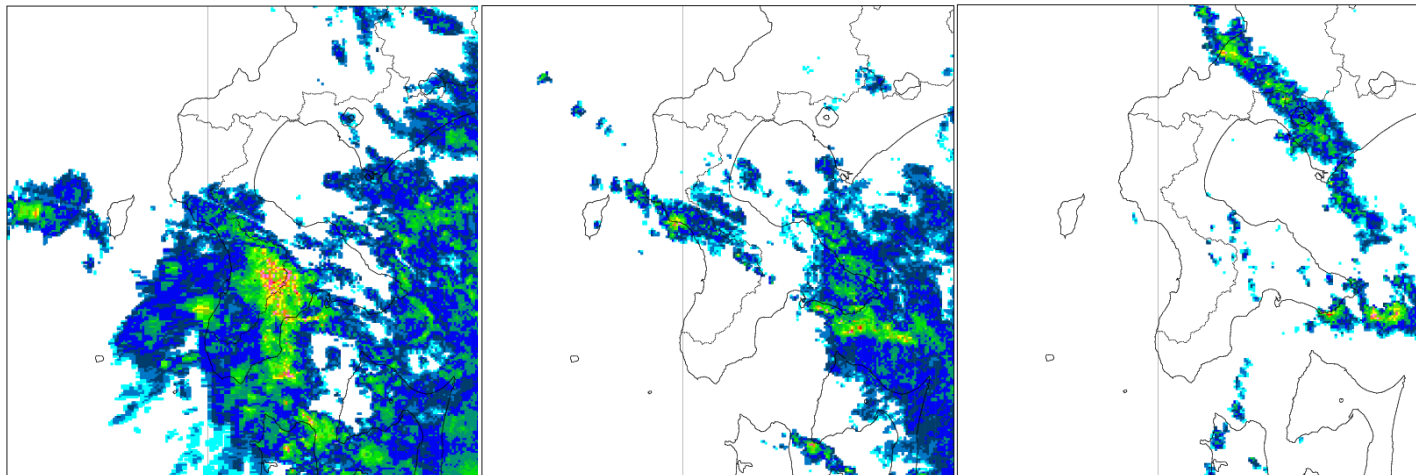


8日21時

9日00時

9日03時

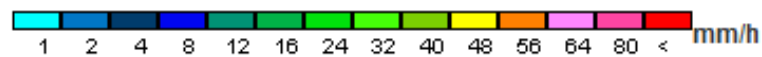
9日06時



9日09時

9日12時

9日15時

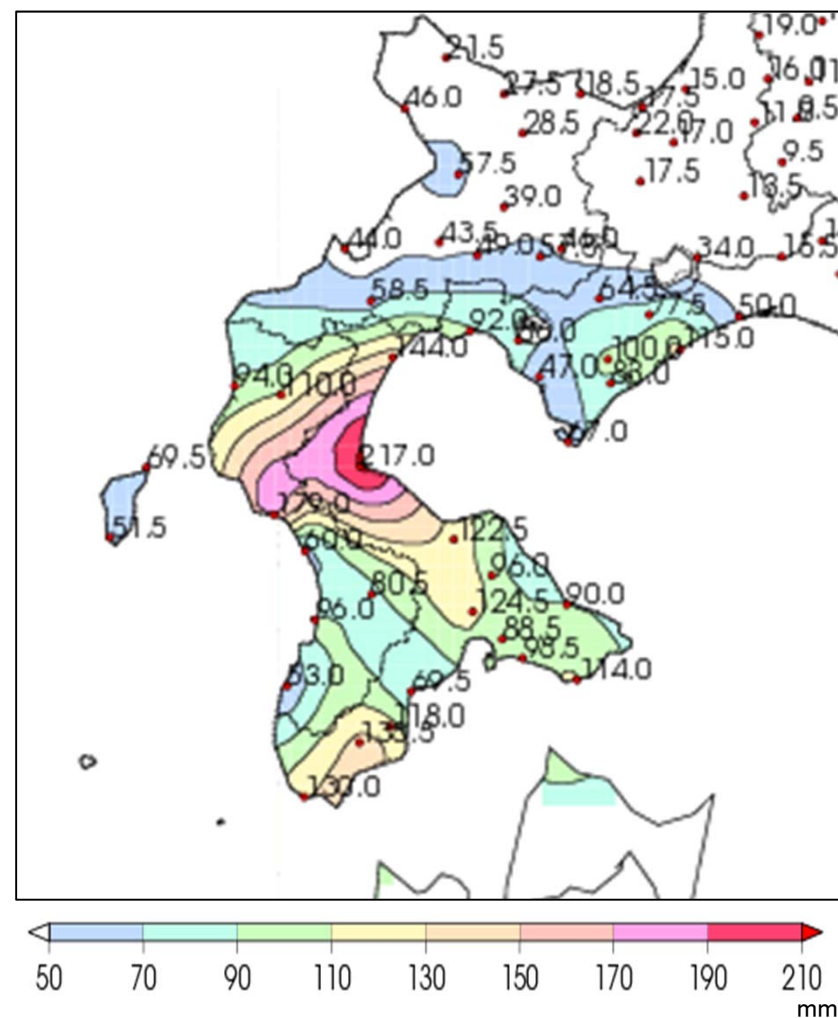


# アメダスによる観測(期間:8月8日21時~8月9日17時)

## ■降水量合計と最大1時間降水量

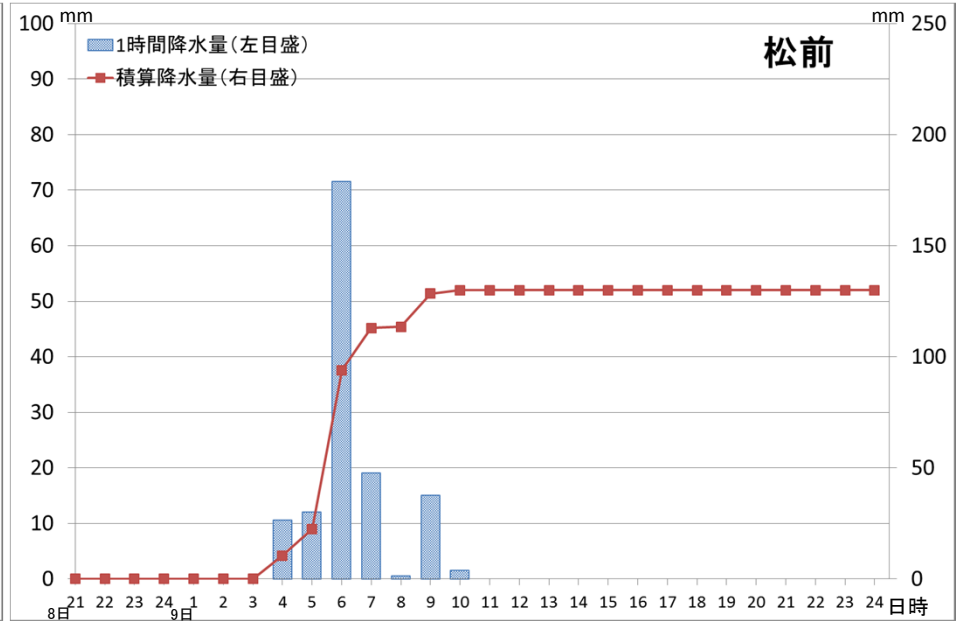
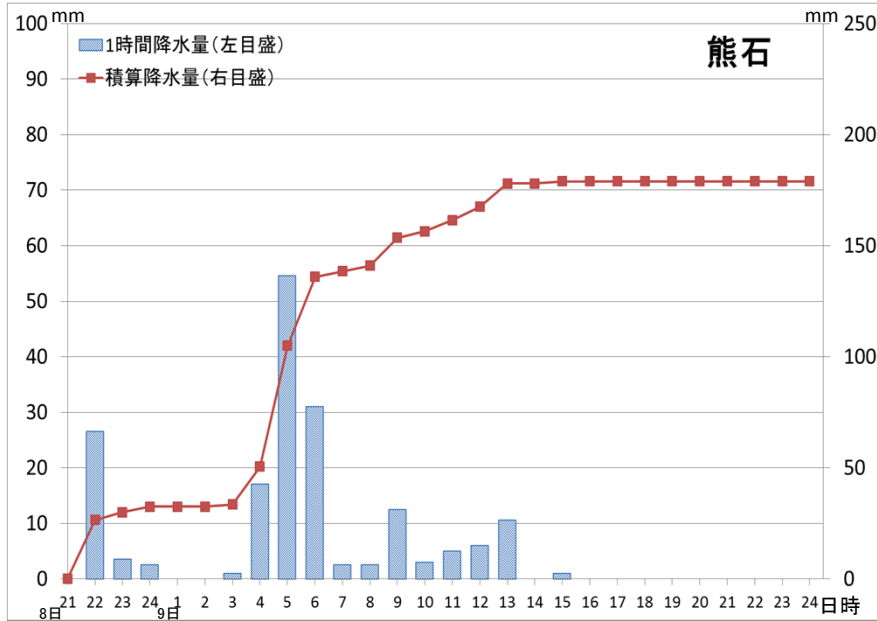
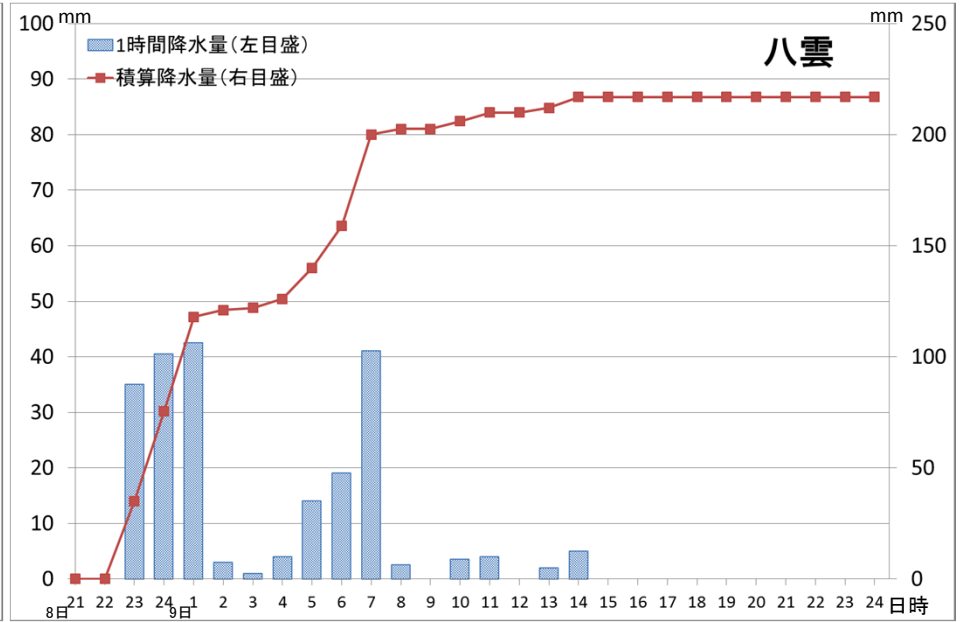
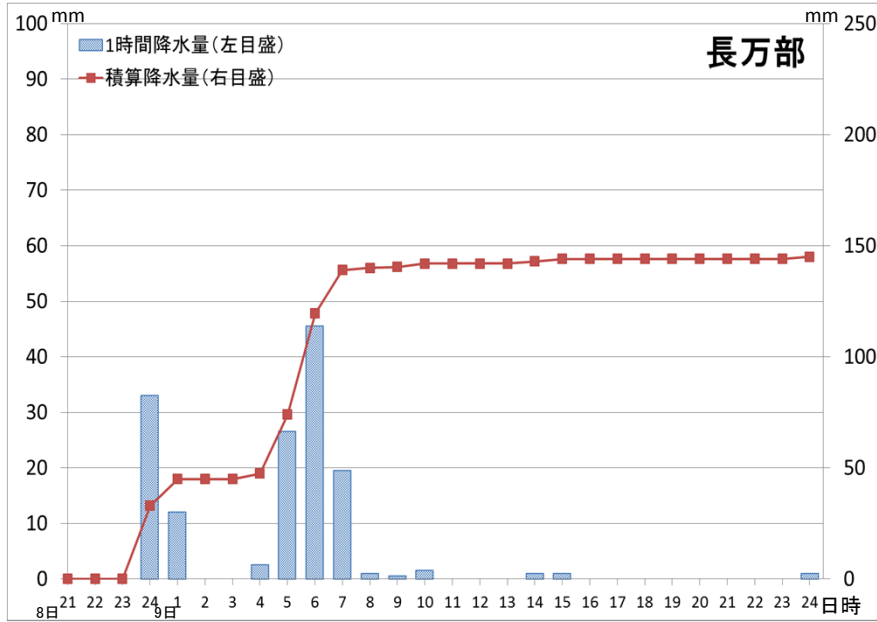
| 市町村等をまとめた地域 | 地点名    | 降水量合計(mm) | 最大1時間降水量(mm) | 最大1時間降水量の起時(JST) |
|-------------|--------|-----------|--------------|------------------|
| 渡島北部        | 八雲町八雲  | 217.0     | 53.0*        | 2013/8/8 23:34   |
| 檜山北部        | 八雲町熊石  | 179.0     | 71.5*        | 2013/8/9 05:26   |
| 渡島北部        | 長万部    | 144.0     | 50.0         | 2013/8/9 05:39   |
| 渡島西部        | 福島町千軒  | 138.5     | 42.0         | 2013/8/8 23:55   |
| 渡島西部        | 松前     | 130.0     | 71.5*        | 2013/8/9 06:04   |
| 渡島東部        | 北斗     | 124.5     | 29.5         | 2013/8/9 10:01   |
| 渡島東部        | 森      | 122.5     | 51.5         | 2013/8/9 00:31   |
| 渡島西部        | 知内     | 118.0     | 32.0         | 2013/8/9 05:42   |
| 渡島東部        | 函館市戸井泊 | 114.0     | 29.0         | 2013/8/9 10:27   |
| 檜山北部        | 今金     | 110.0     | 33.0         | 2013/8/9 04:58   |
| 渡島東部        | 函館空港   | 98.5      | 26.0         | 2013/8/9 10:18   |
| 渡島東部        | 七飯町大沼  | 96.0      | 23.0         | 2013/8/9 10:18   |
| 檜山南部        | 江差     | 96.0      | 34.0         | 2013/8/9 08:47   |
| 檜山北部        | せたな町瀬棚 | 94.0      | 35.5         | 2013/8/9 03:56   |
| 渡島東部        | 函館市川汲  | 90.0      | 20.5         | 2013/8/9 01:52   |
| 渡島東部        | 函館市美原  | 88.5      | 29.5         | 2013/8/9 10:17   |
| 檜山南部        | 厚沢部町鶉  | 80.5      | 19.5         | 2013/8/9 09:46   |
| 渡島西部        | 木古内    | 69.5      | 20.5         | 2013/8/9 05:25   |
| 檜山奥尻島       | 奥尻町稲穂  | 69.5      | 31.0         | 2013/8/9 03:28   |
| 檜山南部        | 乙部町潮見  | 60.0      | 20.0         | 2013/8/9 05:04   |
| 檜山南部        | 上ノ国町石崎 | 53.0      | 22.5         | 2013/8/9 09:17   |
| 檜山奥尻島       | 奥尻空港   | 51.5      | 19.5         | 2013/8/9 08:13   |

## ■降水量合計の分布図



\* 観測史上1位の記録を更新

# 降水時系列(期間:8月8日21時~8月9日24時)









## 府県気象情報の発表状況

| 発表月日 | 発表時間   | 情報名                       |
|------|--------|---------------------------|
| 8月8日 | 23時28分 | 大雨に関する渡島・檜山地方気象情報 第1号     |
| 8月9日 | 00時55分 | 大雨に関する渡島・檜山地方気象情報 第2号     |
|      | 06時47分 | 大雨に関する渡島・檜山地方気象情報 第3号     |
|      | 13時22分 | 大雨に関する渡島・檜山地方気象情報 第4号     |
|      | 17時58分 | 大雨に関する渡島・檜山地方気象情報 第5号（最終） |

| 発表月日 | 発表時間   | 情報名                |
|------|--------|--------------------|
| 8月8日 | 23時56分 | 渡島地方記録的短時間大雨情報 第1号 |
| 8月9日 | 06時25分 | 檜山地方記録的短時間大雨情報 第1号 |
|      | 06時34分 | 渡島地方記録的短時間大雨情報 第2号 |

## 土砂災害警戒情報の発表状況

| 発表官署                  | 対象市町村                | 発表月日 | 発表時間   | 情報名                 |
|-----------------------|----------------------|------|--------|---------------------|
| 北海道渡島総合振興局<br>函館海洋気象台 | 松前町、<br>森町、<br>八雲町八雲 | 8月9日 | 07時20分 | 渡島・檜山地方土砂災害警戒情報 第1号 |
|                       |                      |      | 15時25分 | 渡島・檜山地方土砂災害警戒情報 第2号 |
|                       |                      |      | 17時37分 | 渡島・檜山地方土砂災害警戒情報 第3号 |

## 主な被害発生状況（平成25年8月12日 11時現在）

### ○住家被害

| 北海道     | 市町村  | 床上浸水 |     |    | 床下浸水 |     |    |
|---------|------|------|-----|----|------|-----|----|
|         |      | 棟数   | 世帯数 | 人員 | 棟数   | 世帯数 | 人員 |
| 渡島総合振興局 | 松前町  |      |     |    | 1    | 1   | 2  |
|         | 長万部町 | 3    | 3   | 5  | 10   | 10  | 19 |
|         | 八雲町  | 1    |     |    | 10   |     |    |
| 合計      |      | 4    | 3   | 5  | 21   | 11  | 21 |

| 北海道   | 市町村 | 床下浸水 |     |    |
|-------|-----|------|-----|----|
|       |     | 棟数   | 世帯数 | 人員 |
| 檜山振興局 | 今金町 | 1    | 2   | 4  |
| 合計    |     | 1    | 2   | 4  |

### ○非住家被害

| 北海道     | 市町村  | 床上浸水 |     |    | 床下浸水 |     |    |
|---------|------|------|-----|----|------|-----|----|
|         |      | 棟数   | 世帯数 | 人員 | 棟数   | 世帯数 | 人員 |
| 渡島総合振興局 | 松前町  |      |     |    | 4    |     |    |
|         | 長万部町 | 2    |     |    | 4    |     |    |
|         | 福島町  | 1    |     |    |      |     |    |
|         | 八雲町  |      |     |    | 1    |     |    |
| 合計      |      | 3    |     |    | 9    |     |    |

### ○道路通行規制

- ・国道 3路線、3箇所通行止め（国道228号線、国道277号線、函館江差自動車道（北斗富川IC～北斗茂辺地IC））
- ・道道 11路線、12箇所通行止め（532号線（岩部渡島福島停車場線）、607号線（石崎松前線）、43号線（大沼公園鹿部線）、531号線（小谷石渡島知内停車場線）、970号線（蛾眉野原木線）、606号線（霞台森停車場線）、29号線（上磯厚沢部線）ほか）

### ○ライフライン

- ・JR北海道 函館本線・江差線・津軽海峡線などで多数の運休・遅れあり

【北海道、北海道開発局、北海道新聞、函館新聞、松前町、長万部町 調べ】