

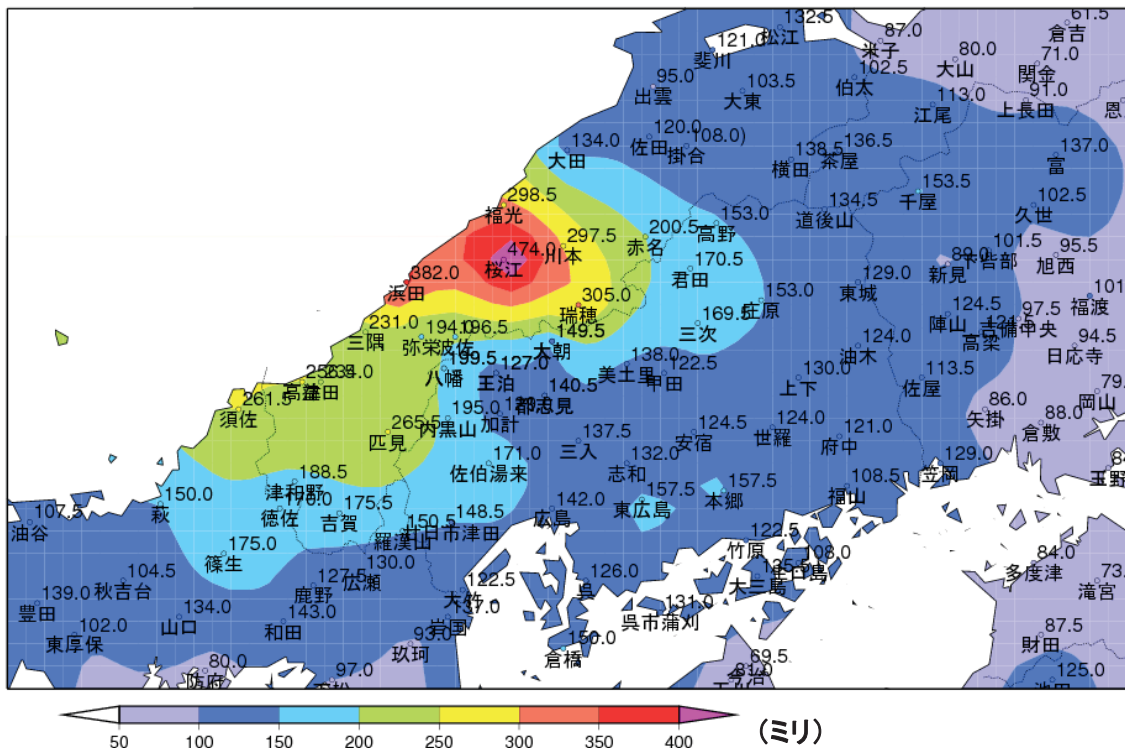
平成 25 年 8 月 23 日から 25 日の島根県西部の大雨について

概要

8 月 23 日から 25 日にかけて、西日本をゆっくり南下した前線に向かって、太平洋高気圧の周辺部の暖かく湿った空気が流れ込んだため、大気の状態が非常に不安定となった。この影響で、島根県西部では、24 日の明け方と 25 日の明け方に猛烈な雨が降ったほか、降り始めの 23 日 08 時から 25 日 15 時までの総降水量が、江津市桜江で 474.0 ミリ、浜田市大辻町で 382.0 ミリになるなど、記録的な大雨となった。

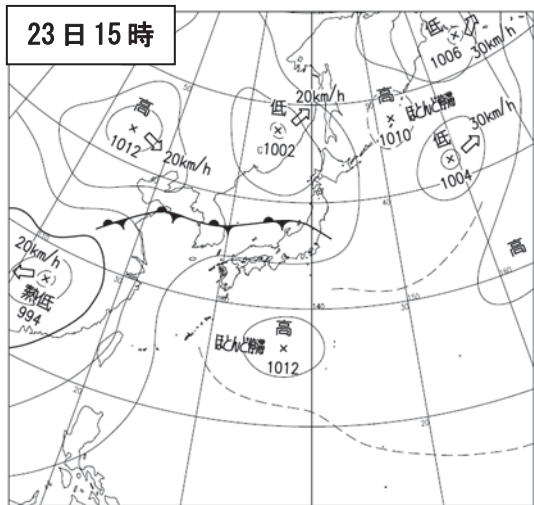
アメダスでは、桜江で 24 日 14 時 30 分までの 24 時間に 413.5 ミリ、24 日 04 時 10 分までの 3 時間に 201.0 ミリ、24 日 03 時 21 分までの 1 時間に 92.5 ミリの降水量を観測し、いずれも観測史上 1 位の値を更新した。25 日は、高津で 04 時 04 分までの 1 時間に 87.0 ミリの降水量を観測し、観測史上 1 位の値を更新した。

この影響で、島根県では、死者 1 人、住宅全壊 3 棟、床上浸水 133 棟、床下浸水 361 棟、土砂災害 44 か所などの被害が発生した（8 月 26 日現在、島根県調べ）。

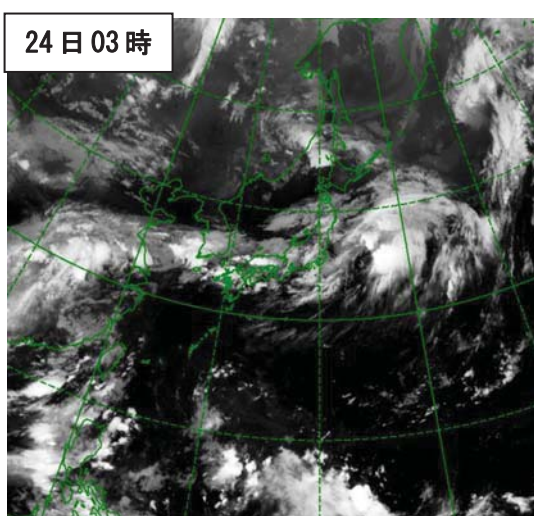
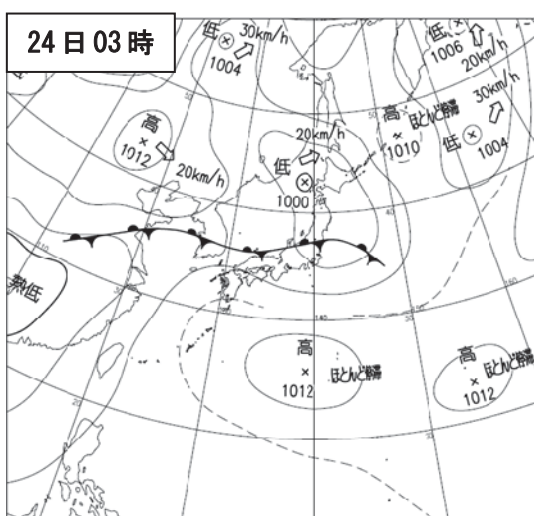
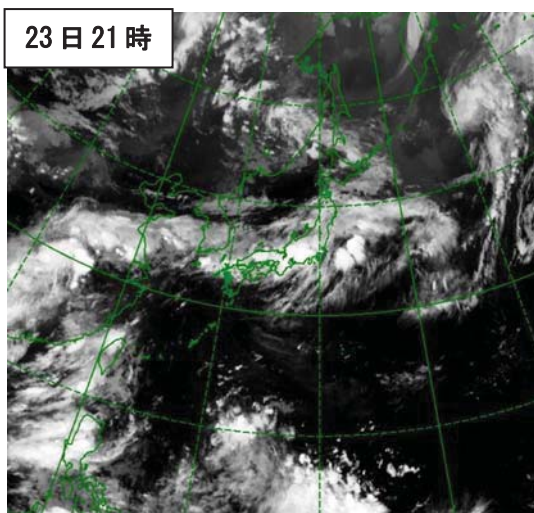
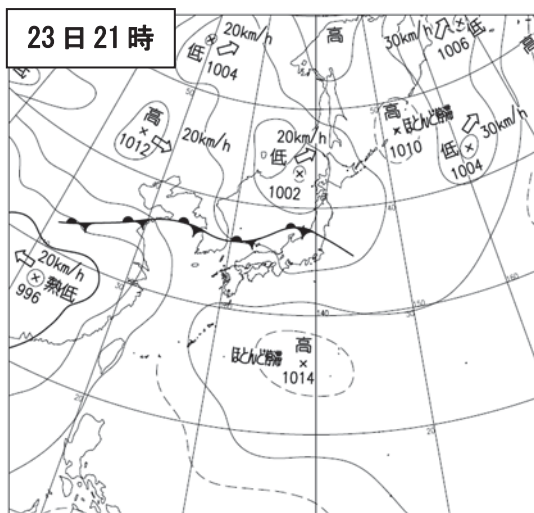
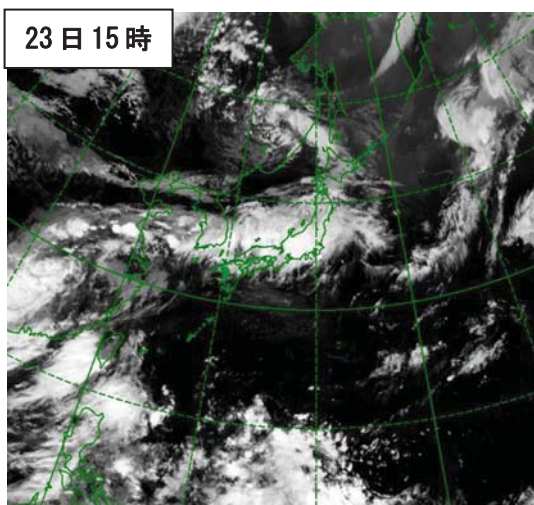


8 月 23 日 08 時から 8 月 25 日 15 時までのアメダス期間降水量

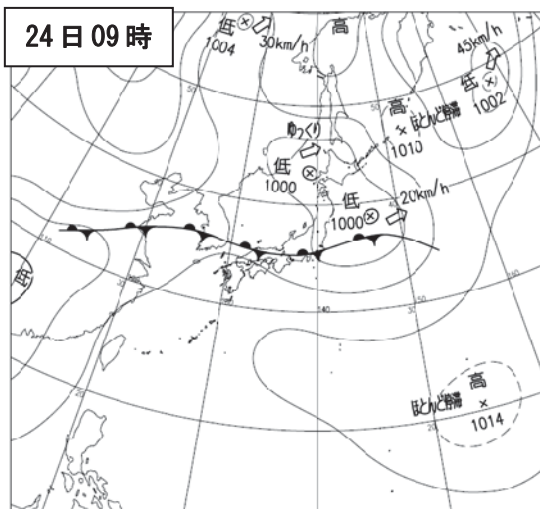
天気図



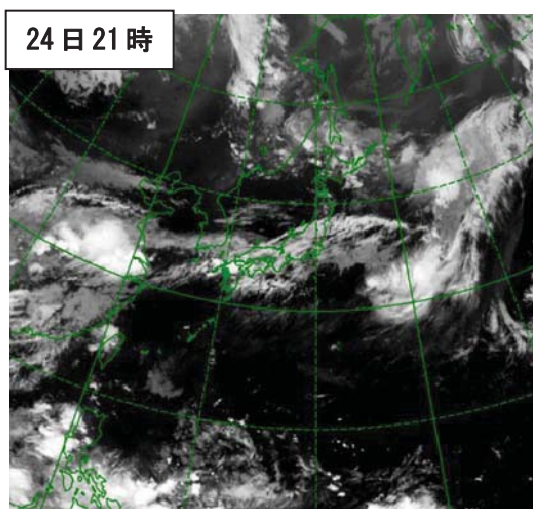
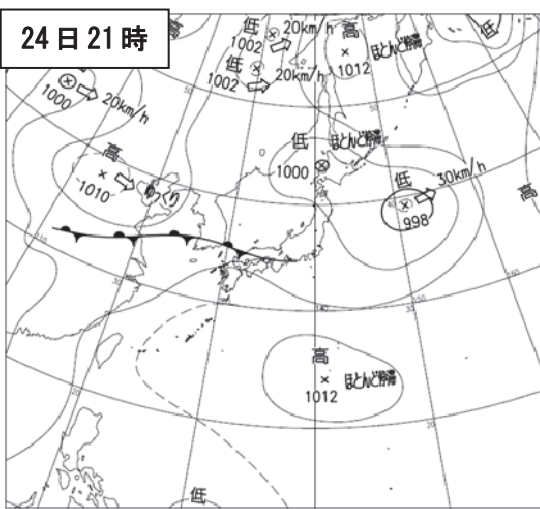
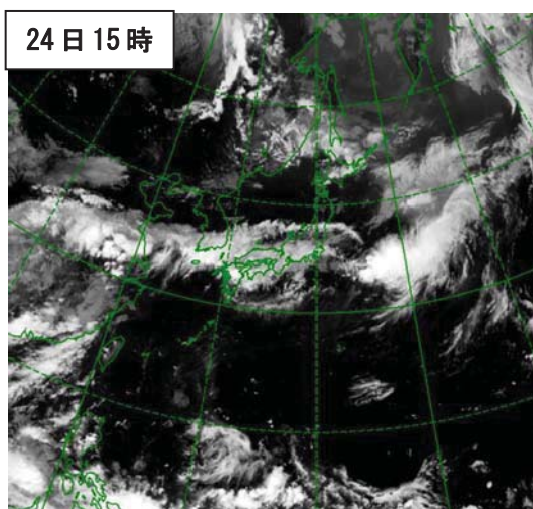
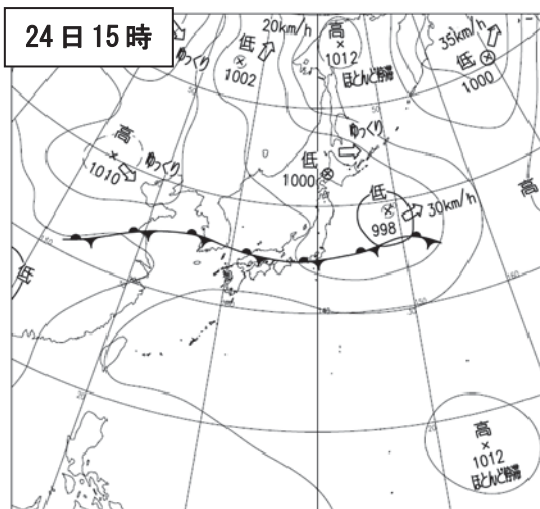
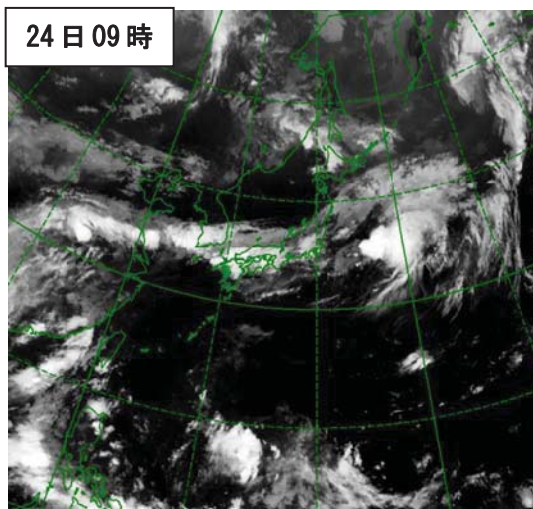
気象衛星赤外面像



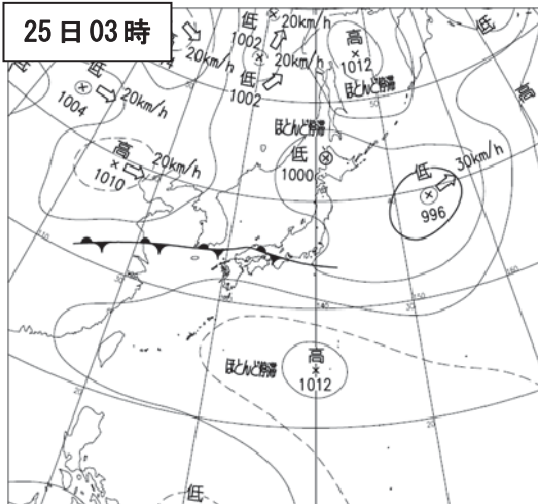
天気図



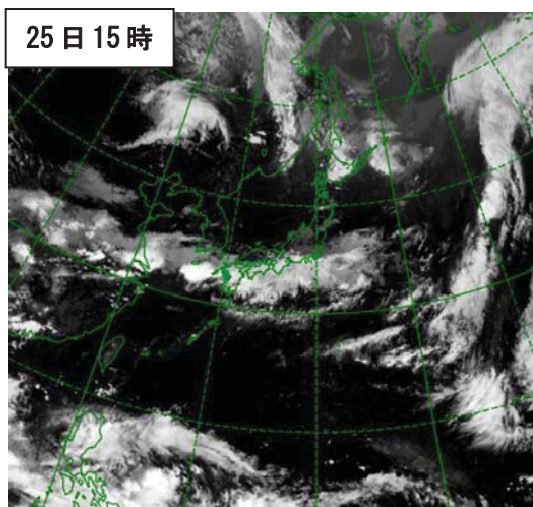
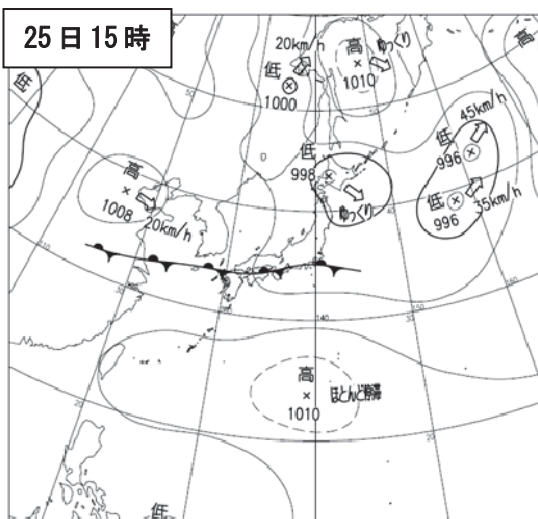
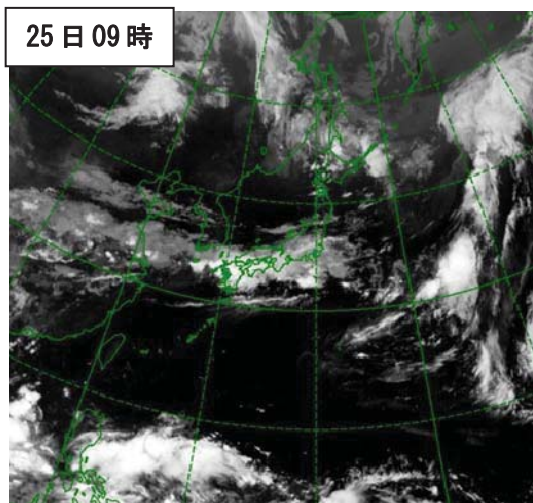
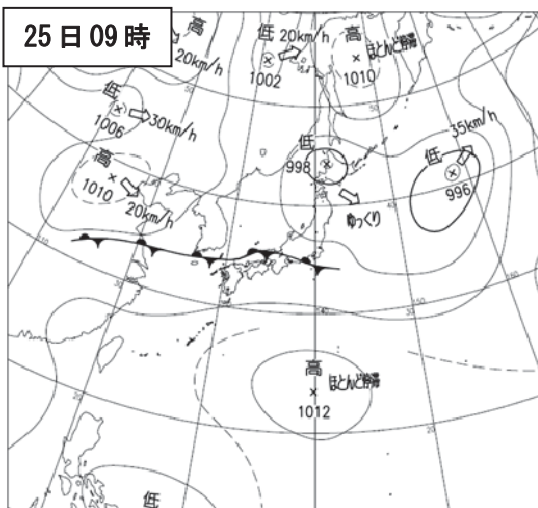
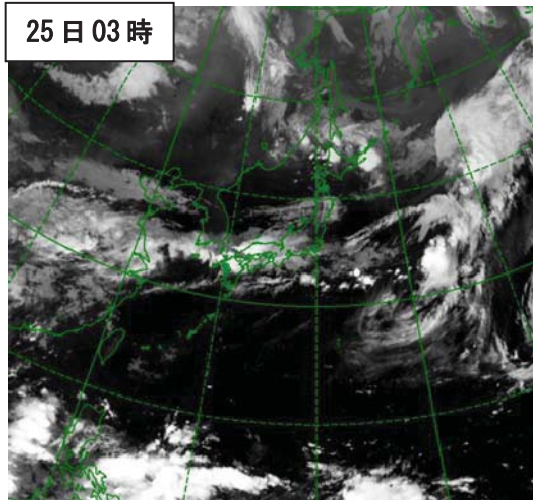
気象衛星赤外面像



天気図

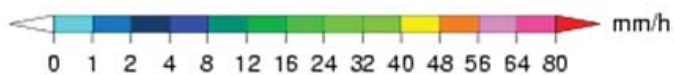
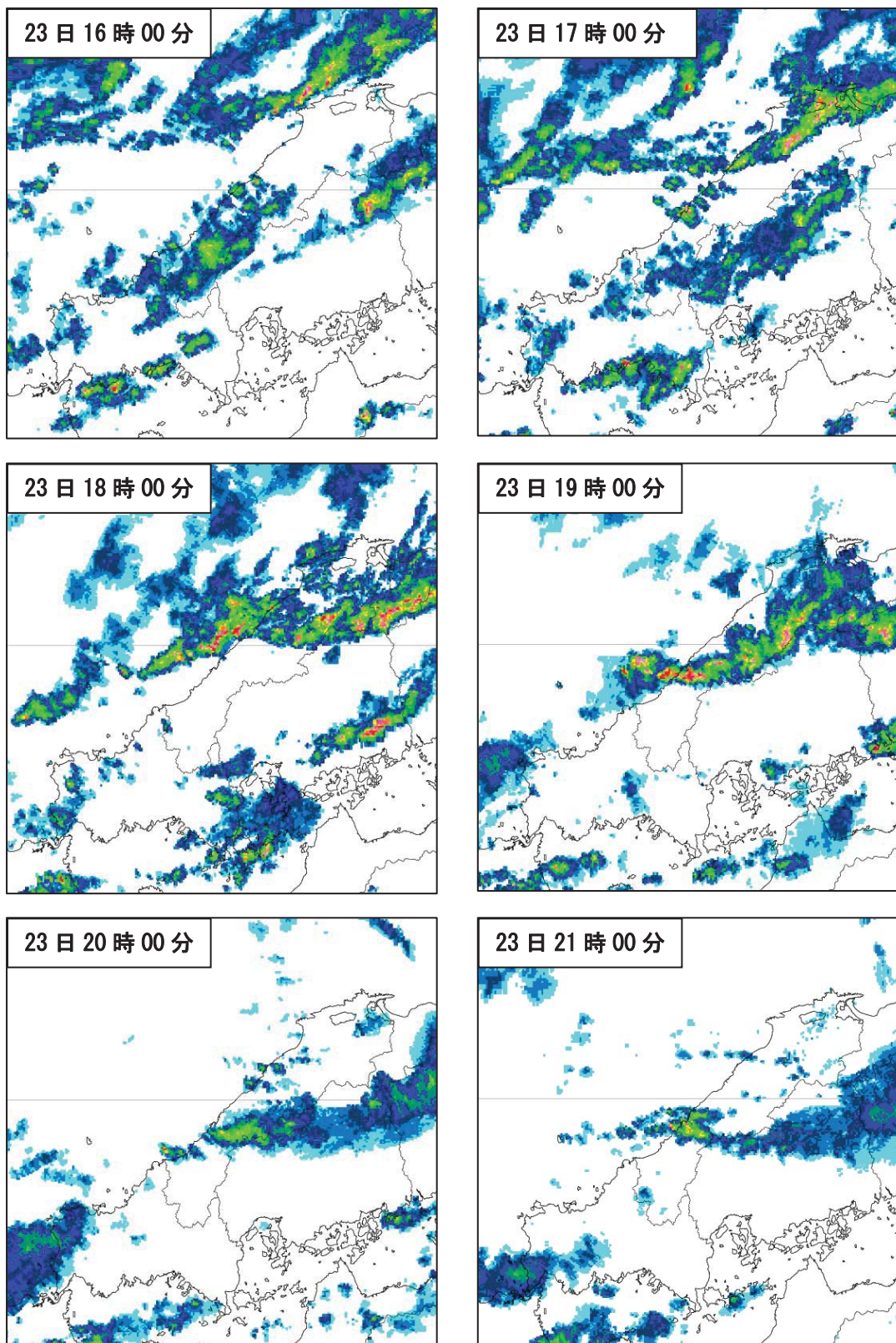


気象衛星赤外面像



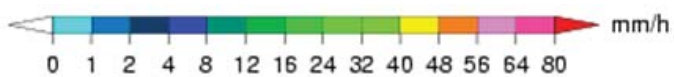
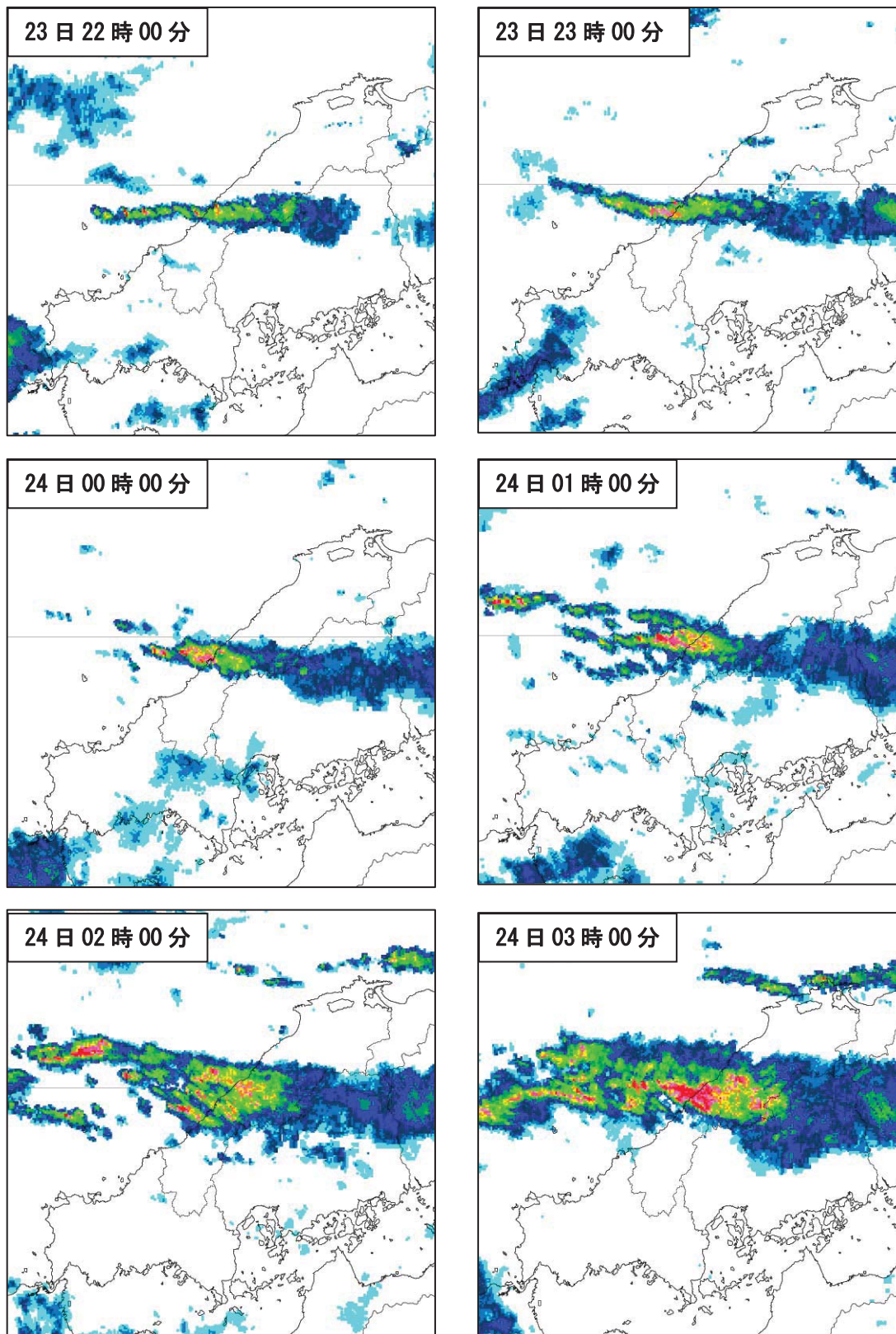
レーダー画像

(1) 8 月 23 日 16 時 00 分～24 日 09 時 00 分 (その 1)



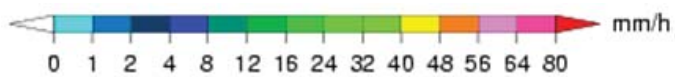
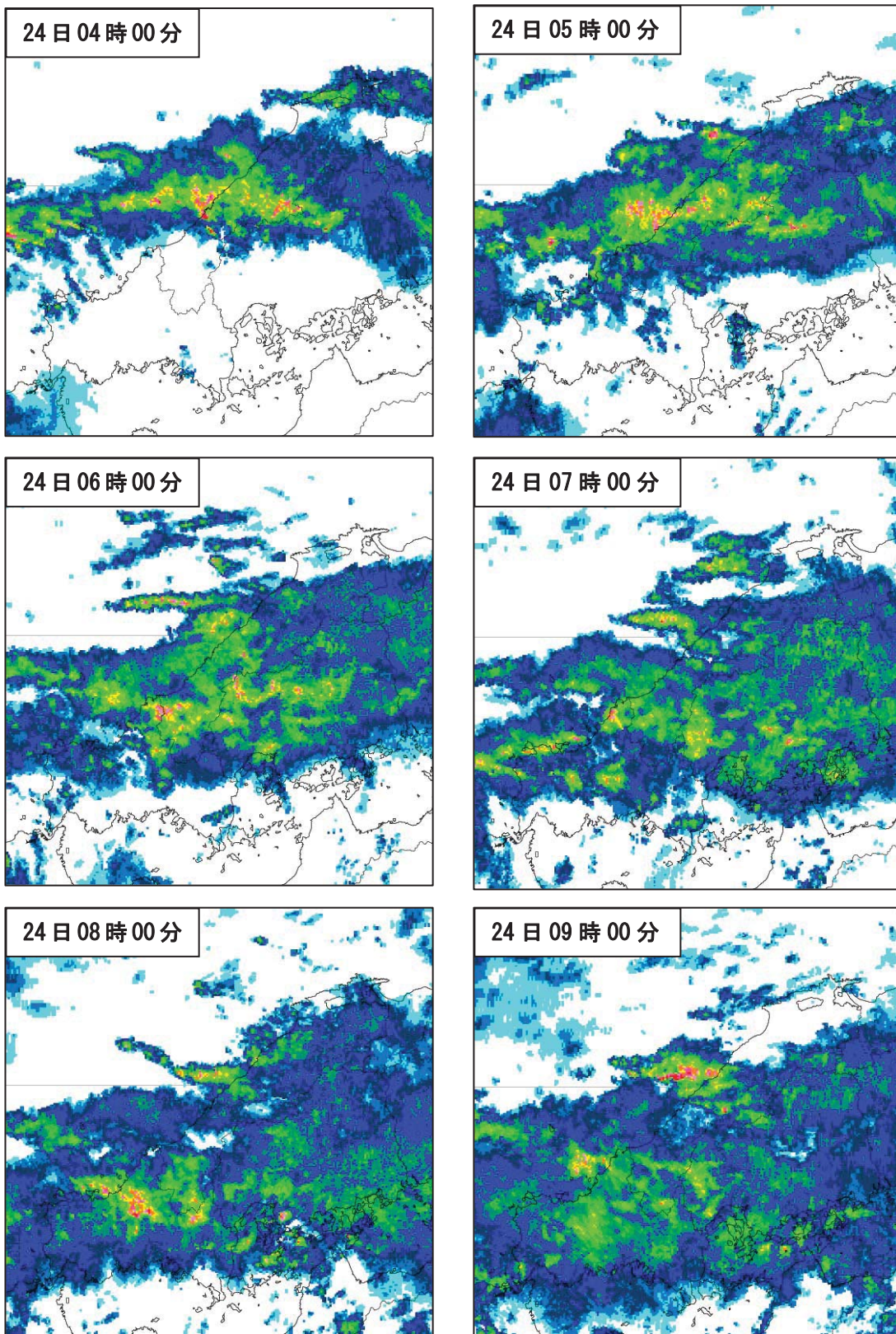
レーダー画像

(1) 8 月 23 日 16 時 00 分～24 日 09 時 00 分 (その 2)



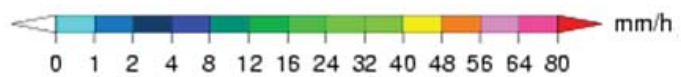
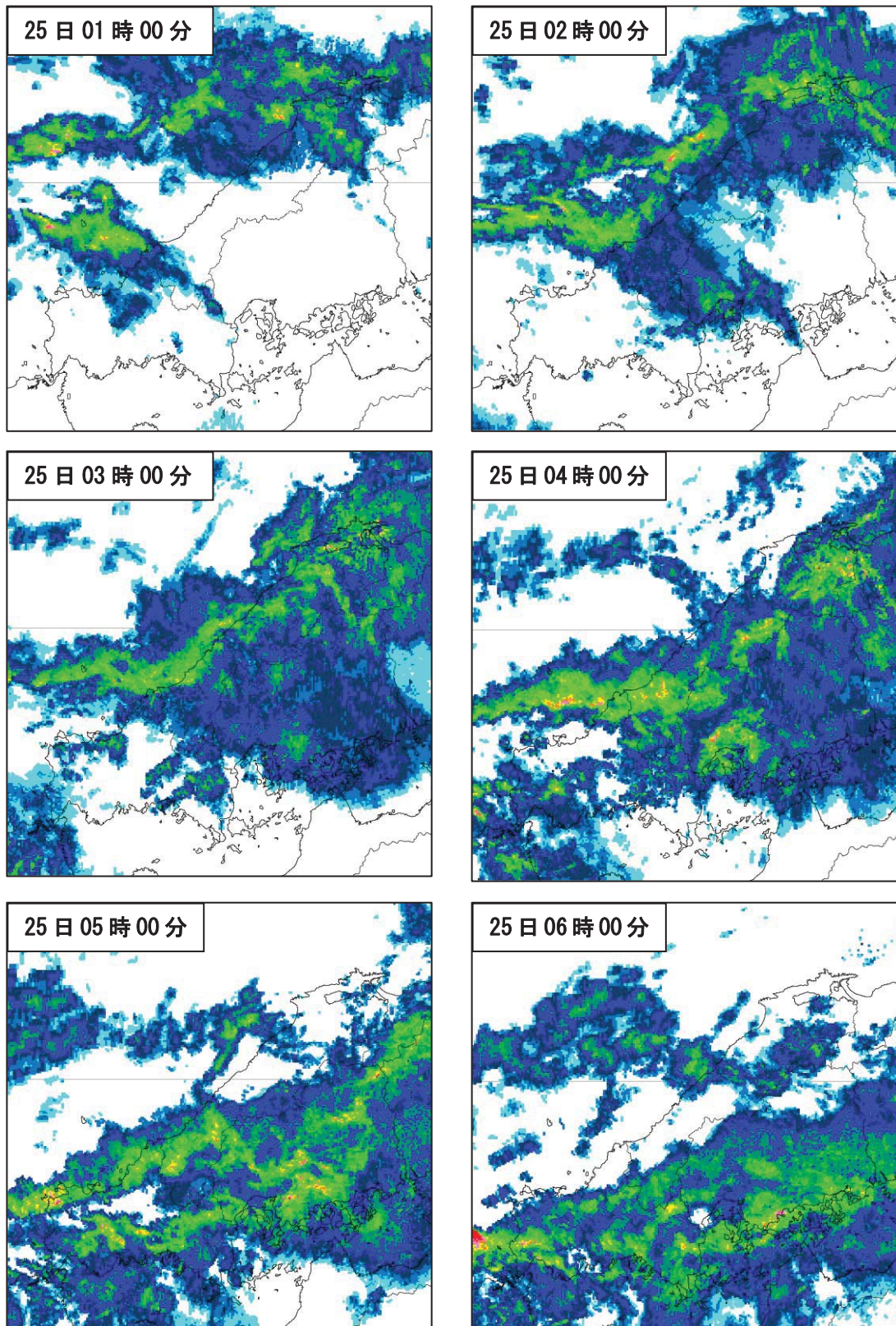
レーダー画像

(1) 8 月 23 日 16 時 00 分～24 日 09 時 00 分 (その 3)

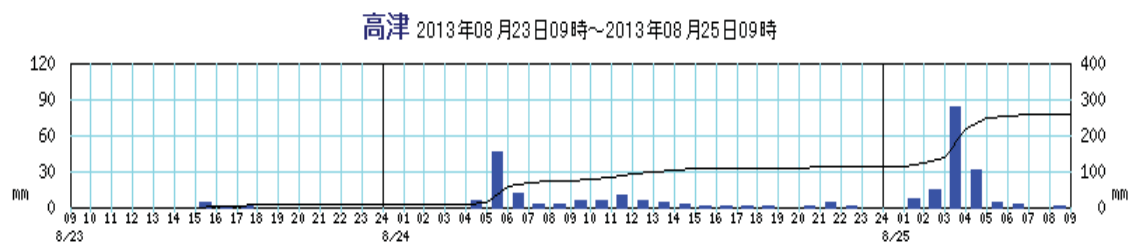
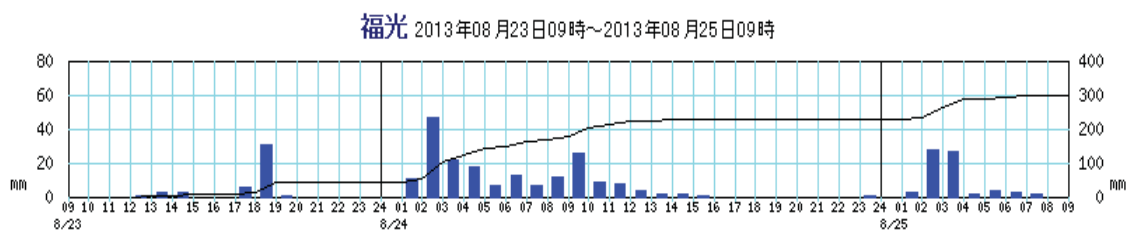
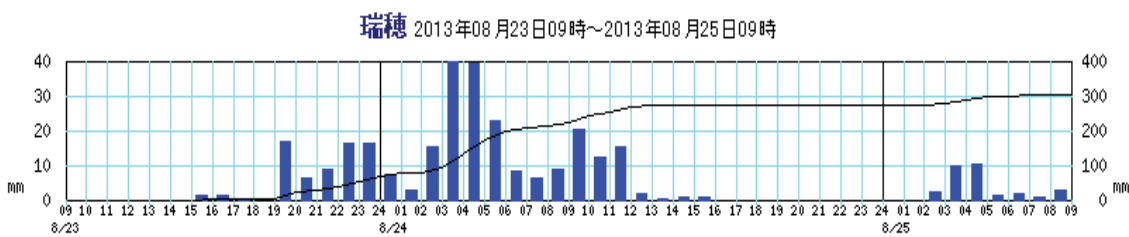
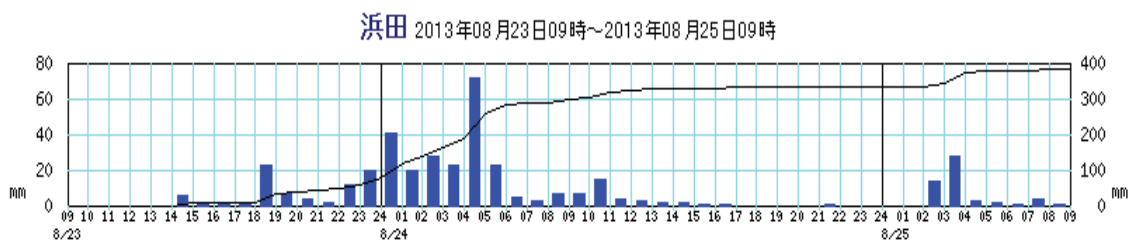
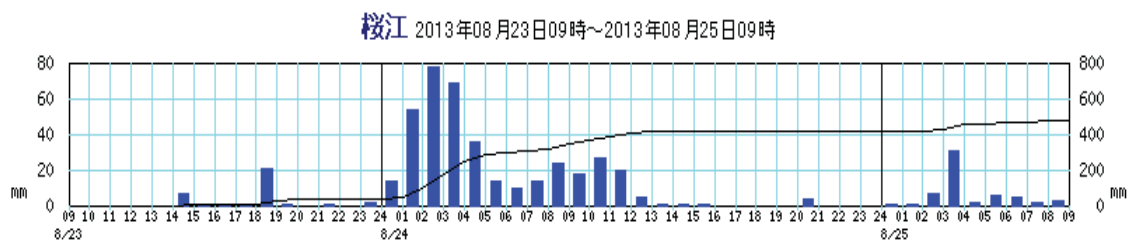


レーダー画像

(2) 8 月 25 日 01 時 00 分～06 時 00 分



アメダス降水量時系列グラフ (8 月 23 日 09 時～25 日 09 時)



観測表（島根県内のアメダス）

8 月 23 日 08 時から 8 月 25 日 15 時までの期間降水量の多い方から 5 地点

市町名	地点名(よみ)	値(mm)
江津市	桜江(サクラエ)	474.0
浜田市	浜田(ハマダ)	382.0
邑智郡邑南町	瑞穂(ミズホ)	305.0
大田市	福光(フクミツ)	298.5
邑智郡川本町	川本(カワモト)	297.5

日最大 1 時間降水量 50 ミリ以上の地点(23 日から 25 日の期間最大値)

市町名	地点名(よみ)	値(mm)	起時(日時分)
江津市	桜江(サクラエ)	92.5	24 日 03 時 21 分
益田市	高津(タカツ)	87.0	25 日 04 時 04 分
益田市	益田(マスダ)	77.0	25 日 04 時 09 分
浜田市	浜田(ハマダ)	73.0	24 日 04 時 58 分
浜田市	三隅(ミスミ)	63.0	25 日 03 時 34 分
益田市	匹見(ヒキミ)	61.0	25 日 04 時 50 分
松江市	松江(マツエ)	58.0	23 日 17 時 16 分
邑智郡邑南町	瑞穂(ミズホ)	52.0	24 日 04 時 32 分
邑智郡川本町	川本(カワモト)	51.0	24 日 03 時 25 分

極値更新表（島根県内のアメダス）

24 時間降水量が年として 1 位を記録した地点（統計期間 10 年以上）

市町名	地点名(よみ)	値(mm)	起時(日時分)	統計開始年
江津市	桜江(サクラエ)	413.5	24 日 14 時 30 分	1976 年
邑智郡邑南町	瑞穂(ミズホ)	273.5	24 日 15 時 00 分	1976 年
益田市	高津(タカツ)	239.0	25 日 05 時 10 分	2003 年
大田市	福光(フクミツ)	225.0	24 日 13 時 50 分	1978 年

3 時間降水量が年として 1 位を記録した地点（統計期間 10 年以上）

市町名	地点名(よみ)	値(mm)	起時(日時分)	統計開始年
江津市	桜江(サクラエ)	201.0	24 日 04 時 10 分	1976 年
益田市	高津(タカツ)	129.0	25 日 05 時 00 分	2003 年

1 時間降水量が年として 1 位を記録した地点（統計期間 10 年以上）

市町名	地点名(よみ)	値(mm)	起時(日時分)	統計開始年
江津市	桜江(サクラエ)	92.5	24 日 03 時 21 分	1976 年
益田市	高津(タカツ)	87.0	25 日 04 時 04 分	2003 年

気象官署が執った措置

○警報・注意報の発表状況 (赤字は警報)

●:発表 ▼:警報から注意報 ○:継続 解:解除
 浸:浸水害 土:土砂災害 土浸:土砂災害、浸水害

斜体字:発表

発表時刻	注警報名称	松江市	安来市	出雲市	雲南市	奥出雲町	飯南町	大田市	川本町	美郷町	邑南町	浜田市	江津市	益田市	津和野町	吉賀町	海士町	西ノ島町	知夫村	隠岐の島町
2013/8/23 4:34	雷注意報	○	○	○	○	○	○	○	○	○	○	○	○	○	○	○	●	●	●	●
2013/8/23 8:23	雷注意報	○	○	○	○	○	○	○	○	○	○	○	○	○	○	○	○	○	○	○
	高潮注意報	●	●	●				●				●	●	●						
2013/8/23 10:12	大雨注意報																浸	浸	浸	浸
	雷注意報	○	○	○	○	○	○	○	○	○	○	○	○	○	○	○	○	○	○	○
	洪水注意報																●	●	●	●
	高潮注意報	○	○	○				○				○	○	○			●	●	●	●
2013/8/23 16:24	大雨注意報	浸	浸	浸	浸	浸	浸	浸	浸	浸	浸	浸	浸	浸	浸		土浸	土浸	土浸	土浸
	雷注意報	○	○	○	○	○	○	○	○	○	○	○	○	○	○	○	○	○	○	○
	洪水注意報	●	●	●	●	●	●	●	●	●	●	●	●	●	●					
	高潮注意報	○	○	○				○				○	○	○				○	○	○
2013/8/23 18:21	大雨警報							浸				浸	浸							
	洪水警報							●				●	●							
	大雨注意報	土浸	土浸	土浸	土浸	土浸	土浸		土浸	土浸	土浸			浸	浸		土浸	土浸	土浸	土浸
	雷注意報	○	○	○	○	○	○	○	○	○	○	○	○	○	○	○	○	○	○	○
	洪水注意報	○	○	○	○	○	○		○	○	○			○	○		○	○	○	○
	高潮注意報	解	解	解				解				解	解	解			解	解	解	解
2013/8/23 22:11	大雨警報											土浸								
	洪水警報											○								
	大雨注意報	土浸	土浸	土浸	土浸	土浸	土浸	土浸	土浸	土浸	土浸		土浸	浸	浸		解	解	解	解
	雷注意報	○	○	○	○	○	○	○	○	○	○	○	○	○	○	○	○	○	○	○
	洪水注意報	○	○	○	○	○	○	○	○	○	○	○	○	○	○	○	○	○	○	○
	高潮注意報	●	●	●				●					●	●	●			●	●	●
2013/8/24 0:21	大雨警報										土	土浸	土浸							
	洪水警報											○	●							
	大雨注意報	土浸	土浸	土浸	土浸	土浸	土浸	土浸	土浸	土浸				浸	浸					
	雷注意報	○	○	○	○	○	○	○	○	○	○	○	○	○	○	○	○	○	○	○
	洪水注意報	○	○	○	○	○	○	○	○	○	○	○	○	○	○	○	○	○	○	○
	高潮注意報	○	○	○									○	○	○			○	○	○
2013/8/24 2:35	大雨警報							土浸	土浸	土浸	土浸	土浸	土浸							
	洪水警報							●	●	●	●	○	○							
	大雨注意報	土浸	土浸	土浸	土浸	土浸	土浸							浸	浸					
	雷注意報	○	○	○	○	○	○	○	○	○	○	○	○	○	○	○	○	○	○	○
	洪水注意報	○	○	○	○	○	○	○	○	○	○	○	○	○	○	○	○	○	○	○
	高潮注意報	○	○	○									○	○	○			○	○	○
2013/8/24 5:55	大雨警報							土浸	土浸	土浸	土浸	土浸	土浸	土浸	土浸					
	洪水警報							○	○	○	○	○	○	○	○	○	○	○	○	○
	大雨注意報	土浸	土浸	土浸	土浸	土浸	土浸									土浸				
	雷注意報	○	○	○	○	○	○	○	○	○	○	○	○	○	○	○	○	○	○	○
	洪水注意報	○	○	○	○	○	○	○	○	○	○	○	○	○	○	○	○	○	○	○
	高潮注意報	解	解	解				解				解	解	解			●	解	解	解
2013/8/24 9:36	大雨警報							土浸	土浸	土浸	土	土浸	土浸	土浸	土浸	土				
	洪水警報							○	○	○	○	○	○	○	○	○				
	大雨注意報	土浸	土浸	土浸	土浸	土浸	土浸													
	雷注意報	○	○	○	○	○	○	○	○	○	○	○	○	○	○	○	○	○	○	○
	洪水注意報	○	○	○	○	○	○	○	○	○	○	○	○	○	○	○	○	○	○	○
	高潮注意報	●	●	●				●				●	●	●			●	●	●	●

○警報・注意報の発表状況（赤字は警報）

●:発表 ▼:警報から注意報 ○:継続 解:解除
浸:浸水害 土:土砂災害 土浸:土砂災害、浸水害

斜体字:発表

発表時刻	注警報名称	松江市	安来市	出雲市	雲南市	奥出雲町	飯南町	大田市	川本町	美郷町	邑南町	浜田市	江津市	益田市	津和野町	吉賀町	海士町	西ノ島町	知夫村	隠岐の島町	
2013/8/24 12:24	大雨警報							土	土	土	土	土	土	土	土	土					
	洪水警報								○	○	○	○	○	○	○						
	大雨注意報	解	土	解	土	土	土														
	雷注意報	○	○	○	○	○	○	○	○	○	○	○	○	○	○	○					
	高潮注意報	○	○	○				▼										○	○	○	○
2013/8/24 16:25	大雨警報							土	土	土	土	土	土	土	土	土	土				
	洪水警報								○	○	○	○	○	○	○						
	大雨注意報		解		解	解	解														
	雷注意報	○	○	○	○	○	○	○	○	○	○	○	○	○	○	○					
	高潮注意報	○	○	○				解	解									○	○	○	○
2013/8/24 18:57	大雨警報							土	土	土	土	土	土	土	土	土					
	洪水警報								○	○	○	○	○	○	○						
	大雨注意報	浸	土浸	土浸	土浸	土浸	土浸														
	雷注意報	○	○	○	○	○	○	○	○	○	○	○	○	○	○	○					
	高潮注意報	解	解	解				解				解	解	解			解	解	解	解	
2013/8/24 22:45	大雨警報	浸						土浸	土浸	土浸	土浸	土浸	土浸	土浸	土浸	土					
	洪水警報	●						●	○	○	○	○	○	○	○						
	大雨注意報		土浸	土浸	土浸	土浸	土浸														
	雷注意報	○	○	○	○	○	○	○	○	○	○	○	○	○	○	○					
	高潮注意報	●	●	●				●				●	●	●			●	●	●	●	
2013/8/25 0:44	大雨警報	土浸	土浸	土浸		土浸		土浸	土浸	土浸	土浸	土浸	土浸	土浸	土浸	土					
	洪水警報	○	●	●		●		○	○	○	○	○	○	○	○						
	大雨注意報				土浸		土浸														
	雷注意報	○	○	○	○	○	○	○	○	○	○	○	○	○	○	○					
	高潮注意報	○	○	○	○	○	○	○	○	○	○	○	○	○	○	○		○	○	○	○
2013/8/25 4:17	大雨警報	土浸	土浸	土浸	土浸	土浸	土浸	土浸	土浸	土浸	土浸	土浸	土浸	土浸	土浸	土浸	土浸				
	洪水警報	○	○	○	○	○	○	○	○	○	○	○	○	○	○	○	●				
	雷注意報	○	○	○	○	○	○	○	○	○	○	○	○	○	○	○					
	高潮注意報	○	○	○	○	○	○	○	○	○	○	○	○	○	○	○		○	○	○	○
	2013/8/25 8:05	大雨警報	土	土	土	土	土	土	土	土	土	土	土	土	土	土	土	土			
洪水警報		解		解					○	○	○	○	○	○	○						
雷注意報		○	○	○	○	○	○	○	○	○	○	○	○	○	○	○					
高潮注意報		解	解	解				解				解	解	解			解	解	解	解	
2013/8/25 11:20		洪水警報														○					
	大雨注意報	土	土	土	土	土	土	土	土	土	土	土	土	土	土	土					
	雷注意報	解	解	解	解	解	解	解	解	解	解	解	解	解	解	解					
2013/8/25 14:16	洪水注意報		解		解	解	解	○	▼	▼	▼	▼	▼	▼	○						
	大雨注意報	解	解	解	解	解	解	○	○	○	○	○	○	○	○	土					
2013/8/25 17:57	大雨注意報										解	解	解	解	解	解					
	洪水注意報							○	解	○	解	○	○	解	○	解					
2013/8/25 22:45	洪水注意報							解		解		○	○		解						

気象官署が執った措置

○島根県気象情報

月日	時刻	標 題
8 月 22 日	15 時 25 分	大雨に関する島根県気象情報 第 1 号
	18 時 07 分	大雨に関する島根県気象情報 第 2 号
8 月 23 日	06 時 16 分	大雨に関する島根県気象情報 第 3 号
	16 時 20 分	大雨と突風及び落雷に関する島根県気象情報 第 4 号
	18 時 48 分	大雨と突風及び落雷に関する島根県気象情報 第 5 号
	22 時 46 分	大雨と突風及び落雷に関する島根県気象情報 第 6 号
8 月 24 日	03 時 24 分	大雨と突風及び落雷に関する島根県気象情報 第 7 号
	04 時 03 分	記録的な大雨に関する島根県気象情報 第 8 号
	05 時 28 分	大雨と突風及び落雷に関する島根県気象情報 第 9 号
	10 時 27 分	大雨と突風及び落雷に関する島根県気象情報 第 10 号
	13 時 29 分	大雨と突風及び落雷に関する島根県気象情報 第 11 号
	16 時 46 分	大雨と突風及び落雷に関する島根県気象情報 第 12 号
8 月 25 日	22 時 52 分	大雨と突風及び落雷に関する島根県気象情報 第 13 号
	05 時 22 分	大雨と突風及び落雷に関する島根県気象情報 第 14 号
	08 時 22 分	大雨と突風及び落雷に関する島根県気象情報 第 15 号
	11 時 36 分	大雨に関する島根県気象情報 第 16 号
	15 時 41 分	大雨に関する島根県気象情報 第 17 号

○土砂災害警戒情報（島根県と共同発表）

月日	時刻		警戒対象地域	解除対象地域
8 月 23 日	23 時 15 分	第 1 号	浜田市 *	
8 月 24 日	02 時 50 分	第 2 号	浜田市、江津市 *	
	03 時 15 分	第 3 号	浜田市、江津市、大田市 *、 川本町 *、美郷町 *、邑南町 *	
	06 時 40 分	第 4 号	浜田市、江津市、大田市、 川本町、美郷町、邑南町、 益田市 *、津和野町 *	
	14 時 00 分	第 5 号	浜田市、江津市、大田市、 川本町、邑南町	益田市、美郷町、 津和野町
	16 時 15 分	第 6 号	浜田市、江津市、邑南町	大田市、川本町
8 月 25 日	04 時 15 分	第 7 号	浜田市、江津市、邑南町、 大田市 *、益田市 *	
	04 時 55 分	第 8 号	浜田市、江津市、邑南町、 大田市、益田市、津和野町 *	
	09 時 21 分	第 9 号		浜田市、江津市、邑 南町、大田市、益田 市、津和野町

*は、新たに警戒対象となった市町村を示す。

気象官署が執った措置

○指定河川洪水予報

周布川水系周布川（島根県と共同発表）

月日	時刻		標 題
8 月 24 日	00 時 05 分	第 1 号	周布川水系周布川はん濫警戒情報
	06 時 20 分	第 2 号	周布川水系周布川はん濫危険情報
	07 時 50 分	第 3 号	周布川水系周布川はん濫警戒情報
	09 時 00 分	第 4 号	周布川水系周布川はん濫注意情報
	12 時 20 分	第 5 号	周布川水系周布川はん濫注意情報解除
8 月 25 日	05 時 20 分	第 1 号	周布川水系周布川はん濫注意情報
	08 時 20 分	第 2 号	周布川水系周布川はん濫注意情報解除

江の川下流（国土交通省浜田河川国道事務所と共同発表）

月日	時刻		標 題
8 月 24 日	06 時 30 分	第 1 号	江の川下流はん濫注意情報
	17 時 00 分	第 2 号	江の川下流はん濫注意情報解除

高津川（国土交通省浜田河川国道事務所と共同発表）

月日	時刻		標 題
8 月 25 日	06 時 50 分	第 1 号	高津川はん濫注意情報
	13 時 00 分	第 2 号	高津川はん濫注意情報解除

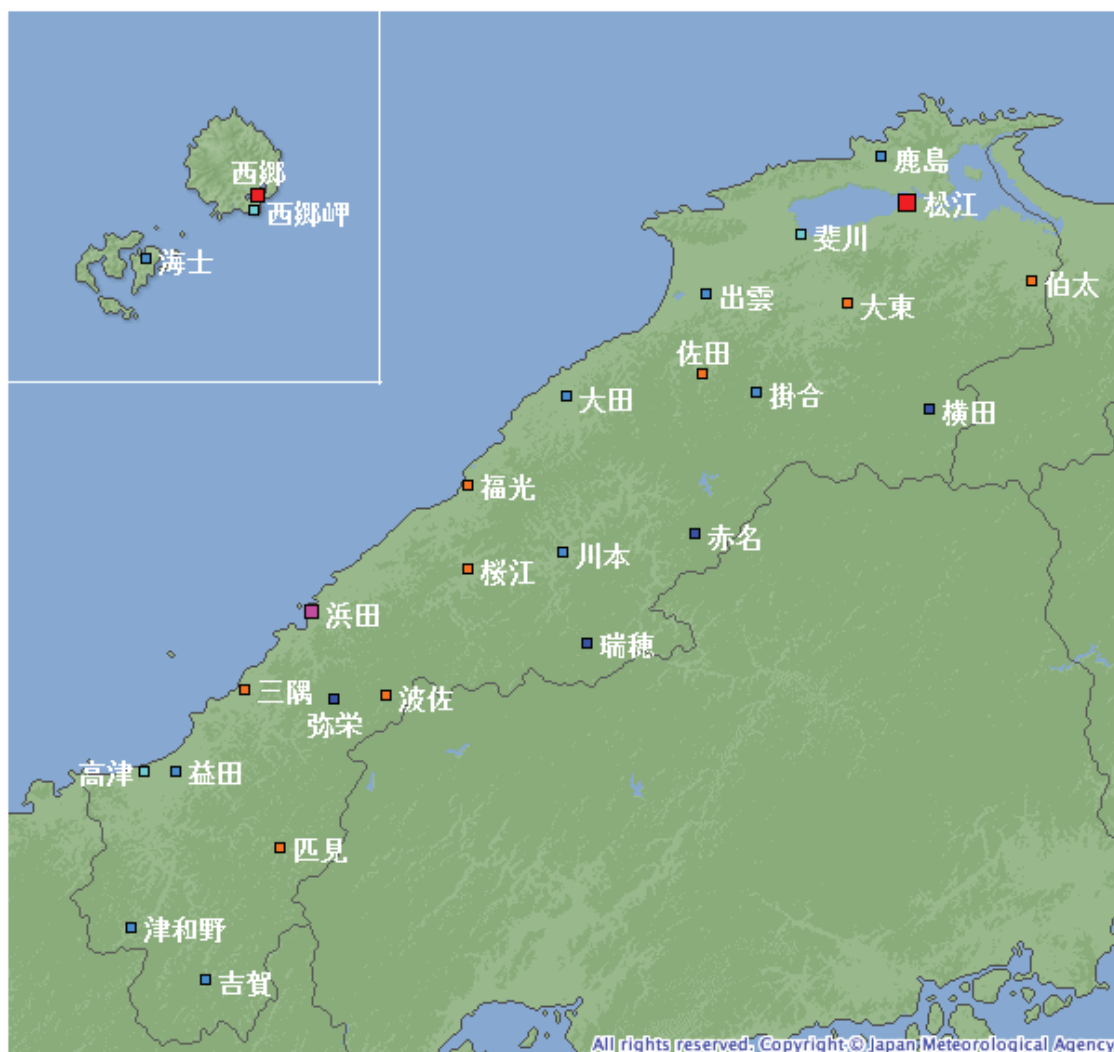
○記録的短時間大雨情報

月日	時刻		内 容
8 月 25 日	04 時 58 分	第 1 号	04 時 30 分 津和野町付近で約 100 ミリ

○竜巻注意情報

月日	時刻	標 題
8 月 23 日	14 時 57 分	島根県竜巻注意情報 第 1 号
	16 時 44 分	島根県竜巻注意情報 第 2 号
	17 時 41 分	島根県竜巻注意情報 第 3 号
8 月 24 日	03 時 18 分	島根県竜巻注意情報 第 4 号

島根県内の地域気象観測所配置図



シンボル	観測所の種類	観測要素
■	気象台	気温・降水量・風向風速・日照時間・積雪深・湿度・気圧
■	測候所・特別地域気象観測所	気温・降水量・風向風速・日照時間・湿度・気圧
■	測候所・特別地域気象観測所	気温・降水量・風向風速・日照時間・積雪深・湿度・気圧
■	地域気象観測所(アメダス)	降水量
■	地域気象観測所(アメダス)	気温・降水量・風向風速
■	地域気象観測所(アメダス)	気温・降水量・風向風速・日照時間
■	地域気象観測所(アメダス)	気温・降水量・風向風速・日照時間・積雪深

(注) この資料は速報として取り急ぎまとめたもので、後日内容の一部訂正や追加をすることがあります。