

秋田県災害時気象資料

「平成 25 年 台風第 18 号による大雨」

<概況>

15日に日本の南の海上を北上した台風第18号は、16日朝に愛知県に上陸した。その後、台風は関東地方から東北南部を、速度を上げながら北東へ進み、16日夕方に三陸沖へ通過し、16日21時頃に釧路沖の海上で温帯低気圧へと変わった。

秋田県では、北海道から山陰に停滞する前線の影響により15日朝から16日朝にかけて雨となった。また、16日昼前から夕方にかけては、台風の接近に伴って再び激しい雨が降って大雨となった。

降り始め（15日06時）から16日24時までの総雨量は、男鹿真山193.5ミリ、藤里183.0ミリ、北秋田市脇神と北秋田市阿仁合178.0ミリ。また、16日の日最大1時間雨量は、男鹿真山49.0ミリ（統計開始以来、第2位）、鹿角市八幡平42ミリ（統計開始以来、第1位）であった。

この大雨により秋田県では、床上浸水、床下浸水、がけ崩れによる被害が発生した。

<添付資料>

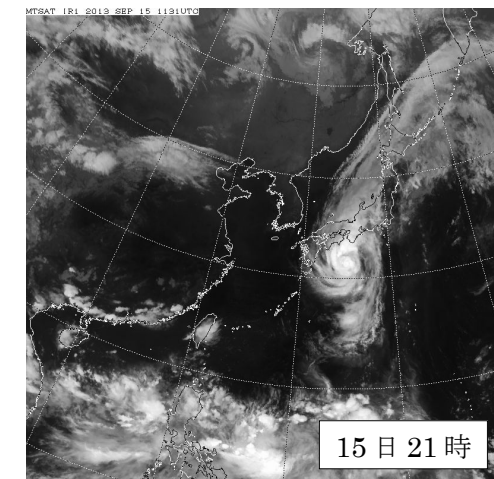
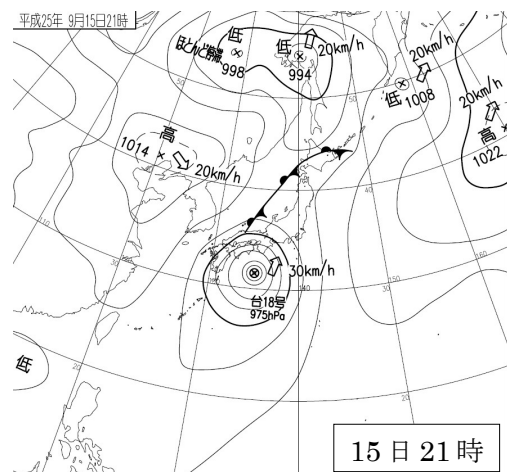
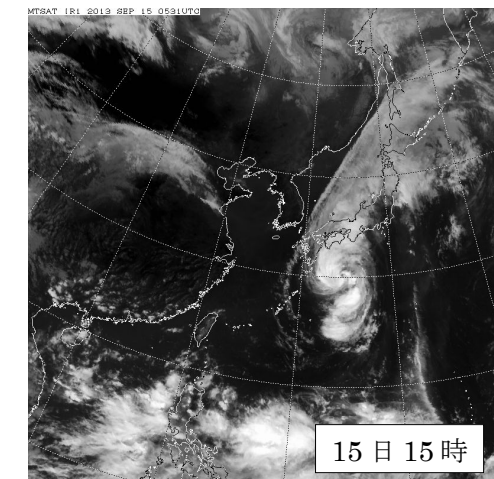
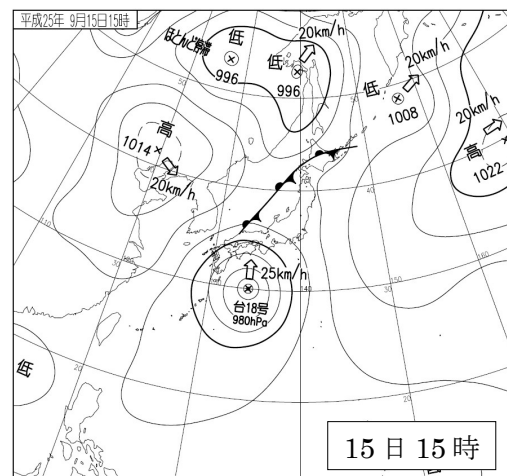
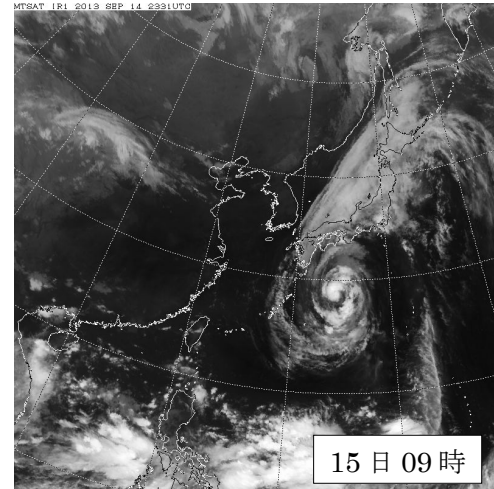
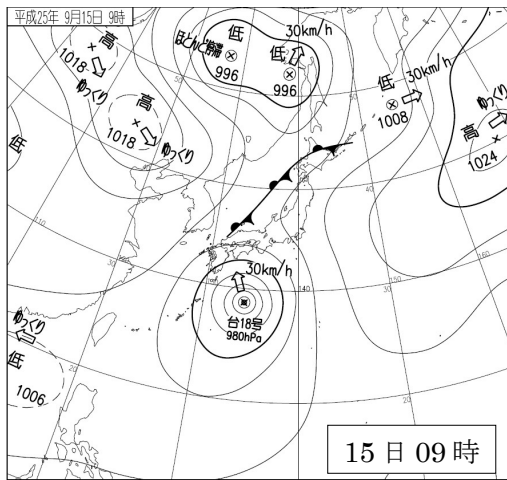
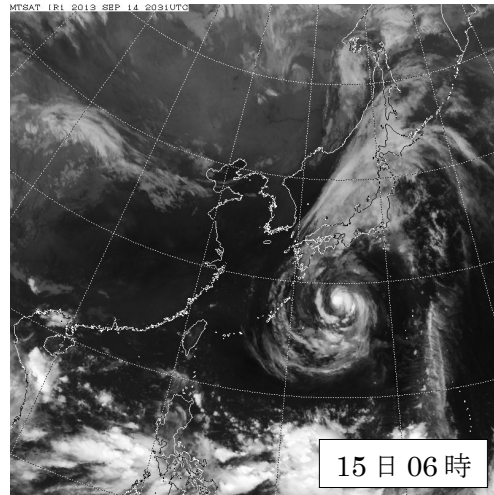
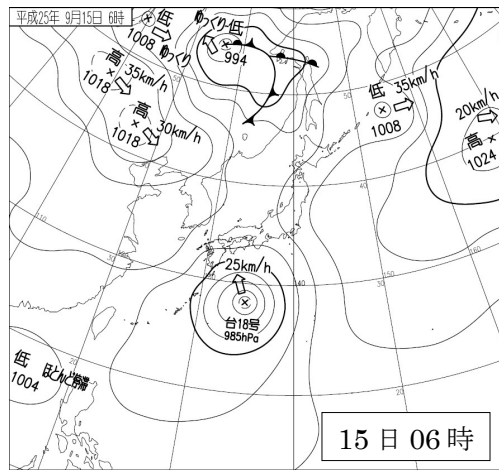
資料 1	地上天気図、気象衛星画像（赤外画像）	2
資料 2	気象レーダー画像	5
資料 3	アメダス降水量観測データ	7
資料 4	主なアメダス地点の時系列図	9
資料 5	アメダス地点の風向風速観測データ（一覧）	15
資料 6	警報・注意報発表状況	16
資料 7	秋田県気象情報発表状況	18
資料 8	洪水予報	20

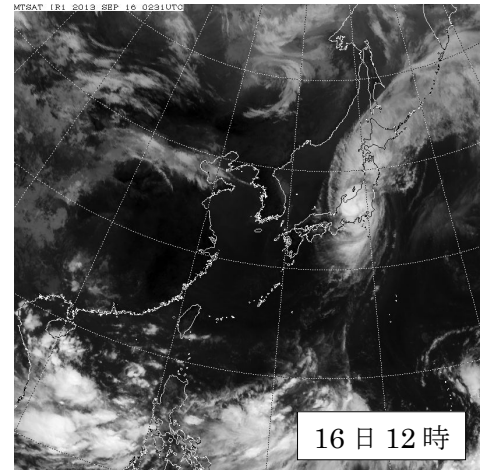
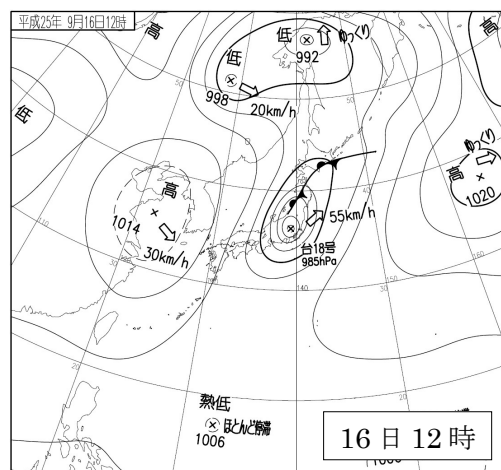
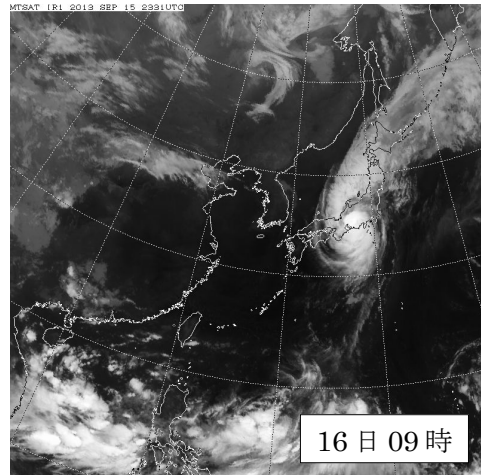
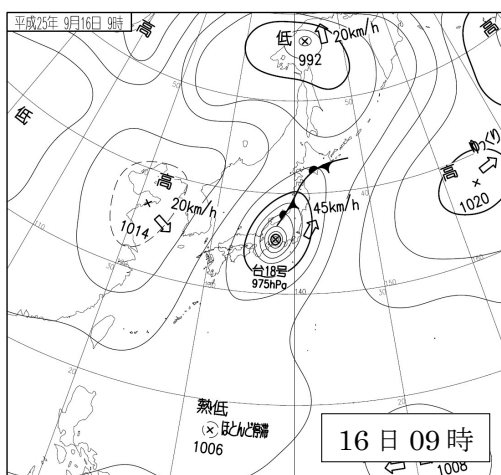
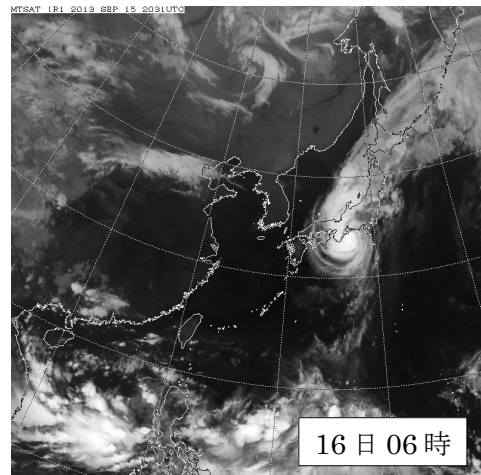
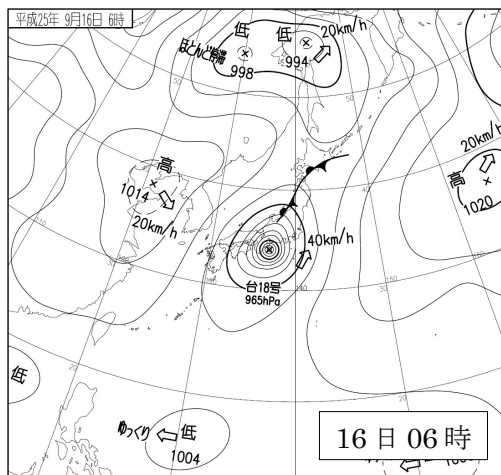
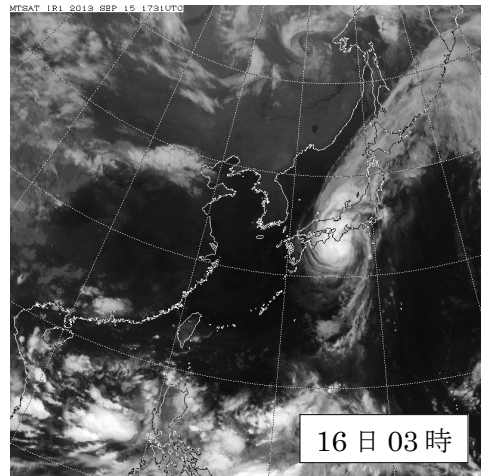
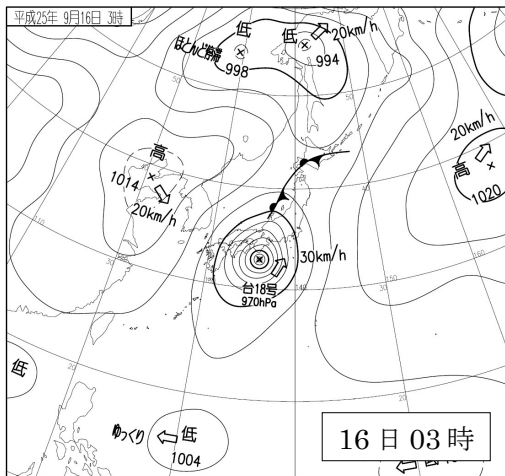
※値はすべて速報値であり、後日修正する可能性があります。

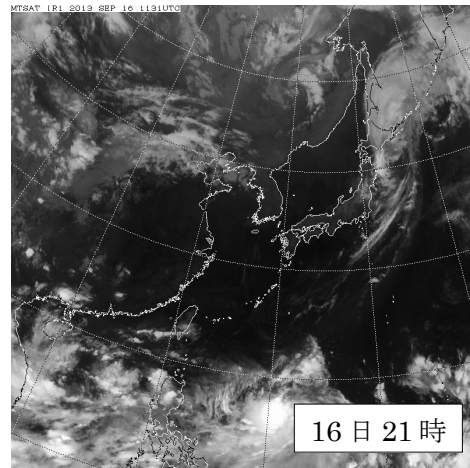
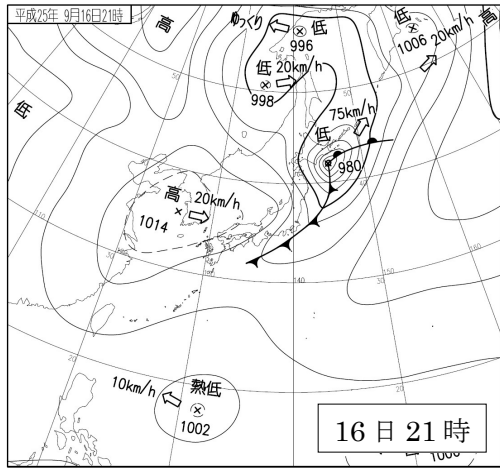
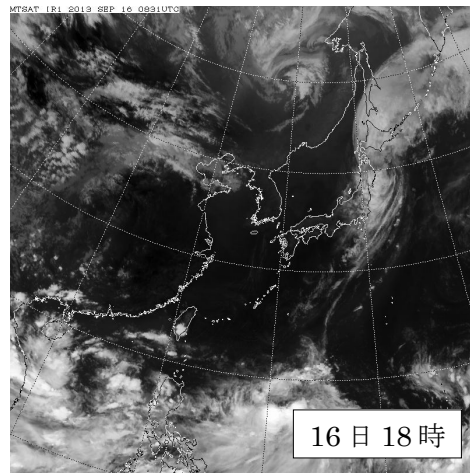
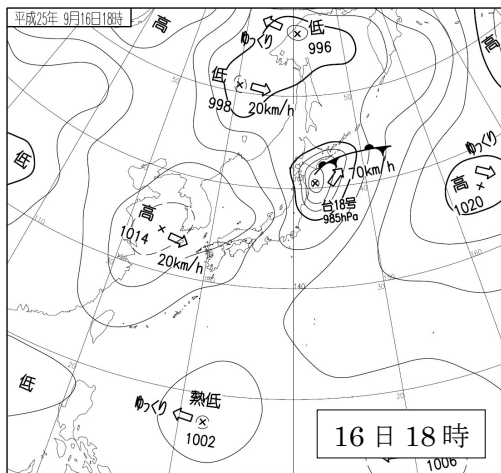
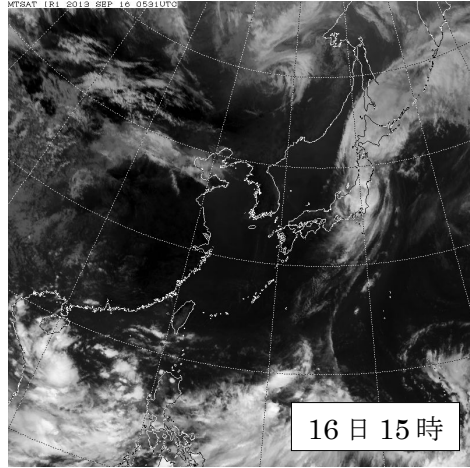
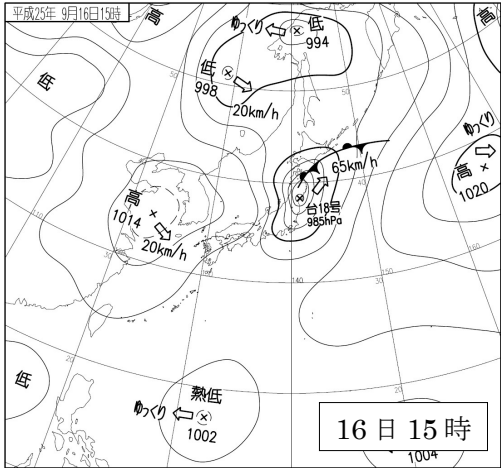
平成 25 年 9 月 17 日

秋田地方気象台

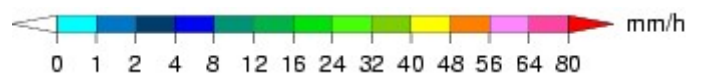
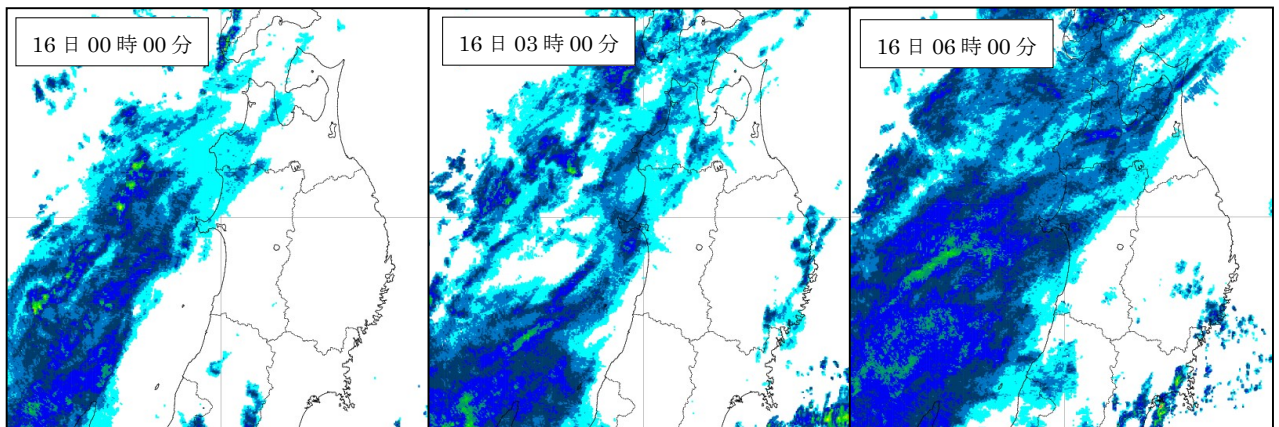
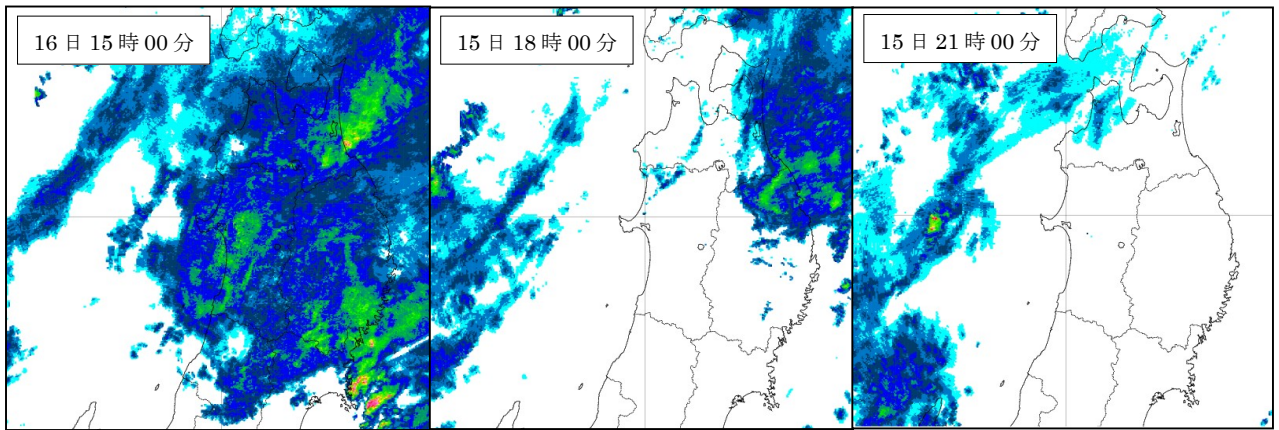
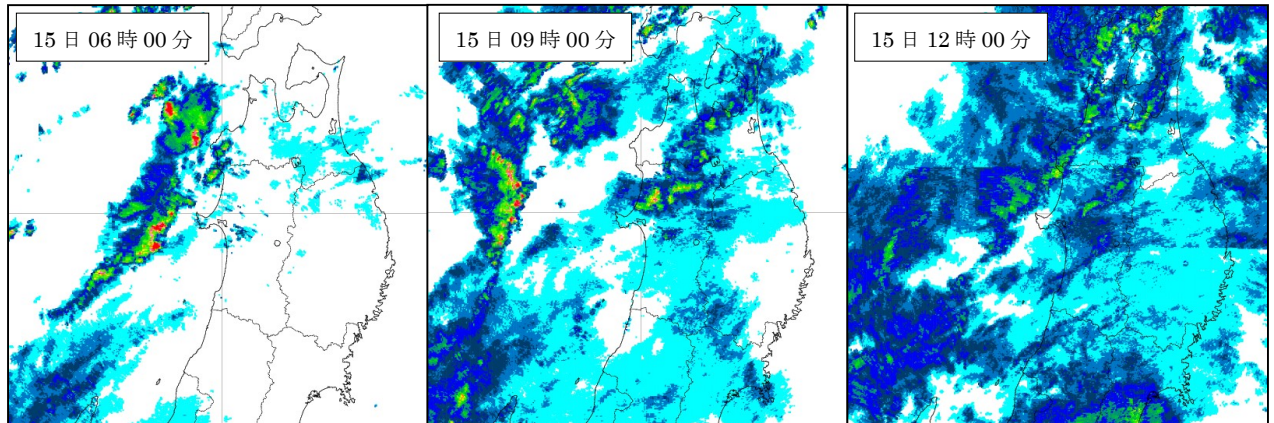
資料1 地上天気図、気象衛星画像（赤外面像）

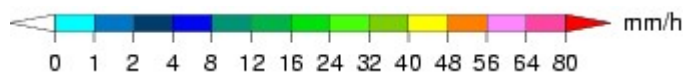
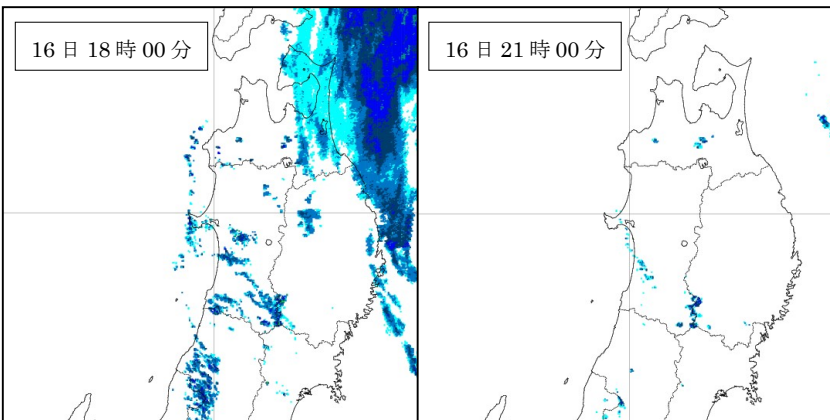
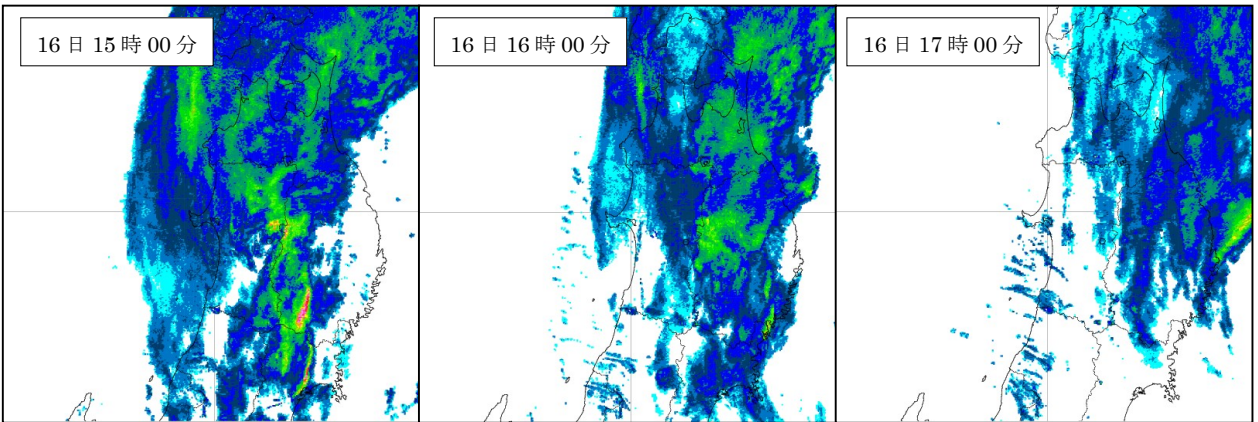
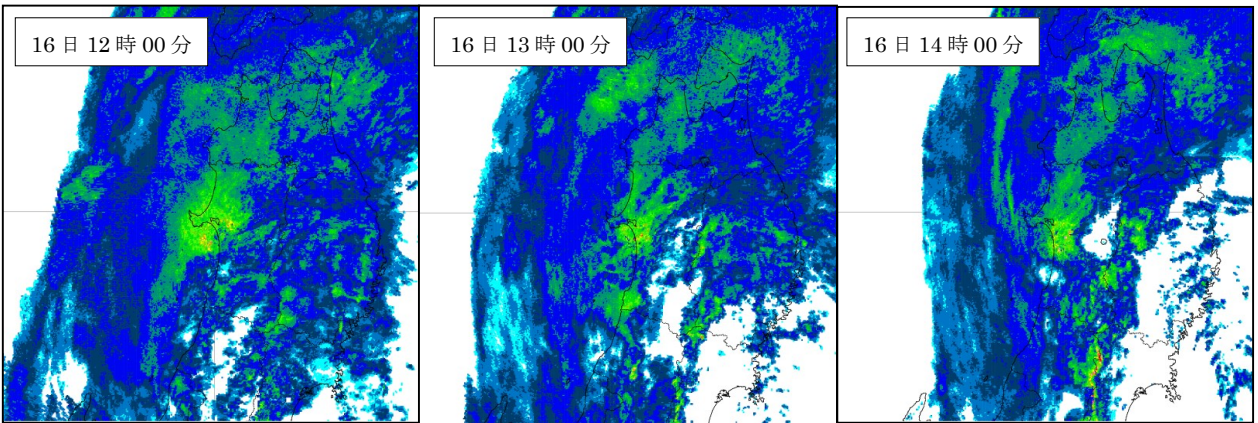
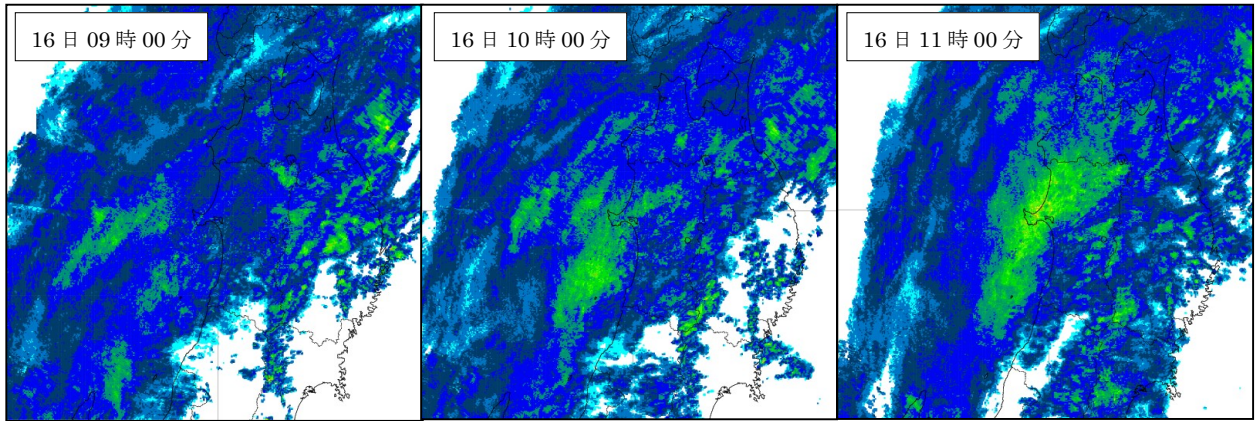




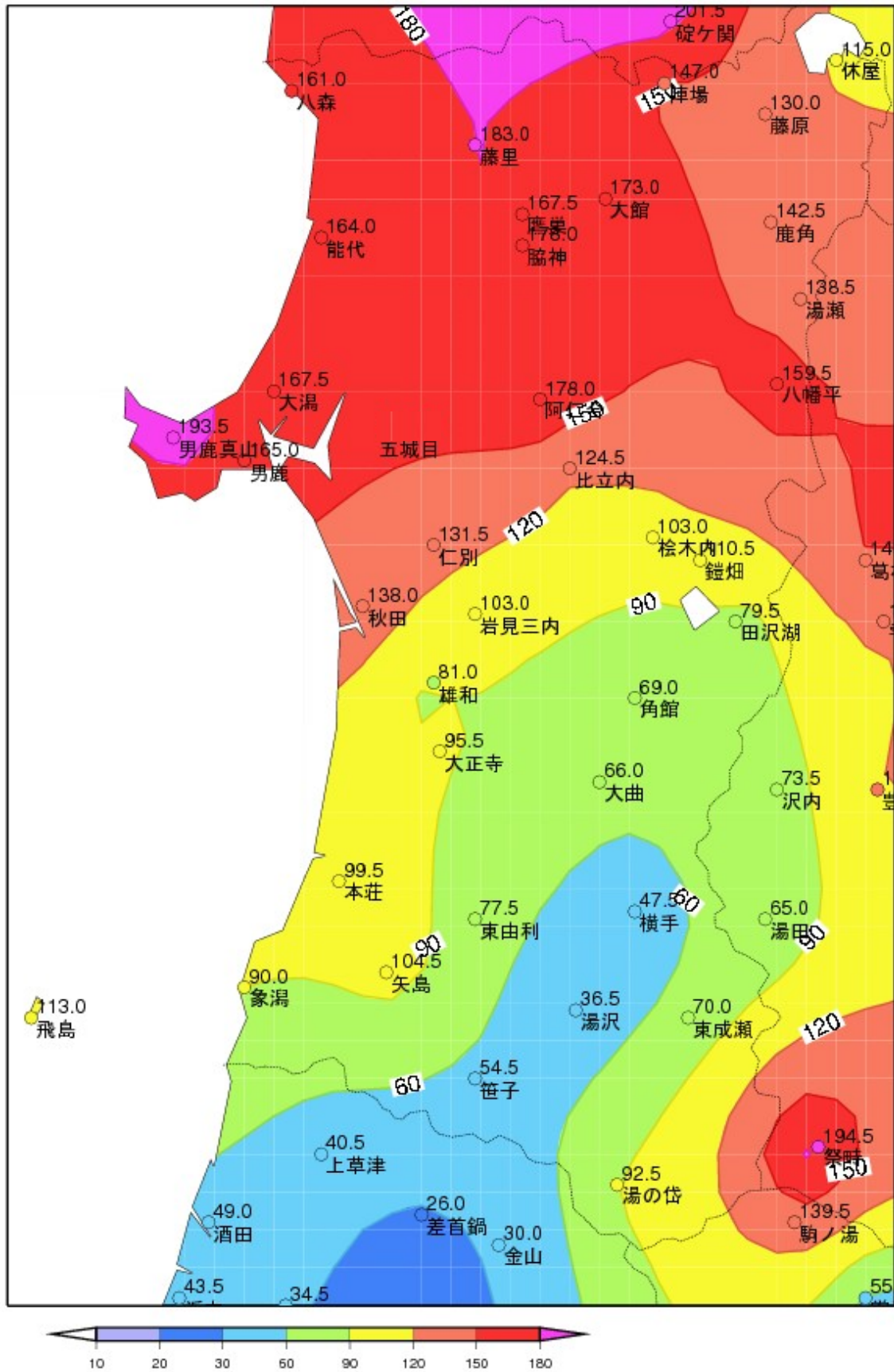


資料2 気象レーダー画像





資料 3-1 アメダス降水量観測データ



資料3-2 アメダス降水量観測データ（一覧表）

観測所名	日降水量(mm)		最大24時間降水量 (mm)	最大24時間降水量 9月としての順位	日最大1時間降水量		最大1時間降水量 9月としての順位	統計期間
	15日	16日			(mm)	日時分		
八森	54.0	107.0	108.5		31.0	16日1228		1976年
藤里	51.5	131.5	143.5	第3位	28.5	16日1236		1978年
陣場	44.5	102.5	103.0		22.0	16日1335		1976年
藤原	40.0	90.0	91.0		17.0	16日1356		1983年
能代	28.0	136.0	138.0	第2位	28.5	16日1330		1976年
鷹巣	31.5	136.0	139.5	第2位	26.0	16日1421		1976年
大館	41.5	131.5	137.5	第3位	28.0	16日1331	第2位	1976年
鹿角	24.0	118.5	120.5	第2位	27.0	16日1525	第2位	1976年
脇神	30.0	148.0	152.5	第2位	33.5	16日1313	第1位	2003年
湯瀬	23.5	115.0	119.5	第2位	24.5	16日1536		1976年
八幡平	31.5	128.0	138.0	第3位	42.0	16日1532	第1位※	1979年
男鹿真山	16.5	177.0	178.0	第1位※	49.0	16日1131	第1位	1985年
男鹿	24.5	140.5	146.0	第2位	36.5	16日1202	第2位	1976年
大潟	19.5	148.0	150.0	第2位	34.5	16日1146		1977年
五城目	注1	138.5	注1		37.5	16日1225	第1位	1976年
阿仁合	45.5	132.5	133.0	第3位	30.0	16日1442		1977年
比立内	31.0	93.5	95.0		22.0	16日1458		1976年
桧木内	28.0	75.0	85.5		18.5	16日1251		1979年
秋田	26.0	112.0	122.5	第2位	30.5	16日1429		1976年
岩見三内	37.5	65.5	76.0		19.5	16日1427		1976年
仁別	32.5	99.0	100.5		26.0	16日1324		1985年
鎧畑	35.5	75.0	93.0		30.5	16日1519	第2位	1977年
雄和	26.0	55.0	63.5		16.5	16日1317		2003年
角館	30.5	38.5	59.0		17.0	15日1607		1976年
田沢湖	18.0	61.5	68.5		14.0	16日1250		1976年
大正寺	46.5	49.0	70.5		26.0	15日1403		1976年
大曲	30.5	35.5	57.5		18.0	15日1613		1976年
本荘	44.5	55.0	78.5		26.0	15日1344		1976年
東由利	33.5	44.0	67.0		17.5	15日1615		1977年
横手	11.0	36.5	41.5		11.5	16日1056		1976年
象潟	29.0	61.0	67.0		18.0	16日1316		1976年
矢島	31.5	73.0	88.0		23.0	16日1346		1976年
笹子	9.0	45.5	45.5		19.5	16日1425		1983年
湯沢	8.5	28.0	30.0		10.0	16日1052		1976年
東成瀬	12.0	58.0	58.0		19.5	16日1447		1976年
湯の岱	12.0	80.5	80.5		26.0	16日1459		1976年

※は1年を通して1位

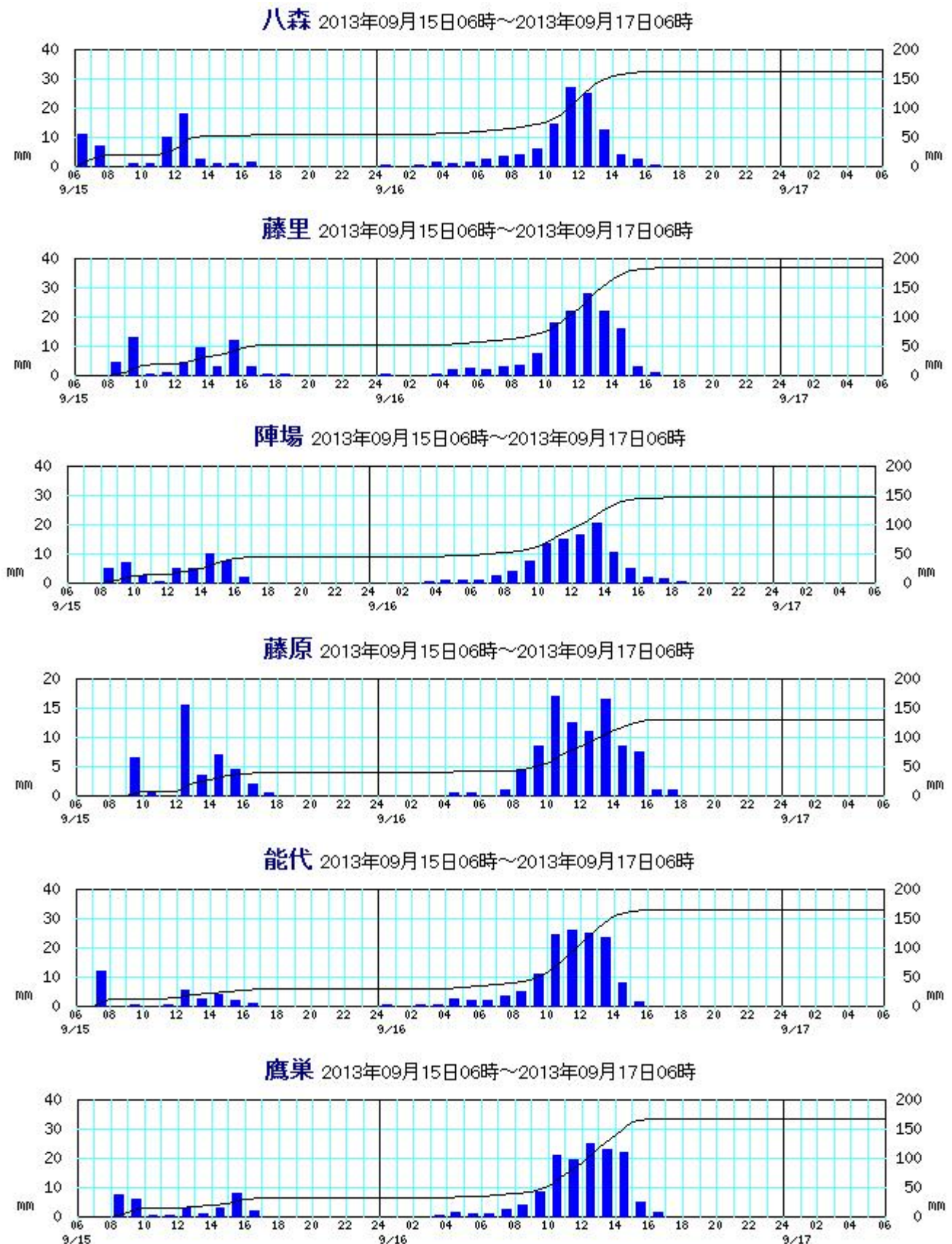
注1：14日20時～15日15時まで機器障害のため観測データ無し

注2：秋田の日最大1時間降水量の統計期間は1938年です。

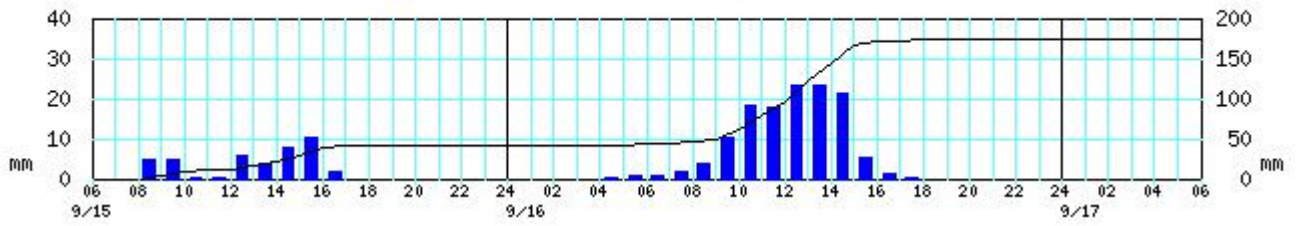
注3：順位は第3位までを記載しています。

資料4 主なアメダス地点の時系列図

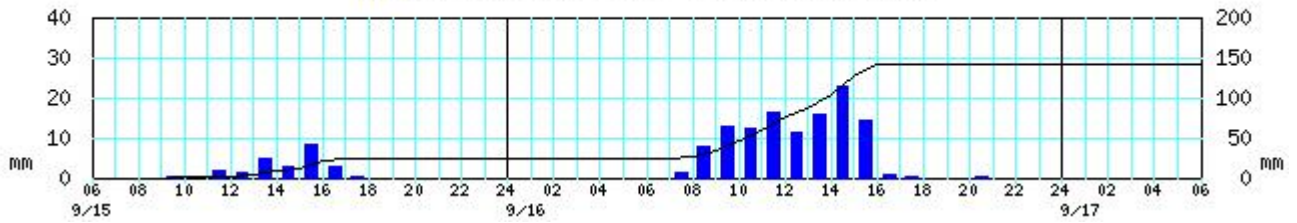
■ : 1時間雨量 — : 積算雨量



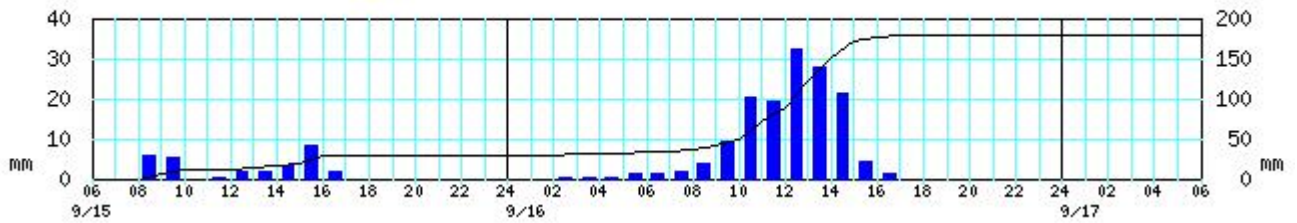
大館 2013年09月15日06時～2013年09月17日06時



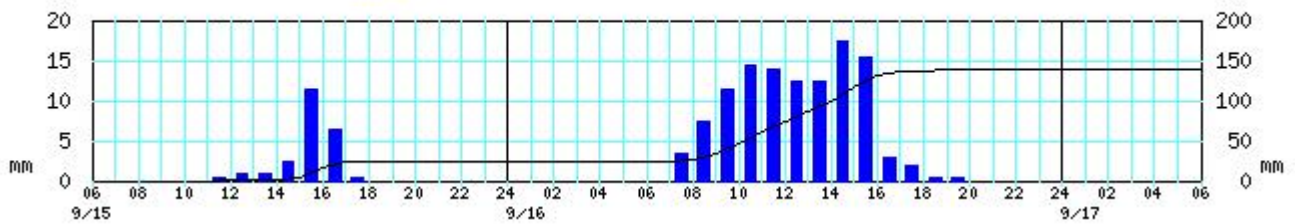
鹿角 2013年09月15日06時～2013年09月17日06時



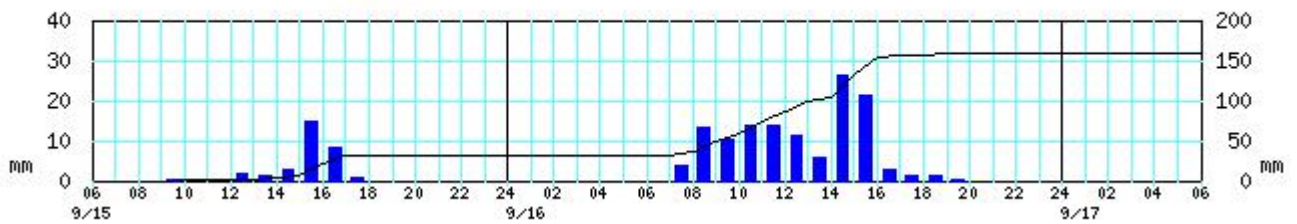
脇神 2013年09月15日06時～2013年09月17日06時



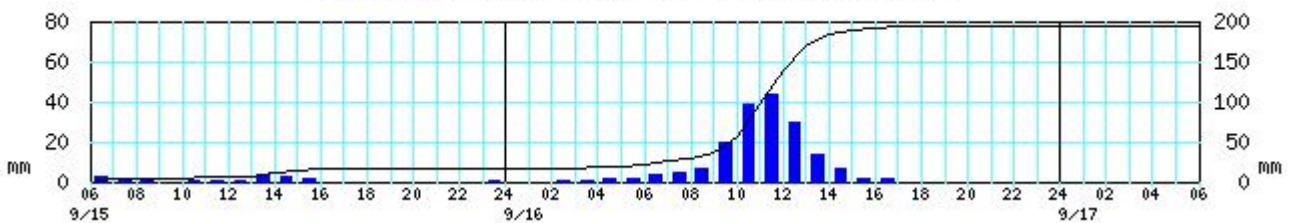
湯瀬 2013年09月15日06時～2013年09月17日06時



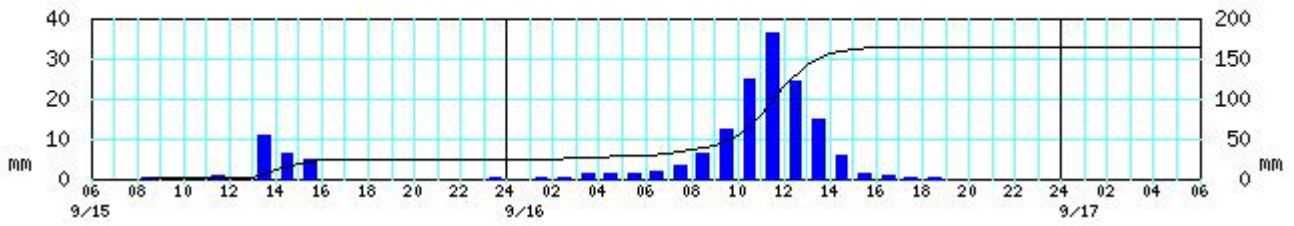
八幡平 2013年09月15日06時～2013年09月17日06時



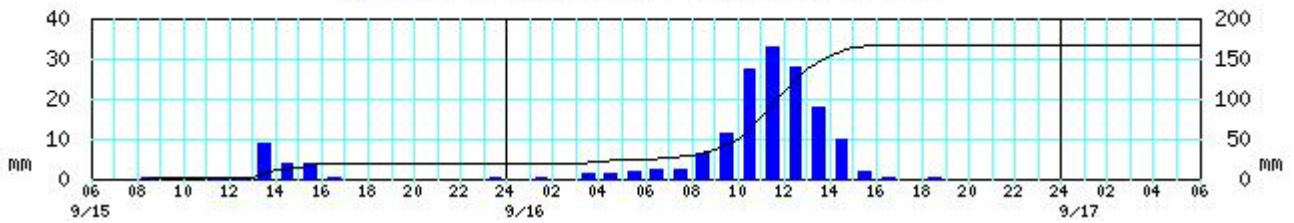
男鹿真山 2013年09月15日06時～2013年09月17日06時



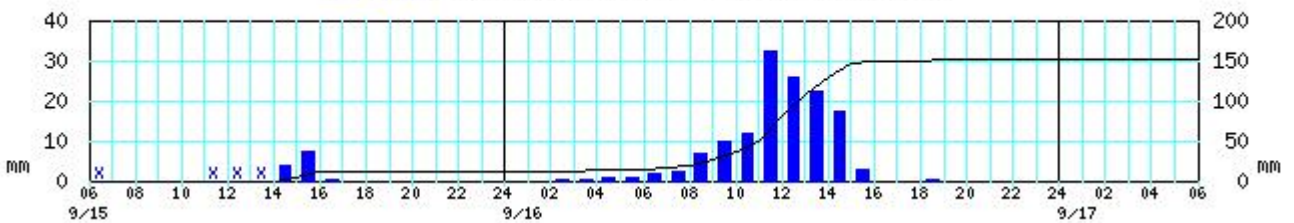
男鹿 2013年09月15日06時～2013年09月17日06時



大湯 2013年09月15日06時～2013年09月17日06時

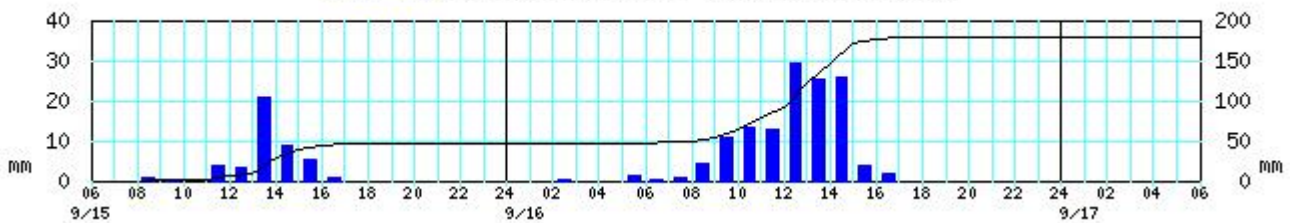


五城目 2013年09月15日06時～2013年09月17日06時

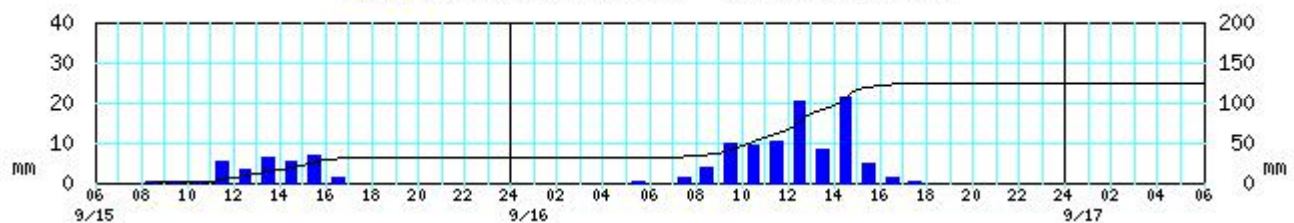


注：14日20時～15日15時まで機器障害のため観測データ無し

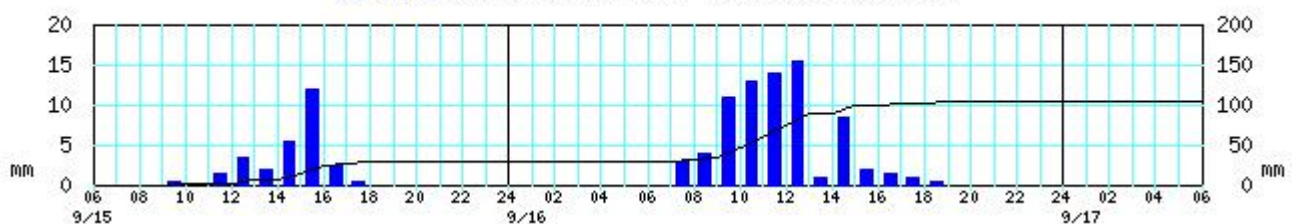
阿仁合 2013年09月15日06時～2013年09月17日06時



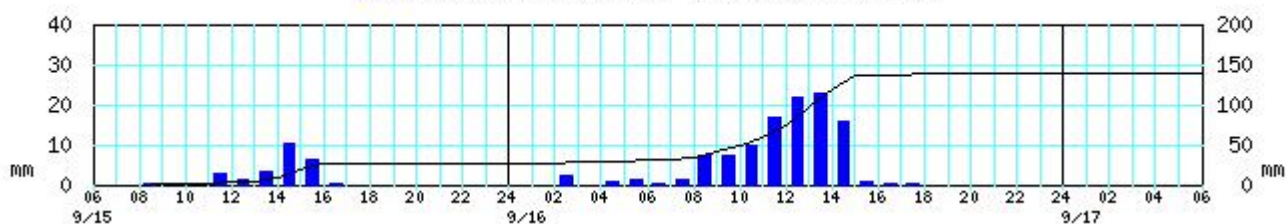
比立内 2013年09月15日06時～2013年09月17日06時



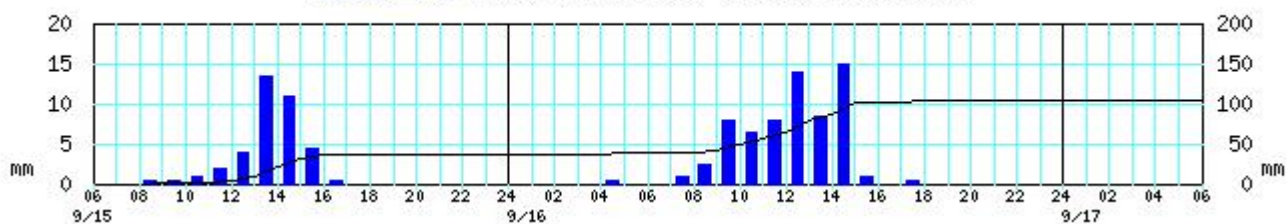
桧木内 2013年09月15日06時～2013年09月17日06時



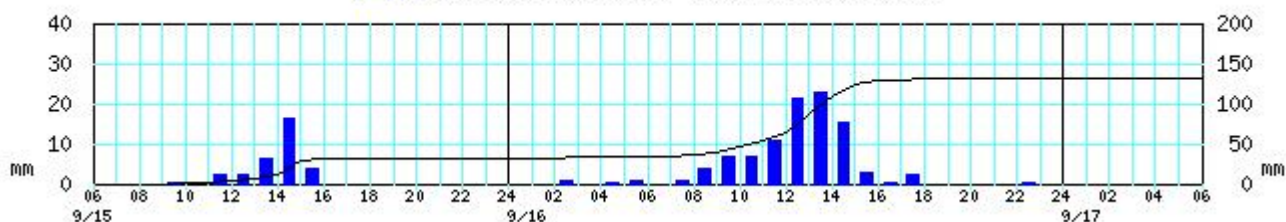
秋田 2013年09月15日06時～2013年09月17日06時



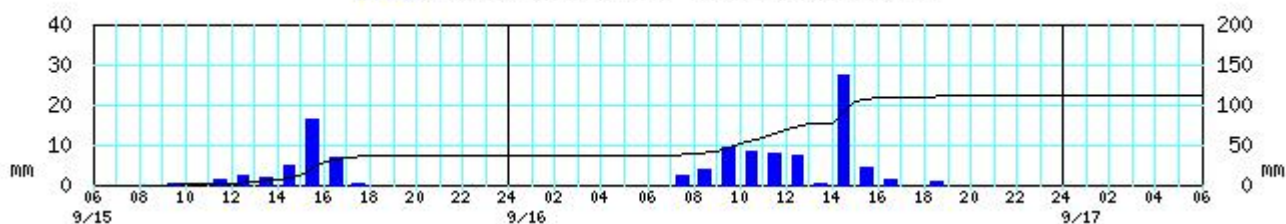
岩見三内 2013年09月15日06時～2013年09月17日06時



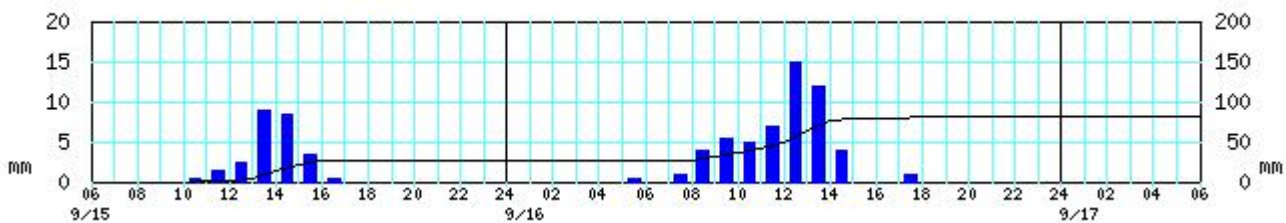
仁別 2013年09月15日06時～2013年09月17日06時



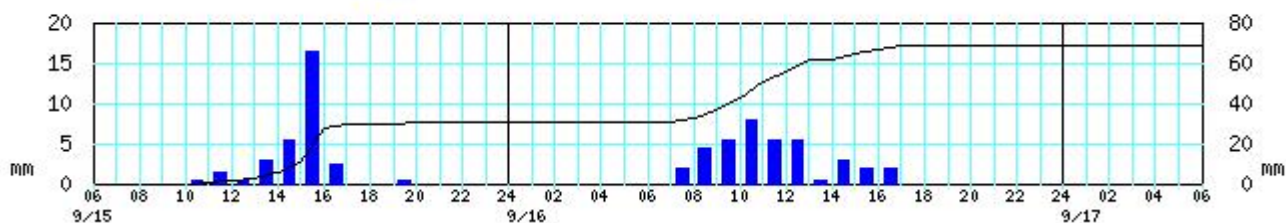
鏡畑 2013年09月15日06時～2013年09月17日06時



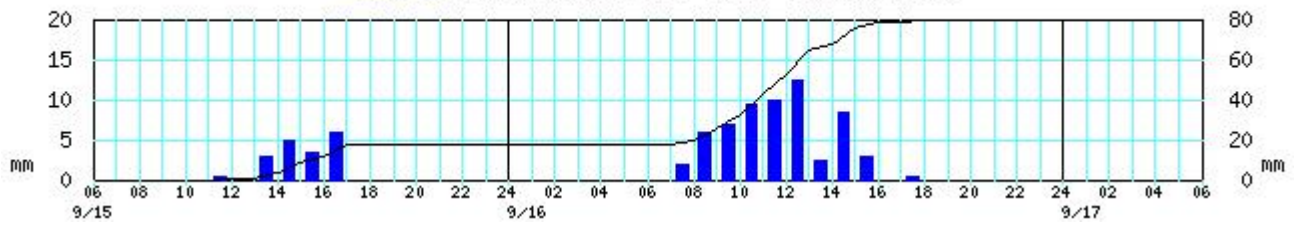
雄和 2013年09月15日06時～2013年09月17日06時



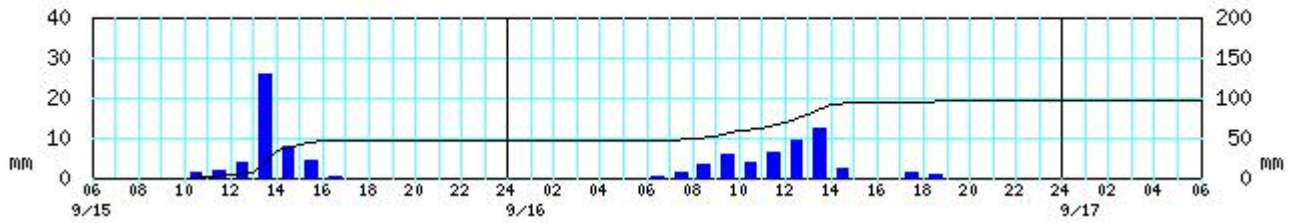
角館 2013年09月15日06時～2013年09月17日06時



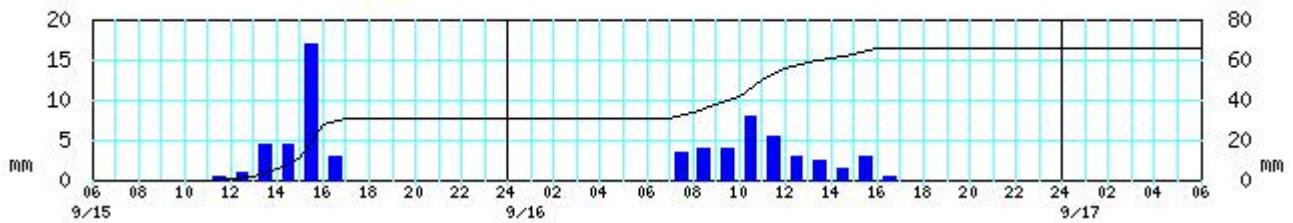
田沢湖 2013年09月15日06時～2013年09月17日06時



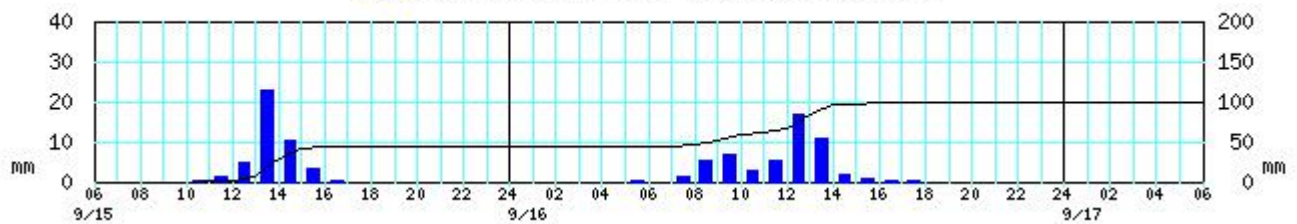
大正寺 2013年09月15日06時～2013年09月17日06時



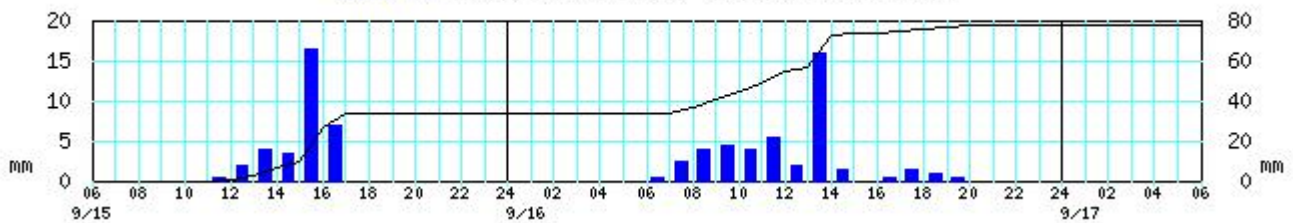
大曲 2013年09月15日06時～2013年09月17日06時



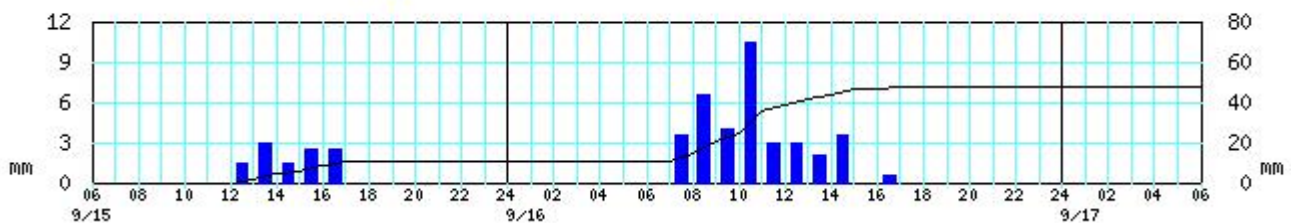
本荘 2013年09月15日06時～2013年09月17日06時



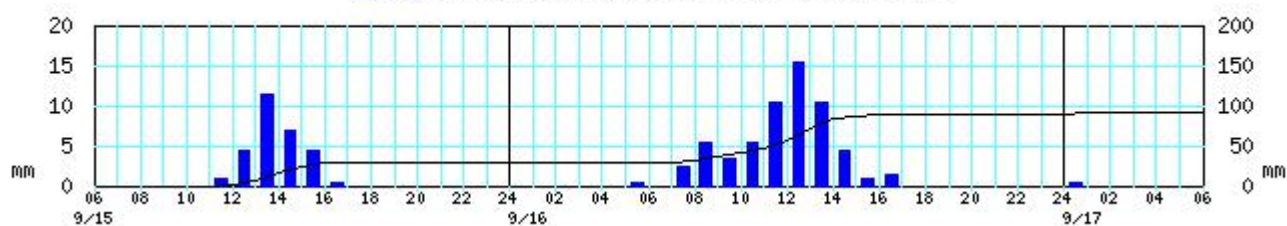
東由利 2013年09月15日06時～2013年09月17日06時



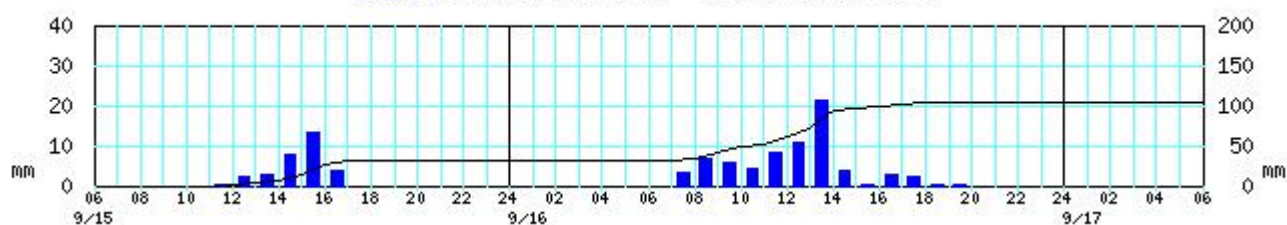
横手 2013年09月15日06時～2013年09月17日06時



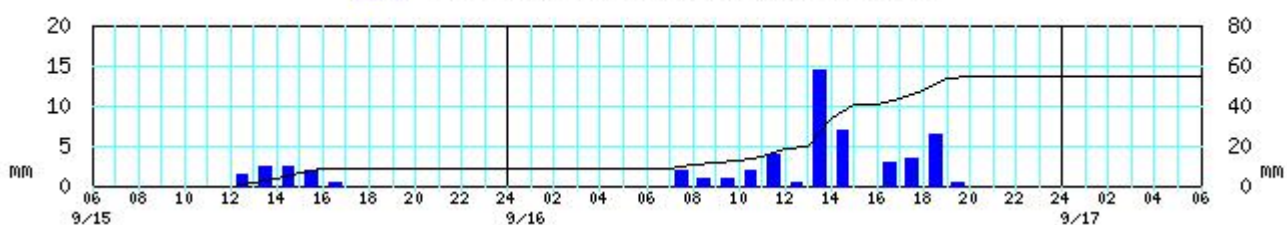
象潟 2013年09月15日06時～2013年09月17日06時



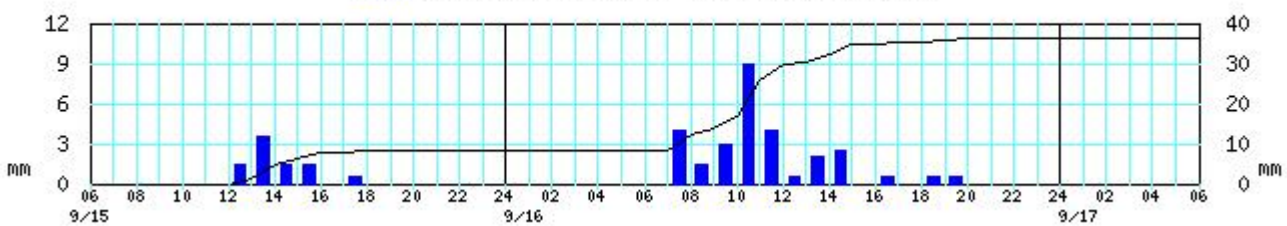
矢島 2013年09月15日06時～2013年09月17日06時



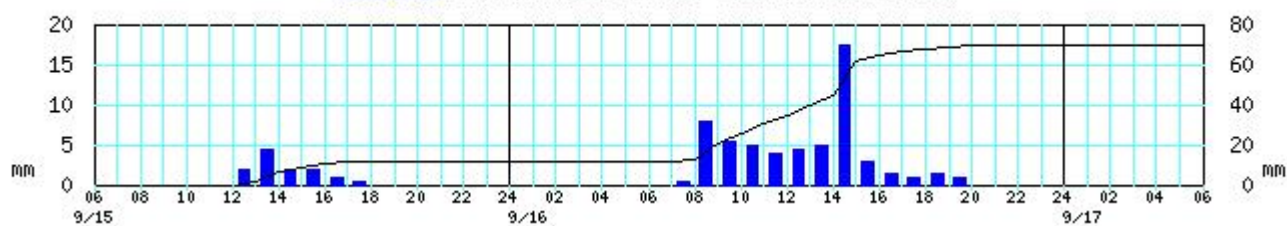
笹子 2013年09月15日06時～2013年09月17日06時



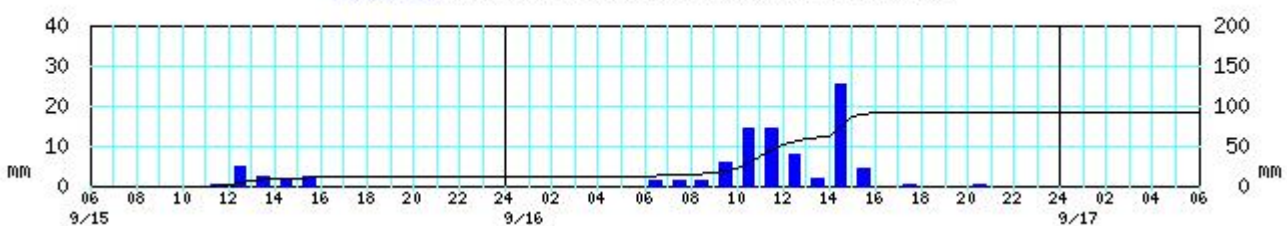
湯沢 2013年09月15日06時～2013年09月17日06時



東成瀬 2013年09月15日06時～2013年09月17日06時



湯の岱 2013年09月15日06時～2013年09月17日06時



資料5 アメダス風向風速観測データ（一覧表）

観測所名	日最大風速 (m/s)		日最大風向 風速 9月として	統計期間	日最大瞬間風速 (m/s)		日最大瞬間 風向風速 9月として	統計期間
	風向風速	日時分	順位		風向風速	日時分	順位	
八森	北西 6.5	16日20:14		1976年	北西 14.4	16日18:47		2008年
能代	北西 11.7	16日16:43		1976年	北北西 19.3	16日19:07		2008年
鷹巣	北東 4.3	16日10:25		1976年	北北東 7.8	16日13:29		2008年
大館	東北東 3.1	16日12:13		1976年	北 8.2	16日17:02		2009年
鹿角	北北東 6.9	16日13:17		1976年	北北西 11.1	16日13:13		2008年
脇神	西 7.5	16日20:54		2003年	西 10.8	16日20:53		2009年
湯瀬	北西 5.7	16日18:31		1976年	北西 12.2	16日16:48		2009年
八幡平	東 3.0	16日15:45		1979年	西南西 7.9	16日23:12		2009年
男鹿	北 9.9	16日12:30		1976年	北北西 18.4	16日15:32	第2位	2008年
大湯	北北西 9.1	16日15:48		1977年	北北西 18.6	16日15:32	第1位	2009年
五城目	北北西 7.1	16日13:24		1976年	北西 16.1	16日13:36	第3位	2009年
阿仁合	北北西 6.3	16日14:23		1977年	北西 11.2	16日13:13		2009年
秋田	北 15.0	16日13:12		1976年	北 23.8	16日13:05		1937年
岩見三内	南西 6.0	16日16:49		1976年	北 14.8	16日14:57		2009年
雄和	北西 13.9	16日13:56		2003年	北西 20.6	16日14:08	第2位	2009年
角館	北東 4.7	16日16:02		1976年	南南西 13.7	16日14:06	第3位	2009年
田沢湖	西 5.4	16日17:24		1976年	東 11.1	16日11:54		2009年
大正寺	北西 10.7	16日13:56		1976年	北北西 20.1	16日14:02	第1位	2008年
大曲	北西 10.3	16日15:09	第2位	1976年	北西 16.2	16日15:09	第2位	2009年
本荘	北北西 9.0	16日13:22		1976年	北北西 19.8	16日13:28	第1位	2009年
東由利	北西 9.5	16日18:07	第1位	1977年	北西 16.5	16日14:20	第2位	2009年
横手	西 7.1	16日15:02		1976年	北西 15.1	16日17:49	第1位	2009年
象潟	北西 12.4	16日16:01		1976年	北 20.9	16日12:39	第1位	2009年
矢島	西北西 10.3	16日13:40	第2位	1976年	西北西 19.4	16日13:35	第1位	2008年
湯沢	西 12.6	16日13:52	第1位	1976年	西南西 17.9	16日13:52	第1位	2009年
湯の岱	北西 4.6	16日17:05		1976年	北北西 14.9	16日14:10	第2位	2008年

注1：順位は第3位までを記載しています。

資料6 警報・注意報発表状況

発表日時	地 域	種 類	
		警 報	注意報
9月15日 06時38分	能代市、三種町、八峰町		大雨、洪水、 雷、濃霧
	秋田市、横手市、大館市、男鹿市、湯沢市、鹿角市、由利本荘市、潟上市、大仙市、北秋田市、にかほ市、仙北市、小坂町、上小阿仁村、藤里町、五城目町、八郎潟町、井川町、大潟村、美郷町、羽後町、東成瀬村		雷、濃霧
9月15日 11時27分	秋田市、能代市、横手市、大館市、男鹿市、湯沢市、鹿角市、由利本荘市、潟上市、大仙市、北秋田市、仙北市、小坂町、上小阿仁村、藤里町、三種町、八峰町、五城目町、八郎潟町、井川町、美郷町、羽後町、東成瀬村		大雨、洪水、 雷、濃霧
	にかほ市		大雨、雷、 濃霧
	大潟村		雷、濃霧
9月15日 17時08分	秋田市、大館市、男鹿市、鹿角市、由利本荘市、北秋田市、にかほ市、小坂町、藤里町、八峰町		大雨、雷、 濃霧
	能代市、横手市、湯沢市、潟上市、大仙市、仙北市、上小阿仁村、三種町、五城目町、八郎潟町、井川町、大潟村、美郷町、羽後町、東成瀬村		雷、濃霧
9月15日 22時20分	秋田市、能代市、横手市、大館市、男鹿市、湯沢市、鹿角市、由利本荘市、潟上市、大仙市、北秋田市、にかほ市、仙北市、小坂町、上小阿仁村、藤里町、三種町、八峰町、五城目町、八郎潟町、井川町、大潟村、美郷町、羽後町、東成瀬村		大雨、洪水、 強風、雷、 濃霧
9月16日 05時28分	秋田市、能代市、男鹿市、由利本荘市、潟上市、にかほ市、三種町、八峰町	暴風	大雨、洪水、 波浪、雷、 濃霧
	横手市、大館市、湯沢市、鹿角市、大仙市、北秋田市、仙北市、小坂町、上小阿仁村、藤里町、五城目町、八郎潟町、井川町、大潟村、美郷町、羽後町、東成瀬村		大雨、洪水、 強風、雷、 濃霧
9月16日 09時38分	秋田市、能代市、男鹿市、由利本荘市、潟上市、にかほ市、三種町、八峰町	大雨（土砂災害・ 浸水害）、洪水、 暴風	波浪、雷、 濃霧
	横手市、大館市、湯沢市、鹿角市、大仙市、北秋田市、仙北市、小坂町、上小阿仁村、藤里町、五城目町、八郎潟町、井川町、美郷町、羽後町、東成瀬村	大雨（土砂災害・ 浸水害）、洪水	強風、雷、 濃霧
	大潟村	大雨（浸水害）、 洪水	強風、雷、 濃霧

発表日時	地 域	種 類	
		警 報	注意報
9月16日 17時18分	秋田市、能代市、男鹿市、由利本荘市、潟上市、三種町、八峰町	大雨(土砂災害)、 洪水、暴風	波浪、雷、 濃霧
	横手市、大館市、鹿角市、北秋田市、仙北市、小坂町、上小阿仁村、藤里町、五城目町、八郎潟町、井川町、東成瀬村	大雨(土砂災害)、 洪水	強風、雷、 濃霧
	湯沢市、大仙市、美郷町、羽後町	大雨(土砂災害)	洪水、強風、 雷、濃霧
	にかほ市	大雨(土砂災害)、 暴風	洪水、波浪、 雷、濃霧
	大潟村	洪水	大雨、強風、 雷、濃霧
9月16日 20時41分	秋田市、能代市、男鹿市、潟上市、三種町	大雨(土砂災害)、 洪水	強風、波浪、 濃霧
	大館市、鹿角市、北秋田市、仙北市、小坂町、五城目町、八郎潟町、井川町、上小阿仁村	大雨(土砂災害)、 洪水	強風、濃霧
	にかほ市、八峰町	大雨(土砂災害)	洪水、強風、 波浪、濃霧
	湯沢市、藤里町、東成瀬村	大雨(土砂災害)	強風、洪水、 濃霧
	大潟村	洪水	大雨、強風、 濃霧
	由利本荘市		大雨、洪水、 強風、波浪、 濃霧
	横手市、大仙市、美郷町、羽後町		大雨、洪水、 強風、濃霧
9月16日 23時16分	秋田市、能代市、男鹿市、潟上市、三種町	洪水	大雨、強風、 波浪、濃霧
	大館市、鹿角市、北秋田市、仙北市、五城目町、八郎潟町、井川町、上小阿仁村	洪水	大雨、濃霧
	由利本荘市、にかほ市、八峰町		大雨、洪水、 強風、波浪、 濃霧
	横手市、湯沢市、小坂町、藤里町、大潟村、東成瀬村		大雨、洪水、 濃霧
	大仙市、美郷町、羽後町		洪水、濃霧
9月17日 04時18分	能代市、鹿角市、北秋田市、仙北市、三種町		大雨、洪水、 濃霧
	藤里町、八峰町		大雨、濃霧
	秋田市、大館市、男鹿市、潟上市、小坂町、五城目町、八郎潟町、井川町、上小阿仁村		洪水、濃霧
	由利本荘市、にかほ市、横手市、湯沢市、大仙市、美郷町、羽後町、大潟村、東成瀬村		濃霧

発表日時	地 域	種 類	
		警 報	注意報
9月17日 07時54分	能代市	洪水	大雨、濃霧
	鹿角市、北秋田市、仙北市、三種町		大雨、洪水、濃霧
	藤里町、八峰町		大雨、濃霧
	秋田市、大館市、男鹿市、潟上市、小坂町、五城目町、 八郎潟町、井川町、上小阿仁村		洪水、濃霧
	由利本荘市、にかほ市、横手市、湯沢市、大仙市、美郷 町、羽後町、大潟村、東成瀬村		濃霧
9月17日 10時48分	能代市	洪水	
	大館市、男鹿市、鹿角市、北秋田市、三種町、五城目町、 八郎潟町、井川町		洪水

資料7 秋田県気象情報発表状況

【府県気象情報】

発表時間	タイトル
9月14日17時02分	平成25年 台風第18号に関する秋田県気象情報 第1号
9月15日06時49分	平成25年 台風第18号に関する秋田県気象情報 第2号
9月15日17時26分	平成25年 台風第18号に関する秋田県気象情報 第3号
9月16日05時51分	平成25年 台風第18号に関する秋田県気象情報 第4号
9月16日11時40分	平成25年 台風第18号に関する秋田県気象情報 第5号
9月16日14時41分	平成25年 台風第18号に関する秋田県気象情報 第6号
9月16日17時38分	平成25年 台風第18号に関する秋田県気象情報 第7号
9月16日21時23分	平成25年 台風第18号に関する秋田県気象情報 第8号

【秋田県土砂災害警戒情報】

発表時間	発信番号	対象地域	解除地域
9月16日11時15分	第1号	男鹿市*	
9月16日13時30分	第2号	男鹿市、秋田市秋田*	
9月16日13時40分	第3号	男鹿市、秋田市秋田、能代市*、八峰町*、羽後町*	
9月16日14時15分	第4号	男鹿市、秋田市秋田、能代市、八峰町、羽後町、大館市*、北秋田市*、藤里町*、三種町*、五城目町*	
9月16日14時45分	第5号	男鹿市、秋田市秋田、秋田市河辺雄和*、能代市、八峰町、羽後町、大館市、北秋田市、藤里町、三種町、五城目町、小坂町*	
9月16日15時05分	第6号	男鹿市、秋田市秋田、秋田市河辺雄和、能代市、八峰町、羽後町、大館市、北秋田市、藤里町、三種町、五城目町、小坂町、鹿角市*、潟上市*、上小阿仁村*	
9月16日15時45分	第7号	男鹿市、秋田市秋田、秋田市河辺雄和、能代市、八峰町、大館市、北秋田市、藤里町、三種町、五城目町、小坂町、鹿角市、潟上市、上小阿仁村、湯沢市*、仙北市*	羽後町
9月16日17時50分	第8号	大館市、北秋田市、小坂町、鹿角市、仙北市、上小阿仁村	男鹿市、秋田市秋田、秋田市河辺雄和、潟上市、能代市、八峰町、藤里町、三種町、五城目町、湯沢市
9月16日19時50分	第9号		大館市、北秋田市、小坂町、鹿角市、仙北市、上小阿仁村

*印は、新たに警戒対象となった市町村を示します。

資料 8 洪水予報

米代川

発 表 時 刻	発信番号	標 題	種 類
9 月 16 日 15 時 20 分	第 1 号	米代川はん濫注意情報	洪水注意報（発表）
9 月 16 日 16 時 55 分	第 2 号	米代川はん濫注意情報	
9 月 16 日 18 時 20 分	第 3 号	米代川はん濫警戒情報	洪水警報（発表）
9 月 16 日 19 時 00 分	第 4 号	米代川はん濫危険情報	
9 月 16 日 20 時 40 分	第 5 号	米代川はん濫危険情報	
9 月 16 日 21 時 30 分	第 6 号	米代川はん濫注意情報	洪水注意報（警報解除）
9 月 17 日 02 時 40 分	第 7 号	米代川はん濫注意情報	
9 月 17 日 05 時 30 分	第 8 号	米代川はん濫注意情報	
9 月 17 日 13 時 00 分	第 9 号	米代川はん濫注意情報 解除	

子吉川

発 表 時 刻	発信番号	標 題	種 類
9 月 16 日 17 時 10 分	第 1 号	子吉川はん濫注意情報	洪水注意報（発表）
9 月 16 日 20 時 00 分	第 2 号	子吉川はん濫注意情報 解除	