

## 平成 25 年台風第 18 号による大雨と暴風について (兵庫県気象速報)

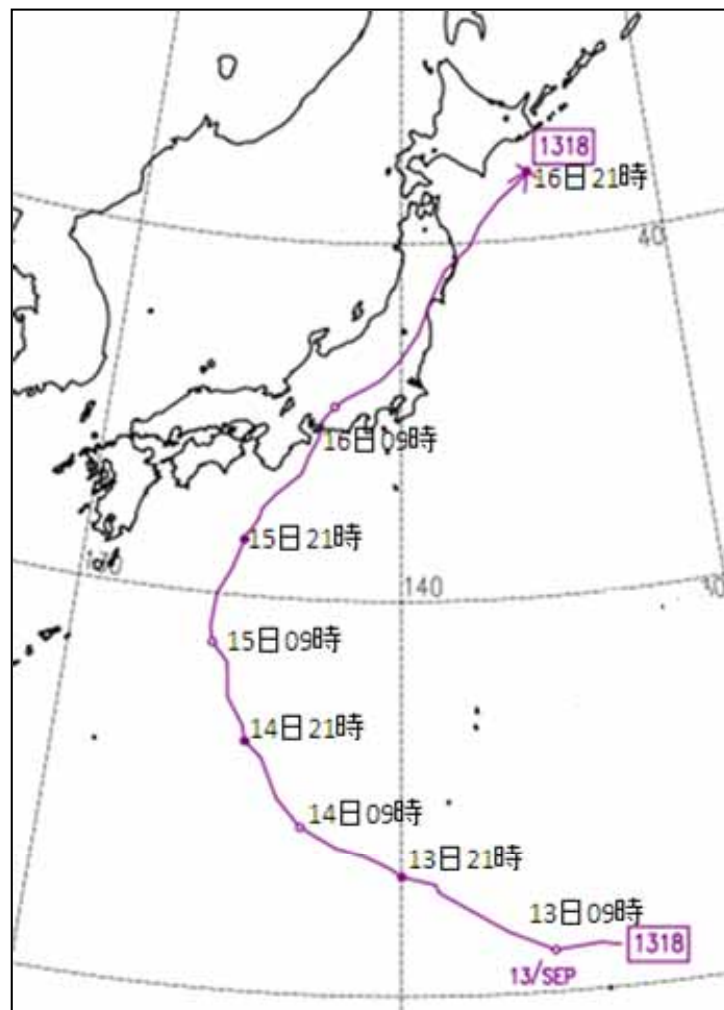
### 概要

9月13日に小笠原近海で発生した台風第18号は、日本の南海上を北上し、大型の勢力を保ったまま16日8時前に愛知県豊橋市付近に上陸した後、本州中部を北東に進んだ。

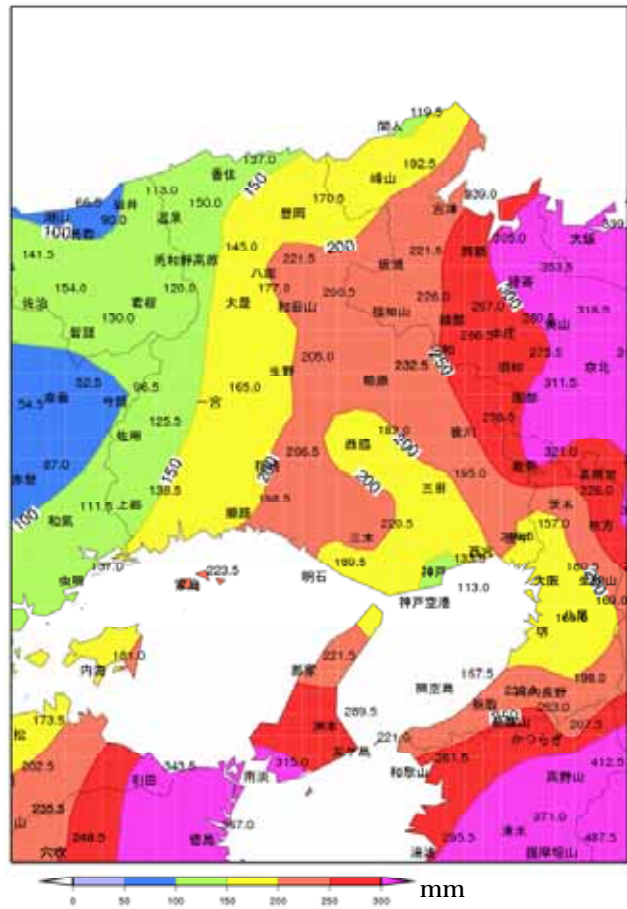
この台風を取り巻く雨雲や湿った空気が次々と流れ込んだため、兵庫県では丹波や淡路島を中心に大雨となった。

降り始めの9月15日00時から16日17時までの総雨量は、アメダスの南淡で315.0mm、洲本で289.5mm、後川で258.5mm、柏原で232.5mm、を観測するなど各地で大雨となった。また、台風による最大瞬間風速は、16日5時12分に神戸市で北北西の風38.3m/sを観測するなど暴風が吹いた。

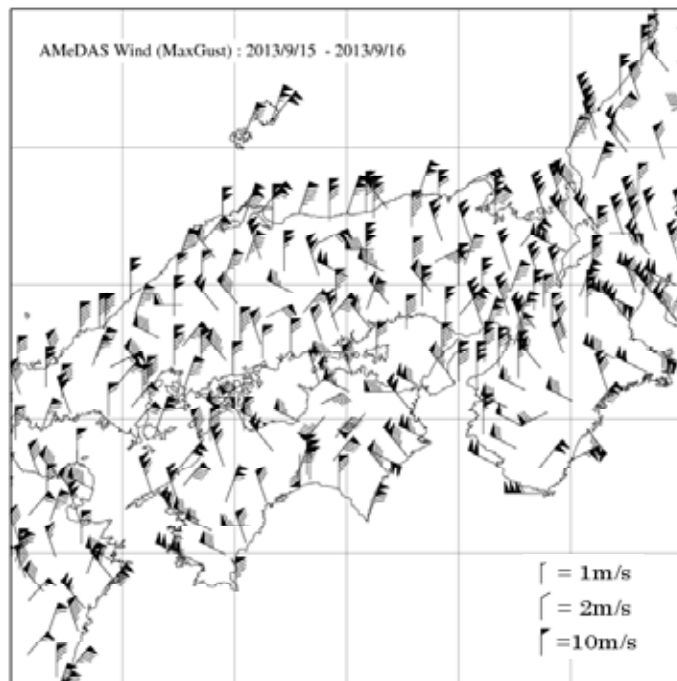
この台風の影響で、兵庫県では行方不明者1名、重傷3名、軽傷2名。また、住宅の床上浸水は23棟、床下浸水53棟の被害が発生した(兵庫県災害対策課調べ:9月16日18時00分現在)。



台風第18号の経路図(速報)



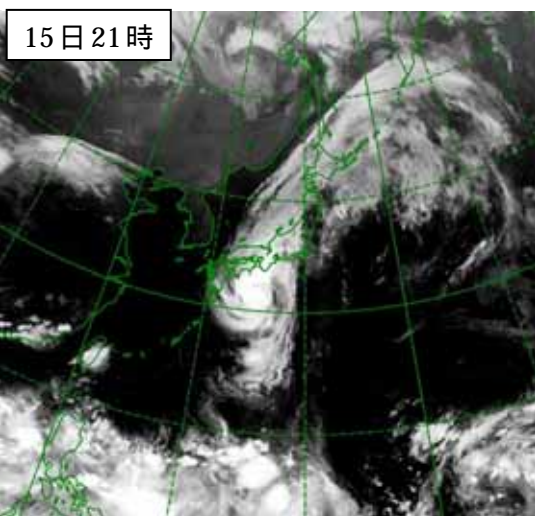
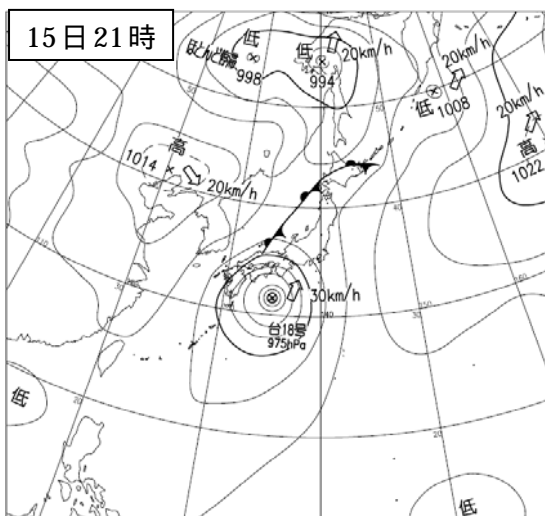
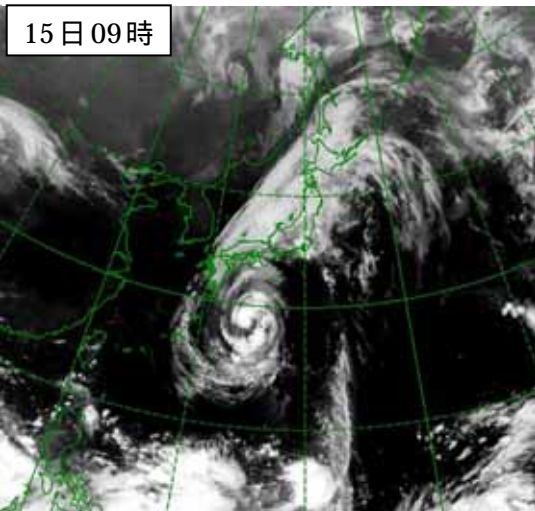
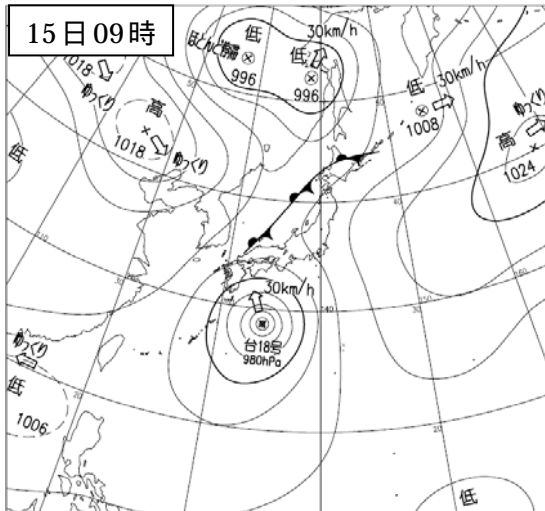
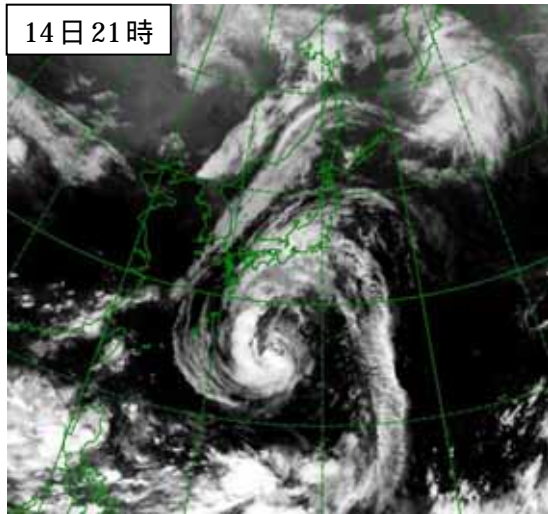
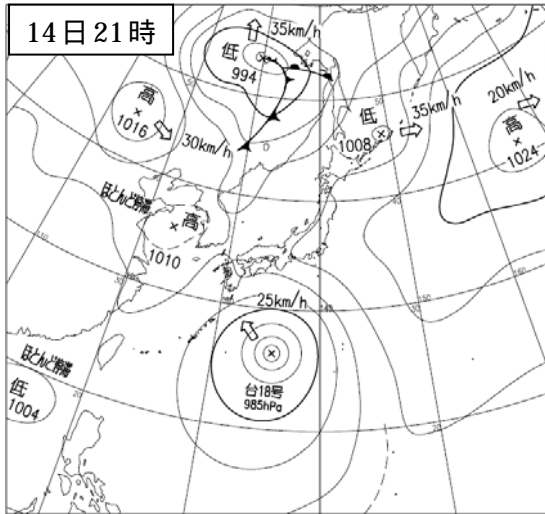
9 月 15 日 00 時 ~ 16 日 17 時までのアメダス期間降水量



9 月 15 日 00 時 ~ 16 日 24 時までのアメダス最大瞬間風速

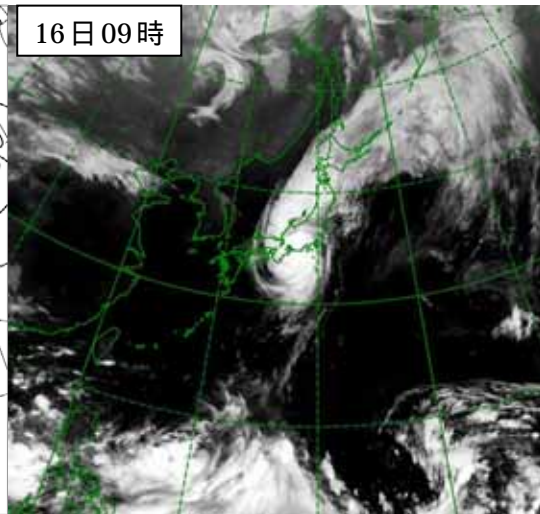
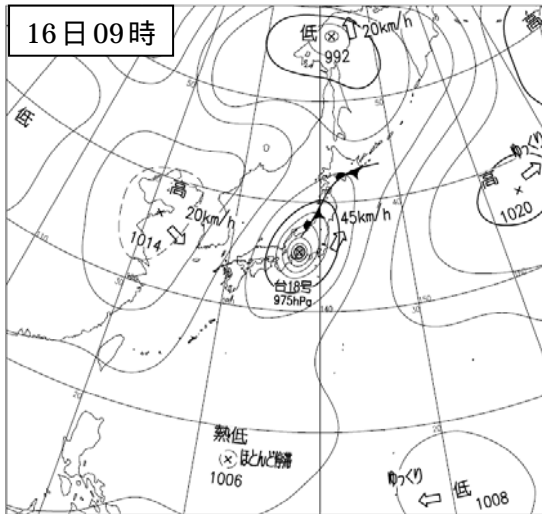
地上天気図

気象衛星赤外画像

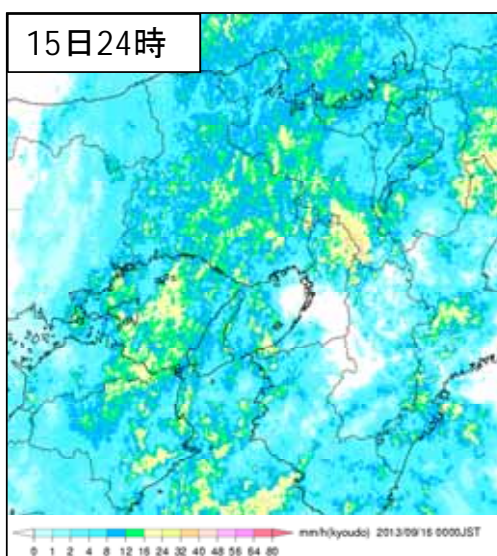
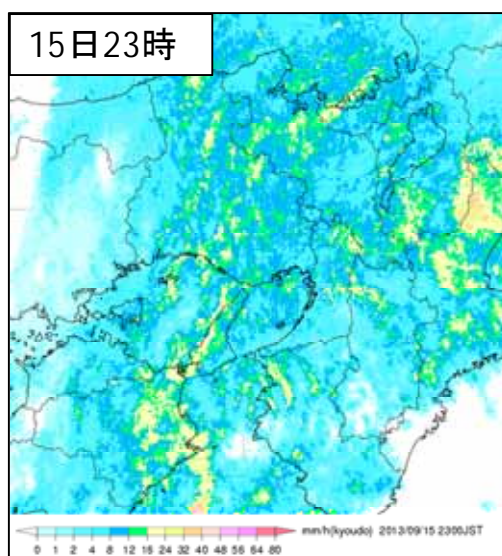
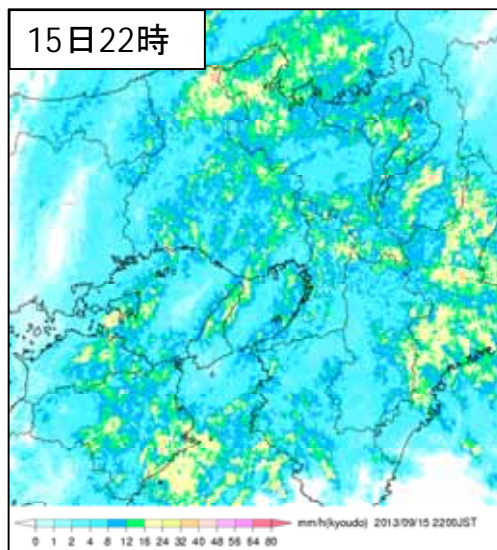
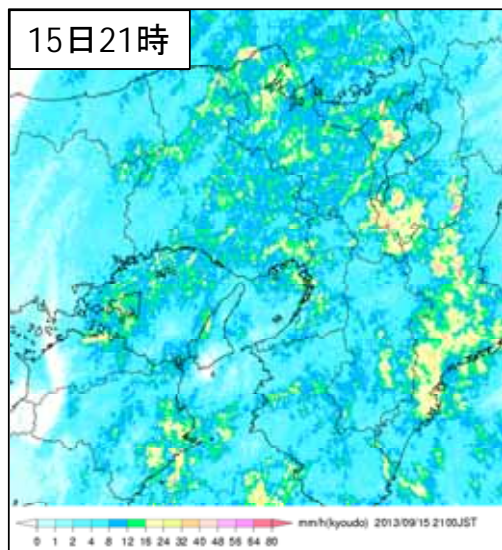


地上天気図

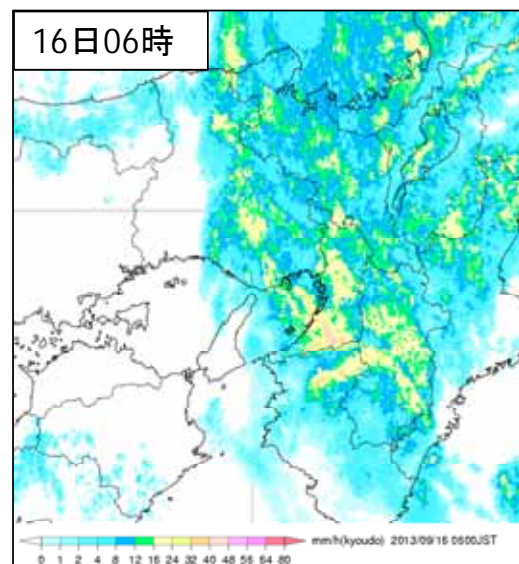
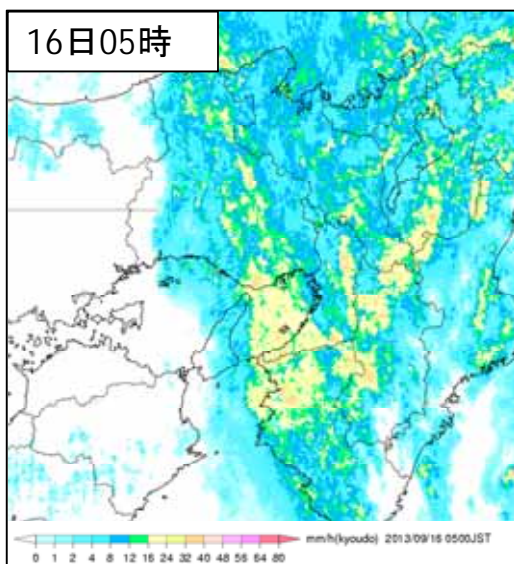
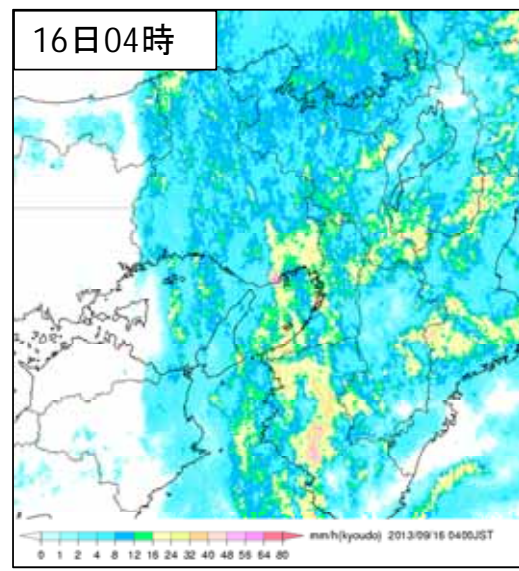
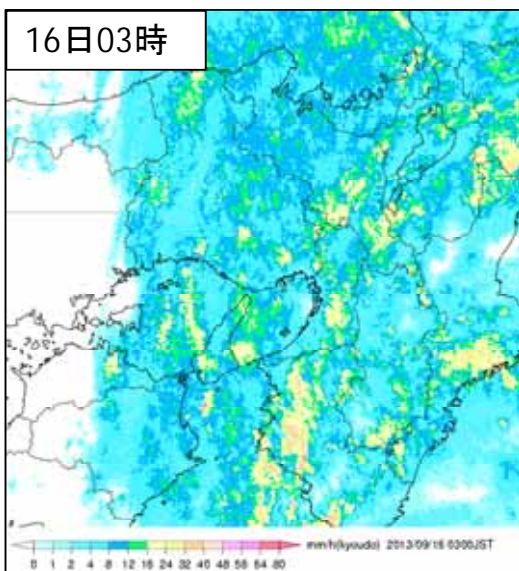
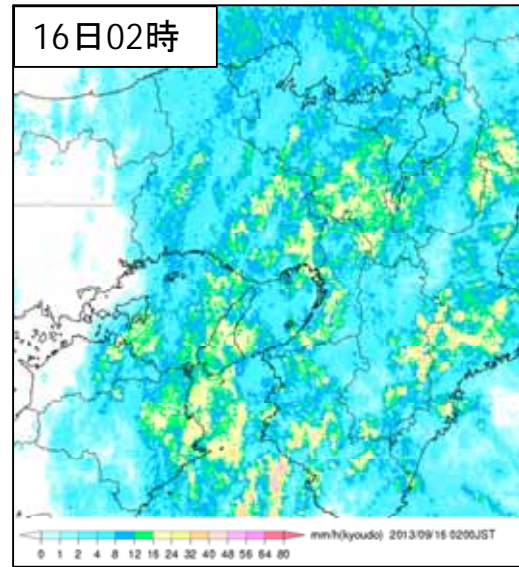
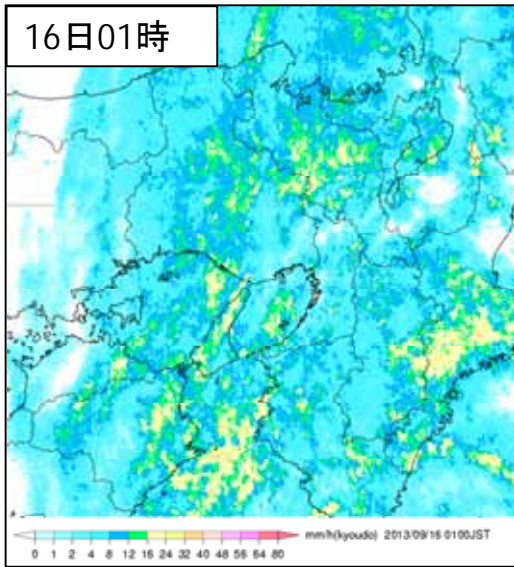
気象衛星赤外画像



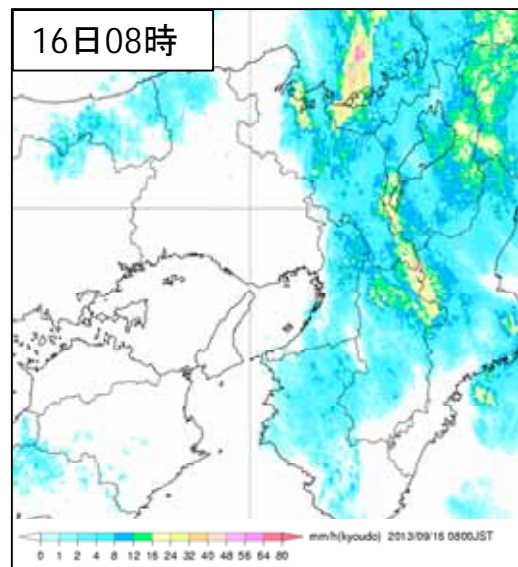
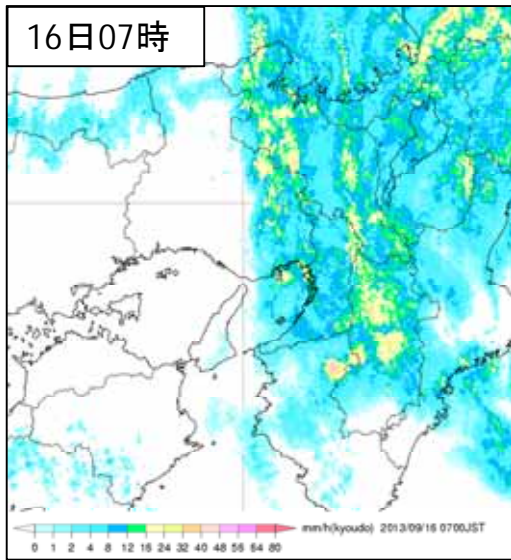
気象レーダー画像



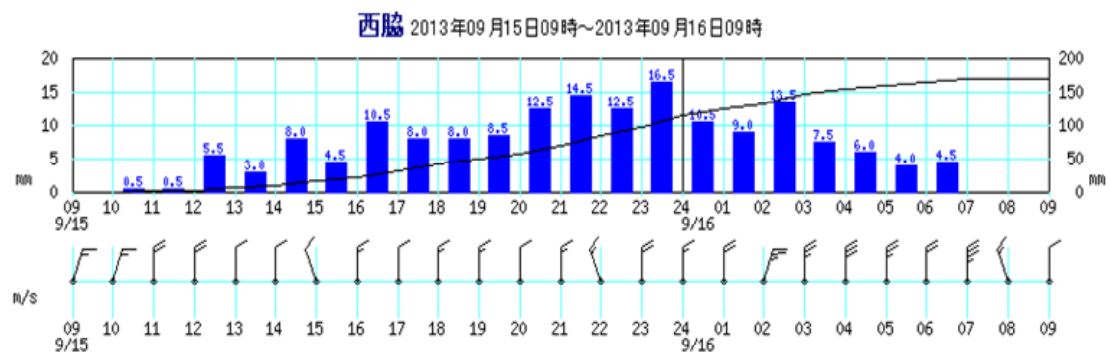
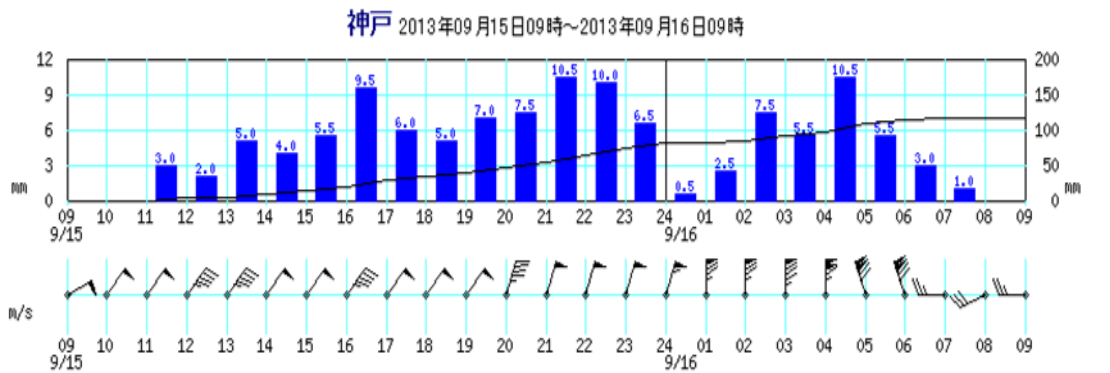
気象レーダー画像



気象レーダー画像



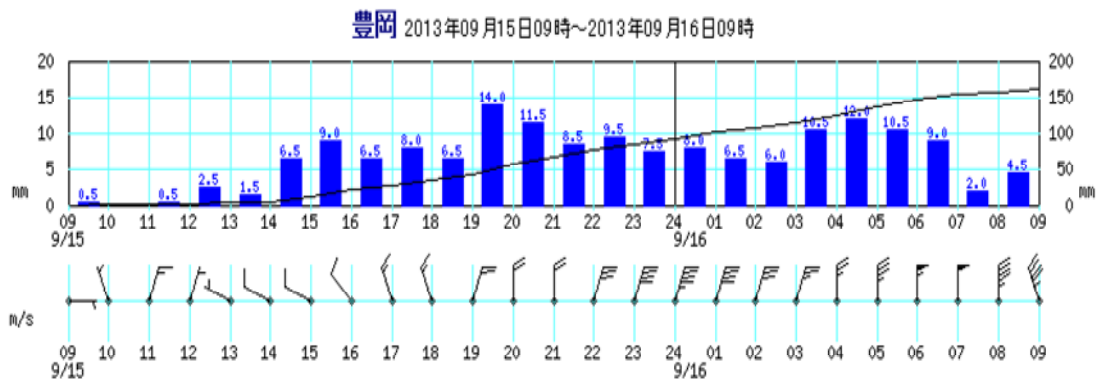
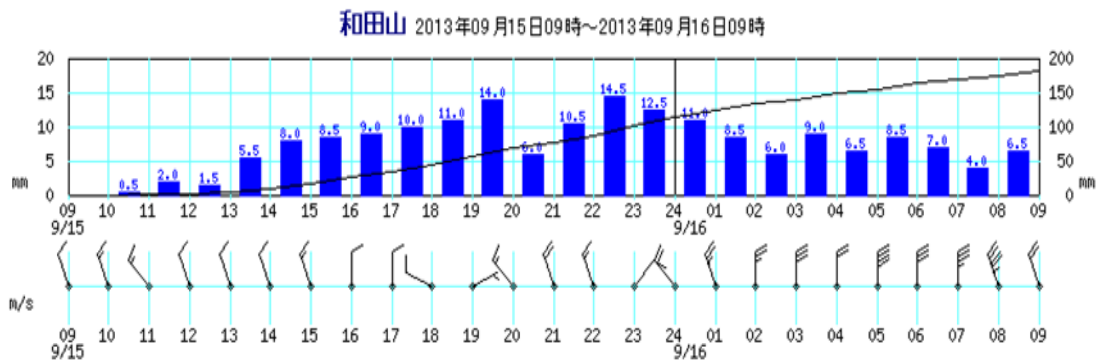
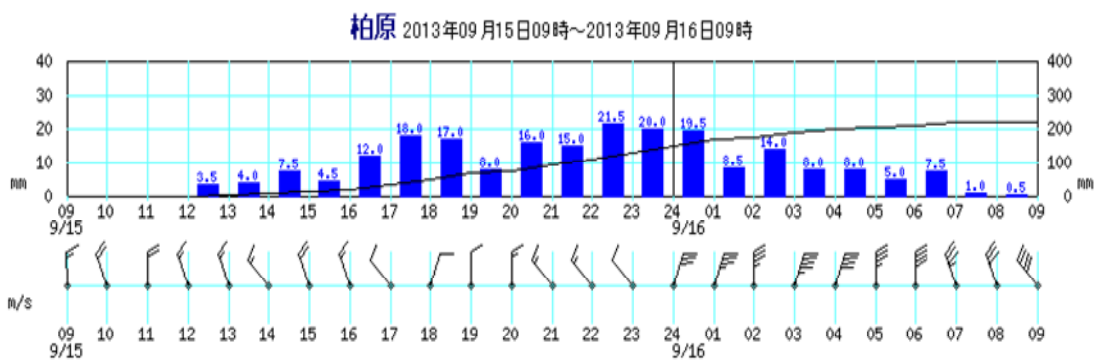
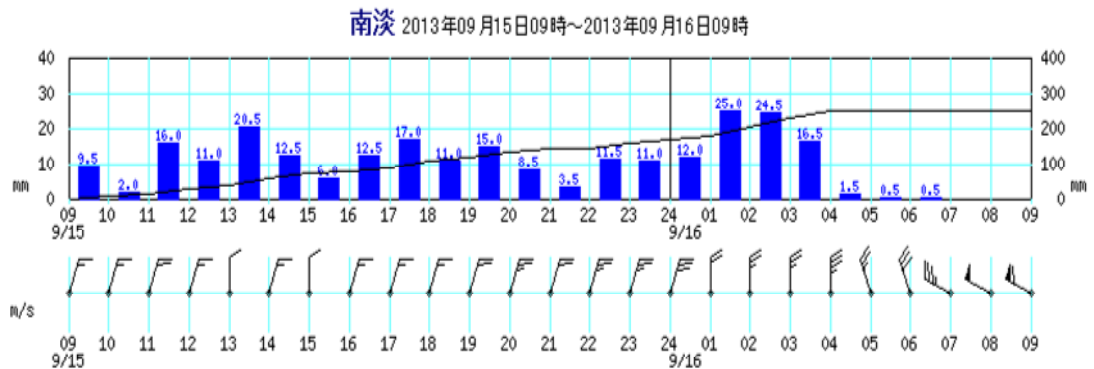
アメダス時系列グラフ（降水量・風向風速） 期間：9月15日09時～16日09時



グラフの左軸は1時間降水量、右軸は積算降水量を示す。

- ┌ = 1m/s
- └ = 2m/s
- ┘ = 10m/s

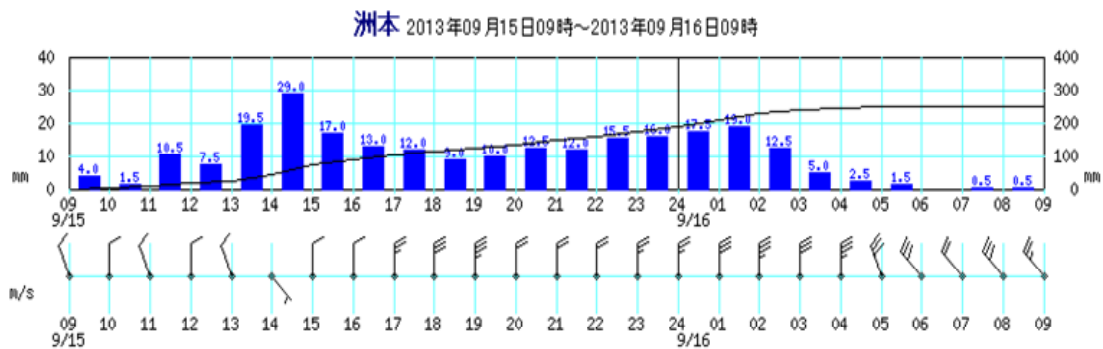
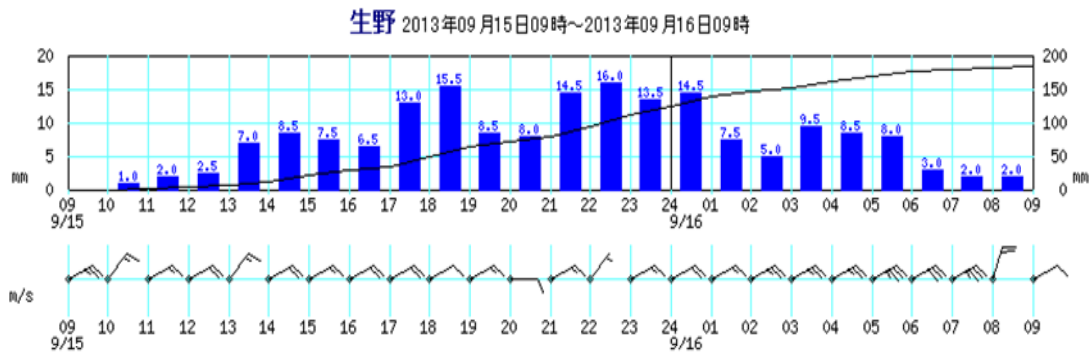
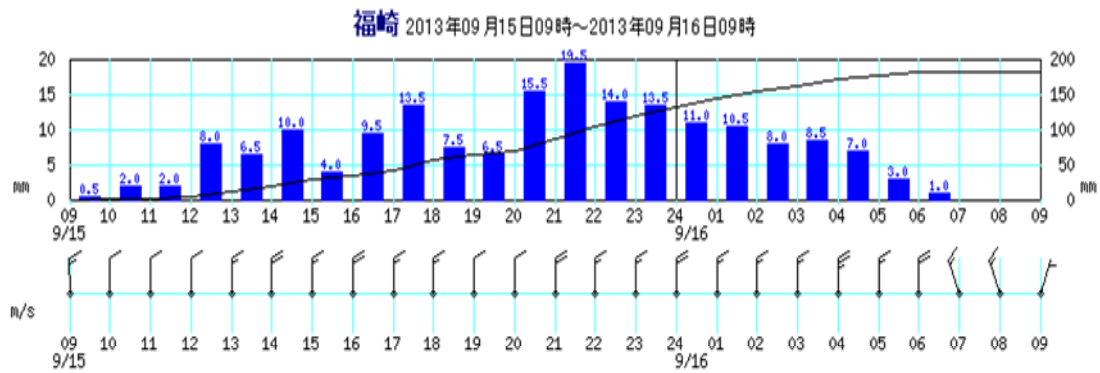
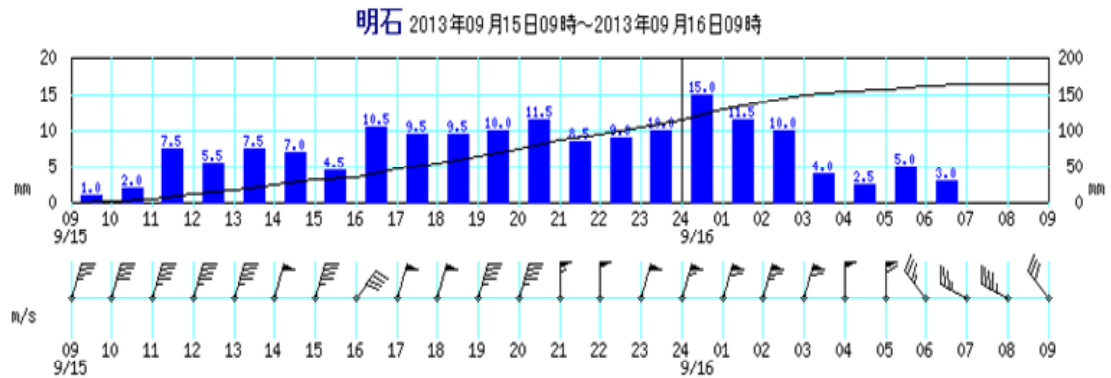
**アメダス時系列グラフ（降水量・風向風速） 期間：9 月 15 日 09 時～16 日 09 時**



┌ = 1m/s  
 ┌ = 2m/s  
 ┌ = 10m/s

グラフの左軸は1時間降水量、右軸は積算降水量を示す。

**アメダス時系列グラフ（降水量・風向風速） 期間：9 月 15 日 09 時～16 日 09 時**



┌ = 1m/s  
 ┌ = 2m/s  
 ┌ = 10m/s

グラフの左軸は1時間降水量、右軸は積算降水量を示す。



## 観測表

降り始めからの降水量の多い地点 5 地点 (9 月 15 日 00 時 ~ 16 日 24 時)

府県名	市町村名	地点名	値(mm)
兵庫県	南あわじ市	南淡(ナンダン)	315.0
兵庫県	洲本市	洲本(スモト)	289.5
兵庫県	篠山市	後川(シツカワ)	258.5
兵庫県	丹波市	柏原(カイバラ)	232.5
兵庫県	姫路市	家島(イエシマ)	223.5

兵庫県における日最大 1 時間降水量の多い地点 5 地点 (9 月 15 日 00 時 ~ 16 日 24 時)

府県名	市町村名	地点名	値(mm)	起日時
兵庫県	西宮市	西宮(ニシノミヤ)	29.5	2013年9月16日 04時09分
兵庫県	洲本市	洲本(スモト)	29.5	2013年9月15日 15時01分
兵庫県	南あわじ市	南淡(ナンダン)	29.0	2013年9月16日 03時26分
兵庫県	篠山市	後川(シツカワ)	27.5	2013年9月16日 01時24分
兵庫県	三田市	三田(サンダ)	24.0	2013年9月15日 22時20分

兵庫県における日最大風速の強い地点 5 地点 (9 月 15 日 00 時 ~ 16 日 24 時)

府県名	市町村名	地点名	値(m/s)	風向	起日時
兵庫県	神戸市	神戸(コウベ)	26.1	北北西	2013年9月16日 05時15分
兵庫県	神戸市	神戸空港(コウベクウコウ)	18.6	北北東	2013年9月16日 03時05分
兵庫県	明石市	明石(アカシ)	13.6	北北東	2013年9月16日 00時47分
兵庫県	南あわじ市	南淡(ナンダン)	13.0	西北西	2013年9月16日 08時49分
兵庫県	三田市	三田(サンダ)	12.7	北	2013年9月15日 03時26分

兵庫県における日最大瞬間風速の強い地点 5 地点 (9 月 15 日 00 時 ~ 16 日 24 時)

府県名	市町村名	地点名	値(m/s)	風向	起日時
兵庫県	神戸市	神戸(コウベ)	38.3	北北西	2013年9月16日 05時12分
兵庫県	神戸市	神戸空港(コウベクウコウ)	25.2	北北東	2013年9月16日 05時47分
兵庫県	南あわじ市	南淡(ナンダン)	23.5	西北西	2013年9月16日 08時42分
兵庫県	姫路市	姫路(ヒメジ)	22.6	北	2013年9月16日 02時20分
兵庫県	豊岡市	豊岡(トヨオカ)	21.8	北	2013年9月15日 07時28分





兵庫県気象情報の発表状況

月 日	時 刻	情 報 名
9月15日	06時26分	平成25年 台風第18号に関する兵庫県気象情報 第2号
	11時20分	平成25年 台風第18号に関する兵庫県気象情報 第3号
	16時42分	平成25年 台風第18号に関する兵庫県気象情報 第4号
	23時30分	平成25年 台風第18号に関する兵庫県気象情報 第5号
9月16日	03時37分	平成25年 台風第18号に関する兵庫県気象情報 第6号
	06時47分	平成25年 台風第18号に関する兵庫県気象情報 第7号
	07時58分	平成25年 台風第18号に関する兵庫県気象情報 第8号
	11時35分	平成25年 台風第18号に関する兵庫県気象情報 第9号
	16時32分	平成25年 台風第18号に関する兵庫県気象情報 第10号

土砂災害警戒情報の発表状況

兵庫県（兵庫県・神戸海洋气象台 共同発表）

番 号	発表時刻	対象地域
第1号	9月15日13時45分	南あわじ市*
第2号	9月15日13時58分	南あわじ市 淡路市*
第3号	9月16日00時40分	篠山市* 南あわじ市 淡路市
第4号	9月16日04時45分	神戸市* 西宮市* 宝塚市* 篠山市 南あわじ市 淡路市
第5号	9月16日08時40分	<全警戒解除>

\* は新たに警戒対象となった市町

指定河川洪水予報の発表状況

市川（兵庫県・神戸海洋气象台 共同発表）

番 号	発表時刻	標 題
第1号	9月15日23時35分	兵庫県市川水系市川はん濫注意情報
第2号	9月16日02時40分	兵庫県市川水系市川はん濫警戒情報
第3号	9月16日07時30分	兵庫県市川水系市川はん濫注意情報
第4号	9月16日12時00分	兵庫県市川水系市川はん濫注意情報解除

加古川上流（姫路河川国道事務所・神戸海洋气象台 共同発表）

番号	発表時刻	標題
第1号	9月16日00時30分	加古川上流はん濫注意情報
第2号	9月16日00時30分	加古川上流はん濫注意情報
第3号	9月16日02時20分	加古川上流はん濫警戒情報
第4号	9月16日03時40分	加古川上流はん濫危険情報
第5号	9月16日09時00分	加古川上流はん濫警戒情報
第6号	9月16日11時30分	加古川上流はん濫注意情報(警戒情報解除)
第7号	9月16日14時10分	加古川上流はん濫注意情報解除

加古川下流（姫路河川国道事務所・神戸海洋气象台 共同発表）

番号	発表時刻	標題
第1号	9月16日00時50分	加古川下流はん濫注意情報
第2号	9月16日04時50分	加古川下流はん濫警戒情報
第3号	9月16日09時30分	加古川下流はん濫注意情報(警戒情報解除)
第4号	9月16日15時20分	加古川下流はん濫注意情報解除

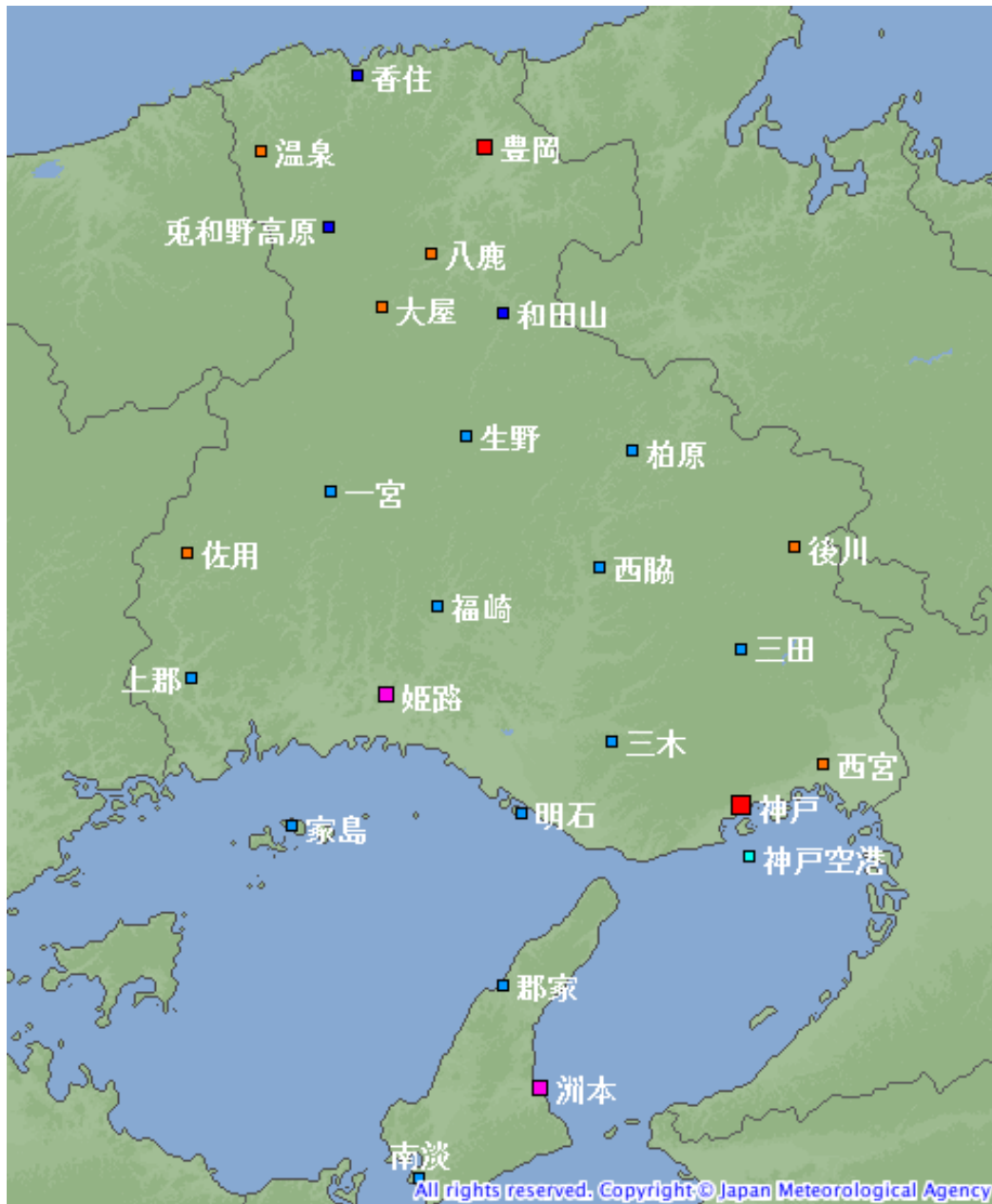
円山川（豊岡河川国道事務所・神戸海洋气象台 共同発表）

番号	発表時刻	標題
第1号	9月16日04時20分	円山川はん濫注意情報
第2号	9月16日14時40分	円山川はん濫注意情報解除

猪名川（猪名川河川事務所・大阪管区气象台 共同発表）

番号	発表時刻	標題
第1号	9月16日01時00分	猪名川はん濫注意情報
第2号	9月16日09時30分	猪名川はん濫注意情報解除

### 兵庫県内の地域気象観測所配置図



シンボル	観測所の種類	観測要素
■	気象台	気温・降水量・風向風速・日照時間・積雪深・湿度・気圧
■	測候所・特別地域気象観測所	気温・降水量・風向風速・日照時間・湿度・気圧
■	測候所・特別地域気象観測所	気温・降水量・風向風速・日照時間・積雪深・湿度・気圧
■	地域気象観測所(アメダス)	降水量
■	地域気象観測所(アメダス)	気温・降水量・風向風速
■	地域気象観測所(アメダス)	気温・降水量・風向風速・日照時間
■	地域気象観測所(アメダス)	気温・降水量・風向風速・日照時間・積雪深

(注) この資料は速報として取り急ぎまとめたもので、後日内容の一部訂正や追加をすることがあります。