

# 平成25年台風第18号に関する 山梨県気象速報

## 目次

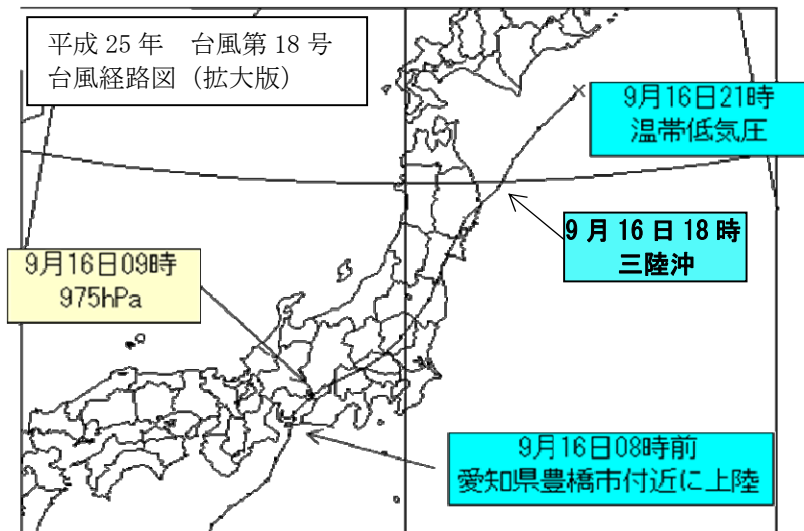
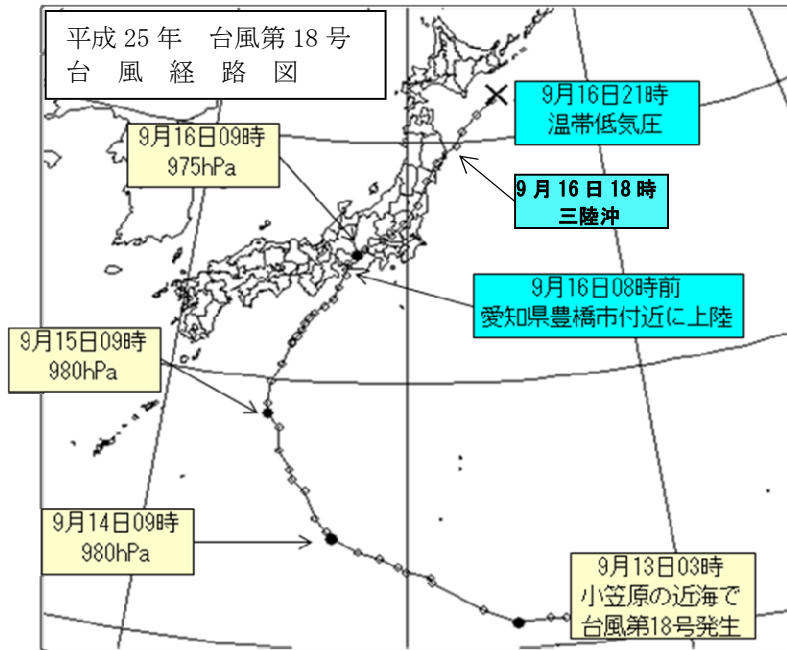
- 1 気象の状況
  - (1) 台風の状況
    - ・ 台風経路図、地上天気図、気象衛星赤外画像
  - (2) 降水の状況
    - ・ 降水分布
    - ・ レーダーエコー合成図
    - ・ 降水量表
  - (3) アメダスの降水量推移
    - ・ 主な地点の降水量時系列
  - (4) 風の状況
    - ・ 最大風速・風向と最大瞬間風速・風向
  - (5) 極値更新状況
- 2 主な被害等の状況
- 3 気象台の執った措置
  - (1) 警報・注意報の発表状況
  - (2) 府県気象情報等の発表状況
  - (3) 部外機関への説明会等

平成25年9月17日  
甲府地方気象台

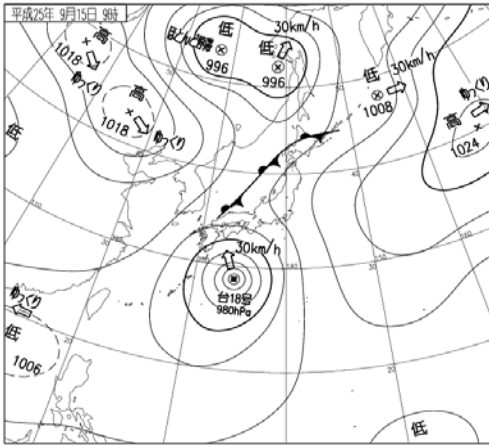
# 1 気象の状況

## (1) 台風の様況

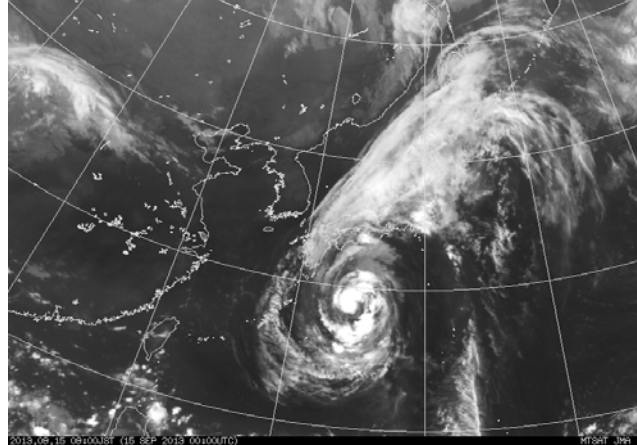
9月13日3時に小笠原の近海で発生した台風第18号は、日本の南海上を北西に進みながら14日21時に大型となり、15日夕方には四国の南海上に達した。その後、台風は進路を北東に変え、近畿地方や東海地方を暴風域に巻き込みながら東海道沖を北東に進み、16日8時前に愛知県豊橋市付近に上陸した。この台風は上陸後も勢力を維持したまま北上し、暴風域を伴って関東甲信地方を北東に進んだ後、東北地方南部を経て16日18時には三陸沖に達し、16日21時には温帯低気圧となった。



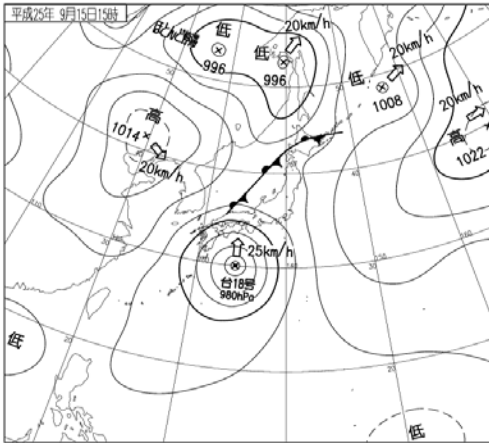
台風第18号の経路図 (日時、気圧)



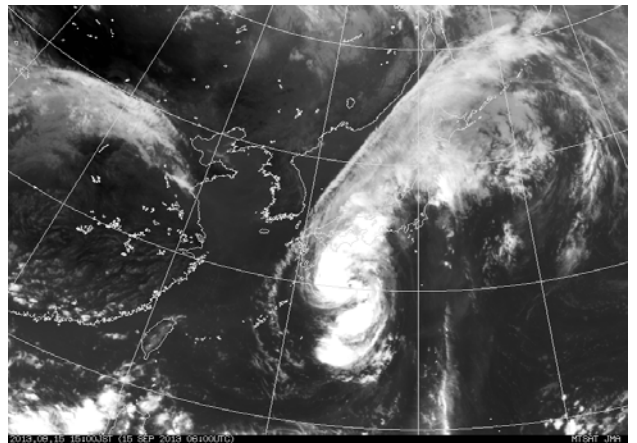
地上天気図 (9月15日09時)



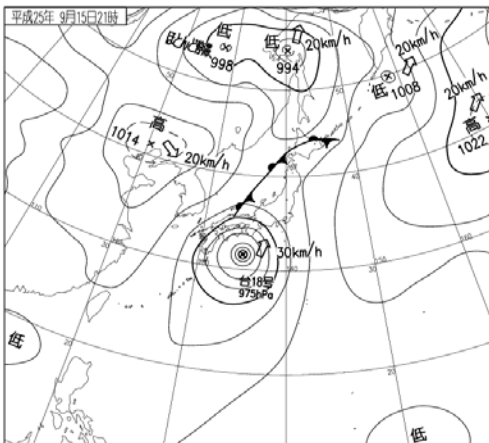
気象衛星赤外面像 (9月15日09時)



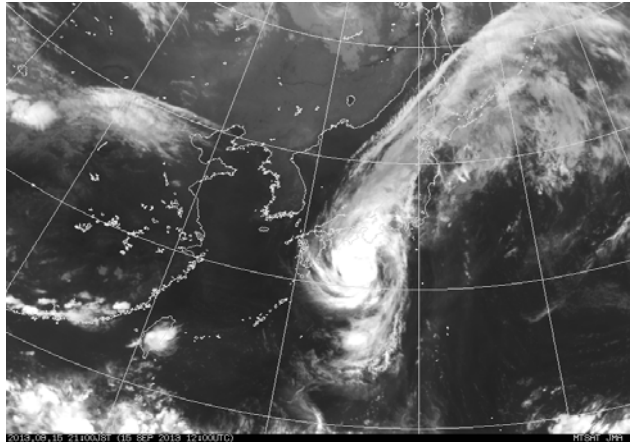
地上天気図 (9月15日15時)



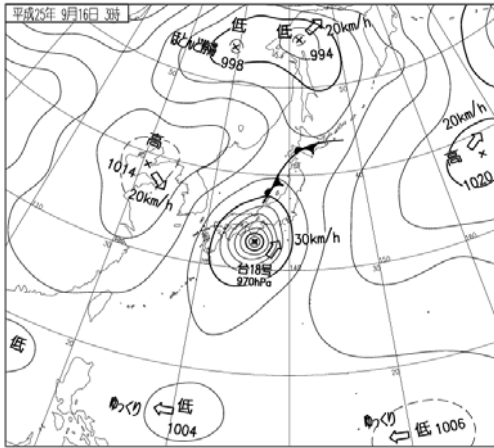
気象衛星赤外面像 (9月15日15時)



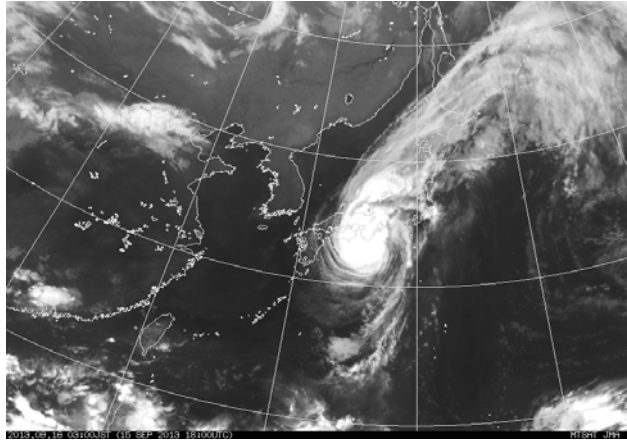
地上天気図 (9月15日21時)



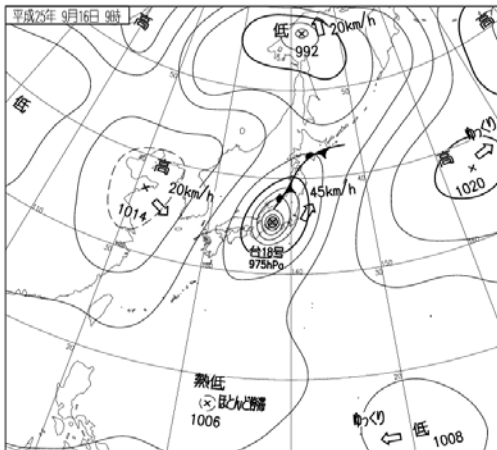
気象衛星赤外面像 (9月15日21時)



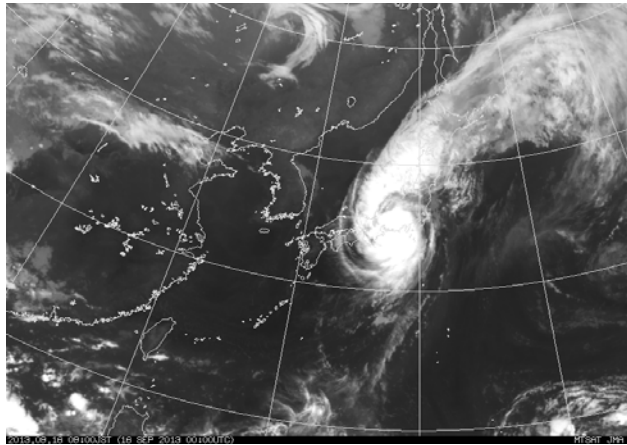
地上天気図 (9月16日03時)



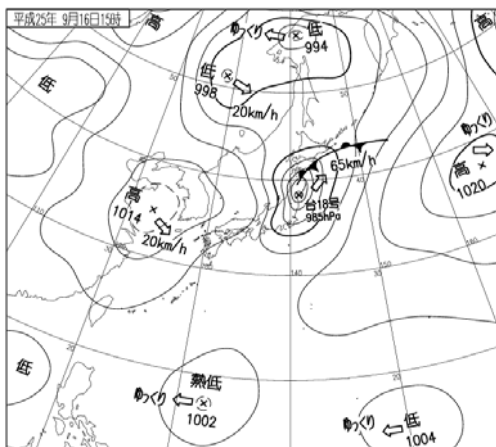
気象衛星赤外面像 (9月16日03時)



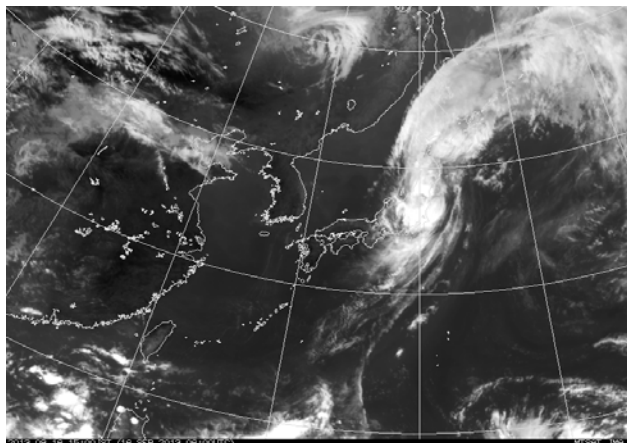
地上天気図 (9月16日09時)



気象衛星赤外面像 (9月16日09時)



地上天気図 (9月16日15時)

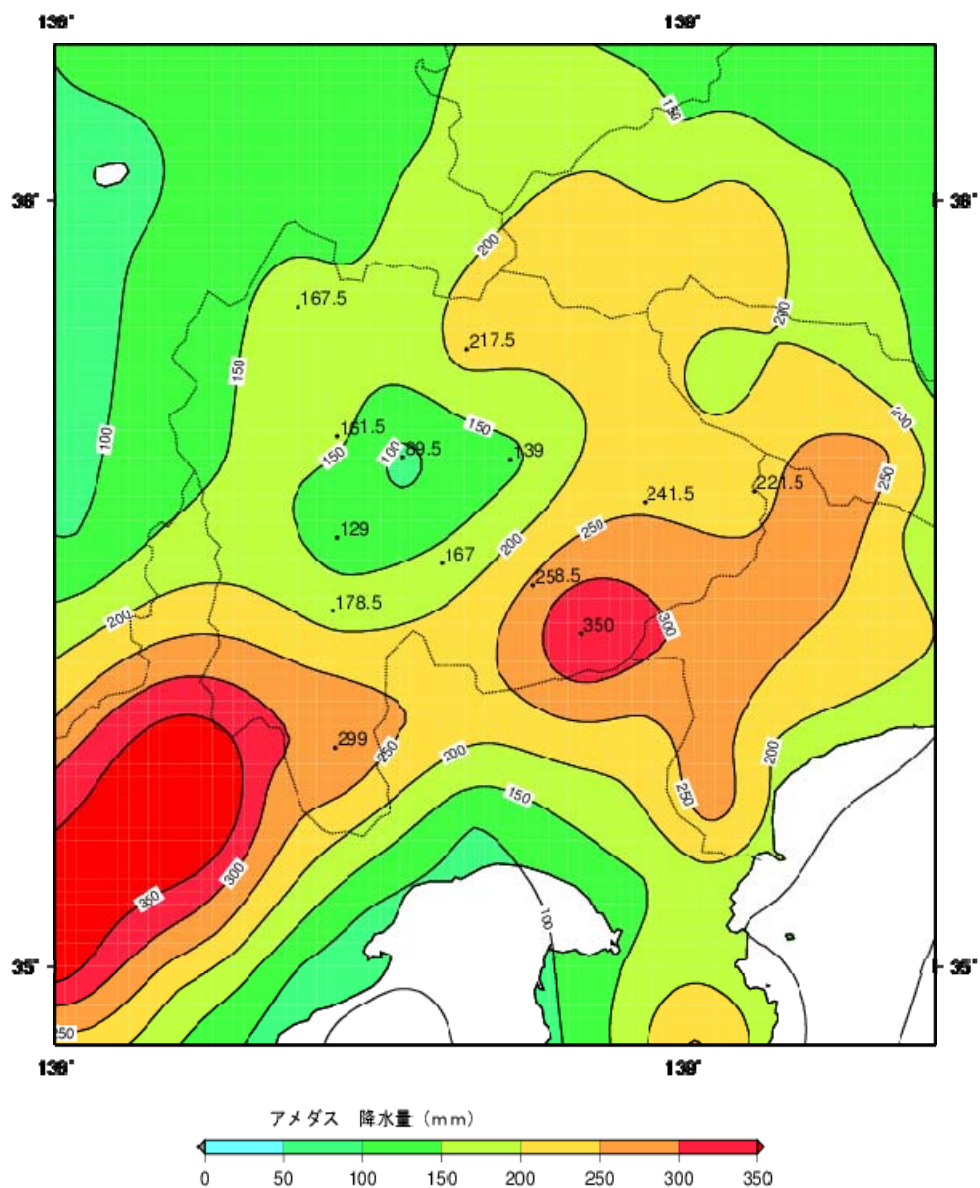


気象衛星赤外面像 (9月16日15時)

## (2) 降水の状況

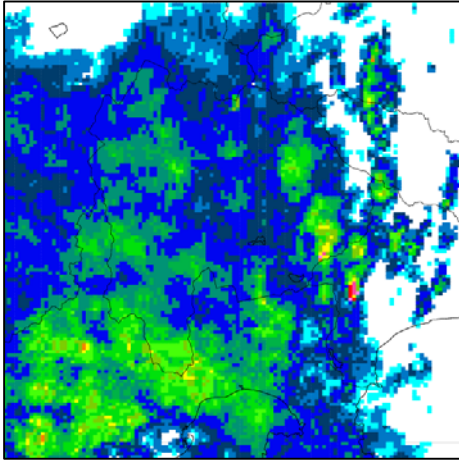
### ・ 降水分布

台風第 18 号の影響で、山梨県では 9 月 15 日 00 時～ 9 月 16 日 17 時までの総降水量が 300 ミリを超えたところがあり、山中湖村山中で 350.0 ミリ、南部町南部で 299.0 ミリを観測した。また、1 時間降水量は南部町南部で 44.5 ミリ (16 日 04 時 05 分)、山中湖村山中で 43.0 ミリ (16 日 07 時 30 分) を観測した。

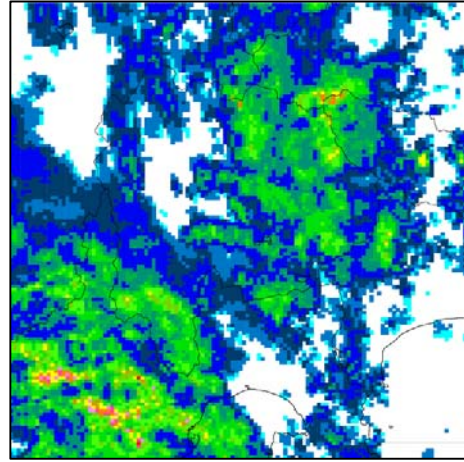


9 月 15 日 00 時から 9 月 16 日 17 時までの 41 時間積算降水量分布図

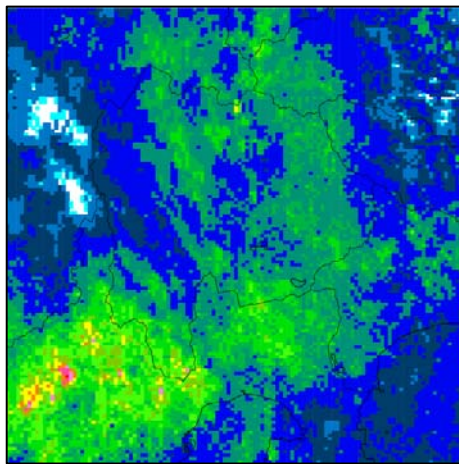
• レーダーエコー合成図 (9月16日 03時、06時、09時、12時)



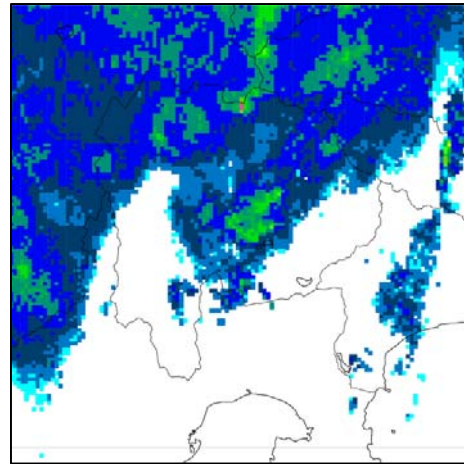
9月16日 03時



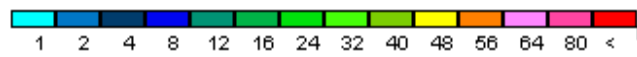
9月16日 06時



9月16日 09時



9月16日 12時



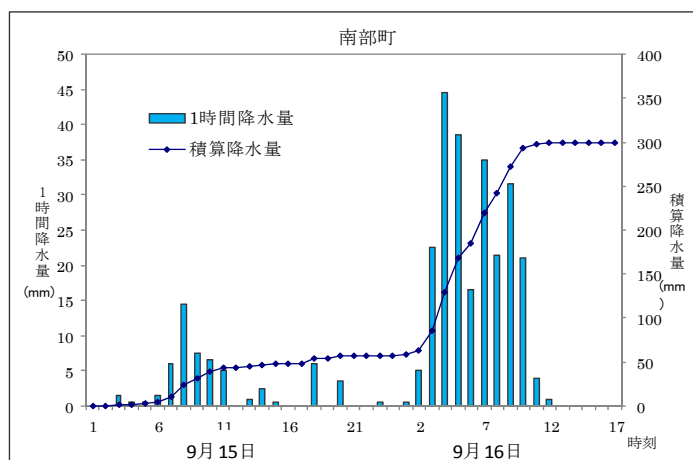
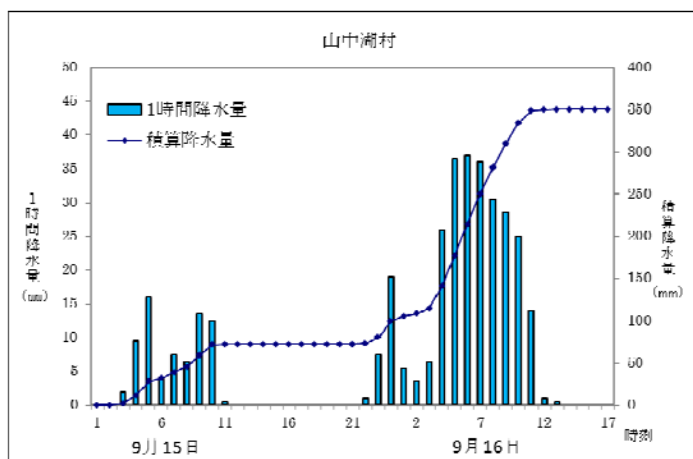
レーダーエコー強度 (mm/h)

・降水量表（9月15日00時～9月16日17時）

観測所名	総降水量 (ミリ)	日最大 1時間降水量(ミリ)		日最大 10分間降水量(ミリ)	
		最大	時分	最大	時分
大泉	167.5	26.5	16日11時35分	6.5	16日09時36分
乙女湖	217.5	30.0	16日05時17分	8.5	16日05時14分
葦崎	161.5	24.5	16日11時01分	6.0	16日09時28分
甲府	89.5	17.5	16日11時58分	5.0	16日11時11分
勝沼	139.0	24.0	16日09時08分	5.5	16日08時18分
大月	241.5	36.0	16日05時50分	10.0	16日05時25分
上野原	221.5	25.5	15日09時54分	8.5	15日09時44分
富士川	129.0	19.0	16日04時54分	5.5	16日09時18分
古関	167.0	26.0	16日09時39分	13.0	15日10時31分
切石	178.5	26.0	16日09時21分	8.5	16日09時14分
河口湖	258.5	30.5	16日05時00分	11.5	15日23時52分
山中	350.0	43.0	16日07時30分	10.0	16日06時47分
南部	299.0	44.5	16日04時05分	11.0	16日06時05分

(3) アメダスの降水量推移

・主な地点の降水量時系列（9月15日00時～16日17時）



(4) 風の状況

最大風速・風向と最大瞬間風速・風向（9月15日00時～9月16日17時まで）

観測所名	最大風速(m/s)			最大瞬間風速(m/s)		
	風速	風向	時分	最大	風向	時分
大泉	8.0	西北西	16日13時46分	17.4	東	16日09時56分
葦崎	12.2	北西	16日11時50分	20.9	西北西	16日11時48分
甲府	13.0	北北西	16日13時53分	23.8	南南東	16日09時24分
勝沼	8.3	南東	16日09時52分	18.5	東南東	16日09時23分
大月	6.5	南南西	16日12時32分	13.3	南西	16日12時23分
古関	10.6	北北東	16日09時02分	21.7	北北東	16日09時01分
切石	10.5	南南西	16日08時18分	21.9	南	16日08時12分
河口湖	13.0	南南東	16日09時36分	26.8	北西	16日12時13分
山中	8.0	南東	16日06時12分	20.1	東南東	16日05時31分
南部	11.8	南東	16日09時41分	20.8	東南東	16日10時00分

(5) 極値更新状況

- ・気象官署

9月の極値更新 なし

- ・アメダス

9月の極値更新

観測所名	要素名	更新値			従来値		統計開始年月
		値	更新月日	時分	値	従来年月日	
大泉	日降水量	145.0mm	9月16日		135mm	1983年9月28日	1976年9月
乙女湖	日降水量	190.0mm	9月16日		173.5mm	2011年9月21日	2009年9月
富士川	日降水量	99.5mm	9月16日		44.5mm	2013年9月4日	2013年9月
富士川	日最大1時間降水量	19.0mm	9月16日	04時54分	18.5mm	2013年9月5日	2013年9月
葦崎	日最大風向・風速	北西 12.2m/s	9月16日	11時50分	北西 10.7m/s	2011年9月21日	1978年9月
葦崎	日最大瞬間風向・風速	西北西 20.9m/s	9月16日	11時48分	北北西 17.0m/s	2011年9月21日	2008年9月



## 2 主な被害等の状況

(平成 25 年 9 月 17 日 2 時 40 分現在、山梨県防災危機管理課調べ)

- ・ 人的被害：骨折 1 名
- ・ 住家損傷：南部町 1 件、道志村 1 件
- ・ 河川：菅野川 右岸崩落  
万沢川 右岸崩落  
文殊川 護岸崩落
- ・ 道路(通行止め)：  
(高速道路)：中央道、東富士五湖道路、中部横断道 50km/h 規制  
(国道)：6 路線 10 箇所  
(県道)：32 路線 43 箇所  
(市町村道)：6 市町村 17 箇所
- ・ 鉄道：  
(JR 東日本) (16 日) 快速「いろどり山梨ぶどう号」上下線運休  
中央線 高尾～小淵沢間(上下線)運転見合わせ  
小海線 野辺山～清里間(上下線)運転見合わせ  
  
(JR 東海) (16 日) 身延線 西富士宮～身延間(上下線)運転見合わせ  
特急「ワイドビューふじかわ」(静岡～甲府間)上下線  
9 本運休  
  
(富士急行線) (16 日) 普通列車運転見合わせ  
ホリデー快速「富士山」上下線 4 本運休  
快速「山梨富士号」上下線運休
- ・ 停電：大月市約 500 軒、南アルプス市約 200 軒、北杜市約 1000 軒、  
早川町約 100 軒、富士川町約 100 軒、甲斐市約 100 軒、韮崎市約 100 軒、  
身延町約 300 軒
- ・ 避難の状況(自主避難)：早川町雨畑 1 世帯 1 名  
早川町薬袋 1 世帯 2 名  
南部町内船 1 世帯 5 名  
身延町養護老人ホーム 41 名  
(避難)：南部町万沢 1 世帯 3 名

### 3 気象台の執った措置

#### (1) 警報・注意報の発表状況（9月14日18時22分～9月17日02時36分）

発表時刻	警報・注意報	甲府市	富士吉田市	都留市	山梨市	大月市	韭崎市	南アルプス市	北杜市	甲斐市	笛吹市	上野原市	甲州市	中央市	市川三郷町	早川町	身延町	南部町	富士川町	昭和町	道志村	西桂町	忍野村	山中湖村	鳴沢村	富士河口湖町	小菅村	丹波山村
9/14 18:22	雷注意報	●	●	●	●	●	●	●	●	●	●	●	●	●	●	●	●	●	●	●	●	●	●	●	●	●	●	●
9/15 4:50	大雨注意報	浸	浸	浸	浸	浸	浸	浸	浸	浸	浸	浸	浸	浸	浸	浸	浸	浸	浸	浸	浸	浸	浸	浸	浸	浸	浸	
	雷注意報	●	●	●	●	●	●	●	●	●	●	●	●	●	●	●	●	●	●	●	●	●	●	●	●	●	●	●
	洪水注意報	●	●	●	●	●	●	●	●	●	●	●	●	●	●	●	●	●	●	●	●	●	●	●	●	●	●	●
9/15 17:25	大雨注意報	土	土	土	土	土	土	土	土	土	土	土	土	土	土	土	土	土	土	土	土	土	土	土	土	土	土	土
	雷注意報	○	○	○	○	○	○	○	○	○	○	○	○	○	○	○	○	○	○	○	○	○	○	○	○	○	○	○
	強風注意報	●	●	●	●	●	●	●	●	●	●	●	●	●	●	●	●	●	●	●	●	●	●	●	●	●	●	●
9/16 0:15	洪水注意報	○	○	○	○	○	○	○	○	○	○	○	○	○	○	○	○	○	○	○	○	○	○	○	○	○	○	○
	大雨警報	浸	土	土	浸	土	土	浸	浸	浸	浸	浸	浸	浸	浸	浸	浸	浸	浸	浸	浸	浸	浸	浸	浸	浸	浸	
	洪水警報	●	●	●	●	●	●	●	●	●	●	●	●	●	●	●	●	●	●	●	●	●	●	●	●	●	●	●
	雷注意報	○	○	○	○	○	○	○	○	○	○	○	○	○	○	○	○	○	○	○	○	○	○	○	○	○	○	○
9/16 4:22	強風注意報	○	○	○	○	○	○	○	○	○	○	○	○	○	○	○	○	○	○	○	○	○	○	○	○	○	○	○
	大雨警報	浸	土	土	浸	土	土	浸	浸	浸	浸	浸	浸	浸	浸	浸	浸	浸	浸	浸	浸	浸	浸	浸	浸	浸	浸	
	洪水警報	○	○	○	○	○	○	○	○	○	○	○	○	○	○	○	○	○	○	○	○	○	○	○	○	○	○	○
	雷注意報	○	○	○	○	○	○	○	○	○	○	○	○	○	○	○	○	○	○	○	○	○	○	○	○	○	○	○
9/16 7:58	強風注意報	○	○	○	○	○	○	○	○	○	○	○	○	○	○	○	○	○	○	○	○	○	○	○	○	○	○	○
	大雨警報	土	土	土	土	土	土	土	土	土	土	土	土	土	土	土	土	土	土	土	土	土	土	土	土	土	土	土
	洪水警報	○	○	○	○	○	○	○	○	○	○	○	○	○	○	○	○	○	○	○	○	○	○	○	○	○	○	○
	雷注意報	○	○	○	○	○	○	○	○	○	○	○	○	○	○	○	○	○	○	○	○	○	○	○	○	○	○	○
9/16 13:56	強風注意報	○	○	○	○	○	○	○	○	○	○	○	○	○	○	○	○	○	○	○	○	○	○	○	○	○	○	○
	大雨警報	土	土	土	土	土	土	土	土	土	土	土	土	土	土	土	土	土	土	土	土	土	土	土	土	土	土	土
	洪水警報	○	○	○	○	○	○	○	○	○	○	○	○	○	○	○	○	○	○	○	○	○	○	○	○	○	○	○
	雷注意報	○	○	○	○	○	○	○	○	○	○	○	○	○	○	○	○	○	○	○	○	○	○	○	○	○	○	○
9/16 15:57	強風注意報	○	○	○	○	○	○	○	○	○	○	○	○	○	○	○	○	○	○	○	○	○	○	○	○	○	○	○
	大雨注意報	土	土	土	土	土	土	土	土	土	土	土	土	土	土	土	土	土	土	土	土	土	土	土	土	土	土	土
	洪水注意報	○	○	○	○	○	○	○	○	○	○	○	○	○	○	○	○	○	○	○	○	○	○	○	○	○	○	○
	雷注意報	○	○	○	○	○	○	○	○	○	○	○	○	○	○	○	○	○	○	○	○	○	○	○	○	○	○	○
9/16 18:18	強風注意報	○	○	○	○	○	○	○	○	○	○	○	○	○	○	○	○	○	○	○	○	○	○	○	○	○	○	○
	大雨注意報	解	土	土	解	土	解	解	解	解	解	解	解	解	解	土	土	土	解	土	土	土	土	土	土	土	土	土
	洪水注意報	○	○	○	○	○	○	○	○	○	○	○	○	○	○	○	○	○	○	○	○	○	○	○	○	○	○	○
9/16 21:22	強風注意報	○	○	○	○	○	○	○	○	○	○	○	○	○	○	○	○	○	○	○	○	○	○	○	○	○	○	○
	大雨注意報	解	解	解	解	解	解	解	解	解	解	解	解	解	解	解	解	解	解	解	解	解	解	解	解	解	解	解
	洪水注意報	○	○	○	○	○	○	○	○	○	○	○	○	○	○	○	○	○	○	○	○	○	○	○	○	○	○	○
9/17 2:36	洪水注意報	○	○	○	○	○	○	○	○	○	○	○	○	○	○	○	○	○	○	○	○	○	○	○	○	○	○	○

記号の説明 ●：発表 ▼：警報から注意報 ○：継続 解：解除  
 浸：浸水害 土：土砂災害 土浸：土砂災害、浸水害 斜体字：発表

(2) 府県気象情報等の発表状況

○山梨県気象情報（甲府地方気象台発表）

発表日時	情報の種類
平成25年9月13日16時26分	平成25年台風第18号に関する山梨県気象情報第1号
平成25年9月14日17時07分	平成25年台風第18号に関する山梨県気象情報第2号
平成25年9月15日06時22分	平成25年台風第18号に関する山梨県気象情報第3号
平成25年9月15日11時37分	平成25年台風第18号に関する山梨県気象情報第4号
平成25年9月15日15時54分	平成25年台風第18号に関する山梨県気象情報第5号
平成25年9月15日17時32分	平成25年台風第18号に関する山梨県気象情報第6号
平成25年9月16日01時08分	平成25年台風第18号に関する山梨県気象情報第7号
平成25年9月16日05時27分	平成25年台風第18号に関する山梨県気象情報第8号
平成25年9月16日07時55分	平成25年台風第18号に関する山梨県気象情報第9号 （上陸情報）
平成25年9月16日11時43分	平成25年台風第18号に関する山梨県気象情報第10号
平成25年9月16日15時05分	平成25年台風第18号に関する山梨県気象情報第11号
平成25年9月16日17時16分	平成25年台風第18号に関する山梨県気象情報第12号

○竜巻注意情報（甲府地方気象台発表）

情報番号	発表日時	有効期間
第1号	平成25年9月15日08時09分	15日09時20分まで
第2号	平成25年9月15日10時26分	15日11時40分まで
第1号	平成25年9月16日04時40分	16日05時50分まで
第2号	平成25年9月16日05時35分	16日06時50分まで
第3号	平成25年9月16日06時30分	16日07時40分まで
第4号	平成25年9月16日07時30分	16日08時40分まで
第5号	平成25年9月16日08時26分	16日09時40分まで
第6号	平成25年9月16日09時25分	16日10時40分まで
第7号	平成25年9月16日10時20分	16日11時30分まで

○土砂災害警戒情報（山梨県・甲府地方気象台共同発表）

情報番号	発表日時	警戒対象地域	警戒解除地域
第1号	平成25年9月16日04時00分	富士吉田市*、都留市*、 早川町*、忍野村*	
第2号	平成25年9月16日05時05分	富士吉田市、都留市、早川町、 南部町*、道志村*、忍野村、 山中湖村*、富士河口湖町*	

第3号	平成25年9月16日05時45分	富士吉田市、都留市、早川町、南部町、富士川町*、道志村、忍野村、山中湖村、富士河口湖町	
第4号	平成25年9月16日06時05分	富士吉田市、都留市、大月市*、南アルプス市*、早川町、南部町、富士川町、道志村、忍野村、山中湖村、富士河口湖町	
第5号	平成25年9月16日06時35分	富士吉田市、都留市、大月市、南アルプス市、早川町、南部町、富士川町、道志村、忍野村、山中湖村、鳴沢村*、富士河口湖町	
第6号	平成25年9月16日07時05分	富士吉田市、都留市、大月市、南アルプス市、上野原市*、早川町、南部町、富士川町、道志村、西桂町*、忍野村、山中湖村、鳴沢村、富士河口湖町	
第7号	平成25年9月16日07時20分	富士吉田市、都留市、大月市、南アルプス市、上野原市、早川町、身延町*、南部町、富士川町、道志村、西桂町、忍野村、山中湖村、鳴沢村、富士河口湖町	
第8号	平成25年9月16日10時40分	富士吉田市、都留市、山梨市*、大月市、南アルプス市、上野原市、早川町、身延町、南部町、富士川町、道志村、西桂町、忍野村、山中湖村、鳴沢村、富士河口湖町	
第9号	平成25年9月16日13時40分		富士吉田市、都留市、山梨市、大月市、南アルプス市、上野原市、早川町、身延町、南部町、富士川町、道志村、西桂町、忍野村、山中湖村、鳴沢村、富士河口湖町

\*は新たに警戒対象となった市町村を示します。

○指定河川洪水予報【富士川（釜無川を含む）】

（甲府河川国道事務所・甲府地方気象台・静岡地方気象台 共同発表）

情報番号	発表日時	種類
第1号	平成25年9月16日12時20分	はん濫注意情報
第2号	平成25年9月16日18時30分	解除

（3）部外機関への説明会等

- ・9月13日16時00分から防災情報山梨県連絡会会員向けに台風説明会を実施  
（開催場所：甲府地方気象台防災連絡室）

注：この資料は速報としてまとめた暫定値です。台風の経路や観測実況等については事後の調査で修正される場合があります。

本件お問い合わせ先  
甲府地方気象台防災業務課  
電話：055-222-9101