

平成25年（2013年）9月 台風第18号に関する群馬県気象速報

目 次

- 1 資料作成の目的
- 2 気象状況
- 3 観測資料（台風経路図・地上天気図・気象衛星画像・総降水量分布図等）
- 4 気象台が執った措置（注意報・警報、気象情報等の発表状況）
- 5 県内の被害状況（群馬県総務部危機管理室の提供資料）

平成25年9月18日

（注）この資料は、速報として取り急ぎまとめたもので後日内容の一部訂正や追加をすることがあります。

前 橋 地 方 気 象 台

1 資料作成の目的

台風第 18 号は、9 月 16 日 8 時前に愛知県豊橋市付近に上陸し、その後も勢力を維持したまま北東に進み、16 日昼前に埼玉県北部から群馬県南東部を経て栃木県へと足早に通過しました。このため、県内は大荒れの天気となり、みどり市や桐生市、太田市で突風による被害が発生し、家屋が一部損壊し負傷者が出た他、各地で強風による停電や倒木、大雨による浸水害や土砂災害などが発生しました。また、鉄道や高速道路など交通機関にも大きな影響がありました。

このときの気象状況をとりとめる目的で本資料を作成しています。

なお、本資料は 9 月 17 日 19 時 00 分現在のものです。

2 気象状況

9 月 13 日 03 時に小笠原の近海で発生した台風第 18 号は、日本の南海上を北西に進みながら 14 日 09 時に大型となり、15 日夕方には四国の南海上に達しました。その後、台風は進路を北東に変え、16 日 08 時前に愛知県豊橋市付近に上陸しました。この台風は上陸後も勢力を維持したまま北上、関東地方を北東に進んだ後、東北地方南部を経て 16 日 18 時には三陸沖に達しました。

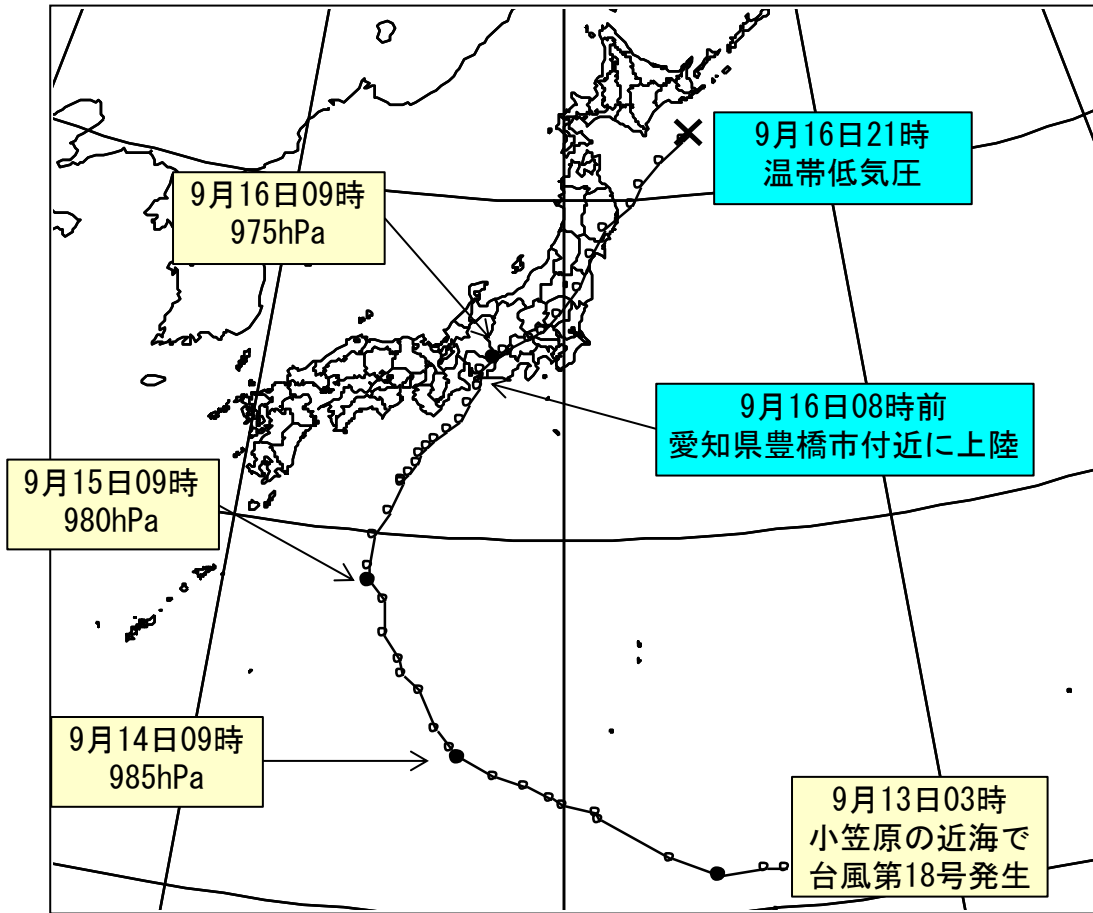
群馬県では、15 日 03 時頃から雨が降り始め、16 日 17 時にかけて断続的に降り、16 日昼前から昼過ぎにかけて大雨となりました。また、16 日昼前から 16 日夜遅くにかけて、やや強い風が吹きました。

雨の降り始めた 15 日 03 時から雨の降り終わる 16 日 17 時までの降水量は、前橋で 119.5 ミリを観測しました。アメダスの観測では、榛名山（高崎市）で 246.0 ミリ、神流で 179.5 ミリ、西野牧（下仁田町）で 155.0 ミリ、みなかみで 146.5 ミリを観測しました。

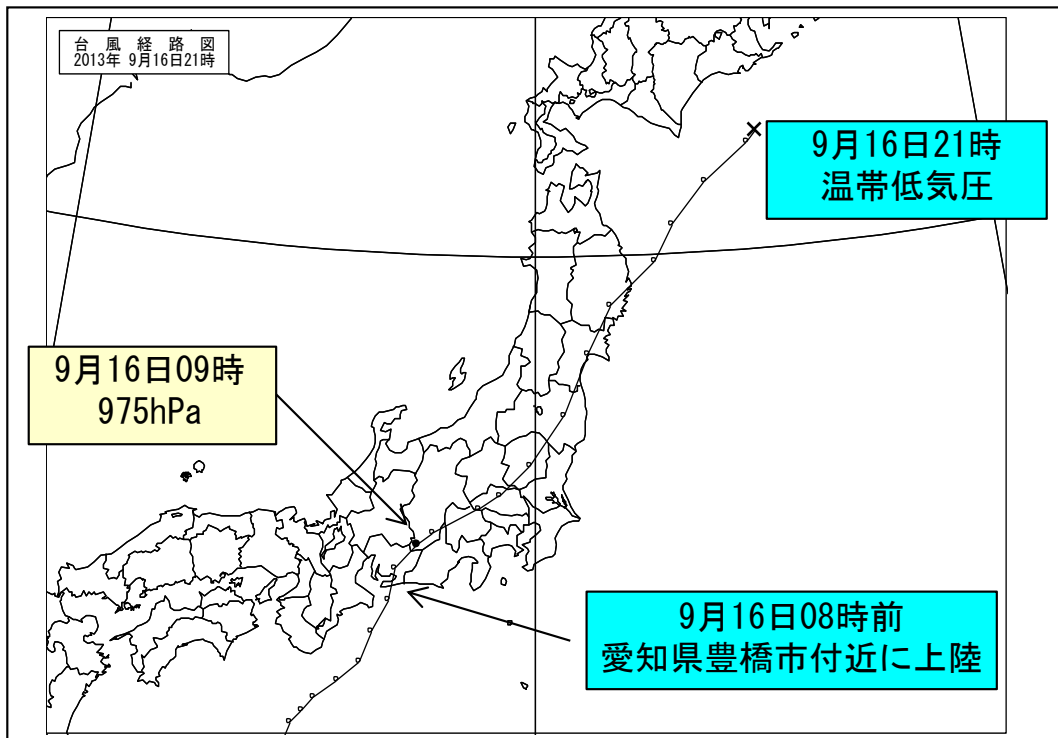
風は、前橋で 16 日 06 時 12 分、最大風速 13.1 メートル（東）、最大瞬間風速は同日 05 時 33 分、23.1 メートル（東）を観測しました。アメダスの観測では沼田で 16 日 09 時 07 分に最大風速 12.1 メートル（南東）、同日 07 時 37 分、最大瞬間風速 23.3 メートル（南南東）、館林で 16 日 19 時 25 分に最大風速 11.1 メートル（西北西）、同日 12 時 01 分、最大瞬間風速 21.9 メートル（南南東）、伊勢崎で 06 時 02 分に最大風速 10.4 メートル（東）、同日 08 時 56 分、最大瞬間風速 19.7 メートル（東南東）を観測しました。

3 観測資料（台風経路図・位置表・地上天気図・気象衛星画像・総降水量分布図等）

(1) 台風経路図



台風経路図（日時、中心気圧 (hpa)）



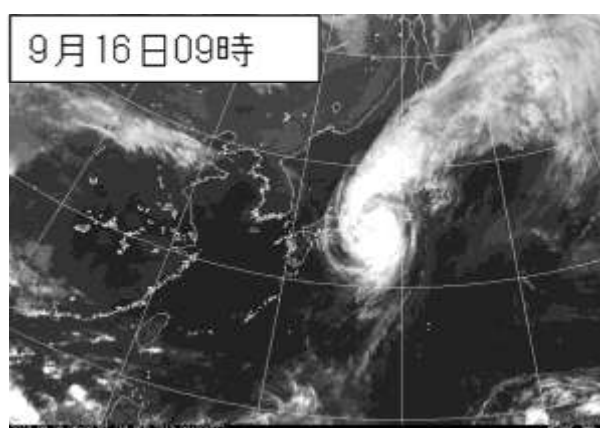
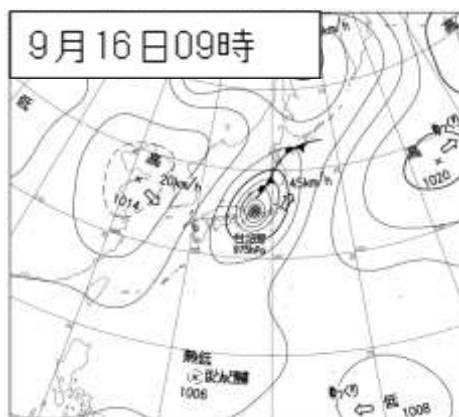
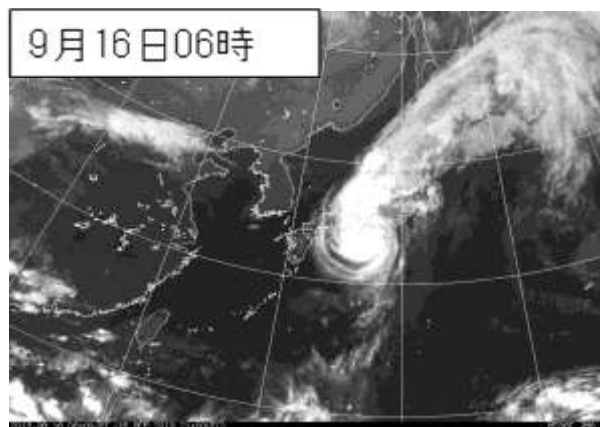
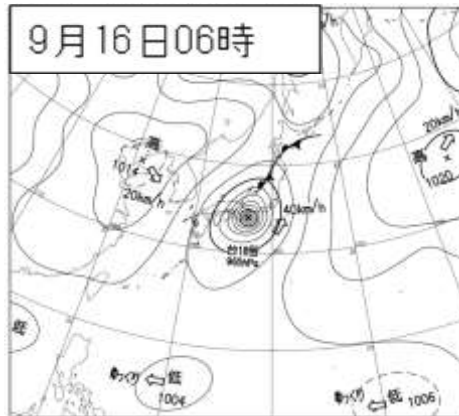
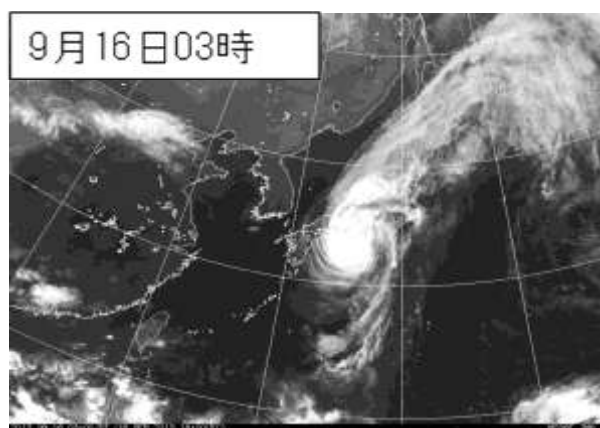
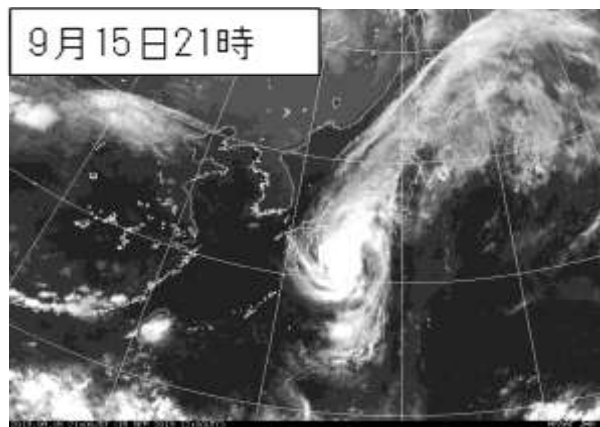
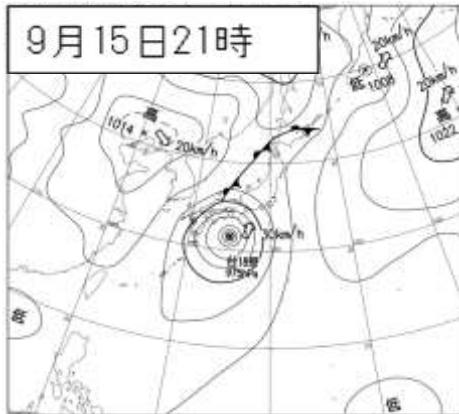
台風経路図（日本拡大図）

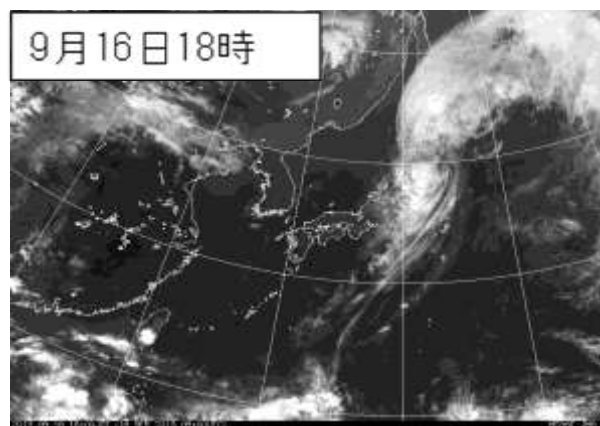
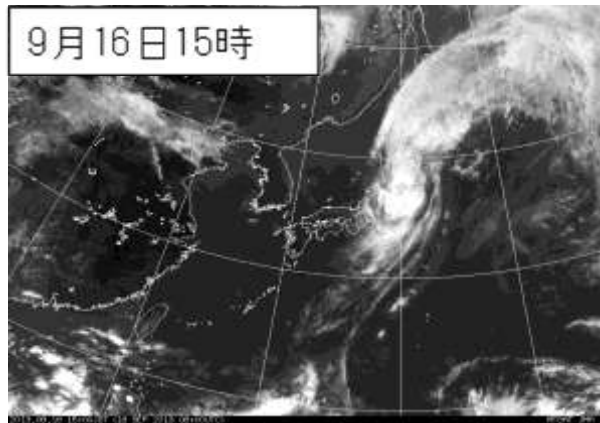
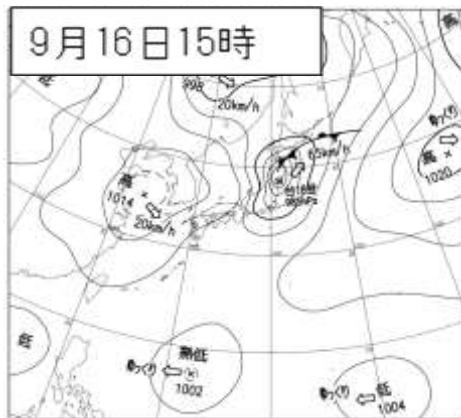
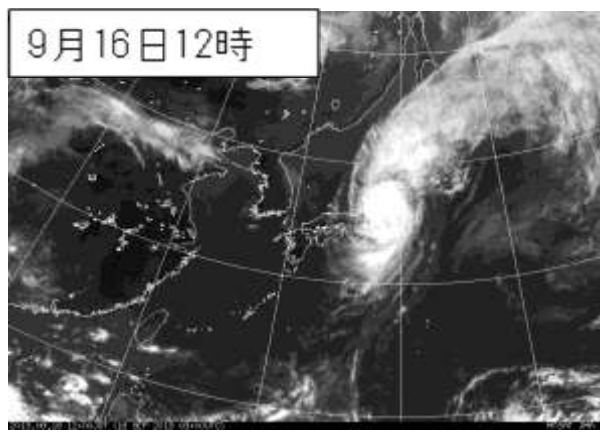
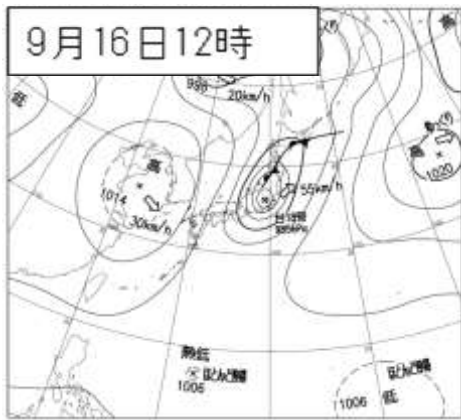
(2) 台風位置表 (平成 25 年台風第 18 号)

9 月 11 日 9 時 ~ 9 月 16 日 21 時

月日時			中心位置		中心気圧 (hPa)	最大風速 (m/s)	進行方向・速度 (km/h)		暴風半径 (km)			強風半径 (km)			大きさ	強さ	
月	日	時	北緯	東経													
9	11	9	19.0	150.0	1010	15	西北西	ゆっくり								熱帯低気圧	
9	11	12	19.1	149.8	1010	15	西北西	ゆっくり								熱帯低気圧	
9	11	15	19.3	149.0	1008	15	西北西	15								熱帯低気圧	
9	11	18	19.3	148.8	1010	15	西	10								熱帯低気圧	
9	11	21	19.5	148.5	1010	15	西北西	10								熱帯低気圧	
9	12	0	19.6	148.3	1010	15	西北西	10								熱帯低気圧	
9	12	3	19.7	148.1	1008	15	西北西	10								熱帯低気圧	
9	12	6	19.8	147.9	1008	15	西北西	10								熱帯低気圧	
9	12	9	20.2	147.3	1010	15	西北西	10								熱帯低気圧	
9	12	12	20.6	147.2	1010	15	北西	15								熱帯低気圧	
9	12	15	21.2	146.4	1008	15	北西	15								熱帯低気圧	
9	12	18	21.3	146.2	1008	15	北西	15								熱帯低気圧	
9	12	21	21.3	146.2	1008	15	北西	15								熱帯低気圧	
9	13	0	21.3	146.2	1008	15	北西	15								熱帯低気圧	
9	13	3	21.0	145.7	1000	18	西北西	15				全域	280				
9	13	6	21.1	145.2	1000	18	西北西	15				全域	280				
9	13	9	21.0	144.0	1000	18	西北西	15				全域	280				
9	13	12	21.5	142.8	998	18	西	20				全域	330				
9	13	15	22.5	141.0	994	18	西北西	30				全域	330				
9	13	18	22.7	140.9	994	18	西北西	30				北東側	440	南西側	330		
9	13	21	22.9	140.0	994	18	西北西	30				北東側	440	南西側	330		
9	14	0	23.1	139.7	992	20	西北西	25				北東側	560	南西側	390		
9	14	3	23.4	139.0	990	20	西北西	20				北東側	560	南西側	390		
9	14	6	23.6	138.2	990	20	西北西	20				北東側	560	南西側	390		
9	14	9	24.1	137.2	985	25	西北西	25				北東側	650	南西側	370	大型	
9	14	12	24.3	137.0	985	25	西北西	25				北東側	650	南西側	370	大型	
9	14	15	24.8	136.5	985	25	西北西	25				北東側	650	南西側	370	大型	
9	14	18	25.8	136.0	985	25	北西	25				北東側	650	南西側	370	大型	
9	14	21	26.2	135.5	985	25	北西	25				北東側	650	南西側	370	大型	
9	15	0	26.6	135.4	985	25	北北西	25				北東側	650	南西側	370	大型	
9	15	3	27.3	134.9	985	23	北北西	20				東側	650	西側	460	大型	
9	15	6	28.2	134.8	985	23	北北西	25				東側	650	西側	460	大型	
9	15	9	28.7	134.3	980	25	北北西	30				東側	650	西側	460	大型	
9	15	12	29.1	134.2	980	25	北北西	30				東側	650	西側	460	大型	
9	15	15	30.0	134.3	980	25	北	25				東側	650	西側	460	大型	
9	15	18	30.7	134.7	975	30	北	25	全域	90	90	東側	650	西側	460	大型	
9	15	21	31.5	135.0	975	30	北北東	30	全域	90	90	東側	650	西側	460	大型	
9	16	0	32.1	135.4	975	30	北北東	30	全域	90	90	東側	650	西側	460	大型	
9	16	3	32.8	135.9	970	30	北北東	30	全域	90	90	東側	650	西側	460	大型	
9	16	6	33.9	136.9	965	30	北北東	40	南東側	110	北西側	70	南東側	650	北西側	460	大型
9	16	9	35.3	137.7	975	30	北北東	45	南東側	170	北西側	110	南東側	650	北西側	460	大型
9	16	12	36.1	139.3	985	25	北東	55				南東側	650	北西側	460	大型	
9	16	15	38.4	141.1	985	25	北東	65				南東側	650	北西側	460	大型	
9	16	18	40.5	143.0	985	25	北東	70				南東側	650	北西側	460	大型	
9	16	21	42.0	145.0	980	30	北東	75								温帯低気圧	

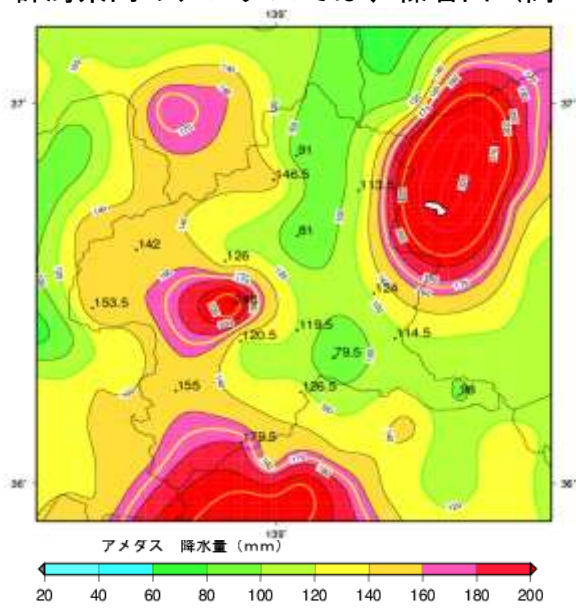
(3) 地上天気図・気象衛星画像





(4) 総降水量分布図 (9月15日0時~9月16日17時)

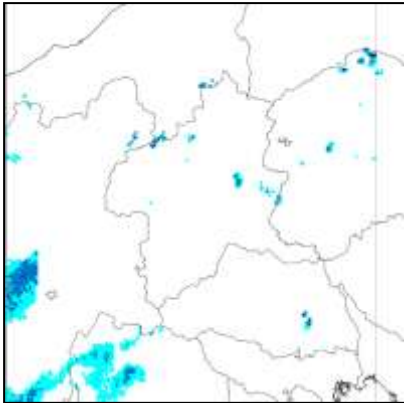
群馬県内のアメダスでは、榛名山(高崎市)の総降水量246.0ミリが最大でした。



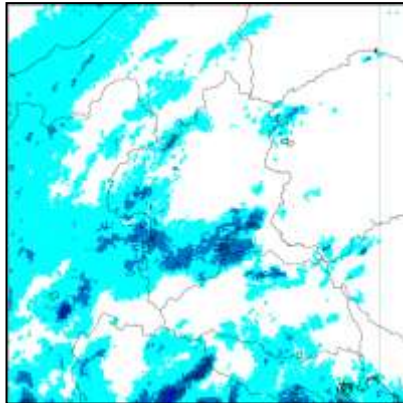
右図は群馬県地域気象観測所配置図
地形データはUSGSのGTOPO30を使用

(5) レーダーエコー合成図

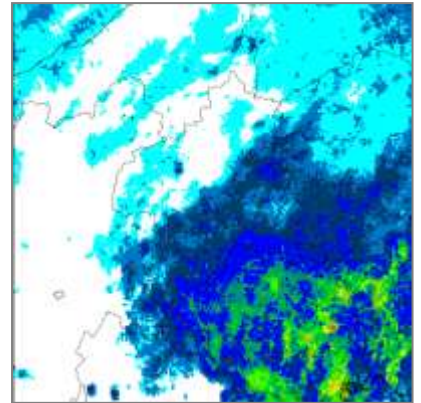
9月15日00時00分 ~ 9月16日15時00分



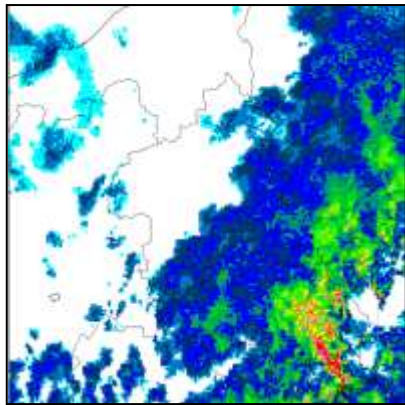
9月15日00時00分



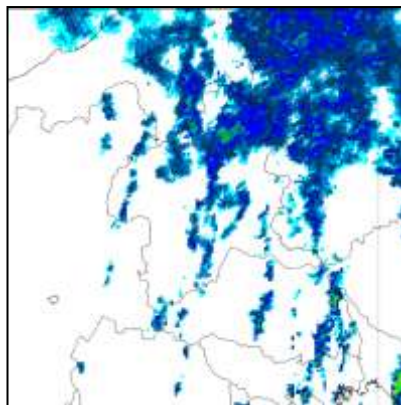
9月15日03時00分



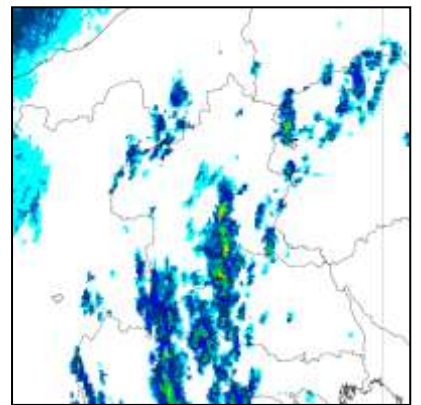
9月15日06時00分



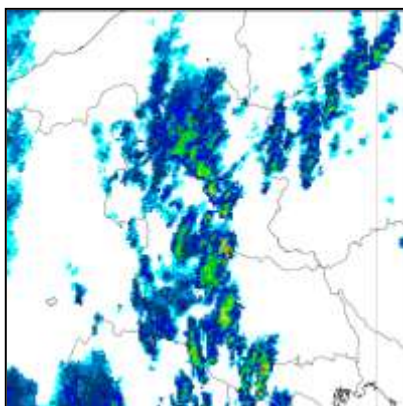
9月15日09時00分



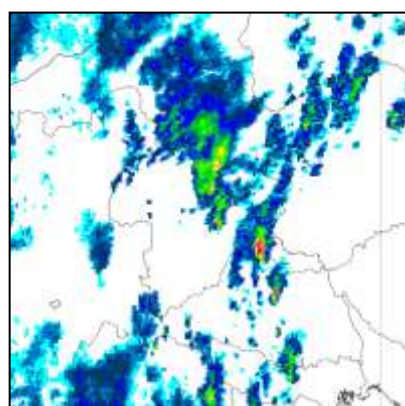
9月15日12時00分



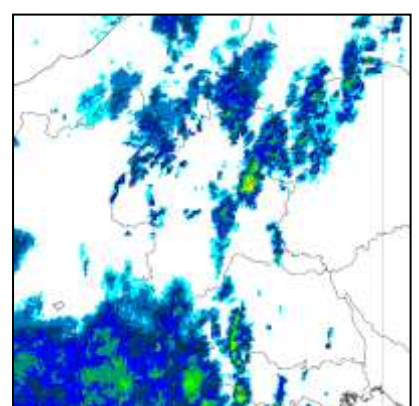
9月16日00時00分



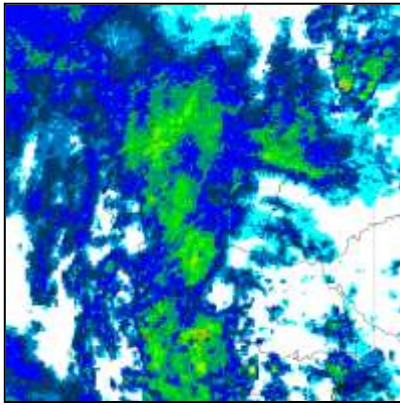
9月16日01時00分



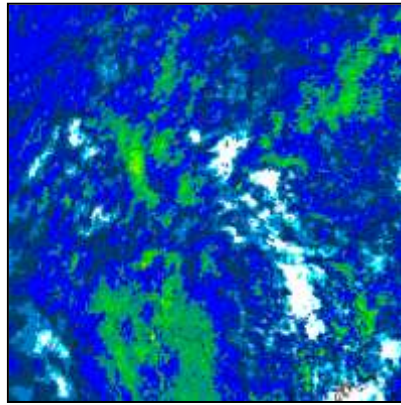
9月16日02時00分



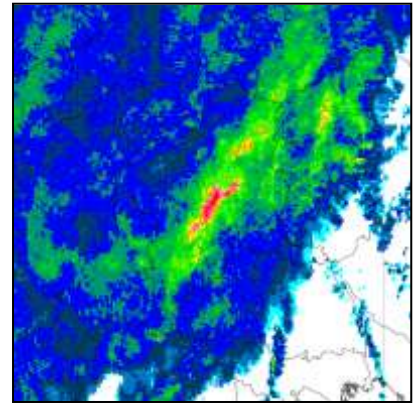
9月16日03時00分



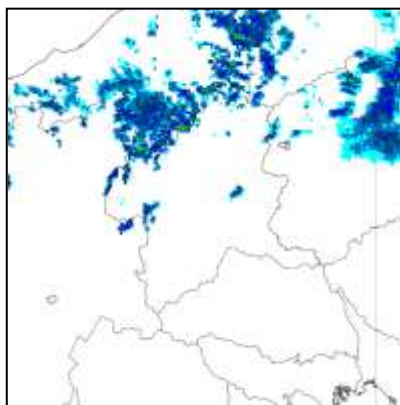
9月16日06時00分



9月16日09時00分

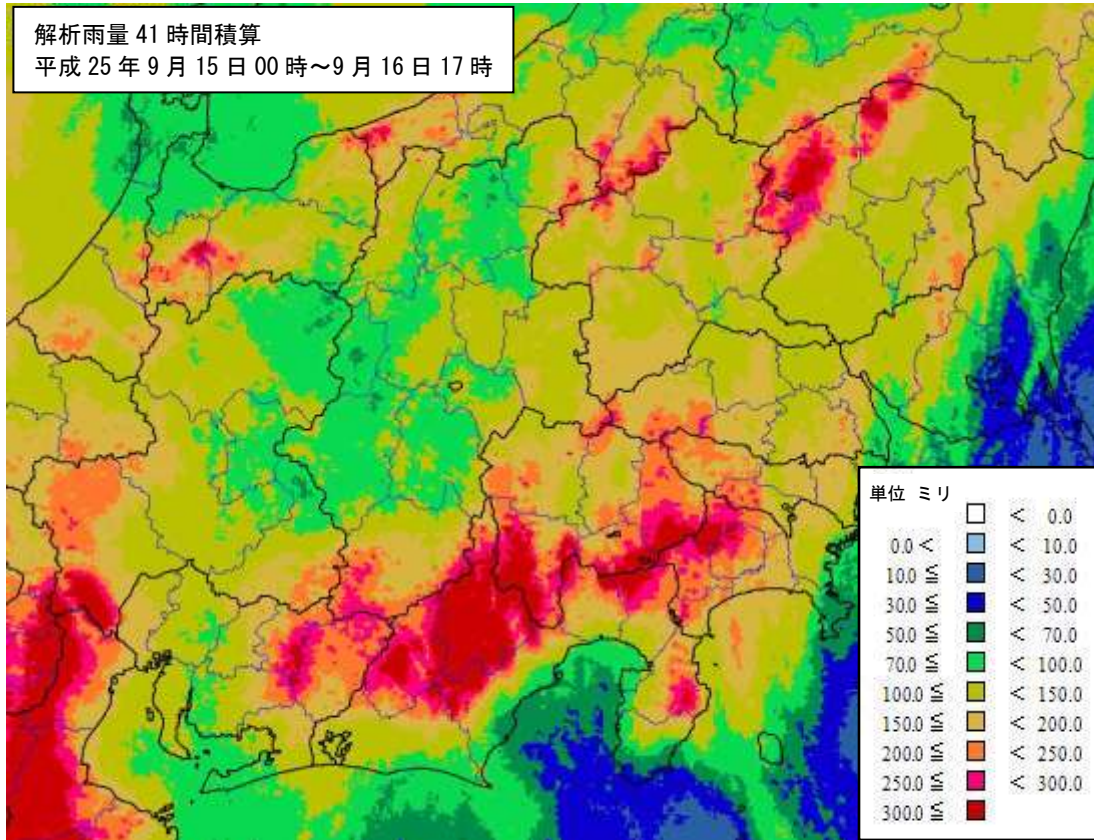


9月16日12時00分



9月16日15時00分

(6) 解析雨量(41時間積算)



注：解析雨量とは、気象レーダとアメダス等の地上の雨量計を組み合わせ、1km四方ごとに過去1時間雨量分布を解析したものです。

(7) アメダス降水量表 (期間：9月15日04時から9月16日17時)

観測所名	15日 日合計	日最大 1時間降水量		日最大 10分間降水量		16日 日合計	日最大 1時間降水量		日最大 10分間降水量	
		最大	時分	最大	時分		最大	時分	最大	時分
藤原	7.0	3.0	1153	1.0	1128	84.0	28.0	1213	8.5	1125
みなかみ	6.0	2.0	1210	1.0	1120	140.5	32.0	1202	11.5	1126
片品	30.0	11.0	1142	4.0	2234	83.5	31.5	1230	11.0	1207
草津	13.5	6.5	1134	2.0	1114	128.5	38.0	1106	15.0	1057
沼田	21.0	8.0	1212	2.5	1211	60.0	39.5	1214	11.0	1153
中之条	9.0	4.0	1037	2.0	0947	117.0	28.0	1211	12.5	1135
田代	15.0	6.0	1119	2.5	1049	138.5	53.5	1112	13.5	1057
榛名山	21.0	8.0	0704	3.5	1137	225.0	46.0	1203	17.5	1152
前橋	35.0	9.0	1114	8.5	2400	84.5	28.5	1224	12.0	1216
黒保根	52.5	16.0	2252	11.5	2211	71.5	28.5	1239	11.0	1235
桐生	59.0	17.5	1025	5.0	0951	55.5	21.0	1259	11.5	1250
上里見	19.5	6.0	1131	2.0	1134	101.0	27.0	1212	12.5	1202
伊勢崎	34.5	12.0	1056	3.5	1039	45.0	23.0	1240	12.5	1227
西野牧	10.0	3.5	1012	1.5	0943	145.0	49.5	1156	13.0	1130
藤岡	37.0	11.0	0704	2.5	0641	89.5	35.0	1254	17.0	1223
館林	73.0	26.0	1003	7.5	0939	25.0	8.0	0940	3.5	0929
神流	37.0	14.5	1106	4.0	1017	142.5	23.5	0603	6.0	0558

(8) アメダス日最大風速及び最大瞬間風速と風向表

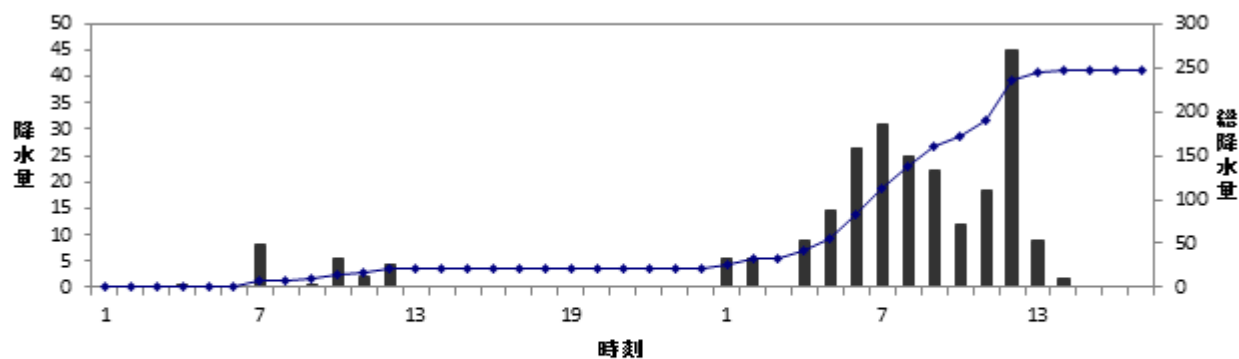
観測所名		15日		15日		16日		16日	
		日最大 風向 /風速	時分	日最大 瞬間風向 /風速	時分	日最大 風向 /風速	時分	日最大 瞬間風向 /風速	時分
藤原	風向	SSE		SSW		SSE		SE	
	風速	1.7	0250	4.7	0302	2.8	0647	9.1	0854
みなかみ	風向	WNW		W		WNW		S	
	風速	5.3	0118	8.6	0059	4.5	0710	13.4	1607
草津	風向	NNW		S		N		NW	
	風速	0.9	1009	2.7	2331	8.5	1405	18.7	1230
沼田	風向	S		SSE		SE		SSE	
	風速	3.8	1658	5.7	1652	12.1	0907	23.3	0737
中之条	風向	SSE		SSE		ESE		ESE	
	風速	3.8	1517	6.1	1508	8.7	0705	24.0	0702
田代	風向	ENE		E		W		W	
	風速	3.8	2359	6.2	2334	6.8	1355	17.6	1353
前橋	風向	E		E		E		E	
	風速	3.4	0103	6.2	2224	13.1	0612	23.1	0533
桐生	風向	WSW		SW		E		E	
	風速	2.5	2245	5.2	2155	8.5	0542	16.4	0555
上里見	風向	SSW		SSW		E		ENE	
	風速	2.3	1127	6.0	1123	6.9	0630	14.8	1035
伊勢崎	風向	E		E		E		ESE	
	風速	3.1	0016	5.9	0015	10.4	0602	19.7	0856
西野牧	風向	S		SSW		NW		NW	
	風速	4.4	1459	5.9	1503	7.3	1131	15.2	1144
館林	風向	N		N		WNW		SSE	
	風速	5.5	0856	8.8	0854	11.1	1925	21.9	1201
神流	風向	ENE		NE		SSW		S	
	風速	2.0	1214	4.0	1502	4.4	1209	12.8	1215

単位 : m/s

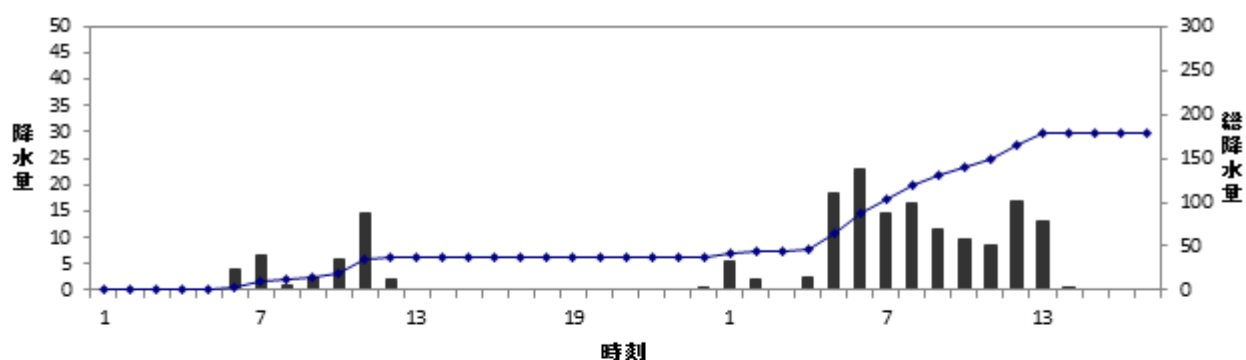
(9) 降水量時系列図

2013年9月15日0時～16日17時（日本標準時）

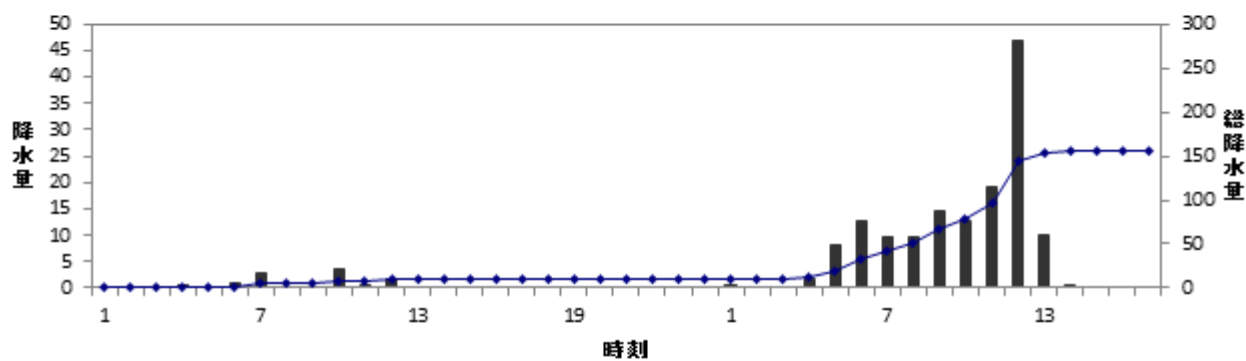
群馬県高崎市榛名山



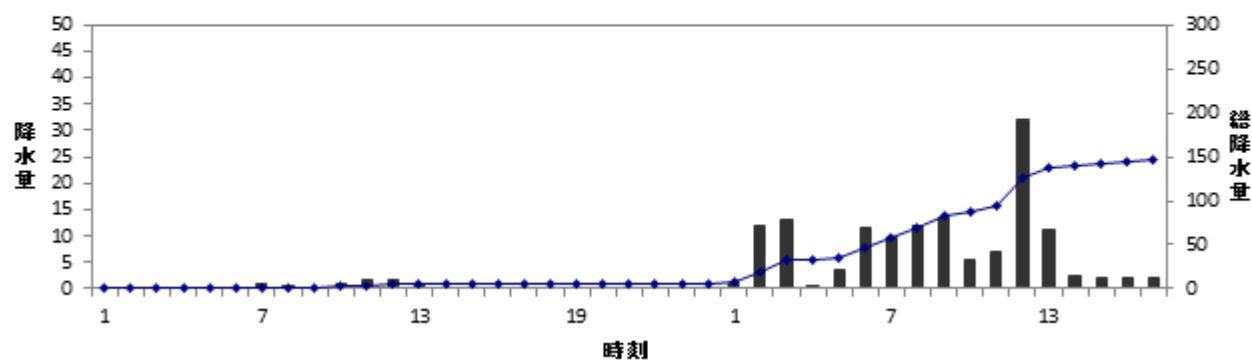
群馬県神流町神流



群馬県下仁田町西野牧



群馬県みなかみ町みなかみ



4 気象台が執った措置（注意報・警報、気象情報等の発表状況）

(1) 注意報・警報

●:発表 ▼:警報から注意報 ○:継続 解:解除
 浸:浸水害 土:土砂災害 土浸:土砂災害、浸水害

解字体字:発表

発表時刻	警報・注意報	解字体字:発表																
		前橋市	高崎市	桐生市	伊勢崎市	太田市	沼田市	館林市	渋川市	藤岡市	富岡市	安中市	みどり市	榛東村	吉岡町	上野村	神流町	下仁田町
9月15日04時35分	大雨注意報	●	●	●	●	●	●	●	●	●	●	●	●	●	●	●	●	●
	雷注意報	●	●	●	●	●	●	●	●	●	●	●	●	●	●	●	●	●
	洪水注意報	●	●	●	●	●	●	●	●	●	●	●	●	●	●	●	●	●
9月15日13時44分	大雨注意報	○	○	○	○	○	○	○	○	○	○	○	○	○	○	○	○	○
	雷注意報	○	○	○	○	○	○	○	○	○	○	○	○	○	○	○	○	○
	洪水注意報	○	○	○	○	○	○	○	○	○	○	○	○	○	○	○	○	○
9月16日02時45分	大雨注意報	○	○	○	○	○	○	○	○	○	○	○	○	○	○	○	○	○
	雷注意報	○	○	○	○	○	○	○	○	○	○	○	○	○	○	○	○	○
	強風注意報	○	○	○	○	○	○	○	○	○	○	○	○	○	○	○	○	○
9月16日03時46分	洪水注意報	○	○	○	○	○	○	○	○	○	○	○	○	○	○	○	○	○
	大雨警報	土浸	土浸	土浸	土浸	土浸	土浸	土浸	土浸	土浸	土浸	土浸	土浸	土浸	土浸	土浸	土浸	土浸
	洪水警報	●	●	●	●	●	●	●	●	●	●	●	●	●	●	●	●	●
9月16日09時46分	大雨注意報	○	○	○	○	○	○	○	○	○	○	○	○	○	○	○	○	○
	雷注意報	○	○	○	○	○	○	○	○	○	○	○	○	○	○	○	○	○
	強風注意報	○	○	○	○	○	○	○	○	○	○	○	○	○	○	○	○	○
9月16日12時18分	洪水注意報	○	○	○	○	○	○	○	○	○	○	○	○	○	○	○	○	○
	大雨警報	土浸	土浸	土浸	土浸	土浸	土浸	土浸	土浸	土浸	土浸	土浸	土浸	土浸	土浸	土浸	土浸	土浸
	洪水警報	○	○	○	○	○	○	○	○	○	○	○	○	○	○	○	○	○
9月16日14時02分	雷注意報	○	○	○	○	○	○	○	○	○	○	○	○	○	○	○	○	○
	強風注意報	○	○	○	○	○	○	○	○	○	○	○	○	○	○	○	○	○
	洪水注意報	○	○	○	○	○	○	○	○	○	○	○	○	○	○	○	○	○
9月16日16時36分	大雨警報	土	土	土	土	土	土	土	土	土	土	土	土	土	土	土	土	土
	洪水警報	○	○	○	○	○	○	○	○	○	○	○	○	○	○	○	○	○
	大雨注意報	▼	▼	▼	▼	▼	▼	▼	▼	▼	▼	▼	▼	▼	▼	▼	▼	▼
9月16日20時36分	雷注意報	解	解	解	解	解	解	解	解	解	解	解	解	解	解	解	解	解
	強風注意報	解	解	解	解	解	解	解	解	解	解	解	解	解	解	解	解	解
	洪水注意報	解	解	解	解	解	解	解	解	解	解	解	解	解	解	解	解	解
9月17日04時25分	大雨注意報	解	解	解	解	解	解	解	解	解	解	解	解	解	解	解	解	解
	雷注意報	解	解	解	解	解	解	解	解	解	解	解	解	解	解	解	解	解
	洪水注意報	解	解	解	解	解	解	解	解	解	解	解	解	解	解	解	解	解

発表時刻	警報・注意報	解字体字:発表																	
		南牧村	甘楽町	中之条町	長野原町	嬬恋村	草津町	高山村	東吾妻町	片品村	川場村	昭和村	みなかみ町	玉村町	板倉町	明和町	千代田町	大泉町	邑楽町
9月15日04時35分	大雨注意報	●	●	●	●	●	●	●	●	●	●	●	●	●	●	●	●	●	●
	雷注意報	●	●	●	●	●	●	●	●	●	●	●	●	●	●	●	●	●	●
	洪水注意報	●	●	●	●	●	●	●	●	●	●	●	●	●	●	●	●	●	●
9月15日13時44分	大雨注意報	○	○	○	○	○	○	○	○	○	○	○	○	○	○	○	○	○	○
	雷注意報	○	○	○	○	○	○	○	○	○	○	○	○	○	○	○	○	○	○
	洪水注意報	○	○	○	○	○	○	○	○	○	○	○	○	○	○	○	○	○	○
9月16日02時45分	大雨注意報	○	○	○	○	○	○	○	○	○	○	○	○	○	○	○	○	○	○
	雷注意報	○	○	○	○	○	○	○	○	○	○	○	○	○	○	○	○	○	○
	強風注意報	○	○	○	○	○	○	○	○	○	○	○	○	○	○	○	○	○	○
9月16日03時46分	洪水注意報	○	○	○	○	○	○	○	○	○	○	○	○	○	○	○	○	○	○
	大雨警報	土浸	土浸	土浸	土浸	土浸	土浸	土浸	土浸	土浸	土浸	土浸	土浸	土浸	土浸	土浸	土浸	土浸	土浸
	洪水警報	●	●	●	●	●	●	●	●	●	●	●	●	●	●	●	●	●	●
9月16日09時46分	大雨注意報	○	○	○	○	○	○	○	○	○	○	○	○	○	○	○	○	○	○
	雷注意報	○	○	○	○	○	○	○	○	○	○	○	○	○	○	○	○	○	○
	強風注意報	○	○	○	○	○	○	○	○	○	○	○	○	○	○	○	○	○	○
9月16日12時18分	洪水注意報	○	○	○	○	○	○	○	○	○	○	○	○	○	○	○	○	○	○
	大雨警報	土浸	土浸	土浸	土浸	土浸	土浸	土浸	土浸	土浸	土浸	土浸	土浸	土浸	土浸	土浸	土浸	土浸	土浸
	洪水警報	○	○	○	○	○	○	○	○	○	○	○	○	○	○	○	○	○	○
9月16日14時02分	雷注意報	○	○	○	○	○	○	○	○	○	○	○	○	○	○	○	○	○	○
	強風注意報	○	○	○	○	○	○	○	○	○	○	○	○	○	○	○	○	○	○
	洪水注意報	○	○	○	○	○	○	○	○	○	○	○	○	○	○	○	○	○	○
9月16日16時36分	大雨警報	土	土	土	土	土	土	土	土	土	土	土	土	土	土	土	土	土	土
	洪水警報	○	○	○	○	○	○	○	○	○	○	○	○	○	○	○	○	○	○
	大雨注意報	▼	▼	▼	▼	▼	▼	▼	▼	▼	▼	▼	▼	▼	▼	▼	▼	▼	▼
9月16日20時36分	雷注意報	解	解	解	解	解	解	解	解	解	解	解	解	解	解	解	解	解	解
	強風注意報	解	解	解	解	解	解	解	解	解	解	解	解	解	解	解	解	解	解
	洪水注意報	解	解	解	解	解	解	解	解	解	解	解	解	解	解	解	解	解	解
9月17日04時25分	大雨注意報	解	解	解	解	解	解	解	解	解	解	解	解	解	解	解	解	解	解
	雷注意報	解	解	解	解	解	解	解	解	解	解	解	解	解	解	解	解	解	解
	洪水注意報	解	解	解	解	解	解	解	解	解	解	解	解	解	解	解	解	解	解

(2) 気象情報

発表日時	情報名称・番号
平成 25 年 9 月 13 日 16 時 05 分	平成 25 年 台風第 18 号に関する群馬県気象情報 第 1 号
平成 25 年 9 月 14 日 17 時 10 分	平成 25 年 台風第 18 号に関する群馬県気象情報 第 2 号
平成 25 年 9 月 15 日 06 時 51 分	平成 25 年 台風第 18 号に関する群馬県気象情報 第 3 号
平成 25 年 9 月 15 日 17 時 00 分	平成 25 年 台風第 18 号に関する群馬県気象情報 第 4 号
平成 25 年 9 月 16 日 05 時 28 分	平成 25 年 台風第 18 号に関する群馬県気象情報 第 5 号
平成 25 年 9 月 16 日 07 時 57 分	平成 25 年 台風第 18 号に関する群馬県気象情報 第 6 号
平成 25 年 9 月 16 日 11 時 24 分	平成 25 年 台風第 18 号に関する群馬県気象情報 第 7 号
平成 25 年 9 月 16 日 17 時 18 分	平成 25 年 台風第 18 号に関する群馬県気象情報 第 8 号

(3) 土砂災害警戒情報

発表日時	情報名称・番号
平成 25 年 9 月 16 日 10 時 05 分	群馬県土砂災害警戒情報 第 1 号 (中之条町、長野原町、嬭恋村、草津町、東吾妻町、みなかみ町)
平成 25 年 9 月 16 日 11 時 50 分	群馬県土砂災害警戒情報 第 2 号 (桐生市、沼田市、渋川市、みどり市、中之条町、長野原町、嬭恋村、草津町、東吾妻町、片品村、みなかみ町)
平成 25 年 9 月 16 日 12 時 40 分	群馬県土砂災害警戒情報 第 3 号 (前橋市、高崎市、桐生市、沼田市、渋川市、安中市、みどり市、下仁田町、中之条町、長野原町、嬭恋村、草津町、高山村、東吾妻町、片品村、みなかみ町)
平成 25 年 9 月 16 日 14 時 15 分	群馬県土砂災害警戒情報 第 4 号 (桐生市、沼田市、みどり市、嬭恋村、片品村、みなかみ町) 警戒解除：前橋市、高崎市、渋川市、安中市、下仁田町、中之条町、長野原町、草津町、高山村、東吾妻町
平成 25 年 9 月 16 日 15 時 25 分	群馬県土砂災害警戒情報 第 5 号 (嬭恋村、みなかみ町) 警戒解除：桐生市、沼田市、みどり市、片品村
平成 25 年 9 月 16 日 18 時 00 分	群馬県土砂災害警戒情報 第 6 号 (みなかみ町) 警戒解除：嬭恋村
平成 25 年 9 月 16 日 20 時 18 分	群馬県土砂災害警戒情報 第 7 号 全警戒解除 警戒解除：みなかみ町

注：() 内は警戒対象市町村、赤字は新たに警戒対象となった市町村

(4) 竜巻注意情報

発表日時	情報名称・番号
平成 25 年 9 月 15 日 09 時 00 分	群馬県竜巻注意情報 第 1 号
平成 25 年 9 月 15 日 09 時 56 分	群馬県竜巻注意情報 第 2 号
平成 25 年 9 月 16 日 06 時 29 分	群馬県竜巻注意情報 第 1 号
平成 25 年 9 月 16 日 12 時 32 分	群馬県竜巻注意情報 第 2 号

(5) 指定河川洪水予報

前橋地方气象台・熊谷地方气象台と高崎河川国道事務所が共同して行う河川

◆烏川流域

発表日時	情報名称・番号
平成 25 年 9 月 16 日 13 時 10 分	烏川流域洪水予報 第 1 号 (はん濫注意情報)
平成 25 年 9 月 16 日 18 時 30 分	烏川流域洪水予報 第 2 号 (はん濫注意情報解除)

(6) 関係機関への説明

日時	場所	対象者
平成 25 年 9 月 13 日 16 時 30 分	群馬県庁 7 階災害対策本部室	県庁内防災関係部局
	前橋地方气象台 2 階会議室	防災情報ぐんま
平成 25 年 9 月 15 日 16 時 00 分	群馬県庁 7 階災害対策本部室	県庁内防災関係部局
	前橋地方气象台 2 階会議室	防災情報ぐんま

5 県内の被害状況（9月17日（火）19時00分現在：群馬県総務部危機管理室調べ）

(1) 被害状況等（※現在確認中）

ア人的被害 あり 4名（前橋市：72歳男性、伊勢崎市：83歳女性、みどり市：50歳女性、72歳男性）

イ住家被害

全壊 なし

半壊 なし

一部破損 あり

一部損壊

117棟（沼田市3、桐生市6、高崎市1、太田市3、富岡市1、前橋市3、伊勢崎市2、みどり市98）

床上浸水 なし

床下浸水 あり

7棟（嬭恋村4、片品村2、藤岡市1）

ウその他

佐野橋流出（高崎市：烏川）

物置転倒（太田市）

倒木多数あり（前橋市、みどり市、太田市、渋川市、昭和村、沼田市、川場村、下仁田町、富岡市、藤岡市、中之条町、東吾妻町、榛東村）

(2) 避難等の状況

避難指示 なし

避難勧告 みなかみ町（30世帯60名）16日12時00分発令 ※14時00分解除

避難準備情報 富岡市 16日12時00分発令 ※14時15分解除

自主避難 安中市（男性1名）12時15分帰宅

南牧村（男性1名）14時22分帰宅

桐生市（2名）12時30分帰宅

東吾妻町（2名）15時30分帰宅

みどり市（2名）14時00分帰宅

片品村（1名）15時00分帰宅

避難所開設 みどり市：笠懸町4、大間々町3、東町1 計8カ所

→ 全て閉鎖済み。（9月16日 19時00分現在）

(3) 主な道路通行規制の状況（9月17日 19時00分現在）

県管理道路 あり（6カ所）

国管理道路 あり（2カ所） 国道17号・国道18号 → 16時00分解除

高速道路 あり（2カ所） 関越道 月夜野IC → 塩沢石打IC下り線、
塩沢石打IC → 水上IC上り線
→ 18時50分解除

(4) ライフラインの状況

停電情報

最大停電軒数 3,927軒（9月16日18時30分時点）前橋市、みどり市、伊勢崎市

のべ停電軒数 10,190軒（9月16日）

(5) 県・市町村の体制

(ア) 県

台風第18号に係る群馬県災害警戒本部 9月15日16時00分設置

(イ) 市町村

市町村	設置	解散等
前橋市	災害警戒本部 9/16 8:00 設置	16:30 解散
高崎市	災害警戒本部 9/16 8:00 設置	16:30 解散
沼田市	災害警戒本部 9/16 7:00 設置	20:36 解散
館林市	災害警戒本部 9/16 8:00 設置	15:00 解散
渋川市	災害警戒本部 9/16 7:00 設置	17:00 解散
藤岡市	災害警戒本部 9/16 7:15 設置	16:45 解散
富岡市	災害対策本部 9/16 12:00 設置	15:50 解散
みどり市	災害対策本部 9/16 7:00 設置	9/17 8:00現在 設置中
玉村町	災害対策本部 9/16 15:45 設置	18:00 解散
上野村	災害警戒本部 9/16 8:00 設置	13:30 解散
神流町	災害警戒本部 9/16 7:35 設置	12:00 災害対策本部設置 14:50 解散
甘楽町	災害警戒本部 9/16 6:50 設置	15:00 解散
長野原町	災害警戒本部 9/16 6:00 設置	17:00 解散
嬭恋村	災害対策本部 9/16 5:00 設置	14:45 災害警戒本部に移行 9/17 8:30 解散
草津町	災害警戒本部 9/16 8:20 設置	14:30 解散
東吾妻町	災害警戒本部 9/16 8:00 設置	21:00 解散
片品村	災害警戒本部 9/16 7:30 設置	19:00 解散
昭和村	災害警戒本部 9/16 7:30 設置	18:00 解散
みなかみ町	災害警戒本部 9/16 6:00 設置	20:00 解散
明和町	災害警戒本部 9/16 7:30 設置	9/17 8:00 解散
千代田町	災害警戒本部 9/16 7:00 設置	15:00 解散
大泉町	災害警戒本部 9/16 8:00 設置	15:45 解散
邑楽町	災害警戒本部 9/16 9:00 設置	14:10 解散
板倉町	災害警戒本部 9/16 10:00 設置	15:00 解散

問い合わせ先
前橋地方気象台防災業務課
電話：027-231-1404