

岩手県災害時気象資料

台風第18号による大雨、強風

平成25年9月15日～16日

平成25年9月17日
盛岡地方気象台

概況

台風第18号は、9月16日朝に愛知県付近に上陸した後、速度を速めながら東日本を北東進し、16日夕方には東北地方を通過して、三陸沖に達した。

15日は、気圧の谷と南から流れ込む湿った空気の影響により、大気の状態が不安定となって県内の広い範囲で雨となった。16日は、東北地方に停滞する前線の活動が活発化し、また、台風が接近したことから、岩手松尾で48.5ミリ(16日15:16)、葛根田で47.5ミリ(16日15:53)の日最大1時間降水量を観測した。降り始め(15日5時)からの総降水量は、岩手松尾で195.5ミリ、祭時で194.5ミリを観測するなど、県の北部を中心に150ミリを超える大雨となった。

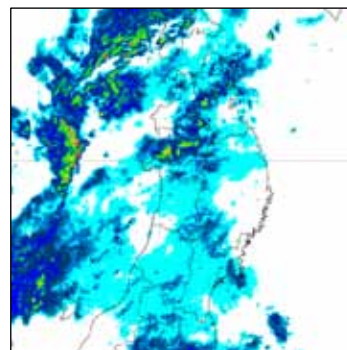
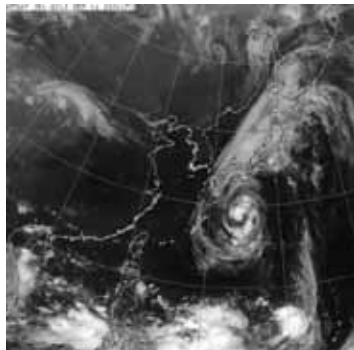
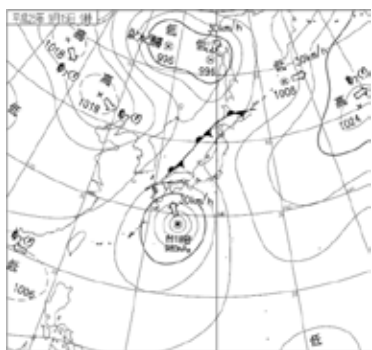
台風の大雨や強風により、死者1人、行方不明者1人の人的被害があった他、住家の床上浸水や床下浸水、河川の増水、道路の損壊や冠水、農業被害、交通障害、停電などの被害が発生した。

添付資料

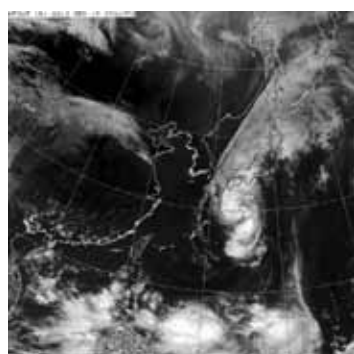
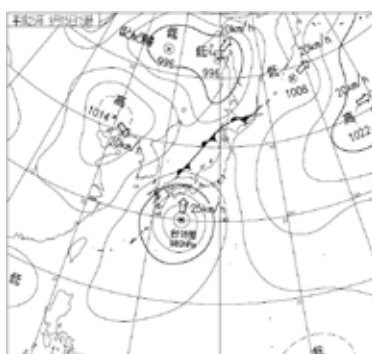
- 1 地上天気図、気象衛星赤外画像、気象レーダー画像
- 2 降水量分布図
- 3 主な地点の降水量時系列図
- 4 主な地点の風向・風速時系列図
- 5 宮古ウィンドプロファイラ
- 6 潮位実況図
- 7 主な地点の日最大1時間降水量
- 8 主な地点の総降水量
- 9 主な地点の日最大風向・風速と日最大瞬間風向・風速
- 10 極値更新状況
- 11 警報・注意報の発表状況
- 12 土砂災害警戒情報の発表状況
- 13 指定河川洪水予報の発表状況
- 14 岩手県気象情報の発表状況

値はすべて速報値であり、後日修正する可能性があります。

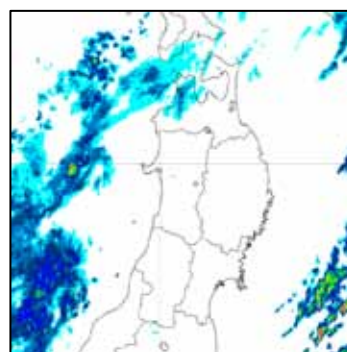
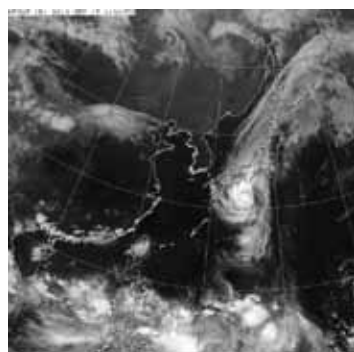
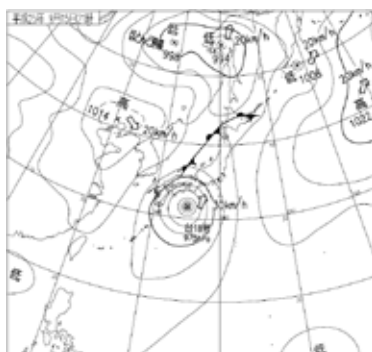
1 地上天気図、気象衛星赤外画像、気象レーダー画像



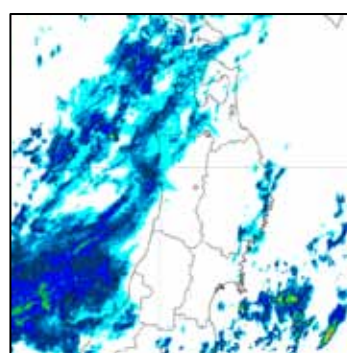
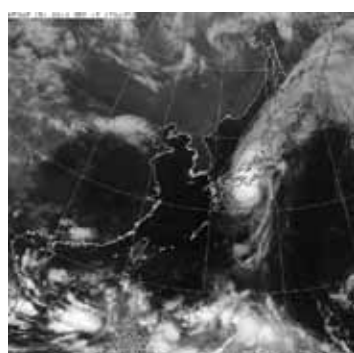
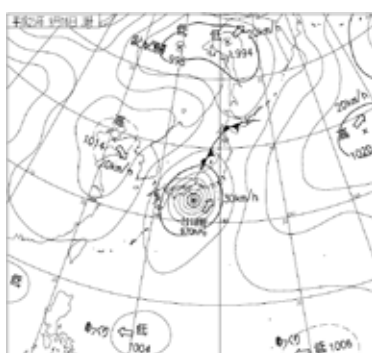
9月15日09時



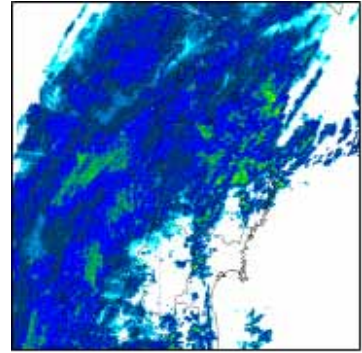
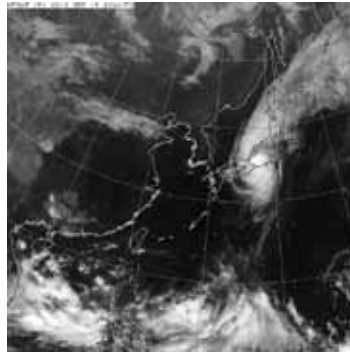
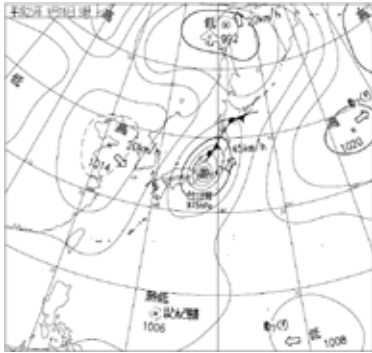
9月15日15時



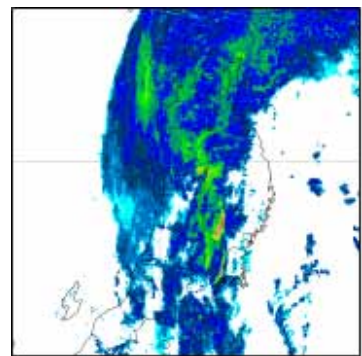
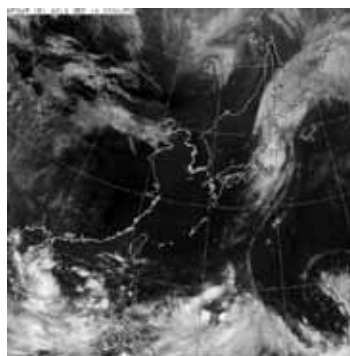
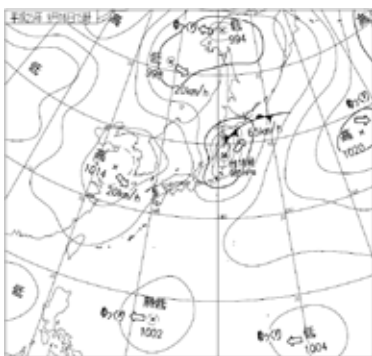
9月15日21時



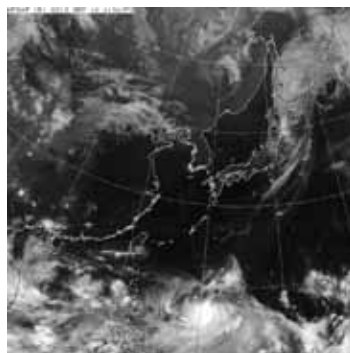
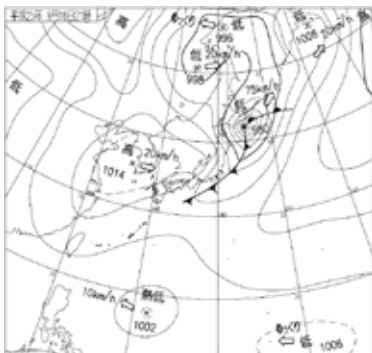
9月16日03時



9月16日 09時

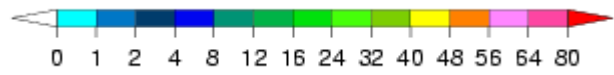


9月16日 15時

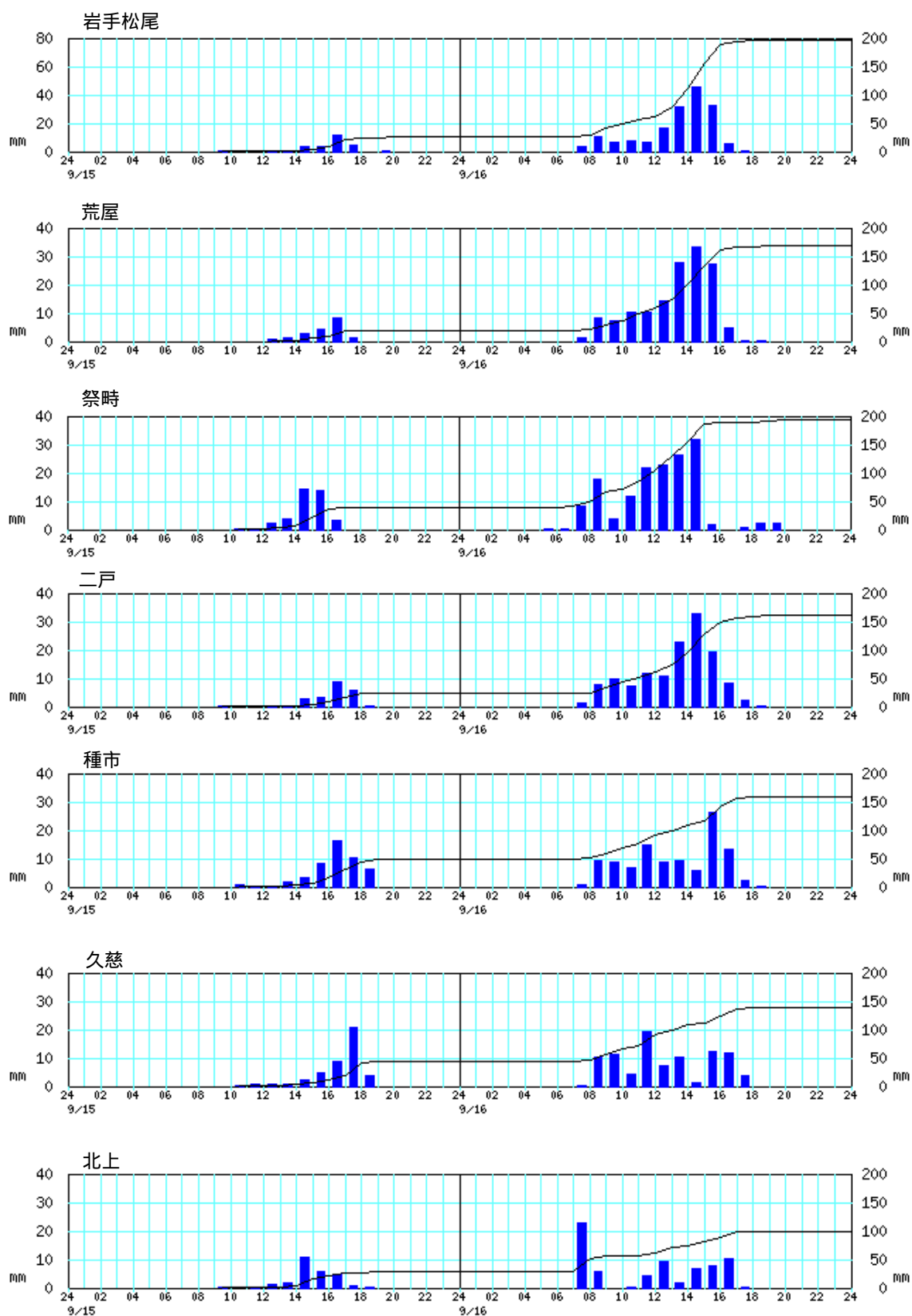


9月16日 21時

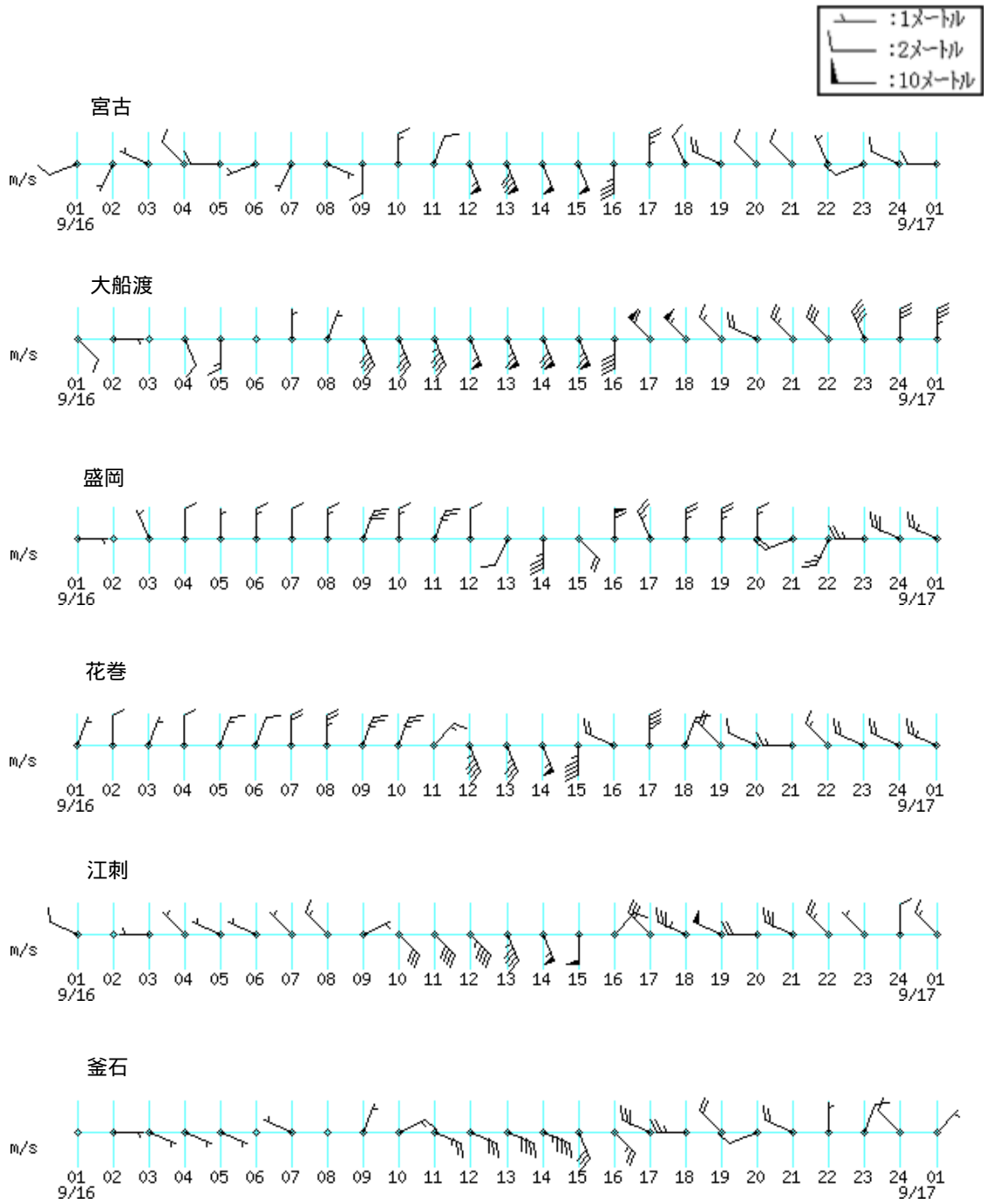
レーダー強度 (mm/h)



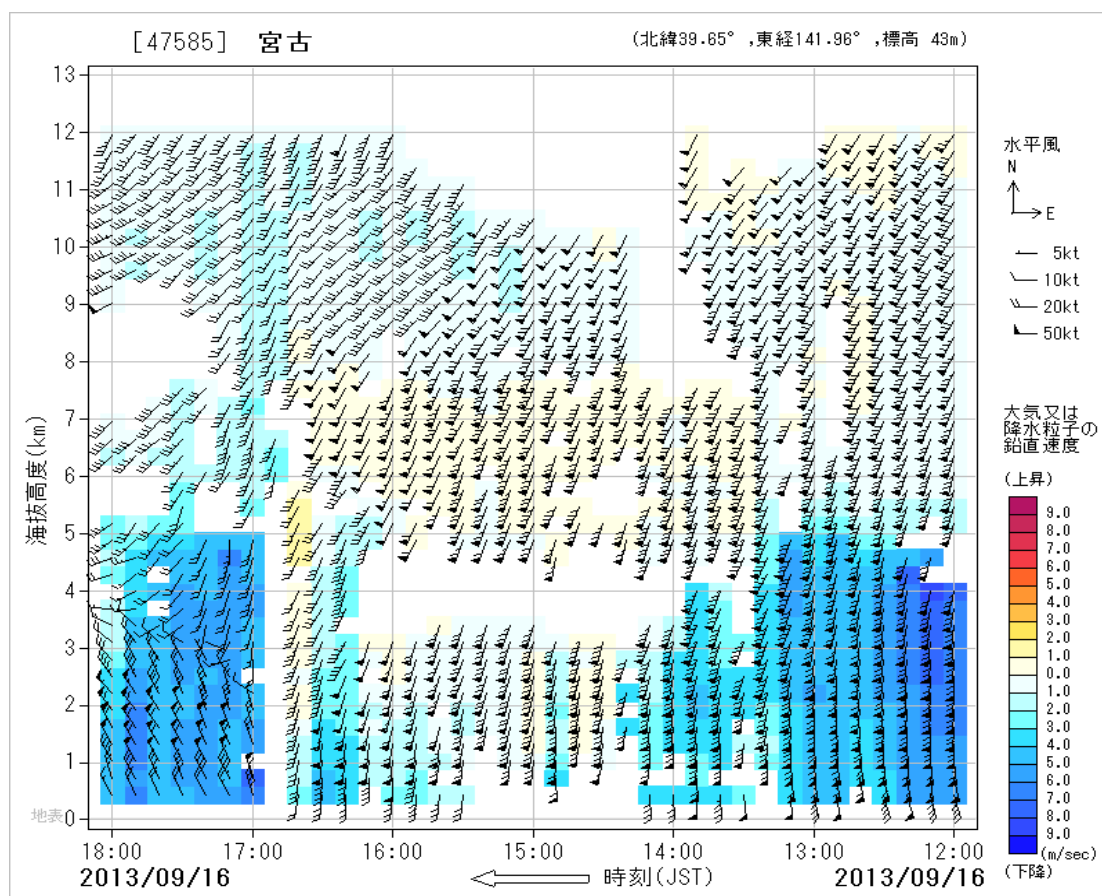
3 主な地点の降水量時系列図 (9月15日1時から16日24時)



4 主な地点の風向・風速時系列図 (9月16日1時から17日1時)

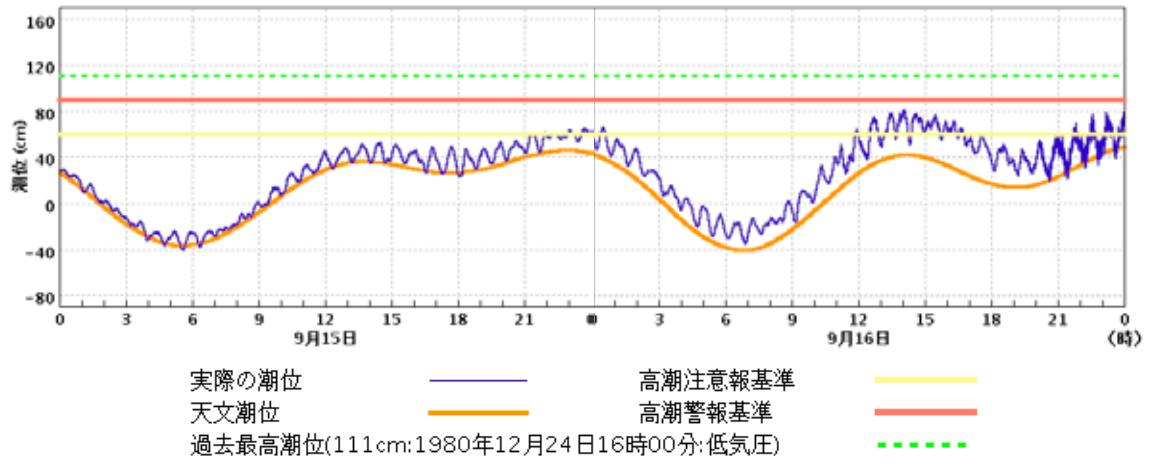


5 宮古ウィンドプロファイラ (9月16日12時から18時)

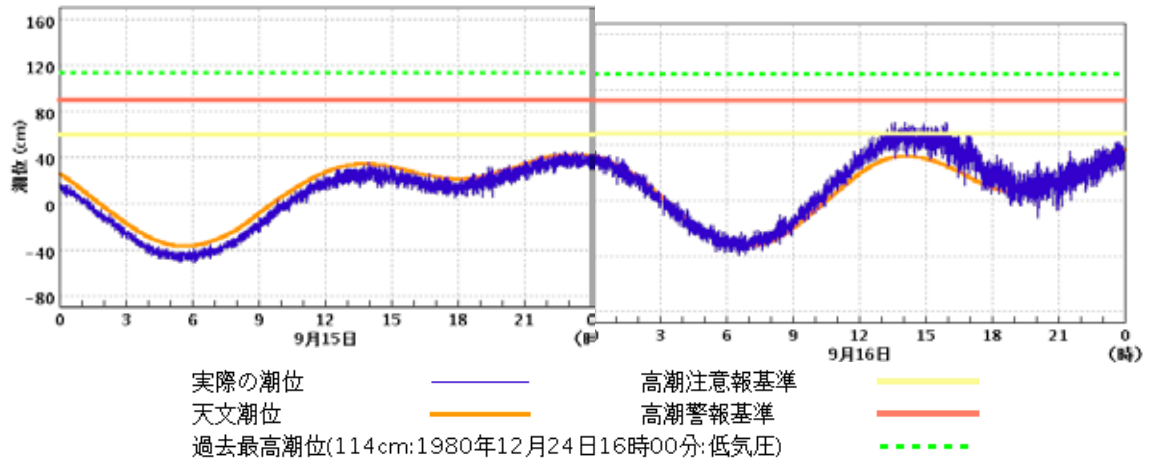


ウィンドプロファイラは、地上から上空に向けて電波を発射し、大気中の風の乱れなどによって散乱され戻ってくる電波を受信・処理することで上空の風向・風速を測定している。東北地方を北上した台風は、16日夕方に岩手県南部を通過し海上に抜けた。宮古上空の風は、16日17時頃に地上付近から海拔高度2.5km付近にかけて、それまでの南風から北西の風に変わり、18時にかけて徐々に北西の風の高度が高くなる構造で台風が通過した様子を捉えている。

6 潮位実況図



宮古（臨時）[気象庁]の潮位の実況（9月15日00時～16日24時）



大船渡[気象庁]の潮位の実況（9月15日00時～16日24時）

7 主な地点の日最大1時間降水量

観測所	最大1時間降水量	
	単位：ミリ	
	起 時	
岩手松尾	48.5	9月16日15時16分
葛根田	47.5	9月16日15時53分
好 摩	42.0	9月16日16時05分
雫 石	38.5	9月16日16時03分
荒 屋	36.5	9月16日15時24分

8 主な地点の総降水量(9月15日05時~9月16日24時)

観測所	総降水量		観測所	総降水量	
	単位：ミリ			単位：ミリ	
岩手松尾	195.5		祭 時	194.5	
荒 屋	168.0		二 戸	160.5	
種 市	158.5		奥中山	156.0	
普 代	154.0		軽 米	152.5	

9 主な地点の日最大風向・風速と日最大瞬間風向・風速

観測所	日最大風向・風速			日最大瞬間風向・風速		
	単位：m/s		起 時	単位：m/s		起 時
宮 古	南東	17.6	9月16日12時46分	南南東	30.7	9月16日13時11分
大船渡	南南東	14.9	9月16日14時10分	北北西	25.2	9月16日17時18分
盛 岡	北	13.6	9月16日15時44分	北	22.5	9月16日15時50分
花 巻	南南東	12.7	9月16日14時14分	南	22.6	9月16日14時10分
江 刺	南南東	12.5	9月16日13時35分	南東	23.0	9月16日13時31分
若 柳	南南東	12.4	9月16日13時40分	南	24.5	9月16日13時39分
紫 波	西北西	11.7	9月16日19時38分	北	19.5	9月16日16時00分
住 田	南東	11.3	9月16日11時09分	南	21.7	9月16日12時46分
釜 石	東南東	10.6	9月16日13時36分	東南東	29.2	9月16日13時28分

10 極値更新状況（9月として1位の記録を更新した観測所及び値）

統計期間10年以上の観測所を記載

観測所	日最大1時間降水量 単位：ミリ	月 日	統計開始年
岩手松尾	48.5	9月16日	1976年
葛根田	47.5	9月16日	1977年
好摩	42.0	9月16日	1976年
雫石	38.5	9月16日	1976年
奥中山	28.0	9月16日	1978年
葛巻	25.5	9月16日	1976年

観測所	日降水量 単位：ミリ	月 日	統計開始年
二戸	137.0	9月16日	1976年

観測所	日最大風向・風速 単位：m/s	月 日	統計開始年
江刺	南南東 12.5	9月16日	1977年
若柳	南南東 12.4	9月16日	1977年
住田	南東 11.3	9月16日	1978年
釜石	東南東 10.6	9月16日	1977年
区界	南東 9.7	9月16日	1994年
遠野	南 9.4	9月16日	1977年
大迫	西 8.2	9月16日	1977年

11 警報・注意報の発表状況

発表日時	地 域	種 類	
		警 報	注意報
9/15 9:33	盛岡市、八幡平市、雫石町、葛巻町、岩手町、滝沢村、紫波町、矢巾町、二戸市、軽米町、九戸村、一戸町、花巻市、北上市、西和賀町、遠野市、奥州市、金ケ崎町、一関市、平泉町、住田町		大雨, 雷, 洪水
	久慈市、普代村、野田村、洋野町、宮古市、山田町、岩泉町、田野畑村、釜石市、大槌町、大船渡市、陸前高田市		大雨, 雷, 強風, 洪水
9/15 13:11	盛岡市、八幡平市、雫石町、葛巻町、岩手町、滝沢村、紫波町、矢巾町、二戸市、軽米町、九戸村、一戸町、花巻市、北上市、西和賀町、奥州市、金ケ崎町、平泉町		大雨, 雷, 洪水
	久慈市、普代村、野田村、洋野町、岩泉町、田野畑村		大雨, 雷, 強風, 波浪, 洪水
	釜石市、大槌町、宮古市、大船渡市、陸前高田市、山田町	大雨(土砂災害、浸水害), 洪水	雷, 強風, 波浪
	遠野市、一関市、住田町	大雨(土砂災害、浸水害), 洪水	雷
9/15 17:17	盛岡市、八幡平市、雫石町、葛巻町、岩手町、滝沢村、紫波町、矢巾町、二戸市、軽米町、九戸村、一戸町、花巻市、北上市、西和賀町、遠野市、奥州市、金ケ崎町、一関市、平泉町、住田町		大雨, 雷, 洪水, 濃霧
	久慈市、普代村、野田村、洋野町、宮古市、山田町、岩泉町、田野畑村、釜石市、大槌町、大船渡市、陸前高田市		大雨, 雷, 強風, 波浪, 洪水, 濃霧
9/15 19:30	盛岡市、八幡平市、雫石町、葛巻町、岩手町、滝沢村、紫波町、矢巾町、二戸市、軽米町、九戸村、一戸町、花巻市、北上市、西和賀町、遠野市、奥州市、金ケ崎町、一関市、平泉町、住田町		雷, 濃霧
	久慈市、普代村、野田村、洋野町、宮古市、山田町、岩泉町、田野畑村、釜石市、大槌町、大船渡市、陸前高田市		雷, 強風, 波浪, 濃霧
9/16 3:37	盛岡市、八幡平市、雫石町、葛巻町、岩手町、滝沢村、紫波町、矢巾町、二戸市、軽米町、九戸村、一戸町、花巻市、北上市、西和賀町、遠野市、奥州市、金ケ崎町、一関市、平泉町、住田町		大雨, 雷, 強風, 洪水, 濃霧
	久慈市、普代村、野田村、洋野町、宮古市、山田町、岩泉町、田野畑村、釜石市、大槌町、大船渡市、陸前高田市		大雨, 雷, 強風, 波浪, 洪水, 高潮, 濃霧
9/16 6:23	一関市、平泉町、奥州市、金ケ崎町、遠野市、花巻市、北上市、西和賀町、二戸市、軽米町、九戸村、一戸町、盛岡市、八幡平市、雫石町、葛巻町、岩手町、滝沢村、紫波町、矢巾町、住田町	大雨(土砂災害、浸水害), 洪水	雷, 強風, 濃霧
	釜石市、大槌町、宮古市、山田町、岩泉町、田野畑村、久慈市、普代村、野田村、洋野町、大船渡市、陸前高田市	大雨(土砂災害、浸水害), 洪水, 暴風, 波浪	雷, 高潮, 濃霧
9/16 10:52	一関市、平泉町、奥州市、金ケ崎町、遠野市、花巻市、北上市、西和賀町、二戸市、軽米町、九戸村、一戸町、盛岡市、八幡平市、雫石町、葛巻町、岩手町、滝沢村、紫波町、矢巾町、住田町	大雨(土砂災害、浸水害), 洪水, 暴風	雷, 濃霧
	釜石市、大槌町、宮古市、大船渡市、陸前高田市、山田町	大雨(土砂災害、浸水害), 洪水, 暴風, 波浪, 高潮	雷, 濃霧
	久慈市、普代村、野田村、洋野町、岩泉町、田野畑村	大雨(土砂災害、浸水害), 洪水, 暴風, 波浪	雷, 高潮, 濃霧
9/16 16:55	一関市、平泉町、奥州市、金ケ崎町、遠野市、花巻市、北上市、西和賀町、二戸市、軽米町、九戸村、一戸町、盛岡市、八幡平市、雫石町、葛巻町、岩手町、滝沢村、紫波町、矢巾町、住田町	大雨(土砂災害、浸水害), 洪水, 暴風	雷, 濃霧
	釜石市、大槌町、宮古市、山田町、岩泉町、田野畑村、久慈市、普代村、野田村、洋野町、大船渡市、陸前高田市	大雨(土砂災害、浸水害), 洪水, 暴風, 波浪	雷, 高潮, 濃霧

発表日時	地 域	種 類	
		警 報	注意報
9/16 19:03	遠野市、北上市、紫波町、矢巾町、西和賀町、金ヶ崎町、住田町		大雨、強風、洪水
	釜石市、大槌町、陸前高田市	洪水、暴風、波浪	大雨、高潮
	二戸市、軽米町、九戸村、一戸町、盛岡市、花巻市、一関市、八幡平市、雫石町、葛巻町、岩手町、滝沢村	大雨(土砂災害)、洪水	強風
	宮古市、久慈市、岩泉町	大雨(土砂災害)、洪水、暴風、波浪	高潮
	大船渡市、山田町	暴風、波浪	大雨、洪水、高潮
9/16 20:40	奥州市、平泉町	洪水	大雨、強風
	田野畑村、普代村、野田村、洋野町	大雨(土砂災害)、暴風、波浪	洪水、高潮
	二戸市、軽米町、九戸村、一戸町、盛岡市、八幡平市、葛巻町、岩手町、滝沢村、平泉町	洪水	大雨、強風
	花巻市、北上市、西和賀町、遠野市、奥州市、金ヶ崎町、一関市、雫石町、紫波町、矢巾町、住田町		大雨、強風、洪水
	久慈市、普代村、野田村、洋野町、宮古市、山田町、岩泉町、田野畑村、釜石市、大槌町、大船渡市	波浪	大雨、強風、洪水、高潮
9/16 22:22	陸前高田市	洪水、波浪	大雨、強風、高潮
	遠野市、北上市、紫波町、矢巾町、西和賀町、金ヶ崎町、平泉町、住田町		強風、洪水
	釜石市、大槌町、大船渡市、陸前高田市、山田町、普代村、野田村	波浪	強風、洪水、高潮
	盛岡市、二戸市、八幡平市、岩手町、滝沢村、一戸町	洪水	大雨、強風
	宮古市、久慈市、岩泉町、田野畑村、洋野町	波浪	大雨、強風、洪水、高潮
9/16 23:54	花巻市、一関市、奥州市、雫石町、葛巻町、軽米町、九戸村		大雨、強風、洪水
	遠野市、北上市、紫波町、矢巾町、西和賀町、金ヶ崎町、平泉町、住田町		強風、洪水
	釜石市、大槌町、大船渡市、陸前高田市、山田町、普代村、野田村	波浪	強風、洪水、高潮
	盛岡市、二戸市、岩手町、一戸町	洪水	大雨、強風
	宮古市、久慈市、岩泉町、田野畑村、洋野町	波浪	大雨、強風、洪水、高潮
9/17 3:14	花巻市、一関市、八幡平市、奥州市、雫石町、葛巻町、滝沢村、軽米町、九戸村		大雨、強風、洪水
	二戸市、軽米町、九戸村、一戸町、遠野市、奥州市、金ヶ崎町、一関市、平泉町、花巻市、北上市、八幡平市、葛巻町、岩手町、滝沢村、紫波町、矢巾町		洪水
	宮古市、山田町、岩泉町、田野畑村、陸前高田市、普代村、野田村、洋野町		強風、波浪
	釜石市、大槌町、大船渡市、久慈市		強風、波浪、洪水
	盛岡市	洪水	
9/17 6:48	奥州市、金ヶ崎町、一関市、平泉町、盛岡市、花巻市、北上市、二戸市、紫波町、矢巾町、一戸町		洪水
	久慈市、普代村、野田村、洋野町、宮古市、山田町、岩泉町、田野畑村、釜石市、大槌町、大船渡市、陸前高田市		強風、波浪

12 土砂災害警戒情報の発表状況

発表日時	発表番号	対象地域	解除した対象地域
9月16日12時45分	第1号	一関市* 釜石市* 奥州市*	
9月16日13時15分	第2号	宮古市* 花巻市* 一関市 釜石市 奥州市 大槌町*	
9月16日13時45分	第3号	宮古市 花巻市 一関市 釜石市 八幡平市* 奥州市 雫石町* 大槌町 岩泉町* 田野畑村*	
9月16日14時45分	第4号	盛岡市* 宮古市 花巻市 久慈市* 一関市 釜石市 二戸市* 八幡平市 奥州市 雫石町 葛巻町* 岩手町* 滝沢村* 大槌町 岩泉町 田野畑村 九戸村* 一戸町*	
9月16日15時25分	第5号	盛岡市 宮古市 花巻市 久慈市 遠野市* 一関市 釜石市 二戸市 八幡平市 奥州市 雫石町 葛巻町 岩手町 滝沢村 紫波町* 矢巾町* 大槌町 岩泉町 田野畑村 軽米町* 九戸村 洋野町* 一戸町	
9月16日16時40分	第6号	盛岡市 宮古市 花巻市 久慈市 遠野市 一関市 釜石市 二戸市 八幡平市 奥州市 雫石町 葛巻町 岩手町 滝沢村 紫波町 矢巾町 大槌町 岩泉町 田野畑村 普代村* 軽米町 野田村* 九戸村 洋野町 一戸町	
9月16日18時12分	第7号	盛岡市 宮古市 久慈市 二戸市 八幡平市 雫石町 葛巻町 岩手町 滝沢村 岩泉町 田野畑村 普代村 軽米町 野田村 九戸村 洋野町 一戸町	花巻市 遠野市 一関市 釜石市 奥州市 紫波町 矢巾町 大槌町
9月16日19時35分	第8号		盛岡市 宮古市 久慈市 二戸市 八幡平市 雫石町 葛巻町 岩手町 滝沢村 岩泉町 田野畑村 普代村 軽米町 野田村 九戸村 洋野町 一戸町

*印は、新たに警戒対象となった市町村

13 指定河川洪水予報の発表状況

北上川上流洪水予報

発表日時	発表番号	表題	種類
9月16日17時45分	第1号	北上川上流はん濫注意情報	洪水注意報(発表)
9月16日18時50分	第2号	北上川上流はん濫警戒情報	洪水警報(発表)
9月16日20時40分	第3号	北上川上流はん濫警戒情報	洪水警報
9月16日21時00分	第4号	北上川上流はん濫危険情報	洪水警報
9月17日1時50分	第5号	北上川上流はん濫警戒情報	洪水警報
9月17日4時30分	第6号	北上川上流はん濫警戒情報	洪水警報
9月17日5時30分	第7号	北上川上流はん濫注意情報(警戒情報解除)	洪水注意報(警報解除)
9月17日9時40分	第8号	北上川上流はん濫注意情報	洪水注意報
9月17日13時40分	第9号	北上川上流はん濫注意情報	洪水注意報
9月17日15時30分	第10号	北上川上流はん濫注意情報	洪水注意報
9月17日19時50分	第11号	北上川上流はん濫注意情報	洪水注意報
9月17日21時50分	第12号	北上川上流はん濫注意情報解除	洪水注意報解除

14 岩手県気象情報の発表状況

発表日時	タイトル
9月14日17時16分	平成25年台風第18号に関する岩手県気象情報 第1号
9月15日06時42分	平成25年台風第18号に関する岩手県気象情報 第2号
9月15日17時35分	平成25年台風第18号に関する岩手県気象情報 第3号
9月16日06時00分	平成25年台風第18号に関する岩手県気象情報 第4号
9月16日11時58分	平成25年台風第18号に関する岩手県気象情報 第5号
9月16日15時14分	平成25年台風第18号に関する岩手県気象情報 第6号
9月16日17時43分	平成25年台風第18号に関する岩手県気象情報 第7号
9月16日21時13分	平成25年台風第18号に関する岩手県気象情報 第8号