

平成25年 台風第18号に関する 愛知県気象速報

目次

- 1 台風の概況
- 2 降水の状況
- 3 風と気圧の状況
- 4 極値の更新
- 5 波と潮位の状況
- 6 防災気象情報の発表状況
- 7 被害等の状況
- 8 防災関係機関への説明会等

平成 25 年 9 月 18 日
名古屋地方気象台

注：これは速報であり、数値等は変わることがあります。

問い合わせ先
名古屋地方気象台防災業務課
電話：052-751-5124

1 台風の概況

9月13日3時に小笠原の近海で発生した台風第18号は、日本の南海上を北西に進みながら14日9時に大型となり、15日夕方には四国の南海上に達しました。その後、台風は進路を北東に変え、近畿地方や東海地方を暴風域に巻き込みながら東海道沖を北東に進み、16日8時前に愛知県豊橋市付近に上陸しました（8時の中心気圧は970hPa）。台風は上陸後も勢力を維持したまま北上し、暴風域を伴って関東甲信地方を北東に進んだ後、東北地方南部を経て16日18時には三陸沖に達しました。

愛知県では、14日夜から台風の北側の雨雲がかかりはじめ、15日夕方にかけて所々で雨が降りましたが、15日夜遅くから県内全域で雨となりました。

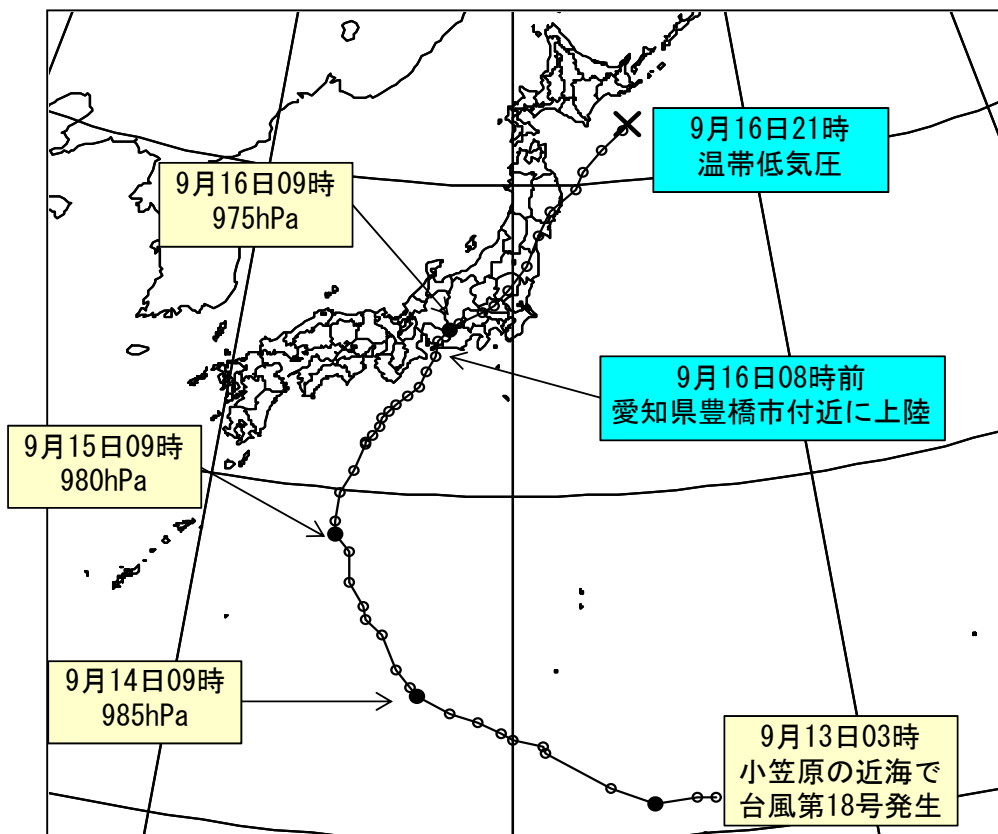
台風本体の雨雲がかかった16日朝には、東部を中心に非常に激しい雨が降り、特に豊田市小原では16日9時6分までの1時間に96.0ミリの猛烈な雨が降り、観測開始以来の極値を更新しました。

降り始め（14日21時）から16日16時までの降水量は、豊田市阿蔵で321ミリを観測しました。解析雨量では、9月16日16時までの48時間に、豊田市東部付近、新城市付近、設楽町付近で約350ミリとなりました。

風については、15日午後から南東よりの風が強まり、16日朝にかけ海上を中心に南東の非常に強い風が吹きました。また、台風の通過後は、北西の非常に強い風が吹きました。豊橋市豊橋では、最大瞬間風速39.4メートル（16日07時20分）を記録しました。

海上では15日早朝から波やうねりが高くなり、16日は大しけとなりました。

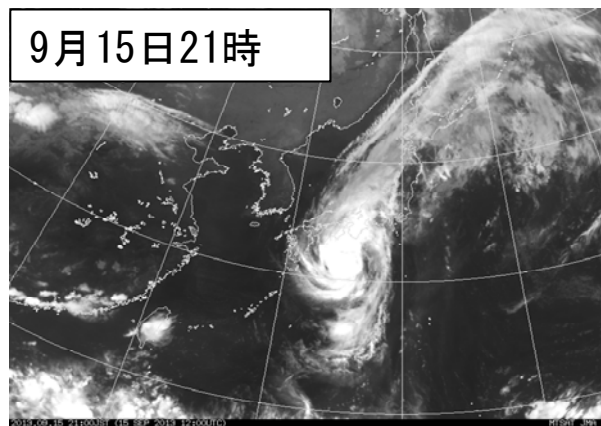
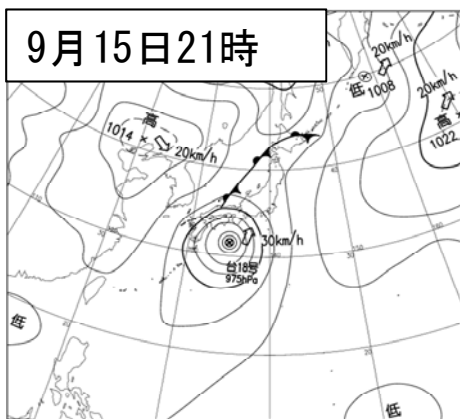
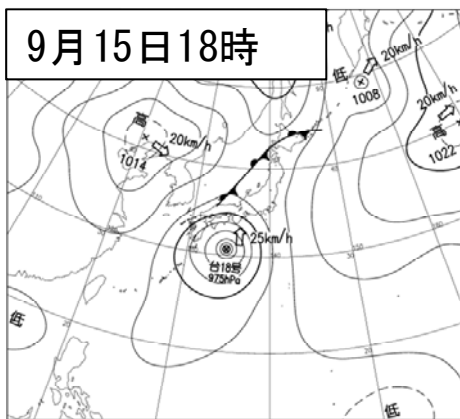
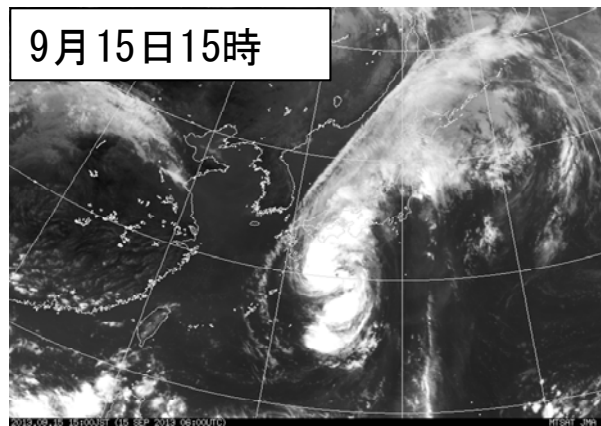
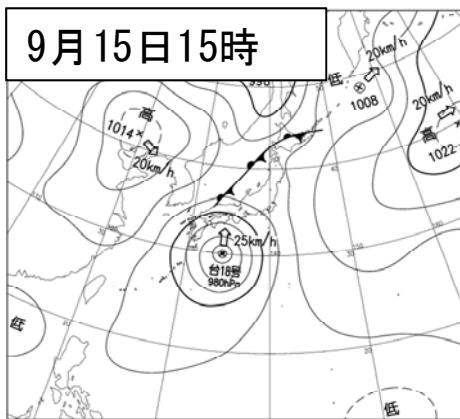
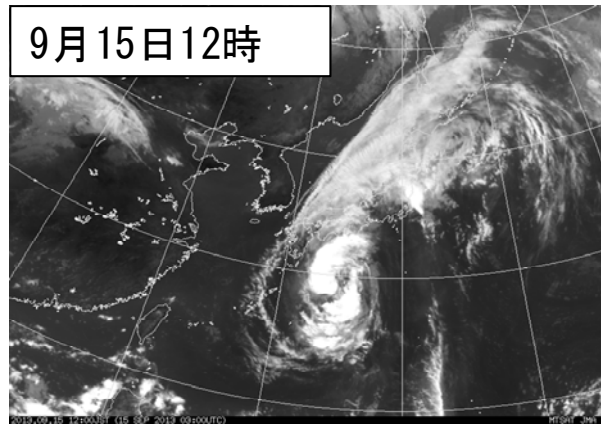
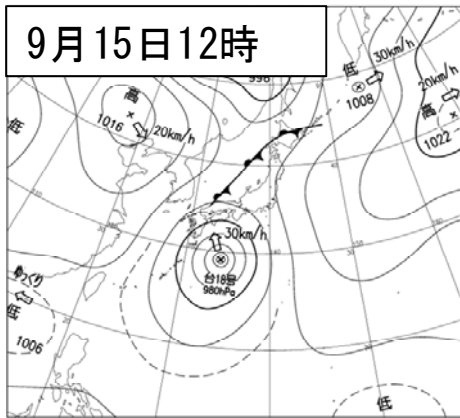
○ 台風第18号の経路図

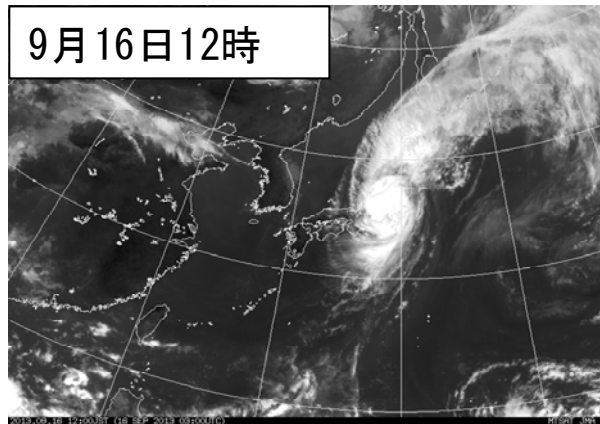
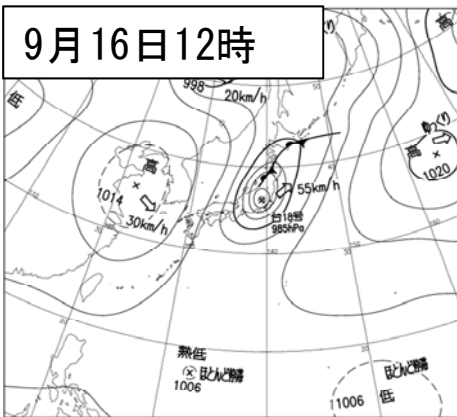
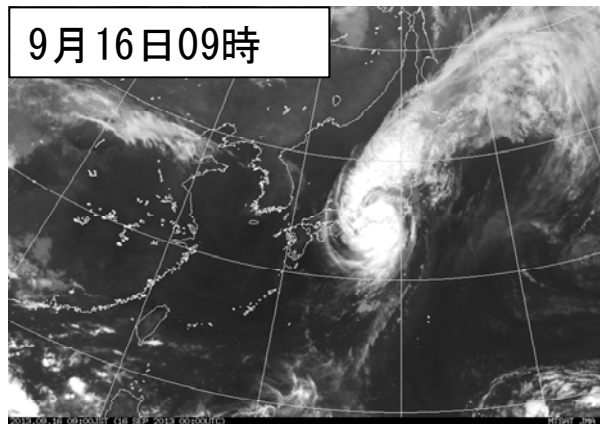
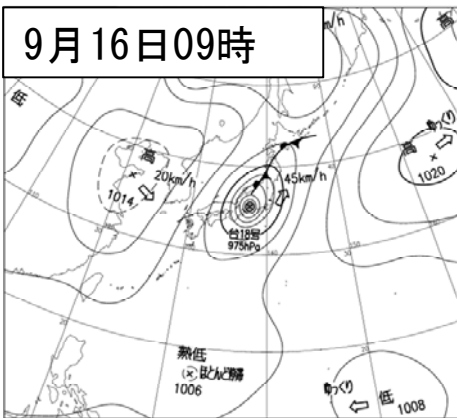
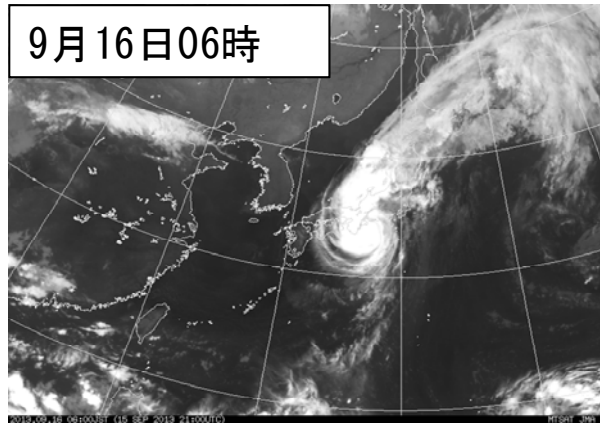
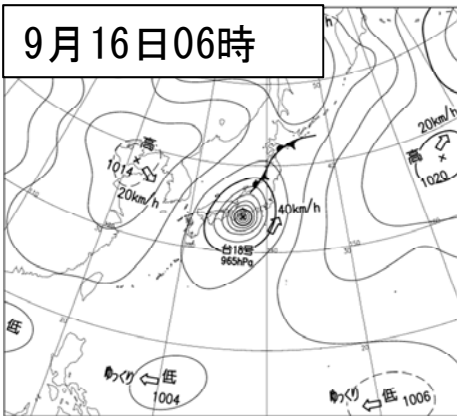
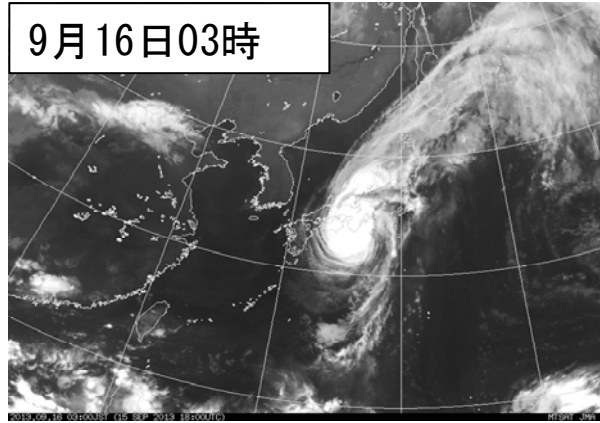
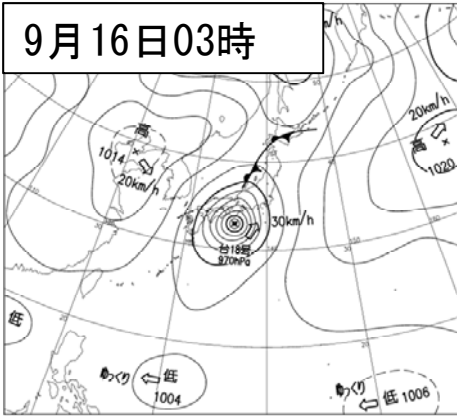


○ 台風第 18 号の位置表

月日時			中心位置		中心気圧	最大風速	進行方向・速度	暴風半径			強風半径			大きさ	強さ		
月	日	時	北緯	東経	(hPa)	(m/s)	(km/h)	(km)			(km)						
9	11	9	19.0	150.0	1010	15	西北西	ゆっくり							熱帯低気圧		
9	11	12	19.1	149.8	1010	15	西北西	ゆっくり							熱帯低気圧		
9	11	15	19.3	149.0	1008	15	西北西	15							熱帯低気圧		
9	11	18	19.3	148.8	1010	15	西	10							熱帯低気圧		
9	11	21	19.5	148.5	1010	15	西北西	10							熱帯低気圧		
9	12	0	19.6	148.3	1010	15	西北西	10							熱帯低気圧		
9	12	3	19.7	148.1	1008	15	西北西	10							熱帯低気圧		
9	12	6	19.8	147.9	1008	15	西北西	10							熱帯低気圧		
9	12	9	20.2	147.3	1010	15	西北西	10							熱帯低気圧		
9	12	12	20.6	147.2	1010	15	北西	15							熱帯低気圧		
9	12	15	21.2	146.4	1008	15	北西	15							熱帯低気圧		
9	12	18	21.3	146.2	1008	15	北西	15							熱帯低気圧		
9	12	21	21.3	146.2	1008	15	北西	15							熱帯低気圧		
9	13	0	21.3	146.2	1008	15	北西	15							熱帯低気圧		
9	13	3	21.0	145.7	1000	18	西北西	15			全域	280					
9	13	6	21.1	145.2	1000	18	西北西	15			全域	280					
9	13	9	21.0	144.0	1000	18	西北西	15			全域	280					
9	13	12	21.5	142.8	998	18	西	20			全域	330					
9	13	15	22.5	141.0	994	18	西北西	30			全域	330					
9	13	18	22.7	140.9	994	18	西北西	30			北東側	440	南西側	330			
9	13	21	22.9	140.0	994	18	西北西	30			北東側	440	南西側	330			
9	14	0	23.1	139.7	992	20	西北西	25			北東側	560	南西側	390			
9	14	3	23.4	139.0	990	20	西北西	20			北東側	560	南西側	390			
9	14	6	23.6	138.2	990	20	西北西	20			北東側	560	南西側	390			
9	14	9	24.1	137.2	985	25	西北西	25			北東側	650	南西側	370	大型		
9	14	12	24.3	137.0	985	25	西北西	25			北東側	650	南西側	370	大型		
9	14	15	24.8	136.5	985	25	西北西	25			北東側	650	南西側	370	大型		
9	14	18	25.8	136.0	985	25	北西	25			北東側	650	南西側	370	大型		
9	14	21	26.2	135.5	985	25	北西	25			北東側	650	南西側	370	大型		
9	15	0	26.6	135.4	985	25	北北西	25			北東側	650	南西側	370	大型		
9	15	3	27.3	134.9	985	23	北北西	20			東側	650	西側	460	大型		
9	15	6	28.2	134.8	985	23	北北西	25			東側	650	西側	460	大型		
9	15	9	28.7	134.3	980	25	北北西	30			東側	650	西側	460	大型		
9	15	12	29.1	134.2	980	25	北北西	30			東側	650	西側	460	大型		
9	15	15	30.0	134.3	980	25	北	25			東側	650	西側	460	大型		
9	15	18	30.7	134.7	975	30	北	25	全域	90	90	東側	650	西側	460	大型	
9	15	21	31.5	135.0	975	30	北北東	30	全域	90	90	東側	650	西側	460	大型	
9	16	0	32.1	135.4	975	30	北北東	30	全域	90	90	東側	650	西側	460	大型	
9	16	3	32.8	135.9	970	30	北北東	30	全域	90	90	東側	650	西側	460	大型	
9	16	6	33.9	136.9	965	30	北北東	40	南東側	110	北西側	70	南東側	650	北西側	460	大型
9	16	9	35.3	137.7	975	30	北北東	45	南東側	170	北西側	110	南東側	650	北西側	460	大型
9	16	12	36.1	139.3	985	25	北東	55					南東側	650	北西側	460	大型
9	16	15	38.4	141.1	985	25	北東	65					南東側	650	北西側	460	大型
9	16	18	40.5	143.0	985	25	北東	70					南東側	650	北西側	460	大型
9	16	21	42.0	145.0	980	30	北東	75							温帯低気圧		

○ 地上天気図および気象衛星赤外画像



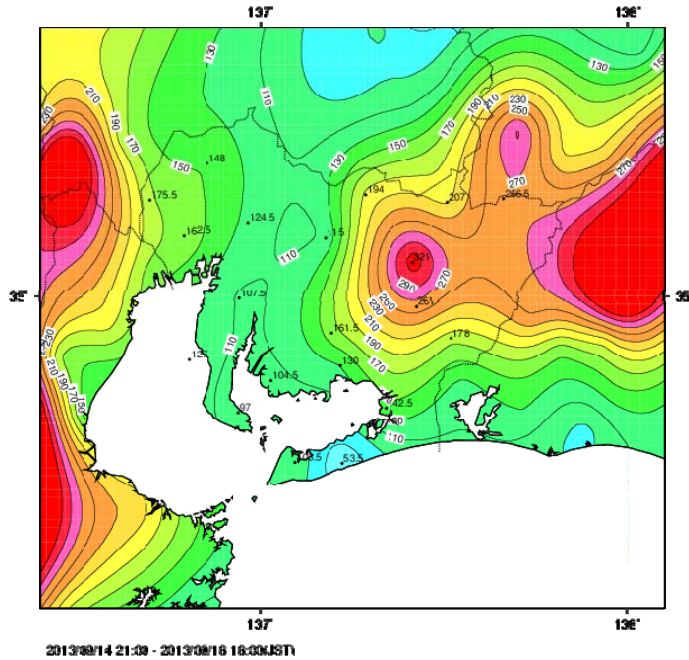


2 降水の状況

県内では9月15日未明から断続的に雨が降り、台風が接近した16日朝には、豊田市小原で1時間降水量96ミリの猛烈な雨を観測するなど、東部を中心に大雨となりました。

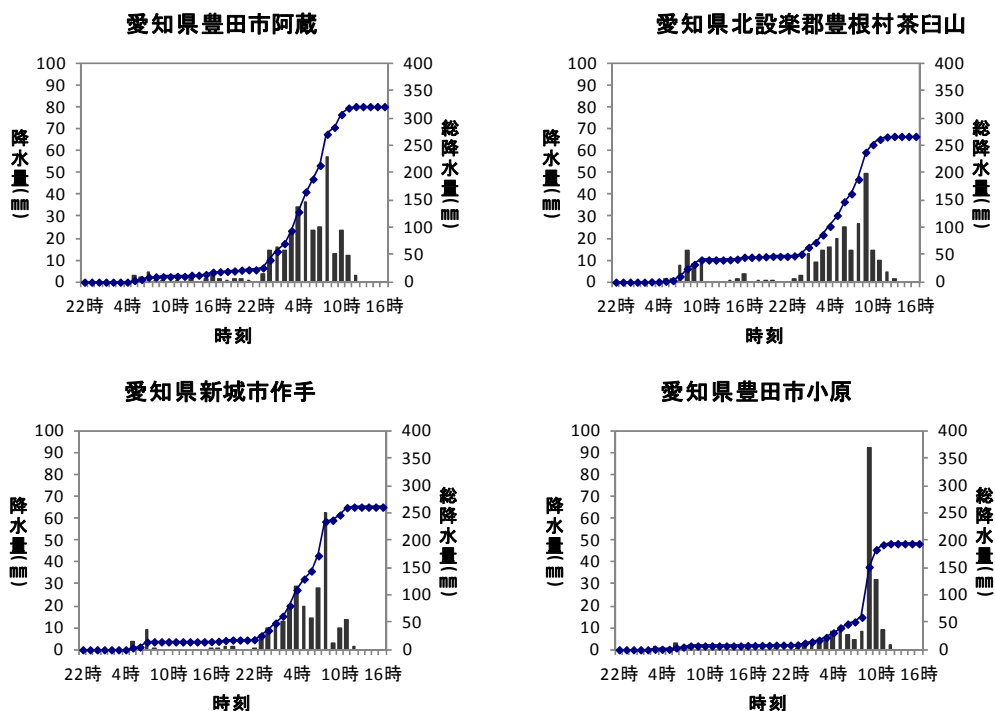
降り始め(14日21時)から16日16時までの降水量は、豊田市阿蔵では321ミリを観測しました。

○降水量分布図(9月14日21時~16日16時)

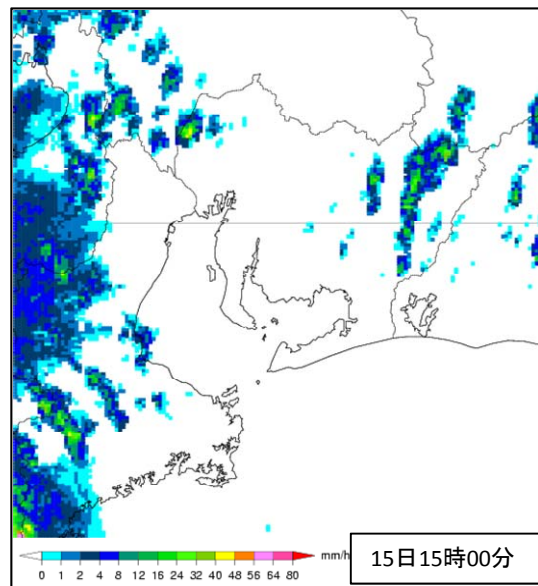
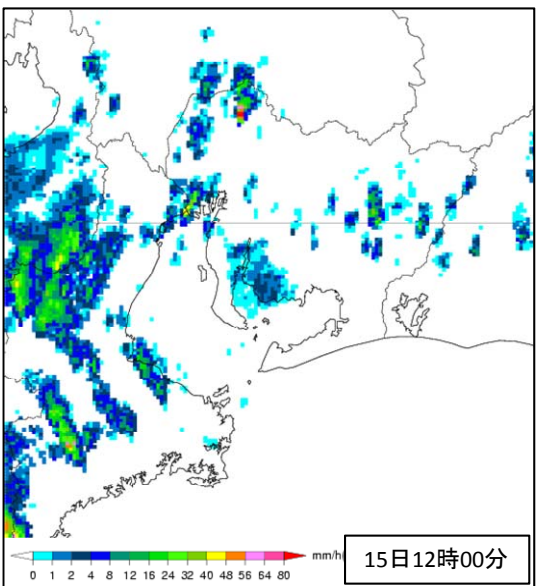
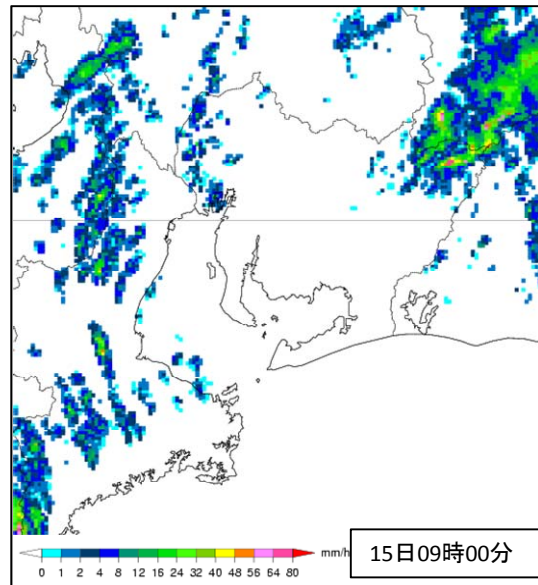
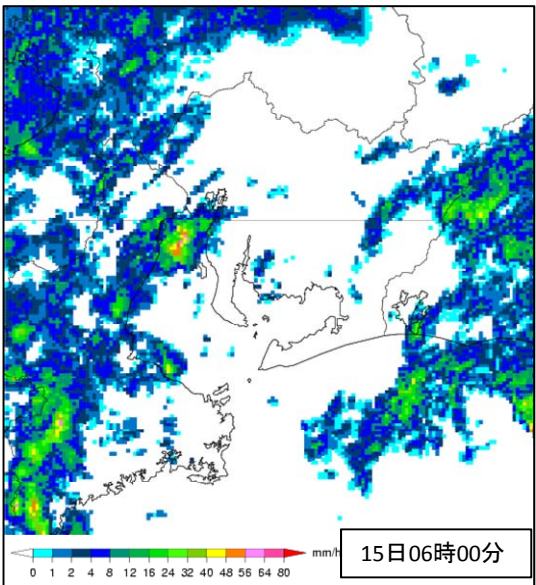
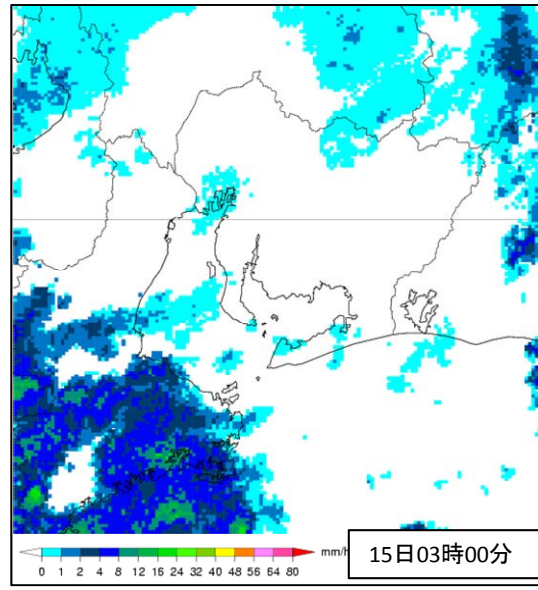
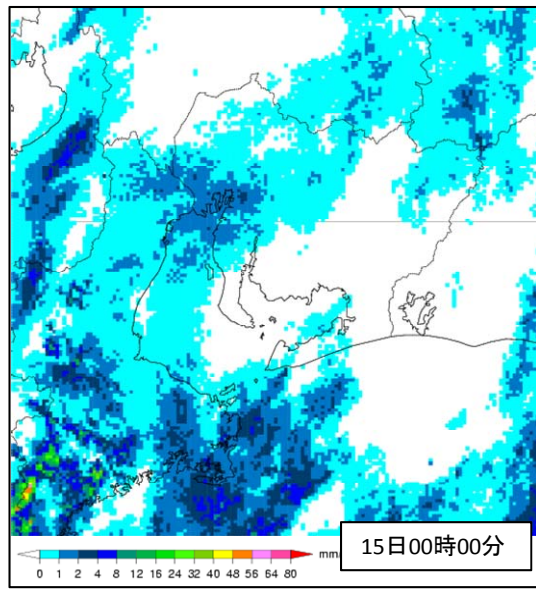


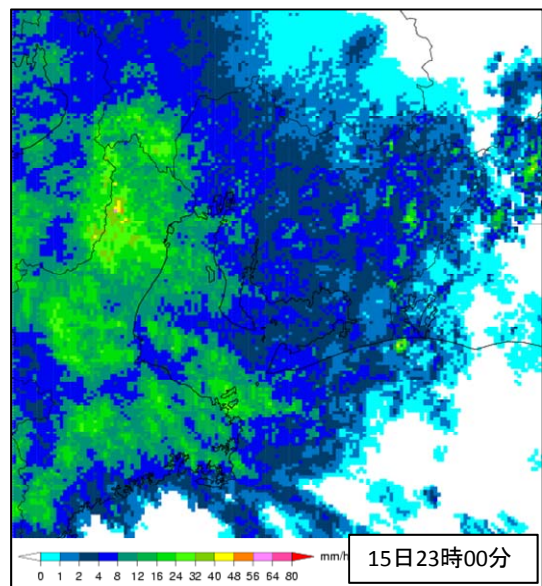
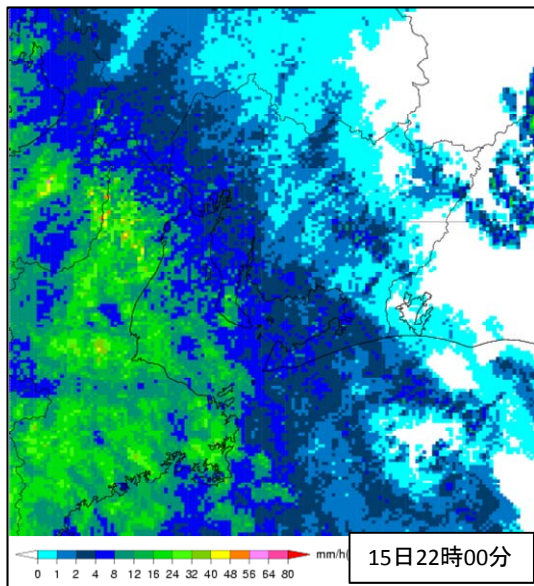
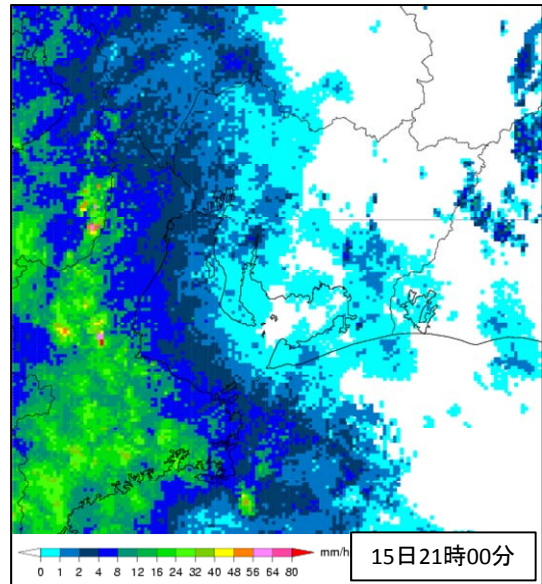
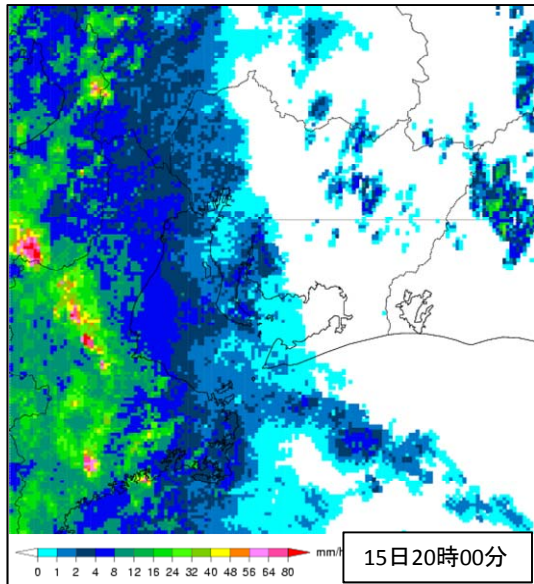
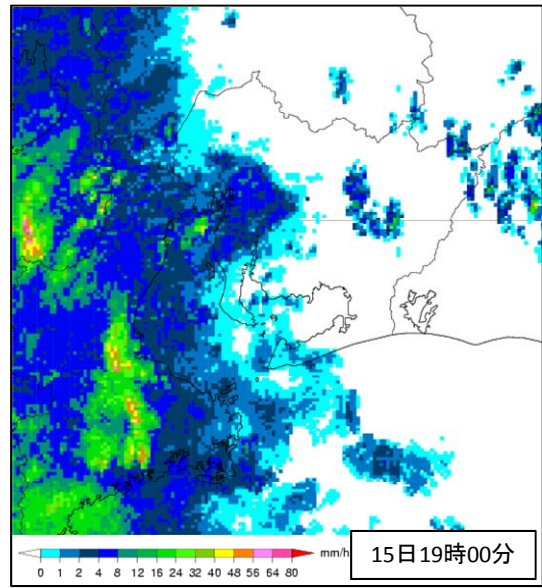
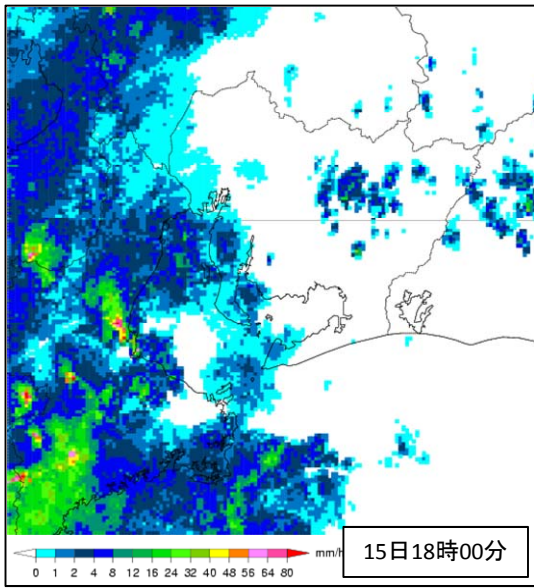
○降水量の推移(9月14日21時~16日16時)

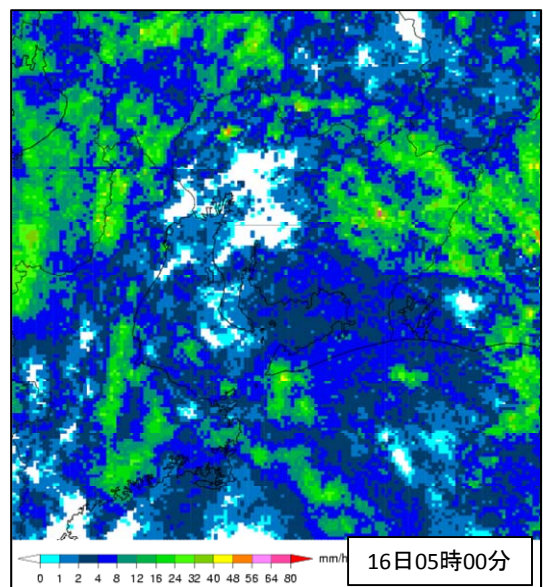
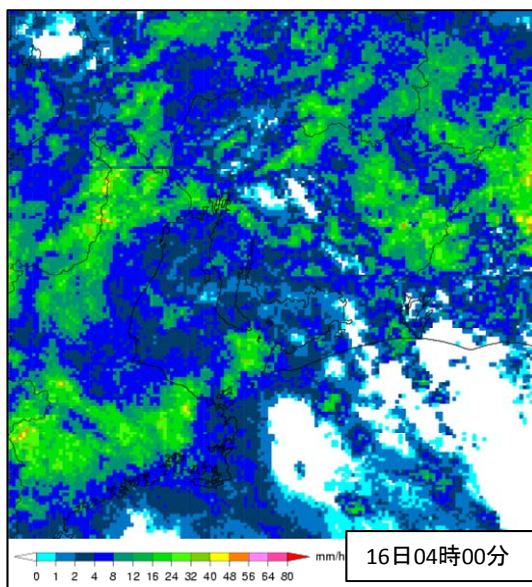
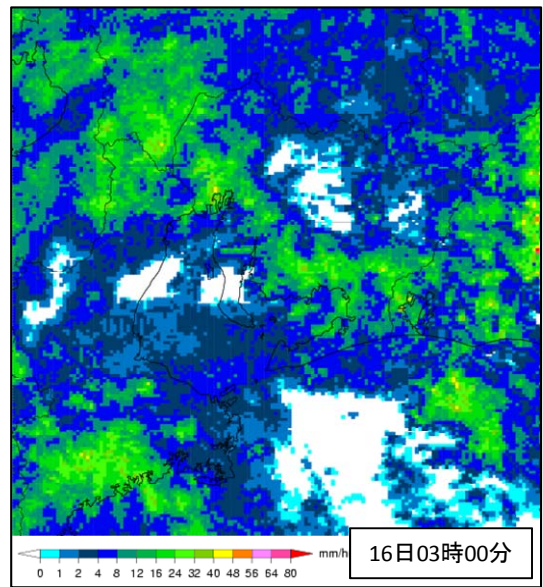
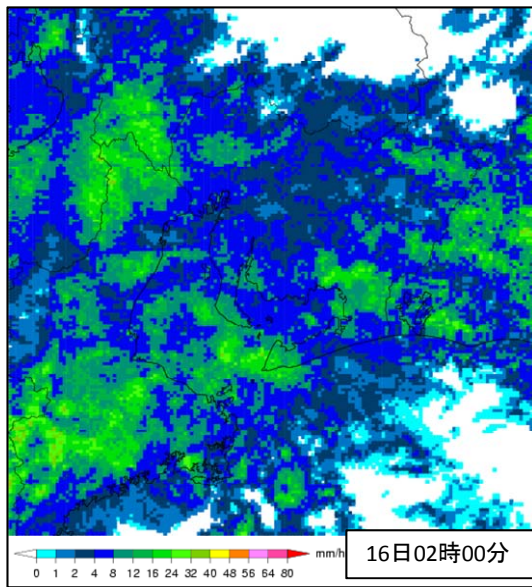
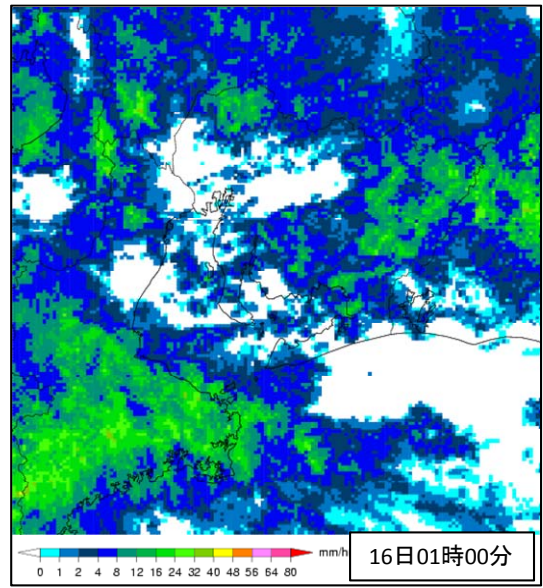
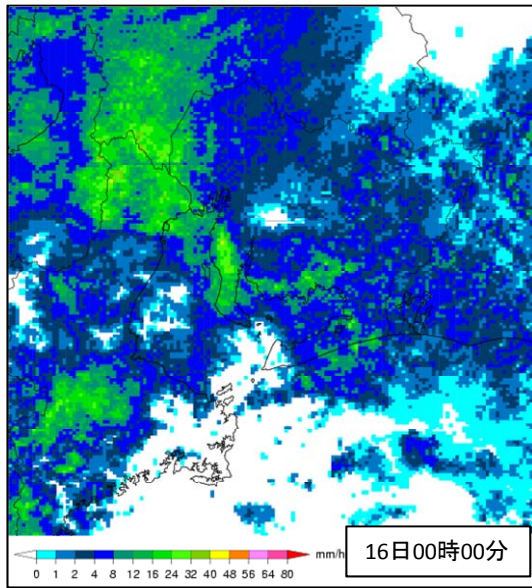
単位：ミリ

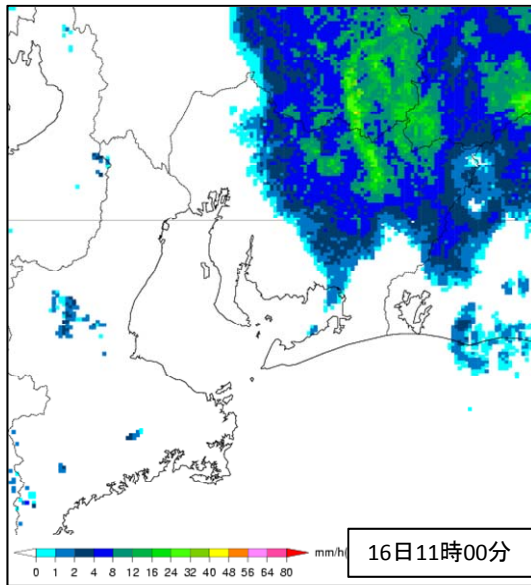
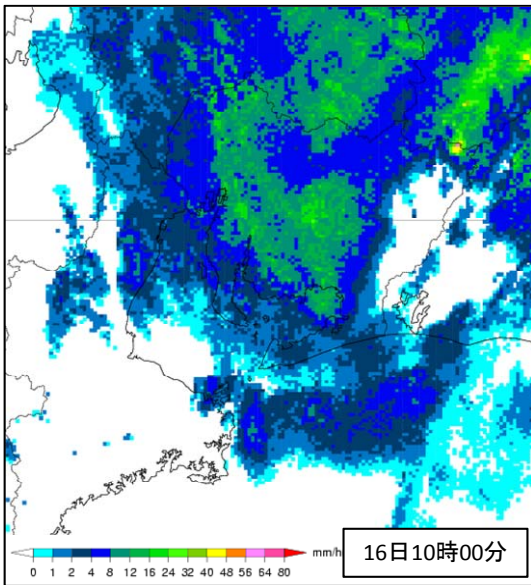
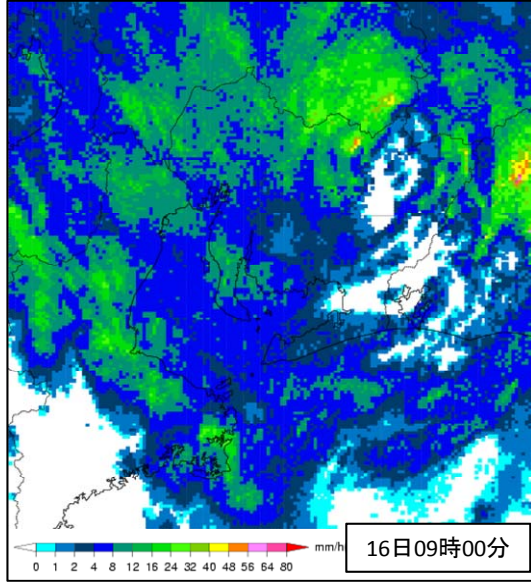
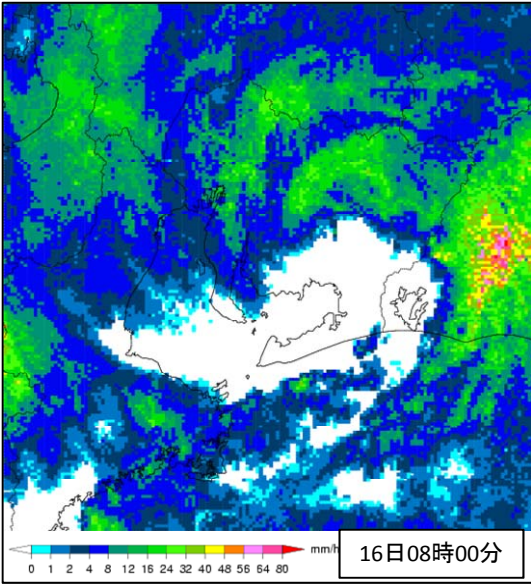
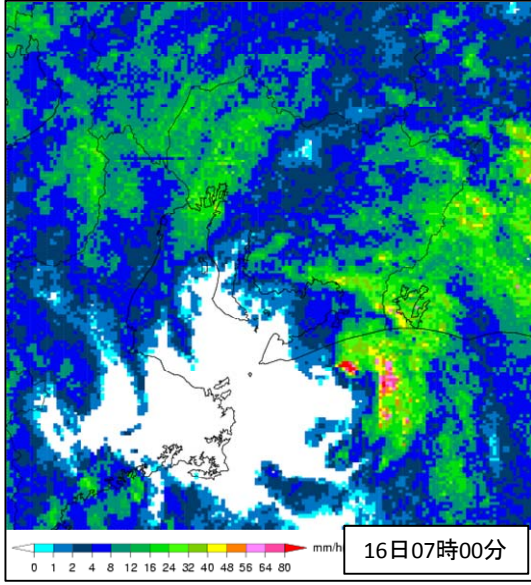
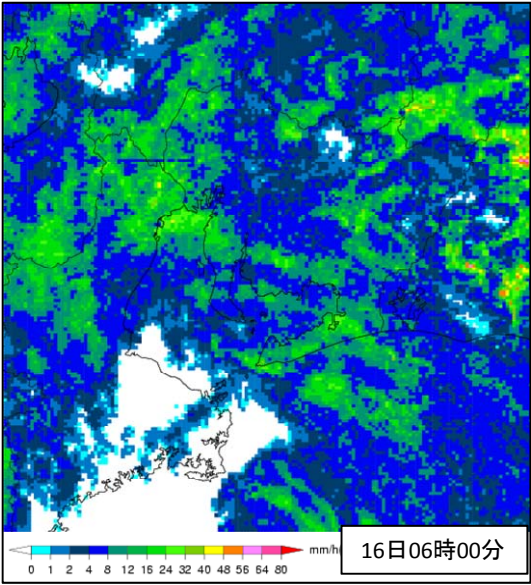


○ 気象レーダー画像



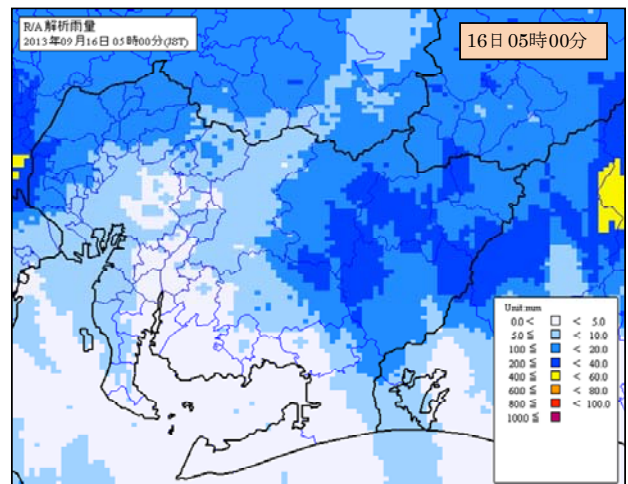
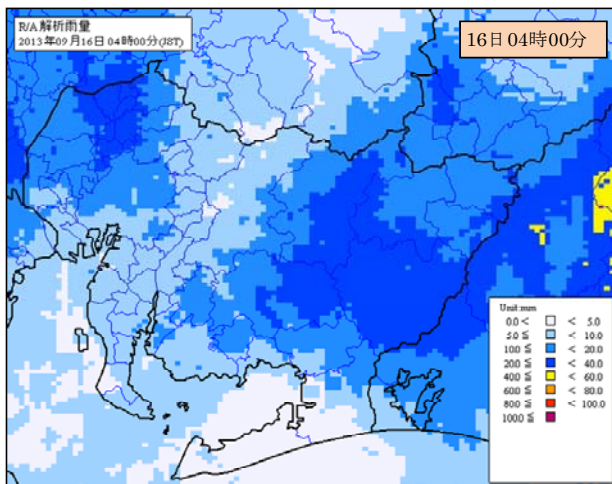
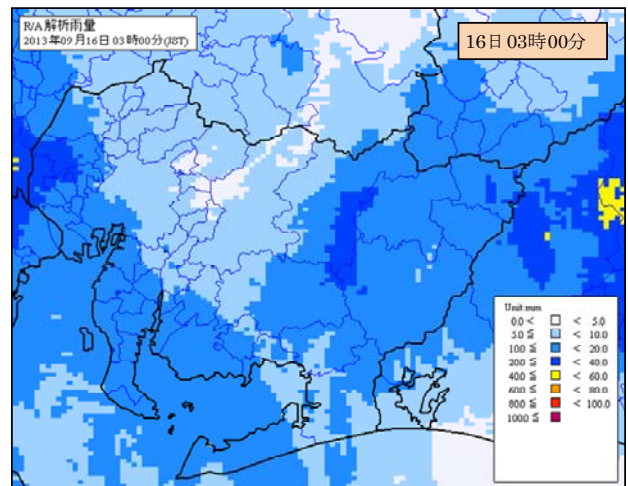
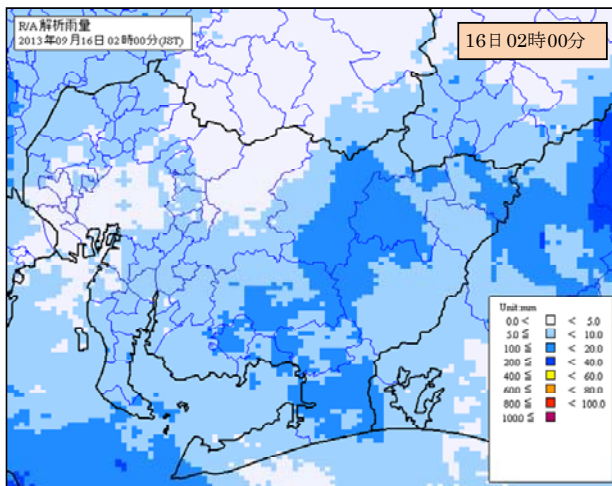
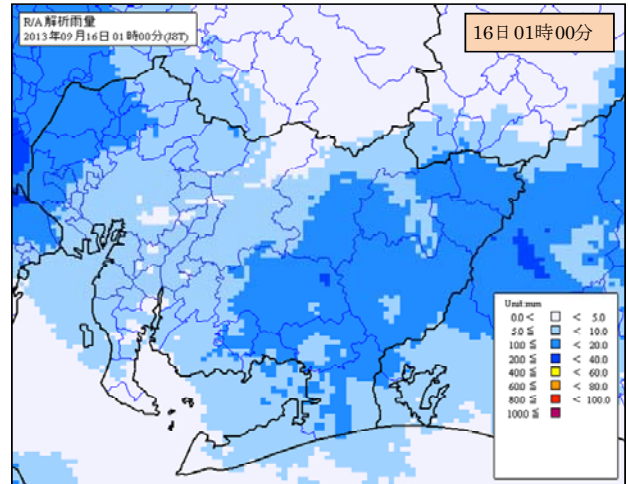
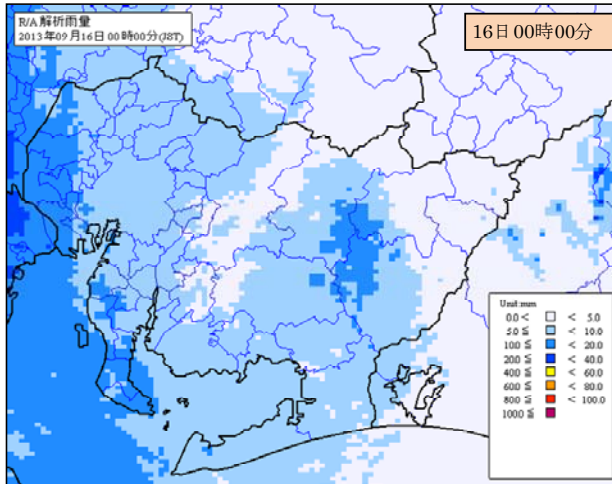


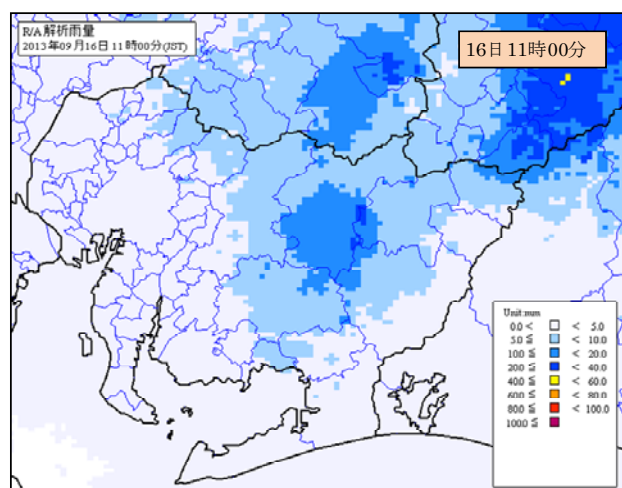
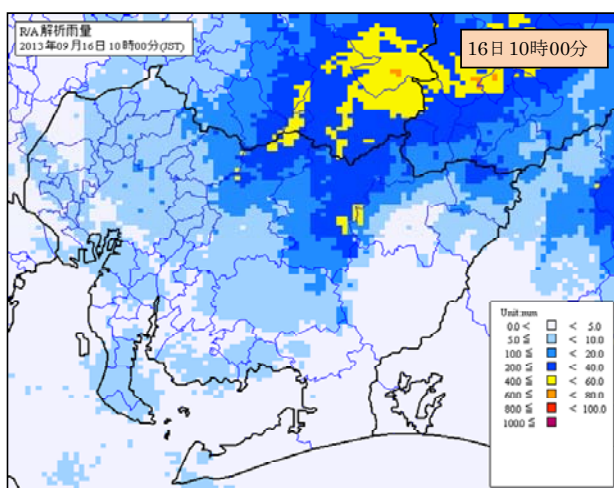
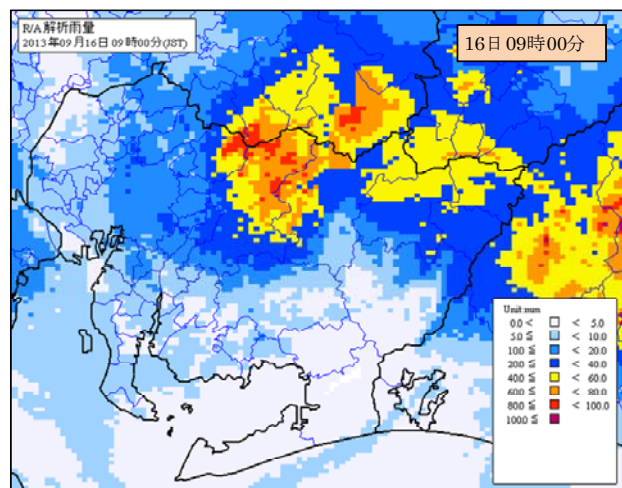
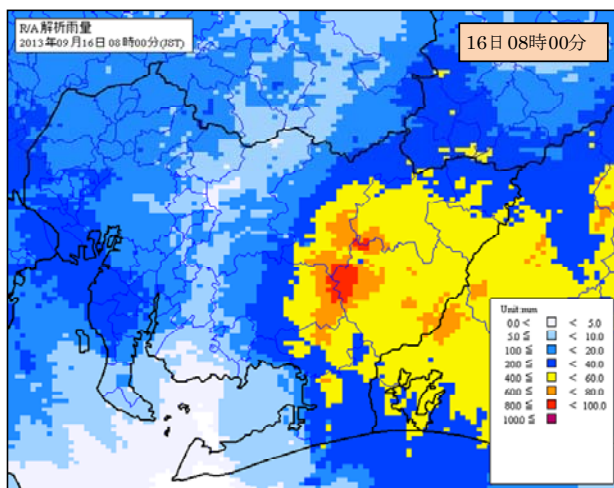
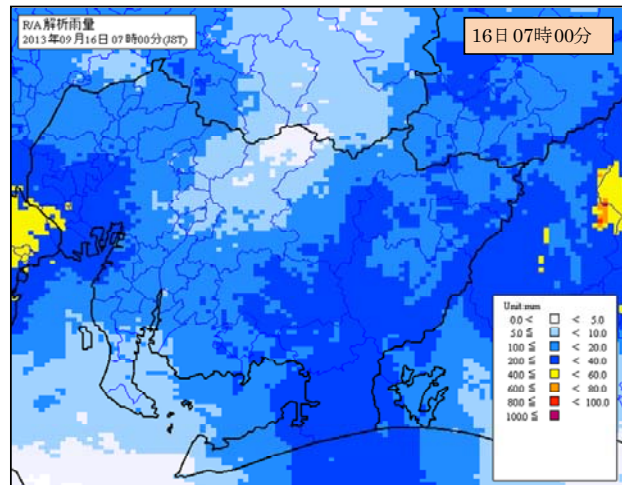
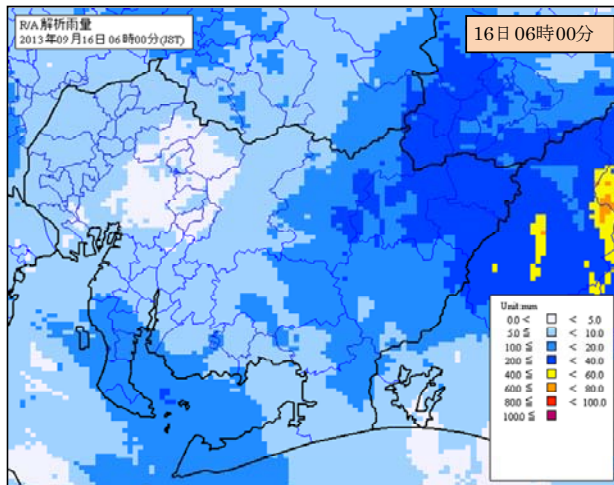




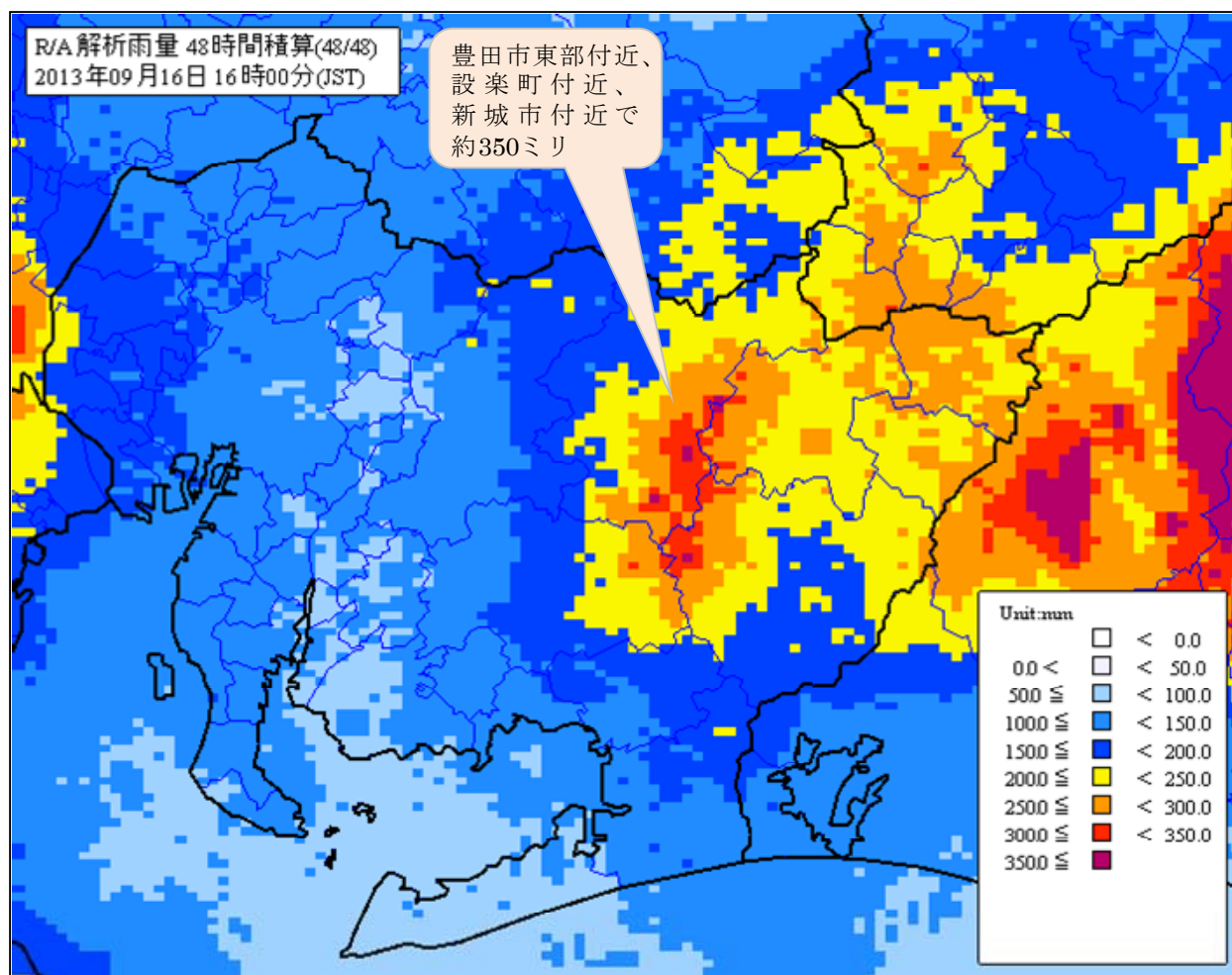
○ 解析雨量

(平成 25 年 9 月 16 日 00 時～11 時の 1 時間ごとの解析雨量)





(解析雨量による9月16日16時までの48時間積算雨量)



*「解析雨量」とは、気象レーダーとアメダス等の地上の雨量計を組み合わせ、1 km四方ごとに1時間雨量を解析したものです。

○ 地域気象観測毎時降水量

時刻 観測所名	9月14日				9月15日																9月16日																							
	21	22	23	24	01	02	03	04	05	06	07	08	09	10	11	12	13	14	15	16	17	18	19	20	21	22	23	24	01	02	03	04	05	06	07	08	09	10	11	12	13	14	15	16
一宮	0.0	0.0	0.0	0.0	0.0	0.0	0.0	0.0	0.0	5.0	0.0	9.0	0.5	0.0	0.0	2.0	0.0	0.0	0.0	0.0	0.5	0.0	1.0	0.5	1.0	5.0	9.0	11.5	6.5	9.5	21.5	11.0	8.0	14.5	16.5	6.5	6.5	2.5	0.0	0.0	0.0	0.0		
愛西	0.0	0.0	0.0	0.0	0.0	0.0	0.0	0.0	0.0	5.0	2.0	5.0	1.0	0.5	0.0	0.0	2.0	0.0	0.0	0.0	0.5	0.5	1.0	2.0	2.0	11.5	12.0	13.0	5.0	19.0	14.0	19.0	5.5	17.5	22.5	8.5	6.0	0.5	0.0	0.0	0.0	0.0		
小原	0.0	0.0	0.0	0.0	0.0	0.0	1.0	0.0	0.0	2.5	1.5	2.0	0.0	0.0	0.0	0.0	0.0	0.5	0.0	0.5	0.0	0.5	0.0	0.0	0.0	0.5	3.0	2.5	3.0	5.0	8.5	9.0	7.0	4.0	8.5	92.0	31.5	9.0	2.0	0.0	0.0	0.0	0.0	
稲武	0.0	0.0	0.0	0.0	0.0	0.0	0.0	0.0	0.5	2.5	2.0	2.0	0.5	0.5	2.0	0.0	0.5	0.5	0.0	2.0	0.5	0.0	0.5	0.0	0.5	1.5	3.0	7.5	9.0	11.0	16.0	19.5	18.5	12.5	27.0	33.0	22.5	6.5	3.5	0.0	0.0	1.5	0.0	
茶臼山	0.0	0.0	0.0	0.0	0.0	0.0	0.5	0.0	1.0	1.5	7.5	14.0	8.0	8.0	0.0	0.0	0.0	0.5	1.0	3.5	0.0	0.5	0.5	0.5	0.0	0.0	1.0	3.0	12.5	9.0	14.0	15.5	20.0	25.0	14.5	26.5	49.5	14.0	9.5	4.5	1.0	0.0	0.0	0.0
蟹江	0.0	0.0	0.0	0.0	0.0	0.0	0.0	0.0	0.5	4.0	0.5	6.0	0.0	2.0	0.5	0.5	0.0	0.0	0.0	0.0	0.5	0.0	1.0	1.0	1.5	12.0	10.5	8.0	4.0	13.0	11.5	8.5	6.0	31.0	23.0	10.0	6.0	1.0	0.0	0.0	0.0	0.0	0.0	
名古屋	0.0	0.0	0.0	0.0	0.0	0.0	0.0	0.0	0.0	2.0	0.5	8.5	0.0	0.0	0.0	0.0	0.0	0.0	0.0	0.0	0.0	0.0	1.0	0.0	0.0	6.0	5.5	6.0	4.0	5.0	14.5	5.0	3.5	17.0	15.0	16.0	12.0	3.0	0.0	0.0	0.0	0.0	0.0	
豊田	0.0	0.0	0.0	0.0	0.0	0.0	0.0	0.0	0.5	5.5	0.0	2.5	0.0	0.0	0.0	0.0	0.0	0.0	0.0	0.0	0.0	0.0	0.0	0.0	2.0	4.5	4.5	2.0	4.0	7.0	7.0	5.5	6.5	6.5	38.5	12.0	5.5	1.0	0.0	0.0	0.0	0.0	0.0	
阿蔵	0.0	0.0	0.0	0.0	0.0	0.0	0.0	0.0	3.0	2.0	4.0	0.5	0.5	0.0	0.5	0.0	2.0	0.0	1.5	4.0	1.0	0.5	1.0	1.5	0.5	0.0	3.5	14.5	15.5	14.5	23.5	34.5	36.5	23.5	25.0	57.0	12.5	23.5	12.0	2.5	0.0	0.0	0.0	0.0
大府	0.0	0.0	0.0	0.0	0.0	0.0	0.0	0.0	2.5	1.0	0.5	2.0	0.0	0.0	0.0	0.0	0.0	0.0	0.0	0.0	0.0	0.5	0.0	1.0	7.5	5.0	4.5	5.0	10.0	8.5	3.0	4.5	13.0	18.5	12.0	5.0	2.5	0.0	0.0	0.0	0.0	0.0		
岡崎	0.0	0.0	0.0	0.0	0.0	0.0	0.0	0.0	3.5	0.0	5.5	0.5	0.0	0.0	0.0	0.0	0.0	0.0	0.0	0.0	0.0	0.0	0.0	0.0	7.5	5.5	15.0	13.0	13.0	18.0	8.5	11.5	22.5	21.0	9.5	3.0	4.0	0.0	0.0	0.0	0.0	0.0	0.0	
作手	0.0	0.0	0.0	0.0	0.0	0.0	0.0	0.0	3.5	1.5	9.0	0.5	0.0	0.0	0.0	0.0	0.0	0.5	0.5	1.5	1.0	0.0	0.0	0.5	7.0	10.0	13.0	13.0	19.0	29.0	20.0	14.5	28.0	62.5	2.5	9.5	13.5	1.0	0.0	0.0	0.0	0.0		
新城	0.0	0.0	0.0	0.0	0.0	0.0	0.0	0.0	2.5	3.0	2.5	0.0	0.0	0.0	0.0	0.0	0.0	0.0	0.0	0.0	0.0	0.0	0.0	0.0	5.5	5.5	9.0	7.5	15.0	23.5	10.0	11.5	22.5	52.0	1.5	1.0	5.0	0.5	0.0	0.0	0.0	0.0		
セントレア	0.0	0.0	0.0	0.0	0.0	0.0	0.0	0.0	1.5	3.0	0.5	0.0	0.0	0.0	0.0	0.0	0.0	0.0	0.0	0.0	0.5	3.0	0.5	0.5	4.0	10.5	11.5	6.0	7.5	17.0	6.5	7.0	14.0	8.5	13.5	8.0	3.5	0.0	0.0	0.0	0.0	0.0		
一色	0.0	0.0	0.0	0.0	0.0	0.0	0.0	0.0	2.5	0.5	0.5	0.0	0.0	0.0	0.0	0.0	0.0	0.0	0.0	0.0	0.0	0.0	0.0	2.5	6.5	7.5	9.0	5.0	18.5	10.0	3.5	12.5	15.5	3.0	3.0	3.5	1.0	0.0	0.0	0.0	0.0	0.0		
蒲郡	0.0	0.0	0.0	0.0	0.0	0.0	0.0	0.0	3.5	0.0	8.5	0.0	0.0	0.0	0.0	0.0	0.0	0.0	0.0	0.0	0.0	0.0	0.0	7.5	4.5	9.5	9.5	10.5	7.5	3.5	7.0	18.5	26.0	5.5	4.5	4.0	0.0	0.0	0.0	0.0	0.0			
南知多	0.0	0.0	0.0	0.0	0.0	0.0	0.0	0.0	1.0	1.0	0.0	0.0	0.0	0.0	0.0	0.0	0.0	0.0	0.5	0.0	1.0	0.0	0.5	5.0	5.5	8.5	3.0	6.5	16.0	4.5	4.0	16.5	7.0	6.0	3.5	7.0	0.0	0.0	0.0	0.0	0.0	0.0		
豊橋	0.0	0.0	0.0	0.0	0.0	0.0	0.0	0.0	3.5	0.0	5.5	0.0	0.0	0.0	0.0	0.0	0.0	0.0	0.0	0.0	0.0	0.0	0.0	7.5	6.0	10.5	12.0	9.5	7.5	3.0	8.0	25.0	35.0	0.5	4.5	4.5	0.0	0.0	0.0	0.0	0.0	0.0		
伊良湖	0.0	0.0	0.0	0.0	0.0	0.0	0.0	0.0	1.5	0.5	1.0	0.0	0.0	0.0	0.0	0.0	0.0	0.0	0.0	0.0	0.0	0.5	0.0	8.5	7.5	10.5	6.0	5.5	15.0	5.0	3.0	18.0	10.5	1.5	2.5	6.0	0.5	0.0	0.0	0.0	0.0	0.0		
田原	0.0	0.0	0.0	0.0	0.0	0.0	0.0	0.0	1.0	0.5	0.5	0.5	0.0	0.0	0.0	0.0	0.0	0.0	0.0	0.0	0.0	0.0	0.0	2.0	3.5	3.5	4.0	2.5	8.5	2.0	2.0	6.5	10.5	1.5	0.5	3.5	0.5	0.0	0.0	0.0	0.0	0.0		

- ・ 降水量は前1時間降水量(ミリ)を示します。(例)01時:00時から01時までの1時間降水量
- ・ 「0.0」は「降水なし」又は「降水量0.5ミリ未満」を示します。
- ・ 黄色の塗りつぶしは1時間20ミリ以上を、赤色の塗りつぶしは1時間50ミリ以上を示します。
- ・ 数値のうち、)付は観測資料に欠測等が含まれますが正常な値と同等とみなせる値、]付は観測資料に含まれる欠測等が多いため正常な値とみなせない値、×は全て欠測、//は資料なしを示します。
)付、]付は、ご利用に際しては十分留意願います。

観測所名	日合計		
	14日	15日	16日
一宮	0.0	33.5	114.5
愛西	0.0	45.0	130.5
小原	0.0	12.0	182.0
稲武	0.0	19.0	188.0
茶臼山	0.0	51.0	215.5
蟹江	0.0	40.5	122.0
名古屋	0.0	23.5	101.0
豊田	0.0	15.0	100.0
阿蔵	0.0	40.5	280.5
大府	0.0	21.0	86.5
岡崎	0.0	22.5	139.0
作手	0.0	35.5	225.5
新城	0.0	19.0	159.0
セントレア	0.0	35.5	91.5
一色	0.0	20.0	84.5
蒲郡	0.0	24.0	106.0
南知多	0.0	23.0	74.0
豊橋	0.0	22.5	120.0
伊良湖	0.0	30.0	73.5
田原	0.0	11.5	42.0

観測所名	14日21時 ～16日16 時の合計	14日21時～16日16時 の最大1時間降水量			14日21時～16日16時 の最大10分間降水量		
		最大	日	時分	最大	日	時分
一宮	148.0	23.5	16日	0336	7.5	16日	0320
愛西	175.5	26.5	16日	0737	6.5	16日	0708
小原	194.0	96.0	16日	0906	21.0	16日	0826
稲武	207.0	42.5	16日	0831	11.5	16日	0806
茶臼山	266.5	51.5	16日	0846	13.5	16日	0813
蟹江	162.5	34.0	16日	0725	8.5	16日	0645
名古屋	124.5	21.0	16日	0839	7.0	15日	0732
豊田	115.0	39.0	16日	0853	12.5	16日	0818
阿蔵	321.0	61.5	16日	0812	17.0	16日	0756
大府	107.5	22.0	16日	0832	5.0	16日	0756
岡崎	161.5	25.0	16日	0717	7.0	16日	0717
作手	261.0	64.5	16日	0755	20.5	16日	0739
新城	178.0	57.0	16日	0747	18.5	16日	0736
セントレア	127.0	18.0	16日	0255	5.5	16日	0549
一色	104.5	19.5	16日	0314	7.0	16日	0251
蒲郡	130.0	31.0	16日	0742	10.0	16日	0729
南知多	97.0	17.0	16日	0627	6.5	16日	0243
豊橋	142.5	52.0	16日	0718	24.0	16日	0716
伊良湖	103.5	20.5	16日	0618	5.5	16日	0528
田原	53.5	11.0	16日	0702	5.0	16日	0252

3 風と気圧の状況

県内では、15日午後から南東よりの風が強まり、16日朝にかけて海上を中心に南東の非常に強い風が吹きました。台風の通過後は、北西の非常に強い風が吹きました。

最低海面気圧は、伊良湖で 16日07時08分に966.1hPa、名古屋では16日08時00分に977.7hPaを観測しました。

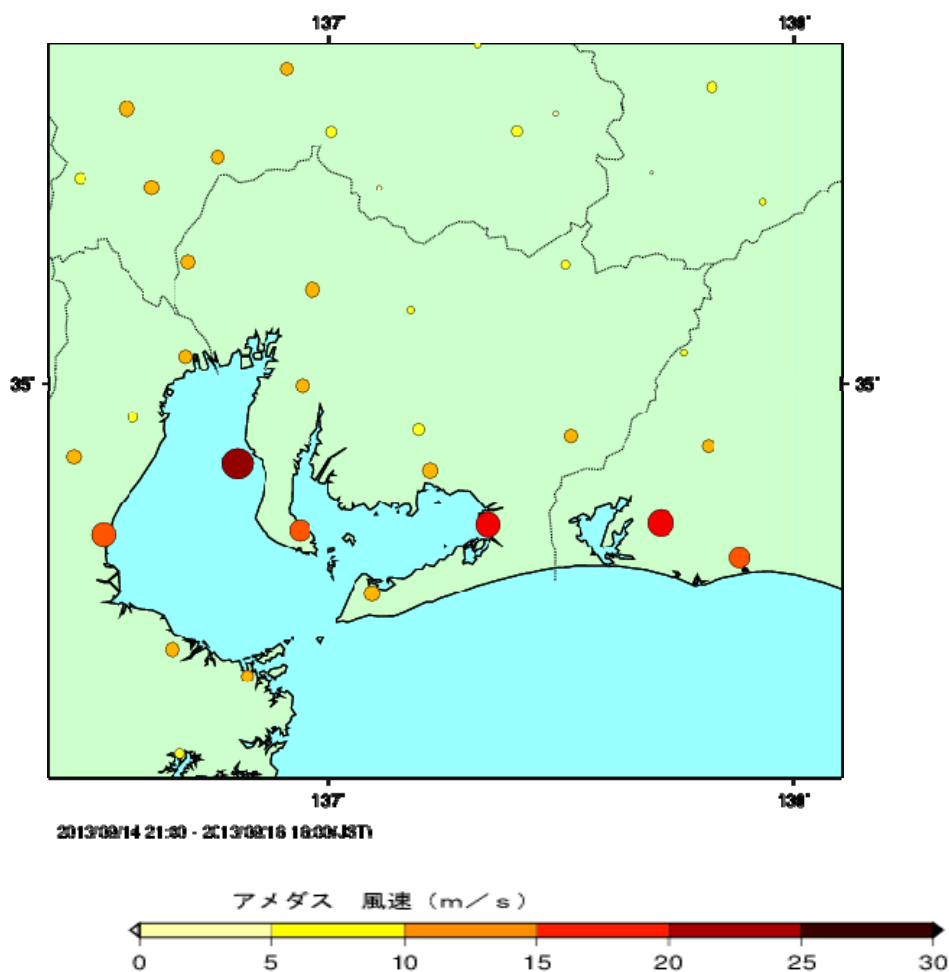
○名古屋地方気象台における風と気圧の観測値

日最大風速 13.0m/s (16日07時54分 北の風)
日最大瞬間風速 24.1m/s (16日07時59分 北北西の風)
日最低海面気圧 977.7hPa (16日08時00分)

○伊良湖特別地域観測所における風と気圧の観測値

日最大風速 13.5m/s (16日08時20分 西北西の風)
日最大瞬間風速 25.9m/s (16日00時41分 東南東の風)
日最低海面気圧 966.1hPa (16日07時08分)

○最大風速（10分間平均風速の最大値）分布図（9月14日21時～16日16時）



○アメダスにおける最大風速表 (9月14日21時～16日16時)

県名	市町村名	アメダス地点名	風向 (16方位)	風速 (m/s)	月日	時分	風向 (16方位)	最大瞬間風速 (m/s)	月日	時分
愛知県	愛西市	愛西	北北西	13.3	09/16	07:16	北西	20.2	09/16	12:19
	豊田市	稲武	北北東	7.8	09/16	10:11	北北東	16.2	09/16	10:05
	豊田市	豊田	西北西	6.4	09/16	09:22	北西	15.7	09/16	08:25
	東海市	大府	北	11.5	09/16	07:41	西北西	20.4	09/16	08:49
	岡崎市	岡崎	北西	10.3	09/16	08:17	北西	22.1	09/16	08:16
	新城市	新城	南東	11.6	09/16	07:59	東	24.5	09/16	00:50
	常滑市	セントレア	北北西	26.3	09/16	07:51	北西	33.4	09/16	07:46
	蒲郡市	蒲郡	東	13.1	09/16	06:14	東南東	24.6	09/16	06:48
	南知多町	南知多	北西	17.5	09/16	07:59	北西	28.5	09/16	08:03
	豊橋市	豊橋	東南東	21.2	09/16	07:23	東南東	39.4	09/16	07:20

○ アメダスの風向・風速時別値（平成 25 年 9 月 14 日～16 日）

単位 風向：16 方位、風速：m/s

2013年9月14日 愛知県(51)

時刻	観測所名	1	2	3	4	5	6	7	8	9	10	11	12	13	14	15	16	17	18	19	20	21	22	23	24	日最大 風向	日最大 風速 /風向	日最大 瞬間風速 /風向				
		日平均 風速	時分	時分	時分																											
愛西	風向	SSE	S	S	SE	SSW	NNW	NNW	NNW	NNE	W	WSW	WSW	S	SSW	S	S	SSW	S	SSW	S	S	S	S	S	S	S	SSW	SSW	S	SSW	SSW
	風速	1.5	1.3	0.5	0.8	0.6	1.1	1.4	0.9	0.9	0.8	1.3	2.0	4.3	4.3	4.2	2.5	3.2	2.3	2.1	1.6	1.7	1.5	1.6	1.0	1.9	4.9	1243	8.2	1249		
稲武	風向	S	SSW	SSW	SSW	SSW	SSW	S	-	ENE	S	SW	WSW	SSW	S	SW	SW	WSW	S	S	S	S	-	-	NNE	S	SSW	SSW	SSE	S	SSW	SSE
	風速	0.7	1.0	1.0	0.6	0.6	0.8	0.5	0.2	0.8	2.4	1.0	1.5	2.3	2.1	1.3	1.1	0.8	0.8	1.0	0.7	0.4	0.1	0.2	0.9	1.1	3.3	1120	8.2	1233		
名古屋	風向	SSW	S	WSW	S	WSW	NE	N	ENE	N	W	SSE	SSE	SSE	S	S	S	SSW	S	S	SSE	SSE	SE	SSE	E	S	S	SSW	SSE	S	S	SSE
	風速	2.4	2.0	0.8	1.2	0.9	1.3	2.1	2.6	2.2	0.5	2.5	3.2	4.8	3.3	4.1	3.4	4.4	2.9	3.3	2.2	2.2	2.6	1.2	1.2	2.4	5.4	1639	9.6	1238		
豊田	風向	ENE	NNE	NNE	NE	NNE	NE	NE	NE	SE	SSW	SSE	SSW	S	SW	SSW	SSW	SSW	SSW	SSW	S	NE	NE	NE	NNE	NE	SSW	SSW	SW	NE	SSW	SW
	風速	0.6	0.8	0.7	1.0	0.6	0.9	1.3	0.4	0.8	1.7	1.4	2.1	2.2	3.0	2.1	1.7	1.5	1.4	0.6	1.2	1.2	1.6	1.3	1.6	1.3	3.2	1429	6.8	1305		
大府	風向	S	WSW	-	-	NE	NNE	NE	NE	E	SSE	SE	SE	SSE	S	SSE	S	SSE	S	SSE	S	SE	SE	ESE	SE	SSE	S	SSW	S	SSE	S	S
	風速	1.4	0.6	0.2	0.1	0.6	0.8	1.5	1.7	1.5	2.1	2.8	3.4	3.3	4.4	2.9	4.8	3.3	3.1	2.3	1.6	2.2	1.4	1.8	2.1	2.1	5.0	1615	8.2	1600		
岡崎	風向	NE	SSW	ENE	SE	E	E	E	NNE	SE	ESE	SE	E	SSE	SSE	SE	SSE	SE	SE	SSE	ESE	ESE	ESE	ESE	SE	SE	ESE	ESE	SSE	SE	ESE	SSE
	風速	0.7	0.5	0.8	0.6	1.3	1.2	1.1	0.5	3.1	3.7	3.2	3.3	2.3	3.3	2.5	2.7	2.2	2.2	1.5	1.7	2.2	2.9	2.3	1.8	1.9	4.1	1012	8.1	1018		
新城	風向	ENE	E	NNE	E	-	SSE	-	E	NNW	ESE	ESE	SE	ESE	SE	ESE	SE	SE	-	E	E	ESE	ESE	NE	ENE	ESE	SE	SE	ESE	SE	SE	
	風速	0.9	1.4	0.4	1.1	0.2	0.6	0.2	1.6	0.5	2.7	2.1	3.9	3.4	3.6	3.4	2.4	2.4	0.2	0.6	0.6	0.7	0.4	0.4	0.7	1.4	4.0	1406	7.8	1233		
セントレア	風向	SE	SE	SSE	N	NE	NE	NNE	NE	NNW	ESE	SSE	SSW	SE	S	SE	SE	SE	SE	SE	SE	SE	ESE	ESE	ESE	SE	ESE	ESE	ESE	SE	ESE	ESE
	風速	2.6	2.5	1.2	0.6	1.9	1.8	2.1	2.5	0.9	4.3	3.4	4.5	5.2	5.6	6.0	7.2	7.2	7.2	6.4	6.3	7.2	7.4	6.1	5.7	4.3	8.4	2215	10.8	2209		
蒲郡	風向	NE	NNE	NNE	NNE	NE	NNE	-	SSE	ESE	ESE	SE	SSE	SSE	SE	SE	SE	ESE	ESE	NE	E	ESE	E	ESE	ESE	ESE	E	ESE	ESE	ESE	E	ESE
	風速	1.5	1.1	1.3	1.3	0.4	1.0	0.2	1.3	4.1	3.3	4.7	4.6	4.7	4.4	3.8	4.5	3.2	3.5	1.6	1.7	2.9	1.9	5.1	5.4	2.7	5.5	2358	9.0	2349		
南知多	風向	SE	SSW	SW	SW	NNE	NE	NE	NE	ENE	E	E	SE	ESE	ESE	SE	SE	SE	SE	SE	SE	SE	ESE	ESE	ESE	SE	ESE	ESE	ESE	SE	ESE	ESE
	風速	1.1	1.1	0.9	1.1	1.1	2.1	2.8	2.2	2.3	2.9	3.6	2.8	3.9	3.5	3.7	3.5	3.0	3.1	3.7	4.0	3.5	3.7	4.1	3.7	2.7	4.8	1246	8.4	2317		
豊橋	風向	NE	NNE	N	NNE	NNE	NE	NNE	NNE	ESE	ESE	ESE	SE	SE	SE	SE	SE	SE	SE	ESE	ESE	ESE	E	E	E	ESE	SE	SE	SE	ESE	SE	SE
	風速	1.7	1.2	1.8	1.9	2.2	2.1	1.9	2.0	3.9	4.5	4.2	4.4	5.5	6.0	4.5	4.9	4.7	4.0	3.4	3.8	4.7	5.2	4.2	6.0	3.8	6.9	1434	10.9	1323		
伊良湖	風向	E	ESE	ESE	NE	ENE	NE	ENE	NNE	ESE	E	ESE	ESE	SE	ESE	ESE	ESE	ESE	ESE	ESE	ESE	E	E	E	E	ESE	E	ESE	ESE	E	E	ESE
	風速	1.1	0.6	0.6	0.9	1.4	1.8	2.2	1.8	4.1	4.0	5.0	4.3	3.7	4.8	4.3	4.4	4.6	4.6	3.9	4.2	4.8	5.8	5.3	6.5	3.5	7.4	2221	13.1	2344		

時刻	観測所名	1	2	3	4	5	6	7	8	9	10	11	12	13	14	15	16	17	18	19	20	21	22	23	24	日最多 風向	日最大 風速 /風向	日最大 瞬間風速 /風向	時分
		1	2	3	4	5	6	7	8	9	10	11	12	13	14	15	16	17	18	19	20	21	22	23	24	日平均 風速	時分	時分	
愛西	風向	NE	ENE	N	NNW	NW	NE	NNW	NNW	NW	WNW	NW	WNW	WNW	WSW	SSE	SE	SE	E	ENE	ENE	NE	NE	NE	NE	NE	ESE	ESE	
	風速	0.5	1.4	2.0	1.9	2.0	0.9	2.8	3.3	3.0	3.1	3.9	2.7	1.9	1.2	3.0	3.5	5.4	1.6	2.6	2.3	2.1	2.8	2.8	4.4	2.5	5.5	1701	9.5
稲武	風向	-	SSW	S	S	SSW	SW	-	N	NW	WSW	W	SW	SW	WSW	SW	W	NNE	NE	NE	NNE	NE	NNE	NNE	NNE	NNE	NE	S	
	風速	0.1	0.6	0.9	1.2	0.9	0.3	0.2	0.8	0.5	0.9	0.7	2.5	1.1	0.6	1.2	1.0	0.4	1.1	1.7	1.8	1.9	2.2	2.4	3.0	1.1	3.2	2238	6.5
名古屋	風向	NNE	NNE	NNE	NNE	NE	NE	NNE	ENE	N	NE	SE	SE	SSE	SE	SE	SE	SE	E	E	E	E	E	ENE	E	E	SSE	SE	
	風速	2.3	2.9	3.8	3.1	3.1	1.8	1.6	0.8	3.0	1.5	4.4	5.8	5.3	5.6	3.9	5.1	3.1	3.6	4.1	4.1	3.8	3.9	5.1	6.2	3.6	7.6	1239	12.8
豊田	風向	NNE	NE	ENE	ENE	E	NE	NNE	NE	ENE	SE	E	ESE	SE	E	ESE	ENE	E	ENE	NE	ENE	E	E	ENE	ENE	ENE	ENE	E	
	風速	0.8	1.6	1.8	1.7	1.9	0.6	0.8	1.3	1.3	2.1	3.2	2.7	2.2	3.8	2.9	1.6	2.7	1.7	2.0	2.5	2.7	3.8	3.6	3.0	2.1	4.4	2341	11.9
大府	風向	ESE	NNE	NNE	N	E	NNE	NE	NNE	ENE	SE	SE	SE	SE	SE	SE	SE	ESE	ESE	E	E	ESE	E	E	E	SE	SE	SSE	
	風速	1.4	1.7	2.0	1.3	1.8	2.3	1.2	1.8	0.9	4.2	3.4	4.7	6.5	4.9	5.0	4.0	4.1	3.1	2.2	3.6	4.3	4.4	4.3	4.5	3.2	7.5	1309	13.0
岡崎	風向	E	E	ENE	NNE	ESE	NE	ESE	ESE	ESE	SE	ESE	SE	SE	ESE	SE	ESE	SE	ESE	ESE	ESE	ESE	ESE	ESE	ESE	ESE	ESE	E	
	風速	2.4	1.8	2.4	1.3	1.9	1.0	2.1	3.4	3.3	3.3	4.4	4.1	4.2	4.3	4.3	4.0	4.1	3.8	4.4	5.8	6.2	5.9	6.6	6.6	3.7	7.3	2258	16.4
新城	風向	ENE	E	E	E	ESE	ESE	S	ENE	ENE	ESE	E	ESE	ESE	ESE	ESE	E	E	E	E	E	E	E	E	E	E	E	E	
	風速	0.7	1.1	1.4	2.0	0.6	0.7	1.0	1.2	2.3	2.3	2.1	2.7	3.5	3.6	3.5	2.7	1.4	4.6	6.7	4.8	5.8	5.4	6.3	7.2	3.0	8.2	2247	19.8
セントレア	風向	E	ENE	NE	NNE	ENE	NE	NE	NE	ESE	ESE	ESE	ESE	ESE	ESE	ESE	ESE	ESE	ESE	ESE	E	E	E	E	ESE	ESE	ESE	E	
	風速	7.0	5.0	3.9	5.6	5.8	4.4	4.3	3.6	8.4	8.2	8.7	8.6	11.4	10.6	11.4	12.2	12.6	12.1	12.1	15.1	16.5	15.8	17.1	18.7	9.6	18.7	2400	25.2
蒲郡	風向	E	ESE	E	ESE	ESE	E	ESE	E	ESE	ESE	ESE	ESE	ESE	ESE	ESE	ESE	E	E	E	ESE	E	E	ESE	E	ESE	E	ESE	
	風速	4.3	4.7	2.4	3.1	4.1	5.3	3.8	3.8	4.5	5.6	5.4	5.3	6.0	6.4	5.3	6.0	6.0	6.1	6.6	8.3	8.2	9.7	9.5	10.7	5.8	11.5	2325	19.8
南知多	風向	ESE	E	E	ENE	E	E	ESE	ESE	ESE	ESE	ESE	ESE	ESE	ESE	ESE	ESE	ESE	ESE	ESE	ESE	ESE	E	ESE	ESE	ESE	ESE	ESE	
	風速	4.9	5.4	6.1	6.1	6.3	5.1	5.5	5.3	4.2	4.4	4.4	5.1	6.1	5.1	6.4	5.8	4.5	6.1	7.0	7.9	8.2	9.4	10.1	10.7	6.1	11.4	2349	20.3
豊橋	風向	E	ENE	ENE	ENE	ENE	E	E	E	ESE	ESE	E	ESE	ESE	ESE	ESE	ESE	E	E	E	E	E	E	E	E	E	E	E	
	風速	5.7	4.5	4.3	4.1	6.0	5.2	5.7	5.8	6.6	6.4	6.6	6.4	7.8	7.3	8.0	8.2	8.5	8.3	8.6	10.3	10.5	12.5	13.8	12.9	7.5	14.3	2326	25.5
伊良湖	風向	E	E	E	E	ENE	ENE	E	E	ESE	ESE	ESE	ESE	ESE	ESE	ESE	ESE	ESE	E	E	E	E	E	E	E	E	E	E	
	風速	7.6	8.3	6.5	6.7	7.7	7.4	6.2	5.3	6.1	4.9	4.3	5.5	6.0	6.6	6.7	6.8	8.4	8.6	8.6	9.7	10.1	10.7	12.1	12.6	7.5	13.2	2358	24.5

時刻	観測所名	1	2	3	4	5	6	7	8	9	10	11	12	13	14	15	16	17	18	19	20	21	22	23	24	日最大 風向	日最大 風速	日最大 瞬間風速	日最大 瞬間風速
		風向	風速	風向	風速	風向	風速	風向	風速	風向	風速	風向	風速	風向	風速	風向	風速	風向	風速	風向	風速	風向	風速	風向	風速	風向	風速		
愛西	風向	ENE	NE	NE	ENE	NE	NNE	N	NW	NW	WNW	WNW	WNW	WNW	WNW	NW	NW	NW	NNW	NNW	NW	NW	NW	NW	NW	NW	NNW		NW
	風速	5.4	4.2	4.8	2.0	5.4	5.5	8.3	11.0	9.0	4.8	6.0	9.2	8.5	8.4	7.8	8.3	4.8	4.7	3.1	3.7	4.5	4.1	5.1	3.8	6.1	13.3	0716	20.2
稲武	風向	NNE	NNE	N	NNW	WNW	NNE	NE	NNE	N	NNE	NE	ENE	NE	NE	NNE	NNE	NNE	NNE	N	NNE	SW	SSW	SSW	NNW	NNE	NNE		NNE
	風速	2.2	1.9	1.9	2.0	2.0	2.7	2.6	3.9	2.3	6.2	4.2	3.7	3.9	3.7	5.6	3.9	5.6	5.0	1.9	1.9	0.6	0.6	0.3	0.4	3.0	7.8	1011	16.2
名古屋	風向	E	ENE	ENE	ENE	ESE	NNE	N	NNW	NW	WNW	W	WNW	WNW	WNW	WNW	NW	NNW	NW	NW	NNW	NNW	NNW	NW	NNW	N		NNW	
	風速	3.7	3.1	4.3	3.4	4.9	4.7	8.8	12.2	12.4	8.8	7.0	8.6	8.9	7.5	9.9	11.1	8.2	8.2	7.1	6.0	6.5	4.0	4.0	3.7	6.9	13.0	0754	24.1
豊田	風向	E	E	E	E	ESE	ENE	NE	NE	WNW	WNW	E	W	W	WSW	NW	WNW	WNW	NW	NW	NW	NNE	N	NNE	ENE	E	WNW		NW
	風速	3.8	3.9	4.0	3.5	3.6	3.0	4.2	4.3	5.1	4.2	0.6	2.6	4.0	3.8	3.3	2.6	2.7	2.2	1.6	1.4	0.8	0.8	0.8	0.9	3.0	6.4	0922	15.7
大府	風向	ESE	ESE	ESE	ESE	SE	E	NNE	NNW	WNW	W	W	WNW	W	WNW	WNW	NW	WNW	WNW	NW	NW	NW	NW	NNW	WNW	N		WNW	
	風速	4.7	5.2	5.0	5.7	6.5	4.3	6.0	10.5	8.9	5.2	5.9	7.5	6.5	7.6	8.4	5.6	5.2	6.0	5.0	3.4	5.1	3.1	2.2	2.8	5.7	11.5	0741	20.4
岡崎	風向	ESE	ESE	ESE	ESE	ESE	ESE	E	NW	WNW	W	W	W	W	WNW	NW	WNW	NW	NW	NW	NW	NNW	NNW	NW	NNW	NW		NW	
	風速	6.8	7.2	7.8	9.9	6.8	7.9	7.6	7.4	7.9	4.4	3.7	3.5	3.7	4.9	7.4	6.2	5.2	4.9	3.2	3.8	2.3	2.1	1.6	2.2	5.4	10.3	0817	22.1
新城	風向	E	E	E	ESE	ESE	ESE	E	SE	SW	WNW	WSW	SW	W	W	WNW	W	W	W	WNW	NE	E	ENE	ESE	-	E	SE		E
	風速	6.2	7.6	7.4	5.7	4.8	7.0	8.8	11.2	6.1	8.4	4.7	6.2	4.9	5.9	2.9	4.9	2.9	2.1	4.0	1.7	1.9	2.0	1.5	0.2	5.1	11.6	0759	24.5
セントレア	風向	ESE	ESE	ESE	ESE	ESE	E	NE	NW	NW	WSW	W	WNW	WNW	WNW	NW	NW	NW	NW	NW	NW	NW	NNW	NW	NW	NNW		NW	
	風速	18.7	19.3	17.7	16.6	17.3	17.5	13.3	24.3	21.9	13.8	15.1	17.8	15.0	18.4	18.1	20.0	17.5	15.2	14.9	14.0	12.1	10.0	12.6	12.7	16.7	26.3	0751	33.4
蒲郡	風向	E	ESE	ESE	ESE	ESE	ESE	E	W	W	W	WNW	W	W	W	SW	W	W	ESE	SSE	SSE	WNW	WNW	WNW	NW	W	E		ESE
	風速	10.0	10.3	10.9	11.8	12.2	12.1	11.6	8.9	8.2	6.1	4.2	4.6	6.7	7.9	3.2	7.5	3.3	2.1	1.6	1.8	1.4	3.2	4.7	5.5	6.6	13.1	0614	24.6
南知多	風向	ESE	ESE	ESE	ESE	ESE	ESE	ENE	NW	NW	WSW	WSW	W	W	NW	NW	NW	NW	NW	NW	NW	NW	NW	NW	NW	NW		NW	
	風速	10.2	10.0	9.8	9.1	11.0	10.2	12.8	17.3	12.8	9.4	9.5	7.0	7.8	8.2	10.6	10.7	9.6	7.8	7.6	6.7	5.4	5.4	5.1	6.3	9.3	17.5	0759	28.5
豊橋	風向	ESE	E	ESE	ESE	ESE	ESE	E	SSW	WNW	WNW	W	W	WNW	NW	WNW	NW	NW	NW	NW	NW	NW	NNW	N	NW	ESE		ESE	
	風速	11.4	12.1	13.7	11.8	13.4	11.9	18.1	16.2	15.5	16.3	12.5	12.1	12.2	10.8	10.8	9.6	7.9	7.3	5.5	6.2	5.6	6.8	6.2	3.5	11.0	21.2	0723	39.4
伊良湖	風向	ESE	ESE	ESE	ESE	ESE	ESE	E	WNW	WNW	W	W	W	WNW	WNW	WNW	NW	WNW	WNW	WNW	NW	NNW	NW	NNW	WNW	WNW		ESE	
	風速	11.3	11.6	12.5	11.5	11.5	12.3	9.0	11.9	11.0	9.5	11.2	10.7	11.8	10.8	9.3	10.0	8.5	7.0	6.8	5.6	7.0	7.8	8.3	6.3	9.6	13.5	0820	25.9

4 極値の更新 (統計期間 10 年以上の観測所)

気象官署
該当なし

アメダス

○9月の日最大風速

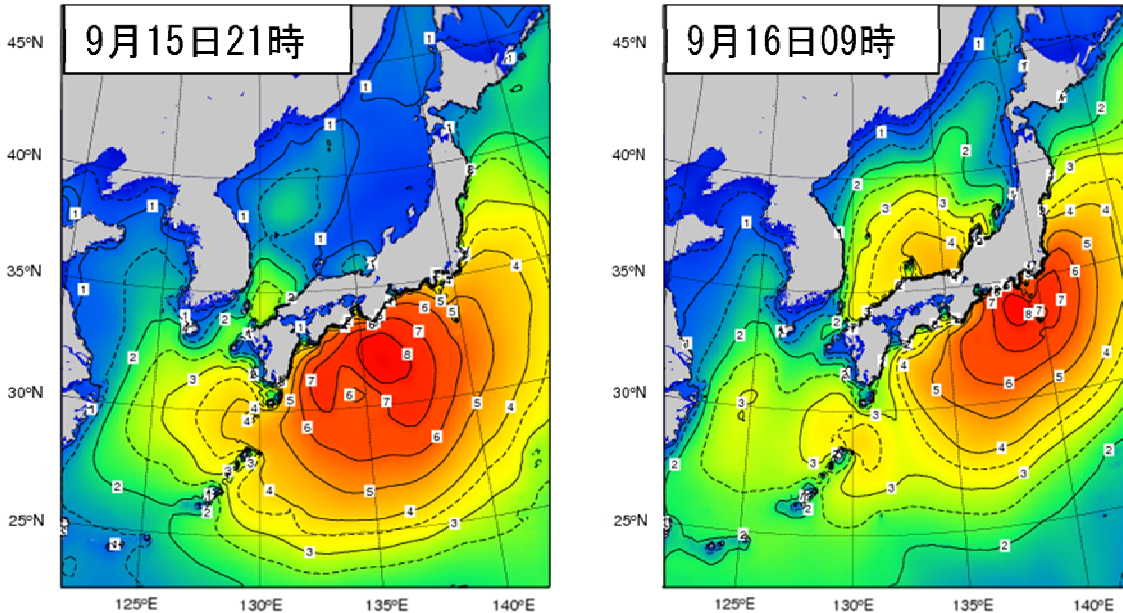
市町村	アメダス 地点名	更新値				従来値			統計開始 年月
		風向	風速 (m/s)	更新月日	時分	風向	風速 (m/s)	従来年月日	
豊橋市	豊橋	東南東	21.2	9月16日	07時 23分	東	20.5	2011年 9月21日	2005年 12月
常滑市	セントレア	北北西	26.3	9月16日	07時 51分	北北西	25.3	2012年 9月30日	2005年 2月

○9月の日最大瞬間風速

市町村	アメダス 地点名	更新値				従来値			統計開始 年月
		風向	風速 (m/s)	更新月日	時分	風向	風速 (m/s)	従来年月日	
豊橋市	豊橋	東南東	39.4	9月16日	07時 20分	東南東	33.1	2011年 9月21日	2008年 12月

5 波と潮位の状況

○ 沿岸波浪図



[利用上の注意]

波の高さを等波高線で示しています。等波高線は、1メートルごとの実線と 0.5メートルごとの破線(4メートル未満の領域のみ)を表示しています。波の高さは「有義波高」で示しています。

○ 「有義波高」

実際の波には、有義波よりも高い波が含まれているので注意が必要です。実際の海面には高い波も低い波も含まれており、このような状態をよりよく代表するために、目視での観測に近いとされる「有義波高」が用いられています。波高（波の高さ）と言った場合は、一般に有義波高を指します。

ただしその利用に当たっては、有義波高よりも高い波を含み得ることに注意が必要です。例えば、100個の波を観測した中には有義波高の約 1.6 倍の最大波が、同じく 1000 個の波の中には約 2 倍の高さの最大波が含まれるといわれています。

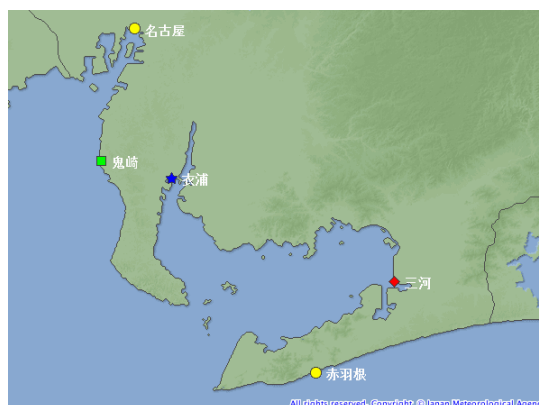
○ 潮位（高潮）の状況

高潮観測表（速報値）

平成25年9月15日21時～9月17日03時の台風第18号による最大潮位偏差及び最高潮位

観測点	最大潮位偏差				最高潮位			
	瞬間値		平滑値		瞬間値		平滑値	
	偏差 (cm)	起時	偏差 (cm)	起時	標高 (cm)	起時	標高 (cm)	起時
赤羽根	157	9/16 07:06	116	9/16 07:00	148	9/16 03:18	113	9/16 02:47
三河(*1)	143	9/16 08:32	107	9/16 08:00	99	9/16 16:22	95	9/16 02:58
鬼崎(*2)	89	9/16 07:41	81	9/16 07:00	128	9/16 03:20	122	9/16 03:18
衣浦(*3)	81	9/16 06:14	78	9/16 06:00	129	9/16 03:03	125	9/16 03:05
名古屋	79	9/16 07:09	74	9/16 07:00	140	9/16 03:08	133	9/16 03:20

- ・ 表の観測値は暫定値です。
- ・ 平成25年9月17日12時時点の速報値です。
- ・ 瞬間値は波浪等の短周期成分を除いた海面の高さです。
- ・ 平滑値は日々の潮汐（満干潮）を決定するために、津波や副振動成分を平滑・除去した海面の高さです。
- ・ 潮位偏差は推算潮位（計算上の潮位）からの偏差です。
- ・ (*1) は国土交通省港湾局管轄検潮所です。
- ・ (*2) は国土地理院管轄検潮所です。
- ・ (*3) は愛知県管轄検潮所です。



(参考)

観測点	当該観測点が所在する市町村の注・警報基準		過去最高潮位(平滑)		
	注意報	警報	潮位	年月日	原因
赤羽根	170	350	185	2012.09.30	台風第1217号
三河(*1)	170	250	-	-	-
鬼崎(*2)	160	250	192	2012.09.30	台風第1217号
衣浦(*3)	160	200	-	-	-
名古屋	170	250	389	1959.09.26	伊勢湾台風

○ 気象情報

名古屋地方気象台発表

発表時刻	情報の名称	備考
9月13日16時17分	平成25年 台風第18号に関する東海地方気象情報 第1号	
9月13日16時47分	平成25年 台風第18号に関する愛知県気象情報 第1号	
9月14日10時58分	平成25年 台風第18号に関する東海地方気象情報 第2号	
9月14日16時30分	平成25年 台風第18号に関する東海地方気象情報 第3号	
9月14日16時53分	平成25年 台風第18号に関する愛知県気象情報 第2号	
9月15日05時24分	平成25年 台風第18号に関する東海地方気象情報 第4号	
9月15日06時07分	平成25年 台風第18号に関する愛知県気象情報 第3号	
9月15日11時00分	平成25年 台風第18号に関する東海地方気象情報 第5号	
9月15日11時42分	平成25年 台風第18号に関する愛知県気象情報 第4号	
9月15日16時15分	平成25年 台風第18号に関する東海地方気象情報 第6号	
9月15日16時38分	平成25年 台風第18号に関する愛知県気象情報 第5号	
9月15日18時03分	平成25年 台風第18号に関する愛知県気象情報 第6号	図形式
9月15日22時42分	平成25年 台風第18号に関する東海地方気象情報 第7号	
9月15日23時14分	平成25年 台風第18号に関する愛知県気象情報 第7号	
9月16日04時46分	愛知県竜巻注意情報 第1号	
9月16日04時52分	平成25年 台風第18号に関する東海地方気象情報 第8号	
9月16日05時51分	平成25年 台風第18号に関する愛知県気象情報 第8号	
9月16日06時06分	愛知県竜巻注意情報 第2号	
9月16日07時06分	愛知県竜巻注意情報 第3号	
9月16日07時50分	平成25年 台風第18号に関する東海地方気象情報 第9号	
9月16日07時53分	平成25年 台風第18号に関する愛知県気象情報 第9号	
9月16日08時07分	愛知県竜巻注意情報 第4号	

9月16日08時14分	平成25年台風第18号に関する東海地方気象情報第10号	
9月16日08時31分	平成25年台風第18号に関する愛知県気象情報第10号	図形式
9月16日09時29分	愛知県記録的短時間大雨情報第1号	9時までに豊田市小原地区付近で約100ミリ
9月16日11時05分	平成25年台風第18号に関する東海地方気象情報第11号	
9月16日12時10分	平成25年台風第18号に関する愛知県気象情報第11号	
9月16日16時10分	平成25年台風第18号に関する東海地方気象情報第12号	
9月16日16時51分	平成25年台風第18号に関する愛知県気象情報第12号	

○ 土砂災害警戒情報

愛知県との共同発表

発表時刻	情報の名称	警戒対象地域	警戒解除地域
9月16日08時33分	愛知県土砂災害警戒情報第1号	岡崎市* 豊川市* 豊田市東部* 新城市* 設楽町*	
9月16日09時13分	愛知県土砂災害警戒情報第2号	岡崎市 豊川市 豊田市東部 新城市 設楽町 東栄町* 豊根村*	
9月16日09時45分	愛知県土砂災害警戒情報第3号	岡崎市 瀬戸市* 豊川市 豊田市西部* 豊田市東部 新城市 設楽町 東栄町 豊根村	
9月16日11時18分	愛知県土砂災害警戒情報第4号		岡崎市 瀬戸市 豊川市 豊田市西部 豊田市東部 新城市 設楽町 東栄町 豊根村

*印は、新たに警戒対象となった市町村を示します。

○ 指定河川洪水予報の発表状況

愛知県日光川水系 日光川洪水予報（愛知県海部建設事務所との共同発表）

発表時刻	情報の名称
9月16日04時45分	愛知県日光川水系 日光川洪水予報第1号(はん濫注意情報)
9月16日08時00分	愛知県日光川水系 日光川洪水予報第2号(はん濫警戒情報)
9月16日11時05分	愛知県日光川水系 日光川洪水予報第3号(はん濫注意情報)
9月16日12時25分	愛知県日光川水系 日光川洪水予報第4号(はん濫注意情報解除)

愛知県庄内川水系 新川洪水予報（愛知県尾張建設事務所との共同発表）

発表時刻	情報の名称
9月16日08時50分	愛知県庄内川水系 新川洪水予報第1号(はん濫注意情報)
9月16日11時20分	愛知県庄内川水系 新川洪水予報第2号(はん濫注意情報解除)

豊川及び豊川放水路洪水予報（豊橋河川事務所との共同発表）

発表時刻	情報の名称
9月16日09時00分	豊川及び豊川放水路洪水予報第1号(はん濫注意情報)
9月16日15時20分	豊川及び豊川放水路洪水予報第2号(はん濫注意情報解除)

庄内川洪水予報（庄内川河川事務所との共同発表）

発表時刻	情報の名称
9月16日10時20分	庄内川洪水予報第1号(はん濫注意情報)
9月16日11時30分	庄内川洪水予報第2号(はん濫注意情報)
9月16日13時25分	庄内川洪水予報第3号(はん濫注意情報解除)

矢作川洪水予報（豊橋河川事務所との共同発表）

発表時刻	情報の名称
9月16日11時00分	矢作川洪水予報第1号(はん濫注意情報)
9月16日21時10分	矢作川洪水予報第2号(はん濫注意情報解除)

揖斐川下流洪水予報（木曾川下流河川事務所との共同発表）

発表時刻	情報の名称
9月16日11時20分	揖斐川下流洪水予報第1号(はん濫注意情報)
9月16日20時30分	揖斐川下流洪水予報第2号(はん濫注意情報解除)

7 被害等の状況 (9月16日16時現在、愛知県災害対策本部まとめ)

[被害状況]

(1) 人的被害

重傷1人

(知立市) ⇒タンクローリーの上部で作業中転落し、負傷したもの

軽傷15人

(岡崎市) ⇒強風により閉まった扉に指を挟まれたもの

(安城市) ⇒風にあおられ転倒したもの

(名古屋市) ⇒自転車による転倒受傷

(大府市) ⇒屋外で倒れているのを発見

(大府市) ⇒転倒し右後頭部を挫傷

(豊川市) ⇒台風による強風で割れた窓ガラスで右上腕部切創

(豊川市) ⇒自宅の玄関戸を修理中、強風により割れたガラスが飛散し負傷

(豊川市) ⇒国道23号線豊橋バイパス上り車線上において、走行中の大型トラックが台風による強風にあおられ横転

(豊川市) ⇒強風にあおられ転倒

(名古屋市) ⇒詳細不明

(名古屋市) ⇒路上で強風にあおられ転倒し、右ひざを痛め歩行不可となった

(名古屋市) ⇒扉を開けた際に、強風により転倒

(新城市) ⇒飛散物により負傷

(新城市) ⇒割れたガラスにより負傷

(新城市) ⇒1階屋根で作業中足を滑らせ転落、背部負傷

(2) 住家被害

全壊 1棟 (新城市1棟)

一部破損 8棟 (豊橋8棟)

床上浸水 1棟 (豊田市1棟)

床下浸水 10棟 (岡崎市6棟、新城市4棟)

(3) 非住家被害

公共建物 1棟 (豊橋市1棟)

その他 2棟 (豊橋市2棟)

(4) 文教施設被害

豊橋市1棟

(5) 道路被害

損壊30か所 (常滑市1か所、岡崎市10か所冠水、豊橋13か所、設楽町3か所、豊根村3か所、)

冠水23か所 (名古屋市11か所、春日井市1か所、小牧市1か所、稲沢市2か所、岡崎市2か所、豊橋市6か所)

(6) その他被害

越水4か所 (豊橋市3か所、豊田市1か所)

(7) 鉄道被害状況

JR 東海 運休や一部で運転見合せ

東海道新幹線、関西本線、東海道本線、中央本線、飯田線

名古屋鉄道 一部で運転見合せ

津島線、豊川線、空港線、蒲郡線、知多新線、河和線、西尾線、名古屋本線
近畿日本鉄道 一部で運転見合せ

名古屋線、

名古屋臨海高速鉄道 一部で運転見合せや折り返し運転

豊橋鉄道 運転見合せ

渥美線

[避難勧告・指示等の状況（16日）]

8:15 避難勧告 岡崎市(乙川流域)

⇒12:40 避難勧告解除

8:22 避難準備情報 蟹江町(蟹江川、福田川流域)

⇒11:00 避難準備情報解除

8:30 避難勧告 岡崎市(宮崎学区、豊富学区の一部、夏山学区、形埜学区)

⇒12:40 避難勧告解除

8:58 避難準備情報 大治町(福田川流域)

⇒11:30 避難準備情報解除

10:00 避難準備情報 小牧市(藤島一丁目、藤島二丁目、藤島町居屋敷)

⇒11:10 避難準備情報解除

10:20 避難勧告 豊田市(高橋地区、松平地区、足助地区、下山地区)

⇒13:45 避難勧告解除

[避難所開設数及び避難人数状況]

111 か所 7 人

豊田市 111 か所 7 人

[災害対策本部設置状況]

(1) 愛知県

設置 平成 25 年 9 月 15 日 16 時 33 分

(2) 市町村 (設置、廃止時刻は略)

豊田市、西尾市、清須市、名古屋市、岡崎市、一宮市、半田市、春日井市、豊川市、津島市、碧南市、刈谷市、安城市、蒲郡市、犬山市、常滑市、江南市、小牧市、稲沢市、新城市、東海市、大府市、知多市、知立市、尾張旭市、高浜市、岩倉市、豊明市、日進市、田原市、北名古屋市、弥富市、東郷町、豊山町、大口町、扶桑町、大治町、蟹江町、飛島村、阿久比町、南知多町、武豊町、幸田町、設楽町、豊根村

8 防災関係機関への説明会等

- 9月13日 14時00分 愛知県庁にて台風説明会
- 9月13日 14時00分 同説明会の動画配信 愛知県高度情報通信ネットワーク (配信先：県内市町村等)
- 9月15日 10時30分 気象台にて台風説明会
- 9月15日 11時15分 同説明会の動画配信 愛知県高度情報通信ネットワーク (配信先：県内市町村等)