

平成25年9月台風第18号に関する 新潟県気象速報

目次

1. 気象の状況
 - (1) 概況
 - (2) レーダーエコー合成図
 - (3) 積算降水量分布図
 - (4) 降水量表
 - (5) 日最大風速および日最大瞬間風速表
 - (6) 極値更新状況
 - (7) 時系列図（降水量）
2. 気象台の執った措置
 - (1) 警報・注意報の発表状況
 - (2) 地方・府県気象情報等の発表状況
 - (3) 部外機関への説明等
3. 主な被害の状況

注：この資料は速報としてまとめた暫定値です。観測値等については事後の調査で修正される場合があります。

新潟地方気象台
平成25年9月18日

1. 気象の状況

<資料作成の目的>

台風第18号の接近により、新潟県では大雨、暴風、高波などの影響により各地で被害が発生した。このときの気象状況を取りまとめる目的で本資料を作成した。

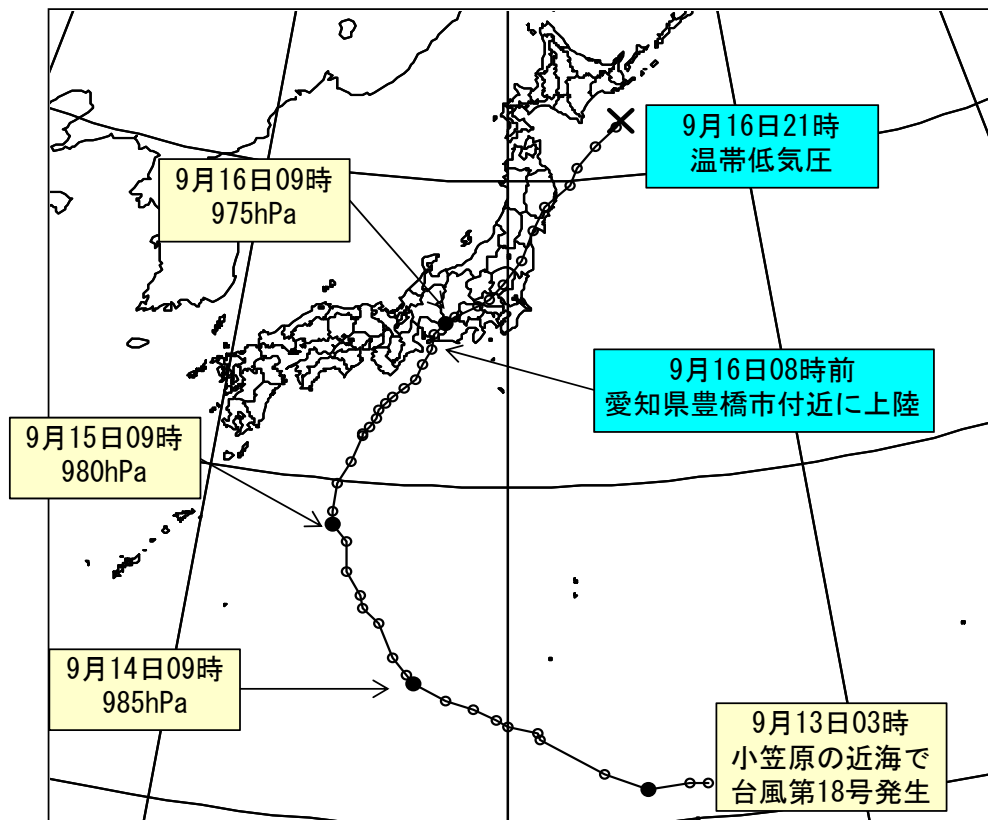
なお、本資料は9月17日15時現在のものである。

(1) 概況

9月13日3時に小笠原の近海で発生した台風第18号は、日本の南海上を北西に進み14日09時に大型となり、15日夕方には四国の南海上に達した。その後、台風は進路を北東に変え、近畿地方や東海地方を暴風域に巻き込みながら東海道沖を北東に進み、16日8時前に愛知県豊橋市付近に上陸した。この台風は上陸後も勢力を維持したまま北上し、暴風域を伴って関東甲信地方を北東に進んだ後、東北地方南部を経て16日18時には三陸沖に達した。

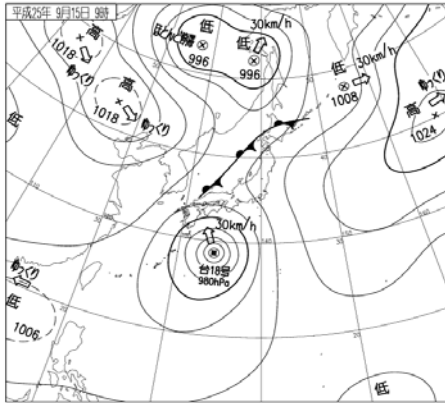
この台風により、糸魚川市能生では16日07時36分までの1時間に60ミリの非常に激しい雨を観測し15日06時から16日18時までの総降水量は192.5ミリに達するなど上越を中心に各地で大雨となった。また、県内の海上を中心に暴風となった。

<台風経路図>



台風経路図（日時、中心気圧）

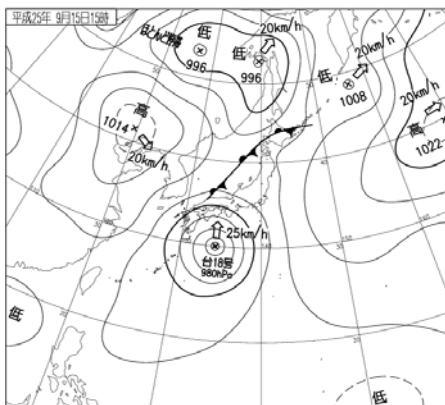
<地上天気図・気象衛星画像>



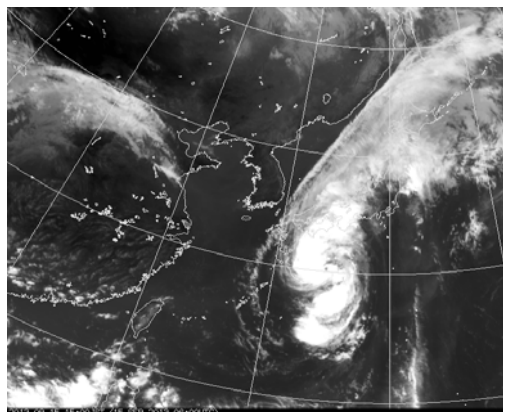
地上天気図 (9月15日09時)



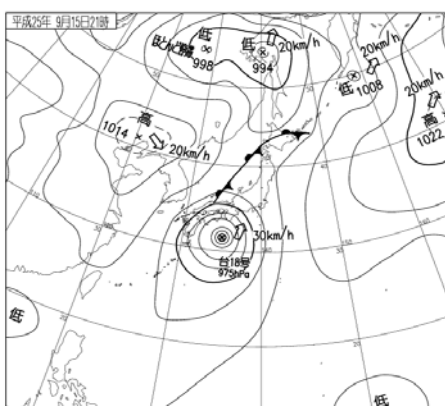
気象衛星赤外画像 (9月15日09時)



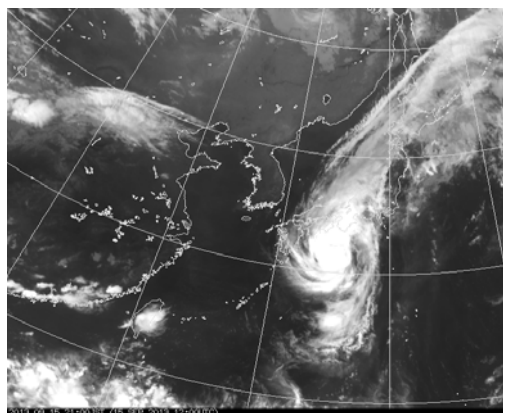
地上天気図 (9月15日15時)



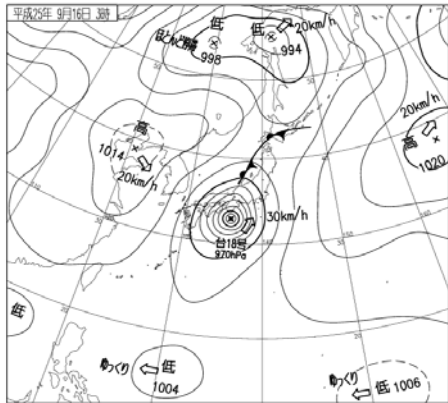
気象衛星赤外画像 (9月15日15時)



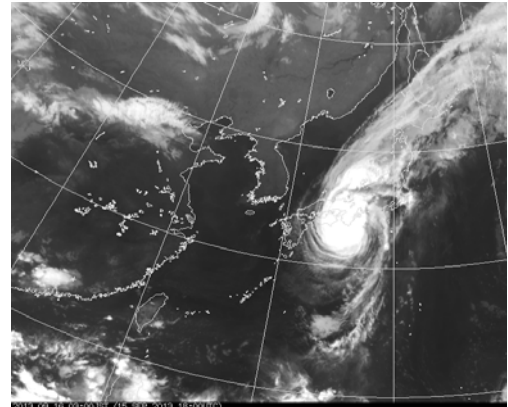
地上天気図 (9月15日21時)



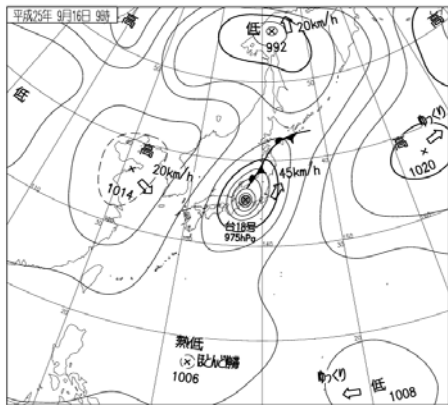
気象衛星赤外画像 (9月15日21時)



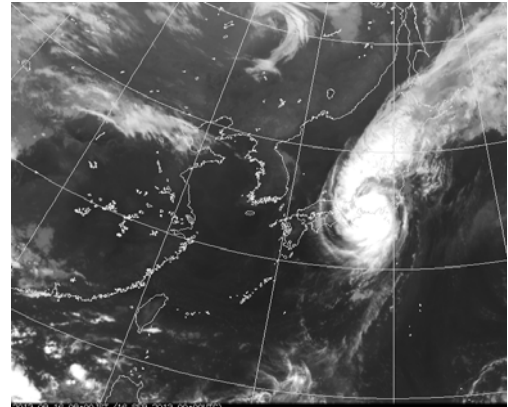
地上天気図 (9月16日03時)



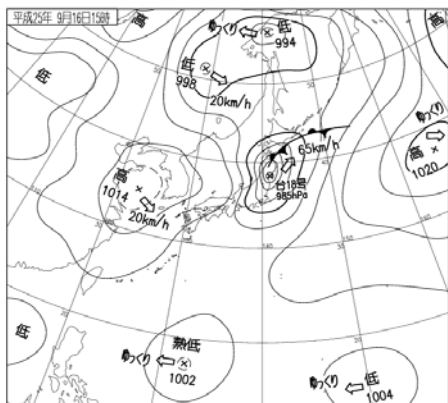
気象衛星赤外画像 (9月16日03時)



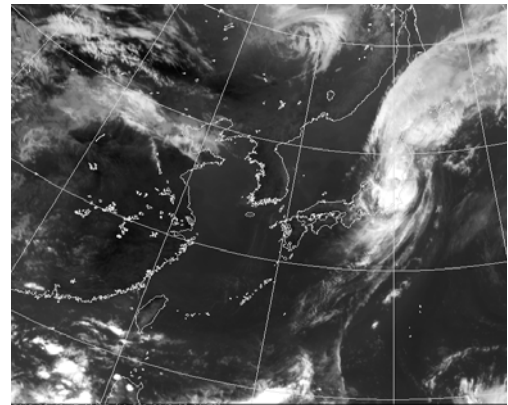
地上天気図 (9月16日09時)



気象衛星赤外画像 (9月16日09時)



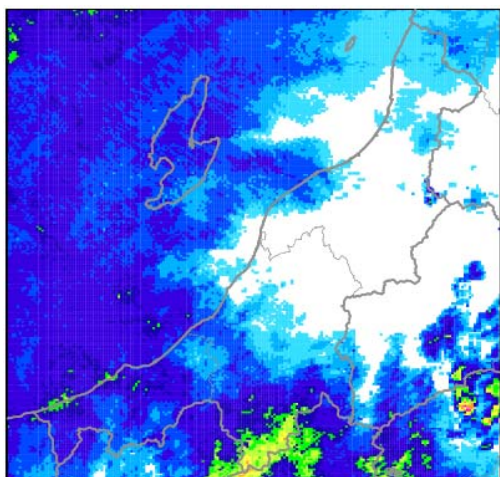
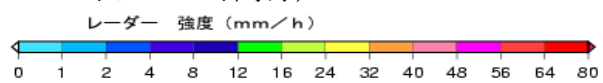
地上天気図 (9月16日15時)



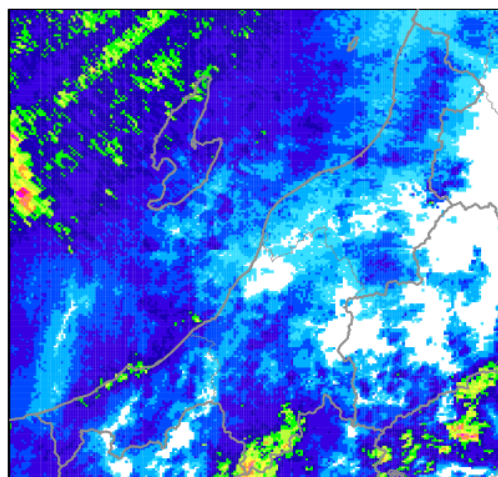
気象衛星赤外画像 (9月16日15時)

(2) レーダーエコー合成図

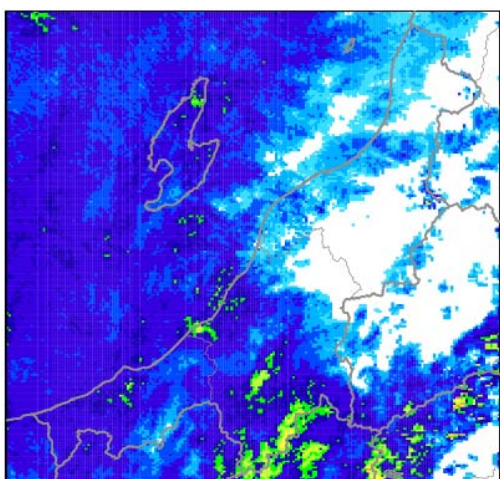
(平成25年9月16日06時から16日15時までの時間毎)



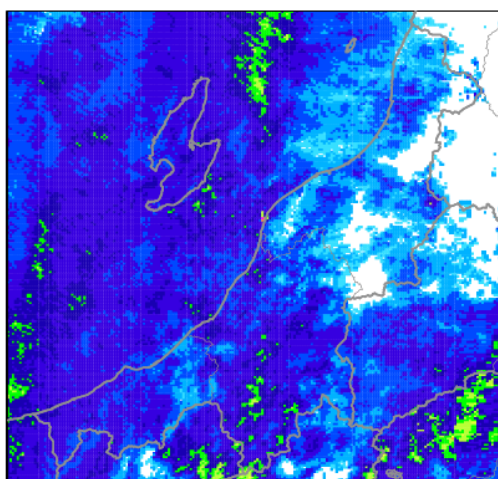
9月16日06時



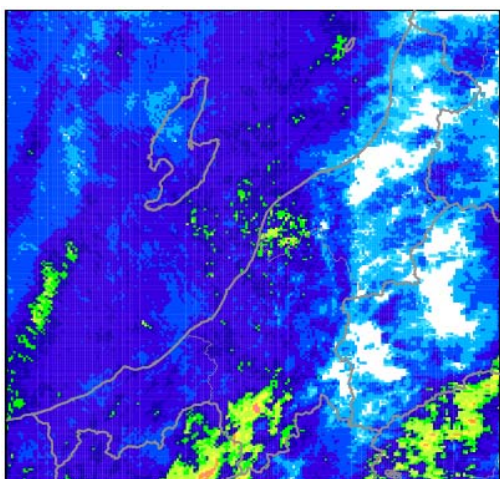
9月16日07時



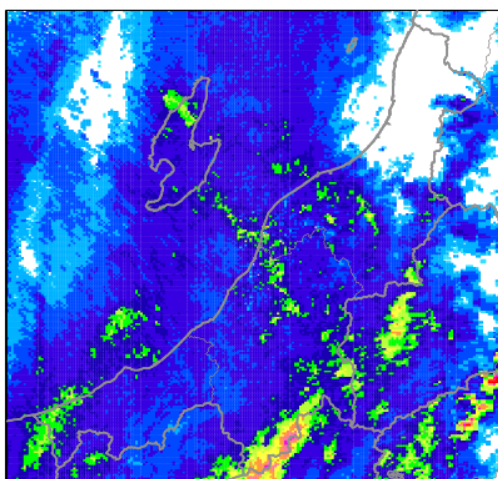
9月16日08時



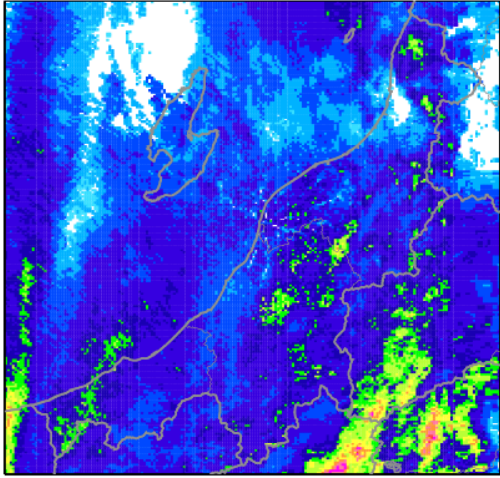
9月16日09時



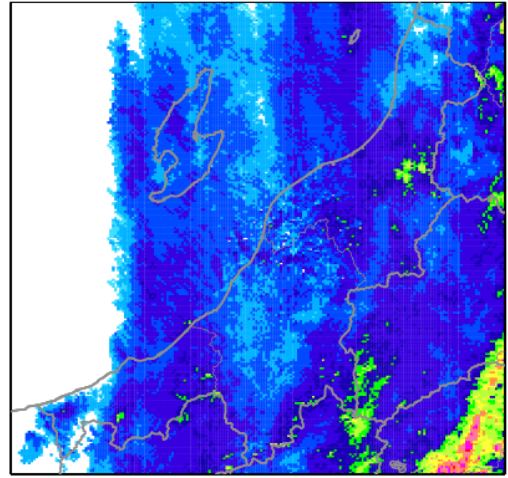
9月16日10時



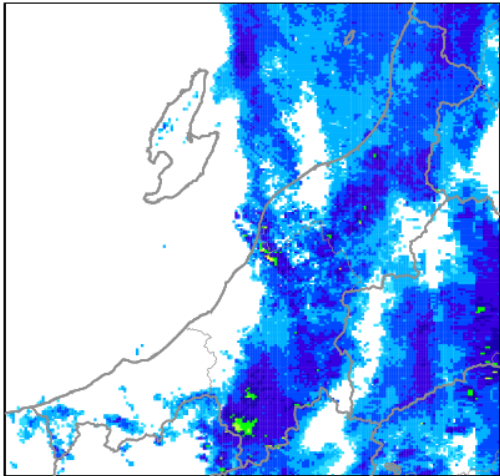
9月16日11時



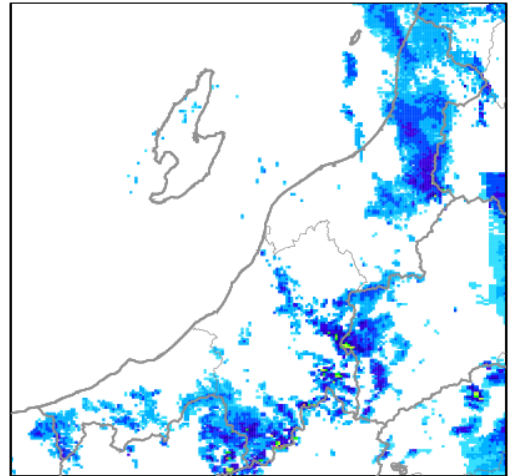
9月16日12時



9月16日13時

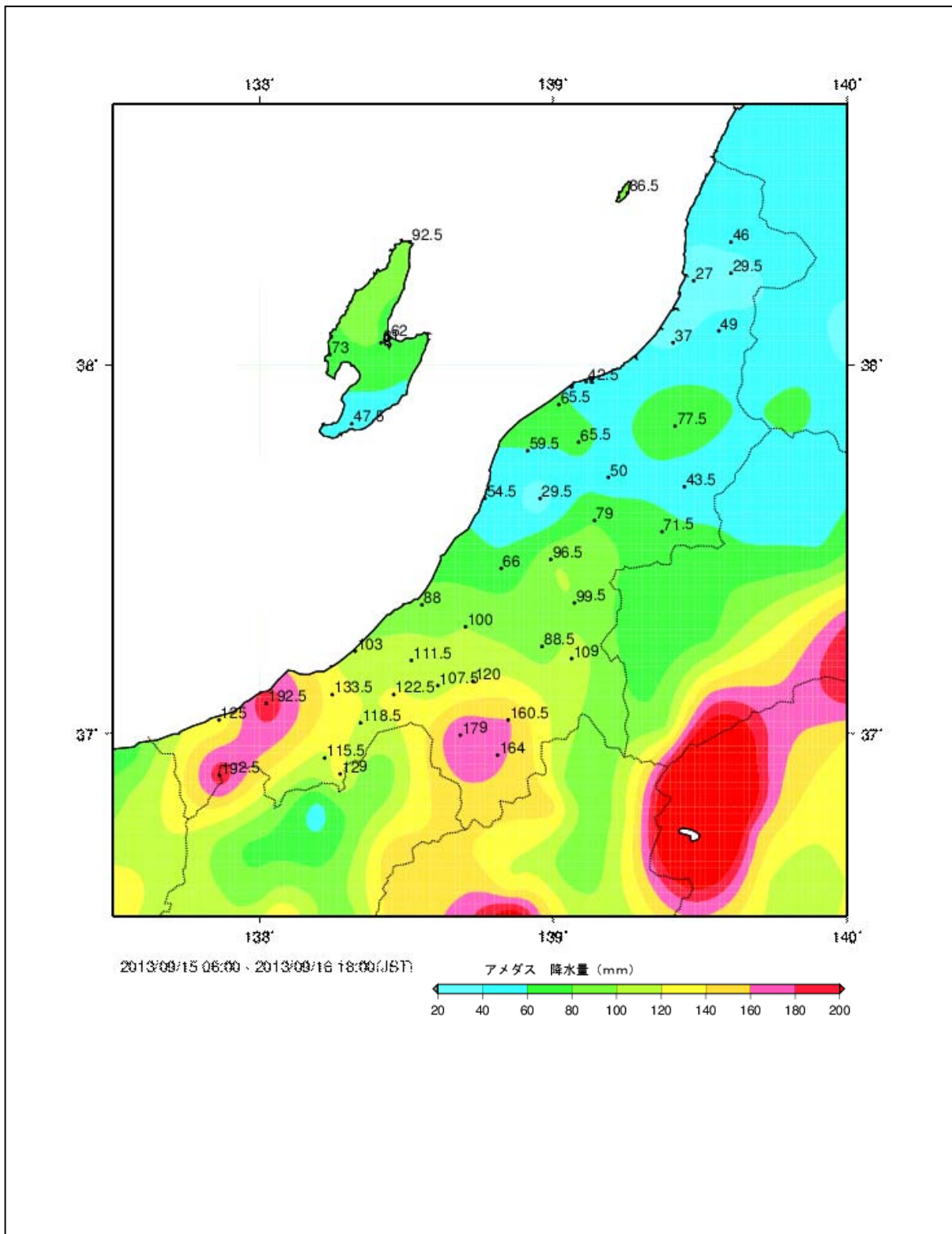


9月16日14時



9月16日15時

(3) 積算降水量分布図 (平成25年9月15日06時～9月16日18時の合計)



(4) 降水量表 (期間: 平成 25 年 9 月 15 日 ~ 9 月 16 日)

市町村	観測所名	9月15日 (mm)	9月16日 (mm)	合計 (mm)	9月15日 日最大		9月16日 日最大	
					1時間降水量(mm)		1時間降水量(mm)	
					最大	時分	最大	時分
栗島浦村	栗島	3.0	83.5	86.5	2.0	1419	26.5	1213
佐渡市	弾崎	4.5	88.0	92.5	2.0	1332	25.0	0908
村上市	高根	5.0	41.0	46.0	2.5	1238	15.0	1257
村上市	村上	3.5	23.5	27.0	2.0	1259	7.0	1420
村上市	三面	4.5	25.0	29.5	1.5	1439	9.0	1402
佐渡市	相川	3.5	69.5	73.0	1.0	2316	13.5	0836
佐渡市	両津	4.0	58.0	62.0	2.5	2204	14.0	0906
佐渡市	秋津	3.5	77.5	81.0	1.5	1323	18.5	0912
胎内市	中条	2.0	35.0	37.0	1.0	1405	12.5	1329
関川村	下関	5.0	44.0	49.0	3.0	1416	17.0	1342
新潟市	新潟	0.5	65.0	65.5	0.5	1334	29.5	1122
新潟市	松浜	1.0	41.5	42.5	1.0	1320	18.0	1122
佐渡市	羽茂	1.0	46.5	47.5	0.5	2251	11.0	0909
新潟市	新津	1.5	64.0	65.5	1.5	1331	30.0	1109
新発田市	赤谷	6.0	71.5	77.5	3.0	1351	23.5	1320
新潟市	巻	0.0	59.5	59.5	0.0	2400	22.5	1055
長岡市	寺泊	0.5	54.0	54.5	0.5	1319	14.5	1132
三条市	三条	1.0	28.5	29.5	1.0	1312	11.0	1044
五泉市	村松	0.5	49.5	50.0	0.5	1334	18.0	1130
阿賀町	津川	8.0	35.5	43.5	4.0	1204	12.0	1249
加茂市	宮寄上	2.5	76.5	79.0	1.5	1331	27.0	1204
阿賀町	室谷	8.5	63.5	72.0	4.5	1142	17.5	1224
長岡市	長岡	0.5	65.5	66.0	0.5	1320	19.5	1122
長岡市	栃尾	2.0	94.5	96.5	2.0	1251	25.5	1204
柏崎市	柏崎	0.0	88.0	88.0	0.0	2400	27.0	1015
魚沼市	入広瀬	1.5	98.0	99.5	1.0	1323	27.5	1202
上越市	大潟	0.0	103.0	103.0	0.0	2400	21.0	0920
長岡市	小国	1.5	98.5	100.0	1.0	1236	29.0	1021
魚沼市	小出	0.5	88.0	88.5	0.5	1200	24.5	1110
魚沼市	大湯	2.5	106.5	109.0	1.5	1315	28.5	1231
上越市	高田	0.0	133.5	133.5	0.0	2400	30.5	0903
上越市	安塚	1.0	121.5	122.5	0.5	1250	25.5	1101
上越市	川谷	0.5	111.0	111.5	0.5	0832	27.5	1027
十日町市	松代	2.5	105.0	107.5	2.0	1211	22.0	1014
十日町市	十日町	2.5	117.5	120.0	2.5	1222	28.5	1009
糸魚川市	糸魚川	0.0	125.0	125.0	0.0	2400	32.5	0653
糸魚川市	能生	0.5	192.0	192.5	0.5	1134	60.0	0736
上越市	筒方	0.0	118.5	118.5	0.0	2400	29.5	1032
南魚沼市	塩沢	3.0	157.5	160.5	2.0	1257	37.5	1052
妙高市	関山	0.0	115.5	115.5	0.0	2400	23.5	0913
津南町	津南	5.0	174.5	179.5	3.5	1210	37.5	1012
湯沢町	湯沢	4.5	159.5	164.0	2.0	2248	41.0	1106
糸魚川市	平岩	2.0	190.5	192.5	1.0	1918	36.0	0946
妙高市	樽本	1.0	128.0	129.0	1.0	1216	24.0	0954

(5) 日最大風速および日最大瞬間風速表 (期間: 平成 25 年 9 月 15 日 ~ 9 月 16 日)

市町村	観測所名		9月15日				9月16日			
			日最大風速 (m/s)		日最大瞬間風速 (m/s)		日最大風速 (m/s)		日最大瞬間風速 (m/s)	
			風向	時分	風向	時分	風向	時分	風向	時分
粟島浦村	粟島	風向	SSW		SSW		NNE		NE	
		風速	5.1	0934	7.9	0926	12.2	1107	24.0	1105
佐渡市	弾崎	風向	N		N		NNW		N	
		風速	9.7	1355	12.5	1350	23.8	1105	28.7	1002
村上市	村上	風向	ENE		ENE		NNW		NNW	
		風速	3.1	1203	5.7	1201	8.7	1220	22.9	1225
佐渡市	相川	風向	N		NNW		NNW		NNW	
		風速	6.1	1228	8.0	1224	18.1	1252	23.7	1246
佐渡市	両津	風向	NE		ENE		NNE		NNE	
		風速	8.1	2350	10.8	2345	18.2	0736	23.4	0720
佐渡市	秋津	風向	NE		ENE		NNW		N	
		風速	4.4	1503	7.2	1535	7.3	1523	15.4	1519
胎内市	中条	風向	E		E		NNW		N	
		風速	4.4	1129	8.5	1122	10.9	1206	20.7	1157
関川村	下関	風向	SE		SE		NW		NW	
		風速	4.0	0759	7.8	1041	11.6	1256	19.9	1253
新潟市	新潟	風向	SE		SE		NNW		NNW	
		風速	6.5	1128	9.8	1128	11.6	1140	22.1	1112
新潟市	松浜	風向	ESE		SSE		NNW		NNW	
		風速	5.5	1138	7.7	1140	21.3	1144	27.3	1156
佐渡市	羽茂	風向	NNE		NNE		NNE		NNE	
		風速	3.9	1436	7.2	1431	9.8	0645	17.1	0716
新潟市	新津	風向	ESE		E		NNW		NNW	
		風速	9.4	1102	12.7	1055	14.6	1149	23.7	1145
新潟市	巻	風向	ENE		ESE		NNW		NNW	
		風速	4.5	1535	8.3	1154	16.8	1140	25.3	1131
長岡市	寺泊	風向	E		ESE		NW		NNW	
		風速	4.1	0833	6.6	0823	6.5	1113	13.7	1106
三条市	三条	風向	N		N		NNW		NNW	
		風速	4.6	1713	6.2	1714	12.1	1047	19.7	1100
阿賀町	津川	風向	S		SE		NNW		WNW	
		風速	2.7	1135	4.7	0042	4.0	1240	12.4	1629
長岡市	長岡	風向	SSE		S		NNW		NNW	
		風速	3.1	1252	4.8	1336	8.6	1123	16.4	1114
柏崎市	柏崎	風向	SSE		SSE		NNW		NNW	
		風速	4.2	0603	6.1	0600	10.3	0959	17.9	1320
魚沼市	入広瀬	風向	S		S		SW		WNW	
		風速	3.2	1040	5.5	0831	5.2	1116	13.1	1443
上越市	大潟	風向	NNE		NNE		NNW		N	
		風速	3.4	1514	6.6	1743	9.8	1032	18.8	0834
魚沼市	小出	風向	WSW		W		W		N	
		風速	3.0	1221	6.3	1212	4.6	1436	11.1	1145
上越市	高田	風向	SSW		NE		NNW		NNW	
		風速	4.0	0945	6.2	1443	8.4	1314	17.2	1305
上越市	安塚	風向	NE		NE		NNW		NNW	
		風速	2.7	1436	4.5	1428	6.2	1104	13.5	1052
十日町市	十日町	風向	SSW		SSW		NNW		NW	
		風速	3.5	0549	5.4	0542	4.8	1109	12.9	1101
糸魚川市	糸魚川	風向	W		W		NW		NW	
		風速	4.4	1209	7.7	1201	10.8	1358	17.7	1235
糸魚川市	能生	風向	WNW		WNW		WNW		WNW	
		風速	3.0	1237	5.8	1219	10.0	1254	19.2	0917
妙高市	関山	風向	SW		SSW		NNE		NNW	
		風速	6.6	0247	11.9	0240	5.8	1051	14.7	1008
津南町	津南	風向	SSE		SSE		WNW		NW	
		風速	4.5	0157	7.8	0148	7.3	1128	15.3	1423
湯沢町	湯沢	風向	SE		SE		NNW		NNW	
		風速	6.4	0124	11.3	0128	8.9	1157	17.3	1727

(6) 極値更新状況(統計期間 10 年以上の観測所)

- ・気象官署および特別地域気象観測所

<統計開始以来の極値更新>

極値更新なし

<9月としての極値更新>

極値更新なし

- ・アメダス(地域気象観測所、地域雨量観測所)

<統計開始以来の極値更新>

3 時間降水量の日最大値						
市町村	地点	更新した値		これまでの 1 位の値		統計開始年
		mm	時分(まで)	mm	年月日	
糸魚川市	能生	118.0	16 日 09 時 10 分	102	1981/8/23	1976 年

24 時間降水量の日最大値						
市町村	地点	更新した値		これまでの 1 位の値		統計開始年
		mm	時分(まで)	mm	年月日	
津南町	津南	174.5	17 日 00 時 50 分	174	2005/8/16	1976 年
糸魚川市	平岩	192.0	16 日 18 時 10 分	191.0	2011/6/25	1978 年

日降水量							
市町村	地点	更新した値	日付	これまでの 1 位の値		統計開始年	備考
		mm		mm	年月日		
糸魚川市	能生	192.0	16 日	192	1981/8/23	1976 年	[タイ記録]
津南町	津南	174.5	16 日	147	1982/9/12	1976 年	
糸魚川市	平岩	190.5	16 日	174	1982/9/12	1978 年	

<9月としての極値更新>

1 時間降水量の日最大値						
市町村	地点	更新した値		これまでの 1 位の値		統計開始年
		mm	時分(まで)	mm	年月日	
糸魚川市	能生	60.0	16 日 07 時 36 分	52.0	2012/9/24	1976 年
糸魚川市	平岩	36.0	16 日 09 時 46 分	32.0	2012/9/30	1979 年

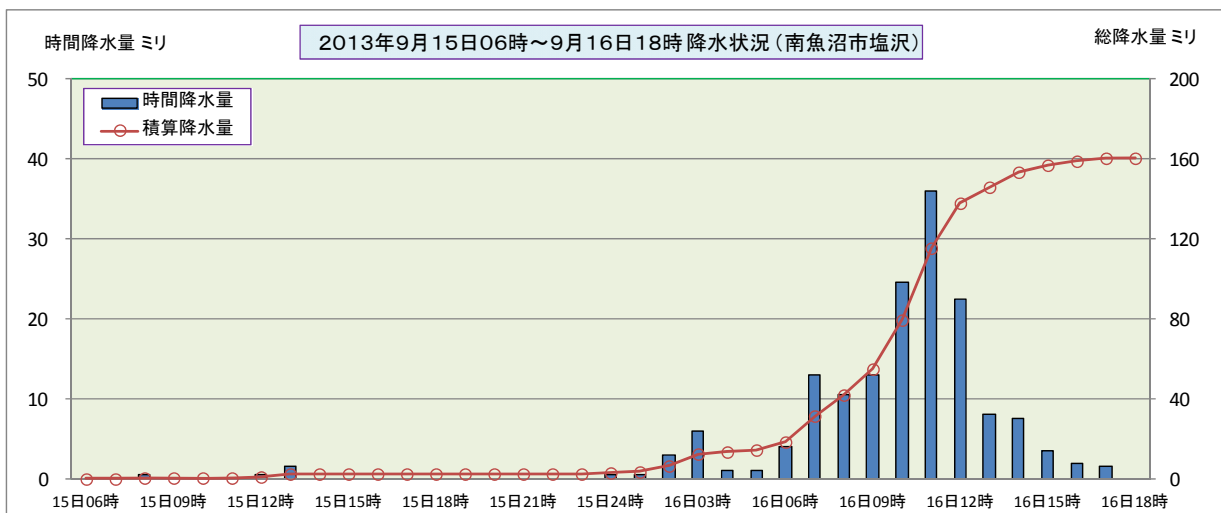
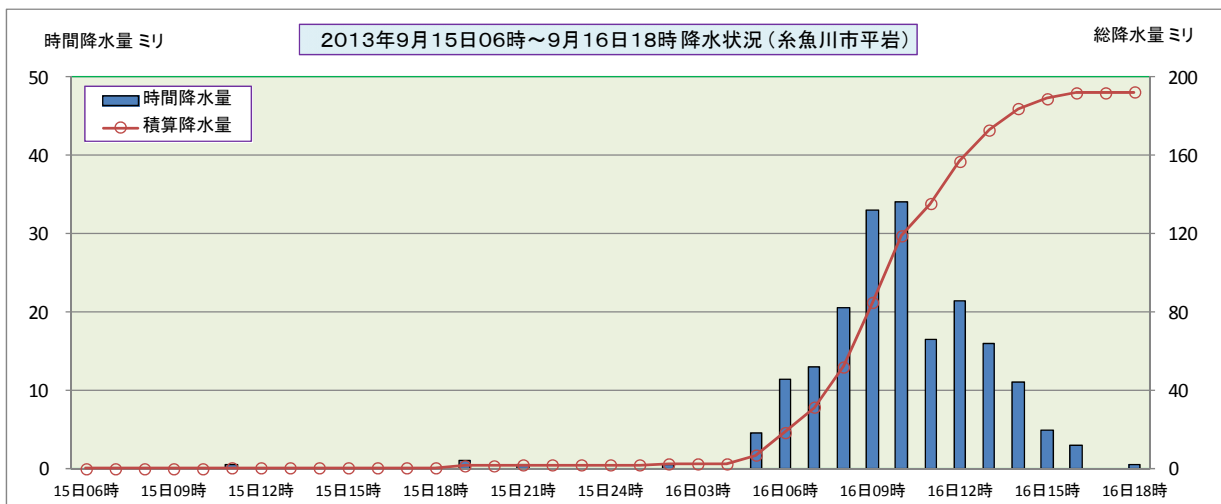
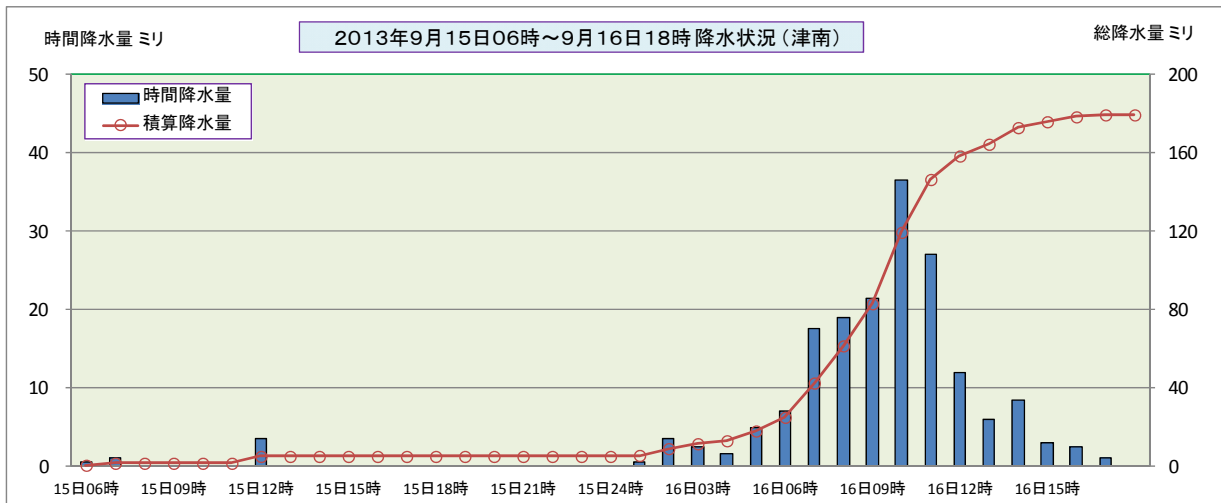
3 時間降水量の日最大値						
市町村	地点	更新した値		これまでの 1 位の値		統計開始年
		mm	時分(まで)	mm	年月日	
加茂市	宮寄上	60.0	16 日 13 時 00 分	51.0	2012/9/6	1983 年
柏崎市	柏崎	55.0	16 日 10 時 50 分	54.0	2012/9/6	1976 年
魚沼市	小出	53.0	16 日 12 時 10 分	47	1998/9/16	1976 年
魚沼市	大湯	63.0	16 日 13 時 10 分	50	1998/9/16	1981 年
十日町市	十日町	67.0	16 日 11 時 20 分	62	2005/9/3	1976 年
糸魚川市	能生	118.0	16 日 09 時 10 分	88	1998/9/16	1976 年
南魚沼市	塩沢	83.0	16 日 12 時 00 分	68	1998/9/16	1983 年
糸魚川市	平岩	88.0	16 日 10 時 10 分	68	1982/9/12	1979 年

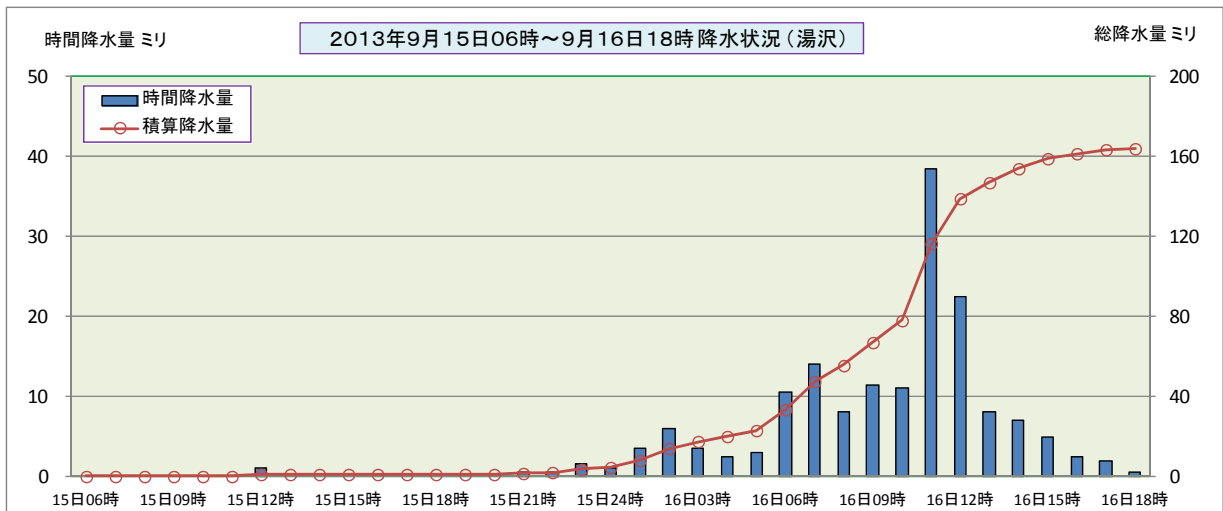
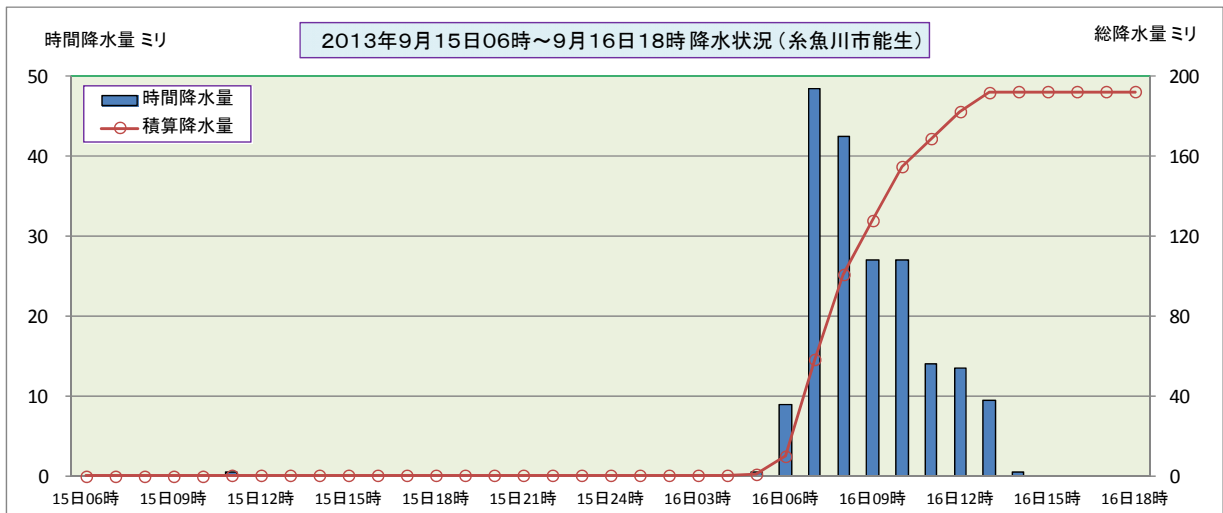
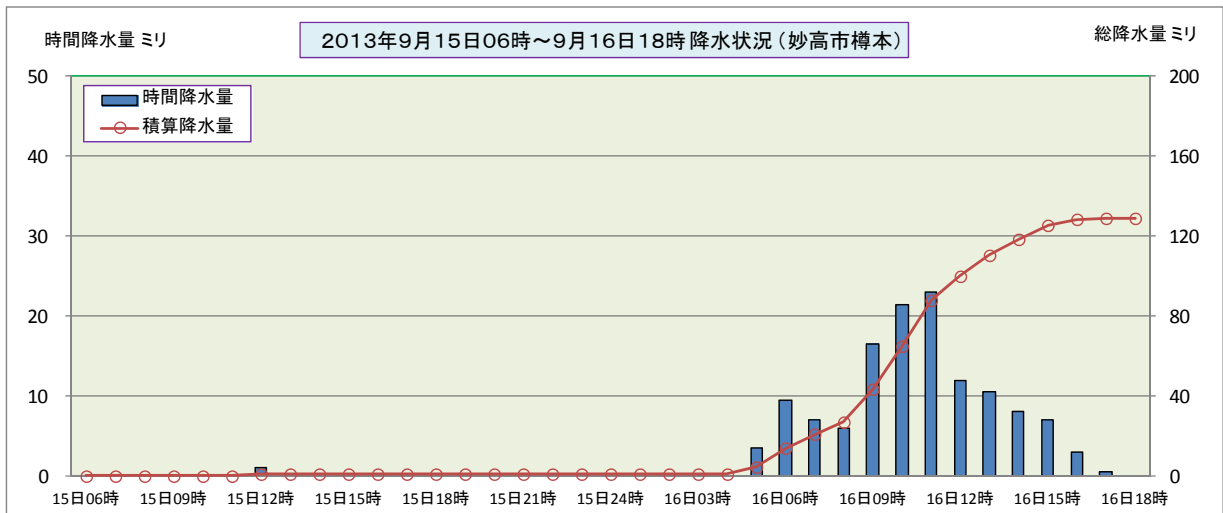
24 時間降水量の日最大値						
市町村	地点	更新した値		これまでの 1 位の値		統計開始年
		mm	時分(まで)	mm	年月日	
南魚沼市	塩沢	158.0	16 日 23 時 40 分	143	1998/9/16	1983 年
津南町	津南	174.5	17 日 00 時 50 分	150	1982/9/13	1976 年
糸魚川市	平岩	192.0	16 日 18 時 10 分	190	1982/9/13	1979 年
妙高市	樽本	128.5	17 日 04 時 40 分	117	1986/9/3	1985 年

日降水量						
市町村	地点	更新した値	日付	これまでの 1 位の値		統計開始年
		mm		mm	年月日	
十日町市	十日町	117.5	16 日	115	1982/9/12	1976 年
糸魚川市	能生	192.0	16 日	190	1982/9/12	1976 年
南魚沼市	塩沢	157.5	16 日	142	1998/9/16	1983 年
津南町	津南	174.5	16 日	147	1982/9/12	1976 年
糸魚川市	平岩	190.5	16 日	174	1982/9/12	1979 年
妙高市	樽本	128.0	16 日	116	1999/9/15	1985 年

日最大風速・風向									
市町村	地点	更新した値			これまでの 1 位の値			統計開始年	備考
		m/s	風向	時分	m/s	風向	年月日		
佐渡市	弾崎	23.8	北北西	16 日 11 時 05 分	22	北北西	2004/9/30	1997 年	
関川村	下関	11.6	北西	16 日 12 時 56 分	10.0	東	2011/9/4	1979 年	
新潟市	松浜	21.3	北北西	16 日 11 時 44 分	18.7	北北西	2012/9/30	2003 年	
新潟市	巻	16.8	北北西	16 日 11 時 40 分	16	欠測	1991/9/28	1979 年	
糸魚川市	能生	10.0	西北西	16 日 12 時 54 分	10	北西	1990/9/20	1979 年	[タイ記録]

(7) 時系列図 (降水量) ※総降水量の多い地点





2. 気象台の執った措置

平成25年9月15日04時から9月17日15時まで

(1) 警報・注意報の発表状況

発表時刻	警報・注意報	新潟市	長岡市	三条市	柏崎市	新発田市	小千谷市	加茂市	十日町市	見附市	村上市	燕市	糸魚川市	妙高市	五泉市	上越市	阿賀野市	佐渡市	魚沼市	南魚沼市	胎内市	聖籠町	弥彦村	田上町	阿賀町	出雲崎町	湯沢町	津南町	刈羽村	関川村	粟島浦村	
2013/9/15 4:44	雷注意報	●	●	●	●	●	●	●	●	●	●	●	●	●	●	●	●	●	●	●	●	●	●	●	●	●	●	●	●	●	●	
2013/9/15 16:38	雷注意報	○	○	○	○	○	○	○	○	○	○	○	○	○	○	○	○	○	○	○	○	○	○	○	○	○	○	○	○	○	○	
	強風注意報	●	●	●	●	●	●	●	●	●	●	●	●	●	●	●	●	●	●	●	●	●	●	●	●	●	●	●	●	●	●	
	大雨注意報	●	●	●	●	●	●	●	●	●	●	●	●	●	●	●	●	●	●	●	●	●	●	●	●	●	●	●	●	●	●	
2013/9/15 20:36	雷注意報	○	○	○	○	○	○	○	○	○	○	○	○	○	○	○	○	○	○	○	○	○	○	○	○	○	○	○	○	○	○	
	強風注意報	○	○	○	○	○	○	○	○	○	○	○	○	○	○	○	○	○	○	○	○	○	○	○	○	○	○	○	○	○	○	
	波浪注意報	●	●	●	●	●	●	●	●	●	●	●	●	●	●	●	●	●	●	●	●	●	●	●	●	●	●	●	●	●	●	
	洪水注意報	●	●	●	●	●	●	●	●	●	●	●	●	●	●	●	●	●	●	●	●	●	●	●	●	●	●	●	●	●	●	
2013/9/16 4:55	大雨警報	浸	浸	浸	浸	浸	浸	浸	浸	浸	浸	浸	浸	浸	浸	浸	浸	浸	浸	浸	浸	浸	浸	浸	浸	浸	浸	浸	浸	浸		
	洪水警報	●	●	●	●	●	●	●	●	●	●	●	●	●	●	●	●	●	●	●	●	●	●	●	●	●	●	●	●	●	●	
	暴風警報	●	●	●	●	●	●	●	●	●	●	●	●	●	●	●	●	●	●	●	●	●	●	●	●	●	●	●	●	●	●	
	大雨注意報	○	○	○	○	○	○	○	○	○	○	○	○	○	○	○	○	○	○	○	○	○	○	○	○	○	○	○	○	○	○	
	雷注意報	○	○	○	○	○	○	○	○	○	○	○	○	○	○	○	○	○	○	○	○	○	○	○	○	○	○	○	○	○	○	
	強風注意報	○	○	○	○	○	○	○	○	○	○	○	○	○	○	○	○	○	○	○	○	○	○	○	○	○	○	○	○	○	○	
2013/9/16 7:46	波浪注意報	○	○	○	○	○	○	○	○	○	○	○	○	○	○	○	○	○	○	○	○	○	○	○	○	○	○	○	○	○	○	
	洪水注意報	○	○	○	○	○	○	○	○	○	○	○	○	○	○	○	○	○	○	○	○	○	○	○	○	○	○	○	○	○	○	
	大雨警報	浸	浸	浸	浸	浸	浸	浸	浸	浸	浸	浸	浸	浸	浸	浸	浸	浸	浸	浸	浸	浸	浸	浸	浸	浸	浸	浸	浸	浸		
	洪水警報	○	○	○	○	○	○	○	○	○	○	○	○	○	○	○	○	○	○	○	○	○	○	○	○	○	○	○	○	○	○	○
	暴風警報	○	○	○	○	○	○	○	○	○	○	○	○	○	○	○	○	○	○	○	○	○	○	○	○	○	○	○	○	○	○	○
	大雨注意報	○	○	○	○	○	○	○	○	○	○	○	○	○	○	○	○	○	○	○	○	○	○	○	○	○	○	○	○	○	○	○
2013/9/16 9:54	雷注意報	○	○	○	○	○	○	○	○	○	○	○	○	○	○	○	○	○	○	○	○	○	○	○	○	○	○	○	○	○	○	
	強風注意報	○	○	○	○	○	○	○	○	○	○	○	○	○	○	○	○	○	○	○	○	○	○	○	○	○	○	○	○	○	○	
	波浪注意報	○	○	○	○	○	○	○	○	○	○	○	○	○	○	○	○	○	○	○	○	○	○	○	○	○	○	○	○	○	○	
	高潮注意報	●	●	●	●	●	●	●	●	●	●	●	●	●	●	●	●	●	●	●	●	●	●	●	●	●	●	●	●	●	●	
	大雨警報	浸	浸	浸	浸	浸	浸	浸	浸	浸	浸	浸	浸	浸	浸	浸	浸	浸	浸	浸	浸	浸	浸	浸	浸	浸	浸	浸	浸	浸	浸	
	洪水警報	○	○	○	○	○	○	○	○	○	○	○	○	○	○	○	○	○	○	○	○	○	○	○	○	○	○	○	○	○	○	○
2013/9/16 11:14	暴風警報	○	○	○	○	○	○	○	○	○	○	○	○	○	○	○	○	○	○	○	○	○	○	○	○	○	○	○	○	○	○	
	雷注意報	○	○	○	○	○	○	○	○	○	○	○	○	○	○	○	○	○	○	○	○	○	○	○	○	○	○	○	○	○	○	
	強風注意報	○	○	○	○	○	○	○	○	○	○	○	○	○	○	○	○	○	○	○	○	○	○	○	○	○	○	○	○	○	○	
	波浪注意報	○	○	○	○	○	○	○	○	○	○	○	○	○	○	○	○	○	○	○	○	○	○	○	○	○	○	○	○	○	○	○
	高潮注意報	○	○	○	○	○	○	○	○	○	○	○	○	○	○	○	○	○	○	○	○	○	○	○	○	○	○	○	○	○	○	○
	大雨警報	土	土	土	土	土	土	土	土	土	土	土	土	土	土	土	土	土	土	土	土	土	土	土	土	土	土	土	土	土	土	
2013/9/16 15:14	洪水警報	○	○	○	○	○	○	○	○	○	○	○	○	○	○	○	○	○	○	○	○	○	○	○	○	○	○	○	○	○	○	
	大雨注意報	▼	▼	▼	▼	▼	▼	▼	▼	▼	▼	▼	▼	▼	▼	▼	▼	▼	▼	▼	▼	▼	▼	▼	▼	▼	▼	▼	▼	▼	▼	
	雷注意報	○	○	○	○	○	○	○	○	○	○	○	○	○	○	○	○	○	○	○	○	○	○	○	○	○	○	○	○	○	○	
	強風注意報	▼	▼	▼	▼	▼	▼	▼	▼	▼	▼	▼	▼	▼	▼	▼	▼	▼	▼	▼	▼	▼	▼	▼	▼	▼	▼	▼	▼	▼	▼	
	波浪注意報	○	○	○	○	○	○	○	○	○	○	○	○	○	○	○	○	○	○	○	○	○	○	○	○	○	○	○	○	○	○	
	洪水注意報	○	○	○	○	○	○	○	○	○	○	○	○	○	○	○	○	○	○	○	○	○	○	○	○	○	○	○	○	○	○	
高潮注意報	解	解	解	解	解	解	解	解	解	解	解	解	解	解	解	解	解	解	解	解	解	解	解	解	解	解	解	解	解	解		

発表時刻	警報・注意報	新潟市	長岡市	三条市	柏崎市	新発田市	小千谷市	加茂市	十日町市	見附市	村上市	燕市	糸魚川市	妙高市	五泉市	上越市	阿賀野市	佐渡市	魚沼市	南魚沼市	胎内市	聖籠町	弥彦村	田上町	阿賀町	出雲崎町	湯沢町	津南町	刈羽村	関川村	粟島浦村	
2013/9/16 17:35	大雨警報								土											土	土						土	土				
	洪水警報	○	○	○	○	○	○	○	○	○	○	○	○	○	○	○	○	○	○	○	○	○	○	○	○	○	○	○	○	○	○	○
	大雨注意報	○	○	○	○	○	○	○	○	○	○	○	○	○	○	○	○	○	○	○	○	○	○	○	○	○	○	○	○	○	○	○
	雷注意報	解	解	解	解	解	解	解	解	解	解	解	解	解	解	解	解	解	解	解	解	解	解	解	解	解	解	解	解	解	解	
	強風注意報	○	○	○	○	○	○	○	○	○	○	○	○	○	○	○	○	○	○	○	○	○	○	○	○	○	○	○	○	○	○	○
	波浪注意報	○	○	○	○	○	○	○	○	○	○	○	○	○	○	○	○	○	○	○	○	○	○	○	○	○	○	○	○	○	○	○
2013/9/16 20:40	洪水注意報																															
	洪水警報		○	解		○						○												○							解	
	大雨注意報	解	解	解	解	解	解	解	解	解	解	解	解	解	解	解	解	解	解	解	解	解	解	解	解	解	解	解	解	解	解	
	強風注意報	解	解	解	解	解	解	解	解	解	解	解	解	解	解	解	解	解	解	解	解	解	解	解	解	解	解	解	解	解	解	
	波浪注意報	○	○	○	○	○	○	○	○	○	○	○	○	○	○	○	○	○	○	○	○	○	○	○	○	○	○	○	○	○	○	○
2013/9/16 22:20	洪水注意報	▼	▼	○		▼	▼					▼	▼	▼	▼	○			▼	▼				▼	○		▼	▼				
	洪水警報																						解									
	大雨注意報																															
	波浪注意報	○	○	○	○	○	○	○	○	○	○	○	○	○	○	○	○	○	○	○	○	○	○	○	○	○	○	○	○	○	○	
2013/9/17 4:21	洪水注意報	○	▼	解		解	▼	解	○	▼		▼	○	○	○	○	○	○	○	○	○	○	○	○	○	○	○	○	○	○	○	
	濃霧注意報	●	●	●	●	●	●	●	●	●	●	●	●	●	●	●	●	●	●	●	●	●	●	●	●	●	●	●	●	●	●	
	大雨注意報								解			解								解							解	解				
	波浪注意報	○	○	○	○	○	○	○	○	○	○	○	○	○	○	○	○	○	○	○	○	○	○	○	○	○	○	○	○	○	○	
2013/9/17 6:11	洪水注意報	○	○	○	○	○	○	○	○	○	○	○	○	○	○	○	○	○	○	○	○	○	○	○	○	○	○	○	○	○	○	
	濃霧注意報	解	解	解	解	解	解	解	解	解	解	解	解	解	解	解	解	解	解	解	解	解	解	解	解	解	解	解	解	解	解	
	波浪注意報	○	○	○	○	○	○	○	○	○	○	○	○	○	○	○	○	○	○	○	○	○	○	○	○	○	○	○	○	○	○	
2013/9/17 8:04	洪水注意報	解	○			○	○	○	○	○	○	○	○	○	○	○	○	○	○	○	○	○	○	○	○	○	○	○	○	○	○	
	波浪注意報	解	解	解	解	○				解		解			解		解		解		解	解			○		解				解	
2013/9/17 10:28	洪水注意報		○			○				○		○													○			○				
	波浪注意報	解	解	解	解	○				解		解			解		解		解		解	解			○		解				解	
2013/9/17 13:10	洪水注意報		○			○				○		○												○			○					
2013/9/17 14:48	洪水注意報	解									解													解								

(注)●：発表 ▼：警報から注意報 ○：継続解：解除 浸：浸水害 土：土砂災害 土浸：土砂災害、浸水害 斜体字：発表

(2) 地方・府県気象情報等の発表状況

○北陸地方気象情報：新潟地方気象台発表

情 報 名	発表日時
台風第18号に関する北陸地方気象情報第1号	9月14日 16時57分
台風第18号に関する北陸地方気象情報第2号	9月15日 05時58分
台風第18号に関する北陸地方気象情報第3号	9月15日 16時23分
記録的大雨に関する北陸地方気象情報第4号	9月16日 05時20分
台風第18号に関する北陸地方気象情報第5号	9月16日 05時45分
台風第18号に関する北陸地方気象情報第6号	9月16日 11時06分
台風第18号に関する北陸地方気象情報第7号	9月16日 16時23分

○新潟県気象情報：新潟地方気象台発表

情 報 名	発表日時
台風第18号に関する新潟県気象情報第1号	9月14日 17時33分
台風第18号に関する新潟県気象情報第2号	9月15日 06時25分
台風第18号に関する新潟県気象情報第3号	9月15日 17時14分
台風第18号に関する新潟県気象情報第4号	9月16日 06時14分
台風第18号に関する新潟県気象情報第5号	9月16日 11時31分
台風第18号に関する新潟県気象情報第6号	9月16日 17時22分

○ 指定河川洪水予報

・高田河川国道事務所・新潟地方気象台共同発表

情報番号	情報名	発表日時
第1号	姫川はん濫警戒情報	9月16日 10時20分
第2号	姫川はん濫注意情報（警戒情報解除）	9月16日 13時20分
第3号	姫川はん濫注意情報解除	9月16日 15時30分

・信濃川河川事務所・新潟地方気象台共同発表

情報番号	情報名	発表日時
第1号	魚野川はん濫注意情報	9月16日 11時40分
第2号	魚野川はん濫警戒情報	9月16日 12時20分
第3号	魚野川はん濫危険情報	9月16日 13時50分
第4号	魚野川はん濫注意情報（警戒情報解除）	9月16日 17時20分
第5号	魚野川はん濫注意情報解除	9月16日 21時50分

・高田河川国道事務所・新潟地方気象台共同発表

情報番号	情報名	発表日時
第1号	関川はん濫注意情報	9月16日 12時20分
第2号	関川はん濫注意情報解除	9月16日 18時50分

・信濃川河川事務所・新潟地方気象台共同発表

情報番号	情報名	発表日時
第1号	信濃川中流はん濫警戒情報	9月16日 15時10分
第2号	信濃川中流はん濫警戒情報	9月16日 17時10分
第3号	信濃川中流はん濫注意情報（警戒情報解除）	9月16日 20時40分
第4号	信濃川中流はん濫注意情報	9月17日 00時10分
第5号	信濃川中流はん濫注意情報	9月17日 10時00分
第6号	信濃川中流はん濫注意情報	9月17日 13時00分
第7号	信濃川中流はん濫注意情報解除	9月17日 14時40分

・阿賀野川河川事務所・新潟地方気象台共同発表

情報番号	情報名	発表日時
第1号	阿賀野川はん濫注意情報	9月17日 00時50分
第2号	阿賀野川はん濫注意情報	9月17日 04時30分
第3号	阿賀野川はん濫注意情報解除	9月17日 07時50分

○土砂災害警戒情報：新潟県・新潟地方気象台共同発表

情報名	発表日時	警戒対象地域	警戒解除地域
新潟県土砂災害警戒情報第1号	9月16日 09時42分	糸魚川市	
新潟県土砂災害警戒情報第2号	9月16日 11時15分	十日町市、糸魚川市、湯沢町、津南町	
新潟県土砂災害警戒情報第3号	9月16日 12時13分	十日町市、糸魚川市、南魚沼市、湯沢町、津南町	
新潟県土砂災害警戒情報第4号	9月16日 14時08分	十日町市、南魚沼市、湯沢町、津南町	糸魚川市
新潟県土砂災害警戒情報第5号	9月16日 15時35分	南魚沼市、湯沢町	十日町市、津南町
新潟県土砂災害警戒情報第6号	9月16日 17時00分		南魚沼市、湯沢町

(3) 部外機関への説明等

9月15日11時から11時30分 「台風説明会」開催

9月15日13時から13時45分 新潟県「台風第18号情報共有会議」参加

9月16日13時から13時45分 新潟県「台風警戒本部会議」参加

3. 主な被害の状況

人的・建物被害の状況 (9月17日14時30分現在)

	人的被害(人)				住家被害(棟)					非住家被害(棟)	
	死者	行方不明者	重傷者	軽傷者	全壊	半壊	一部損壊	床上浸水	床下浸水	公共建物	その他
県全体				2			2	2	60	5	16
新潟市				1							
村上市				1							
妙高市								1			1
上越市							1		2	5	9
南魚沼市								2	52		2
聖籠町											1
阿賀町							1				
湯沢町									1		2
津南町									4		1

(新潟県防災局危機対策課)

本件お問い合わせ先
新潟地方気象台防災業務課
電話：025-281-5872