

# 平成25年 台風第18号に関する気象速報

## 目 次

- 1 概要
  - (1) 資料作成の目的
  - (2) 気象概況
- 2 気象の状況
  - (1) 台風経路図・位置表
  - (2) 地上天気図および気象衛星「ひまわり7号」赤外画像
  - (3) 雨の状況
  - (4) 風の状況
  - (5) 気象官署とアメダスの極値更新状況
  - (6) 波の状況
- 3 警報等の発表状況
- 4 土砂災害警戒情報発表状況
- 5 指定河川洪水予報発表状況
- 6 記録的短時間大雨情報
- 7 竜巻注意情報
- 8 被害の状況
- 9 東京管区気象台警戒体制状況等
- 10 参考資料

平成25年9月20日

注) この資料は、最新の情報により内容の一部訂正や追加をすることがあります。

東京管区気象台

# 1 概要

## (1) 資料作成の目的

台風第18号は、9月16日8時前に愛知県豊橋市付近に上陸し、その後も勢力を維持したまま関東地方を北東に進んだ。このため、東海地方や関東地方を中心に大荒れの天気となり、暴風による停電や倒木などの被害や突風による屋根瓦の飛散など住家被害も発生したほか、鉄道や航空機、高速道路など交通機関にも大きな影響があった。

また、この台風の接近・通過に伴い広い範囲で大雨となり、各地で浸水による被害や土砂災害など発生した。特に、福井県では平成25年8月30日から運用を開始した大雨特別警報を発表した。

このときの気象状況取りまとめる目的で本資料を作成した。

なお、本資料は9月20日9時現在のものである。

## (2) 気象概況

9月13日3時に小笠原の近海で発生した台風第18号は、日本の南海上に北西に進みながら14日9時に大型となり、15日夕方には四国の南海上に達した。その後、台風は進路を北東に変え、近畿地方や東海地方を暴風域に巻き込みながら東海道沖を北東に進み、16日8時前に愛知県豊橋市付近に上陸した。この台風は上陸後も勢力を維持したまま北上し、暴風域を伴って関東甲信地方を北東に進んだ後、東北地方南部を経て16日18時には三陸沖に達した。

台風の接近に先行して、14日夜から台風の北側の発達した雨雲がかかりはじめ、15日の早朝から昼過ぎにかけて、東海地方や関東地方で非常に激しい雨が降った。特に神奈川県海老名では1時間に71.5ミリ、茨城県筑西市門井で1時間に64.5ミリの非常に激しい雨を観測し9月としての極値を更新したほか、千葉県船橋では42.0ミリと観測開始以来の極値を更新する雨が降った。

台風が最も接近し通過した15日夜から16日昼過ぎにかけては、各地で非常に激しい雨が降り、特に愛知県豊田市小原では1時間に96.0ミリの猛烈な雨が降り観測開始以来の極値を更新した。解析雨量でも愛知県や岐阜県で約100ミリ、静岡県で約110ミリの雨を解析し猛烈な雨となった。

また、日最大24時間降水量は福井県小浜市小浜で384.0ミリ（16日12時40分までの24時間）の雨が降り、9月の月平均降水量平年値の約2倍近くの雨を観測するなど福井県では各地で記録を更新した。

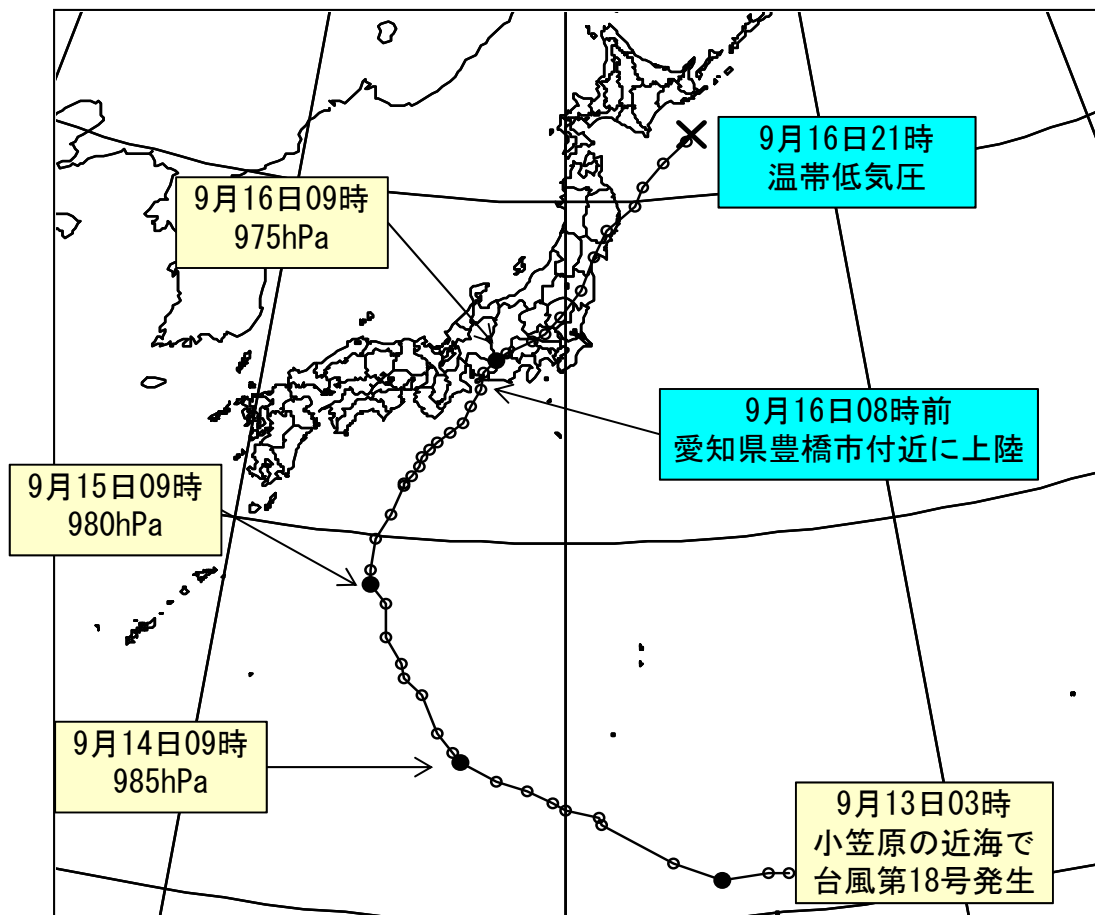
降り始め（14日21時）からの総降水量は、各地で200ミリを超え、東海地方や北陸地方では400ミリを超える大雨となった所もあった。

風は東海地方や関東地方の沿岸部で最大風速20メートル以上の非常に強い風を観測した。最大瞬間風速は、愛知県豊橋市豊橋で39.4メートルを記録した。

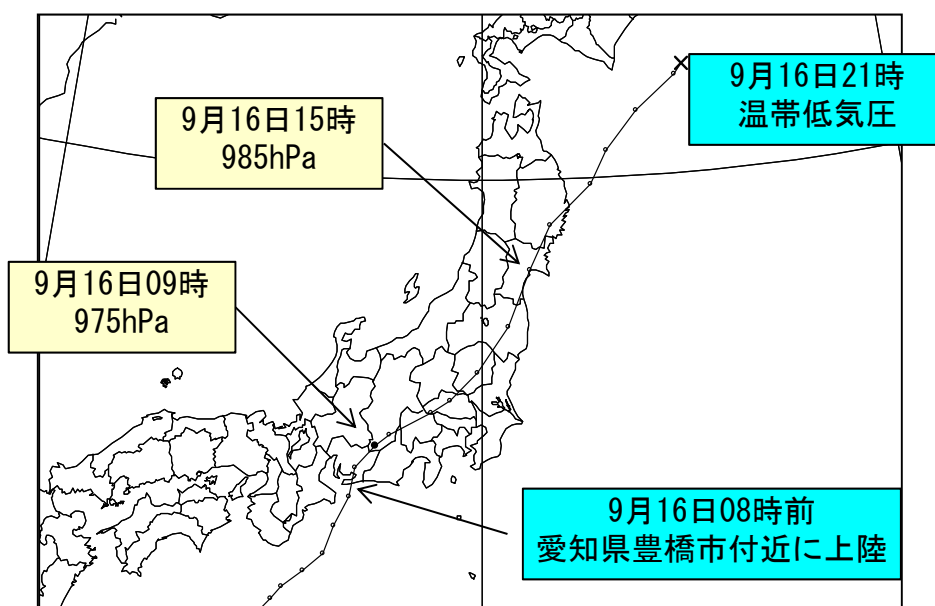
海上では15日早朝から波やうねりが高くなり、最も台風が接近した16日では9メートルを超える猛烈なしけとなった。

## 2 気象の状況

### (1) 台風経路図・位置表



台風経路図（日時、中心気圧（hPa））



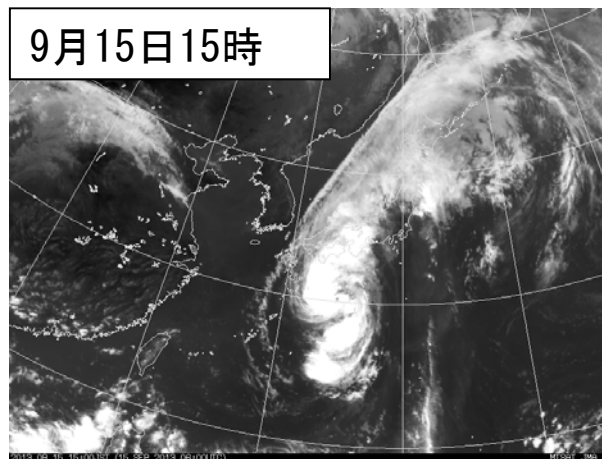
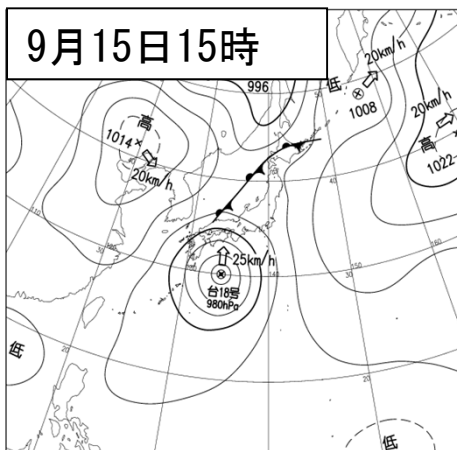
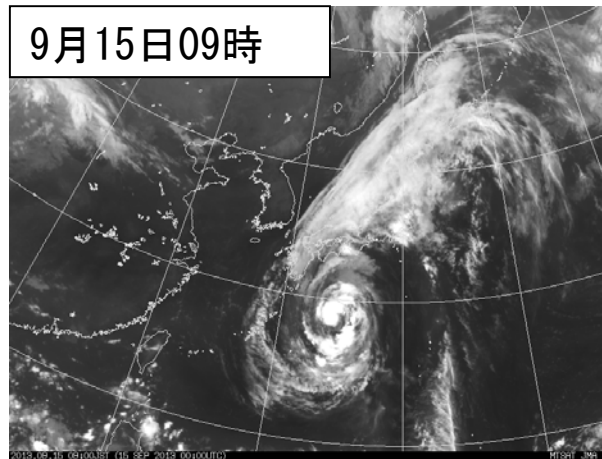
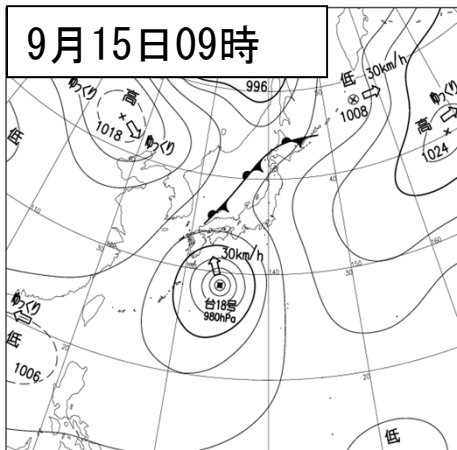
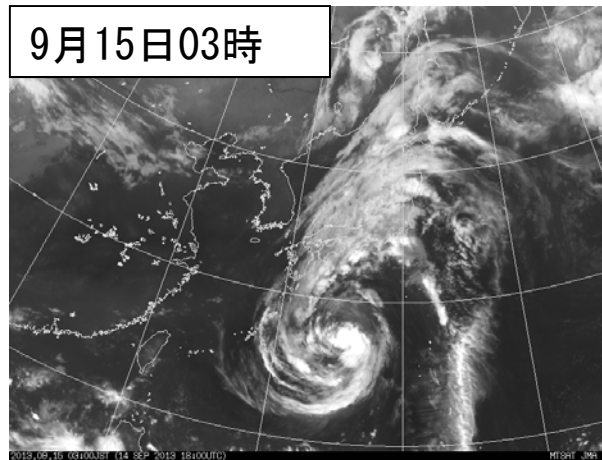
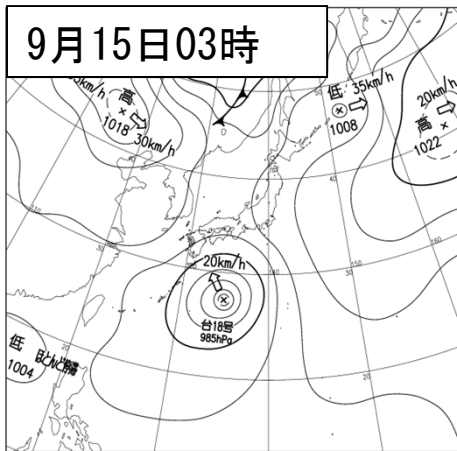
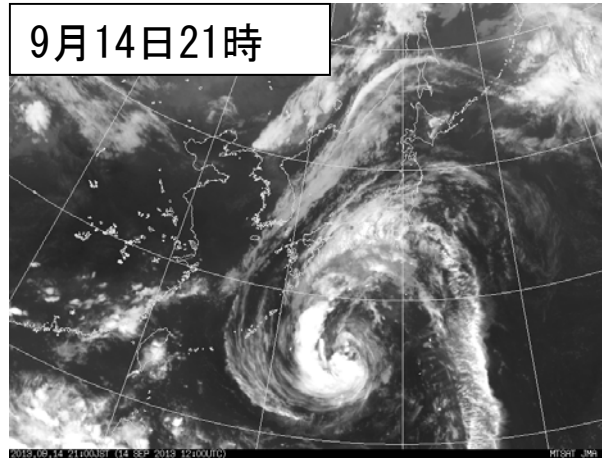
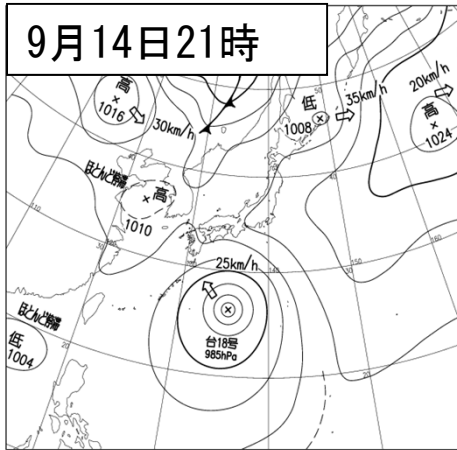
台風経路図（日本域拡大図）

# 台風位置表（平成25年 台風第18号）

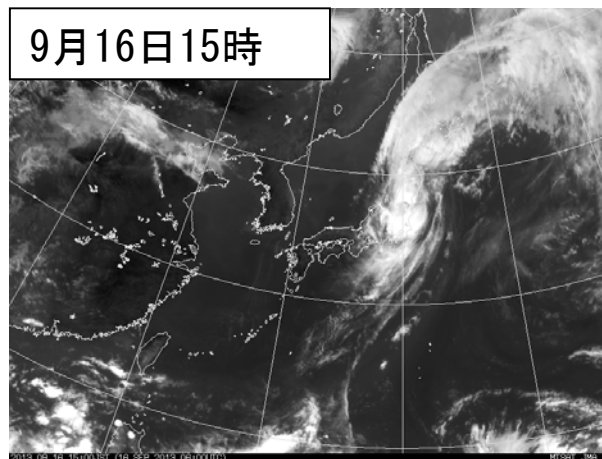
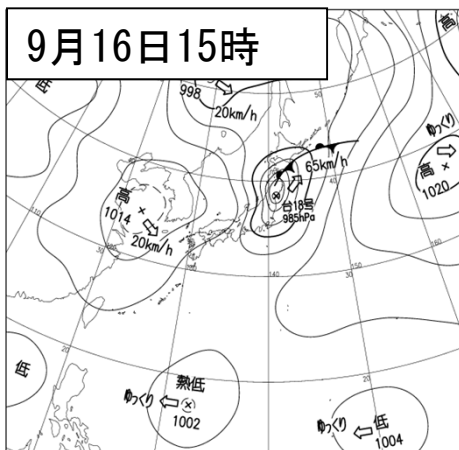
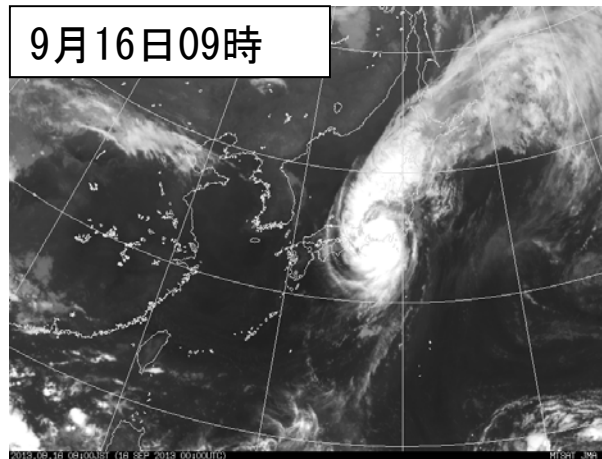
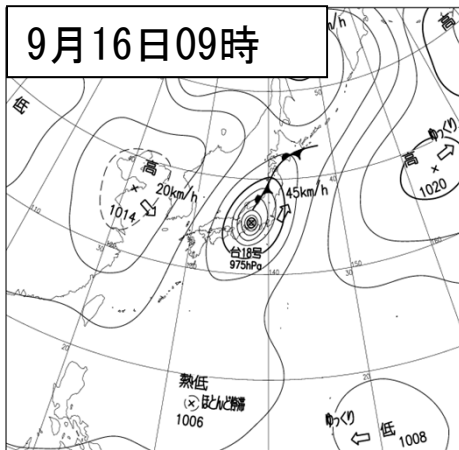
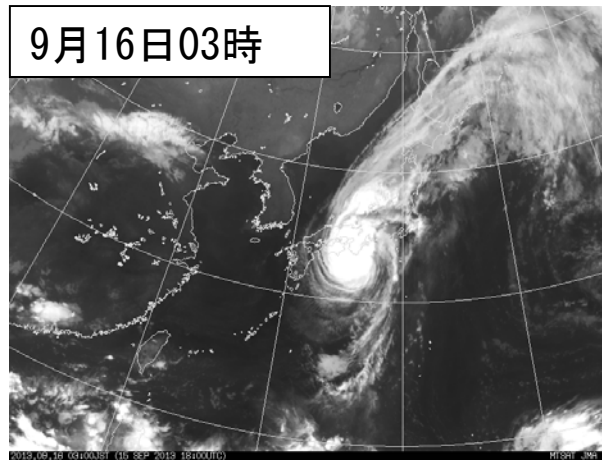
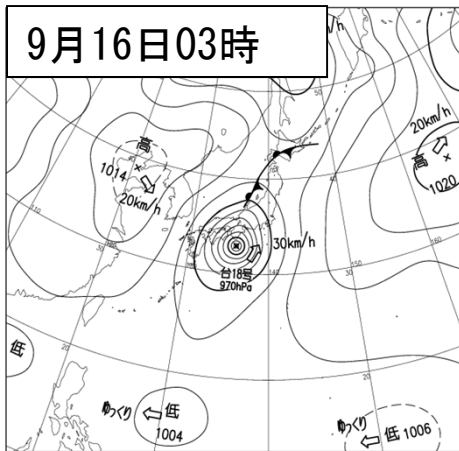
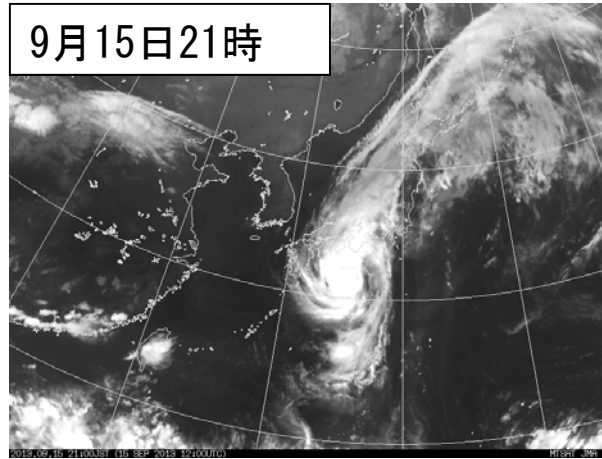
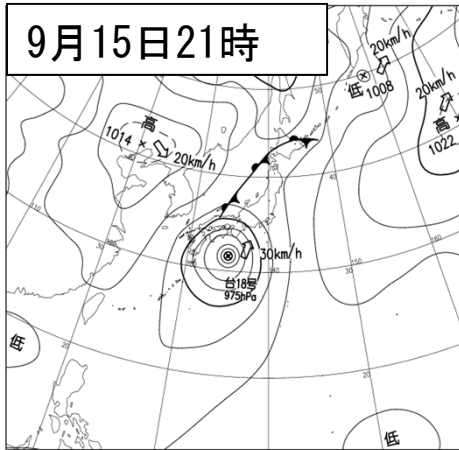
9月11日9時～9月16日21時

月日時			中心位置		中心気圧 (hPa)	最大風速 (m/s)	進行方向・速度 (km/h)		暴風半径 (km)			強風半径 (km)			大きさ	強さ	
月	日	時	北緯	東経													
9	11	9	19.0	150.0	1010	15	西北西	ゆっくり								熱帯低気圧	
9	11	12	19.1	149.8	1010	15	西北西	ゆっくり								熱帯低気圧	
9	11	15	19.3	149.0	1008	15	西北西	15								熱帯低気圧	
9	11	18	19.3	148.8	1010	15	西	10								熱帯低気圧	
9	11	21	19.5	148.5	1010	15	西北西	10								熱帯低気圧	
9	12	0	19.6	148.3	1010	15	西北西	10								熱帯低気圧	
9	12	3	19.7	148.1	1008	15	西北西	10								熱帯低気圧	
9	12	6	19.8	147.9	1008	15	西北西	10								熱帯低気圧	
9	12	9	20.2	147.3	1010	15	西北西	10								熱帯低気圧	
9	12	12	20.6	147.2	1010	15	北西	15								熱帯低気圧	
9	12	15	21.2	146.4	1008	15	北西	15								熱帯低気圧	
9	12	18	21.3	146.2	1008	15	北西	15								熱帯低気圧	
9	12	21	21.3	146.2	1008	15	北西	15								熱帯低気圧	
9	13	0	21.3	146.2	1008	15	北西	15								熱帯低気圧	
9	13	3	21.0	145.7	1000	18	西北西	15				全域	280				
9	13	6	21.1	145.2	1000	18	西北西	15				全域	280				
9	13	9	21.0	144.0	1000	18	西北西	15				全域	280				
9	13	12	21.5	142.8	998	18	西	20				全域	330				
9	13	15	22.5	141.0	994	18	西北西	30				全域	330				
9	13	18	22.7	140.9	994	18	西北西	30				北東側	440	南西側	330		
9	13	21	22.9	140.0	994	18	西北西	30				北東側	440	南西側	330		
9	14	0	23.1	139.7	992	20	西北西	25				北東側	560	南西側	390		
9	14	3	23.4	139.0	990	20	西北西	20				北東側	560	南西側	390		
9	14	6	23.6	138.2	990	20	西北西	20				北東側	560	南西側	390		
9	14	9	24.1	137.2	985	25	西北西	25				北東側	650	南西側	370	大型	
9	14	12	24.3	137.0	985	25	西北西	25				北東側	650	南西側	370	大型	
9	14	15	24.8	136.5	985	25	西北西	25				北東側	650	南西側	370	大型	
9	14	18	25.8	136.0	985	25	北西	25				北東側	650	南西側	370	大型	
9	14	21	26.2	135.5	985	25	北西	25				北東側	650	南西側	370	大型	
9	15	0	26.6	135.4	985	25	北北西	25				北東側	650	南西側	370	大型	
9	15	3	27.3	134.9	985	23	北北西	20				東側	650	西側	460	大型	
9	15	6	28.2	134.8	985	23	北北西	25				東側	650	西側	460	大型	
9	15	9	28.7	134.3	980	25	北北西	30				東側	650	西側	460	大型	
9	15	12	29.1	134.2	980	25	北北西	30				東側	650	西側	460	大型	
9	15	15	30.0	134.3	980	25	北	25				東側	650	西側	460	大型	
9	15	18	30.7	134.7	975	30	北	25	全域	90		90	東側	650	西側	460	大型
9	15	21	31.5	135.0	975	30	北北東	30	全域	90		90	東側	650	西側	460	大型
9	16	0	32.1	135.4	975	30	北北東	30	全域	90		90	東側	650	西側	460	大型
9	16	3	32.8	135.9	970	30	北北東	30	全域	90		90	東側	650	西側	460	大型
9	16	6	33.9	136.9	965	30	北北東	40	南東側	110	北西側	70	南東側	650	北西側	460	大型
9	16	9	35.3	137.7	975	30	北北東	45	南東側	170	北西側	110	南東側	650	北西側	460	大型
9	16	12	36.1	139.3	985	25	北東	55				南東側	650	北西側	460	大型	
9	16	15	38.4	141.1	985	25	北東	65				南東側	650	北西側	460	大型	
9	16	18	40.5	143.0	985	25	北東	70				南東側	650	北西側	460	大型	
9	16	21	42.0	145.0	980	30	北東	75								温帯低気圧	

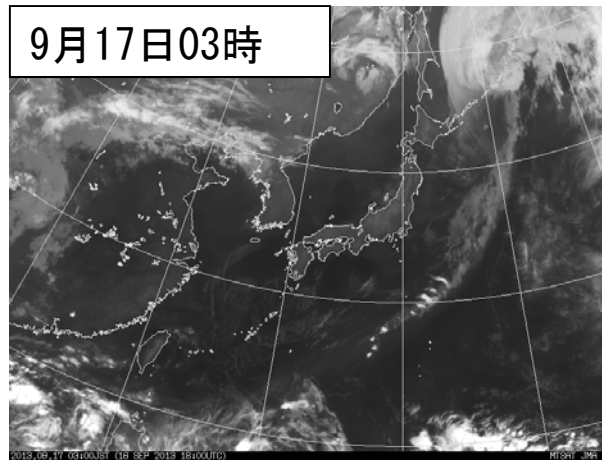
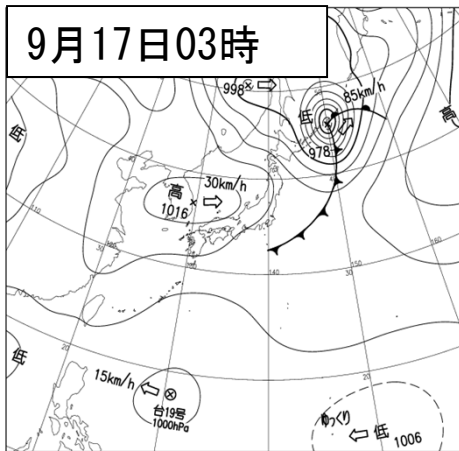
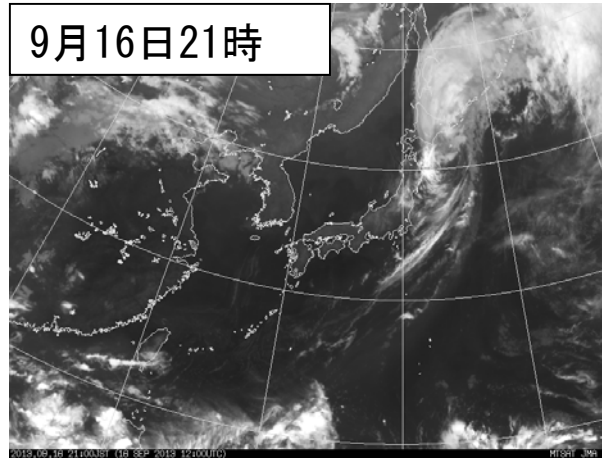
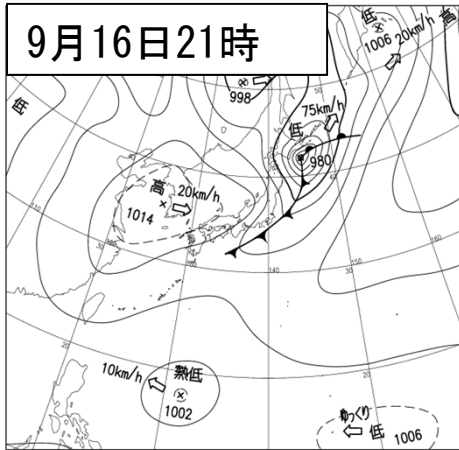
## (2) 地上天気図および気象衛星「ひまわり7号」赤外画像



地上天気図および気象衛星「ひまわり7号」赤外画像(続き)



# 地上天気図および気象衛星「ひまわり7号」赤外画像(続き)



### (3) 雨の状況

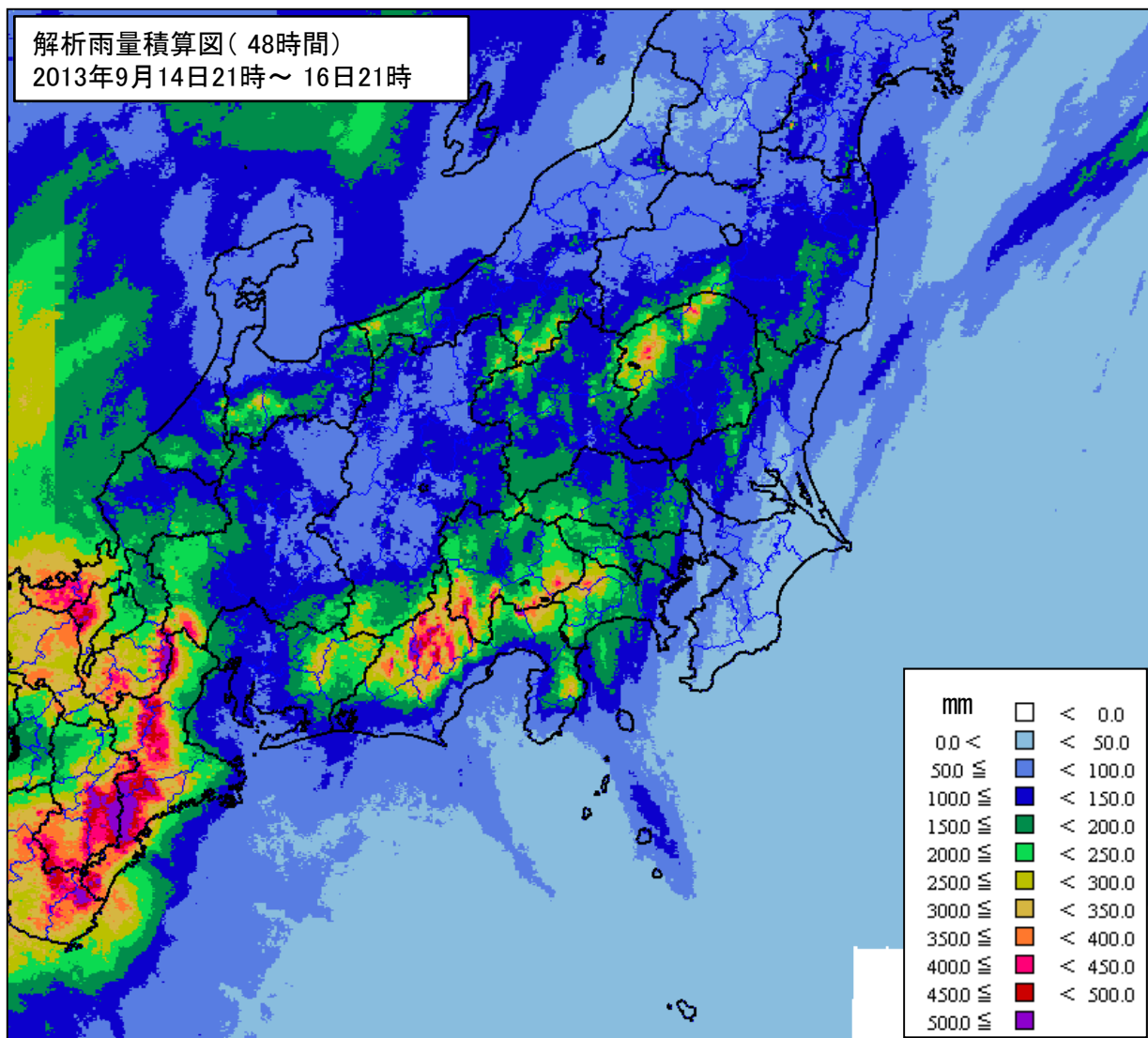
降り始めの14日21時から16日21時までの解析雨量積算では、広い範囲で約100ミリ以上の雨を解析しており、特に、福井県や三重県、愛知県東部から神奈川県にかけての山沿い、栃木県北部では、約300ミリを超える大雨となった。

アメダス地点では各地で200ミリを超え、東海地方や北陸地方では400ミリを超える大雨となった所もあった。

なお、福井県では、小浜市小浜で24時間雨量の日最大値が384.0ミリ（16日12時40分までの24時間）と9月の月平均降水量平年値の約2倍近くの雨を観測するなど、各地で記録を更新した。

#### ○解析雨量※

(平成25年9月14日21時～ 16日21時の48時間積算)



※解析雨量とは、気象レーダーとアメダス等の地上の雨量計により観測されたデータを組み合わせ、1km四方ごとに過去1時間雨量を解析したものです。

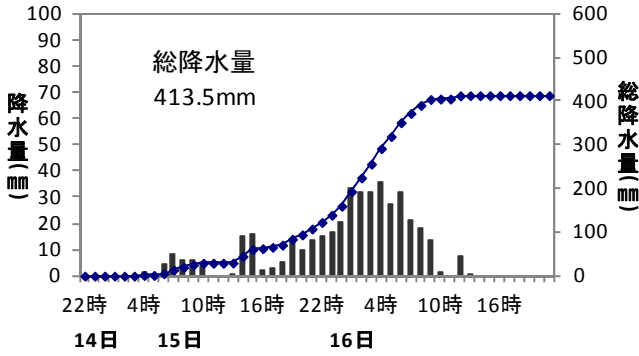


# ○降水量の推移

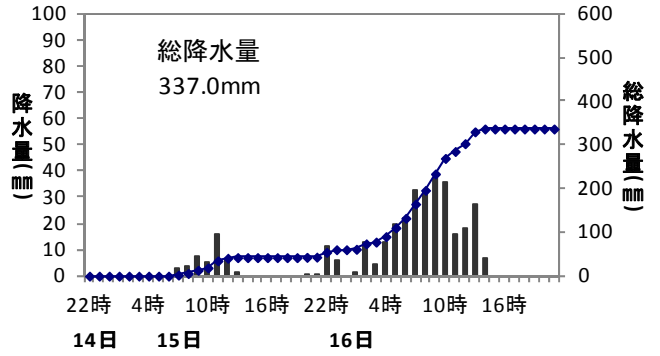
降水量の多かった主なアメダス地点（単位：mm）

平成25年9月14日21時～16日21時

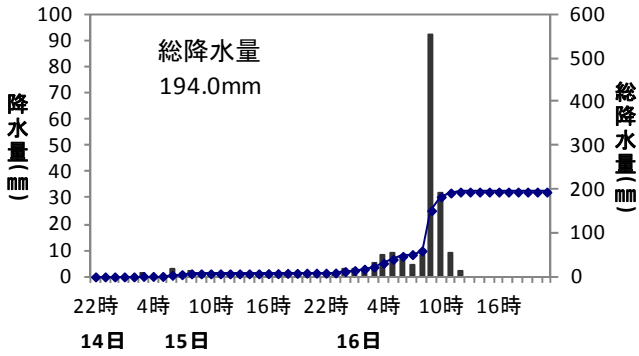
福井県小浜市小浜



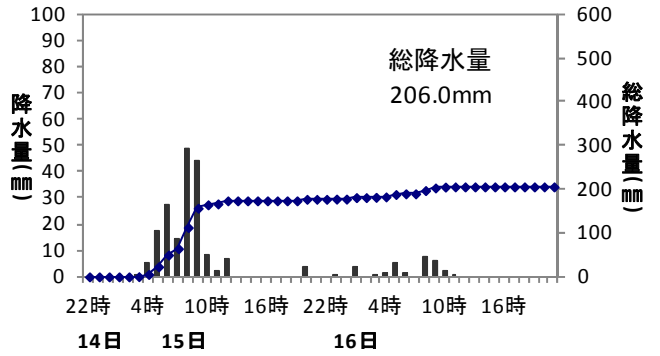
栃木県日光市土呂部



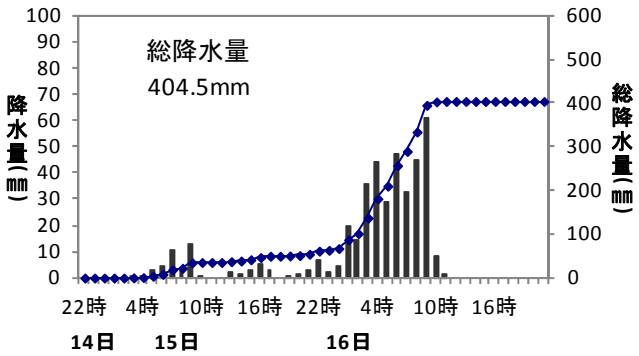
愛知県豊田市小原



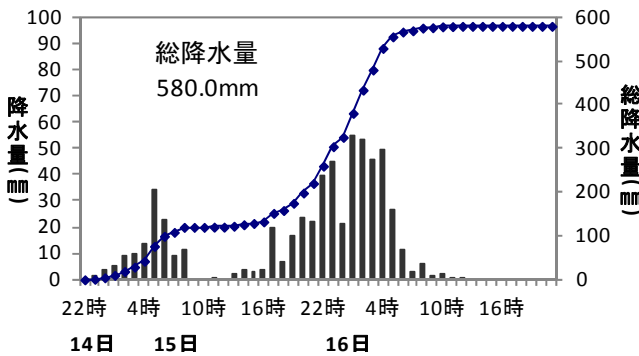
神奈川県海老名市海老名



静岡県浜松市天竜区越木平



三重県多気郡大台町宮川



時系列図の各地点の位置



# ○気象官署とアメダスの降水量表

平成25年9月14日21時～16日21時

## 気象官署

都県名	官署名	14日 (21時～)	15日	16日 (～21時)	合計
		(mm)	(mm)	(mm)	(mm)
茨城県	水戸	-	72.0	5.5	77.5
栃木県	宇都宮	-	69.5	36.5	106.0
	日光(特)	0.0	76.5	257.0	333.5
群馬県	前橋	-	35.0	84.5	119.5
埼玉県	熊谷	-	105.0	41.0	146.0
	秩父(特)	-	59.5	169.5	229.0
千葉県	銚子	-	18.0	2.0	20.0
	千葉(特)	-	79.0	11.5	90.5
	館山(特)	-	34.0	7.0	41.0
	勝浦(特)	-	30.5	1.5	32.0
東京都	東京	-	78.0	16.5	94.5
	大島(特)	0.0	95.0	14.5	109.5
	三宅島(特)	1.5	106.0	18.5	126.0
	八丈島(特)	8.0	19.0	2.0	29.0
神奈川県	横浜	-	80.0	17.0	97.0
新潟県	新潟	-	0.5	65.0	65.5
	高田(特)	-	0.0	133.5	133.5
	相川(特)	-	3.5	69.5	73.0
富山県	富山	-	4.5	88.5	93.0
	伏木(特)	-	6.5	65.0	71.5
石川県	金沢	-	23.5	104.5	128.0
	輪島(特)	-	23.5	76.5	100.0
福井県	福井	-	43.0	81.0	124.0
	敦賀(特)	-	81.0	150.5	231.5
山梨県	甲府	0.0	17.5	72.0	89.5
	河口湖(特)	-	80.5	178.0	258.5
長野県	長野	-	4.0	69.0	73.0
	松本(特)	-	4.5	93.5	98.0
	飯田(特)	0.0	12.0	133.5	145.5
	軽井沢(特)	-	11.5	109.0	120.5
	諏訪(特)	-	11.0	70.0	81.0
岐阜県	岐阜	-	32.5	102.0	134.5
	高山(特)	-	8.0	88.5	96.5
静岡県	静岡	0.0	15.5	57.0	72.5
	浜松(特)	0.0	18.0	114.0	132.0
	御前崎(特)	0.0	68.5	41.0	109.5
	三島(特)	-	96.0	48.0	144.0
	石廊崎(特)	1.0	16.5	22.5	40.0
	網代(特)	-	99.5	50.5	150.0
愛知県	名古屋	0.0	23.5	101.0	124.5
	伊良湖(特)	0.0	30.0	73.5	103.5
三重県	津	0.0	79.0	68.5	147.5
	尾鷲(特)	1.5	276.0	155.0	432.5
	四日市(特)	0.0	67.5	131.0	198.5
	上野(特)	0.0	165.0	100.5	265.5

(特) は特別地域気象観測所

## アメダス

## 期間中の降水量の合計が200mm以上の地点

都県名	市町村名	アメダス地点名	14日	15日	16日	合計
			(21時～)		(～21時)	
			(mm)	(mm)	(mm)	(mm)
茨城県	久慈郡大子町	大子	0.0	167.0	37.0	204.0
栃木県	日光市	土呂部	0.0	60.5	276.5	337.0
	日光市	足尾	0.5	58.0	188.0	246.5
群馬県	高崎市	榛名山	0.0	21.0	225.0	246.0
埼玉県	秩父市	三峰	0.0	64.5	176.0	240.5
	秩父市	浦山	0.0	62.0	168.5	230.5
東京都	西多摩郡檜原村	小沢	0.0	79.0	127.5	206.5
	八王子市	八王子	0.0	180.0	77.0	257.0
神奈川県	相模原市緑区	相模湖	0.0	139.5	153.0	292.5
	足柄上郡山北町	丹沢湖	0.0	128.5	165.5	294.0
	海老名市	海老名	0.0	178.0	28.0	206.0
	足柄下郡箱根町	箱根	0.0	140.0	136.0	276.0
長野県	下伊那郡阿智村	浪合	0.0	29.5	263.5	293.0
	下伊那郡阿南町	阿南	0.0	24.5	189.5	214.0
	飯田市	南信濃	0.0	29.0	187.5	216.5
山梨県	山梨市	乙女湖	0.0	27.5	190.0	217.5
	大月市	大月	0.0	78.0	163.5	241.5
	上野原市	上野原	0.0	102.0	119.5	221.5
	南都留郡山中湖村	山中	0.0	99.5	250.5	350.0
	南巨摩郡南部町	南部	0.0	57.5	241.5	299.0
静岡県	富士宮市	白糸	0.0	31.5	213.5	245.0
	静岡市葵区	井川	0.0	80.5	371.0	451.5
	静岡市葵区	梅ヶ島	0.0	46.5	247.5	294.0
	御殿場市	御殿場	0.0	116.5	110.5	227.0
	浜松市天竜区	佐久間	0.0	43.5	229.5	273.0
	浜松市天竜区	越木平	0.0	67.5	337.0	404.5
	榛原郡川根本町	川根本町	0.0	63.5	302.0	365.5
	静岡市葵区	鍵穴	0.0	37.5	222.5	260.0
	浜松市天竜区	熊	0.0	29.0	221.0	250.0
	藤枝市	高根山	0.0	19.5	183.5	203.0
伊豆市	天城山	0.0	145.5	124.5	270.0	
愛知県	豊田市	稲武	0.0	19.0	188.0	207.0
	北設楽郡豊根村	茶臼山	0.0	51.0	215.5	266.5
	豊田市	阿蔵	0.0	40.5	280.5	321.0
	新城市	作手	0.0	35.5	225.5	261.0
岐阜県	不破郡関ヶ原町	関ヶ原	0.0	81.0	221.0	302.0
	大垣市	上石津	0.0	122.0	270.5	392.5
三重県	いなべ市	北勢	0.0	82.5	199.0	281.5
	津市	笠取山	0.0	261.0	233.5	494.5
	名張市	名張	0.0	122.5	107.0	229.5
	津市	白山	0.5	268.0	177.0	445.5
	伊勢市	小俣	0.0	120.5	101.0	221.5
	松阪市	粥見	0.0	197.0	161.0	358.0
	多気郡大台町	宮川	4.5	321.5	254.0	580.0
	北牟婁郡紀北町	紀伊長島	0.5	127.5	100.5	228.5
	熊野市	熊野新鹿	4.0	161.5	85.0	250.5
南牟婁郡御浜町	御浜	4.5	294.5	113.5	412.5	
富山県	南砺市	五箇山	0.0	11.5	202.0	213.5
石川県	金沢市	医王山	0.0	27.0	178.0	205.0
福井県	三方郡美浜町	美浜	0.0	98.0	210.0	308.0
	大飯郡おおい町	大飯	0.0	167.0	172.0	339.0
	小浜市	小浜	0.0	160.0	253.5	413.5

# ○気象官署とアメダスの最大1時間降水量表

気象官署

平成25年9月14日21時～16日21時

都県名	官署名	降水量(mm)	月日	時分
茨城県	水戸	24.5	09/15	07:06
栃木県	宇都宮	19.0	09/15	08:13
	日光(特)	36.0	09/16	06:43
群馬県	前橋	28.5	09/16	12:24
埼玉県	熊谷	30.0	09/15	07:09
	秩父(特)	40.5	09/16	05:45
千葉県	銚子	9.0	09/15	12:17
	千葉(特)	28.0	09/15	05:10
	館山(特)	13.0	09/15	10:13
	勝浦(特)	17.5	09/15	09:39
東京都	東京	29.0	09/15	06:22
	大島(特)	51.0	09/15	03:21
	三宅島(特)	48.5	09/15	01:37
	八丈島(特)	15.0	09/15	03:06
神奈川県	横浜	38.5	09/15	05:02
新潟県	新潟	29.5	09/16	11:22
	高田(特)	30.5	09/16	09:03
	相川(特)	13.5	09/16	08:36
富山県	富山	23.5	09/16	08:14
	伏木(特)	15.5	09/16	07:37
石川県	金沢	17.0	09/16	06:50
	輪島(特)	16.5	09/16	05:39
福井県	福井	16.0	09/16	05:46
	敦賀(特)	25.0	09/16	03:29
山梨県	甲府	17.5	09/16	11:58
	河口湖(特)	30.5	09/16	05:00
長野県	長野	16.0	09/16	10:40
	松本(特)	20.0	09/16	10:44
	飯田(特)	45.0	09/16	10:09
	軽井沢(特)	29.0	09/16	11:28
	諏訪(特)	27.5	09/16	11:07
岐阜県	岐阜	21.0	09/16	03:53
	高山(特)	14.5	09/16	08:29
静岡県	静岡	15.0	09/16	08:35
	浜松(特)	46.0	09/16	08:01
	御前崎(特)	19.5	09/15	07:50
	三島(特)	25.0	09/15	04:23
	石廊崎(特)	9.0	09/15	01:57
	網代(特)	38.0	09/15	04:07
愛知県	名古屋	21.0	09/16	08:39
	伊良湖(特)	20.5	09/16	06:18
三重県	津	20.5	09/16	07:27
	尾鷲(特)	61.5	09/15	22:34
	四日市(特)	44.0	09/16	07:00
	上野(特)	36.0	09/15	23:50

(特) は特別地域気象観測所

## アメダス

平成25年9月14日21時～16日21時

## 最大1時間降水量50mm以上の地点

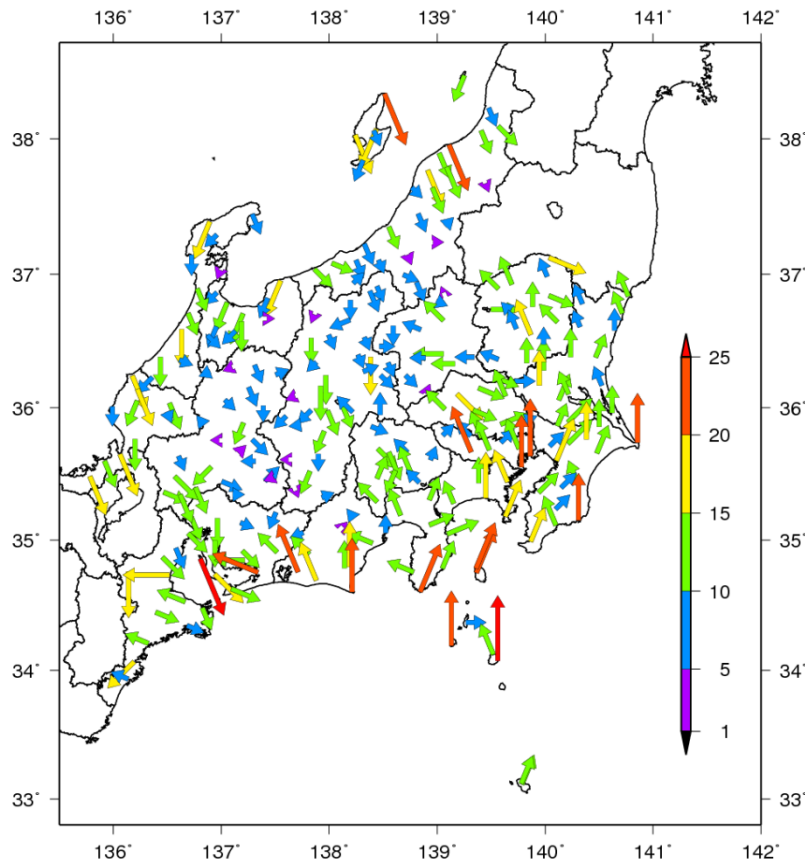
都県名	市町村名	アメダス地点名	降水量(mm)	月日	時分
茨城県	久慈郡大子町	大子	57.0	09/15	11:29
	筑西市	門井	64.5	09/15	08:20
	下妻市	下妻	52.0	09/15	07:28
栃木県	那須烏山市	那須烏山	58.5	09/15	10:25
群馬県	吾妻郡嬭恋村	田代	53.5	09/16	11:12
神奈川県	海老名市	海老名	71.5	09/15	08:30
	平塚市	平塚	52.5	09/15	05:40
長野県	下伊那郡阿智村	浪合	73.5	09/16	09:19
静岡県	静岡市葵区	井川	57.5	09/16	08:50
	浜松市天竜区	佐久間	65.0	09/16	08:36
	浜松市天竜区	越木平	67.5	09/16	08:48
	榛原郡川根本町	川根本町	57.0	09/16	08:50
	浜松市天竜区	熊	73.5	09/16	08:13
	浜松市天竜区	天竜	52.0	09/16	08:15
	周智郡森町	三倉	60.0	09/16	08:30
	伊豆市	天城山	60.5	09/15	06:15
愛知県	豊田市	小原	96.0	09/16	09:06
	北設楽郡豊根村	茶臼山	51.5	09/16	08:46
	豊田市	阿蔵	61.5	09/16	08:12
	新城市	作手	64.5	09/16	07:55
	新城市	新城	57.0	09/16	07:47
	豊橋市	豊橋	52.0	09/16	07:18
岐阜県	大垣市	上石津	50.5	09/16	00:59
三重県	津市	笠取山	63.5	09/15	20:09
	津市	白山	52.5	09/15	22:57
	多気郡大台町	宮川	60.5	09/16	01:12
	南牟婁郡御浜町	御浜	55.0	09/15	20:05
新潟県	糸魚川市	能生	60.0	09/16	07:36

## (4) 風の状況

平成25年9月14日～16日

東海地方と関東地方の沿岸部および新潟県で最大風速20メートル以上の強い風を観測した。最大瞬間風速は、愛知県豊橋市豊橋で39.4メートルを記録した。

### ○最大風速（10分間平均風速の最大値）分布図



参考：風の強さと吹き方（気象庁ホームページより）

風の強さ (予報用語)	平均風速 (m/s)	およその 時速	速さの目安	人への影響	屋外・樹木の様子	走行中の車	建造物	およその 瞬間風速 (m/s)	
やや強い風	10以上 15未満	～50km	一般道路 の自動車	風に向かって歩きにくくなる。 傘がさせない。	樹木全体が揺れ始める。 電線が揺れ始める。	道路の吹流しの角度が水平 になり、高速運転中では横風 に流される感覚を受ける。	樋(とい)が揺れ始める。	20	
強い風	15以上 20未満	～70km		風に向かって歩けなくなり、転倒 する人も出る。 高所での作業はきわめて危険。	電線が鳴り始める。 看板やトタン板が外れ始め る。	高速運転中では、横風に流さ れる感覚が大きくなる。	屋根瓦・屋根葺材がはがれるもの がある。 雨戸やシャッターが揺れる。		
非常に強い風	20以上 25未満	～90km	高速道路 の自動車	何かにつかまっていなくて立っ てられない。 飛来物によって負傷するおそれ がある。	細い木の幹が折れたり、根 の張っていない木が倒れ始め る。 看板が落下・飛散する。 道路標識が傾く。	通常の速度で運転するのが 困難になる。	屋根瓦・屋根葺材が飛散するもの がある。 固定されていないプレハブ小屋が移 動、転倒する。 ビニールハウスのフィルム(被覆材) が広範囲に破れる。	40	
	25以上 30未満	～110km					固定の不十分な金属屋根の葺材が めくれる。 養生の不十分な仮設足場が崩落す る。		
猛烈な風	30以上 35未満	～125km	特急電車	屋外での行動は極めて危険。	多くの樹木が倒れる。 電柱や街灯で倒れるもの がある。 ブロック壁で倒壊するもの がある。	走行中のトラックが横転す る。	住家で倒壊するものがある。 鉄骨建造物で変形するものがある。	50	
	35以上 40未満	～140km							60
	40以上	140km～							

(注1) 平均風速は10分間の平均、瞬間風速は3秒間の平均です。風の吹き方は絶えず強弱の変動があり、瞬間風速は平均風速の1.5倍程度になることが多いですが、大気の状態が不安定な場合等は3倍以上になることがあります。

(注2) この表を使用される際は、以下の点にご注意下さい。

1. 風速は地形や廻りの建物などに影響されますので、その場所での風速は近くにある観測所の値と大きく異なる場合があります。
2. 風速が同じであっても、対象となる建物、建造物の状態や風の吹き方によって被害が異なる場合があります。この表では、ある風速が観測された際に、通常発生する現象や被害を記述していますので、これより大きな被害が発生したり、逆に小さな被害にとどまる場合もあります。
3. 人や物への影響は日本風工学会の「瞬間風速と人や街の様子との関係」を参考に作成しています。今後、表現など実状と合わなくなった場合には内容を変更することがあります。

# ○気象官署の最大風速・最大瞬間風速と最低海面気圧の表

平成25年9月14日21時～16日21時

都県名	官署名	期間内最大風速				期間内最大瞬間風速				期間内最低海面気圧		
		風向	m/s	月日	時分迄	風向	m/s	月日	時分迄	hPa	月日	時分
茨城県	水戸	南南西	10.8	09/16	13:08	南西	21.8	09/16	13:02	986.7	09/16	12:57
栃木県	宇都宮	南南東	16.4	09/16	08:51	南南東	24.7	09/16	06:50	986.1	09/16	12:47
	日光(特)	西	12.0	09/16	17:24	西	23.1	09/16	16:25	※		
群馬県	前橋	東	13.1	09/16	06:12	東	23.1	09/16	05:33	985.0	09/16	11:40
埼玉県	熊谷	西北西	12.0	09/16	13:01	南南東	23.8	09/16	09:26	983.9	09/16	12:03
	秩父(特)	南東	11.6	09/16	07:00	西南西	22.3	09/16	12:14	981.3	09/16	11:04
千葉県	銚子	南	21.1	09/16	11:03	南	33.4	09/16	11:01	988.4	09/16	12:50
	千葉(特)	南南西	19.7	09/16	13:01	南西	30.7	09/16	12:58	987.3	09/16	11:55
	館山(特)	南南西	15.7	09/16	11:13	南南西	25.7	09/16	11:02	990.1	09/16	11:31
	勝浦(特)	南	20.1	09/16	09:43	南南西	32.2	09/16	13:25	990.8	09/16	11:40
東京都	東京	南南東	14.0	09/16	09:21	南	32.5	09/16	09:12	984.9	09/16	11:50
	大島(特)	南南西	20.1	09/16	11:51	南南西	33.1	09/16	12:05	990.0	09/16	10:45
	三宅島(特)	南南東	14.3	09/16	06:47	南南西	33.9	09/16	07:45	993.6	09/16	07:49
	八丈島(特)	南南西	12.9	09/16	07:50	南南西	27.0	09/16	07:50	996.9	09/16	06:42
神奈川県	横浜	南南東	15.0	09/16	08:57	南南東	29.1	09/16	08:54	985.3	09/16	11:25
新潟県	新潟	北北西	11.6	09/16	11:40	北北西	22.1	09/16	11:12	987.7	09/16	10:33
	高田(特)	北北西	8.4	09/16	13:14	北北西	17.2	09/16	13:05	990.7	09/16	07:58
	相川(特)	北北西	18.1	09/16	12:52	北北西	23.7	09/16	12:46	990.9	09/16	10:31
富山県	富山	北北東	14.3	09/16	05:17	北北東	22.5	09/16	06:23	993.0	09/16	05:40
	伏木(特)	北北東	13.4	09/16	04:05	北北東	22.4	09/16	05:02	993.7	09/16	05:41
石川県	金沢	北	16.2	09/16	10:49	北	22.3	09/16	10:47	994.1	09/16	05:31
	輪島(特)	北北東	17.3	09/16	10:07	北北東	23.7	09/16	10:00	995.4	09/16	08:25
福井県	福井	北北東	11.9	09/16	06:32	北北西	22.5	09/16	10:21	991.9	09/16	05:25
	敦賀(特)	北北西	19.5	09/16	10:02	北西	28.3	09/16	10:11	990.1	09/16	05:05
山梨県	甲府	北北西	13.0	09/16	13:53	南南東	23.8	09/16	09:24	980.7	09/16	10:31
	河口湖(特)	南南東	13.0	09/16	09:36	北西	26.8	09/16	12:13	※		
長野県	長野	東北東	9.5	09/16	10:51	東北東	15.3	09/16	10:48	988.6	09/16	10:33
	松本(特)	北	12.5	09/16	09:53	北	23.3	09/16	09:52	985.5	09/16	09:54
	飯田(特)	北北東	10.5	09/16	09:16	東北東	15.1	09/16	08:28	976.8	09/16	09:21
	軽井沢(特)	北北西	6.8	09/16	17:37	北北西	14.8	09/16	17:31	※		
岐阜県	諏訪(特)	北北西	12.3	09/16	10:16	西北西	15.2	09/16	11:05	981.6	09/16	09:33
	岐阜	北北西	12.2	09/16	07:39	北北西	20.2	09/16	08:23	981.4	09/16	08:13
静岡県	高山(特)	北北西	9.0	09/16	16:30	北北西	15.7	09/16	15:55	989.2	09/16	08:42
	静岡	東南東	11.3	09/16	04:01	南南東	21.5	09/16	08:31	982.8	09/16	11:18
静岡県	浜松(特)	南南東	22.1	09/16	07:50	南東	33.2	09/16	07:49	976.5	09/16	07:52
	御前崎	南	23.0	09/16	08:35	南	32.8	09/16	08:34	983.7	09/16	08:21
	三島(特)	西南西	11.7	09/16	12:35	南西	22.6	09/16	12:01	985.0	09/16	11:35
	石廊崎(特)	南南西	22.1	09/16	09:27	南南西	30.9	09/16	09:44	989.1	09/16	11:15
	網代(特)	西南西	14.8	09/16	12:40	西南西	27.5	09/16	12:39	984.6	09/16	11:06
愛知県	名古屋	北	13.0	09/16	07:54	北北西	24.1	09/16	07:59	977.7	09/16	08:00
	伊良湖(特)	西北西	13.5	09/16	08:20	東南東	25.9	09/16	00:41	966.1	09/16	07:08
三重県	津	東	19.9	09/16	02:08	北西	30.3	09/16	08:00	977.6	09/16	06:38
	尾鷲(特)	北東	16.1	09/15	19:44	北東	27.2	09/15	19:38	974.9	09/16	06:00
	四日市(特)	北北西	9.6	09/16	07:11	北北西	19.0	09/16	07:08	978.9	09/16	07:20
	上野(特)	北	19.9	09/16	07:07	北	33.4	09/16	07:13	981.2	09/16	05:30

※ : 標高800m以上のため海面気圧を求めません。

(特) : 特別地域気象観測所

# ○アメダスの最大瞬間風速表

平成25年9月14日21時～16日21時

最大瞬間風速25m/s以上の地点

都道府県	市町村	地点名	風速			
			(m/s)	風向	月日	時分
東京都	三宅村	三宅坪田	37.6	南	9/16	07:02
	八王子市	八王子	34.5	南	9/16	10:47
	江戸川区	江戸川臨海	33.7	南	9/16	11:07
	大島町	大島北ノ山	31.9	南南西	9/16	10:00
	神津島村	神津島	31.4	南南西	9/16	10:35
	大田区	羽田	30.3	南南東	9/16	09:10
	八丈町	八重見ヶ原	25.2	南	9/16	03:24
	府中市	府中	25.0	南南東	9/16	10:55
茨城県	鹿嶋市	鹿嶋	26.6	南南東	9/16	10:15
	龍ヶ崎市	龍ヶ崎	26.3	南南西	9/16	13:24
栃木県	那須郡那須町	那須	31.6	西北西	9/16	14:53
	日光市	五十里	30.9	南南東	9/16	06:42
埼玉県	大里郡寄居町	寄居	33.1	西北西	9/16	12:33
	さいたま市桜区	さいたま	25.1	南南東	9/16	10:57
千葉県	木更津市	木更津	27.8	西南西	9/16	13:00
	香取市	香取	25.7	南	9/16	10:19
	成田市	成田	25.7	南南東	9/16	09:55
	君津市	坂畑	25.7	西南西	9/16	12:06
	鴨川市	鴨川	25.7	南	9/16	11:29
	佐倉市	佐倉	25.2	南南西	9/16	12:55
神奈川県	三浦市	三浦	29.0	南南西	9/16	12:21
	藤沢市	辻堂	28.3	南	9/16	10:48
長野県	東御市	東御	28.1	北	9/16	11:01
新潟県	佐渡市	弾崎	28.7	北	9/16	10:02
	新潟市東区	松浜	27.3	北北西	9/16	11:56
	新潟市西蒲区	巻	25.3	北北西	9/16	11:31
福井県	小浜市	小浜	31.6	北北西	9/16	10:01
	三方郡美浜町	美浜	25.9	北北西	9/16	10:00
	坂井市	三国	25.5	北北西	9/16	10:11
岐阜県	揖斐郡揖斐川町	揖斐川	26.2	北北西	9/16	08:08
静岡県	磐田市	磐田	31.6	南南東	9/16	07:29
	牧之原市	静岡空港	29.8	南	9/16	08:26
	賀茂郡松崎町	松崎	27.6	南南西	9/16	12:00
愛知県	豊橋市	豊橋	39.4	東南東	9/16	07:20
	常滑市	セントレア	33.4	北西	9/16	07:46
	知多郡南知多町	南知多	28.5	北西	9/16	08:03
三重県	亀山市	亀山	26.7	西北西	9/16	08:15
	松阪市	粥見	26.3	西北西	9/16	06:46



## ○アメダスの最大風速表

平成25年9月14日21時～16日21時

最大風速15m/s以上の地点

都県名	市町村名	アメダス地点名	風向(16方位)	風速(m/s)	月日	時分
茨城県	下妻市	下妻	南	15.3	09/16	12:27
栃木県	那須郡那須町	那須	西北西	17.3	09/16	14:56
埼玉県	大里郡寄居町	寄居	北西	15.9	09/16	12:38
東京都	八王子市	八王子	南南東	21.1	09/16	10:06
	江戸川区	江戸川臨海	南	24.5	09/16	11:15
	大田区	羽田	南	22.4	09/16	10:43
	大島町	大島北ノ山	南南西	21.3	09/16	10:01
	神津島村	神津島	南	23.6	09/16	07:19
	三宅村	三宅坪田	南	28.0	09/16	07:06
千葉県	成田市	成田	南	16.2	09/16	12:08
神奈川県	藤沢市	辻堂	南	19.7	09/16	10:31
	三浦市	三浦	南南西	17.1	09/16	12:10
長野県	東御市	東御	北	16.3	09/16	11:04
静岡県	牧之原市	静岡空港	南	19.4	09/16	08:41
	磐田市	磐田	南南東	17.8	09/16	07:33
愛知県	常滑市	セントレア	北北西	26.3	09/16	07:51
	知多郡南知多町	南知多	北西	17.5	09/16	07:59
	豊橋市	豊橋	東南東	21.2	09/16	07:23
新潟県	佐渡市	弾崎	北北西	23.8	09/16	11:05
	佐渡市	両津	北北東	18.2	09/16	07:36
	新潟市東区	松浜	北北西	21.3	09/16	11:44
	新潟市西蒲区	巻	北北西	16.8	09/16	11:40
富山県	下新川郡朝日町	泊	北北東	16.4	09/16	07:42
福井県	坂井市	三国	北北西	15.9	09/16	10:35
	坂井市	春江	北北西	17.0	09/16	10:00
	小浜市	小浜	北北西	18.2	09/16	10:02

## (5) 気象官署とアメダスの極値更新状況

### 気象官署

#### ■統計開始以来の極値更新

#### ○月最大24時間降水量

都道府県	市町村	地点名	月最大24時間降水量		これまでの観測史上1位		統計開始年月	
			(mm)	期日	期間	(mm)		年月日
三重県	伊賀市	上野(特)	244.5	9/15	15日11時～16日10時	222.5	1982/8/1	1971/1
福井県	敦賀市	敦賀(特)	214.5	9/16	15日13時～16日13時	214.0	2011/5/29	1971/1

#### ■9月としての極値更新

#### ○月最大24時間降水量

都道府県	市町村	地点名	月最大24時間降水量		これまでの観測史上1位		統計開始年月	
			(mm)	期日	期間	(mm)		年月日
三重県	伊賀市	上野(特)	244.5	9/15	15日11時～16日11時	206.0	1994/9/16	1971/9
福井県	敦賀市	敦賀(特)	214.5	9/16	15日13時～16日13時	165.0	1976/9/10	1971/9

データに付加した記号について  
(特) : 特別地域気象観測所

## アメダス（統計期間10年以上の観測所）

### ■統計開始以来の極値更新

#### ○日最大風速

都道府県	市町村	地点名	日最大風速				これまでの観測史上1位			統計開始年月
			(m/s)	風向	月日	時分	(m/s)	風向	年月日	
埼玉県	大里郡寄居町	寄居	15.9	北西	9/16	12:38	15	北	1990/3/21	1977/12
長野県	東御市	東御	16.3	北	9/16	11:04	14.3	北	2011/9/21	1978/11

#### ○日降水量

都道府県	市町村	地点名	日降水量		これまでの観測史上1位		統計開始年月
			(mm)	月日	(mm)	年月日	
長野県	下伊那郡阿智村	浪合	263.5	9/16	257	1989/9/3	1978/11
三重県	津市	笠取山	261.0	9/15	259	2001/8/21	1976/4
新潟県	糸魚川市	能生	192.0	9/16	192	1981/8/23	1976/4
	中魚沼郡津南町	津南	174.5	9/16	147	1982/9/12	1976/5
	糸魚川市	平岩	190.5	9/16	174	1982/9/12	1978/11
福井県	小浜市	小浜	253.5	9/16	232	2004/10/20	1976/3

#### ○日最大1時間降水量

都道府県	市町村	地点名	日最大1時間降水量			これまでの観測史上1位		統計開始年月
			(mm)	月日	時分	(mm)	年月日	
群馬県	吾妻郡嬭恋村	田代	53.5	9/16	11:12	42	2007/9/6	1976/4
千葉県	船橋市	船橋	42.0	9/15	05:20	42	2001/10/29	1999/8
長野県	下伊那郡阿智村	浪合	73.5	9/16	09:19	65	2000/9/12	1978/11
愛知県	豊田市	小原	96.0	9/16	09:06	68.5	2011/7/31	1977/7
	新城市	作手	64.5	9/16	07:55	64	1990/9/19	1976/1
	新城市	新城	57.0	9/16	07:47	49	2003/7/4	2002/12

#### ○月最大24時間降水量

都道府県	市町村	地点名	月最大24時間降水量			これまでの観測史上1位		統計開始年月
			(mm)	月日	時分	(mm)	年月日	
三重県	津市	笠取山	421.0	9/16	11:30	326	2001/8/22	1976/4
	津市	白山	389.5	9/16	10:30	352	2004/9/29	1979/3
新潟県	中魚沼郡津南町	津南	174.5	9/16	24:00	174	2005/8/16	1976/5
	糸魚川市	平岩	192.0	9/16	18:10	191.0	2011/6/25	1978/11
福井県	南条郡南越前町	今庄	179.0	9/16	13:20	170.0	2013/7/30	1976/4
	小浜市	小浜	384.0	9/16	12:40	269.0	2011/5/30	1976/3

## アメダス（統計期間10年以上の観測所）

### ■9月としての極値更新

#### ○日最大風速

都道府県	市町村	地点名	日最大風速				これまでの観測史上1位			統計開始年月
			(m/s)	風向	月日	時分	(m/s)	風向	年月日	
群馬県	甘楽郡下仁田町	西野牧	7.3	北西	9/16	11:31	6.1	南	2012/9/6	1978/9
埼玉県	大里郡寄居町	寄居	15.9	北西	9/16	12:38	11.5	西北西	2013/9/1	1978/9
長野県	大町市	大町	10.8	北	9/16	10:32	10	北西	1986/9/4	1979/9
	東御市	東御	16.3	北	9/16	11:04	14.3	北	2011/9/21	1979/9
	佐久市	佐久	7.9	北西	9/16	11:08	7.7	西北西	2011/9/21	1979/9
	木曾郡木曾町	開田高原	7.4	北東	9/16	14:54	7	北	1984/9/5	1979/9
山梨県	韮崎市	韮崎	12.2	北西	9/16	11:50	10.7	北西	2011/9/21	1978/9
岐阜県	下呂市	宮地	9.5	北西	9/16	09:17	8.6	西北西	2009/9/8	1979/9
	美濃市	美濃	11.1	北東	9/16	09:18	10	南南西	1994/9/30	1979/9
	揖斐郡揖斐川町	揖斐川	14.4	北西	9/16	08:23	13	南東	1993/9/4	1979/9
	大垣市	大垣	13.2	北北西	9/16	08:31	10.4	南東	2011/9/3	1979/9
新潟県	佐渡市	弾崎	23.8	北北西	9/16	11:05	22	北北西	2004/9/30	1997/9
	岩船郡関川村	下関	11.6	北西	9/16	12:56	10.0	東	2011/9/4	1979/9
	新潟市東区	松浜	21.3	北北西	9/16	11:44	18.7	北北西	2012/9/30	2003/9
	新潟市西蒲区	巻	16.8	北北西	9/16	11:40	16	×	1991/9/28	1979/9
	糸魚川市	能生	10.0	西北西	9/16	12:54	10	北西	1990/9/20	1979/9
福井県	南条郡南越前町	今庄	13.5	北	9/16	07:04	13	北	1990/9/20	1979/9

データに付加した記号について

×：欠測

## アメダス（統計期間10年以上の観測所）

### ■9月としての極値更新

#### ○日降水量

都道府県	市町村	地点名	日降水量		これまでの観測史上1位		統計開始年月
			(mm)	月日	(mm)	年月日	
長野県	北安曇郡小谷村	小谷	138.0	9/16	116	1999/9/15	1984/9
	東筑摩郡麻績村	聖高原	137.5	9/16	106	1998/9/16	1979/9
	下伊那郡阿智村	浪合	263.5	9/16	257	1989/9/3	1979/9
山梨県	北杜市	大泉	145.0	9/16	135	1983/9/28	1976/9
三重県	津市	笠取山	261.0	9/15	245	2004/9/29	1976/9
新潟県	十日町市	十日町	117.5	9/16	115	1982/9/12	1976/9
	糸魚川市	能生	192.0	9/16	190	1982/9/12	1976/9
	南魚沼市	塩沢	157.5	9/16	142	1998/9/16	1983/9
	中魚沼郡津南町	津南	174.5	9/16	147	1982/9/12	1976/9
	糸魚川市	平岩	190.5	9/16	174	1982/9/12	1979/9
	妙高市	樽本	128.0	9/16	116	1999/9/15	1985/9
富山県	富山市	秋ヶ島	96.0	9/16	91	2006/9/6	2003/9
	富山市	八尾	172.0	9/16	156	1999/9/15	1976/9
石川県	金沢市	医王山	178.0	9/16	108.0	2011/9/21	2003/9
福井県	三方郡美浜町	美浜	210.0	9/16	147.5	2008/9/3	1976/9
	大飯郡おおい町	大飯	172.0	9/16	154.0	2011/9/21	1996/9
	小浜市	小浜	253.5	9/16	148	1990/9/19	1976/9

#### ○日最大1時間降水量

都道府県	市町村	地点名	日最大1時間降水量			これまでの観測史上1位		統計開始年月
			(mm)	月日	時分	(mm)	年月日	
茨城県	久慈郡大子町	大子	57.0	9/15	11:29	50	1977/9/12	1976/9
	常陸太田市	徳田	49.0	9/15	12:08	44.5	2011/9/21	1977/9
	筑西市	門井	64.5	9/15	08:20	53	1989/9/10	1982/9
	筑西市	下館	44.5	9/15	08:03	38.5	2013/9/1	2002/9
群馬県	沼田市	沼田	39.5	9/16	12:14	31	1987/9/9	1976/9
	吾妻郡嬭恋村	田代	53.5	9/16	11:12	42	2007/9/6	1976/9
千葉県	船橋市	船橋	42.0	9/15	05:20	40.0	2010/9/8	1999/9
神奈川県	海老名市	海老名	71.5	9/15	08:30	71.5	2013/9/5	1976/9
長野県	上田市	鹿教湯	39.5	9/16	11:00	36	1983/9/5	1976/9
	北佐久郡立科町	立科	40.5	9/16	11:16	39	2004/9/4	1979/9
	塩尻市	木曾平沢	32.5	9/16	10:17	30.0	2008/9/20	1976/9
	上伊那郡辰野町	辰野	41.0	9/16	10:37	34	1999/9/3	1979/9
	諏訪郡原村	原村	31.0	9/16	11:18	30	1983/9/28	1976/9
	下伊那郡阿智村	浪合	73.5	9/16	09:19	65	2000/9/12	1979/9
愛知県	豊田市	小原	96.0	9/16	09:06	61	1983/9/28	1977/9
	新城市	作手	64.5	9/16	07:55	64	1990/9/19	1976/9
	新城市	新城	57.0	9/16	07:47	47.5	2011/9/21	2003/9
新潟県	糸魚川市	能生	60.0	9/16	07:36	52.0	2012/9/24	1976/9
	糸魚川市	平岩	36.0	9/16	09:46	32.0	2012/9/30	1979/9
富山県	富山市	猪谷	31.0	9/16	08:38	31	2003/9/11	1997/9

## アメダス（統計期間10年以上の観測所）

### ■9月としての極値更新

#### ○月最大24時間降水量

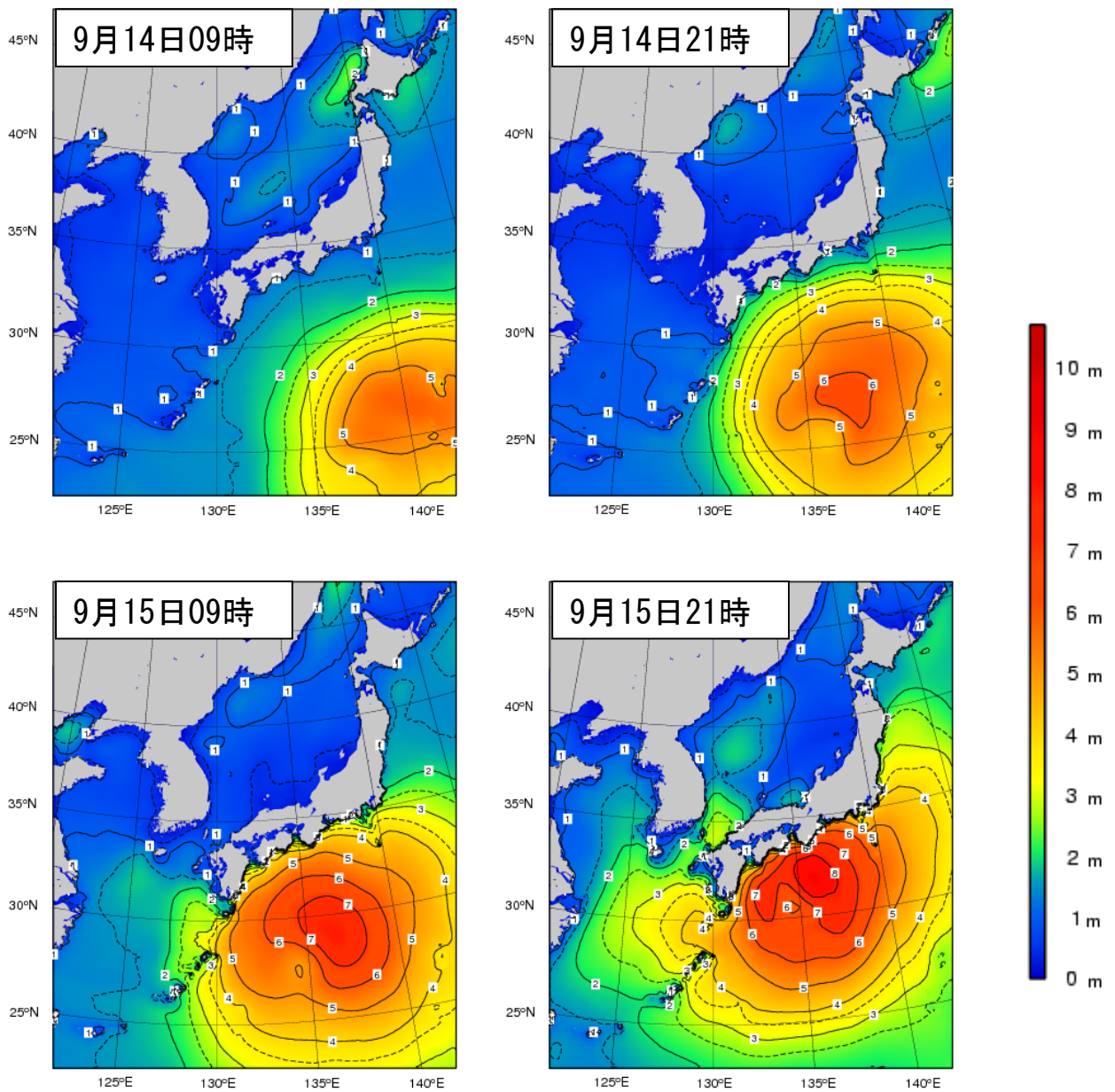
都道府県	市町村	地点名	月最大24時間降水量			これまでの観測史上1位		統計開始年月
			(mm)	月日	時分	(mm)	年月日	
長野県	東筑摩郡麻績村	聖高原	138.0	9/16	17:40	125	2000/9/12	1979/9
静岡県	浜松市天竜区	越木平	369.0	9/16	12:00	346	2001/9/11	1976/9
三重県	津市	笠取山	421.0	9/16	11:30	271	2004/9/29	1976/9
	津市	白山	389.5	9/16	10:30	352	2004/9/29	1979/9
新潟県	南魚沼市	塩沢	158.0	9/16	23:40	143	1998/9/16	1983/9
	中魚沼郡津南町	津南	174.5	9/16	24:00	150	1982/9/13	1976/9
	糸魚川市	平岩	192.0	9/16	18:10	190	1982/9/13	1979/9
	妙高市	樽本	128.5	9/16	24:00	117	1986/9/3	1985/9
富山県	富山市	八尾	178.5	9/16	16:30	164	1999/9/15	1976/9
石川県	金沢市	医王山	199.0	9/16	14:50	149	2003/9/1	2003/9
福井県	坂井市	三国	165.0	9/16	14:30	149	1983/9/28	1976/9
	南条郡南越前町	今庄	179.0	9/16	13:20	152	1990/9/20	1976/9
	三方郡美浜町	美浜	284.5	9/16	12:20	182	1990/9/20	1976/9
	大飯郡おおい町	大飯	309.0	9/16	12:50	158.5	2011/9/22	1996/9
	小浜市	小浜	384.0	9/16	12:40	203	1990/9/20	1976/9

## (6) 波の状況

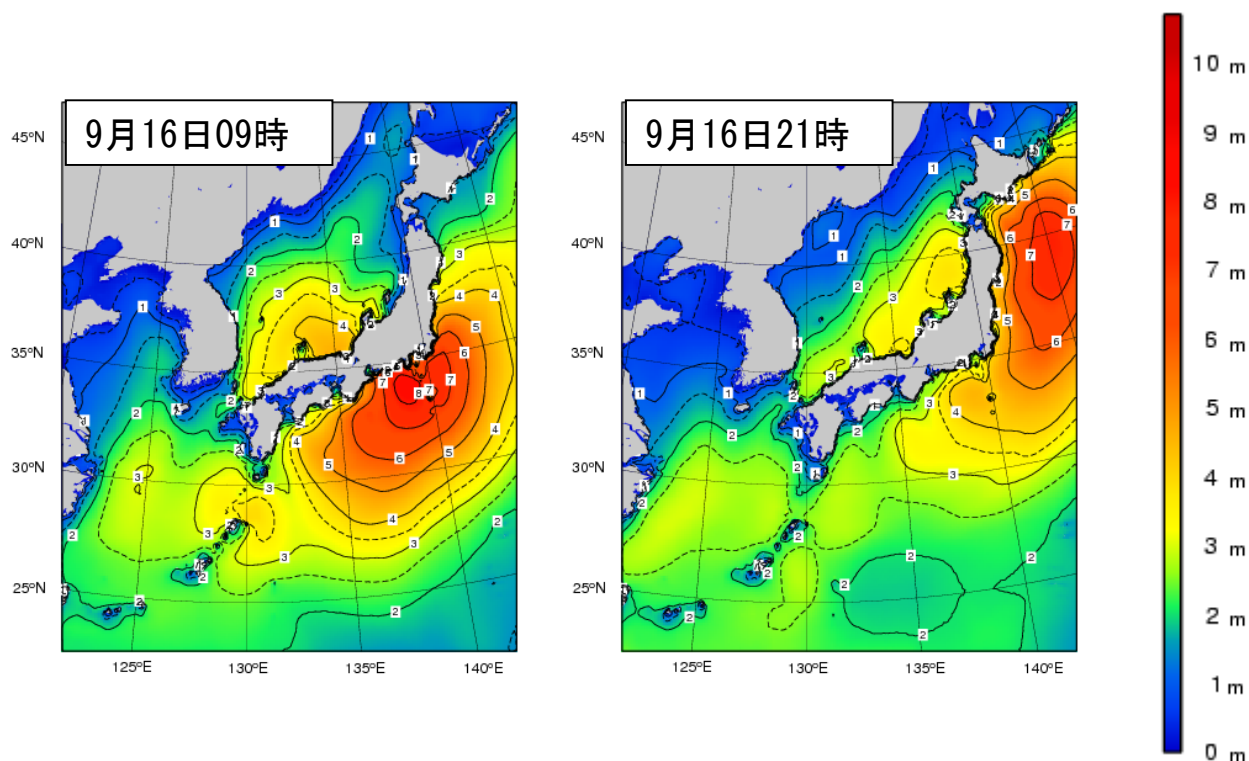
### ○沿岸波浪図

平成25年9月14日～16日

東海地方から関東地方の海上では、台風の接近に伴って15日早朝から波やうねりが高くなり、最も台風が接近した16日では9メートルを超える猛烈なしけとなった。



## 沿岸波浪図（続き）



### [利用上の注意]

図は波の高さを有義波高で示しています。

### [有義波高について]

実際の海面には高い波も低い波も含まれており、このような状態をよりよく代表するために、目視での観測に近いとされる「有義波高」が用いられています。波高（波の高さ）と言った場合は、一般に有義波高を指します。

ただしその利用に当っては、有義波高よりも高い波を含み得ることに注意が必要です。例えば、100個の波を観測した中には有義波高の約1.6倍の最大波が、同じく1000個の波の中には約2倍の高さの最大波が含まれるといわれています。

詳しいことは、気象庁ホームページ中の次のページをご覧ください。

<http://www.data.kishou.go.jp/kaiyou/db/wave/comment/term/yuugi.html>



○有義波高の期間最大値及び最大波高の期間最大値

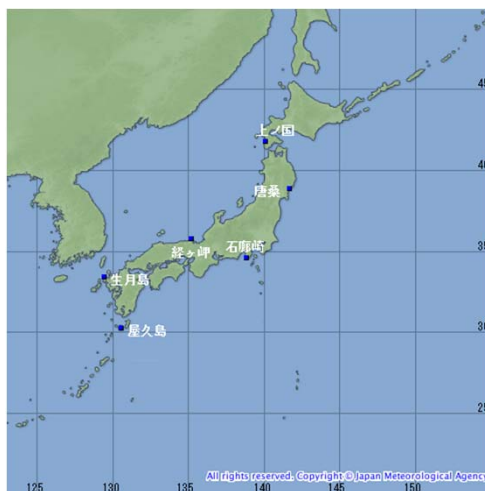
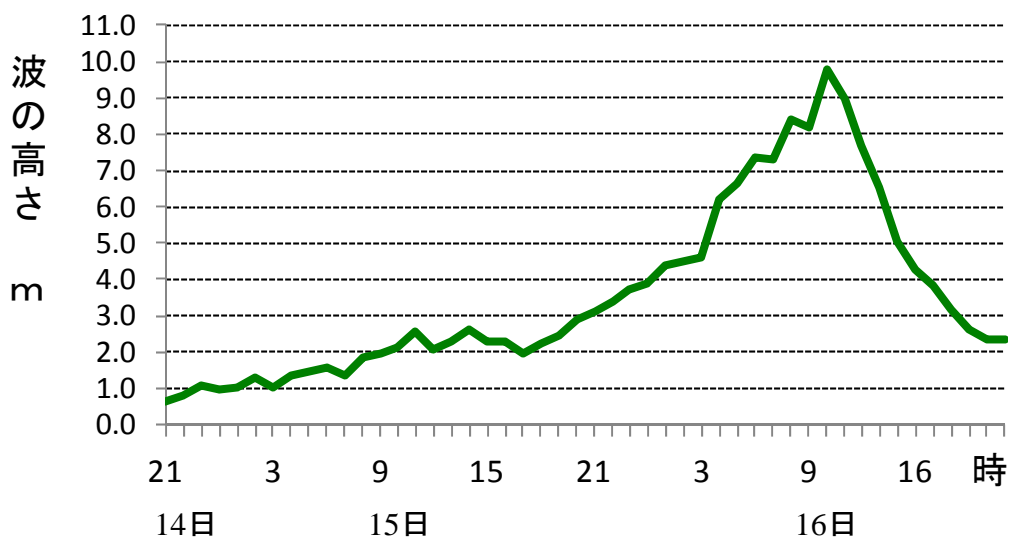
平成25年9月14日21時～16日21時

波浪計設置地点	有義波高の期間最大値			最大波高の期間最大値		
	(m)	月 日	時 刻	(m)	月 日	時 刻
石廊崎	9.8	9/16	10:00	15.3	9/16	10:00
経ヶ岬	6.3	9/16	10:00	10.0	9/16	10:00

○石廊崎における有義波高の経過

平成25年9月14日21時～16日21時

有義波高



波浪計設置地点 (■)

### 3 警報等の発表状況

#### ○ 特別警報

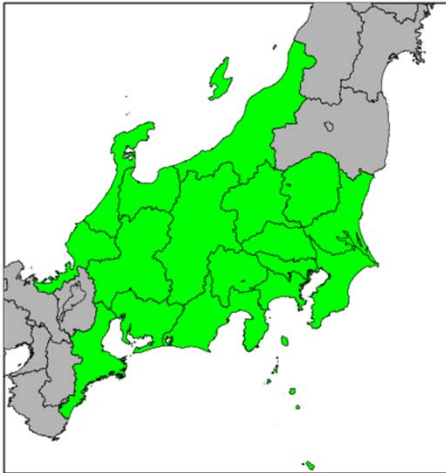
##### 福井県（福井地方気象台発表）

	発表時刻
大雨特別警報	2013年9月16日05時05分
大雨特別警報解除	2013年9月16日10時56分

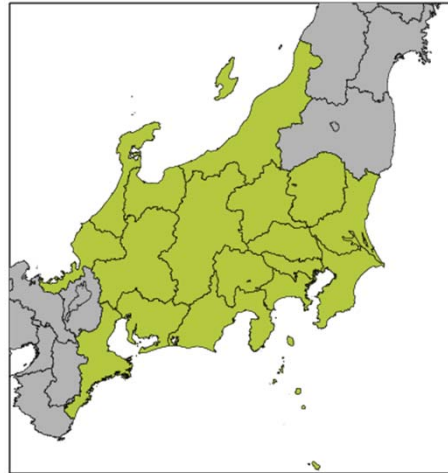
#### ○ 警報

平成25年9月14日21時～16日21時の期間に発表された警報を表示しています。表示は、発表された都県に色を塗ることで示します。なお、灰色で表示の範囲は東京管区外の府県、白色は発表されなかった都県です。

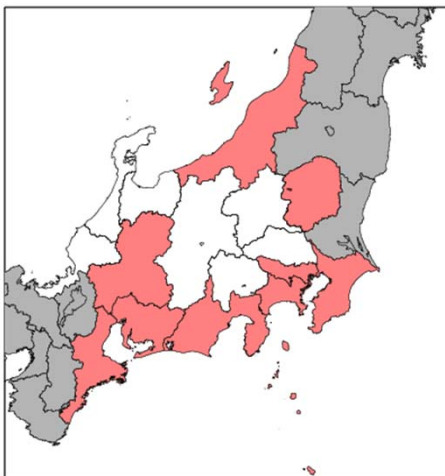
##### 大雨警報



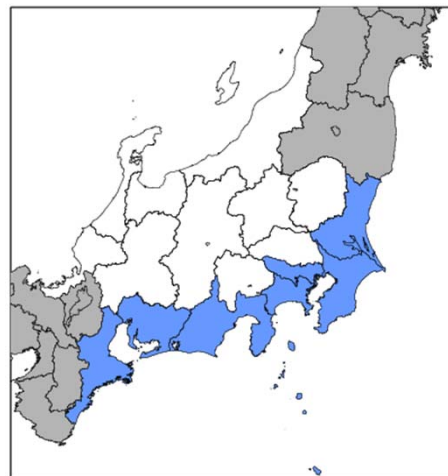
##### 洪水警報



##### 暴風警報



##### 波浪警報



※警報の発表・解除時刻等詳細は、各地方気象台が発表する「気象速報」をご覧ください。各地方気象台に直接お問い合わせください。

## 4 土砂災害警戒情報発表状況

平成25年9月14日21時～16日21時

### 東京都

(東京都・気象庁予報部共同発表)

番号	発表日時	警戒対象地域	警戒解除地域
第1号	平成25年9月15日 08時07分	八王子市* 町田市*	
第2号	平成25年9月15日 08時58分	八王子市 町田市 多摩市* 稲城市*	
第3号	平成25年9月15日 10時00分	北区* 板橋区* 八王子市 町田市 多摩市 稲城市	
第4号	平成25年9月15日 11時45分	(全警戒解除)	北区 板橋区 八王子市 町田市 多摩市 稲城市
第1号	平成25年9月16日 07時07分	奥多摩町*	
第2号	平成25年9月16日 13時07分	(全警戒解除)	奥多摩町

### 茨城県

(茨城県・水戸地方気象台共同発表)

番号	発表日時	警戒対象地域	警戒解除地域
第1号	平成25年9月15日 09時26分	常陸太田市* つくば市* 常陸大宮市* 桜川市*	
第2号	平成25年9月15日 09時50分	常陸太田市 笠間市* つくば市 常陸大宮市 桜川市 城里町* 大子町*	
第3号	平成25年9月15日 15時02分	笠間市 常陸大宮市 桜川市 城里町 大子町	常陸太田市 つくば市
第4号	平成25年9月15日 17時41分	(全警戒解除)	笠間市 常陸大宮市 桜川市 城里町 大子町

### 栃木県

(栃木県・宇都宮地方気象台共同発表)

番号	発表日時	警戒対象地域	警戒解除地域
第1号	平成25年9月15日 10時15分	小山市* 真岡市* 市貝町* 芳賀町*	
第2号	平成25年9月15日 10時45分	小山市 真岡市 那須烏山市* 益子町* 茂木町* 市貝町 芳賀町 野木町* 那珂川町*	
第3号	平成25年9月15日 17時30分	(全警戒解除)	小山市 真岡市 那須烏山市 益子町 茂木町 市貝町 芳賀町 野木町 那珂川町
第1号	平成25年9月16日 07時30分	日光市*	
第2号	平成25年9月16日 09時20分	日光市 那須塩原市* 那須町*	
第3号	平成25年9月16日 18時40分	(全警戒解除)	日光市 那須塩原市 那須町

### 群馬県

(群馬県・前橋地方気象台共同発表)

番号	発表日時	警戒対象地域	警戒解除地域
第1号	平成25年9月16日 10時05分	中之条町* 長野原町* 嬭恋村* 草津町* 東吾妻町* みなかみ町*	
第2号	平成25年9月16日 11時50分	桐生市* 沼田市* 渋川市* みどり市* 中之条町 長野原町 嬭恋村 草津町 東吾妻町 片品村* みなかみ町	
第3号	平成25年9月16日 12時40分	前橋市* 高崎市* 桐生市 沼田市 渋川市 安中市* みどり市 下仁田町* 中之条町 長野原町 嬭恋村 草津町 高山村* 東吾妻町 片品村 みなかみ町	
第4号	平成25年9月16日 14時15分	桐生市 沼田市 みどり市 嬭恋村 片品村 みなかみ町	前橋市 高崎市 渋川市 安中市 下仁田町 中之条町 長野原町 草津町 高山村 東吾妻町
第5号	平成25年9月16日 15時25分	嬭恋村 みなかみ町	桐生市 沼田市 みどり市 片品村
第6号	平成25年9月16日 18時00分	みなかみ町	嬭恋村
第7号	平成25年9月16日 20時18分	(全警戒解除)	みなかみ町

### 埼玉県

(埼玉県・熊谷地方気象台共同発表)

番号	発表日時	警戒対象地域	警戒解除地域
第1号	平成25年9月16日 06時40分	秩父市*	
第2号	平成25年9月16日 13時40分	(全警戒解除)	秩父市

\*印は、新たに警戒対象となった市町村を示します。

# 土砂災害警戒情報発表状況(続き)

平成25年9月14日21時～16日21時

## 神奈川県

(神奈川県・横浜地方気象台共同発表)

番号	発表日時	警戒対象地域	警戒解除地域
第1号	平成25年9月15日 06時12分	横浜市北部* 横浜市南部* 川崎市* 鎌倉市*	
第2号	平成25年9月15日 07時55分	横浜市北部 横浜市南部 川崎市 平塚市* 鎌倉市 茅ヶ崎市* 秦野市* 伊勢原市* 大磯町* 二宮町*	
第3号	平成25年9月15日 08時15分	横浜市北部 横浜市南部 川崎市 相模原市東部* 平塚市 鎌倉市 藤沢市* 小田原市* 茅ヶ崎市 秦野市 厚木市* 大和市* 伊勢原市 海老名市* 座間市* 綾瀬市* 寒川町* 大磯町 二宮町 愛川町*	
第4号	平成25年9月15日 09時20分	横浜市北部 横浜市南部 川崎市 相模原市西部* 相模原市東部 平塚市 鎌倉市 藤沢市 小田原市 茅ヶ崎市 秦野市 厚木市 大和市 伊勢原市 海老名市 座間市 綾瀬市 寒川町 大磯町 二宮町 中井町* 大井町* 松田町* 山北町* 開成町* 愛川町 清川村*	
第5号	平成25年9月15日 12時30分	横浜市北部 横浜市南部 川崎市	相模原市西部 相模原市東部 平塚市 鎌倉市 藤沢市 小田原市 茅ヶ崎市 秦野市 厚木市 大和市 伊勢原市 海老名市 座間市 綾瀬市 寒川町 大磯町 二宮町 中井町 大井町 松田町 山北町 開成町 愛川町 清川村
第6号	平成25年9月15日 13時55分	(全警戒解除)	横浜市北部 横浜市南部 川崎市
第1号	平成25年9月16日 07時15分	山北町*	
第2号	平成25年9月16日 12時55分	(全警戒解除)	山北町

## 山梨県

(山梨県・甲府地方気象台共同発表)

番号	発表日時	警戒対象地域	警戒解除地域
第1号	平成25年9月16日 04時00分	富士吉田市* 都留市* 早川町* 忍野村*	
第2号	平成25年9月16日 05時05分	富士吉田市 都留市 早川町 南部町* 道志村* 忍野村 山中湖村* 富士河口湖町*	
第3号	平成25年9月16日 05時45分	富士吉田市 都留市 早川町 南部町 富士川町* 道志村 忍野村 山中湖村 富士河口湖町	
第4号	平成25年9月16日 06時05分	富士吉田市 都留市 大月市* 南アルプス市* 早川町 南部町 富士川町 道志村 忍野村 山中湖村 富士河口湖町	
第5号	平成25年9月16日 06時35分	富士吉田市 都留市 大月市 南アルプス市 早川町 南部町 富士川町 道志村 忍野村 山中湖村 鳴沢村* 富士河口湖町	
第6号	平成25年9月16日 07時05分	富士吉田市 都留市 大月市 南アルプス市 上野原市* 早川町 南部町 富士川町 道志村 西桂町* 忍野村 山中湖村 鳴沢村 富士河口湖町	
第7号	平成25年9月16日 07時20分	富士吉田市 都留市 大月市 南アルプス市 上野原市 早川町 身延町* 南部町 富士川町 道志村 西桂町 忍野村 山中湖村 鳴沢村 富士河口湖町	
第8号	平成25年9月16日 10時40分	富士吉田市 都留市 山梨市* 大月市 南アルプス市 上野原市 早川町 身延町 南部町 富士川町 道志村 西桂町 忍野村 山中湖村 鳴沢村 富士河口湖町	
第9号	平成25年9月16日 13時40分	(全警戒解除)	富士吉田市 都留市 山梨市 大月市 南アルプス市 上野原市 早川町 身延町 南部町 富士川町 道志村 西桂町 忍野村 山中湖村 鳴沢村 富士河口湖町

\*印は、新たに警戒対象となった市町村を示します。

# 土砂災害警戒情報発表状況(続き)

平成25年9月14日21時～16日21時

## 長野県

(長野県・長野地方気象台共同発表)

番号	発表日時	警戒対象地域	警戒解除地域
第1号	平成25年9月16日 07時50分	上村南信濃*	
第2号	平成25年9月16日 10時00分	飯田* 上村南信濃 伊那* 駒ヶ根市* 大町市* 安曇野市* 川上村* 飯島町* 中川村* 宮田村* 阿南町* 阿智村* 平谷村* 根羽村* 下條村* 売木村* 天龍村* 上松町* 南木曾町* 大桑村* 生坂村* 池田町* 松川村* 白馬村* 小谷村*	
第3号	平成25年9月16日 11時25分	長野* 松本* 上田市* 岡谷市* 飯田 上村南信濃 諏訪市* 須坂市* 伊那 駒ヶ根市 大町市 塩尻* 檜川* 佐久市* 千曲市* 安曇野市 川上村 辰野町* 飯島町 中川村 宮田村 阿南町 阿智村 平谷村 根羽村 下條村 売木村 天龍村 喬木村* 豊丘村* 上松町 南木曾町 大桑村 木曾町* 生坂村 池田町 松川村 白馬村 小谷村 坂城町* 高山村* 山ノ内町* 木島平村* 栄村*	
第4号	平成25年9月16日 12時25分	長野 松本 上田市 岡谷市 飯田 上村南信濃 諏訪市 須坂市 小諸市* 伊那 駒ヶ根市 大町市 塩尻 檜川 佐久市 千曲市 安曇野市 川上村 軽井沢町* 御代田町* 辰野町 飯島町 中川村 宮田村 阿南町 阿智村 平谷村 根羽村 下條村 売木村 天龍村 喬木村 豊丘村 上松町 南木曾町 大桑村 木曾町 生坂村 池田町 松川村 白馬村 小谷村 坂城町 高山村 山ノ内町 木島平村 栄村	
第5号	平成25年9月16日 16時50分	大町市 白馬村 小谷村 高山村 山ノ内町 木島平村 栄村	長野 松本 上田市 岡谷市 飯田 上村南信 濃 諏訪市 須坂市 小諸市 伊那 駒ヶ根市 塩尻 檜川 佐久市 千曲市 安曇野市 川上村 軽井沢町 御代田町 辰野町 飯島町 中川村 宮田村 阿南町 阿智村 平谷村 根羽村 下條 村 売木村 天龍村 喬木村 豊丘村 上松町 南木曾町 大桑村 木曾町 生坂村 池田町 松 川村 坂城町
第6号	平成25年9月16日 18時30分	(全警戒解除)	大町市 白馬村 小谷村 高山村 山ノ内町 木 島平村 栄村

## 新潟県

(新潟県・新潟地方気象台共同発表)

番号	発表日時	警戒対象地域	警戒解除地域
第1号	平成25年9月16日 09時42分	糸魚川市*	
第2号	平成25年9月16日 11時15分	十日町市* 糸魚川市 湯沢町* 津南町*	
第3号	平成25年9月16日 12時13分	十日町市 糸魚川市 南魚沼市* 湯沢町 津南町	
第4号	平成25年9月16日 14時08分	十日町市 南魚沼市 湯沢町 津南町	糸魚川市
第5号	平成25年9月16日 15時35分	南魚沼市 湯沢町	十日町市 津南町
第6号	平成25年9月16日 17時00分	(全警戒解除)	南魚沼市 湯沢町

## 富山県

(富山県・富山地方気象台共同発表)

番号	発表日時	警戒対象地域	警戒解除地域
第1号	平成25年9月16日 05時10分	富山市山間部西* 砺波市* 南砺市*	
第2号	平成25年9月16日 07時15分	富山市山間部東* 富山市山間部西 砺波市 南砺市	
第3号	平成25年9月16日 09時45分	富山市山間部東 富山市山間部西 砺波市 南砺市 朝日町*	
第4号	平成25年9月16日 13時15分	朝日町	富山市山間部東 富山市山間部西 砺波市 南砺市
第5号	平成25年9月16日 16時40分	(全警戒解除)	朝日町

\*印は、新たに警戒対象となった市町村を示します。

# 土砂災害警戒情報発表状況(続き)

平成25年9月14日21時～16日21時

## 福井県

(福井県・福井地方気象台共同発表)

番号	発表日時	警戒対象地域	警戒解除地域
第1号	平成25年9月16日 00時40分	高浜町* おおい町*	
第2号	平成25年9月16日 01時00分	小浜市* 高浜町 おおい町 若狭町*	
第3号	平成25年9月16日 02時33分	小浜市 美浜町* 高浜町 おおい町 若狭町	
第4号	平成25年9月16日 03時06分	敦賀市* 小浜市 美浜町 高浜町 おおい町 若狭町	
第5号	平成25年9月16日 05時36分	敦賀市 小浜市 越前市* 南越前町* 美浜町 高浜町 おおい町 若狭町	
第6号	平成25年9月16日 12時02分	敦賀市 小浜市 美浜町 おおい町 若狭町	越前市 南越前町 高浜町
第7号	平成25年9月16日 18時45分	(全警戒解除)	敦賀市 小浜市 美浜町 おおい町 若狭町

## 岐阜県

(岐阜県・岐阜地方気象台共同発表)

番号	発表日時	警戒対象地域	警戒解除地域
第1号	平成25年9月16日 00時30分	大垣市*	
第2号	平成25年9月16日 09時50分	大垣市 中津川市* 恵那市*	
第3号	平成25年9月16日 14時20分	中津川市 恵那市	大垣市
第4号	平成25年9月16日 15時30分	(全警戒解除)	中津川市 恵那市

## 静岡県

(静岡県・静岡地方気象台共同発表)

番号	発表日時	警戒対象地域	警戒解除地域
第1号	平成25年9月16日 05時27分	浜松市北部* 島田市* 掛川市* 川根本町*	
第2号	平成25年9月16日 07時10分	静岡市南部* 静岡市北部* 浜松市北部 島田市 掛川市 藤枝市* 御殿場市* 小山町* 川根本町	
第3号	平成25年9月16日 07時40分	静岡市南部 静岡市北部 浜松市北部 富士宮市* 島田市 掛川市 藤枝市 御殿場市 小山町 川根本町	
第4号	平成25年9月16日 09時15分	静岡市南部 静岡市北部 浜松市北部 富士宮市 島田市 掛川市 藤枝市 御殿場市 小山町 川根本町 森町*	
第5号	平成25年9月16日 11時40分	静岡市北部 浜松市北部 富士宮市 川根本町	静岡市南部 島田市 掛川市 藤枝市 御殿場市 小山町 森町
第6号	平成25年9月16日 12時53分	(全警戒解除)	静岡市北部 浜松市北部 富士宮市 川根本町

## 愛知県

(愛知県・名古屋地方気象台共同発表)

番号	発表日時	警戒対象地域	警戒解除地域
第1号	平成25年9月16日 08時33分	岡崎市* 豊川市* 豊田市東部* 新城市* 設楽町*	
第2号	平成25年9月16日 09時13分	岡崎市 豊川市 豊田市東部 新城市 設楽町 東栄町* 豊根村*	
第3号	平成25年9月16日 09時45分	岡崎市 瀬戸市* 豊川市 豊田市西部* 豊田市東部 新城市 設楽町 東栄町 豊根村	
第4号	平成25年9月16日 11時18分	(全警戒解除)	岡崎市 瀬戸市 豊川市 豊田市西部 豊田市東部 新城市 設楽町 東栄町 豊根村

## 三重県

(三重県・津地方気象台共同発表)

番号	発表日時	警戒対象地域	警戒解除地域
第1号	平成25年9月15日 20時45分	津市中西部* 亀山市* 熊野市* 伊賀市* 紀宝町*	
第2号	平成25年9月15日 22時40分	津市中西部 松阪市東部* 亀山市 熊野市 伊賀市 紀宝町	
第3号	平成25年9月16日 01時10分	津市中西部 松阪市東部 亀山市 熊野市 伊賀市 大台町* 紀宝町	
第4号	平成25年9月16日 04時40分	津市中西部 松阪市東部 亀山市 熊野市 いなべ市* 伊賀市 菟野町* 大台町 紀宝町	
第5号	平成25年9月16日 08時35分	津市中西部 松阪市東部 亀山市 いなべ市 伊賀市 菟野町 大台町	熊野市 紀宝町
第6号	平成25年9月16日 09時40分	津市中西部 伊賀市	松阪市東部 亀山市 いなべ市 菟野町 大台町
第7号	平成25年9月16日 10時55分	(全警戒解除)	津市中西部 伊賀市

\*印は、新たに警戒対象となった市町村を示します。

## 5 指定河川洪水予報発表状況

平成25年9月14日21時～16日21時

発表官署	伝達官署	河川名	情報番号	種類	発表日時		
気象庁予報部		目黒川 ※	第1号	はん濫警戒情報	平成25年9月15日 09時05分		
			第2号	はん濫注意情報解除	平成25年9月15日 10時15分		
水戸地方気象台		利根川水系桜川 ※	第1号	はん濫注意情報	平成25年9月15日 14時00分		
			第2号	はん濫注意情報	平成25年9月15日 15時50分		
			第3号	はん濫警戒情報	平成25年9月15日 19時00分		
			第4号	はん濫注意情報	平成25年9月16日 13時40分		
			第5号	はん濫注意情報解除	平成25年9月16日 14時30分		
			第6号	はん濫警戒情報	平成25年9月15日 15時20分		
		久慈川	第2号	はん濫危険情報	平成25年9月15日 15時40分		
			第3号	はん濫危険情報	平成25年9月15日 18時00分		
			第4号	はん濫警戒情報	平成25年9月15日 20時30分		
			第5号	はん濫注意情報	平成25年9月15日 22時20分		
			第6号	はん濫注意情報解除	平成25年9月16日 03時30分		
			第7号	はん濫警戒情報	平成25年9月15日 11時40分		
水戸地方気象台 宇都宮地方気象台	鉾子地方気象台 気象庁予報部	小貝川	第2号	はん濫危険情報	平成25年9月15日 14時50分		
			第3号	はん濫警戒情報	平成25年9月15日 16時50分		
			第4号	はん濫注意情報	平成25年9月15日 19時30分		
			第5号	はん濫注意情報	平成25年9月15日 23時55分		
			第6号	はん濫注意情報解除	平成25年9月16日 05時30分		
			第7号	はん濫警戒情報	平成25年9月15日 10時05分		
宇都宮地方気象台		小貝川上流部 ※	第2号	はん濫警戒情報	平成25年9月15日 10時40分		
			第3号	はん濫危険情報	平成25年9月15日 11時20分		
			第4号	はん濫警戒情報	平成25年9月15日 16時10分		
			第5号	はん濫注意情報	平成25年9月15日 19時20分		
			第6号	はん濫注意情報解除	平成25年9月16日 01時50分		
			第7号	はん濫注意情報	平成25年9月16日 13時10分		
前橋地方気象台 熊谷地方気象台	気象庁予報部	烏川流域	第2号	はん濫注意情報解除	平成25年9月16日 18時30分		
			第3号	はん濫注意情報	平成25年9月16日 18時30分		
横浜地方気象台		鶴見川	第1号	はん濫注意情報	平成25年9月15日 09時50分		
			第2号	はん濫注意情報解除	平成25年9月15日 12時40分		
長野地方気象台		千曲川	第1号	はん濫注意情報	平成25年9月16日 12時00分		
			第2号	はん濫注意情報	平成25年9月16日 13時20分		
			第3号	はん濫注意情報	平成25年9月16日 18時10分		
		天竜川上流	第1号	はん濫注意情報	平成25年9月16日 16時50分		
			第2号	はん濫注意情報解除	平成25年9月16日 19時30分		
			第3号	はん濫警戒情報	平成25年9月16日 12時30分		
長野地方気象台		信濃川水系千曲川上流 ※	第2号	はん濫危険情報	平成25年9月16日 14時30分		
			第3号	はん濫警戒情報	平成25年9月16日 16時30分		
			第4号	はん濫注意情報	平成25年9月16日 20時00分		
			第5号	はん濫注意情報	平成25年9月16日 12時20分		
甲府地方気象台 静岡地方気象台		富士川(釜無川を含む)	第2号	はん濫注意情報解除	平成25年9月16日 18時30分		
			第3号	はん濫注意情報	平成25年9月16日 08時40分		
静岡地方気象台		安倍川	第2号	はん濫注意情報	平成25年9月16日 12時10分		
			第3号	はん濫注意情報解除	平成25年9月16日 14時50分		
			第4号	はん濫注意情報	平成25年9月16日 09時20分		
岐阜地方気象台	名古屋地方気象台 津地方気象台	揖斐川中流	第1号	はん濫注意情報	平成25年9月16日 09時20分		
			第2号	はん濫注意情報解除	平成25年9月16日 14時30分		
名古屋地方気象台		愛知県日光川水系日光川 ※	第1号	はん濫注意情報	平成25年9月16日 04時45分		
			第2号	はん濫警戒情報	平成25年9月16日 08時00分		
			第3号	はん濫注意情報	平成25年9月16日 11時05分		
			第4号	はん濫注意情報解除	平成25年9月16日 12時25分		
		愛知県庄内川水系新川 ※	第1号	はん濫注意情報	平成25年9月16日 08時50分		
			第2号	はん濫注意情報解除	平成25年9月16日 11時20分		
			岐阜地方気象台	庄内川	第1号	はん濫注意情報	平成25年9月16日 10時20分
					第2号	はん濫注意情報	平成25年9月16日 11時30分
	豊川及び豊川放水路	第3号		はん濫注意情報解除	平成25年9月16日 13時25分		
		第1号		はん濫注意情報	平成25年9月16日 09時00分		
	岐阜地方気象台 津地方気象台	揖斐川下流	矢作川	第2号	はん濫注意情報解除	平成25年9月16日 15時20分	
				第1号	はん濫注意情報	平成25年9月16日 11時00分	
第1号			はん濫注意情報	平成25年9月16日 11時20分			
			第2号	はん濫注意情報解除	平成25年9月16日 20時30分		

注) ※印の付いた河川は、都道府県との共同発表

無印の河川は、国土交通省地方整備局または河川国道事務所等との共同発表

# 指定河川洪水予報発表状況(続き)

平成25年9月14日21時～16日21時

発表官署	伝達官署	河川名	情報番号	種類	発表日時			
津地方気象台		雲出川及び雲出古川	第1号	はん濫注意情報	平成25年9月15日 23時50分			
			第2号	はん濫警戒情報	平成25年9月16日 00時30分			
			第3号	はん濫警戒情報	平成25年9月16日 07時40分			
			第4号	はん濫危険情報	平成25年9月16日 08時30分			
			第5号	はん濫警戒情報	平成25年9月16日 10時10分			
			第6号	はん濫注意情報(警戒情報解除)	平成25年9月16日 10時50分			
			第7号	はん濫注意情報解除	平成25年9月16日 14時10分			
		宮川	第1号	はん濫注意情報	平成25年9月16日 04時10分			
			第2号	はん濫注意情報解除	平成25年9月16日 11時50分			
		櫛田川	第1号	はん濫注意情報	平成25年9月16日 00時50分			
			第2号	はん濫注意情報	平成25年9月16日 02時30分			
			第3号	はん濫注意情報解除	平成25年9月16日 16時40分			
		鈴鹿川及び鈴鹿川派川	第1号	はん濫注意情報	平成25年9月16日 06時40分			
			第2号	はん濫注意情報	平成25年9月16日 07時10分			
			第3号	はん濫警戒情報	平成25年9月16日 09時00分			
第4号	はん濫注意情報(警戒情報解除)		平成25年9月16日 10時30分					
第5号	はん濫注意情報解除		平成25年9月16日 12時00分					
大阪管区気象台	津地方気象台	名張川	第1号	はん濫注意情報	平成25年9月16日 00時50分			
			第2号	はん濫警戒情報	平成25年9月16日 02時30分			
			第3号	はん濫注意情報解除	平成25年9月16日 16時40分			
		木津川上流	第1号	はん濫注意情報	平成25年9月16日 01時30分			
			第2号	はん濫警戒情報	平成25年9月16日 02時20分			
			第3号	はん濫危険情報	平成25年9月16日 07時30分			
			第4号	はん濫警戒情報	平成25年9月16日 12時50分			
			第5号	はん濫注意情報(警戒情報解除)	平成25年9月16日 13時45分			
			第6号	はん濫注意情報解除	平成25年9月16日 16時10分			
			和歌山地方気象台	津地方気象台	熊野川下流	第1号	はん濫注意情報	平成25年9月16日 03時00分
						第2号	はん濫注意情報解除	平成25年9月16日 10時25分

注) ※印の付いた河川は、都道府県との共同発表  
 無印の河川は、国土交通省地方整備局または河川国道事務所等との共同発表



# 指定河川洪水予報発表状況(続き)

平成25年9月14日21時～16日21時

発表官署	伝達官署	河川名	情報番号	種類	発表日時
新潟地方気象台		関川	第1号	はん濫注意情報	平成25年9月16日 12時20分
			第2号	はん濫注意情報解除	平成25年9月16日 18時50分
		魚野川	第1号	はん濫注意情報	平成25年9月16日 11時40分
			第2号	はん濫警戒情報	平成25年9月16日 12時20分
			第3号	はん濫危険情報	平成25年9月16日 13時50分
			第4号	はん濫注意情報(警戒情報解除)	平成25年9月16日 17時20分
		信濃川中流	第1号	はん濫警戒情報	平成25年9月16日 15時10分
			第2号	はん濫警戒情報	平成25年9月16日 17時10分
			第3号	はん濫注意情報(警戒情報解除)	平成25年9月16日 20時40分
		姫川	第1号	はん濫警戒情報	平成25年9月16日 10時20分
			第2号	はん濫注意情報(警戒情報解除)	平成25年9月16日 13時20分
			第3号	はん濫注意情報解除	平成25年9月16日 15時30分
富山地方気象台		小矢部川	第1号	はん濫注意情報	平成25年9月16日 06時20分
			第2号	はん濫注意情報	平成25年9月16日 07時40分
			第3号	はん濫警戒情報	平成25年9月16日 11時20分
			第4号	はん濫注意情報(警戒情報解除)	平成25年9月16日 14時40分
			第5号	はん濫注意情報解除	平成25年9月16日 17時00分
		庄川	第1号	はん濫注意情報	平成25年9月16日 11時50分
			第2号	はん濫注意情報解除	平成25年9月16日 20時30分
金沢地方気象台		梯川	第1号	はん濫注意情報	平成25年9月16日 06時30分
			第2号	はん濫警戒情報	平成25年9月16日 06時50分
			第3号	はん濫危険情報	平成25年9月16日 07時50分
			第4号	はん濫警戒情報	平成25年9月16日 10時50分
			第5号	はん濫注意情報(警戒情報解除)	平成25年9月16日 13時40分
			第6号	はん濫注意情報解除	平成25年9月16日 16時30分
福井地方気象台		北川	第1号	はん濫警戒情報	平成25年9月16日 02時10分
			第2号	はん濫危険情報	平成25年9月16日 04時20分
			第3号	はん濫警戒情報	平成25年9月16日 10時40分
			第4号	はん濫注意情報(警戒情報解除)	平成25年9月16日 13時30分
			第5号	はん濫注意情報解除	平成25年9月16日 14時30分
		笙の川水系笙の川 ※	第1号	はん濫注意情報	平成25年9月16日 01時45分
			第2号	はん濫警戒情報	平成25年9月16日 02時50分
			第3号	はん濫危険情報	平成25年9月16日 04時05分
			第4号	はん濫警戒情報	平成25年9月16日 11時30分
			第5号	はん濫注意情報	平成25年9月16日 14時00分
	第6号		はん濫注意情報解除	平成25年9月16日 17時30分	
	南川水系南川 ※	第1号	はん濫警戒情報	平成25年9月16日 02時30分	
		第2号	はん濫危険情報	平成25年9月16日 02時45分	
		第3号	はん濫警戒情報	平成25年9月16日 10時45分	
		第4号	はん濫注意情報解除	平成25年9月16日 12時15分	
	九頭竜川水系日野川中流 ※	第1号	はん濫注意情報	平成25年9月16日 08時55分	
		第2号	はん濫警戒情報	平成25年9月16日 10時10分	
		第3号	はん濫注意情報	平成25年9月16日 12時10分	
		第4号	はん濫注意情報解除	平成25年9月16日 13時10分	

注) ※印の付いた河川は、都道府県との共同発表  
 無印の河川は、国土交通省地方整備局または河川国道事務所等との共同発表

## 6 記録的短時間大雨情報発表状況

平成25年9月15日21時～9月16日21時

### 岐阜県（岐阜地方気象台発表）

情報番号	発表時刻	情報内容
第1号	2013年9月16日09時54分	09時30分 中津川市阿木付近で約100ミリ

### 愛知県（名古屋地方気象台発表）

情報番号	発表時刻	情報内容
第1号	2013年9月16日09時29分	09時00分 豊田市小原地区付近で約100ミリ

### 静岡県（静岡地方気象台発表）

情報番号	発表時刻	情報内容
第1号	2013年9月16日08時53分	08時30分 島田市付近で約110ミリ
第2号	2013年9月16日09時23分	09時00分 浜松市北部山間部付近で約110ミリ 富士宮市付近で約110ミリ

## 7 竜巻注意情報発表状況

平成25年9月14日21時～9月16日21時

### 東京都（気象庁発表）

情報番号	発表時刻	有効期間
第1号	2013年9月15日08時08分	15日09時20分まで
第2号	2013年9月15日09時06分	15日10時20分まで
第3号	2013年9月15日10時06分	15日11時20分まで
第1号	2013年9月16日05時53分	16日07時00分まで
第2号	2013年9月16日06時57分	16日08時10分まで
第3号	2013年9月16日08時20分	16日09時30分まで
第4号	2013年9月16日09時29分	16日10時40分まで

### 茨城県（水戸地方気象台発表）

情報番号	発表時刻	有効期間
第1号	2013年9月15日08時56分	15日10時10分まで
第2号	2013年9月15日09時56分	15日11時10分まで
第3号	2013年9月15日10時55分	15日12時10分まで
第4号	2013年9月15日11時51分	15日13時00分まで
第1号	2013年9月16日06時40分	16日07時50分まで

### 群馬県（前橋地方気象台発表）

情報番号	発表時刻	有効期間
第1号	2013年9月15日09時00分	15日10時10分まで
第2号	2013年9月15日09時56分	15日11時10分まで
第1号	2013年9月16日06時29分	16日07時40分まで
第2号	2013年9月16日12時32分	16日13時40分まで

### 栃木県（宇都宮地方気象台発表）

情報番号	発表時刻	有効期間
第1号	2013年9月15日09時00分	15日10時10分まで
第2号	2013年9月15日09時56分	15日11時10分まで
第3号	2013年9月15日10時57分	15日12時10分まで
第1号	2013年9月16日06時17分	15日07時30分まで
第2号	2013年9月16日07時39分	16日08時50分まで
第3号	2013年9月16日08時49分	16日10時00分まで
第4号	2013年9月16日09時49分	16日11時00分まで
第5号	2013年9月16日10時49分	16日12時00分まで
第6号	2013年9月16日11時50分	16日13時00分まで
第7号	2013年9月17日12時49分	16日14時00分まで
第8号	2013年9月18日13時49分	16日15時00分まで

竜巻注意情報発表状況(続き)

平成25年9月14日21時～9月16日21時

**埼玉県 (熊谷地方気象台発表)**

情報番号	発表時刻	有効期間
第1号	2013年9月15日08時46分	15日10時00分まで
第2号	2013年9月15日09時46分	15日11時00分まで
第1号	2013年9月16日05時56分	16日07時10分まで
第2号	2013年9月16日07時01分	16日08時10分まで
第3号	2013年9月16日09時29分	16日10時40分まで
第4号	2013年9月16日11時28分	16日12時40分まで
第5号	2013年9月16日12時23分	16日13時30分まで
第6号	2013年9月16日13時13分	16日14時20分まで

**千葉県 (銚子地方気象台発表)**

情報番号	発表時刻	有効期間
第1号	2013年9月15日08時46分	15日10時00分まで
第2号	2013年9月15日09時46分	15日11時00分まで
第3号	2013年9月15日11時36分	15日12時50分まで

**神奈川県 (横浜地方気象台発表)**

情報番号	発表時刻	有効期間
第1号	2013年9月15日08時07分	15日09時20分まで
第2号	2013年9月15日09時06分	15日10時20分まで
第3号	2013年9月15日10時06分	15日11時20分まで
第1号	2013年9月16日06時54分	16日08時00分まで
第2号	2013年9月16日07時54分	16日09時00分まで
第3号	2013年9月16日08時53分	16日10時00分まで
第4号	2013年9月16日09時54分	16日11時00分まで
第5号	2013年9月16日10時50分	16日12時00分まで

**山梨県 (甲府地方気象台発表)**

情報番号	発表時刻	有効期間
第1号	2013年9月15日08時09分	15日09時20分まで
第2号	2013年9月15日10時26分	15日11時40分まで
第1号	2013年9月16日04時40分	16日05時50分まで
第2号	2013年9月16日05時35分	16日06時50分まで
第3号	2013年9月16日06時30分	16日07時40分まで
第4号	2013年9月16日07時30分	16日08時40分まで
第5号	2013年9月16日08時26分	16日09時40分まで
第6号	2013年9月16日09時25分	16日10時40分まで
第7号	2013年9月16日10時20分	16日11時30分まで

**長野県 (長野地方気象台発表)**

情報番号	発表時刻	有効期間
第1号	2013年9月16日04時48分	16日06時00分まで
第2号	2013年9月16日05時46分	16日07時00分まで
第3号	2013年9月16日06時46分	16日08時00分まで
第4号	2013年9月16日07時47分	16日09時00分まで
第5号	2013年9月16日08時50分	16日10時00分まで

## 竜巻注意情報発表状況(続き)

平成25年9月14日21時～9月16日21時

### 静岡県（静岡地方気象台発表）

情報番号	発表時刻	有効期間
第1号	2013年9月15日08時06分	15日09時20分まで
第1号	2013年9月16日04時40分	16日05時50分まで
第2号	2013年9月16日05時36分	16日06時50分まで
第3号	2013年9月16日06時35分	16日07時50分まで
第4号	2013年9月16日07時30分	16日08時40分まで
第5号	2013年9月16日08時30分	16日09時40分まで
第6号	2013年9月16日09時27分	16日10時40分まで
第7号	2013年9月16日10時26分	16日11時40分まで

### 愛知県（名古屋地方気象台発表）

情報番号	発表時刻	有効期間
第1号	2013年9月16日04時46分	16日06時00分まで
第2号	2013年9月16日06時06分	16日07時20分まで
第3号	2013年9月16日07時06分	16日08時20分まで
第4号	2013年9月16日08時07分	16日09時20分まで

## 8 被害の状況

総務省消防庁調べ（平成25年9月19日10時現在）

区分 都道府県名	人的被害				住家被害					非住家被害	
	死者 人	行方 不明 人	負傷者		全壊 棟	半壊 棟	一部 損壊 棟	床上 浸水 棟	床下 浸水 棟	公共 施設	その他
			重傷 人	軽傷 人							
茨城県				1				14	62		
栃木県			1	2		1	5	2	25	1	
群馬県				4			122		7		1
埼玉県			2	23	26	30	485	10	56		
千葉県			3	6			7				
東京都			1	2			5		1		2
神奈川県			1	16			8	13	100		
山梨県				1		1					
長野県				1		1	7	19	133		1
岐阜県				2			20		95		
静岡県				9							
愛知県			1	15	1		8	1	10	3	6
三重県		2	2	7	1	2	39	1	1		
新潟県				2			2	2	74	9	17
富山県							1		4		
石川県								1	1		
福井県	1				4	2	2	57	187		2
計	1	2	11	91	32	37	711	120	756	13	29

### ◇人的被害（死者）

福井県（1人）

・福井県 美浜町：土砂崩れにより77歳女性が死亡

この表は19日10時00分現在の被害の状況です。

総務省消防庁がまとめた被害状況の最新の情報は、次のアドレスでご覧になれます。

<http://www.fdma.go.jp/bn/2013/index.html>

## 9 東京管区気象台警戒体制状況等

### ○警戒体制状況

日時	体制
9月15日08時07分	警戒体制
9月15日11時45分	警戒体制解除 注意体制
9月16日05時05分	非常体制
9月16日15時30分	非常体制解除 警戒体制
9月16日18時45分	警戒体制解除

### ○連絡会議設置状況

日時	体制
9月16日05時05分	東京管区気象台災害対策本部会議設置
9月16日06時35分	東京管区気象台災害対策本部会議開催(第1回)
9月16日07時35分	東京管区気象台災害対策本部会議開催(第2回)
9月16日14時00分	東京管区気象台災害対策本部会議開催(第3回)
9月16日15時30分	東京管区気象台災害対策本部会議解散

### ○気象台等の部外機関への説明状況（東京都）

日時	開催場所	対象機関
9月13日14時00分	気象庁(電話会議システム)	伊豆諸島三町村(大島町、三宅村、八丈町)
9月13日16時00分	東京消防庁	東京消防庁

その他各県への説明状況については、  
各地方気象台が発表する気象速報を参照して下さい。

## 10 参考資料

### 台風の定義と強さ・大きさ（気象庁ホームページより）

熱帯の海上で発生する低気圧を「熱帯低気圧」と呼びますが、このうち北西太平洋（赤道より北で東経180度より西の領域）または南シナ海に存在し、なおかつ低気圧域内の最大風速（10分間平均）がおおよそ17m/s（34ノット、風力8）以上のものを「台風」と呼びます。

台風のおおよその勢力を示す目安として、下表のように風速（10分間平均）をもとに台風の「大きさ」と「強さ」を表現します。「大きさ」は「強風域（風速15m/s以上の強い風が吹いているか、地形の影響などがない場合に吹く可能性のある範囲）」の半径で、「強さ」は「最大風速」で区分しています。

さらに、強風域の内側で風速25m/s以上の風が吹いているか、地形の影響などがない場合に吹く可能性のある範囲を暴風域と呼びます。

#### 強さの階級分け

階級	最大風速
強い	33 m/s 以上～44 m/s 未満
非常に強い	44 m/s 以上～54 m/s 未満
猛烈な	54 m/s 以上

#### 大きさの階級分け

階級	強風域の半径
大型	500 km 以上～800 km 未満
超大型	800 km 以上

台風に関する情報の中では台風の大きさと強さを組み合わせて、「大型で強い台風」のように呼びます。ただし、強風域の半径が500km未満の場合には大きさを表現せず、最大風速が33m/s未満の場合には強さを表現しません。例えば「強い台風」と発表している場合、その台風は、強風域の半径が500km未満で、中心付近の最大風速は33～43m/s あって暴風域を伴っていることを表します。



問い合わせ先

東京管区気象台

技術部 気候・調査課

<http://www.jma-net.go.jp/tokyo/>

※速報の内容について、東京管区気象台に無断で転載等を行うことはできません。