

台風第 26 号による暴風・大雨

平成 25(2013)年 10 月 14 日～10 月 16 日

(これは速報であり、数値等は変わることがあります。)

1. 概要

10 月 11 日 03 時にマリアナ諸島付近で発生した台風第 26 号は、発達しながら日本の南海上を北上し、大型で強い勢力のまま、16 日明け方に暴風域を伴って関東地方沿岸に接近した。その後、台風は関東の東海上を北上し、16 日 15 時に三陸沖で温帯低気圧に変わった。

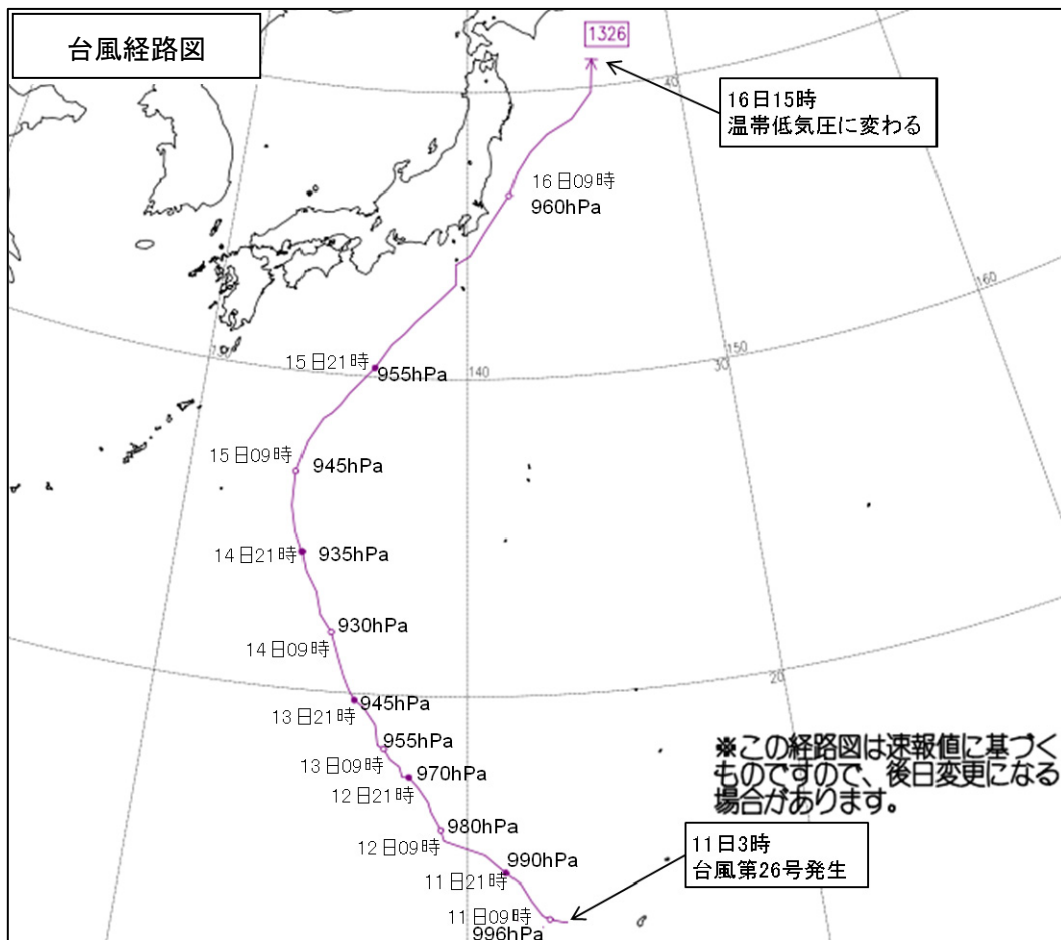
この台風および台風から変わった温帯低気圧により、15 日と 16 日を中心に、西日本から北日本の広い範囲で暴風、大雨となった。

特に東京都大島町では、台風もたらす湿った空気の影響で、16 日未明から1時間 100 ミリを超える猛烈な雨が数時間降り続き、24 時間の降水量が 800 ミリを超える大雨となった。

10 月 14 日から 16 日までの総降水量は、東京都大島町大島で 824.0 ミリ、静岡県伊豆市天城山で 399.0 ミリとなるなど、関東地方や東海地方では 300 ミリを超えたほか、統計期間が 10 年以上の観測地点のうち、最大1時間降水量で 2 地点、最大 3 時間降水量で 9 地点、最大 24 時間降水量で 14 地点が統計開始以来の観測史上 1 位を更新した。風については、宮城県女川町江ノ島で 33.6m/s、千葉県銚子市銚子で 33.5m/s の最大風速を観測するなど、各地で暴風を観測した。

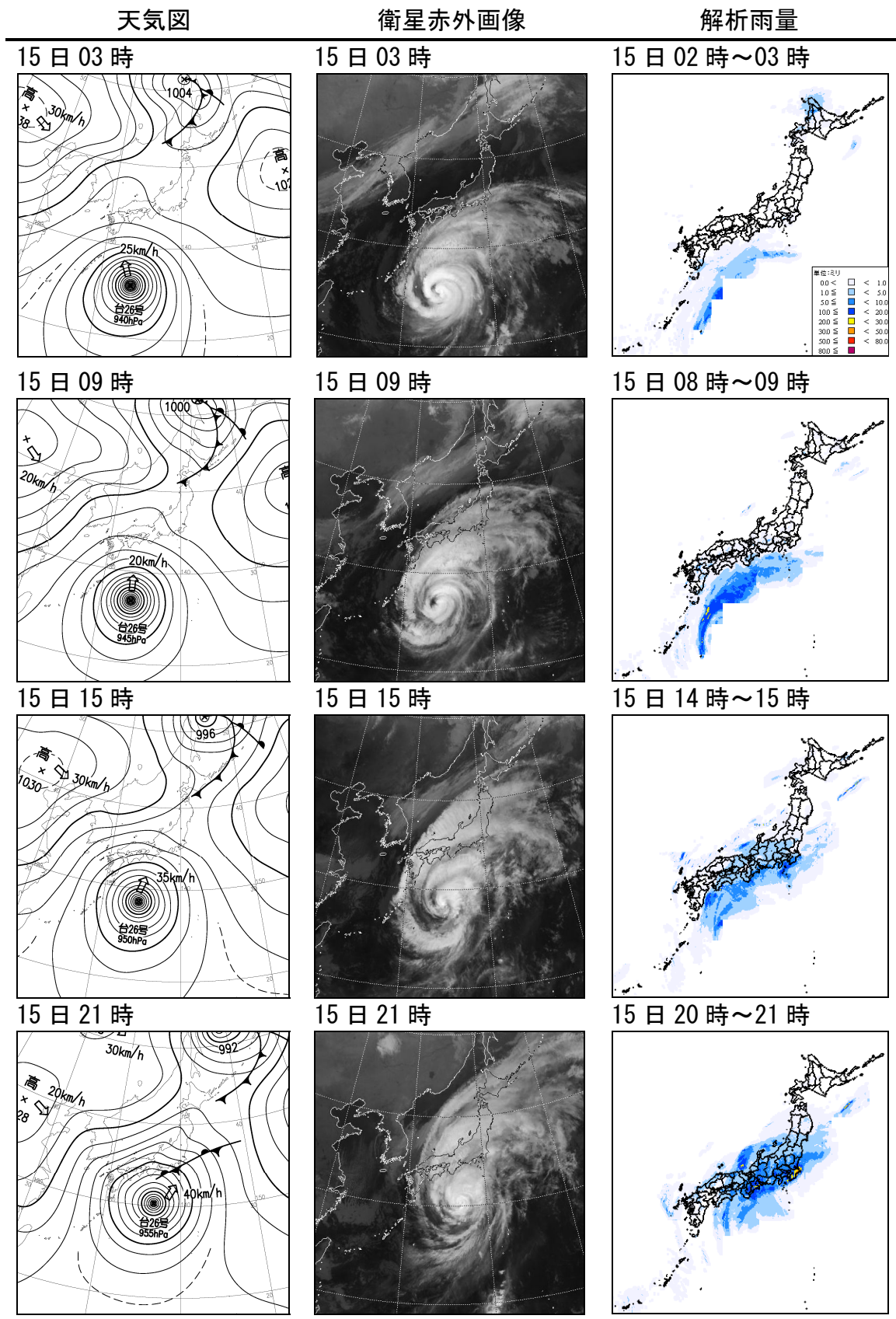
この暴風と大雨により、千葉県、東京都、神奈川県、静岡県で死者 25 名、行方不明者 30 名となり、中国地方から北海道の広い範囲で住家損壊、土砂災害、浸水害、河川の氾濫等が発生した。特に、東京都大島町では大規模な土砂災害が発生し、死者 22 名、行方不明 27 名となった。また、停電、電話の不通、水道被害、鉄道の運休、航空機・フェリーの欠航等による交通障害が発生した(被害状況は、平成 25 年 10 月 18 日 12 時現在の内閣府の情報による)。

2. 台風経路図 (10 月 18 日 09 時現在)



経路上の○印は傍に記した日の9時、●印は21時の位置を示す。

3. 天気図・衛星画像・解析雨量

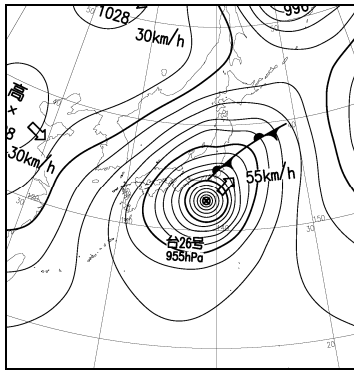


天気図

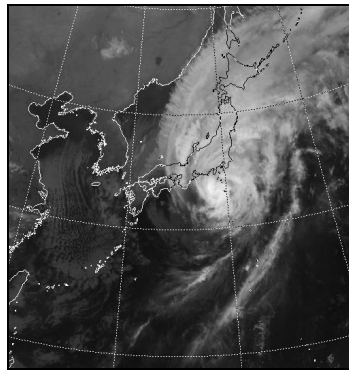
衛星赤外画像

解析雨量

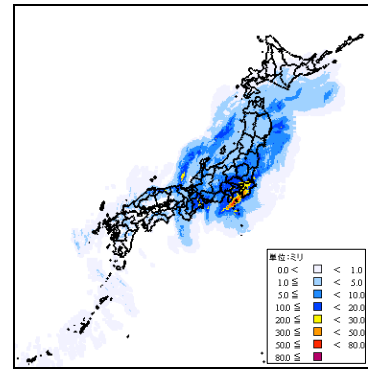
16日03時



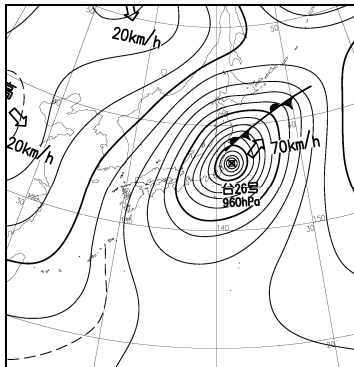
16日03時



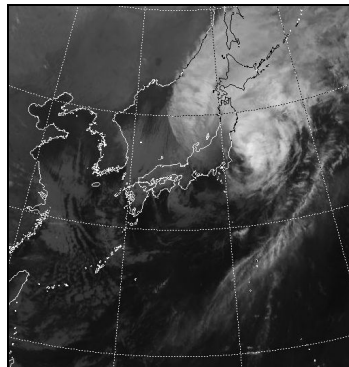
16日02時~03時



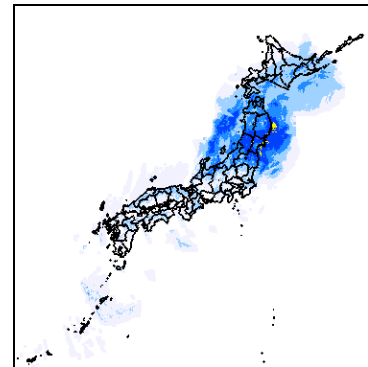
16日09時



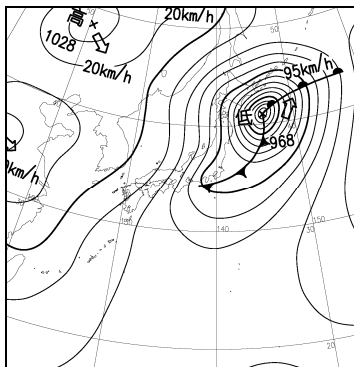
16日09時



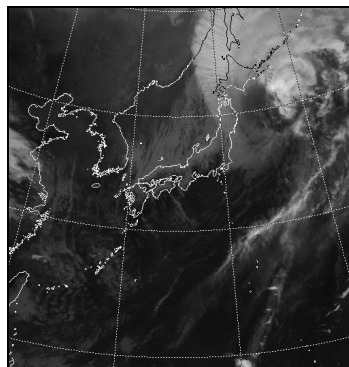
16日08時~09時



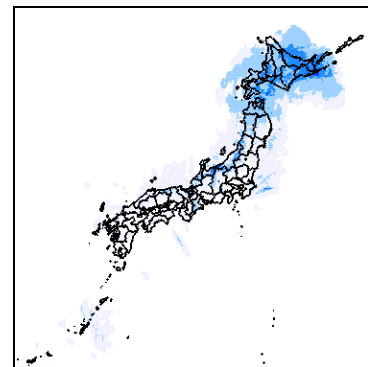
16日15時



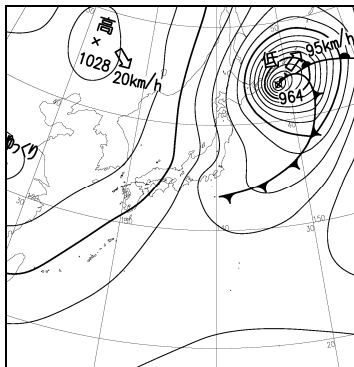
16日15時



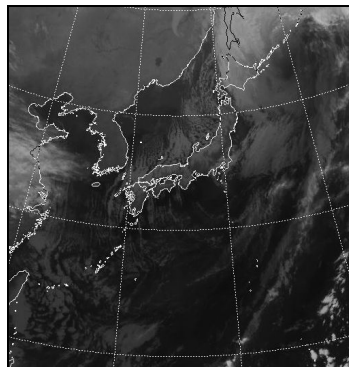
16日14時~15時



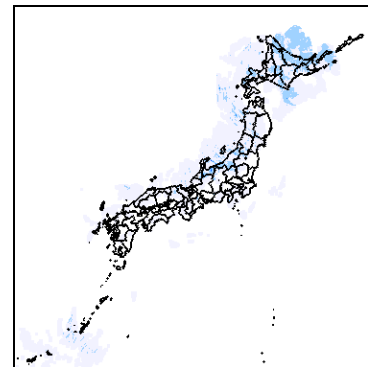
16日21時



16日21時



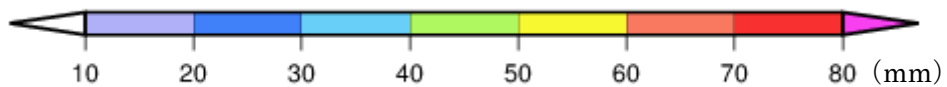
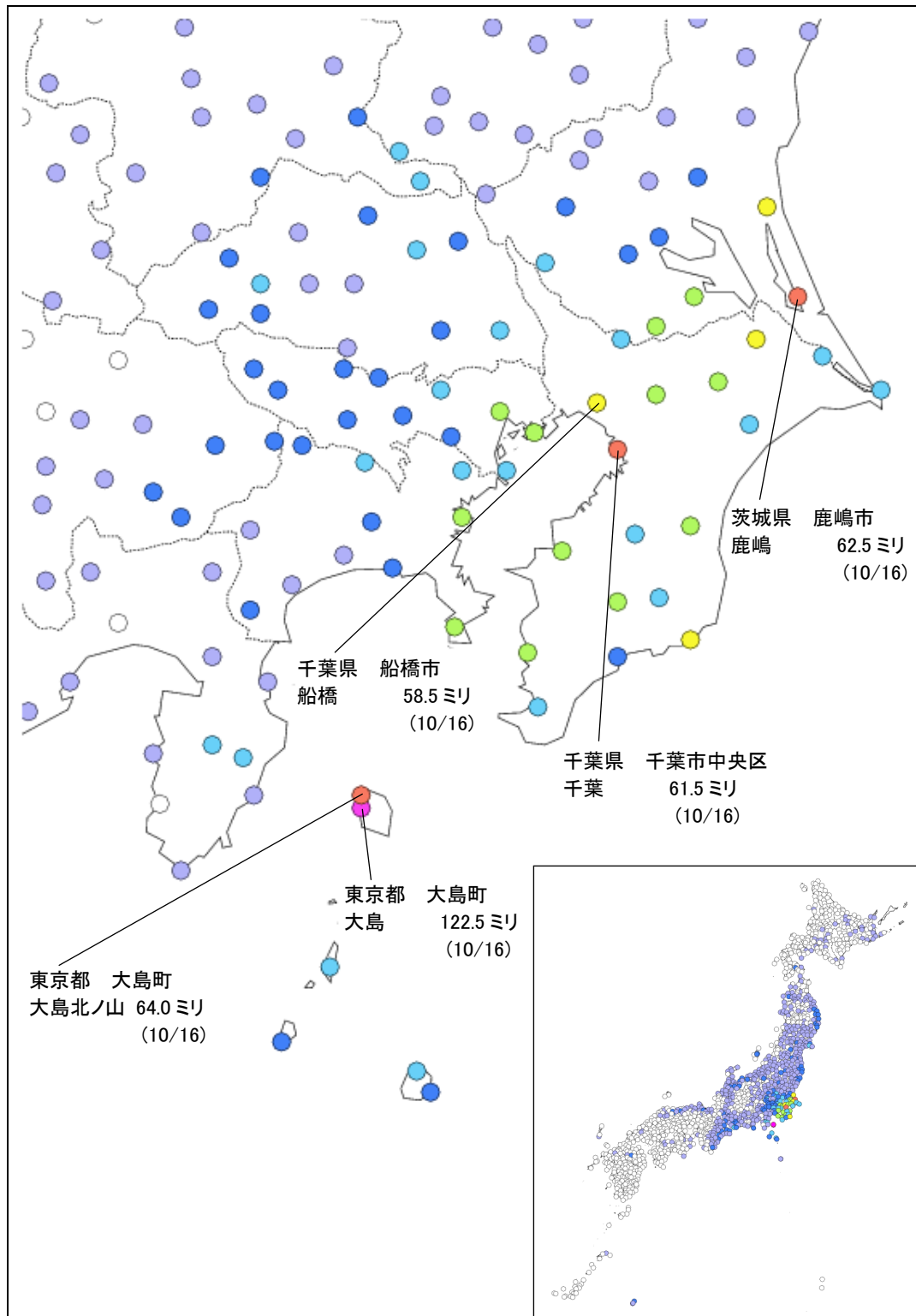
16日20時~21時



※解析雨量とは、気象レーダーと、アメダス等の雨量計を組み合わせ、雨量分布を1km四方の細かさで解析したもの。

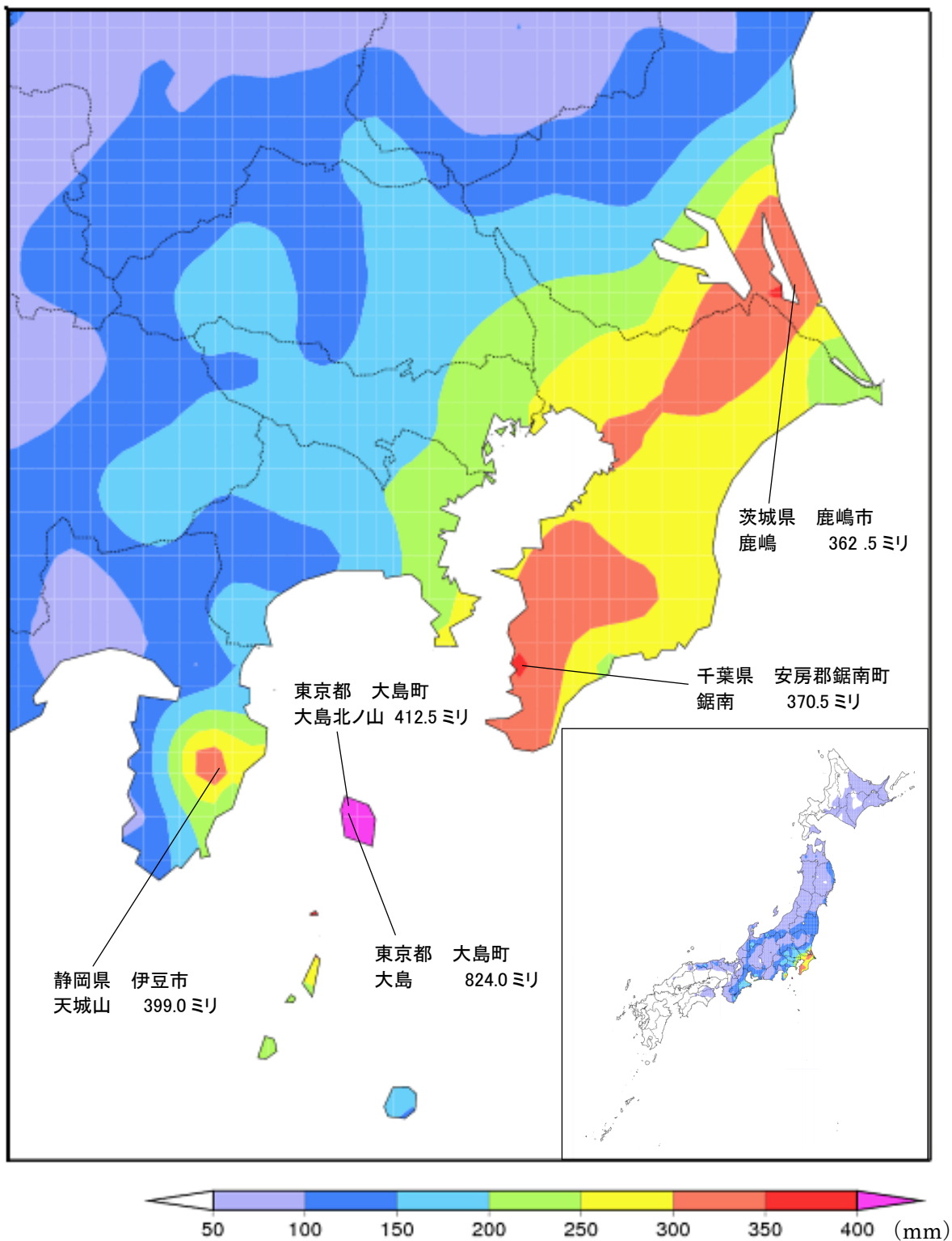
4. 雨の状況

期間内の最大1時間降水量分布図（10月14日～10月16日）



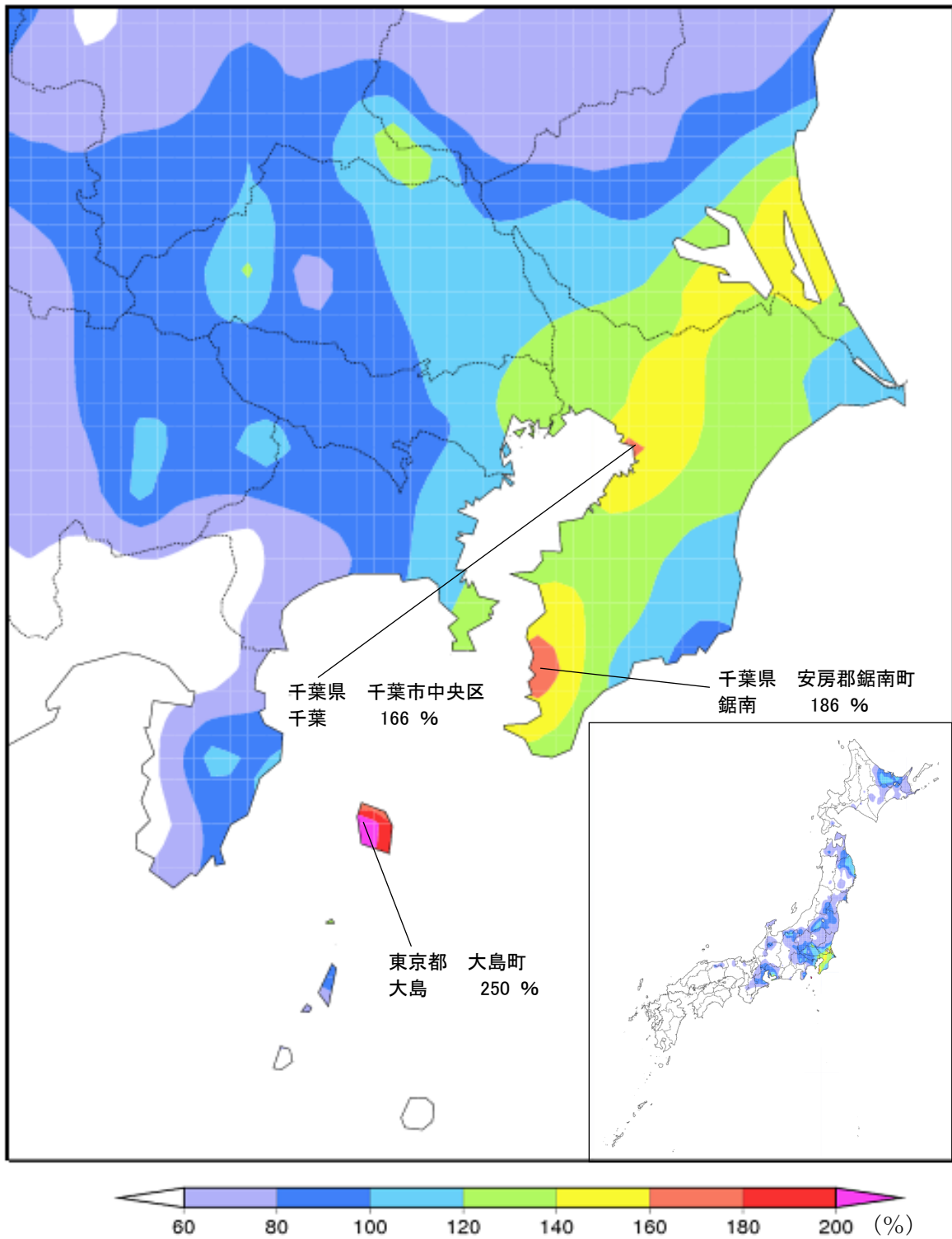
※上位5位の地点については地点名・値を記載

期間内の総降水量分布図（10月14日～10月16日）



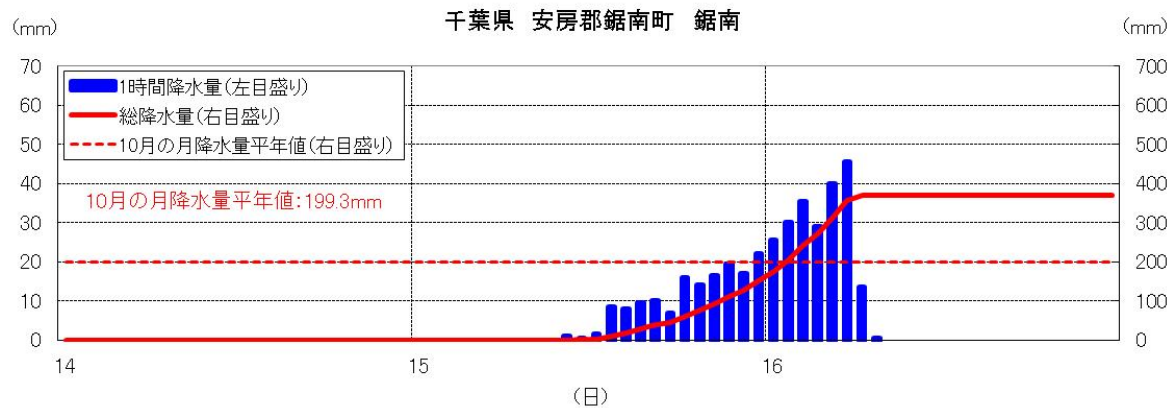
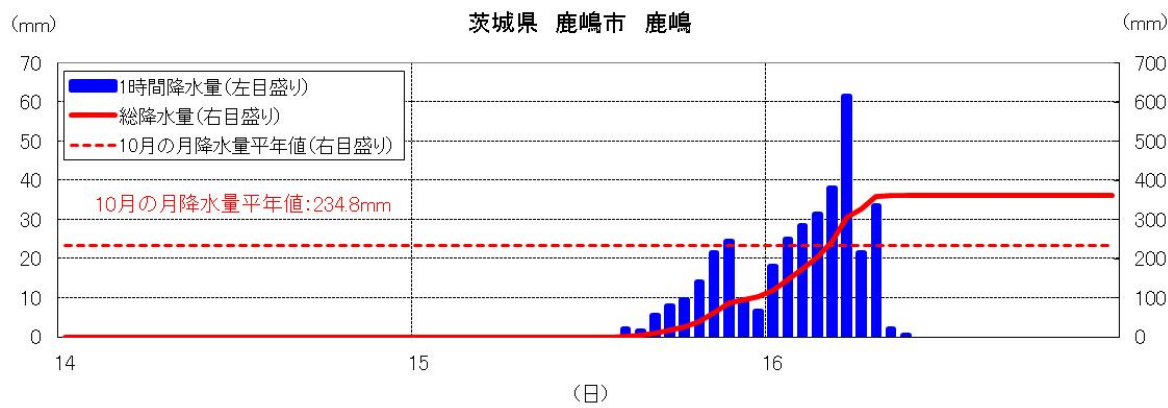
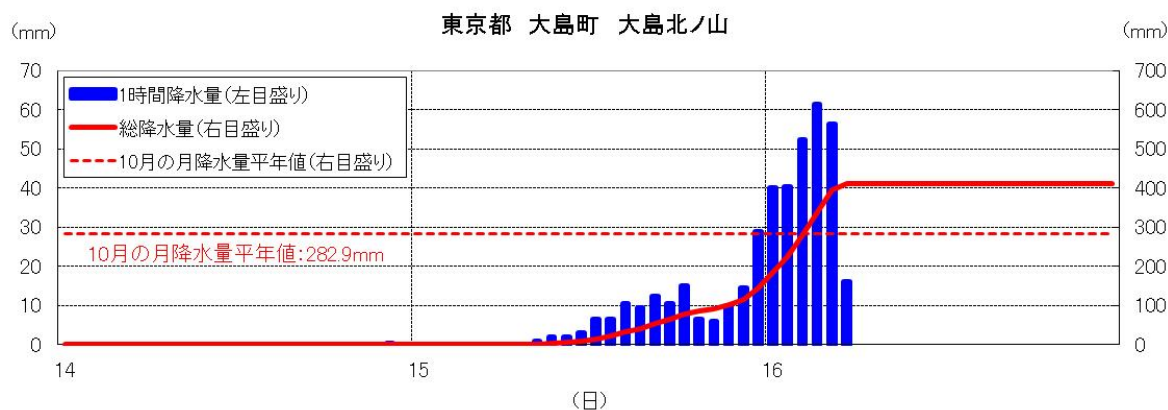
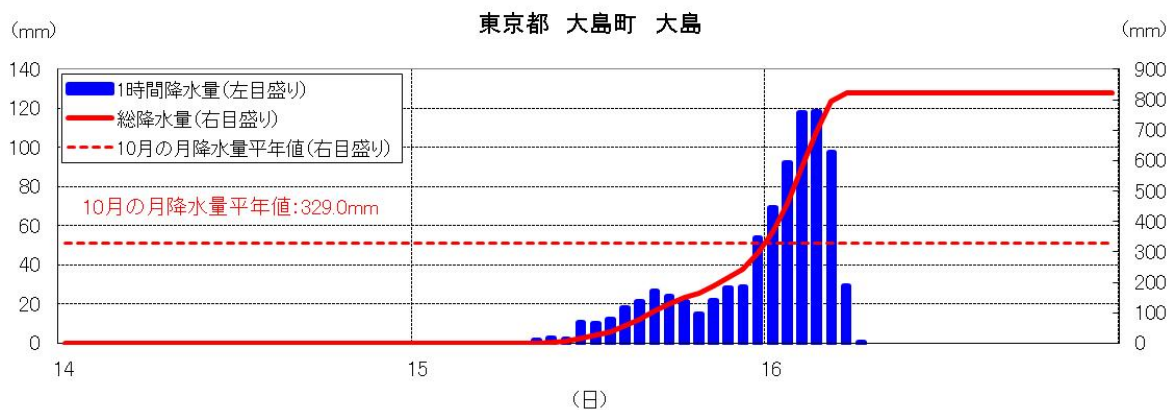
※上位5位の地点については地点名・値を記載

期間内の総降水量と10月の月降水量平年値との比較分布図（10月14日～10月16日）



※平年比が大きい主な地点については地点名・値を記載

降水量時系列図 期間：10月14日00時～10月16日24時



1時間降水量の多い方から20位（10月14日00時～10月16日24時）

順位	都道府県	市町村	地点名(よみ)	降水量		
				(mm)	月日	時分
1	東京都	大島町	大島(オオシマ)	122.5	10/16	03:53
2	東京都	大島町	大島北ノ山(オオシマキタノヤマ)	64.0	10/16	04:19
3	茨城県	鹿嶋市	鹿嶋(カシマ)	62.5	10/16	05:54
4	千葉県	千葉市中央区	千葉(チバ)	61.5	10/16	05:39
5	千葉県	船橋市	船橋(フナバシ)	58.5	10/16	05:54
6	千葉県	香取市	香取(カトリ)	55.5	10/16	06:11
7	茨城県	鉾田市	鉾田(ホコタ)	53.5	10/16	06:27
8	千葉県	勝浦市	勝浦(カツウラ)	50.5	10/15	20:06
9	東京都	千代田区	東京(トウキョウ)	49.5	10/16	05:25
9	千葉県	佐倉市	佐倉(サクラ)	49.5	10/16	06:02
11	千葉県	成田市	成田(ナリタ)	49.0	10/16	06:32
12	茨城県	龍ヶ崎市	龍ヶ崎(リュウガサキ)	47.5	10/16	06:10
13	東京都	江戸川区	江戸川臨海(エドガワリンカイ)	46.0	10/16	05:49
13	千葉県	安房郡鋸南町	鋸南(キョナン)	46.0	10/16	05:58
15	神奈川県	横浜市中区	横浜(ヨコハマ)	43.5	10/16	05:06
16	千葉県	木更津市	木更津(キシラヅ)	43.0	10/16	05:55
16	神奈川県	三浦市	三浦(ミウラ)	43.0	10/16	04:56
18	茨城県	稲敷市	江戸崎(エドサキ)	42.5	10/16	06:44
19	千葉県	茂原市	茂原(モハラ)	41.0	10/15	20:34
20	千葉県	君津市	坂畑(サカハタ)	40.5	10/16	01:37

1時間降水量（解析雨量による）の多い方から（10月14日～10月16日）

120ミリ以上	東京都	大島町	16日04時00分まで
約80ミリ	茨城県	行方市	16日06時30分まで
	長野県	富士見町	16日08時00分まで
約70ミリ	茨城県	鹿嶋市	16日06時00分まで
	茨城県	潮来市	16日06時30分まで
	千葉県	千葉市	16日06時00分まで
	千葉県	市川市	16日06時30分まで
	千葉県	松戸市	16日06時00分まで
	千葉県	成田市	16日06時30分まで
	千葉県	鎌ヶ谷市	16日06時30分まで
	千葉県	香取市	16日06時00分まで
	東京都	利島村	16日02時00分まで

3時間降水量の多い方から20位（10月14日00時～10月16日24時）

順位	都道府県	市町村	地点名(よみ)	降水量		
				(mm)	月日	時分
1	東京都	大島町	大島(オオシマ)	335.0	10/16	04:50
2	東京都	大島町	大島北ノ山(オオシマキタノヤマ)	170.5	10/16	05:00
3	茨城県	鹿嶋市	鹿嶋(カシマ)	133.5	10/16	05:50
4	千葉県	船橋市	船橋(フナバシ)	131.0	10/16	06:20

4	千葉県	千葉市中央区	千葉(チハ)	131.0	10/16	06:20
6	茨城県	鉾田市	鉾田(ホコタ)	124.5	10/16	06:40
7	千葉県	香取市	香取(カトリ)	120.0	10/16	07:10
8	千葉県	木更津市	木更津(キサラツ)	118.0	10/16	05:50
9	東京都	江戸川区	江戸川臨海(エドガワリンカイ)	117.5	10/16	05:50
10	東京都	千代田区	東京(トウキョウ)	116.0	10/16	06:00
10	千葉県	成田市	成田(ナリタ)	116.0	10/16	07:20
12	千葉県	安房郡鋸南町	鋸南(キョナン)	115.0	10/16	06:10
13	千葉県	佐倉市	佐倉(サクラ)	114.0	10/16	06:20
14	茨城県	稲敷市	江戸崎(エトサキ)	108.0	10/16	06:50
15	千葉県	我孫子市	我孫子(アビコ)	105.0	10/16	06:10
16	静岡県	伊豆市	湯ヶ島(ユガシマ)	103.5	10/16	04:30
17	茨城県	龍ヶ崎市	龍ヶ崎(リュウガサキ)	103.0	10/16	06:00
18	神奈川県	三浦市	三浦(ミウラ)	102.5	10/16	05:00
19	千葉県	君津市	坂畑(サカハタ)	102.0	10/16	03:30
20	千葉県	館山市	館山(タテヤマ)	101.5	10/16	04:40

3時間降水量（解析雨量による）の多い方から（10月14日～10月16日）

約350ミリ	東京都	大島町	16日05時00分まで
約170ミリ	茨城県	行方市	16日07時00分まで
約160ミリ	茨城県	潮来市	16日07時00分まで
	千葉県	松戸市	16日06時00分まで
	千葉県	富津市	16日06時00分まで
	千葉県	香取市	16日07時00分まで
	東京都	利島村	16日04時00分まで
	静岡県	伊東市	16日04時00分まで

24時間降水量の多い方から20位（10月14日00時～10月16日24時）

順位	都道府県	市町村	地点名(よみ)	降水量		
				(mm)	月日	時分
1	東京都	大島町	大島(オオシマ)	824.0	10/16	08:20
2	東京都	大島町	大島北ノ山(オオシマキタノヤマ)	412.0	10/16	08:20
3	静岡県	伊豆市	天城山(アマキサン)	395.5	10/16	09:30
4	千葉県	安房郡鋸南町	鋸南(キョナン)	370.5	10/16	10:20
5	茨城県	鹿嶋市	鹿嶋(カシマ)	362.5	10/16	14:10
6	千葉県	香取市	香取(カトリ)	351.5	10/16	12:20
7	千葉県	君津市	坂畑(サカハタ)	336.5	10/16	11:20
8	千葉県	成田市	成田(ナリタ)	327.0	10/16	12:10
9	千葉県	木更津市	木更津(キサラツ)	323.5	10/16	11:50
10	千葉県	館山市	館山(タテヤマ)	321.5	10/16	09:40
11	茨城県	鉾田市	鉾田(ホコタ)	317.0	10/16	15:20
12	千葉県	夷隅郡大多喜町	大多喜(オオタキ)	314.5	10/16	11:20
13	千葉県	千葉市中央区	千葉(チハ)	309.0	10/16	13:50
14	千葉県	佐倉市	佐倉(サクラ)	301.5	10/16	14:00
15	静岡県	伊豆市	湯ヶ島(ユガシマ)	290.5	10/16	09:50
16	茨城県	稲敷市	江戸崎(エトサキ)	287.5	10/16	14:50
17	千葉県	船橋市	船橋(フナバシ)	285.0	10/16	13:30

18	千葉県	市原市	牛久(ウシク)	279.5	10/16	13:30
19	千葉県	茂原市	茂原(モハラ)	272.0	10/16	11:10
20	千葉県	山武郡横芝光町	横芝光(ヨシハヒカリ)	267.0	10/16	12:00

24時間降水量（解析雨量による）の多い方から（10月14日～10月16日）

約800ミリ	東京都	大島町	16日08時00分まで
約500ミリ	静岡県	伊豆市	16日08時00分まで
約450ミリ	千葉県	富津市	16日08時00分まで
約400ミリ	茨城県	鹿嶋市	16日11時00分まで
	茨城県	潮来市	16日11時00分まで
	茨城県	行方市	16日11時00分まで
	千葉県	君津市	16日08時00分まで
	千葉県	香取市	16日11時00分まで
	千葉県	鋸南町	16日08時00分まで
	東京都	利島村	16日06時00分まで
	静岡県	伊東市	16日08時00分まで

48時間降水量の多い方から20位（10月14日00時～10月17日24時）

順位	都道府県	市町村	地点名(よみ)	降水量		
				(mm)	月日	時分
1	東京都	大島町	大島(オオシマ)	824.0	10/17	08:20
2	東京都	大島町	大島北ノ山(オオシマキタノヤマ)	412.5	10/16	22:10
3	静岡県	伊豆市	天城山(アマキサン)	399.0	10/16	23:50
4	千葉県	安房郡鋸南町	鋸南(キョナン)	370.5	10/17	10:20
5	茨城県	鹿嶋市	鹿嶋(カシマ)	362.5	10/17	14:10
6	千葉県	香取市	香取(カトリ)	351.5	10/17	12:20
7	千葉県	君津市	坂畑(サカハタ)	338.0	10/17	00:40
8	千葉県	成田市	成田(ナリタ)	327.0	10/17	12:10
9	千葉県	木更津市	木更津(キサラツ)	323.5	10/17	11:50
10	千葉県	館山市	館山(タテヤマ)	321.5	10/17	09:40
11	茨城県	鉾田市	鉾田(ホコタ)	317.0	10/17	15:20
12	千葉県	夷隅郡大多喜町	大多喜(オオタキ)	316.5	10/16	18:30
13	千葉県	千葉市中央区	千葉(チハ)	309.0	10/17	13:50
14	千葉県	佐倉市	佐倉(サクラ)	301.5	10/17	14:00
15	静岡県	伊豆市	湯ヶ島(ユガシマ)	292.0	10/17	09:50
16	茨城県	稲敷市	江戸崎(エトサキ)	287.5	10/17	14:50
17	千葉県	船橋市	船橋(フナバシ)	285.0	10/17	13:30
18	千葉県	市原市	牛久(ウシク)	280.0	10/17	12:30
19	千葉県	茂原市	茂原(モハラ)	272.0	10/17	11:10
20	千葉県	山武郡横芝光町	横芝光(ヨシハヒカリ)	268.0	10/17	01:20

期間内の総降水量の多い方から20位（10月14日00時～10月16日24時）

順位	都道府県	市町村	地点名(よみ)	降水量 (mm)	10月平年比 (%)
1	東京都	大島町	大島(オオシマ)	824.0	250

2	東京都	大島町	大島北ノ山(オオシマキタノヤマ)	412.5	146
3	静岡県	伊豆市	天城山(アマキサン)	399.0	100
4	千葉県	安房郡鋸南町	鋸南(キョナン)	370.5	186
5	茨城県	鹿嶋市	鹿嶋(カシマ)	362.5	154
6	千葉県	香取市	香取(カトリ)	351.5	122
7	千葉県	君津市	坂畑(サカハタ)	338.0	131
8	千葉県	成田市	成田(ナリタ)	327.0	124
9	千葉県	木更津市	木更津(キサツ)	323.5	(平年値なし)
10	千葉県	館山市	館山(タテヤマ)	321.5	146
11	茨城県	鉾田市	鉾田(ホコタ)	317.0	162
12	千葉県	夷隅郡大多喜町	大多喜(オオタ)	316.5	108
13	千葉県	千葉市中央区	千葉(チバ)	309.0	166
14	千葉県	佐倉市	佐倉(サクラ)	301.5	162
15	静岡県	伊豆市	湯ヶ島(ユガシマ)	292.0	109
16	茨城県	稲敷市	江戸崎(エトサキ)	287.5	157
17	千葉県	船橋市	船橋(フナバシ)	285.0	123
18	千葉県	市原市	牛久(ウシク)	280.0	128
19	千葉県	茂原市	茂原(モハラ)	272.0	117
20	千葉県	山武郡横芝光町	横芝光(ヨシハヒカリ)	268.0	133

期間降水量（解析雨量による）の多い方から（10月14日～10月16日）

約800ミリ	東京都	大島町
約500ミリ	静岡県	伊豆市
約450ミリ	千葉県	富津市
約400ミリ	茨城県	鹿嶋市、潮来市、行方市
	千葉県	木更津市、君津市、香取市、鋸南町
	東京都	利島村
	静岡県	伊東市

1時間降水量が観測史上1位を更新した地点（10月14日00時～10月16日24時）

※地上気象観測値およびアメダス観測値による統計

都道府県	市町村	地点名(よみ)	最大1時間降水量			これまでの観測史上1位	
			(mm)	月日	時分	(mm)	年月日
東京都	大島町	大島(オオシマ)	122.5	10/16	03:53	107.5	1980/10/14
千葉県	船橋市	船橋(フナバシ)	58.5	10/16	05:54	42.0	2013/09/15

(統計期間10年以上の地点に限っています)

3時間降水量が観測史上1位を更新した地点（10月14日00時～10月16日24時）

※アメダス観測値による統計

都道府県	市町村	地点名(よみ)	最大3時間降水量			これまでの観測史上1位	
			(mm)	月日	時分	(mm)	年月日
茨城県	鉾田市	鉾田(ホコタ)	124.5	10/16	06:40	94	2007/08/22
茨城県	坂東市	坂東(バンドウ)	83.0	10/16	06:00	83	1981/10/22
茨城県	稲敷市	江戸崎(エトサキ)	108.0	10/16	06:50	98	1997/09/08

東京都	江戸川区	江戸川臨海(エドガワリンカイ)	117.5	10/16	05:50	110	1981/10/22
東京都	大島町	大島(オオシマ)	335.0	10/16	04:50	153	2000/07/08
東京都	大島町	大島北ノ山(オオシマキタノヤマ)	170.5	10/16	05:00	106.0	2008/10/08
千葉県	船橋市	船橋(フナバシ)	131.0	10/16	06:20	98.0	2010/09/08
千葉県	佐倉市	佐倉(サクラ)	114.0	10/16	06:20	106	1991/09/08
千葉県	成田市	成田(ナリタ)	116.0	10/16	07:20	96	2004/10/09

(統計期間 10 年以上の地点に限っています)

= : タイ記録

24 時間降水量が観測史上 1 位を更新した地点 (10 月 14 日 00 時～10 月 16 日 24 時)

※アメダス観測値による統計

都道府県	市町村	地点名(よみ)	最大 24 時間降水量			これまでの観測史上 1 位	
			(mm)	月日	時分	(mm)	年月日
茨城県	鉾田市	鉾田(ホコタ)	317.0	10/16	15:20	247	1986/08/05
茨城県	稲敷市	江戸崎(エドサキ)	287.5	10/16	14:50	241	1986/08/05
茨城県	鹿嶋市	鹿嶋(カシマ)	362.5	10/16	14:10	304	1999/10/28
茨城県	龍ヶ崎市	龍ヶ崎(リュウカサキ)	244.0	10/16	14:30	227	1991/09/19
東京都	大島町	大島(オオシマ)	824.0	10/16	08:20	412	2000/07/08
東京都	大島町	大島北ノ山(オオシマキタノヤマ)	412.0	10/16	08:20	264.0	2012/05/03
千葉県	香取市	香取(カトリ)	351.5	10/16	12:20	300	1999/10/28
千葉県	船橋市	船橋(フナバシ)	285.0	10/16	13:30	221	2001/10/11
千葉県	佐倉市	佐倉(サクラ)	301.5	10/16	14:00	243	1996/09/23
千葉県	成田市	成田(ナリタ)	327.0	10/16	12:10	207	2004/10/09
千葉県	山武郡横芝光町	横芝光(ヨコシハヒカリ)	267.0	10/16	12:00	225	1986/08/05
千葉県	千葉市中央区	千葉(チハ)	309.0	10/16	13:50	260	1996/09/23
千葉県	茂原市	茂原(モハラ)	272.0	10/16	11:10	255	1995/09/17
千葉県	館山市	館山(タテヤマ)	321.5	10/16	09:40	315	1996/09/22

(統計期間 10 年以上の地点に限っています)

48 時間降水量が観測史上 1 位を更新した地点 (10 月 14 日 00 時～10 月 17 日 24 時)

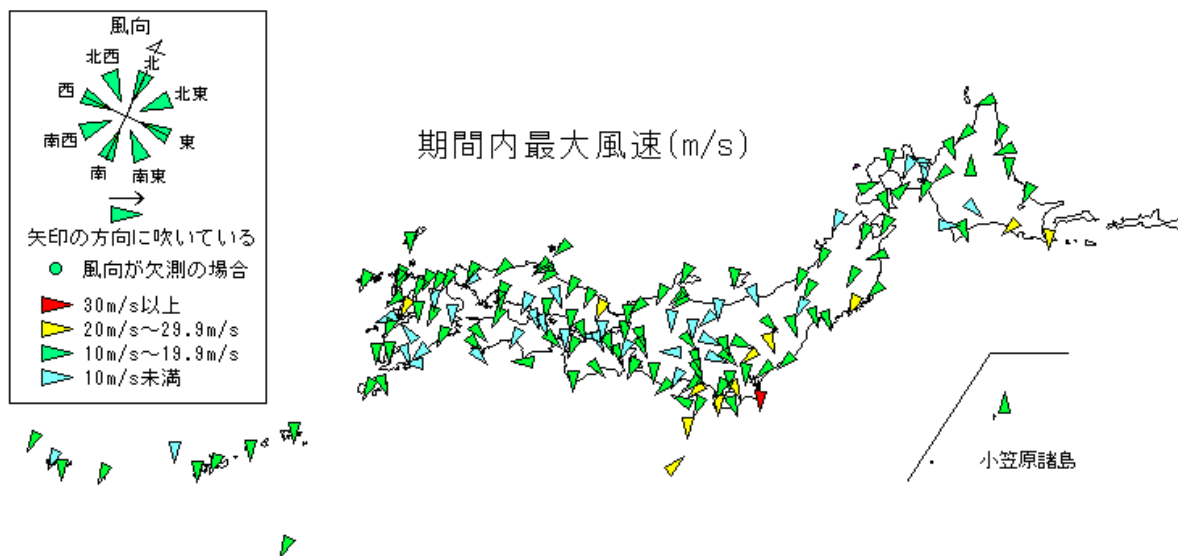
※アメダス観測値による統計

都道府県	市町村	地点名(よみ)	最大 48 時間降水量			これまでの観測史上 1 位	
			(mm)	月日	時分	(mm)	年月日
茨城県	鉾田市	鉾田(ホコタ)	317.0	10/17	15:20	248	1986/08/06
茨城県	稲敷市	江戸崎(エドサキ)	287.5	10/17	14:50	241	1991/09/20
茨城県	鹿嶋市	鹿嶋(カシマ)	362.5	10/17	14:10	338	2006/10/24
茨城県	龍ヶ崎市	龍ヶ崎(リュウカサキ)	244.0	10/17	14:30	237	1982/09/12
東京都	大島町	大島北ノ山(オオシマキタノヤマ)	412.5	10/16	22:10	336	2003/08/16
東京都	大島町	大島町(オオシママチ)	824.0	10/17	08:20	416	2000/07/09
千葉県	香取市	香取(カトリ)	351.5	10/17	12:20	300	1999/10/29
千葉県	船橋市	船橋(フナバシ)	285.0	10/17	13:30	222	2001/10/10
千葉県	佐倉市	佐倉(サクラ)	301.5	10/17	14:00	244	1996/09/22
千葉県	成田市	成田(ナリタ)	327.0	10/17	12:10	226	2006/10/07
千葉県	山武郡横芝光町	横芝光(ヨコシハヒカリ)	268.0	10/17	01:20	232	1996/09/22
千葉県	千葉市中央区	千葉(チハ)	309.0	10/17	13:50	268	1996/09/22

(統計期間 10 年以上の地点に限っています)

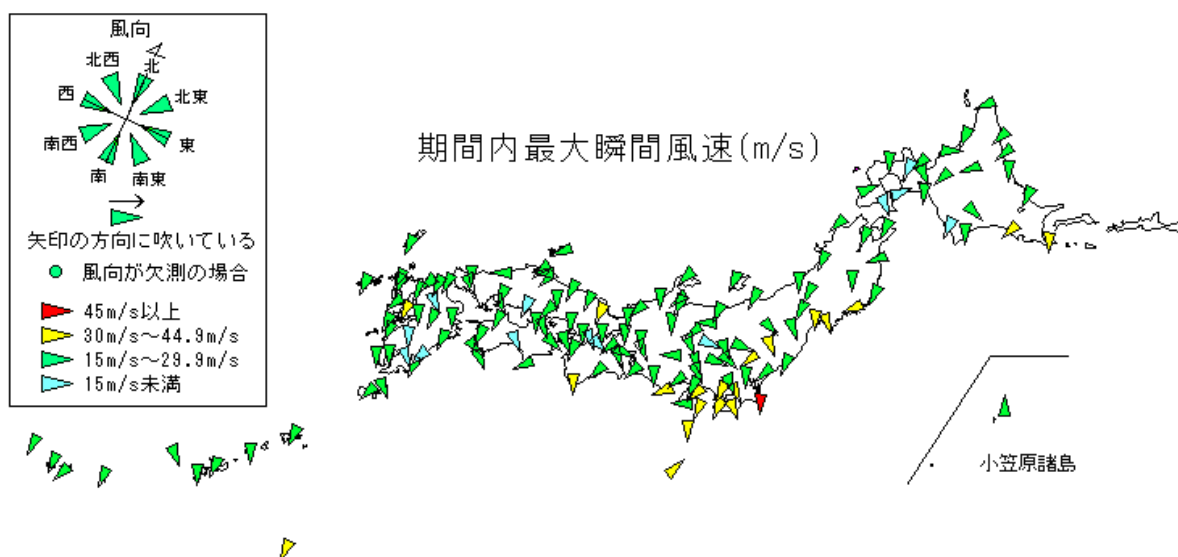
5. 風の状況

最大風速 (10月14日～10月16日)



※気象台等のデータのみをプロット

最大瞬間風速 (10月14日～10月16日)



※気象台等のデータのみをプロット

最大風速の大きい方から 20 位 (10 月 14 日 00 時～10 月 16 日 24 時)

順位	都道府県	市町村	地点名(よみ)	風速			
				(m/s)	風向	月日	時分
1	宮城県	牡鹿郡女川町	江ノ島(エノシマ)	33.6	北北東	10/16	09:49
2	千葉県	銚子市	銚子(チョウシ)	33.5	北北西	10/16	08:25
3	北海道	根室市	納沙布(ノサップ)	25.1	北東	10/16	14:56
4	東京都	八丈町	八丈島(ハチジョウジマ)	25.0	南南西	10/16	04:11
5	北海道	幌泉郡えりも町	えりも岬(エリモサキ)	24.7 @	北北東	10/16	10:12
6	北海道	根室市	根室(ネムロ)	24.5	北北西	10/16	19:00
7	東京都	神津島村	神津島(コウヅシマ)	24.4	北北西	10/16	05:35
8	岡山県	勝田郡奈義町	奈義(ナギ)	23.8	北	10/16	02:35
9	東京都	八丈町	八重見ヶ原(ヤエミガハラ)	23.6	南南西	10/16	04:28
10	千葉県	成田市	成田(ナリタ)	23.5	北北西	10/16	07:36
10	鳥取県	鳥取市	湖山(コヤマ)	23.5	北	10/16	01:54
12	東京都	三宅村	三宅島(ミヤケジマ)	23.1	北北西	10/16	06:16
13	東京都	大田区	羽田(ハネダ)	22.9	北北西	10/16	06:58
14	静岡県	熱海市	網代(アジロ)	22.8	北北東	10/16	03:21
15	愛知県	常滑市	セントレア(セントレア)	22.7	北北西	10/16	01:54
16	沖縄県	島尻郡南大東村	旧東(キウトウ)	22.6	北	10/15	00:58
17	北海道	釧路市	釧路(クシロ)	22.4	北北東	10/16	18:20
17	新潟県	佐渡市	弾崎(ハジキサキ)	22.4	北	10/16	08:47
19	東京都	大島町	大島北ノ山(オオシマキタノヤマ)	22.3	北	10/16	05:27
20	東京都	三宅村	三宅坪田(ミヤケツボタ)	21.7	北西	10/16	06:28

@ : 欠測が期間内に含まれます

最大瞬間風速の大きい方から 20 位 (10 月 14 日 00 時～10 月 16 日 24 時)

順位	都道府県	市町村	地点名(よみ)	風速			
				(m/s)	風向	月日	時分
1	千葉県	銚子市	銚子(チョウシ)	46.1	北北西	10/16	08:19
2	宮城県	牡鹿郡女川町	江ノ島(エノシマ)	45.5	北北東	10/16	09:32
3	東京都	八丈町	八丈島(ハチジョウジマ)	44.7	南南西	10/16	03:34
4	東京都	八丈町	八重見ヶ原(ヤエミガハラ)	43.2	南南西	10/16	03:16
5	東京都	神津島村	神津島(コウヅシマ)	39.1	北北西	10/16	05:52
6	千葉県	館山市	館山(タテヤマ)	38.5	北	10/16	06:50
7	北海道	幌泉郡えりも町	えりも岬(エリモサキ)	37.1 @	北北東	10/16	10:09
8	神奈川県	三浦市	三浦(ミウラ)	37.0	北	10/16	06:30
9	北海道	根室市	根室(ネムロ)	36.7	北北西	10/16	18:53
9	岡山県	勝田郡奈義町	奈義(ナギ)	36.7	北	10/16	03:13
11	東京都	三宅村	三宅島(ミヤケジマ)	36.6	北北西	10/16	05:52
12	千葉県	木更津市	木更津(キサラツ)	36.3	北北西	10/16	07:11
13	京都府	舞鶴市	舞鶴(マイヅル)	36.1	北	10/16	05:11
14	沖縄県	島尻郡北大東村	北大東(キダイトウ)	35.5	北	10/15	04:43
15	東京都	大島町	大島(オオシマ)	35.3	北	10/16	06:05
16	岩手県	大船渡市	大船渡(オオフナト)	35.0	北東	10/16	09:51
16	東京都	三宅村	三宅坪田(ミヤケツボタ)	35.0	北	10/16	06:00
18	栃木県	那須郡那須町	那須(ナス)	34.2	西北西	10/16	11:39
19	東京都	新島村	新島(ニイジマ)	34.0	北北西	10/16	05:41
20	千葉県	千葉市中央区	千葉(チバ)	33.5	北西	10/16	07:35

@ : 欠測が期間内に含まれます

最大風速が観測史上1位を更新した地点（10月14日00時～10月16日24時）

※地上気象観測値およびアメダス観測値による統計

都道府県	市町村	地点名(よみ)	最大風速				これまでの観測史上1位		
			(m/s)	風向	月日	時分	(m/s)	風向	年月日
宮城県	牡鹿郡女川町	江ノ島(エノシマ)	33.6	北北東	10/16	09:49	30	北北東	2006/10/07
福島県	石川郡玉川村	玉川(タマカワ)	17.4	北	10/16	07:29	16	西北西	2007/01/07
福島県	東白川郡塙町	東白川(ヒガシシラカワ)	16.4	北	10/16	10:13	16	北	2008/02/24
栃木県	大田原市	大田原(オオタワラ)	18.2	北西	10/16	10:01	18	西北西	1981/03/27
千葉県	成田市	成田(ナリタ)	23.5	北北西	10/16	07:36	21	南南西	2004/12/05
千葉県	市原市	牛久(ウシク)	15.0	北西	10/16	07:36	11.4	北北西	2009/05/14
神奈川	三浦市	三浦(ミウラ)	20.2	北	10/16	06:42	18.6	南	2011/09/21
長野県	塩尻市	木曾平沢(キソヒラサワ)	10.7	東北東	10/16	03:30	10.0	東北東	2012/12/01
山梨県	韮崎市	韮崎(ニラサキ)	17.2	北西	10/16	07:14	16	北北西	2008/02/24
岐阜県	加茂郡白川町	黒川(クロカワ)	8.5	東北東	10/16	07:09	8	東	2008/04/18
福井県	南条郡南越前町	今庄(イマシヨウ)	15.8	北	10/16	07:27	14.7	北	2011/05/30
岡山県	真庭市	久世(クセ)	13.8	北	10/16	03:03	12	欠測	1991/09/27

(統計期間10年以上の地点に限っています)

最大瞬間風速が観測史上1位を更新した地点（10月14日00時～10月16日24時）

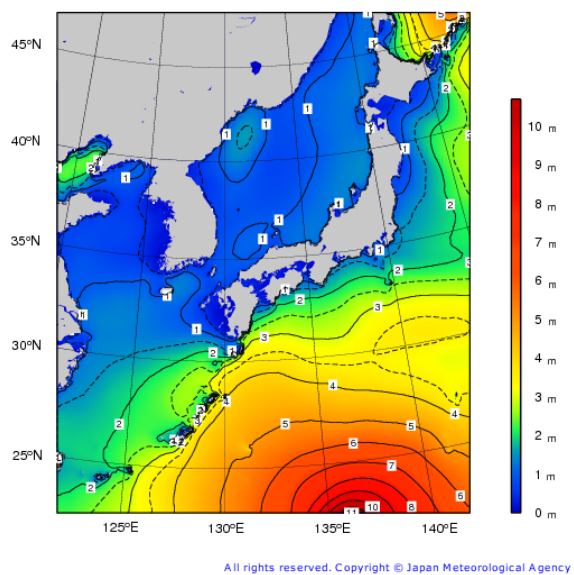
※地上気象観測値およびアメダス観測値による統計

統計期間10年以上の地点で、観測史上1位の更新はありませんでした

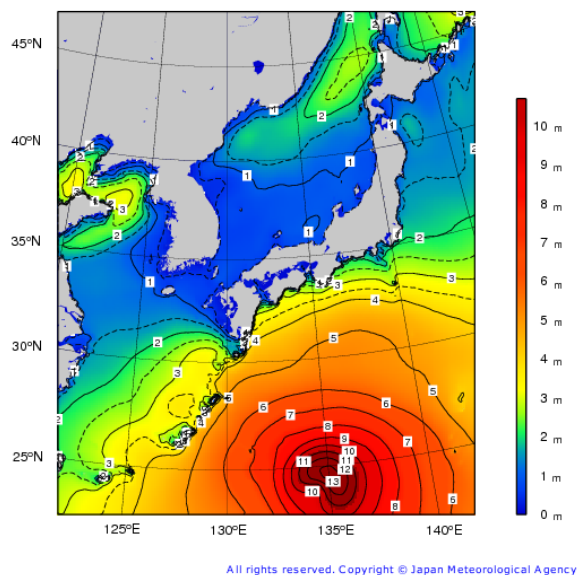
6. 波浪・高潮の状況

沿岸波浪図（10月14日～10月16日）

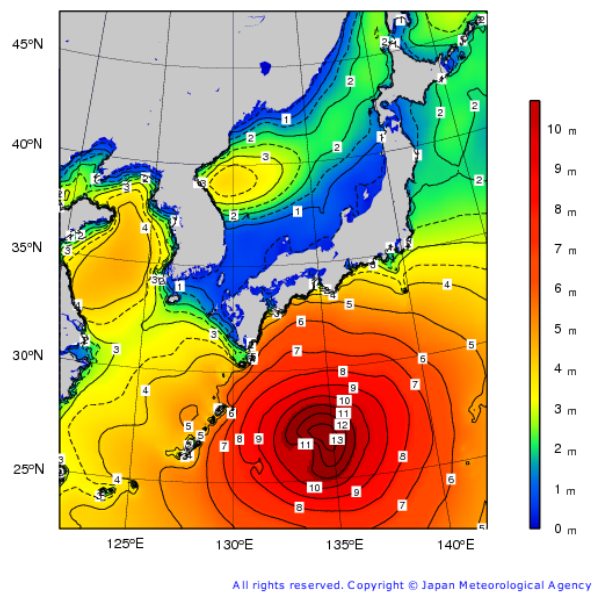
10月14日 9時



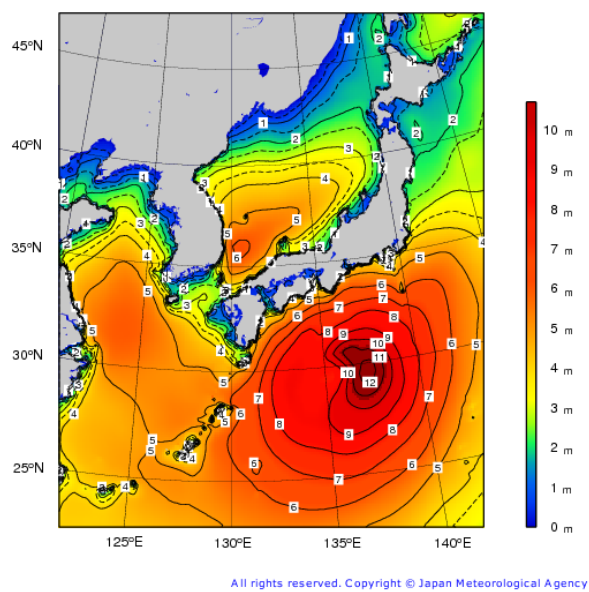
10月14日 21時



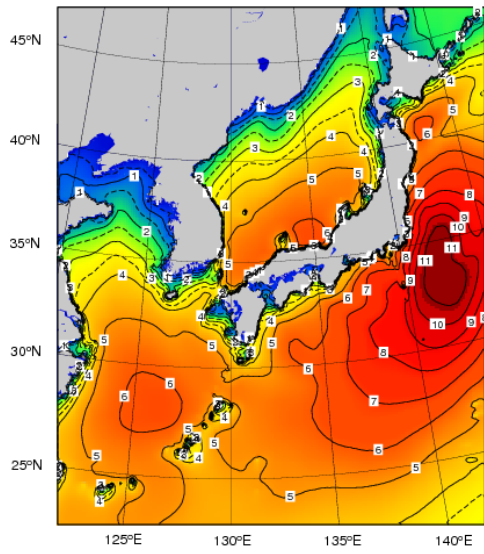
10月15日 9時



10月15日 21時

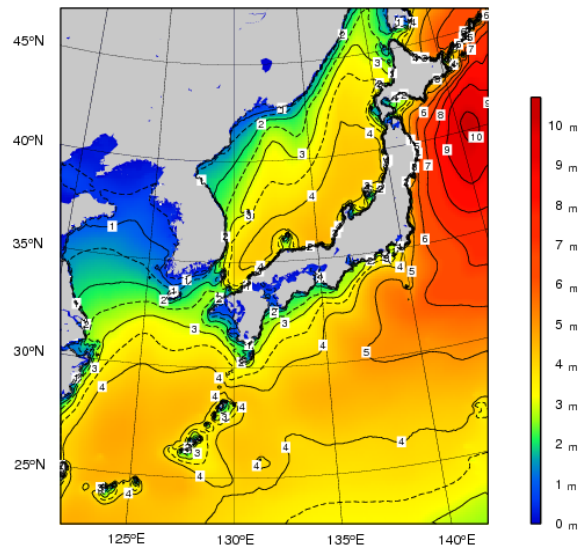


10月16日9時



All rights reserved. Copyright © Japan Meteorological Agency

10月16日21時



All rights reserved. Copyright © Japan Meteorological Agency

最大有義波高（10月14日00時～10月16日24時）

都道府県名	地点名	期間最大		
		有義波高(m)	周期(秒)	観測日時
静岡県	石廊崎	8.63	16.2	10/16 7時
京都府	経ヶ岬	7.90	11.0	10/16 6時

※有義波高とは、ある地点で連続する波を観測したとき、波高の高いほうから順に全体の1/3の個数の波を選び、これらの波高を平均したものである。

高潮観測表

平成 25 年 10 月 15 日 00 時～10 月 17 日 03 時の台風第 26 号と低気圧による最大潮位偏差および
最高潮位

最大潮位偏差 50cm 以上の地点を起時の早い順に掲載

観測地点	都道府県	最大潮位偏差(瞬間値)		最高潮位(瞬間値)	
		(センチ)	起時	標高 (センチ)	起時
南 大 東	沖 縄	64	10 月 15 日 07 時 06 分	134	10 月 15 日 16 時 09 分
奄 美	鹿 児 島	94	10 月 15 日 07 時 52 分	125	10 月 15 日 02 時 27 分
土 佐 清 水	高 知	58	10 月 15 日 18 時 19 分	123	10 月 15 日 14 時 44 分
種 子 島	鹿 児 島	88	10 月 15 日 18 時 26 分	155	10 月 15 日 16 時 14 分
油 津	宮 崎	55	10 月 15 日 19 時 19 分	134	10 月 15 日 16 時 24 分
室 戸 岬	高 知	57	10 月 16 日 01 時 13 分	139	10 月 16 日 03 時 30 分
串 本	和 歌 山	68	10 月 16 日 02 時 20 分	144	10 月 16 日 02 時 20 分
御 前 崎	静 岡	71	10 月 16 日 03 時 37 分	126	10 月 16 日 03 時 37 分
浦 神	和 歌 山	70	10 月 16 日 03 時 48 分	139	10 月 16 日 03 時 48 分
御 坊	和 歌 山	110	10 月 16 日 04 時 10 分	187	10 月 16 日 04 時 10 分
岡 田	東 京	70	10 月 16 日 04 時 46 分	91	10 月 16 日 03 時 43 分
熊 野	三 重	117	10 月 16 日 05 時 10 分	165	10 月 16 日 04 時 42 分
三宅島(坪田)	東 京	195	10 月 16 日 05 時 35 分	189	10 月 16 日 05 時 09 分
石 廊 崎	静 岡	137	10 月 16 日 05 時 58 分	149	10 月 16 日 05 時 58 分
舞 阪	静 岡	101	10 月 16 日 07 時 04 分	128	10 月 16 日 05 時 02 分
赤 羽 根	愛 知	88	10 月 16 日 07 時 39 分	131	10 月 16 日 03 時 09 分
布 良	千 葉	129	10 月 16 日 07 時 44 分	113	10 月 16 日 06 時 09 分
銚子漁港	千 葉	98	10 月 16 日 08 時 23 分	100	10 月 16 日 13 時 38 分
能 登	石 川	64	10 月 16 日 09 時 00 分	98	10 月 16 日 14 時 00 分
大洗(臨時)	茨 城	113	10 月 16 日 10 時 04 分	134	10 月 16 日 13 時 28 分
鮎 川	宮 城	55	10 月 16 日 10 時 55 分	102	10 月 16 日 14 時 29 分
小 名 浜	福 島	70	10 月 16 日 11 時 41 分	93	10 月 16 日 12 時 44 分
宮古(臨時)	岩 手	98	10 月 16 日 12 時 56 分	144	10 月 16 日 12 時 56 分
花 咲	北 海 道	72	10 月 16 日 15 時 11 分	79	10 月 17 日 01 時 38 分
大 船 渡	岩 手	57	10 月 16 日 16 時 31 分	96	10 月 16 日 12 時 30 分
釧 路	北 海 道	63	10 月 17 日 02 時 08 分	89	10 月 17 日 02 時 08 分

(注)： 標高の基準は、TP（東京湾平均海面）または国土地理院の高さの基準

潮位偏差は推算潮位（天文潮位）からの偏差

値は平成 25 年 10 月 18 日 09 時時点の速報値である

7. その他

注意事項

この資料は、気象庁で観測したデータによるものです。一部を除き平成 25 年 10 月 18 日 09 時現在のデータを用いています。

各気象台作成資料へのリンク（10 月 18 日 18 時現在）

（札幌管区気象台管内）

札幌管区気象台 <http://www.jma-net.go.jp/sapporo/saigai/pdf/KishoH251016-1017.pdf>
網走地方気象台 http://www.jma-net.go.jp/abashiri/saigai/sokuhou_20131018.pdf
釧路地方気象台 <http://www.jma-net.go.jp/kushiro/data/topix/20131018osirase.pdf>
帯広測候所 <http://www.jma-net.go.jp/obihiro/sokuhou/2013/20131018.pdf>

（仙台管区気象台管内）

仙台管区気象台 <http://www.jma-net.go.jp/sendai/yohou/saigaijisokuhou/T1326miyagi.pdf>
（東北版）<http://www.jma-net.go.jp/sendai/yohou/saigaijisokuhou/T1326tohoku.pdf>
盛岡地方気象台 <http://www.jma-net.go.jp/morioka/saigaidata/saigaisiryoul3-4iwate.pdf>
福島地方気象台 http://www.jma-net.go.jp/fukushima/saigai/saigai_topics/saigaiji20131015-16.pdf

（東京管区気象台管内）

東京管区気象台 http://www.jma-net.go.jp/tokyo/sub_index/bosai/disaster/ty1326/ty1326_tokyo.pdf
（関東甲信版）http://www.jma-net.go.jp/tokyo/sub_index/bosai/disaster/ty1326/ty1326_kanku.pdf
水戸地方気象台 http://www.jma-net.go.jp/tokyo/sub_index/bosai/disaster/ty1326/ty1326_mito.pdf
宇都宮地方気象台 http://www.jma-net.go.jp/tokyo/sub_index/bosai/disaster/ty1326/ty1326_utsunomiya.pdf
前橋地方気象台 http://www.jma-net.go.jp/tokyo/sub_index/bosai/disaster/ty1326/ty1326_maebashi.pdf
熊谷地方気象台 http://www.jma-net.go.jp/tokyo/sub_index/bosai/disaster/ty1326/ty1326_kumagaya.pdf
銚子地方気象台 http://www.jma-net.go.jp/tokyo/sub_index/bosai/disaster/ty1326/ty1326_choshi.pdf
横浜地方気象台 http://www.jma-net.go.jp/tokyo/sub_index/bosai/disaster/ty1326/ty1326_yokohama.pdf
甲府地方気象台 http://www.jma-net.go.jp/tokyo/sub_index/bosai/disaster/ty1326/ty1326_kofu.pdf
岐阜地方気象台 http://www.jma-net.go.jp/tokyo/sub_index/bosai/disaster/ty1326/ty1326_gifu.pdf
静岡地方気象台 http://www.jma-net.go.jp/tokyo/sub_index/bosai/disaster/ty1326/ty1326_shizuoka.pdf
名古屋地方気象台 http://www.jma-net.go.jp/tokyo/sub_index/bosai/disaster/ty1326/ty1326_nagoya.pdf

（大阪管区気象台管内）

大阪管区気象台（近畿・中国・四国版）
<http://www.jma-net.go.jp/osaka/kikou/saigai/pdf/sokuhou/20131017.pdf>

この資料に関する問い合わせ先：気象庁観測部計画課情報管理室
電話 03-3212-8341（内線 4154, 4157）