

平成25年台風第26号から変わった低気圧に関する網走・北見・紋別地方



# 気象速報

平成25年10月18日  
網走地方気象台

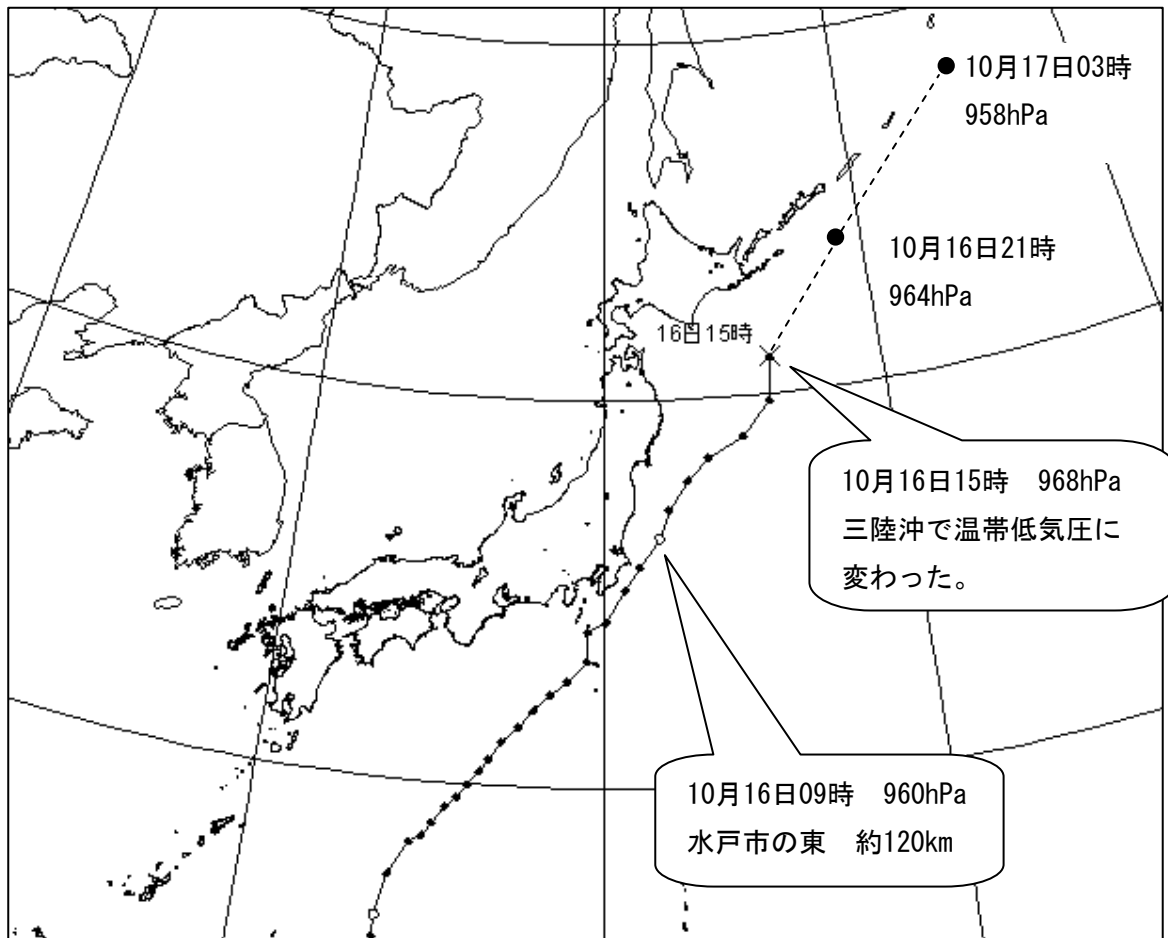
## 1 気象概況

台風第26号は、本州の南海上を北東に進み、15時には三陸沖で温帯低気圧に変わった。その後、速度を速めながら北海道に接近し、再び発達しながら17日未明にかけて千島近海まで進んだ。

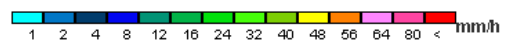
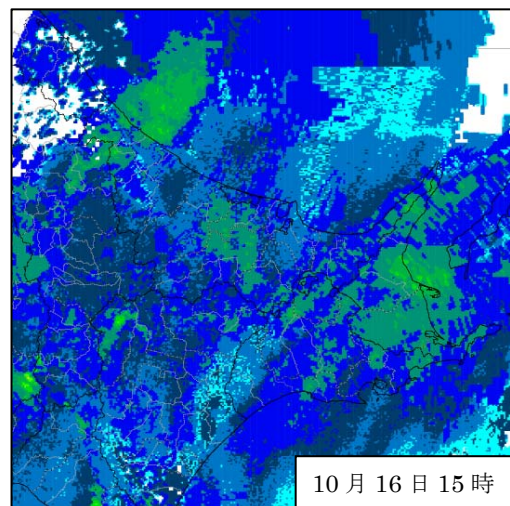
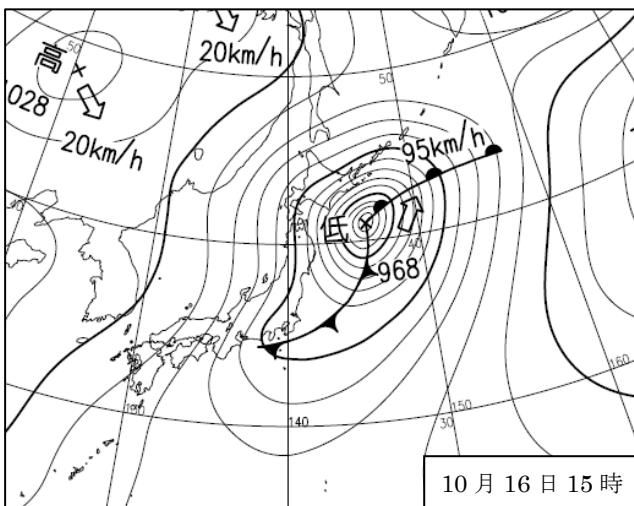
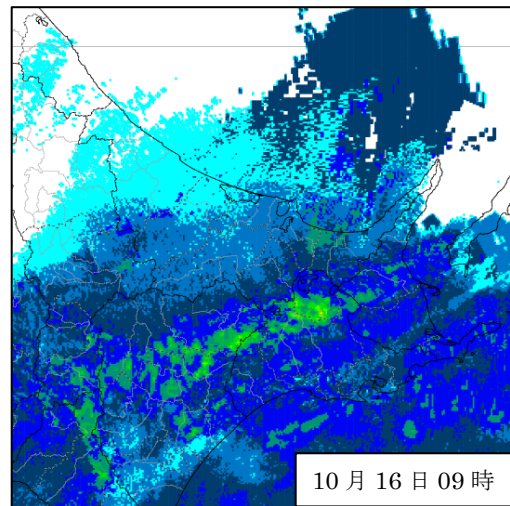
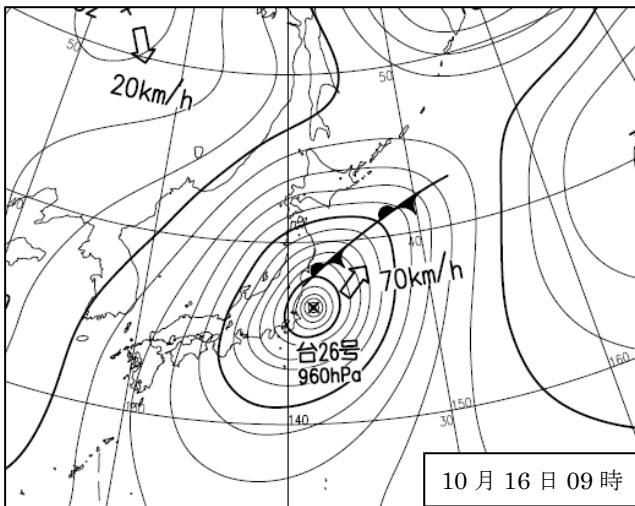
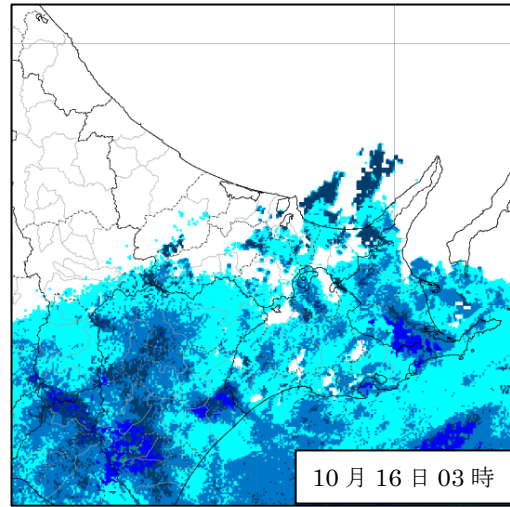
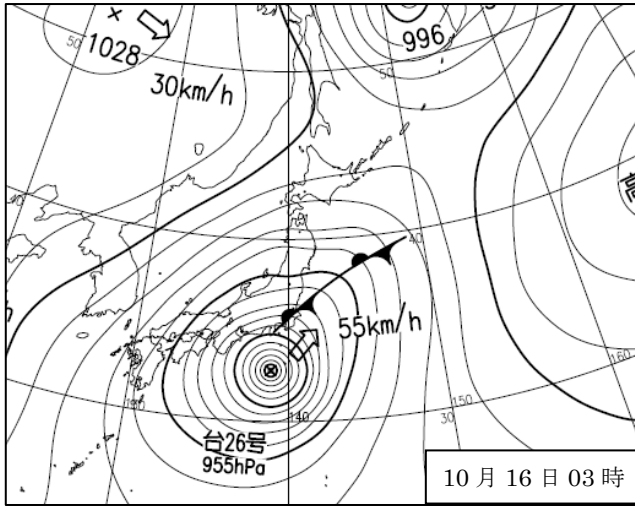
網走・北見・紋別地方では、海上海岸を中心に北の風が強まり、海は大しけとなった。また、16日03時から17日06時までの降水量が多いところで約100ミリの大雨となった。

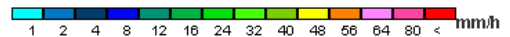
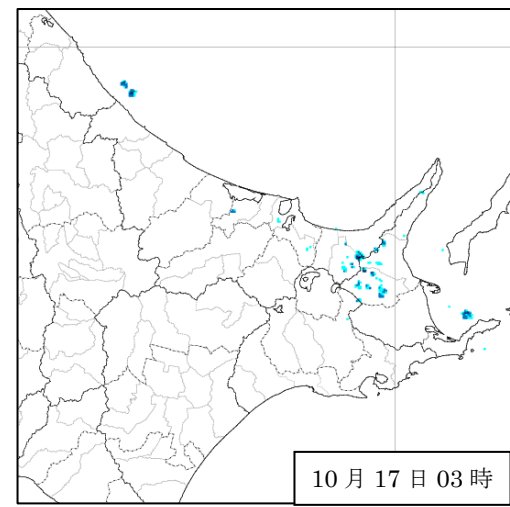
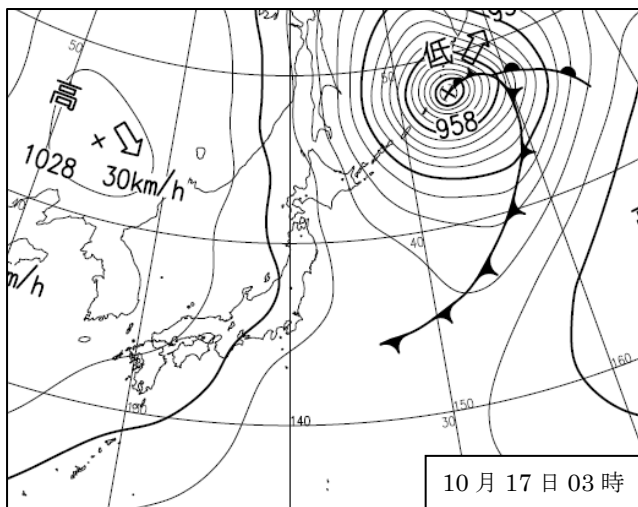
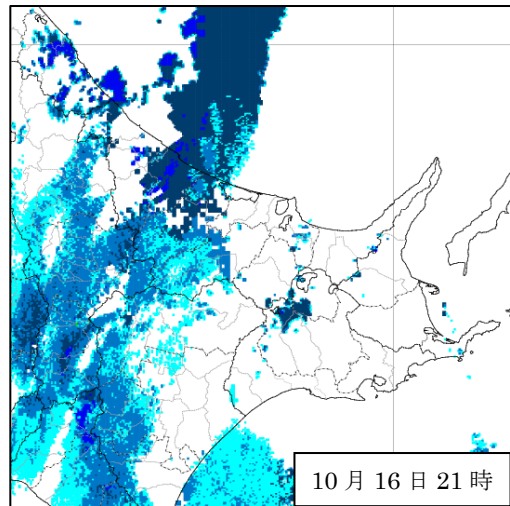
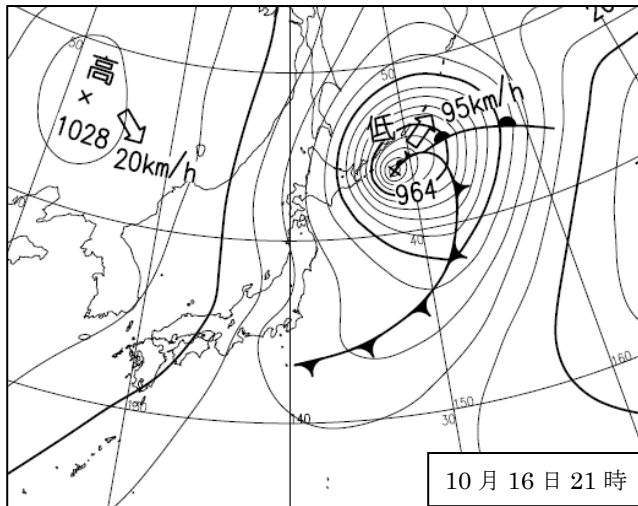
日中も気温が上がらず、峠や山沿いを中心に積雪状態となったところがあり、白滝では30センチの大雪となった。

## 2 台風経路図（速報値とその後の低気圧経路）

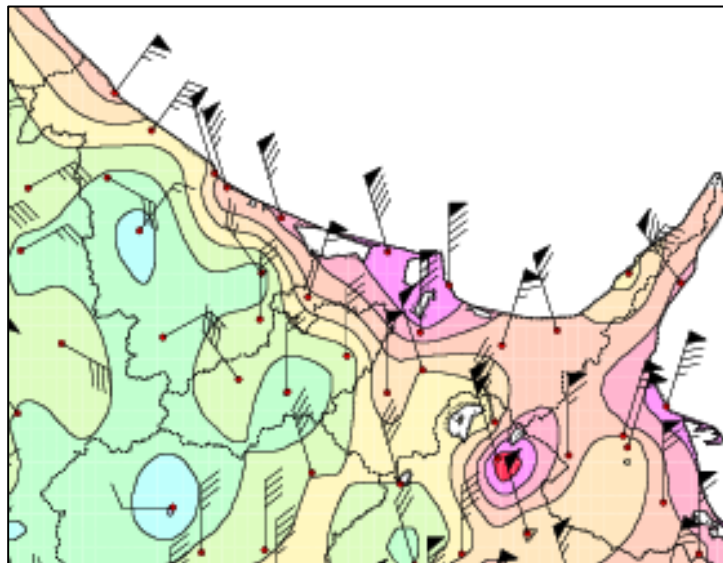


3 地上天気図と気象レーダー画像（降水強度）（16日03時～17日03時の6時間毎）





#### 4 最大風速 (10月16日06時から17日06時まで)

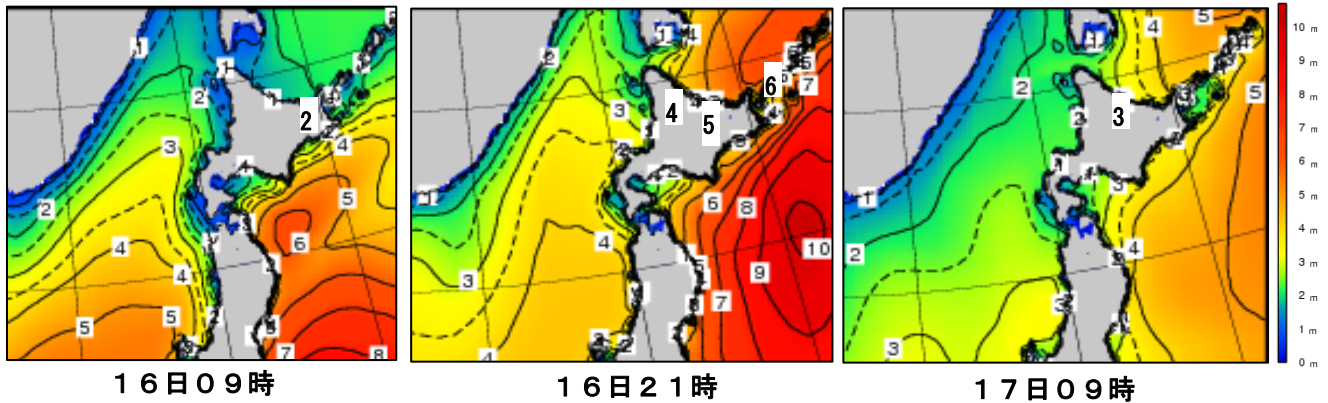


順位	地点名	風向(16方位)	最大風速(m/s)	起時(JST)
1	常呂	北北西	17.5	10/16 21:52
2	網走	北	17.3	10/16 18:06
3	女満別	北	16.0	10/16 18:06
4	湧別	北北西	15.0	10/16 20:46
5	紋別(小向)	北北西	14.6	10/16 22:31
6	雄武	北東	13.4	10/16 16:16
7	斜里	北北西	13.1	10/16 22:04
8	小清水	北北東	13.0	10/16 15:34
9	佐呂間	北北東	11.6	10/16 15:19
10	津別	北	11.4	10/16 15:16
11	紋別	北北西	10.8	10/16 20:47
12	美幌	北北西	9.6	10/16 19:52
13	宇登呂	北東	9.1	10/16 15:14
14	興部	北東	9.0	10/16 14:43
15	留辺蘂	北西	7.8	10/16 20:40
16	生田原	北	7.2	10/16 18:14
17	北見	北	6.9	10/16 16:46
18	西興部	東南東	5.6	10/16 11:52
19	遠軽	北西	4.8	10/16 22:51
20	白滝	東北東	* 4.2]	10/16 14:06
21	境野	北	3.8	10/16 17:49
22	滝上	北東	3.1	10/16 16:37

※白滝は点検休止による欠測期間あり。

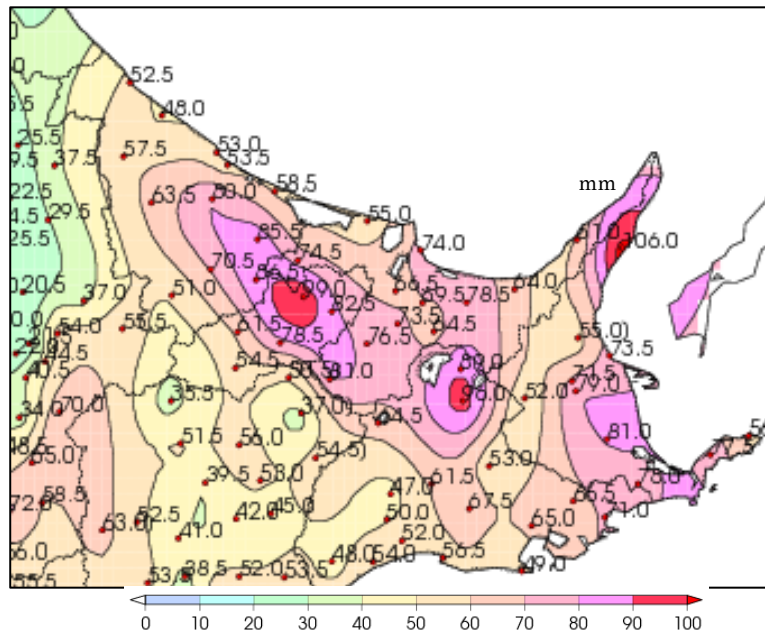


## 5 沿岸波浪実況図



- ・波の高さを等波高線で示しています。
  - ・等波高線は、1メートル毎の実線と0.5メートル毎の破線（4メートル未満の領域のみ）を表示しています。
  - ・波の高さは「有義波高」で示しています。
  - ・実際の波には、有義波よりも高い波が含まれているので注意が必要です。
  - ・「有義波高」の解説は次のURLで確認することができます。
- <http://www.data.kishou.go.jp/kaiyou/db/wave/comment/term/yuugi.html>

## 6 降水量合計（10月16日03時から17日06時まで）



順位	地点名	降水量合計(mm)
1	仁頃山	99.0
2	生田原	86.5
3	遠軽	85.5
4	北見	82.5
5	津別二又	81.0
6	上瀬別	80.0
7	小清水	78.5
8	境野	78.5
9	津別	76.5
10	佐呂間	74.5
11	網走	74.0
12	美幌	73.5
13	丸瀬布	70.5
14	東藻琴	69.5
15	女満別	66.5
16	山園	64.5
17	斜里	64.0
18	滝上	63.5
19	留辺蘂	61.5
20	宇登呂	61.0
21	漢別	58.5
22	西興部	57.5
23	常呂	55.0
24	置戸常元	54.5
25	紋別小向	53.5
26	紋別	53.0
27	雄武	52.5
28	白滝	51.0
29	興部	48.0

7 1時間毎の降雪量 (10月16日10時から17日01時まで)

地点名	16日												17日				降雪量合計
	10	11	12	13	14	15	16	17	18	19	20	21	22	23	24	1	
留辺蘂		1	2	2		1										1	7cm)
滝上									2								2cm)
白滝		3	3	3	2	4	3	3	3	3			1				28cm)

8 極値更新 (10月の極値を更新したもの: 速報値)

(1) 日最大風速

観測所名	更新した値 (m/s・日時)		これまでの値 (m/s・年月日)		統計開始年月			
津別	北	11.4	16日	15時16分	南西	10.6	2013.10.12	1988.10

(2) 日最大瞬間風速

観測所名	更新した値 (m/s・日時)		これまでの値 (m/s・年月日)		統計開始年月			
湧別	北北西	21.4	16日	23時09分	北	21.2	2010.10.26	2009.10
佐呂間	北北西	19.5	16日	20時59分	西南西	18.8	2013.10.12	2008.10
小清水	北北西	23.7	16日	19時50分	南南東	23.3	2008.10.24	2008.10

※以上の3地点は統計期間が10年未満となっています。

(3) 降雪の深さ日合計

観測所名	更新した値 (cm・月日)		これまでの値 (cm・年月日)		統計開始年月
白滝	28)	10月16日	16	2010.10.26	1995.10
留辺蘂	6)	10月16日	4	1999.10.17	1984.10

) : 統計を行う対象資料が許容範囲で欠けていますが、上位の統計を用いる際は一部の例外を除いて正常値(資料が欠けていない)と同等に扱います(準正常値)。必要な資料数は、要素または現象、統計方法により若干異なりますが、全体数の80%を基準とします。



◎府県気象情報

発表時刻	情報名
2013/10/15 11:57	平成25年台風第26号に関する網走・北見・紋別地方気象情報 第1号
2013/10/15 16:57	平成25年台風第26号に関する網走・北見・紋別地方気象情報 第2号
2013/10/16 6:25	平成25年台風第26号に関する網走・北見・紋別地方気象情報 第3号
2013/10/16 11:47	平成25年台風第26号に関する網走・北見・紋別地方気象情報 第4号
2013/10/16 17:14	平成25年台風第26号に関する網走・北見・紋別地方気象情報 第5号
2013/10/16 22:35	高波に関する網走・北見・紋別地方気象情報 第1号

◎指定河川洪水予報

・美幌川

発表時刻	情報名
2013/10/16 18:50	美幌川はん濫注意情報 第1号
2013/10/17 0:10	美幌川はん濫注意情報解除 第2号

10 被害状況（オホーツク総合振興局調べ 10月16日21時現在）

災害対策本部設置：なし

人的・住家・非住家・農業被害：なし

倒木被害：北見市、斜里町

通行止め：国道2路線2区間

道道22路線25区間

市町村道 網走市1路線

鉄道被害：石北本線 特急列車全面運休

釧網線 全面運休

バス被害：郊外線運休または一部運休、都市間バス一部運休

航空被害：女満別空港16日発着便5便欠航、紋別空港16日発着便2便欠航

電力被害：北見市 80戸

置戸町 1527戸

遠軽町 17戸

滝上町 145戸

小清水町 52戸

避難勧告・指示等：

置戸町 自主避難所を4か所に設置 自主避難者3名

教育関係：下校時間繰り上げ 小学校67、中学校38、高校17、特別支援学校2

この『気象速報』は網走地方気象台ホームページにも掲載していますので、こちらでもご利用ください。 <http://www.jma-net.go.jp/abashiri/>

※データは速報値のため後日修正する場合があります。

問合せ先：網走地方気象台 電話 0152-43-4348