

# 平成25年台風第26号に関する 山梨県気象速報

## 目次

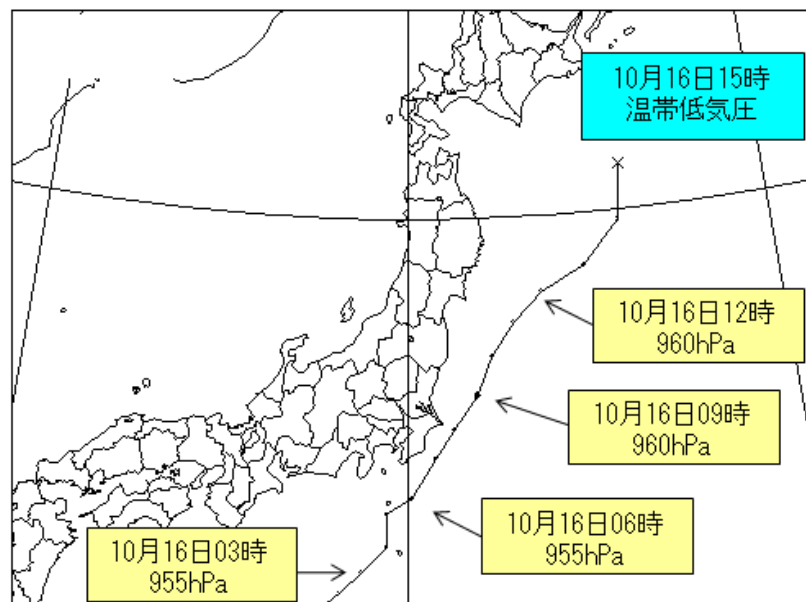
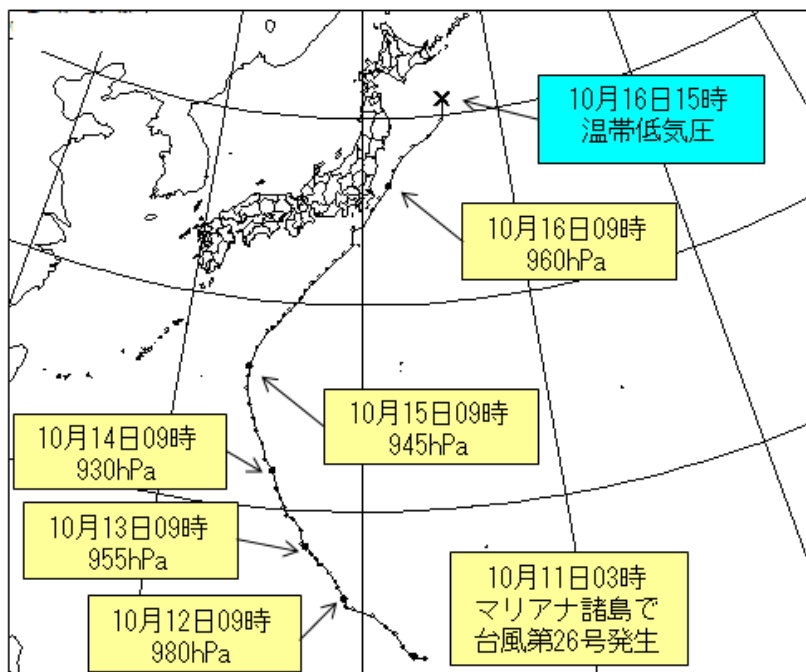
- 1 気象の状況
  - (1) 台風の状況
    - ・台風経路図、地上天気図、気象衛星赤外画像
  - (2) 降水の状況
    - ・降水分布
    - ・レーダーエコー合成図
    - ・降水量表
  - (3) アメダスの降水量推移
    - ・主な地点の降水量時系列
  - (4) 風の状況
    - ・最大風速・風向と最大瞬間風速・風向
  - (5) 極値更新状況
- 2 主な被害等の状況
- 3 気象台の執った措置
  - (1) 警報・注意報の発表状況
  - (2) 府県気象情報等の発表状況
  - (3) 部外機関への説明会等

平成25年10月17日  
甲府地方気象台

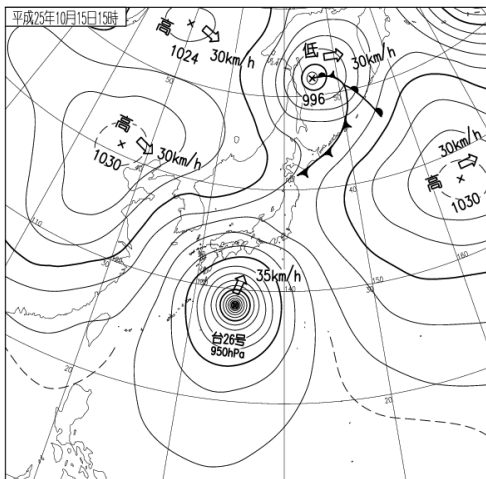
# 1 気象の状況

## (1) 台風の状況

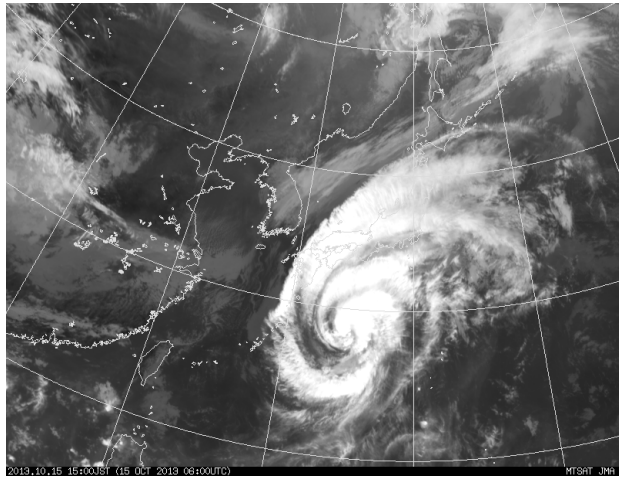
10月11日03時にマリアナ諸島で発生した台風第26号は、日本の南海上を北西に進みながら14日03時に沖の鳥島近海で非常に強い勢力となった。15日午前には南大東島の東の海上で次第に進路を北東に変え、16日未明から朝にかけて強い勢力を維持しながら伊豆諸島や関東地方に最接近した。その後、三陸沖へ達し16日15時に温帯低気圧に変わった。



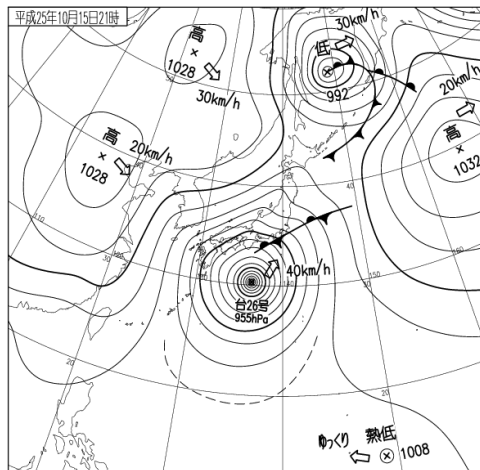
台風第26号の経路図(日時、気圧)



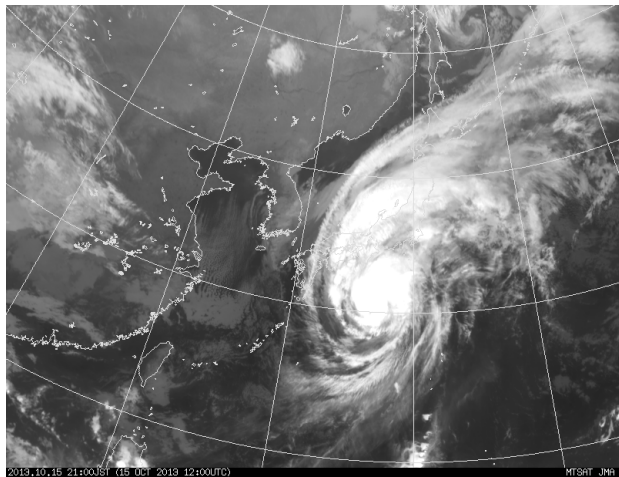
地上天気図 (10月15日15時)



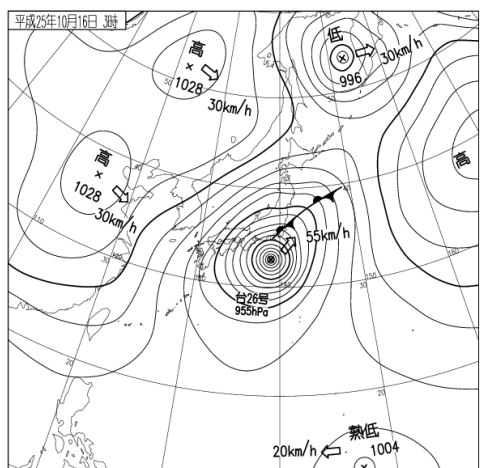
気象衛星赤外面像 (10月15日15時)



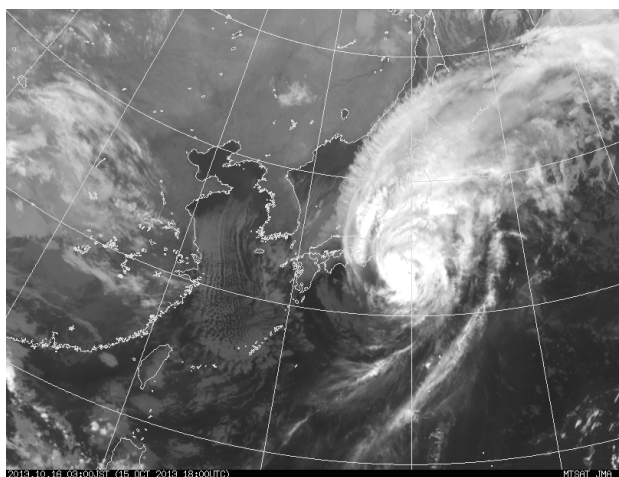
地上天気図 (10月15日21時)



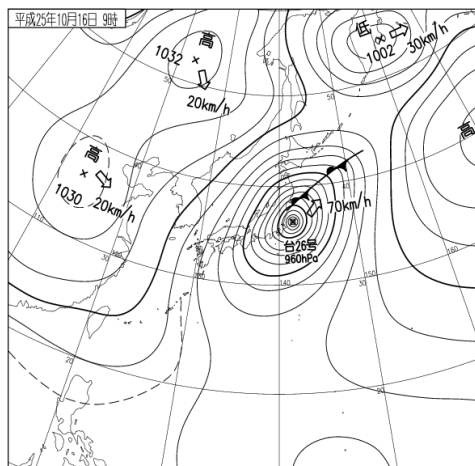
気象衛星赤外面像 (10月15日21時)



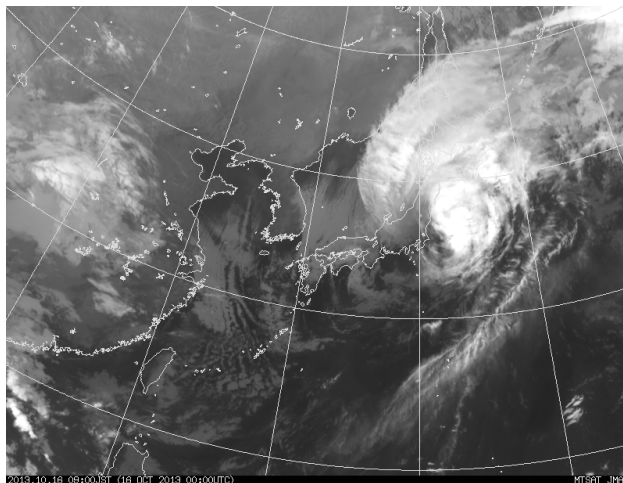
地上天気図 (10月16日03時)



気象衛星赤外面像 (10月16日03時)



地上天気図 (10月16日09時)

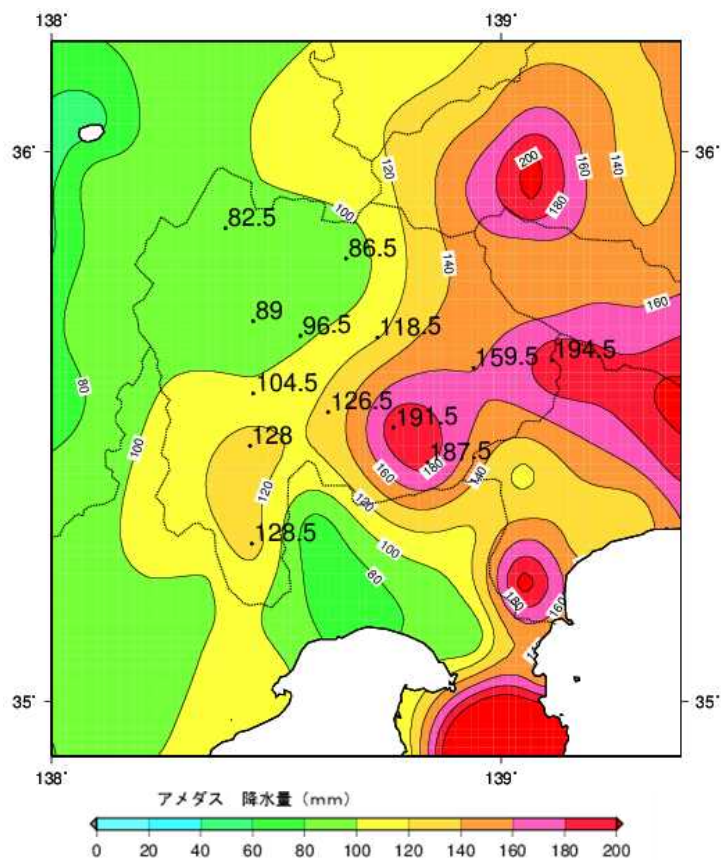


気象衛星赤外面像 (10月16日09時)

## (2) 降水の状況

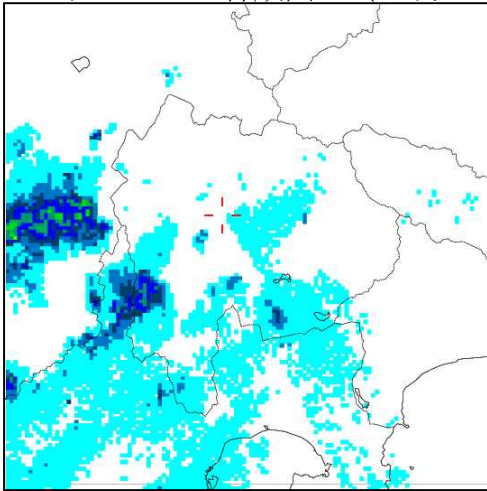
### ・ 降水分布

台風第26号の影響で、山梨県では10月15日06時～10月16日10時までの総降水量は東部・富士五湖を中心に150ミリを超え、特に上野原で194.5ミリ、河口湖で191.5ミリを観測するなど大雨となった。また、1時間降水量は山中湖村山中で26.5ミリ(16日04時15分)、大月で24.5ミリ(16日04時34分)を観測した。

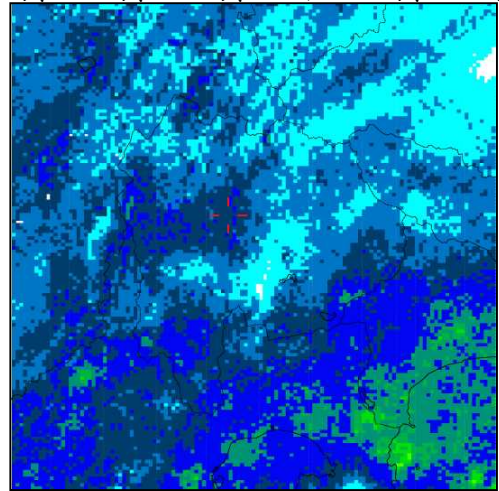




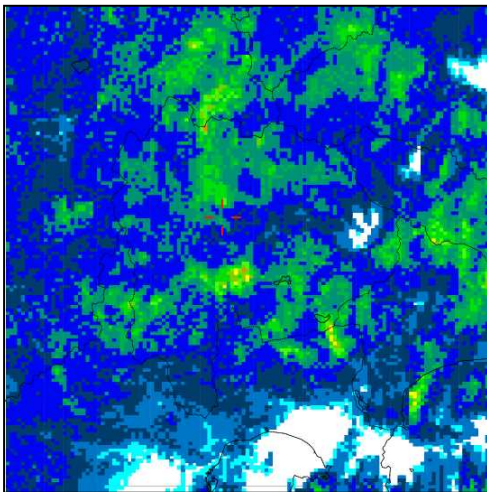
・レーダーエコー合成図 (10月15日09時、15時、21時、16日03時、09時)



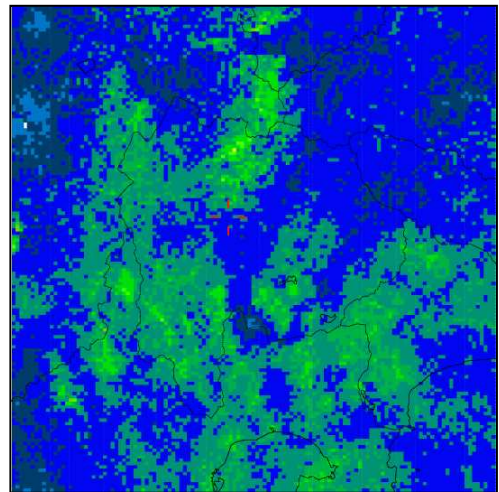
10月15日09時



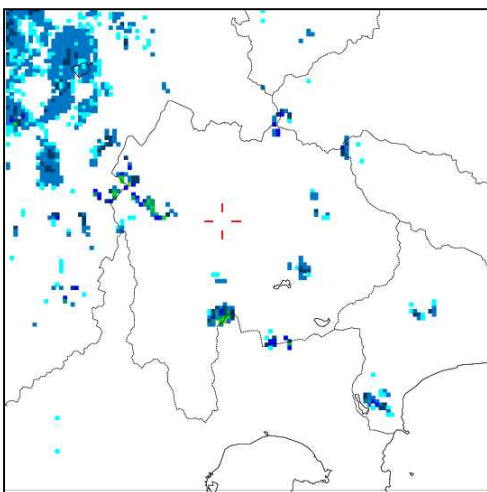
10月15日15時



10月15日21時

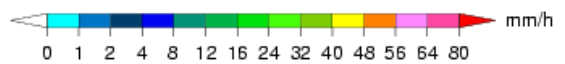


10月16日03時



10月16日09時

---: 甲府地方気象台の位置



レーダーエコー強度 (mm/h)



(4) 風の状況

最大風速・風向と最大瞬間風速・風向 (10月15日06時～9月16日17時まで)

観測所名	最大風速(m/s)			最大瞬間風速(m/s)		
	風速	風向	日時分	風速	風向	日時分
大泉	10.0	西	16日10時06分	20.6	西北西	16日06時28分
韮崎	17.2	北西	16日07時14分	30.7	西北西	16日08時06分
甲府	15.0	北西	16日08時15分	24.3	北西	16日08時08分
勝沼	8.7	西	16日10時42分	17.5	西南西	16日10時23分
大月	6.4	南南西	16日08時31分	12.7	南南西	16日09時06分
古閑	5.5	南西	16日13時04分	15.4	南西	16日12時59分
切石	10.8	北東	16日08時27分	17.7	北東	16日08時18分
河口湖	14.4	北西	16日09時11分	29.6	北西	16日08時49分
山中	7.3	北西	16日08時10分	16.4	北西	16日09時19分
南部	7.9	西北西	16日07時55分	17.8	北北西	16日06時25分

(5) 極値更新状況

- ・ 気象官署  
10月の極値更新 なし

- ・ アメダス  
10月の極値更新

観測所名	要素名	更新値			従来値		統計開始年月
		値	更新月日	時分	値	従来年月日	
大泉	日最大瞬間風向・風速	西北西 20.6m/s	10月16日	06:28	西 16.6m/s	2013年10月12日	2009年10月
韮崎	日最大風向・風速	北西 17.2m/s	10月16日	07:14	北西 11.2m/s	2010年10月26日	1978年10月
韮崎	日最大瞬間風向・風速	西北西 30.7m/s	10月16日	08:06	北北西 18.1m/s	2011年10月25日	2008年10月
勝沼	日最大1時間降水量	18.0mm	10月16日	04:36	18mm	2007年10月27日	1976年10月
富士川	日降水量	63.5mm	10月15日		11.5mm	2013年10月1日	2013年10月
富士川	日最大1時間降水量	12.0mm	10月16日	03:01	11.5mm	2013年10月15日	2013年10月
富士川	日最大10分間降水量	3.0mm	10月15日	20:54	1.0mm	2013年10月1日	2013年10月
山中	日最大瞬間風向・風速	北西 16.4m/s	10月16日	09:19	東南東 15.9m/s	2009年10月8日	2009年10月

※富士川は本年3月14日から運用を開始しており、統計期間が短いため極値が更新され易くなっています。

## 2 主な被害等の状況

(平成 25 年 10 月 16 日 11 時 00 分現在、山梨県防災危機管理課調べ)

- 人的被害： 2 名  
強風で飛んだ看板が当たり病院へ搬送される  
バイクが強風で転倒し病院へ搬送される
- 住家損傷： 韮崎市 1 件
- 土砂災害： 上野原市内において一部土砂が崩落 (2~3 立方メートル)
  
- 道路(通行止め・速度規制)  
(高速道路)： 中央道、東富士五湖道路、中部横断道 50km/h 規制  
(国道)： 4 路線 7 箇所  
(県道)： 31 路線 40 箇所  
(市町村道)： 1 市町村 2 箇所
  
- 鉄道  
(JR 東日本) 中央線、特急 21 本運休  
高尾~大月間で上下線、運転見合わせ  
小淵沢~中込間上下線、一部列車運休  
(JR 東海) 身延線、特急 9 本運休  
西富士宮~鵜沢口間で運転見合わせ  
(富士急行) 富士急行線、特急等 6 本運休
- 高速バス (運休があった路線)  
(山梨交通) 甲府~新宿、上諏訪~新宿、岡谷~新宿、竜王・甲府~静岡  
(富士急行) 津田沼、大宮、渋川、高崎便、新宿~河口湖、東京線
- 停電  
南アルプス市約 600 軒、韮崎市約 200 軒、北杜市約 700 軒
  
- 学校  
(始業遅延) 小学校 131 校、中学校 68 校、高校 (全日) 31 校、高校 (定時) 8 校、特別支援 2 校  
(休校) 小学校 50 校、中学校 19 校、特別支援 6 校
  
- 避難の状況 (自主避難)  
上野原市 2 世帯 3 名、南部町 5 世帯 6 名
  
- その他  
韮崎市、甲斐市等で倒木あり



### 3 気象台の執った措置

#### (1) 警報・注意報の発表状況 (10月15日17時30分～10月16日22時08分)

発表時刻	警報・注意報	甲府市	富士吉田市	都留市	山梨市	大月市	韭崎町	南アルプス市	北杜市	甲斐市	笛吹市	上野原市	甲州市	中央市	市川三郷町	早川町	身延町	南都町	富士川町	昭和町	道志村	西桂町	忍野村	山中湖村	鳴沢村	富士河口湖町	小菅村	丹波山村
		2013/10/15 17:30	大雨注意報 雷注意報 強風注意報 洪水注意報	●	●	●	●	●	●	●	●	●	●	●	●	●	●	●	●	●	●	●	●	●	●	●	●	●
2013/10/15 19:53	大雨警報 洪水警報 大雨注意報 雷注意報 強風注意報 洪水注意報	浸	浸	浸	浸						浸	浸				浸	浸				浸	浸	浸	浸	浸	浸	浸	
2013/10/15 21:18	大雨警報 洪水警報 暴風警報 大雨注意報 雷注意報 洪水注意報	浸	浸	浸	浸						浸	浸				浸	浸				浸	浸	浸	浸	浸	浸	浸	
2013/10/16 5:15	大雨警報 洪水警報 暴風警報 大雨注意報 雷注意報 洪水注意報	浸	土浸	土浸	土浸						浸	土浸				土浸	浸			土	浸	土浸	土浸	土浸	土浸	土浸	土浸	
2013/10/16 8:18	大雨警報 洪水警報 暴風警報 大雨注意報 雷注意報 洪水注意報	解	解	解	解	解					解	解				解	解			解	解	解	解	解	解	解	解	
2013/10/16 10:52	大雨注意報 強風注意報 洪水注意報	▼	▼	▼	▼	▼	▼	▼	▼	▼	▼	▼	▼	▼	▼	▼	▼	▼	▼	▼	▼	▼	▼	▼	▼	▼	▼	
2013/10/16 22:08	強風注意報	解	解	解	解	解	解	解	解	解	解	解	解	解	解	解	解	解	解	解	解	解	解	解	解	解	解	

記号の説明 ●：発表 ▼：警報から注意報 ○：継続 解：解除  
 浸：浸水害 土：土砂災害 土浸：土砂災害、浸水害 斜体字：発表

#### (2) 府県気象情報等の発表状況

○山梨県気象情報 (甲府地方気象台発表)

発表日時	情報の種類
平成25年10月14日17時11分	平成25年台風第26号に関する山梨県気象情報第1号
平成25年10月15日06時32分	平成25年台風第26号に関する山梨県気象情報第2号
平成25年10月15日17時27分	山梨県気象情報第3号 (図)
平成25年10月15日17時48分	平成25年台風第26号に関する山梨県気象情報第4号
平成25年10月15日23時14分	平成25年台風第26号に関する山梨県気象情報第5号
平成25年10月16日05時25分	平成25年台風第26号に関する山梨県気象情報第6号
平成25年10月16日11時35分	平成25年台風第26号に関する山梨県気象情報第7号

(3) 部外機関への説明会等

- ・10月15日11時00分から防災情報山梨県連絡会会員向けに台風説明会を実施  
(開催場所：甲府地方気象台防災連絡室)

注：この資料は速報としてまとめた暫定値です。台風の経路や観測実況等については事後の調査で修正される場合があります。

本件お問い合わせ先  
甲府地方気象台  
電話：055-222-9101