

平成25年 台風第26号に関する 茨城県気象速報

目 次

- 1 概要
- 2 気象の状況
- 3 警報・注意報、気象情報等の発表状況
- 4 被害の状況
- 5 水戸地方気象台が執った措置
- 6 参考資料

平成25年10月17日

注) この資料は、速報として取り急ぎまとめたもので後日内容の一部訂正や追加をすることがあります。

水戸地方気象台

1 概要

(1) この資料について

台風第26号は日本の南海上を北上し、10月16日に房総半島沖を北東に進んで三陸沖に達した。

茨城県では、10月15日夜から16日にかけて大雨、暴風、高波の影響を受け、けが人11名、住家全壊3件、半壊1件、一部損壊29件、床上浸水71件、床下浸水304件、崖くずれ292箇所、その他停電や鉄道などの交通機関にも大きな影響があったことから、このときの気象状況をとりとまとめる目的で本資料を作成した。

本資料の内容は10月17日現在である。

(2) 天気概況

10月11日03時にマリアナ諸島で発生した台風第26号は、発達しながら日本の南海上を北西に進み、15日朝には次第に北から北東へと向きを変えた。

この台風は、16日06時には三宅島の東約60キロの海上に達し、その後房総半島沖を北東に進んで、16日09時には暴風域を持ったまま水戸市の東約120キロの海上に達し、16日15時には三陸沖で温帯低気圧となった。茨城県への最接近は、16日朝であった。

この台風の接近・通過に伴い、茨城県では15日昼過ぎから雨が降り始め、16日昼前にかけて県南地域や鹿行地域を中心に非常に激しい雨となり、鹿嶋地域気象観測所では16日05時54分までの1時間に62.5mmを、鉾田地域気象観測所では16日06時27分までの1時間に53.5mmを観測した。

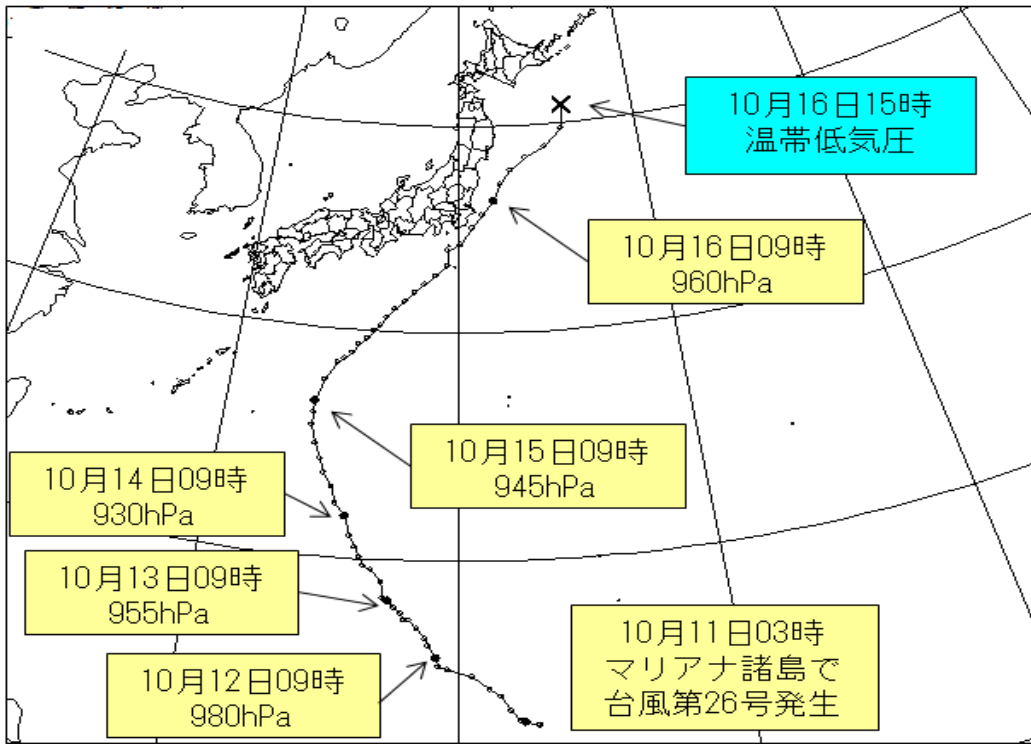
また、降り始めからの総降水量は鹿嶋地域気象観測所で362.5mm、鉾田地域気象観測所で317.0mmとなるなど、県内各地で大雨となった。

16日未明からは風も強まり、北茨城地域気象観測所では10時56分に西北西32.2m/sの最大瞬間風速を観測するなど、県内各地で軒並み20m/sを超える最大瞬間風速を観測した。

この台風の接近に伴い、茨城県の海上では波の高さが10mを超える猛烈なしけとなった。

2 気象の状況

平成25年 台風第26号
台風経路図

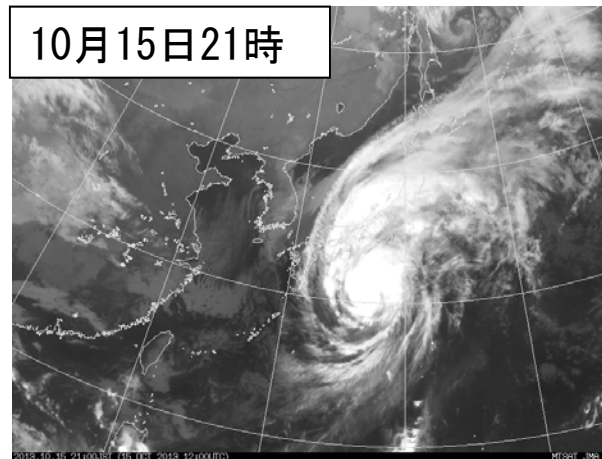
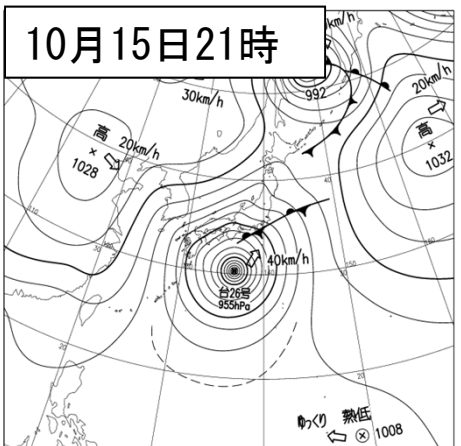
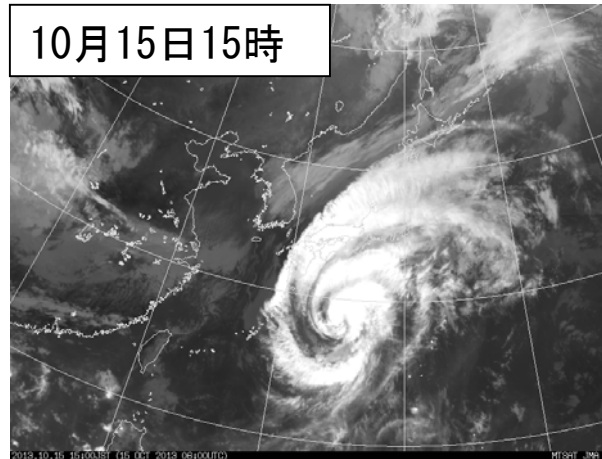
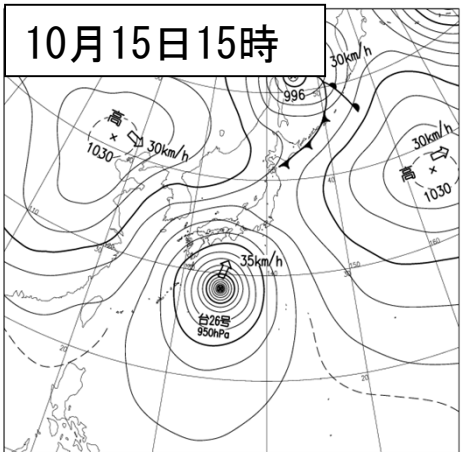
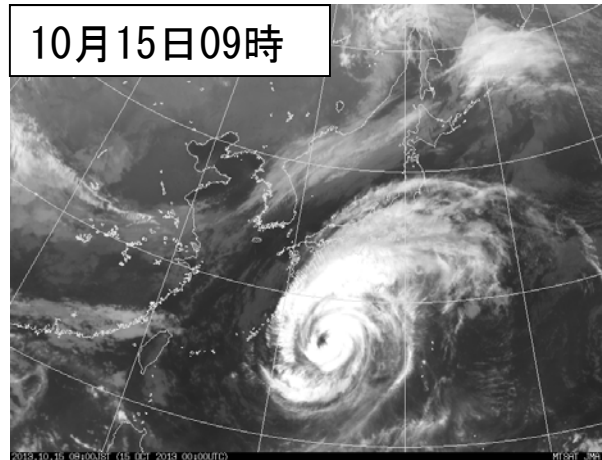
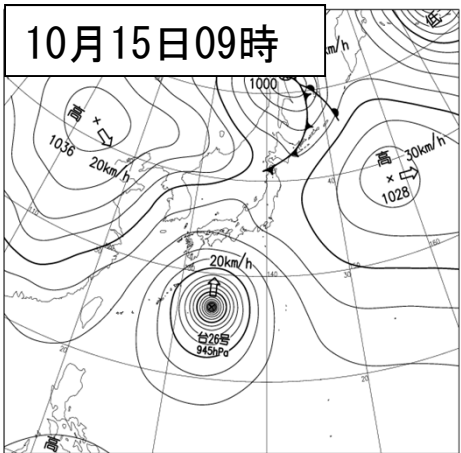
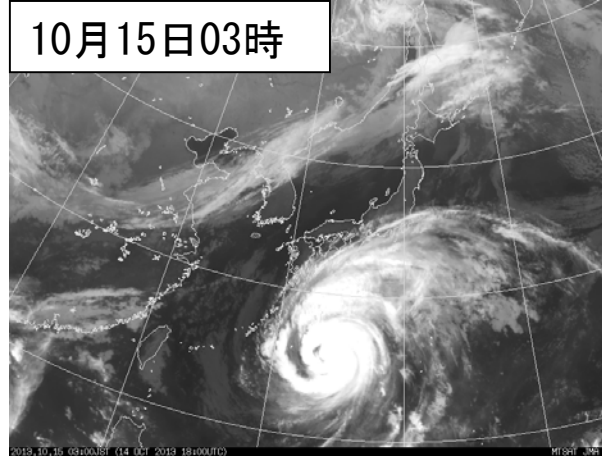
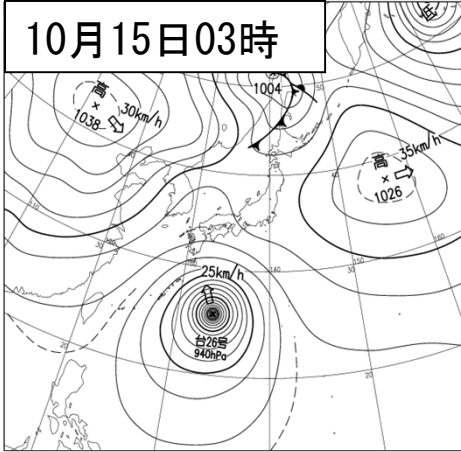


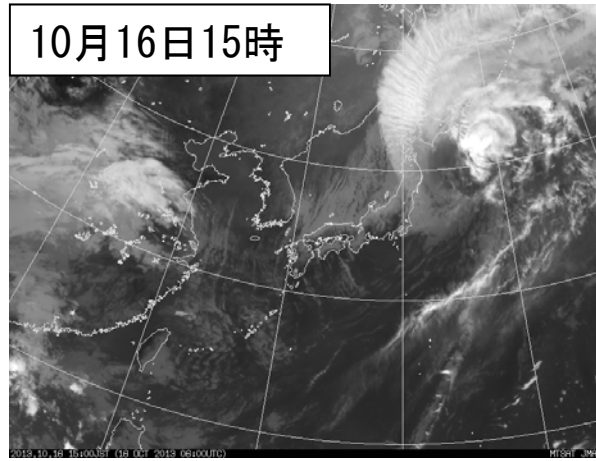
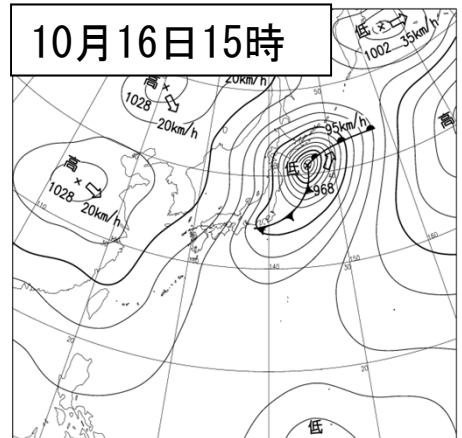
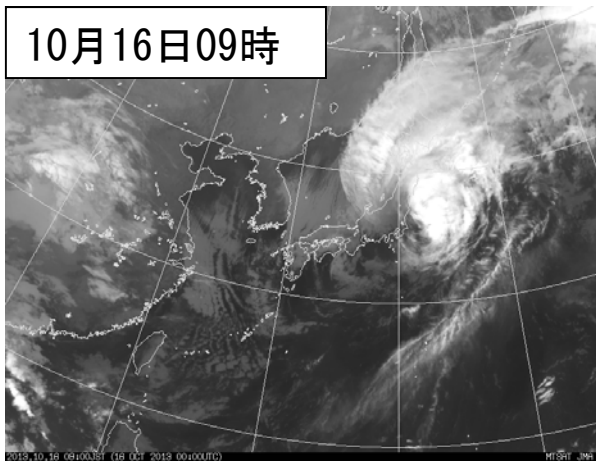
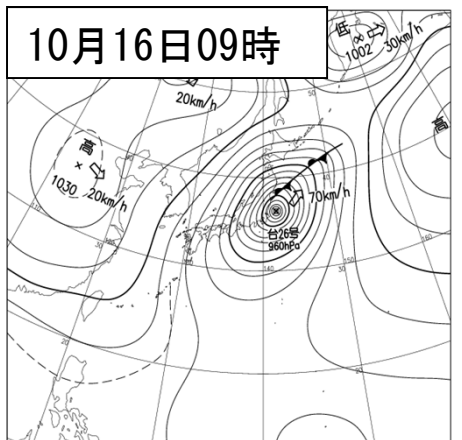
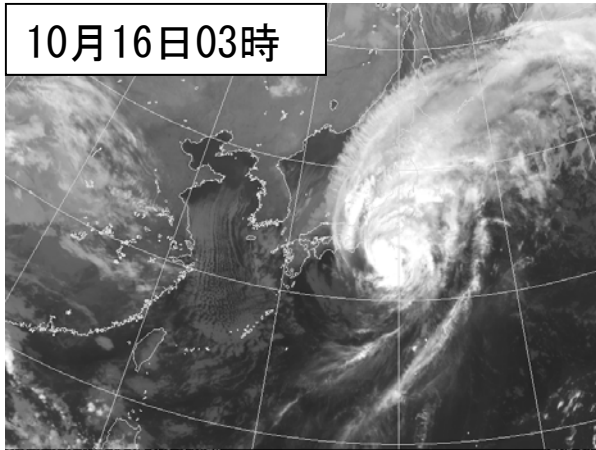
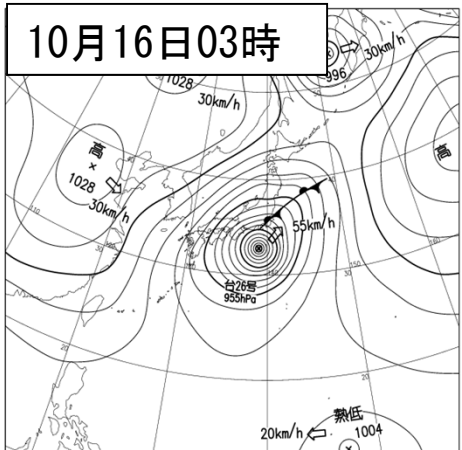
台風経路図（日時、中心気圧（hPa））

月	日	時	中心位置 北緯 東経	中心気圧 (hPa)	最大風速 (m/s)	進行方向・速度 (km/h)	暴風半径 (km)	強風半径 (km)	大きさ	強さ
10	8	21	12.7	150.9	1004	15				熱帯低気圧
10	9	0	12.8	150.8	1004	15				熱帯低気圧
10	9	3	13.2	150.6	1004	15	北北西			熱帯低気圧
10	9	6	13.5	150.3	1004	15	北北西			熱帯低気圧
10	9	9	14.0	149.0	1004	15	西北西			熱帯低気圧
10	9	12	14.1	148.6	1004	15	西北西	10		熱帯低気圧
10	9	15	14.1	148.6	1002	15	西			熱帯低気圧
10	9	18	14.2	148.4	1002	15	西			熱帯低気圧
10	9	21	14.2	148.3	1002	15	西北西			熱帯低気圧
10	10	0	14.1	148.1	1002	15	西			熱帯低気圧
10	10	3	13.8	147.1	1000	15	西			熱帯低気圧
10	10	6	13.8	146.8	1000	15	西			熱帯低気圧
10	10	9	13.0	145.7	1000	15	西			熱帯低気圧
10	10	12	13.0	145.1	1000	15	西			熱帯低気圧
10	10	15	13.5	144.1	1000	15	西			熱帯低気圧
10	10	18	13.5	143.4	1000	15	西			熱帯低気圧
10	10	21	13.7	143.2	1000	15	西			熱帯低気圧
10	11	0	13.5	142.8	1000	15	西			熱帯低気圧
10	11	3	13.5	142.8	996	18	西			熱帯低気圧
10	11	6	13.5	142.7	996	18	西		全域	330
10	11	9	13.6	142.3	996	18	西		全域	330
10	11	12	13.7	142.1	996	18	西		全域	330
10	11	15	14.1	141.8	994	20	西		全域	390
10	11	18	14.6	141.5	994	20	北北西		全域	390
10	11	21	14.9	141.1	990	23	北北西		全域	390
10	12	0	15.4	140.5	990	23	北北西		全域	390
10	12	3	15.7	139.6	985	30	北北西	25	全域	90
10	12	6	15.8	138.3	985	30	北北西	20	全域	90
10	12	9	16.1	138.2	980	30	北北西	15	全域	90
10	12	12	16.6	138.9	980	30	北北西	15	全域	90
10	12	15	16.9	138.8	980	30	北北西	15	全域	90
10	12	18	17.3	138.5	980	30	北北西	15	全域	90
10	12	21	17.6	138.2	970	35	北北西	15	全域	130
10	13	0	17.6	138.0	970	35	北北西	15	全域	130
10	13	3	17.9	137.9	960	35	北北西	15	全域	130
10	13	6	18.1	137.6	960	35	北北西	15	全域	130
10	13	9	18.4	137.4	955	40	北北西	15	全域	150
10	13	12	18.5	137.2	955	40	北北西	15	全域	150
10	13	15	19.1	137.1	955	40	北北西	15	全域	150
10	13	18	19.6	136.7	950	40	北北西	15	全域	150
10	13	21	19.8	136.4	945	40	北北西	15	全域	170
10	14	0	20.1	136.2	945	40	北北西	15	全域	170
10	14	3	20.5	136.0	940	45	北北西	15	全域	170
10	14	6	21.0	135.8	940	45	北北西	15	全域	170
10	14	9	21.8	135.5	930	45	北北西	20	全域	170
10	14	12	22.3	135.1	930	45	北北西	20	全域	170
10	14	15	23.0	134.9	930	45	北北西	20	全域	190
10	14	18	23.6	134.5	930	45	北北西	25	全域	190
10	14	21	24.2	134.3	935	45	北北西	25	全域	190
10	15	0	24.8	134.0	935	45	北北西	25	全域	220
10	15	3	25.6	133.8	940	40	北北西	25	全域	220
10	15	6	26.2	133.8	940	40	北	25	全域	220
10	15	9	26.7	133.8	945	40	北	20	全域	190
10	15	12	27.7	134.1	945	40	北	25	全域	190
10	15	15	28.5	134.6	950	40	北北東	35	東側	240
10	15	18	29.4	135.5	950	40	北北東	40	東側	240
10	15	21	30.3	136.4	955	35	北北東	40	東側	330
10	16	0	31.5	137.5	955	35	北北東	45	東側	330
10	16	3	32.7	138.9	955	35	北北東	55	東側	330
10	16	6	34.2	140.1	955	35	北北東	60	東側	330
10	16	9	36.3	141.8	960	35	北北東	70	東側	440
10	16	12	38.4	143.6	960	35	北北東	80	東側	440
10	16	15	41.0	146.0	968	35	北北東	95	東側	440
10	16	15								温帯低気圧

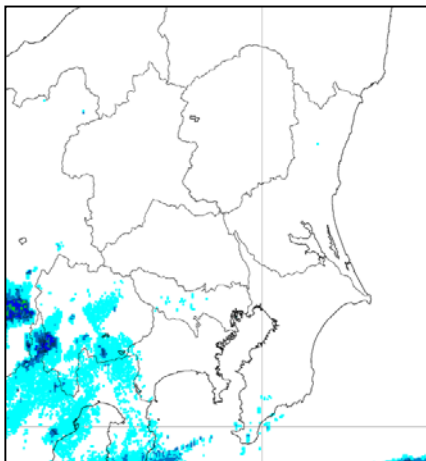
台風位置表

■ 地上天気図および気象衛星赤外画像

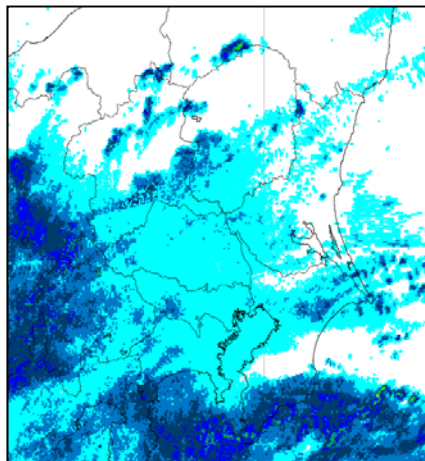




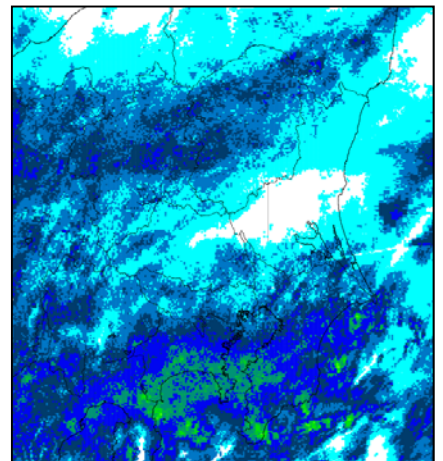
■ 気象レーダー画像



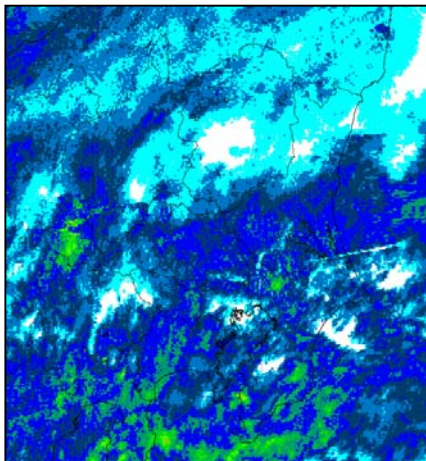
10月15日09時



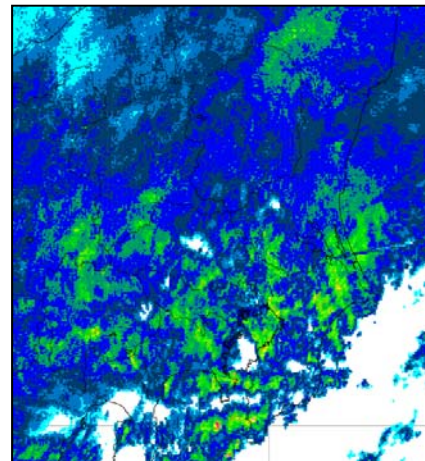
10月15日12時



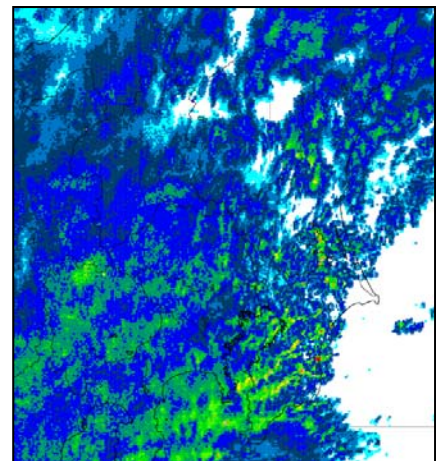
10月15日15時



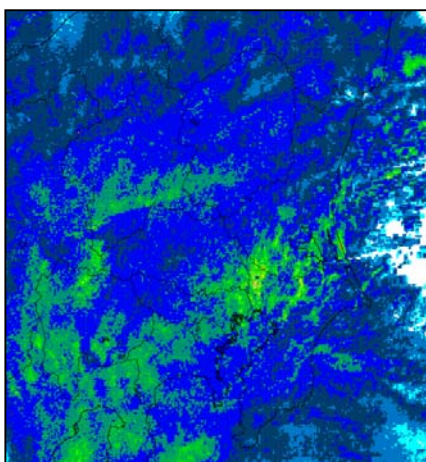
10月15日18時



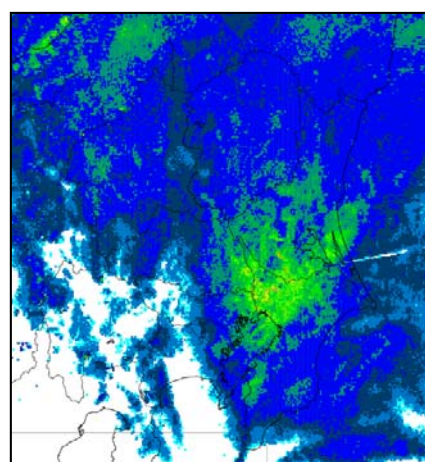
10月15日21時



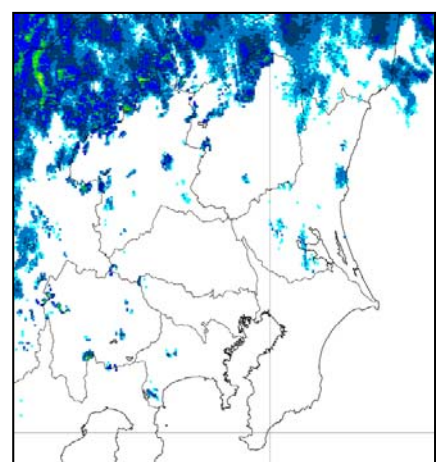
10月16日00時



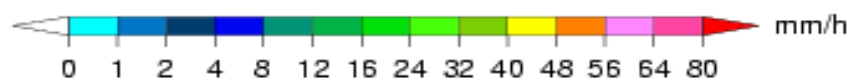
10月16日03時



10月16日06時

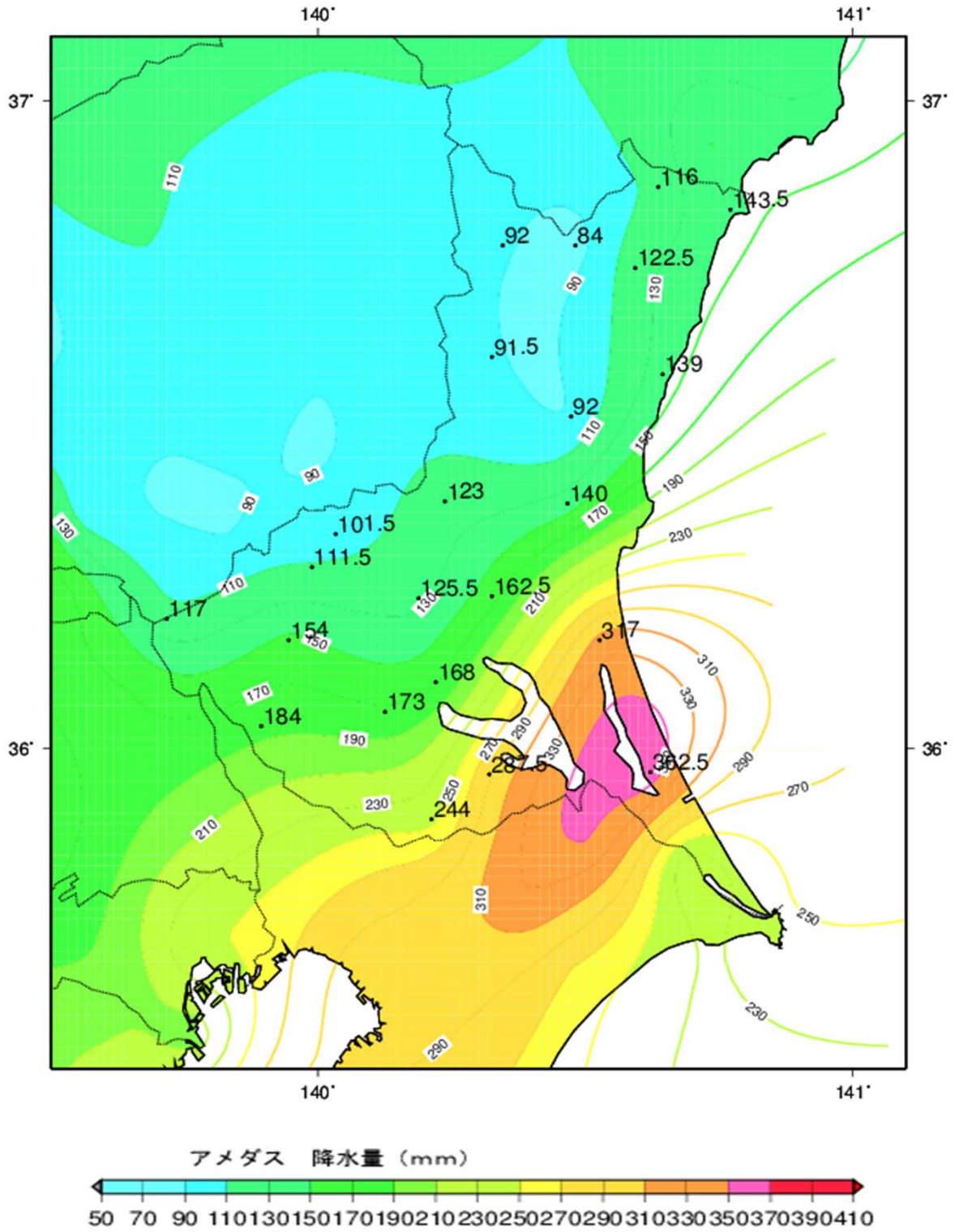


10月16日09時



■ 雨の状況

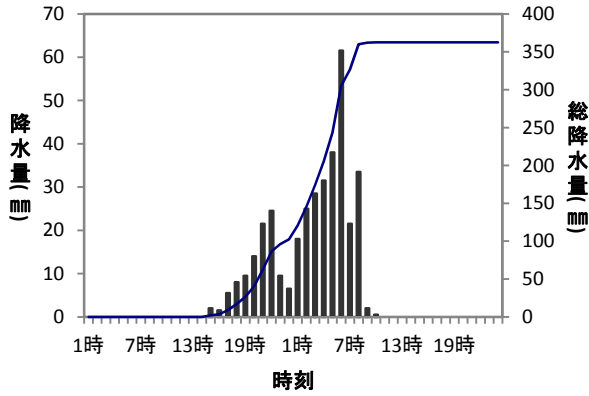
降水量分布図 平成25年10月15日00時～16日24時



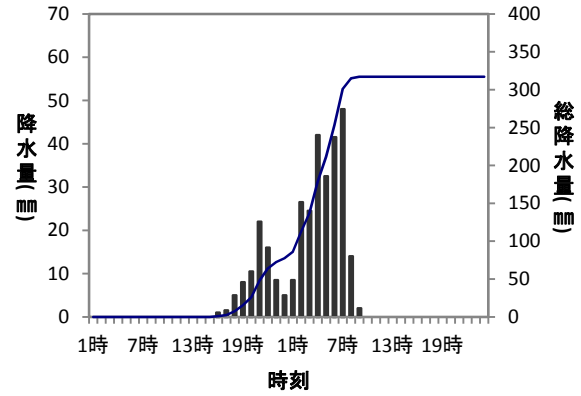
■ 降水量の推移

平成25年10月15日00時～16日24時

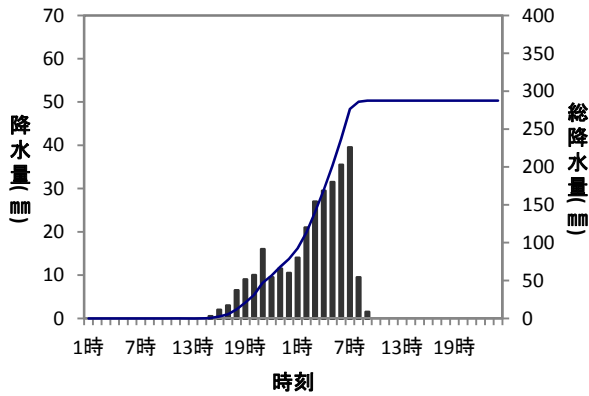
茨城県鹿嶋市鹿嶋



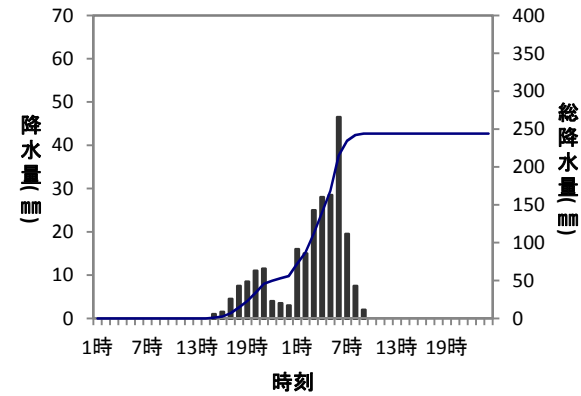
茨城県銚田市銚田



茨城県稲敷市江戸崎



茨城県龍ヶ崎市龍ヶ崎



茨城県内で降水量の多かった主な4地点（単位：mm）

■ 極値更新（統計期間10年以上の観測所）

○統計開始以来の極値更新

日降水量

地点	更新値		従来値		統計開始年月
	降水量(mm)	更新月日	降水量(mm)	従来年月日	
鉾田	239.5	10月16日	220	1996年9月22日	1978年1月

○10月としての極値更新

日最大1時間降水量

地点	更新値		従来値		統計開始年月
	降水量(mm)	更新月日	降水量(mm)	従来年月日	
鉾田	53.5	10月16日	42	2003年10月13日	1978年10月

日降水量

地点	更新値		従来値		統計開始年月
	降水量(mm)	更新月日	降水量(mm)	従来年月日	
鉾田	239.5	10月16日	195	2001年10月10日	1978年10月
江戸崎	209.0	10月16日	187	2004年10月9日	1976年10月
龍ヶ崎	188.0	10月16日	175	2004年10月9日	1976年10月

日最大風速

地点	更新値				従来値			統計開始年月
	風向	風速(m/s)	更新月日	時分	風向	風速(m/s)	従来年月日	
日立	北北西	13.9	10月16日	08時51分	南南西	12	1979年10月19日	1978年10月
古河	北北東	11.7	10月16日	05時50分	南	11	2009年10月8日	1978年10月
下館	北	16.4	10月16日	07時26分	南	15	2009年10月8日	2002年10月
土浦	北西	12.1	10月16日	08時33分	南南西	11	2012年10月1日	1978年10月

日最大瞬間風速

地点	更新値				従来値			統計開始年月
	風向	風速(m/s)	更新月日	時分	風向	風速(m/s)	従来年月日	
北茨城	西北西	32.2	10月16日	10時56分	南南東	21	2009年10月8日	2009年10月
大子	北北西	17.9	10月16日	10時33分	南南東	18	2009年10月8日	2009年10月
常陸大宮	北北西	21.9	10月16日	07時54分	南	21	2009年10月8日	2008年10月
日立	北北西	29.2	10月16日	09時15分	南	23	2012年10月1日	2008年10月
笠間	北	23.4	10月16日	08時10分	南南西	23	2012年10月1日	2009年10月
古河	北	21.7	10月16日	06時05分	南	20	2009年10月8日	2008年10月
下館	北	25.5	10月16日	07時23分	南	22	2009年10月8日	2009年10月
鉾田	北東	21.6	10月16日	05時49分	南	21	2009年10月8日	2009年10月
土浦	北北西	22.5	10月16日	08時17分	東北東	21	2009年10月8日	2008年10月
鹿嶋	北北西	27.4	10月16日	08時09分	北東	21	2009年10月26日	2009年10月
龍ヶ崎	北北東	27.8	10月16日	06時32分	南西	27	2009年10月8日	2008年10月

■ 降水量、風向風速、最低海面気圧

平成25年10月15日00時～16日24時

○降水量

地点	日降水量(mm)			15日～16日の最大(mm)			
	15日	16日	合計	最大1時間 降水量	日時分	最大10分間 降水量	日時分
花園	26.5	89.5	116.0	18.0	16日06時47分	3.5	16日06時47分
北茨城	35.5	108.0	143.5	24.0	16日07時28分	5.0	16日07時05分
大子	27.0	65.0	92.0	14.0	16日06時27分	3.0	16日05時48分
徳田	22.0	62.0	84.0	14.0	16日06時55分	3.0	16日08時41分
大能	35.0	87.5	122.5	18.5	16日06時48分	4.0	16日06時09分
高萩	40.0	87.5	127.5	19.0	16日06時45分	5.0	15日22時09分
常陸大宮	27.5	64.0	91.5	14.0	16日06時23分	3.0	16日06時15分
中野	39.5	52.5	92.0	13.0	15日21時35分	3.0	16日01時50分
日立	43.5	95.5	139.0	19.0	16日06時36分	4.5	16日01時54分
門井	27.5	74.0	101.5	15.0	16日06時33分	3.5	16日03時32分
笠間	38.0	85.0	123.0	17.0	16日06時25分	4.5	16日03時40分
水戸	48.5	91.5	140.0	18.0	16日04時08分	6.0	15日23時42分
古河	30.0	87.0	117.0	16.5	16日05時26分	4.5	16日07時19分
下館	28.5	83.0	111.5	16.5	16日05時54分	3.5	16日05時57分
柿岡	40.0	85.5	125.5	19.5	16日05時02分	4.5	16日04時18分
美野里	47.0	115.5	162.5	22.0	16日04時22分	5.5	16日03時31分
下妻	37.0	117.0	154.0	25.5	16日06時19分	6.5	16日05時52分
鉾田	77.5	239.5	317.0	53.5	16日06時27分	12.0	16日06時20分
坂東	49.0	135.0	184.0	30.5	16日05時38分	7.0	16日03時37分
つくば(館野)	48.5	124.5	173.0	27.0	16日04時38分	5.5	16日05時14分
土浦	47.5	120.5	168.0	27.0	16日04時08分	7.0	16日03時21分
江戸崎	78.5	209.0	287.5	42.5	16日06時44分	8.5	16日06時38分
鹿嶋	102.5	260.0	362.5	62.5	16日05時54分	14.0	16日05時40分
龍ヶ崎	56.0	188.0	244.0	47.5	16日06時10分	9.5	16日05時56分

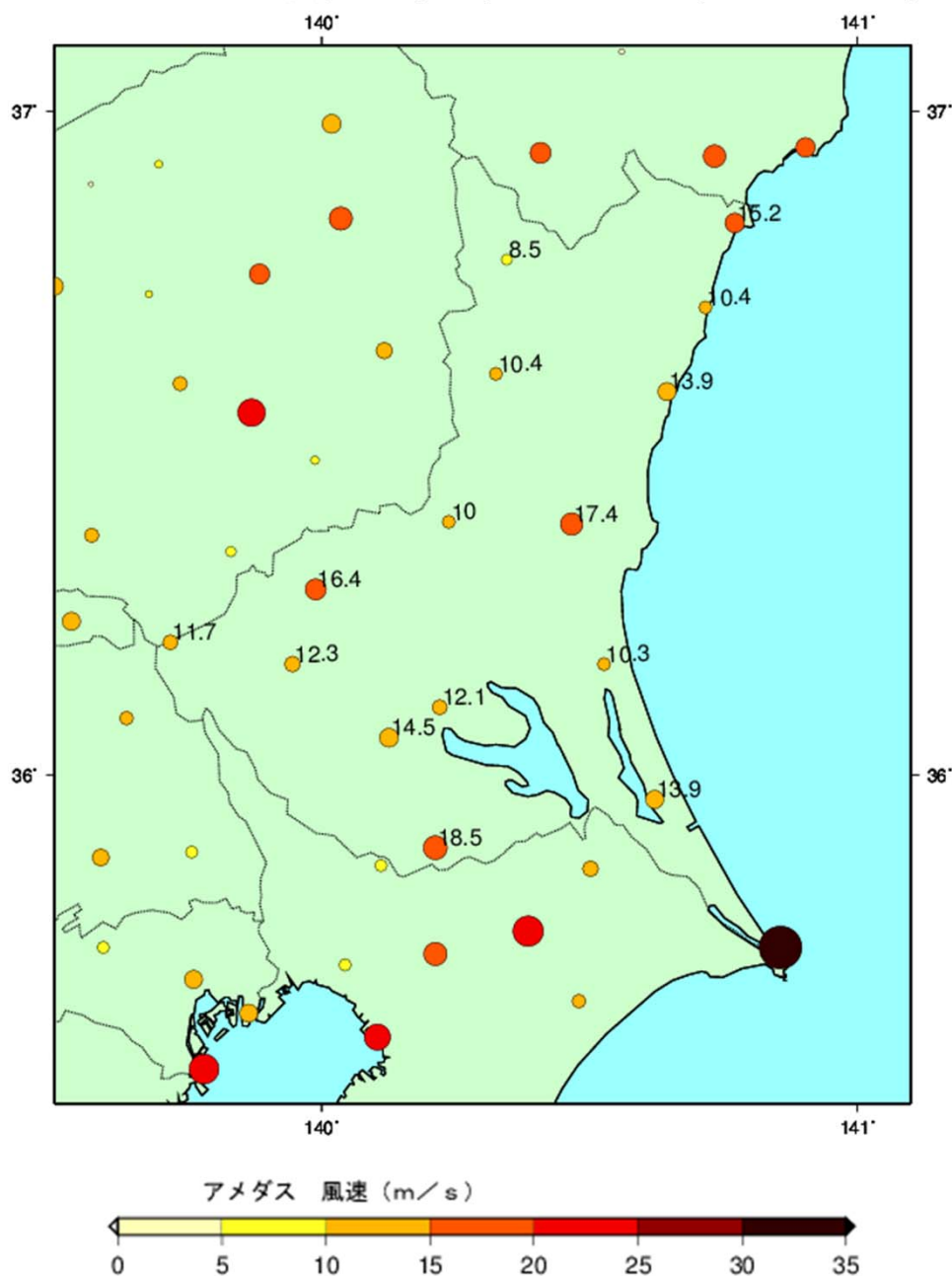
○風向風速

地点	期間内最大風速		期間内最大瞬間風速	
	風向・風速(m/s)	日時分	風向・風速(m/s)	日時分
北茨城	NNW 15.2	16日09時54分	WSW 32.2	16日10時56分
大子	NNW 8.5	16日10時07分	NNW 17.9	16日10時33分
高萩	NW) 10.4)	16日10時02分	NW) 23.0)	16日11時14分
常陸大宮	NNW 10.4	16日08時59分	NNW 21.9	16日07時54分
日立	NNW 13.9	16日08時51分	NNW 29.2	16日09時15分
笠間	NNW 10.0	16日08時11分	N 23.4	16日08時10分
水戸	NNE 17.4	16日05時28分	NNE 26.7	16日05時24分
古河	NNE 11.7	16日05時55分	N 21.7	16日06時05分
下館	N 16.4	16日07時26分	N 25.5	16日07時23分
下妻	N 12.3	16日05時45分	NNE 23.5	16日05時42分
鉾田	NNW 10.3	16日08時31分	NE 21.6	16日05時49分
つくば(館野)	NNW 14.5	16日07時57分	NNW 28.1	16日07時57分
土浦	NW 12.1	16日08時33分	NNW 22.5	16日08時17分
鹿嶋	NNW 13.9	16日08時11分	NNW 27.4	16日08時09分
龍ヶ崎	NNE 18.5	16日06時34分	NNE 27.8	16日06時32分

) : 統計を行う対象資料が許容範囲で欠けていますが、上位の統計を用いる際は一部の例外を除いて正常値(資料が欠けていない)と同等に扱います(準正常値)。必要な資料数は、要素または現象、統計方法により若干異なりますが、全体数の80%を基準とします。

○最大風速（10分間平均風速の最大値）分布図

平成25年10月15日 00時～16日24時



○最低海面気圧

平成25年10月15日 00時～16日24時

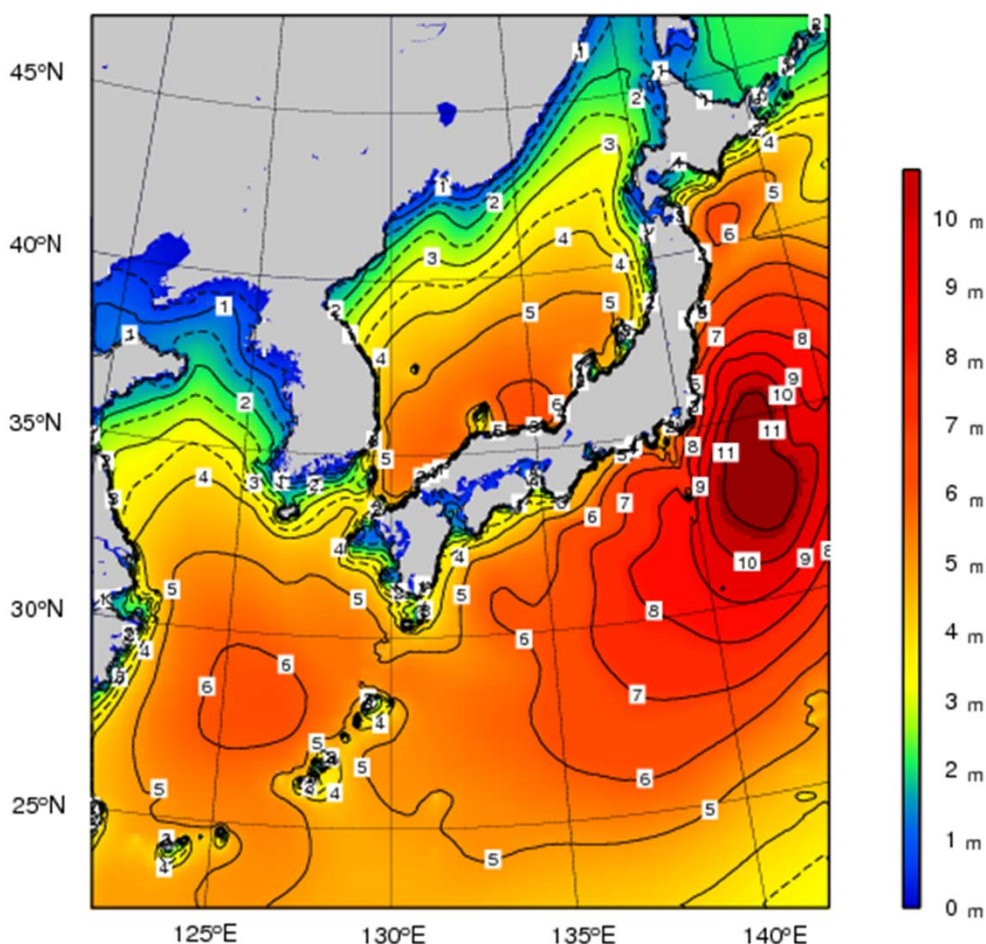
地点	期間内最低海面気圧	
	hPa	日時分
水戸	974.0	16日07時57分
つくば(館野)	974.7	16日07時07分

■ 波の状況

○波浪図

台風の接近・通過に伴い、茨城県の海上では波の高さが10mを超える猛烈なしけとなった。

10月16日09時



All rights reserved. Copyright © Japan Meteorological Agency

[利用上の注意]

波の高さを等波高線で示しています。等波高線は、1メートルごとの実線と0.5メートルごとの破線(4メートル未満の領域のみ)を表示しています。

波の高さは「有義波高」で示しています。

○「有義波高」

ある地点で連続する波を観測したとき、波高の高いほうから順に全体の1/3の個数の波(例えば20分間で100個の波が観測されれば、大きい方の33個の波)を選び、これらの波高および周期を平均したものを有義波(有義波高、有義波周期)と言います。(「3分の1最大波」とも呼ばれます。)つまり有義波は、一番高い波でも、単なる平均の波でもありません。また、大きな波や小さな波が混在する実際の海面では、目視で観測される波高は有義波高に近いので、一般に波高と言った場合は有義波高を指します。

ただしその利用に当っては、有義波高よりも高い波を含み得ることに注意が必要です。例えば、100個の波を観測した中には有義波高の約1.6倍の最大波が、同じく1000個の波の中には約2倍の高さの最大波が含まれるといわれています。

3 警報・注意報、気象情報等の発表状況

○ 警報・注意報

平成25年10月15日04時40分～16日23時58分

●:発表 ◇:特別警報から警報 ▼:特別警報から注意報 ▼:警報から注意報 ○:継続 解:解除
 浸:浸水害 土:土砂災害 土浸:土砂災害、浸水害 斜体字:発表 下線:特別警報から警報

発表時刻	警報・注意報	水戸市	日立市	土浦市	古河市	石岡市	結城市	龍ヶ崎市	下妻市	常総市	常陸太田市	高萩市	北茨城市	笠間市	取手市	牛久市	つくば市	ひたちなか市	鹿嶋市	潮来市	守谷市	常陸大宮市	那珂市	
2013/10/15 4:40	波浪注意報		●									●	●					●	●					
2013/10/15 10:19	強風注意報	●	●	●	●	●	●	●	●	●	●	●	●	●	●	●	●	●	●	●	●	●	●	
	波浪注意報		○									○	○					○	○					
	高潮注意報		●									●	●					●	●					
2013/10/15 15:50	大雨注意報	●	●	●	●	●	●	●	●	●	●	●	●	●	●	●	●	●	●	●	●	●	●	
	雷注意報	●	●	●	●	●	●	●	●	●	●	●	●	●	●	●	●	●	●	●	●	●	●	
	強風注意報	○	○	○	○	○	○	○	○	○	○	○	○	○	○	○	○	○	○	○	○	○	○	
	波浪注意報		○									○	○					○	○					
	洪水注意報	●	●	●	●	●	●	●	●	●	●	●	●	●	●	●	●	●	●	●	●	●	●	●
高潮注意報		○									○	○					○	○						
2013/10/15 19:56	大雨警報	浸	浸		浸	浸		浸	浸		浸				浸		浸	浸	土浸	土浸		浸		
	洪水警報	●	●		●	●		●	●		●			●	●		●	●	●	●		●		
	大雨注意報			○		○		○	○		○		○	○	○		○				○	○	○	
	雷注意報	○	○	○	○	○	○	○	○	○	○	○	○	○	○	○	○	○	○	○	○	○	○	
	強風注意報	○	○	○	○	○	○	○	○	○	○	○	○	○	○	○	○	○	○	○	○	○	○	
	波浪注意報		○									○	○					○	○				○	
洪水注意報			○		○				○		○	○				○					○	○		
高潮注意報		○									○	○					○	○				○		
2013/10/15 21:29	大雨警報	土浸	土浸	土浸	土浸	土浸	土浸	土浸	土浸	土浸	土浸	土浸	土浸	土浸	土浸	土浸	土浸	土浸	土浸	土浸	土浸	土浸	土浸	
	洪水警報	○	○	●	○	○	●	○	○	●	○	●	●	○	○	●	○	○	○	○	●	○	●	
	暴風警報	●	●	●	●	●	●	●	●	●	●	●	●	●	●	●	●	●	●	●	●	●	●	●
	波浪警報		●									●	●					●	●				●	
	雷注意報	○	○	○	○	○	○	○	○	○	○	○	○	○	○	○	○	○	○	○	○	○	○	○
高潮注意報		○									○	○					○	○				○		
2013/10/16 9:52	大雨警報			土		土		土							土	土	土		土	土	土			
	洪水警報	○			○			○	○			解			○	○	○		○	○	○	○	○	
	暴風警報	○	○	○	○	○	○	○	○	○	○	○	○	○	○	○	○	○	○	○	○	○	○	
	波浪警報		○									○	○					○	○				○	
	大雨注意報	▼	▼		▼	▼		▼	▼	▼	▼	▼	▼	▼	▼	▼	▼	▼	▼	▼	▼	▼	▼	▼
	雷注意報	解	解	解	解	解	解	解	解	解	解	解	解	解	解	解	解	解	解	解	解	解	解	
洪水注意報		▼	▼		▼	▼			▼	▼	▼	▼	▼	▼	▼	▼	▼	▼	▼	▼	▼	▼		
高潮注意報		○									○	○					○	○				○		
2013/10/16 11:59	洪水警報	○			○			○	○						○		○						○	
	波浪警報		○									○	○					○	○				○	
	大雨注意報	○	○	▼		▼		▼	○		○	○	○	○	○	○	○	○	○	○	○	○	○	
	強風注意報	▼	▼	▼	▼	▼	▼	▼	▼	▼	▼	▼	▼	▼	▼	▼	▼	▼	▼	▼	▼	▼	▼	
	洪水注意報		○	○		○	○			○	○			○	○			○	○			○	○	
高潮注意報		○									○	○					○	○				○		
2013/10/16 17:55	洪水警報							解	解											解				
	波浪警報		○									○	○					○	○					
	大雨注意報	解	解	解	解	解	解	解	解	解	解	解	解	解	解	解	解	解	解	解	解	解	解	
	強風注意報	解	解	解	解	解	解	解	解	解	解	解	解	解	解	解	解	解	解	解	解	解	解	
洪水注意報	▼	解	○	▼	解	○			解	解	解	解	解	解	▼	解	▼	解	解		解	解		
高潮注意報		○									○	○					○	○				○		
2013/10/16 21:30	波浪注意報		▼									▼	▼					▼	▼					
	洪水注意報	○		解	解		解								解		解							
	高潮注意報		○									○	○					○	○				○	
2013/10/16 23:58	波浪注意報		○									○	○					○	○					
	洪水注意報	解																						
	高潮注意報		○									○	○					○	○				○	

発表時刻	警報・注意報	筑西市	坂東市	稲敷市	かすみがうら市	桜川市	神栖市	行方市	鉾田市	つくばみらい市	小美玉市	茨城町	大洗町	城里町	東海村	大子町	美浦村	阿見町	河内町	八千代町	五霞町	境町	利根町	
		2013/10/15 4:40	波浪注意報						●		●				●		●							
2013/10/15 10:19	強風注意報	●	●	●	●	●	●	●	●	●	●	●	●	●	●	●	●	●	●	●	●	●	●	●
	波浪注意報						○		○				○		○									
	高潮注意報						●		●				●		●									
2013/10/15 15:50	大雨注意報	●	●	●	●	●	●	●	●	●	●	●	●	●	●		●	●	●	●	●	●	●	●
	雷注意報	●	●	●	●	●	●	●	●	●	●	●	●	●	●	●	●	●	●	●	●	●	●	●
	強風注意報	○	○	○	○	○	○	○	○	○	○	○	○	○	○		○	○	○	○	○	○	○	○
	波浪注意報						○		○				○		○									
	洪水注意報	●	●	●	●	●	●	●	●	●	●	●	●	●	●		●	●	●	●	●	●	●	●
高潮注意報						○		○				○		○										
2013/10/15 19:56	大雨警報			土	浸	浸	土	浸	土	浸	浸			浸	浸		浸	浸						浸
	洪水警報				●	●	●		●		●			●	●		●	●						●
	大雨注意報	○	○						○		○		○		○	○	●			○	○	○	○	○
	雷注意報	○	○	○	○	○	○	○	○	○	○	○	○	○	○	○	○	○	○	○	○	○	○	○
	強風注意報	○	○	○	○	○	○	○	○	○	○	○	○	○	○	○	○	○	○	○	○	○	○	○
	波浪注意報						○		○				○		○									
	洪水注意報	○	○	○				○		○		○		○		○	○			○	○	○	○	○
高潮注意報						○		○				○		○										
2013/10/15 21:29	大雨警報	土	浸	土	浸	浸	土	浸	土	浸	土	浸	土	浸	土	浸	土	浸	土	浸	土	浸	土	浸
	洪水警報	●	●	●	○	○	○	●	○	●	○	●	○	○	○	○	●	○	○	●	●	●	●	○
	暴風警報	●	●	●	●	●	●	●	●	●	●	●	●	●	●	●	●	●	●	●	●	●	●	●
	波浪警報						●		●				●		●									
	雷注意報	○	○	○	○	○	○	○	○	○	○	○	○	○	○	○	○	○	○	○	○	○	○	○
	高潮注意報						○		○				○		○									
	大雨警報			土	土		土	土	土	土								土	土	土				土
洪水警報			○					○								○		○			解			
暴風警報	○	○	○	○	○	○	○	○	○	○	○	○	○	○	○	○	○	○	○	○	○	○	○	
波浪警報						○		○				○		○										
大雨注意報	▼	▼			▼				▼	▼	▼	▼	▼	▼	▼					▼	▼	▼	▼	
雷注意報	解	解	解	解	解	解	解	解	解	解	解	解	解	解	解	解	解	解	解	解	解	解	解	
洪水注意報	▼	▼		▼	▼	▼	▼	▼	▼	▼	▼	▼	▼	▼	▼			▼	▼		▼	▼	▼	
高潮注意報			○					○				○		○										
2013/10/16 11:59	洪水警報			○					○							○			○					
	波浪警報						○		○				○		○									
	大雨注意報	○	○	▼	▼	○	▼	▼	▼	▼	○	○	○	○	○	○	▼	▼	▼	▼	○	○	○	▼
	強風注意報	▼	▼	▼	▼	▼	▼	▼	▼	▼	▼	▼	▼	▼	▼	▼	▼	▼	▼	▼	▼	▼	▼	▼
	洪水注意報	○	○		○	○	○	○	○	○			○		○			○	○				○	○
高潮注意報						○		○				○		○										
2013/10/16 17:55	洪水警報												○		○			解		解				
	波浪警報						○		○				○		○									
	大雨注意報	解	解	解	解	解	解	解	解	解	解	解	解	解	解	解	解	解	解	解	解	解	解	
	強風注意報	解	解	解	解	解	解	解	解	解	解	解	解	解	解	解	解	解	解	解	解	解	解	解
洪水注意報	○	○	▼	解	解	解	解	解	▼	解	○													
高潮注意報						○		○				○		○										
2013/10/16 21:30	波浪注意報					▼		▼				▼		▼										
	洪水注意報	解	○	解					○		解													
2013/10/16 23:58	高潮注意報						○		○				○		○									
	波浪注意報						○		○				○		○									
	洪水注意報		解						○															
高潮注意報						○		○				○		○										

○ 気象情報

発表日時		情報の名称、番号
平成25年10月14日	16時59分	平成25年 台風第26号に関する茨城県気象情報 第1号
平成25年10月15日	06時42分	平成25年 台風第26号に関する茨城県気象情報 第2号
	17時23分	平成25年 台風第26号に関する茨城県気象情報 第3号
	23時13分	平成25年 台風第26号に関する茨城県気象情報 第4号
平成25年10月16日	05時40分	平成25年 台風第26号に関する茨城県気象情報 第5号
	12時02分	平成25年 台風第26号に関する茨城県気象情報 第6号

○ 土砂災害警戒情報

発表日時	情報の名称、番号	共同発表
平成25年10月16日	04時17分 茨城県土砂災害警戒情報 第1号 警戒対象地域: 龍ヶ崎市、取手市、牛久市 鹿嶋市、守谷市、行方市 つくばみらい市	茨城県 水戸地方気象台
	05時20分 茨城県土砂災害警戒情報 第2号 警戒対象地域: 龍ヶ崎市、取手市、牛久市 つくば市、鹿嶋市、守谷市 稲敷市、行方市 つくばみらい市、美浦村 阿見町、河内町、利根町	茨城県 水戸地方気象台
	06時13分 茨城県土砂災害警戒情報 第3号 警戒対象地域: 土浦市、石岡市、龍ヶ崎市 取手市、牛久市、つくば市 鹿嶋市、潮来市、守谷市 稲敷市、かすみがうら市 神栖市、行方市、銚田市 つくばみらい市、美浦村 阿見町、河内町、利根町	茨城県 水戸地方気象台
	11時32分 茨城県土砂災害警戒情報 第4号 (全警戒解除)	茨城県 水戸地方気象台

○ 指定河川洪水予報（利根川水系桜川）

発表日時	情報の名称、番号	共同発表
平成25年10月16日	09時40分 利根川水系桜川洪水予報 第1号 利根川水系桜川はん濫注意情報	茨城県 水戸地方気象台
	13時30分 利根川水系桜川洪水予報 第2号 利根川水系桜川はん濫注意情報	茨城県 水戸地方気象台
	21時10分 利根川水系桜川洪水予報 第3号 利根川水系桜川はん濫注意情報解除	茨城県 水戸地方気象台

4 被害の状況

(平成25年10月17日16時現在 茨城県防災・危機管理課調べ)

(1) 人的被害

重症 1名(日立市)

中等症 5名(日立市、水戸市、行方市、取手市、龍ヶ崎市)

軽症 5名(行方市)

(2) 住家被害(住家・非住家含む)

全壊 3件(大洗町1、美浦村1、稲敷市1)

半壊 1件(鹿嶋市1)

一部損壊 29件(鉾田市11、行方市8、大洗町6、龍ヶ崎市2、
小美玉市1、利根町1)

床上浸水 71件(稲敷市28、行方市17、鹿嶋市9、鉾田市7、
潮来市3、取手市2、神栖市2、牛久市1、
小美玉市1、日立市1)

床下浸水 304件(稲敷市71、鉾田市58、潮来市39、龍ヶ崎市30、
鹿嶋市27、行方市23、神栖市10、北茨城市8、
美浦村7、牛久市7、つくばみらい市6、取手市5、
利根町3、かすみがうら市2、阿見町2、常総市2、
河内町1、小美玉市1、茨城町1、日立市1)

がけ崩れ 292箇所(行方市145、鉾田市120、美浦村9、龍ヶ崎市8、
かすみがうら市3、稲敷市2、鹿嶋市2、取手市1、
利根町1、つくばみらい市1)

(3) 停電

19,475軒(ピーク時)

(4) 避難状況(自主避難)

取手市 12名

大子町 2名

稲敷市 10名

龍ヶ崎市 8名

牛久市 1名

鹿嶋市 14名

神栖市 3名

北茨城市 7名

行方市 18名

(5) 鉄道の状況(16日)

運転見合わせ : JR水郡線
JR水戸線
JR常磐線
JR鹿島線(延方～鹿島神宮)
大洗鹿島線(水戸～鹿島神宮)
ひたちなか海浜鉄道湊線
つくばエクスプレス

(6) 茨城空港の状況(16日)

欠航 : スカイマーク 4便

(7) 交通の状況(16日)

通行止め : 国道51号(潮来市須賀～上戸)以外はすべて規制解除

【高速道路】

圏央道(阿見東～稲敷)
北関東自動車道(茨城町西～ひたちなか)
東関東自動車道(茨城町JCT～空港北)
常磐自動車道(谷和原～柏)

【国道】

国道6号(北茨城市二ツ島～磯原町)
国道51号(潮来市須賀～上戸)

【県管理道路】

路面冠水等による通行止め 6ヶ所(最大32ヶ所)

5 水戸地方気象台が執った措置

台風第26号に関する説明会を実施

○関係機関(茨城県を除く)・報道への説明

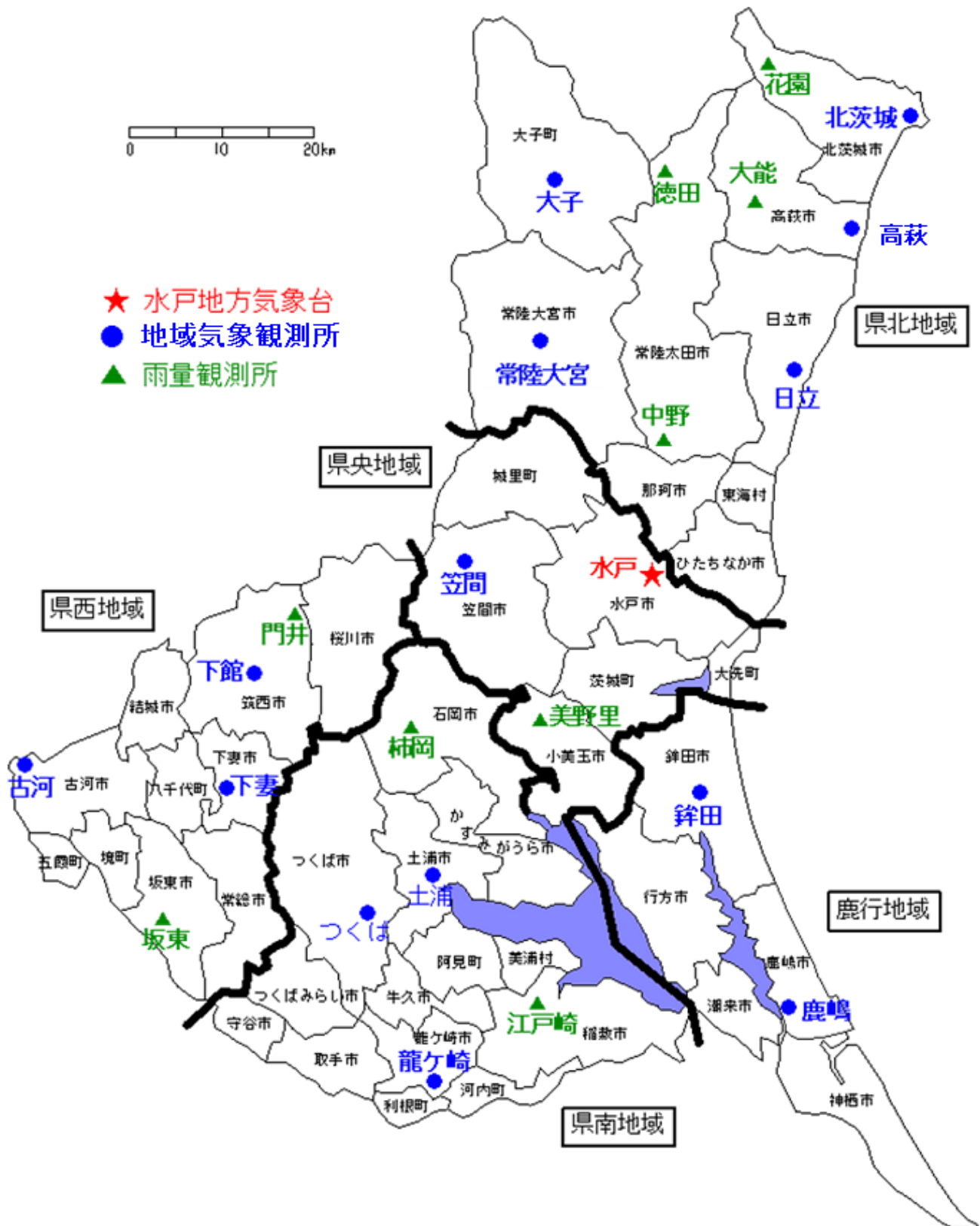
- (1) 日時 : 10月15日11時00分～11時30分
- (2) 場所 : 水戸地方気象台防災連絡室
- (3) 参加人数 : 14名(12機関)

○茨城県への説明

- (1) 日時 : 10月15日13時30分～13時50分
- (2) 場所 : 茨城県庁 防災対策室
- (3) 参加人数 : 40名

6 参考資料

(1) 茨城県アメダス観測所配置図



(2) 台風の定義と強さ・大きさ（気象庁ホームページより）

熱帯の海上で発生する低気圧を「熱帯低気圧」と呼び、このうち北西太平洋で発達して中心付近の最大風速が17.2m/sになったものを「台風」と呼びます。

台風のおおよその勢力を示す目安として、下表のように台風の「強さ」と「大きさ」を表現します。「強さ」は「最大風速」で区分し、「大きさ」は「強風域（平均風速15m/s以上の風が吹いている範囲）の半径」で区分しています。

なお、強風域の内側で平均風速25m/s以上の風が吹いている範囲を暴風域と呼びます。

強さの階級分け

階級	最大風速
強い	33 m/s 以上～44 m/s 未満
非常に強い	44 m/s 以上～54 m/s 未満
猛烈な	54 m/s 以上

大きさの階級分け

階級	強風域の半径
大型（大きい）	500 km 以上～800 km 未満
超大型（非常に大きい）	800 km 以上

台風に関する情報の中では台風の大きさと強さを組み合わせて、「大型で強い台風」のように呼びます。例えば「強い台風」と発表している場合、その台風は、強風域の半径が500km未満で、中心付近の最大風速は33～43m/sあって暴風域を伴っていることを表します。

問い合わせ先

水戸地方気象台

電話：029-224-1106