

台風第26号から変わった低気圧による暴風と高波について

平成25年10月18日 室蘭地方気象台

概況

台風第26号は、16日朝には関東の東海上を北東に進み、16日15時に三陸沖で温帯低気圧に変わった。この低気圧は、16日夜には根室市の東海上に達した。

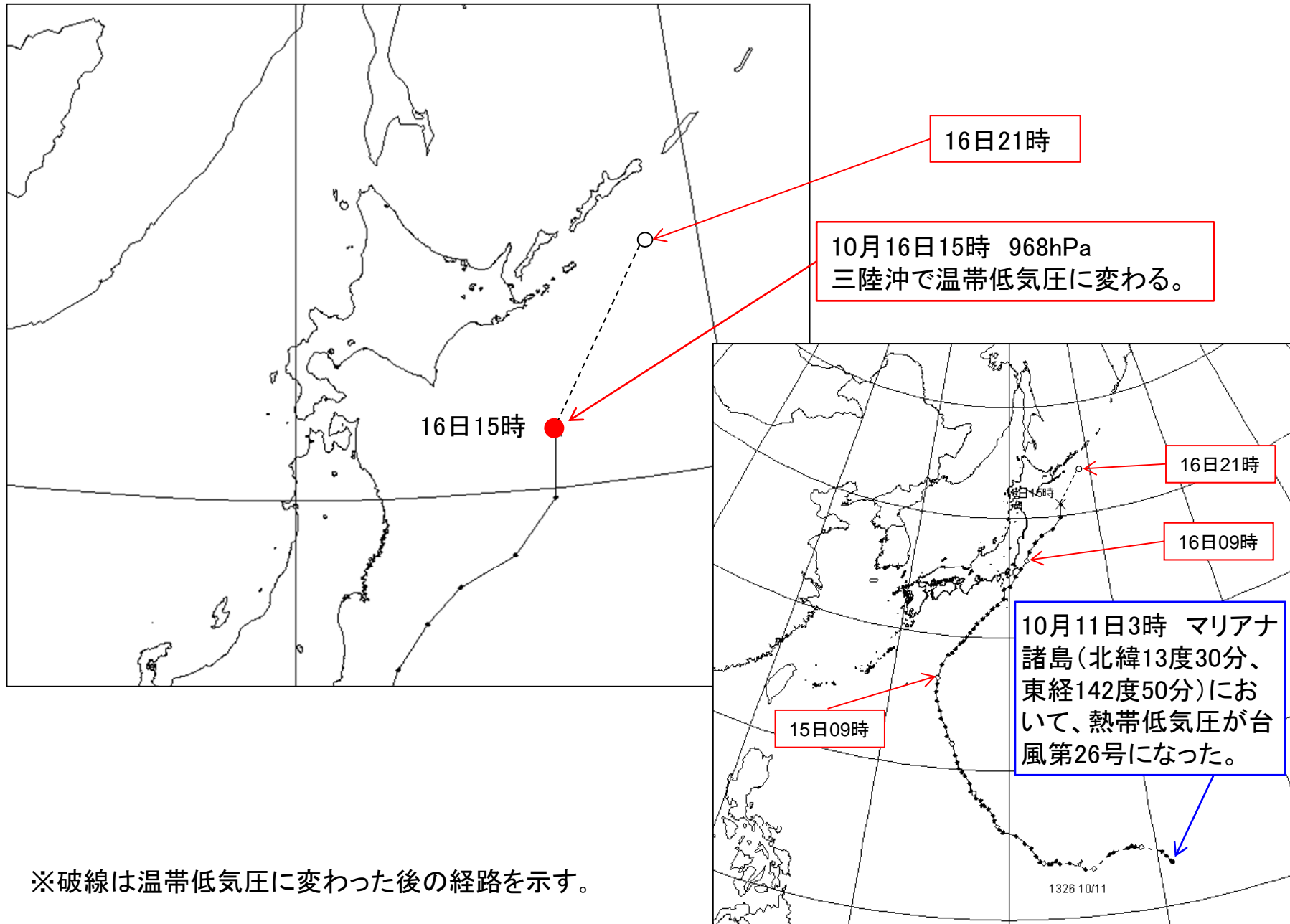
台風第26号接近の影響により、胆振・日高地方では雨や風が急速に強まり、日高東部では16日昼前から夕方にかけて暴風となり、16日夜のはじめ頃まで海は大しけとなって海岸には高波が打ち寄せた。また、北海道の上空約1500メートルには11月上旬並の冷たい空気が入り、標高の高い峠や山間部では積雪状態となった。

この暴風や高波によってJR日高線では列車の運休が生じ、積雪による国道や道道の通行止めなど交通機関に障害が発生した。また、苫小牧市では578戸が一時停電となった他、管内の小中学校、高等学校では16日に臨時休校や下校時間の繰上げの措置がとられた。

【値は速報値であり、後日修正する可能性があります。ご利用には注意願います。】

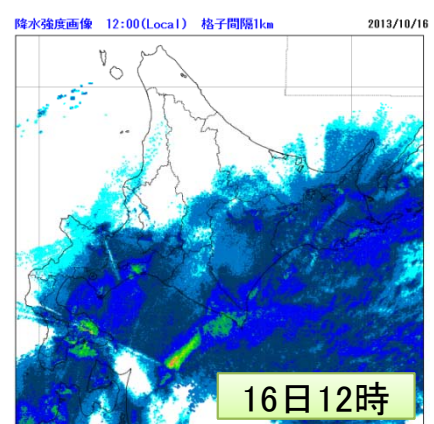
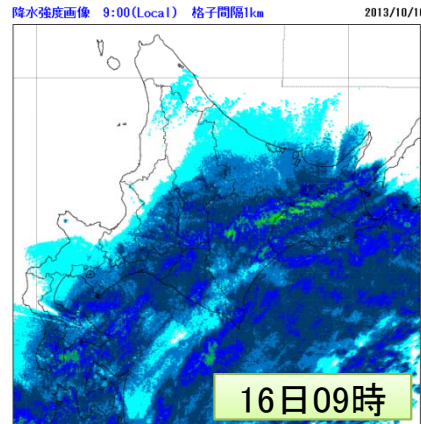
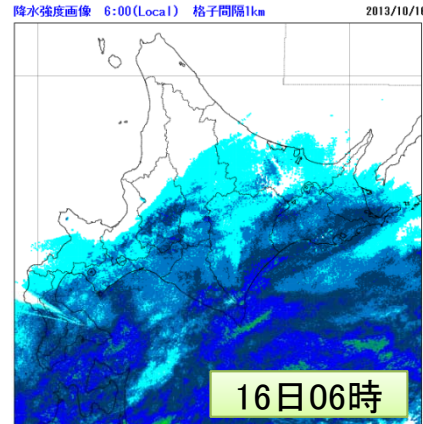
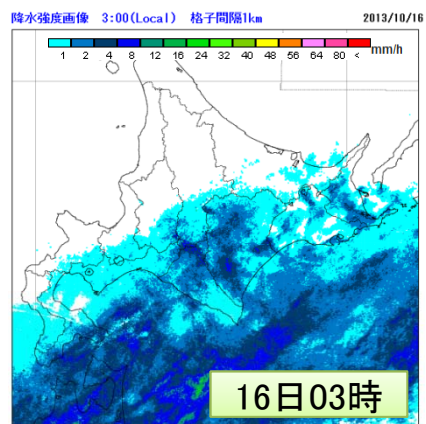
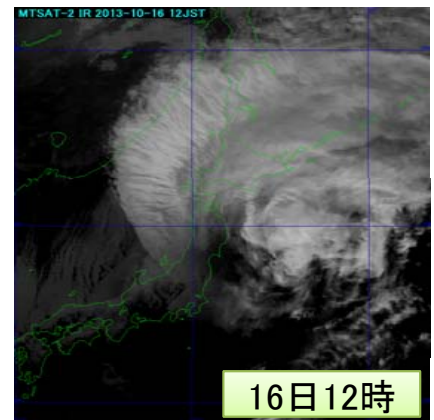
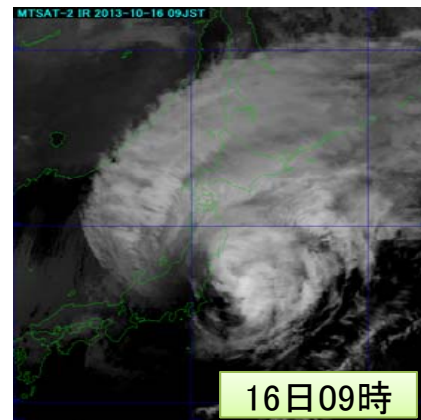
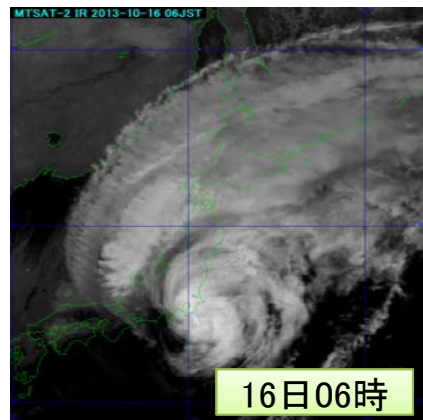
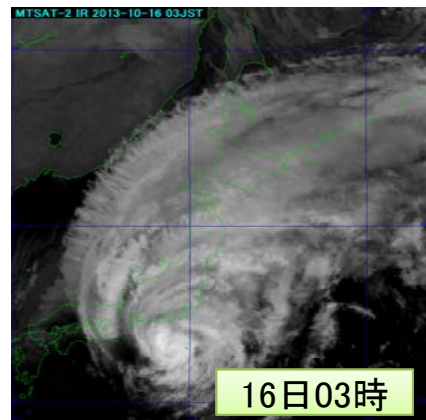
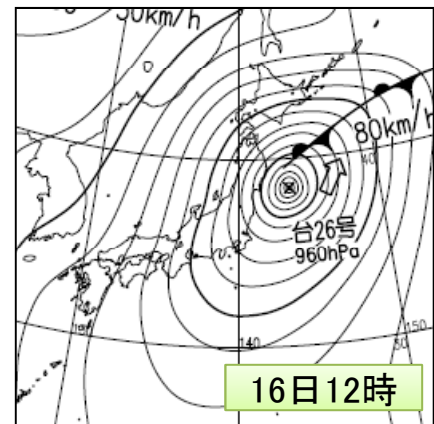
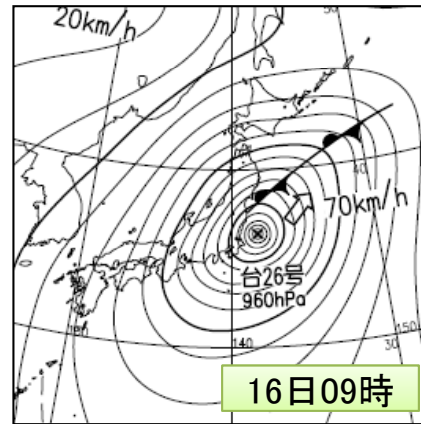
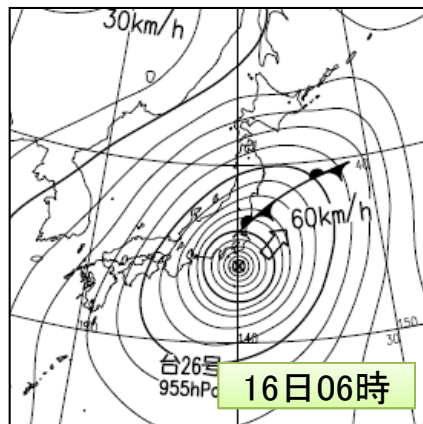
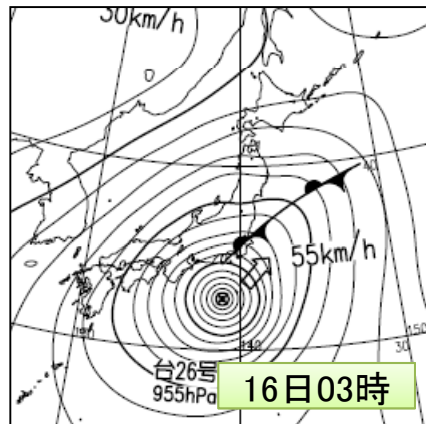
この「気象速報」に関する問合せ先 室蘭地方気象台
TEL 0143-22-4249（平日08時30分～17時15分）

台風経路図(速報値)

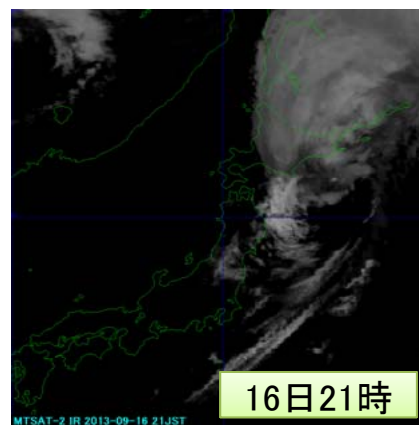
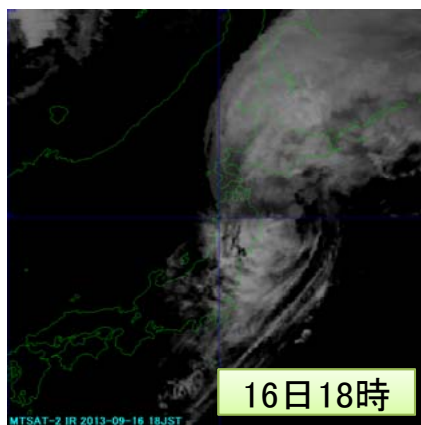
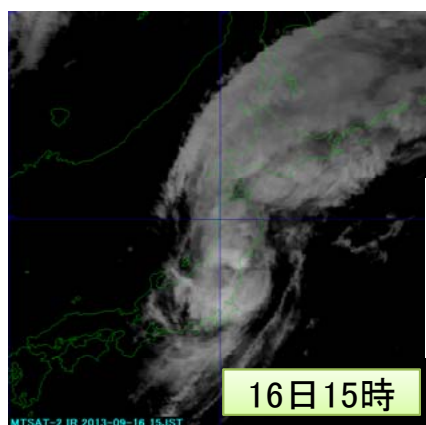
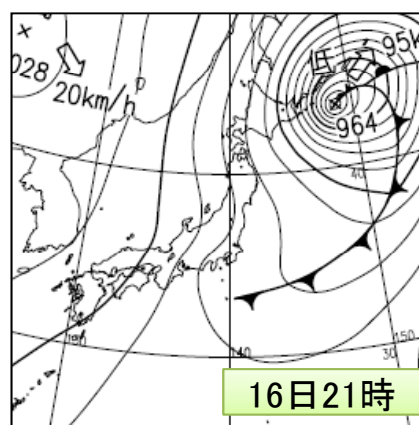
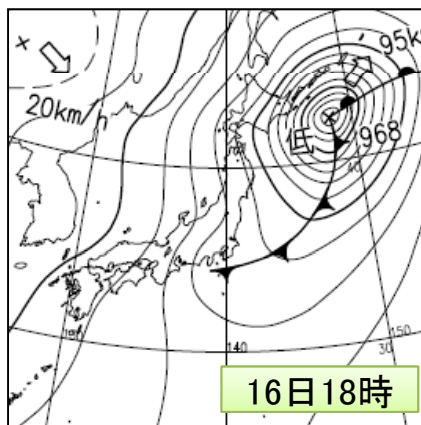
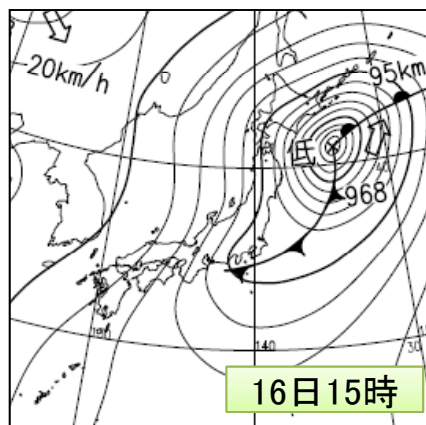


※破線は温带低気圧に変わった後の経路を示す。

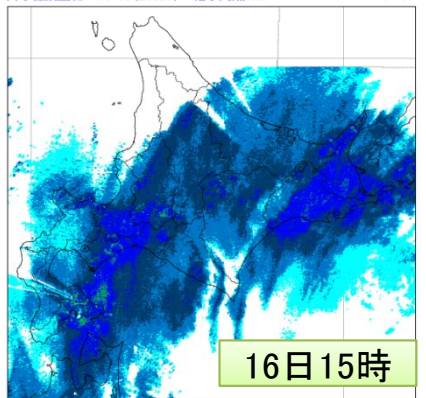
地上天気図、衛星赤外画像、レーダー画像(10月16日03時~16日12時)



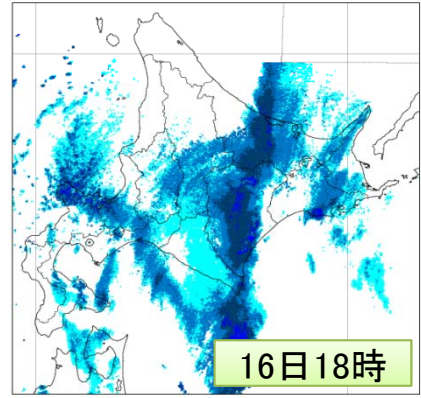
地上天気図、衛星赤外画像、レーダー画像(10月16日15時~16日21時)



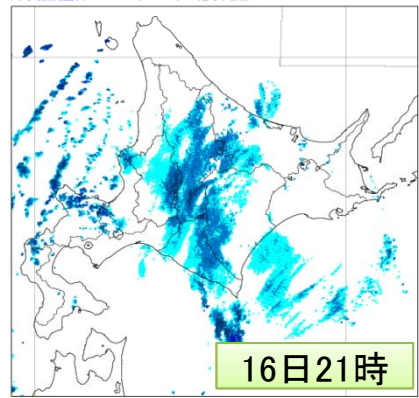
降水強度画像 15:00(Local) 格子間隔1km 2013/10/16



降水強度画像 18:00(Local) 格子間隔1km 2013/10/16



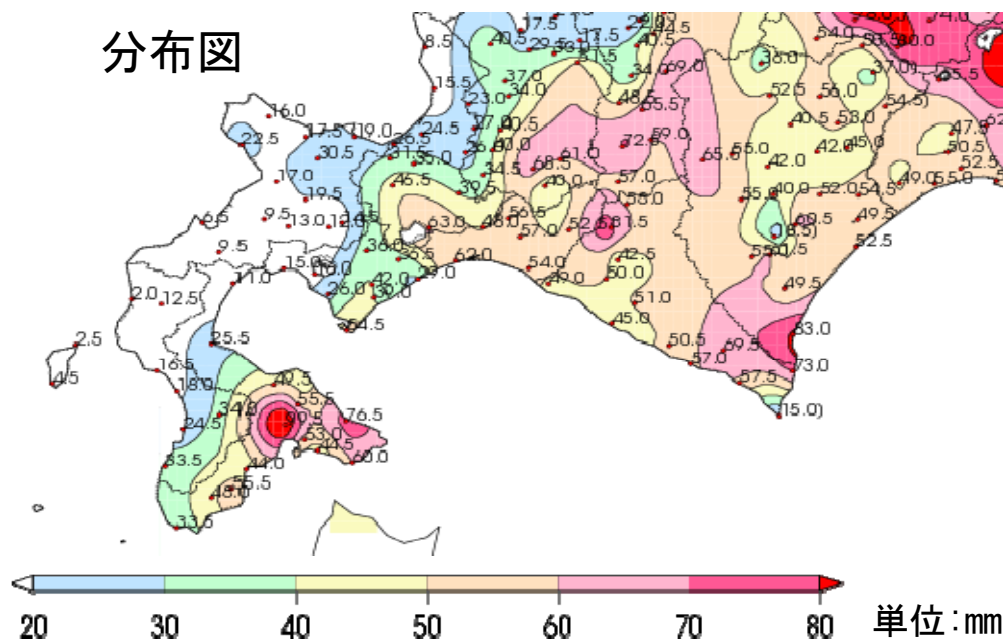
降水強度画像 21:00(Local) 格子間隔1km 2013/10/16



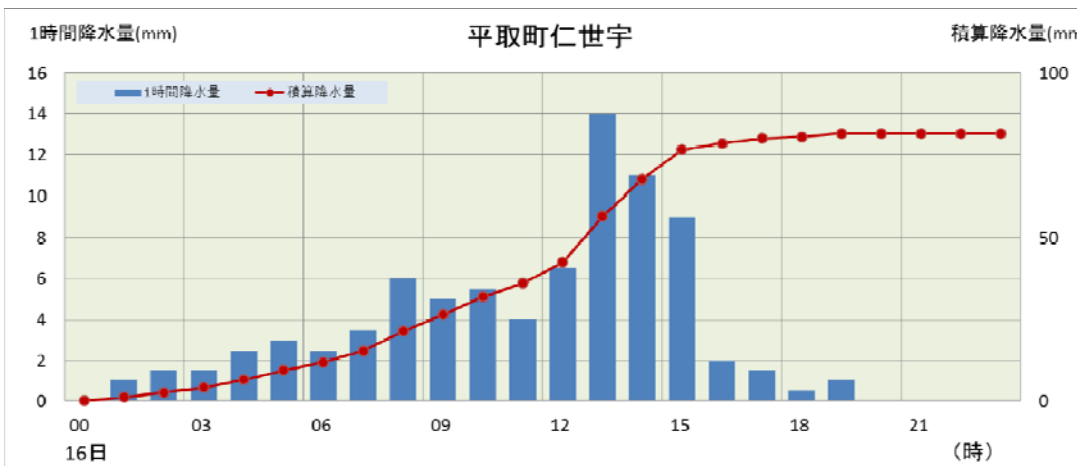
アメダス降水量 (10月16日00時～16日24時)

胆振地方	10月16日00時から16日24時まで		
	期間合計	最大1時間	
観測所名		降水量	時分
伊達市大滝	36.0	5.5	16日 14:35
豊浦町大岸	15.0	3.0	16日 14:15
洞爺湖温泉	16.0	2.5	16日 13:39
伊達市梅本町	26.0	7.0	16日 13:29
白老町森野	36.5	12.5	16日 11:48
苫小牧	62.0	13.5	16日 15:58
登別市カルルス	42.0	7.5	16日 12:17
白老町高砂町	29.0	4.5	16日 11:11
登別市札内町	39.0	6.0	16日 12:28
室蘭	54.5	10.5	16日 13:49
安平	56.5	10.0	16日 13:06
厚真	57.0	9.5	16日 14:03
むかわ町穂別	52.5	8.5	16日 15:25
むかわ町鶴川	54.0	9.5	16日 11:45

分布図



日高地方	10月16日00時から16日24時まで		
	期間合計	最大1時間	
観測所名		降水量	時分
日高町本町	58.0	7.5	16日 09:56
平取町仁世宇	81.5	16.0	16日 14:19
平取町旭	42.5	6.5	16日 10:03
日高町門別	49.0	7.5	16日 10:58
新冠町新和	50.0	8.0	16日 14:55
新ひだか町笹山	51.0	5.5	16日 13:44
新ひだか町静内	45.0	6.5	16日 13:53
新ひだか町三石	50.5	8.0	16日 13:56
浦河町中杵白	69.5	19.5	16日 13:38
浦河町潮見町	57.0	8.0	16日 13:25
えりも町目黒	73.0	9.5	16日 13:47
様似町幌満	57.5	9.5	16日 13:30
えりも岬	* 14.0]	* 5.0]	16日 05:34



単位:mm

* えりも岬は回線障害のため欠測を含む10時40分までのデータである。

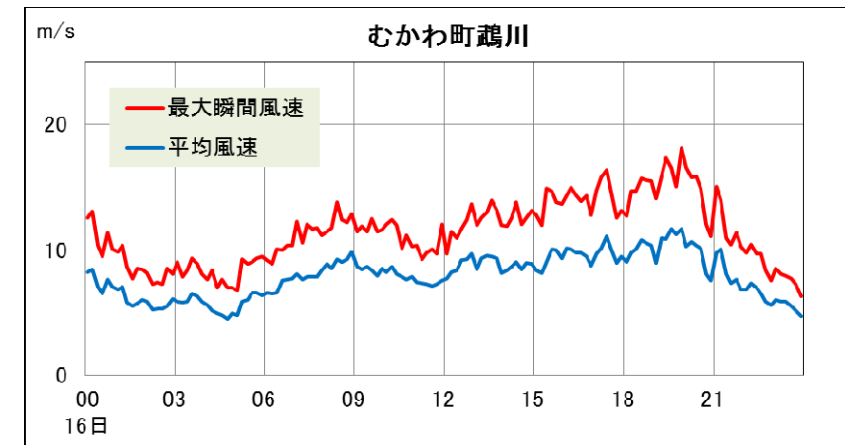
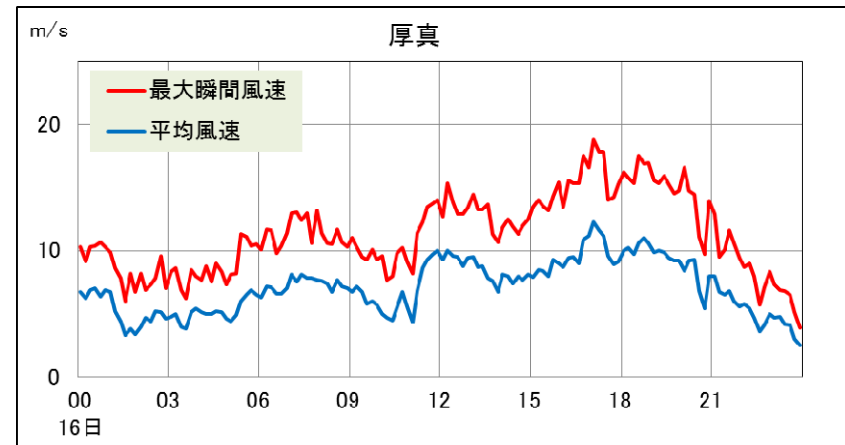
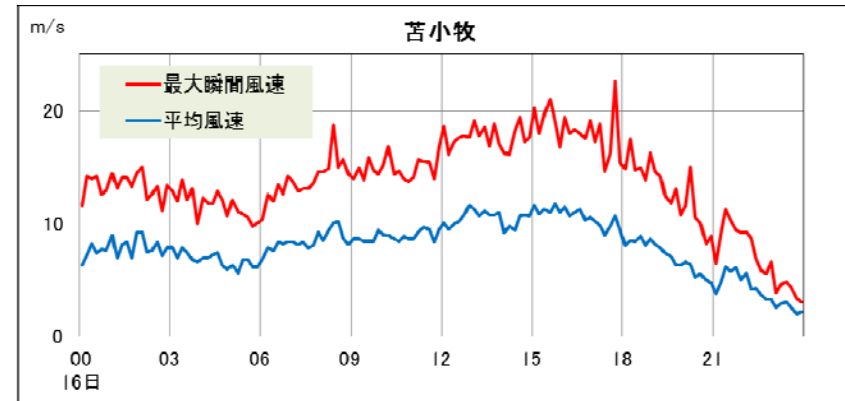
アメダス最大風速と最大瞬間風速

胆振地方	10月16日00時から16日24時まで					
	最大風速			最大瞬間風速		
	風向	風速	時分	風向	風速	時分
観測所名						
伊達市大滝	北東	4.7	16日 15:56	北北東	9.9	16日 15:53
豊浦町大岸	北	6.0	16日 14:18	北	11.9	16日 15:29
伊達市梅本町	北	5.5	16日 11:46	北北東	9.9	16日 08:59
白老町森野	北北西	6.8	16日 16:31	北西	16.2	16日 15:31
苫小牧	北	12.0	16日 13:04	北北西	22.6	16日 17:42
白老町高砂町	北北西	9.4	16日 17:19	北西	16.4	16日 16:06
登別市札内町	西	3.1	16日 16:09	北	8.0	16日 15:09
室蘭	北北西	7.7	16日 16:56	北西	13.1	16日 16:32
厚真	北北西	12.5	16日 17:17	北北西	18.8	16日 17:09
むかわ町穂別	北北東	10.3	16日 10:42	北	15.1	16日 12:40
むかわ町鶴川	北北西	12.0	16日 19:37	北北西	18.1	16日 19:58

日高地方	10月16日00時から16日24時まで					
	最大風速			最大瞬間風速		
	風向	風速	時分	風向	風速	時分
観測所名						
日高町本町	北	6.0	16日 12:07	北	11.8	16日 09:37
日高町門別	北	9.6	16日 11:52	北	18.8	16日 12:43
新冠町新和	北北西	5.2	16日 13:26	北北西	10.8	16日 15:18
新ひだか町静内	北北西	5.7	16日 17:44	北西	11.1	16日 17:43
新ひだか町三石	北	6.8	16日 12:33	北北東	12.5	16日 14:02
浦河町中杵白	東	6.6	16日 12:20	東	19.5	16日 12:26
浦河町潮見町	北北東	6.7	16日 11:42	北	13.0	16日 11:39
えりも岬	北北東	* 24.7]	16日 10:12	北北東	* 37.1]	16日 10:09

単位:m/s

* えりも岬は回線障害のため欠測を含む10時40分までのデータである。

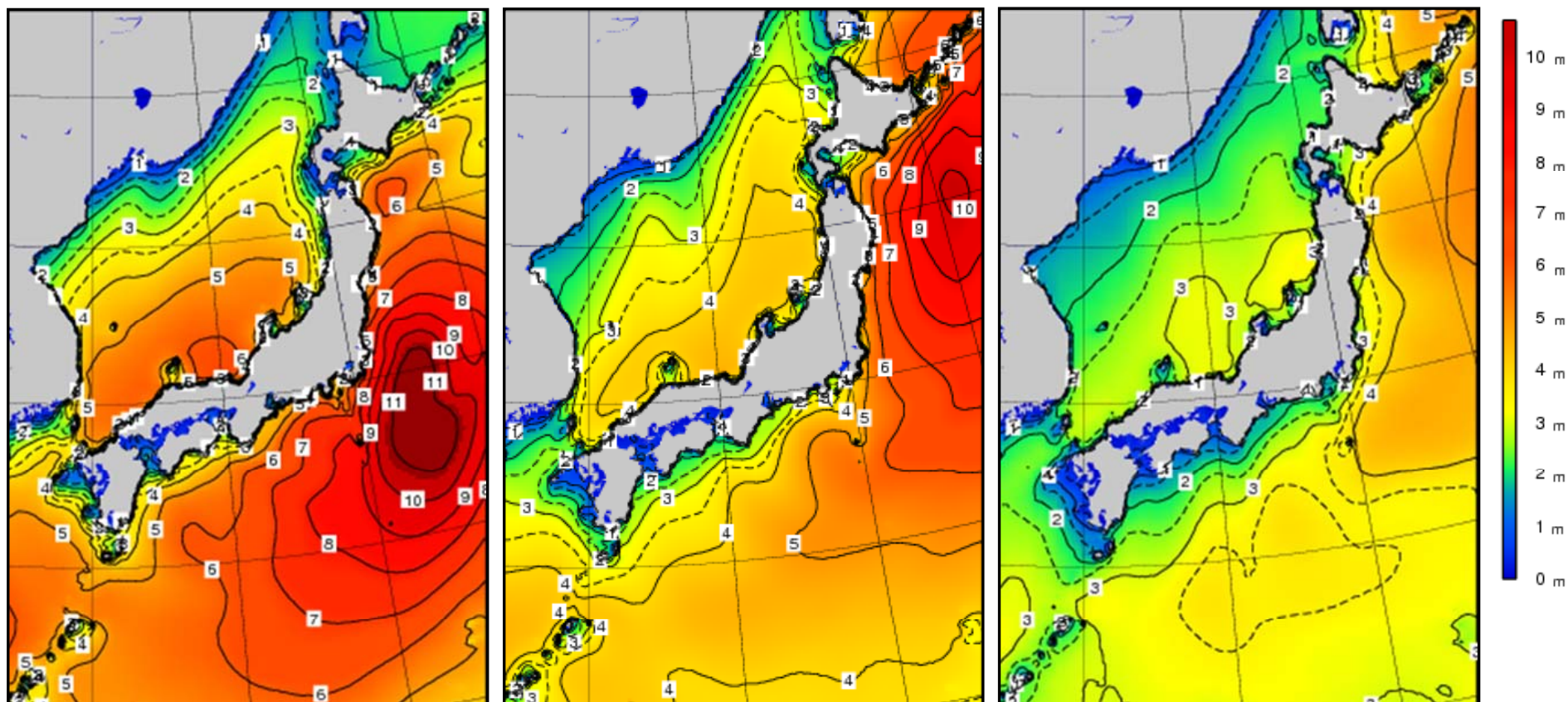


沿岸波浪実況図(10月16日09時～17日09時までの12時間毎)

16日09時

16日21時

17日09時



- 波の高さを等波高線で示しています。
- 等波高線は、1メートルごとの実線と0.5メートルごとの破線(4メートル未満の領域のみ)を表示しています。
- 波の高さは「有義波高」で示しています。
- 実際の波には、有義波よりも高い波が含まれています。
- 「有義波高」の解説は次のURLで確認することができます。

<http://www.data.kishou.go.jp/kaiyou/db/wave/comment/term/yuugi.html>

室蘭地方気象台が発表した防災気象情報

●:発表 ▼:警報から注意報 ○:継続 解:解除
 (記号の色: 警報 警報に言及した注意報 注意報)

発表時刻	注警報名称	室蘭市	苫小牧市	登別市	伊達市伊達	伊達市大滝	豊浦町	壮瞥町	白老町	厚真町	洞爺湖町	安平町	むかわ町	日高町日高	日高町門別	平取町	新冠町	浦河町	様似町	えりも町	新ひだか町	
2013/10/16 21:35	大雨注意報		解											解	解	解	解	解	解	解	解	解
	強風注意報	解	解	解					解	解		解	解	解	解	解	解	解	解	解	解	解
	波浪注意報	○	○	○					○	○			○		○		○	▼	▼	▼	○	○
	洪水注意報		解											解	解	解	解	解	解	解	解	解
2013/10/17 6:25	低温注意報	○	○	○	○	○	○	○	○	○	○	○	○	○	○	○	○	○	○	○	○	○
	波浪注意報	解	解	解					解	解			解		○		○	○	○	○	○	○
	低温注意報	○	○	○	○	○	○	○	○	○	○	○	○	○	○	○	○	○	○	○	○	○

府県気象情報

発表時刻	標 題
10月15日 18時20分	平成25年 台風第26号に関する胆振・日高地方気象情報 第1号
10月16日 6時00分	平成25年 台風第26号に関する胆振・日高地方気象情報 第2号
10月16日 18時26分	平成25年 台風第26号に関する胆振・日高地方気象情報 第3号