

# 平成25年 台風第26号に関する 愛知県気象速報

## 目次

- 1 台風の概況
- 2 降水の状況
- 3 風と気圧の状況
- 4 極値の更新
- 5 波の状況
- 6 防災気象情報の発表状況
- 7 被害等の状況
- 8 防災関係機関への説明会等

平成 25 年 10 月 17 日  
名古屋地方気象台

注：これは速報であり、数値等は変わることがあります。

問い合わせ先  
名古屋地方気象台防災業務課  
電話：052-751-5124

## 1 台風の概況

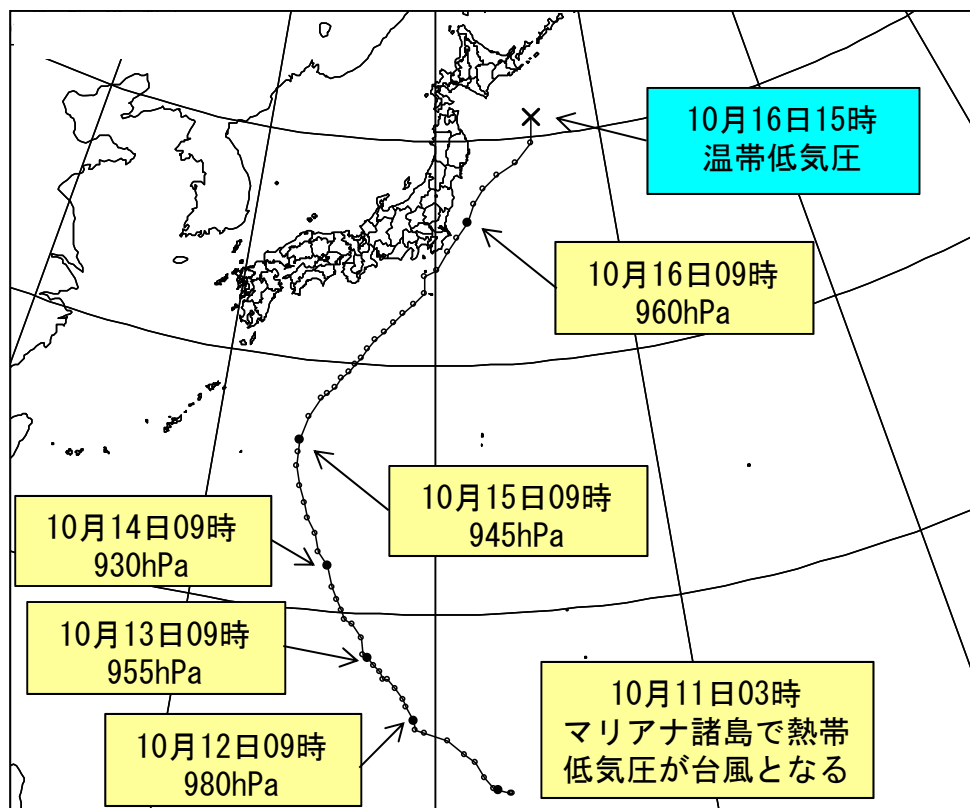
10月11日3時にマリアナ諸島で発生した台風第26号は、日本の南を北北西に進みながら12日21時に大型で強い台風となり、14日3時には大型で非常に強い台風に発達しました。その後も強い勢力を保って北上し、15日から16日にかけて、大型で強い勢力のまま速度を上げながら日本の南を北北東に進み、16日朝には関東の東の海上に達し、16日15時に三陸沖で温帯低気圧にかわりました。

愛知県では、15日朝から台風の北側の雨雲がかかりはじめ、台風が近づいた15日夜から関東の東に進んだ16日明け方にかけて、1時間に10ミリから20ミリのやや強い雨が広い範囲に降りました。特に、台風が最も接近した16日未明には、一部で激しい雨が降りました。降り始め（15日10時）から16日9時までの降水量は、田原市伊良湖で231.5ミリを観測するなど東三河南部や西三河南部で多くなったほか、県内全般に100～200ミリを観測しました。

風については、15日夜から風速10メートル以上のやや強い北の風が吹き始め、16日午前中には海上を中心に北北西の非常に強い風が吹きました。台風が関東の東に進んだあとも、北西の強い風が続きました。豊橋市豊橋では、最大瞬間風速30.0メートル（16日05時43分）を観測しました。

海上では15日から波やうねりが高くなり、16日は大しけとなりました。

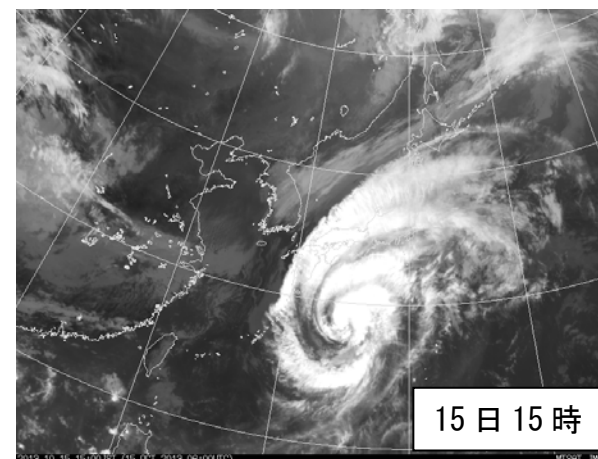
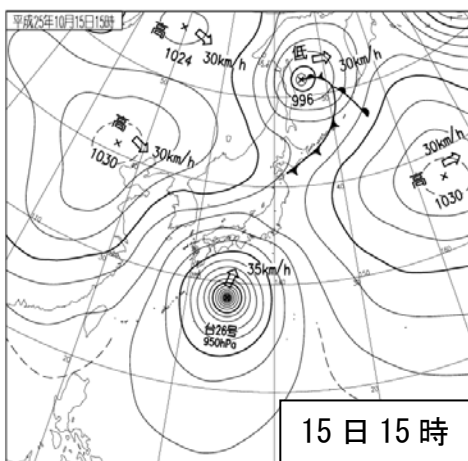
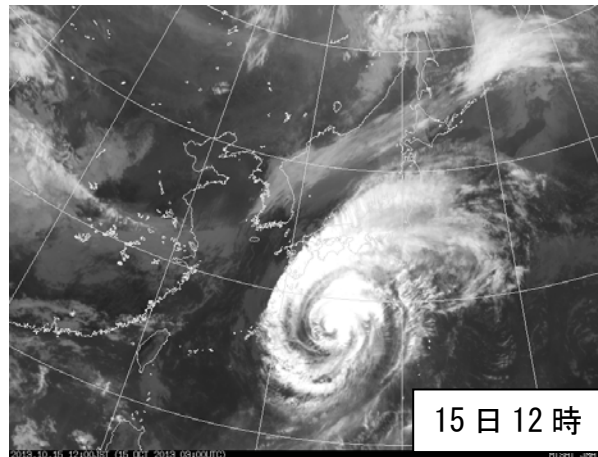
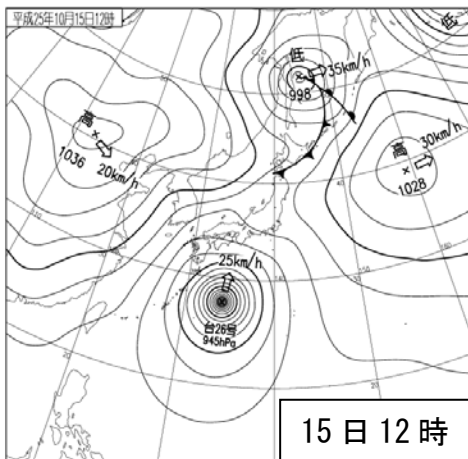
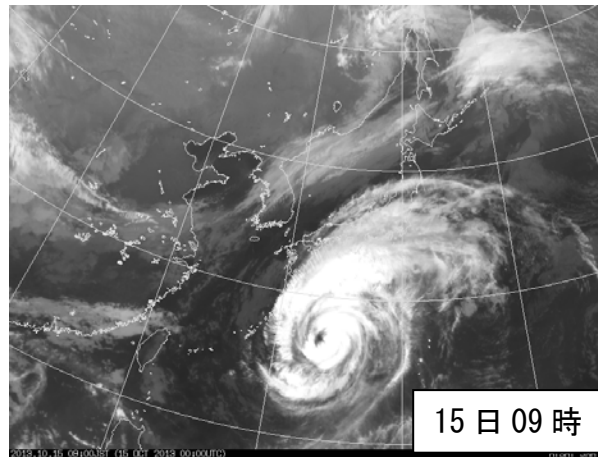
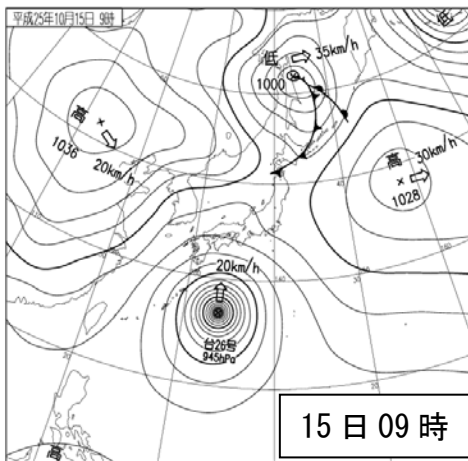
### ○ 台風第26号の経路図

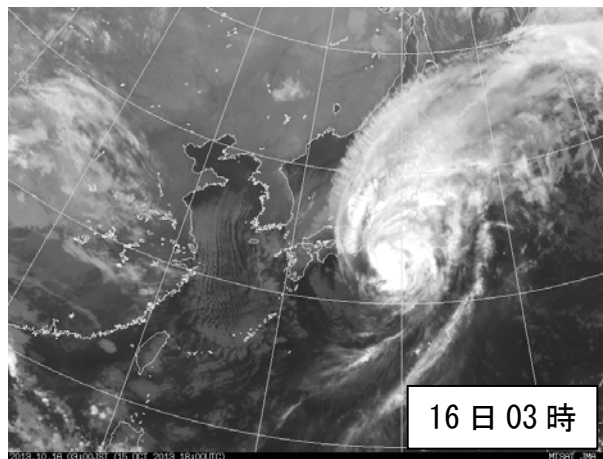
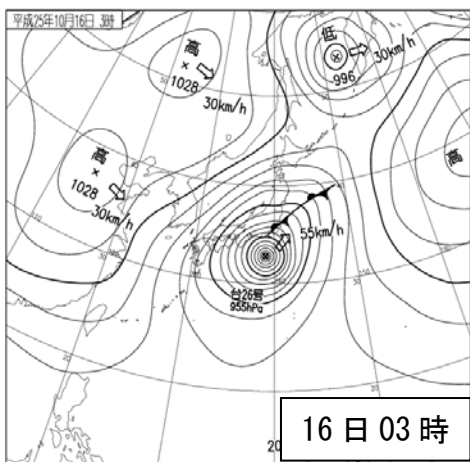
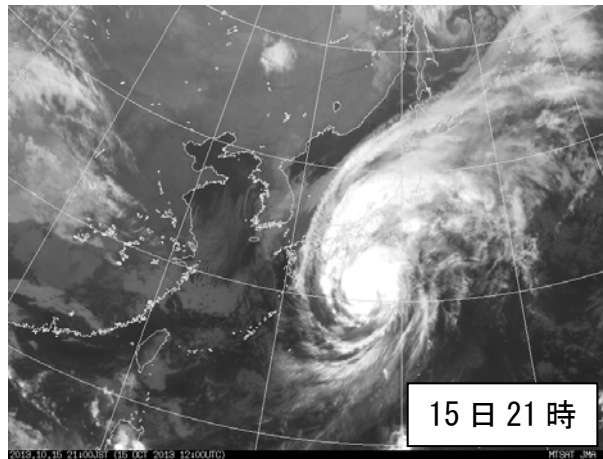
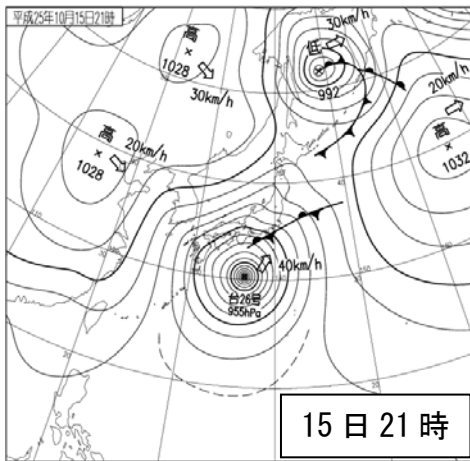
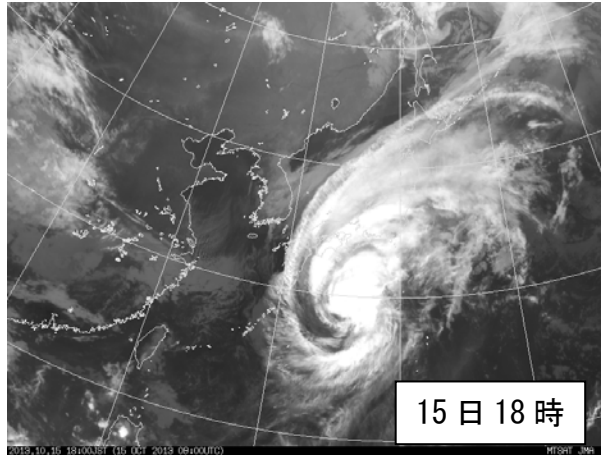
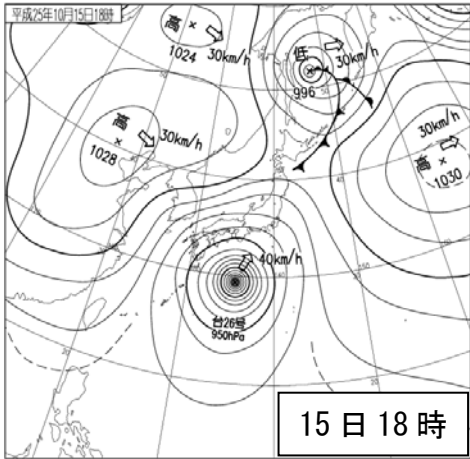


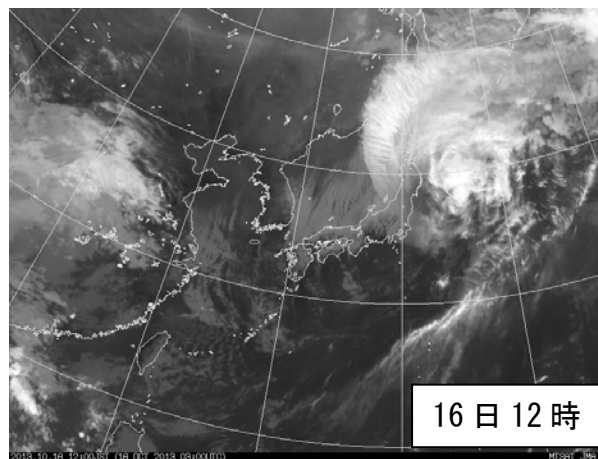
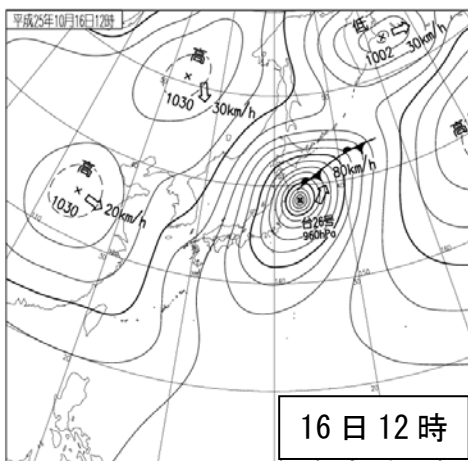
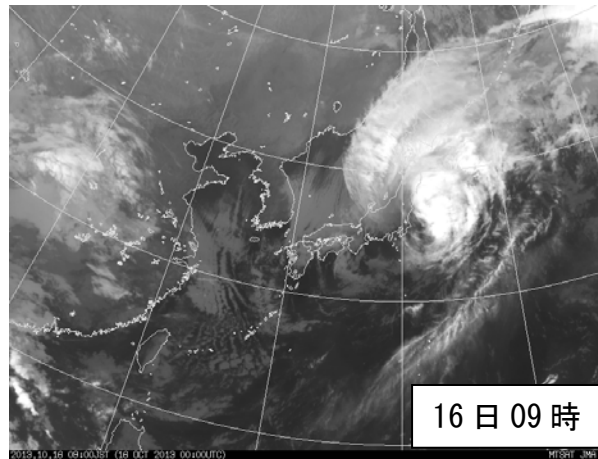
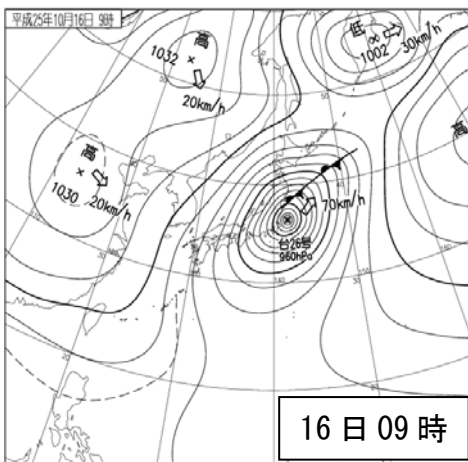
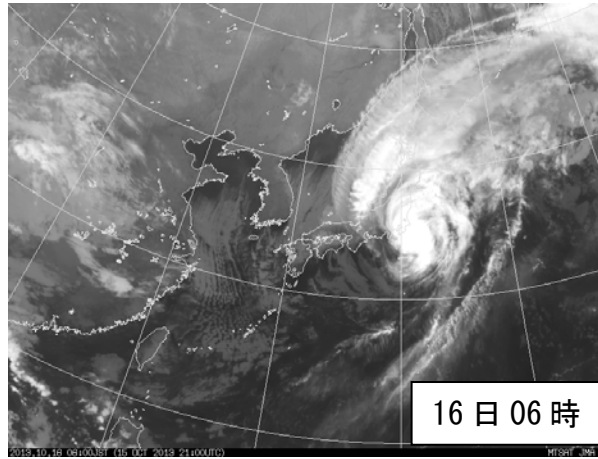
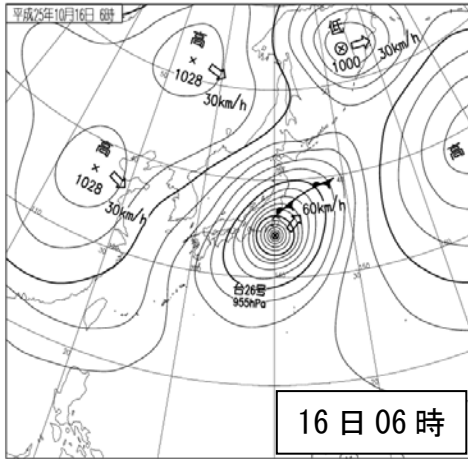
○ 台風第 26 号の位置表

月日時			中心位置		中心気圧 (hPa)	最大風速 (m/s)	進行方向・速度 (km/h)	暴風半径 (km)			強風半径 (km)			大きさ	強さ			
月	日	時	北緯	東経														
10	8	21	12.7	150.9	1004	15	ゆつくり								熱帯低気圧			
10	9	0	12.8	150.8	1004	15	ゆつくり								熱帯低気圧			
10	9	3	13.2	150.6	1004	15	北北西	ゆつくり							熱帯低気圧			
10	9	6	13.5	150.3	1004	15	北北西	ゆつくり							熱帯低気圧			
10	9	9	14.0	149.0	1004	15	西北西	ゆつくり							熱帯低気圧			
10	9	12	14.1	148.6	1004	15	西北西	10							熱帯低気圧			
10	9	15	14.1	148.6	1002	15	西	ゆつくり							熱帯低気圧			
10	9	18	14.2	148.4	1002	15	西	ゆつくり							熱帯低気圧			
10	9	21	14.2	148.3	1002	15	西北西	ゆつくり							熱帯低気圧			
10	10	0	14.1	148.1	1002	15		ゆつくり							熱帯低気圧			
10	10	3	13.9	147.1	1000	15	西	ゆつくり							熱帯低気圧			
10	10	6	13.8	146.8	1000	15	西	ゆつくり							熱帯低気圧			
10	10	9	13.0	145.7	1000	15	西南西	15							熱帯低気圧			
10	10	12	13.0	145.1	1000	15	西南西	20							熱帯低気圧			
10	10	15	13.5	144.1	1000	15	西	20							熱帯低気圧			
10	10	18	13.5	143.4	1000	15	西	20							熱帯低気圧			
10	10	21	13.7	143.2	1000	15	西	15							熱帯低気圧			
10	11	0	13.5	142.8	1000	15	西	15							熱帯低気圧			
10	11	3	13.5	142.8	996	18	西	10			全域	330						
10	11	6	13.5	142.7	996	18	西	10			全域	330						
10	11	9	13.6	142.3	996	18	西	10			全域	330						
10	11	12	13.7	142.1	996	18	西	ゆつくり			全域	330						
10	11	15	14.1	141.8	994	20	西北西	10			全域	390						
10	11	18	14.6	141.5	994	20	北西	15			全域	390						
10	11	21	14.9	141.1	990	23	北西	15			全域	390						
10	12	0	15.4	140.5	990	23	北西	15			全域	390						
10	12	3	15.7	139.6	985	30	西北西	25	全域	90	90	南側	500	北側	440			
10	12	6	15.8	139.3	985	30	西北西	20	全域	90	90	南側	500	北側	440			
10	12	9	16.1	139.2	980	30	北西	15	全域	90	90	南側	500	北側	440			
10	12	12	16.6	138.9	980	30	北北西	15	全域	90	90	南側	500	北側	440			
10	12	15	16.9	138.8	980	30	北北西	15	全域	90	90	南側	500	北側	440			
10	12	18	17.3	138.5	980	30	北北西	15	全域	90	90	南側	500	北側	440			
10	12	21	17.6	138.2	970	35	北北西	15	全域	130	130	南側	600	北側	500	大型	強い	
10	13	0	17.6	138.0	970	35	北北西	15	全域	130	130	南側	600	北側	500	大型	強い	
10	13	3	17.9	137.9	960	35	北西	15	全域	130	130	南側	650	北側	500	大型	強い	
10	13	6	18.1	137.6	960	35	北西	15	全域	130	130	南側	650	北側	500	大型	強い	
10	13	9	18.4	137.4	955	40	北西	15	全域	150	150	南側	650	北側	500	大型	強い	
10	13	12	18.5	137.2	955	40	北西	10	全域	150	150	南東側	830	北西側	560	大型	強い	
10	13	15	19.1	137.1	955	40	北北西	15	全域	150	150	南東側	830	北西側	560	大型	強い	
10	13	18	19.6	136.7	950	40	北北西	15	全域	150	150	南東側	830	北西側	560	大型	強い	
10	13	21	19.8	136.4	945	40	北北西	15	全域	170	170	南東側	830	北西側	560	大型	強い	
10	14	0	20.1	136.2	945	40	北西	15	全域	170	170	全域	650			大型	強い	
10	14	3	20.5	136.0	940	45	北北西	15	全域	170	170	全域	650			大型	非常に強い	
10	14	6	21.0	135.8	940	45	北北西	15	全域	170	170	全域	650			大型	非常に強い	
10	14	9	21.8	135.5	930	45	北北西	20	全域	170	170	北側	690	南側	600	大型	非常に強い	
10	14	12	22.3	135.1	930	45	北北西	20	全域	170	170	北側	690	南側	600	大型	非常に強い	
10	14	15	23.0	134.9	930	45	北北西	20	全域	190	190	北東側	690	南西側	600	大型	非常に強い	
10	14	18	23.6	134.5	930	45	北北西	25	全域	190	190	北東側	690	南西側	600	大型	非常に強い	
10	14	21	24.2	134.3	935	45	北北西	25	全域	190	190	北東側	690	南西側	600	大型	非常に強い	
10	15	0	24.8	134.0	935	45	北北西	25	全域	220	220	北東側	790	南西側	560	大型	非常に強い	
10	15	3	25.6	133.8	940	40	北北西	25	全域	220	220	北東側	790	南西側	600	大型	強い	
10	15	6	26.2	133.8	940	40	北	25	全域	220	220	北東側	790	南西側	600	大型	強い	
10	15	9	26.7	133.8	945	40	北	20	全域	190	190	北東側	740	南西側	600	大型	強い	
10	15	12	27.7	134.1	945	40	北	25	全域	190	190	北東側	740	南西側	600	大型	強い	
10	15	15	28.5	134.6	950	40	北北東	35	東側	240	西側	190	東側	740	西側	600	大型	強い
10	15	18	29.4	135.5	950	40	北北東	40	東側	240	西側	190	東側	740	西側	600	大型	強い
10	15	21	30.3	136.4	955	35	北北東	40	東側	330	西側	280	東側	740	西側	600	大型	強い
10	16	0	31.5	137.5	955	35	北東	45	東側	330	西側	280	東側	740	西側	600	大型	強い
10	16	3	32.7	138.9	955	35	北東	55	東側	330	西側	280	東側	930	西側	600	大型	強い
10	16	6	34.2	140.1	955	35	北東	60	東側	330	西側	280	東側	930	西側	600	大型	強い
10	16	9	36.3	141.8	960	35	北東	70	東側	440	西側	280	東側	930	西側	600	大型	強い
10	16	12	38.4	143.6	960	35	北北東	80	東側	440	西側	280	東側	930	西側	600	大型	強い
10	16	15	41.0	146.0	968	35	北北東	95								温帯低気圧		

○ 地上天気図および気象衛星赤外画像





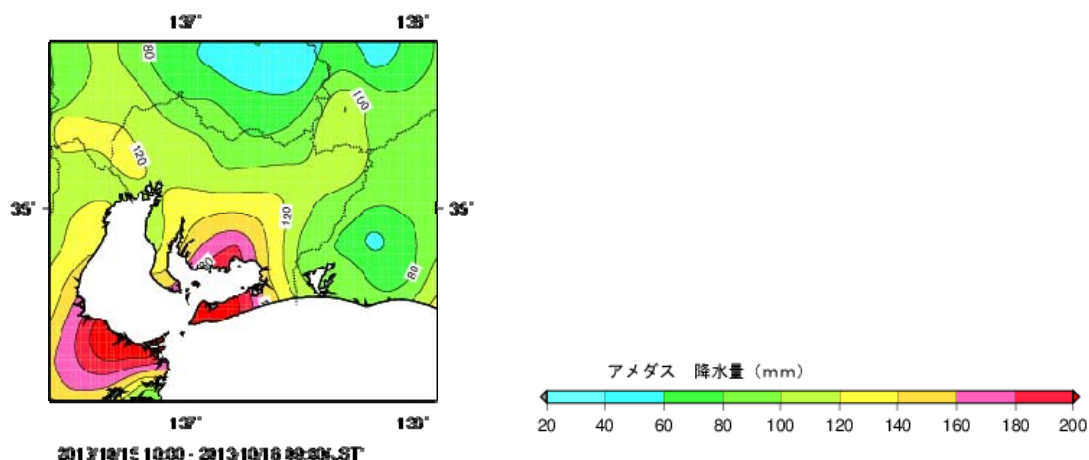


## 2 降水の状況

県内は10月15日朝から所々で雨が降り始め、台風が近づいた15日夜から関東の東に進んだ16日明け方にかけて、1時間に10ミリから20ミリのやや強い雨が広範囲に降りました。特に、台風が最も接近した16日未明には、解析雨量<sup>1</sup>で1時30分までの1時間に田原市西部付近で約35ミリ、2時までの1時間に名古屋市港区付近で約45ミリの激しい雨を解析しました。

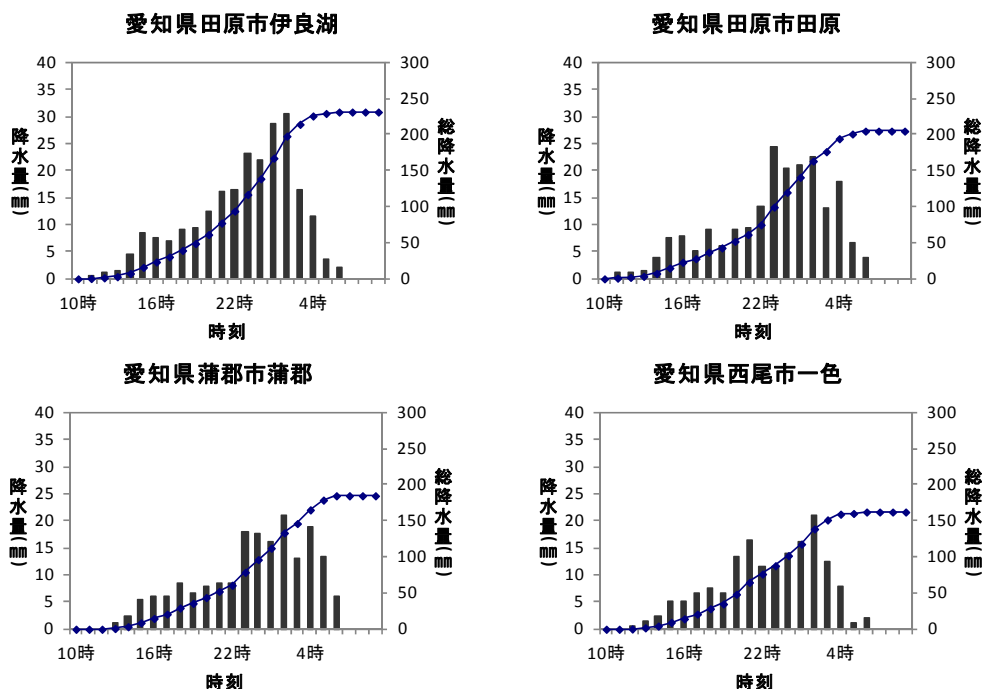
降り始め（15日10時）から16日9時までの降水量は、田原市伊良湖で231.5ミリを観測するなど東三河南部や西三河南部で多くなったほか、県内全般に100～200ミリを観測しました。

### ○ 降水量分布図（10月15日10時～16日09時）



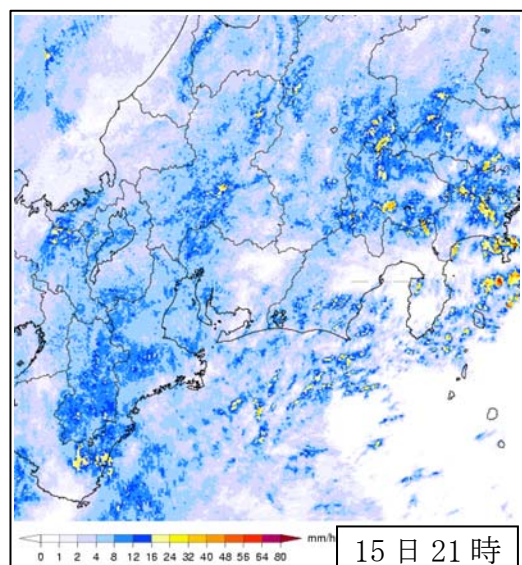
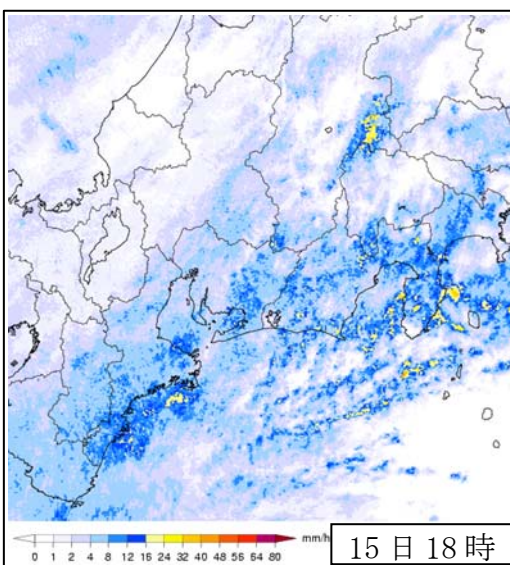
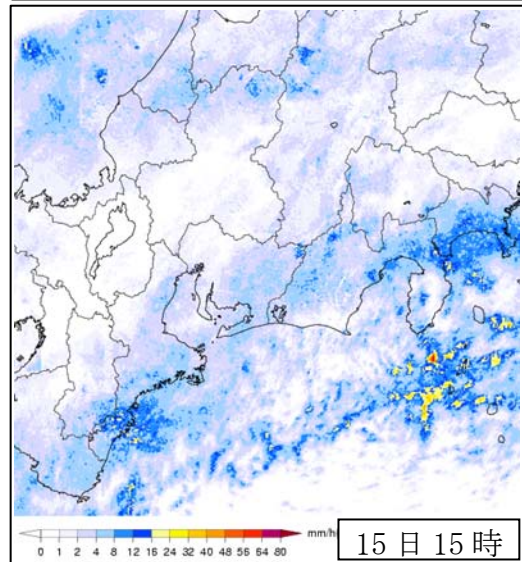
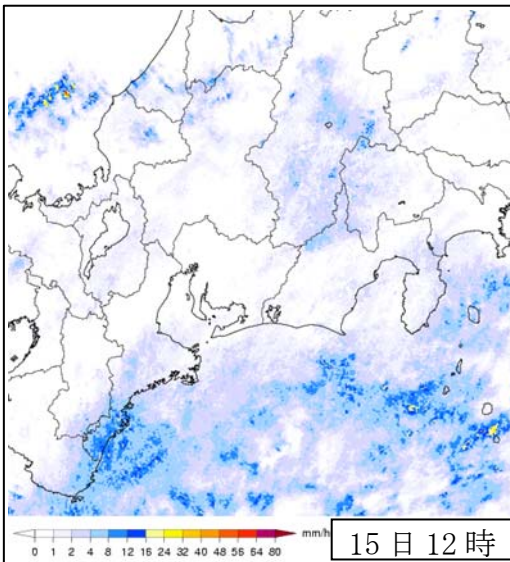
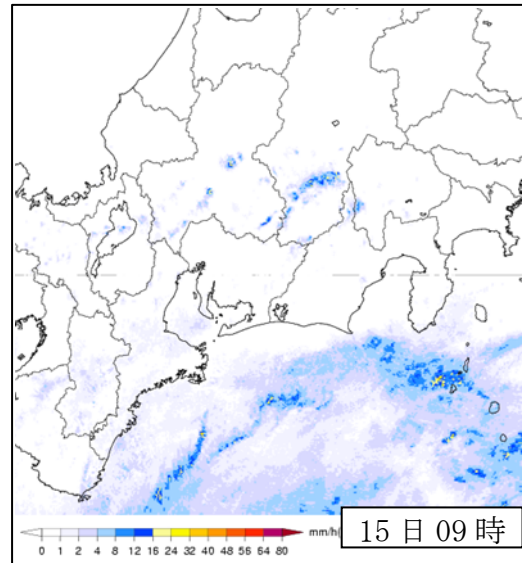
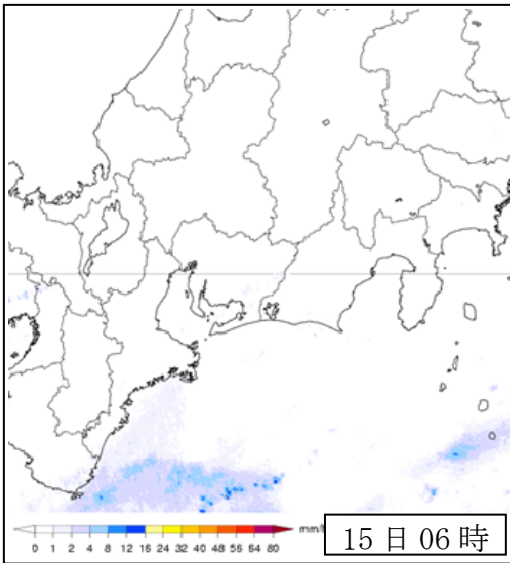
### ○ 降水量の推移（10月15日10時～16日09時）

単位：ミリ

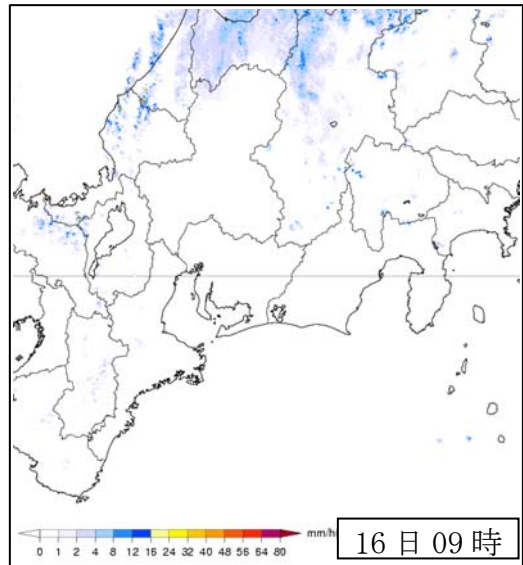
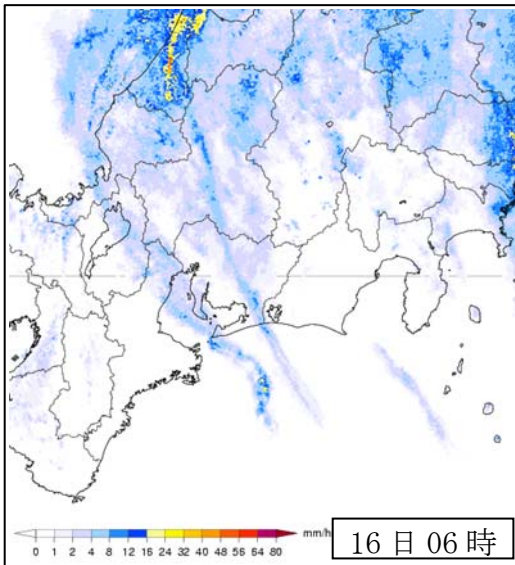
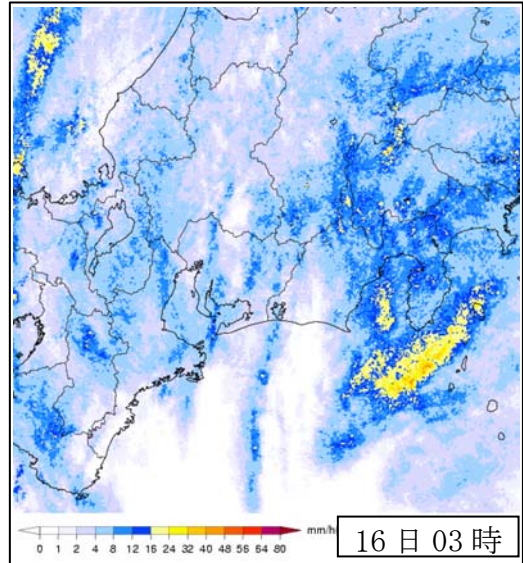
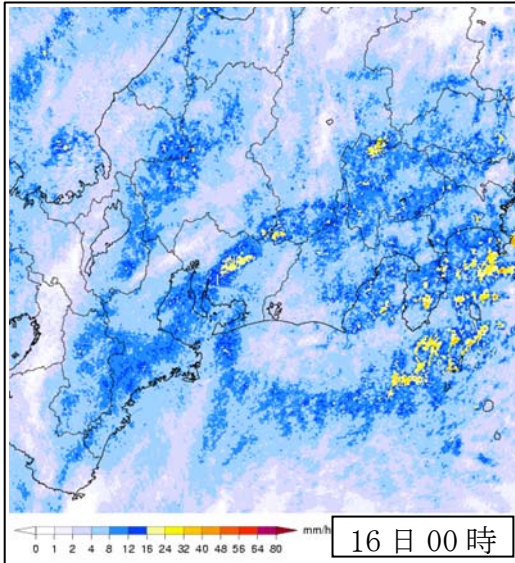


<sup>1</sup> 「解析雨量」とは、気象レーダーとアメダス等の地上の雨量計を組み合わせ、1 km四方ごとに1時間雨量を解析したものです。

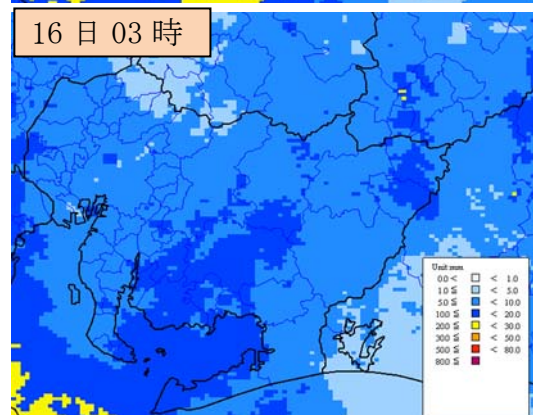
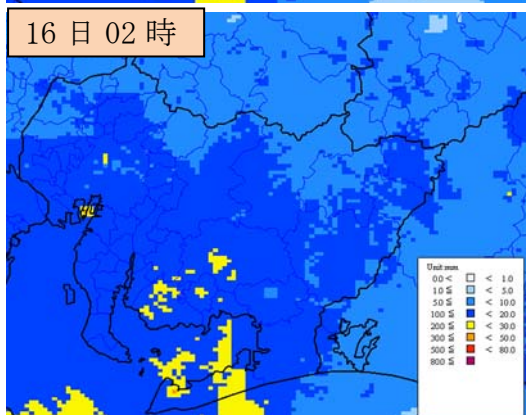
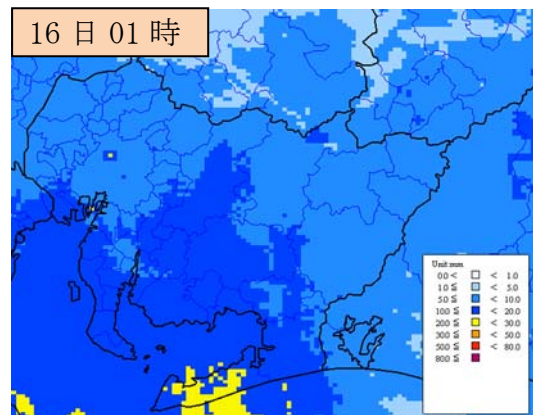
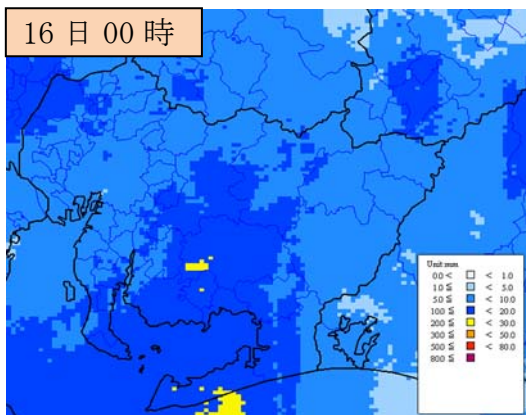
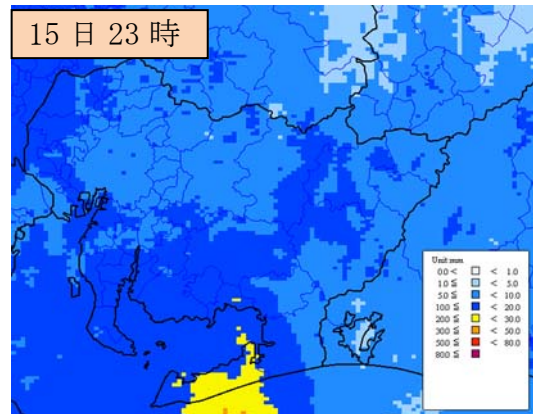
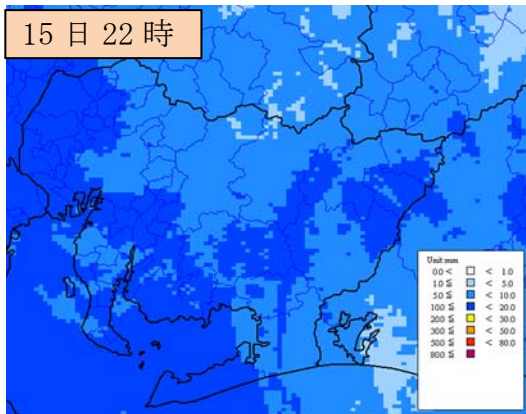
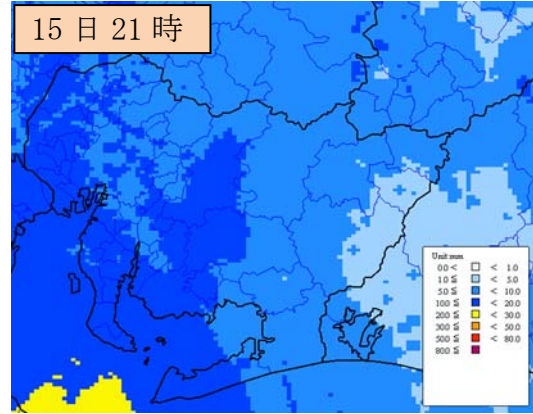
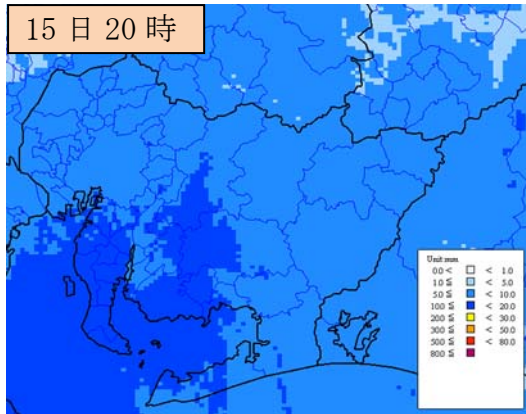
○ 気象レーダー画像 (3時間ごと)

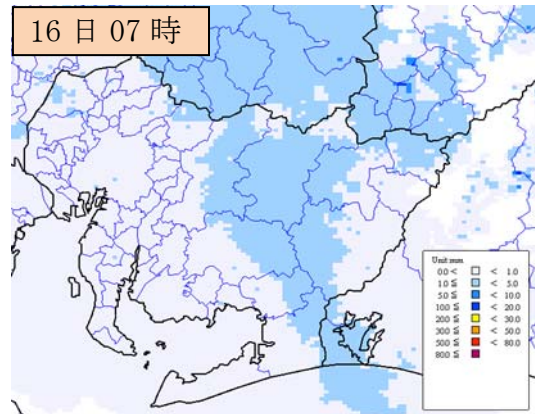
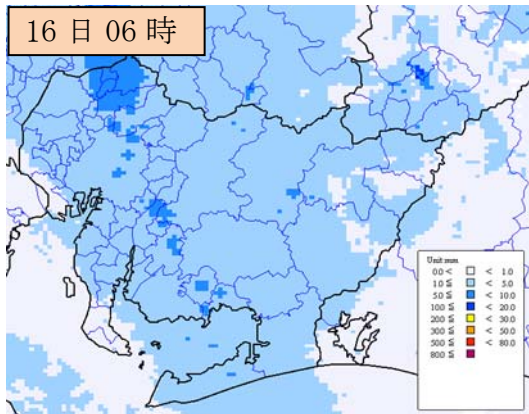
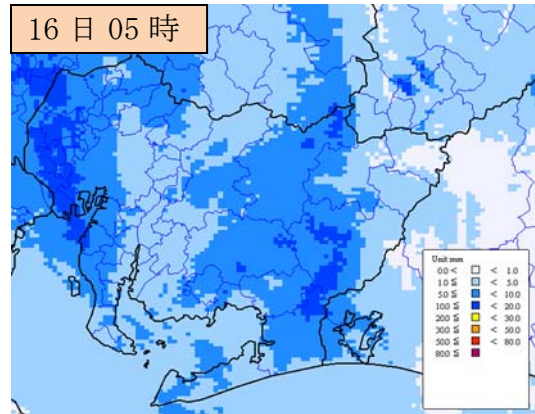
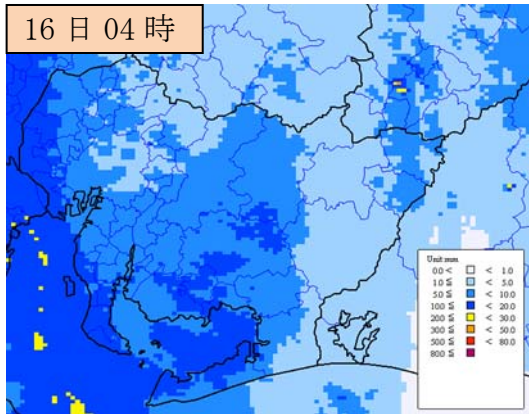




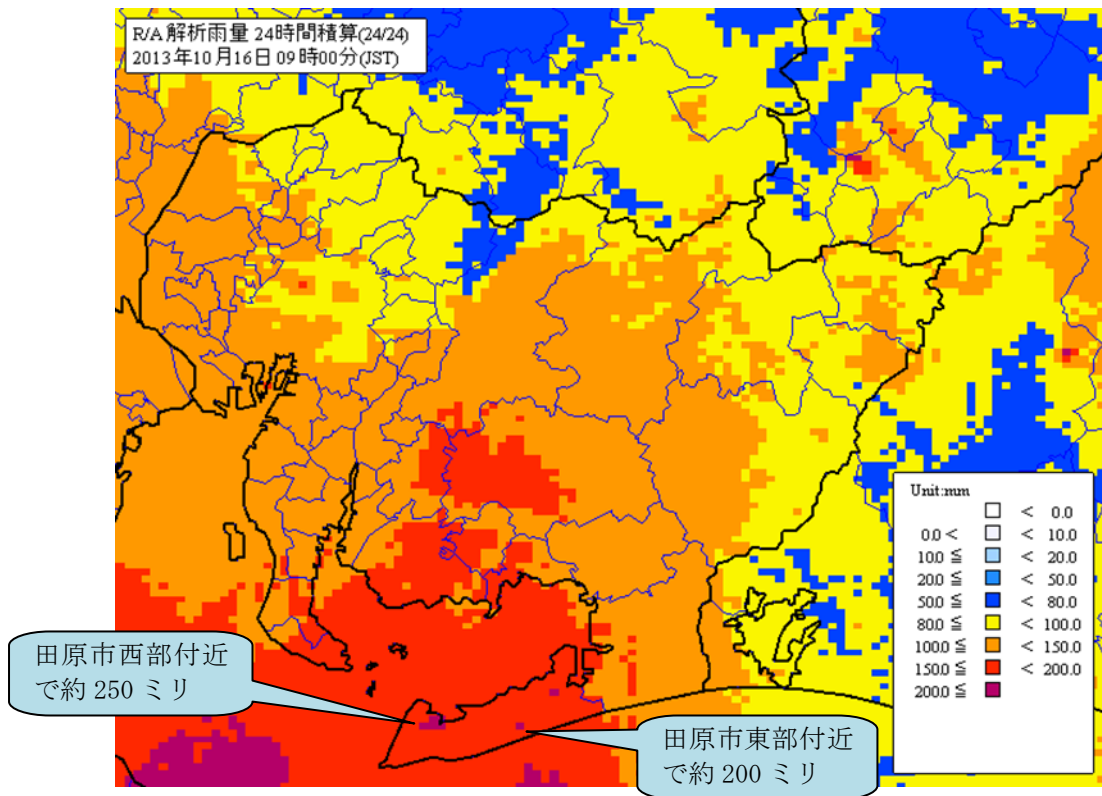


○ 解析雨量  
 (平成 25 年 10 月 15 日 20 時~16 日 7 時)





(解析雨量による 10月16日 09時までの 24時間積算雨量)



○ 地域気象観測毎時降水量（10月15日10時～16日9時）

時刻 観測所	10	11	12	13	14	15	16	17	18	19	20	21	22	23	24	01	02	03	04	05	06	07	08	09	日合計	
																									15日	16日
一宮	0.0	0.0	0.0	0.5	0.5	1.0	1.0	2.0	3.5	6.0	5.0	10.5	12.0	11.5	10.5	6.5	11.0	8.5	8.0	8.0	3.5	0.0	0.0	0.0	64.0	45.5
愛西	0.0	0.0	0.5	0.0	1.0	1.0	1.0	2.0	3.0	6.0	5.5	11.0	13.0	11.0	8.5	7.5	11.0	10.0	15.5	13.5	2.0	0.0	0.0	0.0	63.5	59.5
小原	0.0	1.0	0.0	1.0	0.5	1.5	3.0	5.5	6.0	4.5	5.5	6.0	4.0	5.0	5.5	5.5	8.0	6.5	5.0	3.0	5.0	2.0	0.5	0.0	49.0	35.5
稲武	0.0	0.5	0.5	1.5	1.0	2.5	4.5	5.0	4.0	6.5	5.5	5.0	7.5	7.5	8.5	6.5	8.0	6.5	1.0	10.0	1.5	1.0	0.5	0.0	60.0	35.0
茶臼山	0.0	0.5	0.5	2.0	1.5	2.5	5.5	3.0	3.5	8.0	7.0	6.5	9.0	8.0	8.5	9.0	11.5	11.0	7.5	3.0	1.5	1.0	1.0	0.0	66.0	45.5
蟹江	0.0	0.0	0.0	0.5	1.0	1.0	2.0	2.5	5.5	6.0	6.5	11.0	12.5	9.0	7.5	9.5	13.5	8.5	10.0	12.0	2.5	0.0	0.0	0.0	65.0	56.0
名古屋	0.0	0.0	0.5	0.5	1.0	1.5	2.0	4.0	7.0	6.5	7.5	11.0	10.0	9.5	9.0	8.5	13.0	6.0	6.5	4.0	5.0	0.5	0.0	0.0	70.0	43.5
豊田	0.0	0.5	0.0	0.5	1.5	1.5	4.0	6.0	6.0	4.5	8.5	8.0	6.0	7.0	10.0	7.0	11.5	8.0	4.0	3.5	3.0	0.5	0.0	0.0	64.0	37.5
阿蔵	0.0	0.0	0.0	1.5	1.5	3.5	4.0	6.0	5.0	5.5	7.0	6.0	9.0	12.5	9.0	9.0	9.0	6.0	2.5	8.0	8.5	2.0	0.5	0.0	70.5	45.5
大府	0.0	0.5	0.0	1.0	1.5	2.0	4.0	4.5	8.0	6.0	10.0	12.0	9.5	9.5	7.0	11.5	15.0	7.0	7.0	5.0	3.5	0.0	0.0	0.0	75.5	49.0
岡崎	0.0	0.0	0.0	1.0	2.0	4.5	5.0	7.0	7.5	8.5	10.0	10.5	9.0	14.0	16.5	14.0	18.5	11.5	10.5	6.5	3.0	0.0	0.0	0.0	95.5	64.0
作手	0.0	0.0	0.5	1.5	2.0	4.5	3.0	6.5	5.0	6.5	7.5	5.5	9.0	10.5	9.5	10.0	14.0	9.5	5.5	7.5	3.5	1.5	0.5	0.0	71.5	52.0
新城	0.0	0.0	0.0	1.5	1.5	4.5	2.5	4.5	6.5	8.5	7.0	3.0	6.0	9.5	6.0	8.0	10.0	5.5	1.5	9.0	1.0	0.5	0.0	0.0	61.0	35.5
セントレア	0.0	0.0	0.5	0.5	2.5	2.5	3.5	4.0	8.5	6.5	9.5	10.5	8.5	6.5	4.5	8.5	5.0	3.5	15.5	5.5	0.0	0.0	0.0	0.0	68.0	38.0
一色	0.0	0.0	0.5	1.5	2.5	5.0	5.0	6.5	7.5	6.5	13.5	16.5	11.5	11.5	14.0	16.0	21.0	12.5	8.0	1.0	2.0	0.0	0.0	0.0	102.0	60.5
蒲郡	0.0	0.0	0.0	1.0	2.5	5.5	6.0	6.0	8.5	6.5	8.0	8.5	8.5	18.0	17.5	16.0	21.0	13.0	19.0	13.5	6.0	0.0	0.0	0.0	96.5	88.5
南知多	0.0	0.0	1.0	1.5	3.5	5.0	4.5	6.5	10.0	7.5	13.0	13.5	11.5	14.0	12.0	12.5	13.0	9.5	9.0	4.0	0.5	0.0	0.0	0.0	103.5	48.5
豊橋	0.0	0.5	1.0	1.5	3.5	8.5	5.5	8.0	9.5	9.0	9.0	9.0	10.5	12.5	12.5	13.5	16.0	7.5	6.0	2.5	1.5	0.5	0.0	0.0	100.5	47.5
伊良湖	0.0	0.5	1.0	1.5	4.5	8.5	7.5	7.0	9.0	9.5	12.5	16.0	16.5	23.0	22.0	28.5	30.5	16.5	11.5	3.5	2.0	0.0	0.0	0.0	139.0	92.5
田原	0.0	1.0	1.0	1.5	4.0	7.5	8.0	5.0	9.0	6.0	9.0	9.5	13.5	24.5	20.5	21.0	22.5	13.0	18.0	6.5	4.0	0.0	0.0	0.0	120.0	85.0

- ・ 降水量は前1時間降水量（ミリ）を示します。（例）01時：00時から01時までの1時間降水量
- ・ 「0.0」は「降水なし」又は「降水量0.5ミリ未満」を示します。
- ・ 黄色の塗りつぶしは1時間20ミリ以上を示します。
- ・ 数値のうち、)付は観測資料に欠測等が含まれますが正常な値と同等とみなせる値、]付は観測資料に含まれる欠測等が多いため正常な値とみなせない値、×は全て欠測、//は資料なしを示します。  
)付、]付は、ご利用に際しては十分留意願います。

	15日10時～ 16日09時の 合計	15日				16日				15日10時から16日09時までの			
		1時間降水量		10分間降水量		1時間降水量		10分間降水量		1時間降水量		10分間降水量	
		最大	時分	最大	時分	最大	時分	最大	時分	最大	時分	最大	時分
一宮	109.5	13.5	2238	3.0	2343	11.5	0219	2.5	0500	13.5	2238	3.0	2343
愛西	123.0	13.5	2201	3.0	2132	20.0	0427	4.5	0408	20.0	0427	4.5	0408
小原	84.5	7.0	1720	2.0	2252	8.0	0243	1.5	0558	8.0	0243	2.0	2252
稲武	95.0	10.0	2335	2.5	1902	10.5	0520	4.0	0441	10.5	0520	4.0	0441
茶臼山	111.5	11.0	2335	2.5	2327	13.0	0226	3.0	0143	13.0	0226	3.0	0143
蟹江	121.0	13.5	2157	3.0	2128	14.0	0215	3.0	0429	14.0	0215	3.0	0429
名古屋	113.5	12.0	2240	4.0	2149	13.0	0206	2.5	0133	13.0	0206	4.0	2149
豊田	101.5	10.0	2400	3.0	2330	12.0	0212	2.5	0210	12.0	0212	3.0	2330
阿蔵	116.0	14.0	2323	4.0	2240	10.0	0146	3.0	0545	14.0	2323	4.0	2240
大府	124.5	12.5	2140	3.0	2050	15.5	0158	3.5	0108	15.5	0158	3.5	0108
岡崎	159.5	20.0	2330	4.5	2303	19.0	0153	4.0	0131	20.0	2330	4.5	2303
作手	123.5	12.5	2320	3.0	2241	15.0	0145	3.5	0142	15.0	0145	3.5	0142
新城	96.5	10.5	2304	2.5	2302	10.5	0156	3.0	0426	10.5	0156	3.0	0426
セントレア	106.0	11.0	2111	2.5	1935	17.0	0412	3.5	0349	17.0	0412	3.5	0349
一色	162.5	17.0	2054	4.5	2042	21.0	0207	4.5	0150	21.0	0207	4.5	0150
蒲郡	185.0	22.5	2324	5.0	2234	24.0	0430	7.0	0403	24.0	0430	7.0	0403
南知多	152.0	15.5	2251	3.5	2220	14.0	0155	3.0	0128	15.5	2251	3.5	2220
豊橋	148.0	15.0	2329	3.5	2146	18.0	0143	3.5	0144	18.0	0143	3.5	0144
伊良湖	231.5	24.0	2330	5.5	2221	33.0	0149	7.0	0118	33.0	0149	7.0	0118
田原	205.0	27.0	2321	6.0	2256	25.0	0140	5.5	0115	27.0	2321	6.0	2256

### 3 風と気圧の状況

県内では、15日夜から風速10メートル以上のやや強い北の風が吹き始め、16日午前中には海上を中心に北北西の非常に強い風が吹きました。台風が関東の東に進んだあとも、北西の強い風が続きました。

最低海面気圧は、伊良湖では16日06時21分に981.2hPa、名古屋では16日06時45分に984.3hPaを観測しました。

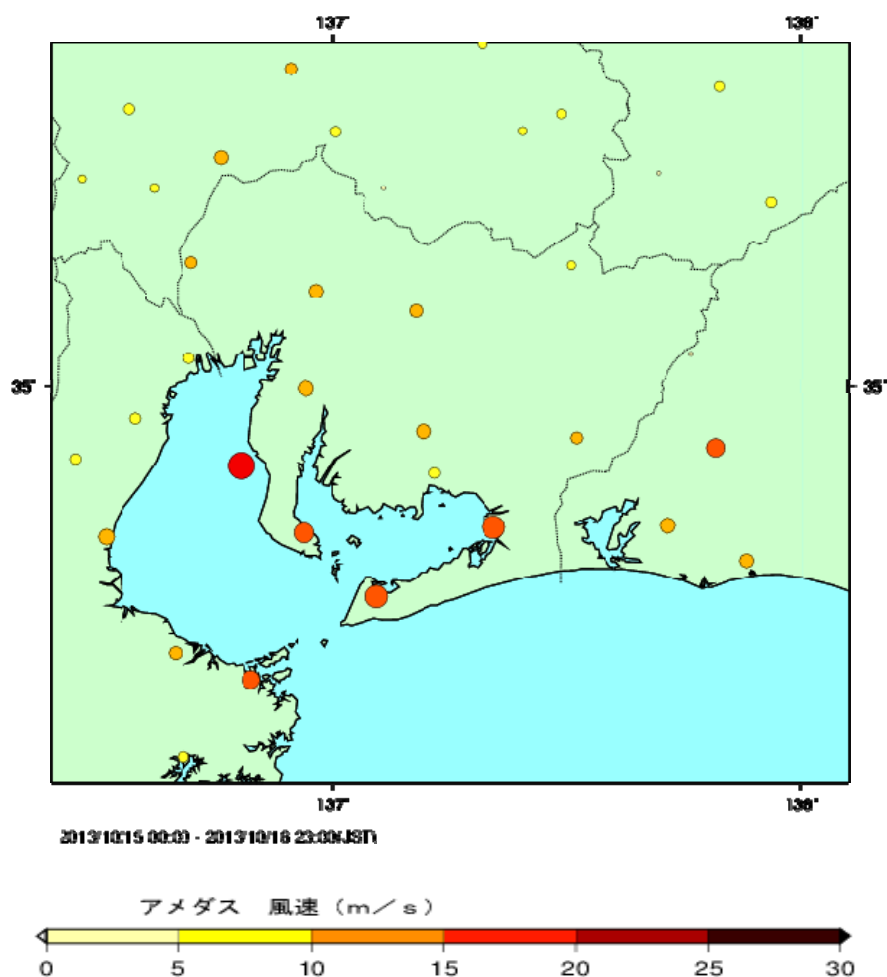
#### ○名古屋地方気象台における風と気圧の観測値

日最大風速 12.0m/s (16日10時17分 北西の風)  
日最大瞬間風速 22.1m/s (16日10時03分 北西の風)  
日最低海面気圧 984.3hPa (16日06時45分)

#### ○伊良湖特別地域観測所における風と気圧の観測値

日最大風速 18.6m/s (16日06時13分 北の風)  
日最大瞬間風速 29.3m/s (16日06時10分 北北東の風)  
日最低海面気圧 981.2hPa (16日06時21分)

#### ○最大風速（10分間平均風速の最大値）分布図（10月15日00時～16日23時）



○アメダスにおける最大風速・最大瞬間風速表（10月15日1時～16日24時）

市町村名	アメダス 地点名	最大風 速 (m/s)	風向 (16方 位)	月日	時分	最大瞬 間風速 (m/s)	風向 (16方 位)	月日	時分
愛西市	愛西	10.2	北西	10/16	12:26	17.1	西北西	10/16	12:21
豊田市	稲武	7.4	北北東	10/16	12:43	16.0	北北東	10/16	10:52
豊田市	豊田	11.1	北東	10/16	06:58	22.6	北東	10/16	07:01
大府市	大府	13.4	北北東	10/16	06:32	21.2	北北東	10/16	06:31
岡崎市	岡崎	12.8	北北東	10/16	06:51	23.1	北北東	10/16	06:34
新城市	新城	10.1	北西	10/16	06:29	20.8	北西	10/16	06:28
常滑市	セントレア	22.7	北北西	10/16	01:54	29.3	北	10/16	04:48
蒲郡市	蒲郡	9.1	西北西	10/16	03:03	19.3	西北西	10/16	01:25
南知多町	南知多	17.2	北	10/16	06:05	26.8	北北西	10/16	05:06
豊橋市	豊橋	19.1	北北西	10/16	05:49	30.0	北北西	10/16	05:43

○ アメダスの風向・風速時別値（平成 25 年 10 月 15 日～16 日）

単位 風向：16 方位、風速：m/s

10 月 15 日

時刻	観測所名	1	2	3	4	5	6	7	8	9	10	11	12	13	14	15	16	17	18	19	20	21	22	23	24	日最大 風向	日最大 風速	時分	日最大 瞬間風	時分
																										日平均 風速	/風向		/風向	
愛西	風向	NW	NW	NNW	NW	NNW	N	NNW	N	NNW	NNW	NNW	WNW	NW	NW	NW	NW	NNW	NNW	NW	NW	NNW	NW	NW	NW	NW	NW		NW	
	風速	1.9	1.9	1.7	1.6	1.5	1.1	1.3	2.4	1.9	1.9	2.6	1.9	2.2	2.2	2.4	2.6	2.1	1.6	2.3	3.3	5.4	5.8	5.8	4.9	2.5	7.0	2221	10.5	2215
稲武	風向	-	SSW	SSW	-	-	-	-	S	SSW	S	-	-	-	ENE	SSE	ESE	WSW	NW	ENE	ENE	SSW	S	S	SW	SSW	SSE		SE	
	風速	0.2	0.3	0.8	0.0	0.1	0.1	0.1	0.3	0.5	0.6	0.2	0.1	0.2	0.5	1.2	0.8	0.4	1.5	0.5	1.2	0.6	1.2	1.3	0.3	0.5	2.0	2251	5.4	2329
名古屋	風向	NNW	N	NE	NNE	N	N	NE	N	N	NNE	NNE	N	N	N	N	N	NNE	N	N	N	N	N	N	NNW	N	N		N	
	風速	0.7	1.3	2.1	1.6	2.3	1.4	1.1	2.1	2.6	1.9	2.5	3.8	3.5	3.8	4.0	2.2	2.7	3.4	4.0	4.7	7.7	7.4	6.8	6.8	3.1	8.1	2116	12.8	2112
豊田	風向	NE	NE	ENE	NE	ENE	NE	NNE	NE	NE	E	ENE	-	WNW	WSW	-	W	NNE	NE	NNE	NE	NE	W	NNW	NE	NE		NE		
	風速	2.5	2.8	2.8	2.6	2.6	2.3	1.7	1.0	0.5	0.8	1.1	0.2	0.5	0.7	0.2	0.4	0.6	1.3	0.9	0.7	4.0	0.8	1.2	0.8	1.6	4.1	2059	9.0	2055
大府	風向	NE	NNE	NE	N	N	N	N	N	NW	NNW	N	NNW	N	N	N	N	N	N	N	N	N	NNW	NNW	N	N		NNW		
	風速	1.9	1.6	1.9	1.2	1.4	1.1	0.6	1.1	1.8	1.2	2.1	2.4	2.4	2.5	2.9	2.5	2.5	3.4	3.4	3.9	6.2	5.8	6.0	5.6	2.7	7.3	2137	13.8	2121
岡崎	風向	NE	S	E	NE	NW	W	-	-	ESE	W	WNW	WNW	NNW	NW	NNW	SW	NNW	NNW	N	NNW	N	NNW	NNW	NNW	NNW		NNW		
	風速	1.5	1.1	1.0	0.4	0.8	1.1	0.2	0.2	1.7	1.4	0.9	0.3	2.0	1.3	0.7	0.7	1.9	1.5	1.9	2.1	3.8	4.0	4.8	4.3	1.5	5.7	2310	10.6	2300
新城	風向	SSW	E	E	SE	ESE	E	E	E	E	E	E	E	E	E	E	E	E	E	E	E	E	E	E	E	E	E		E	
	風速	0.5	1.6	0.7	0.4	0.6	2.0	2.3	2.5	1.7	2.5	2.4	2.7	3.1	3.5	2.0	2.0	3.6	3.4	2.6	2.5	4.5	3.1	2.3	2.0	2.2	4.6	2104	7.5	2104
セントレア	風向	NE	N	NNE	NNE	N	N	N	NE	N	N	NNE	N	N	N	N	N	N	N	N	N	N	NNW	NNW	N	N		NNW		
	風速	3.1	2.7	3.7	4.0	4.3	5.1	3.7	2.2	2.5	3.3	3.0	4.4	7.3	5.6	8.7	7.5	7.3	7.4	6.9	11.6	14.5	15.1	16.6	16.8	6.7	17.4	2351	22.6	2359
蒲郡	風向	SE	SW	NW	ENE	E	E	ESE	ESE	E	E	NE	N	W	N	E	SE	W	W	S	SSW	W	W	WNW	WNW	E	WNW		W	
	風速	0.8	0.4	0.6	2.2	2.3	2.5	3.9	4.6	2.5	1.1	0.8	1.2	0.3	0.5	1.3	0.7	1.8	2.1	2.3	3.2	4.3	3.5	3.6	4.0	2.0	5.0	2041	15.2	2017
南知多	風向	ENE	NNE	ENE	N	NNW	NNW	NE	N	E	ENE	ENE	NE	NNE	N	N	N	N	N	N	N	N	NNW	NNW	NNW	N	NNW		N	
	風速	2.2	2.7	1.4	2.1	2.5	1.9	1.6	1.0	2.6	3.1	3.8	2.6	3.1	3.2	4.6	4.4	6.0	6.2	6.8	8.0	10.2	8.2	8.0	11.4	4.3	11.5	2359	16.7	2129
豊橋	風向	NE	NE	NNE	NE	NE	NE	ENE	NE	ENE	ENE	NE	NE	NE	NE	NNE	NNE	NNE	NE	NNE	N	N	N	WNW	N	NE		NE		
	風速	2.2	2.5	2.3	2.8	3.0	3.4	3.0	3.2	4.6	4.1	2.9	4.8	3.2	5.0	4.6	2.3	3.0	1.6	2.8	3.2	3.0	4.6	4.5	4.8	3.3	5.5	1419	9.0	0842
伊良湖	風向	E	ENE	NE	NE	E	ENE	ENE	E	E	ENE	ENE	ENE	NE	NE	NE	NNE	N	NNE	N	N	N	NNW	NNW	N	ENE		NNW		
	風速	3.3	4.4	2.5	3.4	5.2	3.5	5.4	5.8	5.0	4.2	3.4	3.6	4.1	3.1	4.0	3.7	5.5	4.7	4.6	7.6	10.1	7.5	8.8	12.3	5.2	12.8	2350	18.4	2342



10月16日

時刻	観測所名	1	2	3	4	5	6	7	8	9	10	11	12	13	14	15	16	17	18	19	20	21	22	23	24	日最大 風向 日平均 風速	日最大 風速 /風向	時分	日最大 瞬間風 /風向	時分	
		愛西	風向	NW	NNW	NW	NW	NNW	N	WNW	NW	NW	NW	NW	NW	WNW	NW	NW	NW	NW	NW	NW	NW	NW	NW	NW	NW	NW	NW	NW	
愛西	風速	5.6	7.3	6.8	8.0	5.7	4.0	3.9	7.1	7.8	8.7	9.1	9.7	8.5	7.3	8.9	8.6	8.2	8.7	5.9	6.5	4.6	4.5	3.9	4.4	6.9	10.2	1226	17.1	1221	
稲武	風向	SSW	SW	NW	NNE	NE	NNE	N	NNW	NNE	NE	NNE	NNE	NNE	NNE	NNE	NNE	NNE	NNE	NNE	NE	NE	SSW	NNE	NNW	NNE	NNE		NNE		
稲武	風速	0.9	1.3	1.8	2.5	5.6	6.3	2.5	1.1	5.8	3.7	6.3	6.6	6.2	4.4	5.2	3.2	4.4	2.3	2.7	5.4	2.9	1.5	1.8	0.9	3.6	7.4	1243	16.0	1052	
名古屋	風向	NNW	N	NNW	NW	NNW	N	NNW	WNW	NW	NW	NW	NW	NW	NW	NW	NNW	NW	NW	NNW	NNW	NNW	NNW	NNW	NNW	NNW	NW		NW		
名古屋	風速	7.1	8.1	8.1	9.9	10.0	10.9	7.3	4.3	8.2	8.9	10.6	9.3	10.2	9.7	9.4	9.9	7.9	8.4	7.2	8.9	6.0	4.9	3.3	3.7	8.3	12.0	1017	22.1	1003	
豊田	風向	NE	NE	N	NNW	NW	NNE	NE	WNW	WNW	WNW	NW	WNW	NW	NW	NW	WNW	WNW	WNW	NNE	NE	NNW	WNW	NW	NNW	WNW	NE		NE		
豊田	風速	1.0	1.4	1.8	2.3	2.9	4.3	10.5	3.2	2.1	2.4	3.1	3.8	3.7	3.4	3.0	3.3	2.2	2.0	1.3	1.2	1.2	1.2	1.8	2.0	2.6	11.1	0658	22.6	0701	
大府	風向	NNW	NNW	NNW	WNW	NNW	N	WNW	WNW	WNW	WNW	WNW	WNW	WNW	WNW	WNW	NW	NW	NW	NNW	NNW	NNW	NNW	NNW	NW	WNW	NNE		NNE		
大府	風速	7.3	7.5	6.3	7.0	9.7	9.3	7.9	5.5	7.1	8.4	9.3	6.8	8.9	8.4	7.5	6.2	5.1	5.6	4.8	4.1	5.0	4.0	3.9	3.4	6.9	13.4	0632	21.2	0631	
岡崎	風向	N	NNW	NNW	NW	NW	NNW	NNE	NW	NW	NW	NW	NNW	NW	NW	NW	NW	NW	NW	NW	NNW	NNW	NW	NNW	NNW	NW	NNE		NNE		
岡崎	風速	5.1	4.2	5.0	5.3	6.5	8.8	11.5	6.5	5.4	6.6	6.4	6.5	7.7	5.9	5.7	6.0	5.9	4.4	5.5	4.0	3.4	3.9	3.6	2.8	5.7	12.8	0651	23.1	0634	
新城	風向	E	E	E	NW	NNW	NW	NNW	NW	W	WNW	WNW	WNW	NW	WNW	WNW	WNW	NW	NW	NW	NNW	S	W	NNW	NNW	NW	NW		NW		
新城	風速	3.5	3.4	3.1	2.1	3.5	6.3	6.9	3.3	5.0	4.2	2.3	3.7	4.0	4.4	5.5	6.1	5.5	3.2	4.8	2.6	1.3	1.3	1.4	2.7	3.9	10.1	0629	20.8	0628	
セントレア	風向	NNW	NNW	NNW	NNW	N	N	NW	WNW	WNW	WNW	NW	WNW	WNW	WNW	WNW	NW	NW	NW	NW	NNW	NNW	NW	NW	NNW	NW	NNW		N		
セントレア	風速	21.3	22.0	20.3	17.8	20.8	16.3	14.0	15.4	17.1	15.9	15.8	18.3	15.2	17.5	18.0	18.4	18.9	17.5	15.8	14.9	10.9	11.9	13.2	12.7	16.7	22.7	0154	29.3	0448	
蒲郡	風向	WNW	WNW	WNW	NW	NW	WNW	SW	WSW	W	W	WSW	W	W	W	W	W	W	N	NW	WNW	NW	NW	WNW	NNW	W	WNW		WNW		
蒲郡	風速	6.1	7.8	8.6	5.3	3.3	4.0	4.9	3.1	5.8	7.6	3.4	6.1	3.3	4.9	5.7	6.1	3.1	2.3	2.9	2.6	3.8	2.7	2.8	1.9	4.6	9.1	0303	19.3	0125	
南知多	風向	NNW	NNW	NW	NNW	NNW	N	NW	WNW	NW	NW	WNW	WNW	NW	WNW	WNW	NW	NW	NW	NW	NW	NW	NNW	NNW	NNW	NW	N		NNW		
南知多	風速	13.7	13.7	10.3	14.0	16.0	16.7	8.9	7.8	7.5	8.4	8.1	8.3	10.5	9.8	8.8	11.3	10.2	11.4	9.2	9.7	8.1	8.7	7.0	7.8	10.1	17.2	0605	26.8	0506	
豊橋	風向	N	N	NNW	NW	NW	NNW	N	NW	NW	WNW	NW	WNW	NW	NW	NW	NW	NW	NW	NW	NW	NW	NW	NW	NW	NW	NNW		NNW		
豊橋	風速	6.6	7.8	7.4	9.5	10.7	16.5	16.4	11.0	10.0	11.3	9.4	12.3	10.4	10.1	11.0	9.2	7.7	8.6	6.8	6.6	5.2	6.6	10.1	10.2	9.6	19.1	0549	30.0	0543	
伊良湖	風向	N	N	NNW	NW	NNW	N	WNW	WNW	WNW	WNW	WNW	WNW	WNW	WNW	WNW	NW	NW	NW	NNW	NNW	NNW	NNW	NNW	WNW	N		NNE			
伊良湖	風速	14.7	15.2	12.7	12.7	13.9	16.7	9.4	7.7	10.3	9.3	9.8	7.8	9.2	9.0	10.7	7.9	9.1	10.0	11.7	8.6	9.2	9.7	9.0	8.9	10.9	18.6	0613	29.3	0610	

- ・ 1時間ごとの風速は正時前 10 分間の平均風速 (m/s) を示します。
- ・ 日最大風速は任意の時分の極値、日最大瞬間風速は 0.25 秒ごとの風速を 3 秒平均した風速の極値です。
- ・ 風向は 16 方位で示します。
- ・ 黄色の塗りつぶしは風速 10m/s 以上、赤い塗りつぶしは風速 20m/s を示します。
- ・ 数値のうち、)付は観測資料に欠測等が含まれますが正常な値と同等とみなせる値、]付は観測資料に含まれる欠測等が多いため正常な値とみなせない値、×は全て欠測、//は資料なしを示します。 ) 付、]付は、ご利用に際しては十分留意願います。

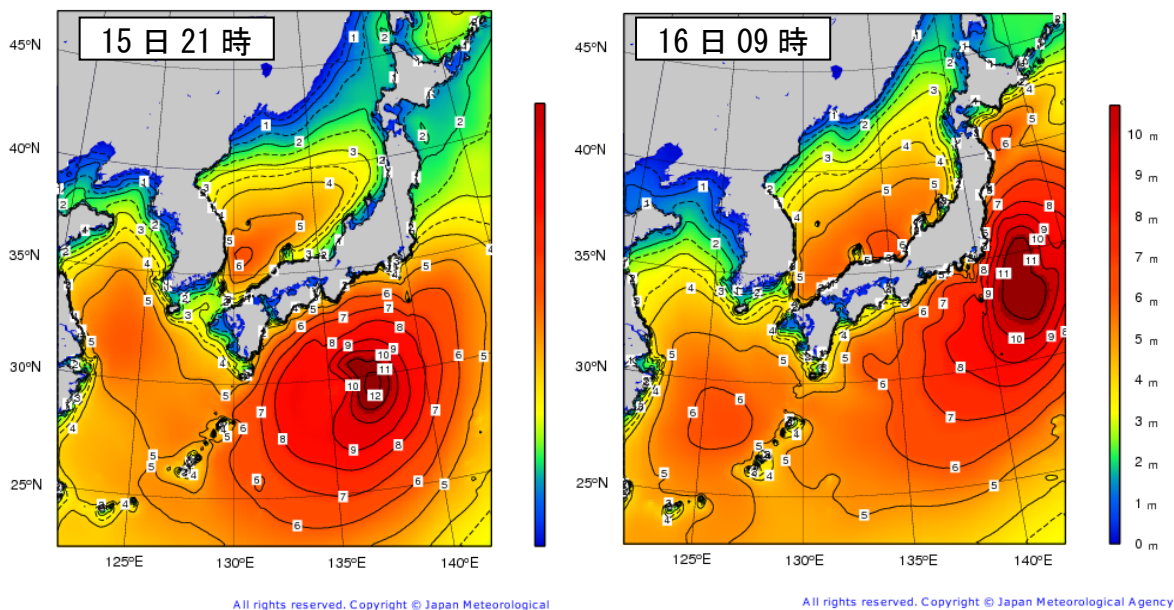
#### 4 極値の更新 (統計期間 10 年以上の観測所)

気象官署  
該当なし

アメダス  
該当なし

#### 5 波の状況

##### ○ 沿岸波浪図



##### [利用上の注意]

波の高さを等波高線で示しています。等波高線は、1メートルごとの実線と 0.5メートルごとの破線(4メートル未満の領域のみ)を表示しています。

波の高さは「有義波高」で示しています。

##### ○ 「有義波高」

実際の波には、有義波よりも高い波が含まれているので注意が必要です。実際の海面には高い波も低い波も含まれており、このような状態をよりよく代表するために、目視での観測に近いとされる「有義波高」が用いられています。波高(波の高さ)と言った場合は、一般に有義波高を指します。

ただしその利用に当たっては、有義波高よりも高い波を含み得ることに注意が必要です。例えば、100個の波を観測した中には有義波高の約1.6倍の最大波が、同じく1000個の波の中には約2倍の高さの最大波が含まれるといわれています。





○ 気象情報

名古屋地方気象台発表

発表時刻	情報の名称	備考
10月14日16時27分	平成25年台風第26号に関する 東海地方気象情報 第1号	
10月14日17時23分	平成25年台風第26号に関する 愛知県気象情報 第1号	
10月15日05時23分	平成25年台風第26号に関する 東海地方気象情報 第2号	
10月15日05時52分	平成25年台風第26号に関する 愛知県気象情報 第2号	
10月15日11時01分	平成25年台風第26号に関する 東海地方気象情報 第3号	
10月15日11時36分	平成25年台風第26号に関する 愛知県気象情報 第3号	
10月15日16時05分	平成25年台風第26号に関する 東海地方気象情報 第4号	
10月15日16時43分	平成25年台風第26号に関する 愛知県気象情報 第4号	
10月15日18時03分	平成25年台風第26号に関する 愛知県気象情報 第5号	図形式
10月15日23時27分	平成25年台風第26号に関する 東海地方気象情報 第5号	
10月15日23時58分	平成25年台風第26号に関する 愛知県気象情報 第6号	
10月16日05時26分	平成25年台風第26号に関する 東海地方気象情報 第6号	
10月16日06時25分	平成25年台風第26号に関する 愛知県気象情報 第7号	
10月16日11時22分	平成25年台風第26号に関する 東海地方気象情報 第7号	
10月16日12時02分	平成25年台風第26号に関する 愛知県気象情報 第8号	

○ 土砂災害警戒情報 (愛知県との共同発表)

発表なし

○ 指定河川洪水予報

愛知県日光川水系 日光川洪水予報 (愛知県海部建設事務所との共同発表)

発表時刻	情報の名称
10月16日04時20分	愛知県日光川水系 日光川洪水予報第1号(はん濫注意情報)
10月16日07時10分	愛知県日光川水系 日光川洪水予報第2号(はん濫注意情報解除)

## 7 被害等の状況 (10月16日13時30分現在、愛知県災害対策本部まとめ)

### [被害状況]

#### (1) 人的被害

軽傷 2人

(蒲郡市、女性、71歳) ⇒風にあおられ転倒したもの。

(豊田市、女性、45歳) ⇒風にあおられ転倒したもの。

#### (2) 道路被害

損壊 1か所 (知多市1か所)

冠水 7か所 (安城市2か所、碧南市2か所、幸田町1か所、清須市1か所、  
田原市1か所)

#### (3) 鉄道被害状況および電気被害状況

- ・ JR東海 東海道本線、飯田線 一部で運転見合わせ
- ・ 豊橋鉄道 全線で運転見合わせ
- ・ 名古屋鉄道 蒲郡線、名古屋本線 一部で運転見合わせ
- ・ 県内の一部の地域で停電あり

### [避難勧告・指示等の状況]

10月15日午後4時00分 避難準備情報 田原市 (全域)

⇒10月16日午前7時30分 解除

### [避難所開設数及び避難人数状況] ※()内の数値は最大値

(98か所31人)

名古屋市0(1)か所0(1)人、津島市0(5)か所0(2)人、弥富市0(6)か所0(2)人、  
知多市0(1)か所0(1)人、南知多町0(8)か所0(0)人、武豊町0(1)か所0(1)人、  
岡崎市0(1)か所0(2)人、西尾市0(1)か所0(1)人、幸田町0(1)か所0(0)人、  
豊田市0(39)か所0(6)人、豊橋市0(13)か所0(2)人、豊川市0(1)か所0(2)人、  
田原市0(20)か所0(11)人

### [災害対策本部設置状況]

#### (1) 愛知県

設置 平成25年10月15日 午後5時22分

廃止 平成25年10月16日 午後1時30分

#### (2) 市町村

津島市、弥富市、小牧市、日進市、知立市、阿久比町、安城市、豊田市、常滑市、  
幸田町、半田市、碧南市、刈谷市、西尾市、蒲郡市、高浜市、美浜町、武豊町、  
豊川市、南知多町、岡崎市、田原市は災害対策本部を設置⇒廃止

## 8 防災関係機関への説明会等

- 10月15日11時00分 気象台にて台風説明会
- 10月15日11時00分 名古屋港台風・地震津波対策委員会での説明
- 10月15日11時45分 台風説明会の動画を愛知県高度情報通信ネットワークにて県内市町村等に配信