

## 平成25年10月15～16日の台風第26号による暴風と大雨について (大阪管区気象台管内：近畿・中国・四国地方の気象速報)

### 概要

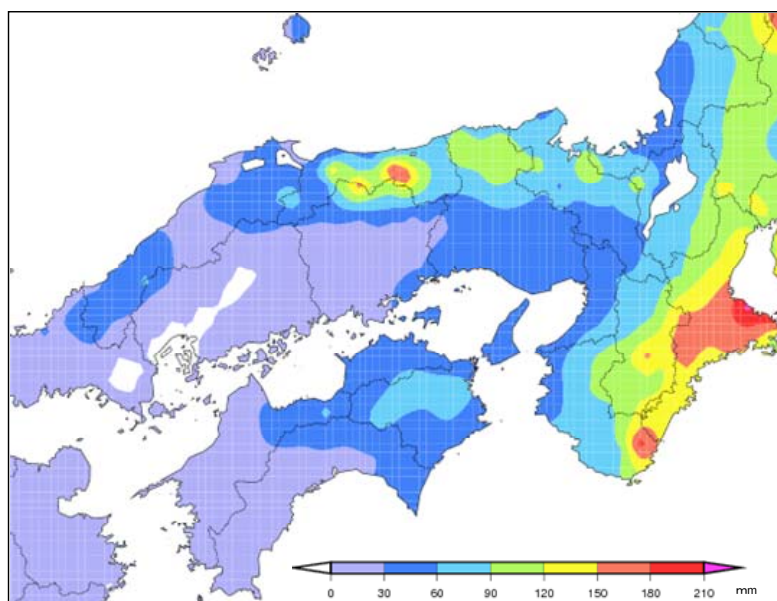
10月11日にマリアナ諸島近海で発生した台風第26号が、フィリピンの東で大型で強い勢力の台風となり、その勢力を強めながら日本の南海上を北上し、10月15日夜から16日明け方にかけて四国の南海上から東海道沖を進み、16日朝には房総半島沖を通過した。

この台風の接近に伴い、風が非常に強くなり、最接近後も北寄りの暴風が吹いた。最大瞬間風速は16日3時13分に岡山県奈義で北の風36.7メートル、16日5時11分に京都府舞鶴で北の風36.1メートル、16日6時14分に徳島県美波町日和佐で西北西の風31.6メートル、16日1時7分に和歌山県潮岬で北北西の風30.4メートルを観測、最大風速は16日2時35分に岡山県奈義で北の風23.8メートル、16日1時54分に鳥取空港で北の風23.5メートル、16日5時11分に京都府舞鶴で北の風21.4メートルを観測したほか、岡山県真庭市久世では16日3時03分に北の風13.8メートルの観測史上1位の最大風速を観測した。

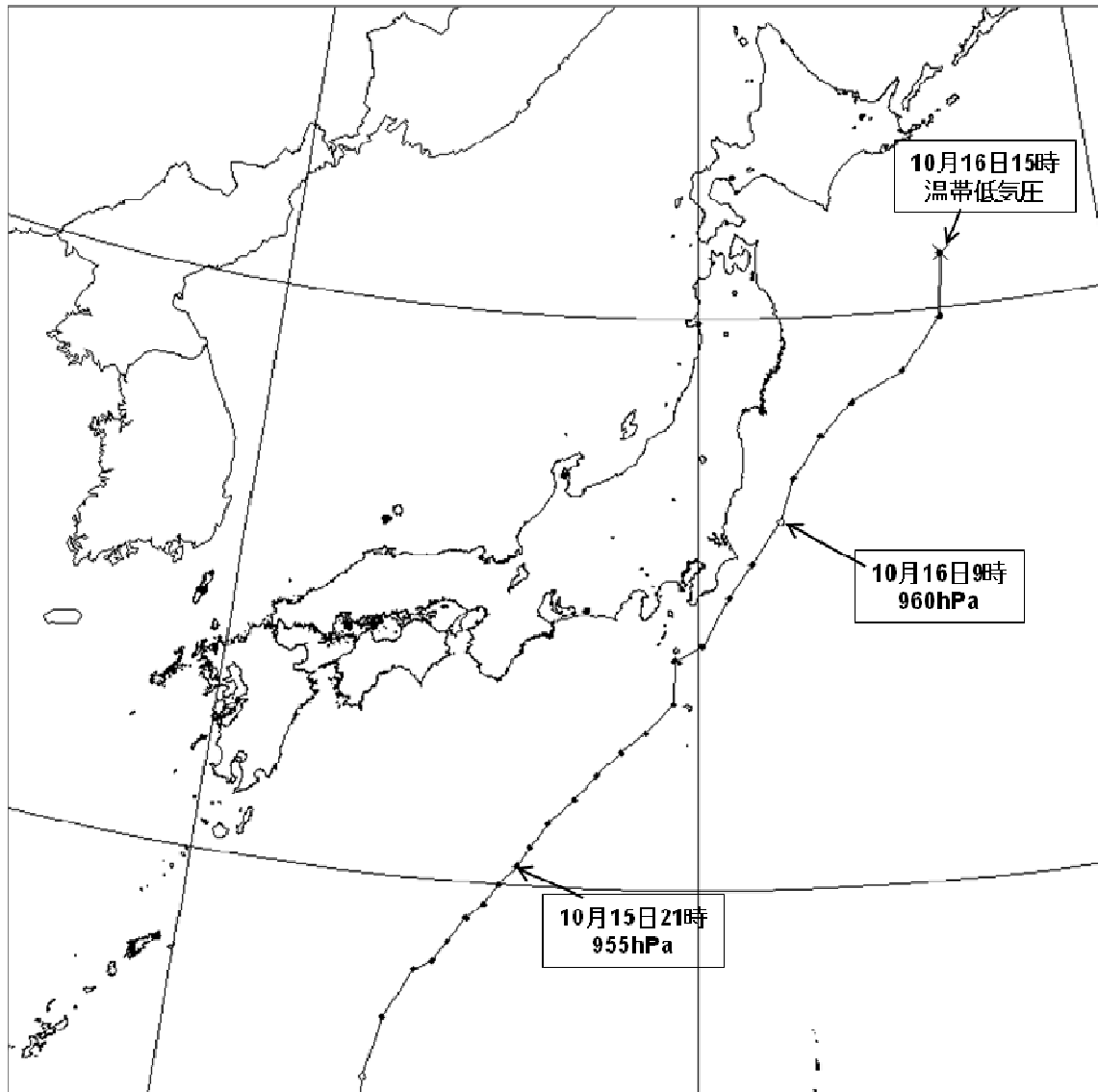
また、台風を取り巻く雨雲がかかり大気の状態が不安定となったため、紀伊半島を中心に大雨となった。一方、日本海側でも台風を取り巻く雨雲がかかるとともに、暖かく湿った空気が流れ込む中、上空に寒気が入った影響で大気の状態が不安定となり、山陰地方を中心に強い雨が降り大雨となった。最大24時間降水量は16日16時10分までに鳥取市鹿野で209.0ミリ、16日5時00分までに和歌山県那智勝浦町色川で199.5ミリを観測した。

この強い風の影響で、大阪管内では岡山県と鳥取県で住家や市営住宅のタン屋根が飛散したほか、各地で倒木による道路の通行止めや停電などの被害が発生した。交通機関にも大きな影響が出た。

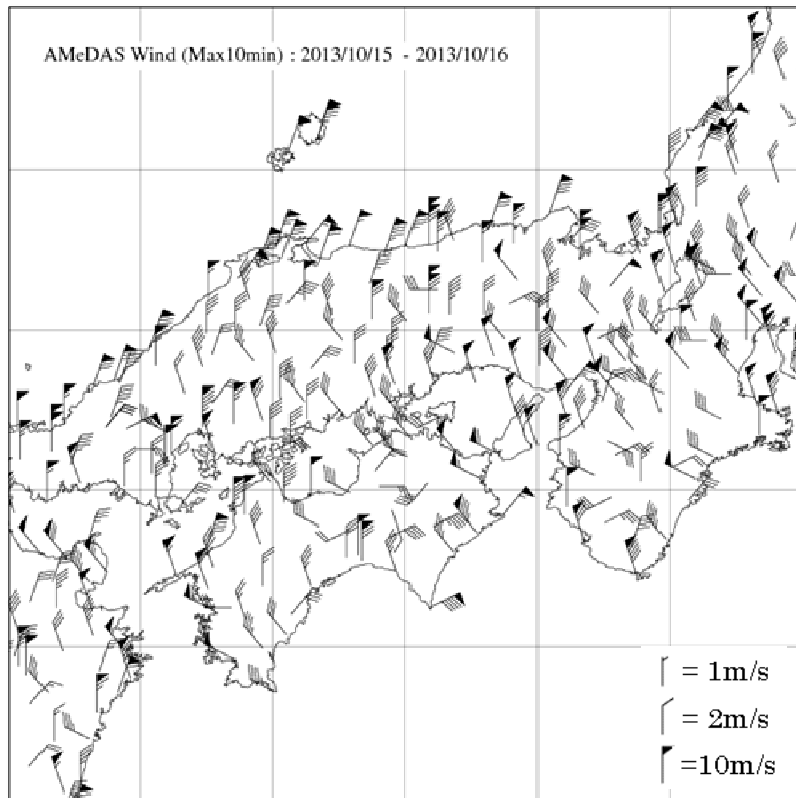
また、大雨による影響で、鳥取県では道路崩壊・土砂流出・落石が発生し、道路が通行止めとなった。



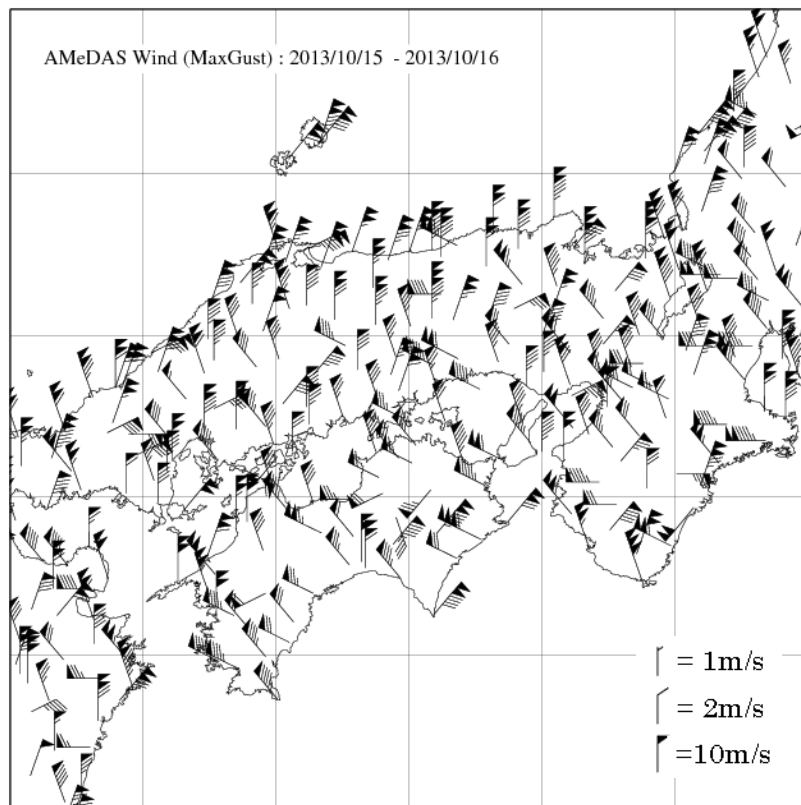
10月15日～16日のアメダス期間降水量分布図



台風第 26 号経路図 (日時・中心気圧) (速報)

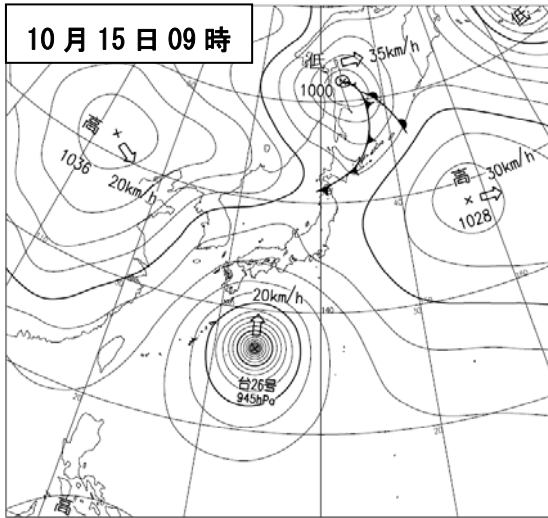


10 月 15 日～16 日までのアメダス最大風速・風向

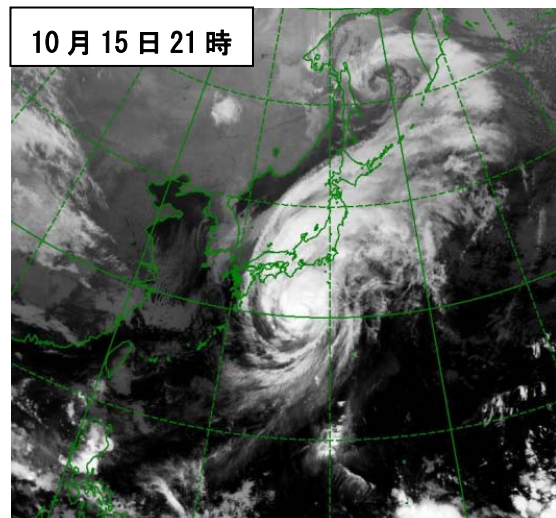
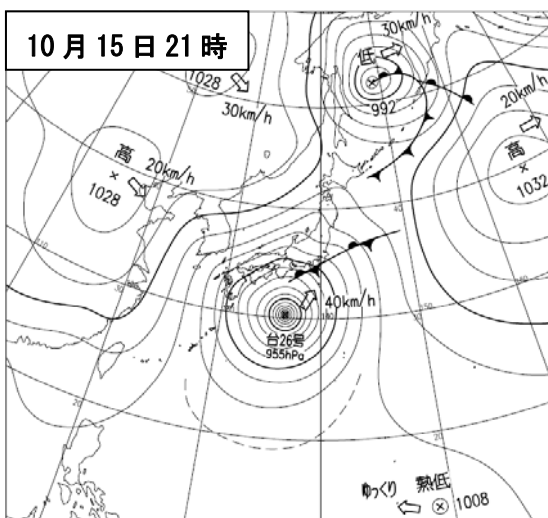
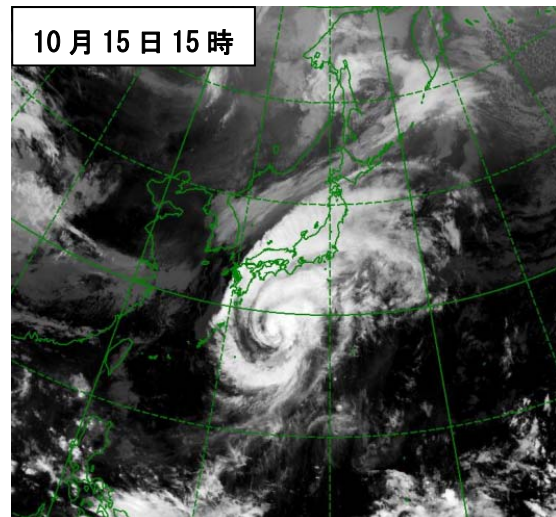
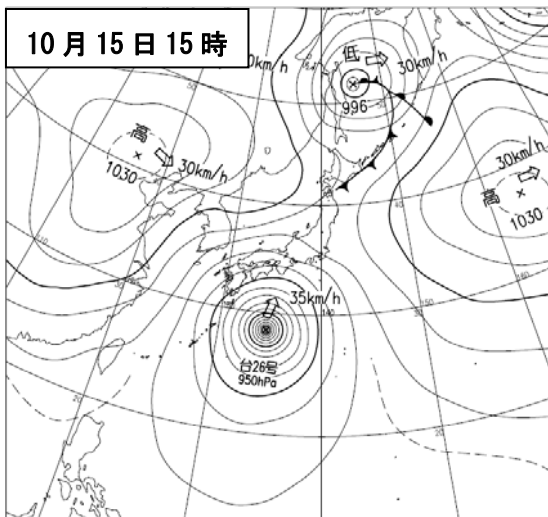
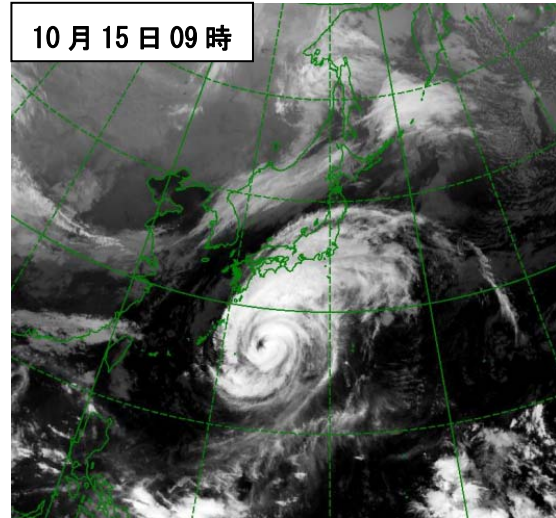


10 月 15 日～16 日までのアメダス最大瞬間風速・風向

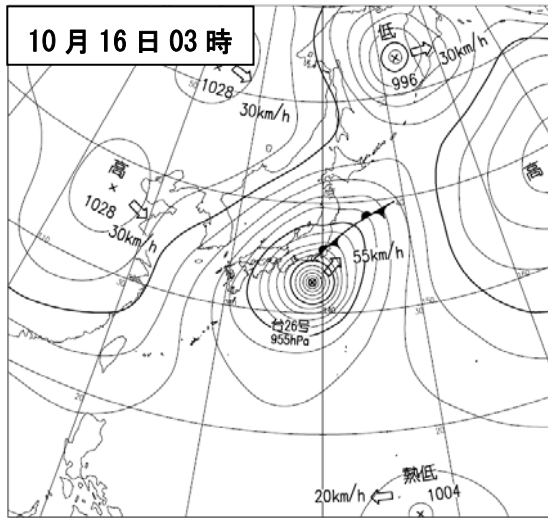
地上天気図



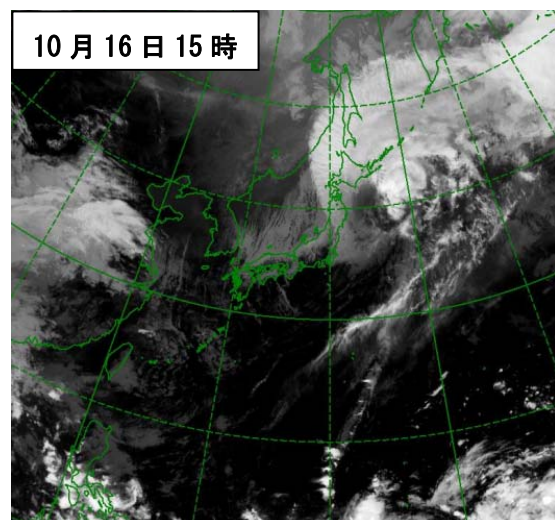
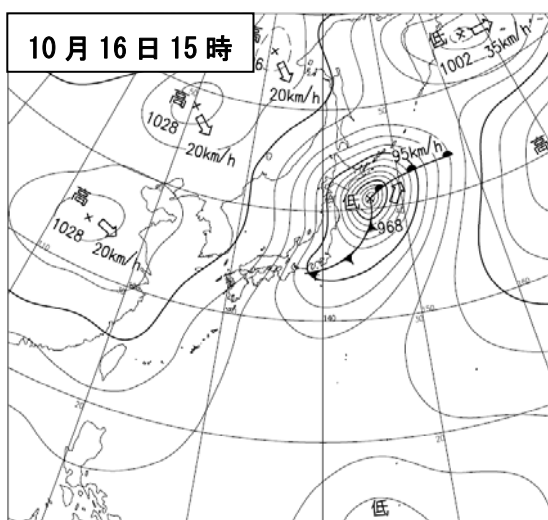
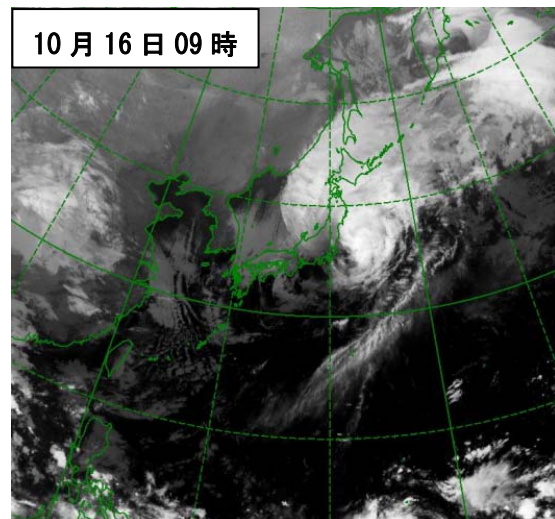
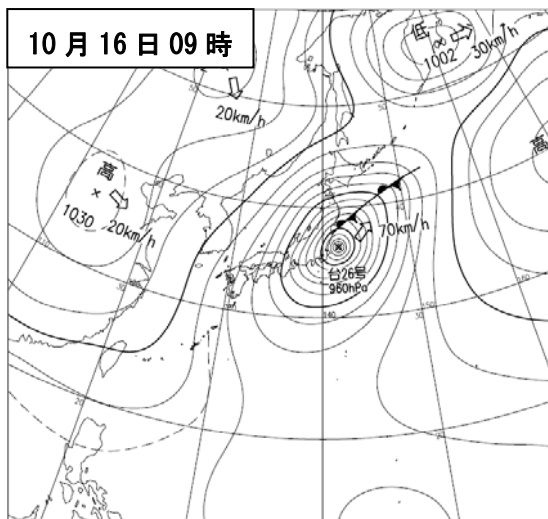
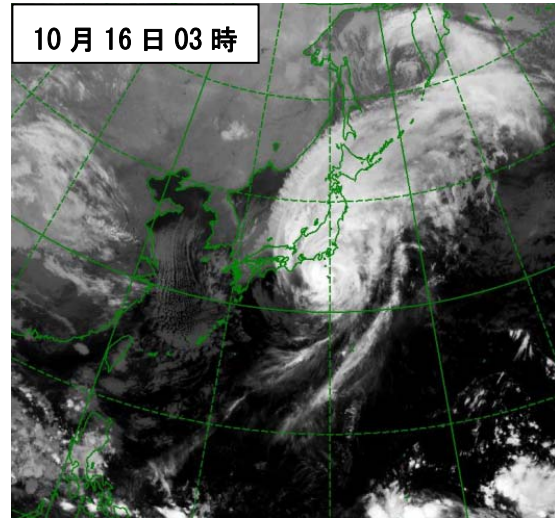
気象衛星赤外画像



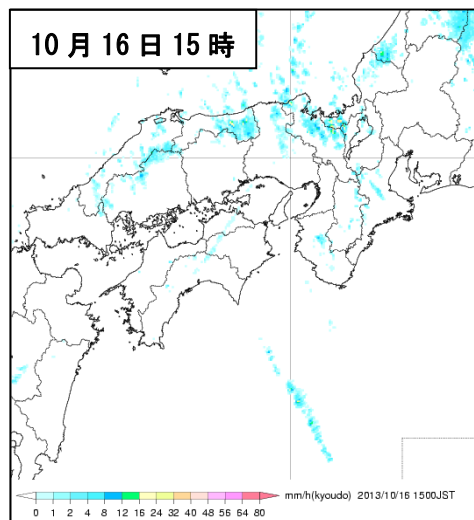
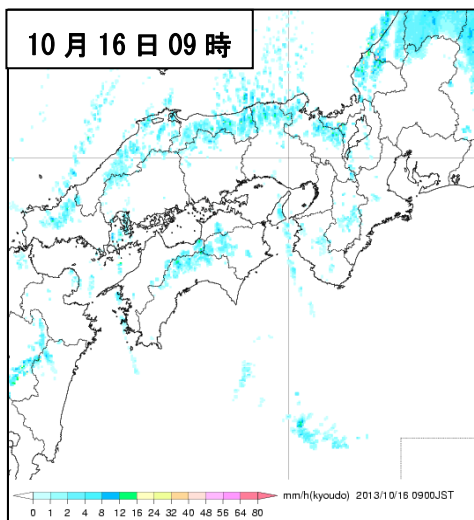
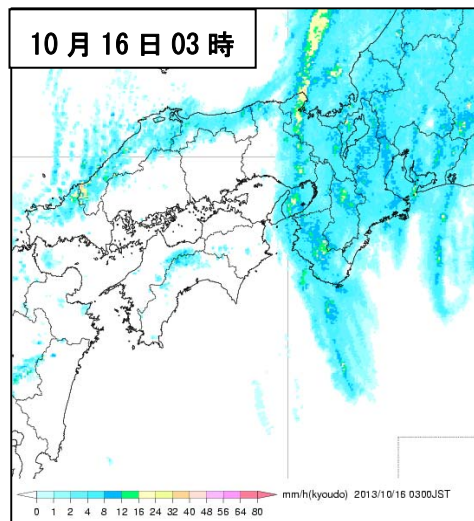
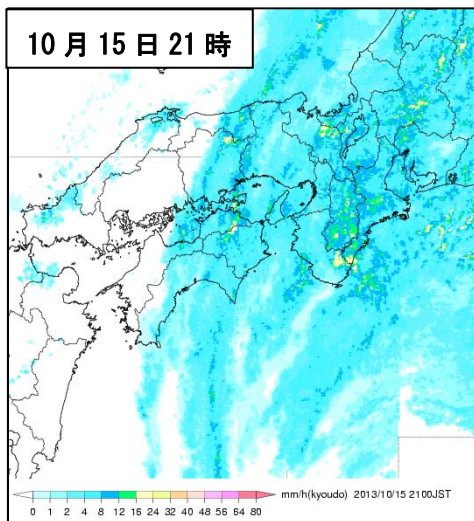
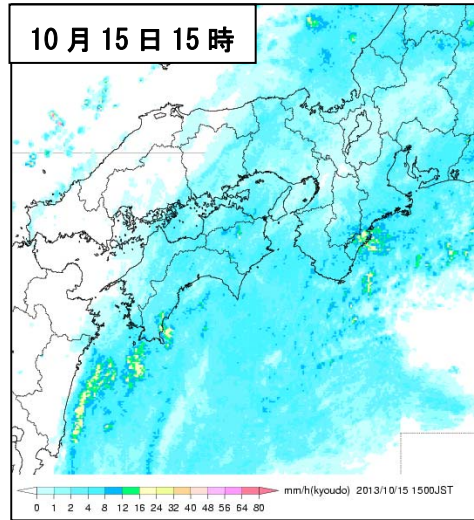
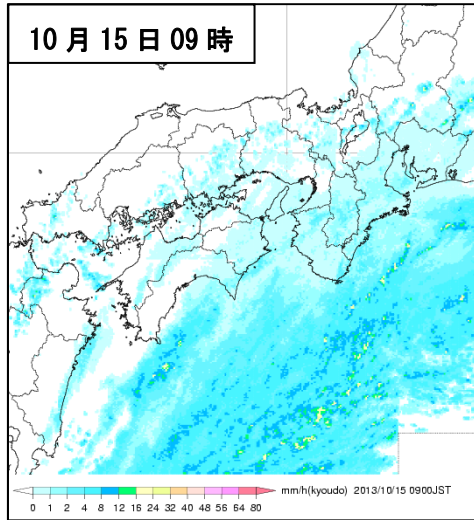
地上天気図



気象衛星赤外画像

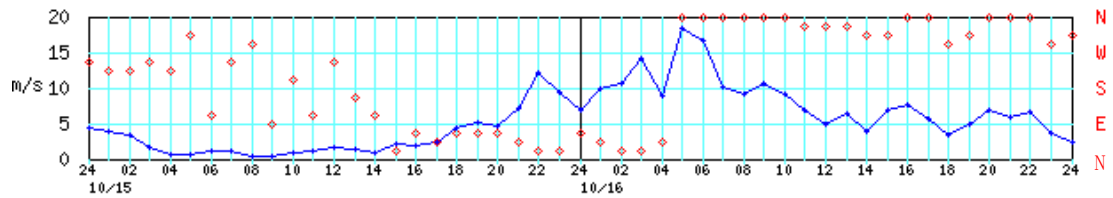


### 気象レーダー画像

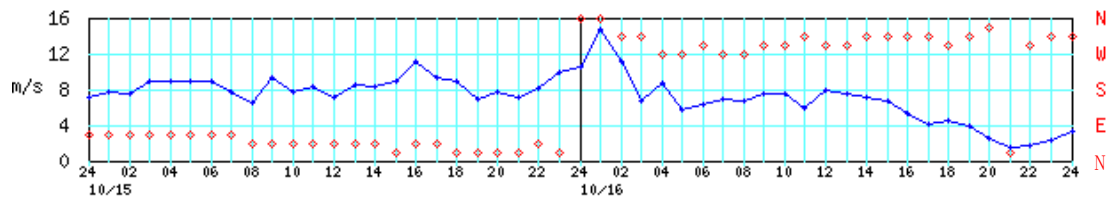


**アメダス時系列グラフ（風向・風速） 期間：10月15日0時～16日24時**

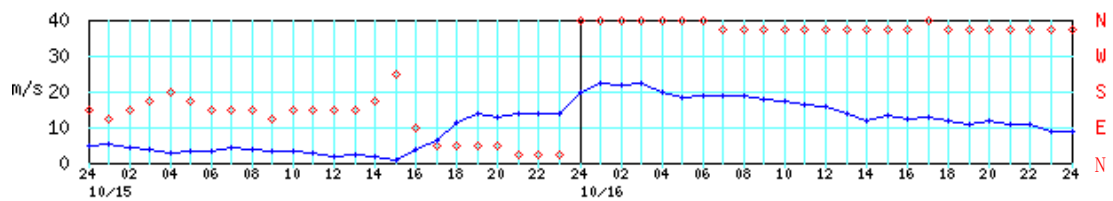
**舞鶴（京都府）**



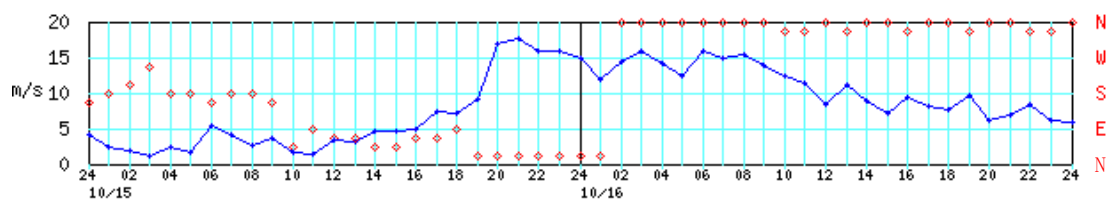
**潮岬（和歌山県）**



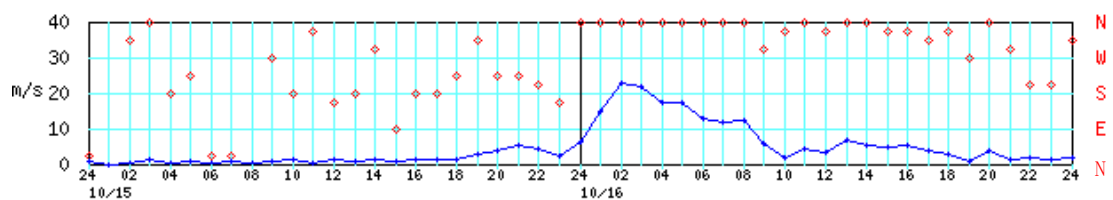
**湖山（鳥取県）**



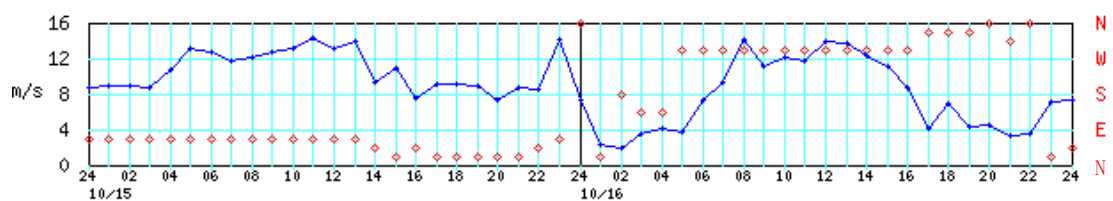
**斐川（島根県）**



**奈義（岡山県）**



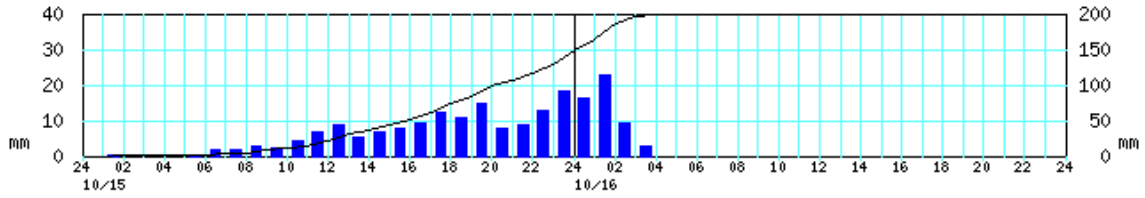
**室戸岬（高知県）**



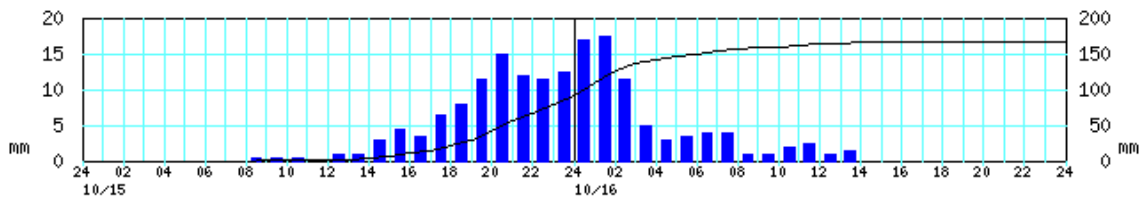
※青線は風速（左軸）、赤丸は風向（右軸）を示す。

**アメダス時系列グラフ（降水量） 期間：10月15日0時～16日24時**

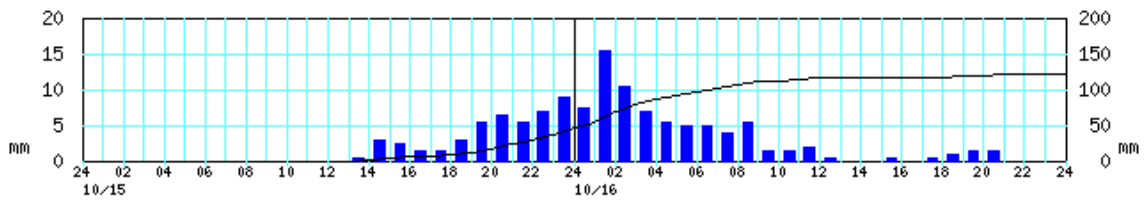
**色川（和歌山県）**



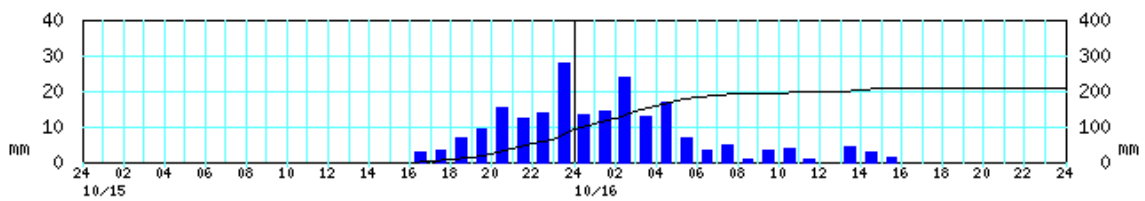
**天川（奈良県）**



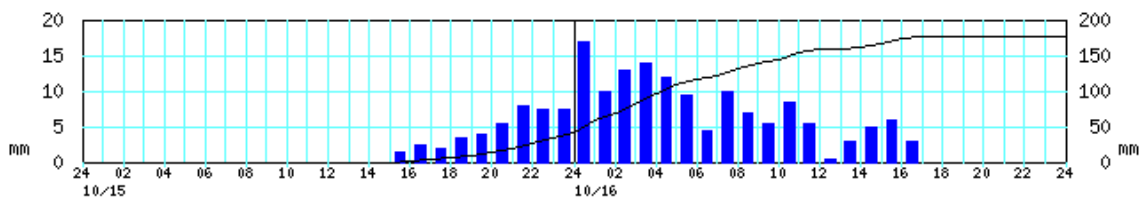
**八鹿（兵庫県）**



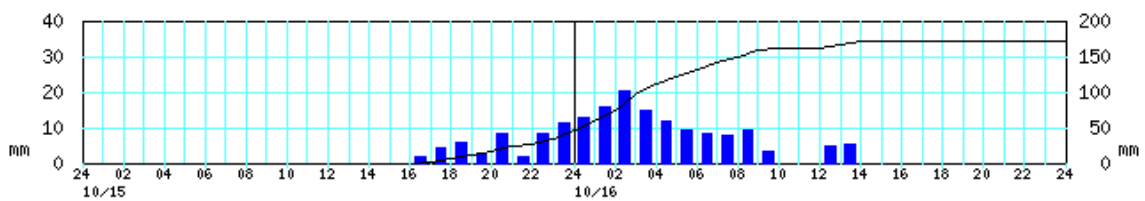
**鹿野（鳥取県）**



**佐治（鳥取県）**



**上長田（岡山県）**



※雨量のグラフの左軸は1時間降水量、右軸は積算降水量を示す。



## 観測表

日最大風速 15m/s 以上の地点 (10 月 15 日、強い方から)

府県名	市町名	地点名(よみ)	値(m/s)	風向	起時
鳥取県	鳥取市	湖山(コヤマ)	20.4	北北東	23 時 45 分
鳥根県	出雲市	斐川(ヒカワ)	18.7	北北東	20 時 55 分
高知県	室戸市	室戸岬(ムロミサキ)	17.7	東北東	23 時 30 分
鳥取県	倉吉市	倉吉(クラヨシ)	16.2	北北東	23 時 32 分
愛媛県	大洲市	長浜(ナガハマ)	16.1	北北東	19 時 11 分
鳥根県	隠岐郡隠岐の島町	西郷岬(サイゴウミサキ)	15.2	北北東	21 時 11 分

日最大風速 15m/s 以上の地点 (10 月 16 日、強い方から)

府県名	市町名	地点名(よみ)	値(m/s)	風向	起時
岡山県	勝田郡奈義町	奈義(ナギ)	23.8	北	02 時 35 分
鳥取県	鳥取市	湖山(コヤマ)	23.5	北	01 時 54 分
京都府	舞鶴市	舞鶴(マイヅル)	21.4	北	05 時 11 分
和歌山県	東牟婁郡串本町	潮岬(シオミサキ)	17.6	北北西	01 時 40 分
鳥根県	出雲市	斐川(ヒカワ)	17.1	北	02 時 42 分
愛媛県	松山市	松山南吉田(マツヤマミナミヨシダ)	16.9	北	02 時 48 分
鳥取県	倉吉市	倉吉(クラヨシ)	16.8	北北東	01 時 48 分
徳島県	海部郡美波町	日和佐(ヒワサ)	16.7	北西	06 時 16 分
広島県	広島市中区	広島(ヒロシマ)	16.6	北	03 時 17 分
京都府	京丹後市	間人(タイサ)	15.9	北北東	04 時 21 分
鳥取県	鳥取市	青谷(アオヤ)	15.2	北北東	01 時 47 分
鳥取県	鳥取市	鳥取(トトリ)	15.1	北	00 時 24 分

※ “)” : 統計を行う対象資料が許容範囲で欠けている。

**観測表**

日最大瞬間風速 20m/s 以上の地点 (10 月 15 日、強い方から)

府県名	市町名	地点名(よみ)	値(m/s)	風向	起時
高知県	室戸市	室戸岬(ムロミサキ)	27.9	北東	23 時 31 分
和歌山県	東牟婁郡串本町	潮岬(シオミサキ)	27.7	北	23 時 49 分
鳥取県	境港市	境(サカイ)	27.4	東北東	23 時 32 分
島根県	隠岐郡隠岐の島町	西郷岬(サイゴウミサキ)	26.2	北北東	21 時 09 分
鳥取県	鳥取市	湖山(コヤマ)	25.7	北	23 時 56 分
島根県	浜田市	浜田(ハマダ)	25.3	東北東	20 時 36 分
島根県	浜田市	弥栄(ヤサカ)	24.2	北北東	23 時 02 分
徳島県	阿南市	蒲生田(ガモウダ)	23.9	北東	20 時 36 分
島根県	大田市	大田(オオダ)	23.7	北北東	23 時 24 分
島根県	出雲市	斐川(ヒカリ)	23.7	北北東	21 時 39 分
島根県	松江市	松江(マツエ)	23.2	北北東	21 時 51 分
鳥取県	倉吉市	倉吉(クラヨシ)	23.1	北北東	23 時 29 分
島根県	松江市	鹿島(カシマ)	22.8	北北西	19 時 32 分
広島県	広島市中区	広島(ヒロシマ)	22.4	北	23 時 54 分
鳥取県	鳥取市	青谷(アオヤ)	22.3	北北東	23 時 45 分
島根県	益田市	高津(タツ)	22.1	北	20 時 41 分
島根県	隠岐郡隠岐の島町	西郷(サイゴウ)	22.0	北東	20 時 09 分
愛媛県	大洲市	長浜(ナガハマ)	22.0	北北東	19 時 05 分
鳥取県	米子市	米子(ヨナゴ)	21.8	北北東	23 時 12 分
岡山県	真庭市	上長田(カミナガタ)	21.6	北北東	23 時 46 分
島根県	益田市	益田(マスタ)	21.6	北北東	21 時 26 分
京都府	京丹後市	間人(タイサ)	20.5	東北東	23 時 23 分
島根県	出雲市	出雲(イズモ)	20.2	北東	20 時 29 分
和歌山県	東牟婁郡古座川町	西川(ニシカワ)	20.2	北北東	21 時 34 分

**観測表**

日最大瞬間風速 20m/s 以上の地点 (10 月 16 日、強い方から)

府県名	市町名	地点名(よみ)	値(m/s)	風向	起時
岡山県	勝田郡奈義町	奈義(ナギ)	36.7	北	03 時 13 分
京都府	舞鶴市	舞鶴(マイヅル)	36.1	北	05 時 11 分
徳島県	海部郡美波町	日和佐(ヒワサ)	31.6	西北西	06 時 14 分
和歌山県	東牟婁郡串本町	潮岬(シオミサキ)	30.4	北北西	01 時 07 分
鳥取県	鳥取市	湖山(コヤマ)	29.3	北	01 時 45 分
徳島県	那賀郡那賀町	木頭(キウ)	28.7	北東	06 時 43 分
滋賀県	大津市	南小松(ミナミコマツ)	27.7	北北西	08 時 15 分
京都府	京丹後市	間人(タイザ)	27.3	北	04 時 16 分
広島県	広島市中区	広島(ヒロシマ)	26.4	北	03 時 12 分
鳥取県	鳥取市	鳥取(トトリ)	26.3	北	03 時 10 分
兵庫県	豊岡市	豊岡(トオカ)	26.0	北	03 時 24 分
島根県	隠岐郡隠岐の島町	西郷(サイゴウ)	25.9	北東	00 時 39 分
島根県	大田市	大田(オオタ)	25.6	北北東	00 時 06 分
鳥取県	倉吉市	倉吉(クラヨシ)	25.3	北北東	01 時 40 分
島根県	仁多郡奥出雲町	横田(ヨコタ)	25.3	北北西	01 時 02 分
鳥取県	境港市	境(サカイ)	25.2	北東	00 時 24 分
岡山県	真庭市	久世(クセ)	24.8	北	02 時 54 分
広島県	三原市	本郷(ホンゴウ)	24.7	北西	02 時 39 分
鳥取県	鳥取市	青谷(アオヤ)	24.2	北北東	02 時 02 分
岡山県	新見市	千屋(チヤ)	24.1	北	03 時 43 分
島根県	鹿足郡吉賀町	吉賀(ヨシカ)	24.0	東	06 時 37 分
兵庫県	神戸市中央区	神戸(コウベ)	23.6	北北西	06 時 24 分
鳥取県	岩美郡岩美町	岩井(イワイ)	23.3	西北西	01 時 01 分
島根県	隠岐郡隠岐の島町	西郷岬(サイゴウミサキ)	23.1	北北東	03 時 52 分
島根県	出雲市	斐川(ヒカリ)	23.1	北	05 時 58 分
兵庫県	朝来市	和田山(ワタヤマ)	23.0	北西	03 時 34 分
岡山県	真庭市	上長田(カミナガタ)	22.8	北	01 時 53 分
広島県	東広島市	東広島(ヒガシヒロシマ)	22.8	北	02 時 14 分
高知県	吾川郡いの町	本川(ホンカワ)	22.7	西北西	04 時 59 分
島根県	浜田市	浜田(ハマタ)	22.5	北北東	04 時 14 分
徳島県	阿南市	蒲生田(ガモウタ)	22.5	西	10 時 06 分

府県名	市町名	地点名(よみ)	値(m/s)	風向	起時
岡山県	美作市	今岡(イマオカ)	22.5	北北東	03 時 01 分
鳥取県	米子市	米子(ヨナゴ)	22.2	北北東	01 時 38 分
広島県	山県郡北広島町	大朝(オオアサ)	22.2	北北西	01 時 55 分
島根県	益田市	高津(タツ)	22.1	北北東	00 時 23 分
和歌山県	新宮市	新宮(シンガウ)	22.1	西北西	02 時 22 分
高知県	南国市	南国日章(ナンコクニッショウ)	22.1	北	02 時 36 分
岡山県	岡山市北区	岡山(オカヤマ)	22.1	北北東	03 時 09 分
兵庫県	美方郡香美町	香住(カスミ)	22.0	北	03 時 33 分
兵庫県	三田市	三田(サンダ)	22.0	北西	05 時 58 分
滋賀県	彦根市	彦根(ヒコネ)	21.8	北北西	08 時 22 分
兵庫県	美方郡香美町	兎野高原(ウノノウゲン)	21.8	北	02 時 04 分
兵庫県	南あわじ市	南淡(ナンダン)	21.7	西北西	10 時 04 分
島根県	隠岐郡海士町	海士(アマ)	21.5	北東	00 時 46 分
兵庫県	赤穂郡上郡町	上郡(カミゴオリ)	21.5	西北西	13 時 16 分
島根県	浜田市	弥栄(ヤサカ)	21.3	北北東	00 時 31 分
愛媛県	松山市	松山南吉田(マツヤマミナミヨシダ)	21.1	北	02 時 46 分
島根県	松江市	松江(マツエ)	21.0	北北東	00 時 10 分
愛媛県	大洲市	長浜(ナガハマ)	21.0	北北東	03 時 34 分
島根県	鹿足郡津和野町	津和野(ツワノ)	21.0	北北東	02 時 10 分
鳥取県	西伯郡大山町	塩津(シオツ)	20.8	北北東	01 時 23 分
和歌山県	日高郡日高川町	川辺(カワヘ)	20.8	北西	06 時 40 分
愛媛県	西予市	宇和(ウワ)	20.8	北北西	01 時 48 分
兵庫県	丹波市	柏原(カイハラ)	20.7	北北東	01 時 24 分
和歌山県	西牟婁郡白浜町	南紀白浜(ナンキシラハマ)	20.6	北北西	07 時 51 分
和歌山県	和歌山市	和歌山(ワカヤマ)	20.4	北	17 時 20 分
滋賀県	米原市	米原(マイハラ)	20.3	西	10 時 32 分
高知県	南国市	後免(ゴメン)	20.2	北	00 時 18 分
愛媛県	西宇和郡伊方町	瀬戸(セト)	20.2	北	05 時 38 分
大阪府	泉南郡田尻町	関空島(カンクウジマ)	20.1	北西	05 時 58 分
愛媛県	宇和島市	宇和島(ウワジマ)	20.0	北	07 時 43 分
愛媛県	松山市	松山(マツヤマ)	20.0	北	03 時 52 分

※ “)” : 統計を行う対象資料が許容範囲で欠けている。

## 観測表

期間降水量 100mm 以上の地点 (10 月 15 日～16 日、多い方から)

府県名	市町村名	地点名(よみ)	値(mm)
鳥取県	鳥取市	鹿野(シカノ)	209.0
和歌山県	東牟婁郡那智勝浦町	色川(イロカワ)	200.0
鳥取県	鳥取市	佐治(サン)	176.0
岡山県	真庭市	上長田(カミナガタ)	172.0
奈良県	吉野郡天川村	天川(テンカワ)	166.0
奈良県	宇陀郡曾爾村	曾爾(ソニ)	153.5
和歌山県	新宮市	新宮(シングウ)	150.0
鳥取県	西伯郡大山町	大山(ダイセン)	146.0
和歌山県	田辺市	護摩壇山(ゴマダンサン)	130.5
奈良県	吉野郡十津川村	玉置山(タマキヤマ)	127.0
兵庫県	養父市	八鹿(ヨウカ)	121.5
兵庫県	美方郡新温泉町	温泉(オンセン)	120.0
和歌山県	伊都郡高野町	高野山(コウヤサン)	118.0
滋賀県	高島市	朽木平良(クツキヘラ)	117.0
京都府	綾部市	睦寄(ムツヨリ)	117.0
和歌山県	田辺市	本宮(ホングウ)	113.0
奈良県	吉野郡上北山村	上北山(カミキタヤマ)	110.0
岡山県	苫田郡鏡野町	恩原(オンハラ)	109.0
兵庫県	豊岡市	豊岡(トヨオカ)	108.0
奈良県	吉野郡吉野町	吉野(ヨシノ)	107.5
京都府	福知山市	坂浦(サカウラ)	102.5

### 観測表

24 時間降水量 100 ミリ以上の地点(10 月 15 日～16 日、多いほうから)

府県名	市町村名	地点名(よみ)	値(mm)	起日	起時
鳥取県	鳥取市	鹿野(シカノ)	209.0	16 日	16 時 10 分
和歌山県	東牟婁郡那智勝浦町	色川(イロカワ)	199.5	16 日	05 時 00 分
鳥取県	鳥取市	佐治(サジ)	172.5	16 日	16 時 50 分
岡山県	真庭市	上長田(カミナガタ)	172.0	16 日	16 時 10 分
奈良県	吉野郡天川村	天川(テンカワ)	163.5	16 日	13 時 30 分
和歌山県	新宮市	新宮(シングウ)	150.0	16 日	06 時 20 分
奈良県	宇陀郡曾爾村	曾爾(ソニ)	149.0	16 日	08 時 50 分
鳥取県	西伯郡大山町	大山(ダイセン)	146.0	16 日	16 時 30 分
奈良県	吉野郡十津川村	玉置山(タマキヤマ)	126.0	16 日	04 時 40 分
和歌山県	田辺市	護摩壇山(ゴマダンザン)	124.5	16 日	13 時 00 分
兵庫県	養父市	八鹿(ヨウカ)	116.5	16 日	13 時 20 分
兵庫県	美方郡新温泉町	温泉(オンセン)	114.5	16 日	16 時 40 分
和歌山県	伊都郡高野町	高野山(コウヤサン)	114.5	16 日	13 時 50 分
和歌山県	田辺市	本宮(ホングウ)	113.0	16 日	07 時 00 分
滋賀県	高島市	朽木平良(クツキヘラ)	110.5	16 日	18 時 20 分
奈良県	吉野郡上北山村	上北山(カミキヤマ)	108.5	16 日	06 時 20 分
岡山県	苫田郡鏡野町	恩原(オンハラ)	107.5	16 日	16 時 00 分
京都府	綾部市	睦寄(ムツヨリ)	106.0	16 日	17 時 40 分
奈良県	吉野郡吉野町	吉野(ヨシノ)	106.0	16 日	13 時 00 分
兵庫県	豊岡市	豊岡(トヨカ)	104.5	16 日	14 時 10 分

### 極値更新表

日最大風速が 10 月として 1 位を記録した地点(統計期間 10 年以上)

都道府県名	市町村名	地点名(よみ)	値(m/s)	風向	起日	起時	統計開始年
岡山県	美作市	今岡(イマカ)	9.2	北	10 月 16 日	02 時 56 分	1979 年
岡山県	真庭市	久世(クセ)	13.8※	北	10 月 16 日	03 時 03 分	1979 年
広島県	庄原市	庄原(ショウハラ)	8.2	北北西	10 月 16 日	02 時 24 分	1976 年
広島県	東広島市	東広島 (ヒガシヒロシマ)	12.6	北	10 月 16 日	02 時 20 分	1979 年
鳥取県	鳥取市	青谷(アオヤ)	15.2	北北東	10 月 16 日	01 時 47 分	1979 年
愛媛県	大洲市	大洲(オオス)	9.4	北北西	10 月 16 日	03 時 31 分	1978 年

「※」は年間を通して 1 位



●:発表 ▼:警報から注意報 ○:継続 解:解除  
 浸:浸水害 土:土砂災害 土浸:土砂災害、浸水害  
 斜体字:発表  
 京都府(京都地方气象台)

発表時刻	警報・注意報	京都市	亀岡市	向日市	長岡京市	大山崎町	宇治市	城陽市	八幡市	京田辺市	久御山町	井手町	宇治田原町	木津川市	笠置町	和束町	精華町	南山城村	南丹市	京丹波町	舞鶴市	綾部市	福知山市	宮津市	京丹後市	伊根町	与謝野町	
2013/10/15 12:49	雷注意報	●	●	●	●	●	●	●	●	●	●	●	●	●	●	●	●	●	●	●	●	●	●	●	●	●	●	●
	強風注意報	●	●	●	●	●	●	●	●	●	●	●	●	●	●	●	●	●	●	●	●	●	●	●	●	●	●	●
	波浪注意報																					●	●	●	●	●	●	●
2013/10/15 20:34	暴風警報																					●	●	●	●	●	●	●
	波浪警報																					●	●	●	●	●	●	●
	大雨注意報	●	●	●	●	●	●	●	●	●	●	●	●	●	●	●	●	●	●	●	●	●	●	●	●	●	●	●
	雷注意報	○	○	○	○	○	○	○	○	○	○	○	○	○	○	○	○	○	○	○	○	○	○	○	○	○	○	○
	強風注意報	○	○	○	○	○	○	○	○	○	○	○	○	○	○	○	○	○	○	○	○	○	○	○	○	○	○	○
	洪水注意報	●	●	●	●	●	●	●	●	●	●	●	●	●	●	●	●	●	●	●	●	●	●	●	●	●	●	●
2013/10/16 5:31	高潮注意報	●	●	●	●	●	●	●	●	●	●	●	●	●	●	●	●	●	●	●	●	●	●	●	●	●	●	●
	暴風警報																					○	○	○	○	○	○	○
	波浪警報																					○	○	○	○	○	○	○
	大雨注意報	解	解	解	解	解	解	解	解	解	解	解	解	解	解	解	解	解	解	解	解	○	○	○	○	○	○	○
	雷注意報	解	解	解	解	解	解	解	解	解	解	解	解	解	解	解	解	解	解	解	解	○	○	○	○	○	○	○
	強風注意報	○	○	○	○	○	○	○	○	○	○	○	○	○	○	○	○	○	○	○	○	○	○	○	○	○	○	○
2013/10/16 7:26	洪水注意報	解	解	解	解	解	解	解	解	解	解	解	解	解	解	解	解	解	解	解	○	○	○	○	○	○	○	○
	高潮注意報																					○	○	○	○	○	○	○
	波浪警報																					○	○	○	○	○	○	○
	大雨注意報																					○	○	○	○	○	○	○
2013/10/16 9:11	強風注意報	○	○	○	○	○	○	○	○	○	○	○	○	○	○	○	○	○	○	○	○	○	○	○	○	○	○	○
	洪水注意報																					○	○	○	○	○	○	○
	高潮注意報																					○	○	○	○	○	○	○
	波浪警報																					○	○	○	○	○	○	○
2013/10/16 10:45	大雨注意報																					○	○	○	○	○	○	○
	強風注意報	○	○	○	○	○	○	○	○	○	○	○	○	○	○	○	○	○	○	○	○	○	○	○	○	○	○	○
	洪水注意報																					○	○	○	○	○	○	○
2013/10/16 18:15	強風注意報	解	解	解	解	解	解	解	解	解	解	解	解	解	解	解	解	解	解	解	○	○	○	○	○	○	○	
	波浪注意報																					○	○	○	○	○	○	○
2013/10/16 22:04	強風注意報																					○	○	○	○	○	○	○
	波浪注意報																					○	○	○	○	○	○	○





●:発表 ▼:警報から注意報 ○:継続 解:解除  
 浸:浸水害 土:土砂災害 土浸:土砂災害、浸水害  
 兵庫県(神戸地方气象台)

斜体字:発表

発表時刻	警報・注意報	神戸市	尼崎市	西宮市	芦屋市	伊丹市	宝塚市	川西市	三田市	猪名川町	洲本市	南あわじ市	淡路市	姫路市	相生市	赤穂市	たつの市	太子町	上郡町	明石市	加古川市	三木市	高砂市	小野市	加西市	加東市	稲美町	播磨町	宍粟市	市川町	福崎町	神河町	佐用町	西脇市	篠山市	丹波市	多可町	養父市	朝来市	豊岡市	香美町	新温泉町										
2013/10/16 10:03	波浪警報																																											○	○	○						
	大雨注意報																																															解	解			
	雷注意報																																																解	解		
	強風注意報	○	○	○	○	○	○	○	○	○	○	○	○	○	○	○	○	○	○	○	○	○	○	○	○	○	○	○	○	○	○	○	○	○	○	○	○	○	○	○	○	○	○	○	○	○	○	○	○	○		
	波浪注意報	○	○	○	○								○	○	○	○	○	○																																		
	洪水注意報																																																	○	○	解
高潮注意報																																																	○	○	○	
2013/10/16 14:30	波浪警報																																																	○	○	○
	強風注意報	○	○	○	○	○	○	○	○	○	○	○	○	○	○	○	○	○	○	○	○	○	○	○	○	○	○	○	○	○	○	○	○	○	○	○	○	○	○	○	○	○	○	○	○	○	○	○	○	○	○	○
	波浪注意報	○	○	○	○								○	○	○	○	○	○																																		
	洪水注意報																																																		○	○
高潮注意報																																																			○	○
2013/10/16 17:52	強風注意報	○	○	○	○	○	○	○	○	○	○	○	○	○	○	○	○	○	○	○	○	○	○	○	○	○	○	○	○	○	○	○	○	○	○	○	○	○	○	○	○	○	○	○	○	○	○	○	○	○	○	
	波浪注意報	○	○	○	○								○	○	○	○	○	○																																	▼	▼
2013/10/16 22:52	強風注意報	解	解	解	解	解	解	解	解	解	解	解	解	解	解	解	解	解	解	解	解	解	解	解	解	解	解	解	解	解	解	解	解	解	解	解	解	解	解	解	解	解	解	解	解	解	解	解	解	解		
	波浪注意報	解	解	解	解								解	解	解	解	解	解																																○	○	○

平成 25 年 4 月 13 日 05 時 33 分頃の淡路島付近の地震により、淡路市や南あわじ市では、大雨警報・注意報について通常基準より引き下げた暫定基準で運用しています。





●:発表 ▼:警報から注意報 ○:継続 解:解除  
 浸:浸水害 土:土砂災害 土浸:土砂災害、浸水害  
 和歌山県(和歌山地方气象台) **斜体字:発表**

発表時刻	警報・注意報	和歌山市	海南市	橋本市	紀の川市	岩出市	紀美野町	かつらぎ町	九度山町	高野町	有田市	御坊市	湯浅町	広川町	有田川町	美浜町	日高町	由良町	印南町	みなべ町	日高川町	田辺市	白浜町	上富田町	すさみ町	新宮市	那智勝浦町	太地町	古座川町	北山村	串本町
2013/10/15 4:24	雷注意報	●	●	●	●	●	●	●	●	●	●	●	●	●	●	●	●	●	●	●	●	●	●	●	●	●	●	●	●	●	●
	強風注意報	●	●	●	●	●	●	●	●	●	●	●	●	●	●	●	●	●	●	●	●	●	○	○	○	○	○	○	○	○	○
	波浪注意報	○	○									○	○	○	○	○	○	○	○	○	○	○	○	○	○	○	○	○	○	○	○
2013/10/15 10:10	大雨注意報																									●	●	●		●	●
	雷注意報	○	○	○	○	○	○	○	○	○	○	○	○	○	○	○	○	○	○	○	○	○	○	○	○	○	○	○	○	○	○
	強風注意報	○	○	○	○	○	○	○	○	○	○	○	○	○	○	○	○	○	○	○	○	○	○	○	○	○	○	○	○	○	○
	波浪注意報	○	○									○	○	○	○	○	○	○	○	○	○	○	○	○	○	○	○	○	○	○	○
2013/10/15 13:30	洪水注意報																									●	●	●		●	●
	波浪警報																						●	●		●	●	●			●
	大雨注意報																									○	○	○		○	○
	雷注意報	○	○	○	○	○	○	○	○	○	○	○	○	○	○	○	○	○	○	○	○	○	○	○	○	○	○	○	○	○	○
	強風注意報	○	○	○	○	○	○	○	○	○	○	○	○	○	○	○	○	○	○	○	○	○	○	○	○	○	○	○	○	○	○
2013/10/15 19:59	波浪注意報	○	○																												
	洪水注意報																										○	○	○		○
	高潮注意報										●	●	●	●		●	●	●	●	●		●	●		●	●	●	●		●	●
	波浪警報																						○	○		○	○	○			○
	大雨注意報																									○	○	○		○	○
	雷注意報	○	○	○	○	○	○	○	○	○	○	○	○	○	○	○	○	○	○	○	○	○	○	○	○	○	○	○	○	○	○
2013/10/15 22:30	強風注意報	○	○	○	○	○	○	○	○	○	○	○	○	○	○	○	○	○	○	○	○	○	○	○	○	○	○	○	○	○	○
	波浪注意報	○	○																												
	洪水注意報																										○	○	○		○
	高潮注意報																										○	○	○		○
	雷注意報	○	○	○	○	○	○	○	○	○	○	○	○	○	○	○	○	○	○	○	○	○	○	○	○	○	○	○	○	○	○
	強風注意報	○	○	○	○	○	○	○	○	○	○	○	○	○	○	○	○	○	○	○	○	○	○	○	○	○	○	○	○	○	○



●:発表 ▼:警報から注意報 ○:継続 解:解除  
 浸:浸水害 土:土砂災害 土浸:土砂災害、浸水害 **斜体字:発表**  
 鳥取県(鳥取地方气象台)

発表時刻	警報・注意報	鳥取市北部	岩美町	鳥取市南部	若桜町	智頭町	八頭町	倉吉市	三朝町	湯梨浜町	琴浦町	北栄町	米子市	境港市	日吉津村	大山町	南部町	伯耆町	日南町	日野町	江府町	
2013/10/15 10:22	強風注意報	●	●	●	●	●	●	●	●	●	●	●	●	●	●	●	●	●	●	●	●	●
	波浪注意報	●	●							●	●	●	●	●	●	●						
2013/10/15 18:10	暴風警報	●	●					●	●	●	●	●	●	●	●	●	●	●				
	波浪警報	●	●							●	●	●	●	●	●	●	●	●				
	大雨注意報	●	●	●	●	●	●	●	●	●	●	●	●	●	●	●	●	●	●	●	●	●
	強風注意報			○	○	○	○													○	○	○
2013/10/16 4:22	洪水注意報	●	●	●	●	●	●	●	●	●	●	●	●	●	●	●	●	●	●	●	●	●
	大雨警報	<i>土</i>	<i>土</i>				<i>土</i>	<i>土</i>	<i>土</i>	<i>土</i>	<i>土</i>					<i>土</i>	<i>土</i>				<i>土</i>	
	暴風警報	○	○					○	○	○	○	○	○	○	○	○	○	○				
	波浪警報	○	○							○	○	○	○	○	○	○	○	○				
	大雨注意報		○		○	○						○	解	解	解		○			○	○	
2013/10/16 8:12	強風注意報			○	○	○	○	○	○	○	○	○	○	○	○	○	○	○	○	○	○	○
	洪水注意報	○	○	○	○	○	○	○	○	○	○	○	○	○	○	○	○	○	○	○	○	○
	大雨警報	<i>土</i>		<i>土</i>				<i>土</i>	<i>土</i>	<i>土</i>		<i>土</i>					<i>土</i>	<i>土</i>			<i>土</i>	
	波浪警報	○	○							○	○	○	○	○	○	○	○					
2013/10/16 11:11	大雨注意報		○		○	●				○												
	強風注意報	○	○							○	○	○	○	○	○	○	○	○				
	洪水注意報	○	○	○						○	解											
	大雨警報							解			解						解		解			解
2013/10/16 15:30	大雨注意報	▼	解	▼	解	解	▼	▼	解													
	強風注意報	○	○					○	○	○	○	○	○	○	○	○	○	○				
	波浪注意報	▼	▼							▼	▼	▼	▼	▼	▼	▼	▼					
	洪水注意報	解		○					解													
2013/10/16 16:53	大雨注意報	○		○			○	○														
	強風注意報	○	○					○	○	○	○	○	○	○	○	○	○	○				
	波浪注意報	○	○							○	○	○	○	○	○	○	○					
	洪水注意報			○																		
2013/10/16 20:12	大雨注意報	解		解			解	解														
	強風注意報	○	○					○	○	○	○	○	○	○	○	○	○	○				
	波浪注意報	○	○							○	○	○	○	○	○	○	○					
2013/10/16 23:07	洪水注意報			解																		
	強風注意報	○	○					○	○	○	○	○	○	○	○	○	○	○				

●:発表 ▼:警報から注意報 ○:継続 解:解除  
 浸:浸水害 土:土砂災害 土浸:土砂災害、浸水害 斜体字:発表  
 島根県(松江地方気象台)

発表時刻	警報・注意報	松江市	安来市	出雲市	雲南市	奥出雲町	飯南町	大田市	川本町	美郷町	邑南町	浜田市	江津市	益田市	津和野町	吉賀町	海士町	西ノ島町	知夫村	隠岐の島町
2013/10/15 6:25	強風注意報																●	●	●	●
2013/10/15 10:17	強風注意報	●	●	●	●	●	●	●	●	●	●	●	●	●	●	●	○	○	○	○
	波浪注意報	●		●				●				●	●	●			●	●	●	●
2013/10/15 16:36	波浪警報	●		●								●	●	●			●	●	●	●
	強風注意報	○	○	○	○	○	○	○	○	○	○	○	○	○	○	○	○	○	○	○
2013/10/15 18:19	暴風警報	●	●	●				●	●	●	●	●	●	●	●	●	●	●	●	●
	波浪警報	○		○				○				○	○	○			○	○	○	○
2013/10/16 0:44	強風注意報				○	○	○													
	暴風警報	○	○	○				○	○	○	○	○	○	○	○	○	○	○	○	○
	波浪警報	○		○				○				○	○	○			○	○	○	○
	大雨注意報	●	●	●								●								
2013/10/16 5:59	強風注意報				○	○	○													
	洪水注意報	●	●	●								●								
	波浪警報	○		○				○				○	○	○			○	○	○	○
2013/10/16 10:55	大雨注意報	解	解	解								解								
	強風注意報	▼	▼	▼	○	○	○	▼	▼	▼	▼	▼	▼	▼	▼	▼	▼	▼	▼	▼
	洪水注意報	解	解	解								解								
2013/10/16 10:55	波浪警報	○		○				○				○	○	○			○	○	○	○
	強風注意報	○	○	○	解	解	解	○	○	○	○	○	○	○	○	○	○	○	○	○
2013/10/16 16:11	強風注意報	解	解	解				解	解	解	解	解	解	解	解	解	解	解	解	解
	波浪注意報	▼		▼				▼				▼	▼	▼			▼	▼	▼	▼









●:発表 ▼:警報から注意報 ○:継続 解:解除  
 浸:浸水害 土:土砂災害 土浸:土砂災害、浸水害  
 高知県(高知地方気象台)

斜体字:発表

発表時刻	警報・注意報	高知市	室戸市	安芸市	南国市	土佐市	須崎市	宿毛市	土佐清水市	四万十市	香南市	香美市	東洋町	奈半利町	田野町	安田町	北川村	馬路村	芸西村	本山町	大豊町	土佐町	大川村	いの町	仁淀川町	中土佐町	佐川町	越知町	構原町	日高村	津野町	四万十町	大月町	三原村	黒潮町	
2013/10/15 4:25	雷注意報	●	●	●	●	●	●	●	●	●	●	●	●	●	●	●	●	●	●	●	●	●	●	●	●	●	●	●	●	●	●	●	●	●	●	●
	強風注意報	●	●	●	●	●	●	●	●	●	●	●	●	●	●	●	●	●	●	●	●	●	●	●	●	●	●	●	●	●	●	●	●	●	●	●
	波浪注意報	○	○	○	○	○	○	○	○	○	○	○	○	○	○	○	○	○	○	○	○	○	○	○	○	○	○	○	○	○	○	○	○	○	○	○
2013/10/15 16:00	波浪警報	●	●	●	●	●	●	●	●	●	●	●	●	●	●	●	●	●	●	●	●	●	●	●	●	●	●	●	●	●	●	●	●	●	●	
	雷注意報	○	○	○	○	○	○	○	○	○	○	○	○	○	○	○	○	○	○	○	○	○	○	○	○	○	○	○	○	○	○	○	○	○	○	○
	強風注意報	○	○	○	○	○	○	○	○	○	○	○	○	○	○	○	○	○	○	○	○	○	○	○	○	○	○	○	○	○	○	○	○	○	○	○
2013/10/15 22:10	波浪警報	○	○	○	○	○	○	○	○	○	○	○	○	○	○	○	○	○	○	○	○	○	○	○	○	○	○	○	○	○	○	○	○	○	○	○
	雷注意報	解	解	解	解	解	解	解	解	解	解	解	解	解	解	解	解	解	解	解	解	解	解	解	解	解	解	解	解	解	解	解	解	解	解	
	強風注意報	○	○	○	○	○	○	○	○	○	○	○	○	○	○	○	○	○	○	○	○	○	○	○	○	○	○	○	○	○	○	○	○	○	○	○
2013/10/16 7:15	強風注意報	○	○	○	○	○	○	○	○	○	○	○	○	○	○	○	○	○	○	○	○	○	○	○	○	○	○	○	○	○	○	○	○	○	○	○
	波浪注意報	▼	▼	▼	▼	▼	▼	▼	▼	▼	▼	▼	▼	▼	▼	▼	▼	▼	▼	▼	▼	▼	▼	▼	▼	▼	▼	▼	▼	▼	▼	▼	▼	▼	▼	▼
	強風注意報	○	○	○	○	○	○	○	○	○	○	○	○	○	○	○	○	○	○	○	○	○	○	○	○	○	○	○	○	○	○	○	○	○	○	○
2013/10/16 16:10	強風注意報	○	○	○	○	○	○	○	○	○	○	○	○	○	○	○	○	○	○	○	○	○	○	○	○	○	○	○	○	○	○	○	○	○	○	○
	波浪注意報	○	○	○	○	○	○	○	○	○	○	○	○	○	○	○	○	○	○	○	○	○	○	○	○	○	○	○	○	○	○	○	○	○	○	○

○土砂災害警戒情報、指定河川洪水予報、記録的短時間大雨情報、竜巻注意情報

10月15～16日、大阪管内各官署での発表はありません。

(注) この資料は速報として取り急ぎまとめたもので、後日内容の一部訂正や追加をすることがあります。

気象観測所配置図

