

平成25年 台風第26号に関する静岡県気象速報

目次

- 1 概要
 - (1) 資料作成の目的
 - (2) 気象の概況
- 2 気象の状況
 - (1) 雨の状況
 - (2) 風の状況
 - (3) 波の状況
 - (4) 極値更新状況
 - (5) 特別警報・注意報、気象情報等の発表状況
- 3 主な被害の状況
- 4 部外機関への台風説明会

平成25年10月18日

静岡地方気象台

注：この資料は速報としてまとめたものです。台風の経路や観測値等については事後の調査で修正される場合があります。

1 概要

(1) 資料作成の目的

大型で強い台風第26号が10月15日から16日昼前かけて日本の南海上から関東の東の海上に進んだ。このため、静岡県では強風による人的被害が発生した他に、大雨や強風、高波による停電や鉄道、航空機、高速道路など交通機関に大きな影響を及ぼした。

本資料は台風の接近に伴う気象状況を取りまとめる目的で作成した。

本資料は10月18日09時現在のものである。

(2) 気象の概況

台風第26号は、10月11日03時にマリアナ諸島の近海で発生し、14日03時には沖の鳥島近海で非常に強い勢力となった。その後、台風は日本の南の海上を北北西に進み、15日午前には南大東島の東の海上で次第に進路を北東に変え、16日未明から朝にかけて強い勢力を維持しながら伊豆諸島や関東地方に最接近した。

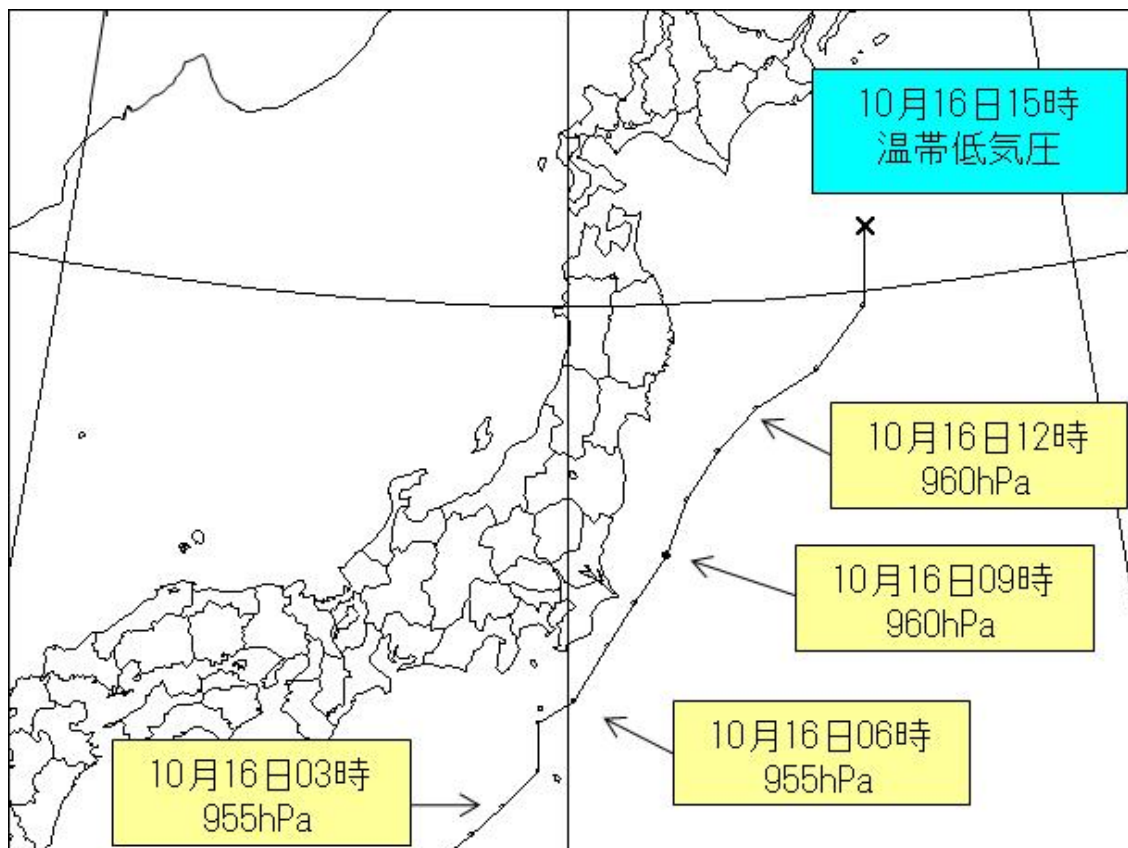
台風は、その後速度を速めて関東の東海上を北東に進み、16日15時には三陸沖で温帯低気圧に変わった。

この台風の接近に伴い、静岡県では14日夜から雨が降り始め、15日夜には雨が強まり16日明け方にかけて大雨となった。伊豆では降り始めからの降水量が300ミリを超え、1時間に30ミリ以上の激しい雨が降った所があった。

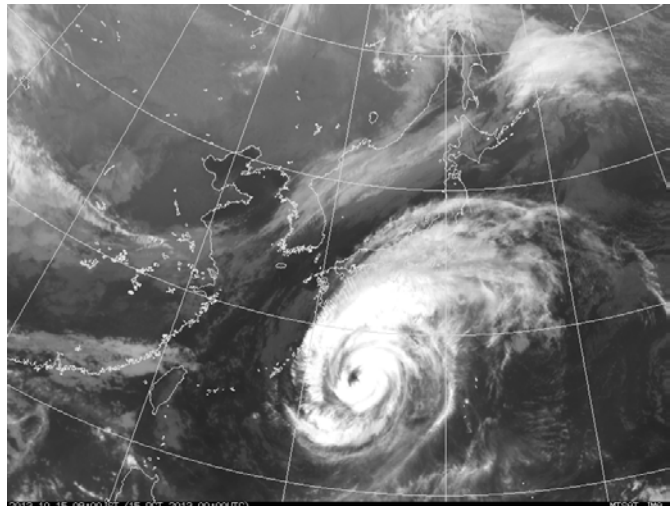
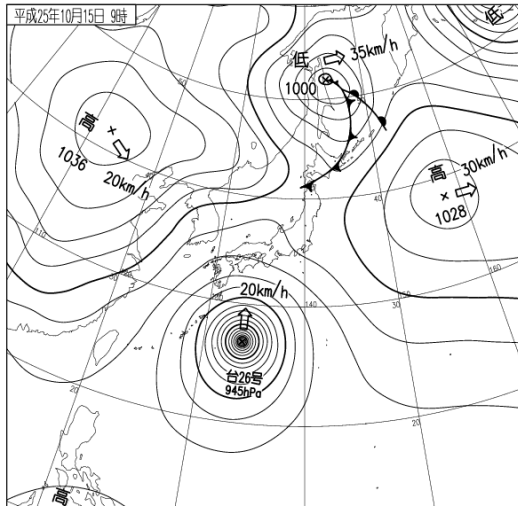
また、台風の接近により沿岸部を中心に風も強まり、伊豆では非常に強い風が吹いた。

海上では14日午後から波が高くなり、16日は8メートルを超える大しけとなった。

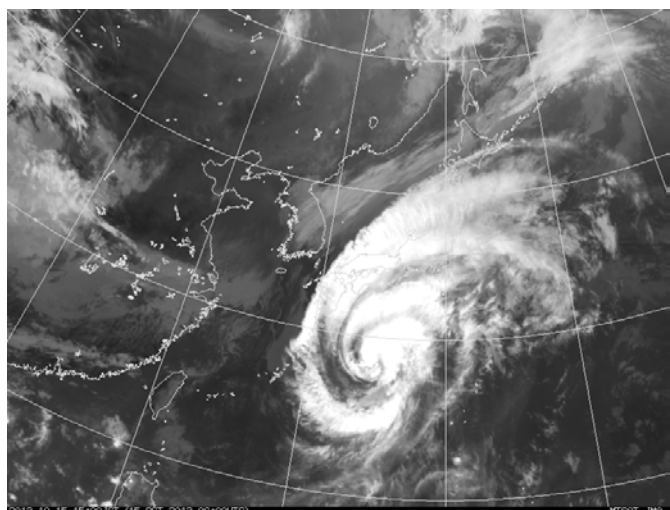
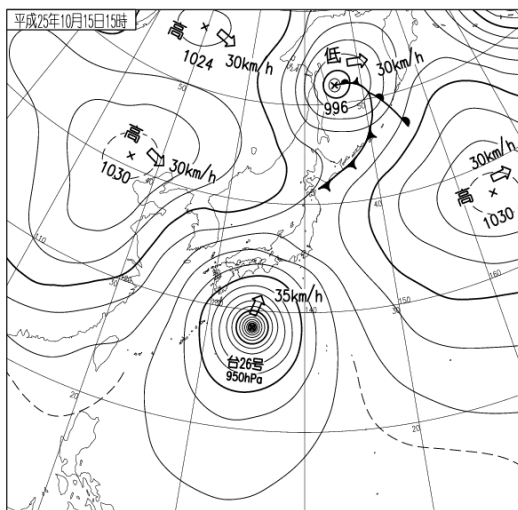
○台風第26号の経路図（日時、中心気圧：10月17日09時現在）



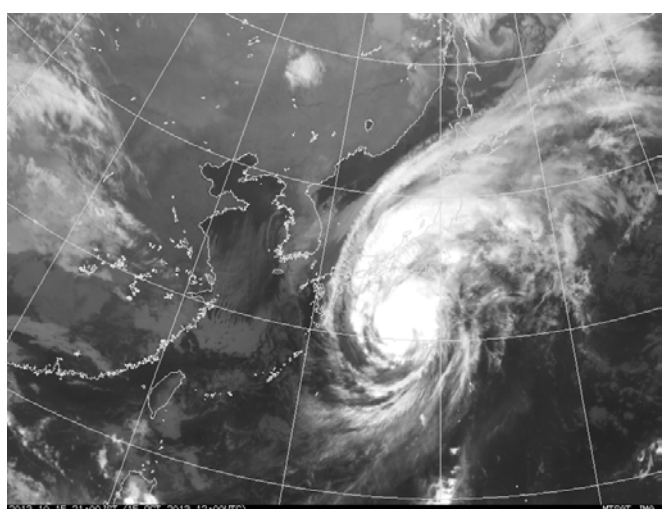
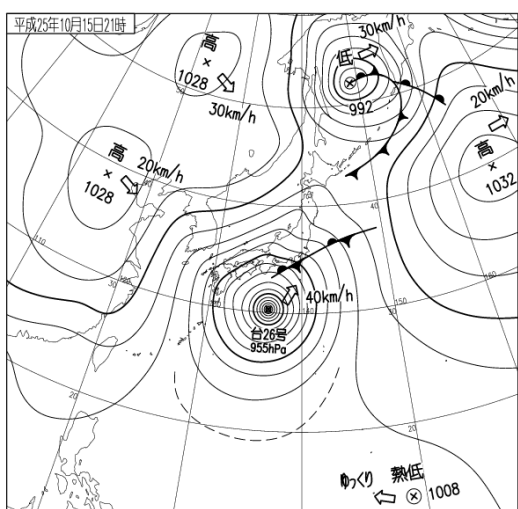
○地上天気図と衛星赤外画像（10月15日03時から10月16日15時まで）



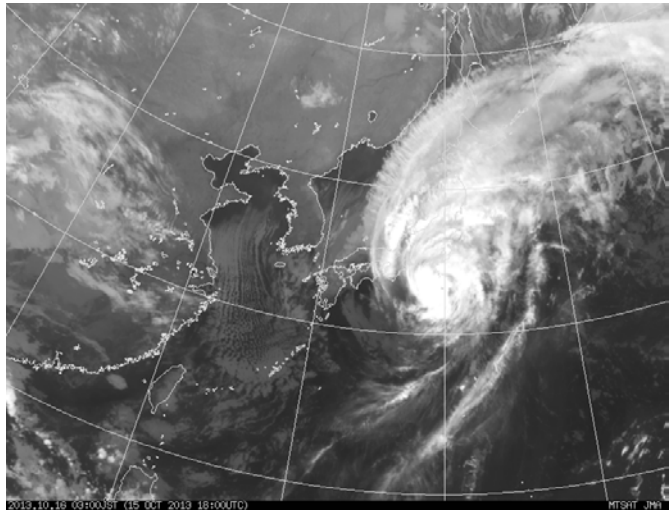
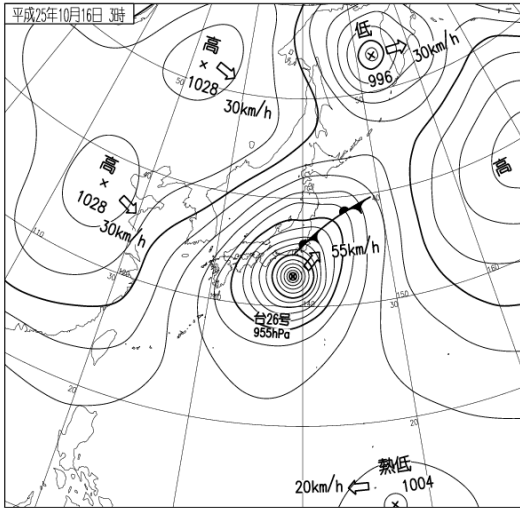
10月15日 09時



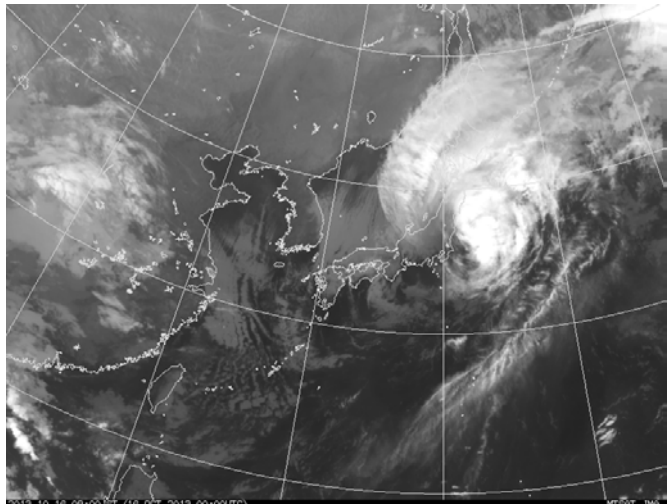
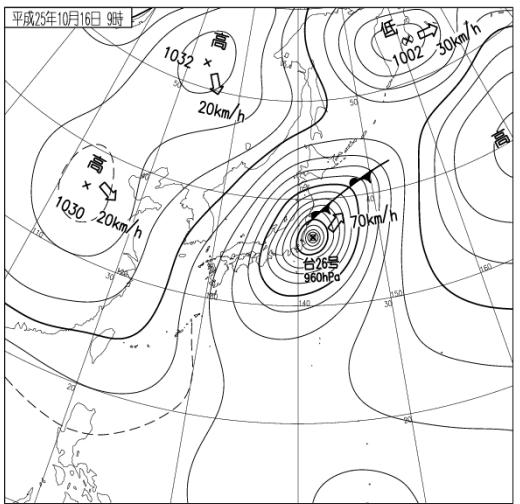
10月15日 15時



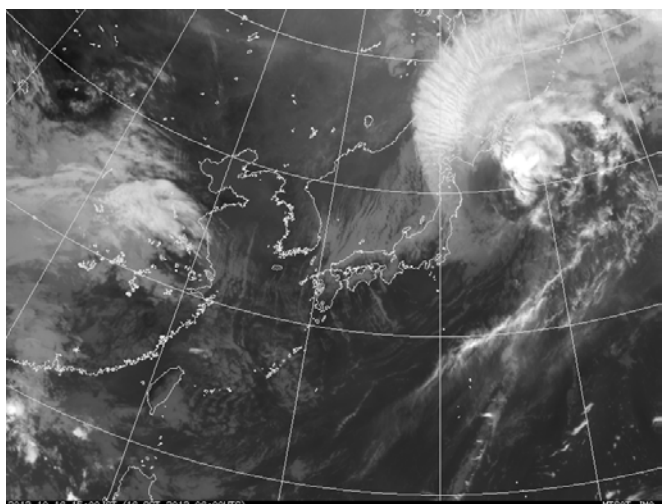
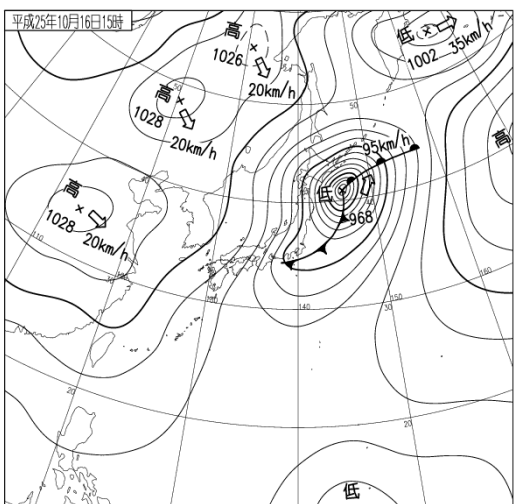
10月15日 21時



10月16日 03時



10月16日 09時



10月16日 15時

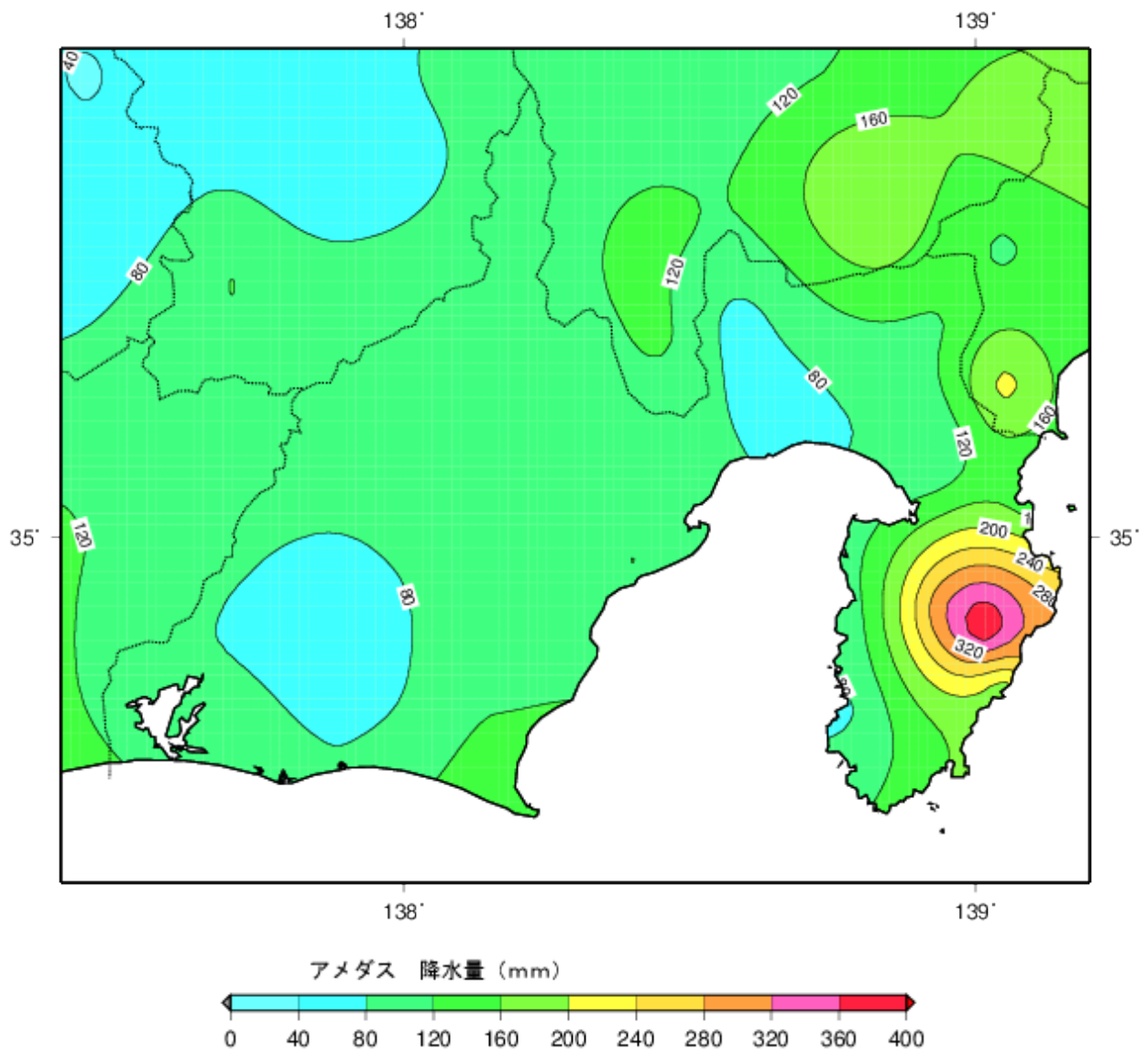
2 気象の状況

(1) 雨の状況

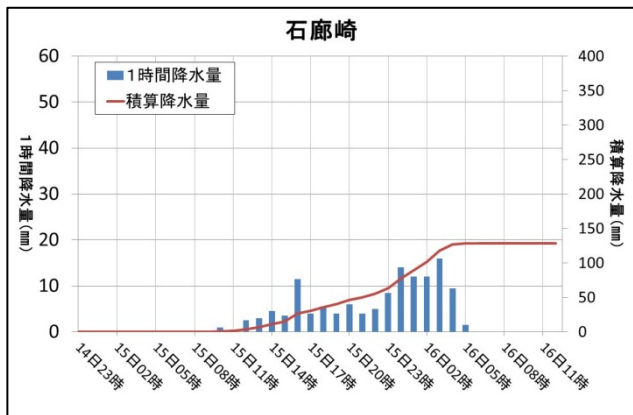
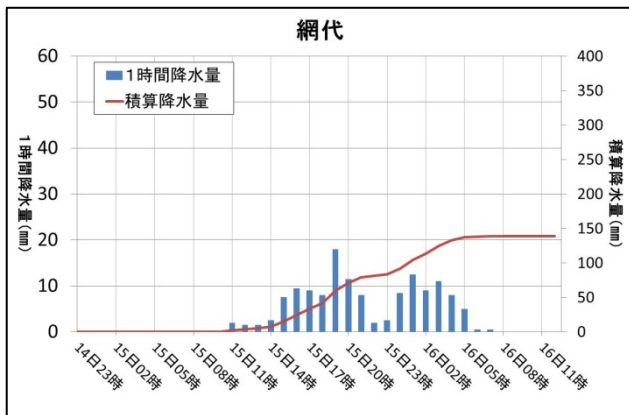
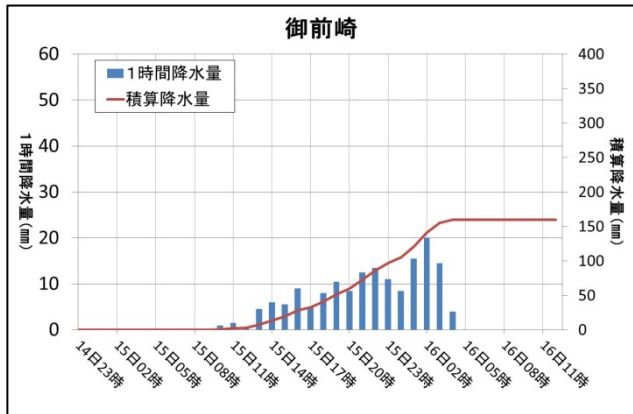
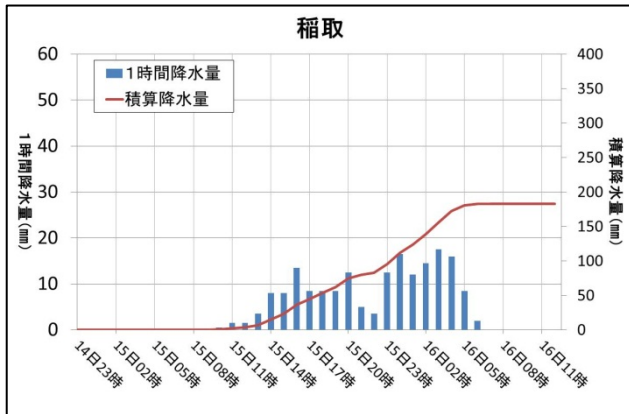
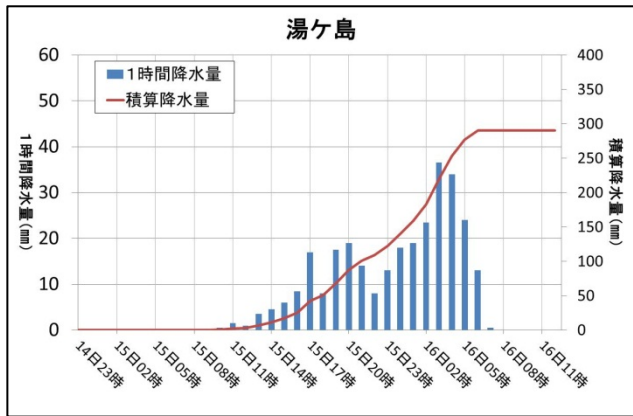
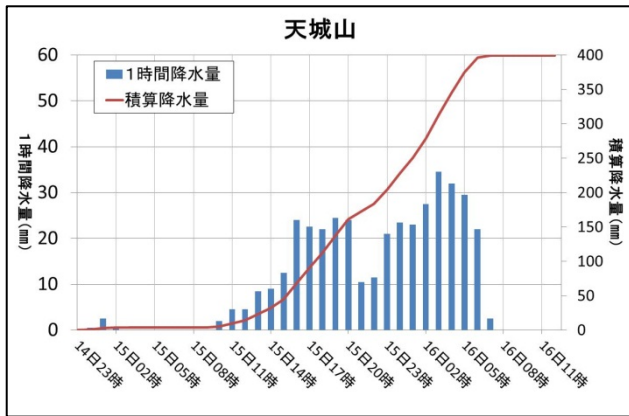
台風の接近に伴い、15日夜から16日明け方にかけて伊豆を中心に大雨となり、16日未明から16日明け方にかけて、1時間にそれぞれ湯ヶ島で37.5ミリ、天城山で35.5ミリの激しい雨が降った。

降り始め（14日23時）からの総降水量は天城山で399.0ミリ、湯ヶ島で290.5ミリを観測した。

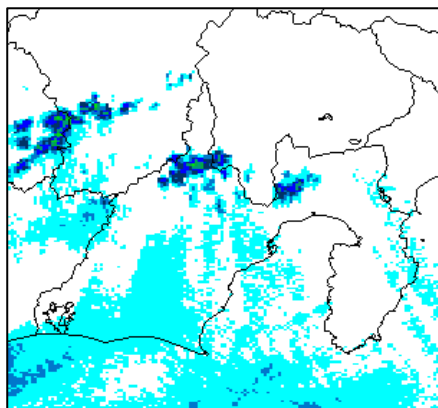
○総降水量分布図（10月14日23時から10月16日12時）



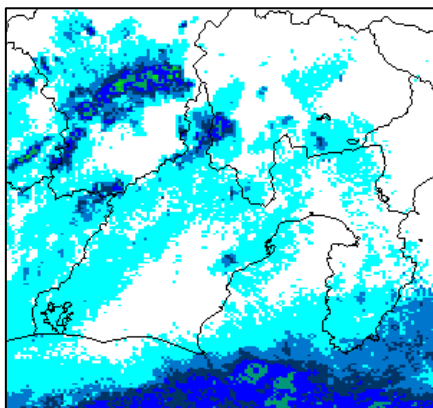
○主な地点の降水量時系列図（10月14日23時から10月16日12時）



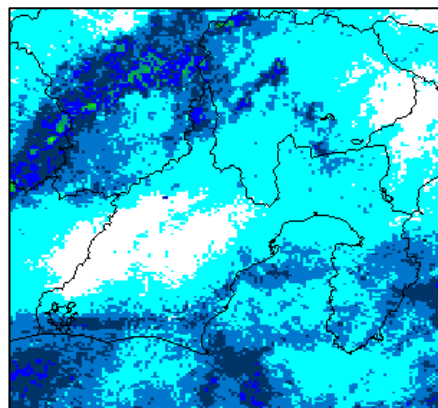
○気象レーダー画像 (10月15日 08時から16日 07時)



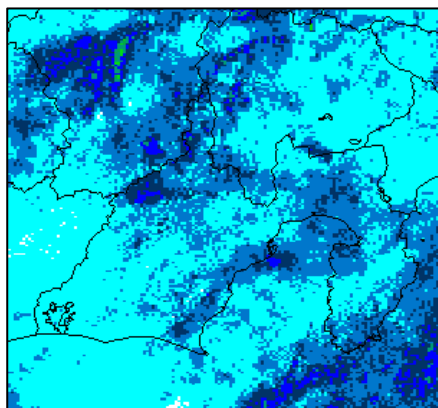
10月15日 08時



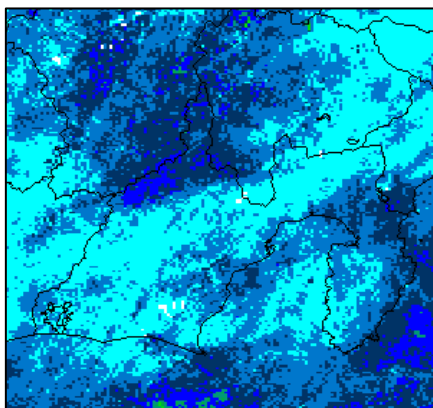
10月15日 09時



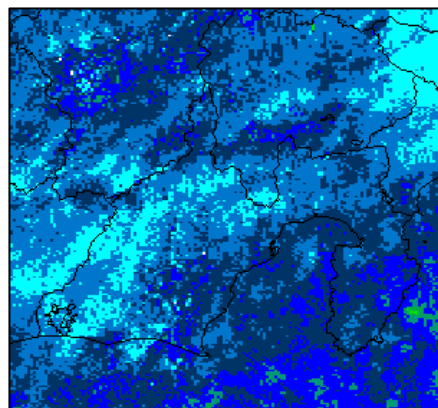
10月15日 10時



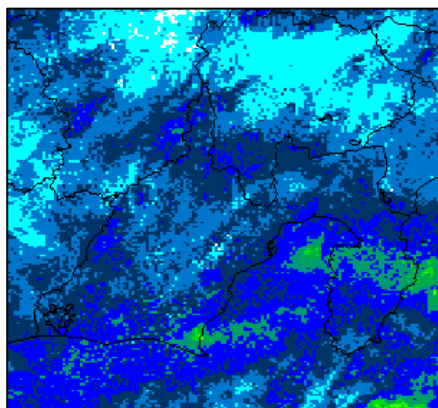
10月15日 11時



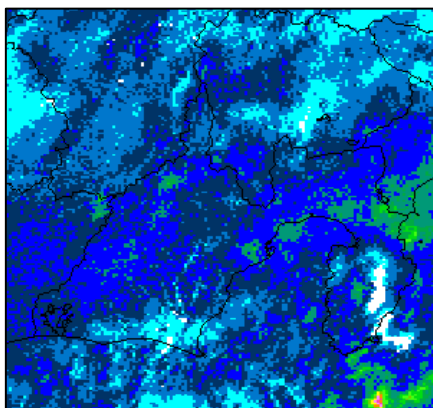
10月15日 12時



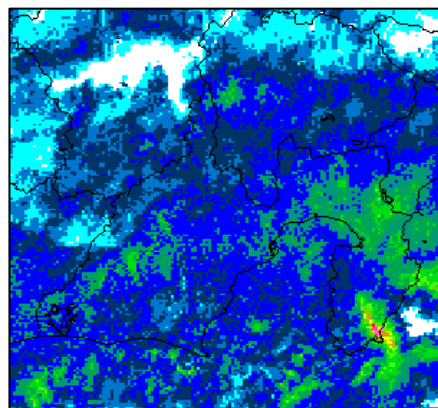
10月15日 13時



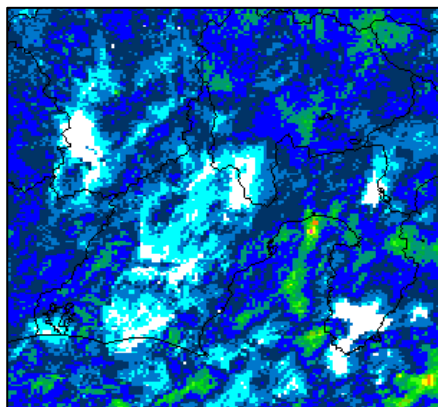
10月15日 14時



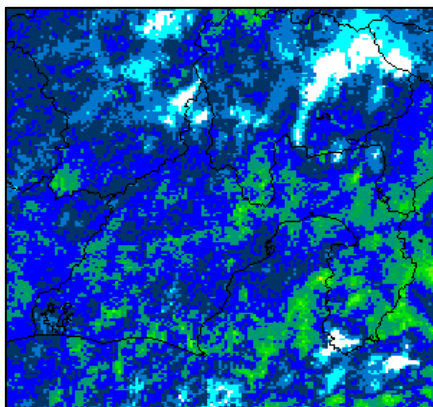
10月15日 15時



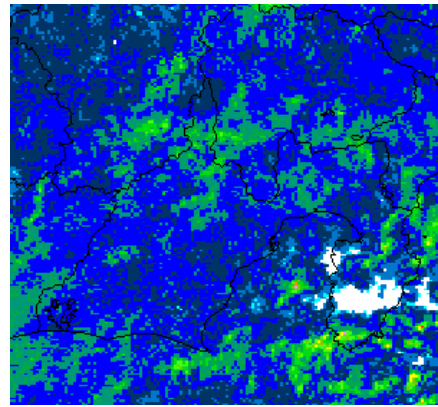
10月15日 16時



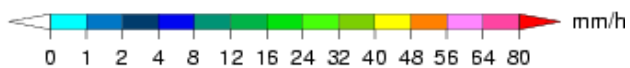
10月15日 17時

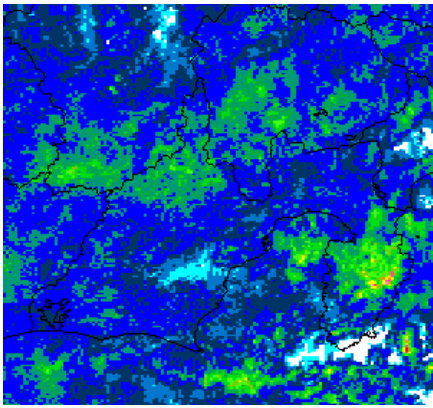


10月15日 18時

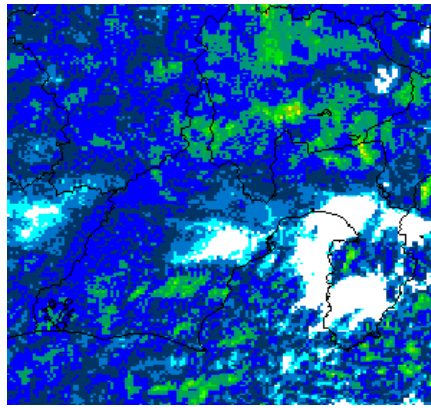


10月15日 19時

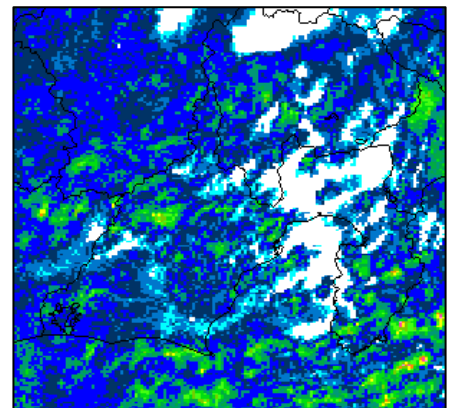




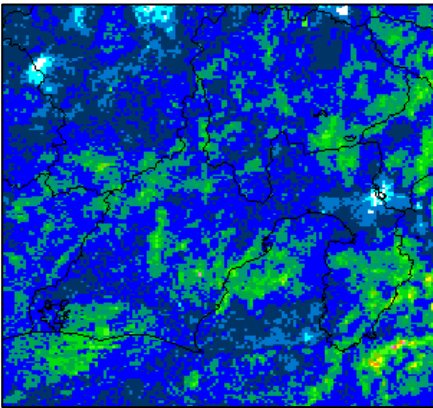
10月15日 20時



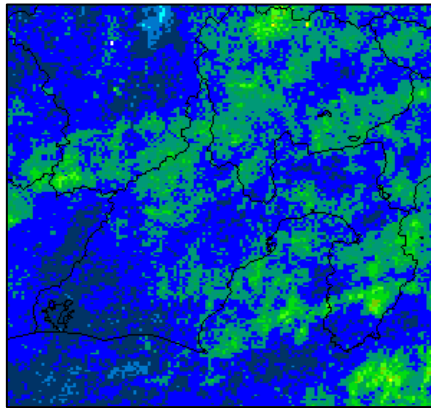
10月15日 21時



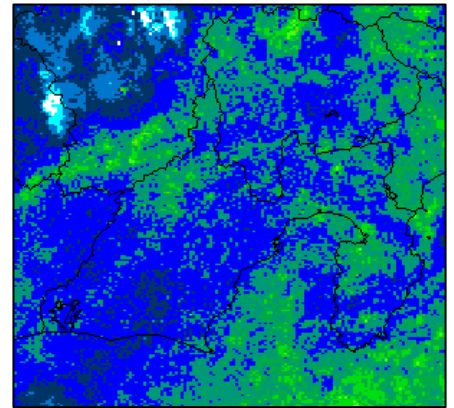
10月15日 22時



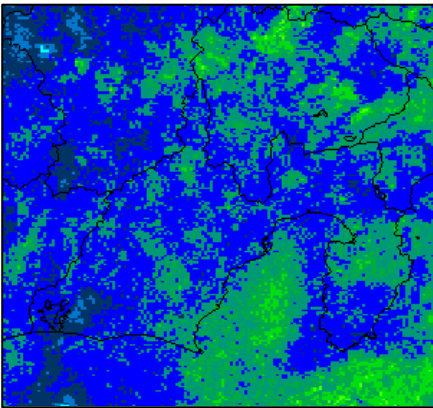
10月15日 23時



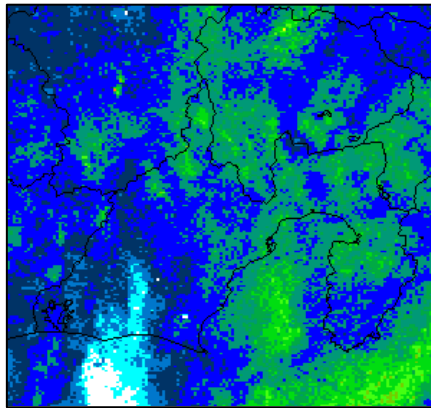
10月15日 24時



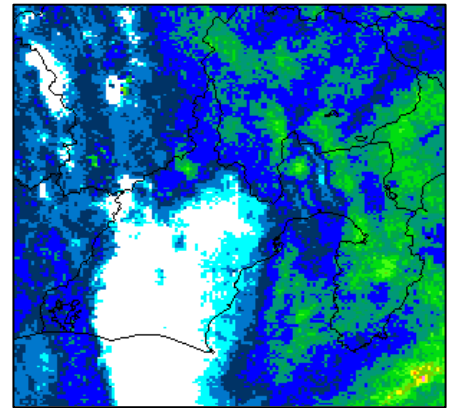
10月16日 01時



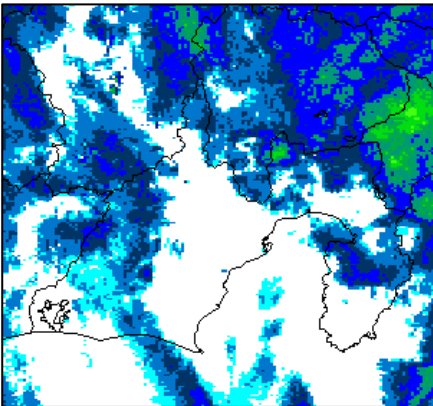
10月16日 02時



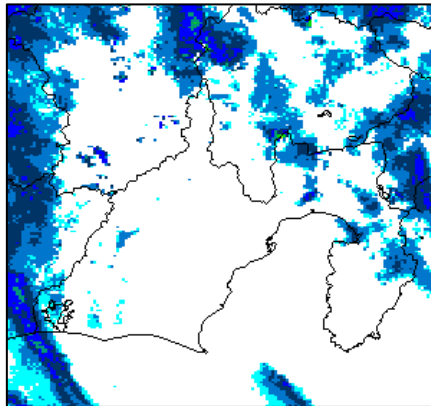
10月16日 03時



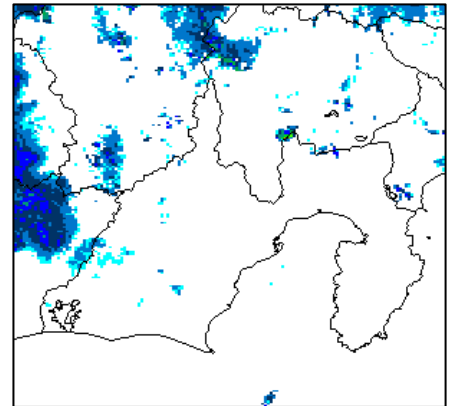
10月16日 04時



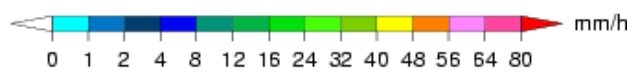
10月16日 05時



10月16日 06時



10月16日 07時



○各地における期間降水量と最大1時間降水量、最大10分間降水量

(期間：10月14日23時から16日12時まで)

気象官署及び特別地域気象観測所

地点名	期間 降水量 (mm)	最大1時間降水量 (mm)		最大10分間降水量 (mm)		14日の 日降水量 (mm)	15日の 日降水量 (mm)	16日の 日降水量 (mm)
		降水量	起日時	降水量	起日時			
静岡	120.5	16.0	15日 23時 23分	4.5	15日 18時 33分	—	83.0	37.5
浜松	92.5	13.5	15日 18時 41分	4.5	15日 18時 28分	—	72.0	20.5
三島	78.0	10.5	16日 03時 04分	3.5	15日 20時 12分	—	44.0	34.0
御前崎	159.5	20.5	16日 02時 11分	6.0	15日 20時 14分	0.0	105.5	54.0
網代	138.5	19.0	15日 19時 13分	5.0	15日 19時 04分	0.0	92.0	46.5
石廊崎	128.5	16.0	16日 03時 13分	4.5	15日 16時 01分	—	77.5	51.0

地域気象観測所

地点名	期間 降水量 (mm)	最大1時間降水量 (mm)		最大10分間降水量 (mm)		14日の 日降水量 (mm)	15日の 日降水量 (mm)	16日の 日降水量 (mm)
		降水量	起日時	降水量	起日時			
白糸	68.0	10.0	16日 02時 33分	2.0	16日 02時 32分	0.0	39.0	29.0
井川	99.5	13.0	15日 24時 00分	3.5	15日 20時 04分	0.0	67.0	32.5
梅ヶ島	100.0	15.5	16日 03時 04分	3.0	16日 03時 04分	0.0	50.0	50.0
御殿場	114.5	18.0	16日 04時 17分	3.5	16日 04時 15分	0.0	42.5	72.0
富士	66.0	9.0	15日 19時 16分	3.0	15日 20時 25分	0.0	48.5	17.5
佐久間	95.0	13.5	16日 02時 17分	3.5	15日 21時 50分	0.0	61.5	33.5
越木平	85.5	12.0	15日 22時 08分	3.0	15日 23時 09分	0.0	62.0	23.5
川根本町	94.0	11.0	16日 00時 06分	3.5	15日 22時 20分	0.0	65.5	28.5
鍵穴	89.0	10.5	15日 24時 00分	3.5	15日 19時 51分	0.0	62.5	26.5
清水	102.0	12.5	16日 02時 52分	3.0	16日 00時 34分	0.0	65.0	37.0
熊	81.5	10.5	15日 18時 56分	3.0	15日 21時 16分	0.0	55.5	26.0
高根山	89.5	11.0	16日 02時 43分	2.5	16日 02時 23分	0.0	58.5	31.0
三ヶ日	81.0	9.5	16日 01時 32分	2.5	15日 18時 46分	0.0	52.5	28.5
天竜	55.0	8.5	15日 19時 01分	2.5	15日 18時 29分	0.0	43.0	12.0
三倉	69.5	8.0	16日 02時 46分	2.5	15日 22時 44分	0.0	48.5	21.0
土肥	82.5	11.0	16日 02時 51分	3.0	15日 20時 01分	0.0	41.0	41.5
湯ヶ島	290.5	37.5	16日 04時 19分	7.5	16日 04時 18分	0.0	140.0	152.0
天城山	399.0	35.5	16日 04時 25分	7.5	16日 04時 15分	0.5	227.5	171.0
掛川	71.0	9.5	15日 18時 22分	3.0	15日 18時 12分	0.0	53.5	17.5
菊川牧之原	112.5	12.5	15日 21時 54分	3.5	15日 17時 50分	0.0	80.0	32.5
静岡空港	108.5	14.0	15日 23時 27分	4.5	15日 22時 58分	0.0	76.0	32.5
松崎	78.0	8.0	16日 02時 31分	2.5	15日 23時 18分	0.0	50.0	28.0

地点名	期間 降水量 (mm)	最大1時間降水量 (mm)		最大10分間降水量 (mm)		14日の 日降水量 (mm)	15日の 日降水量 (mm)	16日の 日降水量 (mm)
		降水量	起日時	降水量	起日時			
稲取	182.5	19.5	16日 03時 32分	5.5	15日 19時 54分	0.0	112.0	70.5
磐田	81.0	10.5	15日 18時 49分	3.0	15日 18時 15分	0.0	61.5	19.5

(2) 風の状況

静岡県では、台風の接近により、16日未明から16日明け方にかけて沿岸部を中心に強い風が吹き、網代では北北東の風で最大風速22.8メートルの非常に強い風を観測し、稲取では北東の風で最大瞬間風速32.8メートルの風を観測した。

○各地における期間最大風速と期間最大瞬間風速

(期間：10月14日23時から16日12時まで)

気象官署及び特別地域気象観測所

観測所名	日最大風速 (m/s)			日最大瞬間風速 (m/s)		
	風向	風速	起日時	風向	風速	起日時
静岡	北	9.5	16日 04時 39分	北北東	19.3	16日 04時 55分
浜松	北北西	13.4	16日 06時 46分	北北西	24.2	16日 07時 14分
三島	北北東	13.9	16日 06時 20分	北	24.6	16日 05時 20分
御前崎	北北東	17.8	16日 03時 13分	北東	30.4	16日 02時 04分
網代	北北東	22.8	16日 03時 21分	北北東	32.0	16日 03時 09分
石廊崎	東	11.2	15日 22時 57分	東北東	24.6	15日 23時 56分

地域気象観測所

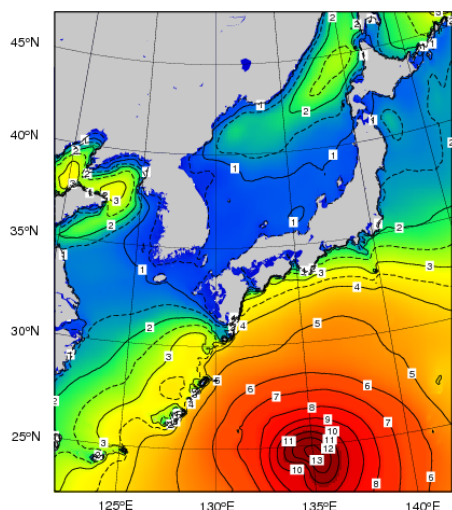
観測所名	日最大風速 (m/s)			日最大瞬間風速 (m/s)		
	風向	風速	日時分	風向	風速	起日時
井川	東	5.1	16日 01時 23分	東	19.4	16日 03時 44分
御殿場	北西	11.1	16日 08時 56分	西北西	24.6	16日 08時 30分
富士	西北西	15.0	16日 05時 34分	北西	28.9	16日 07時 18分
佐久間	東北東	4.1	16日 08時 20分	南南西	11.1	16日 12時 30分
川根本町	南南西	4.1	16日 02時 27分	東北東	13.3	16日 08時 38分
清水	北	11.4	16日 05時 57分	北	23.0	16日 06時 02分
天竜	北北西	15.5	16日 06時 06分	北北西	27.1	16日 05時 57分
菊川牧之原	東北東	9.7	16日 01時 33分	北東	18.5	16日 02時 19分
静岡空港	西北西	14.5	16日 13時 28分	西北西	19.0	16日 14時 56分
松崎	北東	9.0	16日 04時 21分	北東	20.9	16日 04時 18分
稲取	北北東	15.5	16日 03時 42分	北東	32.8	16日 02時 24分
磐田	北東	11.9	16日 00時 41分	北西	21.0	16日 06時 51分

(3) 波の状況

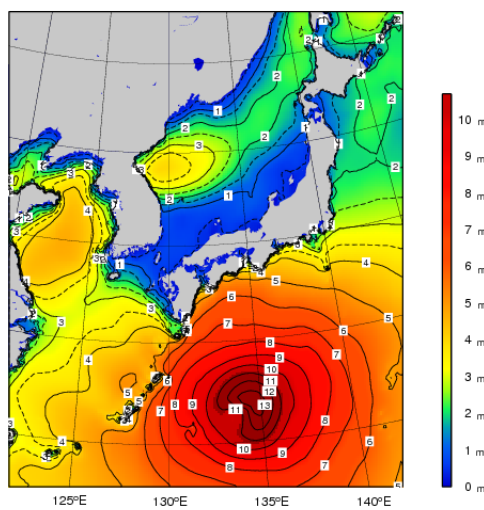
東海地方から関東地方の海上では、台風の接近に伴って15日朝から波が高くなった。

静岡県では、台風の接近により次第に波が高くなり、16日明け方から朝にかけては石廊崎で8メートルを超える大しけとなった。

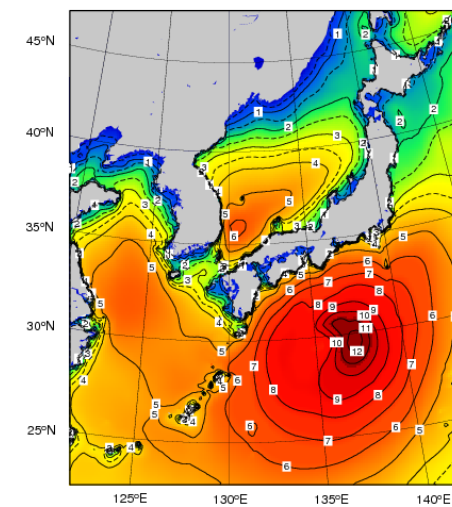
○沿岸波浪実況図（10月14日21時から16日09時）



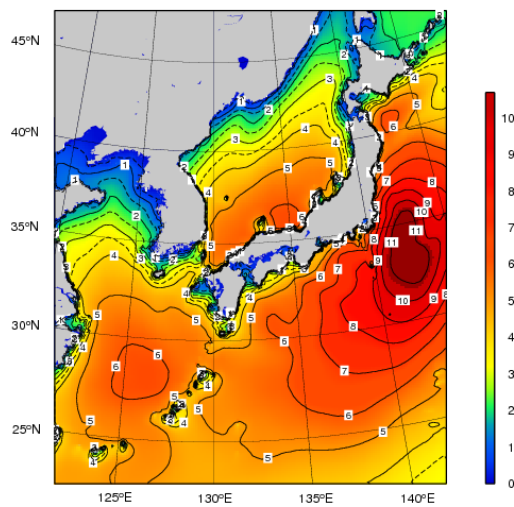
10月14日21時



10月15日09時



10月15日21時



10月16日09時

[利用上の注意]

図は波の高さを有義波高で示しています。

[有義波高について]

実際の海面には高い波も低い波も含まれており、このような状態をよりよく代表するために、目視での観測に近いとされる「有義波高」が用いられています。波高（波の高さ）と言った場合は、一般に有義波高を指します。

ただしその利用に当たっては、有義波高よりも高い波を含み得ることに注意が必要です。例えば、100個の波を観測した中には有義波高の約1.6倍の最大波が、同じく1000個の波の中には約2倍の高さの最大波が含まれるといわれています。

詳しいことは、気象庁ホームページ中の次のページをご覧ください。

<http://www.data.kishou.go.jp/kaiyou/db/wave/comment/term/yuugi.html>

(4) 極値更新状況 (主な要素)

○統計開始以来の極値更新

気象官署及び特別地域気象観測所

極値更新なし。

地域気象観測所 (統計期間 10 年以上を対象とする)

極値更新なし。

○10 月としての極値更新

気象官署及び特別地域気象観測所

極値更新なし。

地域気象観測所 (統計期間 10 年以上を対象とする)

地点名	要素名	順位	値	起日	統計期間
富士	日最大風向・風速	1	西北西 15.0 m/s	16 日	1979 年 10 月～2013 年 10 月
天竜	日最大風向・風速	1	北北西 15.5 m/s	16 日	1979 年 10 月～2013 年 10 月

(5) 特別警報・警報・注意報、気象情報等の発表状況

○警報・注意報 (対象期間: 10月14日17時04分から17日04時55分)

●: 発表	▼: 警報から注意報	○: 継続	解: 解除
浸: 浸水害	土: 土砂災害	土浸: 土砂災害、浸水害	斜体字: 発表

発表時刻	警報・注意報	静岡市南部	静岡市北部	浜松市北部	沼津市	熱海市	三島市	富士宮市	伊東市	島田市	富士市	磐田市	焼津市	掛川市	藤枝市	御殿場市	袋井市	下田市	裾野市	湖西市	伊豆市	御前崎市	菊川市	伊豆の国市	牧之原市	東伊豆町	河津町	南伊豆町	松崎町	西伊豆町	函南町	清水町	長泉町	小山町	吉田町	川根本町	森町			
2013/10/14 17:04	波浪注意報	●	●			●			●			●	●	●			●	●		●	●	●			●	●	●	●	●							●				
2013/10/15 6:21	強風注意報	●	●									●	●	●			●	●		●	●	●			●	●	●	●	●							●				
	波浪注意報	○	○			○			○			○	○	○			○	○		○	○	○			○	○	○	○	○							○				
2013/10/15 11:34	大雨注意報				●	●	●	●	●	●	●					●		●	●		●	●	●			●	●	●	●	●	●	●	●	●	●	●				
	雷注意報	●	●	●	●	●	●	●	●	●	●	●	●	●	●	●	●	●	●	●	●	●	●	●	●	●	●	●	●	●	●	●	●	●	●	●	●	●	●	
	強風注意報	○	○		●	●			●	●	●	○	○	○	○	●		○	○		○	○	○			○	○	○	○	○	○	○	○	○	○	○	○	○	○	
	波浪注意報	○	○		●	○			○	●	○	○	○				○	○		○	○	○			○	○	○	○	○	○							○			
	洪水注意報				●	●	●	●	●	●	●	●				●		●	●		●	●	●			●	●	●	●	●	●	●	●	●	●	●	●	●	●	
2013/10/15 18:13	大雨警報				<i>土浸</i>	<i>土浸</i>	<i>土浸</i>	<i>土浸</i>	<i>土浸</i>	<i>土浸</i>	<i>土浸</i>				<i>土浸</i>		<i>土浸</i>	<i>土浸</i>	<i>土浸</i>	<i>土浸</i>	<i>土浸</i>			<i>土浸</i>	<i>土浸</i>	<i>土浸</i>	<i>土浸</i>	<i>土浸</i>	<i>土浸</i>	<i>土浸</i>	<i>土浸</i>	<i>土浸</i>	<i>土浸</i>	<i>土浸</i>	<i>土浸</i>	<i>土浸</i>	<i>土浸</i>			
	洪水警報																																							
	暴風警報	●	●	●	●	●	●	●	●	●	●	●	●	●	●	●	●	●	●	●	●	●	●	●	●	●	●	●	●	●	●	●	●	●	●	●	●	●	●	
	波浪警報	●	●	●	●				●	●	●	●	●	●	●			●	●		●	●	●			●	●	●	●	●	●						●			
	大雨注意報	●	●	●	●					●	●	●	●	●	●	●	●	●		●	●	●	●	●	●	●	●	●	●	●	●	●	●	●	●	●	●	●	●	
	雷注意報	○	○	○	○	○	○	○	○	○	○	○	○	○	○	○	○	○	○	○	○	○	○	○	○	○	○	○	○	○	○	○	○	○	○	○	○	○	○	
	強風注意報		●	●			●	●								●		●																	●	●	●	●	●	
洪水注意報	●	●	●	●					●	●	●	●	●	●	●	●	●	●	●	●	●	●	●	●	●	●	●	●	●	●	●	●	●	●	●	●	●	●	●	
高潮注意報	●	●	●	●				●	●	●	●	●	●	●			●	●		●	●	●			●	●	●	●	●	●	●	●	●	●	●	●	●	●	●	
2013/10/16 7:50	大雨警報								<i>土</i>								<i>土</i>		<i>土</i>						<i>土</i>	<i>土</i>														
	洪水警報				<i>解</i>	<i>解</i>	<i>解</i>	<i>解</i>	<i>解</i>	<i>解</i>	<i>解</i>					<i>解</i>		<i>解</i>	<i>解</i>	<i>解</i>	<i>解</i>	<i>解</i>	<i>解</i>	<i>解</i>	<i>解</i>	<i>解</i>	<i>解</i>	<i>解</i>	<i>解</i>	<i>解</i>	<i>解</i>	<i>解</i>	<i>解</i>	<i>解</i>	<i>解</i>	<i>解</i>	<i>解</i>			
	波浪警報	○	○		○				○			○	○	○			○	○		○	○	○			○	○	○	○	○	○							○			
	大雨注意報	○	○	○	<i>▼</i>	<i>▼</i>	<i>▼</i>	<i>▼</i>	<i>▼</i>	<i>▼</i>	<i>▼</i>	<i>▼</i>	<i>▼</i>	<i>▼</i>	<i>▼</i>	<i>▼</i>	<i>▼</i>	<i>▼</i>	<i>▼</i>	<i>▼</i>	<i>▼</i>	<i>▼</i>	<i>▼</i>	<i>▼</i>	<i>▼</i>	<i>▼</i>	<i>▼</i>	<i>▼</i>	<i>▼</i>	<i>▼</i>	<i>▼</i>	<i>▼</i>	<i>▼</i>	<i>▼</i>	<i>▼</i>	<i>▼</i>	<i>▼</i>	<i>▼</i>		
	雷注意報	<i>解</i>	<i>解</i>	<i>解</i>	<i>解</i>	<i>解</i>	<i>解</i>	<i>解</i>	<i>解</i>	<i>解</i>	<i>解</i>	<i>解</i>	<i>解</i>	<i>解</i>	<i>解</i>	<i>解</i>	<i>解</i>	<i>解</i>	<i>解</i>	<i>解</i>	<i>解</i>	<i>解</i>	<i>解</i>	<i>解</i>	<i>解</i>	<i>解</i>	<i>解</i>	<i>解</i>	<i>解</i>	<i>解</i>	<i>解</i>	<i>解</i>	<i>解</i>	<i>解</i>	<i>解</i>	<i>解</i>	<i>解</i>			
	強風注意報	<i>▼</i>	<i>▼</i>	<i>▼</i>	<i>▼</i>	<i>▼</i>	○	○	<i>▼</i>	<i>▼</i>	<i>▼</i>	<i>▼</i>	<i>▼</i>	<i>▼</i>	<i>▼</i>	○	<i>▼</i>	<i>▼</i>	○	<i>▼</i>	<i>▼</i>	<i>▼</i>	<i>▼</i>	<i>▼</i>	<i>▼</i>	<i>▼</i>	<i>▼</i>	<i>▼</i>	<i>▼</i>	<i>▼</i>	<i>▼</i>	<i>▼</i>	<i>▼</i>	<i>▼</i>	<i>▼</i>	<i>▼</i>	<i>▼</i>	<i>▼</i>		
	波浪注意報				<i>▼</i>							<i>▼</i>												<i>▼</i>																
	洪水注意報	<i>解</i>	<i>解</i>	<i>解</i>	<i>解</i>				<i>▼</i>	<i>解</i>	<i>解</i>	<i>解</i>	<i>解</i>	<i>解</i>	<i>解</i>	<i>解</i>	<i>解</i>	<i>解</i>	<i>解</i>	<i>解</i>	<i>解</i>	<i>解</i>	<i>解</i>	<i>解</i>	<i>解</i>	<i>解</i>	<i>解</i>	<i>解</i>	<i>解</i>	<i>解</i>	<i>解</i>	<i>解</i>	<i>解</i>	<i>解</i>	<i>解</i>	<i>解</i>	<i>解</i>	<i>解</i>		
高潮注意報	○	○	<i>解</i>	<i>解</i>				<i>解</i>	<i>解</i>	<i>解</i>	<i>解</i>	<i>解</i>	<i>解</i>	<i>解</i>	<i>解</i>	<i>解</i>	<i>解</i>	<i>解</i>	<i>解</i>	<i>解</i>	<i>解</i>	<i>解</i>	<i>解</i>	<i>解</i>	<i>解</i>	<i>解</i>	<i>解</i>	<i>解</i>	<i>解</i>	<i>解</i>	<i>解</i>	<i>解</i>	<i>解</i>	<i>解</i>	<i>解</i>	<i>解</i>	<i>解</i>			
2013/10/16 11:00	大雨警報								<i>解</i>								<i>解</i>		<i>解</i>						<i>解</i>	<i>解</i>														
	波浪警報	○	○		○				○			○	○	○			○	○		○	○	○			○	○	○	○	○	○	○	○	○	○	○	○	○	○	○	
	大雨注意報	<i>解</i>	<i>解</i>	<i>解</i>	<i>解</i>	<i>解</i>	<i>解</i>	<i>解</i>	<i>解</i>	<i>解</i>	<i>解</i>	<i>解</i>	<i>解</i>	<i>解</i>	<i>解</i>	<i>解</i>	<i>解</i>	<i>解</i>	<i>解</i>	<i>解</i>	<i>解</i>	<i>解</i>	<i>解</i>	<i>解</i>	<i>解</i>	<i>解</i>	<i>解</i>	<i>解</i>	<i>解</i>	<i>解</i>	<i>解</i>	<i>解</i>	<i>解</i>	<i>解</i>	<i>解</i>	<i>解</i>	<i>解</i>			
	強風注意報	○	○	○	○	○	○	○	○	○	○	○	○	○	○	○	○	○	○	○	○	○	○	○	○	○	○	○	○	○	○	○	○	○	○	○	○	○	○	○
	波浪注意報				○							○											○																	
洪水注意報								<i>解</i>																																
高潮注意報	○	○		●	●			●	●	●	●	●	●	●	●	●	●	●	●	●	●	○		●	○	●	○	●	●	●	●	●	●	●	●	●	●	●		
2013/10/16 16:57	強風注意報	○	○	<i>解</i>	<i>解</i>	<i>解</i>	<i>解</i>	<i>解</i>	<i>解</i>	<i>解</i>	<i>解</i>	<i>解</i>	<i>解</i>	<i>解</i>	<i>解</i>	<i>解</i>	<i>解</i>	<i>解</i>	<i>解</i>	<i>解</i>	<i>解</i>	<i>解</i>	<i>解</i>	<i>解</i>	<i>解</i>	<i>解</i>	<i>解</i>	<i>解</i>	<i>解</i>	<i>解</i>	<i>解</i>	<i>解</i>	<i>解</i>	<i>解</i>	<i>解</i>	<i>解</i>	<i>解</i>			
	波浪注意報	<i>▼</i>	<i>▼</i>		○	<i>▼</i>			<i>▼</i>	○	<i>▼</i>	<i>▼</i>	<i>▼</i>	<i>▼</i>			<i>▼</i>	<i>▼</i>		<i>▼</i>	○	<i>▼</i>			<i>▼</i>	<i>▼</i>	<i>▼</i>	<i>▼</i>	<i>▼</i>	<i>▼</i>	<i>▼</i>	<i>▼</i>	<i>▼</i>	<i>▼</i>	<i>▼</i>	<i>▼</i>	<i>▼</i>	<i>▼</i>		
	高潮注意報	<i>解</i>	<i>解</i>	<i>解</i>	<i>解</i>	<i>解</i>	<i>解</i>	<i>解</i>	<i>解</i>	<i>解</i>	<i>解</i>	<i>解</i>	<i>解</i>	<i>解</i>	<i>解</i>	<i>解</i>	<i>解</i>	<i>解</i>	<i>解</i>	<i>解</i>	<i>解</i>	<i>解</i>	<i>解</i>	<i>解</i>	<i>解</i>	<i>解</i>	<i>解</i>	<i>解</i>	<i>解</i>	<i>解</i>	<i>解</i>	<i>解</i>	<i>解</i>	<i>解</i>	<i>解</i>	<i>解</i>	<i>解</i>			
2013/10/16 22:36	強風注意報	<i>解</i>	<i>解</i>					<i>解</i>	<i>解</i>	<i>解</i>	<i>解</i>	<i>解</i>	<i>解</i>	<i>解</i>	<i>解</i>	<i>解</i>	<i>解</i>	<i>解</i>	<i>解</i>	<i>解</i>	<i>解</i>	<i>解</i>	<i>解</i>	<i>解</i>	<i>解</i>	<i>解</i>	<i>解</i>	<i>解</i>	<i>解</i>	<i>解</i>	<i>解</i>	<i>解</i>	<i>解</i>	<i>解</i>	<i>解</i>	<i>解</i>	<i>解</i>			
	波浪注意報	○	○	<i>解</i>	○			○	<i>解</i>	○	○	○	○				○	○		○	<i>解</i>	○			○	○	○	○	○							○				
2013/10/17 4:55	波浪注意報	○	○		○			○			○	○	○				○	○		○	○	○			○	○	○	○	○							○				

○府県気象情報（対象期間：10月14日から16日）

発表日時	情報名
平成25年10月14日17時38分	平成25年 台風第26号に関する静岡県気象情報 第1号
平成25年10月15日05時54分	平成25年 台風第26号に関する静岡県気象情報 第2号
平成25年10月15日11時56分	平成25年 台風第26号に関する静岡県気象情報 第3号
平成25年10月15日16時57分	平成25年 台風第26号に関する静岡県気象情報 第4号
平成25年10月15日23時45分	平成25年 台風第26号に関する静岡県気象情報 第5号
平成25年10月16日05時53分	平成25年 台風第26号に関する静岡県気象情報 第6号
平成25年10月16日12時11分	平成25年 台風第26号に関する静岡県気象情報 第7号

○竜巻注意情報（対象期間：10月14日から16日）

発表日時	情報名
平成25年10月15日22時26分	静岡県竜巻注意情報 第1号

○記録的短時間大雨情報（対象期間：平成25年10月14日から16日）

記録的短時間大雨情報の発表なし。

○土砂災害警戒情報（静岡県・静岡地方気象台 共同発表）

（対象期間：平成25年10月14日から16日）

土砂災害警戒情報の発表なし。

○指定河川洪水予報（対象期間：平成25年10月14日から16日）

指定河川洪水予報の発表なし。

3 主な被害の状況（静岡県調べ：17日12時00分現在）

主な被害の状況（静岡県調べ）

（1）人的被害

死者1名（富士宮市1名：強風にあおられ転倒）

重傷5名（沼津市1名、富士市3名、富士宮市1名）

軽傷3名（富士宮市1名、富士市2名、新東名高速道路上の沼津付近1名）

（2）住家等被害

住家9件（富士市1件、沼津市1件、御殿場市7件）

非住家1件（御殿場市1件）

（3）その他

道路等の規制、鉄道、航空機及び船舶に運休や欠航等。停電の発生もあり。

4 部外機関への台風説明会

- ・ 10月15日 静岡県庁における説明 会場：静岡県庁
- ・ 10月15日 静岡防災情報連絡会関係機関への説明 会場：静岡地方気象台

本件に関する問い合わせ先 静岡地方気象台 電話：054-286-3521
--

*速報の内容について、私的使用又は引用等著作権法上認められた行為を除き、静岡地方気象台に無断で転載等を行うことはできません。また、引用を行う際は適宜の方法により、必ず出所（静岡地方気象台）を明示してください。速報の内容の全部又は一部について、静岡地方気象台に無断で改変を行うことはできません。