

平成25年 台風第26号に関する栃木県気象速報

目 次

1. 資料作成の目的
2. 気象の状況
 - (1) 台風の概況
 - (2) 地上天気図・気象衛星画像
 - (3) レーダーエコー図
 - (4) 雨の状況
 - (5) 風の状況
 - (6) 極値更新状況
3. 気象台の執った措置
 - (1) 警報・注意報発表状況
 - (2) 気象情報発表状況
 - (3) 竜巻注意情報発表状況
 - (4) 土砂災害警戒情報発表状況
 - (5) 指定河川洪水予報発表状況
 - (6) 関係機関への説明会等
4. 主な被害の状況
5. 避難勧告・指示の状況
6. 参考資料

平成25年10月17日
(平成25年10月18日更新)
宇都宮地方気象台

注)本資料は速報として10月17日09時現在で取りまとめたものです。後日内容の一部訂正や追加をすることがあります。

1. 資料作成の目的

台風第26号は、強い勢力で10月16日の午前中に栃木県に最接近した。このため、県内では大荒れの天気となり、暴風による人的被害や住家の損壊および大雨による住家の床下浸水や土砂崩れ等が発生した。また、停電や道路の通行止めおよび鉄道の運休が発生するなどライフラインにも大きな影響を及ぼした。

このときの気象状況を取りまとめる目的で本資料を作成した。

なお、本資料は10月17日09時現在のものである。

2. 気象の状況

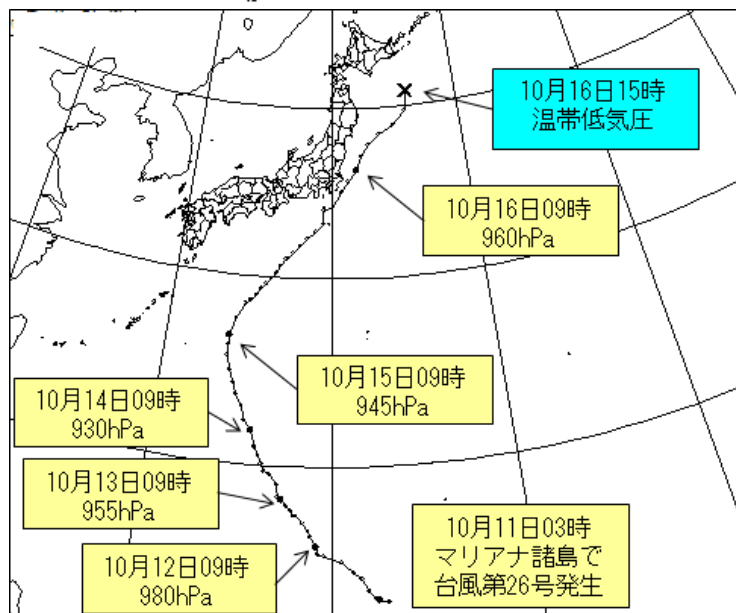
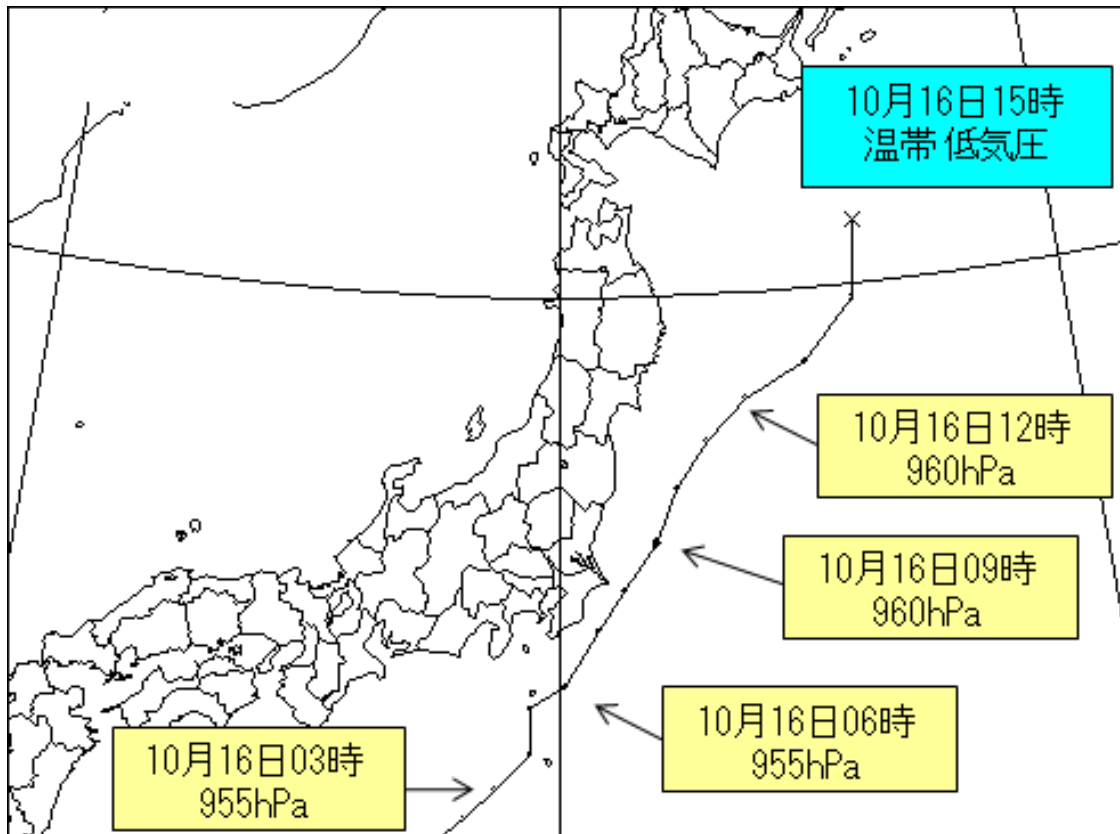
(1) 台風の概況

台風第26号は、10月11日03時にマリアナ諸島の近海で発生し、14日03時には沖の鳥島近海で非常に強い勢力となった。その後、台風は日本の南の海上を北北西に進み、15日午前には南大東島の東の海上で次第に進路を北東に変え、16日未明から朝にかけて強い勢力を維持しながら伊豆諸島や関東地方に最接近した。

台風は、その後速度を速めて関東の東海上を北東に進み、16日15時には三陸沖で温帯低気圧に変わった。

台風経路図

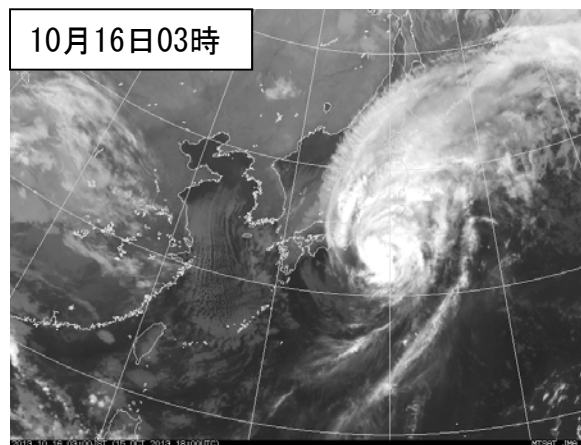
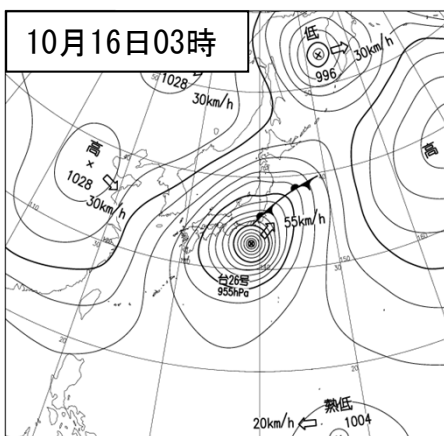
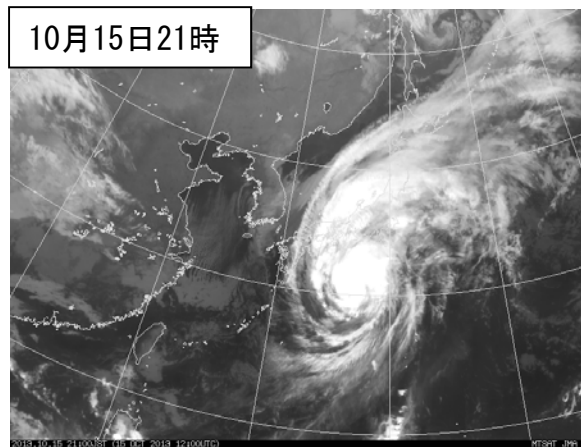
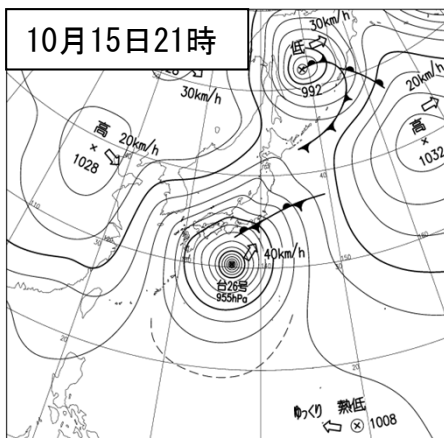
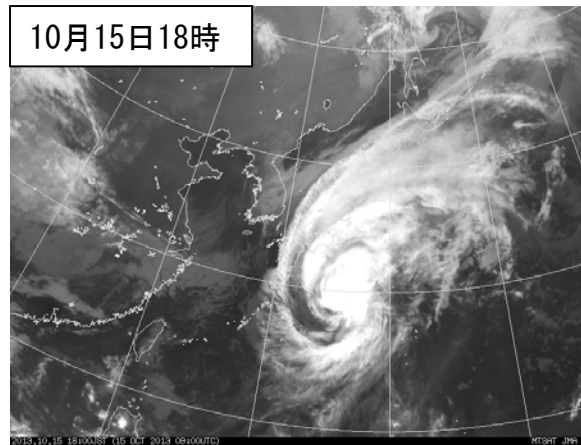
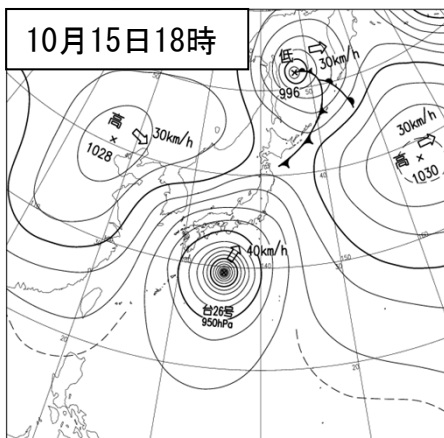
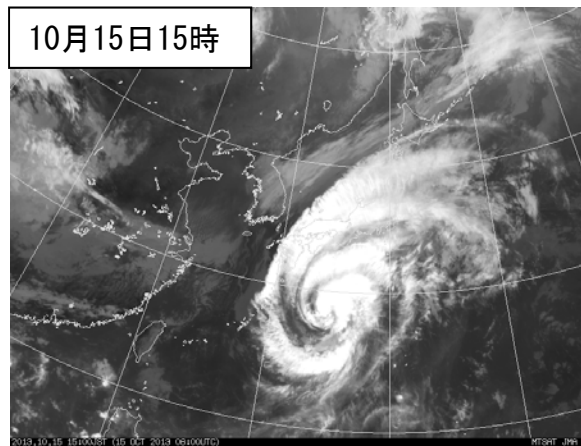
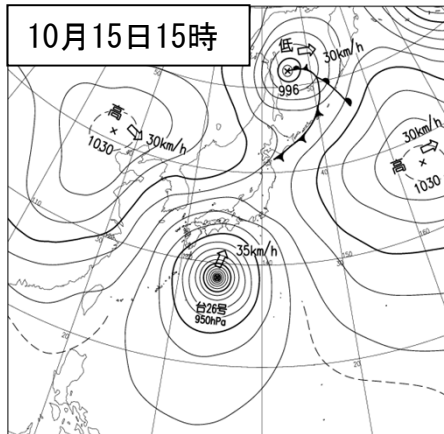
(上図は日本域拡大図、下図は発生から温帯低気圧になるまでの経路)

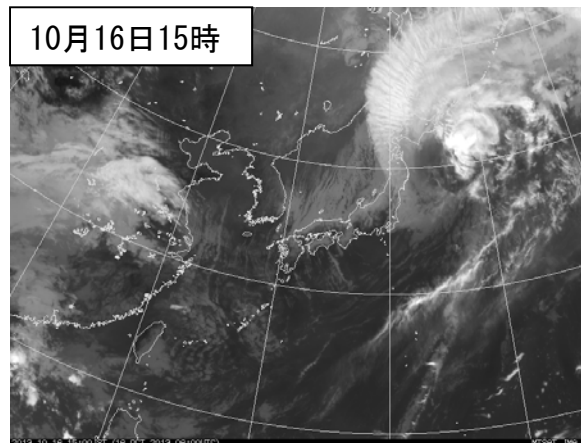
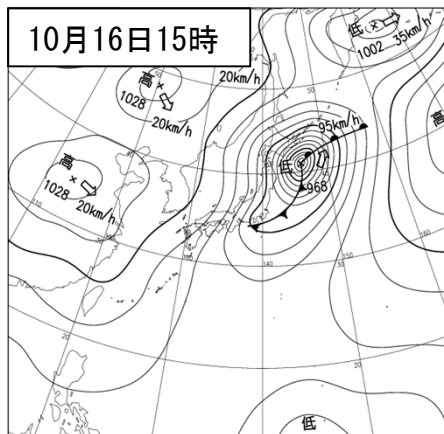
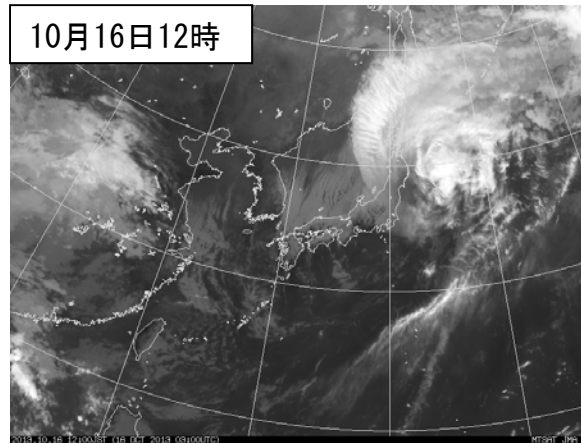
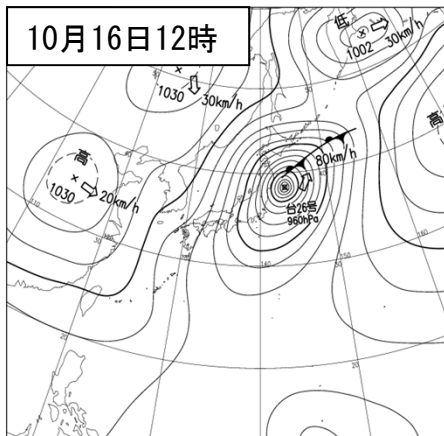
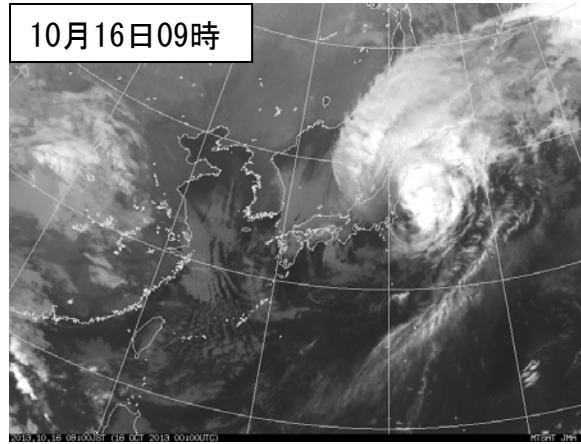
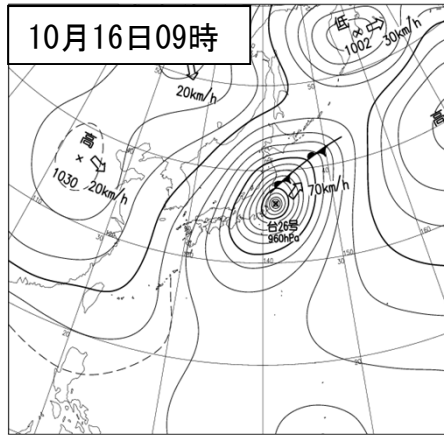
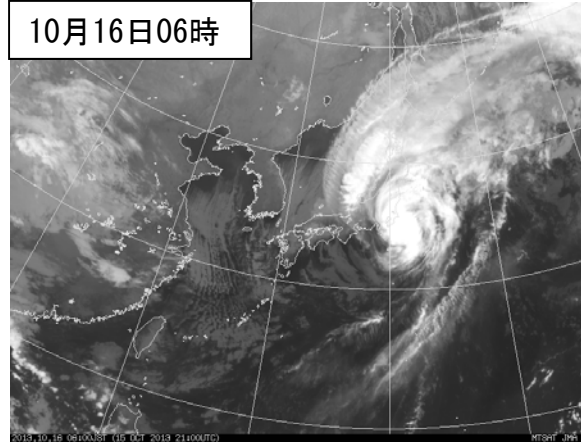
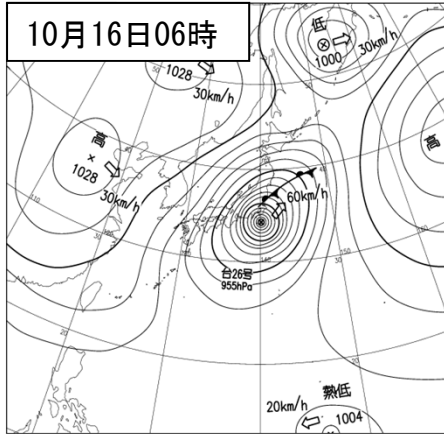


台風位置表(10月8日21時~10月16日15時)

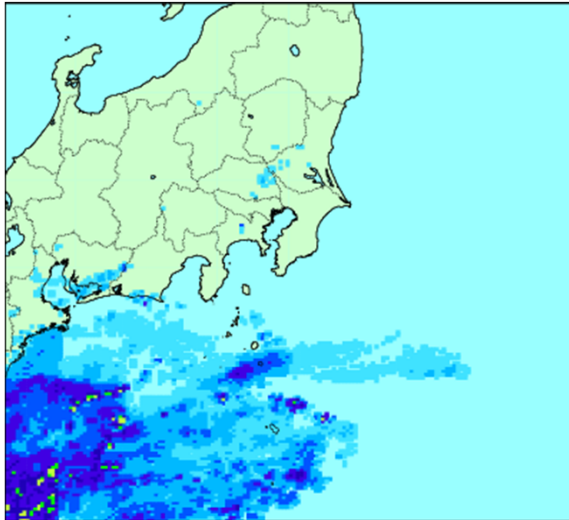
月日時			中心位置		中心気圧 (hPa)	最大風速 (m/s)	進行方向・速度 (km/h)	暴風半径 (km)			強風半径 (km)			大きさ	強さ			
月	日	時	北緯	東経														
10	8	21	12.7	150.9	1004	15									熱帯低気圧			
10	9	0	12.8	150.8	1004	15									熱帯低気圧			
10	9	3	13.2	150.6	1004	15	北北西	ゆっくり							熱帯低気圧			
10	9	6	13.5	150.3	1004	15	北北西	ゆっくり							熱帯低気圧			
10	9	9	14.0	149.0	1004	15	西北西	ゆっくり							熱帯低気圧			
10	9	12	14.1	148.6	1004	15	西北西	10							熱帯低気圧			
10	9	15	14.1	148.6	1002	15	西	ゆっくり							熱帯低気圧			
10	9	18	14.2	148.4	1002	15	西	ゆっくり							熱帯低気圧			
10	9	21	14.2	148.3	1002	15	西北西	ゆっくり							熱帯低気圧			
10	10	0	14.1	148.1	1002	15		ゆっくり							熱帯低気圧			
10	10	3	13.9	147.1	1000	15	西	ゆっくり							熱帯低気圧			
10	10	6	13.8	146.8	1000	15	西	ゆっくり							熱帯低気圧			
10	10	9	13.0	145.7	1000	15	西南西	15							熱帯低気圧			
10	10	12	13.0	145.1	1000	15	西南西	20							熱帯低気圧			
10	10	15	13.5	144.1	1000	15	西	20							熱帯低気圧			
10	10	18	13.5	143.4	1000	15	西	20							熱帯低気圧			
10	10	21	13.7	143.2	1000	15	西	15							熱帯低気圧			
10	11	0	13.5	142.8	1000	15	西	15							熱帯低気圧			
10	11	3	13.5	142.8	996	18	西	10			全域	330						
10	11	6	13.5	142.7	996	18	西	10			全域	330						
10	11	9	13.6	142.3	996	18	西	10			全域	330						
10	11	12	13.7	142.1	996	18	西	ゆっくり			全域	330						
10	11	15	14.1	141.8	994	20	西北西	10			全域	390						
10	11	18	14.6	141.5	994	20	北西	15			全域	390						
10	11	21	14.9	141.1	990	23	北西	15			全域	390						
10	12	0	15.4	140.5	990	23	北西	15			全域	390						
10	12	3	15.7	139.6	985	30	西北西	25	全域	90	90	南側	500	北側	440			
10	12	6	15.8	139.3	985	30	西北西	20	全域	90	90	南側	500	北側	440			
10	12	9	16.1	139.2	980	30	北西	15	全域	90	90	南側	500	北側	440			
10	12	12	16.6	138.9	980	30	北北西	15	全域	90	90	南側	500	北側	440			
10	12	15	16.9	138.8	980	30	北北西	15	全域	90	90	南側	500	北側	440			
10	12	18	17.3	138.5	980	30	北北西	15	全域	90	90	南側	500	北側	440			
10	12	21	17.6	138.2	970	35	北北西	15	全域	130	130	南側	600	北側	500	大型	強い	
10	13	0	17.6	138.0	970	35	北北西	15	全域	130	130	南側	600	北側	500	大型	強い	
10	13	3	17.9	137.9	960	35	北西	15	全域	130	130	南側	650	北側	500	大型	強い	
10	13	6	18.1	137.6	960	35	北西	15	全域	130	130	南側	650	北側	500	大型	強い	
10	13	9	18.4	137.4	955	40	北西	15	全域	150	150	南側	650	北側	500	大型	強い	
10	13	12	18.5	137.2	955	40	北西	10	全域	150	150	南東側	830	北西側	560	大型	強い	
10	13	15	19.1	137.1	955	40	北北西	15	全域	150	150	南東側	830	北西側	560	大型	強い	
10	13	18	19.6	136.7	950	40	北北西	15	全域	150	150	南東側	830	北西側	560	大型	強い	
10	13	21	19.8	136.4	945	40	北北西	15	全域	170	170	南東側	830	北西側	560	大型	強い	
10	14	0	20.1	136.2	945	40	北西	15	全域	170	170	全域	650			大型	強い	
10	14	3	20.5	136.0	940	45	北北西	15	全域	170	170	全域	650			大型	非常に強い	
10	14	6	21.0	135.8	940	45	北北西	15	全域	170	170	全域	650			大型	非常に強い	
10	14	9	21.8	135.5	930	45	北北西	20	全域	170	170	北側	690	南側	600	大型	非常に強い	
10	14	12	22.3	135.1	930	45	北北西	20	全域	170	170	北側	690	南側	600	大型	非常に強い	
10	14	15	23.0	134.9	930	45	北北西	20	全域	190	190	北東側	690	南西側	600	大型	非常に強い	
10	14	18	23.6	134.5	930	45	北北西	25	全域	190	190	北東側	690	南西側	600	大型	非常に強い	
10	14	21	24.2	134.3	935	45	北北西	25	全域	190	190	北東側	690	南西側	600	大型	非常に強い	
10	15	0	24.8	134.0	935	45	北北西	25	全域	220	220	北東側	790	南西側	560	大型	非常に強い	
10	15	3	25.6	133.8	940	40	北北西	25	全域	220	220	北東側	790	南西側	600	大型	強い	
10	15	6	26.2	133.8	940	40	北	25	全域	220	220	北東側	790	南西側	600	大型	強い	
10	15	9	26.7	133.8	945	40	北	20	全域	190	190	北東側	740	南西側	600	大型	強い	
10	15	12	27.7	134.1	945	40	北	25	全域	190	190	北東側	740	南西側	600	大型	強い	
10	15	15	28.5	134.6	950	40	北北東	35	東側	240	西側	190	東側	740	西側	600	大型	強い
10	15	18	29.4	135.5	950	40	北北東	40	東側	240	西側	190	東側	740	西側	600	大型	強い
10	15	21	30.3	136.4	955	35	北北東	40	東側	330	西側	280	東側	740	西側	600	大型	強い
10	16	0	31.5	137.5	955	35	北東	45	東側	330	西側	280	東側	740	西側	600	大型	強い
10	16	3	32.7	138.9	955	35	北東	55	東側	330	西側	280	東側	930	西側	600	大型	強い
10	16	6	34.2	140.1	955	35	北東	60	東側	330	西側	280	東側	930	西側	600	大型	強い
10	16	9	36.3	141.8	960	35	北東	70	東側	440	西側	280	東側	930	西側	600	大型	強い
10	16	12	38.4	143.6	960	35	北北東	80	東側	440	西側	280	東側	930	西側	600	大型	強い
10	16	15	41.0	146.0	968	35	北北東	95								温帯低気圧		

(2) 地上天気図・気象衛星画像

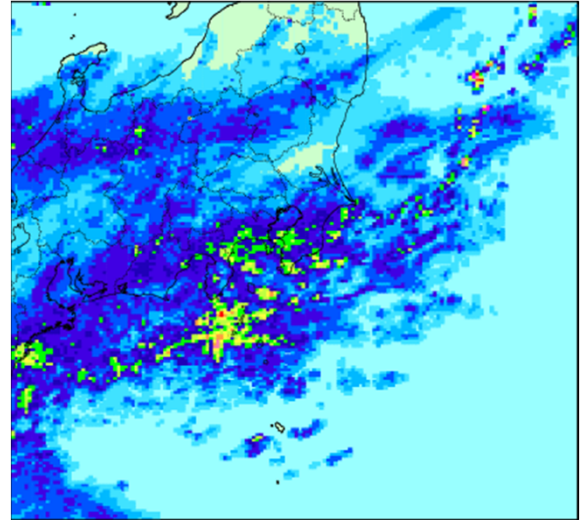




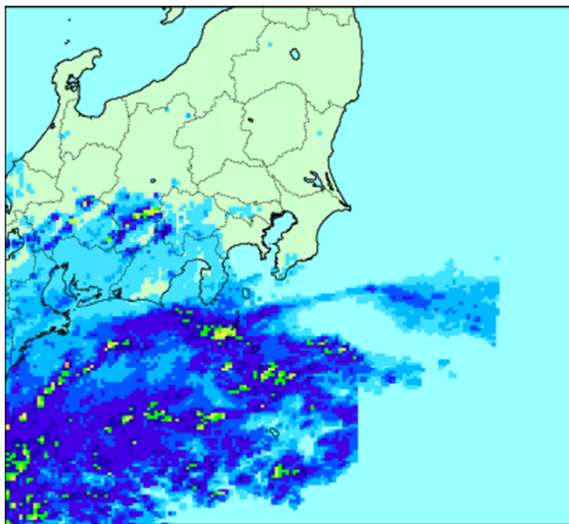
(3) レーダーエコー図



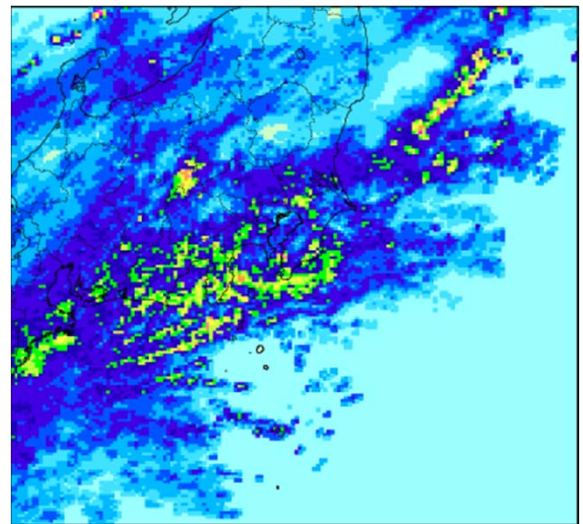
10月15日06時



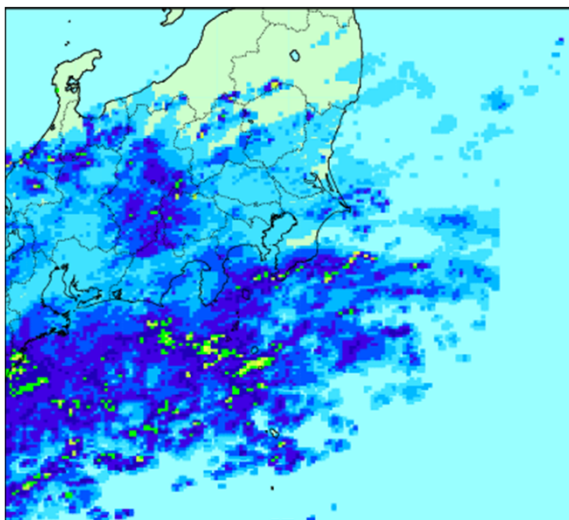
10月15日15時



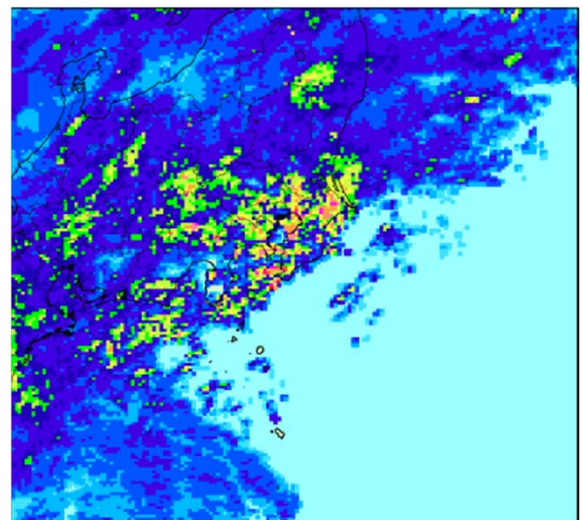
10月15日09時



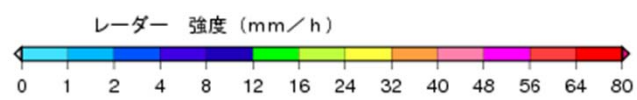
10月15日18時

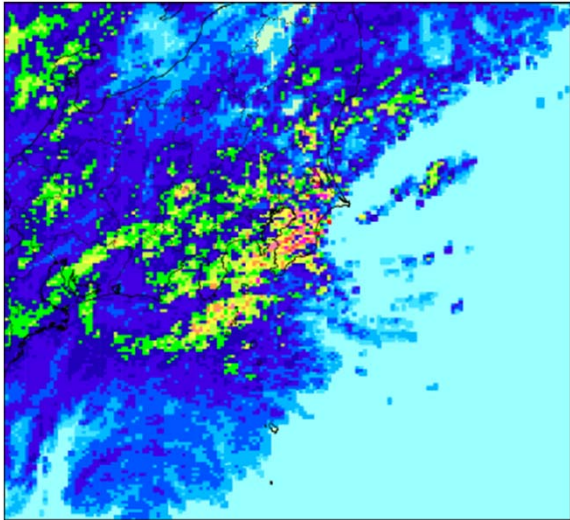


10月15日12時

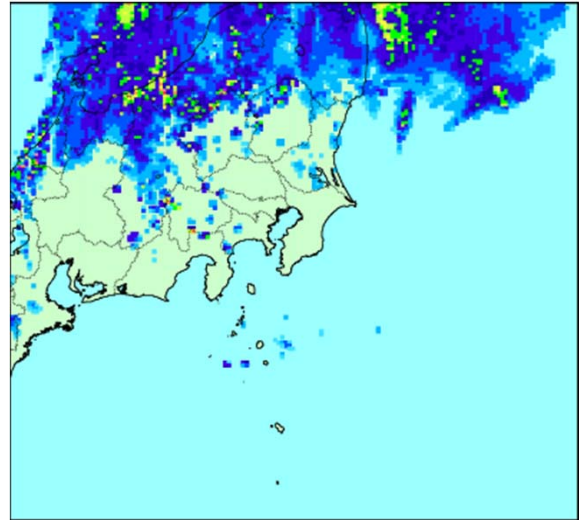


10月15日21時

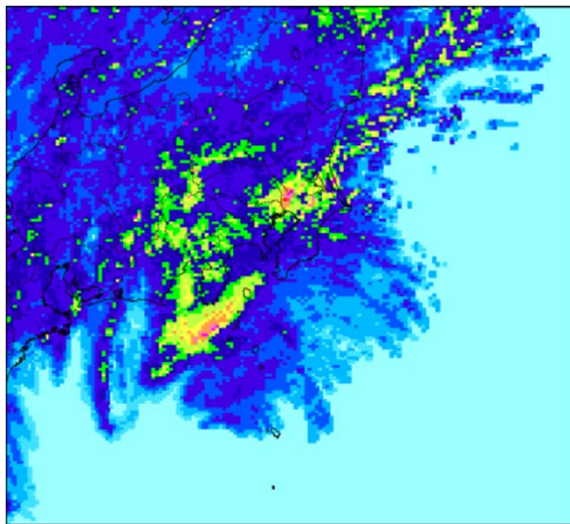




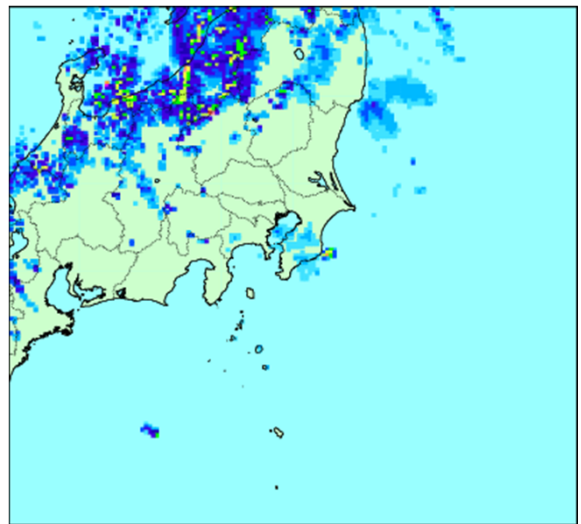
10月16日00時



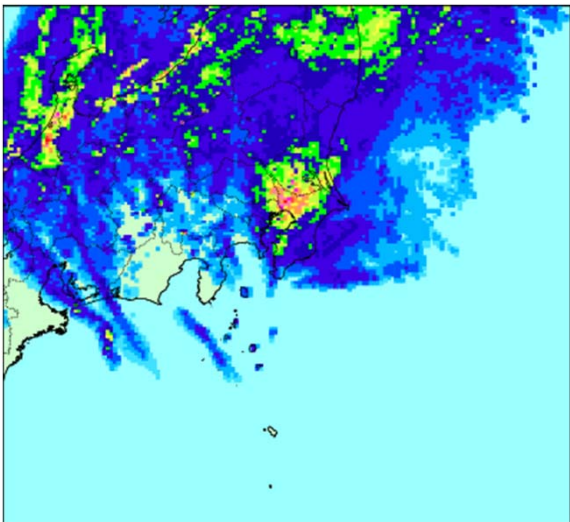
10月16日09時



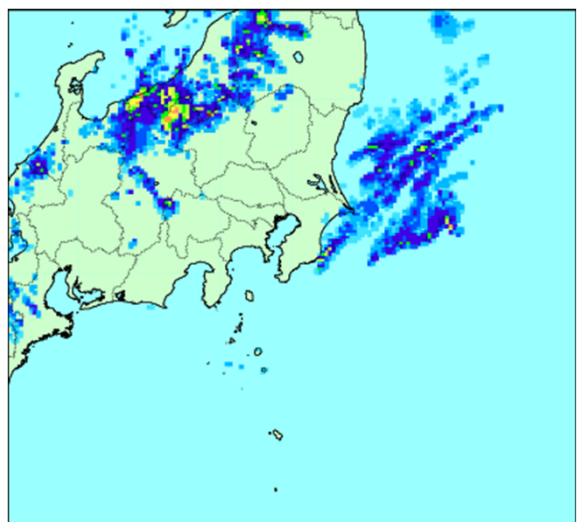
10月16日03時



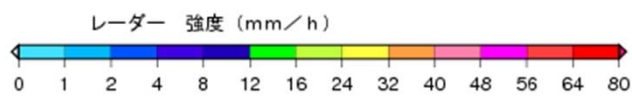
10月16日12時



10月16日06時



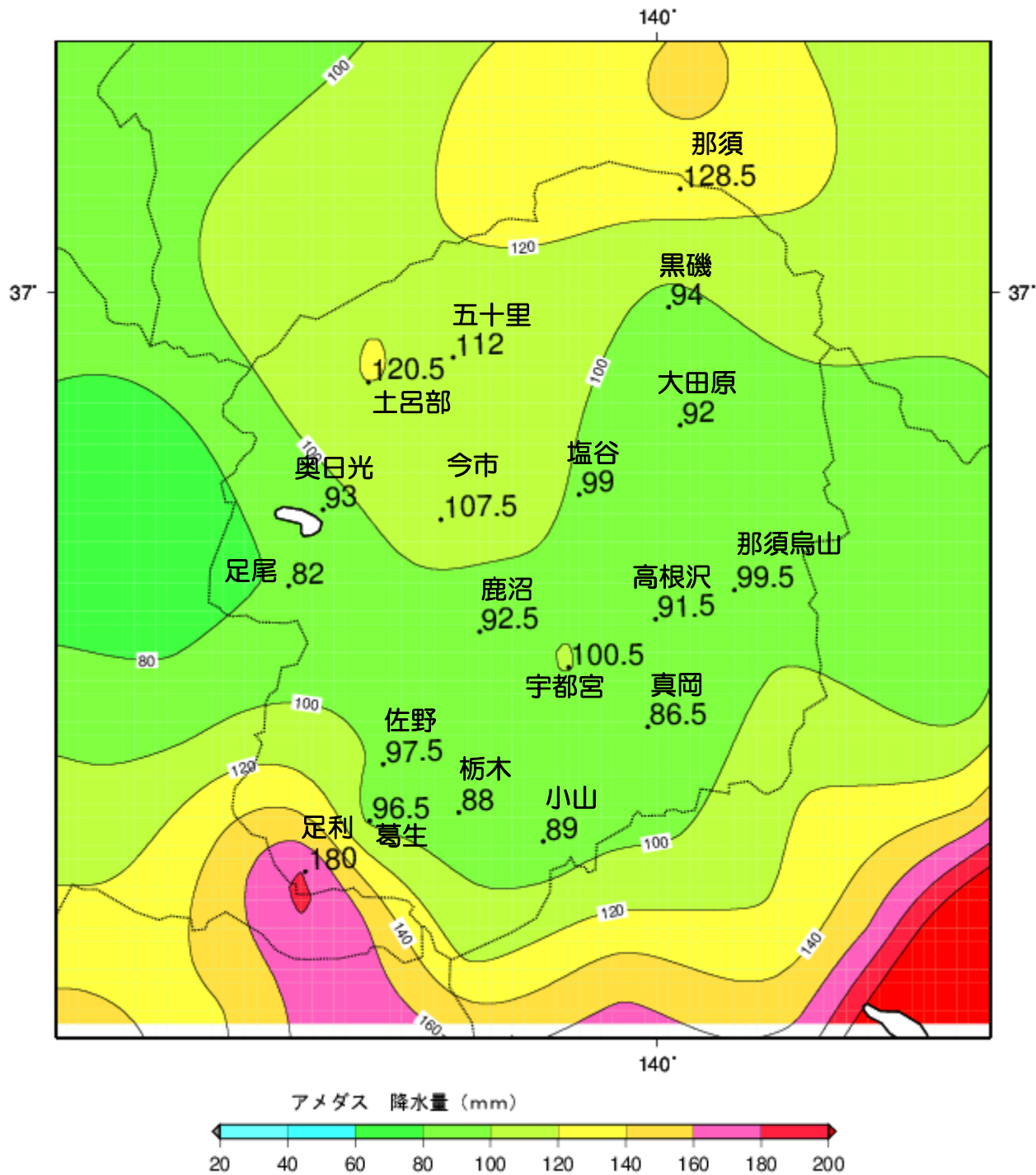
10月16日15時



(4) 雨の状況

台風第26号の接近に伴い、栃木県では10月15日朝から10月16日昼前にかけて雨が降り、16日朝をピークに大雨となった。

降水量の合計は、足利で180.0mm、那須で128.5mm、土呂部で120.5mmなど、100mmを超えたところがあった。また、最大1時間降水量は、足利で35.0mmを観測した。

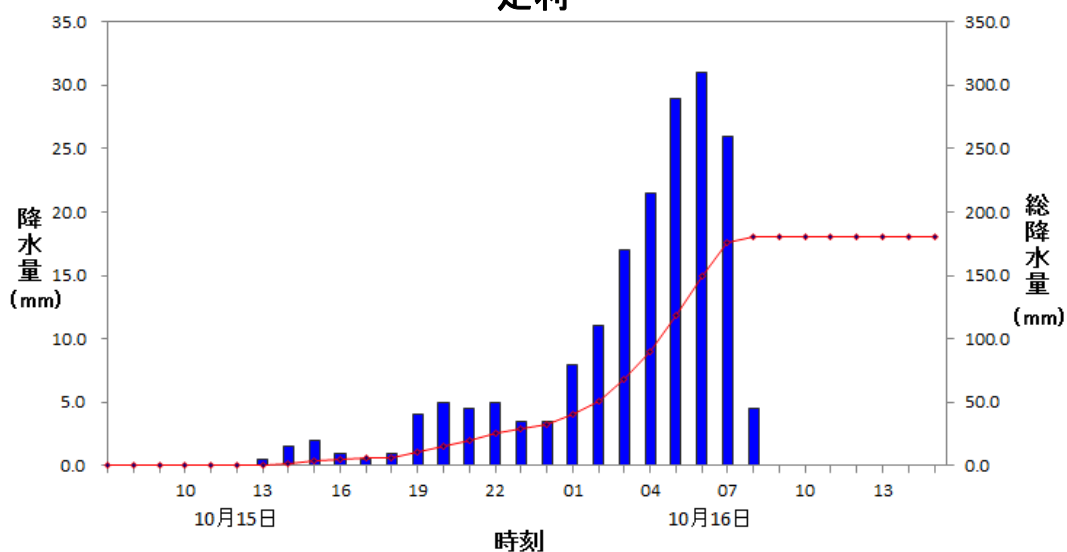


アメダス積算降水量分布図(10月15日08時～10月16日15時)

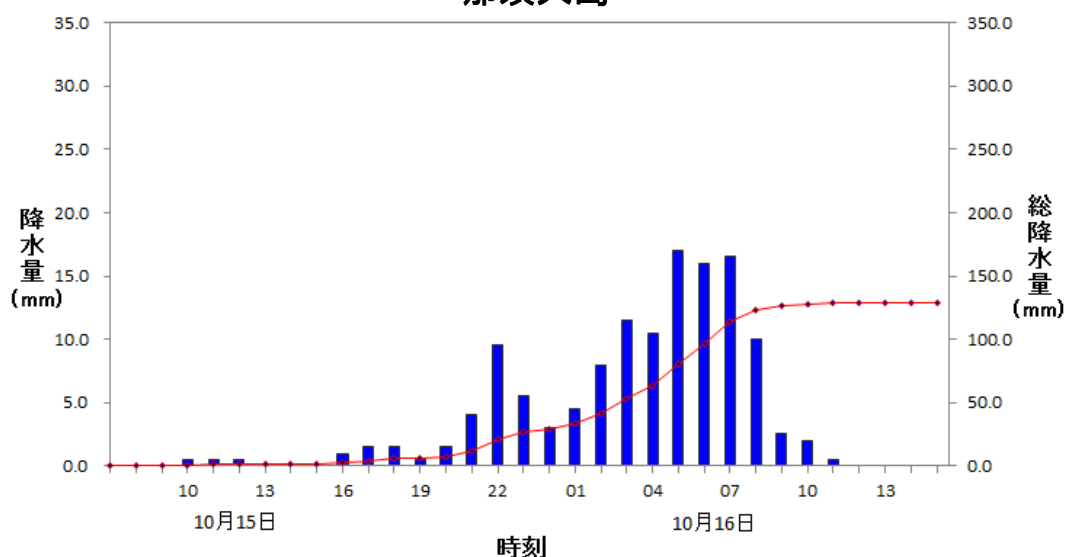
○ 降水量の推移(10月15日08時～10月16日15時)

※ 総降水量の多い方から3地点

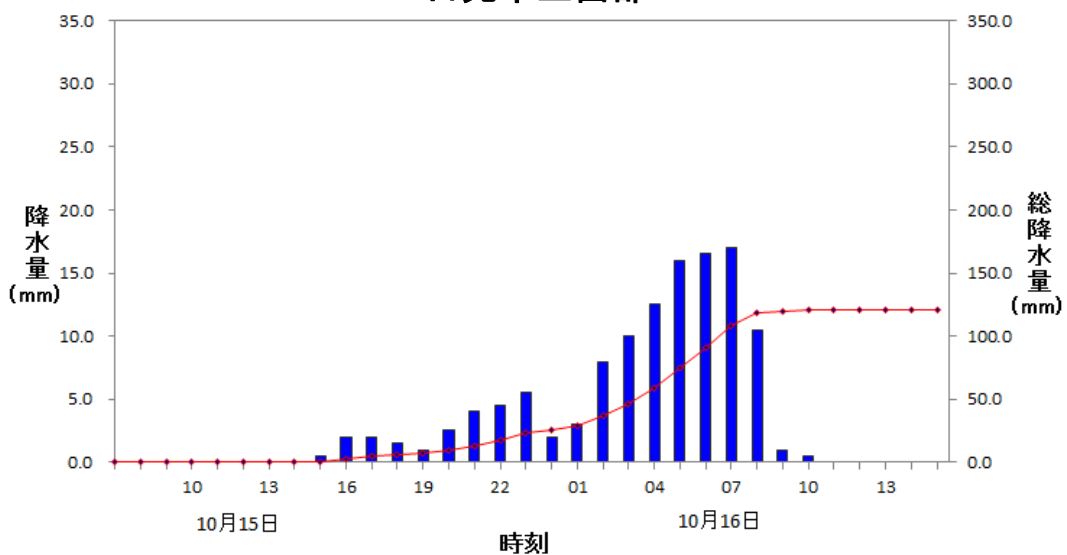
足利



那須大島



日光市土呂部



○ 降水量表 (単位:mm)

10月15日 01時～24時

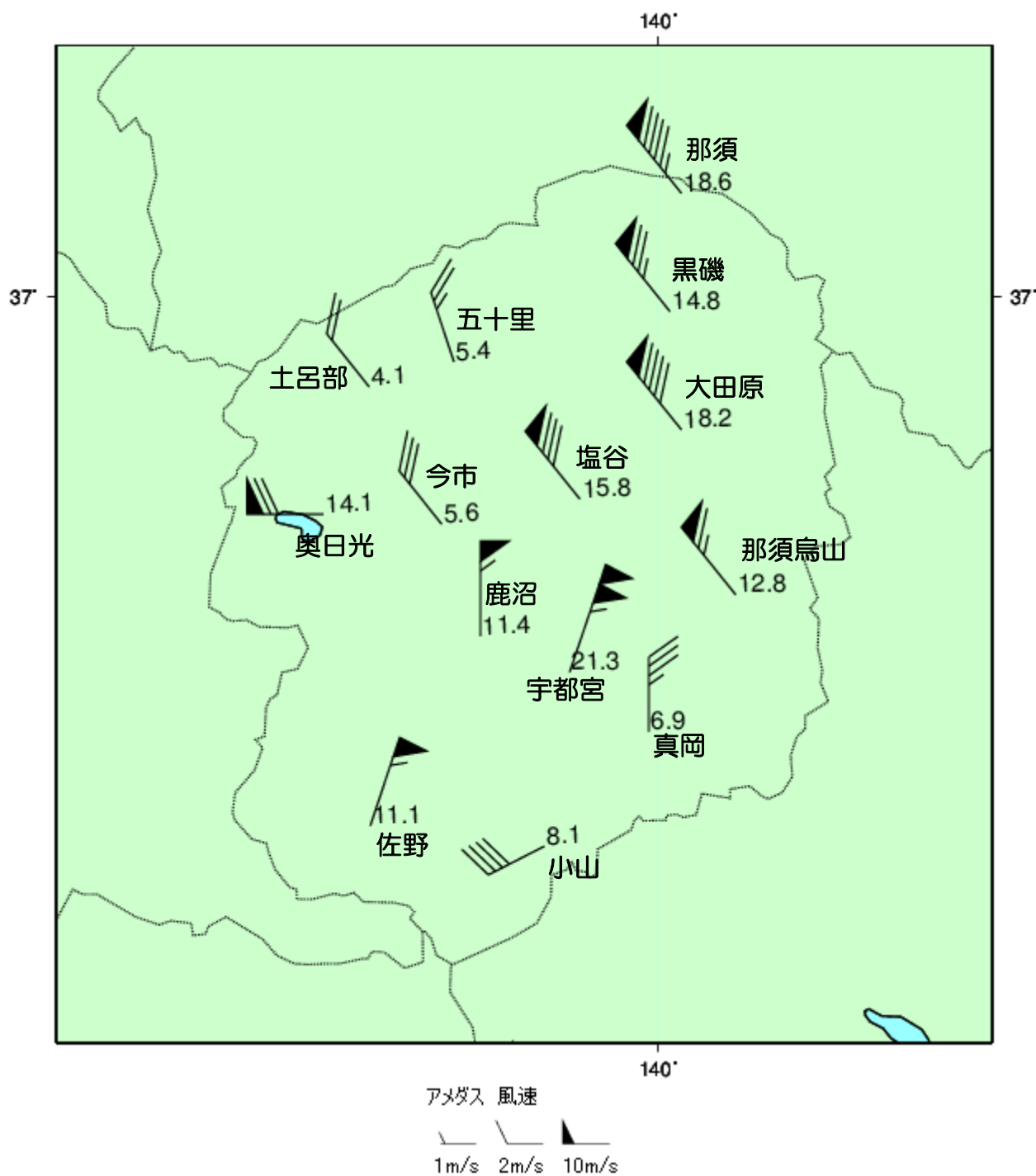
時刻 観測所名	時刻																								日合計	日最大		日最大		
	01	02	03	04	05	06	07	08	09	10	11	12	13	14	15	16	17	18	19	20	21	22	23	24		1時間降水量 最大	時分	10分間降水量 最大	時分	
那須	0.0	0.0	0.0	0.0	0.0	0.0	0.0	0.0	0.0	0.5	0.5	0.5	0.0	0.0	0.0	1.0	1.5	1.5	0.5	1.5	4.0	9.5	5.5	3.0	29.5	10.0	2201	2.5	2400	
五十里	0.0	0.0	0.0	0.0	0.0	0.0	0.0	0.0	0.0	0.0	0.0	0.0	0.0	0.0	0.5	2.5	1.5	1.5	1.0	2.5	3.5	5.0	5.5	1.0	24.5	6.5	2253	1.5	2242	
黒磯	0.0	0.0	0.0	0.0	0.0	0.0	0.0	0.0	0.0	0.5	0.0	0.0	0.0	0.0	0.5	2.0	1.5	1.0	0.5	2.0	5.0	8.0	5.0	3.0	29.0	9.0	2151	2.5	2356	
土呂部	0.0	0.0	0.0	0.0	0.0	0.0	0.0	0.0	0.0	0.0	0.0	0.0	0.0	0.0	0.5	2.0	2.0	1.5	1.0	2.5	4.0	4.5	5.5	2.0	25.5	5.5	2318	1.5	2247	
大田原	0.0	0.0	0.0	0.0	0.0	0.0	0.0	0.0	0.0	0.0	0.0	0.0	0.0	0.5	1.0	1.5	1.0	0.5	0.5	2.5	6.5	8.5	4.5	3.5	30.5	9.5	2150	3.0	2346	
奥日光	0.0	0.0	0.0	0.0	0.0	0.0	0.0	0.0	0.0	0.0	0.0	0.0	0.0	0.0	2.0	3.0	1.5	2.0	1.5	3.5	4.5	2.5	4.0	1.0	25.5	5.5	2040	1.5	2223	
今市	0.0	0.0	0.0	0.0	0.0	0.0	0.0	0.0	0.0	0.5	0.0	0.0	0.5	0.5	1.5	2.5	1.0	1.0	0.5	3.5	3.0	4.0	4.0	1.5	24.0	6.0	2241	1.5	2231	
塩谷	0.0	0.0	0.0	0.0	0.0	0.0	0.0	0.0	0.0	0.5	0.0	0.0	0.5	0.0	0.5	1.5	2.0	0.5	1.0	0.5	3.0	5.5	5.0	5.0	2.5	27.5	7.0	2244	2.5	2358
足尾	0.0	0.0	0.0	0.0	0.0	0.0	0.0	0.0	0.0	0.0	0.0	0.0	0.0	1.0	2.0	2.5	1.0	2.0	1.5	3.5	4.0	2.5	3.0	1.0	24.0	5.0	2045	1.5	1955	
高根沢	0.0	0.0	0.0	0.0	0.0	0.0	0.0	0.0	0.0	0.0	0.0	0.0	0.0	1.0	1.0	1.0	0.0	0.5	1.5	5.0	7.0	6.0	3.0	2.0	28.0	7.5	2217	2.0	2218	
那須烏山	0.0	0.0	0.0	0.0	0.0	0.0	0.0	0.0	0.0	0.0	0.0	0.0	0.0	1.0	1.0	0.5	0.0	0.5	2.0	4.0	8.0	7.5	4.0	2.5	31.0	9.0	2118	2.5	2221	
鹿沼	0.0	0.0	0.0	0.0	0.0	0.0	0.0	1.0	0.5	0.0	0.0	0.0	1.0	1.0	2.0	1.5	1.0	0.5	1.0	3.5	4.5	4.0	4.0	0.5	26.0	6.0	2234	1.5	2221	
宇都宮	0.0	0.0	0.0	0.0	0.0	0.0	0.0	0.5	0.0	0.0	0.0	0.5	1.5	1.5	1.0	0.5	0.5	1.5	4.5	5.5	7.0	3.0	1.5	29.0	7.5	2219	1.5	2218		
葛生	0.0	0.0	0.0	0.0	0.0	0.0	0.0	0.0	0.0	0.0	0.0	0.0	1.0	1.5	2.0	2.0	1.0	0.5	2.0	3.5	5.5	3.0	3.5	1.5	27.0	6.0	2029	1.5	2206	
真岡	0.0	0.0	0.0	0.0	0.0	0.0	0.0	0.0	0.0	0.0	0.0	0.0	0.0	0.0	1.0	0.0	0.5	0.0	2.0	5.5	6.5	6.0	3.0	4.0	28.5	7.5	2114	2.5	2340	
足利	0.0	0.0	0.0	0.0	0.0	0.0	0.0	0.0	0.0	0.0	0.0	0.0	0.5	1.5	2.0	1.0	0.5	1.0	4.0	5.0	4.5	5.0	3.5	3.5	32.0	6.0	2028	1.5	2331	
佐野	0.0	0.0	0.0	0.0	0.0	0.0	0.0	0.0	0.0	0.0	0.0	0.0	0.5	1.5	2.0	1.0	0.5	0.5	3.0	4.0	5.0	4.0	2.5	2.0	26.5	6.0	2023	2.0	2159	
栃木	0.0	0.0	0.0	0.0	0.0	0.0	0.0	1.0	0.5	0.0	0.0	0.0	0.5	1.0	1.5	0.5	0.5	0.5	2.0	4.0	4.5	4.0	4.0	1.5	26.0	6.0	2234	2.0	2208	
小山	0.0	0.0	0.0	0.0	0.0	0.0	0.0	0.0	0.0	0.0	0.0	0.0	0.0	0.0	1.0	0.0	0.5	0.5	2.0	4.0	4.5	6.0	3.0	1.5	23.0	7.5	2220	2.0	2211	

10月16日 01時～24時

時刻 観測所名	時刻																								日合計	日最大		日最大	
	01	02	03	04	05	06	07	08	09	10	11	12	13	14	15	16	17	18	19	20	21	22	23	24		1時間降水量 最大	時分	10分間降水量 最大	時分
那須	4.5	8.0	11.5	10.5	17.0	16.0	16.5	10.0	2.5	2.0	0.5	0.0	0.0	0.0	0.0	0.0	0.0	0.0	0.0	0.0	0.0	0.0	0.0	0.0	99.0	18.0	0537	4.0	0447
五十里	2.5	8.0	9.5	11.0	14.0	15.5	16.5	10.0	0.5	0.0	0.0	0.0	0.0	0.0	0.0	0.0	0.0	0.0	0.5	0.0	0.0	0.0	0.0	0.0	88.0	17.0	0656	4.0	0646
黒磯	4.0	5.5	5.0	6.5	9.5	12.5	10.5	9.5	2.0	0.0	0.0	0.0	0.0	0.0	0.0	0.0	0.0	0.0	0.0	0.0	0.0	0.0	0.0	0.0	65.0	14.0	0619	3.5	0531
土呂部	3.0	8.0	10.0	12.5	16.0	16.5	17.0	10.5	1.0	0.5	0.0	0.0	0.0	0.0	0.0	0.0	0.0	0.5	0.0	0.5	0.0	0.0	0.0	0.0	96.0	18.0	0646	3.5	0646
大田原	5.5	4.0	5.5	7.5	8.5	12.5	11.0	5.5	1.5	0.0	0.0	0.0	0.0	0.0	0.0	0.0	0.0	0.0	0.0	0.0	0.0	0.0	0.0	0.0	61.5	13.0	0640	2.5	0641
奥日光	2.5	5.0	8.5	12.0	11.5	13.5	7.5	4.5	2.5	0.0	0.0	0.0	0.0	0.0	0.0	0.0	0.0	0.0	0.0	0.0	0.0	0.0	0.0	0.0	67.5	13.5	0603	2.5	0547
今市	3.0	6.5	9.0	11.5	15.0	20.0	15.0	3.0	0.5	0.0	0.0	0.0	0.0	0.0	0.0	0.0	0.0	0.0	0.0	0.0	0.0	0.0	0.0	0.0	83.5	20.0	0603	4.0	0513
塩谷	4.0	6.0	7.5	8.5	11.5	13.5	14.0	6.0	0.5	0.0	0.0	0.0	0.0	0.0	0.0	0.0	0.0	0.0	0.0	0.0	0.0	0.0	0.0	0.0	71.5	16.0	0644	3.5	0639
足尾	3.5	4.0	7.0	10.0	10.0	13.0	8.0	2.0	0.5	0.0	0.0	0.0	0.0	0.0	0.0	0.0	0.0	0.0	0.0	0.0	0.0	0.0	0.0	0.0	58.0	13.5	0548	3.0	0520
高根沢	5.5	5.0	6.5	7.5	11.0	13.5	11.5	2.5	0.5	0.0	0.0	0.0	0.0	0.0	0.0	0.0	0.0	0.0	0.0	0.0	0.0	0.0	0.0	0.0	63.5	14.5	0640	3.0	0634
那須烏山	8.0	6.0	6.5	8.5	11.0	13.5	10.5	1.5	3.0	0.0	0.0	0.0	0.0	0.0	0.0	0.0	0.0	0.0	0.0	0.0	0.0	0.0	0.0	0.0	68.5	15.5	0632	3.5	0625
鹿沼	4.0	6.0	6.5	9.0	11.0	14.5	11.0	5.0	0.5	0.0	0.0	0.0	0.0	0.0	0.0	0.0	0.0	0.0	0.0	0.0	0.0	0.0	0.0	0.0	67.5	15.5	0550	3.0	0620
宇都宮	5.5	6.5	7.0	10.0	13.0	12.5	10.5	6.5	0.5	0.0	0.0	0.0	0.0	0.0	0.0	0.0	0.0	0.0	0.0	0.0	0.0	0.0	0.0	0.0	72.0	14.0	0542	2.5	0636
葛生	9.0	6.5	8.0	11.5	12.5	12.5	5.0	5.5	0.0	0.0	0.0	0.0	0.0	0.0	0.0	0.0	0.0	0.0	0.0	0.0	0.0	0.0	0.0	0.0	70.5	15.0	0533	3.0	0530
真岡	4.0	5.5	6.5	9.0	12.0	11.5	8.5	1.0	0.0	0.0	0.0	0.0	0.0	0.0	0.0	0.0	0.0	0.0	0.0	0.0	0.0	0.0	0.0	0.0	58.0	13.5	0525	2.5	0615
足利	8.0	11.0	17.0	21.5	29.0	31.0	26.0	4.5	0.0	0.0	0.0	0.0	0.0	0.0	0.0	0.0	0.0	0.0	0.0	0.0	0.0	0.0	0.0	0.0	148.0	35.0	0626	6.5	0626
佐野	8.5	9.0	8.5	9.0	11.0	9.5	6.0	8.5	0.0	0.0	0.0	0.0	0.0	0.0	0.0	0.0	0.0	0.0	0.0	0.0	0.0	0.0	0.0	0.0	70.0	12.0	0529	3.5	0728
栃木	8.0	7.0	8.5	10.5	11.5	10.0	4.5	2.5	0.5	0.0	0.0	0.0	0.0	0.0	0.0	0.0	0.0	0.0	0.0	0.0	0.0	0.0	0.0	0.0	63.0	12.5	0441	3.0	0351
小山	7.0	6.0	6.0	10.5	13.5	12.0	6.0	4.5	0.5	0.0	0.0	0.0	0.0	0.0	0.0	0.0	0.0	0.0	0.0	0.0	0.0	0.0	0.0	0.0	66.0	14.0	0537	3.0	0451

(5) 風の状況

台風第26号の接近に伴い、栃木県では10月15日夜から10月16日昼過ぎにかけて風が強まり、宇都宮では日最大風速が20m/sを超える暴風となった。日最大瞬間風速も宇都宮をはじめ、那須、黒磯、塩谷で30m/sを超えた。



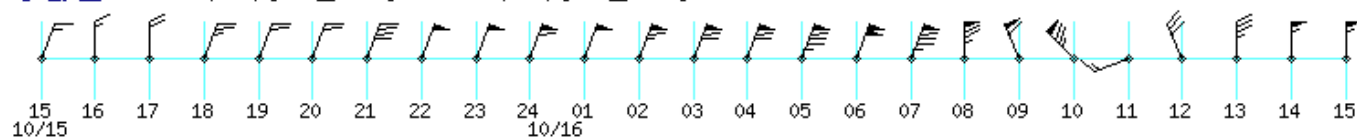
アメダス最大風速分布図(10月15日15時～10月16日15時の最大風速)

※ 最大風速を訂正しました(10/18)

○ 風向・風速の推移(10月15日15時～10月16日15時 単位:m/s)

※ 最大風速の値の大きい方から4地点

宇都宮 2013年10月15日15時～2013年10月16日15時



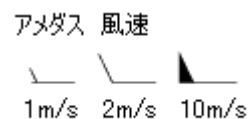
大田原 2013年10月15日15時～2013年10月16日15時



那須 2013年10月15日15時～2013年10月16日15時



塩谷 2013年10月15日15時～2013年10月16日15時



○ 風向・風速表 (単位:m/s 風向は16方位)

10月15日 01時~24時

時刻	1 2 3 4 5 6 7 8 9 10 11 12 13 14 15 16 17 18 19 20 21 22 23 24																								日最多 風向 日平均 風速	日最大 風速 /風向	時分	日最大 瞬間風 /風向	時分				
	観測所名																																
那須	風向	SW	SSW	SW	W	SW	SSW	SSW	SSW	SSW	SSW	S	SSW	SSW	S	S	-	WNW	NNE	NE	NNE	NNE	N	N	SSW	N							
	風速	1.7	1.2	1.6	1.0	1.0	1.3	1.8	2.0	2.3	1.6	2.1	2.4	1.9	2.2	2.0	1.2	0.1	2.3	1.8	0.9	2.7	3.2	4.5	4.4	2.0	5.7						
五十里	風向	-	-	-	E	NNE	-	-	-	SE	SSE	SSE	SSE	SSW	SSE	-	-	NW	NW	N	-	N	NW	NNW	SSE	SSE							
	風速	0.0	0.0	0.0	0.4	0.3	0.1	0.0	0.2	0.0	0.4	2.0	4.9	3.1	2.2	1.5	0.2	0.0	0.8	0.6	0.1	0.5	0.7	0.4	0.8	6.2	1218						
黒磯	風向	N	NNW	NW	NW	NNW	N	NW	-	-	N	SSE	SSW	SSE	-	SSE	ESE	NE	NE	N	N	NNE	N	NNE	N	N							
	風速	1.3	0.9	1.4	1.1	1.3	0.7	0.5	0.0	0.2	1.4	0.9	0.9	0.4	0.1	1.2	0.7	0.6	2.1	3.1	2.2	4.0	3.4	4.6	6.5	1.5	6.5	2400					
土呂部	風向	NNW	-	NNW	-	-	-	-	-	E	ESE	-	ESE	NE	SSE	-	-	-	NW	NW	-	-	WNW	SW	NW	ESE							
	風速	0.6	0.2	0.3	0.1	0.1	0.1	0.0	0.0	0.3	0.3	0.1	1.6	0.8	1.0	0.0	0.0	0.0	0.2	0.7	0.5	0.2	0.2	0.7	0.6	0.3	2.2	1221					
大田原	風向	NE	NW	SSW	ENE	SE	WNW	S	NW	NNE	E	-	E	ENE	ESE	N	NNE	NNE	NNE	NNE	N	N	N	N	N	N							
	風速	0.3	0.4	0.8	1.1	0.7	0.6	0.4	1.1	1.0	0.4	0.6	0.1	1.2	1.4	1.8	1.5	1.6	2.5	2.7	5.1	2.9	4.3	5.3	5.0	1.7	6.6	2239					
奥日光	風向	W	W	WSW	WSW	W	WSW	W	WSW	W	WSW	WSW	WSW	W	W	W	W	W	WSW	ENE	E	ENE	WNW	E	W	W							
	風速	2.9	4.1	4.1	4.6	4.3	3.8	2.1	1.8	1.1	1.8	3.1	3.0	5.0	3.6	2.5	2.9	1.3	2.7	1.6	2.5	4.7	4.1	1.3	4.1	3.2	6.8	0410					
今市	風向	W	W	WNW	W	W	-	ESE	N	N	-	NE	-	E	E	ENE	WNW	E	E	WNW	NE	NNW	ENE	NNE	W	WNW							
	風速	0.8	0.7	1.4	0.6	1.1	0.7	0.2	0.4	0.3	0.3	0.1	0.2	1.1	1.2	0.5	0.7	1.1	0.6	1.5	0.6	0.3	0.5	0.6	0.7	1.6	1959						
塩谷	風向	NE	NNE	NE	-	SSE	NNE	NW	SE	NW	NNW	SE	S	ENE	NE	E	NNE	NE	N	N	N	NNE	NNE	N	NNE	NNE							
	風速	0.6	0.3	0.6	0.0	0.3	0.4	0.8	0.4	0.3	0.3	0.6	0.6	0.7	1.5	0.7	1.4	1.7	1.1	2.0	2.5	2.4	2.6	3.3	3.5	1.1	3.5	2400					
那須烏山	風向	ESE	SE	-	SE	-	-	-	-	NW	NW	NW	NW	NW	ESE	NNW	NW	NW	NNW	NNW	NNW	NNW	NNW	NNW	NNW	NNW							
	風速	0.4	0.5	0.0	0.4	0.0	0.2	0.0	0.9	1.4	0.5	0.6	0.6	0.5	1.6	0.3	1.3	2.2	2.4	0.5	2.3	2.0	3.0	2.8	3.7	1.1	4.7	2352					
鹿沼	風向	NNW	NNW	NW	NNW	NNW	NNW	NNW	NNW	NNW	NNW	NNW	N	N	-	NNW	ESE	N	NW	NNW	N	N	N	N	NNW	NNE							
	風速	0.4	0.8	1.0	1.5	0.9	1.0	0.5	0.8	0.7	0.9	0.6	0.8	1.0	1.1	0.1	0.9	0.7	1.6	0.9	1.7	3.7	4.4	3.8	6.1	1.4	8.0	2344					
宇都宮	風向	NE	NE	NNE	NNE	NNE	ENE	NNW	N	NNW	N	NE	N	NE	NNE	NNE	N	N	NNE	NNE	NNE	NNE	NNE	NNE	NNE	NNE							
	風速	1.1	1.2	1.7	2.2	2.3	1.0	1.3	1.4	1.9	1.9	0.8	1.5	1.4	2.4	2.6	3.2	3.9	5.1	4.3	4.0	7.9	9.9	9.5	11.5	3.3	11.9	2355					
真岡	風向	ENE	ENE	NNE	ENE	NE	NNE	N	NNW	NNW	NNE	NE	NE	NE	NNE	NNE	N	NNE	NE	NNE	N	NNE	NNE	NNE	NNE	NNE							
	風速	1.2	1.2	0.4	1.4	1.1	0.4	0.5	0.6	0.7	1.3	1.3	1.4	1.7	0.8	0.9	0.8	1.1	0.9	1.7	1.2	1.4	2.5	2.1	2.9	1.1	3.7	2209					
佐野	風向	-	N	-	NW	NNE	WNW	NNE	SSW	NNE	NNE	SSW	W	W	-	-	-	NE	NNE	N	NNE	NNE	NNW	NNE	NNE	NNE							
	風速	0.1	0.6	0.1	0.6	0.3	0.6	1.1	2.4	1.5	0.6	0.3	0.5	0.4	0.2	0.1	0.1	0.5	1.5	0.8	0.9	1.4	0.8	4.3	3.8	0.9	5.3	2308					
小山	風向	NNE	N	NNW	NNW	N	SSE	NW	W	NW	N	N	NNW	NNW	N	N	NNW	NNE	N	NNW	N	N	N	N	N	NNE							
	風速	0.6	0.7	0.6	0.8	0.5	0.3	1.1	0.4	1.2	1.0	1.1	0.9	0.8	1.0	1.3	1.3	1.6	1.2	0.8	1.6	2.6	2.2	3.6	3.6	1.3	5.0	2335					

10月16日 01時~24時

時刻	1 2 3 4 5 6 7 8 9 10 11 12 13 14 15 16 17 18 19 20 21 22 23 24																								日最多 風向 日平均 風速	日最大 風速 /風向	時分	日最大 瞬間風 /風向	時分				
	観測所名																																
那須	風向	NNW	NNE	NNE	N	NNE	NNW	NNW	WNW	NW	WNW	NW	WNW	SSW	ENE	N	ESE	SE	SSE	SSE	N	SW	ESE	SE	E	N	NW						
	風速	4.7	3.5	4.7	4.4	4.7	7.2	8.0	11.9	13.0	16.9	15.2	17.0	4.9	5.1	5.0	1.9	3.2	2.7	3.7	2.9	1.8	2.9	2.1	2.1	6.5	18.6	1121					
五十里	風向	NW	NNW	NNW	NW	NNW	NW	NW	NW	NW	NNW	NW	NW	NW	NW	NW	NW	NNW	NW	NW	NNW	NNW	NW	N	NW	NW	NNW						
	風速	0.3	0.7	0.4	0.7	0.9	1.6	1.5	2.2	4.0	4.7	3.0	3.2	3.2	2.8	2.1	1.5	2.1	1.6	1.5	1.2	1.6	1.6	1.3	1.0	1.9	5.4	0944					
黒磯	風向	NNE	NNE	NNE	NNE	NNE	NNE	NNE	NW	NNW	NW	NNW	NNW	NNW	NNW	NNW	NNW	NNW	NNW	N	NNW	N	NNW	N	NNW	N	NNW						
	風速	4.7	5.6	7.5	9.0	8.3	8.3	5.9	9.2	9.0	14.7	11.1	4.5	9.5	6.5	6.0	6.5	4.7	5.6	5.4	6.3	5.9	6.7	4.6	3.3	6.6	14.8	1002					
土呂部	風向	NNW	W	-	WNW	W	NW	NW	NW	NW	WNW	NW	NW	NW	WNW	NW	NW	WNW	NW	NW	WNW	NW	WNW	NW	NW	NW	NW						
	風速	0.4	0.5	0.0	1.9	0.8	1.8	1.4	1.4	2.0	2.0	2.1	3.0	2.8	2.8	1.9	1.6	2.0	0.7	0.4	0.7	0.8	1.2	0.3	0.5	1.4	4.1	1248					
大田原	風向	NNE	N	N	NNE	N	N	NNW	N	NW	NW	NW	WNW	NW	W	WNW	NNW	W	WNW	NW	WNW	E	NNE	WNW	N	NW							
	風速	4.3	6.5	8.2	10.0	10.4	9.7	9.4	8.4	7.0	18.1	12.6	8.5	9.4	7.1	5.4	4.5	3.0	1.2	1.1	4.0	2.8	1.1	1.5	2.5	6.8	18.2	1001					
奥日光	風向	E	E	ESE	ESE	E	E	NW	NW	WNW	W	W	W	W	WSW	WSW	W	W	W	W	W	W	WSW	WNW	W	W							
	風速	3.9	3.0	3.8	2.9	3.4	5.3	4.2	10.7	10.0	11.5	10.5	13.4	10.5	6.6	6.3	7.1	6.2	5.1	6.0	7.6	9.5	6.3	7.3	2.6	6.6	14.1	1241					
今市	風向	ESE	ENE	N	NNE	NNW	NE	NNE	N	NW	NW	N	NW	NNW	NW	NNW	WNW	NNE	NW	NNE	WSW	NW	NNE	SSE	WNW	NW	NW						
	風速	0.6	0.5	1.0	1.4	1.4	2.1	2.7	3.5	4.0	5.4	2.0	3.7	2.9	1.9	1.5	1.7	1.9	0.9	0.8	1.4	1.1	1.2	0.7	0.9	1.9	5.6	1001					
塩谷	風向	N	NNE	NNE	NNE	NNE	N	N	NW	NW	WNW	WNW	NW	NW	NNW	NW	NW	WNW	WNW	NW	WNW	NW	WNW	N	NW	NW							
	風速	4.0	7.1	5.2	5.4	5.8	5.5	3.8	4.4	11.3	11.1	10.9	4.0	7.9	5.8	5.2	5.4	5.8	4.6	4.1	4.8	4.2	1.6	2.3	4.3	5.6	15.8	1015					
那須烏山	風向	NNW	NNW	NNW	NNW	NNW	NNW	NNW	NNW	NNW	NW	NW	WNW	NNW	NW	NW	NNW	NNW	NNW	NNW	NNW	NNW	NNW	NNW	NNW	NNW	NNW						
	風速	3.2	2.5	3.3	3.4	5.3	7.0	7.3	7.5	6.4	11.1	3.5	4.6	2.0	5.8	5.5	4.5	7.1	5.9	4.1	5.0	5.7	6.3	2.2	2.1	5.2	12.8	1009					
鹿沼	風向	NNW	N	N	N	N	N	N	N	NNW	NNW	NE	SE	SE	N	N	N	N	N	N	N	N	NW	WNW	NW	NNW	N	N					
	風速	2.8	5.4	7.6	8.7	11.1	9.2	10.9	8.4	4.3	4.9	1.7	3.5	5.2	3.8	4.7	3.3	5.4	1.8	2.9	2.3	1.4	2.0	1.7	1.1	4.8	11.4	0504					
宇都宮	風向	NNE	NNE	NNE	NNE	NNE	NNE	N	NNW	NW	WSW	NNW	N	N	NNE	N	N	N	N	N	N	N	NNE	NW	N	NNE							
	風速	10.1	13.2	14.1	14.4	16.8	20.0	16.9	14.9	12.3	15.2	2.7	5.6	6.9	10.6	11.3	8.3	6.5	7.9	7.5	9.0	6.1	6.2	2.6	1.9	10.4	21.3	0548					
真岡	風向	NNE	NNE	NNE	NNE	NNE	N	N	NNW	NW	NW	N	N	N	N	N	N	N	N	N	N	N	NNW	NNW	N	N	-	WSW					

(6)極値更新状況（統計期間10年以上の観測所）

○統計開始以来の極値更新

アメダス観測所

日最大風速・風向

観測所	更新した値				従来値			統計開始
	風速(m/s)	風向	月日	時分	風速(m/s)	風向	年月日	
大田原	18.2	北西	10月16日	10:01	18	西北西	1981年3月27日	1976年

○10月の極値更新

アメダス観測所

日降水量

観測所	更新した値		従来値		統計期間
	降水量(mm)	月日	降水量(mm)	年月日	
足利	148.0	10月16日	132	1991年10月11日	1976年

日最大1時間降水量

観測所	更新した値			従来値		統計期間
	降水量(mm)	月日	時分	降水量(mm)	年月日	
足利	35.0	10月16日	06:26	25	1979年10月19日	1976年

3時間降水量の日最大値

観測所	更新した値			従来値		統計期間
	降水量(mm)	月日	時分	降水量(mm)	年月日	
足利	89.0	10月16日	06:40	47	2004年10月9日	1976年

24時間降水量の日最大値

観測所	更新した値			従来値		統計期間
	降水量(mm)	月日	時分	降水量(mm)	年月日	
足利	180.0	10月16日	12:50	164	1991年10月12日	1976年

日最大風速・風向

観測所	更新した値				従来値			統計開始
	風速(m/s)	風向	月日	時分	風速(m/s)	風向	年月日	
黒磯	14.8	北西	10月16日	10:02	13	西北西	1981年10月23日	1978年
大田原	18.2	北西	10月16日	10:01	14	西北西	1979年10月19日	1976年
鹿沼	11.4	北	10月16日	05:04	10	欠測	1979年10月19日	1978年

※ 気象官署については該当なし

3. 気象台の執った措置

(1) 警報・注意報発表状況 (10月15日～10月16日) 宇都宮地方気象台発表

●:発表 ◇:特別警報から警報 ▽:特別警報から注意報 ▼:警報から注意報 ○:継続 解:解除
 浸:浸水害 土:土砂災害 土浸:土砂災害、浸水害 斜体字:発表 下線:特別警報から警報

発表時刻	警報・注意報	宇都宮市	足利市	栃木市	佐野市	鹿沼市	日光市	小山市	真岡市	大田原市	矢板市	那須塩原市	さくら市	那須烏山市	下野市	上三川町	益子町	茂木町	市貝町	芳賀町	壬生町	野木町	岩舟町	塩谷町	高根沢町	那須町	那珂川町
2013/10/15 12:19	雷注意報	●	●	●	●	●	●	●	●	●	●	●	●	●	●	●	●	●	●	●	●	●	●	●	●	●	●
	強風注意報	●	●	●	●	●	●	●	●	●	●	●	●	●	●	●	●	●	●	●	●	●	●	●	●	●	●
2013/10/15 21:24	大雨警報					浸	土	浸																			
	洪水警報					●		●																			
	暴風警報	●	●	●	●	●	●	●	●	●	●	●	●	●	●	●	●	●	●	●	●	●	●	●	●	●	●
	大雨注意報	●	●	●	●				●	●	●	●	●	●	●	●	●	●	●	●	●	●	●	●	●	●	●
	雷注意報	○	○	○	○	○	○	○	○	○	○	○	○	○	○	○	○	○	○	○	○	○	○	○	○	○	○
	洪水注意報	●	●	●	●			●		●	●	●	●	●	●	●	●	●	●	●	●	●	●	●	●	●	●
2013/10/16 6:27	大雨警報					浸	土	浸																			
	洪水警報		●			○		○																			
	暴風警報	○	○	○	○	○	○	○	○	○	○	○	○	○	○	○	○	○	○	○	○	○	○	○	○	○	○
	大雨注意報	○	○	○	○				○	○	○	○	○	○	○	○	○	○	○	○	○	○	○	○	○	○	○
	雷注意報	○	○	○	○	○	○	○	○	○	○	○	○	○	○	○	○	○	○	○	○	○	○	○	○	○	○
	洪水注意報	○		○	○			○		○	○	○	○	○	○	○	○	○	○	○	○	○	○	○	○	○	○
2013/10/16 9:05	大雨警報						土																				
	洪水警報		○																								
	暴風警報	○	○	○	○	○	○	○	○	○	○	○	○	○	○	○	○	○	○	○	○	○	○	○	○	○	○
	大雨注意報	○	○	○	○	▼		▼	○	○	○	○	○	○	○	○	○	○	○	○	○	○	○	○	○	○	○
	雷注意報	解	解	解	解	解	解	解	解	解	解	解	解	解	解	解	解	解	解	解	解	解	解	解	解	解	解
	洪水注意報	○		○	○	▼		▼	○	○	○	○	○	○	○	○	○	○	○	○	○	○	○	○	○	○	○
2013/10/16 12:05	暴風警報	○	○	○	○	○	○	○	○	○	○	○	○	○	○	○	○	○	○	○	○	○	○	○	○	○	○
	大雨注意報	解	解	解	解	解	▼	解	解	解	○	○	解	解	解	解	解	解	解	解	解	解	解	○	解	○	解
	洪水注意報	解	▼	解	解	解	解	解	解	解	解	解	解	解	解	解	解	解	解	解	解	解	解	解	解	解	解
2013/10/16 13:47	大雨注意報						○				解	○												解		○	
	強風注意報	▼	▼	▼	▼	▼	▼	▼	▼	▼	▼	▼	▼	▼	▼	▼	▼	▼	▼	▼	▼	▼	▼	▼	▼	▼	▼
	洪水注意報		解																								
2013/10/16 16:27	大雨注意報						解				解															解	
	強風注意報	解	解	解	解	解	解	解	解	解	解	解	解	解	解	解	解	解	解	解	解	解	解	解	解	解	解

(2) 気象情報発表状況 宇都宮地方気象台発表

発表時刻	情報名
2013年10月14日 17時10分	平成25年 台風第26号に関する栃木県気象情報 第1号
2013年10月15日 06時28分	平成25年 台風第26号に関する栃木県気象情報 第2号
2013年10月15日 17時11分	平成25年 台風第26号に関する栃木県気象情報 第3号
2013年10月15日 23時08分	平成25年 台風第26号に関する栃木県気象情報 第4号
2013年10月16日 05時30分	平成25年 台風第26号に関する栃木県気象情報 第5号
2013年10月16日 12時11分	平成25年 台風第26号に関する栃木県気象情報 第6号

(3) 竜巻注意情報発表状況

発表なし

(4) 土砂災害警戒情報発表状況

発表なし

(5) 指定河川洪水予報発表状況

栃木県管理河川（栃木県・宇都宮地方気象台共同発表）

発表時刻	情報名
2013年10月16日 07時10分	小貝川上流部はん濫注意情報 第1号
2013年10月16日 11時40分	小貝川上流部はん濫注意情報解除 第2号

(6) 関係機関への説明会等

日時	場所	対象者
10月15日 14時30分	宇都宮地方気象台防災連絡室	防災関係機関及び報道機関
10月15日 14時30分	栃木県災害対策本部	栃木県防災関係部署

4. 主な被害の状況

人的被害 :重傷 3名
 :軽傷13名
住家被害 :半壊 2棟
 :一部損壊 129棟
 :床下浸水 2棟
非住家被害 :一部損壊 43棟
土砂災害 :1か所
道路通行止め:高速道路・県道など 25か所
鉄道 :新幹線・JR・私鉄で運休や遅延
ライフライン :停電 9,800軒
その他 :車両水没 1台、倒木多数

栃木県県民生活部消防防災課とりまとめ(平成25年10月16日15時現在)

5. 避難勧告・指示の状況

なし

6. 参考資料（気象庁ホームページより）

台風とは

熱帯の海上で発生する低気圧を「熱帯低気圧」と呼びますが、このうち北西太平洋（赤道より北で東経180度より西の領域）または南シナ海に存在し、なおかつ低気圧域内の最大風速（10分間平均）がおおよそ17m/s（34ノット、風力8）以上のものを「台風」と呼びます。

台風の定義と強さ・大きさ

台風のおおよその勢力を示す目安として、下表のように風速（10分間平均）をもとに台風の「大きさ」と「強さ」を表現します。「大きさ」は「強風域（風速15m/s以上の強い風が吹いているか、地形の影響などがない場合に吹く可能性のある範囲）」の半径で、「強さ」は「最大風速」で区分しています。

さらに、強風域の内側で風速25m/s以上の風が吹いているか、地形の影響などがない場合に吹く可能性のある範囲を「暴風域」と呼びます。

強さの階級分け

階級	最大風速
強い	33m/s（64ノット）以上 ～ 44m/s（85ノット）未満
非常に強い	44m/s（85ノット）以上 ～ 54m/s（105ノット）未満
猛烈な	54m/s（105ノット）以上

大きさの階級分け

階級	強風域の半径
大型	500km以上～800km未満
超大型	800km以上

台風に関する情報の中では台風の大きさと強さを組み合わせて、「大型で強い台風」のように呼びます。ただし、強風域の半径が500km未満の場合には大きさを表現せず、最大風速が33m/s未満の場合には強さを表現しません。例えば「強い台風」と発表している場合、その台風は、強風域の半径が500km未満で、中心付近の最大風速は33～43m/sあって暴風域を伴っていることを表します。

問い合わせ先

宇都宮地方気象台

電話：028－635－7260

※速報の内容について私的使用又は引用等著作権法上認められた行為を除き、宇都宮地方気象台に無断で転載等を行なうことはできません。また、利用を行なう際は適宜の方法により、必ず出所（宇都宮地方気象台）を明示してください。速報の内容の全部又は一部について、宇都宮地方気象台に無断で改変を行なうことはできません。