

福島県災害時気象資料

平成26年2月14日から16日にかけての大雪と暴風雪

平成26年2月18日
福島地方気象台

<概況>

2月14日、低気圧が本州の南にあって、15日から16日にかけて発達しながら三陸沖を北東に進んだ。

福島県では、この低気圧の影響により、14日昼頃から雪が降り始め、15日明け方から夕方にかけて中通りを中心に雪が強まった。このため、白河では降雪の深さ日合計（15日50センチ）と月最深積雪（15日76センチ）が観測史上最大となり、福島でも降雪の深さ日合計（15日37センチ）は2月として第1位となるなど、中通りを中心に記録的な大雪となった。なお、浜通りの平地では、気温が高く雨の所が多かった。

また、15日は昼過ぎにかけて東よりの風が強まり、猪苗代で15日12時03分に最大風速20.6メートル（観測史上最大）を観測した。一方、海上では大荒れとなり、15日明け方から夜にかけて大しけが続き、波の高さは最大8メートルを超えた。

浜通りでは、低気圧の接近と満潮時刻が重なったため、潮位が15日昼過ぎから夕方にかけて高くなった。

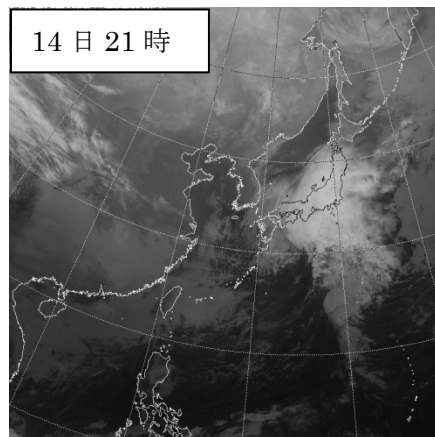
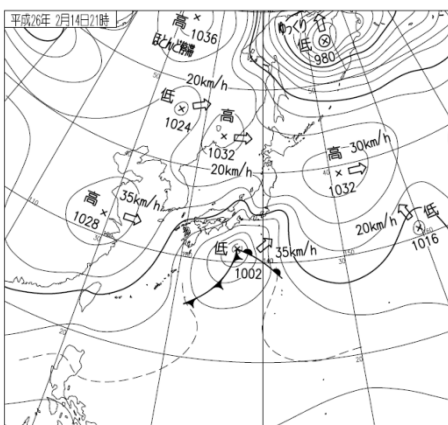
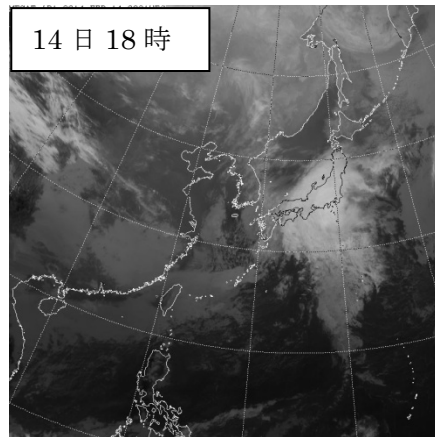
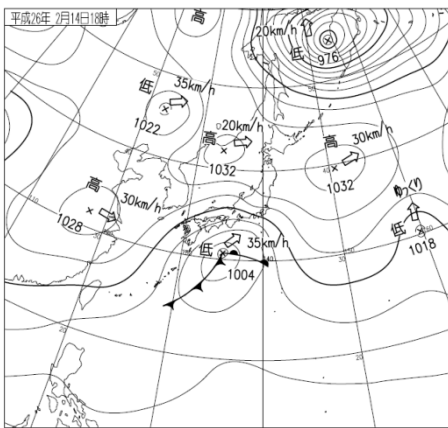
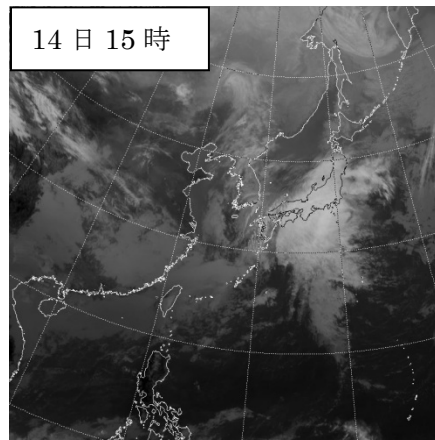
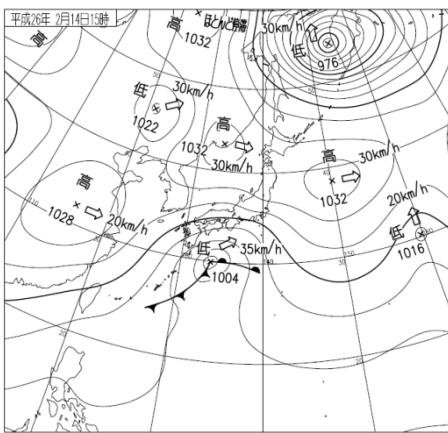
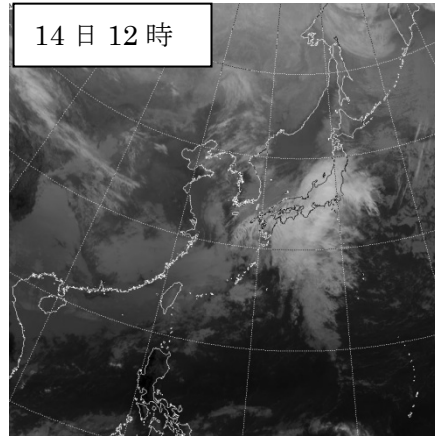
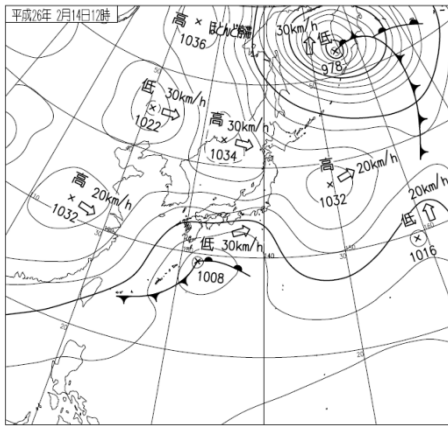
このため、一般道路や高速道路の通行止め、鉄道の運休、遅延等の交通障害が発生し、除雪作業や歩行中の転倒により多数のけが人が出た。また、各所でなだれ、停電の被害が発生した。

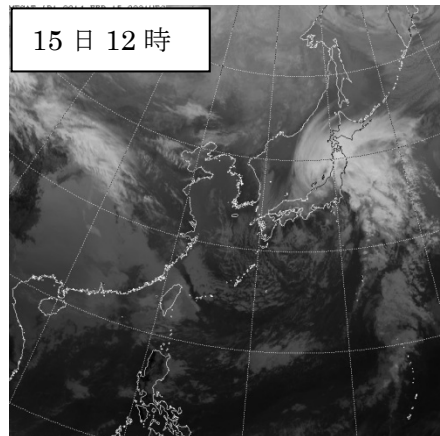
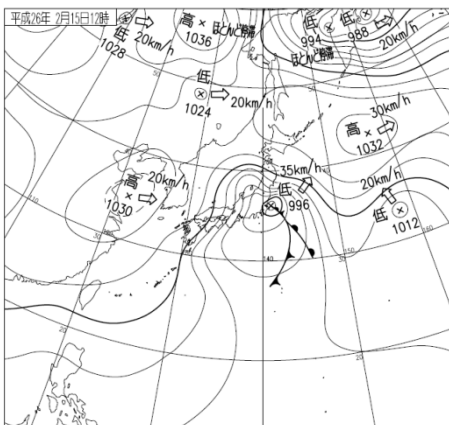
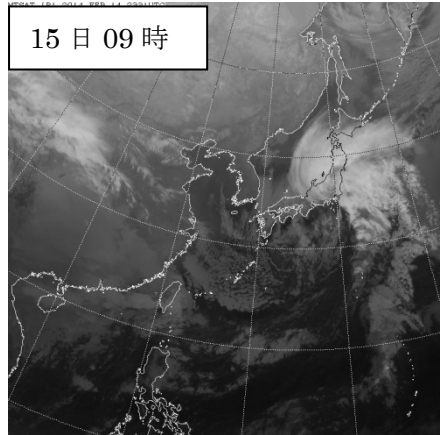
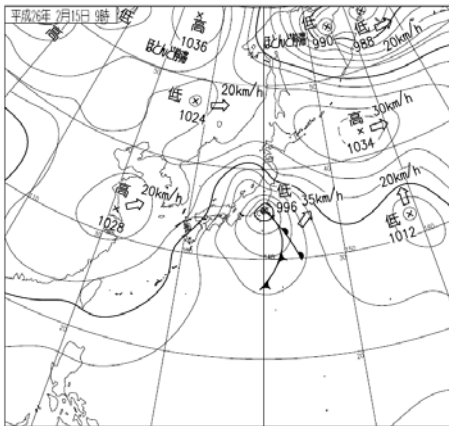
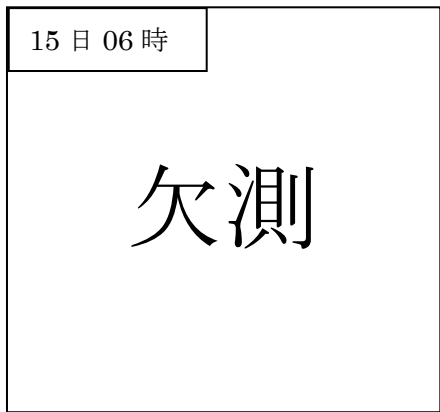
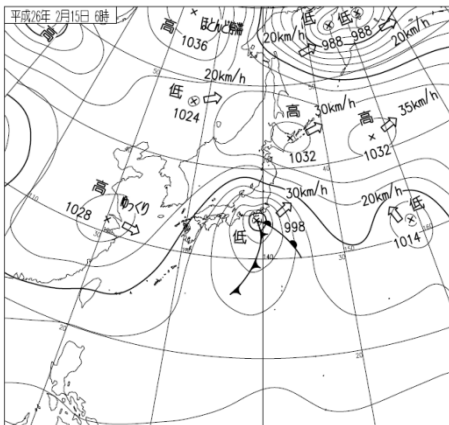
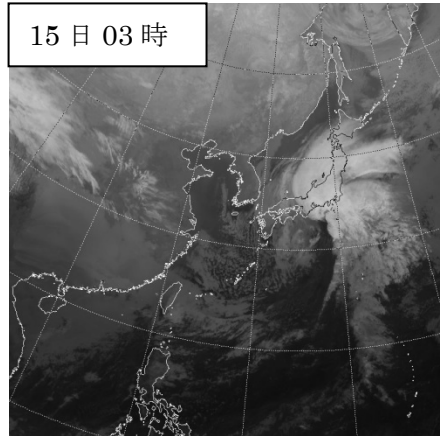
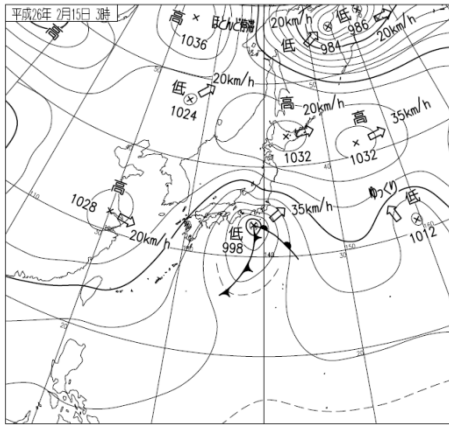
<添付資料>

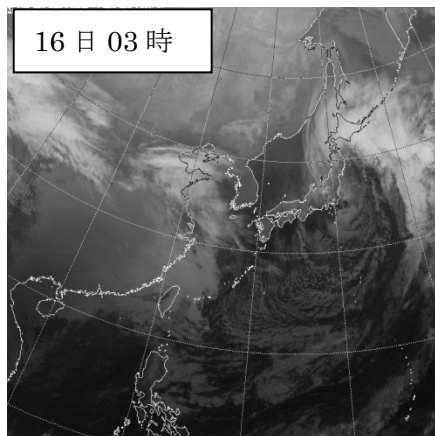
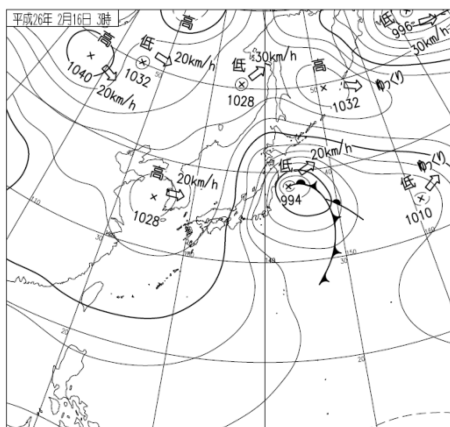
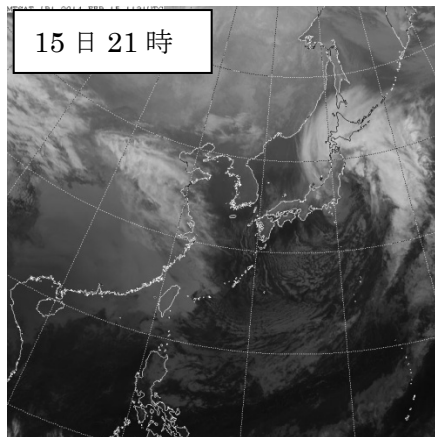
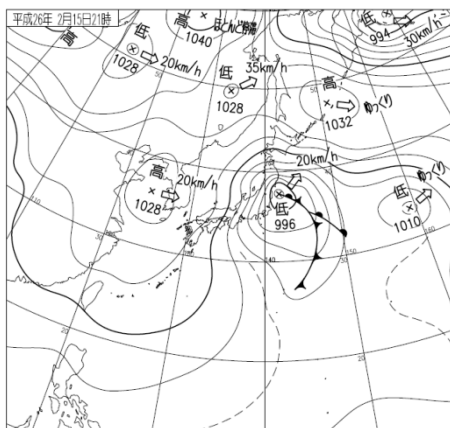
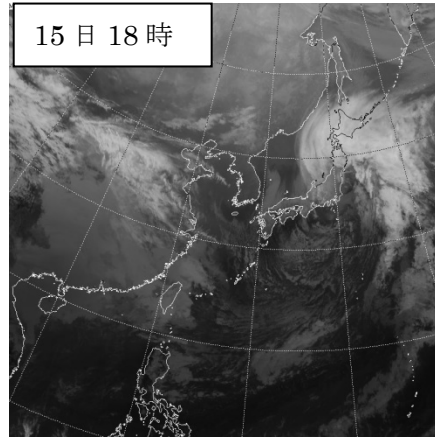
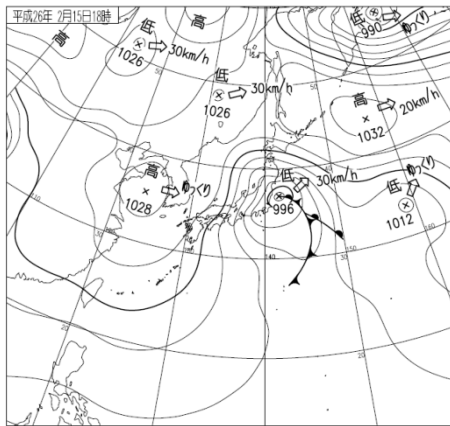
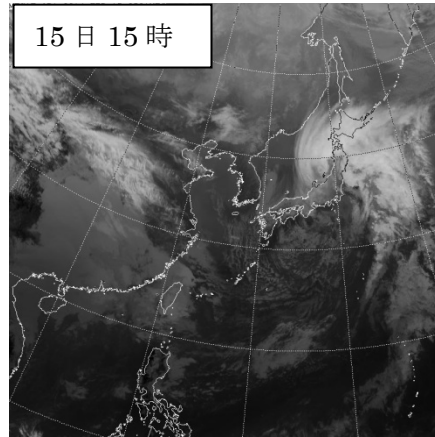
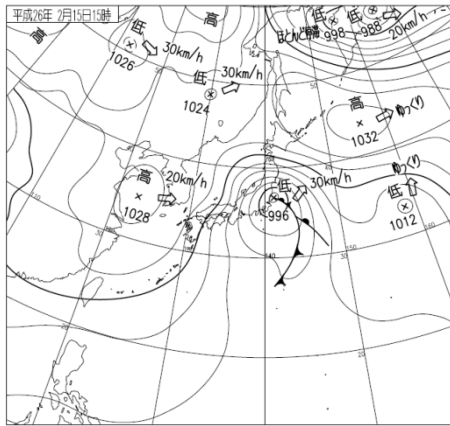
※値はすべて速報値であり、後日修正する可能性があります。

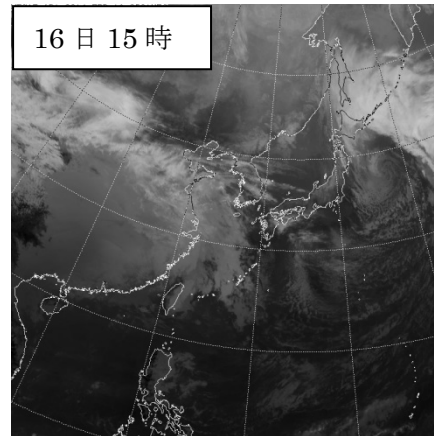
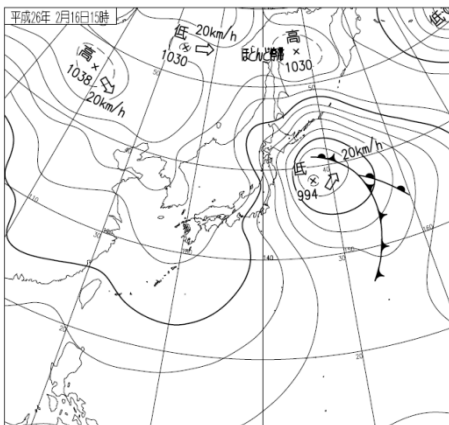
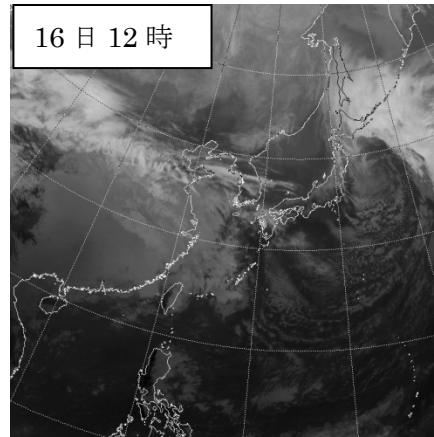
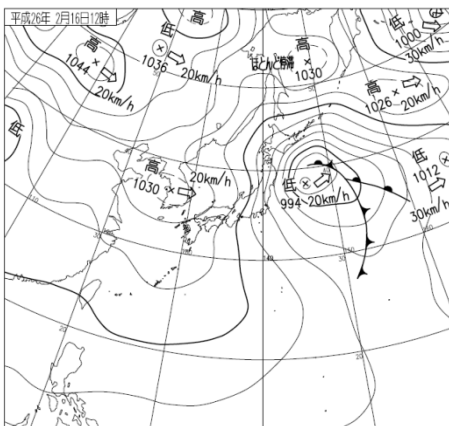
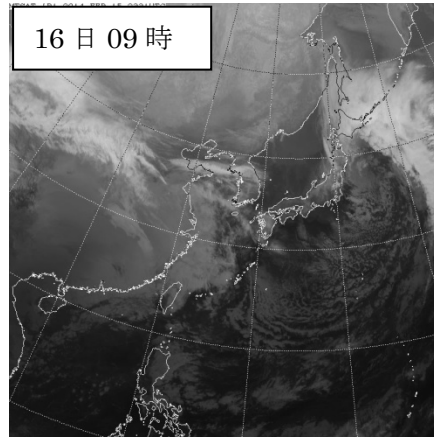
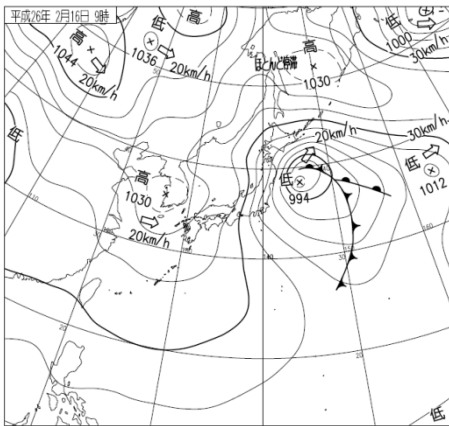
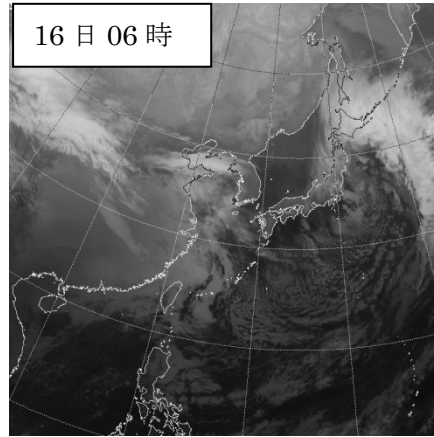
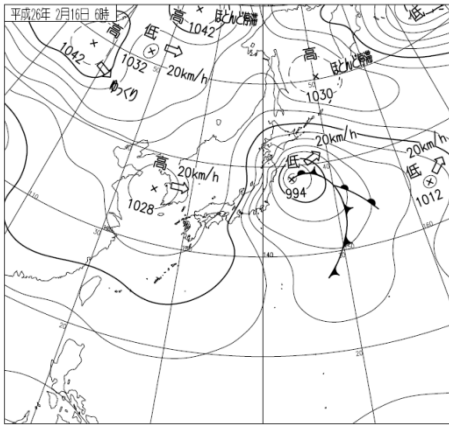
1. 地上天気図と気象衛星画像（赤外画像）
2. 気象レーダー画像
3. 降水量観測値と降水分布図
4. 降雪量と最深積雪
5. 解析雨量図（積算 1kmメッシュ）
6. 波浪実況図
7. 主な地点の降水量の時系列図
8. 主な地点の風向風速の時系列図
9. 福島県内アメダス風速の一覧表
10. 極値更新状況
11. 警報・注意報発表状況一覧表
12. 福島県気象情報発表状況

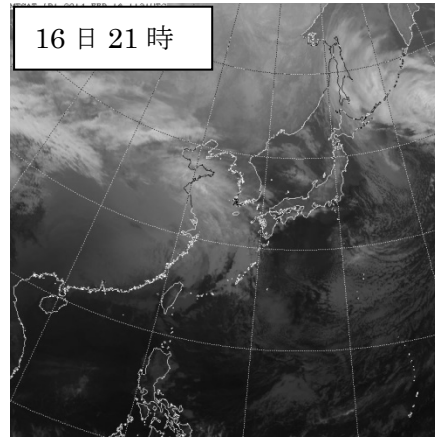
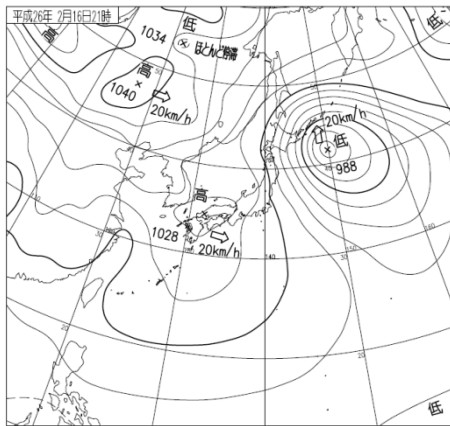
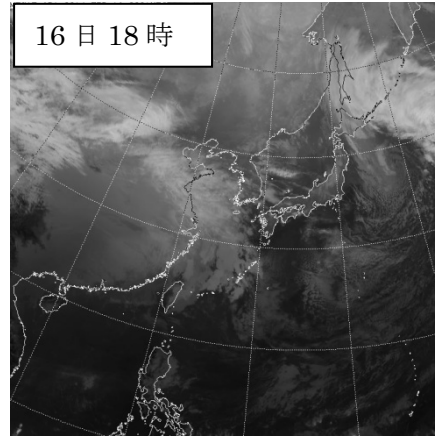
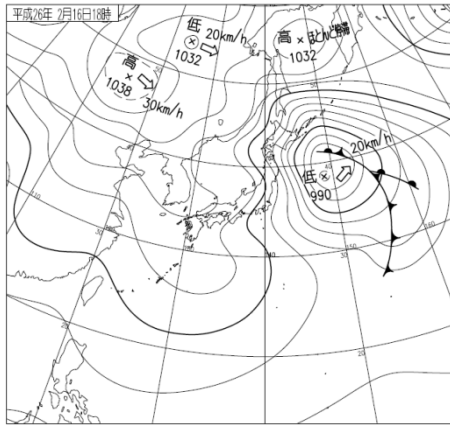
1. 地上天気図 (左) と気象衛星画像 (右：赤外画像)



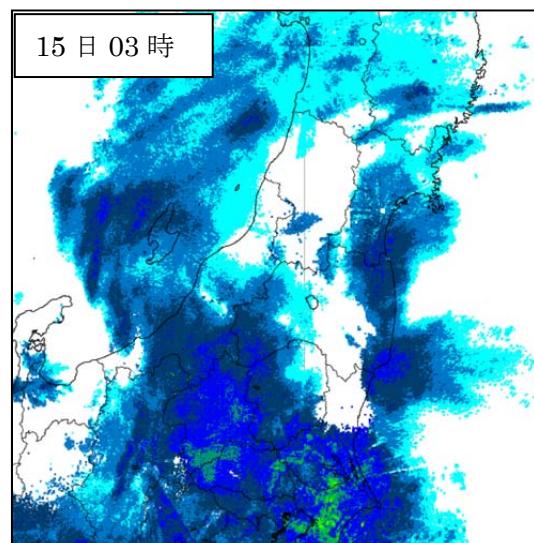
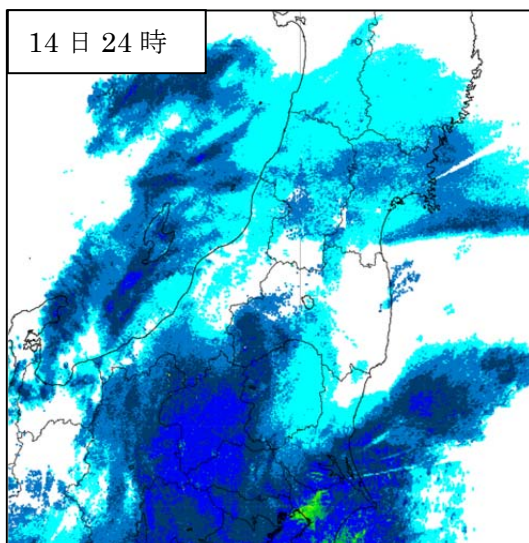
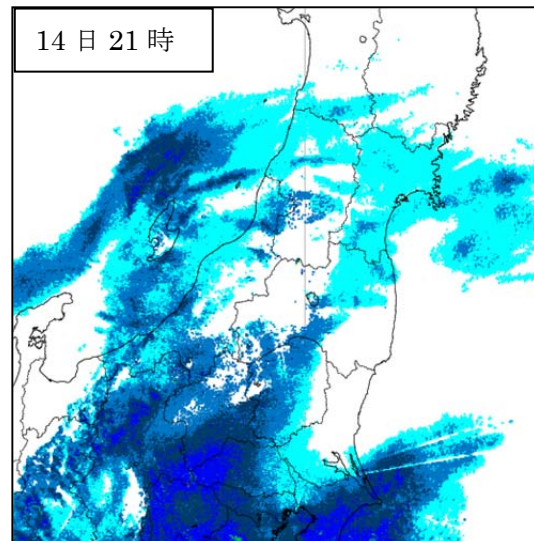
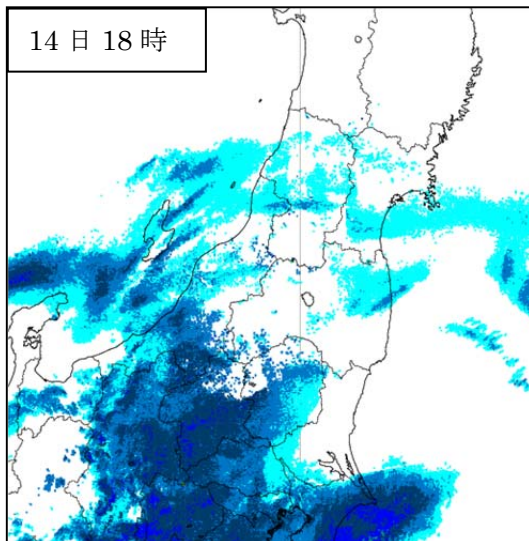
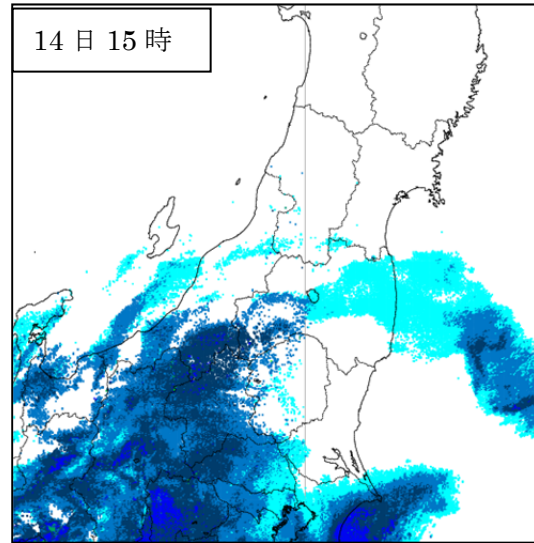
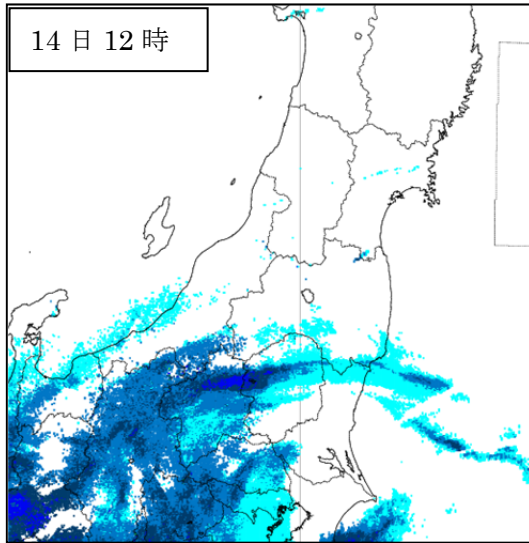


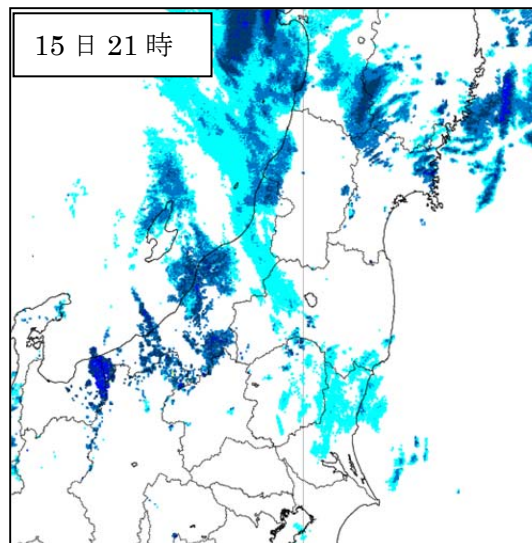
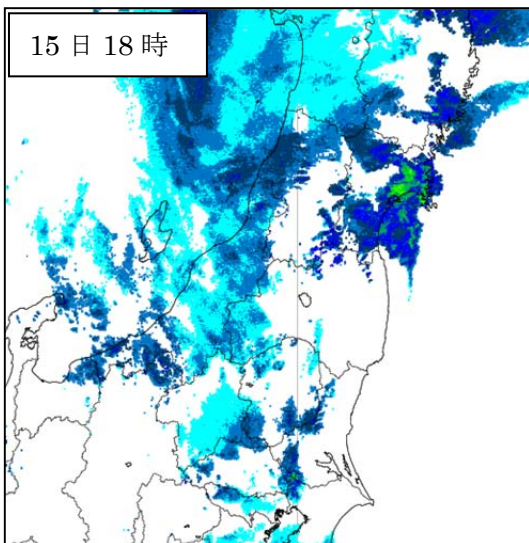
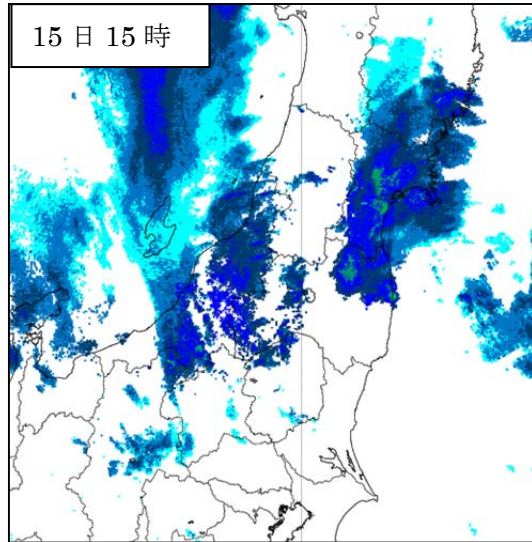
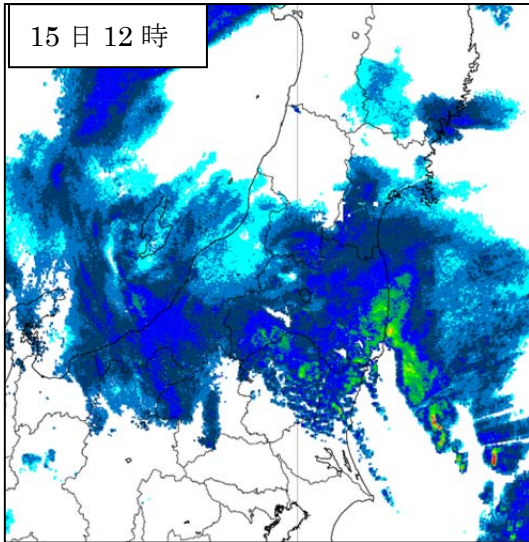
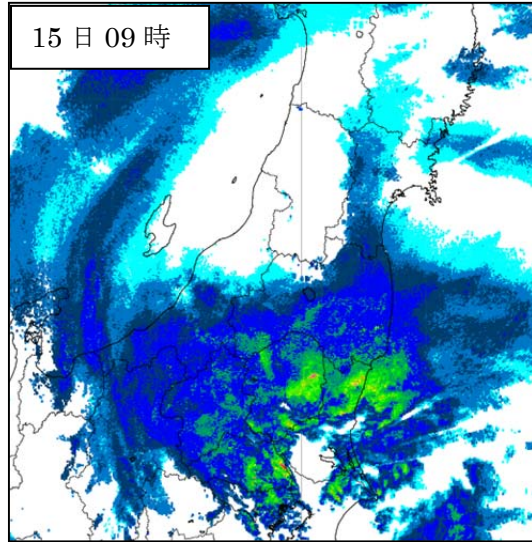
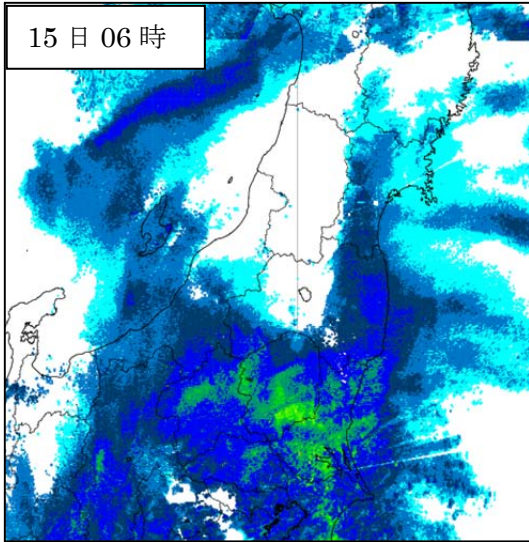


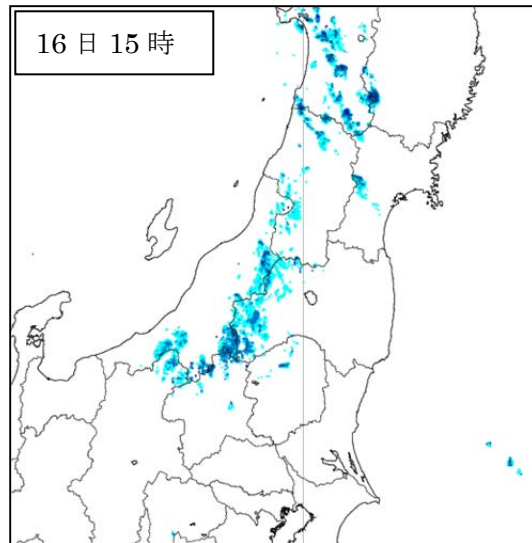
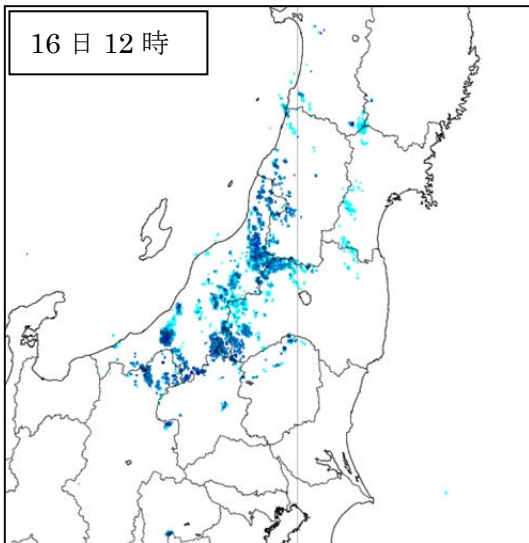
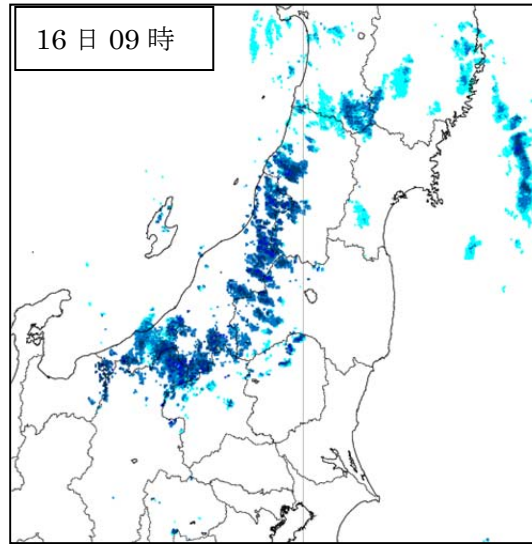
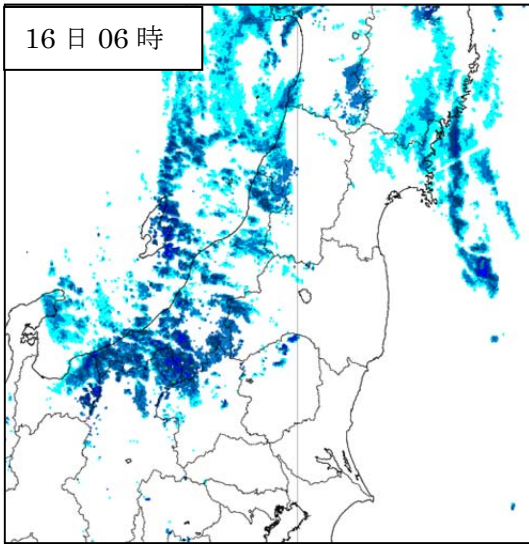
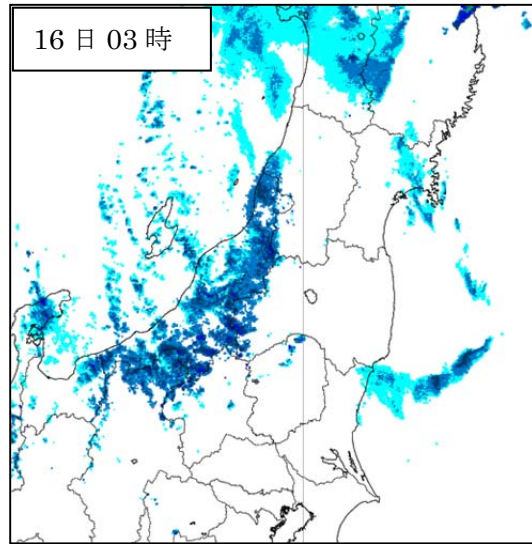
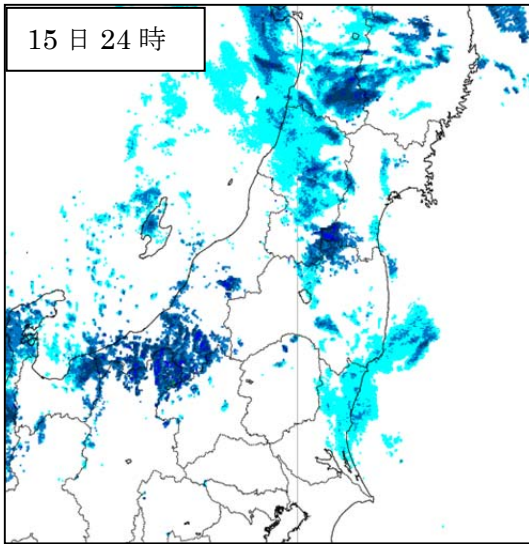


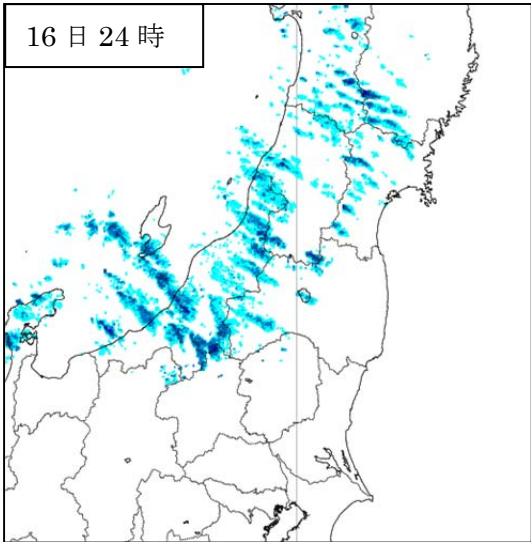
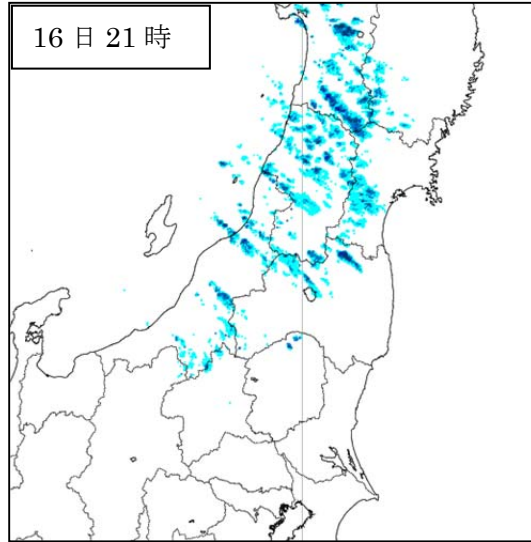
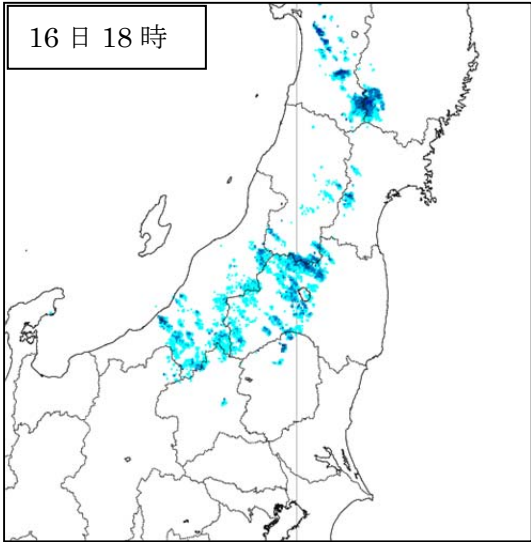


2. 気象レーダー画像





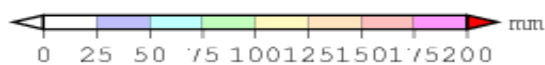
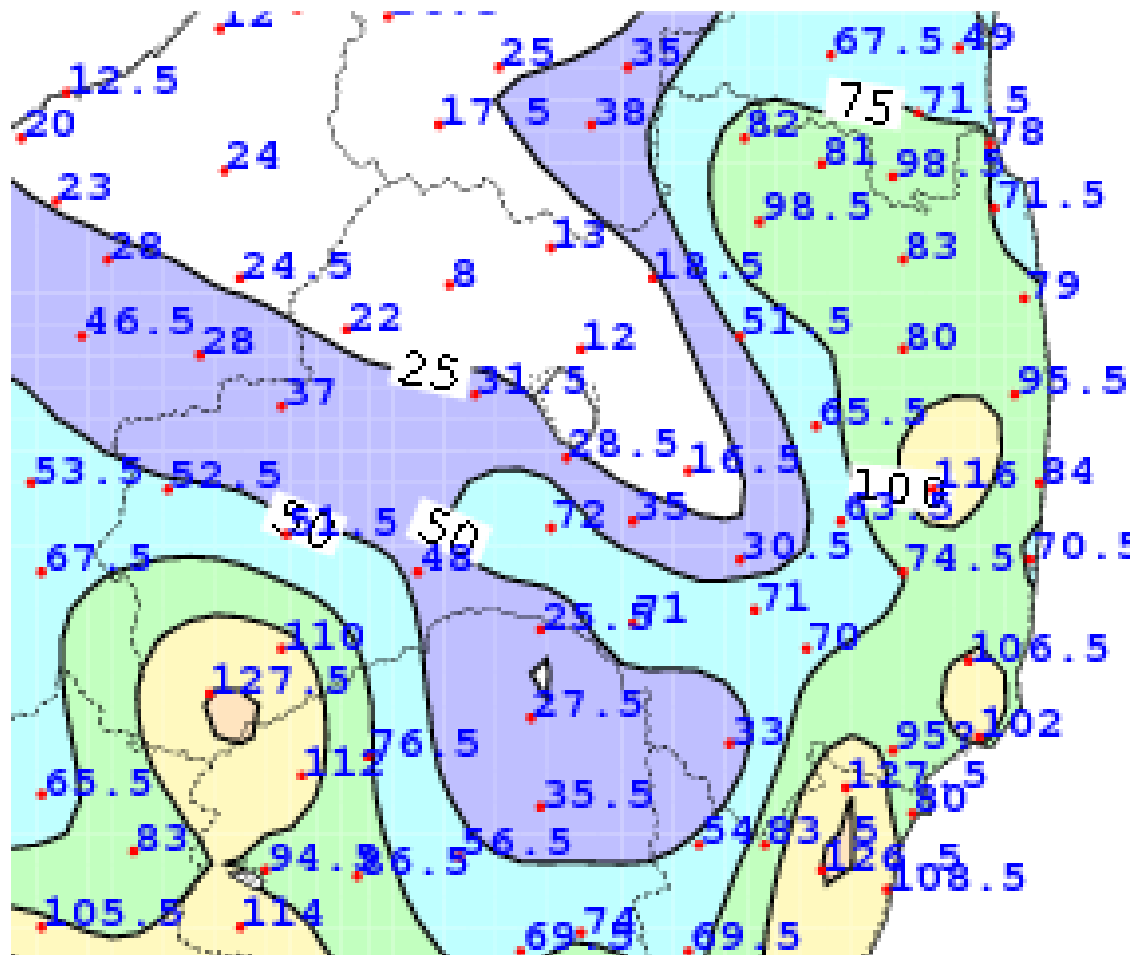




3. 降水量観測値と降水分布図

平成26年2月14日00時～平成26年2月15日24時

地点名	降水量 (mm)	地点名	降水量 (mm)	地点名	降水量 (mm)	地点名	降水量 (mm)
茂庭	82.0	西会津	22.0	郡山	16.5	田島	48.0
梁川	81.0	猪苗代	12.0	川内	116.0	白河	71.0
新地	78.0	二本松	51.5	富岡	84.0	石川	71.0
桧原	13.0	津島	80.0	南郷	51.5	桧枝岐	127.5
福島	98.5	金山	37.0	湯本	72.0	舘岩	110.0
相馬	71.5	若松	31.5	長沼	35.0	古殿	70.0
喜多方	8.0	船引	65.5	玉川	30.5	平	106.5
鷲倉	18.5	浪江	95.5	小野新町	63.5	東白川	33.0
飯舘	83.0	只見	52.5	川前	74.5	山田	95.0
原町	79.0	湖南	28.5	広野	70.5	小名浜	102.0



降水分布図（平成26年2月14日00時～2月15日24時）

4. 降雪量と最深積雪

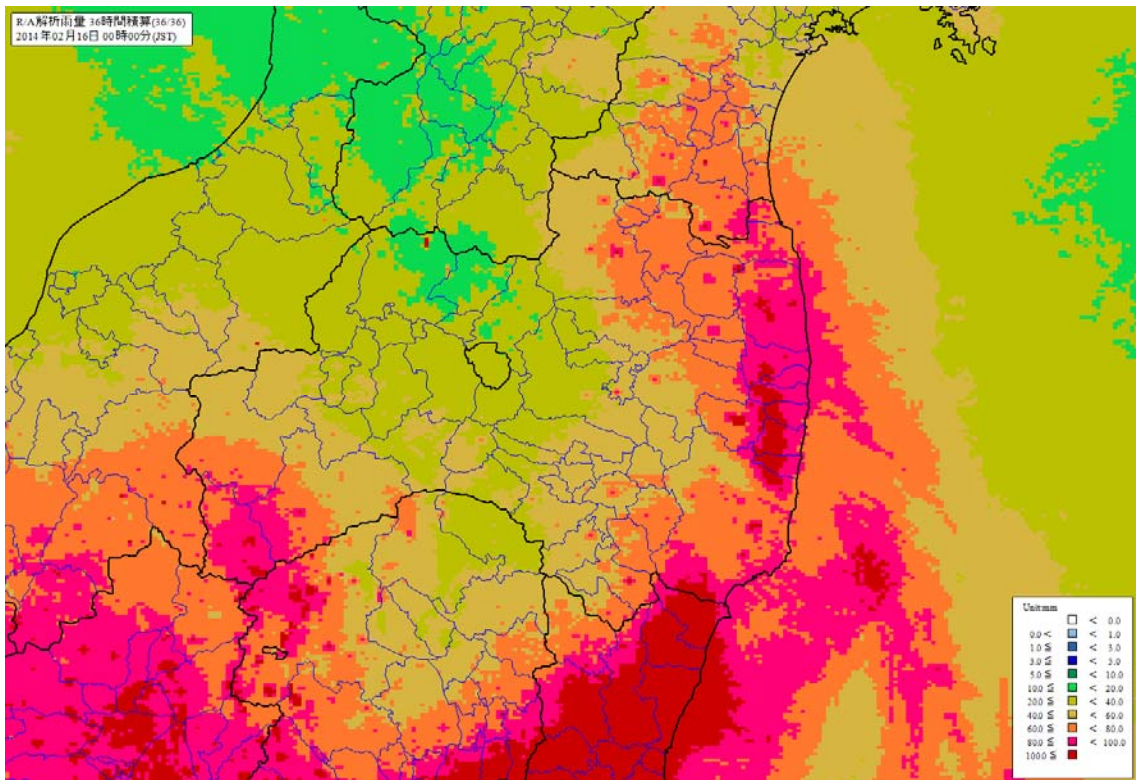
平成 26 年 2 月 14 日 00 時～平成 26 年 2 月 15 日 24 時（降雪量）

地点名	降雪量 (c m)	地点名	降雪量 (c m)
茂庭	59	只見	58
福島	44	南郷	45
西会津	12	湯本	65
猪苗代	16	田島	65
金山	28	白河	61
若松	12	桧枝岐	87

平成 26 年 2 月 14 日 00 時～平成 26 年 2 月 15 日 24 時（最深積雪）

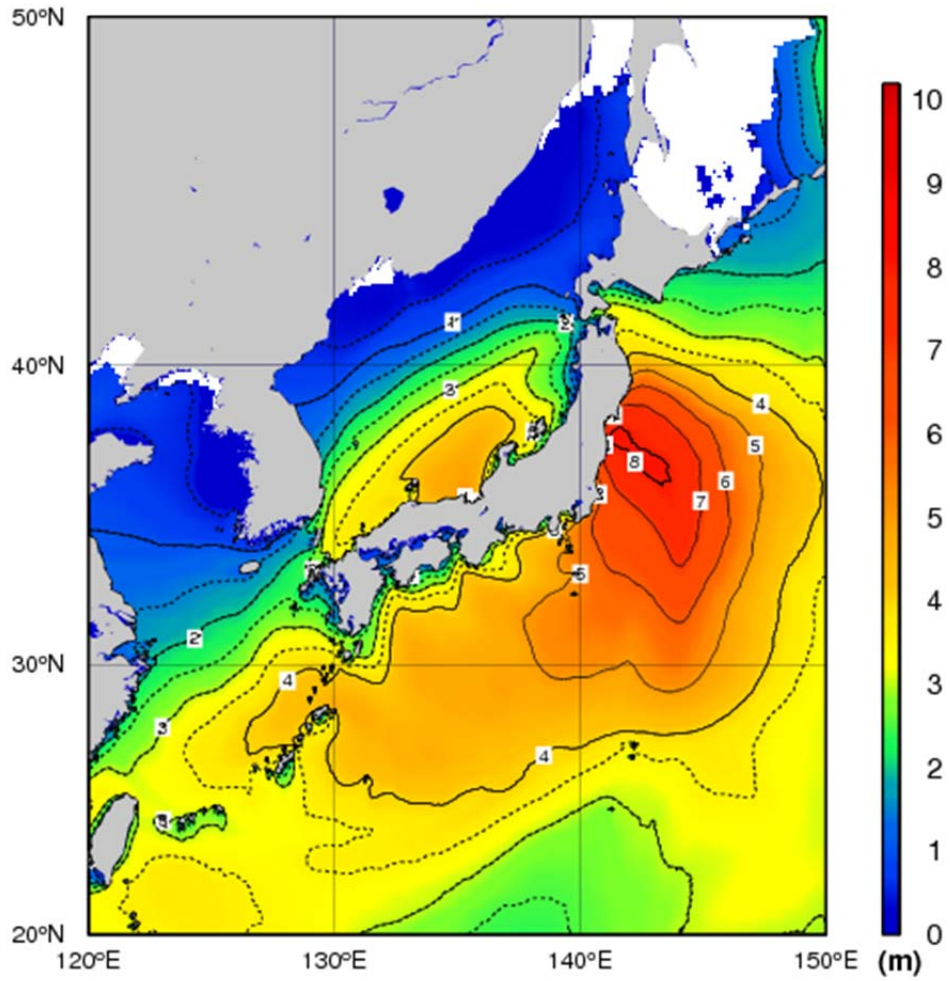
地点名	最深積雪 (c m)	地点名	最深積雪 (c m)
茂庭	84	只見	193
福島	54	南郷	164
西会津	80	湯本	130
猪苗代	64	田島	113
金山	128	白河	76
若松	50	桧枝岐	223

5. 解析雨量図（積算 1 km メッシュ）



積算期間（平成 26 年 2 月 14 日 12 時～2 月 15 日 24 時）

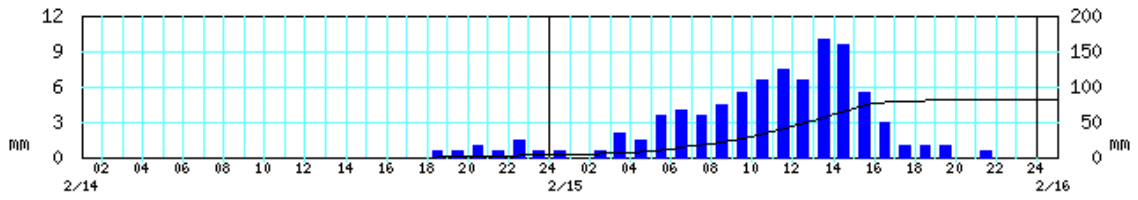
6. 波浪実況図



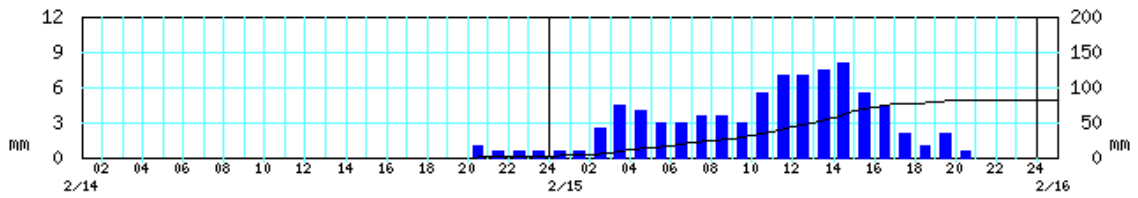
平成 26 年 2 月 15 日 15 時

7. 主な地点の降水量の時系列図

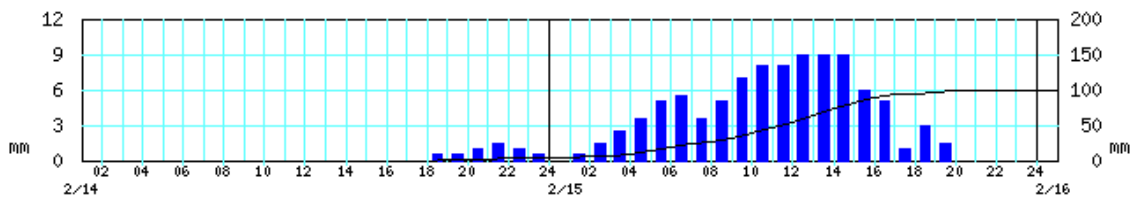
茂庭 2014年2月14日01時～2014年2月16日01時



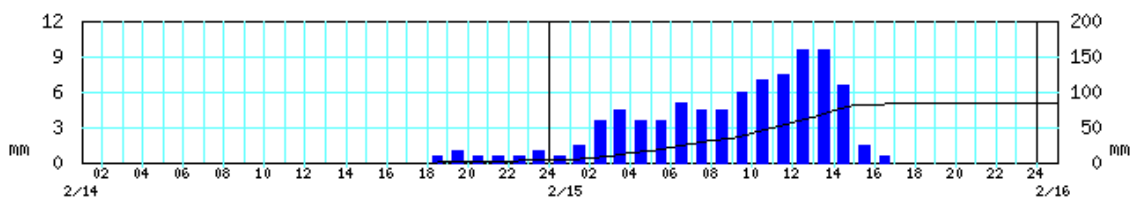
梁川 2014年2月14日01時～2014年2月16日01時



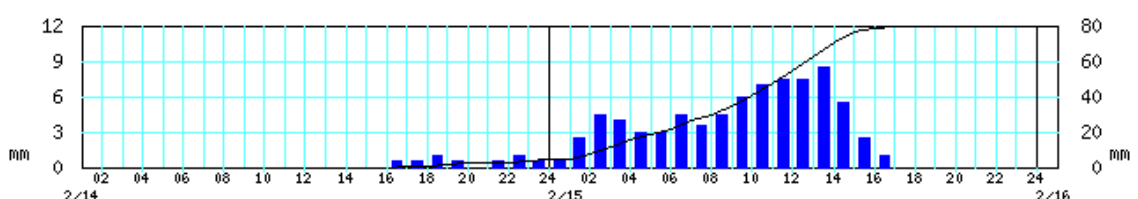
福島 2014年2月14日01時～2014年2月16日01時



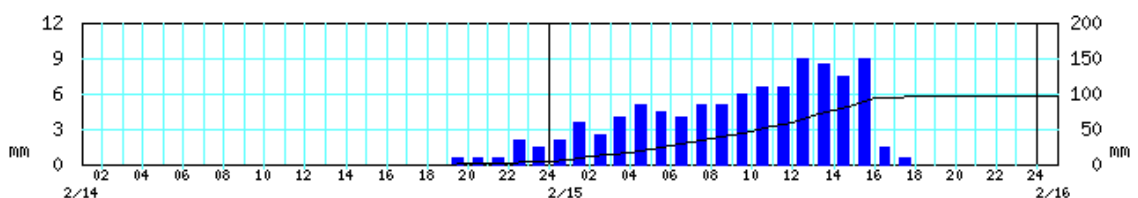
飯舘 2014年2月14日01時～2014年2月16日01時



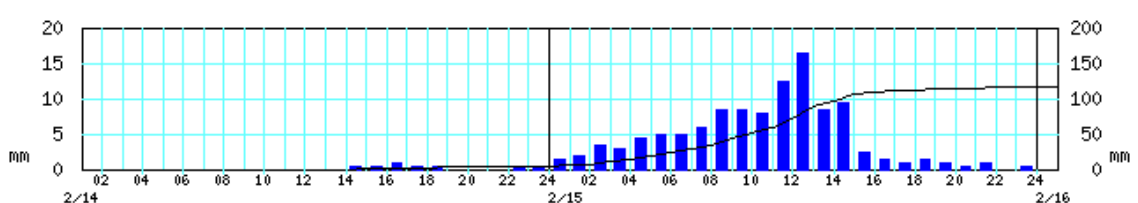
津島 2014年2月14日01時～2014年2月16日01時



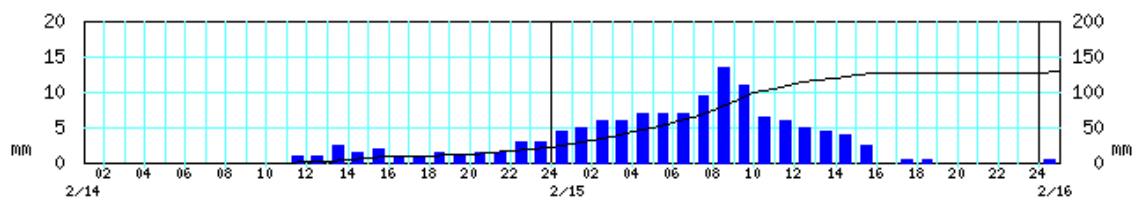
浪江 2014年2月14日01時～2014年2月16日01時



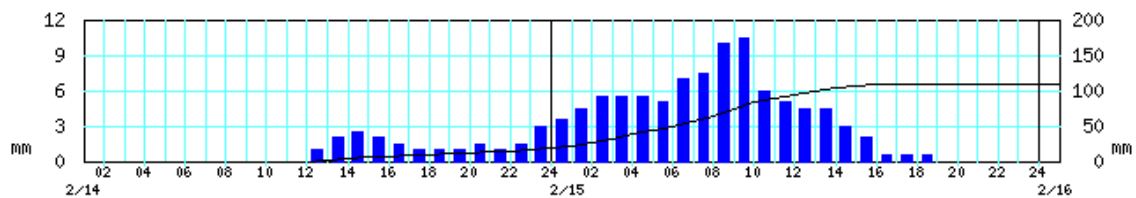
川内 2014年2月14日01時～2014年2月16日01時



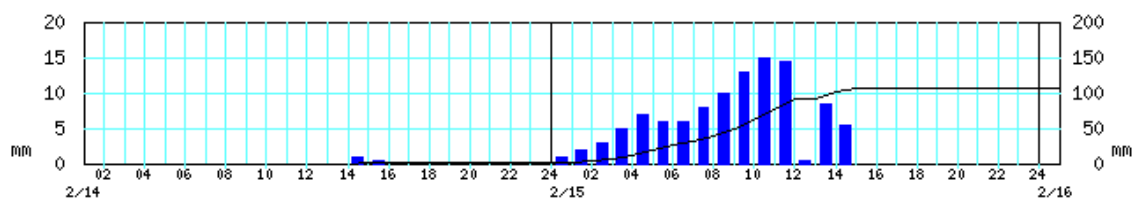
梶枝岐 2014年2月14日01時～2014年2月16日01時



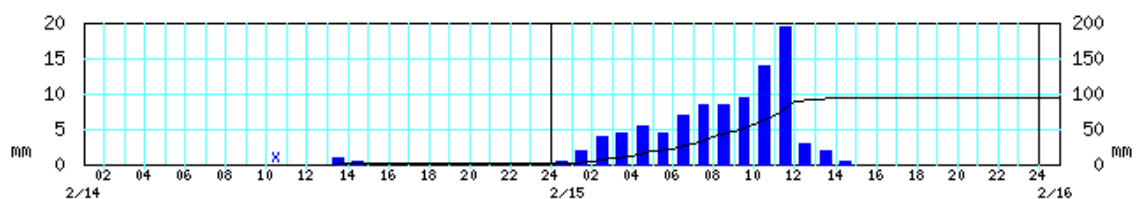
館岩 2014年2月14日01時～2014年2月16日01時



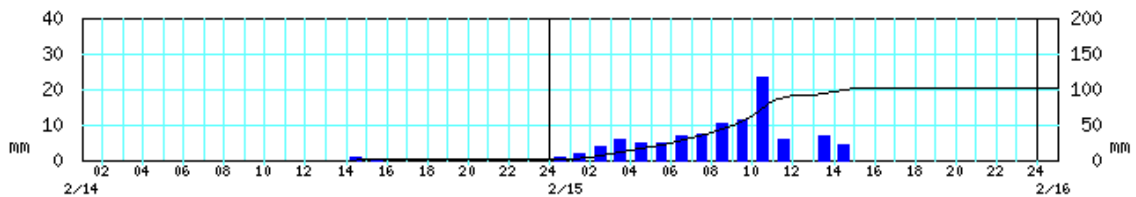
平 2014年2月14日01時～2014年2月16日01時



山田 2014年2月14日01時～2014年2月16日01時



小名浜 2014年2月14日01時～2014年2月16日01時

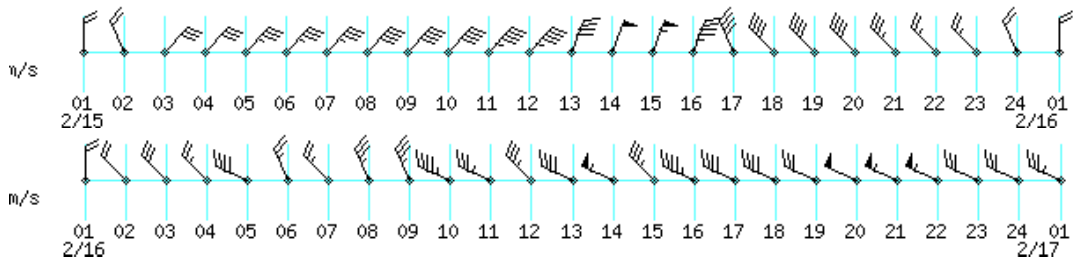


注：雨量のスケールはグラフ毎に違います。

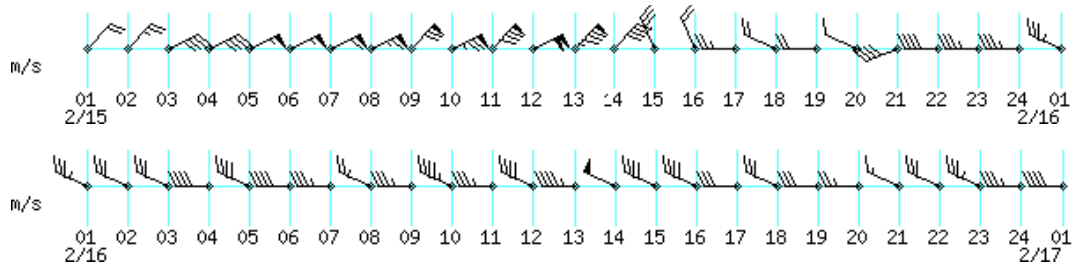
時間雨量 (棒グラフ、左軸)
総雨量 (折れ線グラフ、右軸)

8. 主な地点の風向風速の時系列図

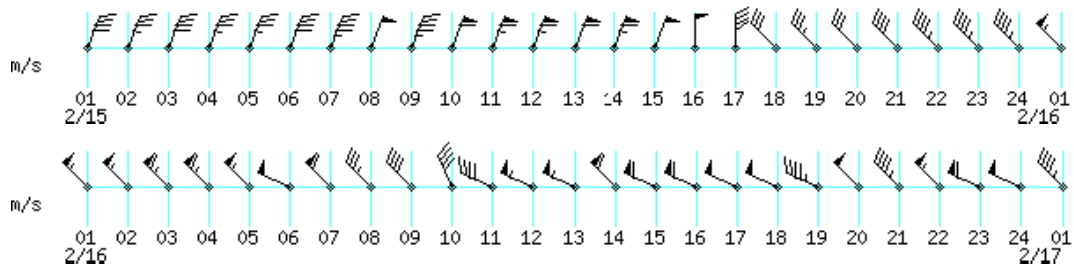
相馬 2014年2月15日01時～2014年2月17日01時



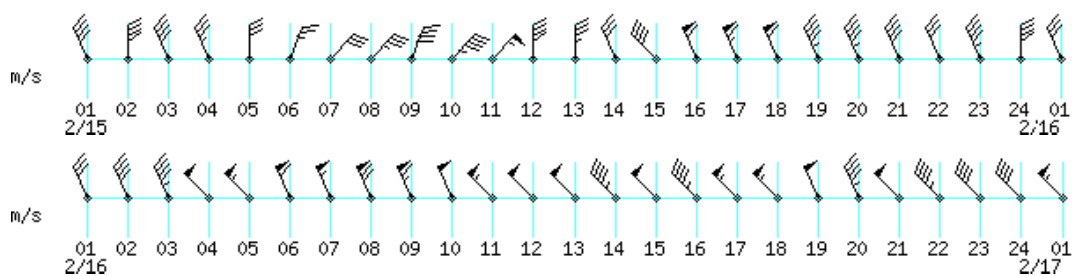
猪苗代 2014年2月15日01時～2014年2月17日01時



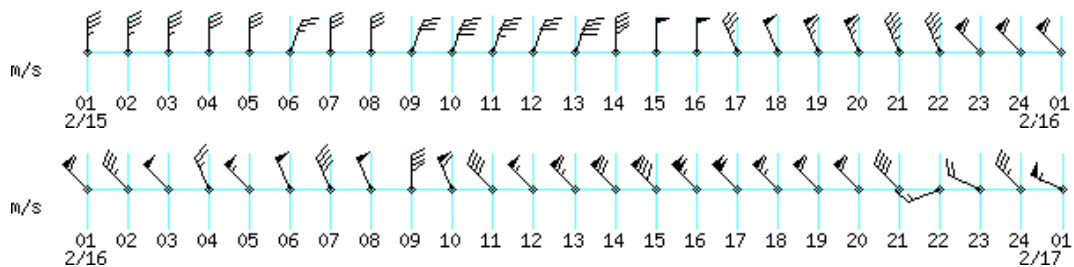
郡山 2014年2月15日01時～2014年2月17日01時



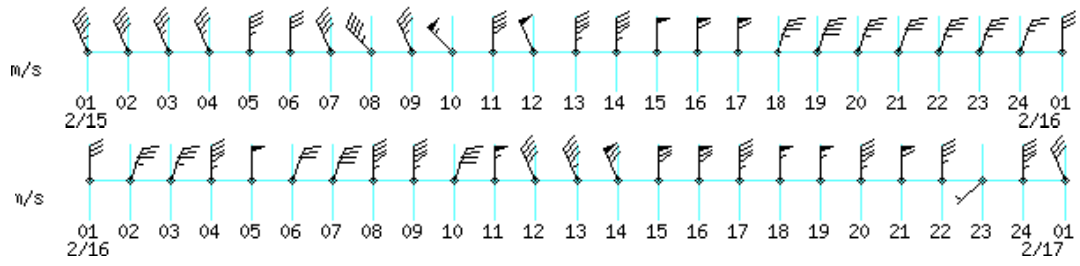
玉川 2014年2月15日01時～2014年2月17日01時



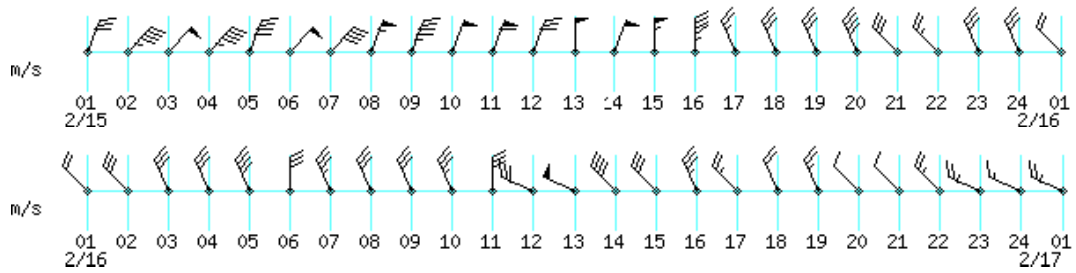
白河 2014年2月15日01時～2014年2月17日01時




東白川 2014年2月15日01時～2014年2月17日01時



小名浜 2014年2月15日01時～2014年2月17日01時



旗：10m/s、長線：2m/s、短線：1m/s 例)  : 13m/s

9. 福島県内アメダス風速の一覧表

(15日00時～16日24時)

観測所名	最大 風速 (m/s)	風向	日時	最大 瞬間風速 (m/s)	風向	日時
茂庭	8.3	北北東	16日05時14分	19.5	北	16日06時04分
梁川	12.3	西北西	16日16時50分	22.1	西	16日16時43分
新地	10.4	北東	15日13時02分	18.5	北北東	15日14時39分
桧原	10.5	東北東	15日12時02分	23.7	東北東	15日10時23分
福島	10.8	西北西	16日17時11分	22.7	北北西	16日14時56分
相馬	12.8	北東	15日13時32分	21.6	北東	15日13時29分
喜多方	8.3	西	16日13時33分	14.3	北	15日11時28分
鷲倉	9.1)	西南西)	16日04時21分	22.7)	北北西)	16日14時10分
飯舘	9.0]	西北西]	16日14時24分	17.1]	西北西]	16日03時23分
西会津	8.5	南東	15日08時44分	16.8	西北西	16日13時32分
猪苗代	20.6	東北東	15日12時03分	33.9	東北東	15日11時26分
二本松	11.9	北	15日11時06分	20.6	北	15日13時47分
金山	4.5)	北北西)	16日13時08分	13.0)	西南西)	16日11時17分
若松	10.7	東	15日12時01分	22.2	東	15日11時53分
船引	8.2	西北西	16日19時23分	17.2	北	15日14時43分
浪江	10.1	西北西	16日02時52分	22.3	西	16日03時51分
只見	4.7)	西)	16日20時07分	14.8)	西)	16日12時51分
郡山	15.2	西北西	16日15時38分	25.4	北北西	16日06時55分
川内	8.4	北西	16日09時57分	22.0	北北西	16日09時54分
南郷	10.2)	北西)	16日13時37分	17.0	東南東	15日08時29分
湯本	5.7	西北西	16日13時17分	22.3	西北西	16日04時35分
玉川	14.5	北北西	16日08時21分	22.6	北北西	16日17時04分
小野新町	6.5	北北西	15日15時58分	17.2	北	15日12時17分
広野	8.0	北西	15日23時37分	17.6	西北西	16日13時33分
田島	6.2]	西]	16日13時24分	14.8]	西南西]	16日13時21分
白河	20.8	北西	16日16時03分	29.7	北北西	16日16時01分
石川	12.0	西	16日14時07分	20.2	西	16日14時04分
桧枝岐	6.3)	南南東)	16日17時42分	16.0)	南)	16日03時50分
古殿	4.6	北北西	16日16時35分	15.5	西	16日09時00分
東白川	15.0	北	16日15時11分	24.6	北西	16日13時44分
山田	11.7	北北西	16日05時41分	24.4	北北西	16日05時22分
小名浜	12.9	北北東	15日11時07分	25.8	北	15日11時04分

注)

) : 準正常値。観測結果にやや疑問があるか、または統計を行う対象資料が許容範囲(20%以内)で欠けている場合を示す。

] : 資料不足値。統計を行う資料が許容範囲を超えて欠けている場合を示す。

10. 極値更新状況

(1) 観測史上第1位記録更新

日最大風速の記録を更新した地点と値

観測所名	風速 (m/s)	風向 (16方位)	起時	統計開始年
猪苗代	20.6	東北東	15日12時03分	1977年

降雪の深さ日合計の記録を更新した地点と値

観測所名	降雪の深さ (cm)	起日	統計開始年
白河	50	15日	1953年

積雪差日合計の記録を更新した地点と値

観測所名	積雪差 (cm)	起日	統計開始年
茂庭	50	15日	1993年

月最深積雪の記録を更新した地点と値

観測所名	最深積雪 (cm)	起日	統計開始年
白河	76	15日	1940年

(2) 2月としての第1位記録更新

日降水量の記録を更新した地点と値

観測所名	降水量 (mm)	起日	統計開始年
福島	93.5	15日	1890年
白河	63.0	15日	1940年
茂庭	77.5	15日	1993年
梁川	78.5	15日	1977年
飯舘	79.0	15日	1977年
原町	75.0	15日	1976年
二本松	49.0	15日	1977年
津島	75.5	15日	1978年
船引	62.5	15日	1977年
川内	112.0	15日	1977年
南郷	41.0	15日	1977年
湯本	59.5	15日	1989年
小野新町	59.5	15日	1976年
石川	64.5	15日	1977年
桧枝岐	106.0	15日	1979年
舘岩	91.0	15日	1980年

日最大1時間降水量の記録を更新した地点と値

観測所名	降水量 (mm)	起時	統計開始年
茂庭	10.5	15日14時42分	1993年

月最大24時間降水量の記録を更新した地点と値

観測所名	降水量 (mm)	起日	統計開始年
福島	97.5	15日	1971年
白河	66.0	15日	1971年
小名浜	101.0	15日	1971年

日最大風速の記録を更新した地点と値

観測所名	風速 (m/s)	風向 (16方位)	起時	統計開始年
湯本	5.7	西北西	16日13時17分	1989年
石川	12.0	西	16日14時07分	1977年

降雪の深さ日合計の記録を更新した地点と値

観測所名	降雪の深さ (cm)	起日	統計開始年
福島	37	15日	1953年

積雪差日合計の記録を更新した地点と値

観測所名	積雪差 (cm)	起日	統計開始年
湯本	51	15日	1986年
桧枝岐	66	15日	1983年

1 1 . 警報・注意報発表状況一覧表

発表日時	地域	種類	
		警報	注意報
(2/13から継続)	浜通り南部全域、相馬市、南相馬市、広野町、楡葉町、富岡町、大熊町、双葉町、浪江町、新地町 川内村、葛尾村、飯館村		波浪、乾燥 乾燥
2月14日 5時22分	浜通り南部全域、相馬市、南相馬市、広野町、楡葉町、富岡町、大熊町、双葉町、浪江町、新地町 川内村、葛尾村、飯館村		風雪、波浪、乾燥 乾燥
2月14日 17時28分	中通り北部全域、中通り中部全域、中通り南部全域、会津北部全域、会津中部全域、会津南部全域、川内村、葛尾村、飯館村 浜通り南部全域、相馬市、南相馬市、広野町、楡葉町、富岡町、大熊町、双葉町、浪江町、新地町		大雪、なだれ、着雪 大雪、風雪、波浪、なだれ、着雪
2月14日 21時30分	中通り北部全域、中通り中部全域、中通り南部全域、会津北部全域、会津中部全域、会津南部全域、川内村、葛尾村、飯館村 浜通り南部全域、相馬市、南相馬市、広野町、楡葉町、富岡町、大熊町、双葉町、浪江町、新地町		大雪、風雪、なだれ、着雪 暴風雪、波浪、大雪、なだれ、着雪
2月15日 5時24分	中通り北部全域、中通り中部全域、中通り南部全域 浜通り南部全域、相馬市、南相馬市、広野町、楡葉町、富岡町、大熊町、双葉町、浪江町、新地町 会津北部全域、会津中部全域、会津南部全域 川内村、葛尾村、飯館村		大雪、風雪、雷、なだれ、着雪 大雪、雷、なだれ、着雪 大雪、風雪、なだれ、着雪 大雪、雷、強風、なだれ、着雪
2月15日 6時48分	中通り北部全域、中通り中部全域、中通り南部全域 浜通り南部全域 会津北部全域、会津中部全域、会津南部全域 相馬市、南相馬市、広野町、楡葉町、富岡町、大熊町、双葉町、浪江町、新地町 川内村、葛尾村、飯館村	大雪 暴風、波浪 暴風、波浪	風雪、雷、なだれ、着雪 大雨、大雪、雷、なだれ、着雪 大雪、風雪、なだれ、着雪 大雪、雷、なだれ、着雪 大雪、雷、強風、なだれ、着雪
2月15日 9時38分	中通り北部全域、中通り中部全域、中通り南部全域、川内村、葛尾村、飯館村 浜通り南部全域 会津北部全域、会津中部全域 会津南部全域 相馬市 南相馬市、広野町、楡葉町、富岡町、大熊町、双葉町、新地町	大雪 暴風、大雪、波浪 大雪 暴風、大雪、波浪、高潮 暴風、大雪、波浪 暴風、波浪	風雪、雷、なだれ、着雪 大雨、雷、洪水、高潮、なだれ、着雪 大雪、風雪、なだれ、着雪 風雪、なだれ、着雪 雷、なだれ、着雪 雷、高潮、なだれ、着雪 雷、高潮、なだれ
2月15日 11時10分	中通り北部全域、中通り中部全域、中通り南部全域、会津南部全域、川内村、葛尾村、飯館村 浜通り南部全域 会津北部全域、会津中部全域 相馬市 南相馬市、広野町、楡葉町、富岡町、大熊町、双葉町、浪江町、新地町	大雪 暴風、大雪、波浪 暴風、大雪、波浪、高潮 暴風、大雪、波浪 暴風、波浪	風雪、雷、なだれ、着雪 大雨、雷、洪水、高潮、なだれ、着雪 大雪、風雪、雷、なだれ、着雪 雷、なだれ、着雪 雷、高潮、なだれ、着雪 雷、高潮

注)

中通り北部全域：福島市、伊達市、桑折町、国見町、川俣町
 中通り中部全域：郡山市（湖南町を除く）、須賀川市、二本松市、田村市、本宮市、大玉村、鏡石町、天栄村（会津南部の地域を除く）、三春町、小野町
 中通り南部全域：白河市、西郷村、泉崎村、中島村、矢吹町、棚倉町、矢祭町、塙町、鮫川村、石川町、玉川村、平田村、浅川町、古殿町
 会津北部全域：喜多方市、北塩原村、西会津町、磐梯町、猪苗代町
 会津中部全域：会津若松市、会津坂下町、湯川村、柳津町、三島町、金山町、昭和村、会津美里町、郡山市湖南町
 会津南部全域：下郷町、桧枝岐村、只見町、南会津町、天栄村（大字田良尾、大字羽鳥、大字湯本に限る）
 浜通り南部全域：いわき市

発表日時	地域	種類	
		警報	注意報
2月15日 12時04分	中通り北部全域、中通り中部全域、中通り南部全域、会津南部全域、川内村、葛尾村、飯館村	大雪	風雪、雷、なだれ、着雪
	浜通り南部全域	暴風、大雪、波浪	大雨、雷、洪水、高潮、なだれ、着雪
	会津北部全域	暴風雪	大雪、雷、なだれ、着雪
	会津中部全域		大雪、風雪、雷、なだれ、着雪
	相馬市	暴風、大雪、波浪、高潮	雷、なだれ、着雪
	南相馬市、広野町、檜葉町、富岡町、大熊町、双葉町、浪江町	暴風、大雪、波浪	雷、高潮、なだれ、着雪
	新地町	暴風、波浪	雷、高潮
2月15日 14時34分	中通り北部全域、中通り中部全域、中通り南部全域、会津南部全域	大雪	風雪、雷、なだれ、着雪
	浜通り南部全域、南相馬市、広野町、檜葉町、富岡町、大熊町、双葉町、浪江町	暴風、大雪、波浪	大雨、雷、洪水、高潮、なだれ、着雪
	会津北部全域	暴風雪	大雪、雷、なだれ、着雪
	会津中部全域		大雪、風雪、雷、なだれ、着雪
	相馬市	暴風、大雪、波浪、高潮	大雨、雷、洪水、なだれ、着雪
	川内村、飯館村	大雪	大雨、風雪、雷、洪水、なだれ、着雪
	葛尾村	大雪	風雪、雷、洪水、なだれ、着雪
2月15日 17時12分	中通り北部全域、中通り中部全域、中通り南部全域、会津北部全域、会津中部全域、会津南部全域		大雪、風雪、なだれ、着雪
	浜通り南部全域	暴風、波浪	大雨、大雪、洪水、高潮、なだれ、着雪
	相馬市、南相馬市、広野町、檜葉町、富岡町、大熊町、双葉町、浪江町	暴風、波浪	大雪、洪水、高潮、なだれ、着雪
	川内村、葛尾村、飯館村		大雪、風雪、洪水、なだれ、着雪
	新地町	暴風、波浪	洪水、高潮
	中通り北部全域、会津北部全域、会津中部全域、会津南部全域		大雪、風雪、なだれ、着雪
	中通り中部全域、中通り南部全域	暴風雪	大雪、なだれ、着雪
2月15日 20時47分	浜通り南部全域、相馬市、南相馬市、広野町、檜葉町、富岡町、大熊町、双葉町、浪江町	暴風、波浪	大雪、洪水、なだれ、着雪
	川内村、葛尾村、飯館村		大雪、風雪、洪水、なだれ、着雪
	新地町	暴風、波浪	洪水
	中通り北部全域、会津北部全域、会津中部全域、会津南部全域、川内村、葛尾村、飯館村		風雪、なだれ
2月15日 22時58分	中通り中部全域、中通り南部全域	暴風雪	なだれ
	浜通り南部全域	暴風、波浪	洪水、なだれ
	相馬市、南相馬市、広野町、檜葉町、富岡町、大熊町、双葉町、浪江町	暴風、波浪	なだれ
	新地町	暴風、波浪	
2月16日 10時54分	中通り北部全域、川内村、葛尾村、飯館村		強風、なだれ
	中通り中部全域、中通り南部全域	暴風	なだれ
	浜通り南部全域	暴風	波浪、洪水、なだれ
	会津北部全域、会津中部全域、会津南部全域		風雪、なだれ
	相馬市、南相馬市、広野町、檜葉町、富岡町、大熊町、双葉町、浪江町	暴風	波浪、なだれ
2月16日 17時16分	新地町	暴風	波浪
	中通り北部全域、中通り中部全域、川内村、葛尾村、飯館村		強風、なだれ
	中通り南部全域	暴風	なだれ
	浜通り南部全域、相馬市、南相馬市、広野町、檜葉町、富岡町、大熊町、双葉町、浪江町	暴風	波浪、なだれ
2月16日 17時16分	会津北部全域、会津中部全域、会津南部全域		風雪、なだれ
	新地町	暴風	波浪

注)

中通り北部全域：福島市、伊達市、桑折町、国見町、川俣町
 中通り中部全域：郡山市（湖南町を除く）、須賀川市、二本松市、田村市、本宮市、大玉村、鏡石町、天栄村（会津南部の地域を除く）、三春町、小野町
 中通り南部全域：白河市、西郷村、泉崎村、中島村、矢吹町、棚倉町、矢祭町、塙町、鮫川村、石川町、玉川村、平田村、浅川町、古殿町
 会津北部全域：喜多方市、北塩原村、西会津町、磐梯町、猪苗代町
 会津中部全域：会津若松市、会津坂下町、湯川村、柳津町、三島町、金山町、昭和村、会津美里町、郡山市湖南町
 会津南部全域：下郷町、楡枝岐村、只見町、南会津町、天栄村（大字田良尾、大字羽鳥、大字湯本に限る）
 浜通り南部全域：いわき市

1 2. 福島県気象情報発表状況

発表時刻	情報名
2月13日 16時24分	大雪と暴風雪及び高波に関する福島県気象情報 第1号
2月14日 6時25分	大雪と暴風雪及び高波に関する福島県気象情報 第2号
2月14日 16時39分	大雪と暴風雪及び高波に関する福島県気象情報 第3号
2月15日 6時30分	暴風と高波及び大雪に関する福島県気象情報 第4号
2月15日 11時44分	暴風と高波及び大雪に関する福島県気象情報 第5号
2月15日 17時44分	暴風と高波及び大雪に関する福島県気象情報 第6号
2月16日 6時07分	暴風雪と高波に関する福島県気象情報 第1号
2月16日 17時05分	暴風と高波に関する福島県気象情報 第2号