

平成 26 年 2 月 14 日から 15 日にかけて
発達した低気圧に関する埼玉県気象速報

- 1 資料作成の目的
- 2 気象の状況
- 3 警報等の発表状況
- 4 災害の状況

平成 26 年 2 月 17 日

(平成 26 年 2 月 26 日修正)

熊谷地方気象台

この資料は速報として取り急ぎまとめたもので、後日内容の一部訂正や追加をすることがあります。

1 資料作成の目的

2月14日から15日にかけて、低気圧の接近・通過と上空の寒気の影響により、関東甲信地方を中心に雪が降り続き、埼玉県では最深積雪の極値を大幅に更新する記録的な大雪となった。この大雪の影響で、埼玉県では、転倒などによる人的被害や停電が発生したほか、鉄道の運休、高速道路や一般道路の通行止めなど交通機関にも大きな影響をおよぼした。このときの気象状況を取りまとめる目的で本資料を作成した。

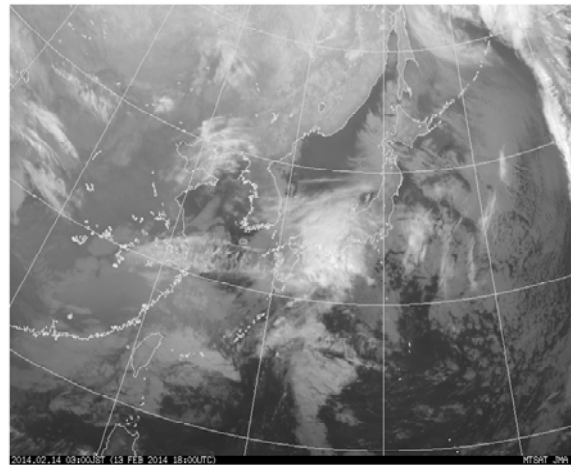
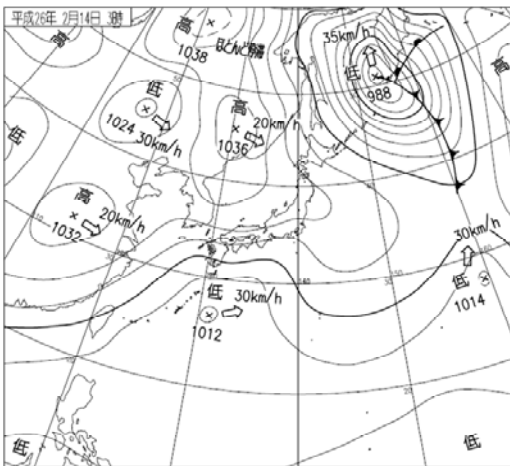
なお、本資料は2月17日9時現在のものである。

2 気象の状況

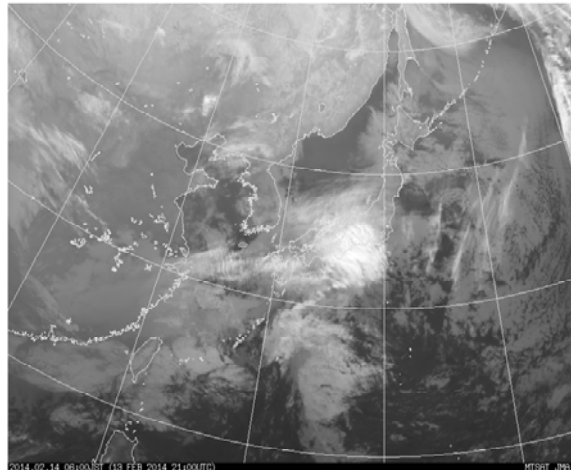
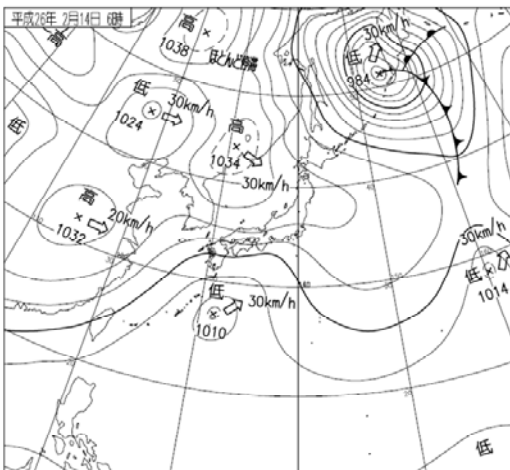
2月13日21時に南西諸島で発生した低気圧は、本州の南海上を北東に進み、次第に発達しながら15日明け方から昼頃にかけて関東地方沿岸に接近した後、関東の東を北東に進んだ。また、関東地方の上空約1500メートル付近には -6°C 以下の寒気に覆われていた。

この低気圧と上空の寒気の影響により、14日早朝から雪が降り続き、埼玉県では先週(2月8日から9日)に引き続き大雪となり、最深積雪は、熊谷で62cm、秩父で98cmとなった。

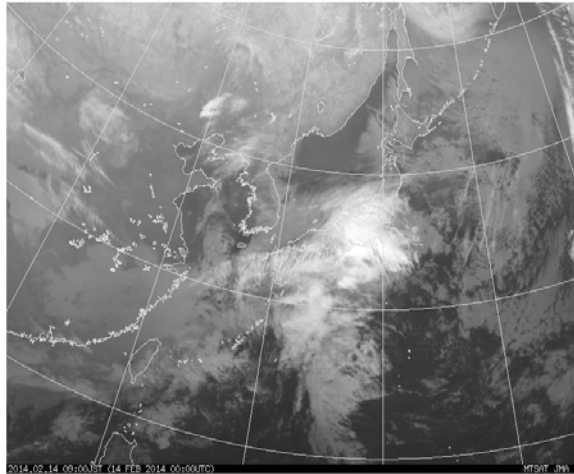
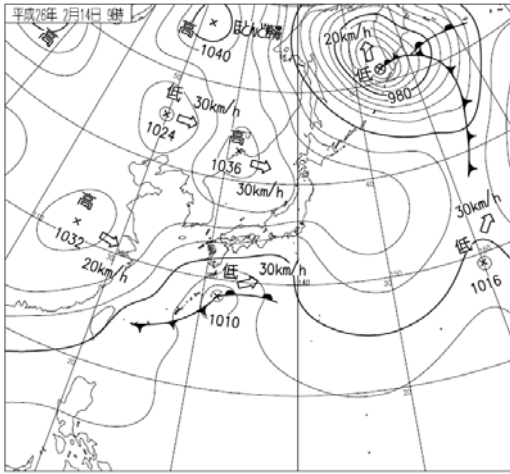
(1) 地上天気図(左)と気象衛星赤外画像(右)



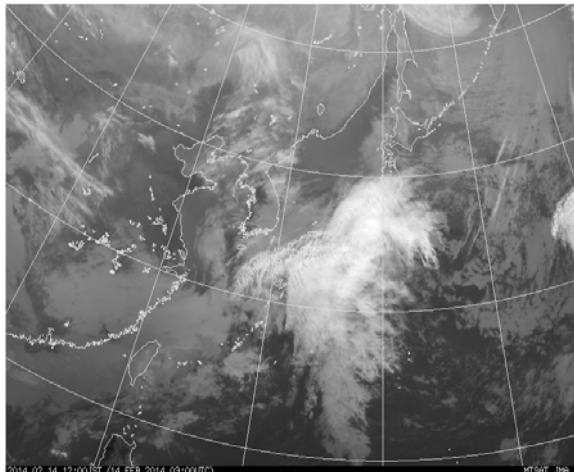
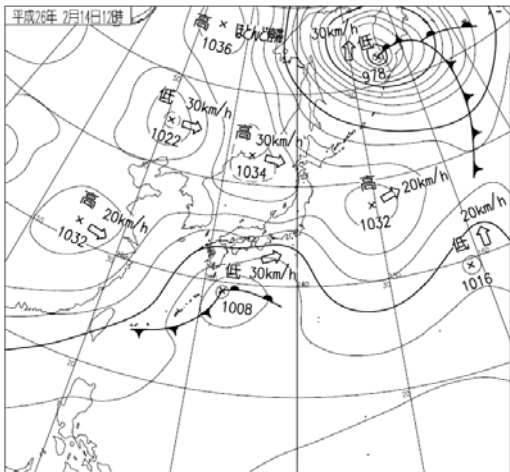
平成26年2月14日03時(日本時間)



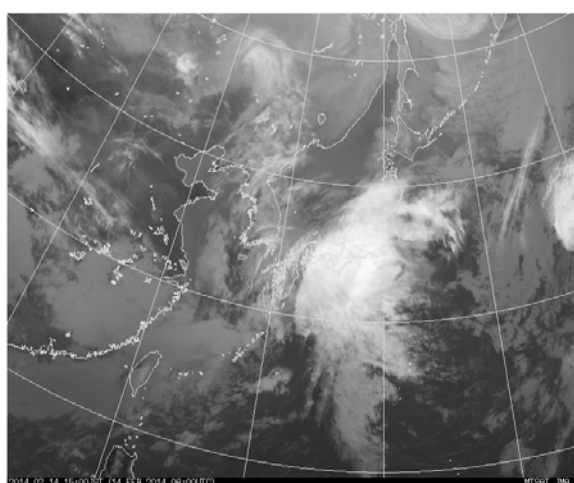
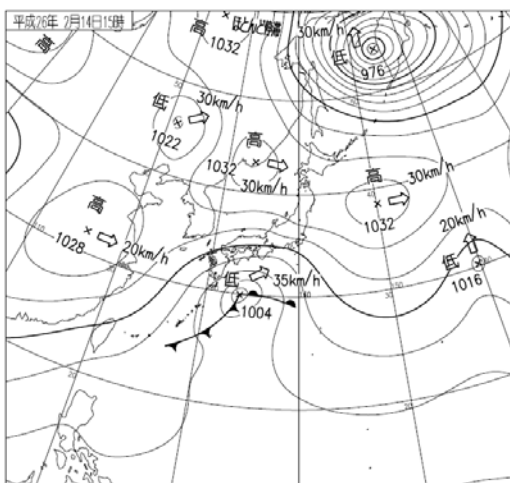
平成26年2月14日06時(日本時間)



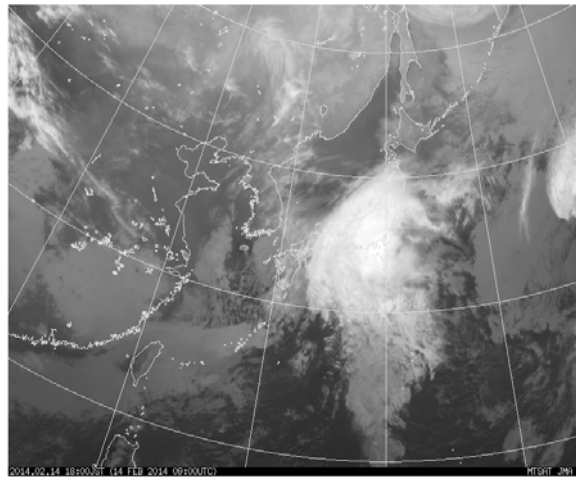
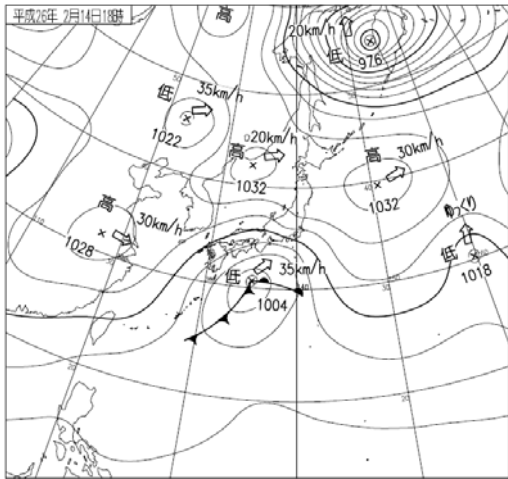
平成26年2月14日09時 (日本時間)



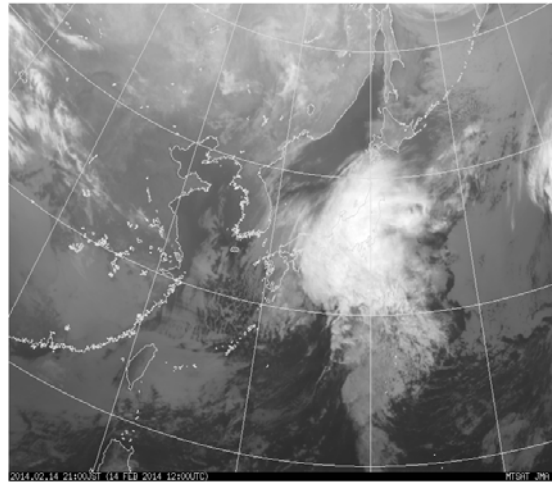
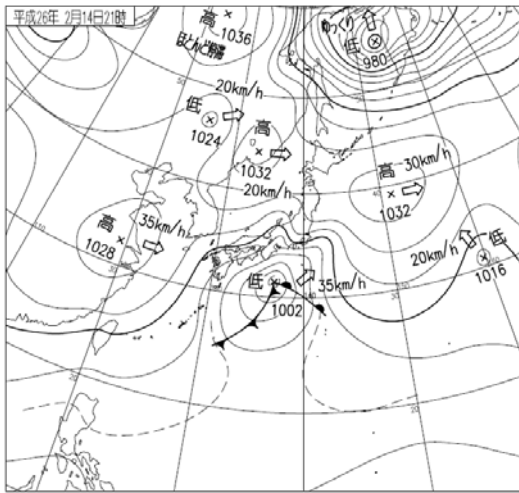
平成26年2月14日12時 (日本時間)



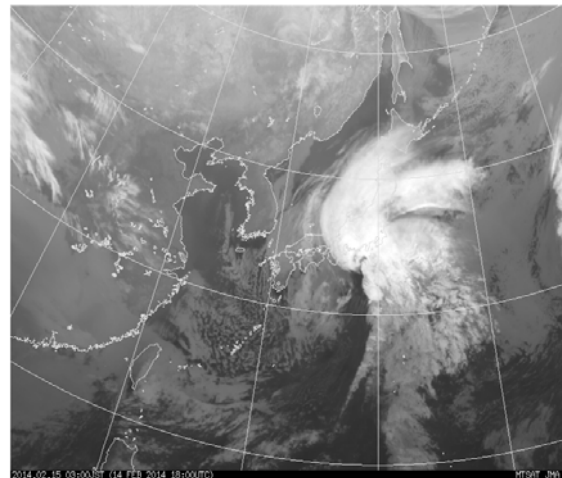
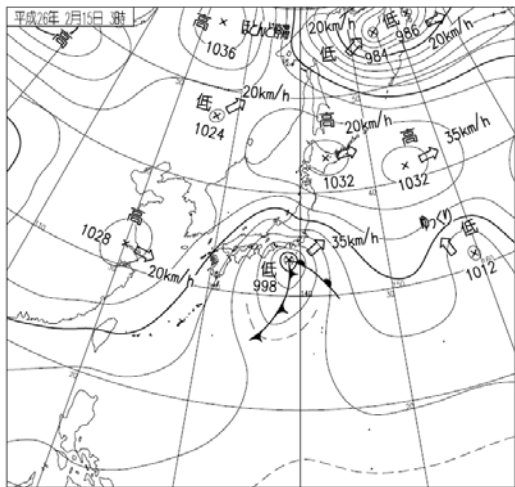
平成26年2月14日15時 (日本時間)



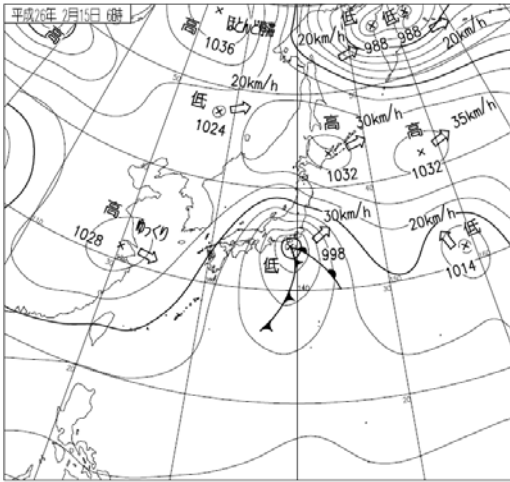
平成26年2月14日18時（日本時間）



平成26年2月14日21時（日本時間）

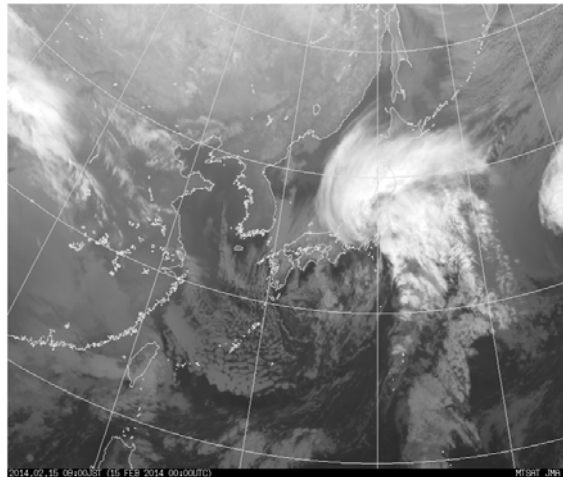
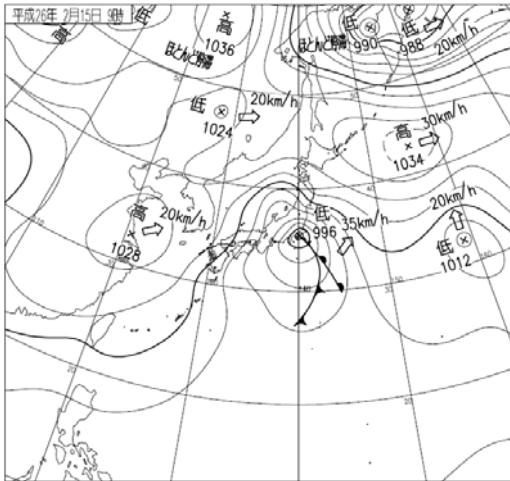


平成26年2月15日03時（日本時間）

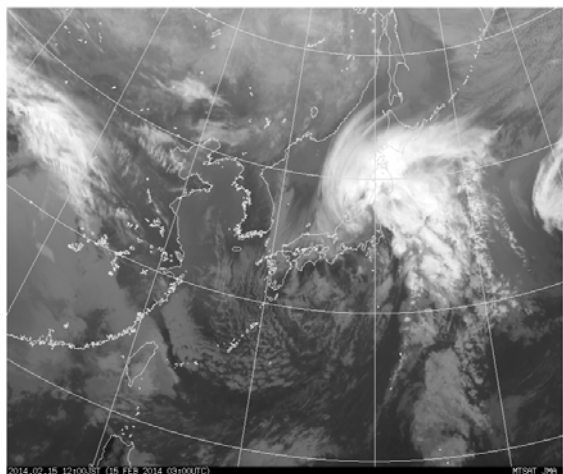
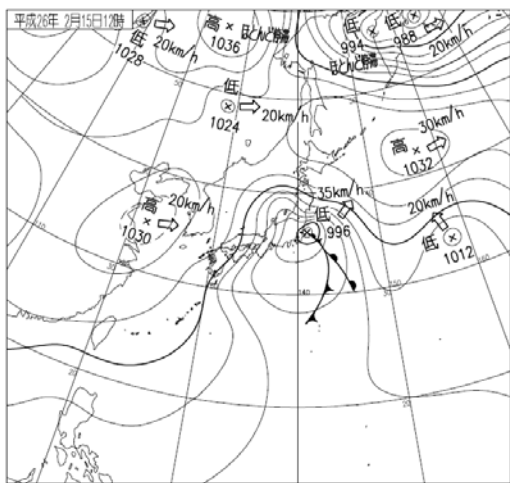


<気象衛星画像不明瞭>

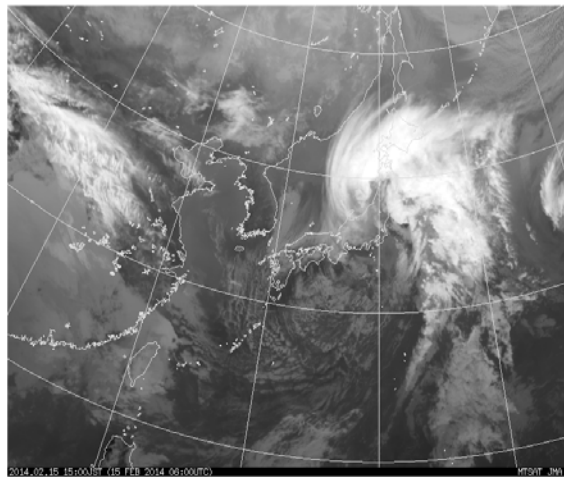
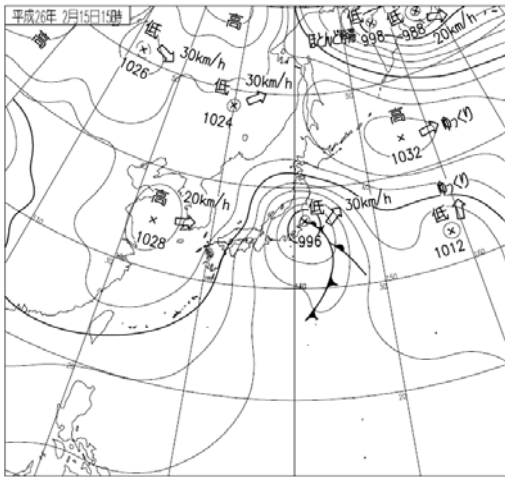
平成26年2月15日06時（日本時間）



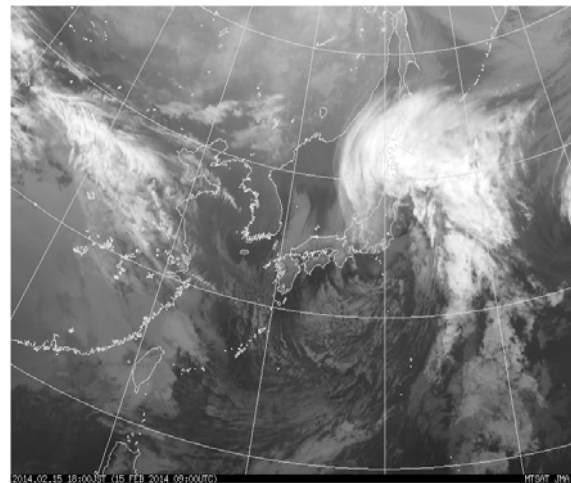
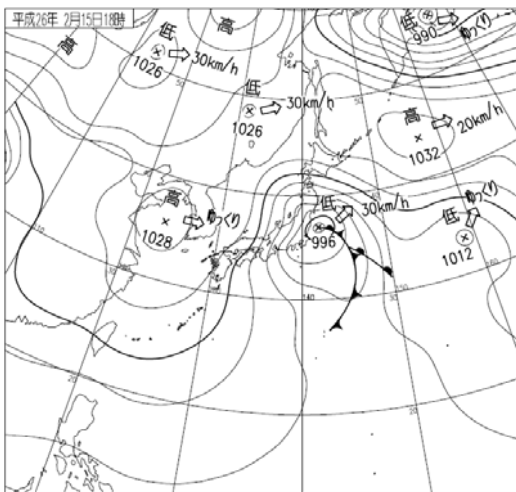
平成26年2月15日09時（日本時間）



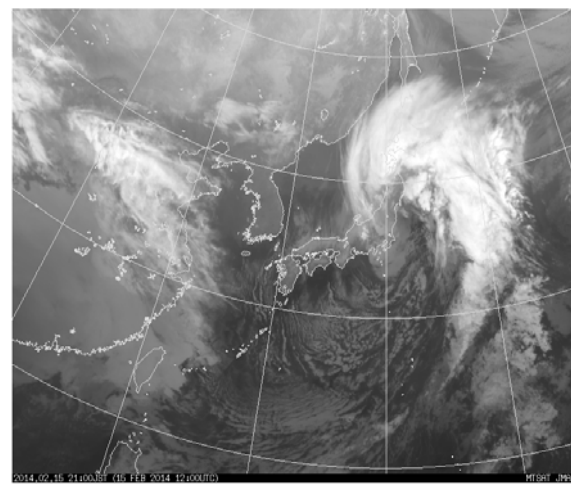
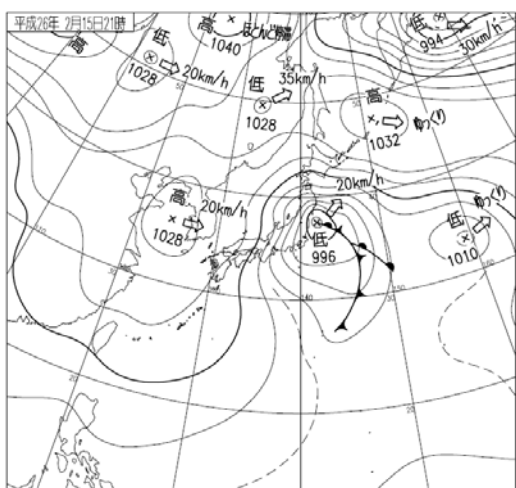
平成26年2月15日12時（日本時間）



平成26年2月15日15時（日本時間）

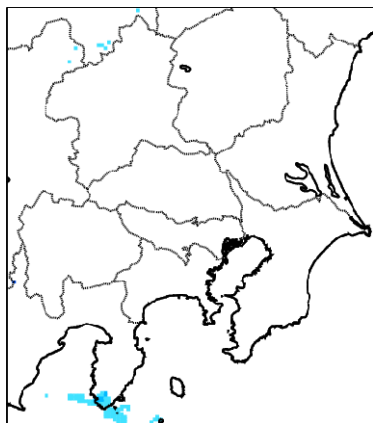


平成26年2月15日18時（日本時間）

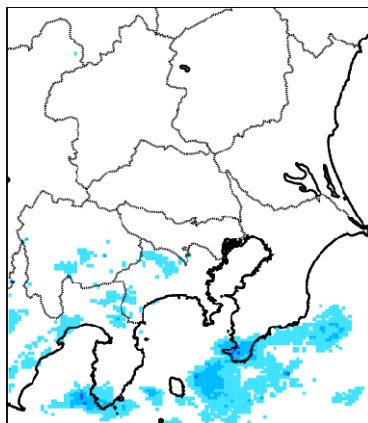


平成26年2月15日21時（日本時間）

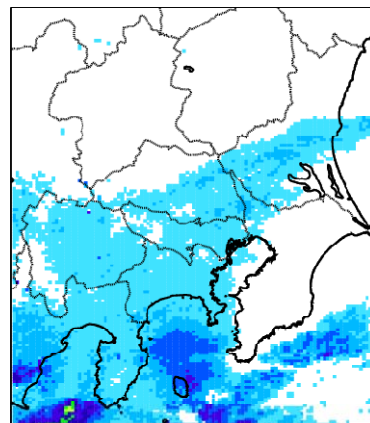
(2) レーダー画像 (2月14日00時~2月16日00時)



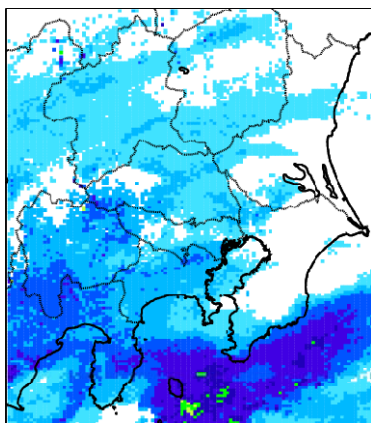
2月14日00時



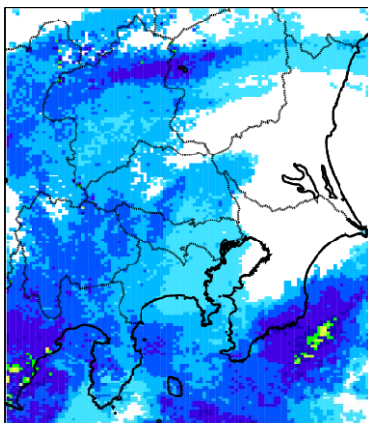
2月14日03時



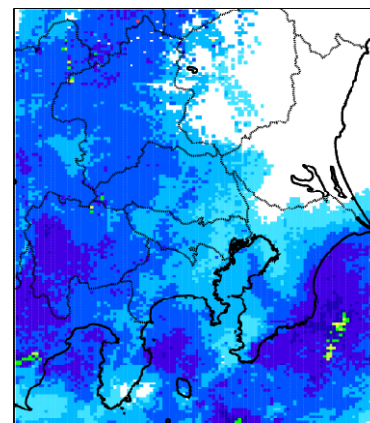
2月14日06時



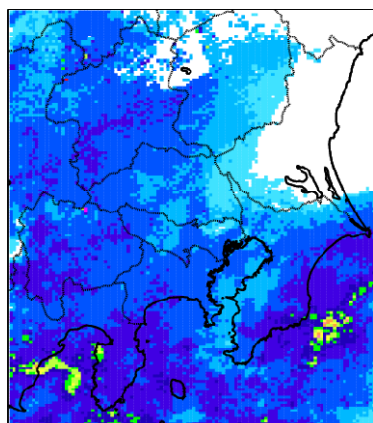
2月14日09時



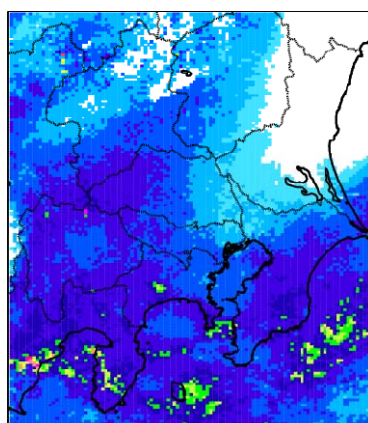
2月14日12時



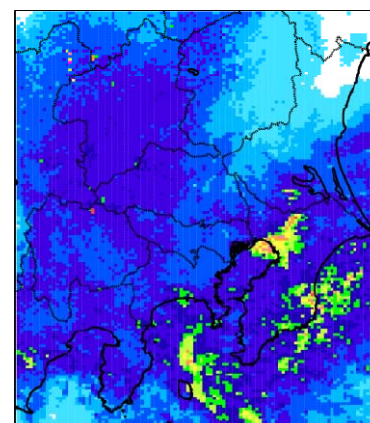
2月14日15時



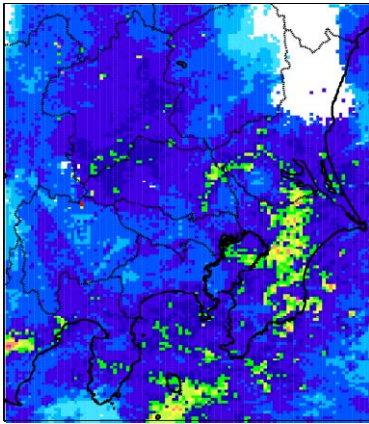
2月14日18時



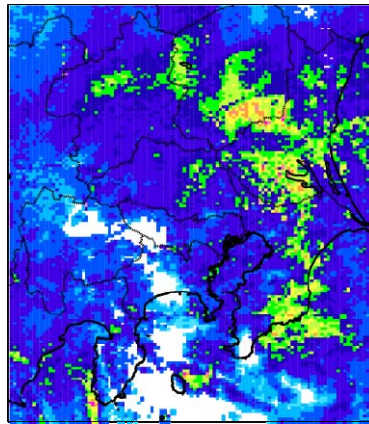
2月14日21時



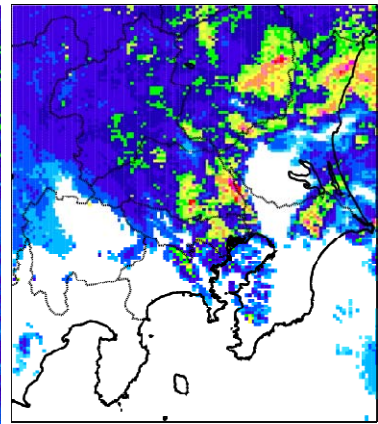
2月15日00時



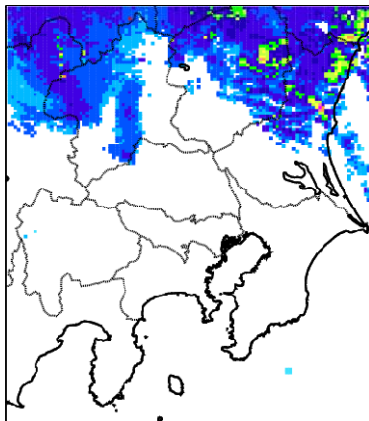
2月15日03時



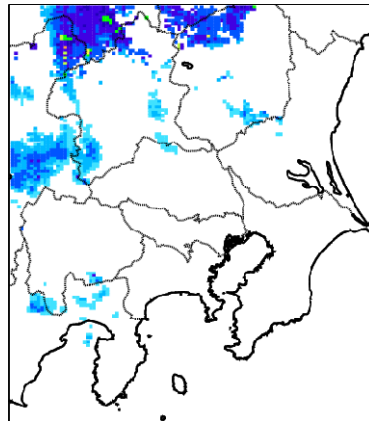
2月15日06時



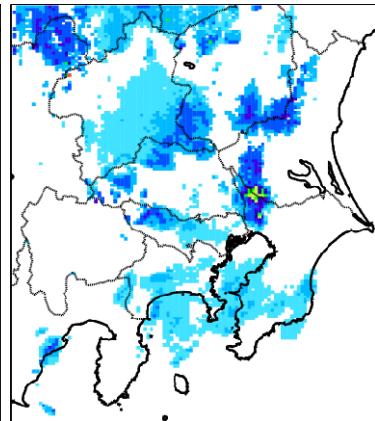
2月15日09時



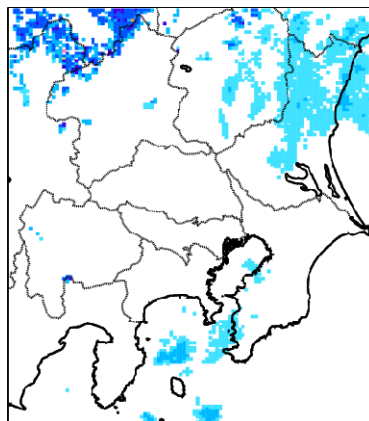
2月15日12時



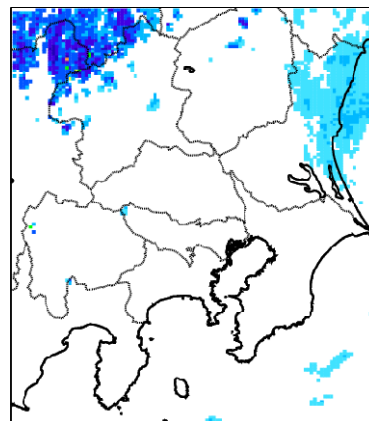
2月15日15時



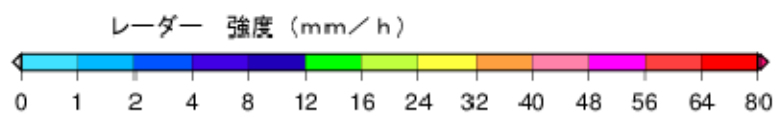
2月15日18時



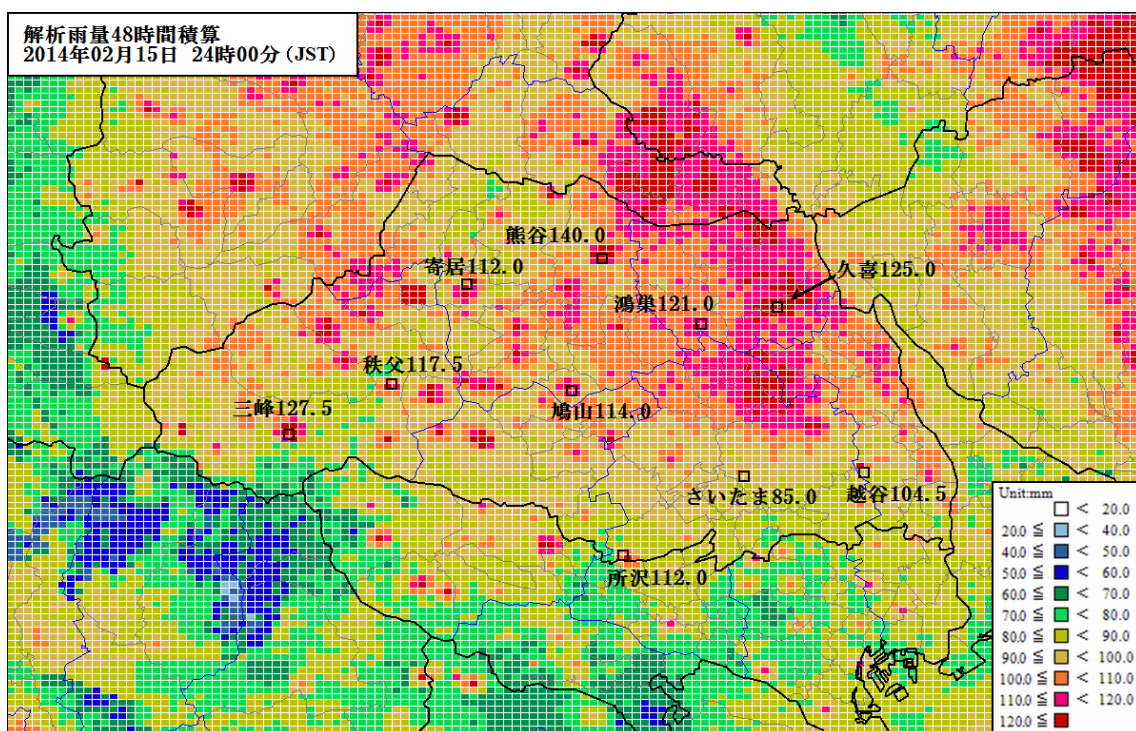
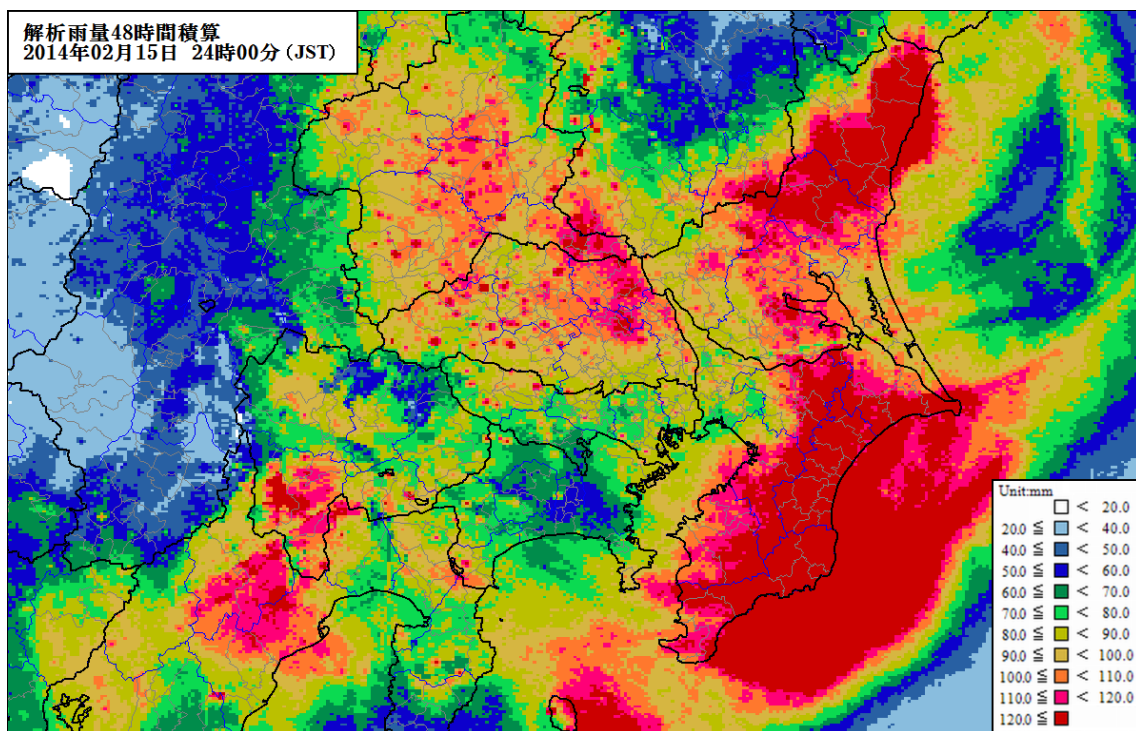
2月15日21時



2月16日00時



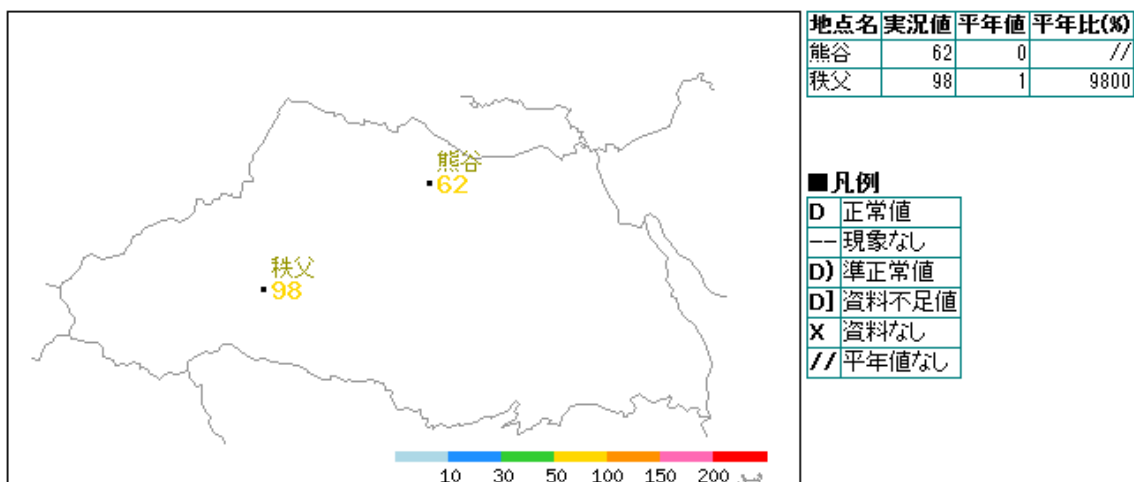
(3) 解析雨量 (2月14日00時~2月15日24時)



※解析雨量とは、気象レーダーにより観測された雨の強さを、アメダス等の雨量計により観測された雨量を用いて、解析・補正したものです。

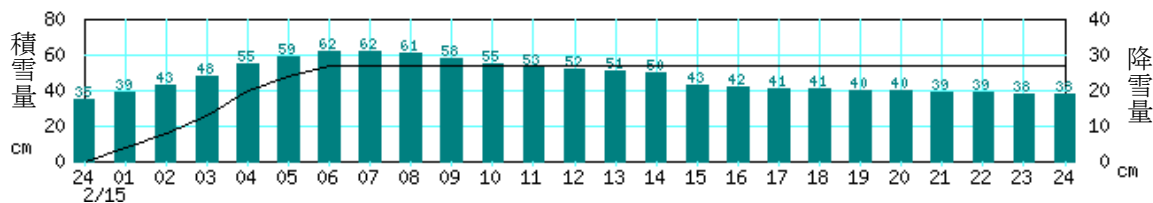
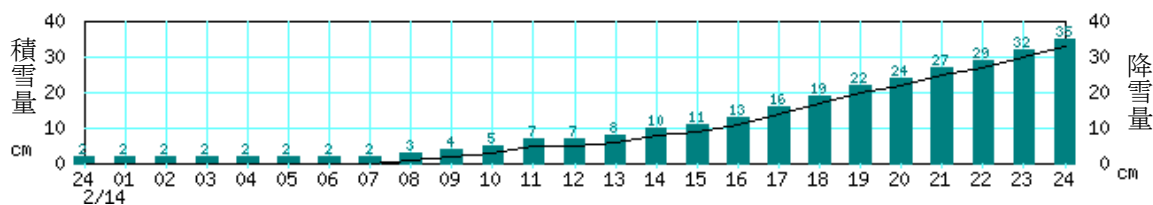
※図は2月14日から00時から15日24時までの解析雨量を積算したものです。

(4) 積雪の分布図 (2月14日から2月15日までの最深積雪 (熊谷・秩父) (単位: cm))

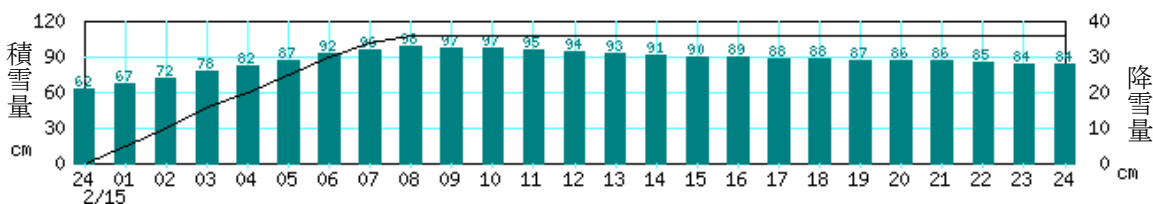
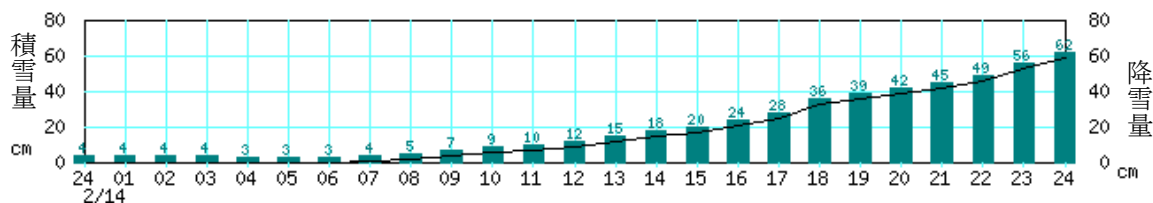


(5) 積雪の深さの推移 (熊谷・秩父)

熊谷: 2月14日00時から2月15日24時にかけての毎時積雪深 (cm)



秩父: 2月14日00時から2月15日24時にかけての毎時積雪深 (cm)



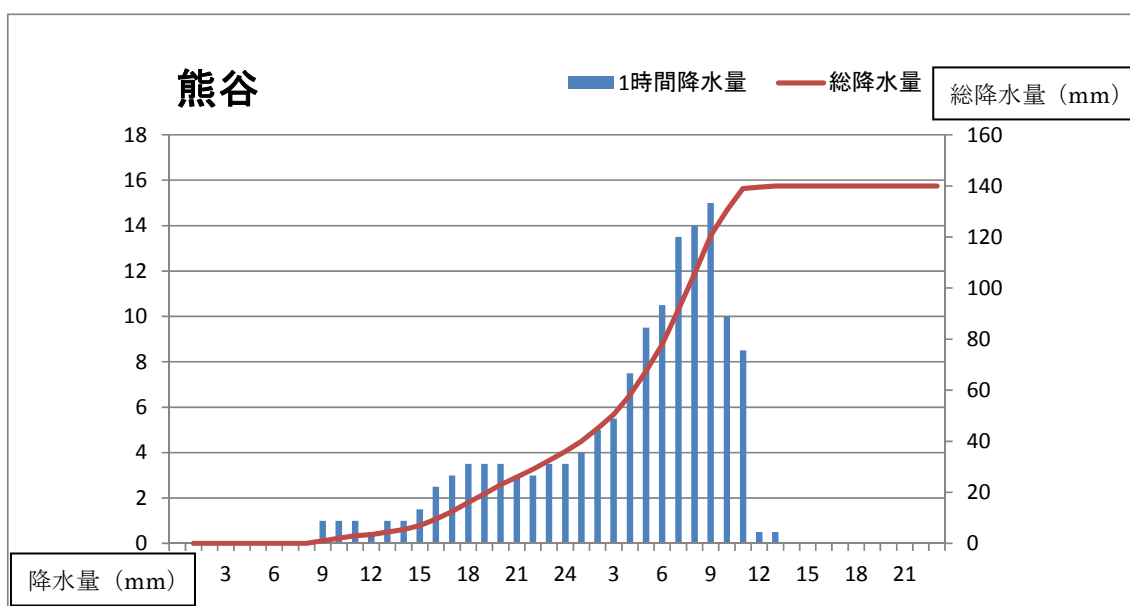
(6) 降水量

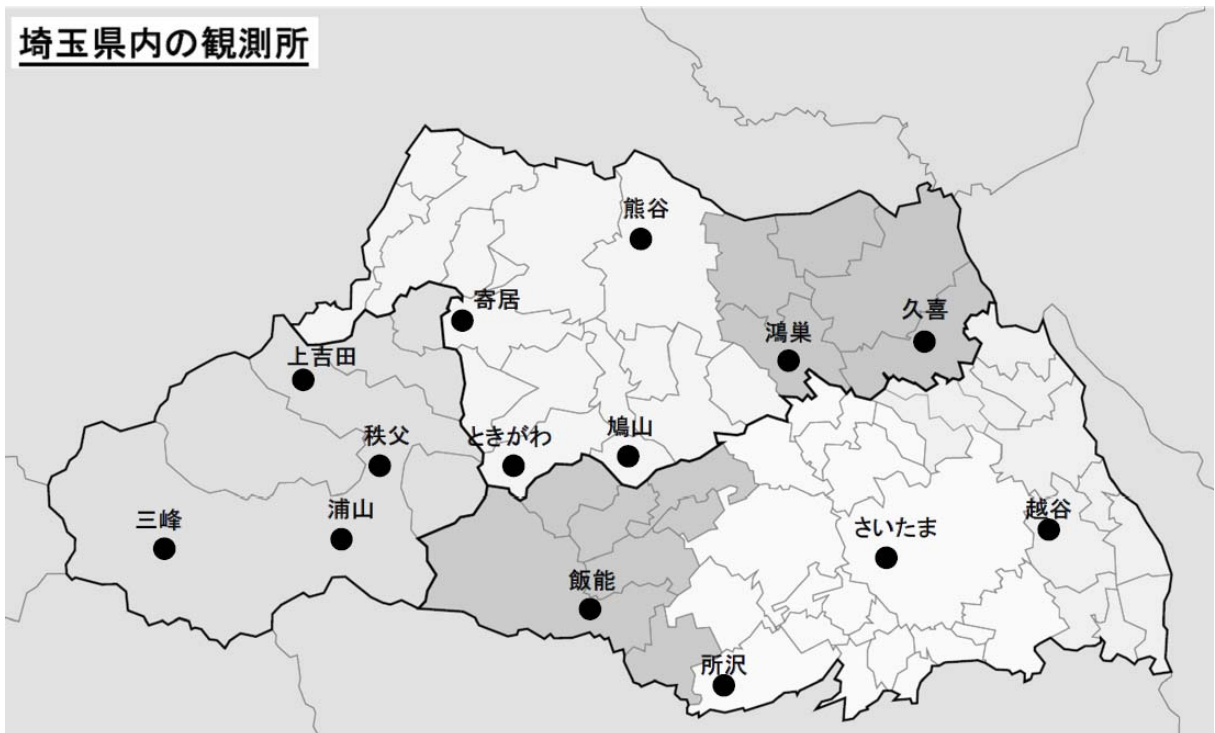
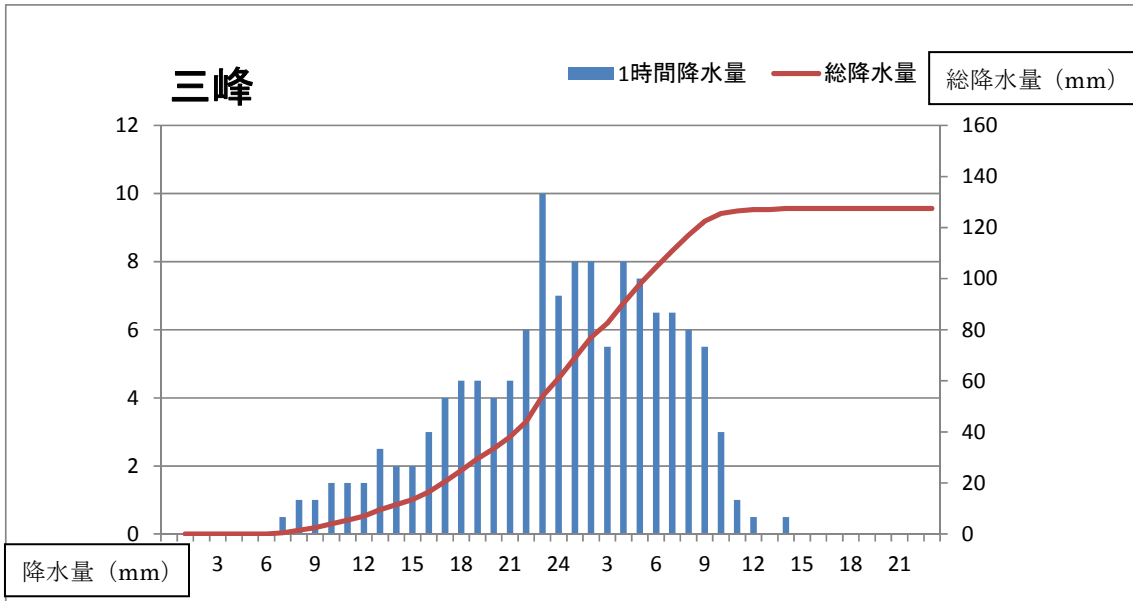
平成 26 年 2 月 14 日 00 時～2 月 15 日 24 時

アメダス 地点名	降水量 (mm)			14 日～15 日の最大					
	14 日	15 日	合計	最大 1 時間降水量			最大 10 分間降水量		
				mm	月日	時分	mm	月日	時分
寄居	43.5	68.5	112.0	8.5	2/15	08:54	2.0	2/15	09:39
熊谷	36.0	104.0	140.0	18.5	2/15	08:38	4.0	2/15	10:01
上吉田	49.0	72.5	121.5	9.0	2/15	06:44	2.0	2/15	06:47
鴻巣	28.5	92.5	121.0	18.5	2/15	10:17	5.5	2/15	10:15
久喜	22.5	102.5	125.0	28.0	2/15	10:00	10.0	2/15	09:14
三峰	61.0	66.5	127.5	11.0	2/14	22:47	3.0	2/14	22:15
秩父	49.0	68.5	117.5	12.0	2/15	04:15	4.5	2/15	03:29
浦山	60.0	23.5	83.5	7.5	2/14	23:19	1.5	2/14	23:45
ときがわ	47.0	65.5	112.5	11.0	2/15	07:03	4.0	2/15	06:14
鳩山	42.0	72.0	114.0	13.0	2/15	08:43	3.0	2/15	08:01
飯能	8.0)	70.0	78.0)	14.5)	2/15	06:38	3.0	2/15	06:00
さいたま	18.0	67.0	85.0	14.0	2/15	09:52	4.5	2/15	09:29
越谷	22.5	82.0	104.5	15.0	2/15	09:06	4.0	2/15	09:01
所沢	52.0	60.0	112.0	12.5	2/15	07:09	3.0	2/15	06:38

※飯能は障害のため 14 日に欠測あり

(7) 降水量の推移：降水量合計上位 2 箇所（平成 26 年 2 月 14 日 00 時～2 月 15 日 24 時）





(8) 極値の更新

○年間を通じた記録として1位を観測した値

- ・気象官署

地点名	要素名／順位	1位	従来 of 1位	統計開始年
秩父	降雪の深さ日合計 (cm)	59	49	1953年
		2014年 2月14日	1954年 1月24日	

○2月の記録として1位を観測した値

- ・気象官署

地点名	要素名／順位	1位	従来 of 1位	統計開始年
熊谷	日最大10分間降水量 (mm)	4.0	2.7	1937年
		2014年 2月15日	1966年 2月27日	
熊谷	日最大1時間降水量 (mm)	18.5	12.6	1916年
		2014年 2月15日	1966年 2月27日	
熊谷	日降水量 (mm)	104.0	87.3	1897年
		2014年 2月15日	1922年 2月16日	
熊谷	月最大24時間降水量 (mm)	136.0	54.0	1971年
		2014年 2月15日	1985年 2月9日	
秩父	日最大10分間降水量 (mm)	4.5	2.9	1926年
		2014年 2月15日	1928年 2月14日	
秩父	日降水量 (mm)	68.5	56.9	1926年
		2014年 2月15日	1928年 2月14日	
秩父	月最大24時間降水量 (mm)	113.0	66.0	1971年
		2014年 2月14日	1985年 2月19日	

・アメダス（統計期間10年以上の項目）

地点名	要素名／順位	1位	従来の1位	統計開始年
寄居	日降水量 (mm)	68.5	50	1977年
		2014年 2月15日	1985年 2月19日	
上吉田	日降水量 (mm)	72.5	51	1978年
		2014年 2月15日	1985年 2月19日	
上吉田	日最大1時間降水量 (mm)	9.0	9	1978年
		2014年 2月15日	1985年 2月19日	
鴻巣	日降水量 (mm)	92.5	53	1977年
		2014年 2月15日	1985年 2月9日	
鴻巣	日最大1時間降水量 (mm)	18.5	8	1977年
		2014年 2月15日	1991年 2月15日	
久喜	日降水量 (mm)	102.5	64	1977年
		2014年 2月15日	1985年 2月9日	
久喜	日最大1時間降水量 (mm)	28.0	13	1977年
		2014年 2月15日	1991年 2月15日	
久喜	日最大風向・風速 (m/s)	北北東 12.3	西北西 12	1978年
		2014年 2月15日	1978年 2月23日	
三峰	日降水量 (mm)	66.5	61.0	1976年
		2014年 2月15日	2014年 2月14日	
三峰	日最大1時間降水量 (mm)	11.0	11	1976年
		2014年 2月14日	2003年 2月9日	
ときがわ	日降水量 (mm)	65.5	47.0	2001年
		2014年 2月15日	2014年 2月14日	

地点名	要素名／順位	1 位	従来の 1 位	統計開始年
ときがわ	日最大 1 時間降水量 (mm)	11.0	9	2001 年
		2014 年 2 月 15 日	2003 年 2 月 9 日	
鳩山	日降水量 (mm)	72.0	58	1978 年
		2014 年 2 月 15 日	1985 年 2 月 9 日	
鳩山	日最大 1 時間降水量 (mm)	13.0	10	1978 年
		2014 年 2 月 15 日	1991 年 2 月 15 日	
飯能	日最大 1 時間降水量 (mm)	14.5	12	1977 年
		2014 年 2 月 15 日	1985 年 2 月 19 日	
さいたま	日降水量 (mm)	67.0	61	1977 年
		2014 年 2 月 15 日	1985 年 2 月 9 日	
さいたま	日最大 1 時間降水量 (mm)	14.0	9	1977 年
		2014 年 2 月 15 日	2007 年 2 月 14 日	
越谷	日降水量 (mm)	82.0	63	1977 年
		2014 年 2 月 15 日	1985 年 2 月 9 日	
越谷	日最大 1 時間降水量 (mm)	15.0	10.0	1977 年
		2014 年 2 月 15 日	2011 年 2 月 18 日	

3 警報等の発表状況

(1) 警報・注意報 (2月14日09時22分から2月16日18時50分まで)

●：発表 ▼：警報から注意報 ○：継続 解：解除
 浸：浸水害 土：土砂災害 土浸：土砂災害、浸水害
 斜体字：発表 下線：特別警報から警報

発表時刻	警報・注意報	さいたま市	川越市	熊谷市	川口市	行田市	秩父市	所沢市	飯能市	加須市	本庄市	東松山市	春日部市	狭山市	羽生市	鴻巣市	深谷市	上尾市	草加市	越谷市	蕨市	戸田市	
2014/2/14 9:22	大雪注意報	●	●	●	●	●	●	●	●	●	●	●	●	●	●	●	●	●	●	●	●	●	●
	着雪注意報	●	●	●	●	●	●	●	●	●	●	●	●	●	●	●	●	●	●	●	●	●	●
2014/2/14 15:09	大雪警報						●																
	大雪注意報	○	○	○	○	○		○	○	○	○	○	○	○	○	○	○	○	○	○	○	○	○
	風雪注意報	●	●		●			●	●				●	●				●	●	●	●	●	●
	着雪注意報	○	○	○	○	○	○	○	○	○	○	○	○	○	○	○	○	○	○	○	○	○	○
2014/2/14 18:10	大雪警報	●	●	●	●	●	●	●	●	●	●	●	●	●	●	●	●	●	●	●	●	●	●
	風雪注意報	○	○	○	○	○	○	○	○	○	○	○	○	○	○	○	○	○	○	○	○	○	○
	着雪注意報	○	○	○	○	○	○	○	○	○	○	○	○	○	○	○	○	○	○	○	○	○	○
	大雪警報	○	○	○	○	○	○	○	○	○	○	○	○	○	○	○	○	○	○	○	○	○	○
2014/2/15 1:25	大雪警報	○	○	○	○	○	○	○	○	○	○	○	○	○	○	○	○	○	○	○	○	○	○
	風雪注意報	○	○	○	○	○	○	○	○	○	○	○	○	○	○	○	○	○	○	○	○	○	○
	雷注意報	●	●	●	●	●	●	●	●	●	●	●	●	●	●	●	●	●	●	●	●	●	●
	着雪注意報	○	○	○	○	○	○	○	○	○	○	○	○	○	○	○	○	○	○	○	○	○	○
2014/2/15 4:57	大雪警報	○	○	○	○	○	○	○	○	○	○	○	○	○	○	○	○	○	○	○	○	○	○
	風雪注意報	○	○	○	○	○	○	○	○	○	○	○	○	○	○	○	○	○	○	○	○	○	○
	雷注意報	○	○	○	○	○	○	○	○	○	○	○	○	○	○	○	○	○	○	○	○	○	○
	着雪注意報	○	○	○	○	○	○	○	○	○	○	○	○	○	○	○	○	○	○	○	○	○	○
2014/2/15 6:31	大雪警報	解	解	○	解	解	○	解	○	解	○	○	解	解	解	解	○	解	解	解	解	解	
	大雨注意報		●		●			●	●				●	●	●			●	●	●	●	●	●
	風雪注意報	解	解		解			解	○				解	解				解	解	解	解	解	
	雷注意報	○	○	○	○	○	○	○	○	○	○	○	○	○	○	○	○	○	○	○	○	○	○
	強風注意報	●	●		●	●		●	●			●	●	●	●			●	●	●	●	●	●
	洪水注意報		●		●			●	●			●	●	●	●			●	●	●	●	●	●
2014/2/15 8:59	大雪警報			解			○	解		解	解						解						
	大雨注意報		○		○					●	●			○	○				○	○	○	○	○
	風雪注意報								解														
	雷注意報	○	○	○	○	○	○	○	○	○	○	○	○	○	○	○	○	○	○	○	○	○	○
	強風注意報	○	○	●	○	○		○	●	○	●	●	○	○	○	○	○	○	○	○	○	○	○
	洪水注意報		○		○			○	○	○	○			○	○	○	○	○	○	○	○	○	○
2014/2/15 10:59	大雪警報			解			解																
	大雨注意報	●	○	●	○	●		○	●	○	○	○	○	○	○	○	○	○	○	○	○	○	
	雷注意報	○	○	○	○	○	○	○	○	○	○	○	○	○	○	○	○	○	○	○	○	○	○
	強風注意報	○	○	○	○	○	○	○	○	○	○	○	○	○	○	○	○	○	○	○	○	○	○
	洪水注意報	●	○	●	○	●		○	○	○	○	○	○	○	○	○	○	○	○	○	○	○	○
2014/2/15 13:14	大雪警報						解																
	大雨注意報	○	○	○	○	○		○	○	○	○	○	○	○	○	○	○	○	○	○	○	○	○
	雷注意報	解	解	解	解	解	解	解	解	解	解	解	解	解	解	解	解	解	解	解	解	解	
	強風注意報	○	○	○	○	○	○	○	○	○	○	○	○	○	○	○	○	○	○	○	○	○	○
2014/2/15 18:16	大雨注意報	○	○	○	○	○		○	○	○	○	○	○	○	○	○	○	○	○	○	○	○	○
	強風注意報	○	○	○	○	○	○	○	○	○	○	○	○	○	○	○	○	○	○	○	○	○	○
	洪水注意報	解		解	解								解										
2014/2/16 4:38	強風注意報	○	○	○	○	○	○	○	○	○	○	○	○	○	○	○	○	○	○	○	○	○	○
	なだれ注意報						●																
2014/2/16 18:50	強風注意報	解	解	解	解	解	解	解	解	解	解	解	解	解	解	解	解	解	解	解	解	解	
	なだれ注意報						○																

発表時刻	警報・注意報	入間市	朝霞市	志木市	和光市	新座市	桶川市	久喜市	北本市	八潮市	富士見市	三郷市	蓮田市	坂戸市	幸手市	鶴ヶ島市	日高市	吉川市	ふじみ野市	白岡市	伊奈町	三芳町	
2014/2/14 9:22	大雪注意報	●	●	●	●	●	●	●	●	●	●	●	●	●	●	●	●	●	●	●	●	●	●
	着雪注意報	●	●	●	●	●	●	●	●	●	●	●	●	●	●	●	●	●	●	●	●	●	●
2014/2/14 15:09	大雪警報																						
	大雪注意報	○	○	○	○	○	○	○	○	○	○	○	○	○	○	○	○	○	○	○	○	○	○
	風雪注意報	●	●	●	●	●	●	●	●	●	●	●	●	●	●	●	●	●	●	●	●	●	●
2014/2/14 18:10	大雪警報	●	●	●	●	●	●	●	●	●	●	●	●	●	●	●	●	●	●	●	●	●	●
	風雪注意報	○	○	○	○	○	○	○	○	○	○	○	○	○	○	○	○	○	○	○	○	○	○
	着雪注意報	○	○	○	○	○	○	○	○	○	○	○	○	○	○	○	○	○	○	○	○	○	○
2014/2/15 1:25	大雪警報	○	○	○	○	○	○	○	○	○	○	○	○	○	○	○	○	○	○	○	○	○	○
	風雪注意報	○	○	○	○	○	○	○	○	○	○	○	○	○	○	○	○	○	○	○	○	○	○
	雷注意報	●	●	●	●	●	●	●	●	●	●	●	●	●	●	●	●	●	●	●	●	●	●
2014/2/15 4:57	大雪警報	○	○	○	○	○	○	○	○	○	○	○	○	○	○	○	○	○	○	○	○	○	○
	風雪注意報	○	○	○	○	○	○	○	○	○	○	○	○	○	○	○	○	○	○	○	○	○	○
	雷注意報	○	○	○	○	○	○	○	○	○	○	○	○	○	○	○	○	○	○	○	○	○	○
2014/2/15 6:31	大雪警報	○	解	解	解	解	解	解	解	解	解	解	解	○	解	○	○	解	解	解	解	解	解
	大雨注意報	●	●	●	●	●	●	●	●	●	●	●	●	○	解	○	○	○	○	○	○	○	○
	風雪注意報	○	○	○	○	○	○	○	○	○	○	○	○	○	○	○	○	○	○	○	○	○	○
2014/2/15 8:59	大雪警報	解	○	○	○	○	○	○	○	○	○	○	○	○	○	○	○	○	○	○	○	○	○
	大雨注意報	○	○	○	○	○	○	○	○	○	○	○	○	○	○	○	○	○	○	○	○	○	○
	風雪注意報	○	○	○	○	○	○	○	○	○	○	○	○	○	○	○	○	○	○	○	○	○	○
	雷注意報	○	○	○	○	○	○	○	○	○	○	○	○	○	○	○	○	○	○	○	○	○	○
	強風注意報	●	○	○	○	○	○	○	○	○	○	○	○	○	○	○	○	○	○	○	○	○	○
	洪水注意報	○	○	○	○	○	○	○	○	○	○	○	○	○	○	○	○	○	○	○	○	○	○
2014/2/15 10:59	大雪警報	○	○	○	○	○	○	○	○	○	○	○	○	○	○	○	○	○	○	○	○	○	○
	大雨注意報	●	○	○	○	○	○	○	○	○	○	○	○	○	○	○	○	○	○	○	○	○	○
	雷注意報	○	○	○	○	○	○	○	○	○	○	○	○	○	○	○	○	○	○	○	○	○	○
	強風注意報	○	○	○	○	○	○	○	○	○	○	○	○	○	○	○	○	○	○	○	○	○	○
	洪水注意報	○	○	○	○	○	○	○	○	○	○	○	○	○	○	○	○	○	○	○	○	○	○
2014/2/15 13:14	大雪警報	○	○	○	○	○	○	○	○	○	○	○	○	○	○	○	○	○	○	○	○	○	○
	大雨注意報	○	○	○	○	○	○	○	○	○	○	○	○	○	○	○	○	○	○	○	○	○	○
	雷注意報	○	○	○	○	○	○	○	○	○	○	○	○	○	○	○	○	○	○	○	○	○	○
2014/2/15 18:16	大雪警報	○	○	○	○	○	○	○	○	○	○	○	○	○	○	○	○	○	○	○	○	○	○
	大雨注意報	○	○	○	○	○	○	○	○	○	○	○	○	○	○	○	○	○	○	○	○	○	○
	雷注意報	○	○	○	○	○	○	○	○	○	○	○	○	○	○	○	○	○	○	○	○	○	○
2014/2/16 4:38	大雪警報	○	○	○	○	○	○	○	○	○	○	○	○	○	○	○	○	○	○	○	○	○	○
	強風注意報	○	○	○	○	○	○	○	○	○	○	○	○	○	○	○	○	○	○	○	○	○	○
2014/2/16 18:50	大雪警報	○	○	○	○	○	○	○	○	○	○	○	○	○	○	○	○	○	○	○	○	○	○
	強風注意報	○	○	○	○	○	○	○	○	○	○	○	○	○	○	○	○	○	○	○	○	○	○

発表時刻	警報・注意報	毛呂山町	越生町	滑川町	嵐山町	小川町	川島町	吉見町	鳩山町	ときがわ町	横瀬町	皆野町	長瀬町	小鹿野町	東秩父村	美里町	神川町	上里町	寄居町	宮代町	杉戸町	松伏町	
2014/2/14 9:22	大雪注意報	●	●	●	●	●	●	●	●	●	●	●	●	●	●	●	●	●	●	●	●	●	●
	着雪注意報	●	●	●	●	●	●	●	●	●	●	●	●	●	●	●	●	●	●	●	●	●	●
2014/2/14 15:09	大雪警報									●	●	●	●										
	大雪注意報	○	○	○	○	○	○	○	○					○	○	○	○	○	○	○	○	○	○
	風雪注意報	●	●				●														●	●	●
	着雪注意報	○	○	○	○	○	○	○	○	○	○	○	○	○	○	○	○	○	○	○	○	○	○
2014/2/14 18:10	大雪警報	●	●	●	●	●	●	●	●	○	○	○	○	●	●	●	●	●	●	●	●	●	●
	風雪注意報	○	○																		○	○	○
	着雪注意報	○	○	○	○	○	○	○	○	○	○	○	○	○	○	○	○	○	○	○	○	○	○
2014/2/15 1:25	大雪警報	○	○	○	○	○	○	○	○	○	○	○	○	○	○	○	○	○	○	○	○	○	○
	風雪注意報	○	○																		○	○	○
	雷注意報	●	●	●	●	●	●	●	●	●	●	●	●	●	●	●	●	●	●	●	●	●	●
2014/2/15 4:57	大雪警報	○	○	○	○	○	○	○	○	○	○	○	○	○	○	○	○	○	○	○	○	○	○
	風雪注意報	○	○																		○	○	○
	雷注意報	○	○	○	○	○	○	○	○	○	○	○	○	○	○	○	○	○	○	○	○	○	○
	着雪注意報	○	○	○	○	○	○	○	○	○	○	○	○	○	○	○	○	○	○	○	○	○	○
2014/2/15 6:31	大雪警報	○	○	○	○	○	解	○	○	○	○	○	○	○	○	○	○	○	○	○	解	解	解
	大雨注意報																				●		
	風雪注意報	○	○				解														解	解	解
	雷注意報	○	○	○	○	○	○	○	○	○	○	○	○	○	○	○	○	○	○	○	○	○	○
	強風注意報						●														●	●	●
	洪水注意報																				●		
2014/2/15 8:59	大雪警報	解	解	解	解	解	解	解	解	○	○	○	○	解	解	解	解	解	解	解	解	解	
	大雨注意報	●				●		●	●												○		
	風雪注意報	解	解																				
	雷注意報	○	○	○	○	○	○	○	○	○	○	○	○	○	○	○	○	○	○	○	○	○	○
	強風注意報	●	●	●	●	●	○	●	●	●					●	●	●	●	●	●	○	○	○
	洪水注意報	●				●		●	●												○		
2014/2/15 10:59	大雪警報									解	解	解	解										
	大雨注意報	○	●	●	●	○	●	○	○	●					●	●	●	●	●	○	●	●	●
	雷注意報	○	○	○	○	○	○	○	○	○	○	○	○	○	○	○	○	○	○	○	○	○	○
	強風注意報	○	○	○	○	○	○	○	○	○	●	●	●	●	○	○	○	○	○	○	○	○	○
	洪水注意報	○				○	○														○	●	●
2014/2/15 13:14	大雨注意報	○	○	○	○	○	○	○	○												○	○	○
	雷注意報	解	解	解	解	解	解	解	解	解	解	解	解	解	解	解	解	解	解	解	解	解	
	強風注意報	○	○	○	○	○	○	○	○	○	○	○	○	○	○	○	○	○	○	○	○	○	○
2014/2/15 18:16	大雨注意報	解				解	解	解	解												○	解	解
	強風注意報	○	○	○	○	○	○	○	○	○	○	○	○	○	○	○	○	○	○	○	○	○	○
	洪水注意報	○				○	○															○	○
2014/2/16 4:38	強風注意報	○	○	○	○	○	○	○	○	○	○	○	○	○	○	○	○	○	○	○	○	○	○
	なだれ注意報									●	●	●	●										
2014/2/16 18:50	強風注意報	解	解	解	解	解	解	解	解	解	解	解	解	解	解	解	解	解	解	解	解	解	
	なだれ注意報									○	○	○	○										

(2) 埼玉県気象情報

<情報別>

発表時刻	発表情報
2014/2/13 11:45	大雪に関する埼玉県気象情報 第1号
2014/2/13 17:16	大雪に関する埼玉県気象情報 第2号
2014/2/14 6:21	大雪と強風に関する埼玉県気象情報 第3号
2014/2/14 17:27	大雪と風雪に関する埼玉県気象情報 第4号
2014/2/14 18:35	大雪と風雪に関する埼玉県気象情報 第5号
2014/2/14 23:09	大雪と風雪に関する埼玉県気象情報 第6号
2014/2/15 5:57	大雪と風雪及び大雨に関する埼玉県気象情報 第7号
2014/2/15 11:35	大雨と強風及び突風に関する埼玉県気象情報 第8号
2014/2/15 18:02	大雨と強風及び突風に関する埼玉県気象情報 第9号
発表時刻	発表情報
2014/2/15 5:06	埼玉県竜巻注意情報 第1号
2014/2/15 8:26	埼玉県竜巻注意情報 第2号
2014/2/15 9:26	埼玉県竜巻注意情報 第3号
2014/2/15 10:26	埼玉県竜巻注意情報 第4号
発表時刻	発表情報
2014/2/16 4:44	なだれに関する埼玉県気象情報 第1号

4 災害の状況（埼玉県危機管理防災部消防防災課まとめ 平成26年2月17日9時現在）

(1) 人的被害 269人

- ・ 死亡： 3人
- ・ 重症： 17人
- ・ 中等症： 68人
- ・ 軽症： 181人

(2) 住家被害

一部損壊 9件

(3) ライフライン被害

- ・ 停電 延べ22,759軒
- ・ 鉄道
 - 西武秩父線（正丸～西武秩父駅間） 運転見合せ（2/15 始発から～）
 - 秩父鉄道（寄居～三峰口駅間） 運転見合せ（2/15 始発から～）
 - その他各線運転再開
- ・ 高速道路 --現在通行止め箇所--
 - 関越自動車道 （東松山IC～湯沢IC） 上り線通行止め（2/14 16:30～）
 - （東松山IC～水上IC） 下り線通行止め
 - 首都圏中央連絡自動車道（桶川北本IC～あきる野IC） 通行止め（2/14 16:30～）

・ 雪による交通規制 --現在通行止め箇所--

国道 140 号 (バイパス) 秩父市大滝 路面凍結 通行止め (2/14 23:15~)

国道 140 号 秩父市大滝 豪雪 通行止め (2/16 21:30~)

国道 299 号 横瀬町大字芦ヶ久保 雪崩 通行止め (2/15 13:30~)

中津川三峰口停車場線 秩父市中津川 路面凍結 通行止め (2/14 18:00~)

秩父多摩甲斐国立公園三峰線 秩父市三峰 路面凍結 通行止め (2/14 22:30~)

秩父上名栗線 秩父市荒川久那 路面凍結 通行止め (2/15 0:00~)

薄小森線 小鹿野町両神薄 路面凍結 通行止め (2/15 0:00~)

長瀬児玉線 本庄市児玉町小平 路面凍結 通行止め (2/15 5:30~)

(4) 県有施設被害 くまがやドームの幕屋根破損

幕屋根全体に数本の亀裂が入り、積もった雪がドーム内に落下。

今後の復旧については調査中。人的被害はなし。

(5) 農業被害 (2/16 17 時現在 農業支援課、森づくり課調べ)

・ 推定被害金額 2, 2 2 8 百万円

・ 農作物の被害状況

野菜、花き、果樹等 880 百万円

・ 農業施設の被害状況

農業用パイプハウスの倒壊及び損壊 26 市 16 町 1 村 261,446 m² 418 百万円

農業用鉄骨ハウスの倒壊及び損壊 12 市 6 町 136,700 m² 930 百万円

農業用ガラス温室の倒壊及び損壊 6 市 1 町 7,140 m²

農業用トンネルの損壊 5 市 3,000 m²

畜産施設の倒壊及び損壊 3 市 1 町 調査中

その他 (生乳収集不能、家畜への被害、果樹倒木等)

・ 森林等の被害状況

森林 (立木) 被害 2 市 4 町 1 村

きのこ生産施設の損壊 4 市 4 町 5 8 棟

※上記被害発生市町村数合計 3 2 市 2 2 町 1 村

本件に関する問い合わせ先
熊谷地方気象台
TEL 048-521-5858