

# 平成26年2月14日から16日にかけて 発達した低気圧に関する気象速報

## 目 次

- 1 概要
  - (1) 目的
  - (2) 気象概況
- 2 気象の状況
  - (1) 低気圧の経路図
  - (2) 地上天気図、気象衛星「ひまわり7号」赤外画像、レーダー画像
  - (3) 高層天気図
  - (4) 雪の状況
  - (5) 雨の状況
  - (6) 風の状況
  - (7) 波の状況
  - (8) 気象官署とアメダスの極値更新状況
- 3 警報等の発表状況
- 4 土砂災害警戒情報発表状況
- 5 指定河川洪水予報発表状況
- 6 竜巻注意情報発表状況
- 7 被害の状況
- 8 東京管区気象台 警戒体制状況
- 9 その他

注) この資料は、最新の情報により内容の一部訂正や追加をすることがあります。

平成26年2月17日

東京管区気象台

# 1 概要

## (1) 資料作成の目的

2月14日から16日にかけて、低気圧の接近・通過により、関東甲信地方を中心に雪が降り続き大雪となった。特に、山梨県や群馬県、埼玉県では最深積雪を大幅に更新する記録的な大雪となった。また、低気圧が発達しながら関東地方の沿岸を通過したため、千葉県や茨城県では局地的に激しい雨が降り、大雨となった所があった。

この大雪の影響により、なだれや建物の破損、停電など各地で被害が発生したほか、鉄道の運休や高速道路等の通行止め、航空機の欠航など交通機関にも大きな影響を及ぼした。また、大雨の影響で道路冠水や土砂災害等の被害や竜巻など突風による被害も発生した。

このときの気象状況を取りまとめる目的で本資料を作成した。

本資料は2月17日17時現在のものである。

## (2) 気象概況

2月13日21時に南西諸島で発生した低気圧は、本州の南海上を北東に進み、次第に発達しながら15日明け方から昼頃にかけて関東地方沿岸に接近した後、関東の東を北東に進んだ。また、関東地方の上空約1500メートル付近には-6℃以下の寒気に覆われていた。

この低気圧と上空の寒気の影響により、14日早朝から各地で雪が降り続き、関東甲信地方では先週（2月8日から9日）に引き続き大雪となった。特に、山梨県では記録的な大雪となり、山梨県甲府市では月最深積雪が114センチと統計開始以来の極値を更新したほか、群馬県前橋市で73センチ、埼玉県熊谷市で62センチと8地点で統計開始以来の極値を更新した。

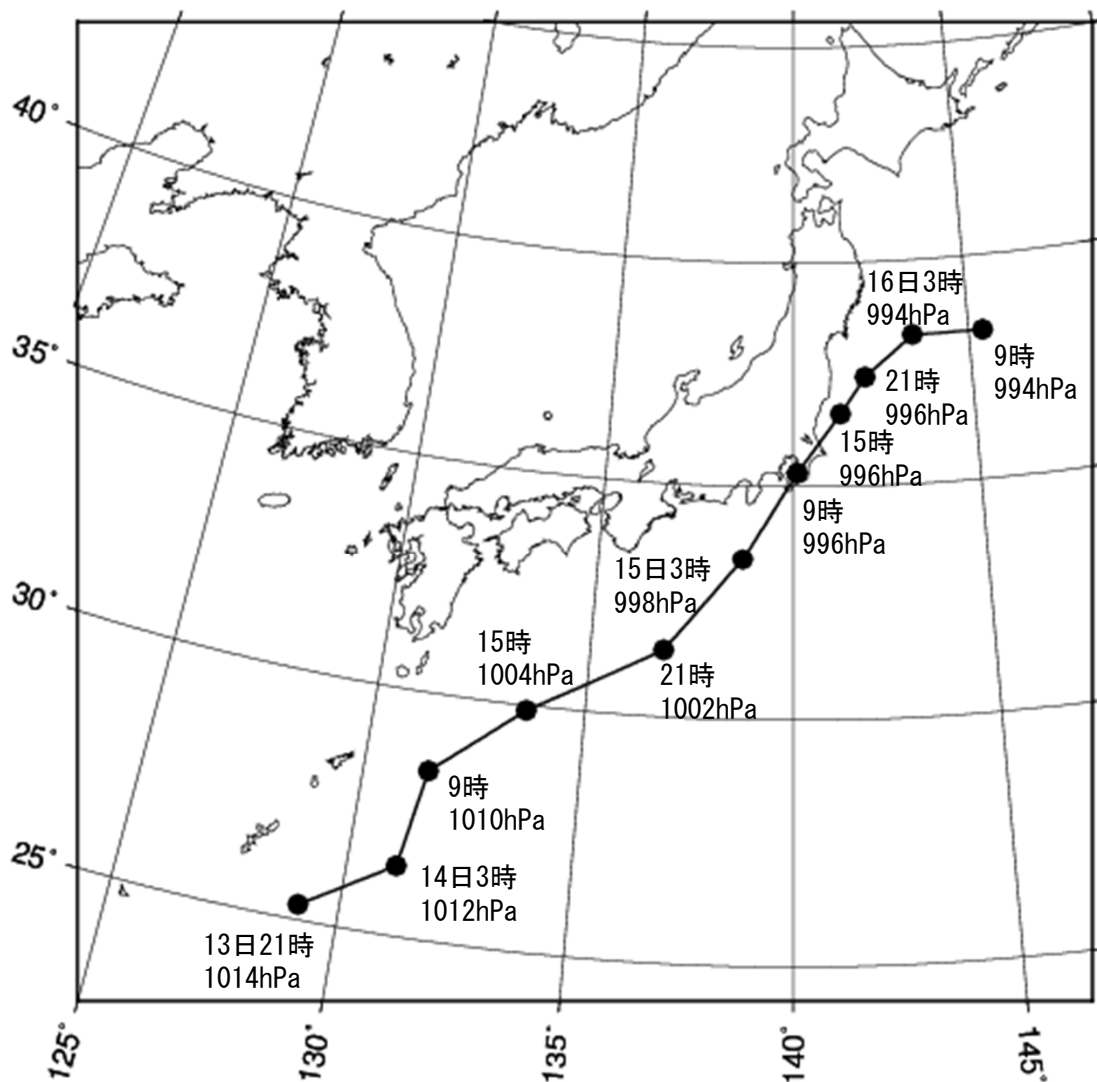
また、関東地方南部を中心に南から湿った空気が流れ込み、大気の状態が不安定となったため、局地的に激しい雨が降り、伊豆諸島や関東地方南部、東海地方の沿岸部などで14日から16日までの総降水量が100ミリを超えた所があった。特に、茨城県水戸市では、日降水量が142.5ミリと2月としての極値を更新する大雨となった。

日最大風速は、14日から15日は太平洋側の沿岸部を中心に、16日は日本海側を中心に強い風が吹き、伊豆諸島や関東地方南部の沿岸で20メートルを超える非常に強い風の吹いた所もあった。

海上は、14日から波が高くなり15日は6メートルを超える大しけとなった。

## 2 気象の状況

### (1) 低気圧の経路図



低気圧の経路図（日時、中心気圧（hPa））

本州の南海上を北東に進み、関東地方沿岸を通過した低気圧は、時間と共に発達し、13日21時は1014hPaだったが、16日9時には994hPaとなった。

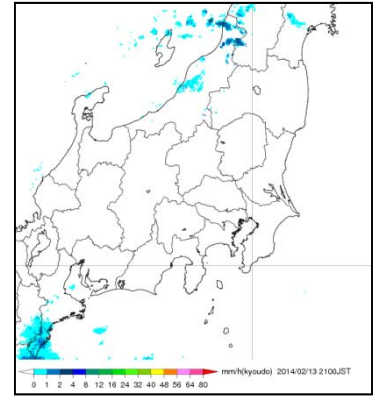
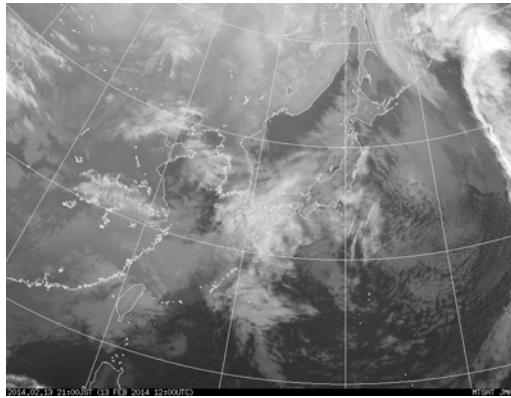
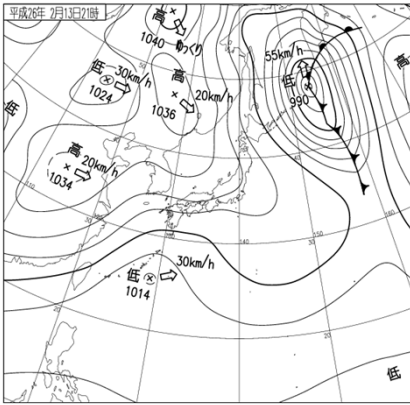
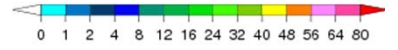
(2) 地上天気図、気象衛星「ひまわり7号」赤外画像、レーダー画像

地上天気図

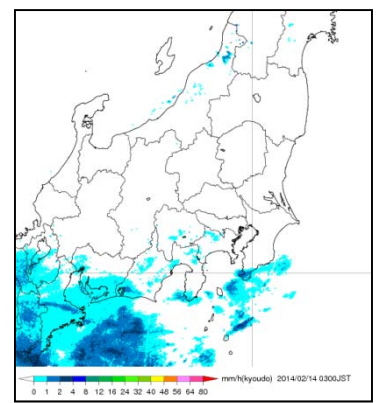
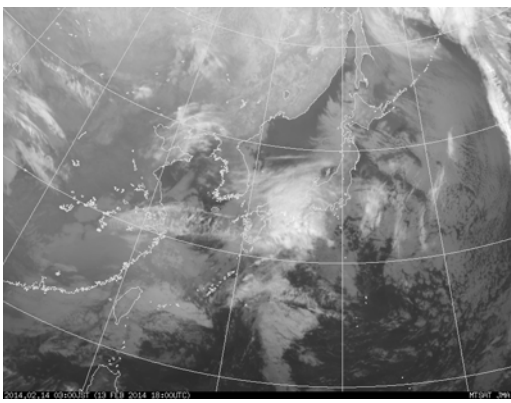
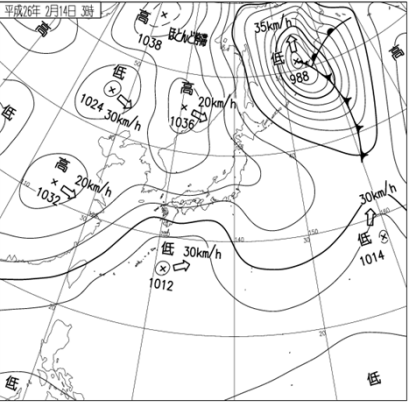
衛星画像

レーダー画像

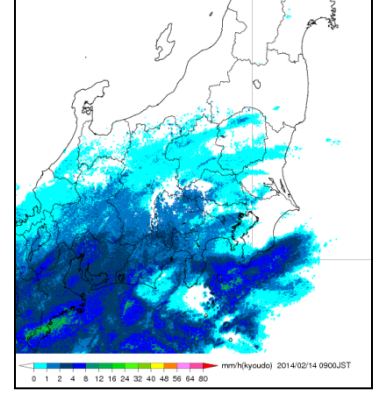
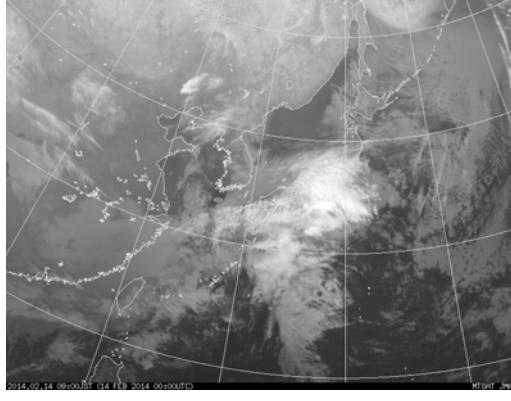
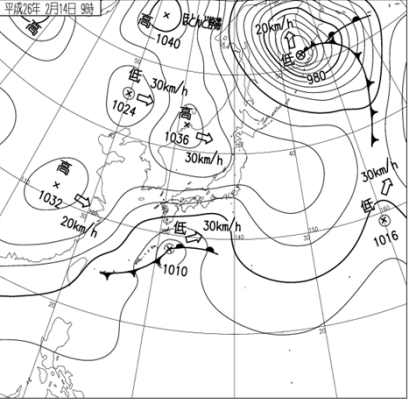
2月13日21時



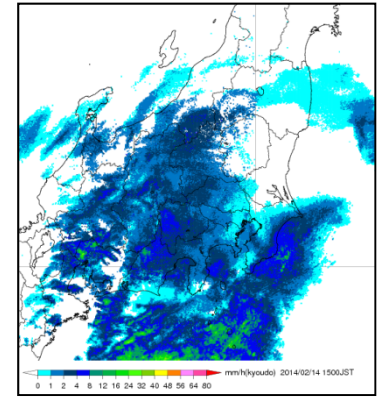
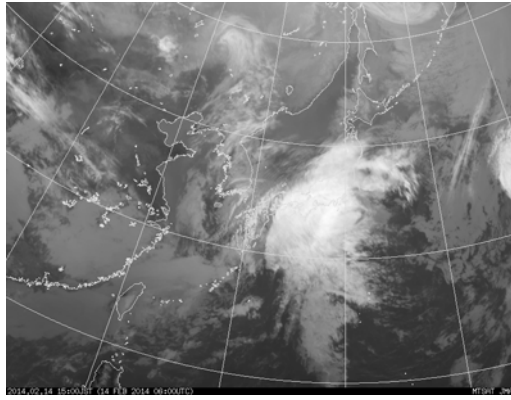
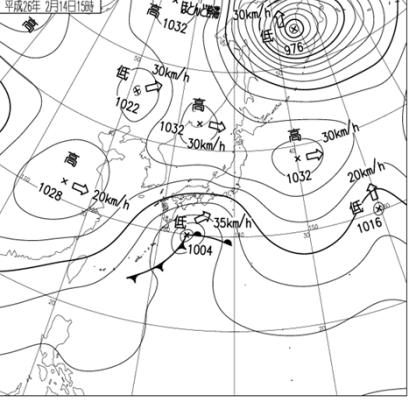
2月14日03時



2月14日09時



2月14日15時



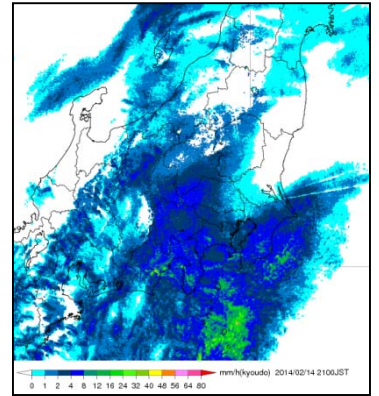
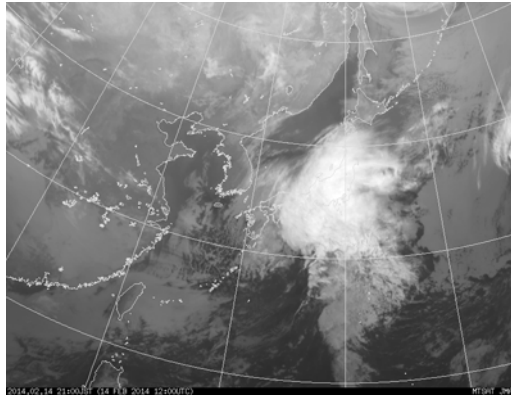
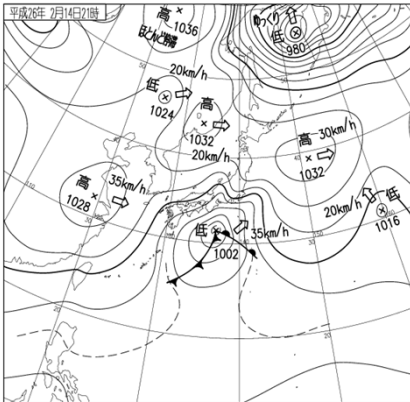
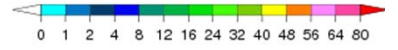
(2) 地上天気図、気象衛星「ひまわり7号」赤外画像、レーダー画像

地上天気図

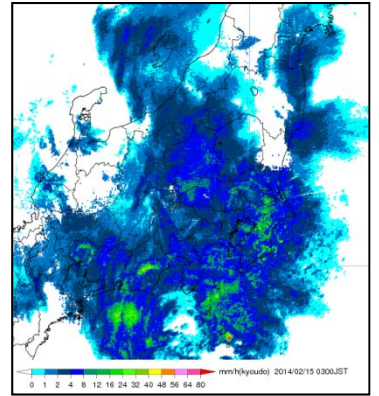
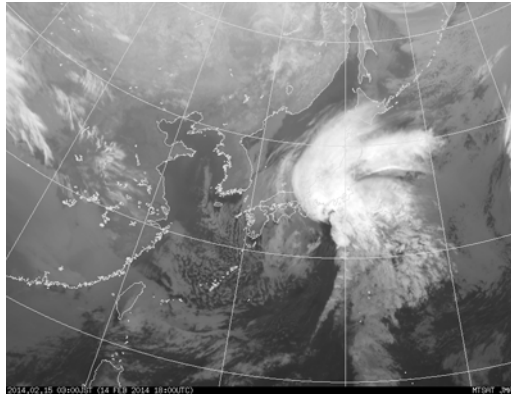
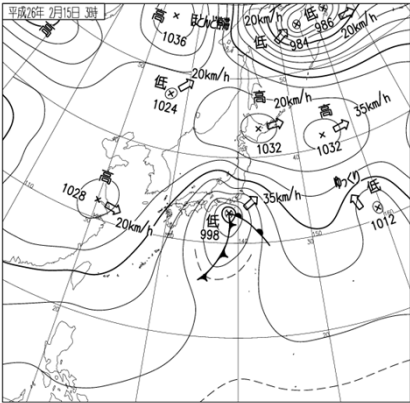
衛星画像

レーダー画像

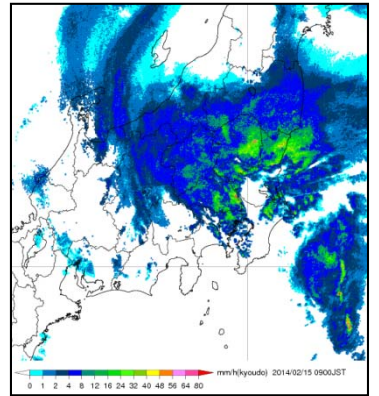
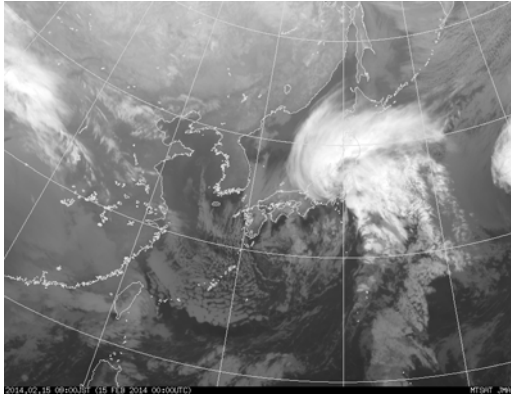
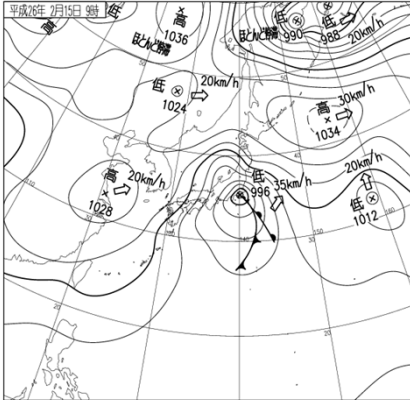
2月14日21時



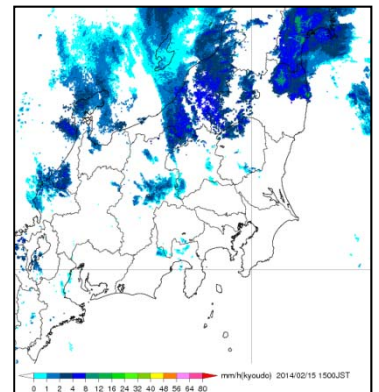
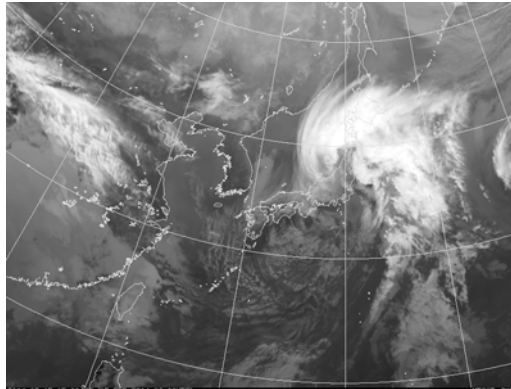
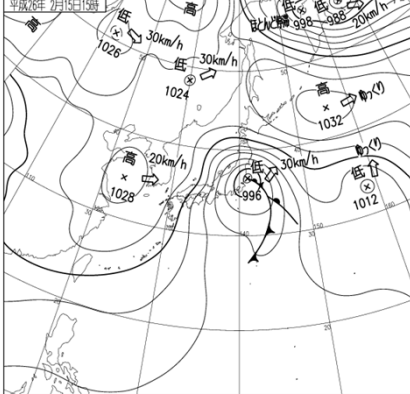
2月15日03時



2月15日09時



2月15日15時



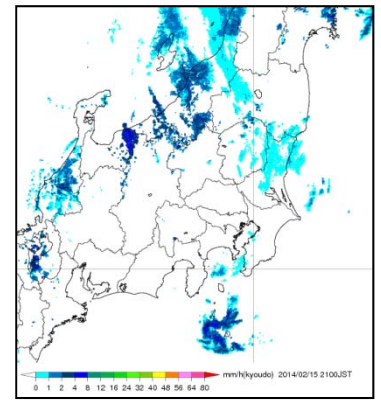
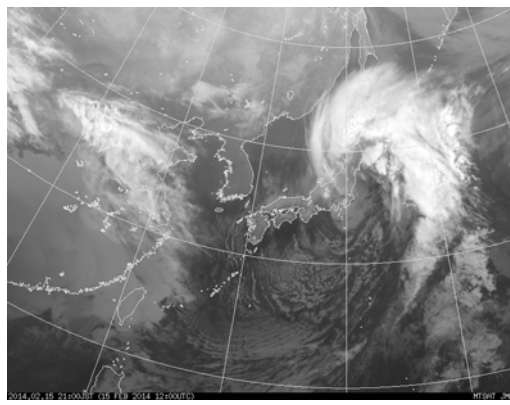
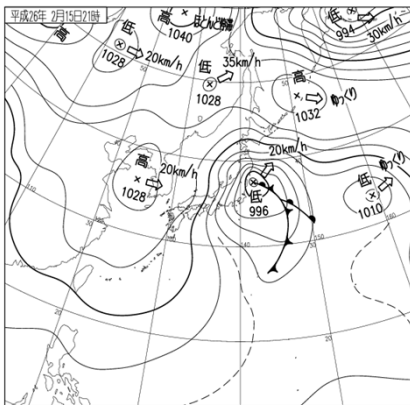
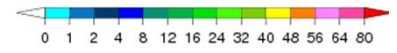
(2) 地上天気図、気象衛星「ひまわり7号」赤外画像、レーダー画像

地上天気図

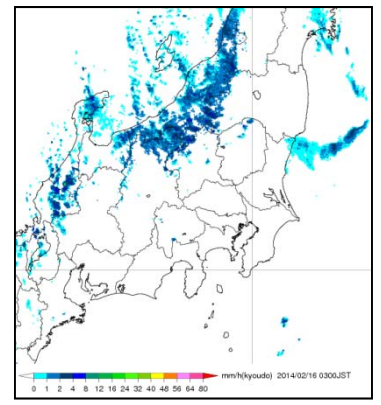
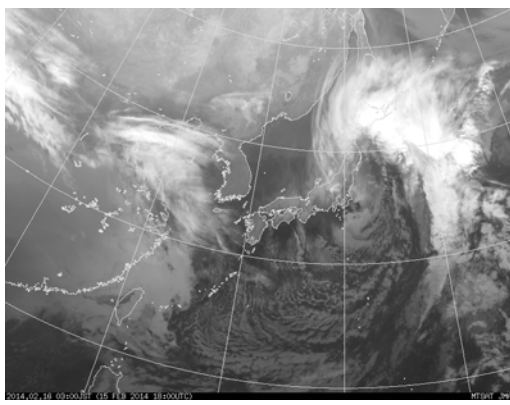
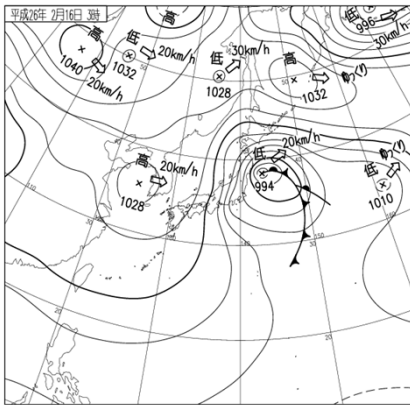
衛星画像

レーダー画像

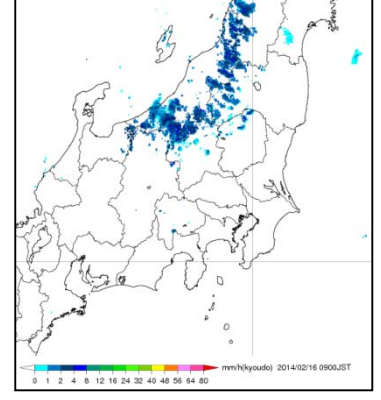
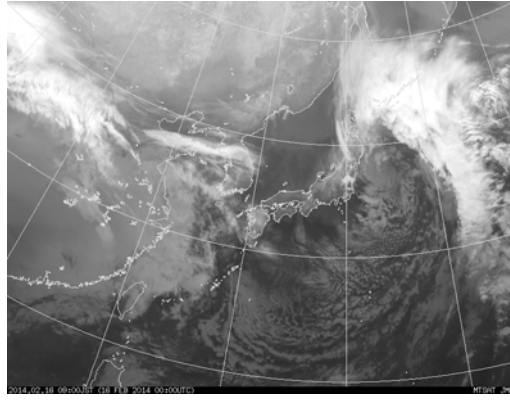
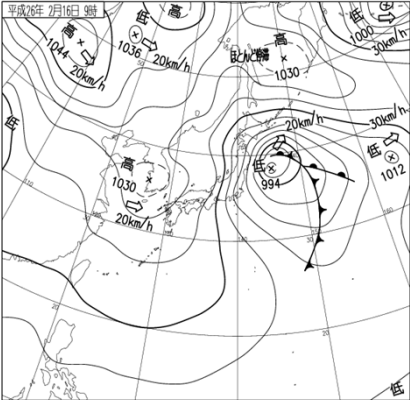
2月15日21時



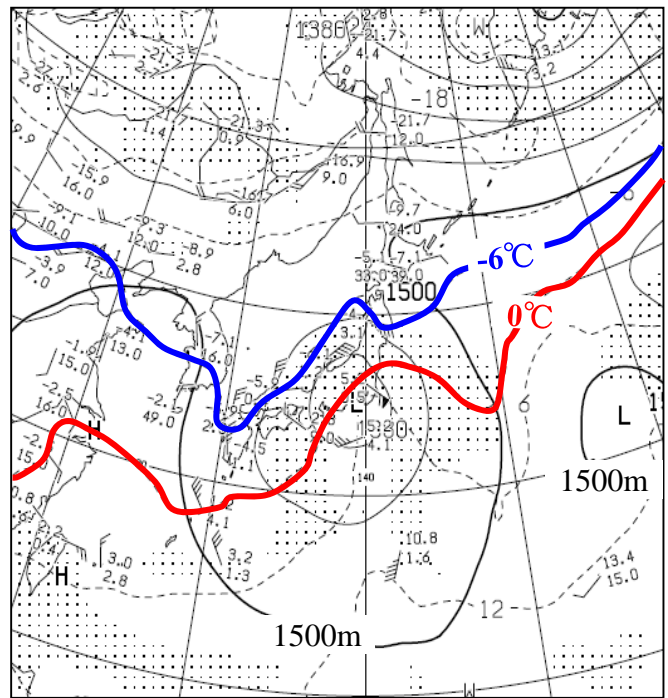
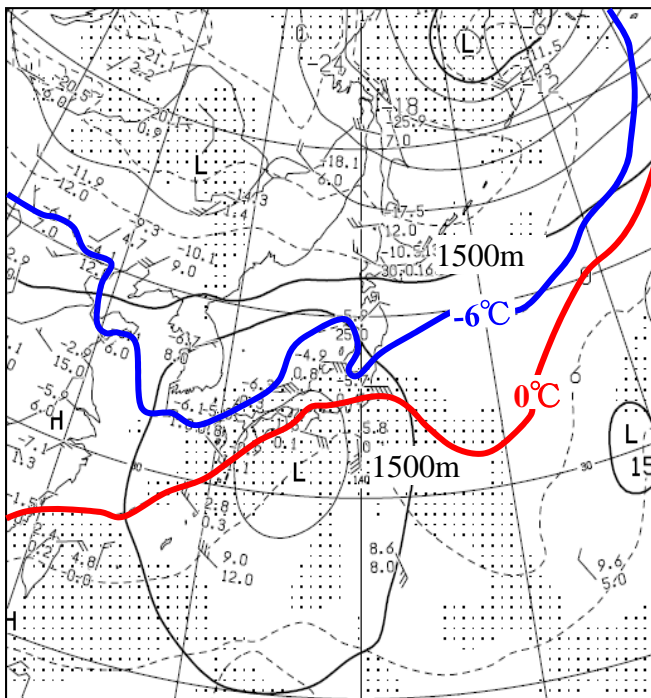
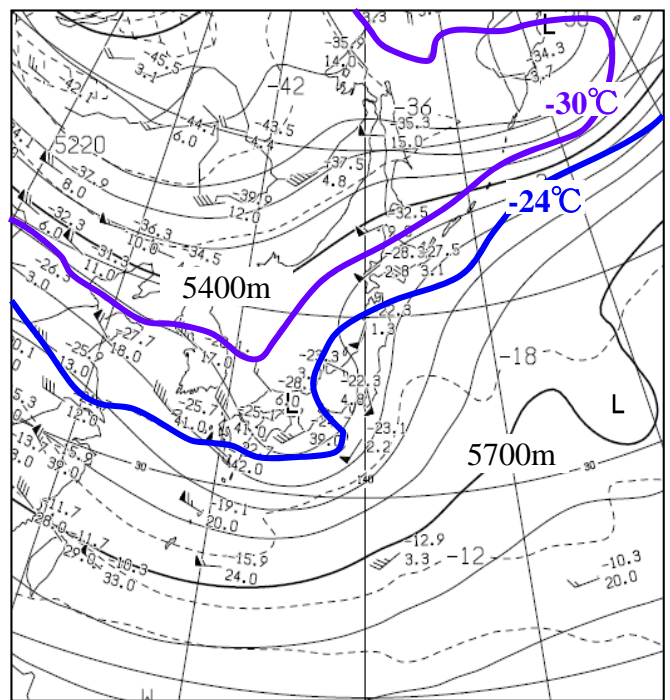
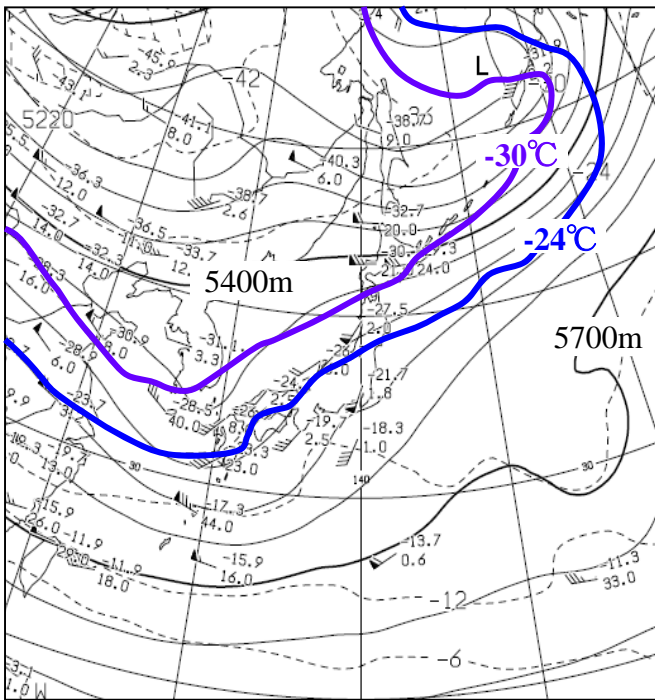
2月16日03時



2月16日09時



### (3) 高層天気図



平成26年2月14日21時

平成26年2月15日09時

上図: 上空5500m付近(500hPa)。

紫線: -30°C、青線: -24°C、黒実線: 高度。

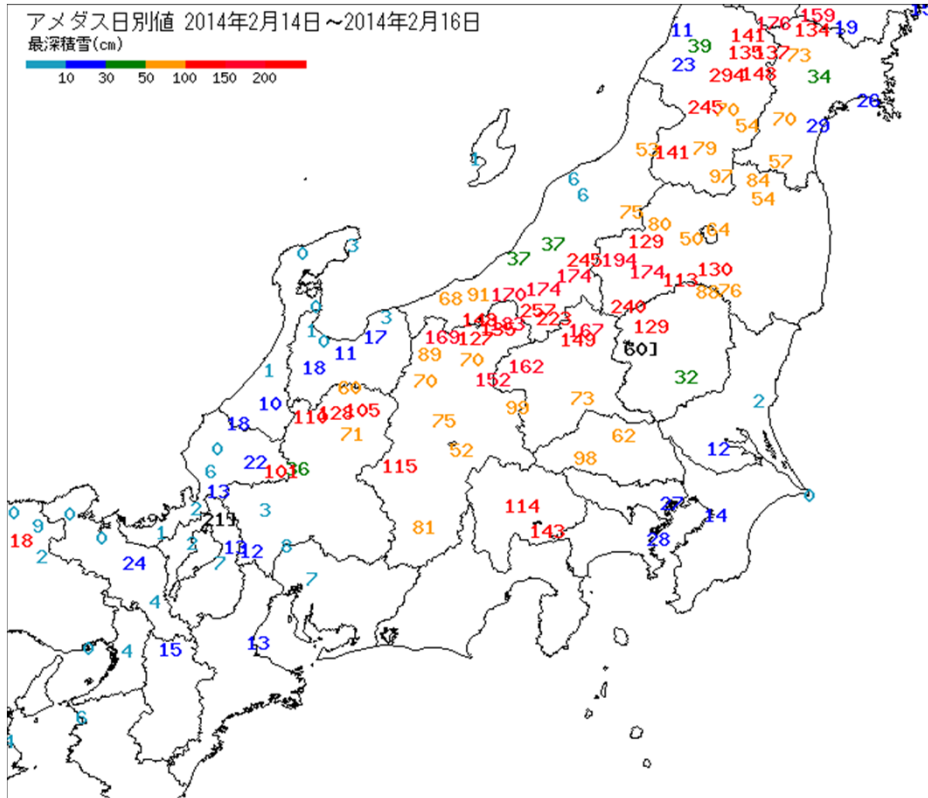
下図: 上空1500m付近(850hPa)。

青線: -6°C、赤線: 0°C、黒破線: 気温、黒実線: 高度、

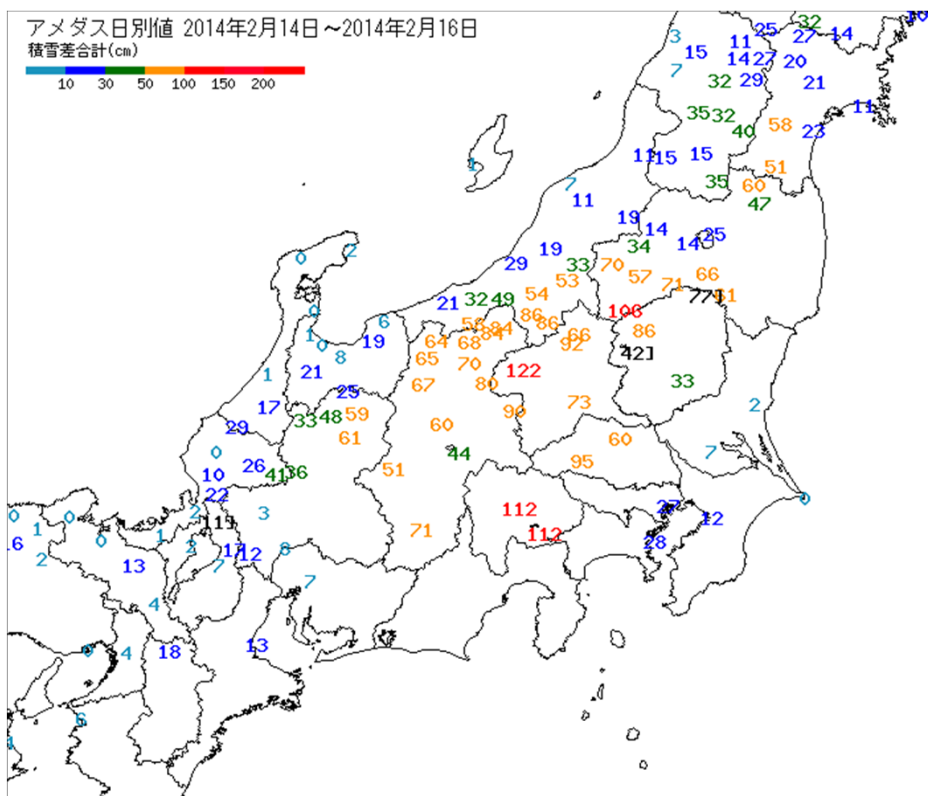
ハッチ: 気温と露点との差が3°C以下の領域。

(4) 雪の状況

○最深積雪 (平成26年2月14日～16日)



○積雪差合計※ (平成26年2月14日～16日の72時間積算)



] : 統計を行う対象資料が許容範囲を超えて欠けている値 ※ 前一時間積雪深差の合計を表示しています。

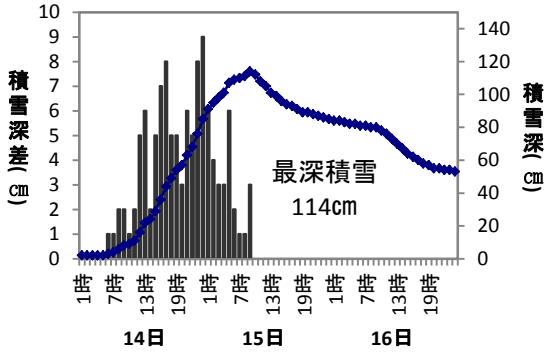


# ○降雪量・積雪の深さの推移

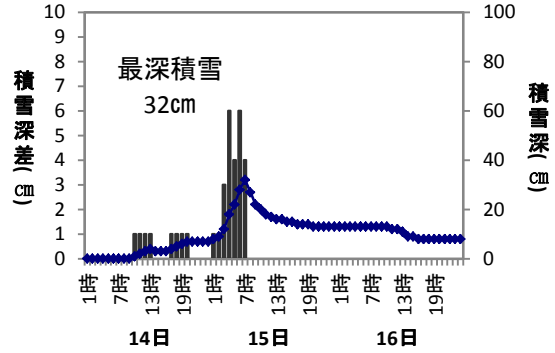
主な気象官署（単位：cm）

平成26年2月14日～16日

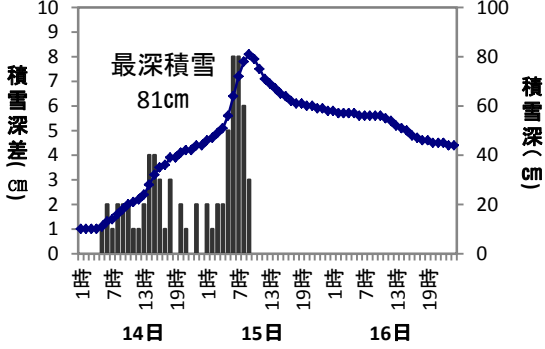
**甲府**  
(山梨県甲府市)



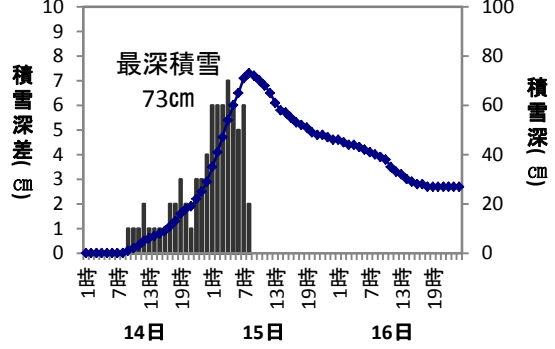
**宇都宮**  
(栃木県宇都宮市)



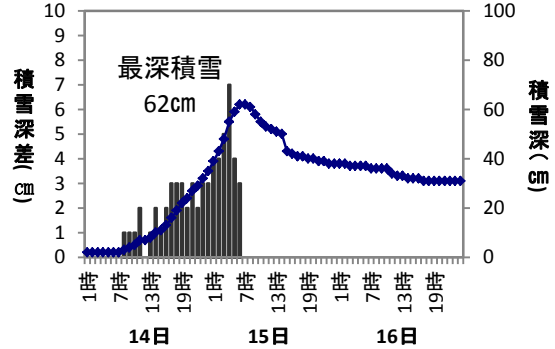
**飯田**  
(長野県飯田市)



**前橋**  
(群馬県前橋市)



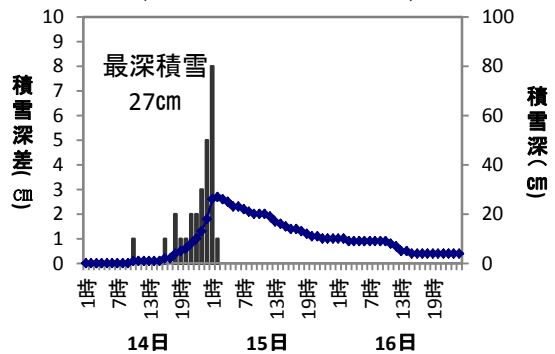
**熊谷**  
(埼玉県熊谷市)



時系列図地点の位置



**東京**  
(東京都千代田区)



# ○気象官署の期間降雪量・最深積雪表

平成26年2月14日～2月16日

都県名	官署名	降雪量				最深積雪	
		14日 (cm)	15日 (cm)	16日 (cm)	合計 (cm)	(cm)	月日
茨城県	水戸	2	-	-	2	2	02/14
栃木県	宇都宮	8	25	-	33	32	02/15
	日光(特)	22	20 ]	×	42 ]	60 ]	02/15
群馬県	前橋	29	44	-	73	73	02/15
埼玉県	熊谷	33	27	-	60	62	02/15
	秩父(特)	59	36	-	95	98	02/15
千葉県	銚子	-	-	-	-	0	02/15
	千葉(特)	12	-	-	12	14	02/14
東京都	東京	18	9	-	27	27	02/15
神奈川県	横浜	26	2	-	28	28	02/15
新潟県	新潟	6	1	-	7	6	02/15
	高田(特)	11	21	-	32	91	02/15
	相川(特)	-	1	-	1	1	02/15
富山県	富山	6	-	-	6	11	02/15
	伏木(特)	-	-	-	-	-	-
石川県	金沢	1	-	-	1	1	02/14
	輪島(特)	-	-	-	-	-	-
福井県	福井	-	-	-	-	0	02/15
	敦賀(特)	2	-	-	2	2	02/14
山梨県	甲府	83	29	-	112	114	02/15
	河口湖(特)	75	37	-	112	143	02/15
長野県	長野	35	24	11	70	70	02/16
	松本(特)	40	20	-	60	75	02/15
	飯田(特)	34	37	-	71	81	02/15
	軽井沢(特)	36	52	2	90	99	02/15
	諏訪(特)	19	25	-	44	52	02/15
岐阜県	岐阜	8	-	-	8	8	02/14
	高山(特)	36	13	12	61	71	02/16
静岡県	静岡	-	-	-	-	-	-
愛知県	名古屋	7	-	-	7	7	02/14
三重県	津	13	-	-	13	13	02/14

(特) : 特別地域気象観測所

] : 統計を行う対象資料が許容範囲を超えて欠けている値

× : 欠測

○アメダスの積雪差合計表

平成26年2月14日～16日

期間中の積雪差合計が30cm以上の主な地点  
(関東甲信地方・東海地方)

都道府県	市町村	地点名	14日 (cm)	15日 (cm)	16日 (cm)	合計 (cm)
栃木県	日光市	土呂部	25	60	1	86
	那須郡那須町	那須	17	58 ]	2	77 ]
群馬県	吾妻郡草津町	草津	26	65	31	122
	利根郡みなかみ町	みなかみ	22	51	19	92
	利根郡みなかみ町	藤原	20	34	12	66
長野県	下高井郡野沢温泉村	野沢温泉	14	54	16	84
	飯山市	飯山	20	54	10	84
	上田市	菅平	24	50	6	80
	上水内郡信濃町	信濃町	24	33	11	68
	大町市	大町	40	23	4	67
	北安曇郡白馬村	白馬	30	26	9	65
	北安曇郡小谷村	小谷	17	27	20	64
	木曾郡木曾町	開田高原	28	19	4	51
岐阜県	飛騨市	神岡	27	14	18	59
	飛騨市	河合	20	15	13	48
	郡上市	長滝	22	6	8	36
	大野郡白川村	白川	18	9	6	33
	不破郡関ヶ原町	関ヶ原	12	-	-	12

○アメダスの最深積雪表

平成26年2月14日～16日

期間中の最深積雪が10cm以上の主な地点  
(関東甲信地方・東海地方)

都道府県	市町村	地点名	最深積雪	
			(cm)	月日
茨城県	つくば市	つくば	12	2/15
栃木県	日光市	土呂部	129	2/15
	那須郡那須町	那須	88 )	2/15
群馬県	利根郡みなかみ町	藤原	167	2/16
	吾妻郡草津町	草津	162	2/16
	利根郡みなかみ町	みなかみ	149	2/16
長野県	下高井郡野沢温泉村	野沢温泉	183	2/16
	北安曇郡小谷村	小谷	169	2/16
	上田市	菅平	152	2/16
	飯山市	飯山	135	2/15
	上水内郡信濃町	信濃町	127	2/16
	木曾郡木曾町	開田高原	115	2/15
	北安曇郡白馬村	白馬	89	2/16
	大町市	大町	70	2/15
岐阜県	飛騨市	河合	128	2/16
	大野郡白川村	白川	110	2/16
	飛騨市	神岡	105	2/16
	郡上市	長滝	36	2/14
	不破郡関ヶ原町	関ヶ原	12	2/14

- ) : 観測結果にやや疑問がある、または統計を行う対象資料が許容範囲内で欠けている値  
] : 統計を行う対象資料が許容範囲を超えて欠けている値

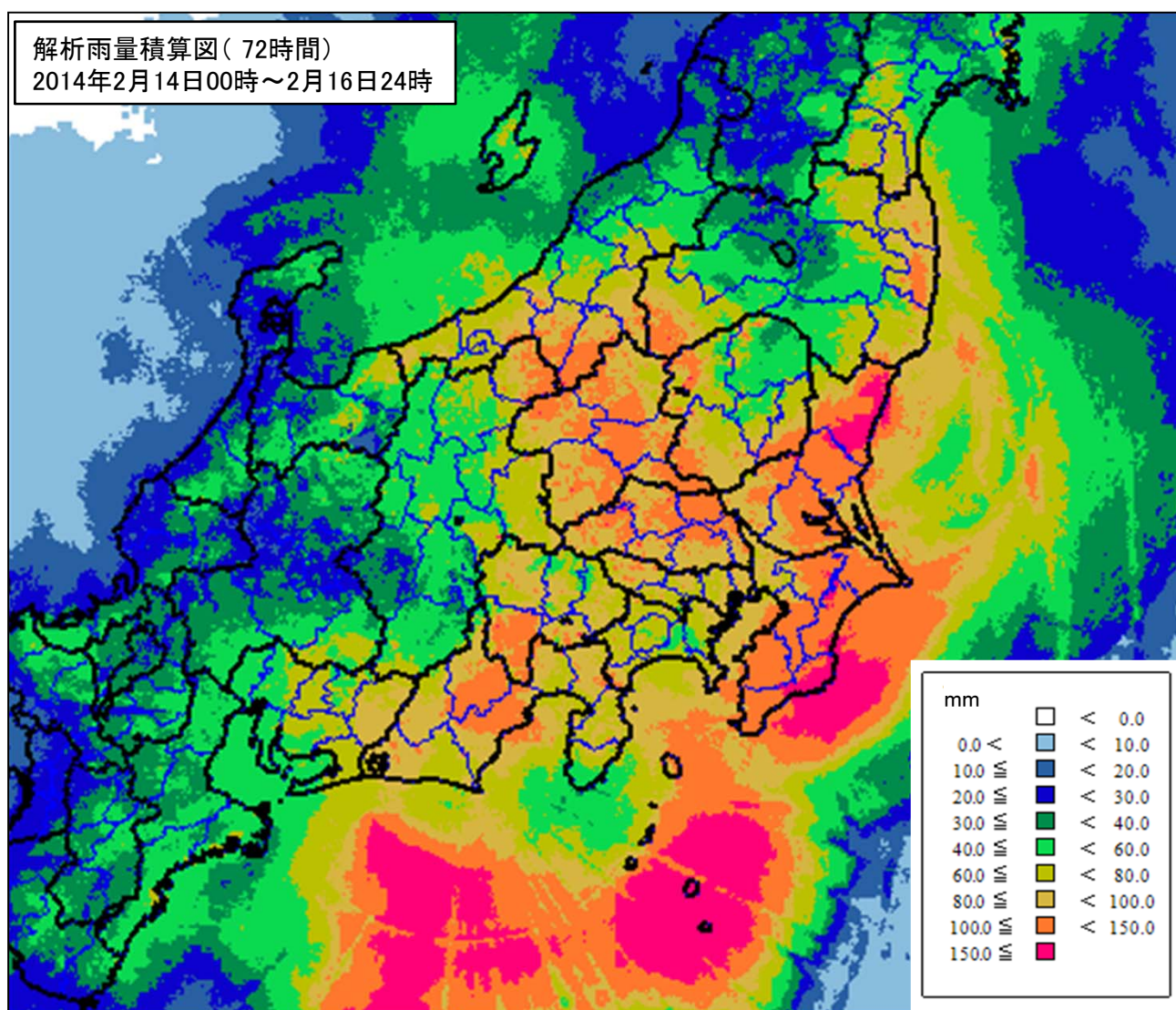
## (5) 雨の状況

2月14日00時から16日の24時までの解析雨量の積算では、東海地方や関東甲信地方で100ミリを超え、特に伊豆諸島や千葉県南部、茨城県北部で150ミリを超える大雨となった。

また、アメダスでは、14日00時から16日24時までに東京都三宅村で245.5ミリ、千葉県勝浦市で256.5ミリ、茨城県日立市で141.0ミリを観測した。

### ○解析雨量※

(平成26年2月14日00時～16日24時の72時間積算)



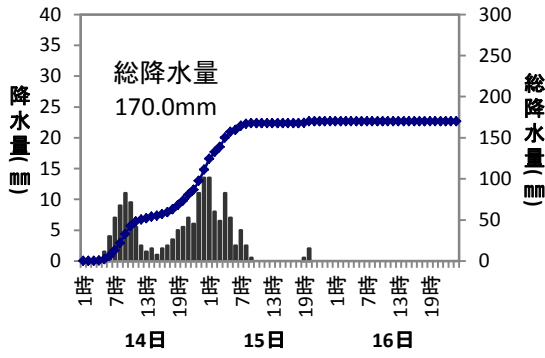
※解析雨量とは、気象レーダーとアメダス等の地上の雨量計により観測されたデータを組み合わせ、1km四方ごとに過去1時間雨量を解析したものです。

# ○降水量の推移

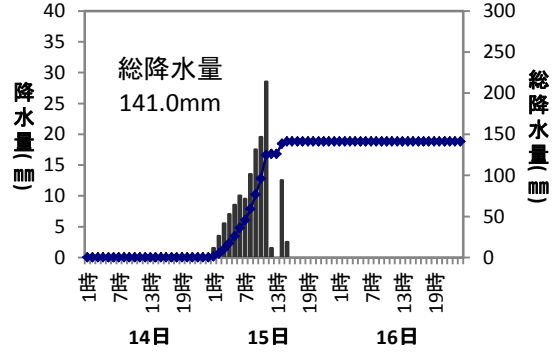
降水量の多かった主な5地点（単位：mm）

平成26年2月14日～16日

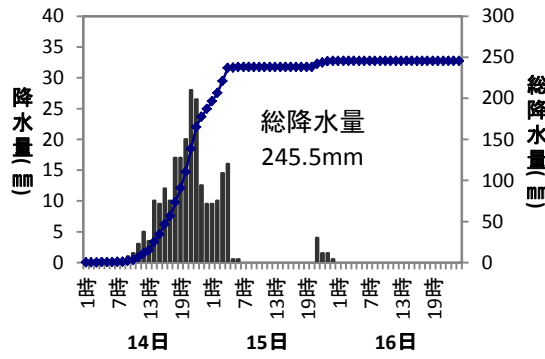
**大島**  
(東京都大島町)



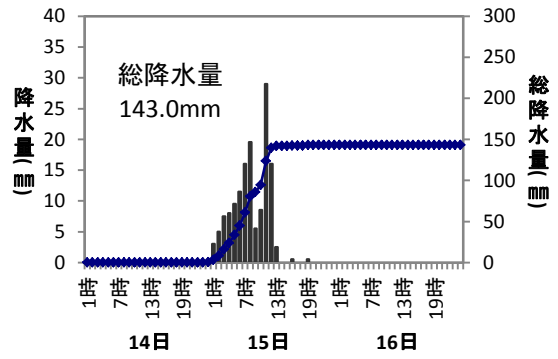
**日立**  
(茨城県日立市)



**三宅坪田**  
(東京都三宅村)



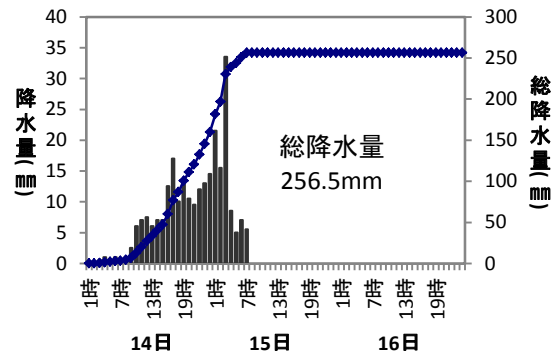
**水戸**  
(茨城県水戸市)



時系列図地点の位置



**勝浦**  
(千葉県勝浦市)



# ○気象官署の降水量表

平成26年2月14日～16日

都県名	官署名	14日	15日	16日	合計
		(mm)	(mm)	(mm)	(mm)
茨城県	水戸	0.5	142.5	0.0	143.0
栃木県	宇都宮	8.0	67.5	0.0	75.5
	日光(特)	20.5	74.0	0.0	94.5
群馬県	前橋	35.0	94.0	0.0	129.0
埼玉県	熊谷	36.0	104.0	0.0	140.0
	秩父(特)	49.0	68.5	0.0	117.5
千葉県	銚子	50.0	85.0	0.0	135.0
	千葉(特)	35.5	58.5	0.0	94.0
	館山(特)	43.5	54.0	0.0	97.5
	勝浦(特)	160.0	96.5	0.0	256.5
東京都	東京	28.5	67.5	0.0	96.0
	大島(特)	111.0	59.0	0.0	170.0
	三宅島(特)	153.0	47.0	0.0	200.0
	八丈島(特)	82.5	37.0	0.0	119.5
神奈川県	横浜	36.0	44.5	0.0	80.5
新潟県	新潟	4.0	16.0	4.5	24.5
	高田(特)	10.5	66.0	4.0	80.5
	相川(特)	2.0	27.5	3.0	32.5
富山県	富山	9.0	25.0	1.0	35.0
	伏木(特)	6.5	26.0	1.0	33.5
石川県	金沢	3.0	24.0	0.5	27.5
	輪島(特)	0.5	21.0	1.5	23.0
福井県	福井	3.5	11.5	0.0	15.0
	敦賀(特)	10.5	14.0	0.0	24.5
山梨県	甲府	58.0	40.5	0.0	98.5
	河口湖(特)	65.0	43.0	0.0	108.0
長野県	長野	23.5	25.5	13.0	62.0
	松本(特)	28.5	17.5	0.0	46.0
	飯田(特)	18.0	10.0	0.0	28.0
	軽井沢(特)	30.0	59.0	4.5	93.5
	諏訪(特)	16.5	21.5	0.0	38.0
岐阜県	岐阜	28.5	14.0	0.0	42.5
	高山(特)	28.0	18.0	7.0	53.0
静岡県	静岡	59.5	27.5	0.0	87.0
	浜松(特)	44.5	53.0	0.0	97.5
	御前崎(特)	52.0	38.5	0.0	90.5
	三島(特)	58.0	27.0	0.0	85.0
	石廊崎(特)	20.0	13.5	0.0	33.5
	網代(特)	38.0	27.0	0.0	65.0
愛知県	名古屋	44.0	19.0	0.0	63.0
	伊良湖(特)	40.0	16.5	0.0	56.5
三重県	津	32.0	6.5	0.0	38.5
	尾鷲(特)	80.0	1.5	0.0	81.5
	四日市(特)	34.5	8.0	0.0	42.5
	上野(特)	26.0	8.0	0.0	34.0

(特) は特別地域気象観測所

○気象官署の最大1時間降水量表

平成26年2月14日～16日

都県名	官署名	降水量(mm)	月日	時分
茨城県	水戸	33.5	02/15	11:12
栃木県	宇都宮	13.0	02/15	07:06
	日光(特)	9.0	02/15	11:49
群馬県	前橋	11.0	02/15	08:07
埼玉県	熊谷	18.5	02/15	08:38
	秩父(特)	12.0	02/15	04:15
千葉県	銚子	13.0	02/15	07:37
	千葉(特)	11.5	02/15	07:30
	館山(特)	15.0	02/15	05:46
	勝浦(特)	33.5	02/15	03:07
東京都	東京	10.0	02/15	09:41
	大島(特)	16.0	02/15	00:39
	三宅島(特)	19.5	02/14	21:49
	八丈島(特)	16.0	02/15	03:53
神奈川県	横浜	8.0	02/15	01:39
新潟県	新潟	3.5	02/15	12:42
	高田(特)	8.0	02/15	11:43
	相川(特)	3.0	02/15	22:10
富山県	富山	3.5	02/15	13:54
	伏木(特)	5.0	02/15	10:54
石川県	金沢	3.0	02/15	16:20
	輪島(特)	4.0	02/15	15:38
福井県	福井	1.5	02/15	15:11
	敦賀(特)	3.0	02/14	23:21
山梨県	甲府	8.0	02/15	00:37
	河口湖(特)	6.5	02/14	22:15
長野県	長野	4.0	02/15	08:51
	松本(特)	4.5	02/15	09:41
	飯田(特)	2.0	02/15	07:41
	軽井沢(特)	8.0	02/15	09:24
	諏訪(特)	4.5	02/15	08:28
岐阜県	岐阜	3.5	02/14	11:48
	高山(特)	4.0	02/15	07:55
静岡県	静岡	7.5	02/14	20:02
	浜松(特)	13.0	02/15	06:42
	御前崎(特)	13.0	02/15	04:37
	三島(特)	9.5	02/14	23:48
	石廊崎(特)	9.5	02/15	07:07
	網代(特)	8.0	02/14	23:32
愛知県	名古屋	6.0	02/14	12:20
	伊良湖(特)	5.0	02/14	11:23
三重県	津	4.0	02/14	11:11
	尾鷲(特)	9.5	02/14	09:00
	四日市(特)	3.5	02/14	11:42
	上野(特)	3.5	02/14	09:08

(特) は特別地域気象観測所

○アメダスの降水量表

平成26年2月14日～16日

期間中の降水量の合計が100mm以上の地点

都県名	市町村名	アメダス地点名	14日	15日	16日	合計
			(mm)	(mm)	(mm)	(mm)
茨城県	北茨城市	花園	2.0	125.5	-	127.5
	高萩市	大能	1.0	125.5	-	126.5
	高萩市	高萩	-	108.5	-	108.5
	常陸太田市	中野	-	130.0	-	130.0
	日立市	日立	-	141.0	-	141.0
	笠間市	笠間	1.5	134.5	-	136.0
	石岡市	柿岡	3.5	105.0	-	108.5
	小美玉市	美野里	3.5	110.0	-	113.5
	鉾田市	鉾田	5.5	102.5	-	108.0
	つくば市	つくば	5.5	110.0	-	115.5
	稲敷市	江戸崎	11.0	100.0	-	111.0
	鹿嶋市	鹿嶋	16.0	98.5	-	114.5
	龍ヶ崎市	龍ヶ崎	8.0	93.5)	-	101.5
栃木県	日光市	土呂部	26.0	86.0	1.0	113.0
	日光市	足尾	23.5	90.5	-	114.0
	佐野市	葛生	18.0	101.5	-	119.5
	足利市	足利	27.0	83.0	-	110.0
	佐野市	佐野	19.0	85.5	-	104.5
群馬県	利根郡みなかみ町	みなかみ	18.0	67.0	18.0	103.0
	沼田市	沼田	28.0	77.5	4.0	109.5
	高崎市	榛名山	30.0	72.5	0.5	103.0
	桐生市	桐生	29.0	84.5	-	113.5
	高崎市	上里見	33.0	69.0	-	102.0
	伊勢崎市	伊勢崎	33.5	103.5	-	137.0
	甘楽郡下仁田町	西野牧	34.0	74.0	-	108.0
	藤岡市	藤岡	35.5	76.0	-	111.5
	館林市	館林	25.0	87.5	-	112.5
	多野郡神流町	神流	42.5	68.0	-	110.5
埼玉県	大里郡寄居町	寄居	43.5	68.5	-	112.0
	秩父市	上吉田	49.0	72.5	-	121.5
	鴻巣市	鴻巣	28.5	92.5	-	121.0
	久喜市	久喜	22.5	102.5	-	125.0
	秩父市	三峰	61.0	66.5	-	127.5
	比企郡ときがわ町	ときがわ	47.0	65.5	-	112.5
	比企郡鳩山町	鳩山	42.0	72.0	-	114.0
	越谷市	越谷	22.5	82.0	-	104.5
	所沢市	所沢	52.0	60.0	-	112.0
東京都	西多摩郡奥多摩町	小河内	61.0	60.0	-	121.0
	西多摩郡檜原村	小沢	55.5	53.0	-	108.5
	青梅市	青梅	51.0	78.0	-	129.0
	府中市	府中	41.5	60.0	-	101.5
	世田谷区	世田谷	40.0	60.0	-	100.0
	大島町	大島北ノ山	56.5	43.5	-	100.0
	大島町	大島泉津	62.0	52.5	-	114.5
	大島町	大島差木地	104.5	18.5	-	123.0
	三宅村	三宅坪田	187.0	58.5	-	245.5
	八丈町	八重見ヶ原	80.0	36.0	-	116.0

) : 観測結果にやや疑問がある、または統計を行う対象資料が許容範囲内で欠けている値 15



## アメダスの降水量表（続き）

平成26年2月14日～16日

期間中の降水量の合計が100mm以上の地点

都県名	市町村名	アメダス地点名	14日	15日	16日	合計
			(mm)	(mm)	(mm)	(mm)
千葉県	香取市	香取	17.0	89.0	-	106.0
	佐倉市	佐倉	20.5	79.5	-	100.0
	成田市	成田	25.0	124.0	-	149.0
	山武郡横芝光町	横芝光	37.5	97.0	-	134.5
	茂原市	茂原	59.0	78.5	-	137.5
	木更津市	木更津	40.5	69.0	-	109.5
	君津市	坂畑	66.0	83.5	-	149.5
	夷隅郡大多喜町	大多喜	80.0	88.5	-	168.5
	牛久市	牛久	52.5	64.0	-	116.5
	鴨川市	鴨川	65.0	78.0	-	143.0
神奈川県	相模原市緑区	相模湖	52.0	57.5	-	109.5
	海老名市	海老名	44.0	56.0	-	100.0
	足柄下郡箱根町	箱根	75.5	53.5	-	129.0
長野県	上高井郡高山村	笠岳	19.0	69.0	22.5	110.5
山梨県	南巨摩郡富士川町	富士川	70.0	52.0	-	122.0
	南巨摩郡身延町	切石	72.0	55.0	-	127.0
	南都留郡山中湖村	山中	74.5	81.5	1.0	157.0
	南巨摩郡南部町	南部	77.5	39.5	-	117.0
静岡県	御殿場市	御殿場	65.0	37.0	-	102.0
	浜松市天竜区	越木平	67.0	37.5	-	104.5
	榛原郡川根本町	川根本町	88.5	44.0	-	132.5
	静岡市葵区	鍵穴	72.0	35.5	-	107.5
	静岡市清水区	清水	82.5	30.0	-	112.5
	浜松市天竜区	熊	50.5	55.5	-	106.0
	伊豆市	湯ヶ島	75.5	44.0	-	119.5
	伊豆市	天城山	81.5	52.0	-	133.5
新潟県	南魚沼市	塩沢	15.0	64.0	24.5	103.5
	南魚沼郡湯沢町	湯沢	16.0	87.5	28.0	131.5

) : 観測結果にやや疑問がある、または統計を行う対象資料が許容範囲内で欠けている値

## ○アメダスの最大1時間降水量表

平成26年2月14日～16日

最大1時間降水量30mm以上の地点

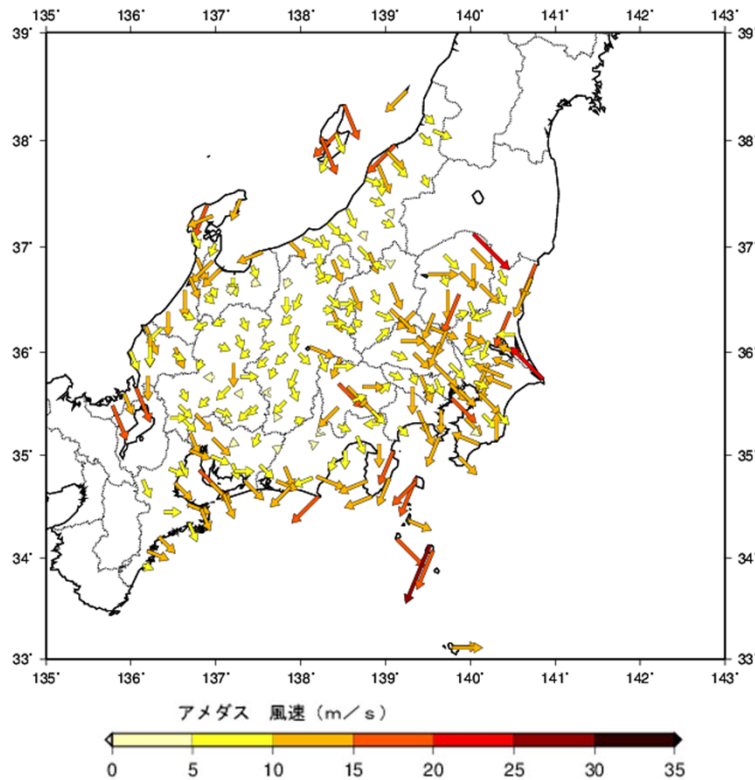
都県名	市町村名	アメダス地点名	降水量(mm)	月日	時分
茨城県	高萩市	高萩	30.5	02/15	11:07
東京都	三宅村	三宅坪田	34.5	02/14	21:31

(6) 風の状況

平成26年2月14日～16日

○最大風速（10分間平均風速の最大値）分布図

低気圧の接近に伴って、14日から15日は、太平洋側の沿岸部を中心に強い風が吹き、最大風速は、東京都三宅村で28.5メートル、千葉県銚子市で20.9メートルと非常に強い風が吹いた。  
 低気圧が通過した16日は、日本海側の沿岸を中心に風が強くなり、15メートルを超える強い風の吹いた所もあった。



参考：風の強さと吹き方（気象庁ホームページより）

風の強さ (予報用語)	平均風速 (m/s)	およその 時速	速さの目安	人への影響	屋外・樹木の様子	走行中の車	建造物	およその 瞬間風速 (m/s)
やや強い風	10以上 15未満	～50km	一般道路 の自動車	風に向かって歩けなくなる。 傘がさせない。	樹木全体が揺れ始める。 電線が揺れ始める。	道路の吹流しの角度が水平 になり、高速運転中では横風 に流される感覚を受ける。	樋(とい)が揺れ始める。	20
強い風	15以上 20未満	～70km		風に向かって歩けなくなり、転倒 する人も出る。 高所での作業はきわめて危険。	電線が鳴り始める。 看板やトン板が外れ始め る。	高速運転中では、横風に流さ れる感覚が大きくなる。	屋根瓦・屋根葺材がはがれるもの がある。 雨戸やシャッターが揺れる。	
非常に強い風	20以上 25未満	～90km	高速道路 の自動車	何かにつかまっていなくて立っ ていられない。 飛来物によって負傷するおそれ がある。	細い木の幹が折れたり、根 の張っていない木が倒れ始 める。 看板が落下・飛散する。 道路標識が傾く。	通常の速度で運転するのが 困難になる。	屋根瓦・屋根葺材が飛散するもの がある。 固定されていないプレハブ小屋が移 動、転倒する。 ビニールハウスのフィルム(被覆材) が広範囲に破れる。	30
	35以上 40未満	～110km						
猛烈な風	30以上 35未満	～125km	特急電車	屋外での行動は極めて危険。	多くの樹木が倒れる。 電柱や街灯で倒れるもの がある。 ブロック壁で倒壊するもの がある。	走行中のトラックが横転す る。	固定の不十分な金属屋根の葺材が めくれる。 養生の不十分な仮設足場が崩落す る。	50
	35以上 40未満	～140km					外装材が広範囲にわたって飛散し、 下地材が露出するものがある。	
	40以上	140km～					住家で倒壊するものがある。 鉄骨構造物で変形するものがある。	

(注1) 平均風速は10分間の平均、瞬間風速は3秒間の平均です。風の吹き方は絶えず強弱の変動があり、瞬間風速は平均風速の1.5倍程度になることが多いですが、大気の状態が不安定な  
場合等は3倍以上になることがあります。  
 (注2) この表を使用される際は、以下の点にご注意下さい。  
 1. 風速は地形や建物の影響を受けますので、その場所での風速は近くにある観測所の値と大きく異なる場合があります。  
 2. 風速は同じであっても、対象となる建物、構造物の状態や風の吹き方によって被害が異なる場合があります。この表では、ある風速が観測された際に、通常発生する現象や被害を記述し  
ていますので、これより大きな被害が発生したり、逆に小さな被害にとどまる場合もあります。  
 3. 人や物への影響は日本風工学会の「瞬間風速と人や街の様子との関係」を参考に作成しています。今後、表現など実状と合わなくなった場合には内容を変更することがあります。

## ○気象官署の最大風速・最大瞬間風速と最低海面気圧の表

平成26年2月14日～16日

都県名	官署名	期間内最大風速				期間内最大瞬間風速				期間内最低海面気圧		
		風向	m/s	月日	時分迄	風向	m/s	月日	時分迄	hPa	月日	時分
茨城県	水戸	北北東	17.5	02/15	06:32	北北東	28.2	02/15	06:27	996.4	02/15	13:26
栃木県	宇都宮	北北東	19.0	02/15	09:50	北北東	28.6	02/15	09:44	998.1	02/15	13:41
	日光(特)	西	13.9	02/16	19:47	西南西	34.2	02/16	08:22	※		
群馬県	前橋	北西	12.6	02/16	10:44	西北西	19.5	02/16	10:35	1001.5	02/15	14:00
埼玉県	熊谷	北西	11.9	02/16	14:39	北西	22.1	02/16	12:58	1000.2	02/15	14:05
	秩父(特)	西北西	7.7	02/16	12:06	西北西	16.2	02/16	08:34	1000.9	02/15	13:47
千葉県	銚子	南東	20.9	02/15	09:28	東南東	30.7	02/15	09:53	996.0	02/15	09:54
	千葉(特)	北西	13.7	02/16	12:49	北西	23.0	02/16	16:23	996.8	02/15	09:13
	館山(特)	北西	11.5	02/15	08:58	西北西	19.1	02/15	08:53	997.2	02/15	08:12
	勝浦(特)	南	12.7	02/15	09:28	南東	21.7	02/15	05:45	996.9	02/15	09:04
東京都	東京	北西	11.0	02/16	10:37	北西	23.1	02/16	10:47	999.4	02/15	08:51
	大島(特)	北北東	15.4	02/15	05:19	北北東	25.5	02/14	23:45	998.5	02/15	06:14
	三宅島(特)	北北東	28.5	02/14	20:12	北北東	34.4	02/14	20:07	996.9	02/15	06:53
	八丈島(特)	西	12.3	02/15	20:28	西	23.1	02/15	21:05	998.9	02/15	04:25
神奈川県	横浜	北	10.9	02/14	21:22	北北西	18.6	02/15	06:21	999.5	02/15	09:48
新潟県	新潟	北西	11.3	02/16	08:28	北西	19.6	02/16	08:20	1006.2	02/15	11:57
	高田(特)	北北西	7.2	02/16	02:21	北西	16.0	02/16	07:30	1008.0	02/15	12:51
	相川(特)	北北西	18.2	02/16	06:14	北北西	24.4	02/16	06:11	1007.3	02/15	14:33
富山県	富山	北	6.7	02/15	10:33	北	10.7	02/15	10:06	1008.8	02/15	07:23
	伏木(特)	北東	11.6	02/14	17:09	北東	19.5	02/14	21:06	1009.1	02/15	07:20
石川県	金沢	北	12.8	02/16	02:07	北	20.6	02/16	01:50	1009.8	02/15	07:06
	輪島(特)	北北東	15.8	02/15	18:21	北	22.1	02/15	16:57	1010.2	02/15	13:22
福井県	福井	北	9.5	02/15	20:54	北北西	19.5	02/15	22:48	1010.0	02/15	06:21
	敦賀(特)	北北西	17.1	02/15	22:42	北北西	24.6	02/15	23:21	1010.3	02/15	10:31
山梨県	甲府	北西	13.4	02/16	03:55	北西	23.1	02/16	03:51	1001.2	02/15	14:33
	河口湖(特)	北西	11.6	02/15	20:58	西北西	25.1	02/15	20:40	※		
長野県	長野	西南西	8.2	02/15	04:02	西南西	13.8	02/15	03:27	1006.6	02/15	11:57
	松本(特)	北北東	8.7	02/16	09:51	北北東	13.4	02/16	09:42	1004.8	02/15	12:40
	飯田(特)	北東	8.1	02/16	11:34	北東	15.5	02/16	12:04	1002.8	02/15	13:48
	軽井沢(特)	南南西	6.8	02/16	03:01	北西	17.8	02/16	11:08	※		
	諏訪(特)	西北西	12.1	02/16	09:56	北北西	18.1	02/16	10:53	1003.4	02/15	11:22
岐阜県	岐阜	北西	11.0	02/16	10:37	西北西	17.9	02/16	10:12	1005.5	02/15	11:34
	高山(特)	北北西	6.9	02/16	11:09	北北西	12.4	02/16	12:32	1007.1	02/15	10:44
静岡県	静岡	北北東	6.6	02/14	21:36	北北東	12.2	02/14	21:35	999.3	02/15	14:47
	浜松(特)	西北西	10.7	02/15	18:25	西北西	20.2	02/15	18:22	1002.2	02/15	14:47
	御前崎	北東	17.2	02/14	19:37	北東	28.8	02/14	19:01	1000.3	02/15	15:37
	三島(特)	北	10.8	02/14	23:44	北	20.6	02/16	14:51	999.7	02/15	15:16
	石廊崎(特)	東北東	13.6	02/14	11:15	東北東	26.4	02/14	13:06	995.7	02/15	05:21
	網代(特)	北北東	16.7	02/14	21:10	北北東	23.6	02/14	17:02	999.0	02/15	14:46
愛知県	名古屋	北西	11.2	02/16	11:27	西北西	19.1	02/15	14:55	1005.2	02/15	12:48
	伊良湖(特)	北北西	12.2	02/16	13:55	北西	21.5	02/15	18:20	1005.0	02/15	14:06
三重県	津	北西	11.1	02/16	10:21	北北西	19.3	02/16	10:17	1007.1	02/15	12:31
	尾鷲(特)	西北西	10.5	02/15	20:07	北西	19.2	02/15	20:04	1005.7	02/15	13:10
	四日市(特)	北北西	8.0	02/16	10:04	西北西	16.2	02/15	16:20	1006.2	02/15	09:38
	上野(特)	北北西	8.9	02/16	13:39	北西	16.1	02/16	11:12	1009.5	02/15	13:47

※ : 標高800m以上のため海面気圧を求めません。

(特) : 特別地域気象観測所

○アメダスの最大風速表と最大瞬間風速表

平成26年2月14日～16日

最大風速15m/s以上の地点

都県名	市町村名	アメダス地点名	風向(16方位)	風速(m/s)	月日	時分
茨城県	北茨城市	北茨城	北北東	17.1	02/15	11:07
栃木県	那須郡那須町	那須	北西	23.1	02/16	06:50
東京都	大田区	羽田	北西	15.7	02/16	15:31
	大島町	大島北ノ山	北北東	18.9	02/15	04:22
	神津島村	神津島	北西	18.4	02/15	07:02
	三宅村	三宅坪田	北北東	19.1	02/14	18:22
山梨県	韮崎市	韮崎	北西	15.4	02/16	12:20
愛知県	常滑市	セントレア	北西	19.7	02/16	05:16
新潟県	佐渡市	弾崎	北北西	17.1	02/16	02:15
	佐渡市	両津	北東	15.8	02/15	09:48
	新潟市東区	松浜	北東	18.0	02/15	10:08
福井県	小浜市	小浜	北北西	17.0	02/15	20:04

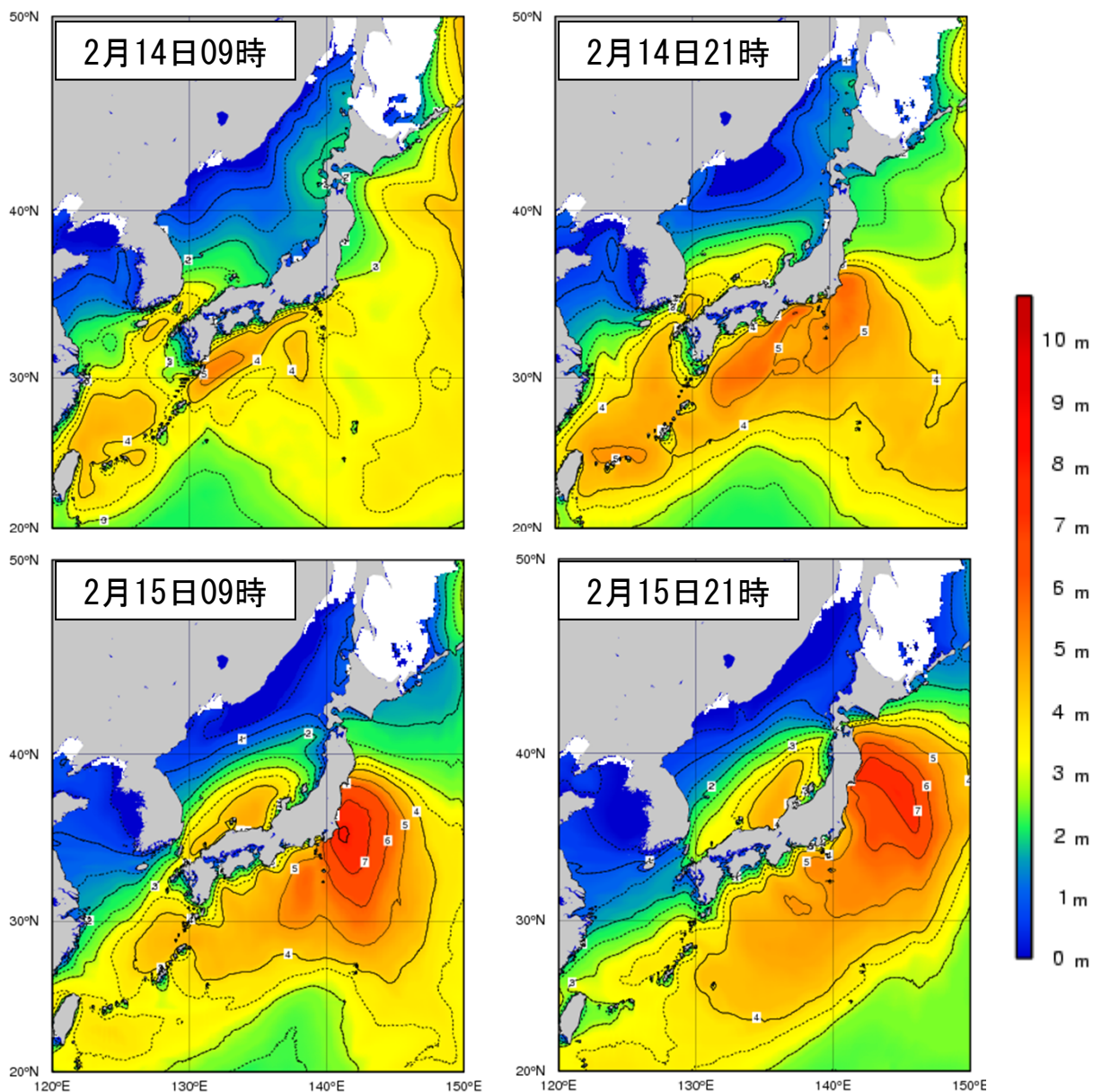
最大瞬間風速25m/s以上の地点

都県名	市町村名	アメダス地点名	風向(16方位)	風速(m/s)	月日	時分
茨城県	北茨城市	北茨城	北西	25.8	02/16	05:35
	日立市	日立	北北東	25.7	02/15	08:30
栃木県	那須郡那須町	那須	北西	37.0	02/16	04:56
	那須塩原市	黒磯	北	28.6	02/16	07:29
	鹿沼市	鹿沼	北北東	25.3	02/15	10:21
群馬県	吾妻郡草津町	草津	北北西	25.5	02/16	09:52
東京都	大島町	大島北ノ山	北東	26.2	02/15	05:11
	新島村	新島	東北東	27.3	02/15	03:55
	神津島村	神津島	北西	26.2	02/15	07:00
	三宅村	三宅坪田	西北西	26.2	02/15	08:03
静岡県	賀茂郡東伊豆町	稲取	北北東	26.3	02/15	04:08
三重県	度会郡南伊勢町	南伊勢	北	25.4	02/16	04:24
新潟県	佐渡市	弾崎	北西	25.6	02/16	06:49
福井県	小浜市	小浜	北北西	28.7	02/15	19:59

## (7) 波の状況

### ○沿岸波浪図

太平洋側の海上では、14日朝から次第に波が高くなり、15日は6メートルを超える大しけとなった。



#### [利用上の注意]

波の高さを等波高線で示しています。等波高線は、1メートルごとの実線と0.5メートルごとの破線(4メートル未満の領域のみ)を表示しています。

波の高さは「有義波高」で示しています。

「有義波高」の解説は次ページに掲載しています。

実際の波には、有義波よりも高い波が含まれているので注意が必要です。

## (8) 気象官署とアメダスの極値更新状況

### 気象官署

#### ■統計開始以来の極値更新

##### ○降雪の深さ日合計

都道府県	市町村	地点名	降雪の深さ日合計		これまでの観測史上1位		統計開始年月
			(cm)	月日	(cm)	年月日	
群馬県	前橋市	前橋	44	2/15	36	1954/1/24	1953/1
埼玉県	秩父市	秩父(特)	59	2/14	49	1954/1/24	1953/1
長野県	北佐久郡軽井沢町	軽井沢(特)	52	2/15	41	2005/1/16	1953/1
山梨県	甲府市	甲府	83	2/14	45	2014/2/8	1953/1

##### ○降雪の深さ月合計

都道府県	市町村	地点名	降雪の深さの月合計		これまでの観測史上1位		統計開始年月
			(cm)	月	(cm)	年月	
栃木県	宇都宮市	宇都宮	56]	2014/2	51	1998/1	1953/1
群馬県	前橋市	前橋	106]	2014/2	62	1998/1	1953/1
埼玉県	熊谷市	熊谷	106]	2014/2	56	2001/1	1953/1
千葉県	千葉市中央区	千葉(特)	57]	2014/2	41	1984/1	1966/4
長野県	北佐久郡軽井沢町	軽井沢(特)	121]	2014/2	110	2001/1	1953/1
山梨県	甲府市	甲府	157]	2014/2	74	1998/1	1953/1
	南都留郡富士河口湖町	河口湖(特)	190]	2014/2	140	2001/1	1953/1

##### ○降雪の深さ寒候年合計

都道府県	市町村	地点名	降雪の深さ 寒候年合計(cm)	これまでの観測史上1位		統計開始年
				(cm)	年	
群馬県	前橋市	前橋	106]	94	1984	1954
埼玉県	熊谷市	熊谷	106]	89	1984	1954
山梨県	甲府市	甲府	158]	126	1984	1954

※寒候年とは、降雪の深さや積雪の深さなど、主に冬季に観測する要素については年をまたいで統計を行うために設定した期間で、前年8月から当年7月までの1年間をいう。  
例えば2003年8月から2004年7月までの1年間を2004寒候年という。

##### ○月最深積雪

都道府県	市町村	地点名	月最深積雪		これまでの観測史上1位		統計開始年月
			(cm)	月日	(cm)	年月日	
栃木県	宇都宮市	宇都宮	32]	2/15	30	1945/2/26	1890/8
群馬県	前橋市	前橋	73]	2/15	37	1945/2/26	1896/12
埼玉県	熊谷市	熊谷	62]	2/15	45	1936/2/23	1896/12
	秩父市	秩父(特)	98]	2/15	58	1928/2/14	1926/1
長野県	北佐久郡軽井沢町	軽井沢(特)	99]	2/15	72	1998/1/15	1925/1
	飯田市	飯田(特)	81]	2/15	56	2001/1/27	1897/11
山梨県	甲府市	甲府	114]	2/15	49	1998/1/15	1894/8
	南都留郡富士河口湖町	河口湖(特)	143]	2/15	89	1998/1/15	1933/1

データに付加した記号について

(特) : 特別地域気象観測所

] : 統計を行う対象資料が許容範囲を超えて欠けている値

## 気象官署

### ■2月としての極値更新

#### ○日最大瞬間風速

都道府県	市町村	地点名	日最大風速			これまでの観測史上1位			統計開始年月	
			(m/s)	風向	月日	時分	(m/s)	風向		年月日
茨城県	水戸市	水戸	28.2	北北東	2/15	06:27	27.1	西	1997/2/21	1937/2

#### ○日降水量

都道府県	市町村	地点名	日降水量		これまでの観測史上1位		統計開始年月
			(mm)	月日	(mm)	年月日	
茨城県	水戸市	水戸	142.5	2/15	120.2	1922/2/16	1897/2
群馬県	前橋市	前橋	94.0	2/15	55.3	1922/2/16	1897/2
埼玉県	熊谷市	熊谷	104.0	2/15	87.3	1922/2/16	1897/2
	秩父市	秩父(特)	68.5	2/15	56.9	1928/2/14	1926/2
千葉県	勝浦市	勝浦(特)	160.0	2/14	133.7	1922/2/16	1906/2
長野県	北佐久郡軽井沢町	軽井沢(特)	59.0	2/15	37.7	1928/2/14	1925/2

#### ○月最大24時間降水量

都道府県	市町村	地点名	月最大24時間降水量			これまでの観測史上1位		統計開始年月
			(mm)	期日	期間	(mm)	年月日	
茨城県	水戸市	水戸	143.0	2/15	14日23時～15日19時	81.0	1991/2/15	1971/2
群馬県	前橋市	前橋	124.0	2/15	14日14時～15日14時	49.0	1985/2/9	1971/2
埼玉県	熊谷市	熊谷	136.0	2/15	14日12時～15日12時	54.0	1985/2/9	1971/2
	秩父市	秩父(特)	113.0	2/14	14日11時～15日11時	66.0	1985/2/19	1971/2
東京都	千代田区	東京	91.5	2/14	14日11時～15日11時	76.5	2011/2/18	1971/2
千葉県	銚子市	銚子	135.0	2/15	14日12時～15日12時	84.0	1998/2/20	1971/2
	千葉市中央区	千葉(特)	94.0	2/15	14日14時～15日10時	89.5	1985/2/19	1971/2
	勝浦市	勝浦(特)	253.0	2/14	14日07時～15日07時	153.5	1985/2/19	1971/2
神奈川県	横浜市中区	横浜	79.0	2/14	14日10時～15日09時	77.5	1972/2/13	1971/2
長野県	長野市	長野	42.0	2/14	14日11時～15日11時	32.5	1991/2/17	1971/2
	北佐久郡軽井沢町	軽井沢(特)	83.0	2/15	14日13時～15日13時	39.0	1989/2/25	1971/2
	松本市	松本(特)	42.5	2/14	14日10時～15日10時	41.0	2006/2/26	1971/2
山梨県	甲府市	甲府	92.5	2/14	14日11時～15日11時	63.5	1985/2/9	1971/2
	南都留郡富士河口湖町	河口湖(特)	107.5	2/14	14日06時～15日06時	76.0	1985/2/9	1971/2

#### ○日最大1時間降水量

都道府県	市町村	地点名	日最大1時間降水量			これまでの観測史上1位		統計開始年月
			(mm)	月日	時分	(mm)	年月日	
栃木県	日光市	日光(特)	9.0	2/15	11:49	8.5	1990/2/20	1944/2
埼玉県	熊谷市	熊谷	18.5	2/15	08:38	12.6	1966/2/27	1916/2

#### ○降雪の深さ日合計

都道府県	市町村	地点名	降雪の深さ日合計		これまでの観測史上1位		統計開始年月
			(cm)	月日	(cm)	年月日	
栃木県	宇都宮市	宇都宮	25	2/15	21	1994/2/12	1953/2
群馬県	前橋市	前橋	44	2/15	32	2014/2/8	1953/2
埼玉県	秩父市	秩父(特)	59	2/14	46	2014/2/8	1953/2
長野県	北佐久郡軽井沢町	軽井沢(特)	52	2/15	40	1981/2/17	1953/2
	飯田市	飯田(特)	37	2/15	33	2014/2/8	1953/2
山梨県	甲府市	甲府	83	2/14	45	2014/2/8	1953/2
	南都留郡富士河口湖町	河口湖(特)	75	2/14	67	1972/2/10	1953/2

データに付加した記号について

(特) : 特別地域気象観測所

] : 統計を行う対象資料が許容範囲を超えて欠けている値

## 気象官署

### ■2月としての極値更新（続き）

#### ○降雪の深さ月合計

都道府県	市町村	地点名	降雪の深さの月合計		これまでの観測史上1位		統計開始年月
			(cm)	月	(cm)	年月	
栃木県	宇都宮市	宇都宮	56]	2014/2	48	1984/2	1953/2
群馬県	前橋市	前橋	106]	2014/2	41	1984/2	1953/2
埼玉県	熊谷市	熊谷	106]	2014/2	38	1984/2	1953/2
	秩父市	秩父(特)	154]	2014/2	58	1968/2	1953/2
千葉県	千葉市中央区	千葉(特)	57]	2014/2	28	1984/2	1967/2
東京都	千代田区	東京	49]	2014/2	33	1953/2	1953/2
神奈川県	横浜市中区	横浜	44]	2014/2	43	1986/2	1953/2
山梨県	甲府市	甲府	157]	2014/2	49	1986/2	1953/2
	南都留郡富士河口湖町	河口湖(特)	190]	2014/2	124	1972/2	1953/2
長野県	松本市	松本(特)	109]	2014/2	101	1957/2	1953/2
	飯田市	飯田(特)	104]	2014/2	71	1996/2	1953/2
	北佐久郡軽井沢町	軽井沢(特)	121]	2014/2	94	1981/2	1953/2
	諏訪市	諏訪(特)	74]	2014/2	71	2013/2	1953/2

#### ○月最深積雪

都道府県	市町村	地点名	月最深積雪		これまでの観測史上1位		統計開始年月
			(cm)	月日	(cm)	年月日	
栃木県	宇都宮市	宇都宮	32]	2/15	30	1945/2/26	1891/2
群馬県	前橋市	前橋	73]	2/15	37	1945/2/26	1897/2
埼玉県	熊谷市	熊谷	62]	2/15	45	1936/2/23	1897/2
	秩父市	秩父(特)	98]	2/15	58	1928/2/14	1926/2
長野県	北佐久郡軽井沢町	軽井沢(特)	99]	2/15	71	1931/2	1925/2
	松本市	松本(特)	75]	2/15	64	1928/2/15	1898/2
	飯田市	飯田(特)	81]	2/15	56	1928/2/14	1898/2
山梨県	甲府市	甲府	114]	2/15	46	1986/2/19	1895/2
	南都留郡富士河口湖町	河口湖(特)	143]	2/15	70	1972/2/10	1933/2

データに付加した記号について

(特) : 特別地域気象観測所

] : 統計を行う対象資料が許容範囲を超えて欠けている値



## アメダス（統計期間10年以上の観測所）

### ■統計開始以来の極値更新

#### ○積雪差日合計

都道府県	市町村	地点名	降雪の深さ日合計		これまでの観測史上1位		統計開始年月
			(cm)	月日	(cm)	年月日	
栃木県	日光市	土呂部	60	2/15	49	2005/1/16	1989/11

#### ○月最深積雪

都道府県	市町村	地点名	月最深積雪		これまでの観測史上1位		統計開始年月
			(cm)	月日	(cm)	年月日	
栃木県	那須郡那須町	那須	88 ]	2/15	57 ]	2002/1/9	1989/11
	日光市	土呂部	129 ]	2/15	117	1996/2/7	1989/11
群馬県	吾妻郡草津町	草津	162 ]	2/16	136	2010/2/7	1989/11
長野県	上田市	菅平	152 ]	2/16	148	1984/3/22	1981/10
	木曾郡木曾町	開田高原	115 ]	2/15	111	1994/2/12	1991/11

データに付加した記号について

] :統計を行う対象資料が許容範囲を超えて欠けている値

### ■2月としての極値更新

#### ○日最大風速

都道府県	市町村	地点名	日最大風速				これまでの観測史上1位			統計開始年月
			(m/s)	風向	月日	時分	(m/s)	風向	年月日	
茨城県	北茨城市	北茨城	17.1	北北東	2/15	11:07	15	北北西	2008/2/24	1978/2
	日立市	日立	12.8	北北東	2/15	08:08	12.0	西南西	2012/2/2	1978/2
	古河市	古河	12.4	北北東	2/15	09:12	12	西北西	1994/2/22	1978/2
栃木県	那須塩原市	黒磯	14.0	北西	2/16	15:51	13	北	2007/2/4	1978/2
	真岡市	真岡	9.6	北北西	2/16	14:53	9	北北西	2008/2/24	1978/2
	佐野市	佐野	12.8	北北東	2/15	09:00	12	西南西	2005/2/23	1978/2
群馬県	沼田市	沼田	12.9	北北西	2/16	13:04	11	北西	2008/2/24	1978/2
埼玉県	久喜市	久喜	12.3	北北東	2/15	08:03	12	西北西	1978/2/23	1978/2
	さいたま市桜区	さいたま	14.3	北西	2/16	14:06	13.1	北西	2011/2/18	1978/2
千葉県	山武郡横芝光町	横芝光	13.2	東南東	2/15	07:37	10.3	南西	2012/2/1	1978/2
	鴨川市	鴨川	13.3	東南東	2/15	07:41	12	西北西	1994/2/21	1978/2
長野県	長野市	信州新町	7.8	北北東	2/16	12:11	7.1	北	2014/2/4	1979/2
	佐久市	佐久	7.5	西北西	2/16	10:36	7.5	西	2014/2/4	1979/2
山梨県	甲州市	勝沼	10.2	西	2/16	08:24	10	北西	2009/2/21	1978/2
静岡県	磐田市	磐田	12.9	北東	2/14	19:30	12.9	南南西	2011/2/18	1978/2
岐阜県	郡上市	八幡	4.8	東	2/16	07:59	4	東南東	2008/2/24	1979/2
三重県	伊勢市	小俣	11.3	西北西	2/16	03:41	11.1	西北西	2011/2/18	1979/2
	度会郡南伊勢町	南伊勢	9.4	北北西	2/16	05:54	9.2	北北西	2011/2/18	1979/2
	北牟婁郡紀北町	紀伊長島	10.5	北西	2/15	21:08	10.2	北西	2011/2/12	1979/2
石川県	加賀市	加賀菅谷	9.8	北東	2/15	17:38	9	西	1990/2/20	1979/2

## アメダス（統計期間10年以上の観測所）

### ■2月としての極値更新

#### ○日降水量

都道府県	市町村	地点名	日降水量		これまでの観測史上1位		統計開始年月
			(mm)	月日	(mm)	年月日	
茨城県	常陸太田市	徳田	82.5	2/15	66.0	2011/2/18	1978/2
	高萩市	大能	125.5	2/15	123	1991/2/15	1986/2
	常陸太田市	中野	130.0	2/15	75	1985/2/9	1978/2
	日立市	日立	141.0	2/15	101	1985/2/9	1976/2
	笠間市	笠間	134.5	2/15	78	1985/2/9	1976/2
	古河市	古河	71.5	2/15	55	1985/2/9	1977/2
	筑西市	下館	85.0	2/15	28.0	2011/2/18	2002/2
	石岡市	柿岡	105.0	2/15	59	1985/2/9	1977/2
	小美玉市	美野里	110.0	2/15	61	1976/2/29	1976/2
	下妻市	下妻	82.0	2/15	52	1985/2/9	1976/2
	鉾田市	鉾田	102.5	2/15	66.5	2014/2/8	1978/2
	坂東市	坂東	93.0	2/15	55	1985/2/9	1977/2
	つくば市	つくば	110.0	2/15	51	1991/2/15	1991/2
	土浦市	土浦	83.5	2/15	48	1991/2/15	1977/2
	稲敷市	江戸崎	100.0	2/15	61	1985/2/19	1977/2
	鹿嶋市	鹿嶋	98.5	2/15	78	1985/2/9	1976/2
龍ヶ崎市	龍ヶ崎	93.5	2/15	59	1985/2/19	1977/2	
栃木県	日光市	五十里	64.0	2/15	64	1985/2/9	1976/2
	日光市	土呂部	86.0	2/15	78	1985/2/9	1978/2
	日光市	足尾	90.5	2/15	82	1985/2/9	1980/2
	佐野市	葛生	101.5	2/15	68	1985/2/9	1976/2
	真岡市	真岡	78.5	2/15	56	1985/2/9	1978/2
	足利市	足利	83.0	2/15	53	1985/2/9	1981/2
	佐野市	佐野	85.5	2/15	62	1985/2/9	1978/2
	栃木市	栃木	64.5	2/15	59	1985/2/9	1981/2
小山市	小山	82.0	2/15	56	1985/2/9	1978/2	
群馬県	利根郡みなかみ町	みなかみ	67.0	2/15	57	2000/2/16	1978/2
	利根郡片品村	片品	61.5	2/15	33	2000/2/9	1978/2
	吾妻郡草津町	草津	116.0	2/15	53	1985/2/9	1978/2
	沼田市	沼田	77.5	2/15	38	1991/2/17	1978/2
	吾妻郡中之条町	中之条	68.5	2/15	60	1985/2/9	1976/2
	高崎市	榛名山	72.5	2/15	41	1985/2/9	1979/2
	桐生市	黒保根	70.0	2/15	46	1985/2/9	1979/2
	桐生市	桐生	84.5	2/15	55	1985/2/9	1976/2
	高崎市	上里見	69.0	2/15	42	1985/2/9	1978/2
	伊勢崎市	伊勢崎	103.5	2/15	22.5	2014/2/8	1999/2
	甘楽郡下仁田町	西野牧	74.0	2/15	38	1985/2/19	1978/2
	藤岡市	藤岡	76.0	2/15	41	1985/2/19	1976/2
	館林市	館林	87.5	2/15	63	1985/2/9	1979/2
多野郡神流町	神流	68.0	2/15	39	1983/2/17	1978/2	
埼玉県	大里郡寄居町	寄居	68.5	2/15	50	1985/2/19	1977/2
	秩父市	上吉田	72.5	2/15	51	1985/2/19	1978/2
	鴻巣市	鴻巣	92.5	2/15	53	1985/2/9	1977/2
	久喜市	久喜	102.5	2/15	64	1985/2/9	1977/2
	秩父市	三峰	66.5	2/15	57	1985/2/9	1976/2
	秩父市	秩父	68.5	2/15	57	1985/2/19	1976/2
	比企郡ときがわ町	ときがわ	65.5	2/15	35.0	2014/2/8	2001/2
	比企郡鳩山町	鳩山	72.0	2/15	58	1985/2/9	1978/2
	さいたま市桜区	さいたま	67.0	2/15	61	1985/2/9	1977/2
	越谷市	越谷	82.0	2/15	63	1985/2/9	1977/2

## アメダス（統計期間10年以上の観測所）

### ■2月としての極値更新

#### ○日降水量（続き）

都道府県	市町村	地点名	日降水量		これまでの観測史上1位		統計開始年月
			(mm)	月日	(mm)	年月日	
東京都	青梅市	青梅	78.0	2/15	71	1985/2/9	1976/2
	三宅村	三宅坪田	187.0	2/14	132.5	2012/2/29	2001/2
千葉県	香取市	香取	89.0	2/15	48	2006/2/1	2000/2
	船橋市	船橋	67.5	2/15	65.5	2011/2/18	2000/2
	佐倉市	佐倉	79.5	2/15	65	1985/2/9	1976/2
	成田市	成田	124.0	2/15	44.0	2014/2/8	1976/2
	山武郡横芝光町	横芝光	97.0	2/15	88	1985/2/9	1976/2
長野県	飯山市	飯山	51.5	2/15	42	1988/2/16	1976/2
	上高井郡高山村	笠岳	69.0	2/15	51	1985/2/9	1984/2
	上田市	菅平	55.0	2/15	39	1991/2/17	1976/2
	上田市	上田	39.0	2/15	34	1985/2/19	1977/2
	東御市	東御	46.0	2/15	31	1989/2/17	1979/2
	北佐久郡立科町	立科	38.5	2/15	35	1989/2/17	1979/2
	佐久市	佐久	47.5	2/15	32	1981/2/17	1979/2
諏訪郡原村	原村	47.5	2/14	44	1989/2/17	1979/2	
山梨県	甲州市	勝沼	56.0	2/14	51	1985/2/19	1978/2
	上野原市	上野原	69.5 ]	2/15	68	1985/2/19	1978/2
新潟県	魚沼市	小出	62.5	2/15	56	1988/2/3	1977/2
	南魚沼市	塩沢	64.0	2/15	60	1996/2/1	1984/2
	中魚沼郡津南町	津南	55.0	2/15	49	1980/2/7	1979/2
	南魚沼郡湯沢町	湯沢	87.5	2/15	52	1978/2/3	1976/2

データに付加した記号について

] :統計を行う対象資料が許容範囲を超えて欠けている値

## アメダス（統計期間10年以上の観測所）

### ■2月としての極値更新

#### ○月最大24時間降水量

都道府県	市町村	地点名	月最大24時間降水量			これまでの観測史上1位		統計開始年月
			(mm)	月日	時分	(mm)	年月日	
茨城県	常陸太田市	中野	130.0 ]	2/16	00:30	85	1991/2/16	1978/2
	日立市	日立	141.0 ]	2/16	00:10	101	1985/2/10	1976/2
	笠間市	笠間	135.0 ]	2/15	23:40	79	1985/2/9	1976/2
	古河市	古河	77.0 ]	2/15	12:20	57	1985/2/9	1977/2
	筑西市	下館	85.5 ]	2/15	23:40	38.5	2009/2/1	2002/2
	石岡市	柿岡	107.0 ]	2/15	23:00	66	1991/2/16	1977/2
	小美玉市	美野里	112.5 ]	2/15	22:50	63	1991/2/16	1976/2
	下妻市	下妻	83.5 ]	2/15	20:10	53	1985/2/10	1976/2
	鉾田市	鉾田	107.5 ]	2/15	22:10	74	1985/2/20	1978/2
	坂東市	坂東	96.5 ]	2/15	11:50	65	1985/2/20	1977/2
	つくば市	つくば	114.0 ]	2/15	21:40	58	1991/2/16	1991/2
	土浦市	土浦	86.0 ]	2/15	22:30	64	1985/2/20	1977/2
	稲敷市	江戸崎	109.0 ]	2/15	16:00	75	1985/2/20	1977/2
	鹿嶋市	鹿嶋	112.5 ]	2/15	14:50	91	1985/2/20	1976/2
龍ヶ崎市	龍ヶ崎	100.5 ]	2/15	19:00	70	1985/2/20	1977/2	
栃木県	日光市	五十里	75.5 ]	2/15	16:00	67	1985/2/10	1976/2
	日光市	土呂部	104.5 ]	2/15	16:40	78	1985/2/10	1978/2
	日光市	足尾	107.0 ]	2/15	16:30	83	1985/2/9	1980/2
	佐野市	葛生	112.0 ]	2/15	17:50	68	1985/2/9	1976/2
	真岡市	真岡	80.5 ]	2/15	16:00	58	1991/2/16	1978/2
	足利市	足利	98.5 ]	2/15	17:40	63.5	2009/2/1	1981/2
	佐野市	佐野	96.5 ]	2/15	17:20	62	1985/2/10	1978/2
	栃木市	栃木	71.0 ]	2/15	17:00	59	1985/2/9	1981/2
小山市	小山	86.0 ]	2/15	15:40	57	1985/2/9	1978/2	
群馬県	利根郡みなかみ町	藤原	60.5 ]	2/15	12:20	58	1985/2/15	1978/2
	利根郡みなかみ町	みなかみ	80.5 ]	2/15	12:30	68	2000/2/16	1978/2
	利根郡片品村	片品	77.5 ]	2/15	12:20	36	1998/2/21	1978/2
	吾妻郡草津町	草津	128.0 ]	2/15	21:50	53.0	2010/2/7	1978/2
	沼田市	沼田	100.5 ]	2/15	12:20	39	1991/2/17	1978/2
	吾妻郡中之条町	中之条	89.0 ]	2/15	14:10	60	1985/2/9	1976/2
	吾妻郡嬬恋村	田代	70.5 ]	2/15	11:40	65	1985/2/9	1978/2
	高崎市	榛名山	97.5 ]	2/15	13:10	41	1985/2/10	1979/2
	桐生市	黒保根	92.5 ]	2/15	11:40	46	1985/2/10	1979/2
	桐生市	桐生	105.5 ]	2/15	15:30	56	1985/2/9	1976/2
	高崎市	上里見	98.5 ]	2/15	12:30	42	1985/2/9	1978/2
	伊勢崎市	伊勢崎	133.0 ]	2/15	13:40	39.0	2009/2/1	1999/2
	甘楽郡下仁田町	西野牧	105.0 ]	2/15	12:50	43	1985/2/20	1978/2
	藤岡市	藤岡	107.5 ]	2/15	13:10	48	1985/2/20	1976/2
	館林市	館林	100.0 ]	2/15	17:40	64	1985/2/9	1979/2
多野郡神流町	神流	107.5 ]	2/15	11:00	53	1985/2/20	1978/2	
埼玉県	大里郡寄居町	寄居	108.5 ]	2/15	11:20	55	1985/2/20	1977/2
	秩父市	上吉田	118.5 ]	2/15	10:40	60	1985/2/20	1978/2
	鴻巣市	鴻巣	117.0 ]	2/15	12:50	56.0	2009/2/1	1977/2
	久喜市	久喜	119.0 ]	2/15	12:20	67	1985/2/9	1977/2
	秩父市	三峰	122.0 ]	2/15	10:10	58	1985/2/9	1976/2
	秩父市	浦山	82.5 ]	2/15	07:10	73	1985/2/20	1978/2
	比企郡ときがわ町	ときがわ	107.5 ]	2/15	11:10	53.0	2009/2/1	2001/2
	比企郡鳩山町	鳩山	112.0 ]	2/15	11:00	61.5	2009/2/1	1978/2
	さいたま市桜区	さいたま	83.5 ]	2/15	11:30	63	1985/2/9	1977/2
	越谷市	越谷	100.5 ]	2/15	11:30	65	1985/2/9	1977/2
	所沢市	所沢	110.5 ]	2/15	10:00	75	1985/2/9	1977/2

データに付加した記号について

] :統計を行う対象資料が許容範囲を超えて欠けている値

## アメダス（統計期間10年以上の観測所）

### ■2月としての極値更新

#### ○月最大24時間降水量（続き）

都道府県	市町村	地点名	月最大24時間降水量			これまでの観測史上1位		統計開始年月
			(mm)	月日	時分	(mm)	年月日	
東京都	西多摩郡奥多摩町	小河内	117.0 ]	2/15	10:00	73	1985/2/9	1976/2
	西多摩郡檜原村	小沢	106.0 ]	2/15	09:50	75	1985/2/20	1978/2
	青梅市	青梅	126.5 ]	2/15	10:40	73	1985/2/9	1976/2
	府中市	府中	99.0 ]	2/15	10:00	69	1985/2/9	1977/2
	世田谷区	世田谷	95.5 ]	2/15	11:20	77	1985/2/9	1976/2
	江戸川区	江戸川臨海	68.0 ]	2/15	10:00	65.0	2011/2/18	1976/2
	三宅村	三宅坪田	237.5 ]	2/15	06:30	140.5	2012/2/29	2001/2
千葉県	香取市	香取	105.0 ]	2/15	12:50	74.0	2009/2/1	2000/2
	香取郡東庄町	東庄	92.0 ]	2/15	15:00	80	1985/2/9	1976/2
	船橋市	船橋	91.5 ]	2/15	15:40	65.5	2011/2/19	2000/2
	佐倉市	佐倉	99.5 ]	2/15	15:00	71	1985/2/20	1976/2
	成田市	成田	148.5 ]	2/15	12:50	59.0	2009/2/1	1976/2
	山武郡横芝光町	横芝光	134.0 ]	2/15	12:10	92	1991/2/16	1976/2
	市原市	牛久	116.5 ]	2/15	09:20	105	1983/2/18	1978/2
	君津市	坂畑	148.0 ]	2/15	08:50	143	1985/2/9	1978/2
	安房郡鋸南町	鋸南	132.0 ]	2/15	11:10	125	1985/2/9	1976/2
鴨川市	鴨川	143.0 ]	2/15	07:50	129	1985/2/20	1976/2	
神奈川県	相模原市緑区	相模湖	102.0 ]	2/15	13:00	94	1985/2/9	1976/2
	海老名市	海老名	97.5 ]	2/15	09:20	89	1985/2/9	1976/2
	藤沢市	辻堂	71.0 ]	2/15	11:00	49.5	2010/2/27	1992/2
長野県	飯山市	飯山	55.0 ]	2/15	12:50	46	1978/2/3	1976/2
	上高井郡高山村	笠岳	70.5 ]	2/15	15:00	51	1985/2/10	1984/2
	長野市	信州新町	55.5 ]	2/15	10:40	40	2006/2/27	1979/2
	上田市	菅平	62.0 ]	2/15	15:10	55	1991/2/17	1976/2
	東筑摩郡麻績村	聖高原	44.5 ]	2/15	10:40	37.5	2009/2/1	1984/2
	上田市	上田	64.5 ]	2/15	10:50	34	1985/2/20	1977/2
	安曇野市	穂高	58.5 ]	2/15	10:30	54	1985/2/10	1979/2
	東御市	東御	70.0 ]	2/15	10:10	31	1989/2/17	1979/2
	松本市	松本今井	52.5 ]	2/15	08:40	42	2006/2/27	2003/2
	北佐久郡立科町	立科	65.5 ]	2/15	10:20	36	1989/2/26	1979/2
	佐久市	佐久	67.0 ]	2/15	12:40	35	1989/2/26	1979/2
	諏訪郡原村	原村	81.0 ]	2/15	11:30	57	1989/2/26	1979/2
	南佐久郡南牧村	野辺山	86.0 ]	2/15	07:50	65.0	2012/2/7	1976/2
山梨県	北杜市	大泉	79.0 ]	2/15	12:10	58	1985/2/10	1978/2
	韮崎市	韮崎	93.0 ]	2/15	09:20	64	1985/2/9	1976/2
	甲州市	勝沼	59.5 ]	2/15	06:20	51	1985/2/20	1978/2
	大月市	大月	73.0 ]	2/15	05:30	70	1985/2/20	1978/2
	上野原市	上野原	123.5 ]	2/15	12:20	73	1985/2/20	1978/2
	南巨摩郡身延町	切石	123.5 ]	2/15	09:20	77	1985/2/9	1978/2
	南都留郡山中湖村	山中	142.0 ]	2/15	11:10	120	1985/2/9	1978/2
新潟県	南魚沼郡湯沢町	湯沢	88.0 ]	2/16	00:30	69	1978/2/5	1976/2

データに付加した記号について

] :統計を行う対象資料が許容範囲を超えて欠けている値

## アメダス（統計期間10年以上の観測所）

### ■2月としての極値更新

#### ○日最大1時間降水量

都道府県	市町村	地点名	日最大1時間降水量			これまでの観測史上1位		統計開始年月
			(mm)	月日	時分	(mm)	年月日	
茨城県	常陸太田市	中野	24.5	2/15	11:29	15.5	2011/2/18	1978/2
	日立市	日立	29.0	2/15	11:01	25	1985/2/9	1976/2
	笠間市	笠間	21.0	2/15	10:36	15	1991/2/15	1976/2
	筑西市	下館	16.5	2/15	08:29	8	2006/2/26	2002/2
	石岡市	柿岡	19.5	2/15	07:14	13	1991/2/15	1977/2
	小美玉市	美野里	22.0	2/15	07:06	17	1976/2/29	1976/2
	下妻市	下妻	18.5	2/15	08:30	12	1991/2/15	1976/2
	鉾田市	鉾田	16.5	2/15	03:03	14	2007/2/14	1978/2
	坂東市	坂東	17.0	2/15	07:19	9	2006/2/1	1977/2
	つくば市	つくば	23.5	2/15	06:00	13	1991/2/15	1991/2
	土浦市	土浦	18.0	2/15	06:08	11	2006/2/1	1977/2
	稲敷市	江戸崎	22.5	2/15	05:08	12.0	2010/2/27	1977/2
	鹿嶋市	鹿嶋	16.5	2/15	01:41	14	1979/2/11	1976/2
龍ヶ崎市	龍ヶ崎	27.5	2/15	04:43	12.5	2011/2/18	1977/2	
栃木県	日光市	五十里	10.0	2/15	08:15	9	2004/2/23	1976/2
	鹿沼市	鹿沼	17.5	2/15	08:08	17	1991/2/15	1978/2
	佐野市	葛生	28.5	2/15	07:43	10	1991/2/15	1976/2
	真岡市	真岡	18.5	2/15	06:28	15	1991/2/15	1978/2
	足利市	足利	17.0	2/15	10:32	8	1991/2/15	1981/2
	佐野市	佐野	18.5	2/15	06:35	9	1991/2/15	1978/2
群馬県	吾妻郡草津町	草津	25.5	2/15	20:23	15	2004/2/23	1978/2
	吾妻郡中之条町	中之条	14.5	2/15	09:57	11	2004/2/23	1976/2
	高崎市	榛名山	18.5	2/15	09:42	8	2004/2/23	1979/2
	桐生市	桐生	15.0	2/15	10:16	8	2004/2/23	1976/2
	高崎市	上里見	8.5	2/15	06:15	7	1991/2/15	1978/2
	伊勢崎市	伊勢崎	12.0	2/15	08:47	8	2004/2/23	1999/2
	甘楽郡下仁田町	西野牧	9.5	2/15	11:47	9	2004/2/23	1978/2
	館林市	館林	21.5	2/15	10:18	10	2007/2/10	1979/2
多野郡神流町	神流	9.0	2/15	05:17	7	1991/2/15	1978/2	
埼玉県	秩父市	上吉田	9.0	2/15	06:44	9	1985/2/19	1978/2
	鴻巣市	鴻巣	18.5	2/15	10:17	8	1991/2/15	1977/2
	久喜市	久喜	28.0	2/15	10:00	13	1991/2/15	1977/2
	秩父市	三峰	11.0	2/14	22:47	11	2003/2/9	1976/2
	比企郡ときがわ町	ときがわ	11.0	2/15	07:03	9	2003/2/9	2001/2
	比企郡鳩山町	鳩山	13.0	2/15	08:43	10	1991/2/15	1978/2
	飯能市	飯能	14.5	2/15	06:38	12	1985/2/19	1977/2
	さいたま市桜区	さいたま	14.0	2/15	09:52	9	2007/2/14	1977/2
越谷市	越谷	15.0	2/15	09:06	10.0	2011/2/18	1977/2	
東京都	青梅市	青梅	20.0	2/15	06:41	10	2007/2/14	1976/2
千葉県	香取市	香取	22.0	2/15	05:17	11.5	2011/2/18	2000/2
	佐倉市	佐倉	21.0	2/15	02:59	15.5	2011/2/18	1976/2
	成田市	成田	26.0	2/15	04:46	13.5	2012/2/7	1976/2
	山武郡横芝光町	横芝光	21.5	2/15	01:17	18	1991/2/16	1976/2
山梨県	北杜市	大泉	11.0 ]	2/15	11:57	8	2006/2/26	1978/2
	韮崎市	韮崎	14.0	2/15	08:37	9	1985/2/19	1976/2
	上野原市	上野原	16.0 ]	2/15	11:14	11	2007/2/14	1978/2

データに付加した記号について

] :統計を行う対象資料が許容範囲を超えて欠けている値

## アメダス（統計期間10年以上の観測所）

### ■2月としての極値更新

#### ○積雪差日合計

都道府県	市町村	地点名	降雪の深さ日合計		これまでの観測史上1位		統計開始年月
			(cm)	月日	(cm)	年月日	
栃木県	日光市	土呂部	60	2/15	46	1996/2/6	1990/2
群馬県	吾妻郡草津町	草津	65	2/15	62	2010/2/6	1990/2
長野県	大町市	大町	40	2/14	39	1984/2/27	1982/2
	上田市	菅平	50	2/15	49	1991/2/17	1982/2

#### ○月最深積雪

都道府県	市町村	地点名	月最深積雪		これまでの観測史上1位		統計開始年月
			(cm)	月日	(cm)	年月日	
栃木県	那須郡那須町	那須	88 ]	2/15	55	2005/2/3	1990/2
	日光市	土呂部	129 ]	2/15	117	1996/2/7	1990/2
群馬県	吾妻郡草津町	草津	162 ]	2/16	136	2010/2/7	1990/2
長野県	上田市	菅平	152 ]	2/16	142	1984/2/28	1982/2
	木曾郡木曾町	開田高原	115 ]	2/15	111	1994/2/12	1992/2

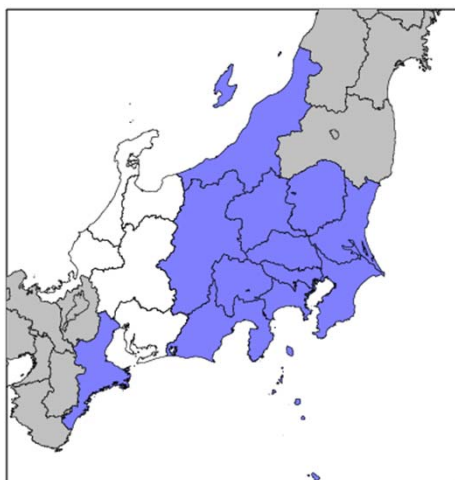
データに付加した記号について

] :統計を行う対象資料が許容範囲を超えて欠けている値

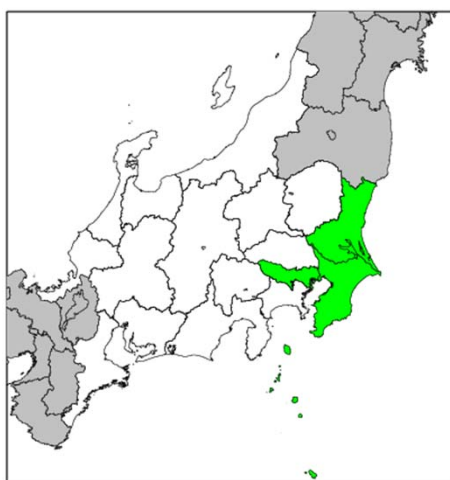
### 3 警報等の発表状況

平成26年2月14日～16日の期間に発表された警報を表示しています。表示は、発表された都県に色を塗ることで示します。なお、灰色で表示の範囲は東京管区外の府県、白色は発表されなかった都県です。

大雪警報



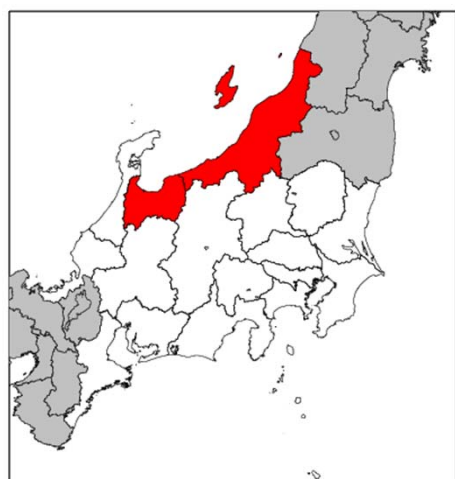
大雨警報



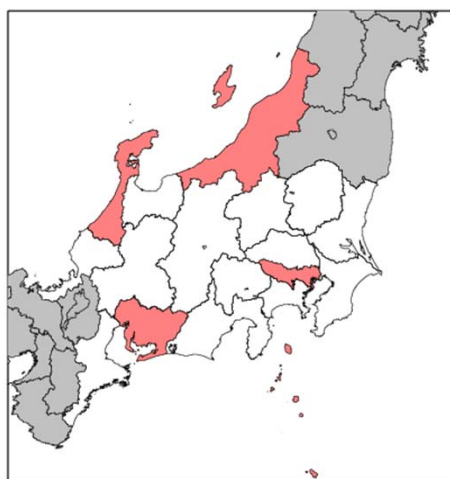
洪水警報



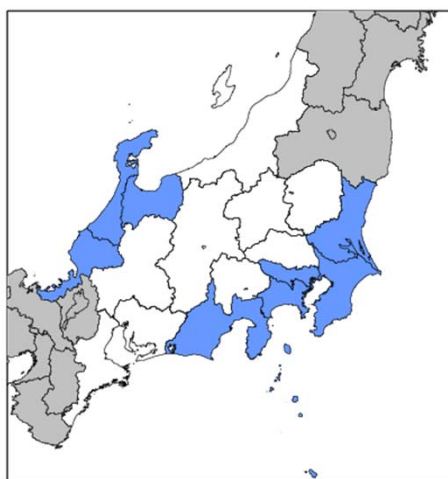
暴風雪警報



暴風警報



波浪警報



※警報の発表・解除時刻等詳細は、各地方気象台が発表する「気象速報」をご覧ください。  
か、各地方気象台に直接お問い合わせください。



## 4 土砂災害警戒情報発表状況

平成26年2月14日～16日

### 茨城県

(茨城県・水戸地方気象台共同発表)

番号	発表日時	警戒対象地域	警戒解除地域
第1号	平成26年2月15日 09時23分	日立市* 常陸太田市* 笠間市* 那珂市* 東海村*	
第2号	平成26年2月15日 09時55分	日立市 常陸太田市 高萩市* 北茨城市* 笠間市 那珂市 東海村	
第3号	平成26年2月15日 11時15分	日立市 石岡市* 常陸太田市 高萩市 北茨城市 笠間市 常陸大宮市* 那珂市 城里町* 東海村	
第4号	平成26年2月15日 12時15分	日立市 常陸太田市 高萩市 北茨城市 笠間市 常陸大宮市 那珂市 城里町 東海村	石岡市
第5号	平成26年2月15日 13時45分	日立市 常陸太田市 高萩市 北茨城市 常陸大宮市 那珂市	笠間市 城里町 東海村
第6号	平成26年2月15日 15時10分	(全警戒解除)	日立市 常陸太田市 高萩市 北茨城市 常陸大宮市 那珂市

### 東京都

(東京都・気象庁予報部共同発表)

番号	発表日時	警戒対象地域	警戒解除地域
第1号	平成26年2月14日 22時40分	三宅村*	
第2号	平成26年2月15日 06時30分	(全警戒解除)	三宅村

\*印は、新たに警戒対象となった市町村を示します。

## 5 指定河川洪水予報発表状況

平成26年2月14日～16日

発表官署	伝達官署	河川名	情報番号	種類	発表日時
水戸地方気象台		利根川水系桜川 ※	第1号	はん濫注意情報	平成26年02月15日 14時20分
			第2号	はん濫注意情報	平成26年02月15日 17時00分
			第3号	はん濫注意情報解除	平成26年02月16日 02時50分

注) ※印の付いた河川は、都道府県との共同発表

無印の河川は、国土交通省地方整備局または河川国道事務所等との共同発表

## 6 竜巻注意情報発表状況

平成26年2月14日～16日

### 茨城県 (水戸地方気象台発表)

情報番号	発表日時	対象地域
第1号	平成26年2月15日01時37分	茨城県
第2号	平成26年2月15日05時06分	茨城県
第3号	平成26年2月15日08時21分	茨城県
第4号	平成26年2月15日09時21分	茨城県
第5号	平成26年2月15日10時21分	茨城県
第6号	平成26年2月15日11時21分	茨城県

### 栃木県 (宇都宮地方気象台発表)

情報番号	発表日時	対象地域
第1号	平成26年2月15日05時43分	栃木県
第2号	平成26年2月15日08時26分	栃木県
第3号	平成26年2月15日09時26分	栃木県
第4号	平成26年2月15日10時28分	栃木県
第5号	平成26年2月15日11時30分	栃木県

### 群馬県 (前橋地方気象台発表)

情報番号	発表日時	対象地域
第1号	平成26年2月15日05時07分	群馬県
第2号	平成26年2月15日08時27分	群馬県
第3号	平成26年2月15日09時26分	群馬県
第4号	平成26年2月15日10時25分	群馬県

### 埼玉県 (熊谷地方気象台発表)

情報番号	発表日時	対象地域
第1号	平成26年2月15日05時06分	埼玉県
第2号	平成26年2月15日08時26分	埼玉県
第3号	平成26年2月15日09時26分	埼玉県
第4号	平成26年2月15日10時26分	埼玉県

### 千葉県 (銚子地方気象台発表)

情報番号	発表日時	対象地域
第1号	平成26年2月15日01時06分	千葉県
第2号	平成26年2月15日02時16分	千葉県
第3号	平成26年2月15日05時06分	千葉県
第4号	平成26年2月15日08時35分	千葉県
第5号	平成26年2月15日10時20分	千葉県

## 7 被害の状況

### 東京都の被害

人的被害 重傷2名、軽傷144名  
住家被害 半壊1棟、一部破損5棟、  
非住家その他 2棟

東京都調べ（平成26年2月17日12時現在）

孤立状況 檜原村の一部で大雪のため孤立

内閣府調べ（平成26年2月16日18時現在）

なお、その他の地域における被害については、各気象台作成の速報ならびに総務省消防庁、内閣府がまとめた被害状況等を参照願います。

総務省消防庁アドレス <http://www.fdma.go.jp/bn/2014/>

内閣府アドレス [http://www.bousai.go.jp/updates/h26\\_02ooyuki/index.html](http://www.bousai.go.jp/updates/h26_02ooyuki/index.html)

## 8 東京管区気象台 警戒体制状況

日時	体制
2月14日17時00分	警戒体制

※2月17日17時現在、警戒体制継続中

その他各県の体制等は、各地方気象台が発表する  
気象速報を参照して下さい。

## 9 その他

報道発表資料「平成26年2月15日に千葉県旭市で発生した突風について」  
[http://www.jma-net.go.jp/tokyo/sub\\_index/bosai/disaster/20140214/140216\\_tatsumaki.pdf](http://www.jma-net.go.jp/tokyo/sub_index/bosai/disaster/20140214/140216_tatsumaki.pdf)

問い合わせ先

東京管区気象台

気象防災部 防災調査課

<http://www.jma-net.go.jp/tokyo/>

※速報の内容について、私的使用又は引用等著作権法上認められた行為を除き、東京管区気象台に無断で転載等を行うことはできません。また、引用を行う際は適宜の方法により、必ず出所（東京管区気象台）を明示してください。速報の内容の全部または一部について、東京管区気象台に無断で改変を行うことはできません。