

平成 26 年 2 月 14 日から 15 日にかけて 発達した低気圧に関する 神奈川県気象速報

目 次

- 1 概要
- 2 降雪の状況
- 3 降水の状況
- 4 風の状況
- 5 波の状況
- 6 警報・注意報、気象情報の発表状況
- 7 被害等の状況

平成 26 年 2 月 17 日
横浜地方気象台

注：この資料は、2月17日09時現在の資料をもとにまとめたものです。掲載資料については事後の調査で修正される場合があります。

1 概要

(1) 資料作成の目的

2月14日から15日にかけて、低気圧の接近・通過により、関東甲信地方を中心に大雪となった。神奈川県内では、14日未明から雪が降り始め、低気圧が関東地方に接近した14日午後には雪が強まった。

この大雪の影響により、県内では転倒やスリップ事故など広い範囲で多数の負傷者があった。また、道路の通行止めや鉄道の運転見合わせ等の交通障害などが発生した。

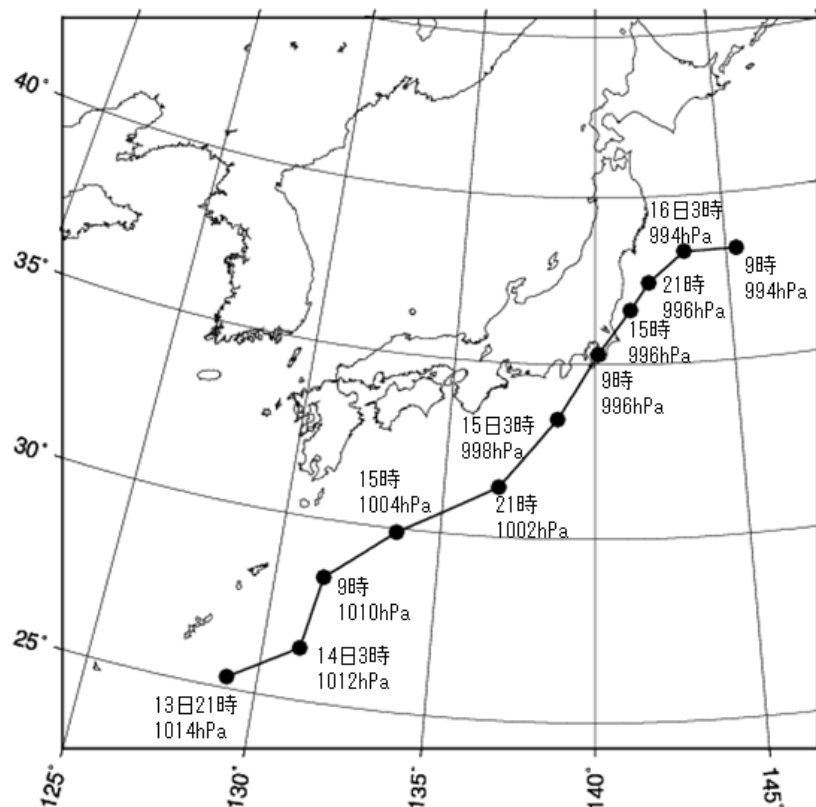
このときの気象状況を取りまとめる目的で本資料を作成した。

なお、本資料は2月17日09時現在のものである。

(2) 気象概況

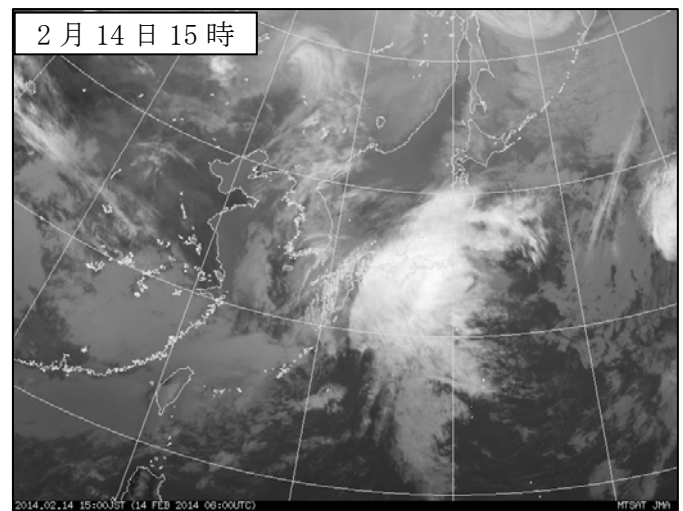
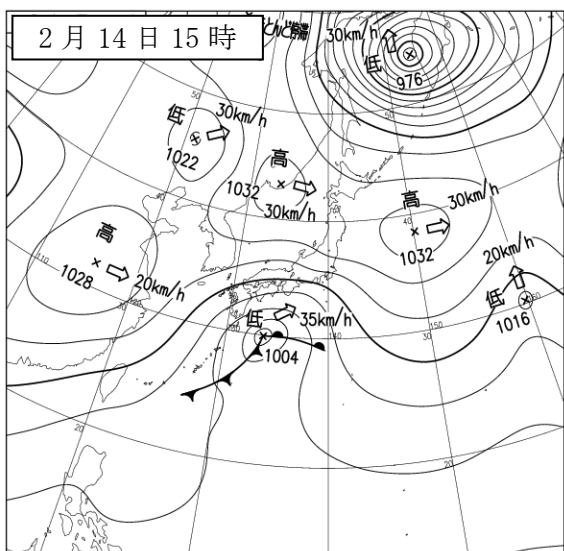
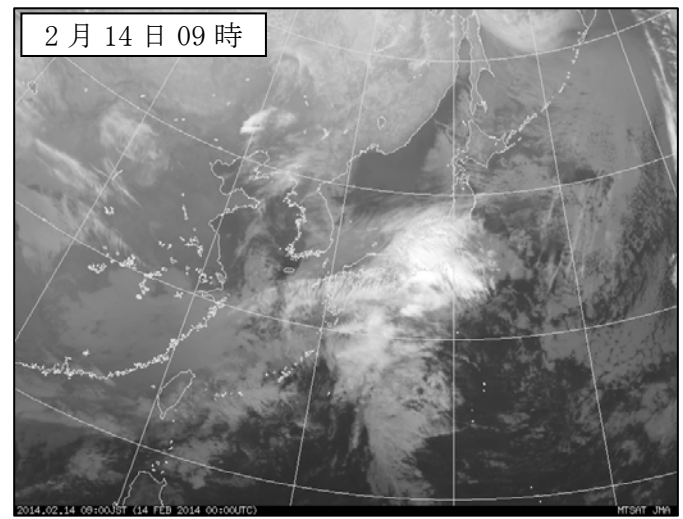
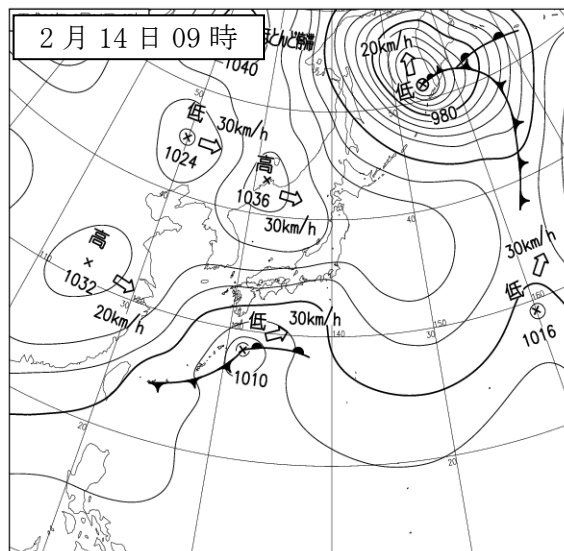
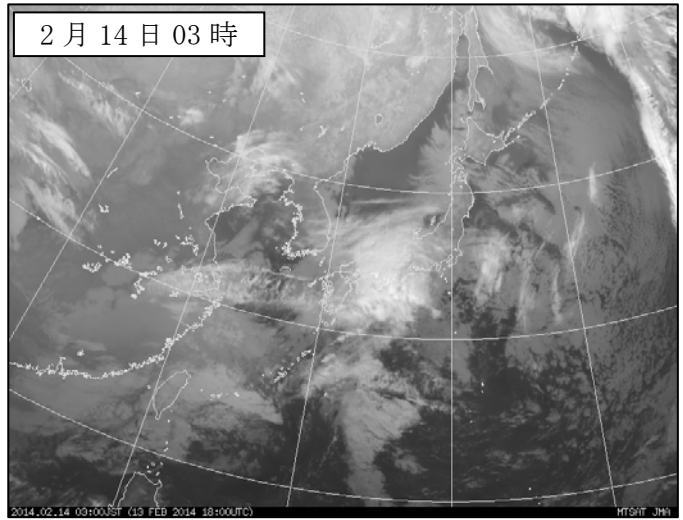
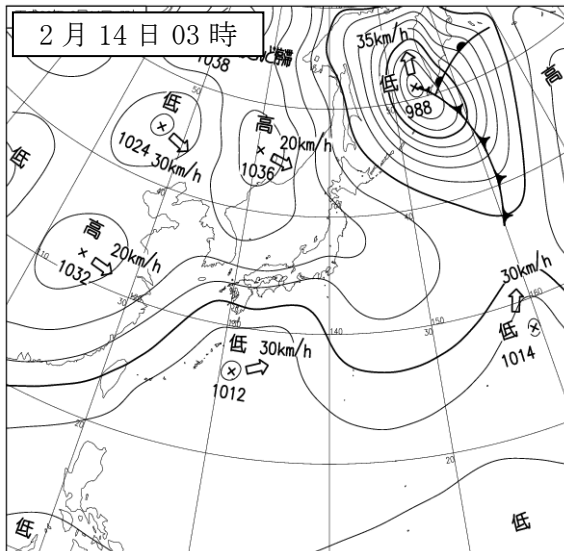
2月13日21時に南西諸島で発生した低気圧は、本州の南海上を北東に進み、次第に発達しながら15日明け方から昼頃にかけて関東地方沿岸に接近した後、関東の東を北東に進んだ。また、関東地方の上空約1500メートル付近は -6°C 以下の寒気に覆われていた。

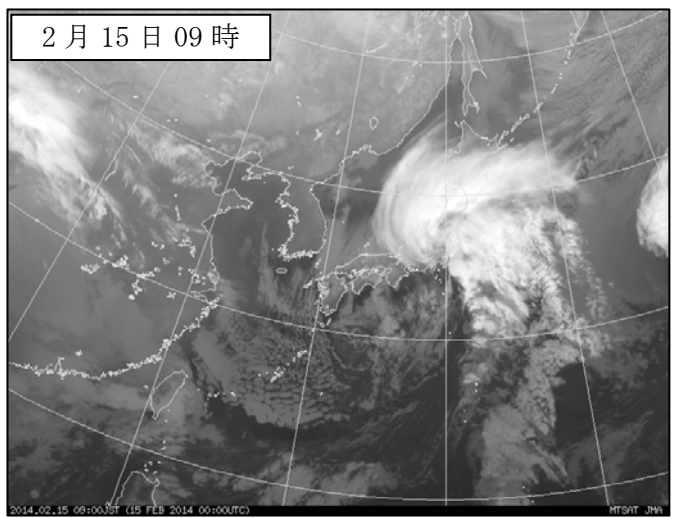
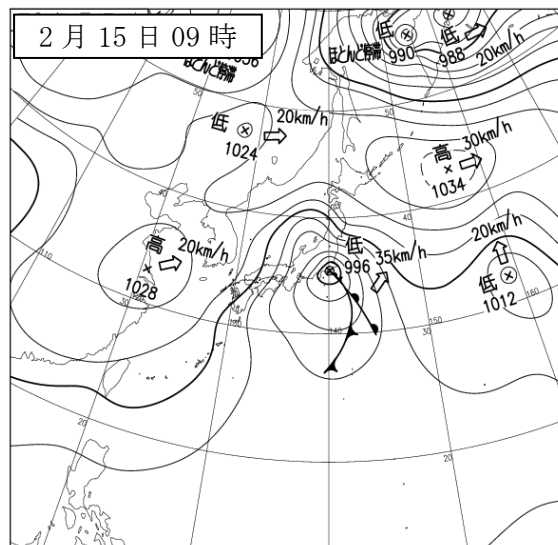
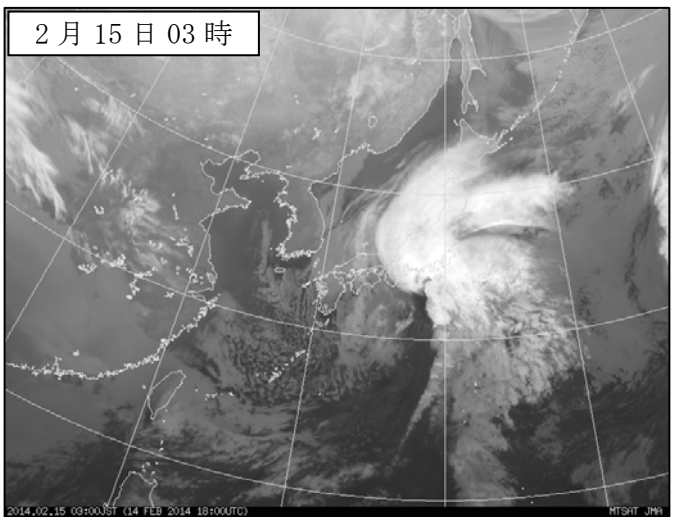
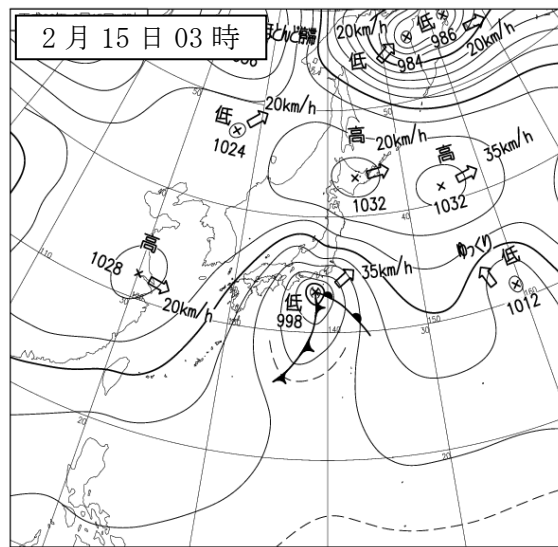
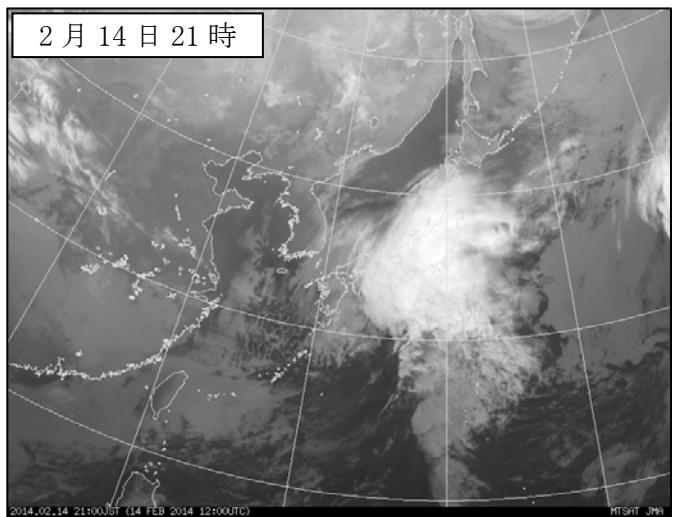
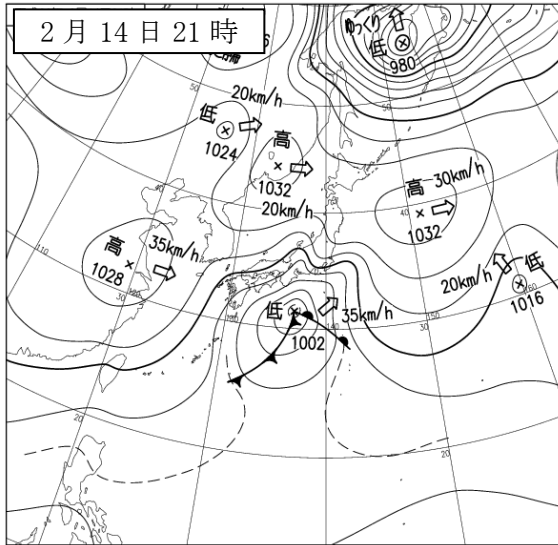
この低気圧と上空の寒気の影響により、14日早朝から各地で雪が降り続き、関東甲信地方では先週（2月8日から9日）に引き続き大雪となった。



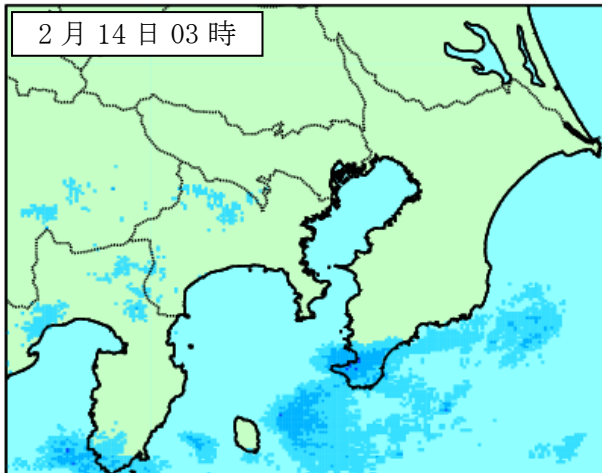
低気圧の経路図（日時、中心気圧）

○地上天気図および気象衛星画像（赤外画像）

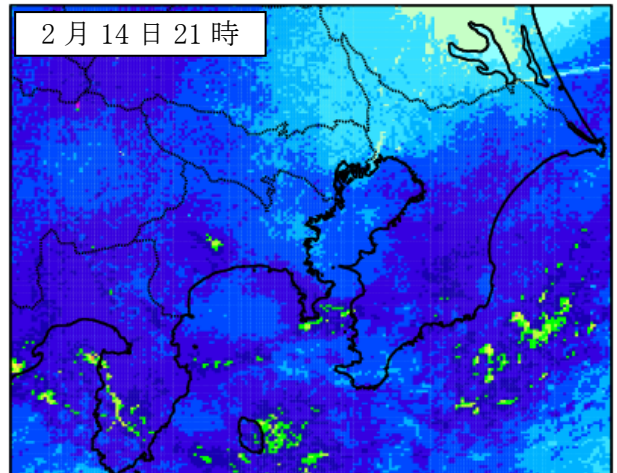




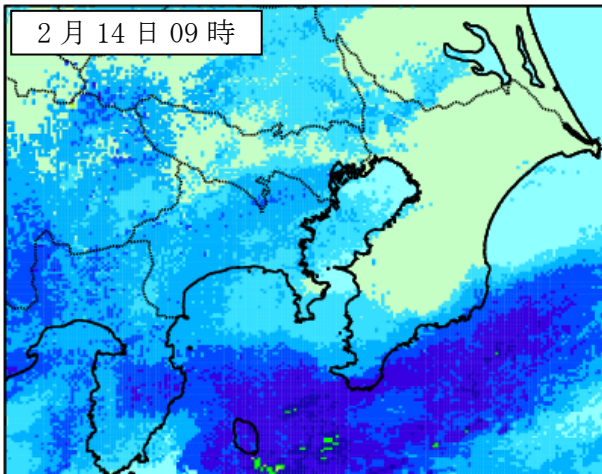
○気象レーダー画像



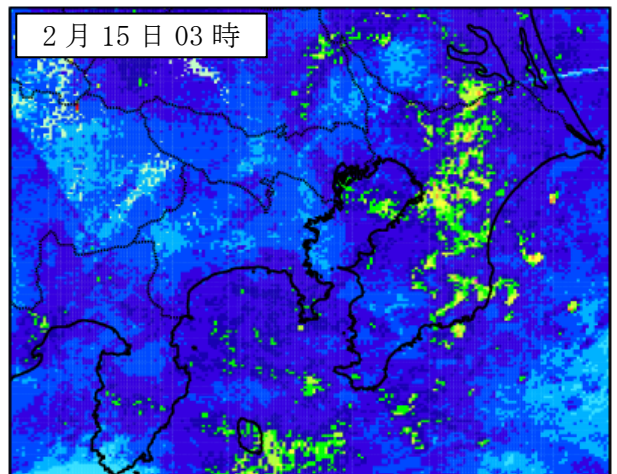
2014/02/14 03:00(JST)



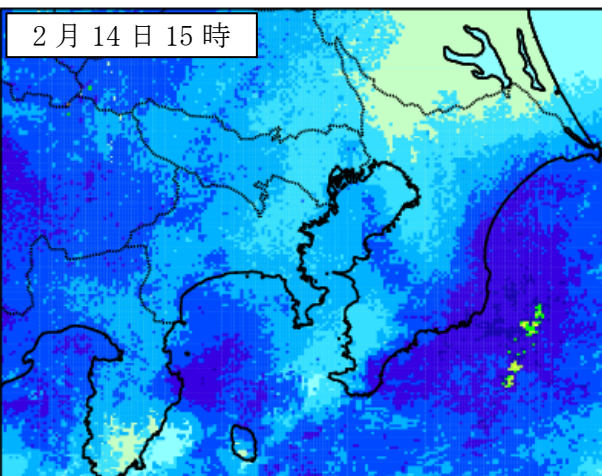
2014/02/14 21:00(JST)



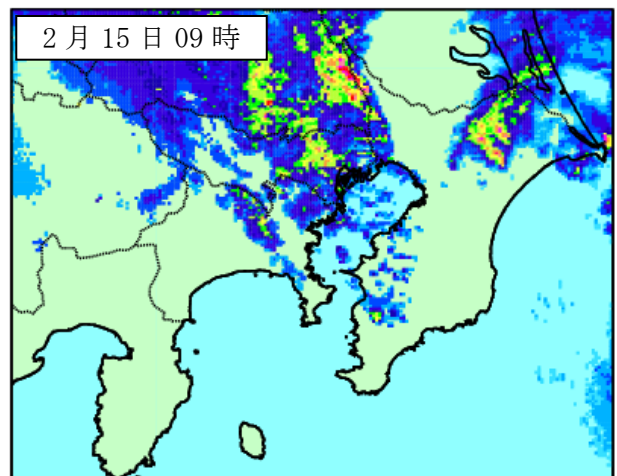
2014/02/14 09:00(JST)



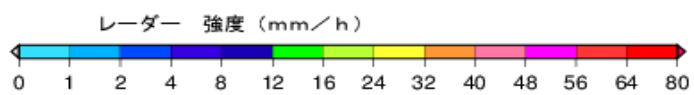
2014/02/15 03:00(JST)



2014/02/14 15:00(JST)



2014/02/15 09:00(JST)



2 降雪の状況

低気圧の接近・通過と上空の寒気の影響により、神奈川県では14日未明から雪が降り始め、低気圧が関東地方に接近した14日午後には雪が強まり大雪となった。

横浜では15日未明に28センチ、相模原中央では56センチの最深積雪を観測した。

○気象官署の降雪量(差)と積雪の深さ(横浜地方気象台 2月14日01時～2月16日24時)

2月14日

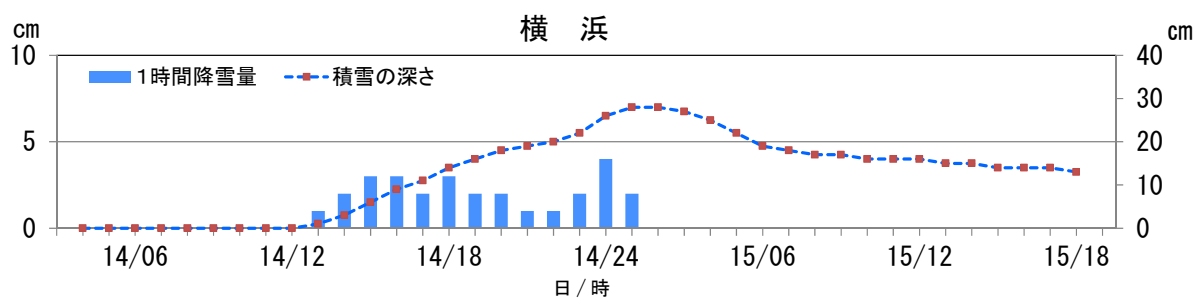
		時刻																							
観測所名		1	2	3	4	5	6	7	8	9	10	11	12	13	14	15	16	17	18	19	20	21	22	23	24
横浜	積雪(cm)	0	0	0	0	0	0	0	0	0	0	0	0	1	3	6	9	11	14	16	18	19	20	22	26
	積雪差(cm)	0	0	0	0	0	0	0	0	0	0	0	0	1	2	3	3	2	3	2	2	1	1	2	4

2月15日

		時刻																							
観測所名		1	2	3	4	5	6	7	8	9	10	11	12	13	14	15	16	17	18	19	20	21	22	23	24
横浜	積雪(cm)	28	28	27	25	22	19	18	17	17	16	16	16	15	15	14	14	14	13	13	13	13	12	12	12
	積雪差(cm)	2	0	0	0	0	0	0	0	0	0	0	0	0	0	0	0	0	0	0	0	0	0	0	0

○降雪量・積雪の深さの推移(横浜地方気象台 2月14日04時～2月15日18時)

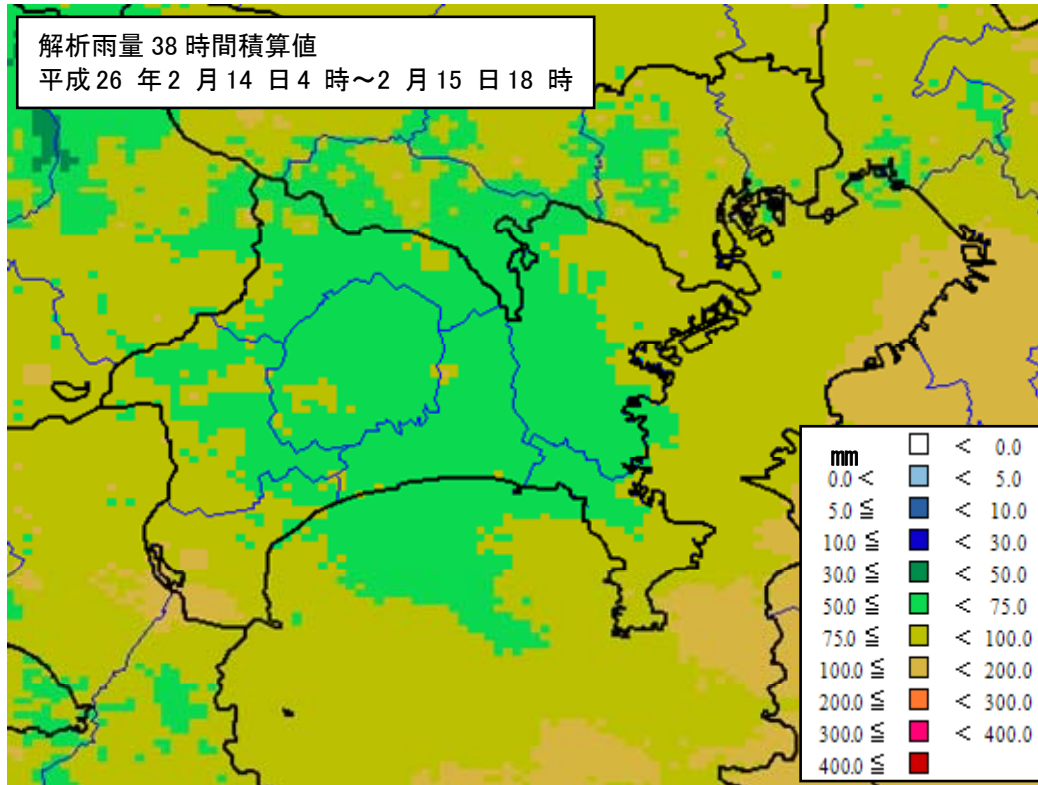
※縦軸の目盛：左が降雪量、右が積雪の深さ



3 降水の状況

低気圧の接近・通過に伴い、神奈川県では14日午後から15日の午前中にかけて所々で1時間に5ミリ前後の降水を観測した。

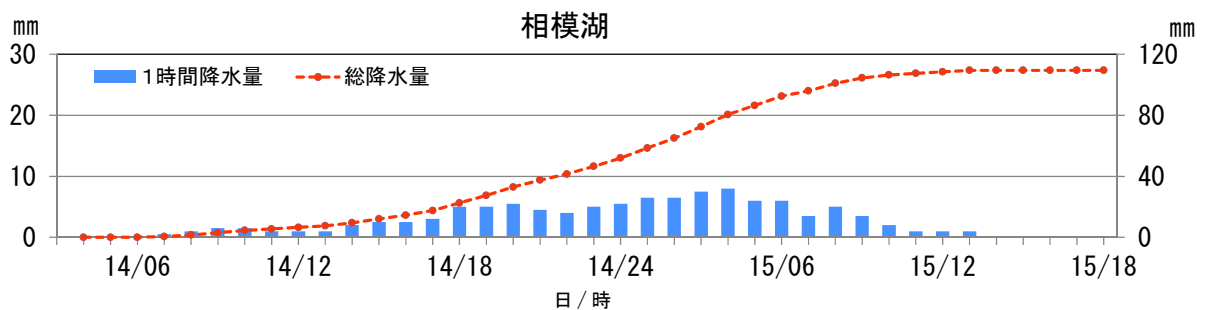
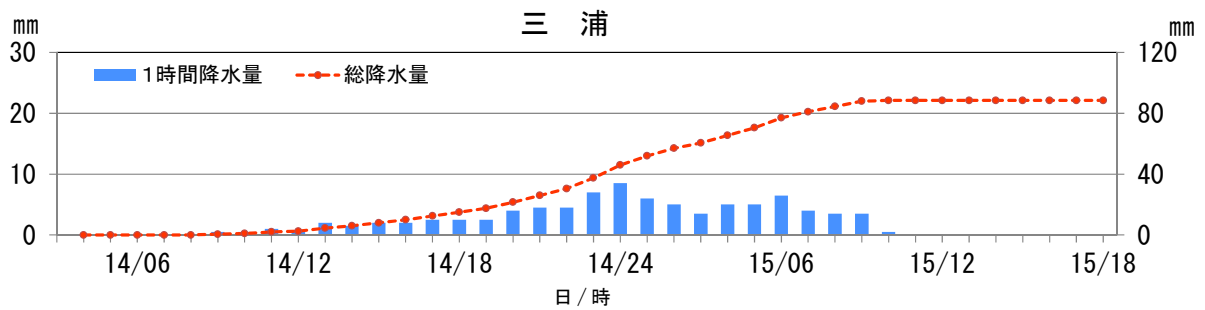
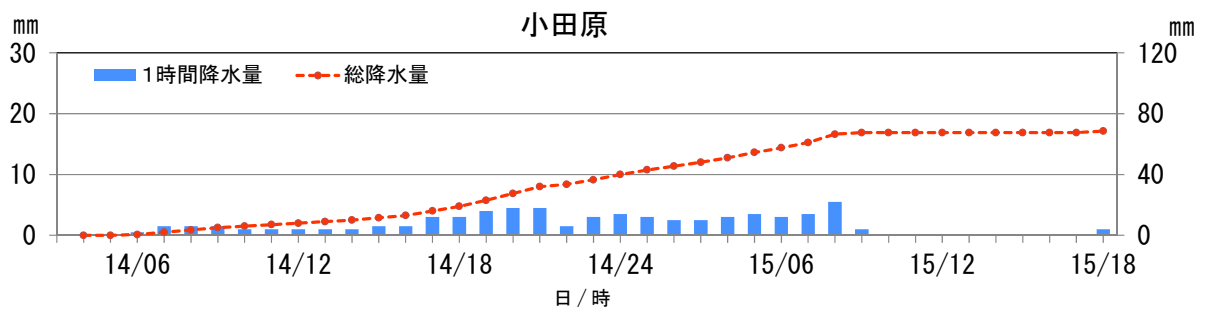
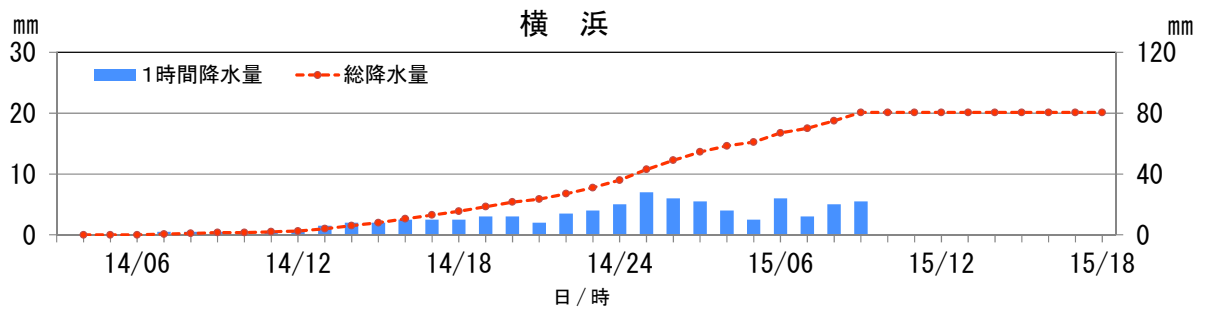
○解析雨量による降水量分布図*



※解析雨量とは、気象レーダーにより観測された雨の強さを、アメダス等の雨量計により観測された雨量を用いて、解析・補正したもの。

○降水量の推移（2月14日04時～2月15日18時）

※縦軸の目盛：左が1時間降水量、右が総降水量



○気象官署とアメダス観測所の降水量(2月14日04時～2月15日18時)

気象官署

官署名	2月14日 (04時～)	2月15日 (～18時)	合計
	(mm)	(mm)	(mm)
横浜	36.0	44.5	80.5

アメダス観測所

市町村名	アメダス 地点名	2月14日 (04時～)	2月15日 (～18時)	合計
		(mm)	(mm)	(mm)
相模原市(緑区)	相模湖	52.0	57.5	109.5
相模原市(中央区)	相模原中央	35.5	44.5	80.0
横浜市(港北区)	日吉	32.5	43.5	76.0
山北町	丹沢湖	59.0	38.5	97.5
海老名市	海老名	44.0	56.0	100.0
平塚市	平塚	17.5	27.5	45.0
藤沢市	辻堂	32.5	41.0	73.5
箱根町	箱根	75.5	53.5	129.0
小田原市	小田原	40.0	28.5	68.5
三浦市	三浦	46.0	42.5	88.5

○気象官署とアメダス観測所の最大1時間降水量(2月14日04時～2月15日18時)

気象官署

官署名	降水量(mm)	月日	時分
横浜	8.0	2月15日	01時39分

アメダス観測所

市町村名	アメダス 地点名	降水量(mm)	月日	時分
相模原市(緑区)	相模湖	8.0	2月15日	04時18分
相模原市(中央区)	相模原中央	7.0	2月15日	07時40分
横浜市(港北区)	日吉	7.5	2月15日	09時22分
山北町	丹沢湖	7.0	2月15日	07時47分
海老名市	海老名	10.0	2月15日	03時45分
平塚市	平塚	6.5	2月15日	02時40分
藤沢市	辻堂	9.0	2月15日	01時41分
箱根町	箱根	11.5	2月15日	07時42分
小田原市	小田原	6.0	2月15日	08時01分
三浦市	三浦	9.0	2月14日	23時55分

4 風の状況

低気圧の接近・通過に伴い、神奈川県では、14日午後から15日の午前中にかけて沿岸部を中心に風が強まり、辻堂、三浦で20m/sを越える最大瞬間風速を観測した。

○気象官署とアメダス観測所の最大風速(2月14日01時～2月15日24時)

気象官署

官署名	風向 (16方位)	風速 (m/s)	月日	時分
横浜	北	10.9	2月14日	21時22分

アメダス観測所

市町村名	アメダス 地点名	風向 (16方位)	風速 (m/s)	月日	時分
海老名市	海老名	北北西	11.3	2月15日	05時33分
藤沢市	辻堂	北北西	11.5	2月15日	05時36分
小田原市	小田原	北西	6.1	2月15日	03時23分
三浦市	三浦	北北東	14.5	2月15日	00時54分

※小田原は14日14時～21時欠測

○気象官署とアメダス観測所の最大瞬間風速(2月14日01時～2月15日24時)

気象官署

官署名	風向 (16方位)	風速 (m/s)	月日	時分
横浜	北北西	18.6	2月15日	06時21分

アメダス観測所

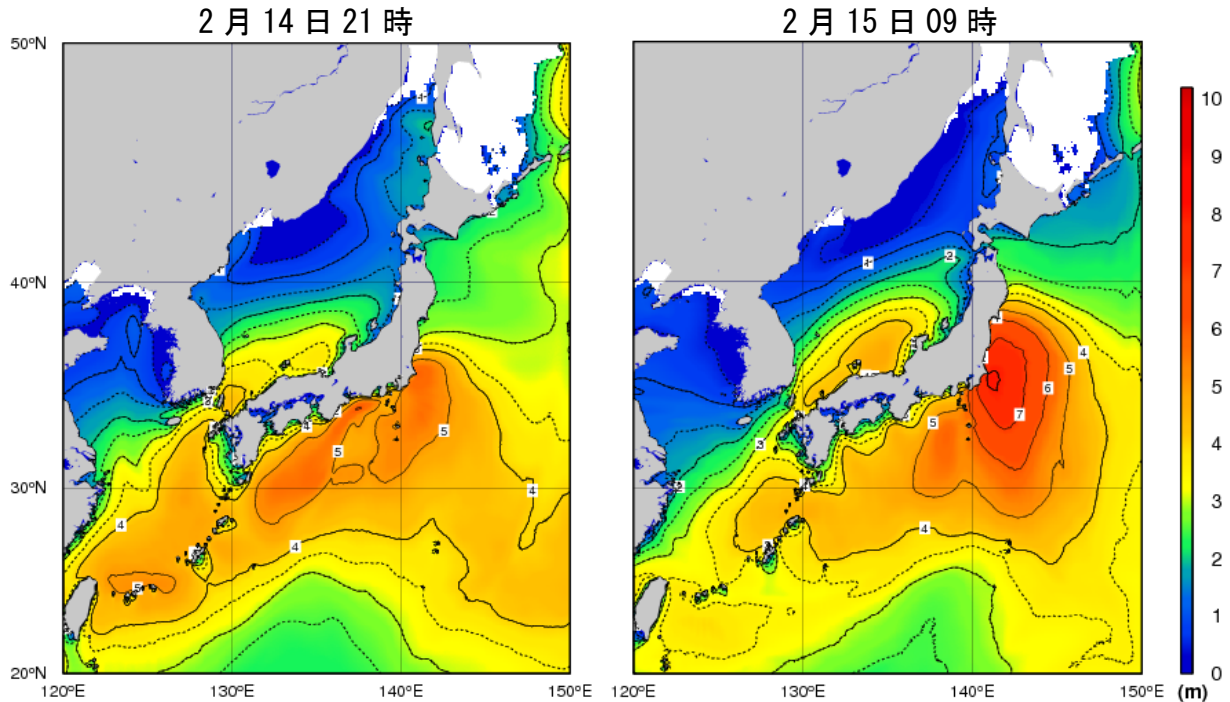
市町村名	アメダス 地点名	風向 (16方位)	風速 (m/s)	月日	時分
海老名市	海老名	北西	18.6	2月14日	22時46分
藤沢市	辻堂	北	21.4	2月14日	21時18分
小田原市	小田原	北西	11.3	2月15日	03時20分
三浦市	三浦	北北東	23.3	2月14日	23時32分

※小田原は14日14時～21時欠測

5 波の状況

海上では低気圧の接近・通過に伴って14日から15日にかけて波やうねりが高くなった。

○沿岸波浪図



[利用上の注意]

図は波の高さを有義波高で示しています。

[有義波高について]

実際の海面には高い波も低い波も含まれており、このような状態をよりよく代表するために、目視での観測に近いとされる「有義波高」が用いられています。波高（波の高さ）と言った場合は、一般に有義波高を指します。

ただしその利用に当っては、有義波高よりも高い波を含み得ることに注意が必要です。例えば、100個の波を観測した中には有義波高の約1.6倍の最大波が、同じく100個の波の中には約2倍の高さの最大波が含まれるといわれています。詳しいことは、気象庁ホームページ中の次のページをご覧ください。

<http://www.data.kishou.go.jp/kaiyou/db/wave/comment/term/yuugi.html>

○気象情報

発表日時		情報の名称、番号
平成26年2月13日	16時35分	大雪と風雪及び高波に関する神奈川県気象情報 第1号
平成26年2月14日	6時39分	大雪と風雪及び高波に関する神奈川県気象情報 第2号
	17時00分	大雪と風雪及び高波に関する神奈川県気象情報 第3号
平成26年2月15日	6時21分	高波と大雨及び雷に関する神奈川県気象情報 第4号

7 被害等の状況

雪による転倒やスリップ事故などで、県内の広い範囲で多数の負傷者があった。

また、道路の通行止めや鉄道の運転見合わせ等の交通障害が発生し、相模原市などでは帰宅困難者が相次いだ。秦野市では、雪崩が発生し車両が雪崩に巻き込まれた（けがなし）。

このほか、停電、学校の臨時休校、積雪による屋根損壊等の物的被害など大きな影響があった。

(神奈川県安全防災局、横浜地方気象台調べ)