

## 台風第 8 号および梅雨前線による大雨と暴風

平成 26(2014)年 7 月 6 日～7 月 11 日

(これは速報であり、数値等は変わることがあります。)

### 1. 概要

7 月 4 日 9 時にマリアナ諸島付近で発生した台風第 8 号は、発達しながら日本の南海上を北上し、6 日に大型で非常に強い勢力となり、8 日には大型で非常に強い勢力を保ったまま沖縄本島と宮古島の間を通過した。その後、次第に勢力を弱めながら東シナ海を北上した台風第 8 号は、九州の西海上で進路を東に変え、10 日 7 時前、鹿児島県阿久根市付近に上陸した。台風第 8 号は九州を通過した後、本州南岸を東に進み、10 日 18 時半頃に和歌山県南部に上陸し、11 日 2 時半頃に伊豆半島南部を通過、11 日 5 時前に千葉県富津市付近に上陸した後、11 日 9 時に関東の東海上で温帯低気圧に変わった。

この間、沖縄本島地方では記録的な大雨となったほか、台風周辺の湿った南風と梅雨前線の影響で、台風から離れた地域でも局地的に猛烈な雨の降ったところがあった。また、台風の接近に伴い沖縄・奄美や九州南部を中心に暴風となった。このほか、10 日には高知県及び三重県において、竜巻とみられる突風が発生した。

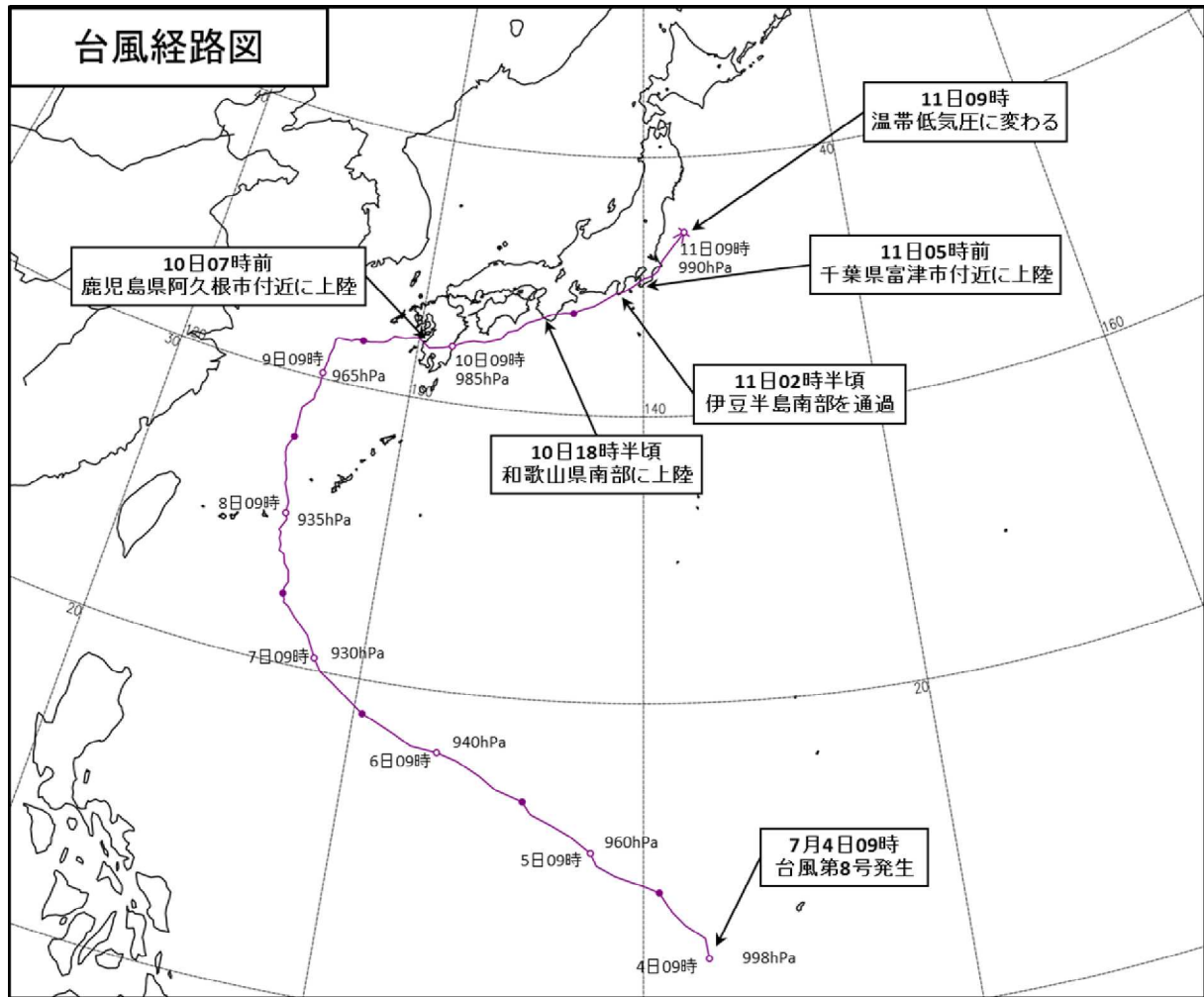
7 月 6 日から 11 日までの総降水量は、宮崎県えびの市えびので 535.0 ミリ、鹿児島県さつま町紫尾山で 471.5 ミリ、沖縄県名護市名護で 457.5 ミリとなるなど、沖縄地方や九州地方、東海地方で 400 ミリを超えた。最大 1 時間降水量は、沖縄県読谷村読谷で 96.5 ミリを観測するなど、沖縄地方や九州地方、四国地方で、1 時間に 80 ミリ以上の猛烈な雨を観測したところがあった。また、統計期間が 10 年以上の観測地点のうち、最大 1 時間降水量で 4 地点、最大 3 時間降水量で 8 地点、最大 24 時間降水量で 5 地点が統計開始以来の観測史上 1 位を更新した。

風については、沖縄県渡嘉敷村渡嘉敷で 35.3m/s、沖縄県久米島町北原で 34.6m/s の最大風速を観測するなど、沖縄地方では猛烈な風を観測した。

台風第 8 号の接近に伴い、記録的な暴風や高波、高潮、大雨が予想されたことから、宮古島地方及び沖縄本島地方に対し、暴風、波浪、高潮、大雨の特別警報を発表して最大級の警戒を呼びかけるなど、各地の气象台は、大雨や暴風等に対し、警報・注意報や気象情報で警戒を呼びかけた。

この台風第 8 号および梅雨前線により、土砂災害、浸水害、河川の氾濫等が発生し、長野県の土砂災害による死者 1 名など、愛媛県、長野県及び福島県をあわせて死者 3 名となった。また、沖縄県や新潟県、山形県をあわせて浸水家屋 1,000 棟以上の被害となるなど、各地で土砂災害による家屋損壊や、床上・床下浸水等の住家被害が生じた。また、停電、電話の不通、水道被害、鉄道の運休、航空機・フェリーの欠航等の交通障害が発生したほか、沖縄県では防波堤の倒壊・破損などの被害が生じた。(被害状況は、平成 26 年 7 月 14 日現在の内閣府の情報および平成 26 年 7 月 14 日現在の国土交通省の情報による)。

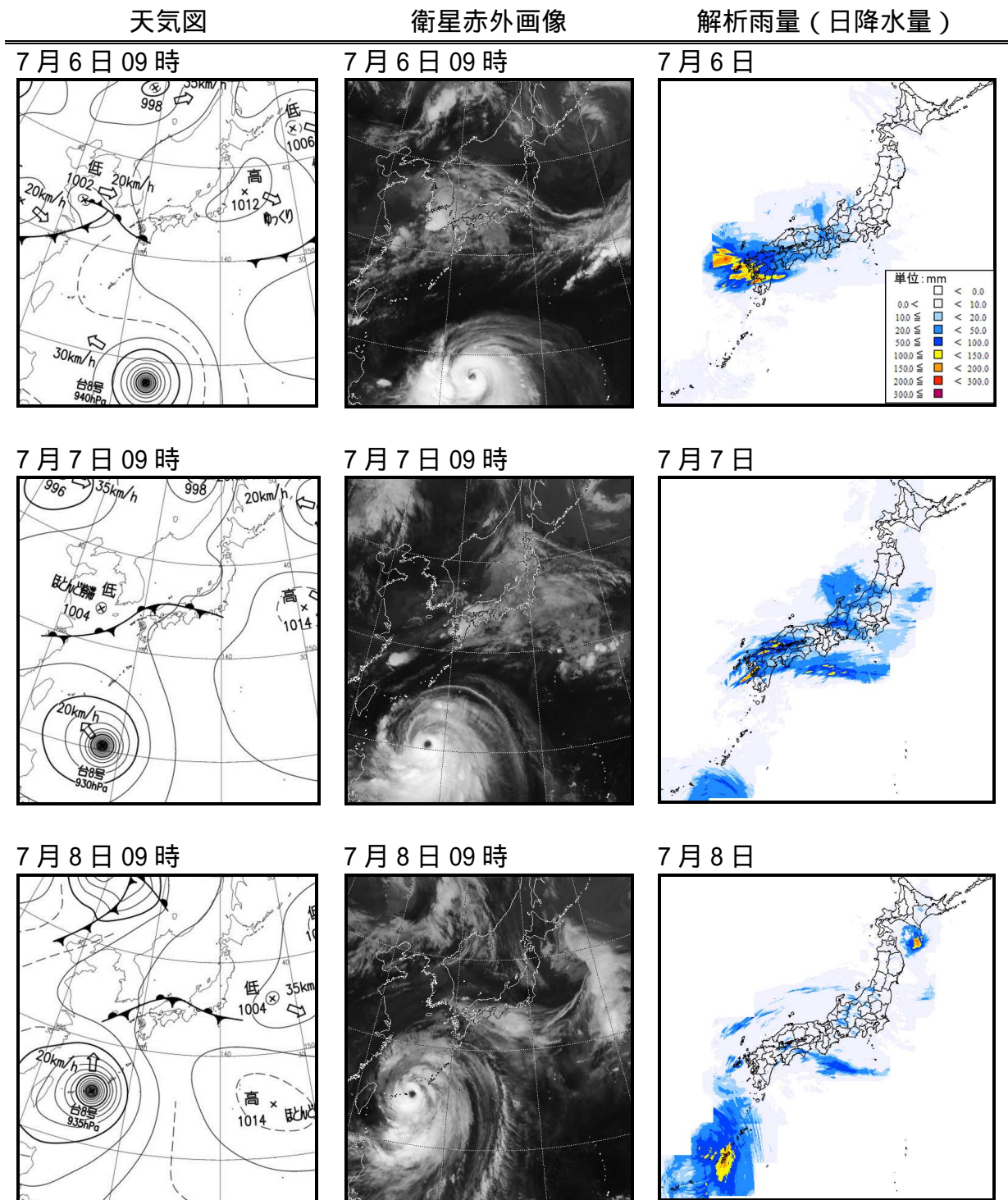
## 2 . 台風経路図 (7月15日12時現在)



経路上の印は傍に記した日の9時、印は21時の位置を示す。

この経路図は速報値に基づくものですので、後日変更になる場合があります。

### 3 . 天気図・衛星画像・解析雨量

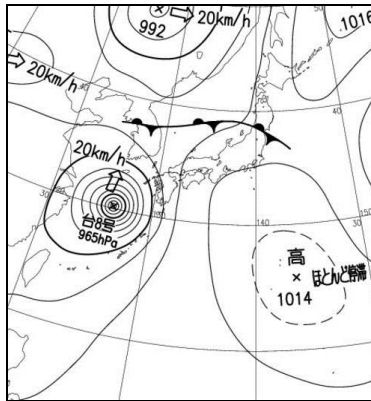


天気図

衛星赤外画像

解析雨量（日降水量）

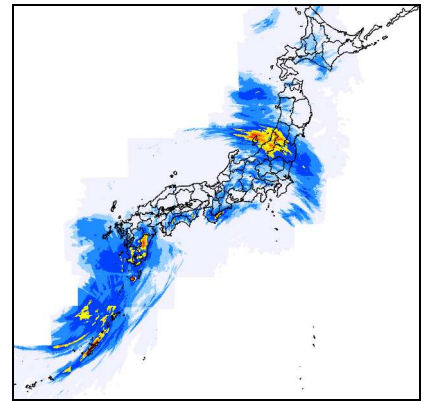
7月9日 09時



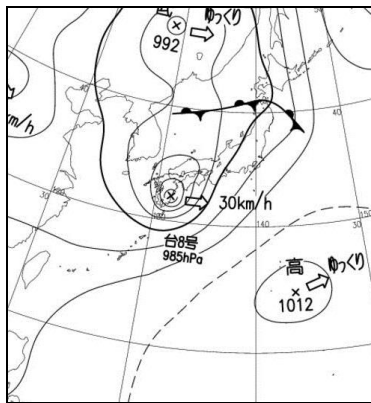
7月9日 09時



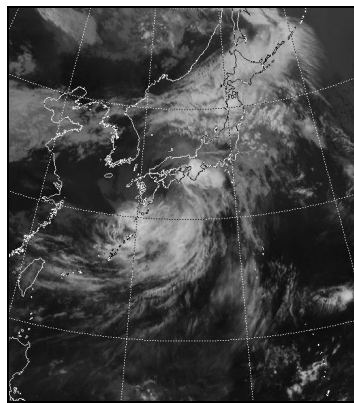
7月9日



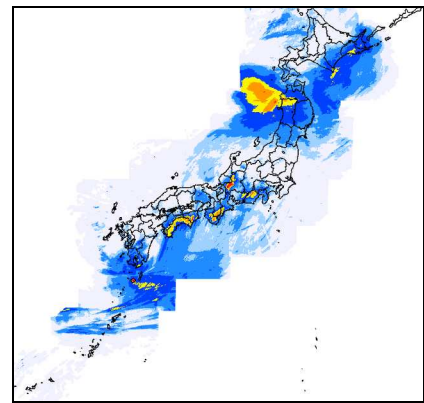
7月10日 09時



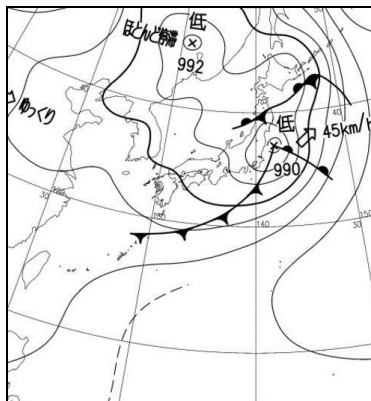
7月10日 09時



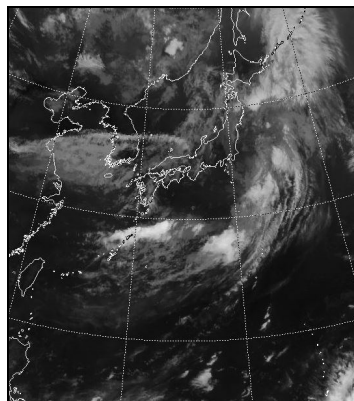
7月10日



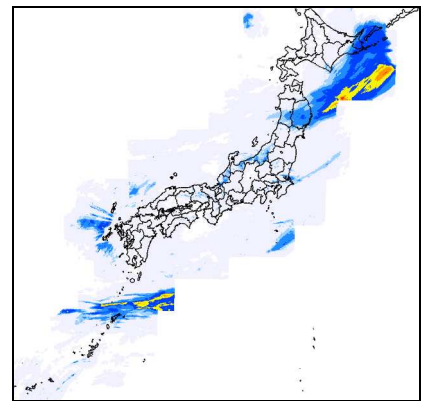
7月11日 09時



7月11日 09時



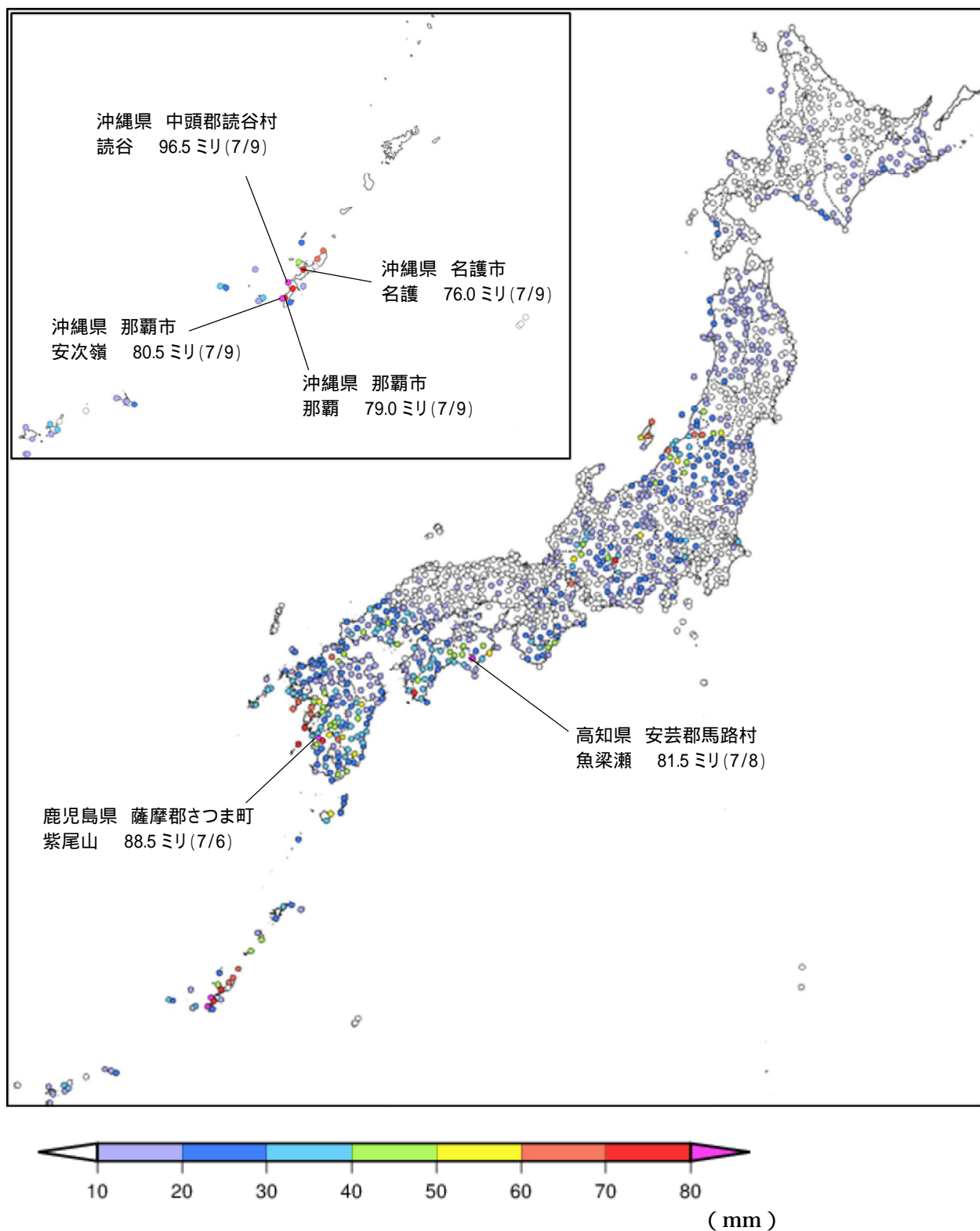
7月11日



解析雨量とは、気象レーダーと、アメダス等の雨量計を組み合わせて、雨量分布を1km四方の細かさで解析したもの。

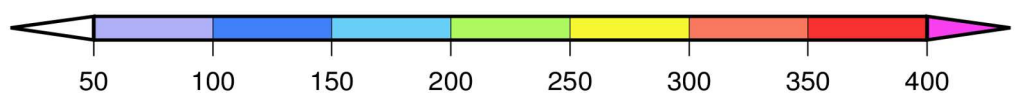
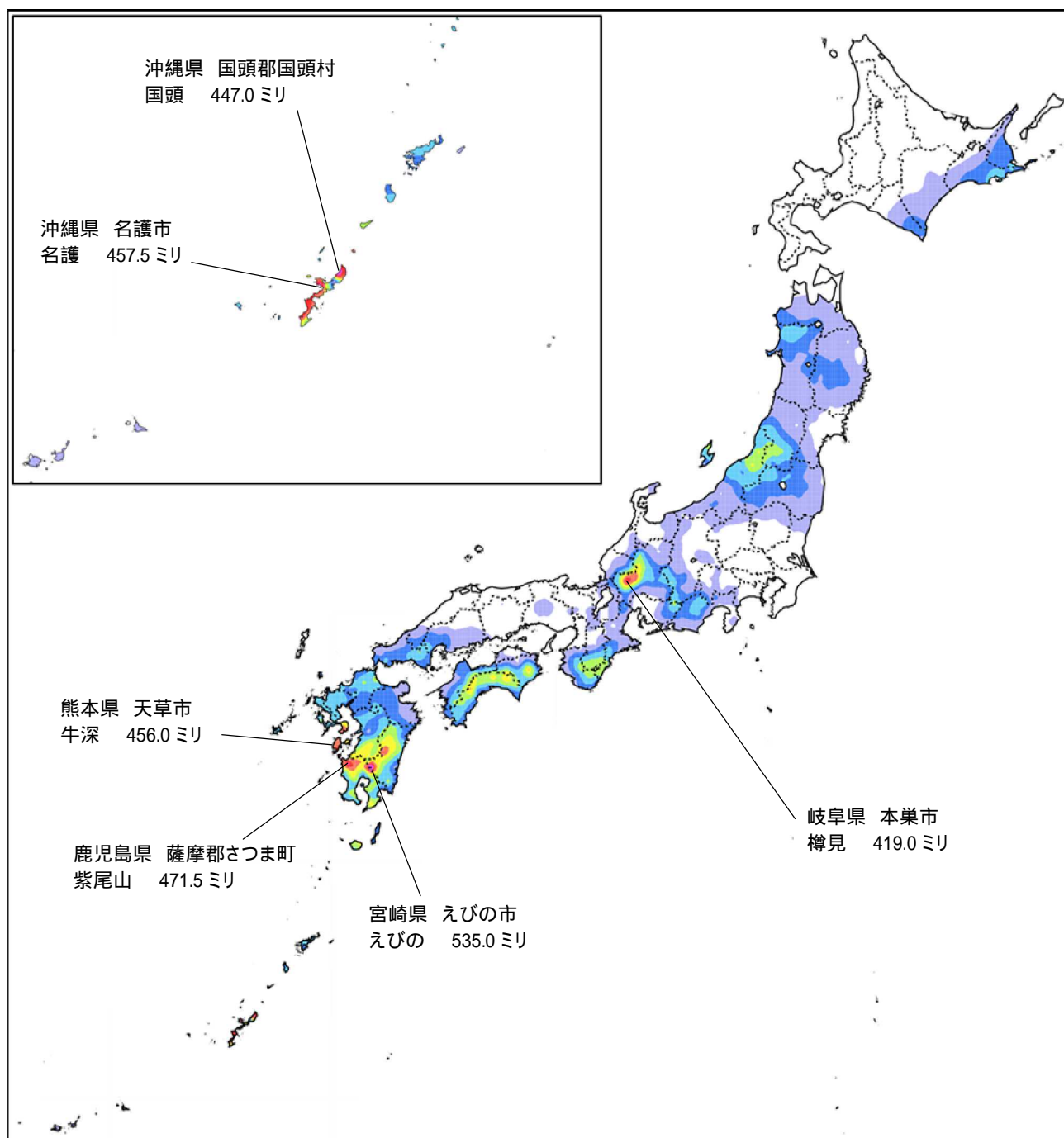
## 4 . 雨の状況

期間内の最大1時間降水量分布図(7月6日~7月11日)



上位6位の地点については地点名・値を記載

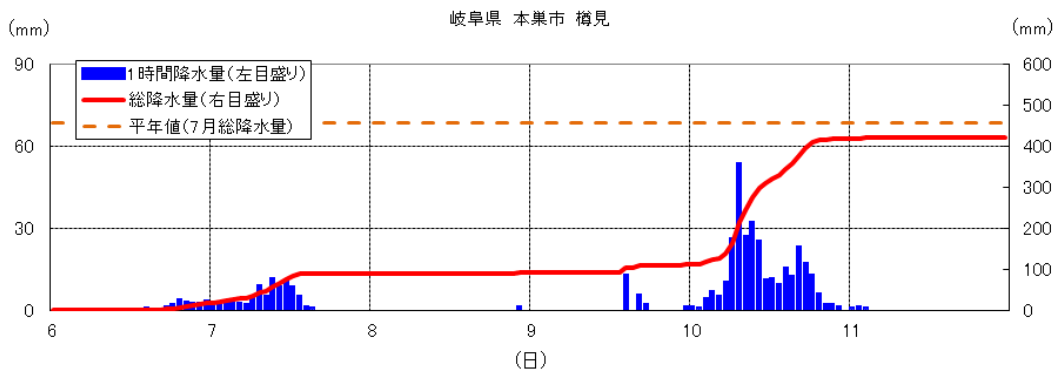
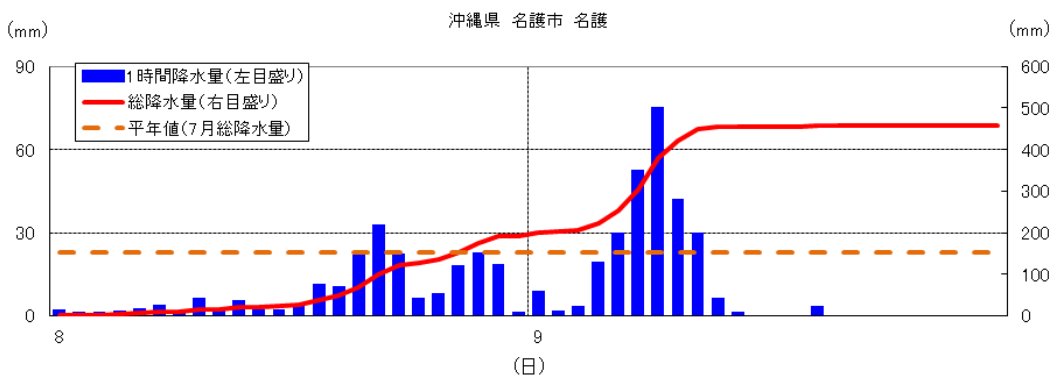
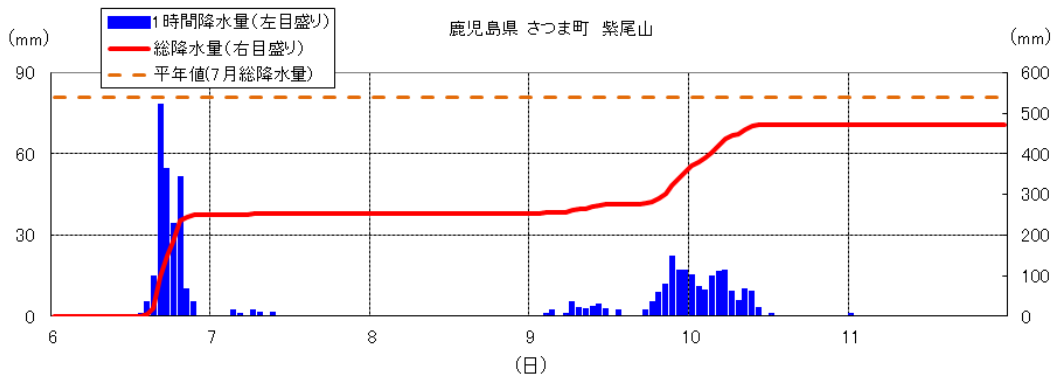
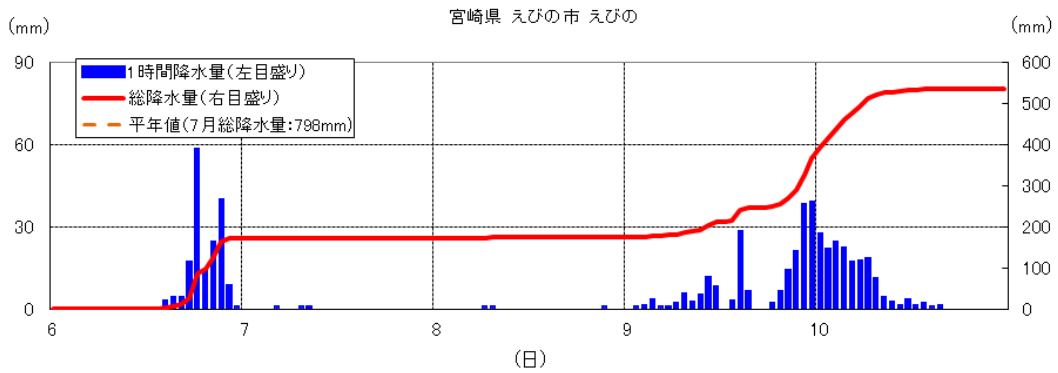
期間内の総降水量分布図（7月6日～7月11日）



( mm )

上位 6 位の地点については地点名・値を記載

降水量時系列図 期間：7月6日00時～7月11日24時



1時間降水量の多い方から20位(7月6日00時~7月11日24時)

順位	都道府県	市町村	地点名(よみ)	降水量		
				(mm)	月日	時分
1	沖縄県	中頭郡読谷村	読谷(ヨミヤ)	96.5	7/09	07:10
2	鹿児島県	薩摩郡さつま町	紫尾山(シビサン)	88.5	7/06	17:30
3	高知県	安芸郡馬路村	魚梁瀬(イナセ)	81.5	7/08	03:18
4	沖縄県	那覇市	安次嶺(アシミネ)	80.5	7/09	05:36
5	沖縄県	那覇市	那覇(ナハ)	79.0	7/09	05:50
6	沖縄県	名護市	名護(ナゴ)	76.0	7/09	07:31
7	鹿児島県	薩摩川内市	中甕(ナカウヰ)	75.5	7/06	18:58
8	熊本県	天草市	牛深(ウツブカ)	74.5	7/07	05:22
9	鹿児島県	薩摩郡さつま町	さつま柏原(サツマカシワハル)	73.5	7/06	17:46
10	高知県	宿毛市	宿毛(スクモ)	71.0	7/10	03:56
10	沖縄県	沖縄市	胡屋(ゴヤ)	71.0	7/09	06:01
12	長野県	木曾郡南木曾町	南木曾(ナキギ)	70.0	7/09	17:41
13	宮崎県	えびの市	えびの(エビノ)	68.0	7/06	18:52
14	山形県	西置賜郡小国町	小国(オクニ)	67.5	7/09	23:34
15	福岡県	飯塚市	飯塚(イヅカ)	66.5 @	7/07	14:09
16	新潟県	新潟市西蒲区	巻(マキ)	65.0	7/09	07:11
17	長崎県	南島原市	口之津(クチヅ)	64.5	7/06	23:58
18	新潟県	佐渡市	弾崎(ハジキサキ)	64.0	7/09	09:59
19	熊本県	天草市	本渡(ホンド)	63.5	7/07	02:49
20	新潟県	岩船郡関川村	下関(シモセキ)	63.0	7/09	23:15

@: 欠測が期間内に含まれます

1時間降水量(解析雨量による)の多い方から(7月6日~7月11日)

約110ミリ	鹿児島県	さつま町	7月6日17時30分まで
約100ミリ	岩手県	盛岡市	7月6日19時00分まで
	鹿児島県	薩摩川内市	7月6日17時30分まで
	沖縄県	沖縄市	7月9日06時30分まで
	沖縄県	恩納村	7月9日07時00分まで
	沖縄県	嘉手納町	7月9日06時30分まで
	沖縄県	北谷町	7月9日06時30分まで

3時間降水量の多い方から20位(7月6日00時~7月11日24時)

順位	都道府県	市町村	地点名(よみ)	降水量		
				(mm)	月日	時分
1	沖縄県	中頭郡読谷村	読谷(ヨミヤ)	193.0	7/09	08:20
2	沖縄県	名護市	名護(ナゴ)	175.0	7/09	07:30
3	鹿児島県	薩摩郡さつま町	紫尾山(シビサン)	165.0	7/06	19:00
4	沖縄県	那覇市	安次嶺(アシミネ)	157.0	7/09	07:30
5	沖縄県	国頭郡国頭村	奥(オク)	145.5	7/09	07:20
6	沖縄県	那覇市	那覇(ナハ)	141.5	7/09	07:30
7	熊本県	天草市	本渡(ホンド)	139.5	7/07	04:00
8	熊本県	天草市	牛深(ウツブカ)	138.0	7/07	07:10
9	鹿児島県	大島郡与論町	与論島(ヨロジマ)	133.0	7/09	08:20
10	沖縄県	国頭郡国頭村	国頭(クニガミ)	132.5	7/09	07:10
11	沖縄県	沖縄市	胡屋(ゴヤ)	130.5	7/09	06:20



12	鹿児島県	伊佐市	大口(オウチ)	123.5	7/06	19:20
13	新潟県	新潟市西蒲区	巻(マキ)	116.5	7/09	09:00
14	岐阜県	本巣市	樽見(タルミ)	114.5	7/10	09:50
14	長崎県	南島原市	口之津(クチヅ)	114.5	7/07	02:00
16	新潟県	佐渡市	両津(リョウヅ)	114.0	7/09	08:50
16	鹿児島県	薩摩郡さつま町	さつま柏原(サツマカシハル)	114.0	7/06	20:00
18	高知県	宿毛市	宿毛(スクモ)	112.5	7/10	04:00
19	山形県	西置賜郡小国町	小国(オクニ)	112.0	7/10	00:20
20	新潟県	佐渡市	弾崎(ハジキサキ)	110.0	7/09	12:00

3時間降水量（解析雨量による）の多い方から（7月6日～7月11日）

約200ミリ	沖縄県	名護市	7月9日09時00分まで
	沖縄県	沖縄市	7月9日08時00分まで
	沖縄県	うるま市	7月9日08時00分まで
	沖縄県	恩納村	7月9日09時00分まで
	沖縄県	金武町	7月9日08時00分まで
	沖縄県	嘉手納町	7月9日08時00分まで
	沖縄県	北谷町	7月9日08時00分まで
約190ミリ	鹿児島県	薩摩川内市	7月6日19時00分まで
	鹿児島県	さつま町	7月6日19時00分まで
	沖縄県	浦添市	7月9日08時00分まで
	沖縄県	宜野座村	7月9日09時00分まで
	沖縄県	読谷村	7月9日08時00分まで

24時間降水量の多い方から20位（7月6日00時～7月11日24時）

順位	都道府県	市町村	地点名(よみ)	降水量		
				(mm)	月日	時分
1	沖縄県	名護市	名護(ナゴ)	438.0	7/09	09:10
2	沖縄県	国頭郡国頭村	国頭(クニガミ)	436.0	7/09	09:50
3	沖縄県	中頭郡読谷村	読谷(ヨミヤ)	386.5	7/09	08:50
4	沖縄県	国頭郡国頭村	奥(オク)	376.0	7/09	10:00
5	熊本県	天草市	牛深(ウシブカ)	371.5	7/07	12:20
6	沖縄県	那覇市	那覇(ナハ)	370.0	7/09	07:40
7	鹿児島県	大島郡与論町	与論島(ヨロジマ)	347.0	7/09	10:20
8	沖縄県	那覇市	安次嶺(アシミネ)	342.5	7/09	08:20
9	沖縄県	沖縄市	胡屋(ゴヤ)	340.5	7/09	08:40
10	宮崎県	えびの市	えびの(エビノ)	337.5	7/10	09:50
11	岐阜県	本巣市	樽見(タルミ)	307.5	7/10	23:40
12	鹿児島県	熊毛郡屋久島町	屋久島(ヤクシマ)	303.5	7/10	12:50
13	徳島県	勝浦郡上勝町	福原旭(フクラアサヒ)	303.0	7/10	17:00
14	沖縄県	国頭郡本部町	本部(エトブ)	289.5	7/09	07:50
15	高知県	吾川郡仁淀川町	鳥形山(トリガタヤマ)	287.0	7/10	13:20
16	鹿児島県	肝属郡錦江町	田代(タシロ)	282.5	7/10	13:10
17	熊本県	天草市	本渡(ホンド)	271.5	7/07	11:50
18	岐阜県	関市	関市板取(セキイタドリ)	269.5	7/10	23:40
19	長崎県	島原市	島原(シマハラ)	258.5	7/07	10:20
19	長崎県	南島原市	口之津(クチヅ)	258.5	7/07	10:00

24 時間降水量（解析雨量による）の多い方から（7月6日～7月11日）

約600ミリ	鹿児島県	屋久島町	7月10日13時00分まで
	沖縄県	名護市	7月9日09時00分まで
	沖縄県	うるま市	7月9日09時00分まで
約500ミリ	沖縄県	国頭村	7月9日10時00分まで
	沖縄県	大宜味村	7月9日10時00分まで
	沖縄県	今帰仁村	7月9日10時00分まで
	沖縄県	恩納村	7月9日09時00分まで
	沖縄県	宜野座村	7月9日09時00分まで
	沖縄県	金武町	7月9日09時00分まで

48 時間降水量の多い方から 20 位（7月6日00時～7月11日24時）

順位	都道府県	市町村	地点名(よみ)	降水量		
				(mm)	月日	時分
1	沖縄県	名護市	名護(ナゴ)	457.5	7/10	00:50
2	沖縄県	国頭郡国頭村	国頭(ケニガミ)	447.0	7/10	03:50
3	沖縄県	那覇市	那覇(ナハ)	408.5	7/09	23:20
4	沖縄県	中頭郡読谷村	読谷(ヨミヤ)	405.0	7/09	23:50
5	沖縄県	国頭郡国頭村	奥(オク)	404.0	7/10	04:20
6	熊本県	天草市	牛深(ウシヅカ)	374.0	7/08	04:10
7	沖縄県	沖縄市	胡屋(ゴヤ)	371.5	7/09	23:40
8	沖縄県	那覇市	安次嶺(アシミネ)	370.5	7/09	23:30
9	宮崎県	えびの市	えびの(エビノ)	362.0	7/10	21:50
10	鹿児島県	大島郡与論町	与論島(ヨロシマ)	352.5	7/10	06:30
11	岐阜県	本巣市	樽見(タルミ)	328.5	7/11	14:40
12	徳島県	勝浦郡上勝町	福原旭(フクハラアサヒ)	312.0	7/11	08:40
13	鹿児島県	熊毛郡屋久島町	屋久島(ヤクシマ)	311.0	7/10	23:00
14	沖縄県	国頭郡本部町	本部(モトブ)	309.0	7/10	03:10
15	高知県	吾川郡仁淀川町	鳥形山(トリガタヤマ)	294.5	7/11	05:50
16	岐阜県	関市	関市板取(セキシイタドリ)	292.0	7/11	15:10
17	鹿児島県	肝属郡錦江町	田代(タシロ)	290.5	7/11	01:30
18	熊本県	天草市	本渡(ホンド)	279.0	7/08	06:10
19	長崎県	島原市	島原(シマハラ)	274.0	7/08	06:20
20	鹿児島県	鹿児島市	喜入(キイル)	271.0	7/11	01:10

期間内の総降水量の多い方から 20 位（7月6日00時～7月11日24時）

順位	都道府県	市町村	地点名(よみ)	降水量 (mm)
1	宮崎県	えびの市	えびの(エビノ)	535.0
2	鹿児島県	薩摩郡さつま町	紫尾山(シビサン)	471.5
3	沖縄県	名護市	名護(ナゴ)	457.5
4	熊本県	天草市	牛深(ウシヅカ)	456.0
5	沖縄県	国頭郡国頭村	国頭(ケニガミ)	447.0
6	岐阜県	本巣市	樽見(タルミ)	419.0
7	沖縄県	那覇市	那覇(ナハ)	408.5
8	沖縄県	中頭郡読谷村	読谷(ヨミヤ)	405.0
9	沖縄県	国頭郡国頭村	奥(オク)	404.0
10	岐阜県	関市	関市板取(セキシイタドリ)	392.5

11	沖縄県	沖縄市	胡屋(ゴヤ)	372.0
12	沖縄県	那覇市	安次嶺(アシネ)	370.5
13	宮崎県	児湯郡西米良村	西米良(ニシメ)	363.5
14	鹿児島県	大島郡与論町	与論島(ヨロシマ)	352.5
15	徳島県	勝浦郡上勝町	福原旭(フハラアサヒ)	342.0
16	高知県	吾川郡仁淀川町	鳥形山(トリガタヤマ)	337.5
17	熊本県	天草市	本渡(ホンド)	336.5
18	鹿児島県	薩摩郡さつま町	さつま柏原(サツマカシワバ)	334.0
19	長崎県	雲仙市	雲仙岳(ウンセンダケ)	331.0
20	宮崎県	小林市	小林(コバヤシ)	315.5

1 時間降水量が観測史上 1 位を更新した地点 (7 月 6 日 00 時 ~ 7 月 11 日 24 時)

地上気象観測値およびアメダス観測値による統計

都道府県	市町村	地点名(よみ)	最大 1 時間降水量			これまでの観測史上 1 位	
			(mm)	月日	時分	(mm)	年月日
新潟県	佐渡市	弾崎(ハジキサキ)	64.0	7/09	09:59	62	2004/07/17
新潟県	佐渡市	秋津(アキツ)	62.0	7/09	06:48	50.0	2012/07/15
新潟県	新潟市西蒲区	巻(マキ)	65.0	7/09	07:11	49.0	2008/08/19
沖縄県	中頭郡読谷村	読谷(ヨミヤ)	96.5	7/09	07:10	66	2005/06/15

(統計期間 10 年以上の地点に限っています)

3 時間降水量が観測史上 1 位を更新した地点 (7 月 6 日 00 時 ~ 7 月 11 日 24 時)

アメダス観測値による統計

都道府県	市町村	地点名(よみ)	最大 3 時間降水量			これまでの観測史上 1 位	
			(mm)	月日	時分	(mm)	年月日
山形県	長井市	長井(ナガイ)	106.5	7/10	00:10	105	1984/07/25
新潟県	佐渡市	両津(リョウツ)	114.0	7/09	08:50	112.0	2012/07/15
新潟県	岩船郡関川村	下関(シモセキ)	107.0	7/09	23:30	98	2004/07/17
新潟県	新潟市西蒲区	巻(マキ)	116.5	7/09	09:00	93	2000/07/15
熊本県	天草市	本渡(ホンド)	139.5	7/07	04:00	132.0	2009/10/02
沖縄県	名護市	名護(ナゴ)	175.0	7/09	07:30	126	1998/10/04
沖縄県	中頭郡読谷村	読谷(ヨミヤ)	193.0	7/09	08:20	138	2005/06/15
沖縄県	那覇市	安次嶺(アシネ)	157.0	7/09	07:30	142.0	2009/06/15

(統計期間 10 年以上の地点に限っています)

24 時間降水量が観測史上 1 位を更新した地点 (7 月 6 日 00 時 ~ 7 月 11 日 24 時)

アメダス観測値による統計

都道府県	市町村	地点名(よみ)	最大 24 時間降水量			これまでの観測史上 1 位	
			(mm)	月日	時分	(mm)	年月日
山形県	長井市	長井(ナガイ)	195.5	7/10	02:30	170	1981/06/23
新潟県	佐渡市	弾崎(ハジキサキ)	242.0	7/10	03:50	188	2002/07/16
新潟県	岩船郡関川村	下関(シモセキ)	212.0	7/10	00:50	192.5	2011/06/23
熊本県	天草市	牛深(ウシブカ)	371.5	7/07	12:20	344	2006/07/23
沖縄県	中頭郡読谷村	読谷(ヨミヤ)	386.5	7/09	08:50	261	1991/07/28

(統計期間 10 年以上の地点に限っています)

48 時間降水量が観測史上 1 位を更新した地点（7 月 6 日 00 時～7 月 11 日 24 時）

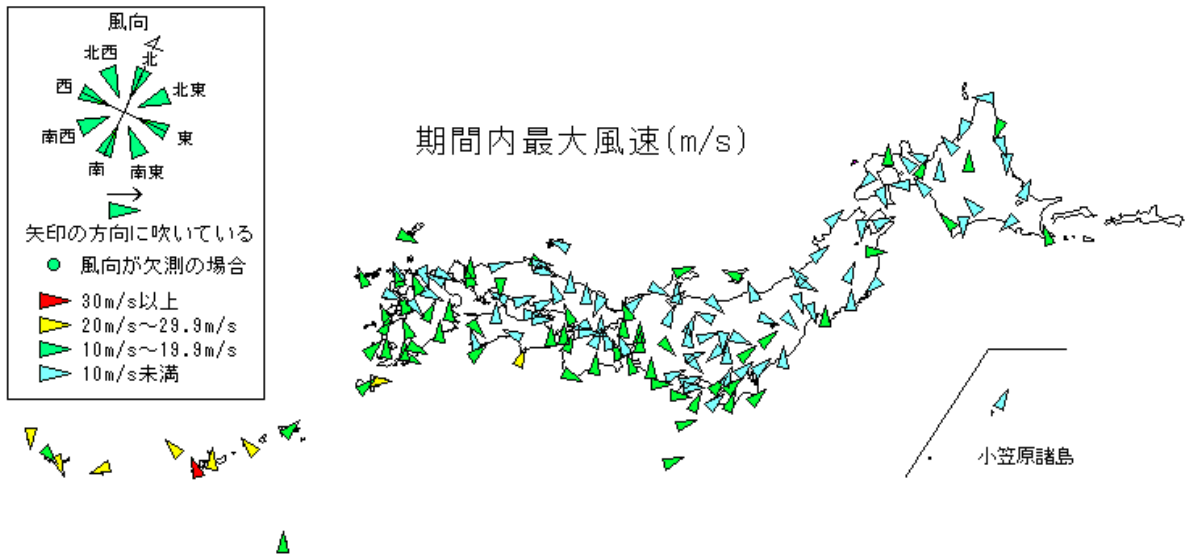
アメダス観測値による統計

都道府県	市町村	地点名(よみ)	最大 48 時間降水量			これまでの観測史上 1 位	
			(mm)	月日	時分	(mm)	年月日
沖縄県	中頭郡読谷村	読谷(ヨタン)	405.0	7/09	23:50	393	2005/06/17

(統計期間 10 年以上の地点に限っています)

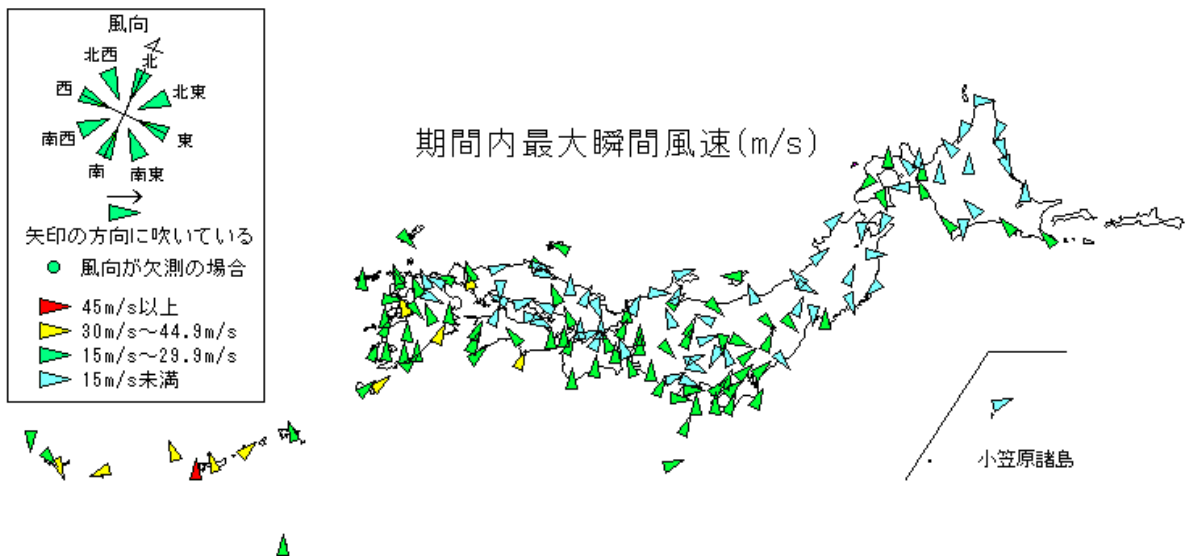
## 5 . 風の状況

最大風速 (7月6日~7月11日)



気象台等のデータのみをプロット

最大瞬間風速 (7月6日~7月11日)



気象台等のデータのみをプロット

最大風速の大きい方から 20 位 (7月6日00時~7月11日24時)

順位	都道府県	市町村	地点名(よみ)	風速			
				(m/s)	風向	月日	時分
1	沖縄県	島尻郡渡嘉敷村	渡嘉敷(トカシキ)	35.3	南東	7/08	09:55
2	沖縄県	島尻郡久米島町	北原(キタハラ)	34.6	東南東	7/08	11:53
3	沖縄県	那覇市	那覇(ナハ)	33.1	南東	7/08	14:29
4	沖縄県	南城市	糸数(イトカス)	32.6	南南東	7/08	12:53
5	沖縄県	うるま市	宮城島(ミヤキジマ)	32.2	南東	7/08	14:23
6	沖縄県	那覇市	安次嶺(アジネ)	29.8	南	7/08	16:26
7	沖縄県	島尻郡伊是名村	伊是名(イセナ)	27.3	南東	7/08	14:56
8	愛媛県	西宇和郡伊方町	瀬戸(セト)	27.1	南南東	7/10	01:20
9	沖縄県	名護市	名護(ナゴ)	27.0	南南東	7/08	14:36
10	沖縄県	宮古島市	下地(シモジ)	26.7	北北東	7/08	02:30
11	鹿児島県	大島郡与論町	与論島(ヨロジマ)	26.2	南南東	7/08	14:58
12	沖縄県	島尻郡久米島町	久米島(クメジマ)	25.7	東南東	7/08	12:07
13	沖縄県	島尻郡座間味村	慶良間(ケラマ)	25.4 @	東	7/08	05:20
14	高知県	室戸市	室戸岬(ムロトシサキ)	25.1	南	7/10	08:06
14	鹿児島県	西之表市	種子島(タネガシマ)	25.1	西南西	7/10	06:45
16	東京都	三宅村	三宅坪田(ミヤケツボタ)	23.7	南南西	7/10	22:58
17	和歌山県	和歌山市	友ヶ島(トモガシマ)	23.6	南南東	7/10	10:29
18	鹿児島県	大島郡和泊町	沖永良部(オキノエラブ)	22.8	東南東	7/08	17:35
19	沖縄県	島尻郡粟国村	粟国(アゲニ)	22.4	南南東	7/08	14:14
20	沖縄県	宮古島市	鏡原(カガミハラ)	22.2	北東	7/08	03:30

@ : 欠測が期間内に含まれます

最大瞬間風速の大きい方から 20 位 (7月6日00時~7月11日24時)

順位	都道府県	市町村	地点名(よみ)	風速			
				(m/s)	風向	月日	時分
1	沖縄県	島尻郡渡嘉敷村	渡嘉敷(トカシキ)	53.0	南南東	7/08	13:58
2	沖縄県	那覇市	那覇(ナハ)	50.2	南南東	7/08	14:29
3	沖縄県	南城市	糸数(イトカス)	50.1	南東	7/08	11:11
4	沖縄県	うるま市	宮城島(ミヤキジマ)	48.1	南東	7/08	10:52
5	沖縄県	島尻郡久米島町	北原(キタハラ)	46.3	南東	7/08	11:38
6	沖縄県	島尻郡伊是名村	伊是名(イセナ)	44.2	南東	7/08	14:40
6	沖縄県	那覇市	安次嶺(アジネ)	44.2	南	7/08	16:21
8	沖縄県	名護市	名護(ナゴ)	43.2	南東	7/08	16:55
9	鹿児島県	大島郡与論町	与論島(ヨロジマ)	39.1	南東	7/08	14:22
9	沖縄県	島尻郡粟国村	粟国(アゲニ)	39.1	南東	7/08	13:46
11	沖縄県	国頭郡国頭村	奥(オク)	38.7	南東	7/08	17:26
12	沖縄県	島尻郡座間味村	慶良間(ケラマ)	37.0 @	東	7/08	06:18
13	沖縄県	宮古島市	下地(シモジ)	36.5	北北東	7/08	02:25
14	沖縄県	島尻郡久米島町	久米島(クメジマ)	36.2	南東	7/08	11:35
15	沖縄県	宮古島市	宮古島(ミヤコジマ)	35.8	北東	7/08	02:46
16	沖縄県	石垣市	石垣島(イガキジマ)	34.5	北西	7/08	07:00
17	愛媛県	西宇和郡伊方町	瀬戸(セト)	34.4	南	7/10	01:12
18	和歌山県	和歌山市	友ヶ島(トモガシマ)	33.6	南南東	7/10	10:21
19	鹿児島県	大島郡天城町	天城(アマキ)	32.9	南東	7/08	21:11
20	高知県	室戸市	室戸岬(ムロトシサキ)	32.8	南	7/10	09:58
20	鹿児島県	西之表市	種子島(タネガシマ)	32.8	南南西	7/09	14:51

@ : 欠測が期間内に含まれます

### 最大風速が観測史上 1 位を更新した地点 (7月6日 00時~7月11日 24時)

地上気象観測値およびアメダス観測値による統計

統計期間 10 年以上の地点で、観測史上 1 位の更新はありませんでした

### 最大瞬間風速が観測史上 1 位を更新した地点 (7月6日 00時~7月11日 24時)

地上気象観測値およびアメダス観測値による統計

統計期間 10 年以上の地点で、観測史上 1 位の更新はありませんでした

### 突風発生状況

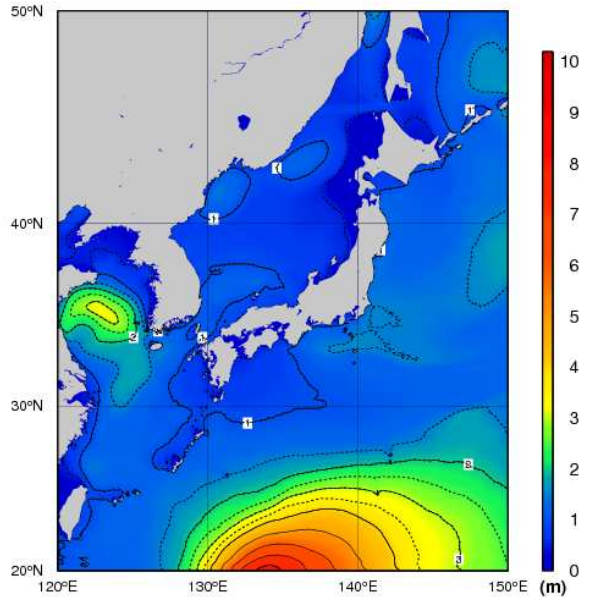
発生場所	発生日時	現象区別	藤田スケール	被害幅 [m]	被害長さ [km]
高知県南国市	7月10日06時20分頃	竜巻	F0	取りまとめ中	取りまとめ中
高知県香南市、香美市	7月10日06時20分頃	竜巻	F0		
三重県いなべ市	7月10日08時50分頃	竜巻	F0	100	0.9

(7月15日 18時現在)

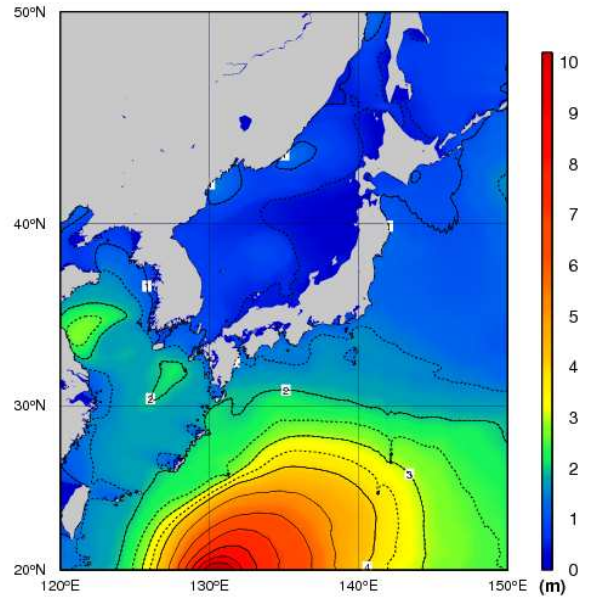
## 6 . 波浪・高潮の状況

### 沿岸波浪実況図 (7月6日~7月11日)

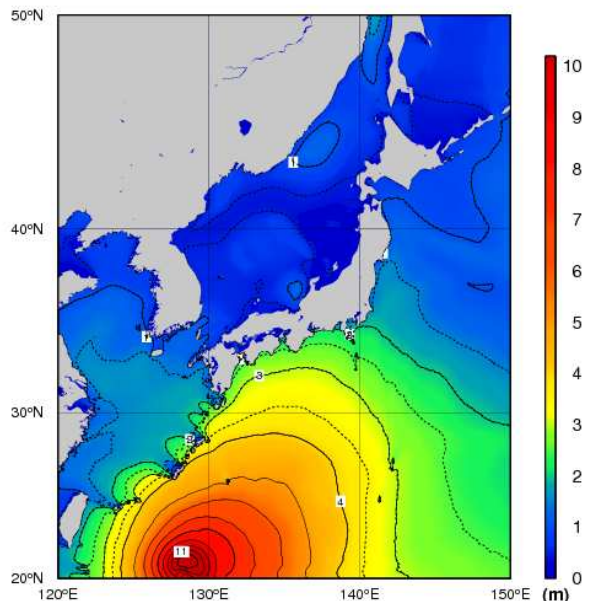
7月6日 9時



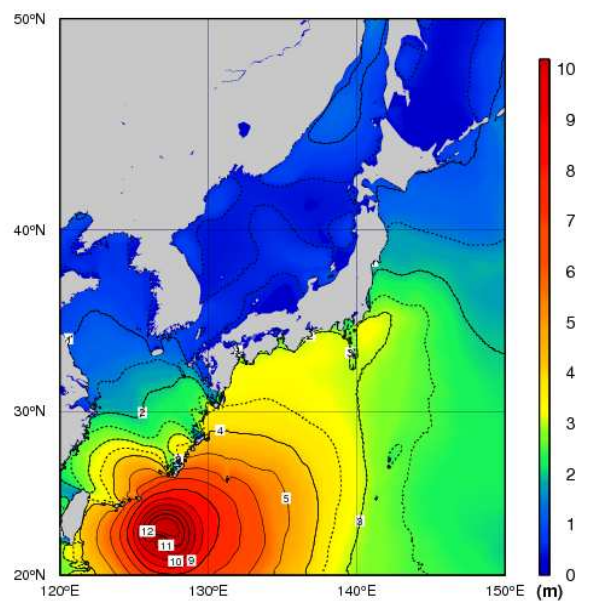
7月6日 21時



7月7日 9時

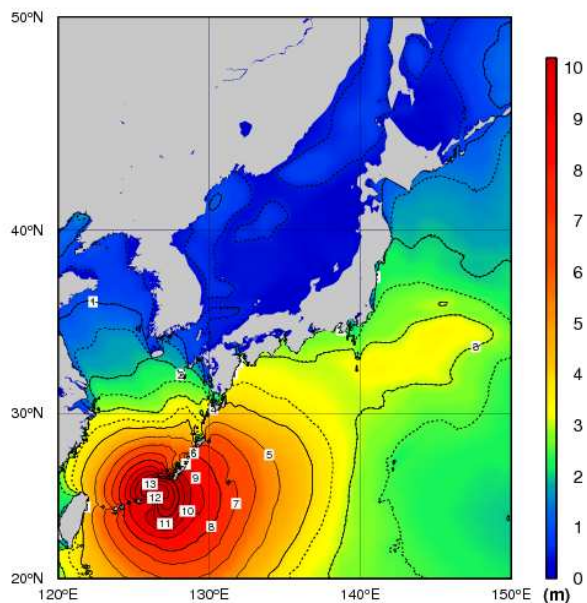


7月7日 21時



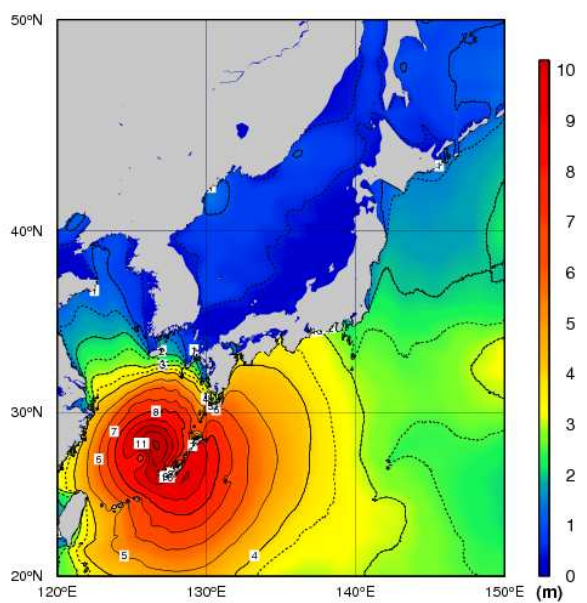


7月8日9時



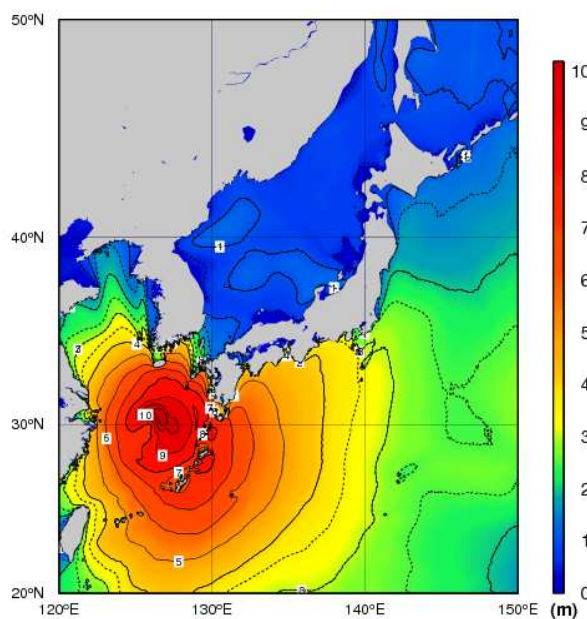
All rights reserved. Copyright © Japan Meteorological Agency

7月8日21時



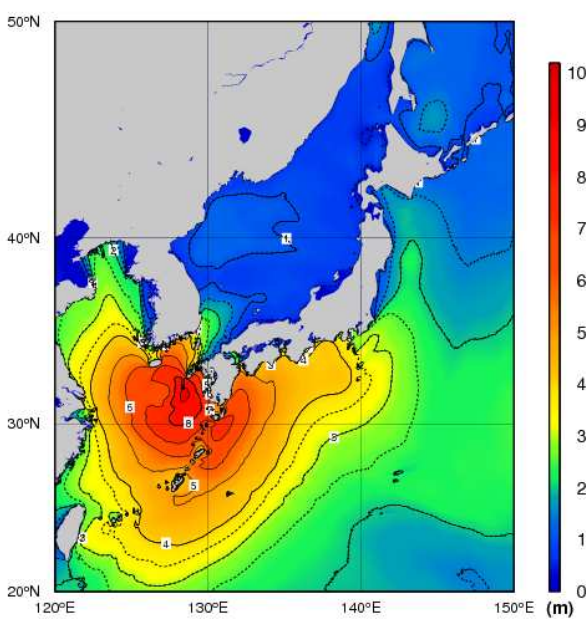
All rights reserved. Copyright © Japan Meteorological Agency

7月9日9時



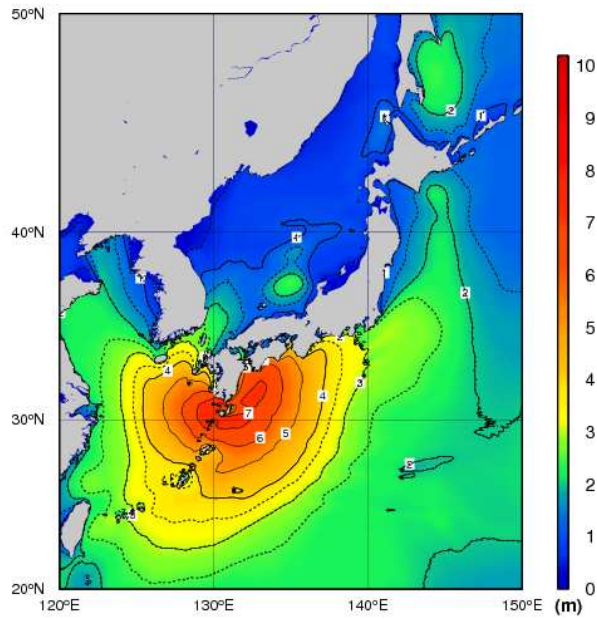
All rights reserved. Copyright © Japan Meteorological Agency

7月9日21時



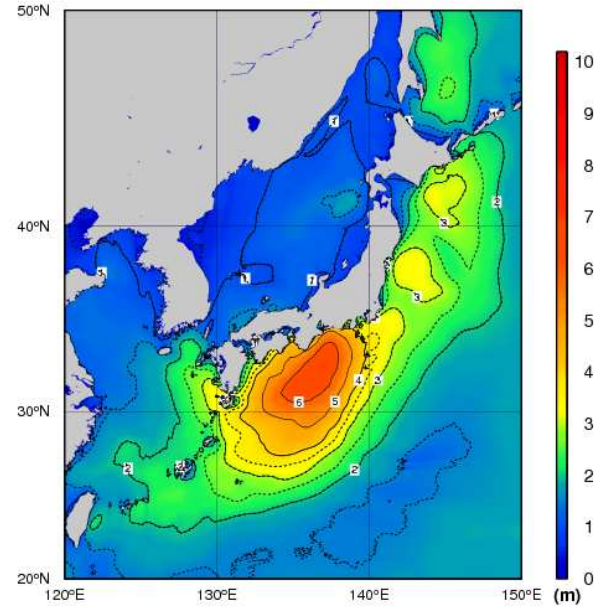
All rights reserved. Copyright © Japan Meteorological Agency

7月10日9時



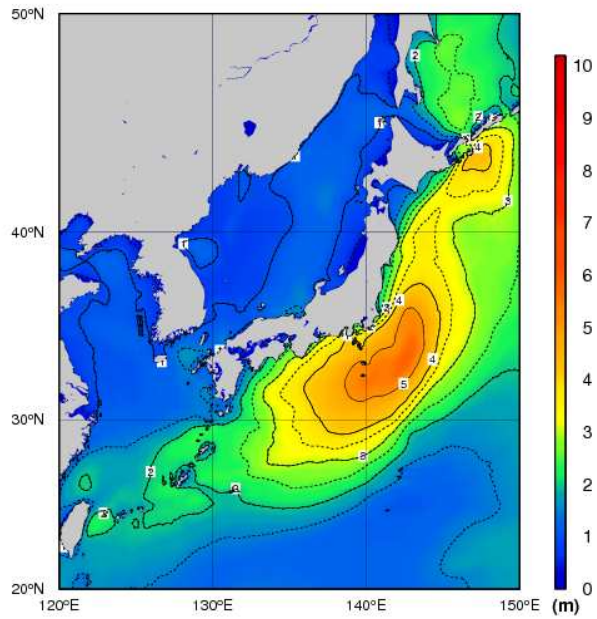
All rights reserved. Copyright © Japan Meteorological Agency

7月10日21時



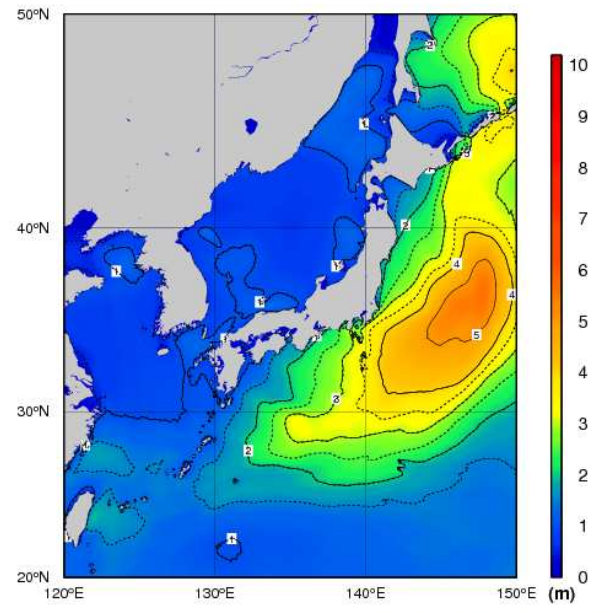
All rights reserved. Copyright © Japan Meteorological Agency

7月11日9時



All rights reserved. Copyright © Japan Meteorological Agency

7月11日21時



All rights reserved. Copyright © Japan Meteorological Agency

### 最大有義波高（7月6日00時～7月11日24時）

都道府県名	地点名	期間最大		
		有義波高(m)	周期(秒)	観測日時
鹿児島県	屋久島	6.17	9.8	7/9 11時
静岡県	石廊崎	4.98	10.4	7/10 23時

有義波高とは、ある地点で連続する波を観測したとき、波高の高いほうから順に全体の1/3の個数の波を選び、これらの波高を平均したものである。

### 高潮観測表

平成26年7月6日0時～7月11日24時の台風第8号による最大潮位偏差及び最高潮位  
 最大潮位偏差 50cm以上の地点を起時の早い順に掲載

観測地点	都道府県	最大潮位偏差(瞬間値)		最高潮位(瞬間値)	
		(センチ)	起時	(標高、センチ)	起時
石垣	沖縄	51	7月8日04時57分	121	7月8日03時05分
奄美	鹿児島	63	7月8日14時41分	110	7月9日03時25分
苓北	熊本	86	7月10日03時29分	181	7月9日18時06分
御坊	和歌山	55	7月10日13時44分	121	7月10日16時13分
赤羽根	愛知	50	7月11日03時21分	112	7月11日03時21分

(注)： 標高の基準は、TP(東京湾平均海面)または国土地理院の高さの基準  
 潮位偏差は推算潮位(天文潮位)からの偏差  
 値は平成26年7月15日12時時点の速報値である

## 7. その他

### 注意事項

この資料は、気象庁で観測したデータによるものです。一部を除き平成 26 年 7 月 15 日 12 時現在のデータを用いています。

### 各気象台作成資料へのリンク（7 月 15 日 18 時現在）

（札幌管区気象台管内）

釧路地方気象台

<http://www.jma-net.go.jp/kushiro/data/topix/kishou/sokuho.pdf>

新千歳航空測候所

<http://www.jma-net.go.jp/newchitose-airport/sokuhou/20140714.pdf>

（仙台管区気象台管内）

山形地方気象台

[http://www.jma-net.go.jp/yamagata/saigai\\_shiryou/saigaiji\\_shiryou\\_20140711.pdf](http://www.jma-net.go.jp/yamagata/saigai_shiryou/saigaiji_shiryou_20140711.pdf)

（東京管区気象台管内）

東京管区気象台

[http://www.jma-net.go.jp/tokyo/sub\\_index/bosai/disaster/20140709/20140711\\_kanku.pdf](http://www.jma-net.go.jp/tokyo/sub_index/bosai/disaster/20140709/20140711_kanku.pdf)

新潟地方気象台

[http://www.jma-net.go.jp/tokyo/sub\\_index/bosai/disaster/20140709/20140708-10\\_niigata.pdf](http://www.jma-net.go.jp/tokyo/sub_index/bosai/disaster/20140709/20140708-10_niigata.pdf)

長野地方気象台

[http://www.jma-net.go.jp/tokyo/sub\\_index/bosai/disaster/20140709/20140709\\_nagano.pdf](http://www.jma-net.go.jp/tokyo/sub_index/bosai/disaster/20140709/20140709_nagano.pdf)

名古屋地方気象台

[http://www.jma-net.go.jp/tokyo/sub\\_index/bosai/disaster/20140709/2014ty08\\_nagoya.pdf](http://www.jma-net.go.jp/tokyo/sub_index/bosai/disaster/20140709/2014ty08_nagoya.pdf)

岐阜地方気象台

[http://www.jma-net.go.jp/tokyo/sub\\_index/bosai/disaster/20140709/2014ty08\\_gifu.pdf](http://www.jma-net.go.jp/tokyo/sub_index/bosai/disaster/20140709/2014ty08_gifu.pdf)

（大阪管区気象台管内）

大阪管区気象台

<http://www.jma-net.go.jp/osaka/kikou/saigai/pdf/sokuhou/201407010.pdf>

松山地方気象台

<http://www.jma-net.go.jp/matsuyama/saigai/H26/sokuho20140711.pdf>

（福岡管区気象台管内）

福岡管区気象台

[http://www.jma-net.go.jp/fukuoka/chosa/saigai/20140708-10\\_T1408.pdf](http://www.jma-net.go.jp/fukuoka/chosa/saigai/20140708-10_T1408.pdf)

鹿児島地方気象台

<http://www.jma-net.go.jp/kagoshima/update/houdou/jma-kagoshima-20140711.pdf>

( 沖縄気象台管内 )

沖縄気象台

<http://www.jma-net.go.jp/okinawa/menu/syokai/toukei/report/2014/T1408.pdf>

-----  
( 突風の調査結果 )

津地方気象台

[http://www.jma-net.go.jp/tokyo/sub\\_index/bosai/disaster/20140710/20140710tsu.pdf](http://www.jma-net.go.jp/tokyo/sub_index/bosai/disaster/20140710/20140710tsu.pdf)

高知地方気象台

<http://www.jma-net.go.jp/kochi/kinkyuu/20140711sokuho.pdf>

この資料に関する問い合わせ先：気象庁観測部計画課情報管理室

電話 03-3212-8341 ( 内線 4154, 4157 )