

**平成 26 年 7 月 8 日の梅雨前線と
台風第 8 号による大雨と暴風について
(大阪管区気象台管内：近畿・四国地方の気象速報)**

概要

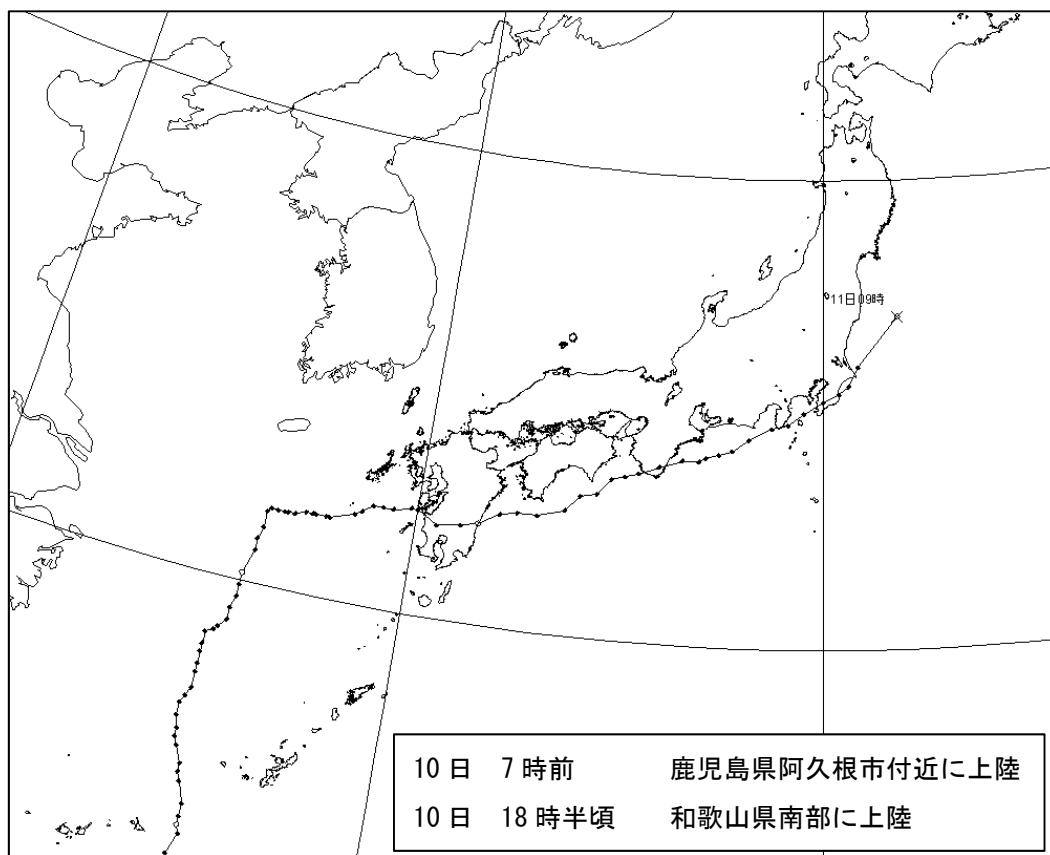
7 月 4 日、マリアナ諸島近海で発生した台風第 8 号は、大型で非常に強い勢力を維持しながら東シナ海を北上した。このため、地元気象台は 7 日朝に台風を要因とするものとしては、初の特別警報を宮古島と沖縄本島に発表した。

台風は、勢力を弱めながら 9 日昼前には九州の西海上で進路を東よりに変え、10 日 7 時前には鹿児島県阿久根市付近に上陸、その後、四国の南海上を通過し 10 日 18 時半頃には和歌山県南部に上陸した。

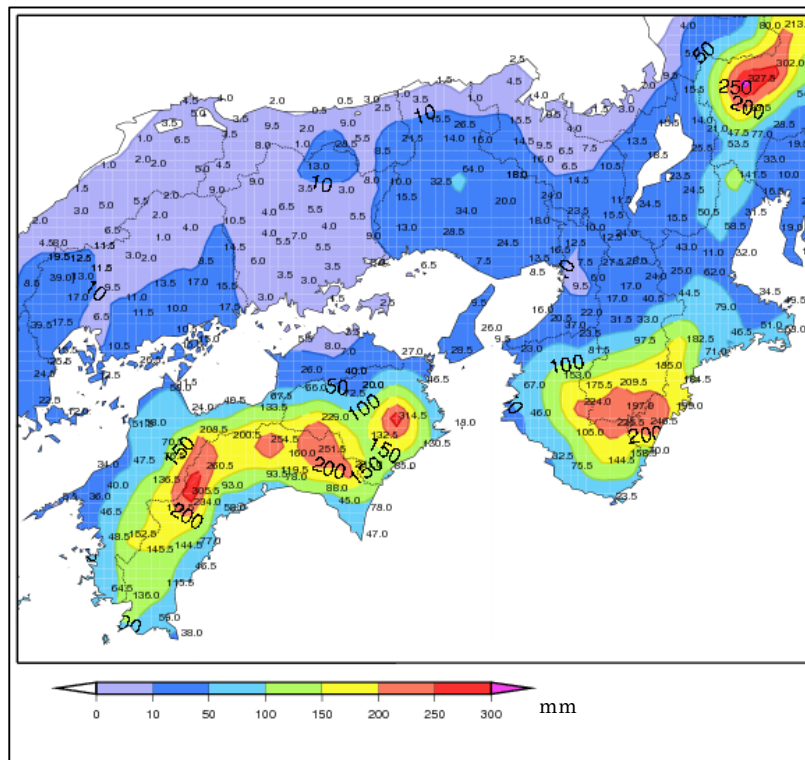
この台風の影響により、8 日には西日本付近に停滞する梅雨前線に向かって暖かく湿った空気が流れ込み、前線活動が活発となった。このため、愛媛県では未明から明け方にかけて局地的に雷を伴った激しい雨となり、高知県では局地的に猛烈な雨となった。

10 日には台風を取り巻く発達した雨雲がかかり、太平洋側を中心に非常に激しい雨となった。また、高知県では 10 日朝には南国市、香南市、香美市で竜巻が発生し、民家の屋根瓦の飛散、ビニールハウスの損壊などの被害が発生した。

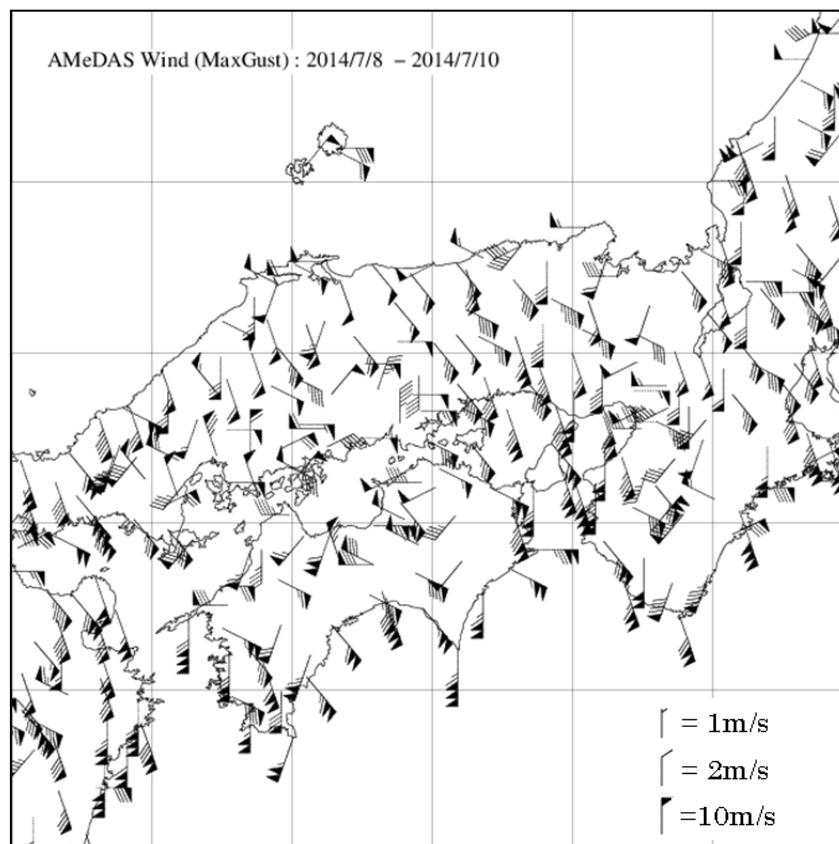
今回の梅雨前線や台風第 8 号による大雨と暴風による被害は、死者 1 名（愛媛）、負傷者（軽傷）3 名（高知）、床上浸水 7 棟（愛媛：6、高知：1）、床下浸水 91 棟（愛媛：88、高知：3）、住家被害としては、半壊 1 棟（高知）、一部破損 38 棟（高知：37、和歌山：1）などの被害が発生した他、各地で停電や倒木等に伴う道路の通行止めなどの影響が出た。【7 月 14 日 10 時 00 分現在、消防庁調べ】



台風第 8 号経路図 (速報)

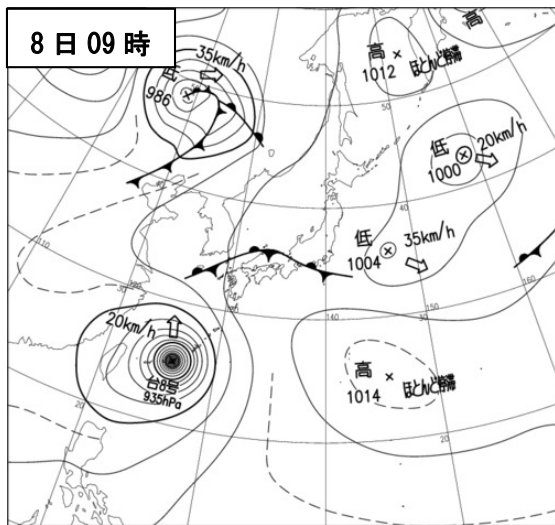


7 日 8 日 0 時～10 日 24 時までのアメダス期間降水量

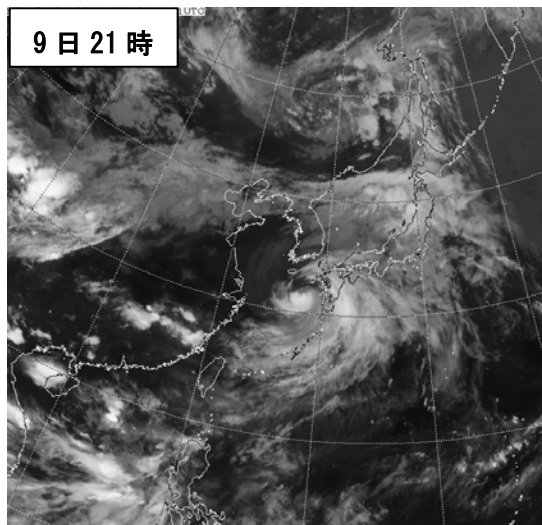
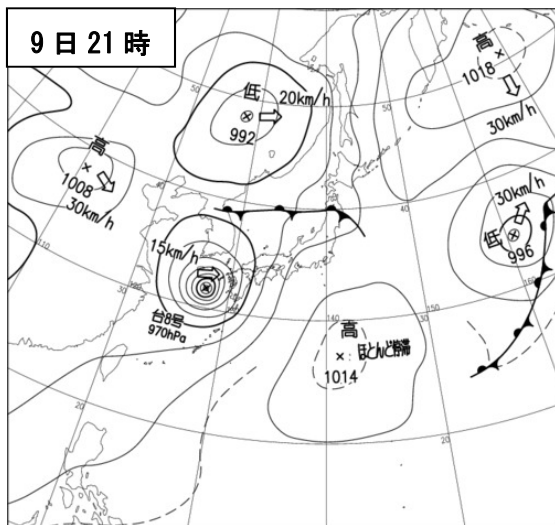
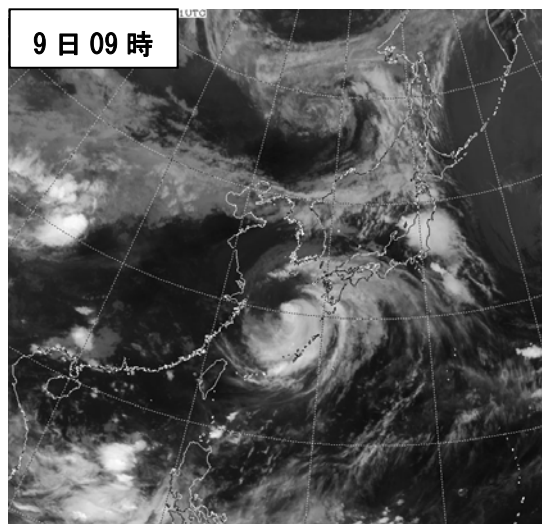
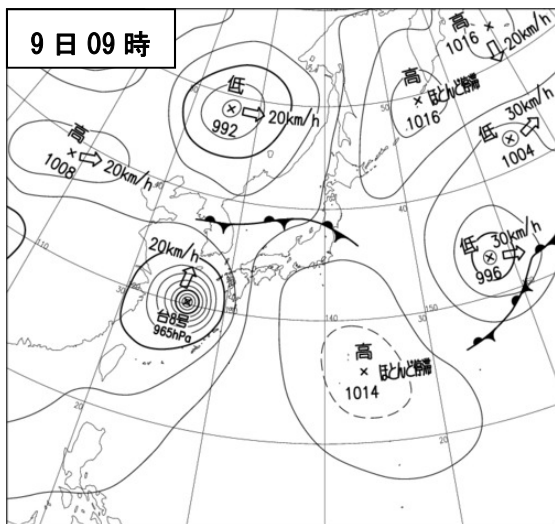
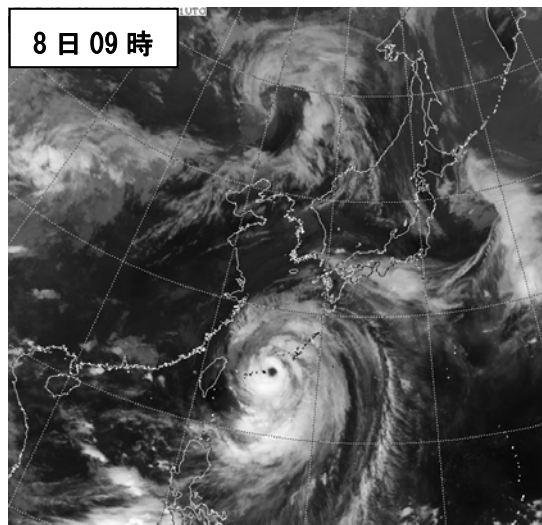


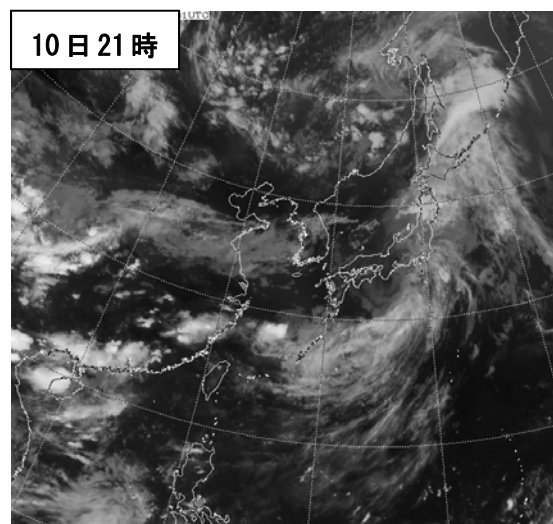
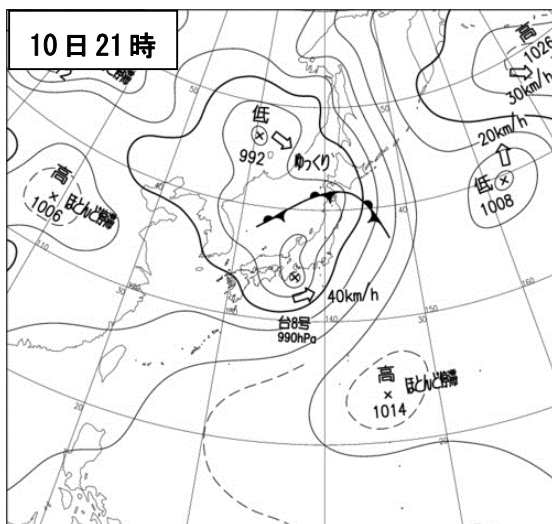
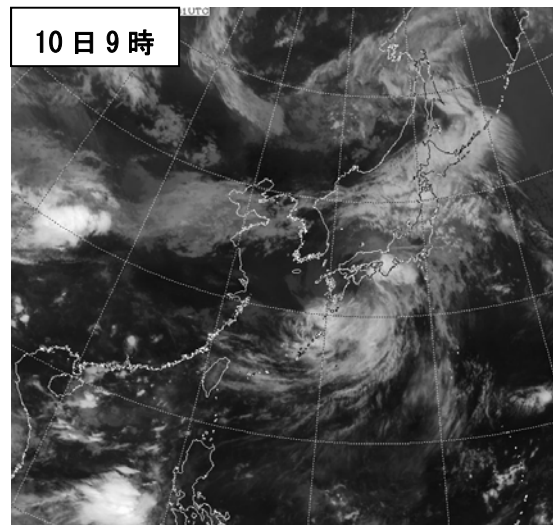
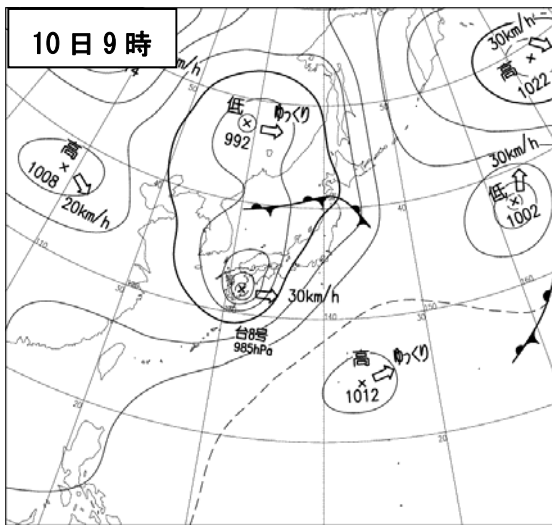
7 月 8 日～10 日のアメダス最大瞬間風速・風向
 (期間中、同じ値の日最大瞬間風速を観測した地点については、複数の矢羽根が描画される場合があります。)

地上天気図

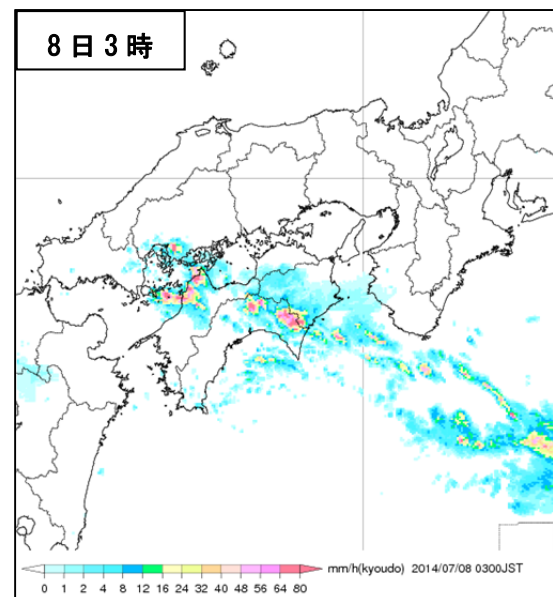
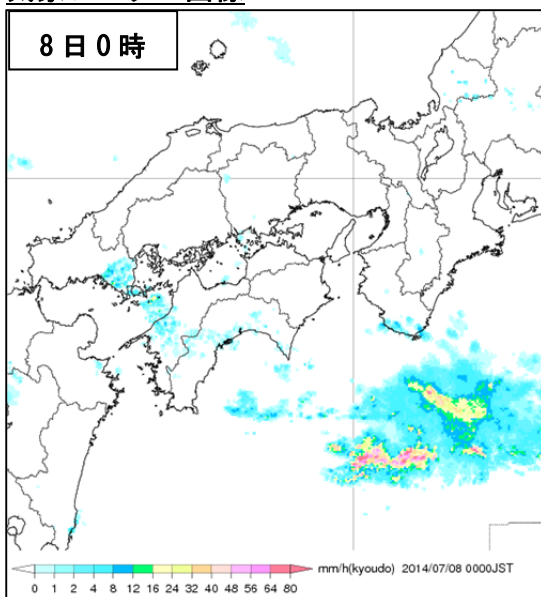


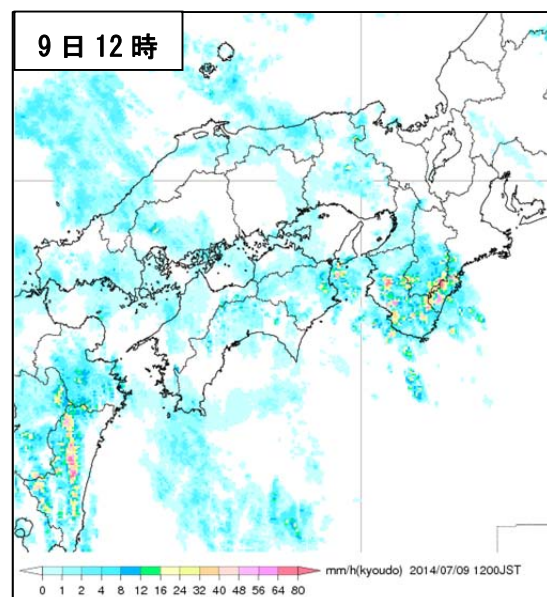
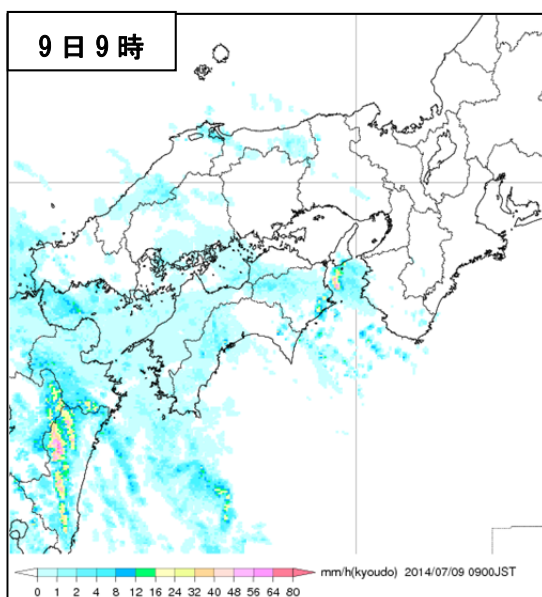
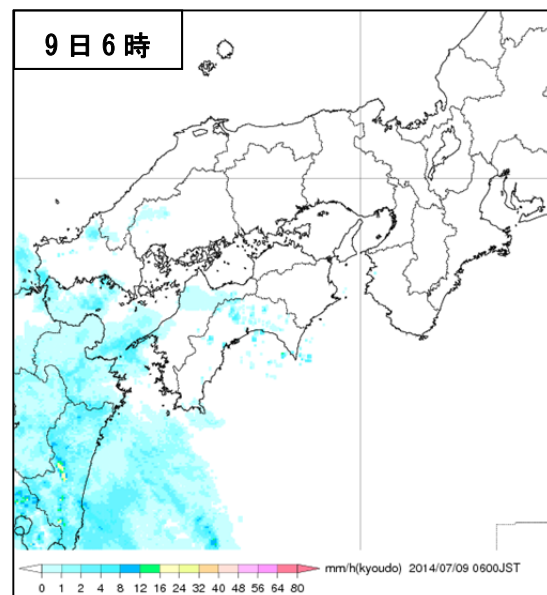
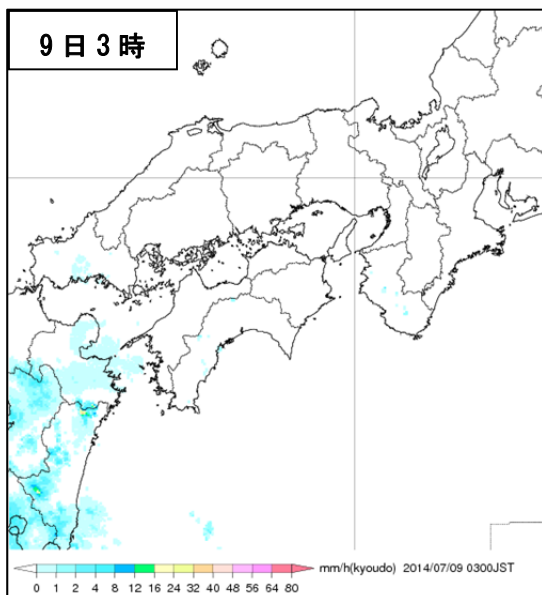
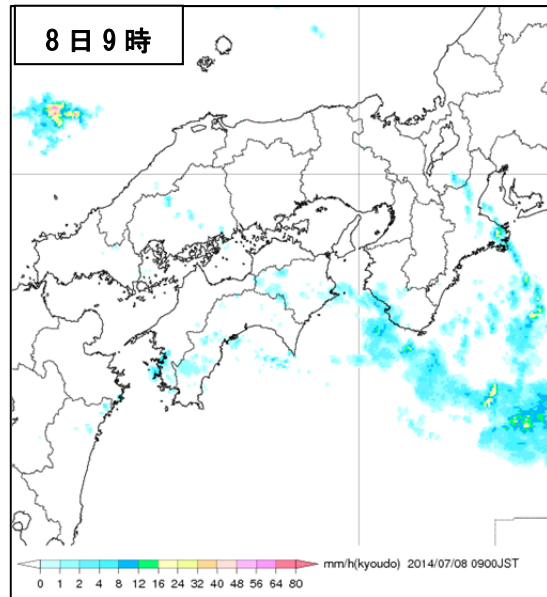
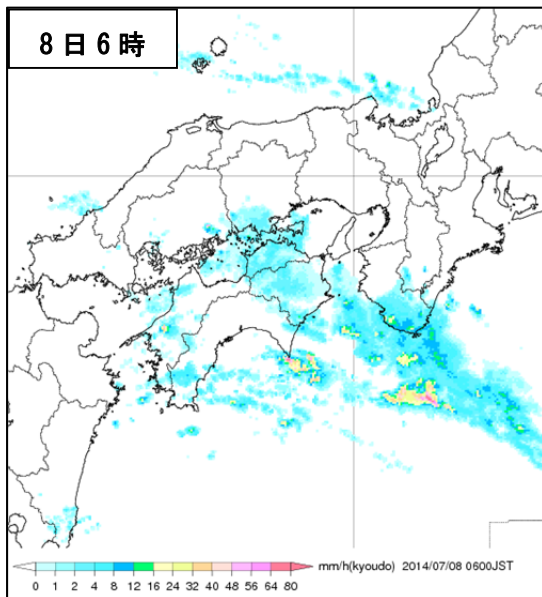
気象衛星赤外画像

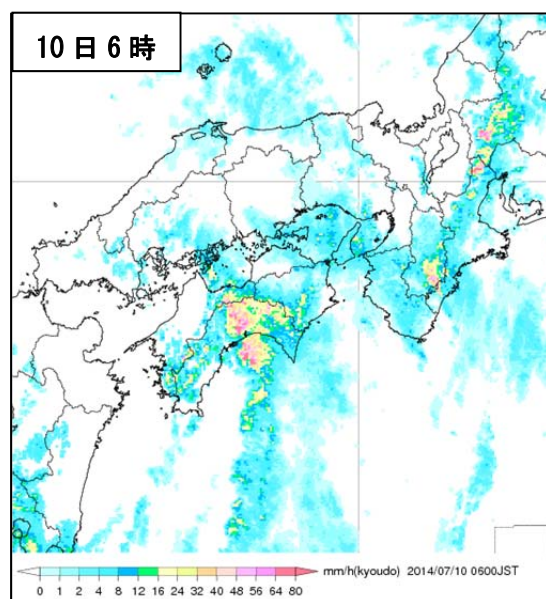
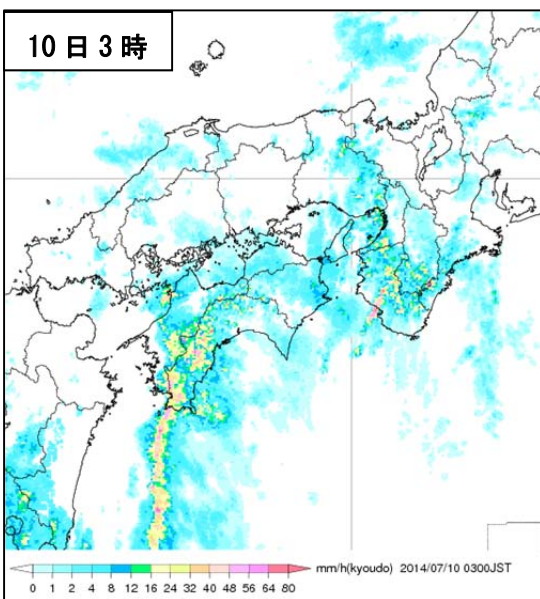
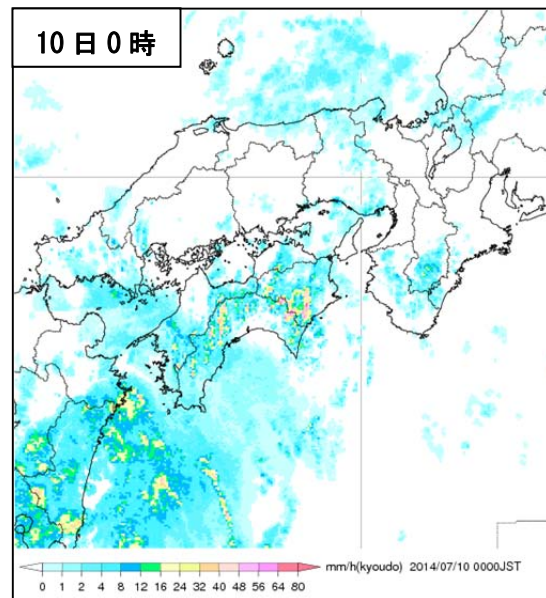
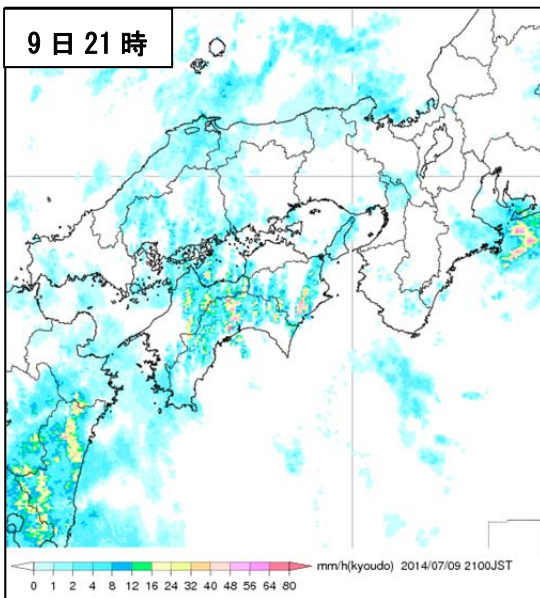
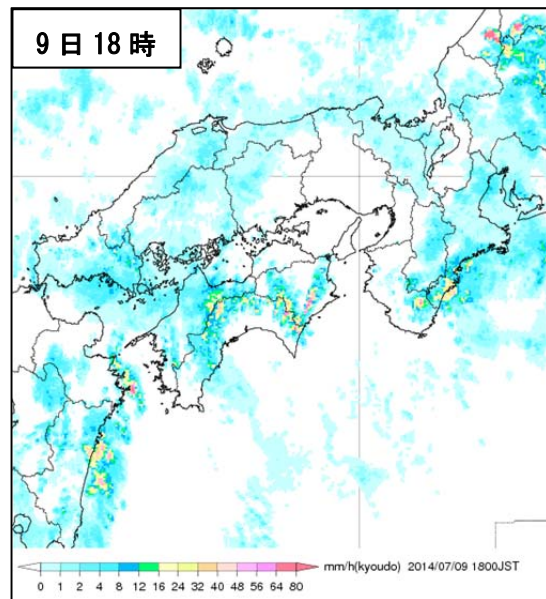
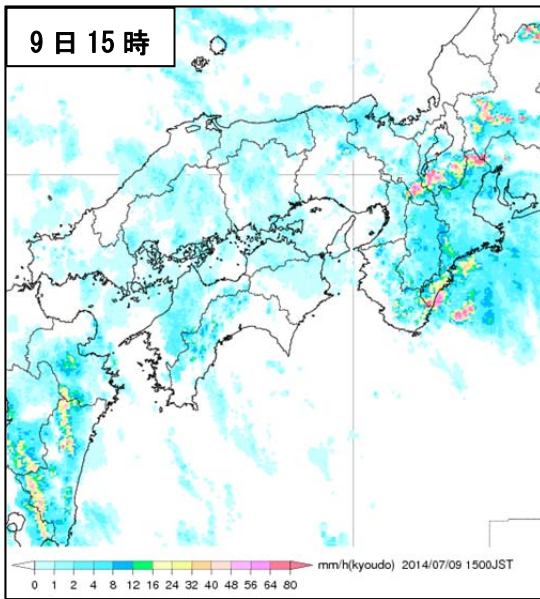


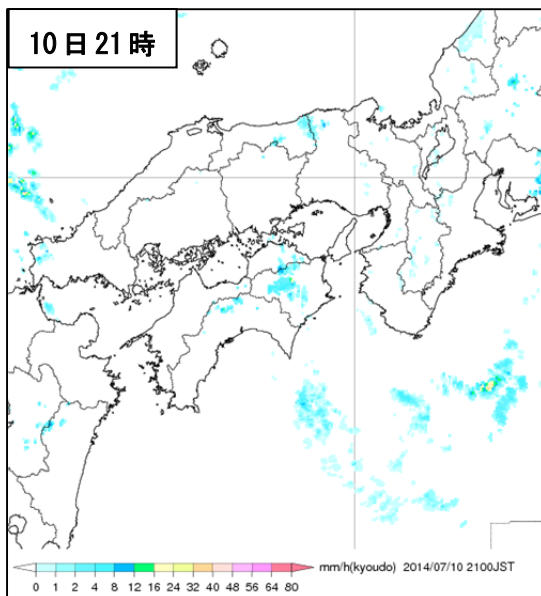
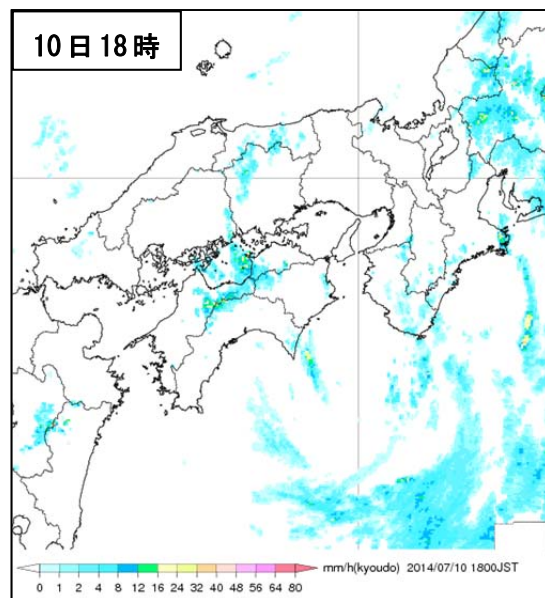
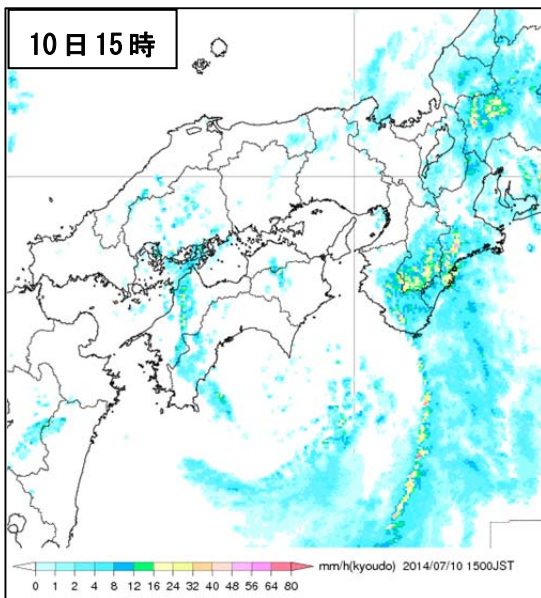
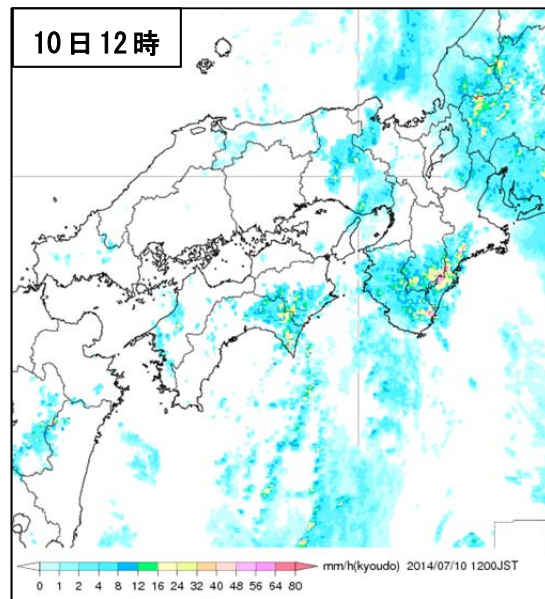
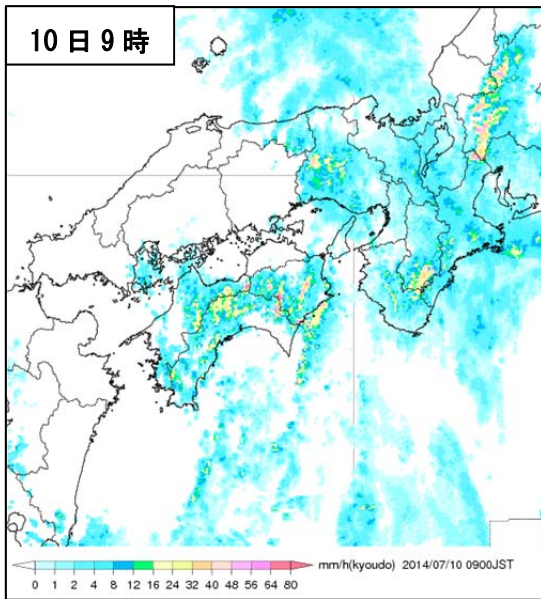


気象レーダー画像



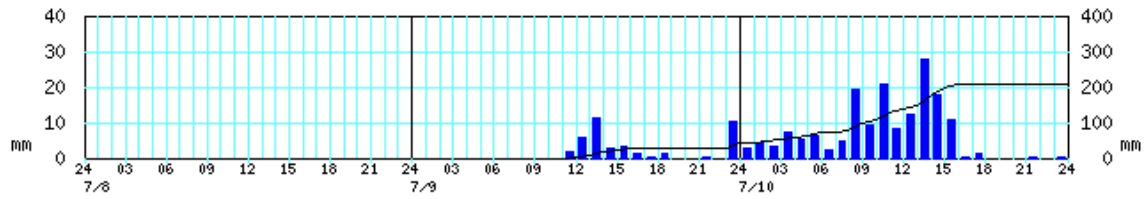




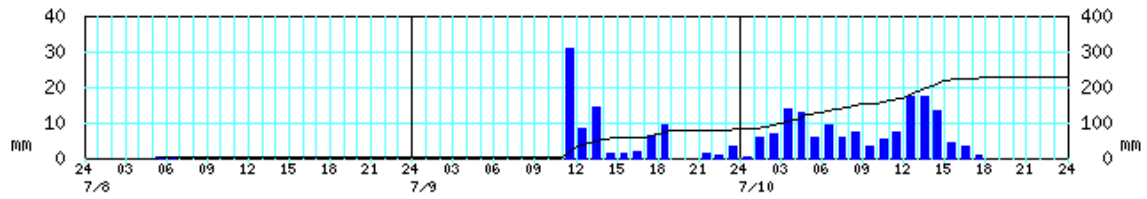


アメダス時系列グラフ（降水量） 期間：7 月 8 日 0 時～10 日 24 時

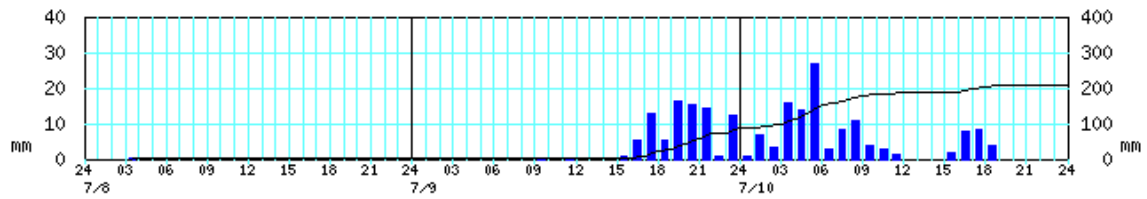
風屋（奈良県）



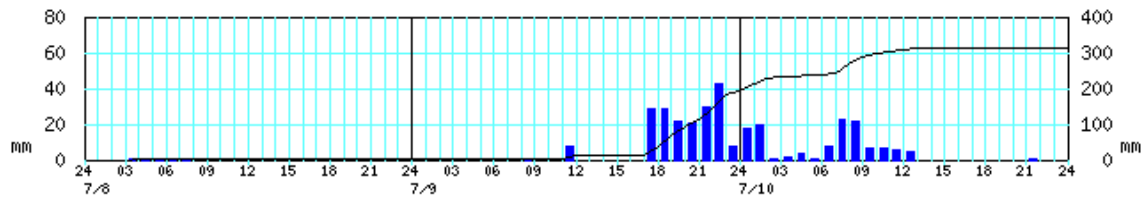
本宮（和歌山県）



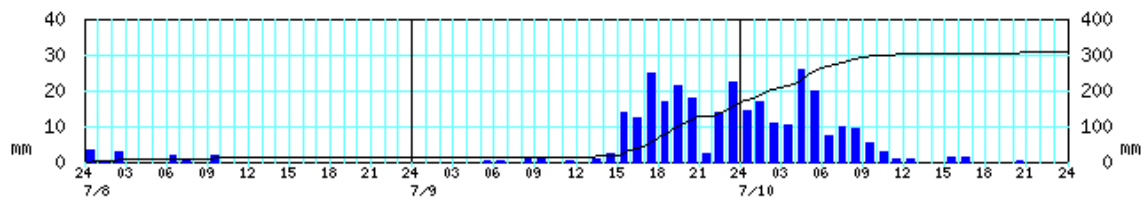
成就社（愛媛県）



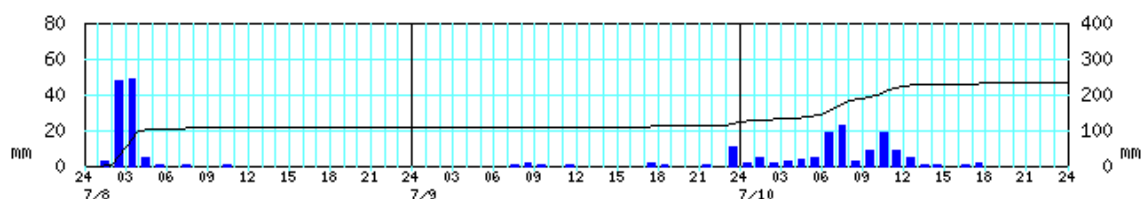
福原旭（徳島県）



鳥形山（高知県）



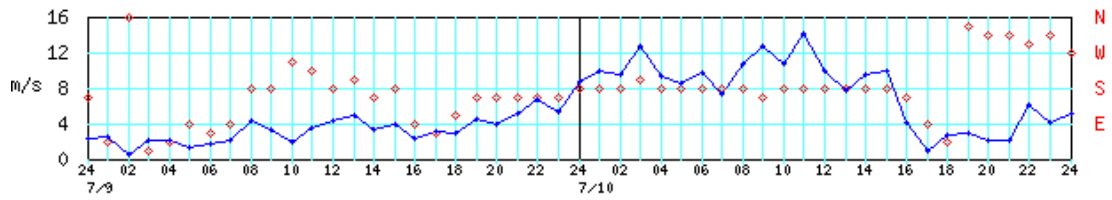
魚梁瀬（高知県）



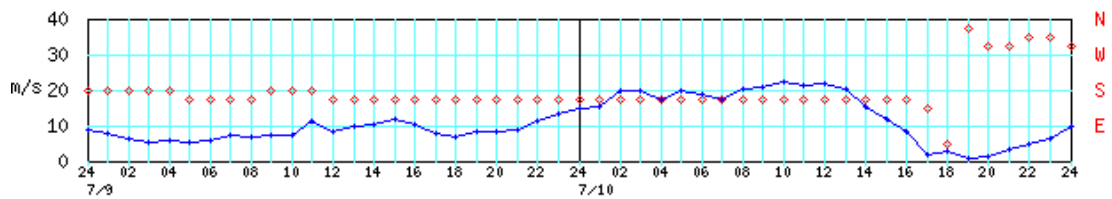
※グラフの左軸は1時間降水量、右軸は積算降水量を示す。

アメダス時系列グラフ (風速) 期間 : 7 月 9 日 0 時 ~ 10 日 24 時

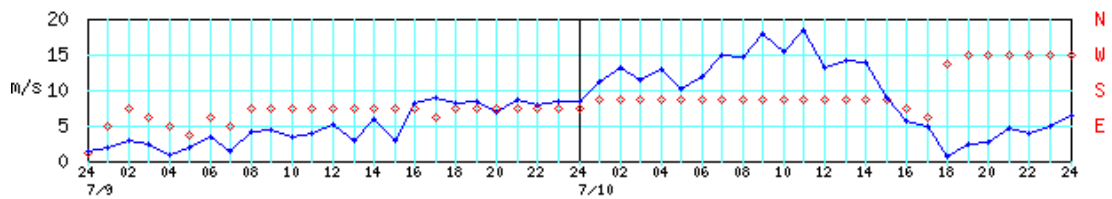
和歌山 (和歌山県)



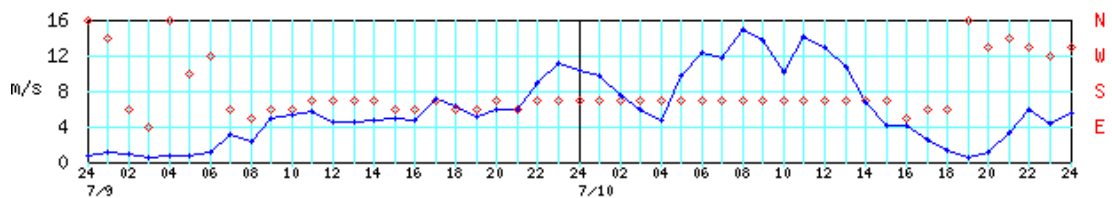
友ヶ島 (和歌山)



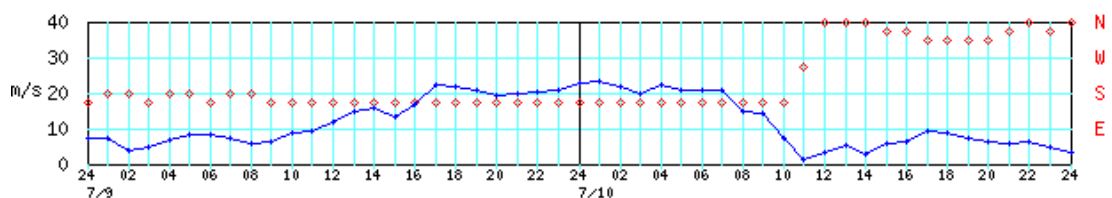
明石 (兵庫県)



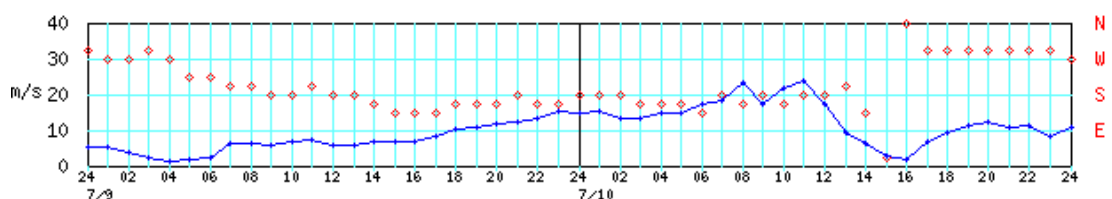
徳島 (徳島県)



瀬戸 (愛媛県)



室戸岬 (高知県)



※青線は風速 (左軸)、赤丸は風向 (右軸) を示す。

観測表

期間降水量 200mm 以上の地点 (7 月 8 日 00 時~10 日 24 時、多い方から)

府県名	市町村名	地点名(よみ)	値(mm)
徳島県	勝浦郡上勝町	福原旭(フハラアサヒ)	314.5
高知県	吾川郡仁淀川町	鳥形山(トリカタヤマ)	305.5
高知県	吾川郡仁淀川町	池川(イケガワ)	260.5
高知県	長岡郡本山町	本山(モトヤマ)	254.5
高知県	香美市	大栃(オオトチ)	251.5
高知県	高岡郡津野町	船戸(フナト)	234.0
高知県	安芸郡馬路村	魚梁瀬(ヤナセ)	231.0
徳島県	三好市	京上(キョウジョウ)	229.0
和歌山県	田辺市	本宮(ホングウ)	225.5
和歌山県	田辺市	龍神(リュウジン)	224.0
奈良県	吉野郡十津川村	風屋(カゼヤ)	209.5
愛媛県	西条市	成就社(ジョウジュシヤ)	208.5
高知県	吾川郡いの町	本川(ホンガワ)	200.5

7 月 8 日の日降水量 35mm 以上の地点 (多い方から)

府県名	市町村名	地点名(よみ)	値(mm)
高知県	安芸郡馬路村	魚梁瀬(ヤナセ)	106.0
高知県	香美市	大栃(オオトチ)	62.5
愛媛県	松山市	松山南吉田(マツヤマミナヨシダ)	42.5
徳島県	海部郡海陽町	海陽(カイヨウ)	41.5
高知県	南国市	後免(ゴメン)	38.0
愛媛県	今治市	今治(イマハリ)	37.5
愛媛県	今治市	玉川(タマガワ)	36.5
愛媛県	松山市	松山(マツヤマ)	36.0
高知県	長岡郡本山町	本山(モトヤマ)	30.5

7 月 9 日の日降水量 80mm 以上の地点 (多い方から)

府県名	市町村名	地点名(よみ)	値(mm)
徳島県	勝浦郡上勝町	福原旭(フクハラアサヒ)	190.0
高知県	吾川郡仁淀川町	鳥形山(トリガタヤマ)	154.0
高知県	吾川郡仁淀川町	池川(イケガワ)	119.0
高知県	高岡郡津野町	船戸(フナト)	117.0
愛媛県	西条市	成就社(ジヨウジュシヤ)	86.0
和歌山県	田辺市	龍神(リュウジン)	84.0
和歌山県	田辺市	本宮(ホングウ)	81.0

7 月 10 日の日降水量 80mm 以上の地点(多い方から)

府県名	市町村名	地点名(よみ)	値(mm)
徳島県	三好市	京上(キョウジョウ)	183.0
奈良県	吉野郡十津川村	風屋(カゼヤ)	169.0
高知県	長岡郡本山町	本山(モトヤマ)	161.0
高知県	香美市	大栃(オオトチ)	160.0
和歌山県	田辺市	本宮(ホングウ)	143.5
高知県	吾川郡仁淀川町	鳥形山(トリカクヤマ)	140.0
奈良県	吉野郡上北山村	上北山(カミキヤマ)	139.5
高知県	吾川郡いの町	本川(ホンガワ)	138.5
和歌山県	田辺市	龍神(リュウジン)	138.0
奈良県	吉野郡十津川村	玉置山(タマキヤマ)	135.5
高知県	宿毛市	宿毛(スクモ)	135.5
高知県	四万十市	江川崎(エカワサキ)	132.5
高知県	吾川郡仁淀川町	池川(イケガワ)	127.5
高知県	高岡郡四万十町	大正(タイショウ)	126.5
徳島県	勝浦郡上勝町	福原旭(フクハラアサヒ)	122.0
愛媛県	西条市	成就社(ジョウジュシャ)	122.0
和歌山県	田辺市	護摩壇山(ゴマダンサン)	121.0
高知県	香美市	繁藤(シゲトウ)	118.5
高知県	高岡郡檜原町	椿原(ユスハラ)	117.0
高知県	高岡郡津野町	船戸(フナト)	113.5
愛媛県	北宇和郡鬼北町	近永(チカナガ)	112.5
高知県	四万十市	中村(ナカムラ)	108.0
高知県	安芸郡馬路村	魚梁瀬(ヤナセ)	107.5
徳島県	那賀郡那賀町	木頭(キトウ)	107.0
和歌山県	東牟婁郡古座川町	西川(ニシカワ)	101.0
愛媛県	四国中央市	富郷(トミサト)	97.5
徳島県	海部郡美波町	日和佐(ヒワサ)	97.0
愛媛県	喜多郡内子町	獅子越峠(シシゴエトウゲ)	96.5
和歌山県	有田郡有田川町	清水(シミズ)	84.5
奈良県	吉野郡天川村	天川(テンカワ)	81.0

7 月 8 日の最大 1 時間降水量 25mm 以上の地点(多い方から)

府県名	市町村名	地点名(よみ)	値(mm)
高知県	安芸郡馬路村	魚梁瀬(ヤナセ)	81.5
高知県	香美市	大栃(オトヅ)	39.0
徳島県	海部郡海陽町	海陽(カイヨウ)	33.0
愛媛県	松山市	松山南吉田(マツヤマミナミヨシダ)	30.0
愛媛県	今治市	今治(イマハリ)	25.5
高知県	長岡郡本山町	本山(モトヤマ)	25.0

※)は、統計を行う対象資料が許容範囲で欠けている。

7 月 9 日の最大 1 時間降水量 30mm 以上の地点(多い方から)

府県名	市町村名	地点名(よみ)	値(mm)
徳島県	勝浦郡上勝町	福原旭(フクハラアサヒ)	45.0
高知県	高岡郡津野町	船戸(フナト)	34.5
和歌山県	田辺市	龍神(リュウジン)	33.5
和歌山県	田辺市	本宮(ホングウ)	32.0

7 月 10 日の最大 1 時間降水量 30mm 以上の地点 (多い方から)

府県名	市町村名	地点名(よみ)	値(mm)
高知県	宿毛市	宿毛(スクモ)	71.0
徳島県	海部郡美波町	日和佐(ヒワサ)	59.5
高知県	香美市	繁藤(シゲトウ)	49.0
高知県	香美市	大柄(オホヅチ)	49.0
高知県	長岡郡本山町	本山(モトヤマ)	47.5
高知県	南国市	後免(コマン)	47.5
高知県	四万十市	江川崎(エカワサキ)	44.5
徳島県	三好市	京上(キョウジョウ)	42.0
愛媛県	北宇和郡鬼北町	近永(チカナガ)	37.5
高知県	安芸市	安芸(アキ)	37.5
高知県	吾川郡いの町	本川(ホンガワ)	37.0
高知県	南国市	南国日章(ナンコクニッショウ)	36.0
高知県	吾川郡仁淀川町	鳥形山(トリガタヤマ)	34.5
高知県	四万十市	中村(ナカムラ)	34.5
高知県	吾川郡仁淀川町	池川(イケガワ)	33.5
高知県	高知市	高知(コウチ)	33.5
高知県	高岡郡四万十町	大正(タイショウ)	33.5
高知県	高岡郡津野町	船戸(フナト)	32.5
愛媛県	西条市	成就社(ジョウジュシヤ)	32.0
愛媛県	南宇和郡愛南町	御荘(ミショウ)	31.5
徳島県	勝浦郡上勝町	福原旭(フクハラアサヒ)	31.0
高知県	高岡郡檮原町	檮原(ユスハラ)	31.0
高知県	土佐清水市	三崎(ミサキ)	31.0

極値更新表

日最大 1 時間降水量が 7 月として 1 位を更新した地点 (統計期間 10 年以上)

府県名	市町村名	地点名(よみ)	値(mm)	起時		統計開始年
				月日	時分	
高知県	宿毛市	宿毛(スクモ)	71.0	7 月 10 日	3 時 56 分	1943 年

観測表

日最大瞬間風速 25.0m/s 以上の地点 (7 月 9 日、強い方から)

府県名	市町村名	地点名(よみ)	値(m/s)	風向	起時
愛媛県	西宇和郡伊方町	瀬戸(セト)	32.6	SSE	7 月 9 日 23:36

日最大瞬間風速 25.0m/s 以上の地点 (7 月 10 日、強い方から)

府県名	市町村名	地点名(よみ)	値(m/s)	風向	起時
愛媛県	西宇和郡伊方町	瀬戸(セト)	34.4	S	7 月 10 日 01:12
和歌山県	和歌山市	友ヶ島(トモガシマ)	33.6	SSE	7 月 10 日 10:21
高知県	室戸市	室戸岬(ムロミサキ)	32.8	S	7 月 10 日 09:58
兵庫県	明石市	明石(アカシ)	28.2	SSE	7 月 10 日 11:00
和歌山県	和歌山市	和歌山(ワカヤマ)	27.7	S	7 月 10 日 11:02
徳島県	徳島市	徳島(トクシマ)	26.9	SSE	7 月 10 日 08:37
兵庫県	姫路市	家島(イエシマ)	25.4	SSE	7 月 10 日 09:55
徳島県	阿南市	蒲生田(カモウダ)	25.4	E	7 月 10 日 07:47

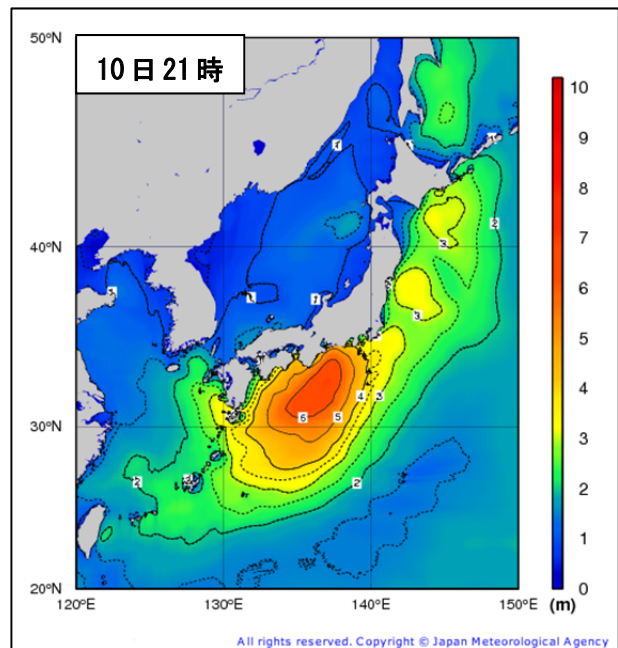
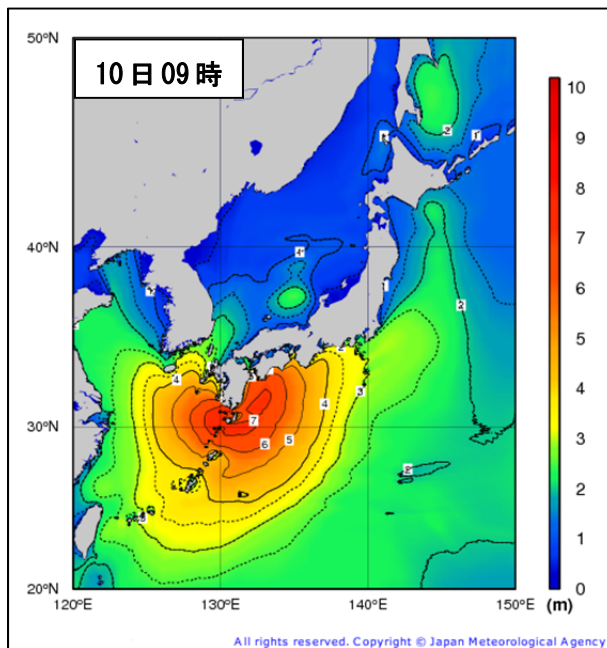
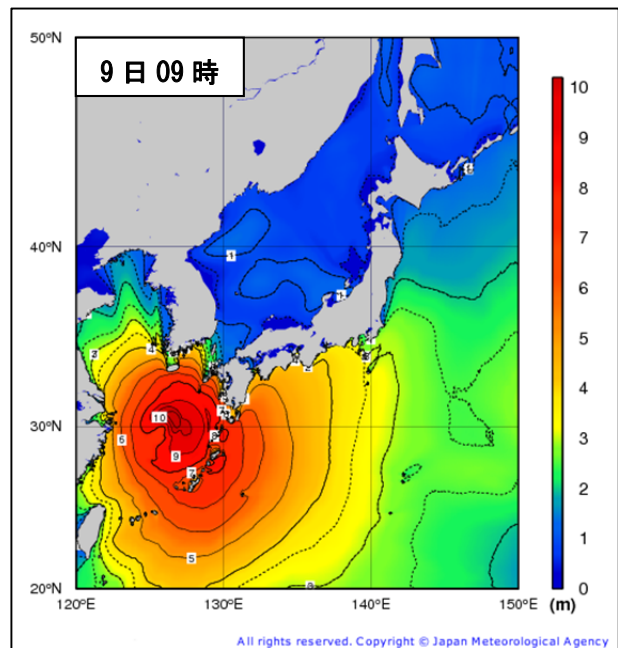
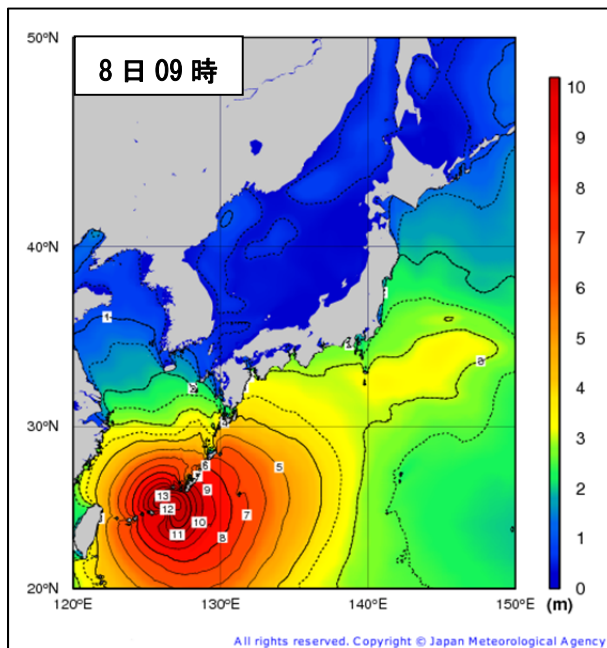
日最大風速 20.0m/s 以上の地点 (7 月 9 日、強い方から)

府県名	市町村名	地点名(よみ)	値(m/s)	風向	起時
愛媛県	西宇和郡伊方町	瀬戸(セト)	24.4	SSE	7 月 9 日 23:27

日最大風速 20.0m/s 以上の地点 (7 月 10 日、強い方から)

府県名	市町村名	地点名(よみ)	値(m/s)	風向	起時
愛媛県	西宇和郡伊方町	瀬戸(セト)	27.1	SSE	7 月 10 日 01:20
高知県	室戸市	室戸岬(ムロミサキ)	25.1	S	7 月 10 日 08:06
和歌山県	和歌山市	友ヶ島(トモガシマ)	23.6	SSE	7 月 10 日 10:29

沿岸波浪実況図



警報・土砂災害警戒情報、指定河川洪水予報・竜巻注意情報の発表状況

平成 26 年 7 月 8 日 0 時から 10 日 24 時の期間における、近畿・四国地方の警報・土砂災害警戒情報・指定河川洪水予報・竜巻注意情報の発表状況です。

府県	警報				土砂災害 警戒情報	竜巻注意 情報
	大雨	洪水	波浪	暴風		
滋賀						○
京都						○
兵庫						
大阪						○
奈良	○	○				○
和歌山	○	○	○			
香川						
徳島	○	○	○		○	○
愛媛	○	○	○	○		○
高知	○	○	○	○		○

今期間、指定河川洪水予報の発表はありません。

※警報等の発表・解除時刻、対象細分区域など、より詳細な情報は、各地方气象台が発表する「気象速報」等をご覧いただくか、該当する气象台に直接お問い合わせください。

(注) この資料は速報として取り急ぎまとめたもので、後日内容の一部訂正や追加をすることがあります。

気象観測所配置図

