

平成26年8月4日から6日にかけての 大雨に関する気象速報

平成26年8月7日
旭川地方気象台

1. 概要

台風第12号から変わった低気圧が、8月4日夜に前線を伴い日本海中部へ進み、5日日中には北海道付近を通過した。前線は6日にかけて北海道の南に停滞した。この低気圧や前線に向かって南から暖かく湿った空気が入り、大気の状態が非常に不安定となった。

このため、上川・留萌地方では、4日昼過ぎから5日夕方にかけて強い雨が続いた。上川北部を中心に、5日昼前には非常に激しい雨も降り、記録的な大雨となった。

4日12時から6日3時までの総雨量は、上川北部の幌加内町(朱鞠内)で197.5ミリとなり、24時間降水量の日最大値が観測史上1位を記録した。

この大雨により、上川・留萌地方の11市町村で床上浸水17棟、床下浸水59棟の住家被害が発生し、名寄市では橋梁崩落の被害が発生した。交通機関は、土砂崩れや道路冠水による通行止めが発生した。また、JRの各路線で運休が発生した。上川・留萌地方の8市町村では避難勧告等が発令された。(6日17時30分 北海道調べ)

目次

- | | |
|-------------------------|------------------|
| 1. 概要 | 6. 気象情報の発表状況 |
| 2. 地上天気図と気象衛星赤外画像及び解析雨量 | 7. 市町村等毎の警報発表状況 |
| 3. 気象レーダ画像 | 8. 指定河川洪水予報の発表状況 |
| 4. アメダスによる観測 | 9. 土砂災害警戒情報の発表状況 |
| 5. 統計開始以来の極値を更新した観測所 | |

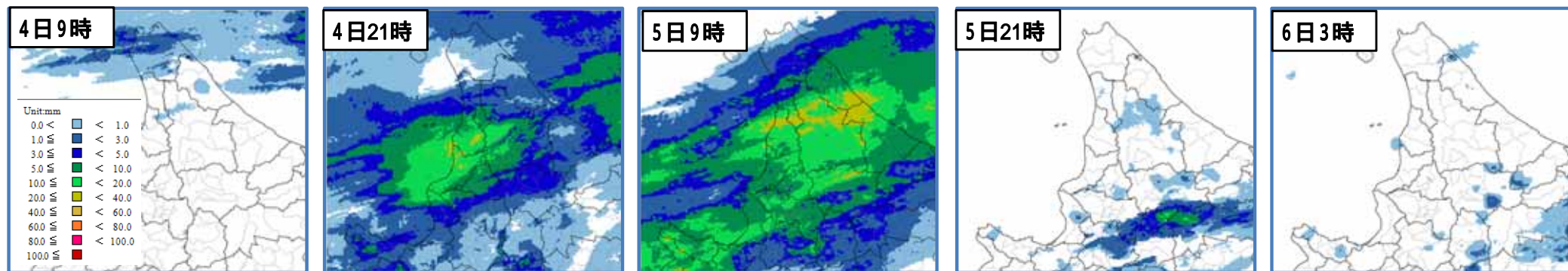
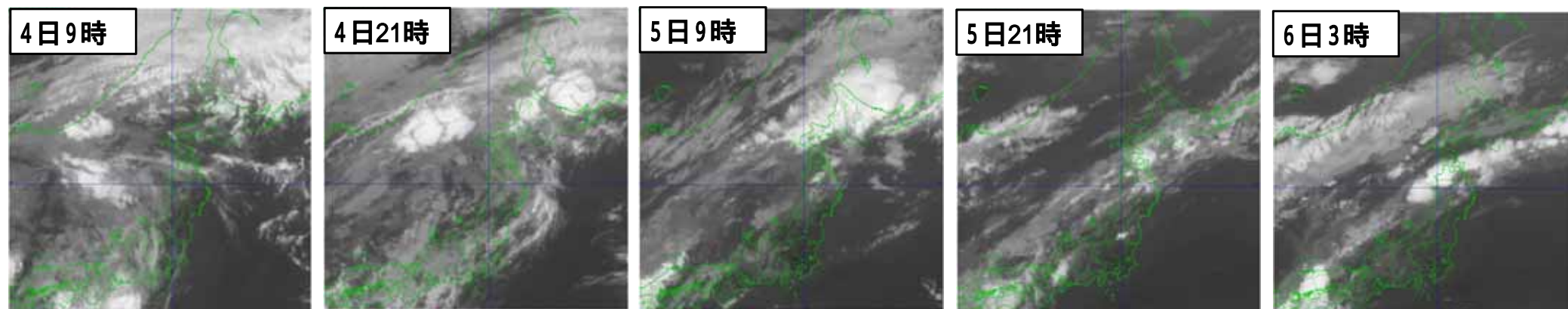
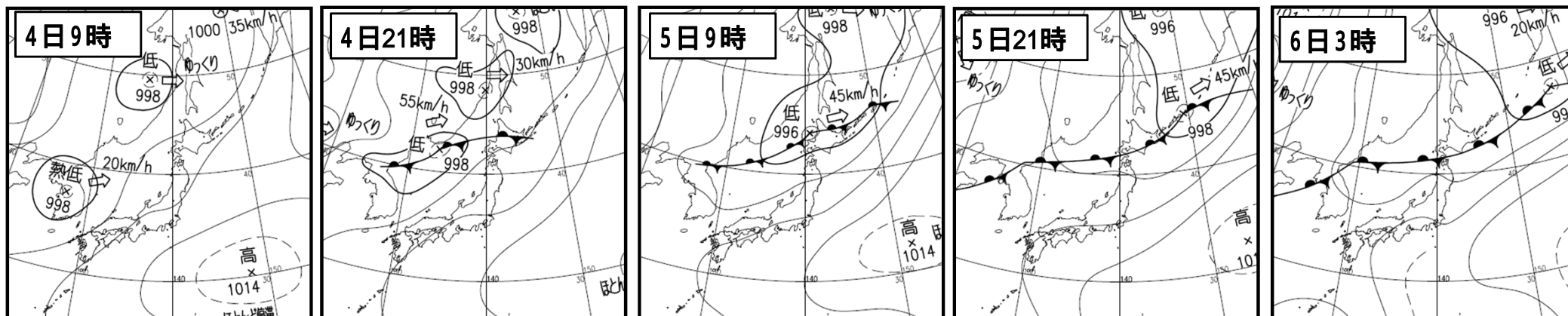
2. 地上天気図と気象衛星赤外画像及び解析雨量

地上天気図(上段:速報天気図)

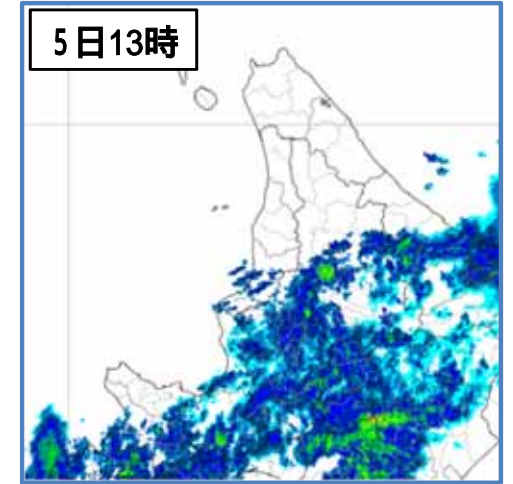
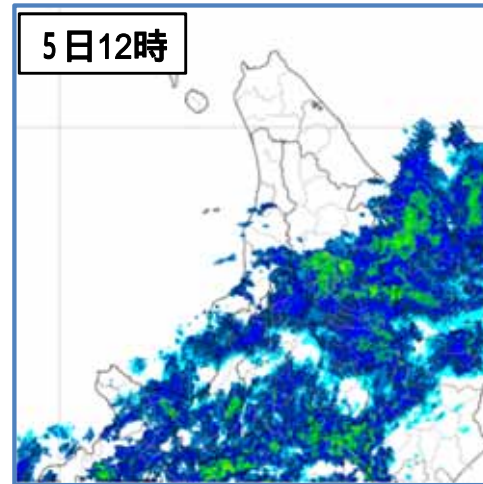
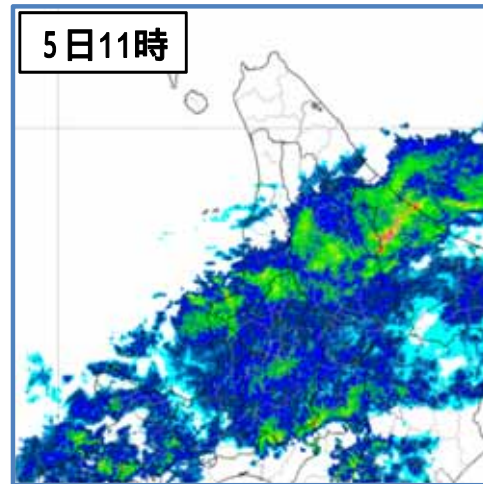
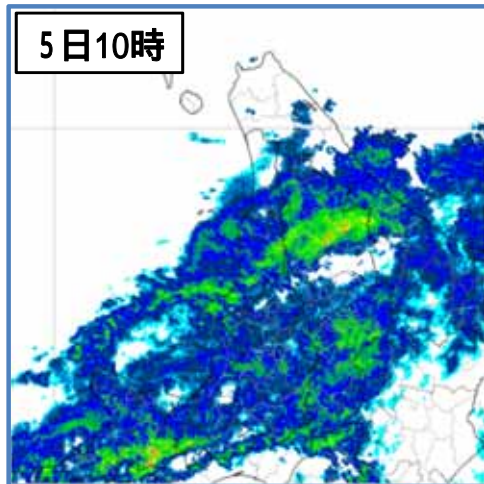
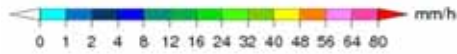
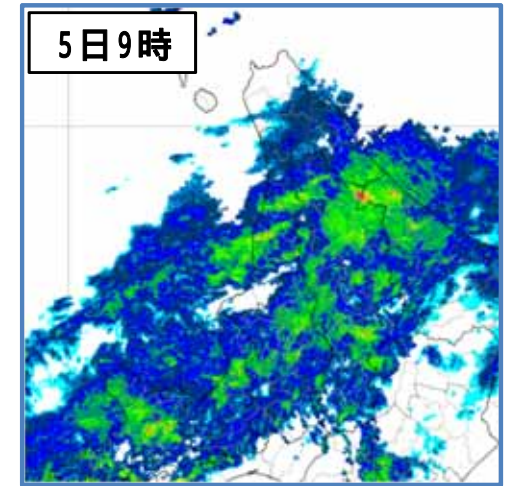
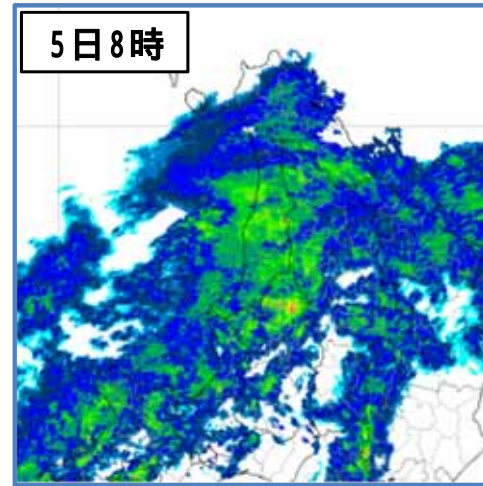
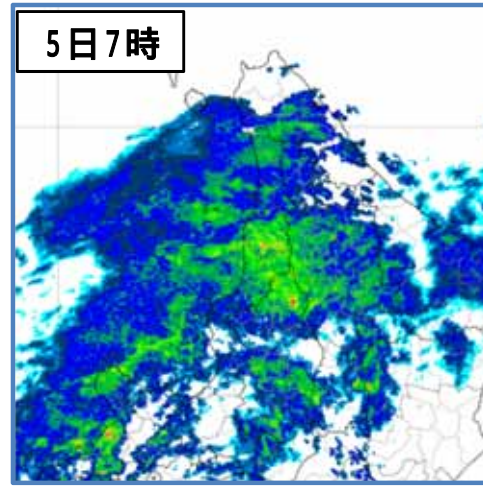
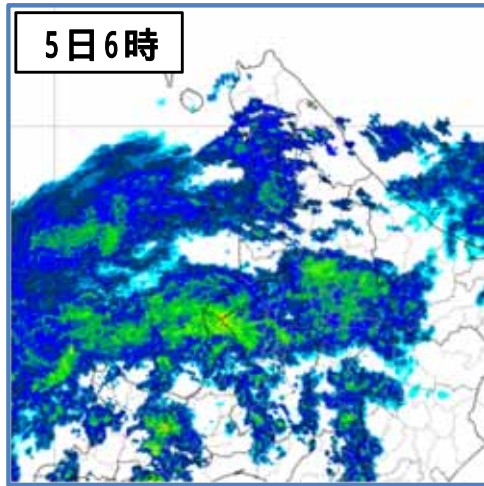
気象衛星赤外画像(中段)

解析雨量 による前1時間の降水分布(下段)

国土交通省と気象庁が全国に設置しているレーダーとアメダス等の地上の雨量計を組み合わせ、雨量分布を1キロメートル四方の細かさで解析した値です。



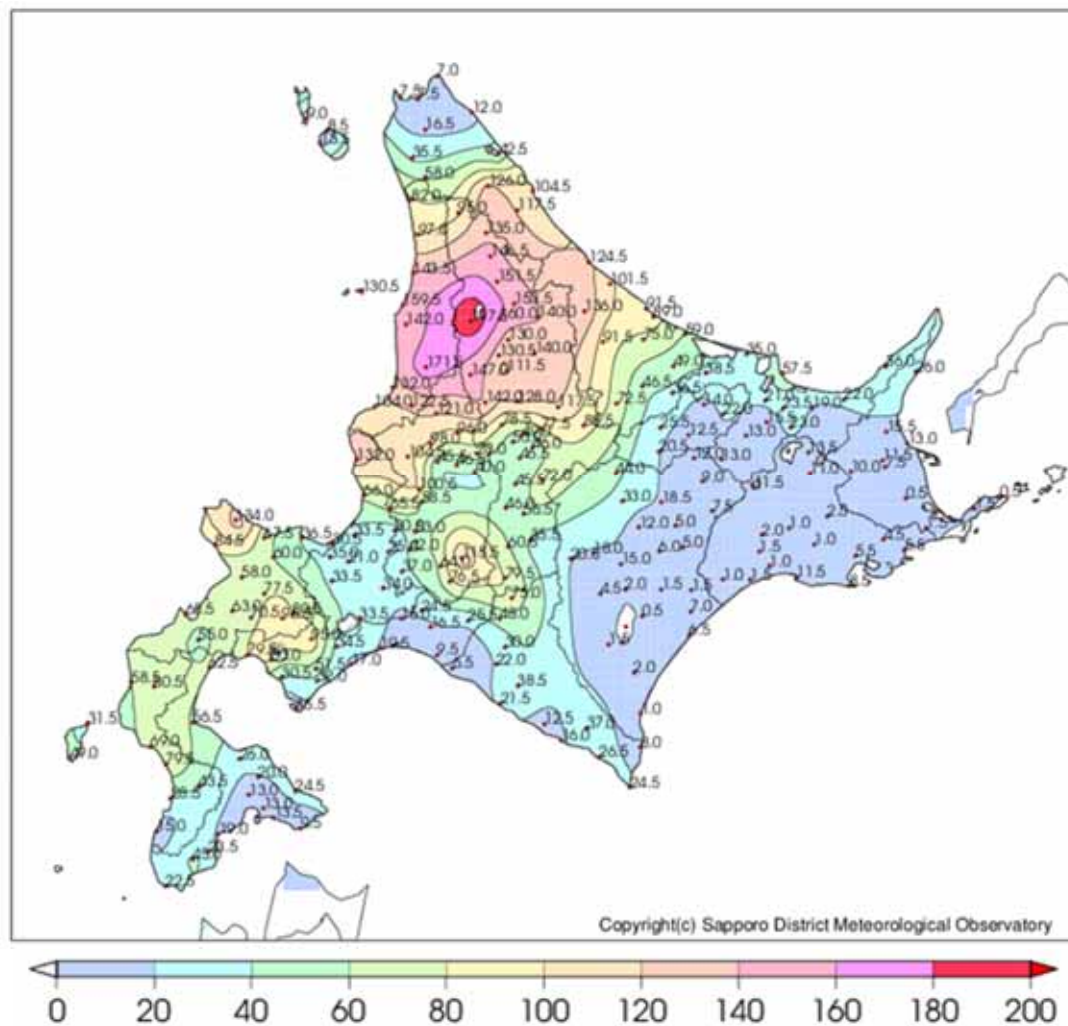
3. 気象レーダ画像(8月5日6時~5日13時までの1時間毎 強い雨雲が通過した時間帯を中心に掲載)



4. アメダスによる観測

(1) 積算降水量(8月4日12時～6日3時の速報値 単位mm)

分布図



上位30地点(上川・留萌地方)

順位	地点名		市町村等をまとめた地域	降水量合計 (mm)
1	朱鞠内	シュマリナイ	上川北部	197.5
2	達布	タツブ	留萌南部	171.5
3	西風連	ニシフレン	上川北部	160.0
4	羽幌	ハボロ	留萌中部	159.5
5	名寄	ナヨロ	上川北部	153.5
6	美深	ビフカ	上川北部	151.5
7	幌加内	ホロカナイ	上川北部	147.0
8	小車	オグルマ	上川北部	146.5
9	初山別	ショサンベツ	留萌中部	143.5
10	江丹別	エタンベツ	上川中部	142.0
11	古丹別	コタンベツ	留萌中部	142.0
12	下川	シモカワ	上川北部	140.0
13	朝日	アサヒ	上川北部	140.0
14	音威子府	オイネツブ	上川北部	135.0
15	留萌	ルモイ	留萌南部	132.0
16	剣淵	ケンブチ	上川北部	130.5
17	焼尻	ヤキシリ	留萌中部	130.5
18	士別	シベツ	上川北部	130.0
19	比布	ヒフブ	上川中部	128.0
20	幌糠	ホロヌカ	留萌南部	122.5
21	上川	カミカワ	上川中部	117.5
22	和寒	ワッサム	上川北部	111.5
23	増毛	マシケ	留萌南部	104.0
24	遠別	エンベツ	留萌北部	97.0
25	中川	ナカガワ	上川北部	95.0
26	層雲峡	ソウウンキョウ	上川中部	88.5
27	天塩	テシオ	留萌北部	82.0
28	占冠	シムカッブ	上川南部	79.5
29	旭川	アサヒカワ	上川中部	78.5
30	瑞穂	ミスホ	上川中部	77.5

5. 統計開始以来の極値を更新した観測所

(1) 観測史上1位を更新(8月5日)

3時間降水量の日最大値						
都道府県	観測所名	更新した値		これまでの1位の値		統計開始年
		mm	日時分	mm	年月日	
北海道 上川地方	下川	67.0	5日10:50	60.0	1994/8/14	1976年
北海道 上川地方	美深	55.5	5日10:20	53.0	2009/7/24	1976年

24時間降水量の日最大値						
都道府県	観測所名	更新した値		これまでの1位の値		統計開始年
		mm	日時分	mm	年月日	
北海道 上川地方	朱鞠内	197.5	5日16:50	162.0	2000/9/2	1978年
北海道 上川地方	名寄	153.5	5日18:50	123.0	1992/7/31	1976年
北海道 上川地方	美深	151.5	5日18:10	121.0	1988/8/26	1976年

日降水量						
都道府県	観測所名	更新した値		これまでの1位の値		統計開始年
		mm	日	mm	年月日	
北海道 上川地方	美深	115.5	5日	110.0	1981/8/5	1976年

(2) 8月の1位を更新(8月5日)

1時間降水量の日最大値						
都道府県	観測所名	更新した値		これまでの1位の値		統計開始年
		mm	日時分	mm	年月日	
北海道 上川地方	下川	42.0	5日10:42	33.0	2006/8/22	1976年
北海道 上川地方	美深	27.5	5日09:10	27.0	2003/8/8	1976年

3時間降水量の日最大値						
都道府県	観測所名	更新した値		これまでの1位の値		統計開始年
		mm	日時分	mm	年月日	
北海道 上川地方	下川	67.0	5日10:50	60.0	1994/8/14	1976年
北海道 上川地方	美深	55.5	5日10:20	50.0	2003/8/8	1976年

24時間降水量の日最大値						
都道府県	観測所名	更新した値		これまでの1位の値		統計開始年
		mm	日時分	mm	年月日	
北海道 上川地方	朱鞠内	197.5	5日16:50	133.0	1994/8/15	1979年
北海道 上川地方	名寄	153.5	5日18:50	114.0]	1981/8/5	1976年
北海道 上川地方	美深	151.5	5日18:10	121.0	1988/8/26	1976年
北海道 留萌地方	初山別	143.5	5日13:40	132.0	2000/8/11	1978年
北海道 留萌地方	古丹別	142.0	5日16:50	134.0	1978/8/11	1976年

注:]付の値は一定の割合以上の欠測を含む。

日降水量						
都道府県	観測所名	更新した値		これまでの1位の値		統計開始年
		mm	日	mm	年月日	
北海道 上川地方	朱鞠内	147.0	5日	131.0	1994/8/14	1979年
北海道 上川地方	美深	115.5	5日	110.0	1981/8/5	1976年
北海道 上川地方	名寄	115.0	5日	102.0	1981/8/4	1976年
北海道 留萌地方	初山別	110.0	5日	110.0	2000/8/11	1978年

6. 気象情報の発表状況

北海道地方気象情報

発表月日	発表時刻	情報名
8月3日	15時58分	大雨に関する北海道地方気象情報 第1号
8月4日	5時08分	大雨と雷及び突風に関する北海道地方気象情報 第2号
	11時10分	大雨と雷及び突風に関する北海道地方気象情報 第3号
	16時13分	大雨と雷及び突風に関する北海道地方気象情報 第4号
8月5日	5時05分	大雨と雷及び突風に関する北海道地方気象情報 第5号
	11時11分	大雨と雷及び突風に関する北海道地方気象情報 第6号
	16時07分	大雨と雷及び突風に関する北海道地方気象情報 第7号
8月6日	4時52分	大雨と雷及び突風に関する北海道地方気象情報 第8号

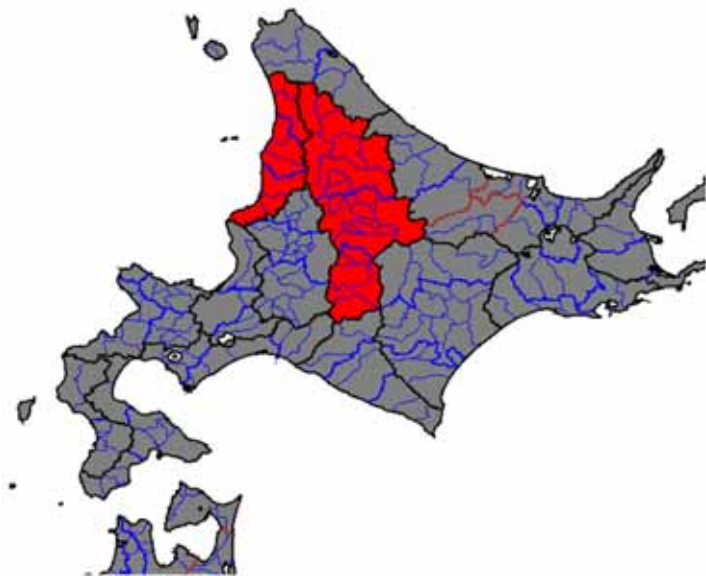
上川・留萌地方気象情報

発表月日	発表時刻	情報名
8月3日	16時25分	大雨に関する上川・留萌地方気象情報 第1号
8月4日	6時06分	大雨と雷及び突風に関する上川・留萌地方気象情報 第2号
	11時17分	大雨と雷及び突風に関する上川・留萌地方気象情報 第3号
	16時08分	大雨と雷及び突風に関する上川・留萌地方気象情報 第4号
8月5日	5時49分	大雨と雷及び突風に関する上川・留萌地方気象情報 第5号
	8時06分	大雨と雷及び突風に関する上川・留萌地方気象情報 第6号
	12時33分	大雨と雷及び突風に関する上川・留萌地方気象情報 第7号(図)
	16時51分	大雨に関する上川・留萌地方気象情報 第8号
	18時31分	大雨に関する上川・留萌地方気象情報 第9号
8月6日	3時08分	大雨に関する上川・留萌地方気象情報 第10号

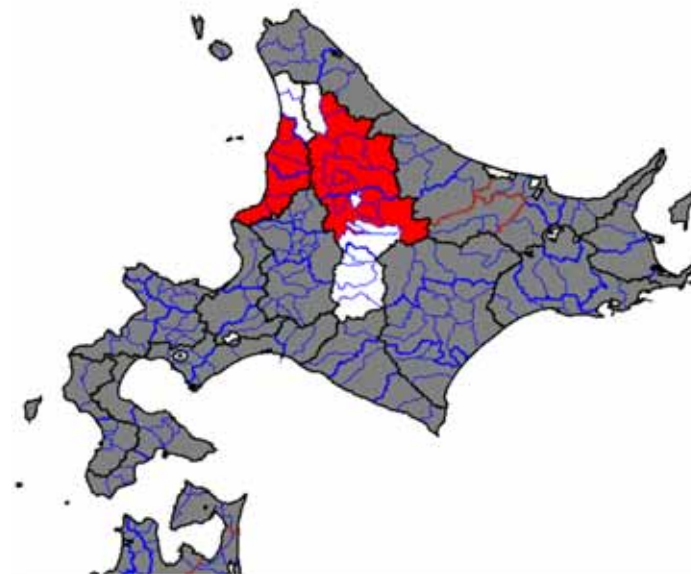
7. 市町村等毎の警報発表状況(8月4日~6日)

(1)発表状況(地図形式:上川・留萌地方のみ「赤」で表示)

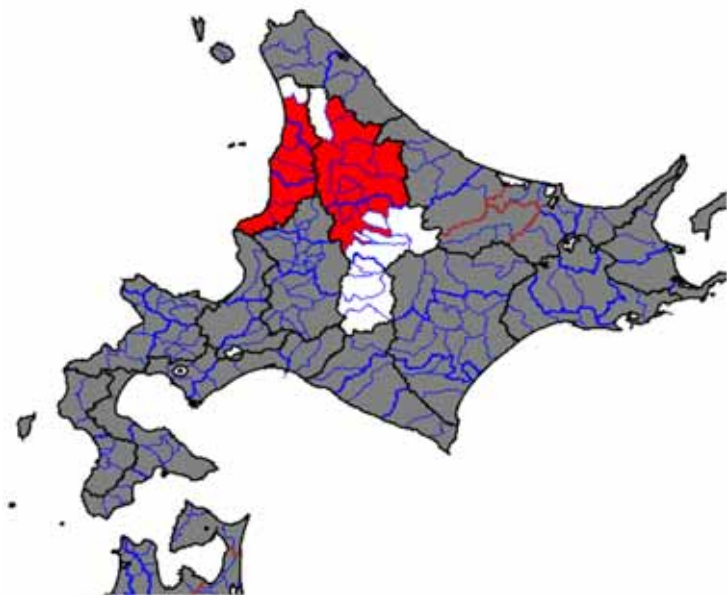
大雨警報(浸水害)



大雨警報(土砂災害)



洪水警報



(2) 発表状況(表形式) 上川地方

市町村 警報 日時	旭川市			士別市			名寄市			富良野市			鷹栖町			東神楽町			当麻町			比布町		
	大雨警報		洪水	大雨警報		洪水	大雨警報		洪水	大雨警報		洪水	大雨警報		洪水	大雨警報		洪水	大雨警報		洪水	大雨警報		洪水
	浸水	土砂	警報	浸水	土砂	警報	浸水	土砂	警報	浸水	土砂	警報	浸水	土砂	警報	浸水	土砂	警報	浸水	土砂	警報	浸水	土砂	警報
8/4 21:35																								
8/5 1:36																								
8/5 3:14																								
8/5 7:45																								
8/5 10:20																								
8/5 11:32																								
8/5 14:23			解																					
8/5 15:42	解	解		解	解		解	解		解		解	解		解		解	解		解				
8/5 18:12																								
8/5 21:08						解							解											解
8/5 22:36																								
8/6 2:45								解																

市町村 警報 日時	愛別町			上川町			東川町			美瑛町			上富良野町			中富良野町			南富良野町			占冠村		
	大雨警報		洪水	大雨警報		洪水	大雨警報		洪水	大雨警報		洪水	大雨警報		洪水	大雨警報		洪水	大雨警報		洪水	大雨警報		洪水
	浸水	土砂	警報	浸水	土砂	警報	浸水	土砂	警報	浸水	土砂	警報	浸水	土砂	警報	浸水	土砂	警報	浸水	土砂	警報	浸水	土砂	警報
8/4 21:35																								
8/5 1:36																								
8/5 3:14																								
8/5 7:45																								
8/5 10:20																								
8/5 11:32																								
8/5 14:23			解																					
8/5 15:42	解	解		解	解		解			解		解			解		解			解				
8/5 18:12																								
8/5 21:08																								
8/5 22:36																								
8/6 2:45																								

市町村 警報 日時	和寒町			剣淵町			下川町			美深町			音威子府村			中川町			幌加内町				
	大雨警報		洪水	大雨警報		洪水	大雨警報		洪水	大雨警報		洪水	大雨警報		洪水	大雨警報		洪水	大雨警報		洪水		
	浸水	土砂	警報	浸水	土砂	警報	浸水	土砂	警報	浸水	土砂	警報	浸水	土砂	警報	浸水	土砂	警報	浸水	土砂	警報		
8/4 21:35																							
8/5 1:36																							
8/5 3:14																							
8/5 7:45																							
8/5 10:20																							
8/5 11:32																							
8/5 14:23									解	解		解	解	解	解								
8/5 15:42	解	解		解	解		解	解										解	解				
8/5 18:12																							
8/5 21:08			解			解																	
8/5 22:36								解															
8/6 2:45									解				解										解

:発表 :継続 解:解除 空欄:警報の発表なし

(2) 発表状況(表形式) 留萌地方

市町村 警報 日時	留萌市			増毛町			小平町			苫前町			羽幌町			天売焼尻		初山別村			遠別町			天塩町			
	大雨警報		洪水	大雨警報		洪水	大雨警報		洪水	大雨警報		洪水	大雨警報		洪水	大雨警報		洪水	大雨警報		洪水	大雨警報		洪水	大雨警報		洪水
	浸水	土砂	警報	浸水	土砂	警報	浸水	土砂	警報	浸水	土砂	警報	浸水	土砂	警報	浸水	土砂	警報	浸水	土砂	警報	浸水	土砂	警報	浸水	土砂	警報
8/4 21:35																											
8/5 1:36																											
8/5 3:14																											
8/5 7:45																											
8/5 10:20																											
8/5 11:32																											
8/5 14:23	解			解		解	解		解	解		解	解		解		解	解		解				解			
8/5 15:42		解	解		解														解								
8/5 18:12																											
8/5 21:08								解			解			解										解			
8/5 22:36																											
8/6 2:45																											

:発表 :継続 解:解除 空欄:警報の発表なし

8. 指定河川洪水予報の発表状況

発表官署	河川名	発表月日	発表時間	情報名
旭川開発建設部 旭川地方气象台	名寄川	8月5日	11時40分	名寄川はん濫注意情報 第1号
			12時00分	名寄川はん濫警戒情報 第2号
			12時50分	名寄川はん濫危険情報 第3号
			16時40分	名寄川はん濫危険情報 第4号
			21時10分	名寄川はん濫警戒情報 第5号
			22時20分	名寄川はん濫注意情報(警戒情報解除) 第6号
		8月6日	0時30分	名寄川はん濫注意情報解除 第7号
旭川開発建設部 留萌開発建設部 旭川地方气象台 稚内地方气象台	天塩川	8月5日	12時20分	天塩川はん濫注意情報 第1号
			13時10分	天塩川はん濫注意情報 第2号
			14時40分	天塩川はん濫注意情報 第3号
			17時00分	天塩川はん濫警戒情報 第4号
			18時10分	天塩川はん濫危険情報 第5号
			18時40分	天塩川はん濫危険情報 第6号
			19時50分	天塩川はん濫危険情報 第7号
			20時20分	天塩川はん濫危険情報 第8号
		8月6日	0時50分	天塩川はん濫警戒情報 第9号
			2時20分	天塩川はん濫注意情報(警戒情報解除) 第10号
			6時40分	天塩川はん濫注意情報 第11号
			19時40分	天塩川はん濫注意情報解除 第12号
旭川開発建設部 旭川地方气象台	石狩川上流	8月5日	15時30分	石狩川上流はん濫注意情報 第1号
			20時00分	石狩川上流はん濫注意情報解除 第2号
札幌開発建設部 札幌管区气象台	雨竜川	8月5日	10時20分	雨竜川はん濫注意情報 第1号
			11時40分	雨竜川はん濫警戒情報 第2号
			12時20分	雨竜川はん濫危険情報 第3号
			12時50分	雨竜川はん濫危険情報 第4号
			15時40分	雨竜川はん濫危険情報 第5号
			18時20分	雨竜川はん濫危険情報 第6号
			19時00分	雨竜川はん濫危険情報 第7号
			23時50分	雨竜川はん濫警戒情報 第8号
		8月6日	1時50分	雨竜川はん濫注意情報(警戒情報解除) 第9号
			2時50分	雨竜川はん濫注意情報 第10号
			4時00分	雨竜川はん濫注意情報 第11号
			9時10分	雨竜川はん濫注意情報解除 第12号

9. 土砂災害警戒情報の発表状況

発表官署	発表月日	発表時間	情報名	対象市町村
北海道上川総合振興局 旭川地方気象台	8月5日	10時50分	上川地方土砂災害警戒情報 第1号	士別市、名寄市、下川町、幌加内町
		15時20分	上川地方土砂災害警戒情報 第2号	解除
北海道留萌振興局 旭川地方気象台	8月5日	11時00分	留萌地方土砂災害警戒情報 第1号	小平町、苫前町
		13時45分	留萌地方土砂災害警戒情報 第2号	解除

本気象速報に関するお問い合わせ先
旭川地方気象台

電話 0166-32-7102

(平日08:30 ~ 17:15)