

(速 報)

平成26年台風第11号について

目 次

- 資料 1 気象概況
- 資料 2 台風経路図
- 資料 3 地上天気図、沿岸波浪実況図
- 資料 4 気象衛星画像、気象レーダーエコー図
- 資料 5 暴風域・強風域入出日時
- 資料 6 台風期間における観測値
- 資料 7 気象警報・注意報発表状況
- 資料 8 時系列図 (降水量、風向・風速、現地気圧)
- 資料 9 観測値表 (降水量、風向・風速)
- 資料 10 被害状況

注) この報告は、8月8日14時までの資料により速報として取り急ぎまとめたものです。
後日、内容の一部訂正や追加をすることがあります。

この資料に関する問合せ先：南大東島地方気象台 (TEL : 09802-2-2006)

平成26年8月8日



南大東島地方気象台

資料1 気象概況

<台風の進路と勢力>

7月29日12時、マリアナ諸島で発生した台風第11号は、発達しながら西へ進み、8月2日15時には中心気圧945hPa、中心付近の最大風速45m/sの非常に強い勢力となり、8月3日15時にはフィリピンの東で中心気圧915hPa、中心付近の最大風速55m/sの猛烈な勢力に発達した。その後台風は次第に北上し、8月5日9時には、中心気圧950hPa、中心付近の最大風速40m/sとなり、強い勢力を維持したまま沖縄の南海上を北上し、8月7日16時には南大東島の東約40km付近に最も接近した。その後、強い勢力を維持したまま、大東島地方の北海上をゆっくりと北へ進んだ。

<台風の特徴>

- ① 速度が遅い台風であった。
- ② 台風の眼は明瞭であった。
- ③ 発達期における台風の中心付近の最大風速は55m/sの猛烈な勢力であった（暴風半径は全域で170km、強風半径は南側で440km、北側で370km）。

<暴風、強風>

大東島地方が強風域に入った時間帯は、8月6日12時頃で、8日14時現在まだ抜けていない。暴風域に入った時間帯は、7日6時頃で、抜けた時間帯は、8日12時頃であった。

大東島地方の暴風警報は、8月6日21時19分に発表し、8日14時13分に解除した。

最大風速は、南大東（南大東村在所）で北西の風29.2m/s（7日19時01分）、旧東（南大東空港）で北の風31.6m/s（7日15時10分）、北大東（北大東空港）で北北東の風〔32.3m/s〕（7日15時03分）を観測した。

最大瞬間風速は、南大東（南大東村在所）で北の風44.5m/s（7日15時53分）、旧東（南大東空港）で北の風47.3m/s（7日15時10分）、北大東（北大東空港）で北北東の風〔47.3m/s〕（7日14時50分）を観測した。

<雨>

7日00時から8日14時までの総降水量は、南大東（南大東村在所）で112.5mm、旧東（南大東空港）で136.5mm、北大東（北大東空港）で〔129.5mm〕であった。

日最大1時間降水量は、南大東島（南大東村在所）で14.5mm（7日15時25分）、旧東（南大東空港）で18.5mm（7日15時20分）、北大東（北大東空港）で〔15.5mm〕（7日18時20分）であった。

〔 〕は、機器障害のため7日13時20分から14時50分までデータが欠測。

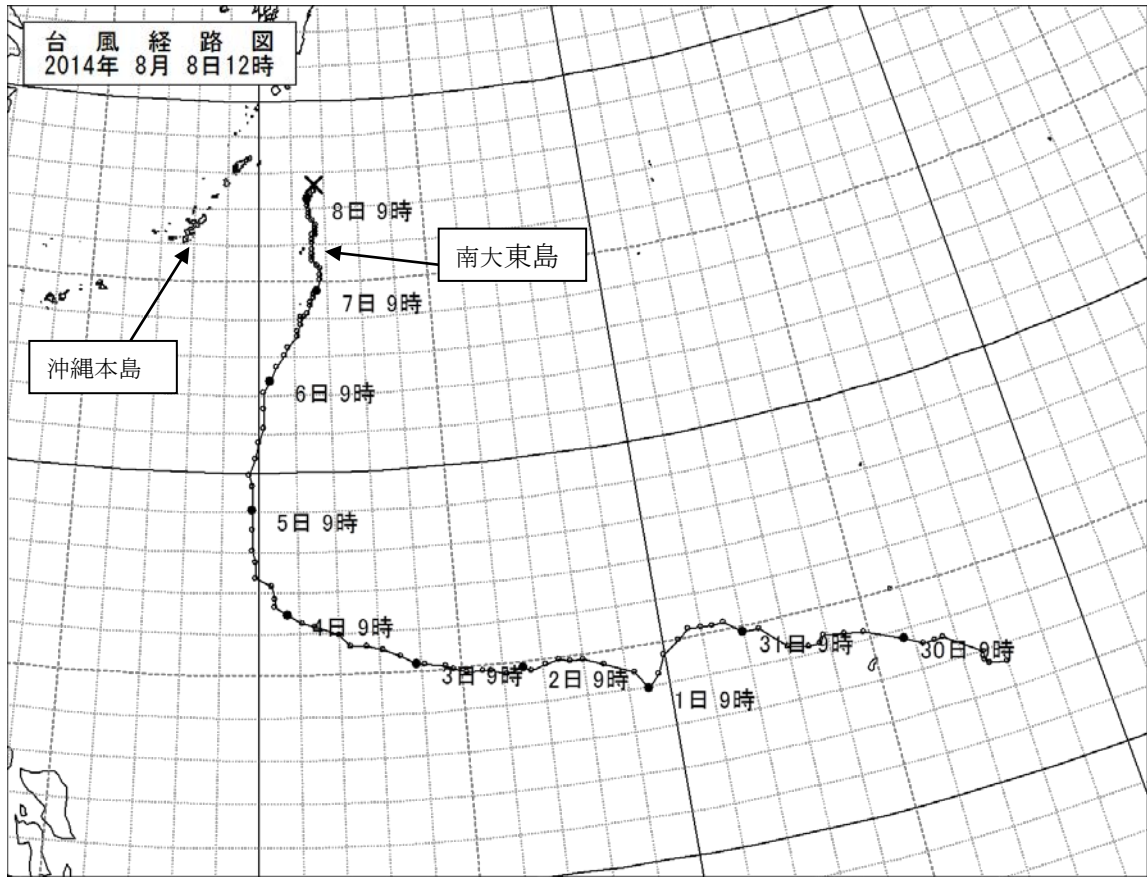
<波>

沿岸波浪実況図では、台風第11号の北上に伴い、大東島地方の南東海上から波が高くなり始め、6日は波高5mのしけとなった。また、台風が接近した7日の21時における沿岸波浪実況図では、大東島地方の沿岸海域で、波高11mの猛烈なしけとなった。

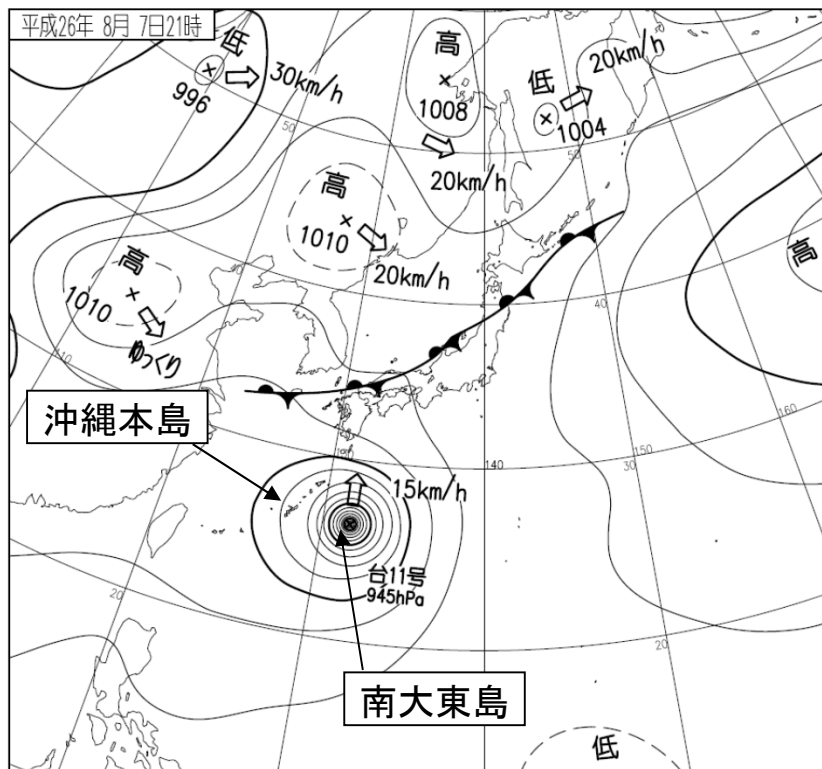
6日4時30分、大東島地方に「波浪警報」を発表、8日14時現在も継続中である。

資料2 台風経路図

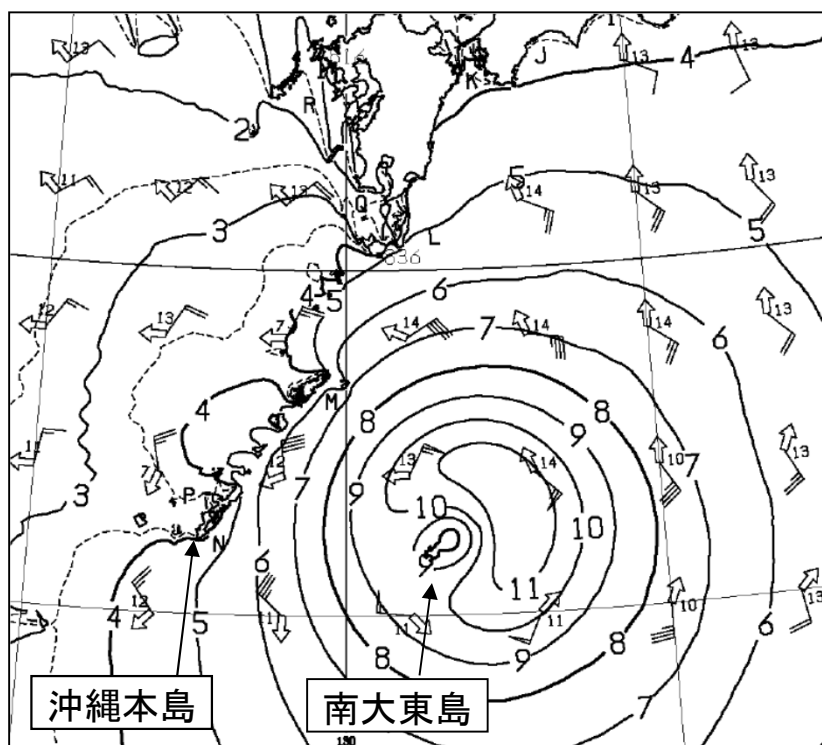
台風第11号経路図 (2014年8月8日12時現在 速報値)



資料3 地上天気図、沿岸波浪実況図

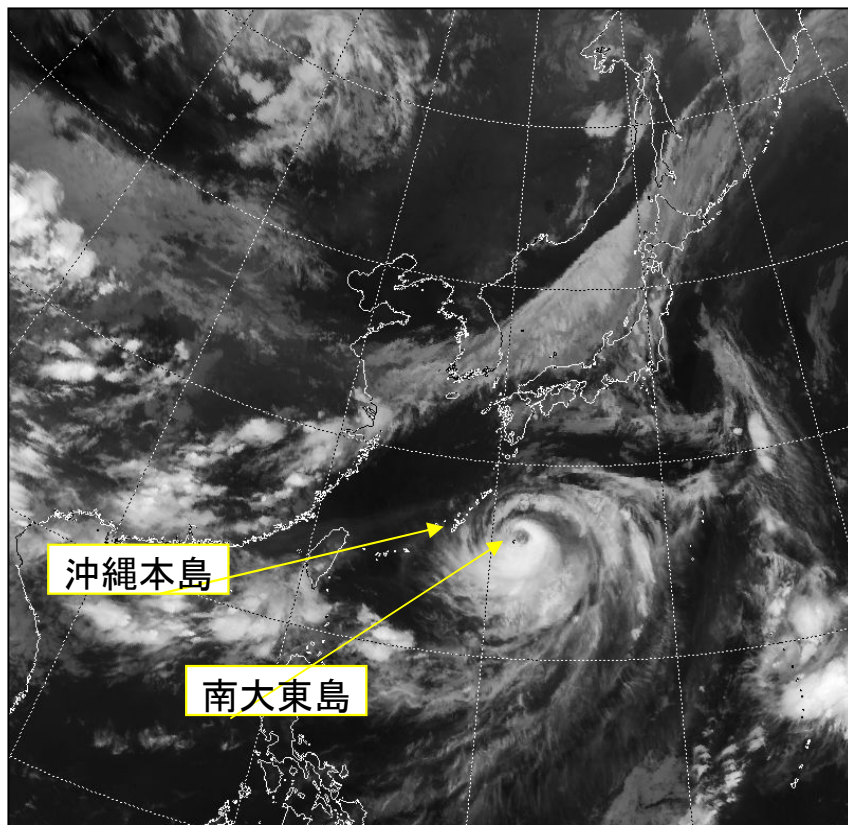


地上天気図 2014年8月7日21時

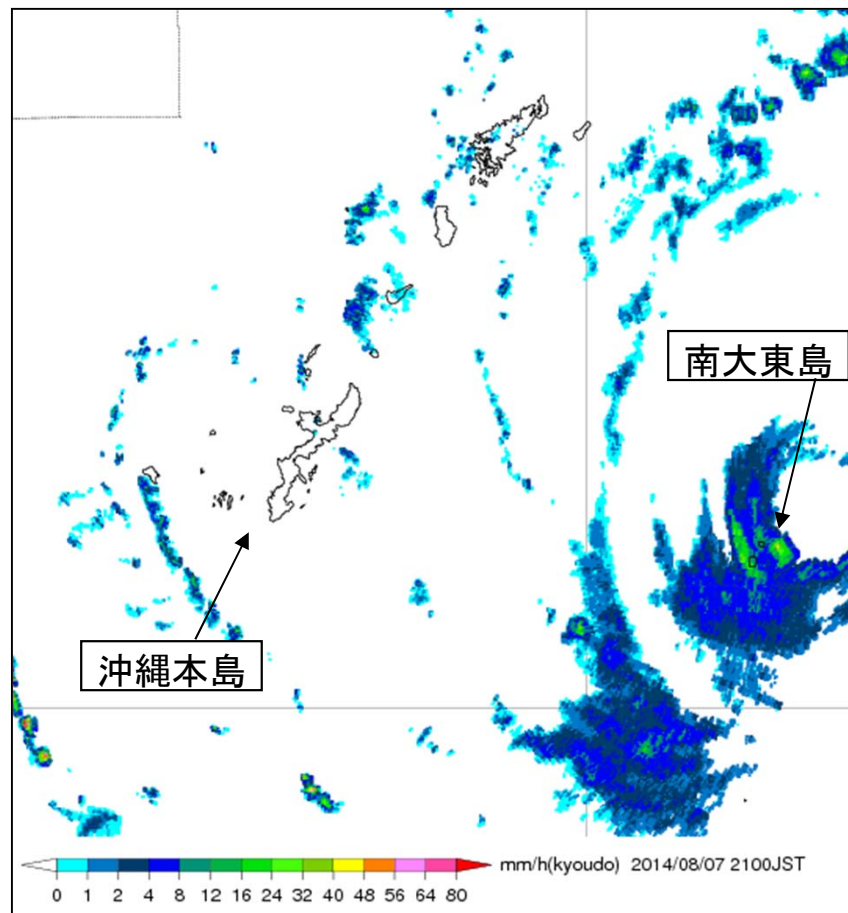


沿岸波浪実況図 2014年8月7日21時

資料4 気象衛星画像、気象レーダーエコー図



気象衛星画像（赤外）2014年8月7日21時



気象レーダーエコー図 2014年8月7日21時

資料5 暴風域・強風域入出日時

(1)大東島地方

①暴風警報、強風注意報の発表状況

一次細分区域	大東島地方
二次細分区域	
暴風警報発表日時	8月6日 21時19分
解除日時	8月8日 14時13分
強風注意報発表日時	8月6日 04時30分
解除日時	(発表中)

②暴風・強風域等入出日時(入出日時は、気象官署(*)の位置を用いて求めています)

入出計算に用いた地点	南大東*
暴風域に入った日時	8月7日 06時頃
出た日時	8月8日 12時頃
強風域に入った日時	8月6日 12時頃
出た日時	(強風域内)
最接近日時	8月7日 16時頃
最接近距離	東 約40km

資料6 台風期間における観測値

	南大東	旧東	北大東
最低海面気圧	953.7 hPa	-	-
起時	8月7日 16時49分	-	-
最大風速	北西 29.2 m/s	北 31.6 m/s	北北東] 32.3] m/s
起時	8月7日 19時01分	8月7日 15時10分	8月7日 15時03分]
最大瞬間風速	北 44.5 m/s	北 47.3 m/s	北北東] 47.3] m/s
起時	8月7日 15時53分	8月7日 15時10分	8月7日 14時50分]
期間降水量	112.5 mm	136.5 mm	129.5] mm
期間始まり	8月7日 00時	8月7日 00時	8月7日 00時
期間終わり	8月8日 14時	8月8日 14時	8月8日 14時
最大日降水量	83.5 mm	104.5 mm	89.5] mm
起日	8月7日	8月7日	8月7日
最大1時間降水量	14.5 mm	18.5 mm	15.5] mm
起時	8月7日 15時25分	8月7日 15時20分	8月7日 18時20分]

注意：')' 付は準正常値（資料の一部が欠けているが、統計値を求めるために必要な資料数は満たしている値）
'] ' 付は資料不足値（一部の観測値がないなど統計に用いなかった値がある場合）を示します。

この資料は8月8日14時現在の資料を元に作成した資料です。後日修正することがあります。

資料7 気象警報・注意報発表状況

地域	種類		発表日時	解除日時
	警報	注意報		
大東島地方		波浪	2014/8/3 16:43	(発表)
大東島地方	波浪	強風	2014/8/6 4:30	(切替)
大東島地方	波浪	雷、強風	2014/8/6 10:25	(切替)
大東島地方	暴風、波浪	雷	2014/8/6 21:19	(切替)
大東島地方	暴風、波浪	雷、高潮	2014/8/7 6:25	(切替)
大東島地方	暴風、波浪	雷	2014/8/8 5:41	(切替)
大東島地方	波浪	雷、強風	2014/8/8 14:13	(継続中)

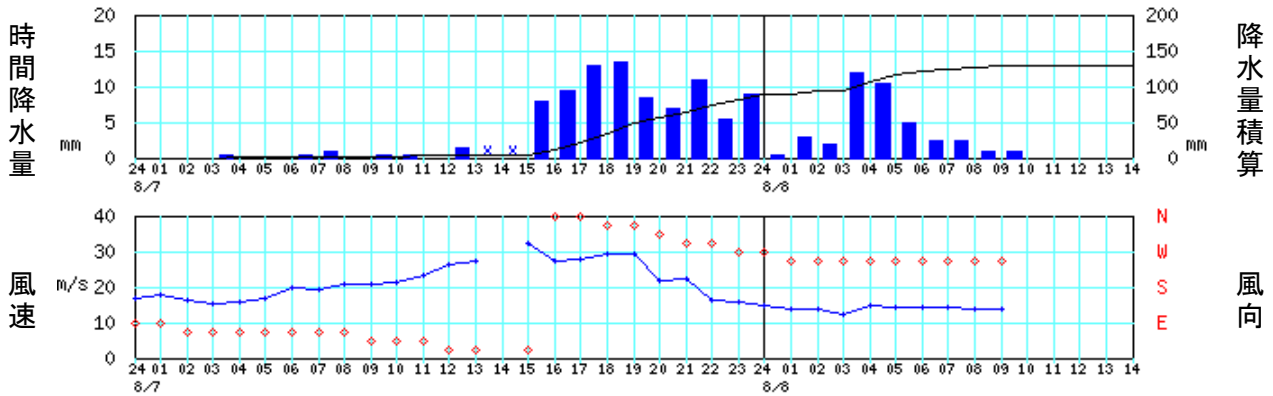
8月8日15時までの気象警報・注意報発表状況

資料8 時系列図(降水量、風向・風速、現地気圧)

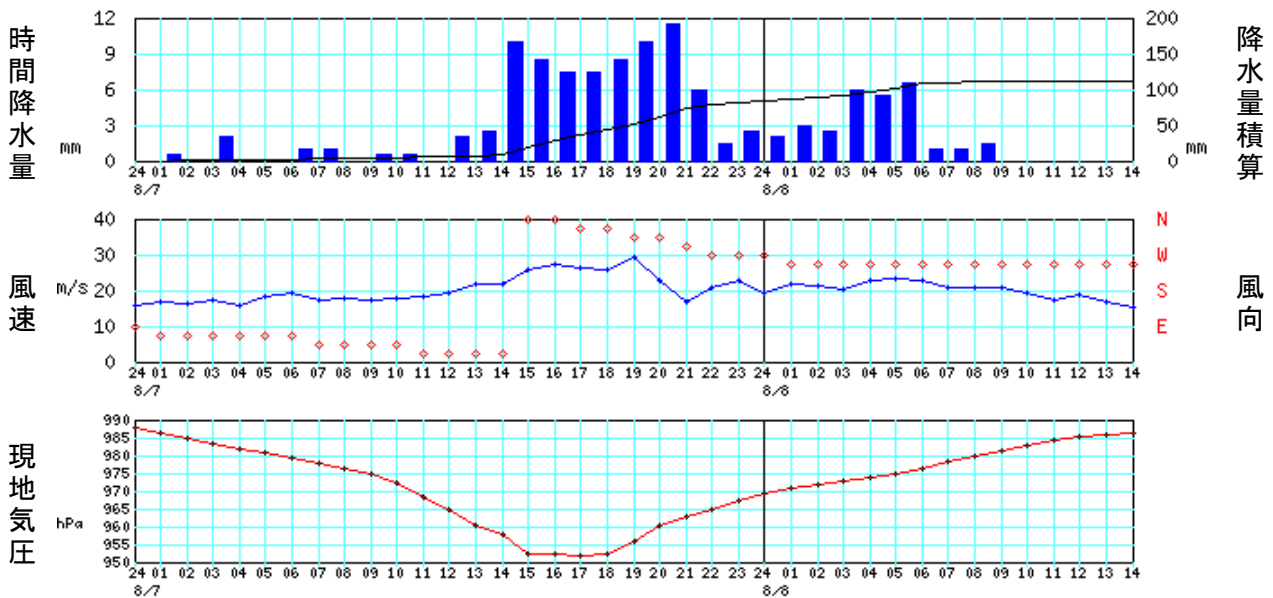
※場所により観測項目は異なります。

※北大東は機器障害によるデータの欠測があります。

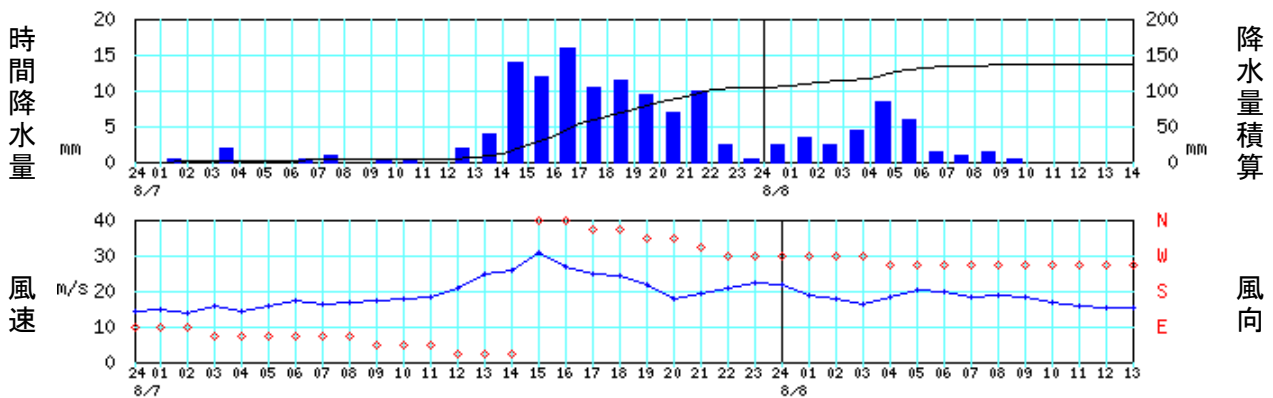
北大東(北大東空港)



南大東島



旧東(南大東空港)



資料9-1 観測値表[降水量]

大東島地方

2014年08月07日

観測所名	1時	2時	3時	4時	5時	6時	7時	8時	9時	10時	11時	12時	13時	14時	15時	16時	17時	18時	19時	20時	21時	22時	23時	24時	日合計	日最大 1時間降水量		日最大 10分間降水量	
																										最大	時分	最大	時分
																										北大東	0.0	0.0	0.0
南大東	0.0	0.5	0.0	2.0	0.0	0.0	1.0	1.0	0.0	0.5	0.5	0.0	2.0	2.5	10.0	8.5	7.5	7.5	8.5	10.0	11.5	6.0	1.5	2.5	83.5	14.5	1525	4.5	1455
旧東	0.0	0.5	0.0	2.0	0.0	0.0	0.5	1.0	0.0	0.5	0.5	0.0	2.0	4.0	14.0	12.0	16.0	10.5	11.5	9.5	7.0	10.0	2.5	0.5	104.5	18.5	1520	5.0	1452

大東島地方

2014年08月08日

観測所名	1時	2時	3時	4時	5時	6時	7時	8時	9時	10時	11時	12時	13時	14時	15時	16時	17時	18時	19時	20時	21時	22時	23時	24時	日合計	日最大 1時間降水量		日最大 10分間降水量		
																										最大	時分	最大	時分	
																										北大東	0.5	3.0	2.0	12.0
南大東	2.0	3.0	2.5	6.0	5.5	6.5	1.0	1.0	1.5	0.0	0.0	0.0	0.0													29.0]	8.5]	0532	3.0]	0325
旧東	2.5	3.5	2.5	4.5	8.5	6.0	1.5	1.0	1.5	0.5	0.0	0.0	0.0													32.0]	9.0]	0512	3.0]	0422

注意: ']' 付は準正常値(資料の一部が欠けているが、統計値を求めるために必要な資料数は満たしている値)、'×'付は資料不足値(一部の観測値がないなど統計に用いなかった値がある場合)を示します。

資料9-2 観測値表[風向風速]

大東島地方

2014年08月07日

観測所名		1時	2時	3時	4時	5時	6時	7時	8時	9時	10時	11時	12時	13時	14時	15時	16時	17時	18時	19時	20時	21時	22時	23時	24時	日最大風向風速		日最大瞬間風向風速			
																										風向	風速	風向	風速	風向	風速
																										北大東	風向	E	ENE	ENE	ENE
	風速	17.9	16.1	15.1	15.7	16.8	19.9	19.4	20.7	20.8	21.1	23.5	26.1	27.2	×	32.1	27.1	27.7	29.1	29.3	22.0	22.1	16.4	15.6	14.7	32.3)		47.3)			
南大東	風向	ENE	ENE	ENE	ENE	ENE	ENE	NE	NE	NE	NE	NNE	NNE	NNE	NNE	N	N	NNW	NNW	NW	NW	WNW	W	W	W	NW	1901	N	1553		
	風速	16.7	16.1	17.2	15.6	18.5	19.3	17.4	17.9	17.5	17.8	18.4	19.4	21.7	21.9	25.9	27.4	26.5	26.0	29.1	22.7	16.7	20.8	22.6	19.4	29.2		44.5			
旧東	風向	E	E	ENE	ENE	ENE	ENE	ENE	ENE	NE	NE	NE	NNE	NNE	NNE	N	N	NNW	NNW	NW	NW	WNW	W	W	W	N	1510	N	1510		
	風速	14.6	14.0	15.9	14.5	15.8	17.5	16.2	16.7	17.3	17.7	18.1	20.8	24.7	25.7	31.0	27.0	24.6	24.4	21.7	18.0	19.5	20.8	22.1	21.9	31.6		47.3			

大東島地方

2014年08月08日

観測所名		1時	2時	3時	4時	5時	6時	7時	8時	9時	10時	11時	12時	13時	14時	15時	16時	17時	18時	19時	20時	21時	22時	23時	24時	日最大風向風速		日最大瞬間風向風速		
																										風向	風速	風向	風速	
																										北大東	風向	WSW	WSW	WSW
	風速	13.9	14.0	12.1	14.8	14.2	14.4	14.5	13.6	13.6	×	×	×	×												15.8]		29.3]		
南大東	風向	WSW	WSW	WSW	WSW	WSW	WSW	WSW	WSW	WSW	WSW	WSW	WSW	WSW	WSW	WSW	WSW	WSW	WSW	WSW	WSW	WSW	WSW	WSW	WSW	WSW	WSW	0345	W	0023
	風速	21.6	21.2	20.2	22.9	23.2	22.8	20.8	20.9	20.6	19.1	17.3	18.6	16.7												23.6]		35.4]		
旧東	風向	W	W	W	WSW	WSW	WSW	WSW	WSW	WSW	WSW	WSW	WSW	WSW	WSW	WSW	WSW	WSW	WSW	WSW	WSW	WSW	WSW	WSW	WSW	WSW	W	0001	W	0013
	風速	18.7	17.9	16.4	18.3	20.2	19.6	18.1	18.7	18.2	17.0	15.8	15.1	15.1												22.0]		34.0]		

※: ']' 付は準正常値(資料の一部が欠けているが、統計値を求めるために必要な資料数は満たしている値)、'×'付は資料不足値(一部の観測値がないなど統計に用いなかった値がある場合)を示します。

資料 10 被害状況

●南北大東村役場聞き取り及び平成 26 年 8 月 8 日 14 時 30 分発表：沖縄県防災危機管理課 速報【速報版】

1 被害の状況

(1) 人的被害

なし

(2) 住民避難

自主避難 南大東村 9 世帯 12 名

北大東村 5 世帯 8 名

(3) 住家被害

3 件 (南・北大東村)

(4) 非住家被害

6 件 (南・北大東村)

(5) 停電

700 戸 (南・北大東村、最大時)

2 災害対策 (警戒) 本部設置状況

	設置		廃止	
沖縄県災害警戒本部	8 月 6 日	21:19	8 月 8 日	14:30 現在継続
南大東村災害対策本部	8 月 6 日	21:19	8 月 8 日	14:20
北大東村災害対策本部	8 月 6 日	21:19	8 月 8 日	14:13