

平成 26 年台風第 11 号による 大雨に関する岐阜県気象速報

目 次

- 1 気象概況
- 2 降水の状況
- 3 極値更新
- 4 警報・注意報、気象情報の発表状況
- 5 被害状況等

平成 26 年 8 月 12 日

(注)この資料は、8月11日10時現在の速報として取り急ぎまとめたもので、後日内容の一部訂正や追加をすることがあります。

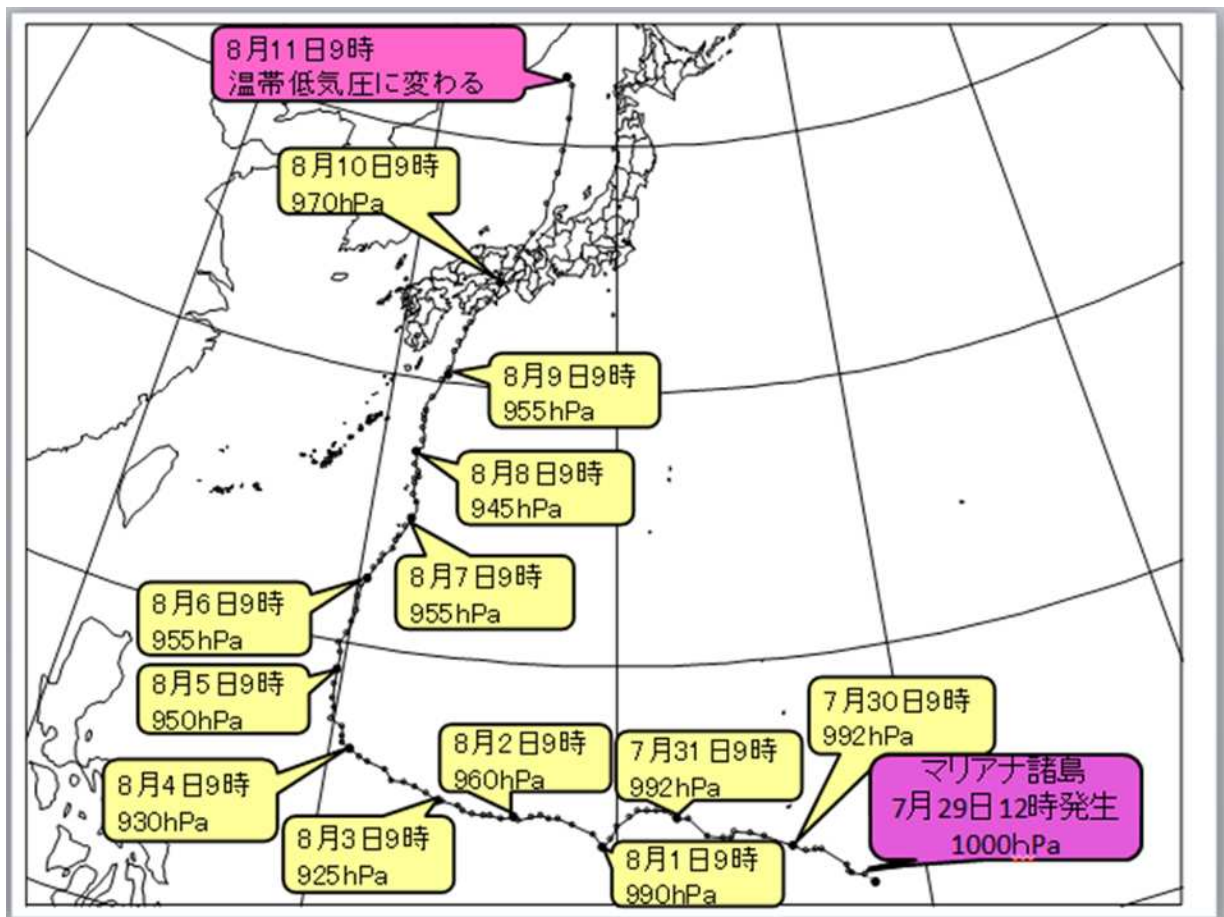
岐 阜 地 方 気 象 台

1 気象概況

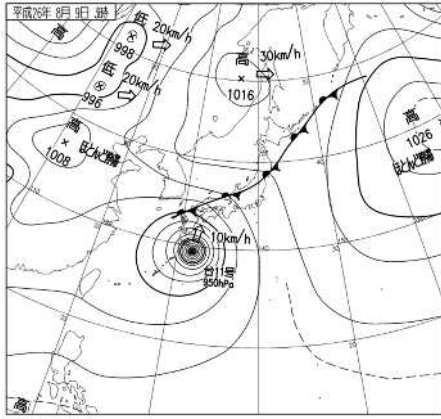
7月29日12時にマリアナ諸島で発生した台風第11号は発達しながら西に進み、8月4日にフィリピンの東海上で進路を北に変え、強い勢力を保ったまま日本の南の海上を北上し、10日06時過ぎに、高知県安芸市付近に上陸しました。その後、10日10時過ぎに兵庫県赤穂市付近に上陸し近畿地方を通過した後、11日09時に日本海北部で温帯低気圧に変わりました。また、9日から10日にかけては前線が東北地方から日本海中部付近に停滞しました。

このため岐阜県では、9日から11日にかけて大雨となりました。アメダスでは、9日03時の降り始めから11日10時までの総降水量が、本巣市樽見で356.0ミリ、大垣市上石津で279.0ミリとなり、本巣市樽見で10日15時10分までの1時間に69.0ミリの非常に激しい雨となりました。解析雨量では10日15時00分までの1時間に揖斐川町久瀬、山県市付近で約80ミリの猛烈な雨となりました。

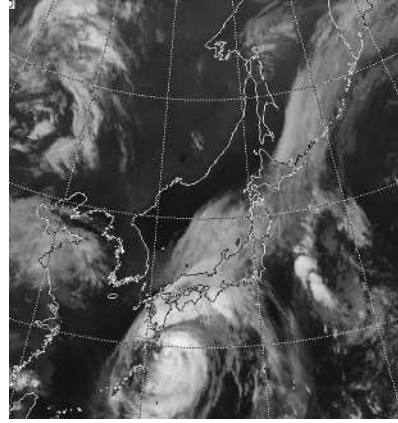
また、強風により8月としての日最大風速を更新したアメダス地点がありました。



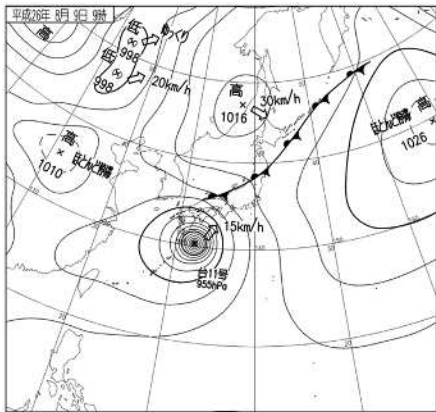
台風経路図（日時、中心気圧（hPa））



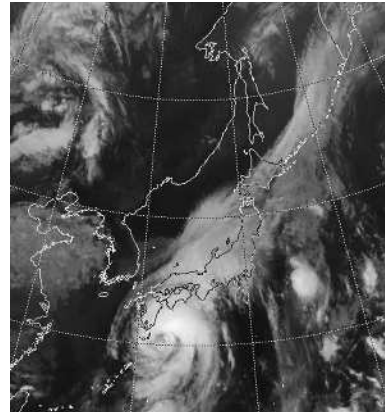
地上天気図 8月9日03時



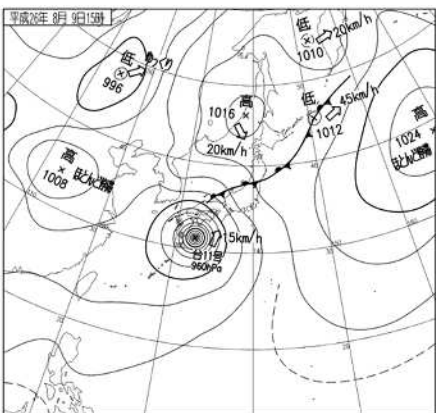
気象衛星赤外画像 8月9日03時



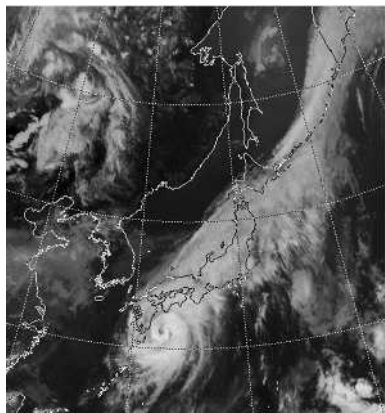
地上天気図 8月9日09時



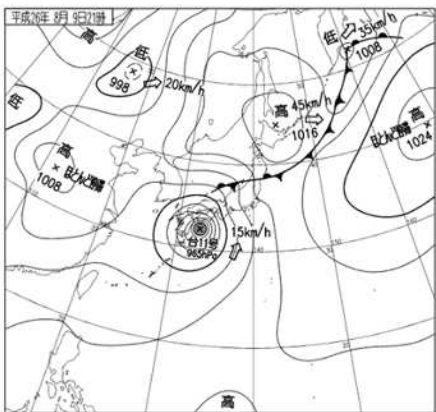
気象衛星赤外画像 8月9日09時



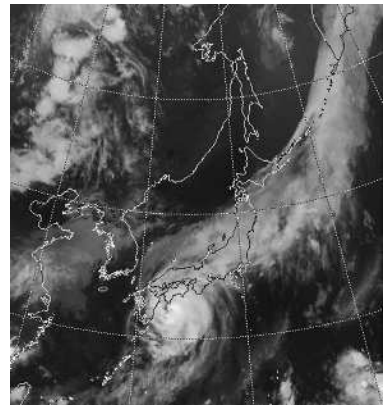
地上天気図 8月9日15時



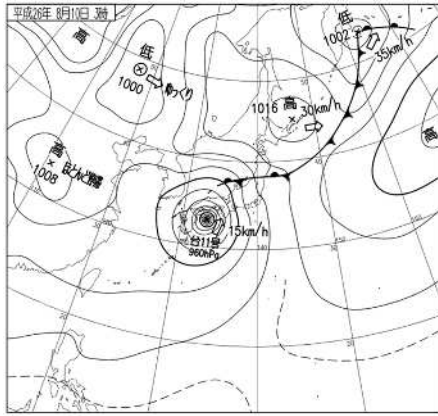
気象衛星赤外画像 8月9日15時



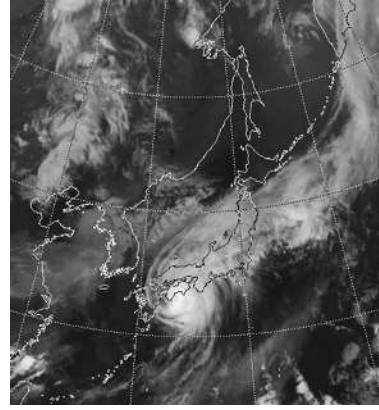
地上天気図 8月9日21時



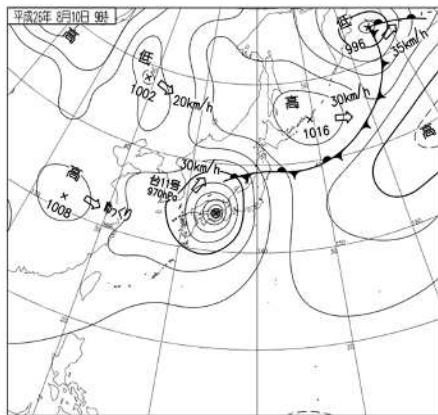
気象衛星赤外画像 8月9日21時



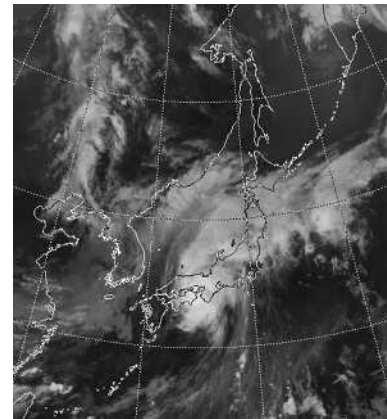
地上天気図 8月10日03時



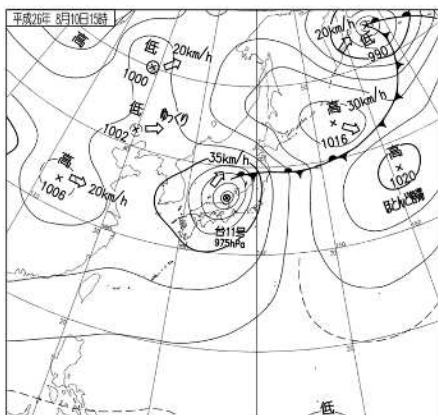
気象衛星赤外画像 8月10日03時



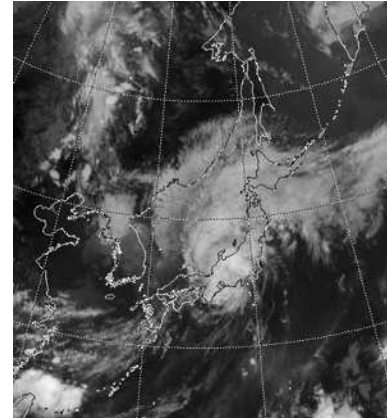
地上天気図 8月10日09時



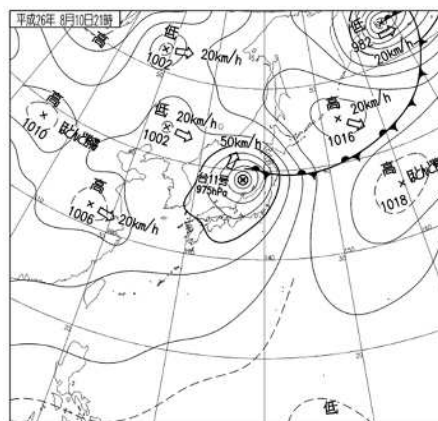
気象衛星赤外画像 8月10日09時



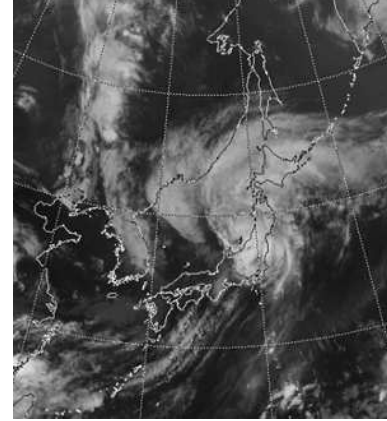
地上天気図 8月10日15時



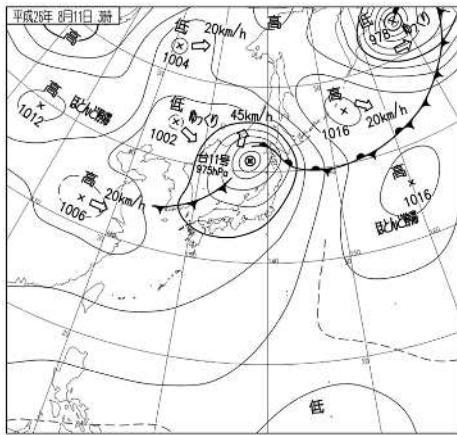
気象衛星赤外画像 8月10日15時



地上天気図 8月10日21時



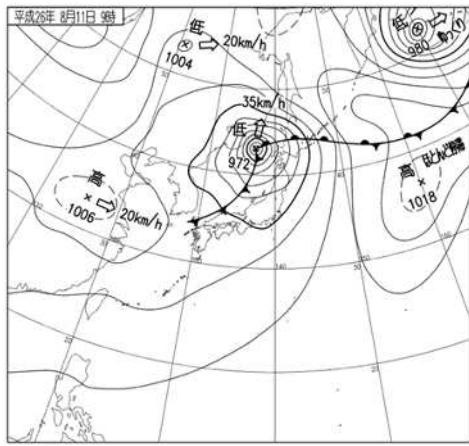
気象衛星赤外画像 8月10日21時



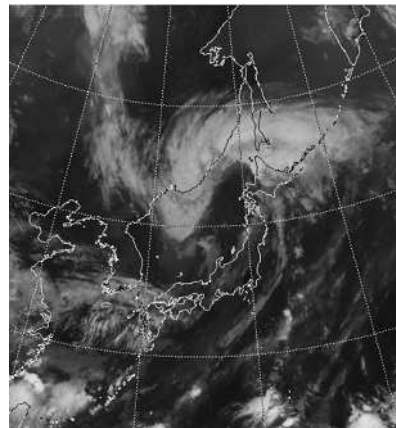
地上天気図 8月11日03時



気象衛星赤外画像 8月11日03時



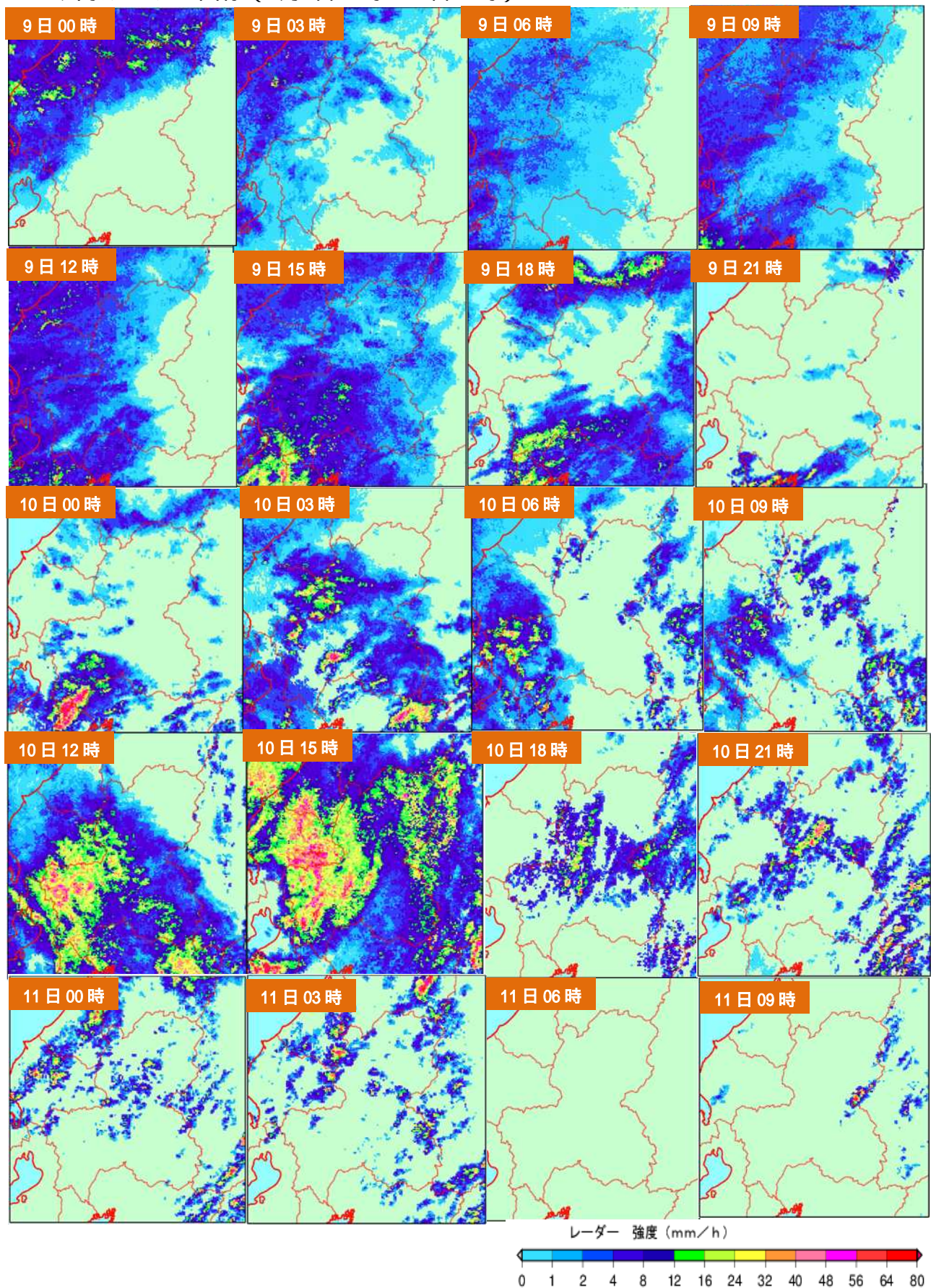
地上天気図 8月11日09時



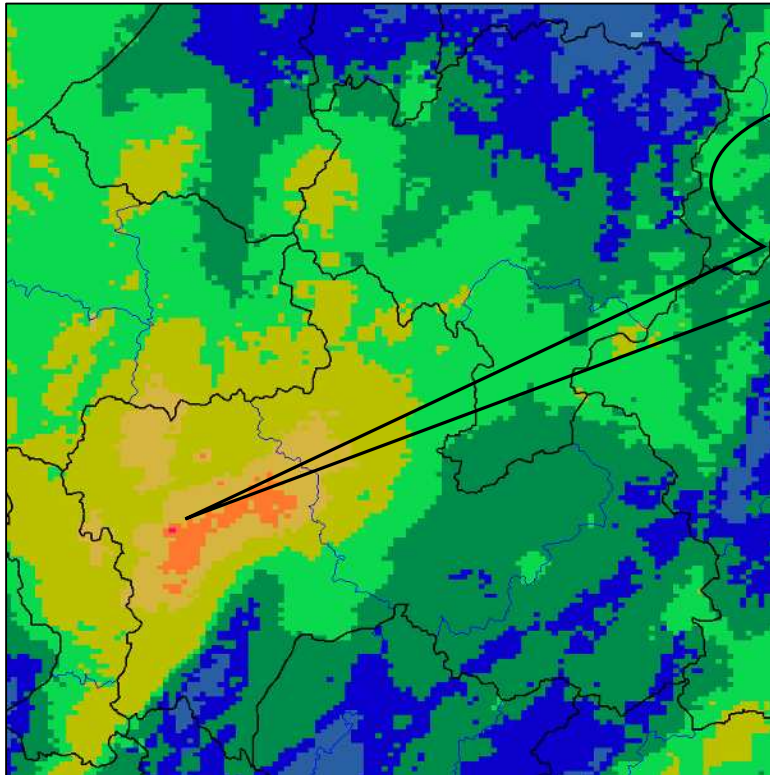
気象衛星赤外画像 8月11日09時

2 降水の状況

気象レーダー画像（8月9日00時～11日09時）

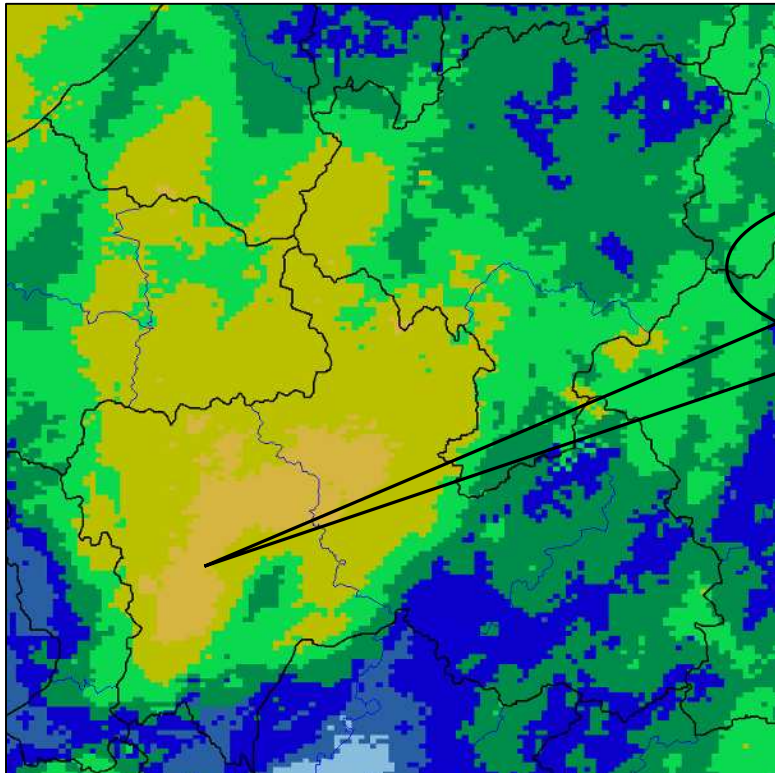


解析雨量（10日15時00分までの1時間解析雨量）



揖斐川町久瀬、山県市北部付近
で約80ミリ
本巣市本巣、池田町付近
で約70ミリ

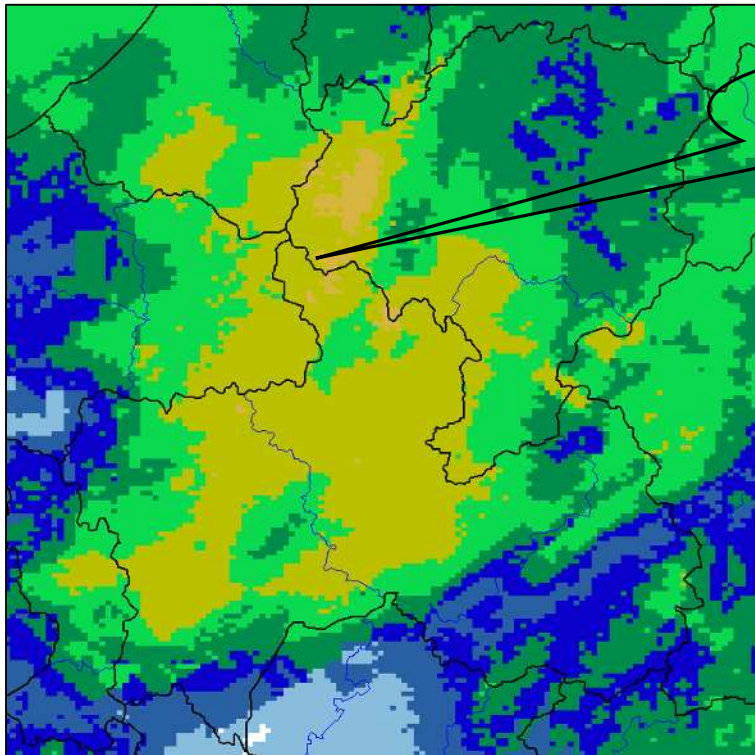
解析雨量（10日15時30分までの1時間解析雨量）



関市板取付近で約60ミリ
大垣市大垣、垂井町、美濃市
郡上市美並付近で約50ミリ

mm	
0.0 <	< 1.0
1.0 ≧	< 3.0
3.0 ≧	< 5.0
5.0 ≧	< 10.0
10.0 ≧	< 20.0
20.0 ≧	< 40.0
40.0 ≧	< 60.0
60.0 ≧	< 80.0
80.0 ≧	< 100.0
100.0 ≧	

解析雨量（10日16時00分までの1時間解析雨量）



高山市庄川西部付近で
約50ミリ

mm	
0.0 <	< 1.0
1.0 ≧	< 3.0
3.0 ≧	< 5.0
5.0 ≧	< 10.0
10.0 ≧	< 20.0
20.0 ≧	< 40.0
40.0 ≧	< 60.0
60.0 ≧	< 80.0
80.0 ≧	< 100.0
100.0 ≧	> 100.0

* 解析雨量とは、気象レーダーによる観測とアメダス等の雨量計による観測を用いて雨量の分布として解析したものです。

地域気象観測毎時降水量（8月9日03時～11日10時）

8月9日

単位：mm

日時	8月9日																							
	04	05	06	07	08	09	10	11	12	13	14	15	16	17	18	19	20	21	22	23	24			
観測所名																								
河合	0.5	0.0	0.5	1.5	2.0	3.0	2.0	2.0	1.0	2.5	3.5	1.5	1.5	0.0	2.5	0.0	0.5	0.0	0.0	0.0	0.0	0.5		
神岡	0.0	0.0	0.0	0.5	1.0	1.5	1.0	1.0	0.5	1.5	2.0	1.5	2.0	1.0	1.0	0.5	0.0	0.5	0.0	0.0	0.0	0.0		
白川	1.0	0.0	1.5	3.0	3.5	4.0	3.5	3.0	3.5	4.5	4.0	2.5	2.5	0.5	2.5	0.0	1.0	0.0	0.0	0.0	0.0	0.0		
栃尾	0.0	0.0	0.0	0.0	0.5	0.0	0.0	0.0	0.0	0.0	0.0	0.5	1.0	0.5	1.0	0.0	0.0	0.0	0.0	0.0	0.0	0.0		
御母衣	0.0	0.5	1.0	2.5	2.5	3.0	2.5	3.0	3.5	3.5	4.0	2.0	1.5	0.5	2.5	0.0	0.5	0.0	0.0	0.0	0.0	0.0		
清見	0.5	0.0	0.5	2.0	2.0	2.5	1.5	1.5	1.5	2.5	3.5	1.5	2.0	0.5	1.5	0.0	0.5	0.0	0.0	0.0	0.0	0.0		
高山	0.0	0.0	0.0	1.0	1.5	1.5	0.5	1.0	0.5	2.5	3.0	1.5	2.5	1.5	1.0	0.0	1.0	0.0	0.0	0.0	0.0	0.0		
丹生川	0.5	0.0	0.0	0.5	0.5	1.0	0.5	0.0	0.5	0.5	2.0	1.5	2.5	2.0	1.0	0.0	0.0	0.0	0.0	0.0	0.0	0.0		
ひるがの	0.5	0.0	1.0	2.0	2.5	2.5	1.0	2.5	2.5	3.0	3.0	2.0	1.0	2.0	1.5	0.5	1.0	0.0	0.0	0.0	0.0	0.5		
六蔵	0.5	0.0	1.0	1.5	2.0	2.0	1.0	2.0	1.5	3.0	3.5	2.0	2.5	1.5	1.0	0.5	1.0	0.0	0.0	0.0	0.0	0.0		
船山	0.0	0.5	0.0	1.5	1.0	1.0	0.0	0.5	0.5	0.5	2.0	1.0	2.5	2.0	0.5	0.0	1.0	0.0	0.0	0.0	0.0	0.5		
宮之前	0.0	0.0	0.0	0.0	0.5	0.5	0.0	0.0	0.0	0.0	0.5	0.0	1.5	1.5	0.5	0.0	0.0	0.0	0.0	0.0	0.0	0.0		
長滝	0.0	0.5	1.0	2.0	2.0	1.5	1.5	3.0	2.5	3.0	3.0	2.5	2.0	2.5	1.5	0.5	2.5	0.0	0.0	1.0	0.0	0.0		
萩原	0.0	0.0	0.0	0.5	0.5	0.5	0.0	0.5	0.0	0.0	1.5	0.5	3.0	1.5	0.0	0.5	4.5	0.0	0.0	0.5	0.0	0.0		
開市板取	0.5	0.0	1.5	2.0	1.0	0.5	2.0	3.5	1.0	2.5	2.5	5.0	8.5	3.5	0.5	3.5	2.5	0.0	0.0	1.5	0.0	0.0		
八幡	0.0	0.0	1.0	1.0	0.5	0.0	1.0	1.5	0.5	2.5	1.5	2.0	7.0	1.5	1.0	3.0	2.0	0.0	0.0	0.5	0.0	0.0		
宮地	0.5	0.0	0.0	0.0	0.0	0.5	0.0	0.5	0.0	0.5	0.5	1.0	3.0	2.0	0.0	1.0	1.0	0.0	0.0	0.5	0.0	0.0		
樽見	0.5	0.5	2.5	2.0	1.5	1.5	3.0	4.5	2.5	3.5	3.5	7.0	6.0	5.5	1.0	3.0	1.5	0.0	0.0	4.0	0.5	0.0		
金山	0.0	0.0	0.0	0.0	0.5	0.0	0.5	0.5	0.0	1.0	1.0	2.0	4.5	1.5	0.0	2.0	0.0	0.0	0.5	0.0	0.5	0.0		
付知	0.0	0.0	0.0	0.0	0.0	0.0	0.0	0.0	0.0	0.0	0.0	1.0	2.0	1.5	0.0	1.5	0.5	0.0	0.5	0.5	0.0	0.0		
美濃	0.0	0.0	0.5	1.0	0.0	0.0	2.0	2.5	0.5	2.0	1.0	3.5	6.5	4.0	1.0	4.0	1.0	0.0	0.0	1.0	0.0	0.0		
伽藍	0.0	0.0	0.0	0.0	0.0	0.0	0.5	1.0	0.0	0.0	0.0	3.0	3.5	2.0	0.0	4.0	0.0	0.0	0.5	0.0	0.0	0.0		
黒川	0.0	0.0	0.0	0.0	0.0	0.5	0.5	0.5	0.0	0.0	0.0	1.5	3.0	1.5	0.0	2.5	1.0	0.0	0.5	0.0	0.0	0.0		
境斐川	0.5	0.5	2.5	0.5	1.0	2.0	3.5	4.5	3.0	2.5	4.5	6.5	7.5	6.5	1.5	3.5	1.5	0.5	0.5	3.5	2.5	2.5		
美濃加茂	0.0	0.0	0.5	0.0	0.0	0.0	2.0	1.5	0.5	1.5	0.5	4.5	6.0	3.0	0.0	4.0	0.0	0.0	1.0	0.5	0.0	0.0		
恵那	0.0	0.0	0.0	0.0	0.0	0.0	0.0	0.0	0.0	0.0	0.0	1.0	2.0	1.5	1.5	2.5	0.0	0.0	0.0	0.0	0.0	0.0		
中津川	0.0	0.0	0.0	0.0	0.0	0.0	0.0	0.0	0.0	0.0	0.0	0.5	1.5	0.0	1.5	1.5	0.0	0.0	0.0	0.0	0.0	0.0		
関ヶ原	0.5	1.5	2.0	0.5	1.5	3.0	4.0	5.0	3.5	4.5	7.5	11.0	13.0	13.5	9.5	4.5	2.0	0.5	2.5	3.5	6.5	6.5		
大垣	0.0	1.5	1.0	0.5	1.0	2.5	6.0	6.0	3.5	5.0	6.5	7.0	7.0	6.5	2.5	6.0	1.5	0.5	2.5	3.5	4.5	4.5		
岐阜	0.0	0.5	1.0	0.0	1.0	1.0	4.5	3.0	2.0	2.0	3.5	5.5	6.5	5.5	3.5	5.0	1.0	0.5	2.5	0.5	1.0	1.0		
多治見	0.0	0.0	0.0	0.0	0.0	0.5	1.0	1.5	0.5	1.5	0.5	5.0	5.5	1.5	1.5	3.0	0.0	0.0	1.5	0.0	0.0	0.0		
上石津	0.0	2.5	2.0	1.0	2.0	4.0	7.0	7.5	4.5	8.5	12.0	19.5	21.0	27.0	14.0	5.5	1.5	1.5	4.0	5.5	10.0	10.0		

8月10日

単位：mm

日時	8月10日																							
	01	02	03	04	05	06	07	08	09	10	11	12	13	14	15	16	17	18	19	20	21	22	23	24
観測所名																								
河合	0.0	0.0	0.0	1.0	4.5	2.5	1.0	0.0	0.0	0.5	0.5	0.0	2.0	7.0	4.5	6.5	5.5	1.0	3.0	0.0	3.0	0.0	0.0	2.0
神岡	0.0	0.0	0.0	0.0	3.0	1.0	0.5	0.0	0.0	0.0	0.0	0.0	0.0	3.0	4.0	4.5	4.0	0.5	0.0	0.5	0.0	10.5	29.0	12.5
白川	0.0	0.0	0.0	2.5	5.5	1.5	2.0	0.0	1.5	1.0	0.5	1.0	8.5	13.5	10.5	29.0	9.0	5.5	1.0	0.0	0.0	0.0	0.0	0.5
栃尾	0.0	0.0	0.0	0.0	1.5	0.5	0.5	0.0	0.0	1.0	0.0	0.0	3.5	2.0	4.5	1.0	0.0	0.0	0.5	0.0	1.0	0.0	0.0	0.0
御母衣	0.5	0.0	0.5	5.5	8.0	1.5	0.0	0.0	3.5	4.5	0.5	3.5	15.0	12.5	11.0	38.5	11.0	14.0	8.5	13.5	20.0	0.5	4.0	1.5
清見	0.0	0.0	0.5	2.0	4.5	1.0	0.5	0.0	0.5	3.0	0.0	0.5	9.0	10.0	9.0	11.5	8.5	2.5	5.0	2.5	1.0	1.5	2.0	3.0
高山	0.0	0.0	0.0	2.5	3.5	0.0	0.0	0.5	0.5	0.0	0.0	2.0	9.0	7.0	11.0	3.5	1.0	1.0	0.5	0.0	2.5	6.0	0.0	0.0
丹生川	0.0	0.0	0.0	1.0	2.0	0.5	0.0	0.0	0.0	0.0	0.0	0.0	5.0	5.0	4.5	5.5	0.5	0.0	1.5	0.0	0.5	0.5	0.0	0.0
ひるがの	0.0	0.5	3.5	6.0	4.0	0.5	0.0	1.0	3.5	1.0	0.0	4.0	17.5	17.5	15.0	23.5	17.5	11.5	4.0	8.5	2.5	4.0	11.0	2.5
六蔵	0.0	0.5	2.0	4.5	8.5	2.0	0.0	0.0	5.5	3.5	1.5	3.0	19.5	14.5	14.0	21.5	7.5	5.5	4.5	0.5	5.0	30.0	25.5	2.5
船山	0.0	0.0	0.0	3.0	3.0	2.5	0.0	0.0	1.0	1.5	0.0	0.0	8.5	11.5	10.0	18.0	7.0	4.5	5.5	8.0	0.5	3.5	2.0	2.0
宮之前	0.0	0.0	0.0	3.0	1.5	1.5	0.5	0.0	0.0	0.5	0.0	0.0	2.0	9.0	9.0	7.5	8.5	4.5	0.5	5.0	1.0	0.5	0.0	0.0
長滝	1.0	1.0	7.0	6.0	5.5	0.5	0.0	7.0	4.0	1.5	2.0	15.0	27.0	30.5	33.5	29.0	17.0	11.0	2.0	1.5	3.0	4.5	5.5	0.5
萩原	0.0	0.0	1.0	4.5	4.0	1.0	0.0	0.0	2.5	0.5	0.5	0.5	14.5	8.0	13.0	24.5	11.0	14.5	6.0	4.0	1.0	0.5	0.0	0.5
開市板取	3.5	0.5	10.0	3.0	0.0	0.0	0.5	4.0	0.5	0.0	0.5	18.5	20.0	25.0	43.5	27.0	18.0	19.0	1.5	1.0	3.0	5.0	4.5	1.5
八幡	1.0	0.0	4.5	7.0	1.5	0.0	0.0	2.0	3.0	0.0	0.0	11.5	18.5	12.5	19.5	19.5	16.0	10.5	6.0	3.0	2.0	2.0	4.0	4.5
宮地	0.0	0.0	1.0	3.0	3.5	1.0	0.5	0.0	2.0	0.5	0.5	0.5	17.0	13.0	10.0	10.5	18.5	9.0	4.5	4.5	1.5	0.0	0.0	0.0
樽見	4.5	5.5	12.0	8.0	0.0	6.0	9.0	7.5	4.0	4.0	11.5	33.0	22.0	21.0	65.5	39.5	23.0	7.0	2.0	3.5	7.5	2.0	0.5	1.5
金山	0.0	0.0	1.5	6.0	1.5	0.0	0.0	2.5	1.5	0.0	0.0	3.5	18.0	4.5	6.0	15.5	9.0	9.0	4.0	3.0	1.5	0.0	0.0	0.0
付知	0.0	0.0	1.0	2.5	3.5	1.0	0.5	0.0	1.0	3.0	0.5	0.0	16.0	14.5	3.5	8.5	16.0	1.0	3.5	5.0	5.5	0.5	0.5	0.0
美濃	1.0	0.0	6.5	1.5	0.0	0.0	1.0	1.0	0.0	0.0	0.0	8.0	10.5	4.5	8.0	22.0	8.5	2.0	10.0	0.0	0.5	0.5	0.0	0.0
伽藍	0.0	0.0	1.0	5.0	1.0	0.0	0.0	1.0	0.5	0.0	0.0	2.0	9.5	2.0	2.5	3.0	1.5	0.0	0.5	1.0	0.5	0.0	0.0	0.0
黒川	0.0	0.0	2.0	4.5	3.5	0.5	0.0	0.5	2.5	0.5	0.0	1.5	24.0	7.5	5.0	8.0	8.5	0.5	5.5	8.0	1.0	1.5	0.0	0.0
境斐川	4.0	8.0	8.5	2.5	0.0	4.5	2.5	5.0	0.5	0.0	11.5	17.0	9.5	7.5	29.5	24.0	15.0	3.0	0.0	0.5	0.0	0.5	0.0	0.0
美濃加茂	0.0	0.0	6.0	1.5	0.0	0.0	0.0	0.0	0.0	0.0	0.5	5.0	5.0	5.0	6.0	3.5	0.0	0.0	0.0	0.0	0.0	0.0	0.0	0.0
恵那	0.0	0.5	1.5	6.0	1.5	0.5	0.0	0.5	2.0	1.0	0.5	1.5	19.0	7.0	4.0	3.0	1.0	0.0	1.0	1.5	0.5	0.5	0.0	0.5
中津川	0.0																							

8月11日

単位：mm

日時	8月11日									
	01	02	03	04	05	06	07	08	09	10
観測所名										
河合	0.5	0.0	1.0	1.0	2.5	0.0	0.0	0.0	0.0	0.0
神岡	0.5	1.0	0.5	2.0	0.5	0.0	2.5	0.0	0.0	0.0
白川	0.5	15.0	4.0	3.0	0.5	0.0	0.0	0.0	0.0	0.0
栃尾	0.0	0.0	1.0	1.0	1.0	0.0	0.5	1.5	0.5	0.0
御母衣	1.0	0.5	2.5	4.5	0.5	0.0	0.0	0.0	0.0	0.0
清見	0.5	0.0	0.5	0.5	0.5	0.5	0.0	0.0	0.0	0.0
高山	1.0	0.0	0.5	0.0	0.0	0.0	0.0	1.0	0.0	0.0
丹生川	0.5	0.0	0.5	0.0	0.0	0.0	0.0	4.0	2.5	0.0
ひるがの	1.5	0.5	2.0	1.5	3.5	0.0	0.5	0.0	0.0	0.0
六厩	2.5	1.5	1.5	0.5	5.0	4.0	2.0	0.0	0.0	0.0
船山	6.5	4.5	4.0	1.0	0.5	0.0	0.0	1.5	0.0	0.0
宮之前	0.0	0.5	2.0	1.0	0.5	1.5	0.0	0.5	1.0	0.0
長滝	1.0	0.0	1.5	1.5	1.5	2.5	0.0	0.0	0.0	0.0
萩原	1.0	1.5	7.5	2.5	1.0	0.0	0.0	0.5	0.0	0.0
関市板取	5.5	1.0	0.5	0.0	0.0	0.0	5.0	0.0	0.0	0.0
八幡	3.0	2.0	0.0	0.0	0.0	0.5	0.0	0.5	0.0	0.0
宮地	0.5	0.5	2.0	1.5	0.5	0.0	0.0	0.0	6.5	0.0
樽見	0.5	0.5	0.0	0.0	0.0	0.5	0.0	0.0	0.0	0.0
金山	0.0	1.0	0.0	0.5	0.0	0.0	0.5	0.0	2.0	0.0
付知	0.5	3.5	2.5	1.5	3.5	0.0	0.0	0.0	0.5	0.0
美濃	1.0	1.5	0.0	0.0	0.0	0.0	0.0	0.5	1.5	0.0
伽藍	0.0	1.0	0.0	0.5	0.0	0.0	0.5	0.5	0.0	0.0
黒川	0.5	2.0	1.5	1.5	0.5	0.0	0.5	1.0	0.0	0.0
揖斐川	0.0	0.0	0.0	0.0	0.0	0.0	0.0	0.0	0.0	0.0
美濃加茂	0.0	0.0	0.0	0.5	0.0	0.0	0.0	0.0	0.0	0.0
恵那	0.0	0.5	0.0	0.5	0.5	0.5	1.0	0.0	0.5	0.0
中津川	0.0	1.0	1.5	3.0	12.5	2.0	1.5	0.5	1.0	0.0
関ヶ原	0.0	0.0	0.0	0.0	0.0	0.0	0.0	0.0	0.0	0.0
大垣	0.0	0.0	0.0	0.0	0.0	0.0	0.0	0.0	0.0	0.0
岐阜	0.0	0.0	0.0	0.0	0.0	0.0	0.0	0.0	0.0	0.0
多治見	0.0	0.0	0.5	1.0	0.5	0.0	0.0	0.0	0.0	0.0
上石津	0.0	0.0	0.0	0.0	0.0	0.0	0.0	0.0	0.0	0.0

単位：mm

観測所名	9日03時～11日10時		
	合計	最大1時間降水量	
		最大	起時
河合	77.5	9.0	10日16:27
神岡	97.0	32.5	10日23:07
白川	162.0	29.5	10日15:59
栃尾	25.5	4.5	10日16:02
御母衣	222.0	39.0	10日16:03
清見	106.0	15.0	10日16:19
高山	76.0	12.0	10日16:18
丹生川	47.0	6.5	11日08:24
ひるがの	198.0	29.5	10日16:45
六厩	225.0	33.0	10日21:51
船山	125.0	18.0	10日16:12
宮之前	66.5	9.5	10日17:07
長滝	256.5	37.0	10日15:14
萩原	140.0	25.0	10日16:10
関市板取	264.0	46.0	10日15:10
八幡	181.0	28.5	10日15:40
宮地	123.5	22.5	10日13:22
樽見	356.0	69.0	10日15:10
金山	107.0	19.5	10日16:26
付知	107.0	24.0	10日13:19
美濃	120.5	22.5	10日16:08
伽藍	48.0	10.0	10日12:57
黒川	104.0	25.5	10日13:05
揖斐川	212.5	41.5	10日15:38
美濃加茂	58.5	6.5	10日15:01
恵那	65.5	19.0	10日13:00
中津川	68.0	14.5	11日05:32
関ヶ原	276.0	30.5	10日11:28
大垣	158.5	22.5	10日11:34
岐阜	106.5	12.0	10日11:44
多治見	57.5	9.0	10日12:07
上石津	279.0	27.5	9日16:58

各時の降水量は、前1時間の降水量を示します。(例)01時 00時から01時までの1時間降水量
 「0.0mm」は、「降水なし」又は「降水量0.5mm未満」を示します
 黄色の塗りつぶしは、1時間20mm以上及び総雨量60mm以上を示します。

3 極値更新

岐阜、高山 なし

アメダス(統計期間10年以上) 日最大風速(8月として)

アメダス 地点名	更新値				従来値			統計開始年
	風向	風速(m/s)	更新月日	時分	風向	風速(m/s)	従来年月日	
長滝	南	7.2	8月10日	14:37	南	7	1992/8/9	1979
美濃	南西	10.2	8月10日	15:15	南南西	10	2004/8/31	1979
揖斐川	東南東	12.1	8月10日	12:34	南東	10	2004/8/30	1979
関ヶ原	東北東	13.0	8月10日	9:36	東北東	9	2003/8/8	1979
大垣	南南東	11.9	8月10日	14:40	西	9.1	2009/8/11	1979
多治見	南東	8.1	8月10日	14:31	南東	7	2004/8/31	1978

日降水量(8月として)

アメダス 地点名	極値		従来値		統計開始年
	降水量(mm)	更新月日	降水量(mm)	従来年月日	
御母衣	178.0	8月10日	167	2004/8/31	1982
六厩	181.5	8月10日	170	1998/8/27	1979
長滝	215.5	8月10日	169	2003/8/9	1979

岐阜県気象情報

情報名	発表時刻
平成26年 台風第11号に関する岐阜県気象情報 第1号	平成26年8月8日17時18分
平成26年 台風第11号に関する岐阜県気象情報 第2号	平成26年8月9日05時27分
平成26年 台風第11号に関する岐阜県気象情報 第3号	平成26年8月9日11時31分
平成26年 台風第11号に関する岐阜県気象情報 第4号	平成26年8月9日17時15分
平成26年 台風第11号に関する岐阜県気象情報 第5号	平成26年8月9日23時24分
平成26年 台風第11号に関する岐阜県気象情報 第6号	平成26年8月10日05時15分
平成26年 台風第11号に関する岐阜県気象情報 第7号	平成26年8月10日06時33分
平成26年 台風第11号に関する岐阜県気象情報 第8号	平成26年8月10日06時50分
平成26年 台風第11号に関する岐阜県気象情報 第9号	平成26年8月10日10時38分
平成26年 台風第11号に関する岐阜県気象情報 第10号	平成26年8月10日11時20分
平成26年 台風第11号に関する岐阜県気象情報 第11号	平成26年8月10日16時47分
平成26年 台風第11号に関する岐阜県気象情報 第12号	平成26年8月10日22時09分

岐阜県土砂災害警戒情報（岐阜県と岐阜地方気象台の共同発表）

*印は、新たに警戒対象となった市町村を示します。

号	発表日時	警戒対象市町村	解除対象市町村
第1号	平成26年8月10日05時20分	大垣市*	
第2号	平成26年8月10日20時55分		大垣市

指定河川洪水予報

揖斐川中流（岐阜地方気象台、木曽川上流河川事務所 共同発表）

種類	洪水予報 発表番号	発表時刻
はん濫注意情報	揖斐川中流洪水予報 第1号	平成26年8月10日15時00分
はん濫警戒情報	揖斐川中流洪水予報 第2号	平成26年8月10日16時30分
はん濫危険情報	揖斐川中流洪水予報 第3号	平成26年8月10日17時30分
はん濫危険情報	揖斐川中流洪水予報 第4号	平成26年8月10日18時00分
はん濫警戒情報解除	揖斐川中流洪水予報 第5号	平成26年8月10日21時00分
はん濫注意情報解除	揖斐川中流洪水予報 第6号	平成26年8月11日03時20分

木曽川水系長良川上流（岐阜地方気象台、岐阜県岐阜土木事務所、岐阜県美濃土木事務所 共同発表）

種類	洪水予報 発表番号	発表時刻
はん濫注意情報	木曽川水系長良川上流洪水予報 第1号	平成26年8月10日17時00分
はん濫警戒情報	木曽川水系長良川上流洪水予報 第2号	平成26年8月10日17時40分
はん濫危険情報	木曽川水系長良川上流洪水予報 第3号	平成26年8月10日18時30分
はん濫危険情報	木曽川水系長良川上流洪水予報 第4号	平成26年8月10日18時40分
はん濫警戒情報	木曽川水系長良川上流洪水予報 第5号	平成26年8月10日19時50分
はん濫警戒情報解除	木曽川水系長良川上流洪水予報 第6号	平成26年8月10日20時50分
はん濫注意情報解除	木曽川水系長良川上流洪水予報 第7号	平成26年8月11日00時50分

長良川中流（岐阜地方気象台、木曽川上流河川事務所 共同発表）

種類	洪水予報 発表番号	発表時刻
はん濫注意情報	長良川中流洪水予報 第1号	平成26年8月10日19時20分
はん濫注意情報解除	長良川中流洪水予報 第2号	平成26年8月11日00時40分

岐阜県竜巻注意情報

情報名	発表時刻
岐阜県竜巻注意情報 第1号	平成26年8月10日13時28分
岐阜県竜巻注意情報 第2号	平成26年8月10日14時26分
岐阜県竜巻注意情報 第3号	平成26年8月10日15時25分
岐阜県竜巻注意情報 第4号	平成26年8月10日16時21分

5 被害状況等

(岐阜県防災課調べ 8月10日20時00分現在)

人的被害

転倒による軽症4人(羽島市、岐阜市(2人)、関市)

住家被害

建物6棟(多治見市(4棟)、岐阜市、海津市)

避難準備情報

- ・大垣市上石津町時山地区
- ・郡上市八幡町中山他11地区

避難勧告

- ・大垣市上石津町時山地区
- ・美濃市長良川流域、板取川流域
- ・関市下有知地区他11地区

避難指示

- ・大垣市上石津町時山地区

交通

- ・県管理道路
 - 7路線7箇所では災害規制
 - 26路線34箇所では雨量規制
- ・JR、名古屋鉄道、樽見鉄道、長良川鉄道、明智鉄道で運転見合わせ
- ・濃飛バス、名阪近鉄バスで運休

停電被害

県内広い範囲で停電(9,310戸)

本件の問い合わせ先
岐阜地方気象台
電話：058-271-4108