

## 平成 26 年台風第 11 号による大雨と暴風、高波、高潮について (高知県の気象速報)

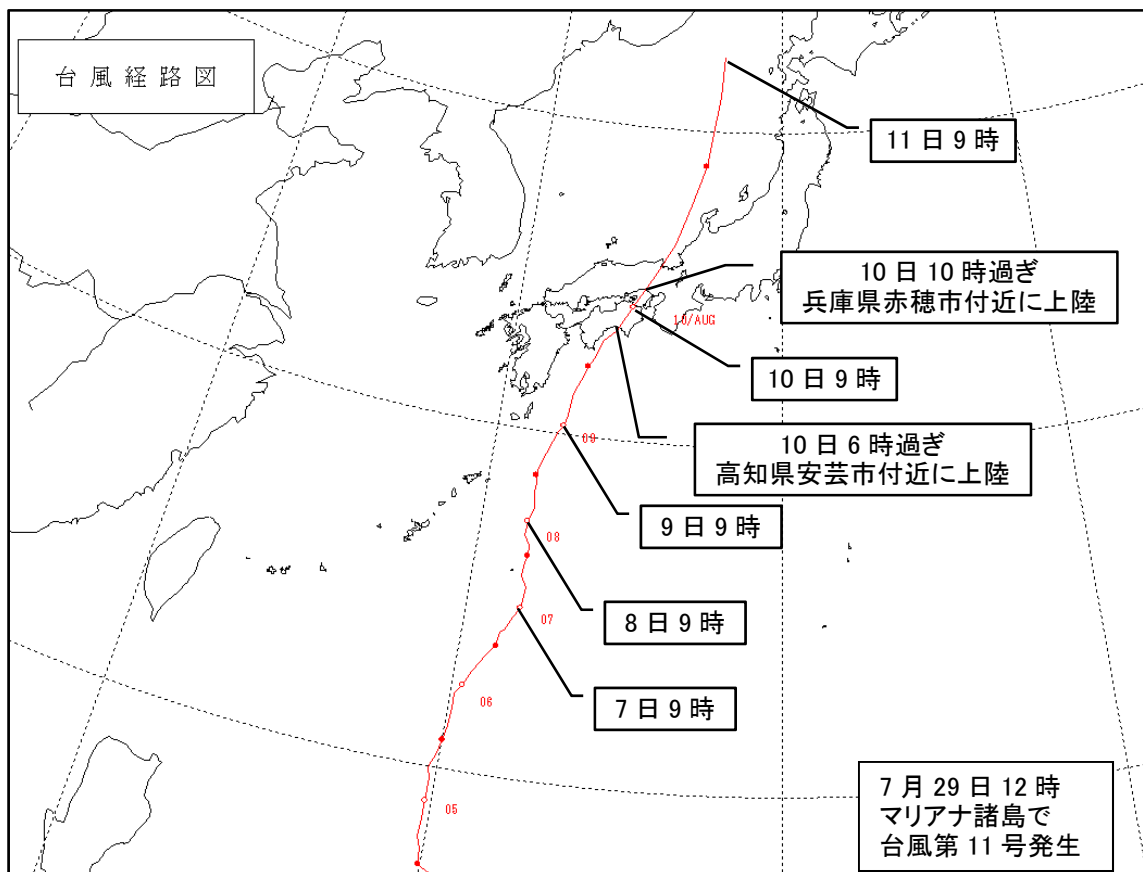
### 概要

7月29日にマリアナ諸島近海で発生した台風第11号は、フィリピンの東海上を発達しながら進み、強い勢力となって日本の南海上をゆっくりと北上した。10日6時過ぎに高知県安芸市付近に上陸した。その後も四国地方をゆっくり北北東に進み、10日10時過ぎに兵庫県赤穂市付近に再上陸、近畿地方を北北東進し10日14時前に日本海に抜けた。

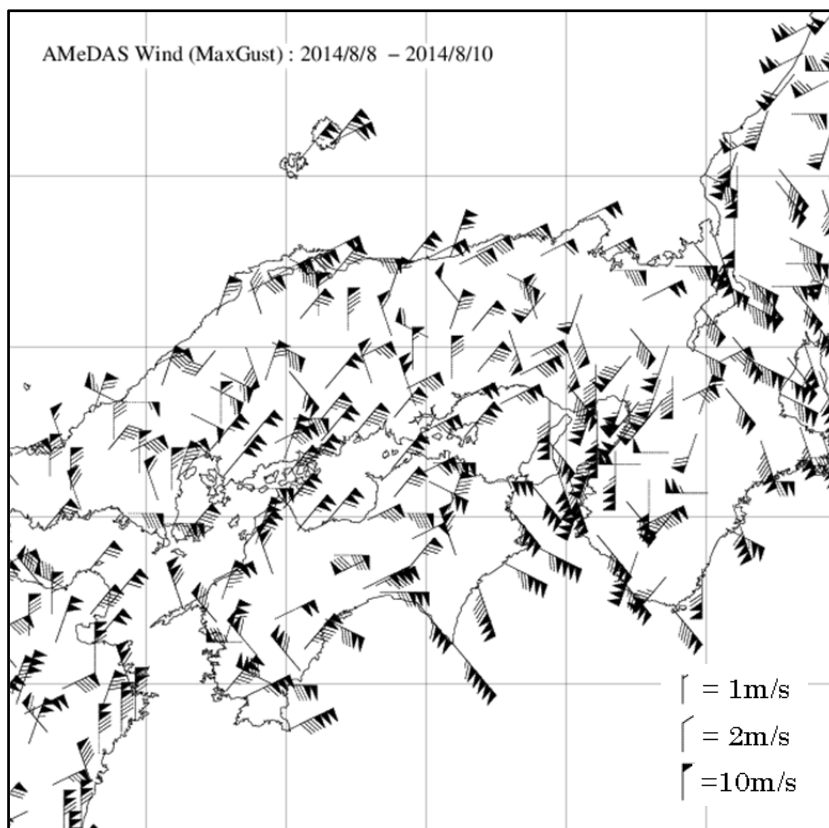
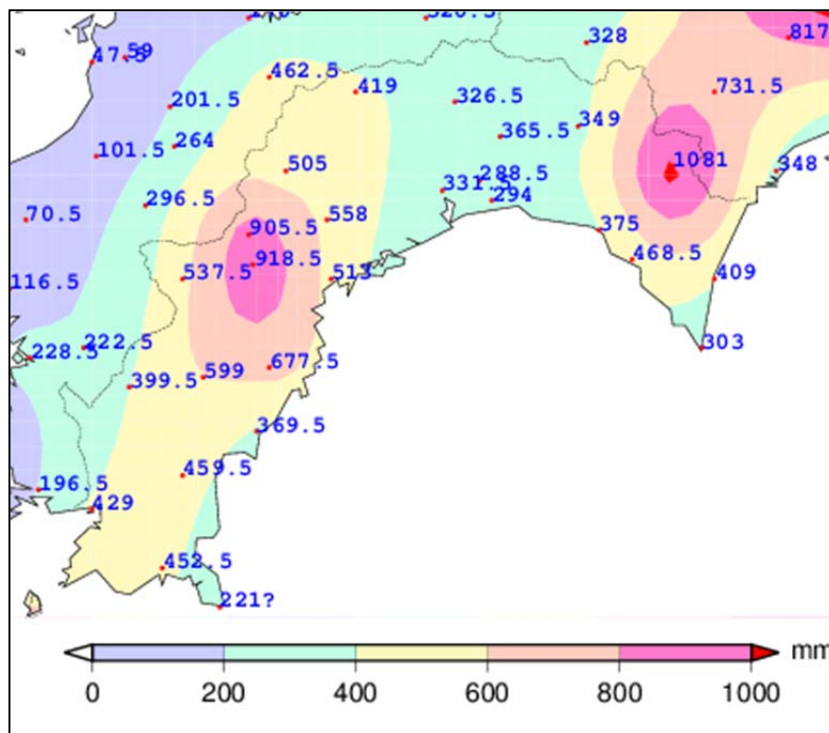
この台風を取り巻く雨雲や湿った空気が次々と流れ込んだため、高知県で大雨となった。降り始めの8月7日12時から10日24時までの総雨量は、安芸郡馬路村魚梁瀬で1081.0mm、高岡郡津野町船戸で918.5mmを観測するなど各地で記録的な大雨となった。

各地で暴風となり、室戸市室戸岬で10日6時36分に南西の風42.1m/sの最大風速を、10日4時35分に南東の風52.5m/sの最大瞬間風速を観測するなど県内で暴風が吹いた。

高知県では、床上浸水、床下浸水、土砂災害等が発生し、県内の広い範囲で停電が発生した。また、8日には室戸市三津で突風により瓦がめくれるなどの被害があった。多くの市町村で避難指示、避難勧告が発令された。

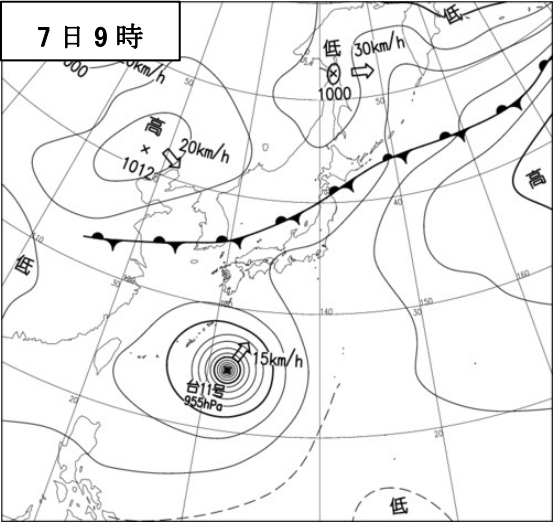


台風第 11 号経路図 (速報)

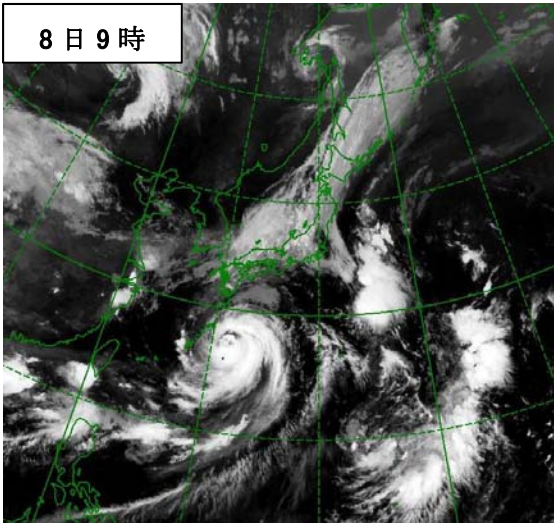
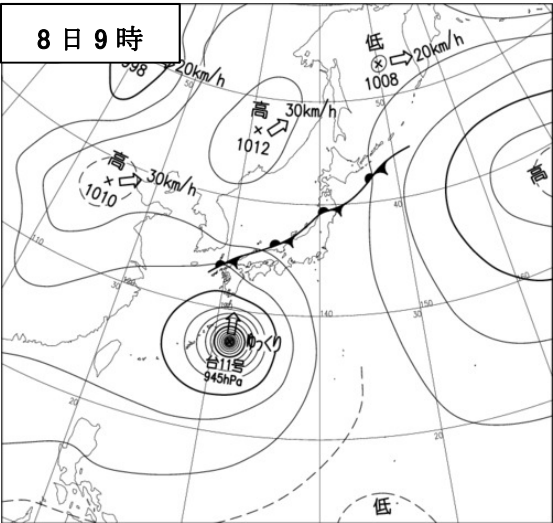
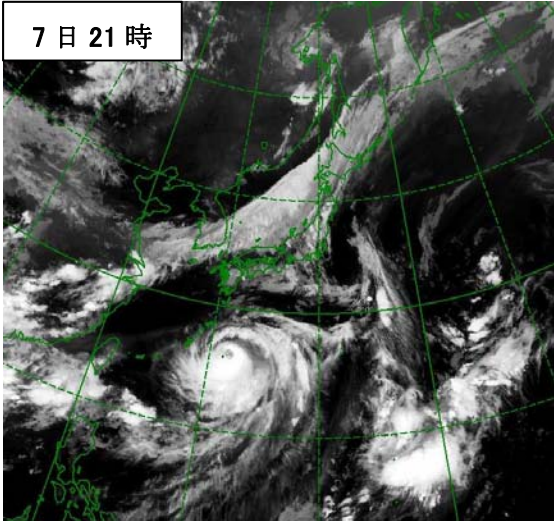
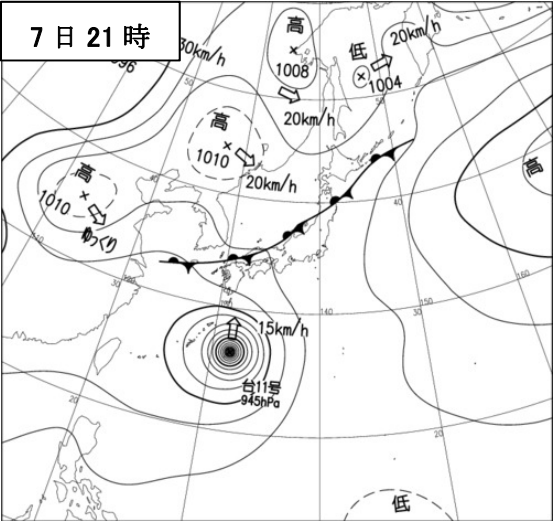
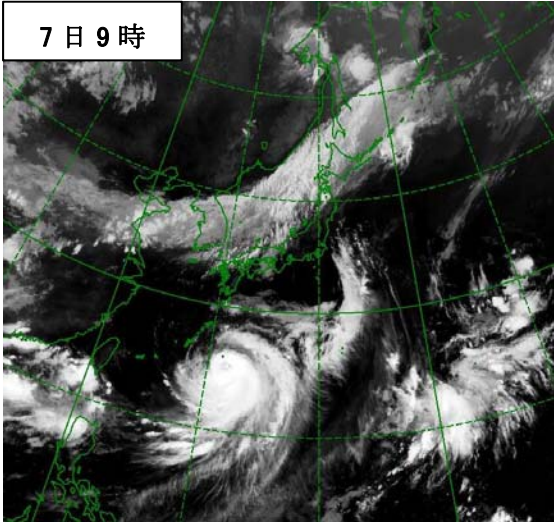


8月8日～10日のアメダス最大瞬間風速・風向  
 (期間中、同じ値の日最大瞬間風速を観測した地点については、複数の矢羽根が描画される場合があります。)

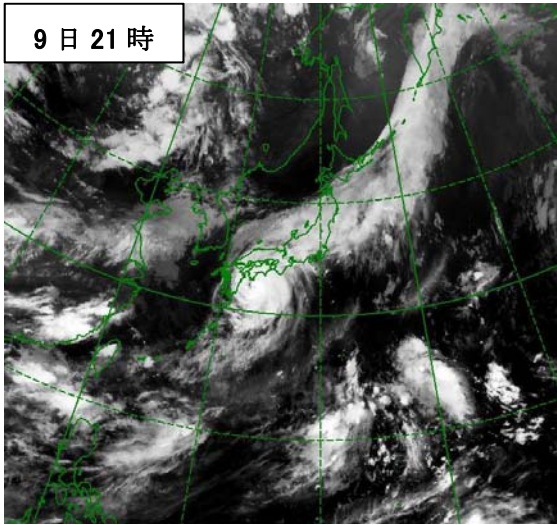
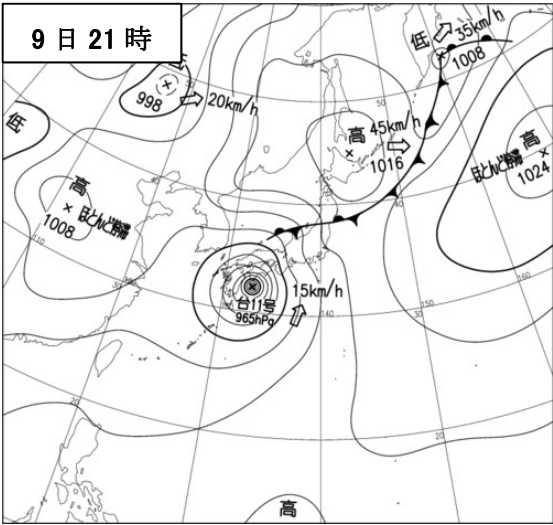
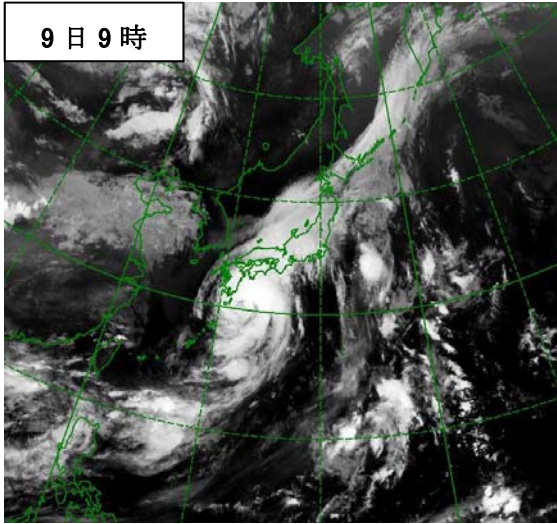
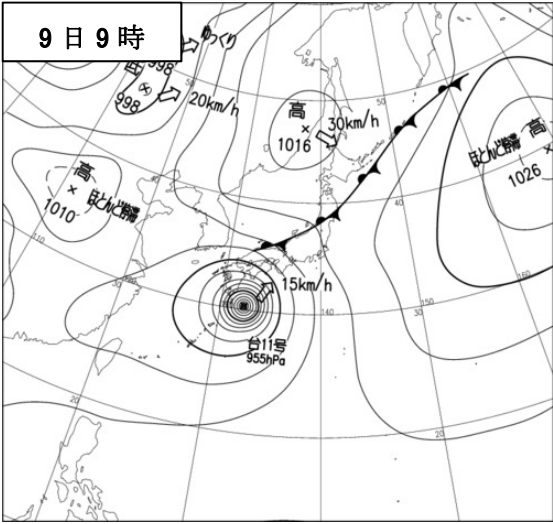
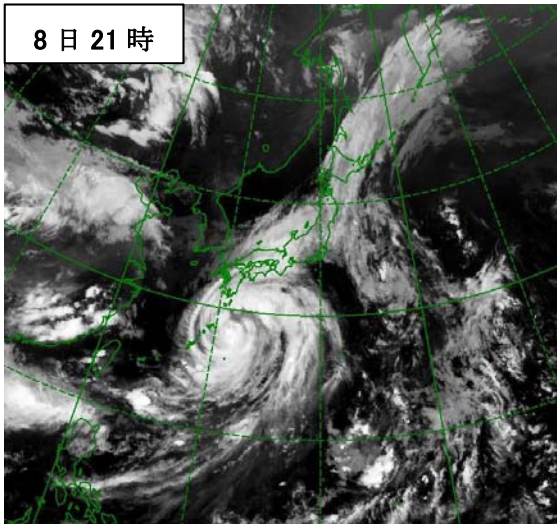
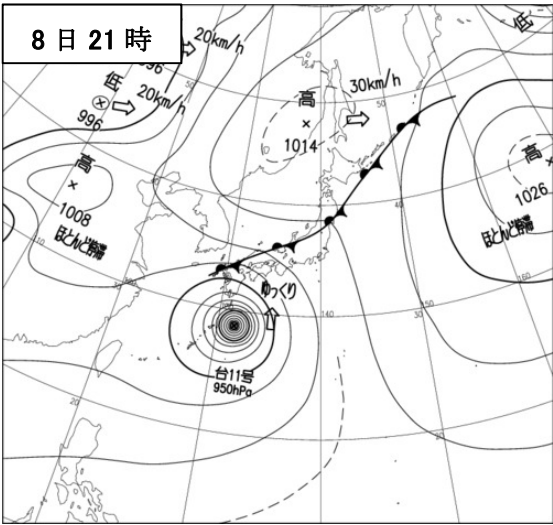
地上天気図

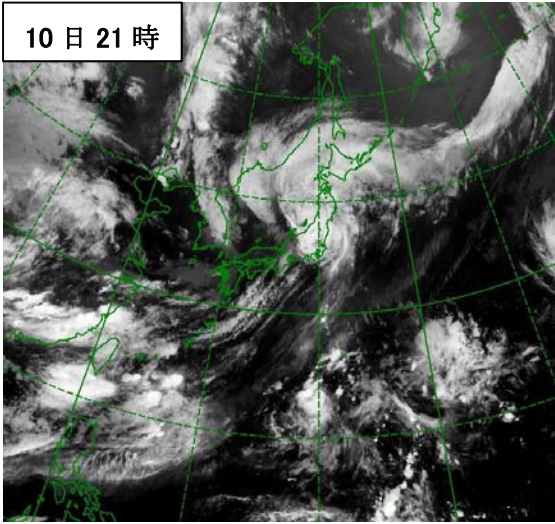
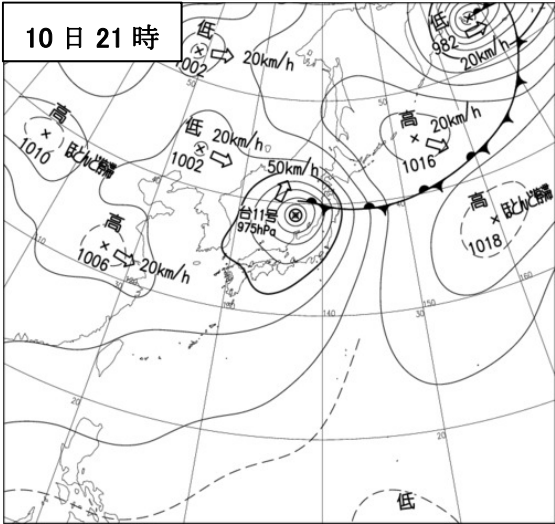
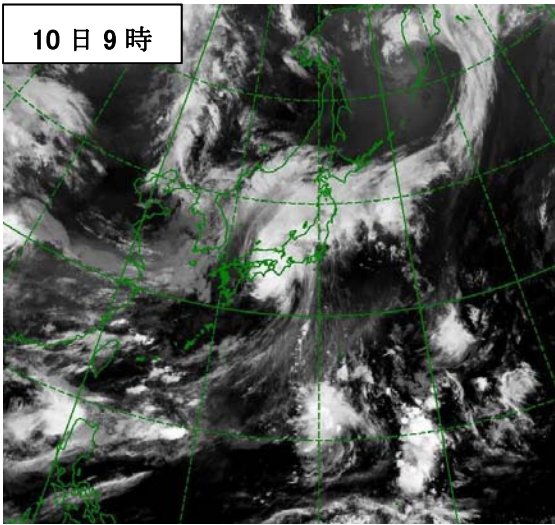
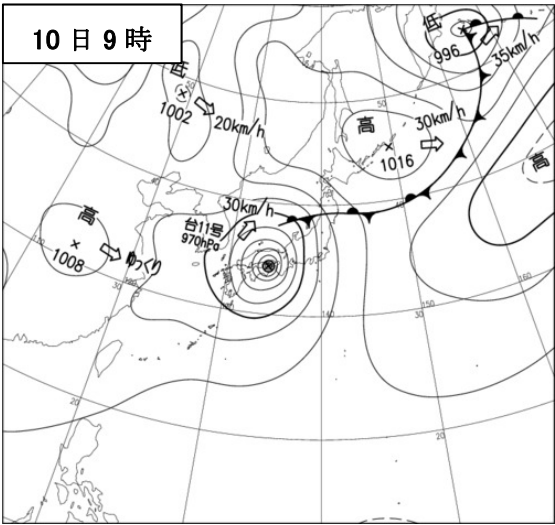


気象衛星赤外画像

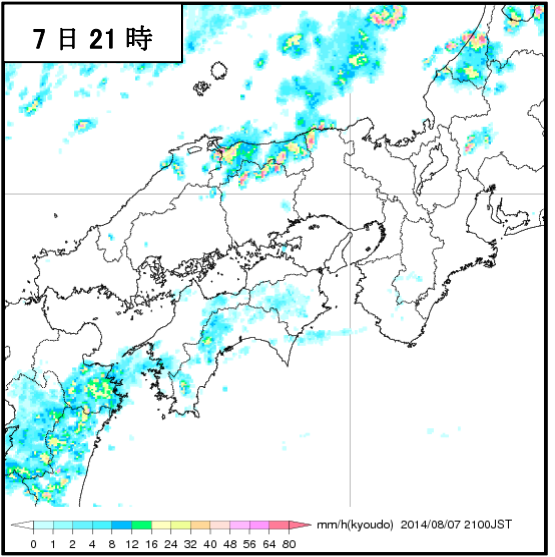
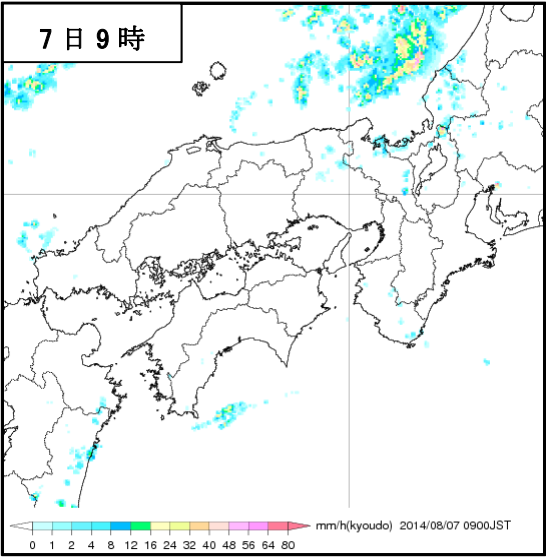




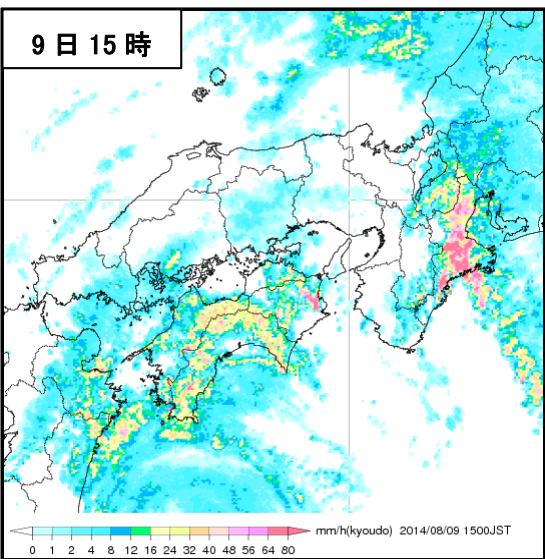
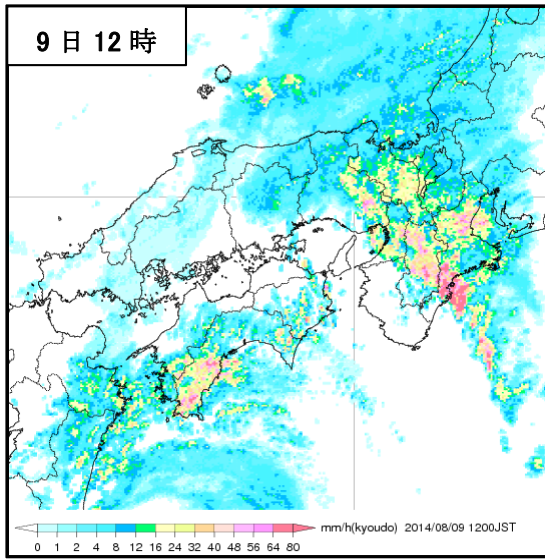
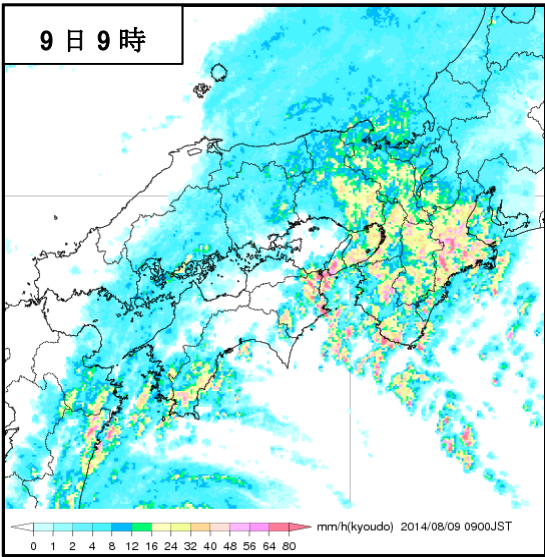
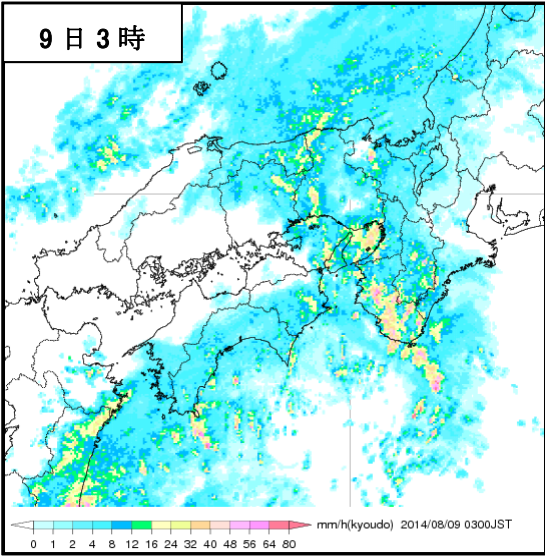
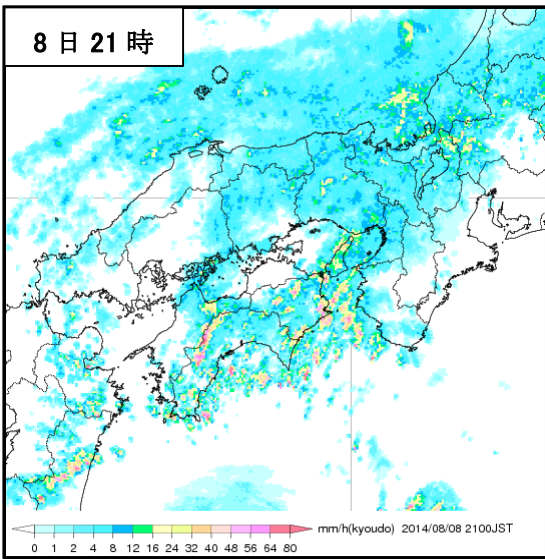
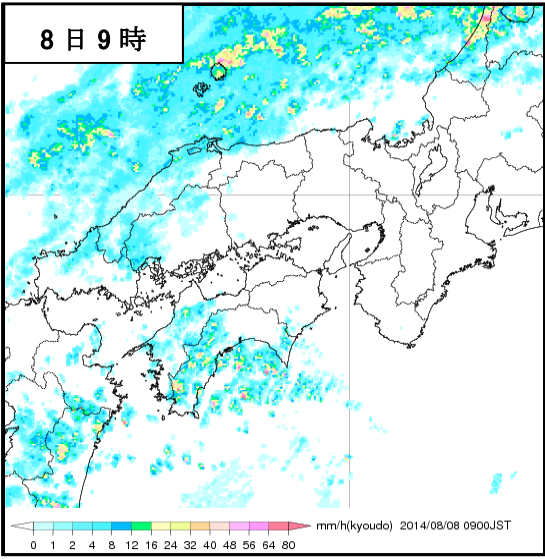


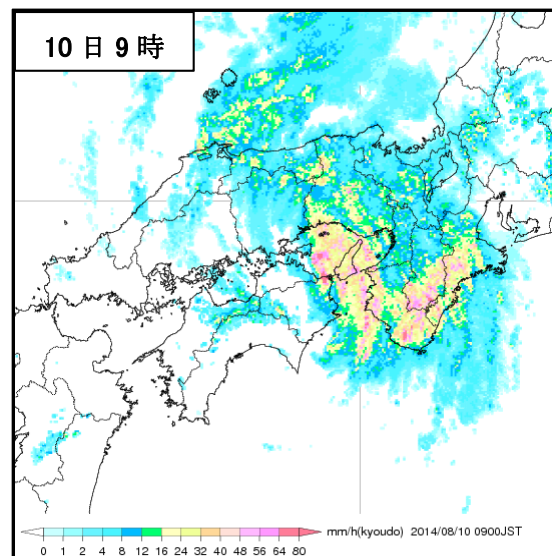
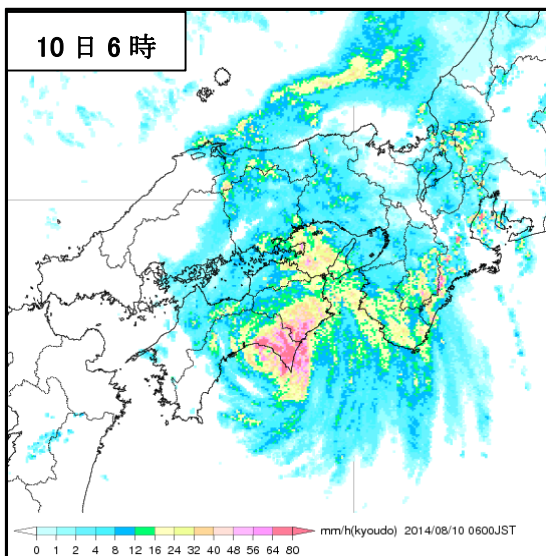
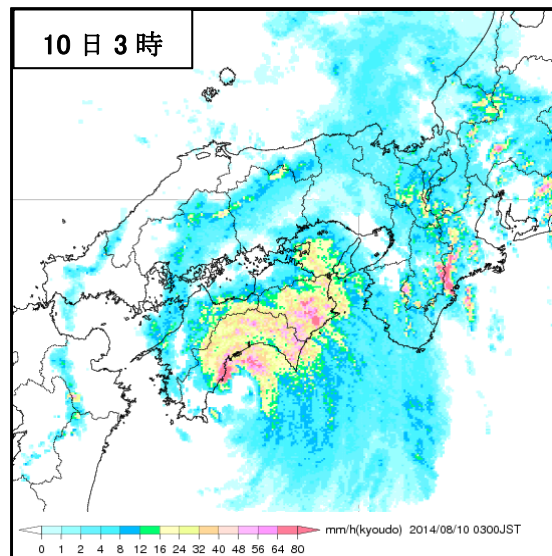
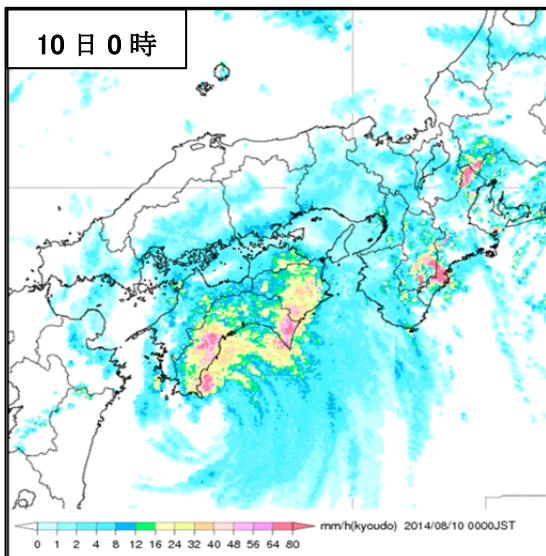
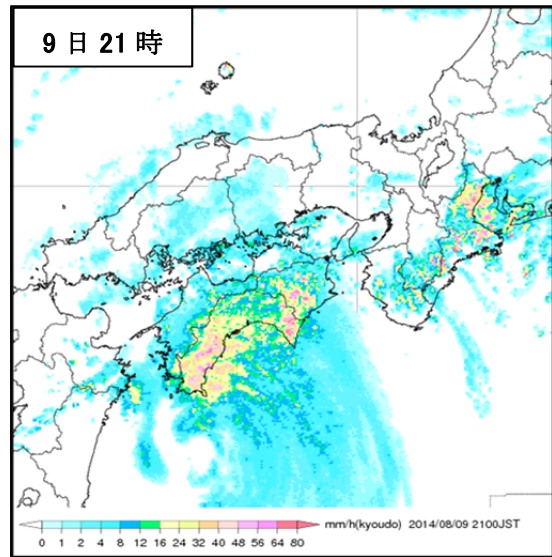
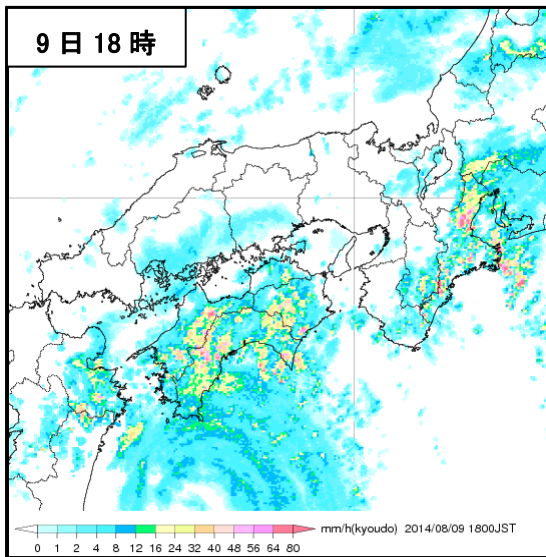


気象レーダー画像



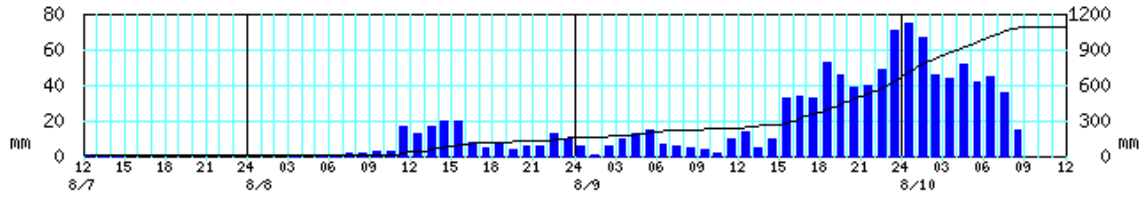




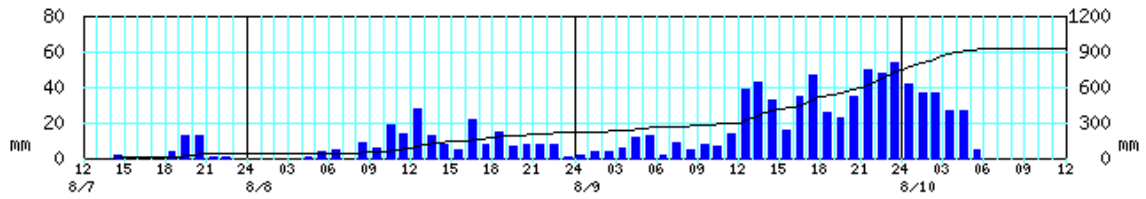


**アメダス時系列グラフ (降水量) 期間：8 月 7 日 12 時～10 日 12 時**

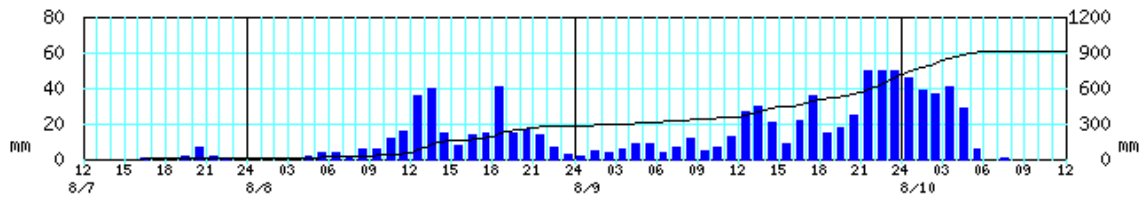
魚梁瀬



船戸



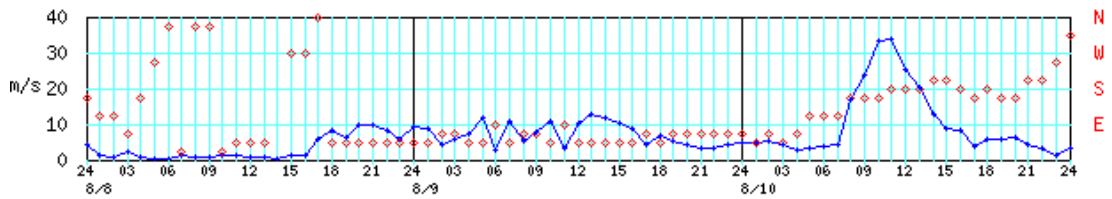
鳥形山



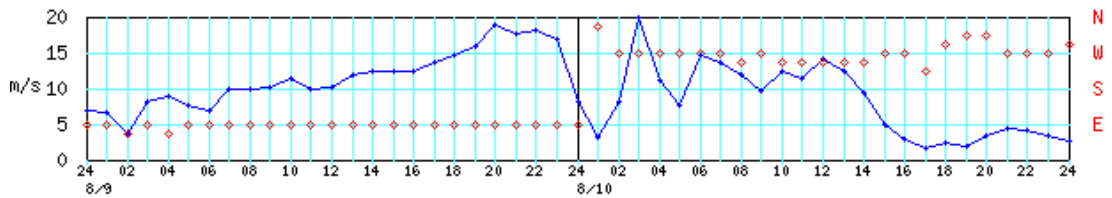
※グラフの左軸は1時間降水量、右軸は積算降水量を示す。

**アメダス時系列グラフ (風速) 期間：8 月 9 日 0 時～10 日 24 時**

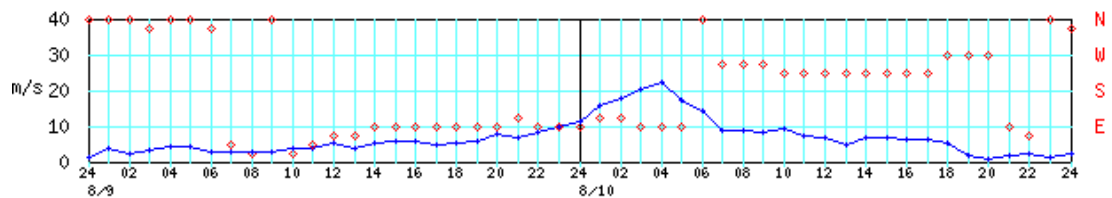
室戸岬



清水



南国日章



- 8 - ※青線は風速 (左軸)、赤丸は風向 (右軸) を示す。



### 観測表

期間降水量 200mm 以上の地点（8 月 7 日 12 時～10 日 24 時、多い方から）

市町村名	地点名(よみ)	8月7日 12時より	8月8日	8月9日	8月10日	期間合計
		値(mm)				
安芸郡馬路村	魚梁瀬(ヤナセ)	2.5	154.5	505.0	419.0	1081.0
高岡郡津野町	船戸(フナト)	32.0	185.5	528.0	173.0	918.5
吾川郡仁淀川町	鳥形山(トリカクヤマ)	11.0	271.0	426.5	197.0	905.5
高岡郡四万十町	窪川(クボカワ)	1.0	120.0	357.5	199.0	677.5
高岡郡四万十町	大正(ダイショウ)	2.0	130.5	372.5	94.0	599.0
高岡郡佐川町	佐川(サカワ)	3.0	130.0	260.0	165.0	558.0
高岡郡橋原町	橋原(ユハラ)	0.5	86.5	352.5	98.0	537.5
須崎市	須崎(スサキ)	3.5	170.0	169.5	170.0	513.0
吾川郡仁淀川町	池川(イケガワ)	4.5	142.0	233.5	125.0	505.0
安芸郡田野町	田野(タノ)	0.0	56.5	240.5	171.5	468.5
四万十市	中村(ナカムラ)	1.5	107.5	301.5	49.0	459.5
土佐清水市	三崎(ミサキ)	1.0	40.5	393.0	18.0	452.5
宿毛市	宿毛(スクモ)	0.0	44.0	379.5	5.5	429.0
吾川郡いの町	本川(ホンカワ)	0.5	66.0	200.5	152.0	419.0
室戸市	佐喜浜(サキハマ)	0.0	110.5	110.0	188.5	409.0
四万十市	江川崎(エカワサキ)	1.0	66.5	302.0	30.0	399.5
安芸市	安芸(アキ)	0.0	54.5	157.0	163.5	375.0
幡多郡黒潮町	佐賀(サガ)	2.0	81.0	228.0	58.5	369.5
香美市	繁藤(シゲトウ)	3.5	48.0	130.5	183.5	365.5
香美市	大板(オオイタ)	0.0	62.5	140.0	146.5	349.0
高知市	高知(コウチ)	0.0	41.5	125.5	164.5	331.5
長岡郡本山町	本山(モトヤマ)	0.5	55.5	132.0	138.5	326.5
室戸市	室戸岬(ムロミサキ)	0.5	114.5	101.0	87.0	303.0
南国市	南国日章(ナンコクニッショウ)	0.0	42.5	104.5	147.0	294.0
南国市	後免(ゴメン)	0.0	46.0	99.5	143.0	288.5
土佐清水市	清水(シミス)	0.5	12.5	202.0	6.0	221.0

※ “)” : 統計を行う対象資料が許容範囲で欠けている。

期間最大 1 時間降水量の多い方から（アメダス、8 月 7 日 12 時～10 日 24 時、50mm 以上）

市町村名	地点名(よみ)	値(mm)	起時
安芸郡馬路村	魚梁瀬(ヤナセ)	80.5	8月10日 00:43
須崎市	須崎(スサキ)	75.0	8月10日 03:42
高岡郡四万十町	窪川(クボカワ)	64.0	8月10日 03:27
高岡郡津野町	船戸(フナト)	58.5	8月10日 00:12
吾川郡仁淀川町	鳥形山(トリカクヤマ)	53.0	8月9日 22:40
香美市	繁藤(シゲトウ)	52.5	8月10日 04:53
室戸市	佐喜浜(サキハマ)	50.5	8月10日 06:32

### 極値更新表

日最大 1 時間降水量が 8 月として 1 位を更新した地点（統計期間 10 年以上）

市町村名	地点名(よみ)	値(mm)	起日	統計開始年
安芸郡馬路村	魚梁瀬(ヤナセ)	80.5	8月10日	1979年

月最大 24 時間降水量が年間を通して 1 位を更新した地点 (統計期間 10 年以上)

市町村名	地点名(よみ)	値(mm)	起日	統計開始年
高岡郡津野町	船戸(フナト)	674.0	8月10日04:40	1976年

月最大 48 時間降水量が年間を通して 1 位を更新した地点 (統計期間 10 年以上)

市町村名	地点名(よみ)	値(mm)	起日	統計開始年
高岡郡津野町	船戸(フナト)	882.5	8月10日06:00	1976年
高岡郡四万十町	窪川(クボカワ)	666.0	8月10日04:20	1976年
安芸市	安芸(アキ)	375.0	8月10日09:10	1976年

### 観測表

日最大風速 20.0m/s 以上の地点 (8 月 7 日～10 日、強い方から)

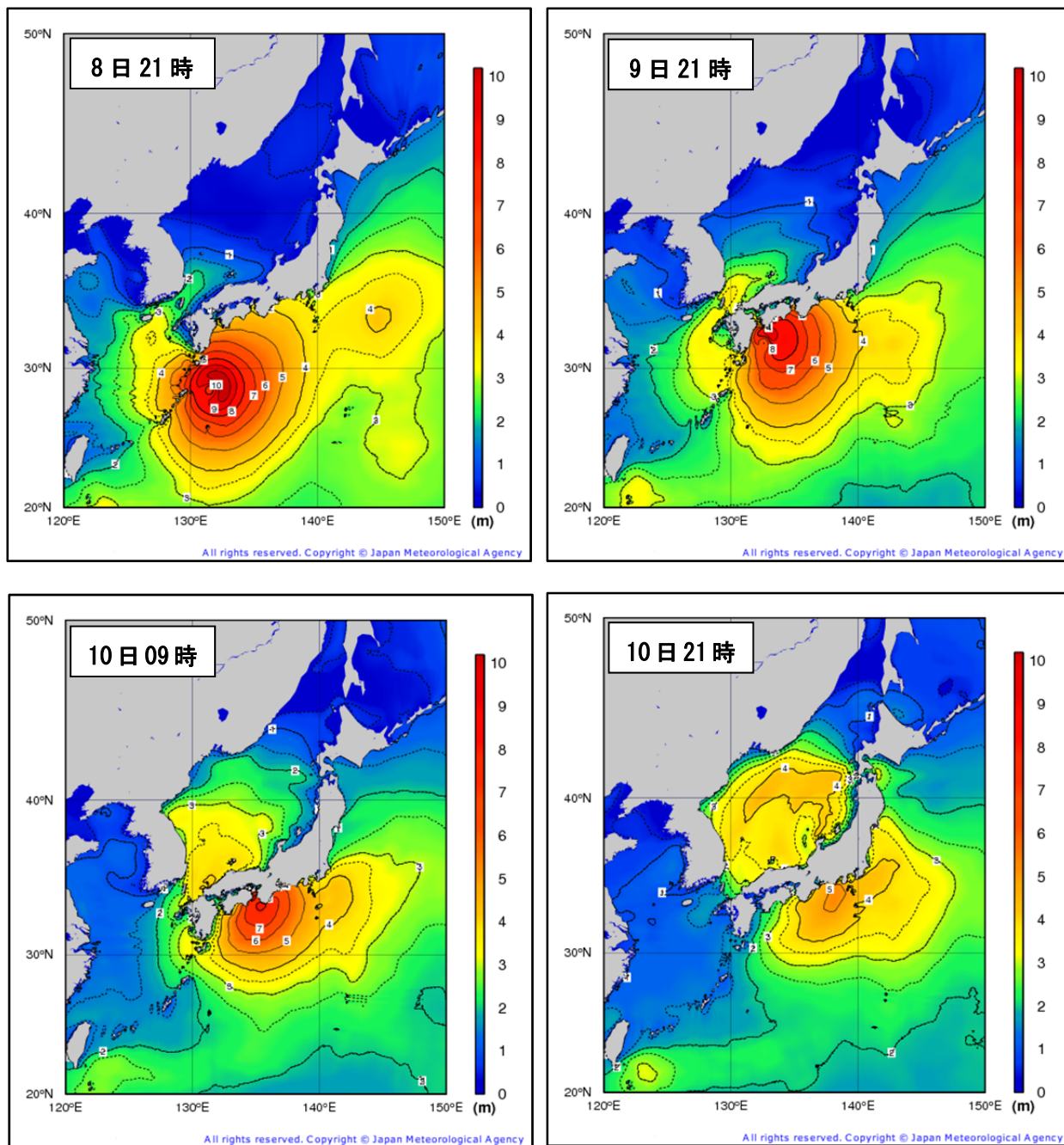
市町村名	地点名(よみ)	値(m/s)	風向	起時
室戸市	室戸岬(ムロミサキ)	42.1	南西	8月10日 06:36
南国市	南国日章(ナノクニシヨウ)	22.6	東	8月10日 04:17
土佐清水市	清水(シミス)	20.1	東	8月9日 19:55

日最大瞬間風速 30.0m/s 以上の地点 (8 月 7 日～10 日、強い方から)

市町村名	地点名(よみ)	値(m/s)	風向	起時
室戸市	室戸岬(ムロミサキ)	52.5	南東	8月10日 04:35
土佐清水市	清水(シミス)	38.2	東北東	8月9日 21:41
南国市	南国日章(ナノクニシヨウ)	35.0	東	8月10日 04:21
宿毛市	宿毛(スクモ)	32.7	東北東	8月9日 19:22
安芸市	安芸(アキ)	31.8	南東	8月10日 04:39



**沿岸波浪実況図**



**潮位の観測状況**

台風第 11 号による主な地点の最大潮位偏差及び最高潮位  
 (平成 26 年 8 月 6 日 21 時～8 月 10 日 14 時:速報値)

観測点	都道府県	最大潮位偏差(瞬間値)		最高潮位(瞬間値)	
		偏差 (cm)	起時	標高 (cm)	起時
高知	高知	116	8 月 10 日 04 時 57 分	225	8 月 10 日 04 時 57 分
室戸岬	高知	104	8 月 10 日 05 時 12 分	213	8 月 10 日 05 時 12 分

### 気象官署が執った処置

平成 26 年 8 月 7 日 15 時から 10 日 24 時における、高知県の警報・注意報・土砂災害警戒情報・指定河川洪水予報・記録的短時間大雨情報・竜巻注意情報、および気象情報の発表状況です。

#### ○警報・注意報の発表状況(赤字は警報)

●:発表 ▼:警報から注意報 ○:継続 解:解除  
 浸:浸水害 土:土砂災害 土浸:土砂災害、浸水害

斜体字:発表

発表時刻	警報・注意報	高知市	室戸市	安芸市	南国市	土佐市	須崎市	宿毛市	土佐清水市	四万十市	香南市	香美市	東洋町	奈半利町	田野町	安田町	北川村	馬路村	芸西村	本山町	大豊町	土佐町	大川村	いの町	仁淀川町	中土佐町	佐川町	越知町	橋原町	日高村	津野町	四万十町	大月町	三原村	黒潮町			
2014/8/7 15:43	雷注意報	●	●	●	●	●	●	●	●	●	●	●	●	●	●	●	●	●	●	●	●	●	●	●	●	●	●	●	●	●	●	●	●	●	●	●		
	波浪注意報	○	○	○	○	○	○	○	○	○	○	○	○	○	○	○	○	○	○	○	○	○	○	○	○	○	○	○	○	○	○	○	○	○	○	○		
2014/8/8 10:21	波浪警報	●	●	●	●	●	●	●	●	●	●	●	●	●	●	●	●	●	●	●	●	●	●	●	●	●	●	●	●	●	●	●	●	●	●	●		
	大雨注意報	●	●	●	●	●	●	●	●	●	●	●	●	●	●	●	●	●	●	●	●	●	●	●	●	●	●	●	●	●	●	●	●	●	●	●		
	雷注意報	○	○	○	○	○	○	○	○	○	○	○	○	○	○	○	○	○	○	○	○	○	○	○	○	○	○	○	○	○	○	○	○	○	○	○		
	強風注意報	○	○	○	○	○	○	○	○	○	○	○	○	○	○	○	○	○	○	○	○	○	○	○	○	○	○	○	○	○	○	○	○	○	○	○		
2014/8/8 20:48	洪水注意報	○	○	○	○	○	○	○	○	○	○	○	○	○	○	○	○	○	○	○	○	○	○	○	○	○	○	○	○	○	○	○	○	○	○	○		
	波浪警報	○	○	○	○	○	○	○	○	○	○	○	○	○	○	○	○	○	○	○	○	○	○	○	○	○	○	○	○	○	○	○	○	○	○	○		
	大雨注意報	○	○	○	○	○	○	○	○	○	○	○	○	○	○	○	○	○	○	○	○	○	○	○	○	○	○	○	○	○	○	○	○	○	○	○		
	雷注意報	○	○	○	○	○	○	○	○	○	○	○	○	○	○	○	○	○	○	○	○	○	○	○	○	○	○	○	○	○	○	○	○	○	○	○		
2014/8/9 0:37	強風注意報	○	○	○	○	○	○	○	○	○	○	○	○	○	○	○	○	○	○	○	○	○	○	○	○	○	○	○	○	○	○	○	○	○	○	○		
	洪水注意報	○	○	○	○	○	○	○	○	○	○	○	○	○	○	○	○	○	○	○	○	○	○	○	○	○	○	○	○	○	○	○	○	○	○	○		
	高潮注意報	○	○	○	○	○	○	○	○	○	○	○	○	○	○	○	○	○	○	○	○	○	○	○	○	○	○	○	○	○	○	○	○	○	○	○	○	
	大雨警報	土浸	土浸	土浸	土浸	土浸	土浸	土浸	土浸	土浸	土浸	土浸	土浸	土浸	土浸	土浸	土浸	土浸	土浸	土浸	土浸	土浸	土浸	土浸	土浸	土浸	土浸	土浸	土浸	土浸	土浸	土浸	土浸	土浸	土浸	土浸		
2014/8/9 4:56	洪水警報	●	●	●	●	●	●	●	●	●	●	●	●	●	●	●	●	●	●	●	●	●	●	●	●	●	●	●	●	●	●	●	●	●	●	●		
	暴風警報	○	○	○	○	○	○	○	○	○	○	○	○	○	○	○	○	○	○	○	○	○	○	○	○	○	○	○	○	○	○	○	○	○	○	○	○	
	波浪警報	○	○	○	○	○	○	○	○	○	○	○	○	○	○	○	○	○	○	○	○	○	○	○	○	○	○	○	○	○	○	○	○	○	○	○	○	
	雷注意報	○	○	○	○	○	○	○	○	○	○	○	○	○	○	○	○	○	○	○	○	○	○	○	○	○	○	○	○	○	○	○	○	○	○	○	○	
2014/8/9 11:10	高潮注意報	解	解	解	解	解	解	解	解	解	解	解	解	解	解	解	解	解	解	解	解	解	解	解	解	解	解	解	解	解	解	解	解	解	解	解		
	大雨警報	土浸	土浸	土浸	土浸	土浸	土浸	土浸	土浸	土浸	土浸	土浸	土浸	土浸	土浸	土浸	土浸	土浸	土浸	土浸	土浸	土浸	土浸	土浸	土浸	土浸	土浸	土浸	土浸	土浸	土浸	土浸	土浸	土浸	土浸	土浸		
	洪水警報	○	○	○	○	○	○	○	○	○	○	○	○	○	○	○	○	○	○	○	○	○	○	○	○	○	○	○	○	○	○	○	○	○	○	○	○	
	暴風警報	○	○	○	○	○	○	○	○	○	○	○	○	○	○	○	○	○	○	○	○	○	○	○	○	○	○	○	○	○	○	○	○	○	○	○	○	
2014/8/9 17:14	波浪警報	○	○	○	○	○	○	○	○	○	○	○	○	○	○	○	○	○	○	○	○	○	○	○	○	○	○	○	○	○	○	○	○	○	○	○	○	
	雷注意報	○	○	○	○	○	○	○	○	○	○	○	○	○	○	○	○	○	○	○	○	○	○	○	○	○	○	○	○	○	○	○	○	○	○	○	○	
	高潮警報	●	●	●	●	●	●	●	●	●	●	●	●	●	●	●	●	●	●	●	●	●	●	●	●	●	●	●	●	●	●	●	●	●	●	●	●	
	洪水注意報	○	○	○	○	○	○	○	○	○	○	○	○	○	○	○	○	○	○	○	○	○	○	○	○	○	○	○	○	○	○	○	○	○	○	○	○	
2014/8/9 19:34	大雨警報	土浸	土浸	土浸	土浸	土浸	土浸	土浸	土浸	土浸	土浸	土浸	土浸	土浸	土浸	土浸	土浸	土浸	土浸	土浸	土浸	土浸	土浸	土浸	土浸	土浸	土浸	土浸	土浸	土浸	土浸	土浸	土浸	土浸	土浸	土浸		
	洪水警報	○	○	○	○	○	○	○	○	○	○	○	○	○	○	○	○	○	○	○	○	○	○	○	○	○	○	○	○	○	○	○	○	○	○	○	○	
	暴風警報	○	○	○	○	○	○	○	○	○	○	○	○	○	○	○	○	○	○	○	○	○	○	○	○	○	○	○	○	○	○	○	○	○	○	○	○	
	波浪警報	○	○	○	○	○	○	○	○	○	○	○	○	○	○	○	○	○	○	○	○	○	○	○	○	○	○	○	○	○	○	○	○	○	○	○	○	
2014/8/9 23:15	雷注意報	○	○	○	○	○	○	○	○	○	○	○	○	○	○	○	○	○	○	○	○	○	○	○	○	○	○	○	○	○	○	○	○	○	○	○	○	
	高潮警報	●	●	●	●	●	●	●	●	●	●	●	●	●	●	●	●	●	●	●	●	●	●	●	●	●	●	●	●	●	●	●	●	●	●	●	●	
	大雨警報	土浸	土浸	土浸	土浸	土浸	土浸	土浸	土浸	土浸	土浸	土浸	土浸	土浸	土浸	土浸	土浸	土浸	土浸	土浸	土浸	土浸	土浸	土浸	土浸	土浸	土浸	土浸	土浸	土浸	土浸	土浸	土浸	土浸	土浸	土浸	土浸	
	洪水警報	○	○	○	○	○	○	○	○	○	○	○	○	○	○	○	○	○	○	○	○	○	○	○	○	○	○	○	○	○	○	○	○	○	○	○	○	○
2014/8/10 4:21	暴風警報	○	○	○	○	○	○	○	○	○	○	○	○	○	○	○	○	○	○	○	○	○	○	○	○	○	○	○	○	○	○	○	○	○	○	○	○	
	波浪警報	○	○	○	○	○	○	○	○	○	○	○	○	○	○	○	○	○	○	○	○	○	○	○	○	○	○	○	○	○	○	○	○	○	○	○	○	
	高潮警報	○	○	○	○	○	○	○	○	○	○	○	○	○	○	○	○	○	○	○	○	○	○	○	○	○	○	○	○	○	○	○	○	○	○	○	○	○
	雷注意報	○	○	○	○	○	○	○	○	○	○	○	○	○	○	○	○	○	○	○	○	○	○	○	○	○	○	○	○	○	○	○	○	○	○	○	○	○
2014/8/10 7:48	大雨警報	土浸	土浸	土浸	土浸	土浸	土浸	土浸	土浸	土浸	土浸	土浸	土浸	土浸	土浸	土浸	土浸	土浸	土浸	土浸	土浸	土浸	土浸	土浸	土浸	土浸	土浸	土浸	土浸	土浸	土浸	土浸	土浸	土浸	土浸	土浸		
	洪水警報	○	○	○	○	○	○	○	○	○	○	○	○	○	○	○	○	○	○	○	○	○	○	○	○	○	○	○	○	○	○	○	○	○	○	○	○	
	暴風警報	○	○	○	○	○	○	○	○	○	○	○	○	○	○	○	○	○	○	○	○	○	○	○	○	○	○	○	○	○	○	○	○	○	○	○	○	○
	波浪警報	○	○	○	○	○	○	○	○	○	○	○	○	○	○	○	○	○	○	○	○	○	○	○	○	○	○	○	○	○	○	○	○	○	○	○	○	○
	高潮警報	○	○	○	○	○	○	○	○	○	○	○	○	○	○	○	○	○	○	○	○	○	○	○	○	○	○	○	○	○	○	○	○	○	○	○	○	
	雷注意報	○	○	○	○	○	○	○	○	○	○	○	○	○	○	○	○	○	○	○	○	○	○	○	○	○	○	○	○	○	○	○	○	○	○	○	○	
	洪水注意報	○	○	○	○	○	○	○	○	○	○	○	○	○	○	○	○	○	○	○	○	○	○	○	○	○	○	○	○	○	○	○	○	○	○	○	○	○
	高潮注意報	▼	▼	▼	▼	▼	▼	▼	▼	▼	▼	▼	▼	▼	▼	▼	▼	▼	▼	▼	▼	▼	▼	▼	▼	▼	▼	▼	▼	▼	▼	▼	▼	▼	▼	▼	▼	▼





○指定河川洪水予報

四万十川(中村河川国道事務所と共同発表)

月 日	時 刻		標 題
8月9日	21時50分	第 1 号	四万十川はん濫注意情報
8月10日	01時40分	第 2 号	四万十川はん濫警戒情報
	03時40分	第 3 号	四万十川はん濫危険情報
	14時30分	第 4 号	四万十川はん濫警戒情報
	15時20分	第 5 号	四万十川はん濫注意情報(警戒情報解除)
	17時20分	第 6 号	四万十川はん濫注意情報解除

仁淀川(高知河川国道事務所と共同発表)

月 日	時 刻		標 題
8月10日	00時40分	第 1 号	仁淀川はん濫注意情報
	04時10分	第 2 号	仁淀川はん濫警戒情報
	05時30分	第 3 号	仁淀川はん濫危険情報
	08時50分	第 4 号	仁淀川はん濫警戒情報
	10時40分	第 5 号	仁淀川はん濫注意情報(警戒情報解除)
	12時40分	第 6 号	仁淀川はん濫注意情報解除

物部川(高知河川国道事務所と共同発表)

月 日	時 刻		標 題
8月10日	05時45分	第1号	物部川はん濫注意情報
	09時50分	第2号	物部川はん濫注意情報解除

○竜巻注意情報

月 日	時 刻	
8月9日	05時06分	第1号
	08時35分	第2号
	09時31分	第3号
	14時07分	第4号
	15時15分	第5号
	16時10分	第6号
	20時07分	第7号
	23時36分	第8号
8月10日	00時35分	第9号
	01時30分	第10号
	02時51分	第11号



○高知県気象情報（平成 26 年 8 月 7 日～10 日）

月 日	時 刻	情 報 名
8月7日	05時40分	平成26年 台風第11号に関する高知県気象情報 第1号
	16時37分	平成26年 台風第11号に関する高知県気象情報 第2号
8月8日	06時04分	平成26年 台風第11号に関する高知県気象情報 第3号
	11時02分	平成26年 台風第11号に関する高知県気象情報 第4号
	16時04分	高波に関する高知県気象情報 第5号
	16時30分	平成26年 台風第11号に関する高知県気象情報 第6号
8月9日	05時42分	平成26年 台風第11号に関する高知県気象情報 第7号
	06時01分	高波に関する高知県気象情報 第8号
	11時35分	平成26年 台風第11号に関する高知県気象情報 第9号
	16時33分	平成26年 台風第11号に関する高知県気象情報 第10号
	17時21分	平成26年 台風第11号に関する高知県気象情報 第11号
	23時30分	平成26年 台風第11号に関する高知県気象情報 第12号
8月10日	05時30分	平成26年 台風第11号に関する高知県気象情報 第13号
	06時30分	平成26年 台風第11号に関する高知県気象情報 第14号
	07時55分	平成26年 台風第11号に関する高知県気象情報 第15号
	11時45分	平成26年 台風第11号に関する高知県気象情報 第16号
	14時26分	平成26年 台風第11号に関する高知県気象情報 第17号
	16時22分	大雨に関する高知県気象情報 第1号
	21時55分	大雨に関する高知県気象情報 第2号

○記録的短時間大雨情報

今期間、記録的短時間大雨情報の発表はありません。

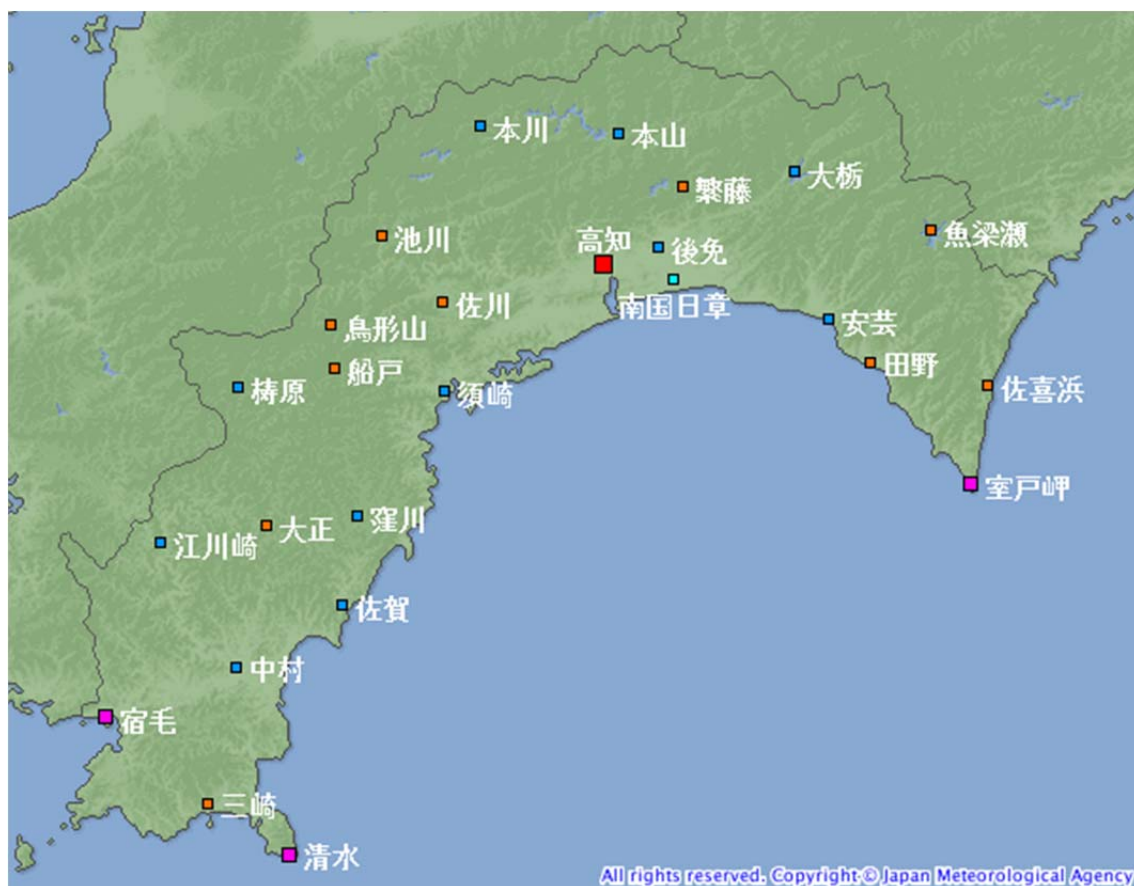
○台風説明会実施状況

実施日時	対象機関	説明内容
8月7日 13時00分	海上保安庁	台風第11号説明会
8月8日 10時40分	高知県	第9回災害対策本部会議で台風第11号の説明
8月8日 11時00分	報道機関	台風第11号説明会

○高知県・市町村への支援状況

実施日時	支援状況と対象市町村
8 月 8 日～10 日	ホットラインによる支援（台風第 11 号の今後の状況等について） 高知県（13 回（能動 2 回、受動 11 回））、市町村（46 回（能動 11 回、受動 35 回））

観測所配置図



シンボル	観測所の種類	観測要素
■	気象台	気温・降水量・風向風速・日照時間・積雪深・湿度・気圧
■	測候所・特別地域気象観測所	気温・降水量・風向風速・日照時間・湿度・気圧
■	地域気象観測所(アメダス)	降水量
■	地域気象観測所(アメダス)	気温・降水量・風向風速
■	地域気象観測所(アメダス)	気温・降水量・風向風速・日照時間

(注) この資料は速報として取り急ぎまとめたもので、後日内容の一部訂正や追加をすることがあります。