

平成 26 年台風第 11 号による大雨について (京都府気象速報)

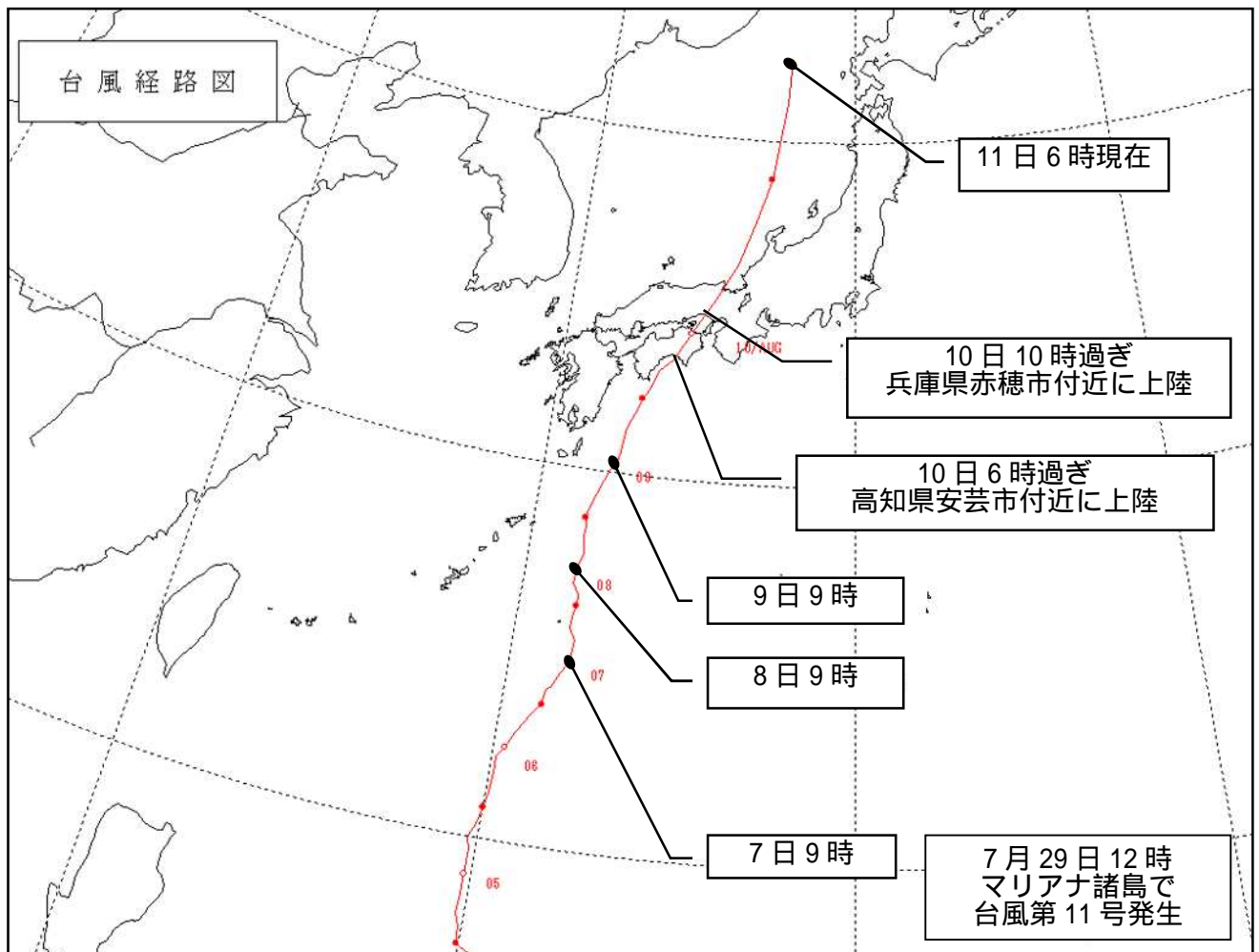
概要

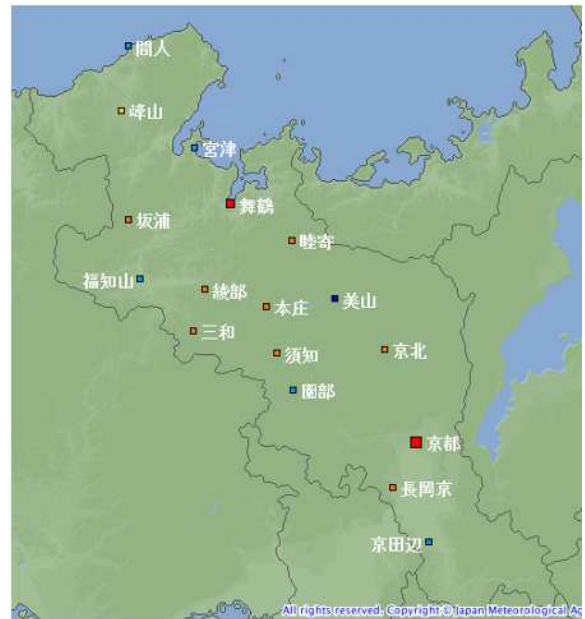
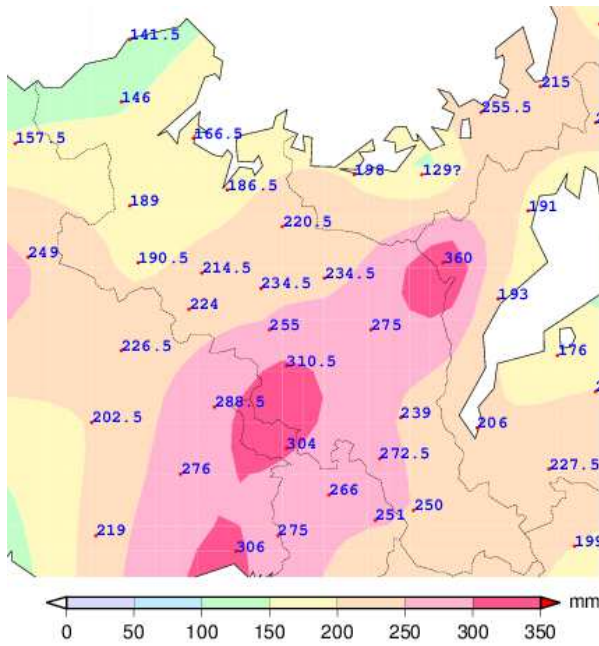
7 月 29 日にマリアナ諸島近海で発生した台風第 11 号は、フィリピンの東海上を発達しながら進み、強い勢力となって日本の南海上をゆっくりと北上した。10 日 6 時過ぎに高知県安芸市付近に上陸した。その後も四国地方をゆっくり北北東に進み、10 日 10 時過ぎに兵庫県赤穂市付近に再上陸、近畿地方を北北東進して 10 日 14 時前に日本海に抜けた。

降り始めの 8 月 8 日 9 時から 10 日 24 時までの総雨量は、南丹市園部で 310.5mm、京都市京北で 275.0mm、長岡京市長岡京で 272.5mm を観測するなど各地で平年の 8 月の月降水量の 2 倍以上となる記録的な大雨となった。

この台風の影響で、京都府では負傷者が 2 名出た。また、住宅の一部損壊 5 軒、床上浸水 20 軒、床下浸水 40 軒の被害が発生した(京都府災害警戒本部調べ：8 月 11 日 13 時 30 分現在)。

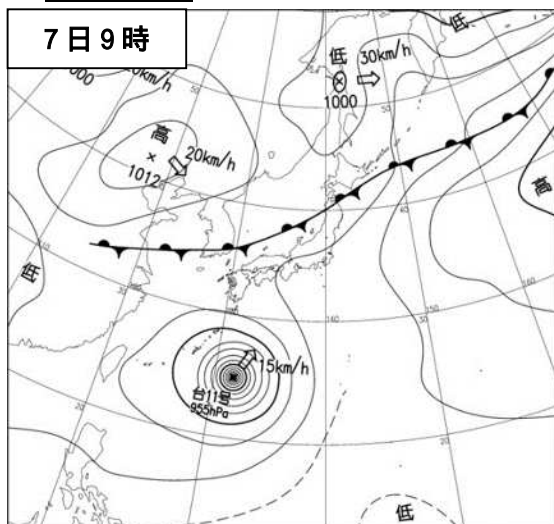
台風第 11 号経路図(速報)



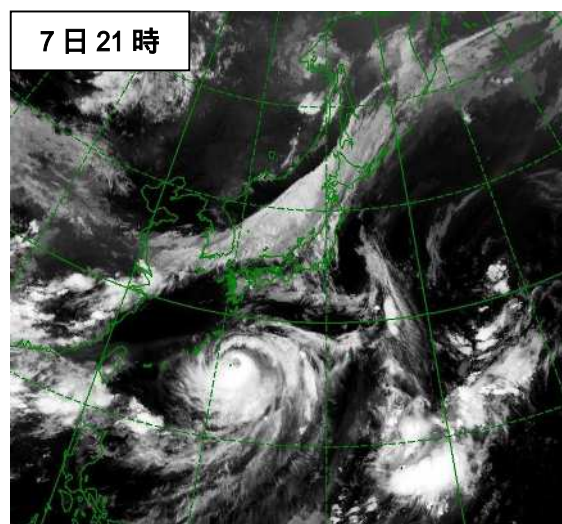
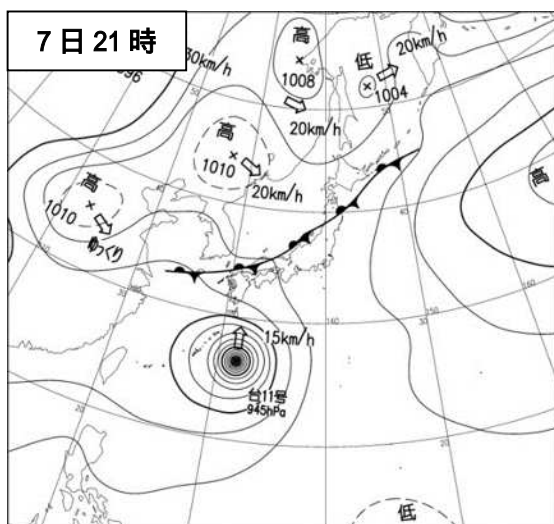
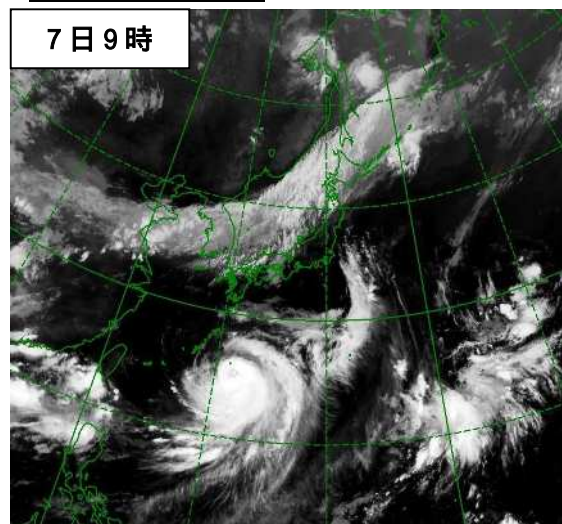


8 月 8 日 9 時 ~ 10 日 24 時のアメダス降水量積算図 (右は京都府内のアメダス配置図)

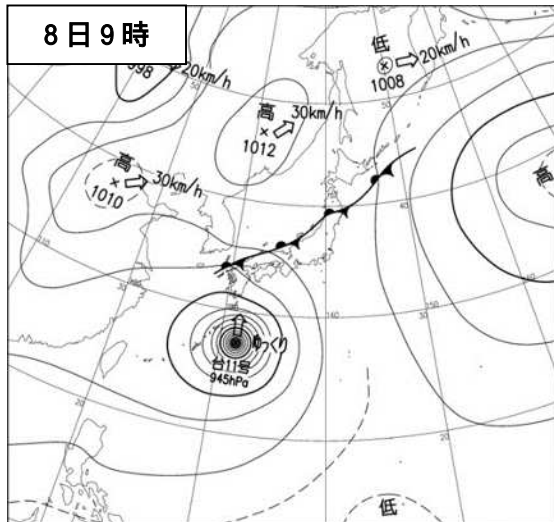
地上天気図



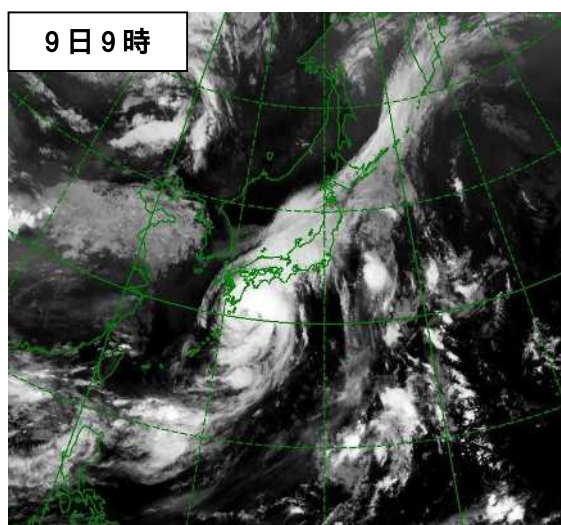
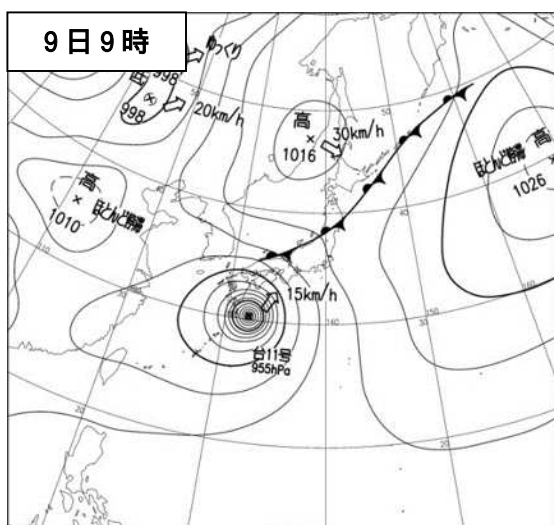
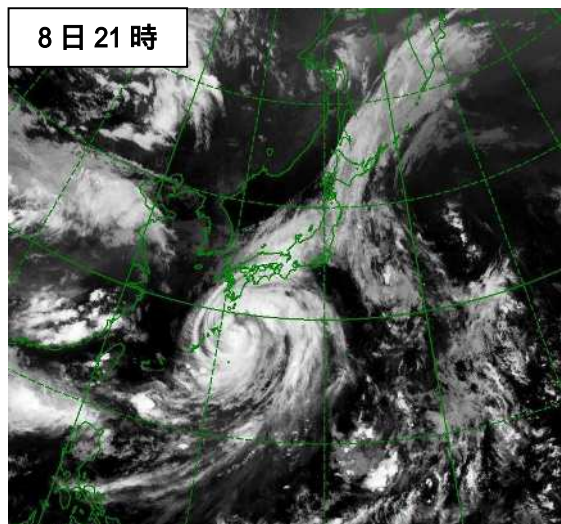
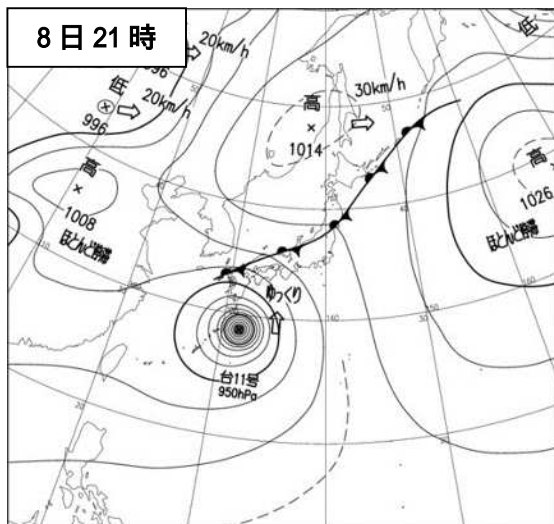
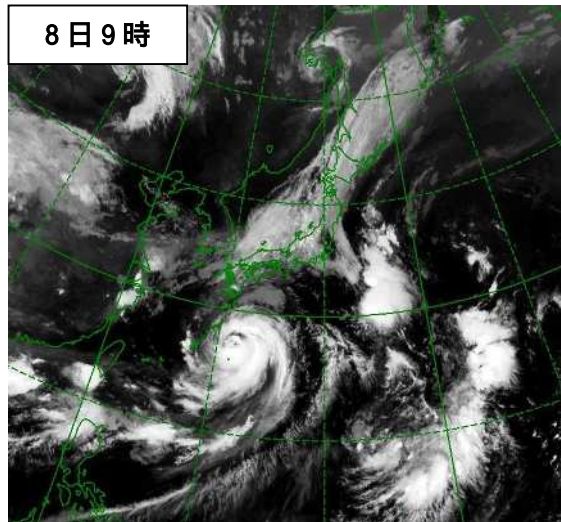
気象衛星赤外画像



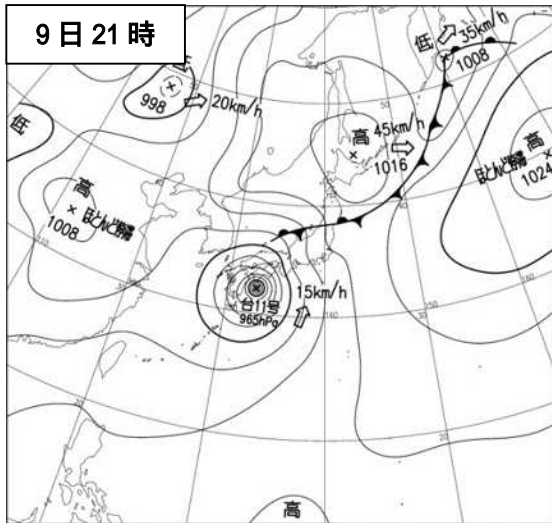
地上天気図



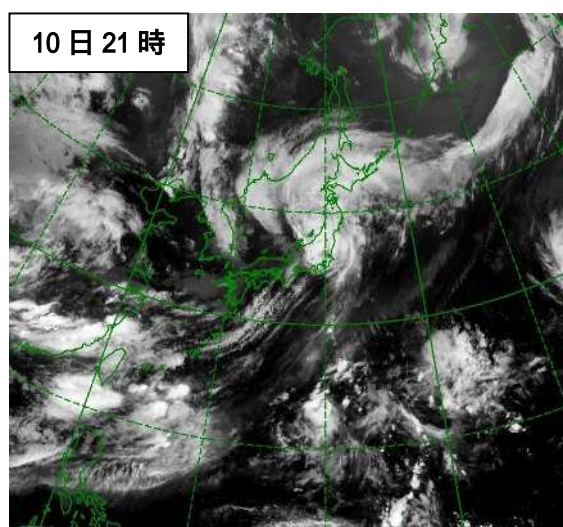
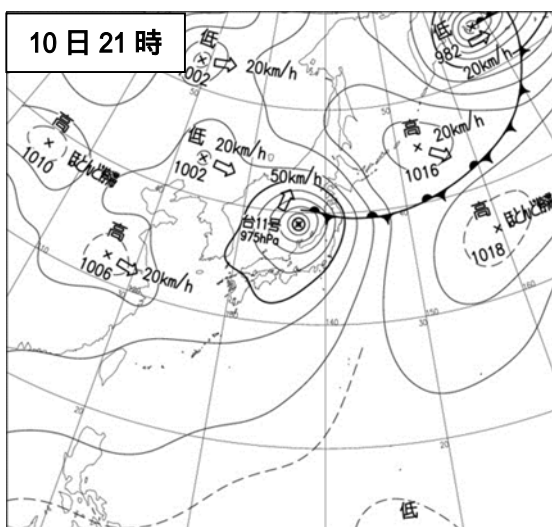
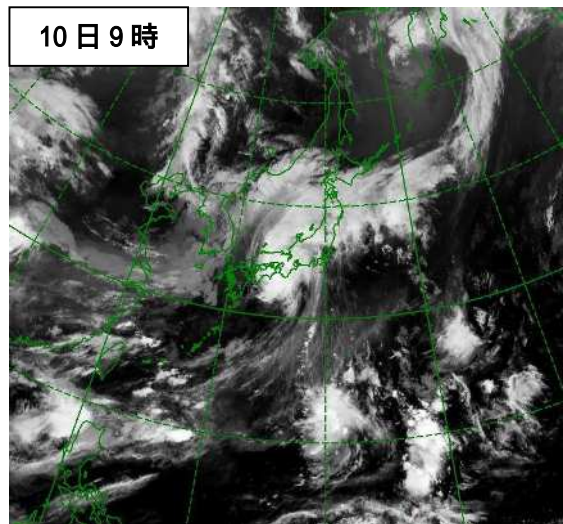
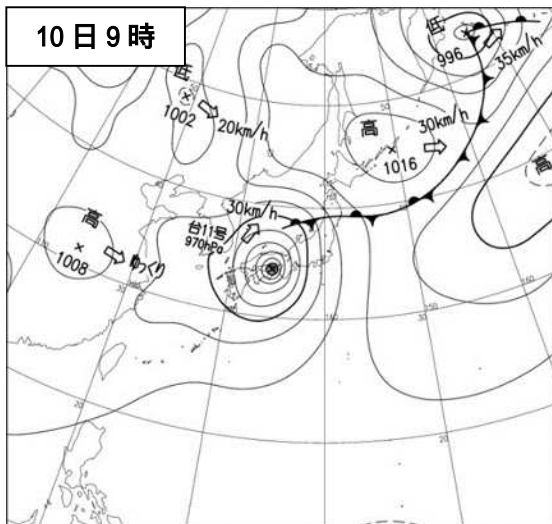
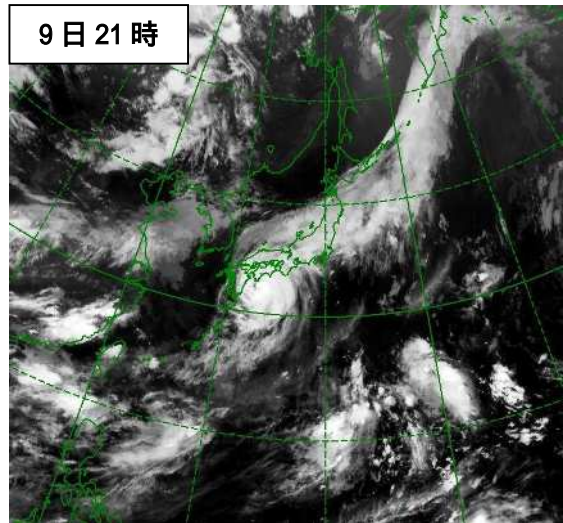
気象衛星赤外画像



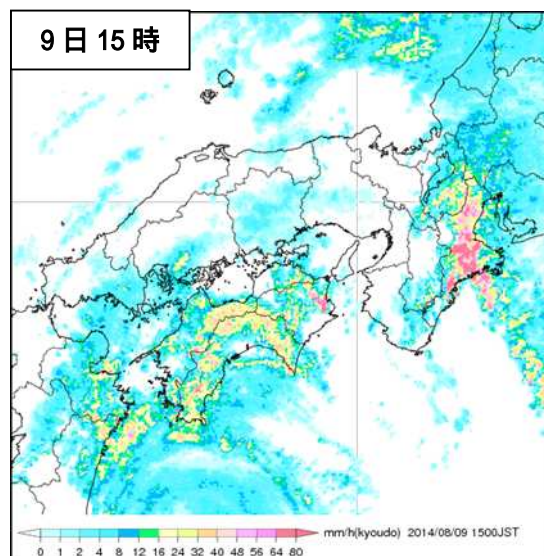
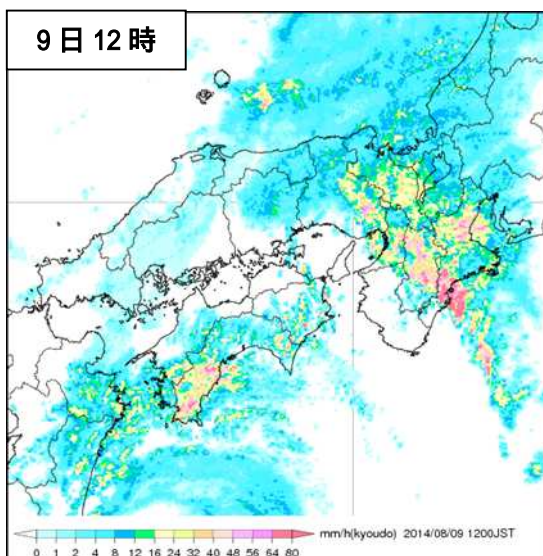
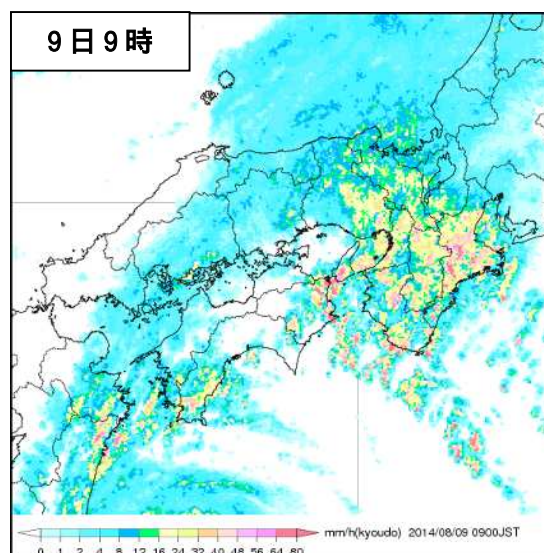
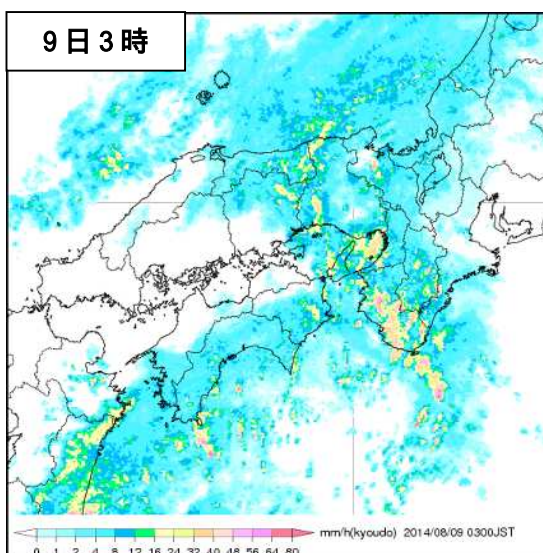
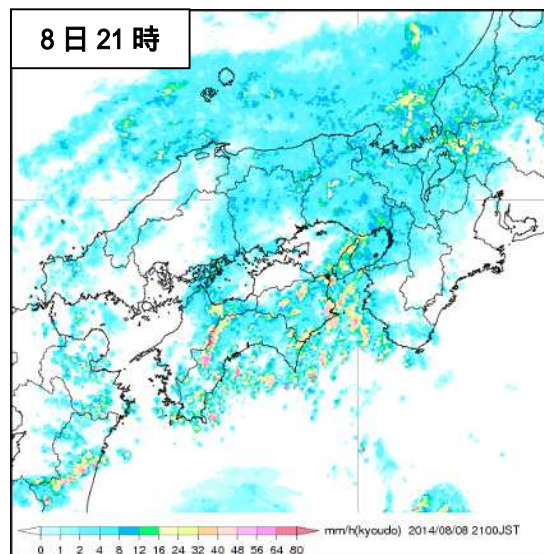
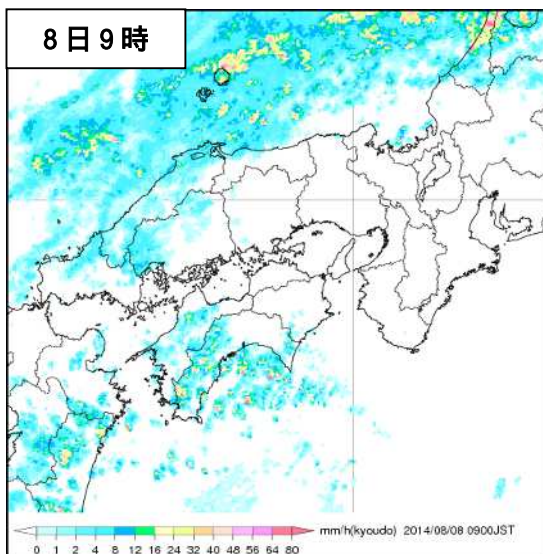
地上天気図



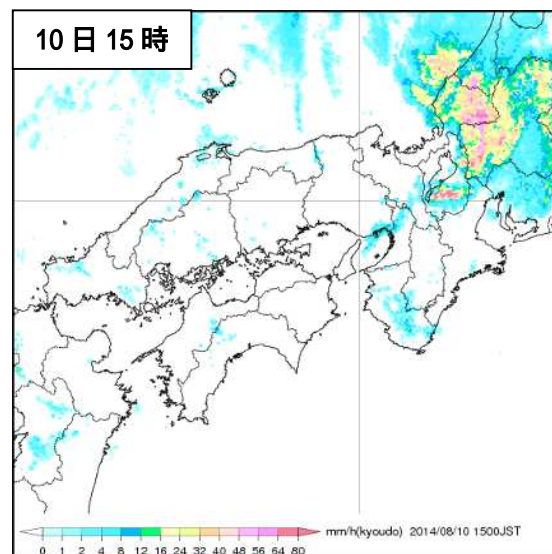
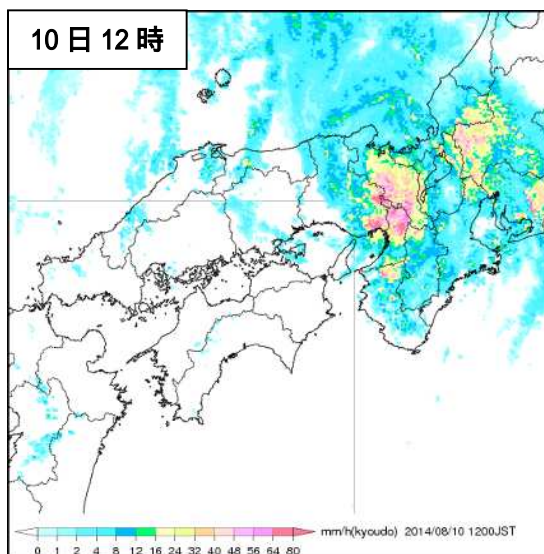
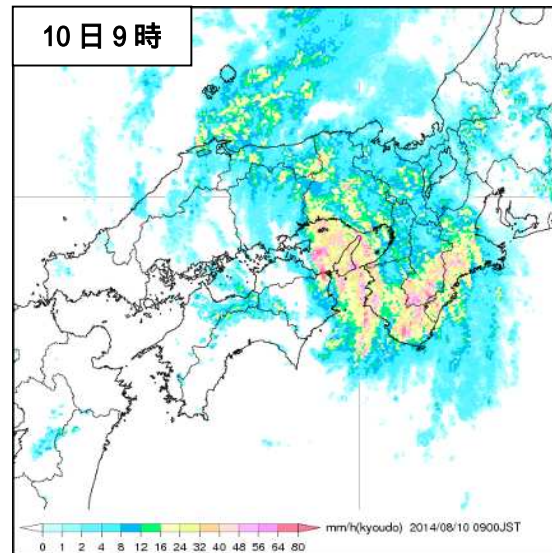
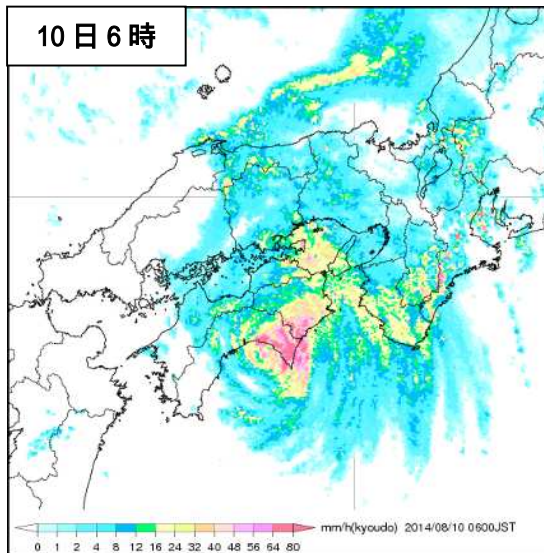
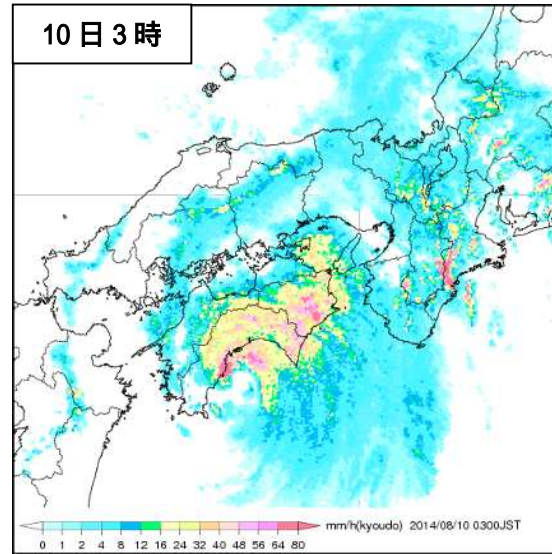
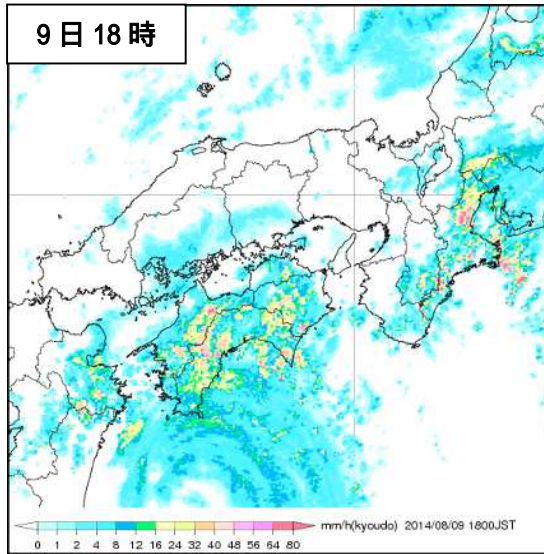
気象衛星赤外画像



気象レーダー画像

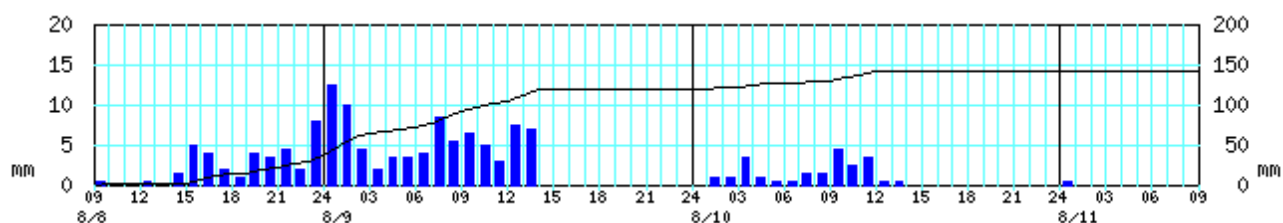


気象レーダー画像

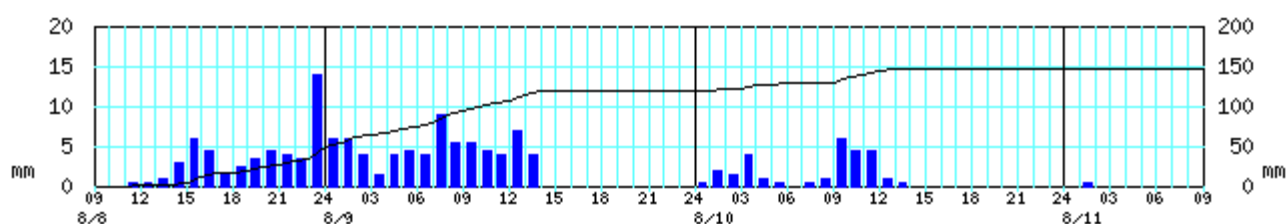


アメダス時系列グラフ（降水量） 期間：8 月 08 日 09 時～11 日 09 時

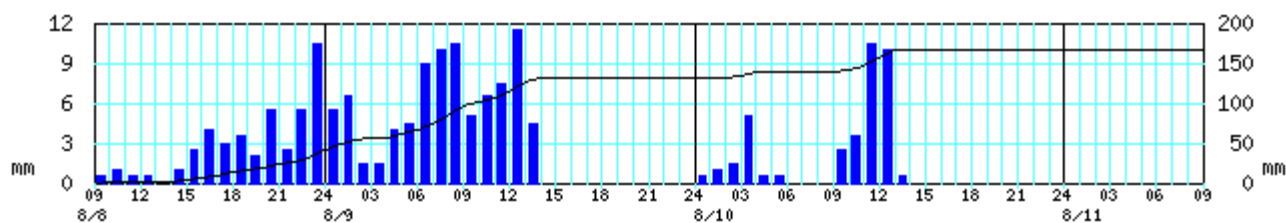
間人



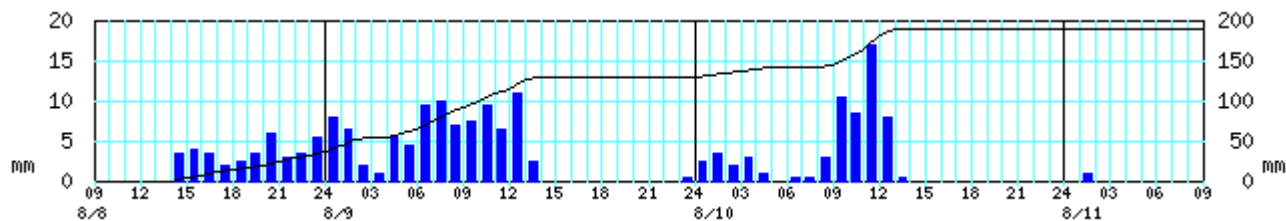
峰山



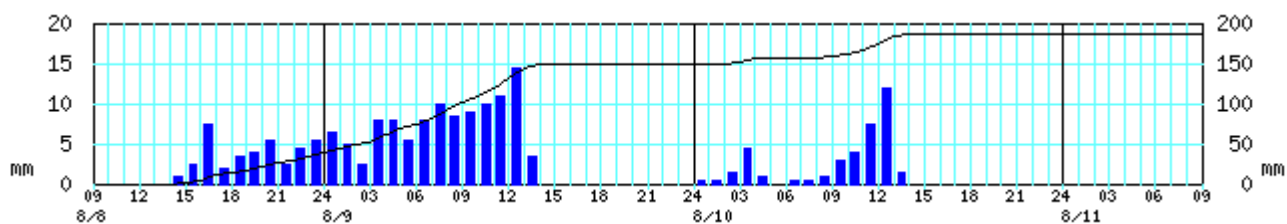
宮津



坂浦

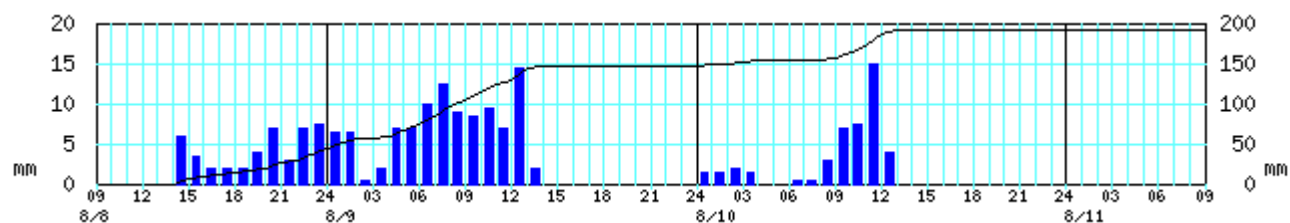


舞鶴

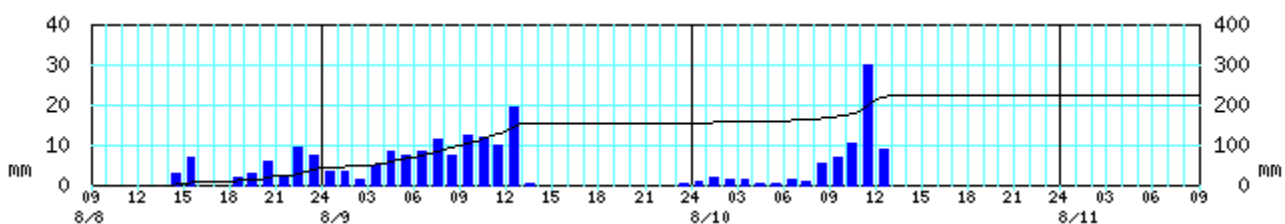


グラフの左軸は1時間降水量、右軸は積算降水量を示す。

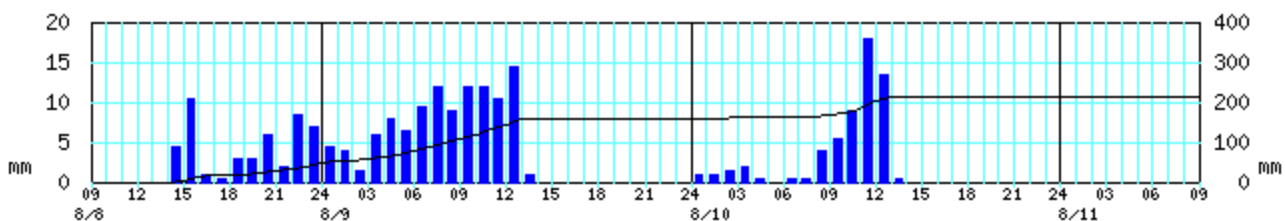
福知山



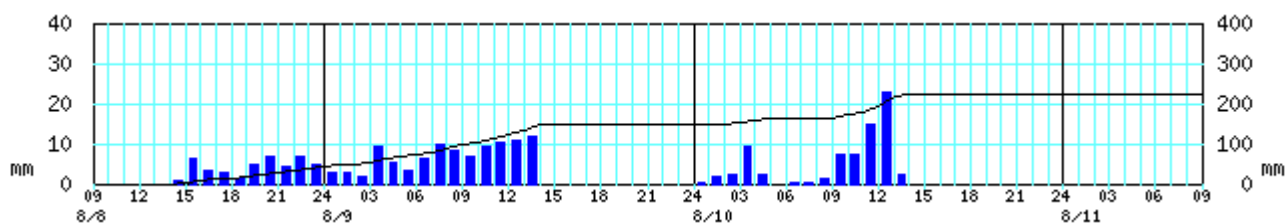
三和



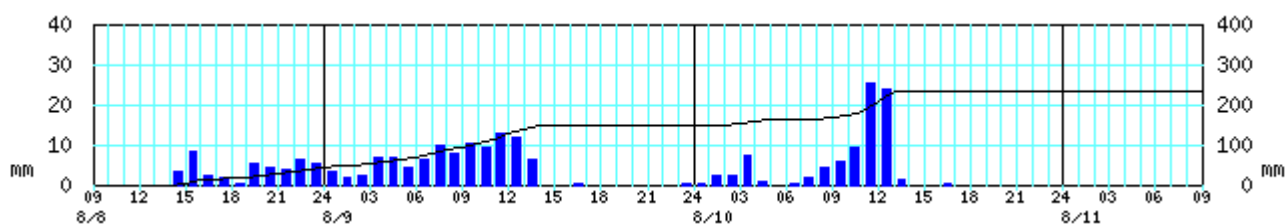
綾部



睦寄

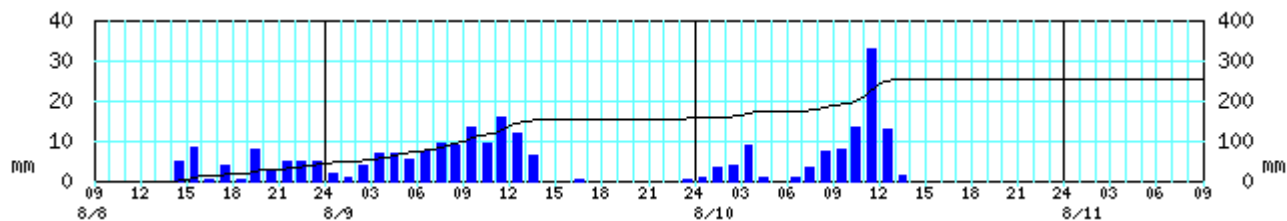


本庄

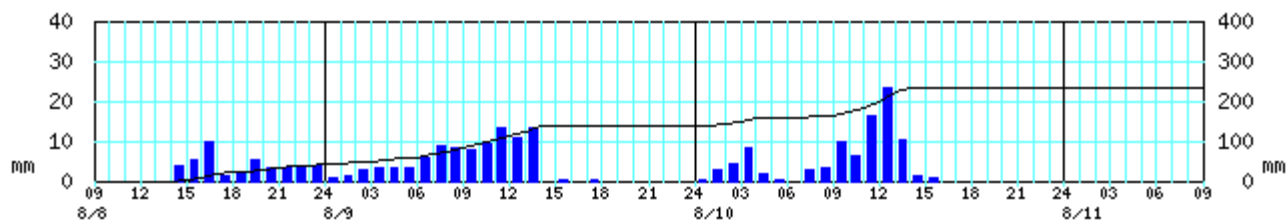


グラフの左軸は 1 時間降水量、右軸は積算降水量を示す。

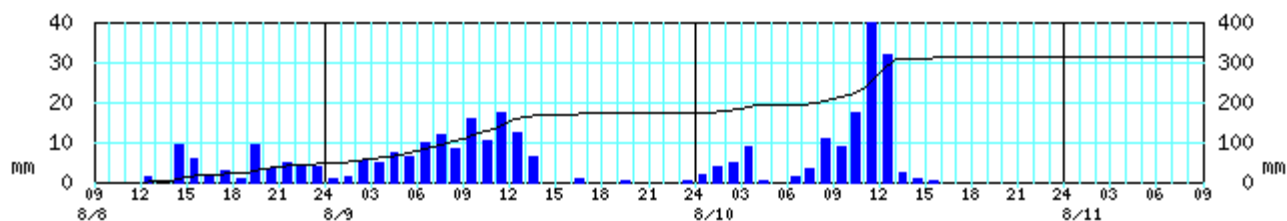
須知



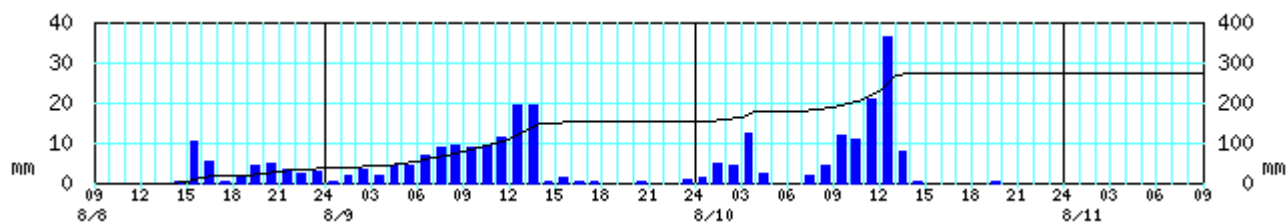
美山



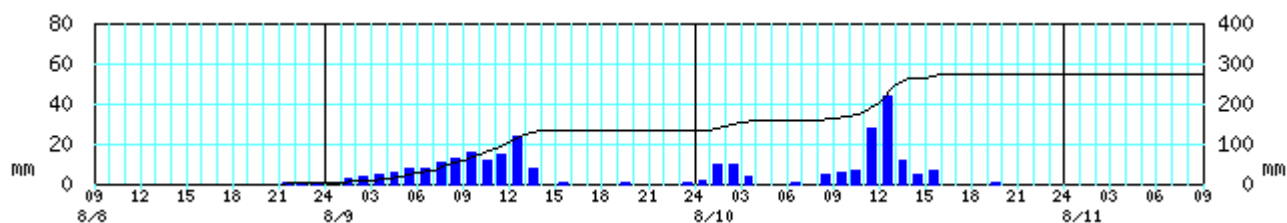
園部



京北

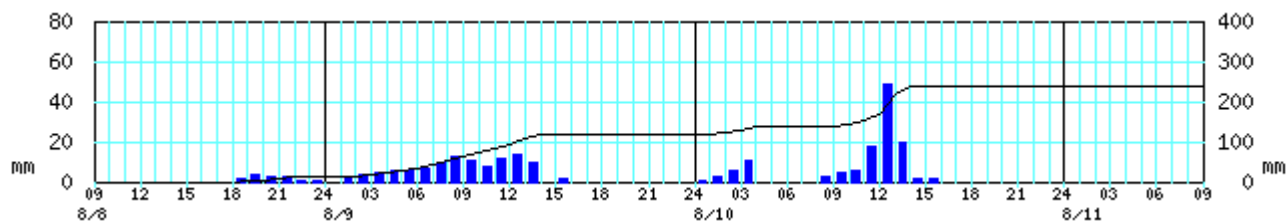


長岡京

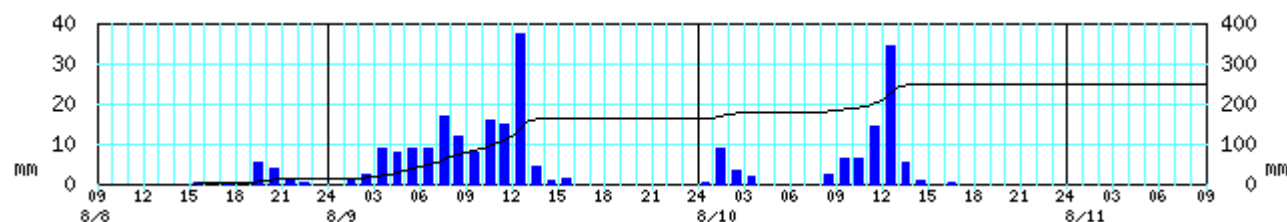


グラフの左軸は 1 時間降水量、右軸は積算降水量を示す。

京都



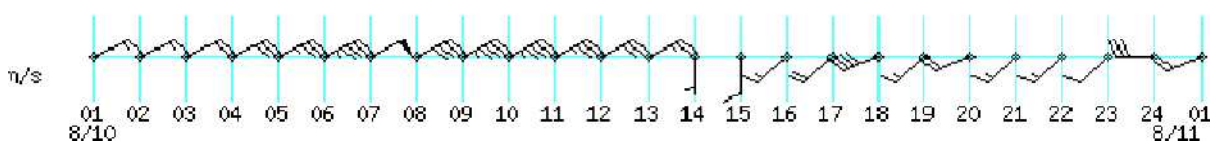
京田辺



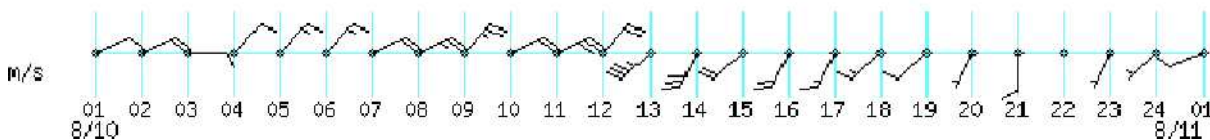
グラフの左軸は 1 時間降水量、右軸は積算降水量を示す。

アメダス時系列グラフ(風) 期間：8月10日01時～11日01時

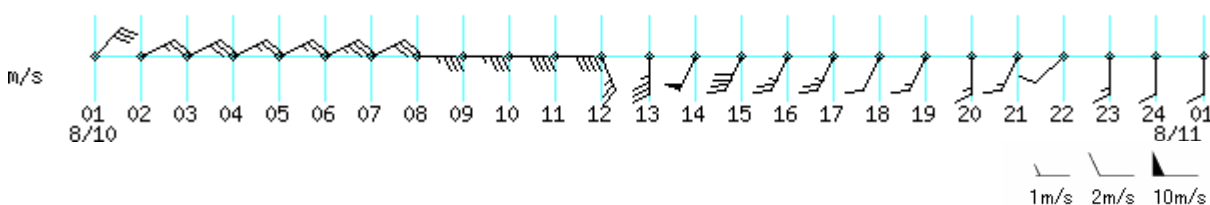
間人



美山



京都



観測表

降り始めの 8 月 8 日 09 時から 10 日 24 時までの降水量の多い方から 5 地点

順位	市町村名	地点名(よみ)	値(mm)
1	南丹市	園部(ソハ)	310.5
2	京都市	京北(ケイホ)	275.0
3	長岡京市	長岡京(カガキョウ)	272.5
4	京丹波町	須知(スチ)	255.0
5	京田辺市	京田辺(キョウタベ)	250.0

日最大 1 時間降水量の多い方から 3 地点 (8 月 8 日 09 時 ~ 10 日 24 時)

順位	市町村名	地点名 (よみ)	値 (mm)	起時	
				日	時分
1	南丹市	園部 (ソハ)	49.0	10	12:25
2	京都市	京都 (キョウト)	48.5	10	13:04
3	長岡京市	長岡京 (ナガオカキョウ)	48.0	10	12:43

極値更新表 (京都府)

24 時間降水量が 8 月として 1 位を更新した地点 (統計期間 10 年以上)

市町村名	地点名	値 (mm)	起時		統計開始年
			日	時分	
南丹市	園部 (ソハ)	168.0	9	14:00	2002 年
長岡京市	長岡京 (ナガオカキョウ)	146.0	10	03:50	1976 年

48 時間降水量が 8 月として 1 位を更新した地点 (統計期間 10 年以上)

市町村名	地点名	値 (mm)	起時		統計開始年
			日	時分	
京丹後市	間人 (マヱ)	140.5	10	14:00	1976 年
福知山市	福知山 (フチヤマ)	190.5	10	14:10	1976 年
綾部市	綾部 (アヤ)	214.5	10	14:10	1982 年
福知山市	三和 (ミワ)	224.0	10	14:10	1982 年
船井郡京丹波町	本庄 (ホンジマ)	234.0	10	14:30	1976 年
南丹市	美山 (ミヤマ)	232.5	10	14:30	1979 年
船井郡京丹波町	須知 (スチ)	255.0	10	14:10	1982 年
南丹市	園部 (ソハ)	307.5	10	14:00	2002 年
京都市右京区	京北 (キョウキ)	274.0	10	15:30	1976 年
京都市中京区	京都 (キョウト)	239.0	10	18:10	1976 年
長岡京市	長岡京 (ナガオカキョウ)	272.5	10	21:30	1976 年
京田辺市	京田辺 (キョウタナヘ)	249.5	10	17:40	1976 年

日最大風速が 8 月として 1 位を更新した地点 (統計期間 10 年以上)

市町村名	地点名	値 (m/s)	起時		統計開始年
			日	時分	
京田辺市	京田辺 (キョウタナヘ)	10.4	10	10:52	1979 年

気象官署が執った措置

8 月 8 日 7 時～8 月 10 日 24 時発表分を掲載

警報・注意報の発表状況（赤字は警報）

：発表 ：特別警報から警報 ：特別警報から注意報 ：警報から注意報 ：継続 解：解除
 浸：浸水害 土：土砂災害 土浸：土砂災害、浸水害 斜体字：発表 下線：特別警報から警報

発表時刻	警報・注意報	京都市	亀岡市	向日市	長岡京市	大山崎町	宇治市	城陽市	八幡市	京田辺市	久御山町	井手町	宇治田原町	木津川市	笠置町	和束町	精華町	南山城村	南丹市	京丹波町	舞鶴市	綾部市	福知山市	宮津市	京丹後市	伊根町	与謝野町	
2014/8/8 7:07	雷注意報																											
	高潮注意報																											
2014/8/8 14:23	雷注意報																											
	高潮注意報																					解			解			解
2014/8/8 20:11	大雨注意報																											
	雷注意報																											
2014/8/9 2:32	大雨注意報																											
	雷注意報																											
	洪水注意報																											
	高潮注意報																											
2014/8/9 5:24	大雨警報		土																	土	土	土	土	土	土	土	土	土
	大雨注意報																											
	雷注意報																											
	洪水注意報																											
	高潮注意報																											
2014/8/9 8:03	大雨警報	土	土																	土	土	土	土	土	土	土	土	土
	大雨注意報																											
	雷注意報																											
	洪水注意報																											
2014/8/9 10:15	大雨警報	土	土	土	土	土	土	土	土	土	土	土	土	土	土	土	土	土	土	土	土	土	土	土	土	土	土	土
	洪水警報																											
	大雨注意報																											
	雷注意報																											
	強風注意報																											
	洪水注意報																											
2014/8/9 13:46	大雨警報	土	土	土	土	土	土	土	土	土	土	土	土	土	土	土	土	土	土	土	土	土	土	土	土	土	土	土
	洪水警報																											
	大雨注意報																											
	雷注意報																											
	強風注意報																											
	洪水注意報																											
2014/8/9 21:20	大雨警報	土浸	土浸	土浸	土浸	土浸	土浸	土浸	土浸	土浸	土浸	土浸	土浸	土浸	土浸	土浸	土浸	土浸	土浸	土浸	土浸	土浸	土浸	土浸	土浸	土浸	土浸	土浸
	洪水警報																											
	暴風警報																											
	雷注意報																											
	波浪注意報																											
	洪水注意報																											
2014/8/10 4:26	大雨警報	土浸	土浸	土浸	土浸	土浸	土浸	土浸	土浸	土浸	土浸	土浸	土浸	土浸	土浸	土浸	土浸	土浸	土浸	土浸	土浸	土浸	土浸	土浸	土浸	土浸	土浸	土浸
	洪水警報																											
	暴風警報																											
	雷注意報																											
	波浪注意報																											
	洪水注意報																											
高潮注意報																												

警報・注意報の発表状況（赤字は警報）

：発表 ：特別警報から警報 ：特別警報から注意報 ：警報から注意報 ：継続 解：解除
浸：浸水害 土：土砂災害 土浸：土砂災害、浸水害 斜体字：発表 下線：特別警報から警報

2014/8/10 12:37	大雨警報	土浸	土浸	土浸	土浸	土浸	土	土	土浸	土	浸	土	土	土	土	土	土	土浸	土	土浸	土浸	土浸	土浸	土	土浸	土浸
	洪水警報																									
	暴風警報																									
	雷注意報																									
	波浪注意報																									
	洪水注意報																									
	高潮注意報																									
2014/8/10 14:46	大雨警報	土	土	土	土	土	土	土	土	土	土	土	土	土	土	土	土	土	土	土	土	土	土	土	土	土
	洪水警報																									
	暴風警報																									
	大雨注意報																									
	雷注意報																									
	波浪注意報																									
	洪水注意報																									
2014/8/10 16:24	大雨警報	土	土	土	土	土	土	土	土	土	土	土	土	土	土	土	土	土	土	土	土	土	土	土	土	土
	洪水警報																									
	大雨注意報																									
	雷注意報																									
	強風注意報																									
	波浪注意報																									
	洪水注意報							解		解	解	解	解	解	解	解	解	解	解	解	解	解	解	解	解	解
2014/8/10 19:26	大雨警報	土	土															土								
	洪水警報																									
	大雨注意報																			解			解	解	解	解
	雷注意報	解	解	解	解	解	解	解	解	解	解	解	解	解	解	解	解	解	解	解	解	解	解	解	解	解
	強風注意報																									
	波浪注意報																									
	洪水注意報							解						解										解		
2014/8/10 20:42	大雨警報	土	土																							
	大雨注意報																									
	強風注意報																									
	波浪注意報																									
	洪水注意報																									解
	高潮注意報																									
2014/8/10 23:07	大雨注意報										解															
	強風注意報																									
	波浪注意報																									
	洪水注意報			解	解	解	解			解	解								解			解				
高潮注意報																										

京都府気象情報

月日	時刻	情報名
8月8日	16時50分	平成26年台風第11号に関する京都府気象情報 第1号
8月9日	6時05分	平成26年台風第11号に関する京都府気象情報 第2号
	12時52分	平成26年台風第11号に関する京都府気象情報 第3号
	17時22分	平成26年台風第11号に関する京都府気象情報 第4号
	22時55分	平成26年台風第11号に関する京都府気象情報 第5号
8月10日	6時12分	平成26年台風第11号に関する京都府気象情報 第6号
	6時30分	平成26年台風第11号に関する京都府気象情報 第7号
	10時37分	平成26年台風第11号に関する京都府気象情報 第8号
	11時20分	平成26年台風第11号に関する京都府気象情報 第9号
	16時59分	平成26年台風第11号に関する京都府気象情報 第10号
	23時31分	平成26年台風第11号に関する京都府気象情報 第11号

土砂災害警戒情報

月日	時刻		対象地域
8月9日	12時05分	第1号	京都市左京区* 京都市東山区* 京都市右京区* 京都市伏見区* 京都市山科区* 宇治市* 亀岡市* 南丹市園部町* 南丹市八木町* 南丹市日吉町* 木津川市山城町* 木津川市木津町* 木津川市加茂町* 宇治田原町* 笠置町* 和束町* 精華町* 南山城村*
	13時35分	第2号	京都市左京区 京都市東山区 京都市右京区 京都市伏見区 京都市山科区 福知山市三和町* 綾部市* 宇治市 亀岡市 城陽市* 向日市* 長岡京市* 八幡市* 京田辺市* 南丹市美山町* 南丹市園部町 南丹市八木町 南丹市日吉町 木津川市山城町 木津川市木津町 木津川市加茂町 大山崎町* 井手町* 宇治田原町 笠置町 和束町 精華町 南山城村
	15時50分	第3号	京都市左京区 京都市右京区 京都市伏見区 福知山市三和町 綾部市 宇治市 亀岡市 城陽市 八幡市 京田辺市 南丹市美山町 南丹市園部町 南丹市八木町 南丹市日吉町 木津川市山城町 木津川市木津町 木津川市加茂町 大山崎町 井手町 宇治田原町 笠置町 和束町 精華町 南山城村
	19時45分	第4号	京都市右京区 綾部市 宇治市 亀岡市 城陽市 八幡市 京田辺市 南丹市美山町 南丹市園部町 南丹市八木町 南丹市日吉町 木津川市山城町 木津川市木津町 井手町 宇治田原町 笠置町 和束町 精華町 南山城村
8月10日	10時40分	第5号	京都市北区* 京都市左京区* 京都市東山区* 京都市右京区 京都市伏見区* 京都市山科区* 京都市西京区* 福知山市三和町* 綾部市 宇治市 亀岡市 城陽市 向日市* 長岡京市* 八幡市 京田辺市 南丹市美山町 南丹市園部町 南丹市八木町 南丹市日吉町 木津川市山城町 木津川市木津町 木津川市加茂町* 大山崎町* 井手町 宇治田原町 笠置町 和束町 精華町 南山城村 京丹波町旧丹波町* 京丹波町旧瑞穂町* 京丹波町旧和知町*
	11時40分	第6号	京都市北区 京都市左京区 京都市東山区 京都市右京区 京都市伏見区 京都市山科区 京都市西京区 福知山市旧福知山市域* 福知山市三和町 福知山市大江町* 舞鶴市* 綾部市 宇治市 宮津市* 亀岡市 城陽市 向日市 長岡京市 八幡市 京田辺市 南丹市美山町 南丹市園部町 南丹市八木町 南丹市日吉町 木津川市山城町 木津川市木津町 木津川市加茂町 大山崎町 井手町 宇治田原町 笠置町和束町 精華町 南山城村 京丹波町旧丹波町 京丹波町旧瑞穂町 京丹波町旧和知町 与謝野町旧加悦町* 与謝野町旧野田川町*
	14時10分	第7号	京都市北区 京都市左京区 京都市東山区 京都市右京区 京都市伏見区 京都市山科区 京都市西京区 宇治市 亀岡市 城陽市 向日市 長岡京市 八幡市 京田辺市 南丹市美山町 南丹市園部町 南丹市八木町 南丹市日吉町 木津川市山城町 木津川市木津町 木津川市加茂町 大山崎町 井手町 宇治田原町 笠置町 和束町 精華町 南山城村 京丹波町旧丹波町 京丹波町旧瑞穂町 京丹波町旧和知町

8月10日	16時25分	第8号	京都市北区 京都市左京区 京都市東山区 京都市右京区 京都市伏見区 京都市山科区 京都市西京区 宇治市 亀岡市 向日市 長岡京市 南丹市美山町 南丹市園部町 南丹市八木町 南丹市日吉町 大山崎町 京丹波町旧丹波町 京丹波町旧瑞穂町 京丹波町旧和知町
	17時35分	第9号	京都市左京区 京都市右京区 京都市西京区 亀岡市 南丹市 美山町 南丹市園部町 南丹市八木町 南丹市日吉町
	20時10分	第10号	京都市左京区 京都市右京区 京都市西京区 亀岡市
	22時10分	第11号	(全解除)

* は、新たに警戒対象となった市町村を示す。

指定河川洪水予報

淀川水系 桂川中流・園部川（京都府南丹土木事務所と京都地方気象台の共同発表）

月日	時刻		標題
8月9日	14時25分	第1号	はん濫注意情報
8月10日	12時20分	第2号	はん濫注意情報
	12時45分	第3号	はん濫警戒情報
	13時20分	第4号	はん濫警戒情報
	13時45分	第5号	はん濫危険情報
	17時50分	第6号	はん濫警戒情報
	18時40分	第7号	はん濫注意情報（警戒情報解除）
	22時10分	第8号	はん濫注意情報 解除

由良川中流洪水予報（福知山河川国道事務所と京都地方気象台の共同発表）

月日	時刻		標題
8月10日	14時20分	第1号	はん濫注意情報
	14時40分	第2号	はん濫注意情報
	23時00分	第3号	はん濫注意情報 解除

桂川下流洪水予報（淀川ダム統合管理事務所と大阪管区気象台の共同発表）

月日	時刻		標題
8月10日	14時05分	第1号	はん濫警戒情報
	14時25分	第2号	はん濫危険情報
	18時45分	第3号	はん濫警戒情報
	20時05分	第4号	はん濫注意情報 解除

竜巻注意情報

この期間、発表はありません。

説明会等実施状況

実施日時	対象機関	説明内容
8月8日14時00分	京都市、報道機関等9機関	台風第11号説明会
8月8日14時30分	京都府、府内市町村（テレビ会議）	台風第11号説明会
8月8日16時30分	京都府（防災対策連絡会）	台風第11号説明会

京都府内市町村支援状況

実施日	支援状況と対象市町村
8 月 8 日 ~ 10 日	ホットラインによる支援（危険な気象状況であることを伝えた）：京都府、府内 17 市町村防災担当者

（注）この資料は速報として取り急ぎまとめたもので、後日内容の一部訂正や追加をすることがあります。