

# 気象速報

## 平成26年台風第11号と前線 による胆振・日高地方の大雨 と強風について

平成26年8月13日 室蘭地方気象台

## 概 況

台風第11号が8月10日06時過ぎに四国地方に上陸した後、日本海を北上し、11日9時に北海道の西海上で前線を伴って温帯低気圧となった。

この台風と前線により、暖かく湿った空気が北海道に流入し、胆振・日高地方では8月10日から11日にかけて大雨となった。

降り始めからの雨量は、登別市カルルスで132.5ミリ、白老町森野で114ミリ、えりも町目黒で123.5ミリとなった。

この大雨により、土砂災害警戒情報を伊達市大滝と壮瞥町に発表した。

この台風により、胆振・日高地方では、室蘭、伊達市梅本町で26.6m/s、浦河町潮見町で24.3m/sの最大瞬間風速を記録した。

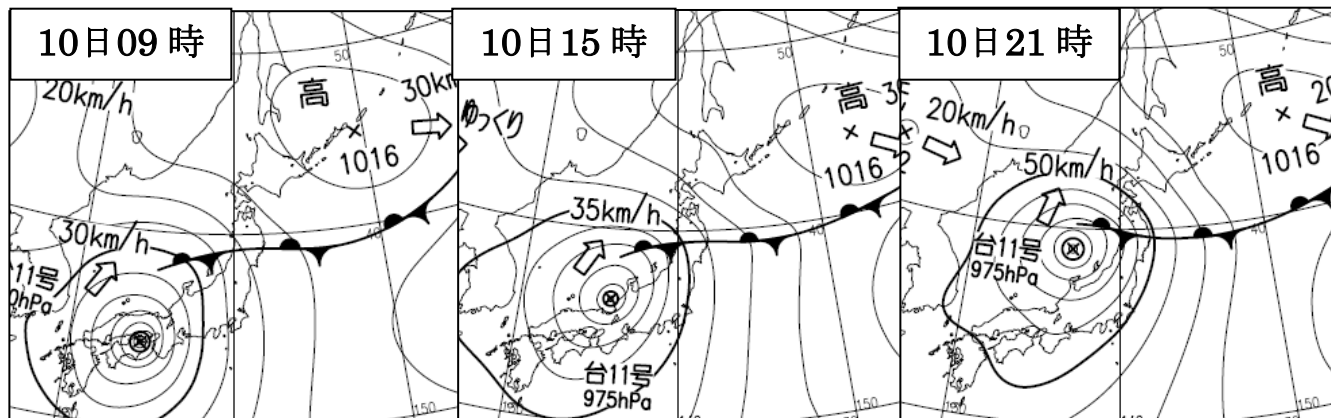
このため、胆振・日高地方では、道路の通行止め、特急11本を含む81本の鉄道運休、最大517戸の停電、倒木や車庫の屋根が飛ぶなど公共施設被害及び農業被害も生じた。

**【値は速報値であり、後日修正する可能性があります。ご利用には注意願います。】**

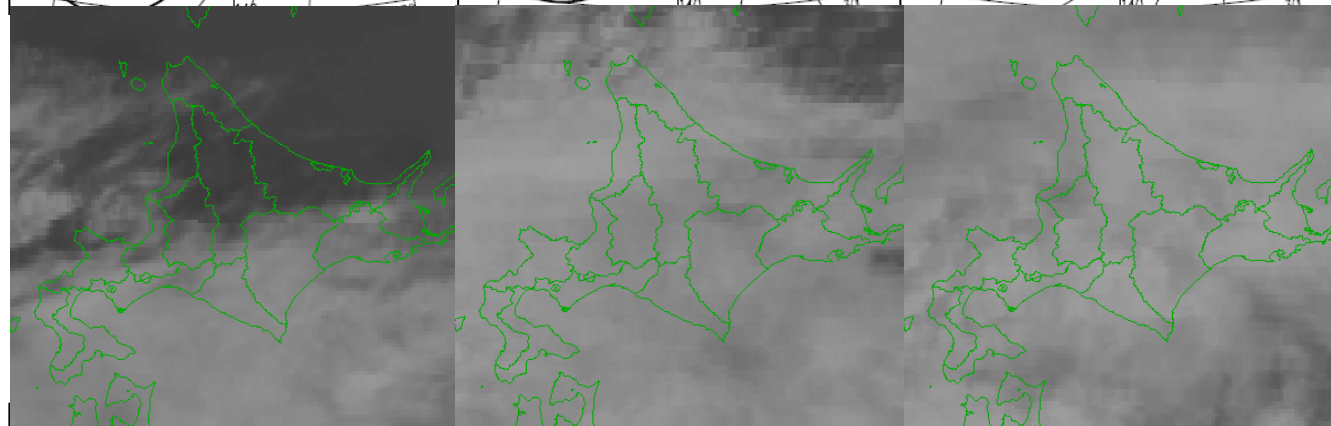
この「気象速報」に関する問合せ先 室蘭地方気象台  
TEL 0143-22-3227（平日08時30分～17時15分）

# 8月10日09時から21時までの地上天気図・気象衛星(赤外画像)・レーダー画像

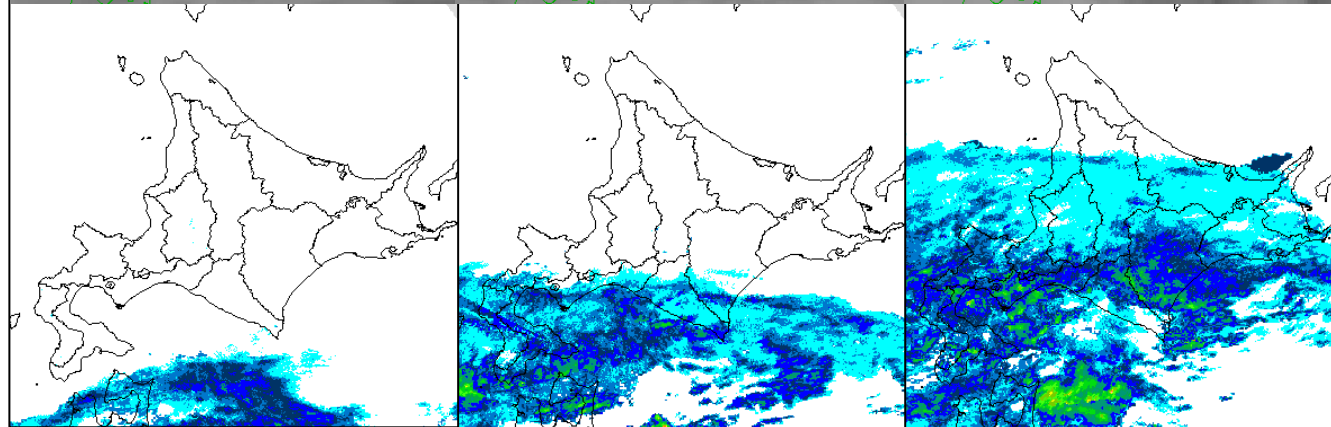
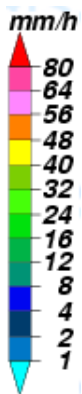
## 地上天気図 (速報)



## 気象衛星 (赤外)

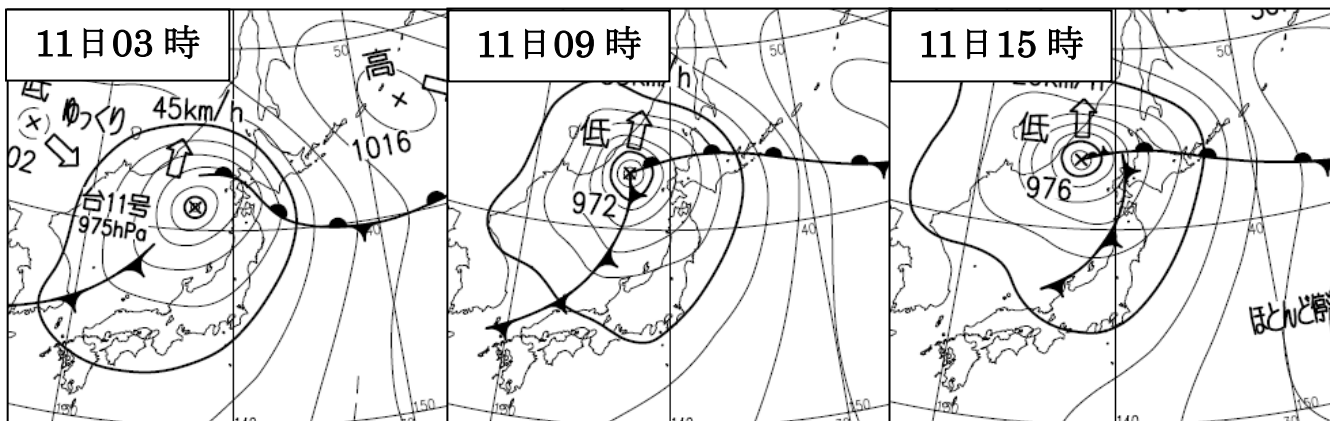


## レーダー画像 (雨雲)

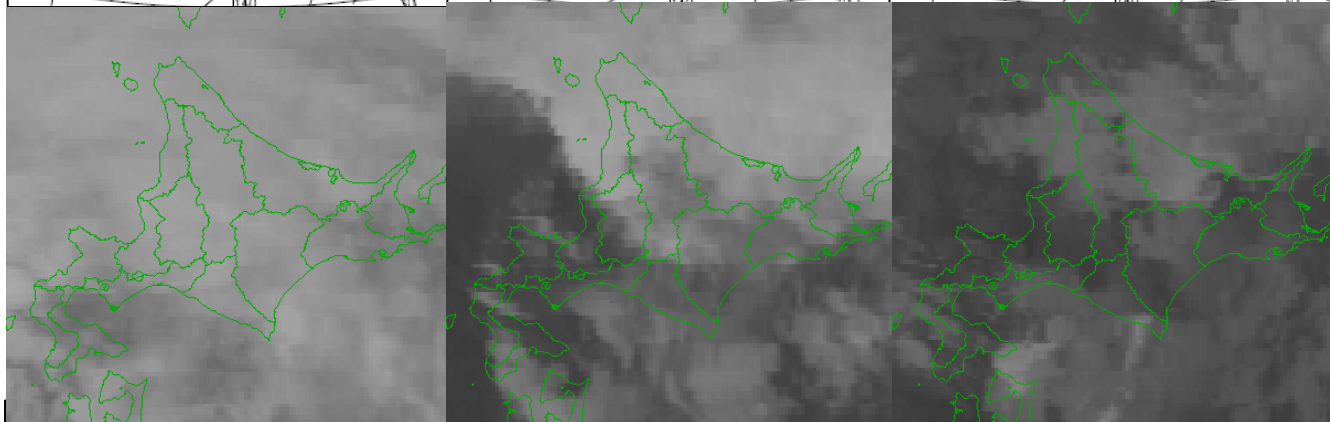


# 8月11日03時から15時までの地上天気図・気象衛星(赤外画像)・レーダー画像

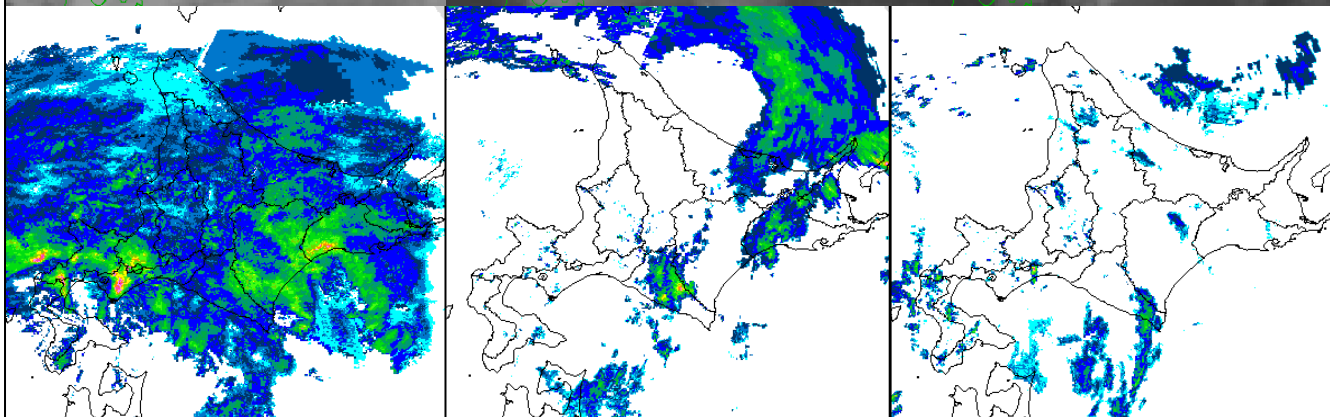
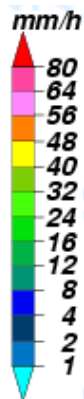
地上天気図  
(速報)



気象衛星  
(赤外)

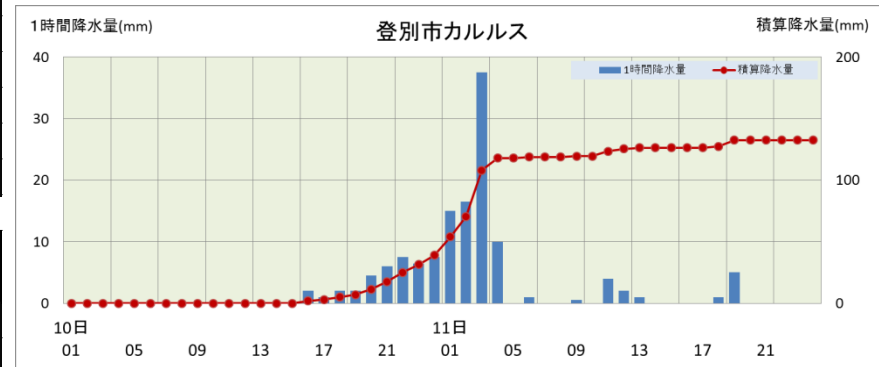
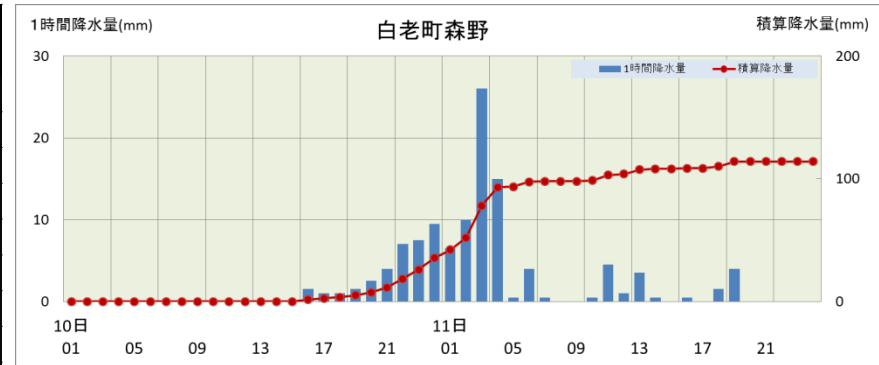


レーダー画像  
(雨雲)

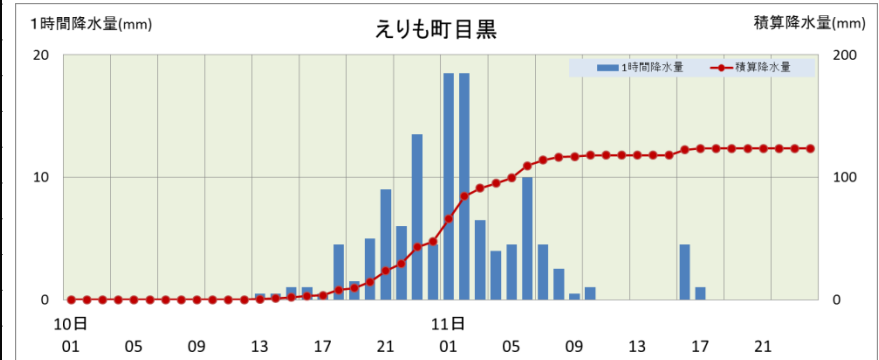


# 10日から11日までの日雨量と総雨量、期間内の1時間雨量の最大 (mm)

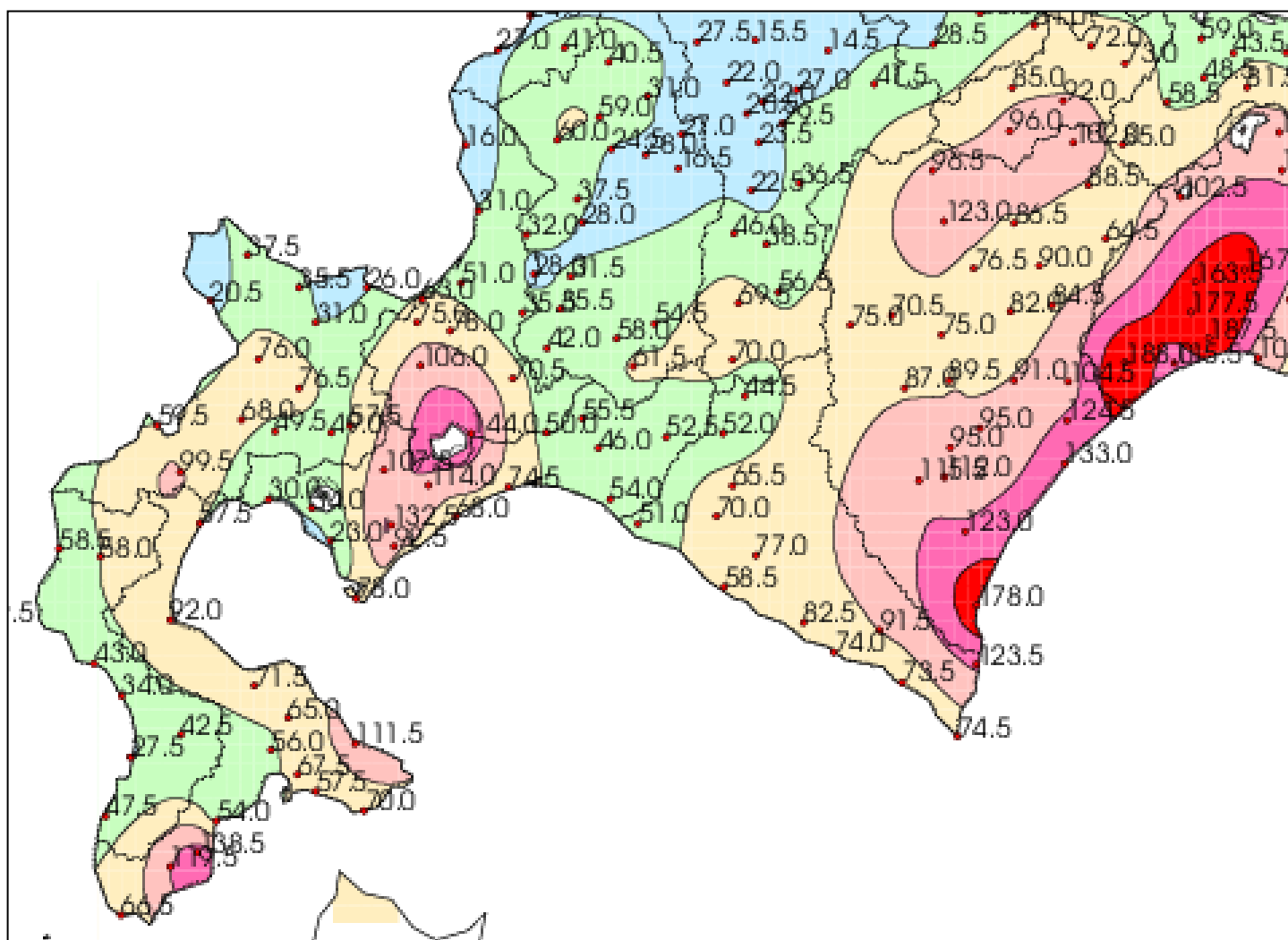
胆振地方 観測所名	10日	11日	総雨量	1時間雨量の最大	
				1時間雨量	日 時分
伊達市大滝	29.0	78.5	107.5	23.0	11日 03:05
豊浦町大岸	16.0	14.0	30.0	5.5	11日 02:54
洞爺湖温泉	14.5	19.5	34.0	9.5	11日 18:48
伊達市梅本町	5.0	18.0	23.0	6.5	11日 03:13
白老町森野	35.5	78.5	114.0	27.0	11日 02:58
苫小牧	30.0	44.5	74.5	14.5	11日 03:32
登別市カルルス	39.0	93.5	132.5	39.0	11日 03:05
白老町高砂町	30.5	37.5	68.0	16.0	11日 02:54
登別市札内町	31.5	61.0	92.5	23.5	11日 02:53
室蘭	37.5	40.5	78.0	16.5	11日 00:46
安平	17.5	38.0	55.5	14.0	11日 04:04
厚真	16.0	30.0	46.0	11.5	11日 04:12
むかわ町穂別	11.5	41.0	52.5	20.0	11日 04:40
むかわ町鷓川	20.5	33.5	54.0	15.0	11日 04:13



日高地方 観測所名	10日	11日	総雨量	1時間雨量の最大	
				1時間雨量	日 時分
日高町本町	6.0	38.5	44.5	13.5	11日 05:32
平取町仁世宇	10.0	42.0	52.0	17.5	11日 04:48
平取町旭	11.0	54.5	65.5	17.0	11日 04:58
日高町門別	21.0	30.0	51.0	13.0	11日 04:12
新冠町新和	17.0	53.0	70.0	17.0	11日 04:52
新ひだか町笹山	12.5	64.5	77.0	18.5	11日 04:26
新ひだか町静内	19.5	39.0	58.5	12.0	11日 04:18
新ひだか町三石	13.5	69.0	82.5	11.0	11日 06:46
浦河町中杵臼	20.0	71.5	91.5	16.0	11日 00:55
浦河町潮見町	19.0	55.0	74.0	14.0	11日 00:59
えりも町目黒	47.5	76.0	123.5	26.5	11日 01:23
様似町幌満	22.0	51.5	73.5	17.5	11日 00:59
えりも岬	27.5	47.0	74.5	19.5	11日 01:07



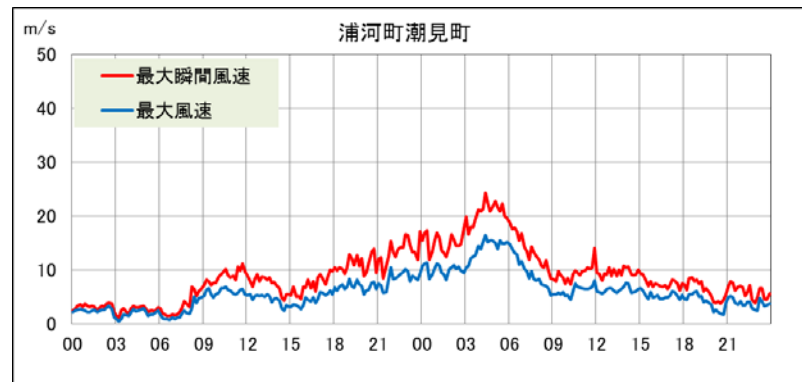
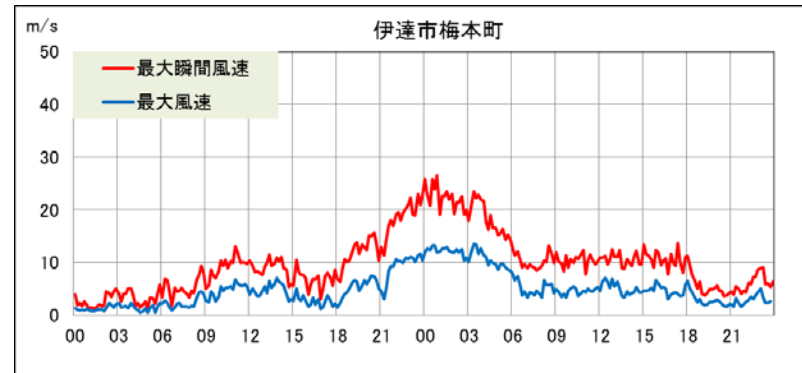
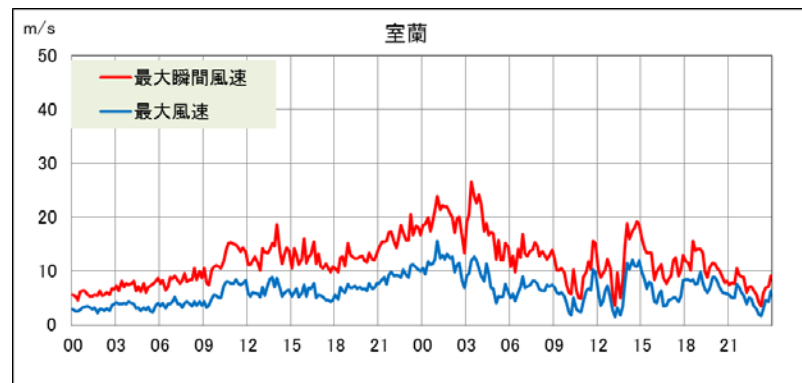
# 10日から11日までの胆振・日高地方の降水量合計（mm）



# 10日から11日までの胆振・日高地方の最大風速と最大瞬間風速 (m/s)

胆振地方 観測所名	最大風速			最大瞬間風速		
	風向	風速	時分	風向	風速	時分
伊達市大滝	東北東	7.0	11日 01:44	東	15.8	11日 03:26
豊浦町大岸	南南東	8.0	11日 16:55	南南東	23.1	11日 04:07
伊達市梅本町	東南東	13.9	11日 03:32	東南東	26.6	11日 00:52
白老町森野	南東	6.4	11日 04:21	南東	15.0	11日 04:05
苫小牧	南東	16.1	11日 04:29	南東	23.3	11日 03:41
白老町高砂町	東南東	16.1	11日 03:29	東南東	20.9	11日 03:52
登別市札内町	東南東	4.8	11日 03:47	東南東	14.9	11日 03:45
室蘭	東北東	15.6	11日 01:11	東南東	26.6	11日 03:26
厚真	南南東	12.9	11日 05:25	南南東	23.4	11日 18:52
むかわ町穂別	南南東	8.7	11日 06:53	南	16.7	11日 06:50
むかわ町鷓川	南東	10.9	11日 04:51	南東	21.2	11日 04:27

胆振地方 観測所名	最大風速			最大瞬間風速		
	風向	風速	時分	風向	風速	時分
日高町本町	南南西	7.7	11日 21:14	南西	13.8	11日 21:05
日高町門別	南東	13.7	11日 04:31	南東	21.3	11日 04:23
新冠町新和	南東	6.9	11日 04:57	南南東	17.0	11日 04:54
新ひだか町静内	南東	9.9	11日 04:46	南東	20.6	11日 04:46
新ひだか町三石	南東	8.8	11日 06:37	南東	15.8	11日 05:04
浦河町中杵臼	東北東	6.2	11日 04:35	東北東	16.6	11日 04:33
浦河町潮見町	東南東	16.6	11日 04:29	東南東	24.3	11日 04:27
えりも岬	北東	21.0	11日 00:07	北東	27.4	10日 22:11



# アメダス降水量 8月10日 単位 mm

時刻 観測所名	01	02	03	04	05	06	07	08	09	10	11	12	13	14	15	16	17	18	19	20	21	22	23	24	日合計	日最大 1時間降水量		日最大 10分間降水量		
																											最大	時分	最大	時分
安平	0.0	0.0	0.0	0.0	0.0	0.0	0.0	0.0	0.0	0.0	0.0	0.0	0.0	0.0	0.0	0.0	0.5	0.0	0.0	1.0	2.0	6.0	2.0	6.0	17.5	6.5	2159	3.5	2157	
厚真	0.0	0.0	0.0	0.0	0.0	0.0	0.0	0.0	0.0	0.0	0.0	0.0	0.0	0.0	0.0	0.0	0.5	0.0	0.5	0.5	2.0	4.5	2.5	5.5	16.0	5.5	2400	2.5	2316	
むかわ町穂別	0.0	0.0	0.0	0.0	0.0	0.0	0.0	0.0	0.0	0.0	0.0	0.0	0.0	0.0	0.0	0.0	0.0	0.0	0.5	0.5	1.5	3.0	2.0	4.0	11.5	5.0	2341	2.0	2123	
伊達市大滝	0.0	0.0	0.0	0.0	0.0	0.0	0.0	0.0	0.0	0.0	0.0	0.0	0.0	0.0	0.0	0.0	1.0	1.0	1.5	3.0	7.5	5.0	10.0	29.0	10.0	2400	3.5	2400		
白老町森野	0.0	0.0	0.0	0.0	0.0	0.0	0.0	0.0	0.0	0.0	0.0	0.0	0.0	0.0	1.5	1.0	1.0	1.5	2.5	4.0	7.0	7.5	9.5	35.5	11.0	2333	4.5	2316		
苫小牧	0.0	0.0	0.0	0.0	0.0	0.0	0.0	0.0	0.0	0.0	0.0	0.0	0.0	0.0	1.0	0.5	0.5	1.5	3.0	3.0	6.0	5.0	9.5	30.0	10.0	2356	4.0	2339		
豊浦町大岸	0.0	0.0	0.0	0.0	0.0	0.0	0.0	0.0	0.0	0.0	0.0	0.0	0.0	0.0	0.5	0.5	2.0	2.0	2.5	3.0	3.0	1.5	1.0	16.0	4.0	2137	1.5	2044		
洞爺湖温泉	0.0	0.0	0.0	0.0	0.0	0.0	0.0	0.0	0.0	0.0	0.0	0.0	0.0	0.0	0.0	0.5	1.0	3.0	1.0	5.0	3.0	0.5	0.5	14.5	7.5	2120	3.0	2044		
登別市カルルス	0.0	0.0	0.0	0.0	0.0	0.0	0.0	0.0	0.0	0.0	0.0	0.0	0.0	0.0	2.0	1.0	2.0	2.0	4.5	6.0	7.5	6.5	7.5	39.0	11.0	2123	4.0	2125		
白老町高砂町	0.0	0.0	0.0	0.0	0.0	0.0	0.0	0.0	0.0	0.0	0.0	0.0	0.0	0.0	1.5	0.5	1.5	3.0	3.0	5.0	3.0	6.5	6.5	30.5	8.0	2352	3.0	2305		
むかわ町鶴川	0.0	0.0	0.0	0.0	0.0	0.0	0.0	0.0	0.0	0.0	0.0	0.0	0.0	0.0	0.5	0.0	0.5	1.0	1.0	4.0	2.5	5.0	6.0	20.5	7.5	2350	2.5	2333		
伊達市梅本町	0.0	0.0	0.0	0.0	0.0	0.0	0.0	0.0	0.0	0.0	0.0	0.0	0.0	0.0	0.0	0.0	1.0	0.0	0.5	1.0	0.5	0.5	1.5	5.0	2.0	2350	1.0	2057		
登別市札内町	0.0	0.0	0.0	0.0	0.0	0.0	0.0	0.0	0.0	0.0	0.0	0.0	0.0	0.0	0.5	2.5	1.5	3.0	2.5	3.0	3.5	4.5	4.0	6.5	31.5	6.5	2400	2.5	2119	
室蘭	0.0	0.0	0.0	0.0	0.0	0.0	0.0	0.0	0.0	0.0	0.0	0.0	0.0	0.0	0.5	1.5	2.0	5.0	2.0	1.5	7.0	3.5	5.5	9.0	37.5	9.0	2400	3.5	2046	
日高町本町	0.0	0.0	0.0	0.0	0.0	0.0	0.0	0.0	0.0	0.0	0.0	0.0	0.0	0.0	0.0	0.0	0.0	0.0	0.0	0.0	2.0	1.5	1.0	1.5	6.0	2.5	2348	1.0	2343	
平取町仁世宇	0.0	0.0	0.0	0.0	0.0	0.0	0.0	0.0	0.0	0.0	0.0	0.0	0.0	0.0	0.0	0.0	0.0	0.0	0.0	1.5	2.0	1.0	2.0	3.5	10.0	4.0	2356	2.0	2333	
平取町旭	0.0	0.0	0.0	0.0	0.0	0.0	0.0	0.0	0.0	0.0	0.0	0.0	0.0	0.0	0.0	0.0	0.5	0.0	2.0	1.5	2.0	1.0	1.5	2.5	11.0	3.5	2339	1.5	2320	
日高町門別	0.0	0.0	0.0	0.0	0.0	0.0	0.0	0.0	0.0	0.0	0.0	0.0	0.0	0.0	0.0	0.5	0.0	1.0	1.0	1.5	4.5	1.0	5.0	6.5	21.0	8.0	2339	3.5	2319	
新冠町新和	0.0	0.0	0.0	0.0	0.0	0.0	0.0	0.0	0.0	0.0	0.0	0.0	0.0	0.0	0.0	0.5	0.0	0.5	2.5	2.0	3.5	0.5	3.5	4.0	17.0	6.0	2320	2.0	2230	
新ひだか町笹山	0.0	0.0	0.0	0.0	0.0	0.0	0.0	0.0	0.0	0.0	0.0	0.0	0.0	0.0	0.5	0.5	0.0	1.5	3.0	2.0	0.0	2.0	3.0	12.5	3.0	2400	1.5	1929		
新ひだか町静内	0.0	0.0	0.0	0.0	0.0	0.0	0.0	0.0	0.0	0.0	0.0	0.0	0.0	0.0	0.5	0.5	0.5	2.0	3.5	3.5	0.5	5.5	3.0	19.5	6.5	2307	2.5	2217		
新ひだか町三石	0.0	0.0	0.0	0.0	0.0	0.0	0.0	0.0	0.0	0.0	0.0	0.0	0.0	0.0	0.5	0.5	0.0	2.0	0.5	2.0	1.0	0.5	5.0	1.5	13.5	5.0	2300	1.5	2212	
浦河町中杵臼	0.0	0.0	0.0	0.0	0.0	0.0	0.0	0.0	0.0	0.0	0.0	0.0	0.0	0.0	0.0	0.0	0.5	2.0	1.0	3.0	4.5	0.0	7.0	2.0	20.0	7.0	2319	4.0	2258	
浦河町潮見町	0.0	0.0	0.0	0.0	0.0	0.0	0.0	0.0	0.0	0.0	0.0	0.0	0.0	0.0	0.5	0.5	0.0	3.0	1.0	1.5	3.0	3.5	3.5	2.5	19.0	6.5	2248	3.0	2201	
えりも町目黒	0.0	0.0	0.0	0.0	0.0	0.0	0.0	0.0	0.0	0.0	0.0	0.0	0.5	0.5	1.0	1.0	0.5	4.5	1.5	5.0	9.0	6.0	13.5	4.5	47.5	14.0	2329	5.5	2244	
様似町幌満	0.0	0.0	0.0	0.0	0.0	0.0	0.0	0.0	0.0	0.0	0.0	0.0	0.0	0.0	0.0	0.5	0.5	3.0	0.5	1.5	3.0	1.0	9.5	2.5	22.0	10.0	2255	6.0	2243	
えりも岬	0.0	0.0	0.0	0.0	0.0	0.0	0.0	0.0	0.0	0.0	0.5	1.0	0.5	0.5	0.5	0.5	0.0	3.0	0.5	4.5	2.0	3.0	9.5	2.0	27.5	9.5	2308	6.0	2237	



# アメダス降水量 8月11日 単位 mm

時刻 観測所名	01	02	03	04	05	06	07	08	09	10	11	12	13	14	15	16	17	18	19	20	21	22	23	24	日合計	日最大		日最大	
																										1時間降水量		10分間降水量	
																										最大	時分	最大	時分
安平	7.0	2.5	3.5	13.5	2.5	0.5	0.0	0.0	0.0	0.0	0.0	0.0	0.0	0.0	0.0	0.0	0.0	0.0	6.0	2.5	0.0	0.0	0.0	0.0	38.0	14.0	0404	6.5	0352
厚真	7.0	2.5	3.5	11.5	3.0	0.5	0.0	0.0	0.0	0.0	0.0	0.0	0.0	0.0	0.0	0.0	0.0	0.0	1.0	1.0	0.0	0.0	0.0	0.0	30.0	11.5	0412	3.5	0355
むかわ町穂別	5.0	5.0	3.5	9.0	15.5	0.5	0.5	0.0	0.0	0.0	0.0	0.0	0.0	0.0	0.0	0.0	0.0	0.0	0.0	1.5	0.5	0.0	0.0	0.0	41.0	20.0	0440	8.0	0415
伊達市大滝	13.0	13.5	22.5	13.5	6.0	1.5	0.0	0.0	0.0	0.0	0.5	0.0	0.0	0.0	0.5	0.0	0.0	0.5	7.0	0.0	0.0	0.0	0.0	0.0	78.5	23.0	0305	5.5	0239
白老町森野	6.5	10.0	26.0	15.0	0.5	4.0	0.5	0.0	0.0	0.5	4.5	1.0	3.5	0.5	0.0	0.5	0.0	1.5	4.0	0.0	0.0	0.0	0.0	0.0	78.5	27.0	0258	6.0	0255
苫小牧	8.5	6.5	9.0	10.5	2.0	0.0	0.0	0.0	0.0	0.0	0.0	0.0	1.5	3.0	0.0	2.0	0.0	0.0	1.5	0.0	0.0	0.0	0.0	0.0	44.5	14.5	0332	5.0	0014
豊浦町大岸	2.5	3.0	5.0	0.0	0.0	0.5	0.0	0.0	0.0	0.0	0.5	0.0	0.0	0.0	0.0	0.0	0.0	2.0	0.5	0.0	0.0	0.0	0.0	0.0	14.0	5.5	0254	1.5	1729
洞爺湖温泉	2.0	1.5	5.0	1.0	0.0	0.0	0.0	0.0	0.0	0.0	0.0	0.0	0.0	0.0	0.5	0.0	0.0	7.0	2.5	0.0	0.0	0.0	0.0	0.0	19.5	9.5	1848	6.5	1758
登別市カルルス	15.0	16.5	37.5	10.0	0.0	1.0	0.0	0.0	0.5	0.0	4.0	2.0	1.0	0.0	0.0	0.0	0.0	1.0	5.0	0.0	0.0	0.0	0.0	0.0	93.5	39.0	0305	8.5	0236
白老町高砂町	6.0	8.0	15.0	3.0	0.0	0.0	0.0	0.0	0.0	0.0	0.0	0.0	0.5	1.0	1.0	0.0	0.0	2.0	1.0	0.0	0.0	0.0	0.0	0.0	37.5	16.0	0254	4.0	0222
むかわ町鶴川	9.0	2.0	4.0	14.5	1.5	0.0	0.0	0.0	0.0	0.0	0.0	0.0	0.0	0.5	0.0	0.0	0.0	0.0	1.0	1.0	0.0	0.0	0.0	0.0	33.5	15.0	0413	7.5	0345
伊達市梅本町	4.0	2.5	6.5	1.5	0.0	0.0	0.0	0.0	0.0	0.0	0.0	0.5	0.0	0.0	0.0	0.0	0.0	1.0	2.0	0.0	0.0	0.0	0.0	0.0	18.0	6.5	0313	2.0	1808
登別市札内町	11.0	14.0	21.0	2.5	0.0	0.5	0.0	0.0	0.0	0.0	1.0	1.5	1.0	0.0	0.0	0.0	0.0	1.0	7.5	0.0	0.0	0.0	0.0	0.0	61.0	23.5	0253	6.0	0238
室蘭	14.5	9.5	11.5	1.0	0.0	0.0	0.0	0.0	0.0	0.0	0.0	0.0	0.0	0.0	0.0	0.0	0.0	0.5	3.5	0.0	0.0	0.0	0.0	0.0	40.5	16.5	0046	4.5	0046
日高町本町	3.0	1.5	2.5	3.0	13.0	10.5	1.0	1.5	1.0	0.0	0.0	0.0	0.0	0.0	0.0	0.0	0.0	0.0	0.5	1.0	0.0	0.0	0.0	0.0	38.5	13.5	0532	5.0	0535
平取町仁世宇	5.5	4.5	4.0	6.0	15.5	3.5	0.5	1.0	0.5	0.5	0.0	0.0	0.0	0.0	0.0	0.0	0.0	0.0	0.0	0.0	0.5	0.0	0.0	0.0	42.0	17.5	0448	6.5	0423
平取町旭	5.5	3.0	2.5	7.5	16.5	6.5	0.5	1.5	6.0	1.0	1.5	0.0	1.0	0.0	0.0	0.5	0.0	0.0	0.0	0.0	1.0	0.0	0.0	0.0	54.5	17.0	0458	6.5	0411
日高町門別	7.0	3.0	2.5	12.5	2.0	1.0	0.0	0.0	0.0	0.0	0.0	0.0	0.0	0.0	0.0	0.0	0.0	0.0	0.0	2.0	0.0	0.0	0.0	0.0	30.0	13.0	0412	4.0	0352
新冠町新和	8.0	6.5	2.5	12.0	11.0	5.5	0.0	0.5	3.5	1.0	0.5	0.0	0.5	0.0	0.0	0.0	0.0	0.0	0.5	1.0	0.0	0.0	0.0	0.0	53.0	17.0	0452	8.0	0404
新ひだか町笹山	6.0	3.0	2.5	10.0	12.0	7.5	8.5	2.0	3.0	3.0	2.0	3.0	0.5	0.0	0.0	0.5	0.5	0.0	0.5	0.0	0.5	0.0	0.0	0.0	64.5	18.5	0426	7.5	0407
新ひだか町静内	5.5	3.0	2.5	9.5	4.5	7.0	0.5	0.5	1.0	0.5	0.0	1.0	0.5	0.0	0.0	0.0	2.5	0.0	0.5	0.0	0.5	0.0	0.0	0.0	39.0	12.0	0418	4.0	0016
新ひだか町三石	11.0	5.5	4.5	9.5	5.5	4.0	10.0	0.5	3.0	5.5	2.5	4.0	2.0	1.0	0.0	0.5	0.0	0.0	0.0	0.0	0.0	0.0	0.0	0.0	69.0	11.0	0646	5.5	0638
浦河町中杵臼	15.5	2.5	3.0	2.0	4.5	6.0	8.5	1.0	0.5	3.0	8.0	8.5	1.0	4.0	1.5	0.5	0.5	1.0	0.0	0.0	0.0	0.0	0.0	0.0	71.5	16.0	0055	7.5	0048
浦河町潮見町	13.5	5.0	5.5	2.5	4.0	1.5	5.5	0.5	0.0	2.5	1.0	8.0	3.0	1.0	0.5	0.0	0.5	0.5	0.0	0.0	0.0	0.0	0.0	0.0	55.0	14.0	0059	5.5	0030
えりも町目黒	18.5	18.5	6.5	4.0	4.5	10.0	4.5	2.5	0.5	1.0	0.0	0.0	0.0	0.0	0.0	4.5	1.0	0.0	0.0	0.0	0.0	0.0	0.0	0.0	76.0	26.5	0123	7.0	0108
様似町幌満	17.0	0.5	2.0	1.5	7.0	9.0	1.0	0.0	0.5	1.5	0.5	0.5	0.5	2.5	3.0	3.5	0.0	1.0	0.0	0.0	0.0	0.0	0.0	0.0	51.5	17.5	0059	5.5	0037
えりも岬	19.0	4.0	3.5	2.5	5.0	6.0	0.5	0.0	0.0	0.0	0.0	0.0	0.0	0.0	0.0	5.0	1.5	0.0	0.0	0.0	0.0	0.0	0.0	0.0	47.0	19.5	0107	5.0	0047







## 胆振・日高地方気象情報

発表時刻	情報名
2014/8/9 17:09	平成26年 台風第11号に関する胆振・日高地方気象情報 第1号
2014/8/10 6:03	平成26年 台風第11号に関する胆振・日高地方気象情報 第2号
2014/8/10 11:47	平成26年 台風第11号に関する胆振・日高地方気象情報 第3号
2014/8/10 16:33	平成26年 台風第11号に関する胆振・日高地方気象情報 第4号
2014/8/10 21:27	平成26年 台風第11号に関する胆振・日高地方気象情報 第5号
2014/8/11 3:20	平成26年 台風第11号に関する胆振・日高地方気象情報 第6号
2014/8/11 8:34	平成26年 台風第11号に関する胆振・日高地方気象情報 第7号
2014/8/11 11:52	平成26年 台風第11号に関する胆振・日高地方気象情報 第8号

## 胆振・日高地方の土砂災害警戒情報

(北海道胆振総合振興局・室蘭地方気象台共同発表)

発表時刻	情報名	対象市町村
2014/8/10 3:50	胆振・日高地方土砂災害警戒情報 第1号	発表 伊達市大滝、壮瞥町
2014/8/10 7:45	胆振・日高地方土砂災害警戒情報 第2号	解除 伊達市大滝、壮瞥町