

平成 26 年 8 月 6 日の 大雨に関する愛知県気象速報

目次

- 1 気象の状況
 - (1) 気象概況
 - (2) 地上天気図と気象衛星画像
- 2 降水の状況
 - (1) 気象レーダー画像
 - (2) 解析雨量
 - (3) 地域気象観測毎時降水量
- 3 極値の更新
- 4 特別警報・警報・注意報等の発表状況
 - (1) 特別警報・警報・注意報
 - (2) 気象情報
 - (3) 土砂災害警戒情報
 - (4) 指定河川洪水予報
- 5 被害等の状況
- 6 防災関係機関への説明会等

平成 26 年 8 月 7 日
名古屋地方気象台

注：これは速報であり、数値等は変わることがあります。

問い合わせ先
名古屋地方気象台防災業務課
電話：052-751-5124

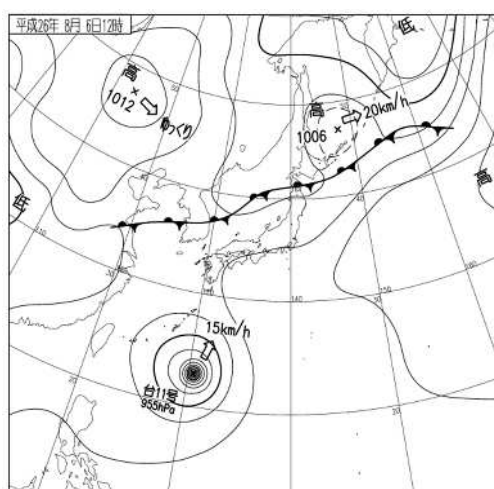
1 気象の状況

(1) 気象概況

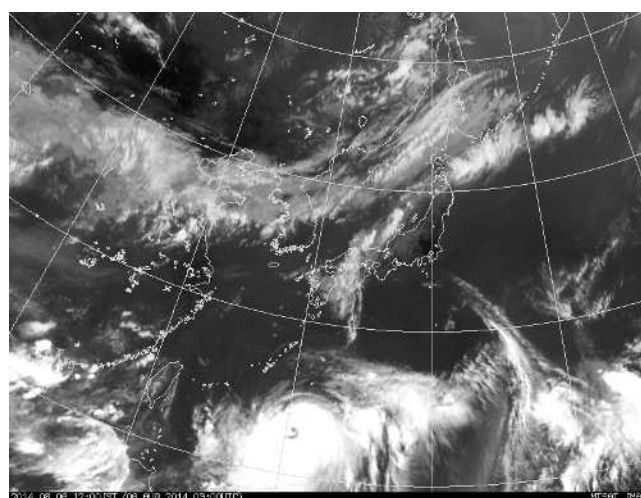
8月6日、南から流れ込んだ湿った空気と上空の寒気の影響で大気の状態が非常に不安定となり、愛知県では、雷を伴った猛烈な雨が降り大雨となりました。

6日昼過ぎから夕方にかけて、尾張西部および尾張東部を中心に、雷を伴った猛烈な雨が降りました。解析雨量では6日16時30分までの1時間に、名古屋市守山区南西部付近で約100ミリ、名古屋市千種区付近、名古屋市東区付近および春日井市付近でそれぞれ約90ミリの猛烈な雨を解析しました。また、解析雨量による6日18時までの6時間降水量は、春日井市付近で約170ミリ、名古屋市守山区南西部付近で約160ミリとなりました。

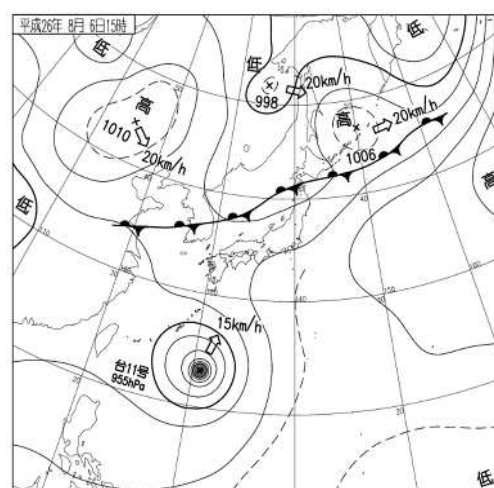
(2) 地上天気図と気象衛星「ひまわり7号」赤外画像



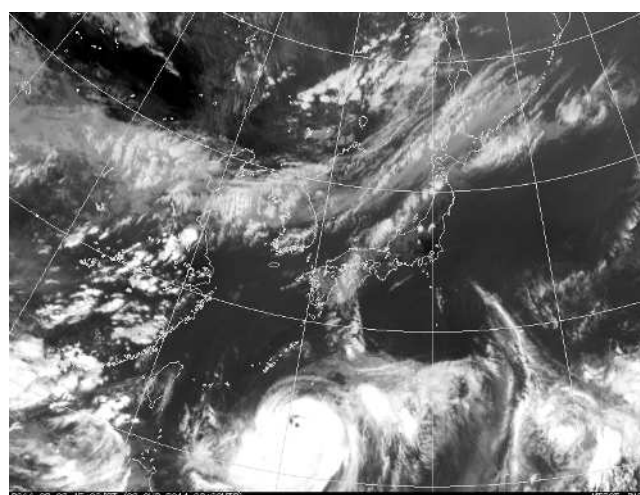
地上天気図 (8月6日12時)



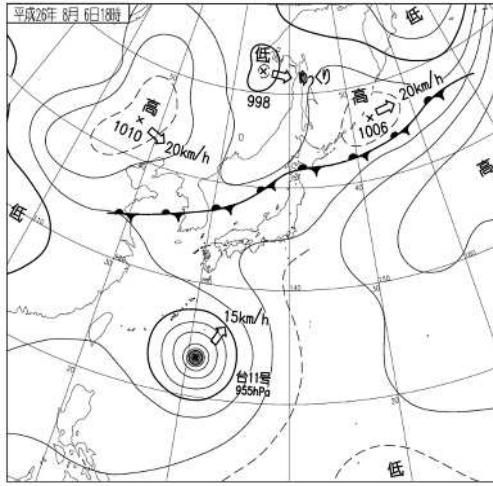
気象衛星赤外画像 (8月6日12時)



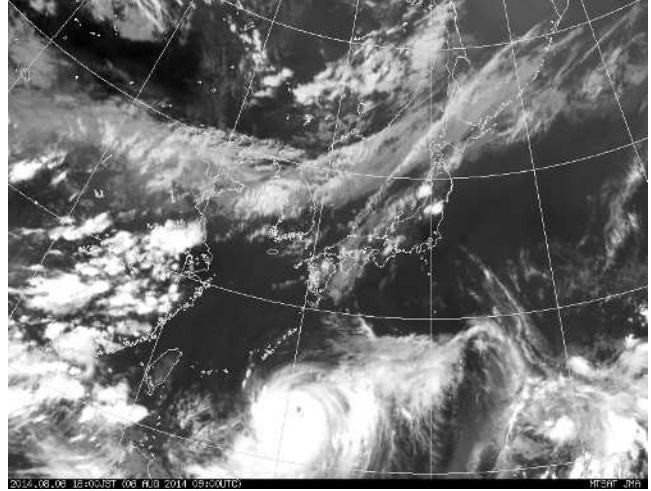
地上天気図 (8月6日15時)



気象衛星赤外画像 (8月6日15時)



地上天気図 (8月6日 18時)

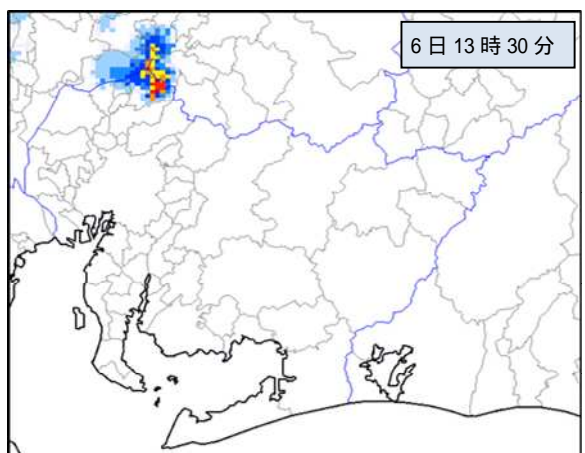
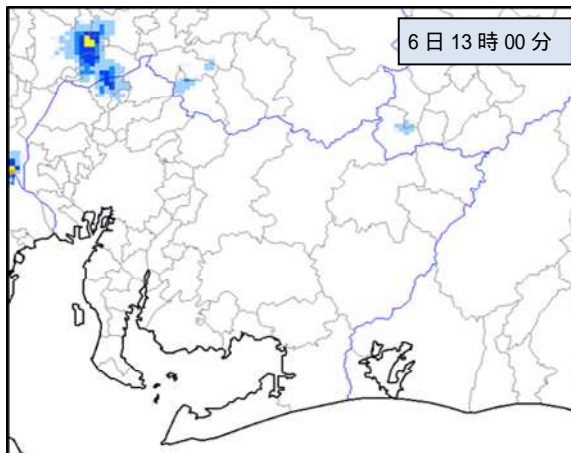
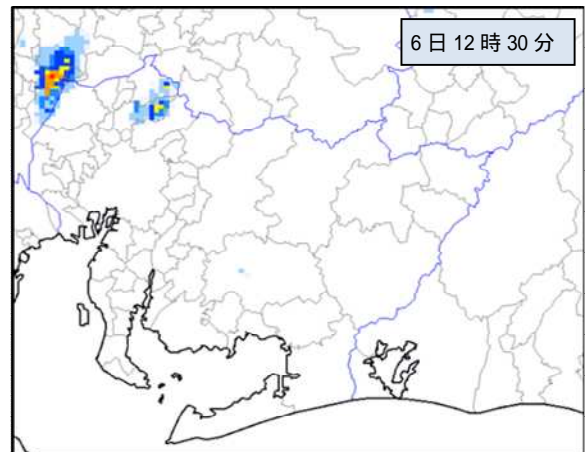
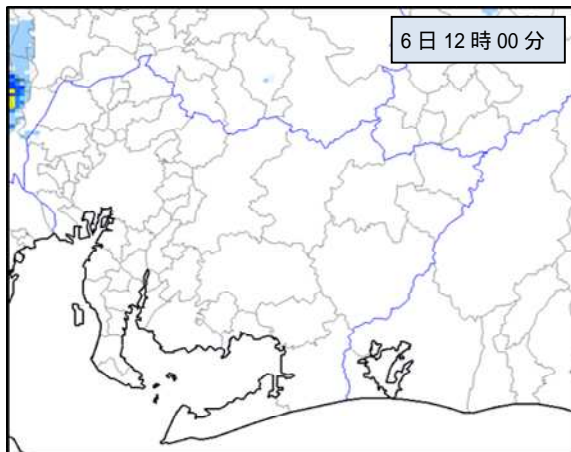


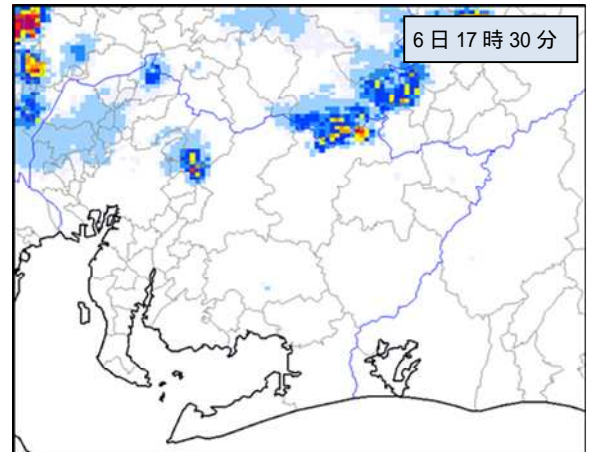
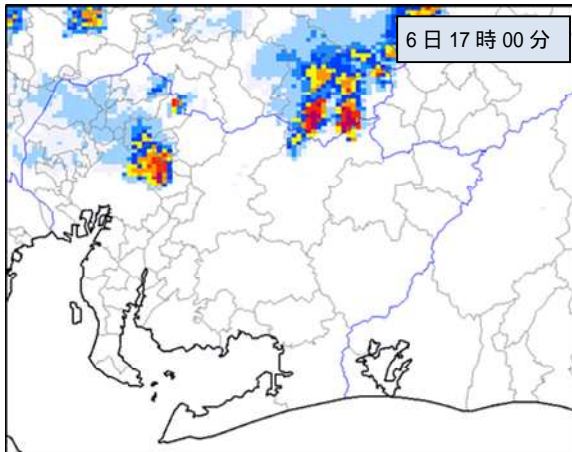
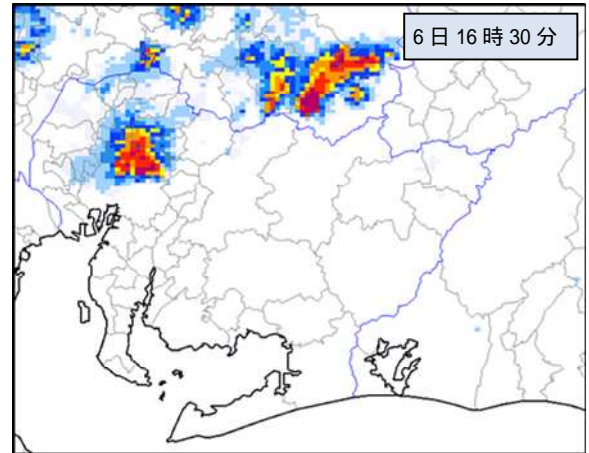
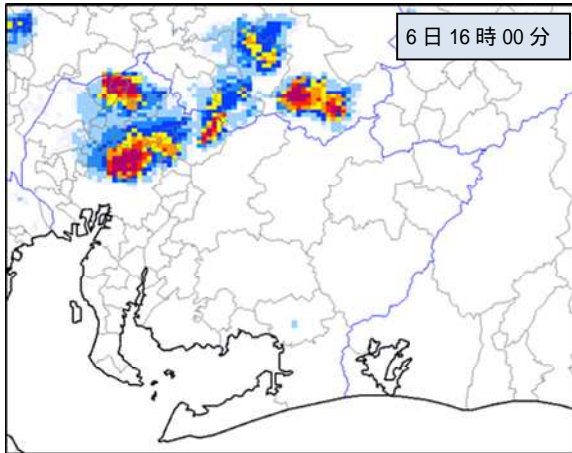
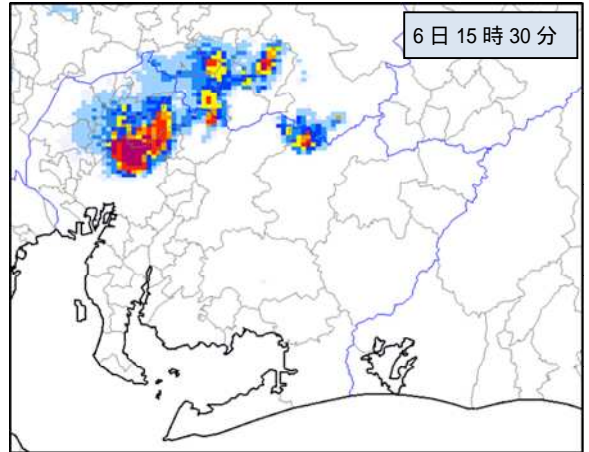
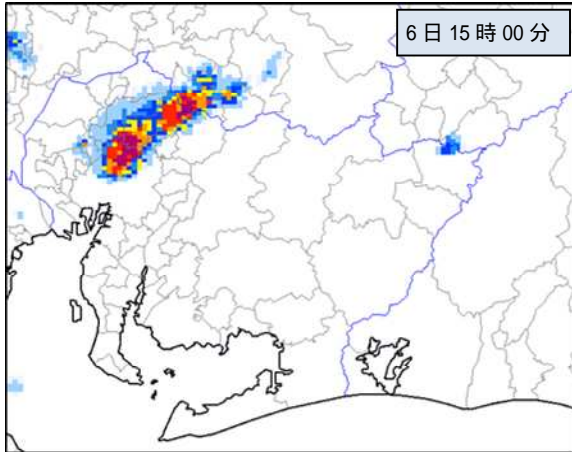
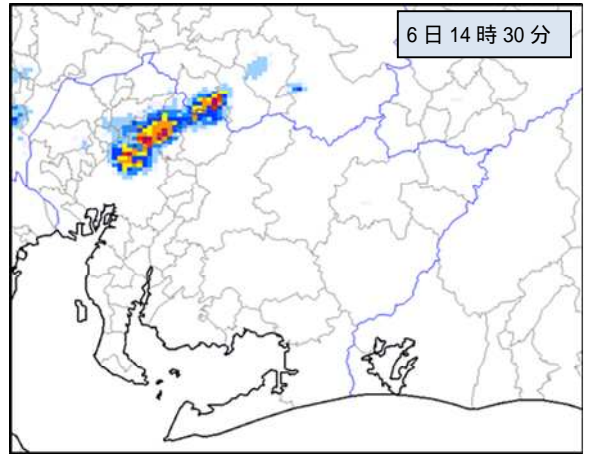
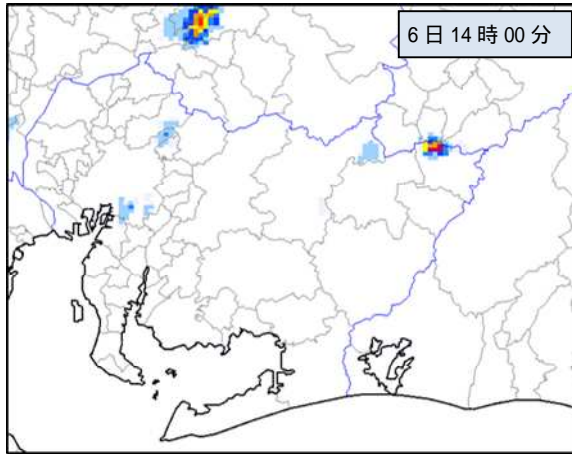
気象衛星赤外画像 (8月6日 18時)

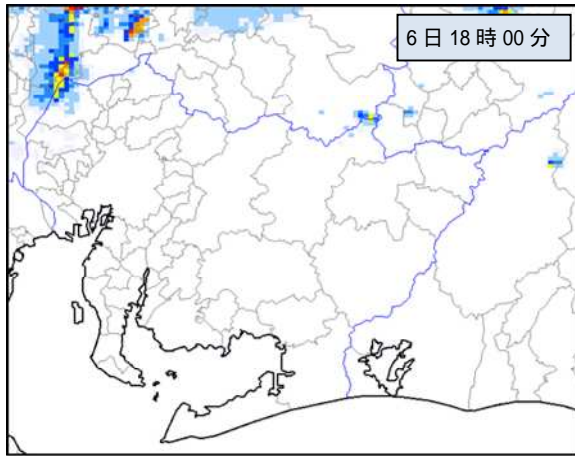
2 降水の状況

(1) 気象レーダー画像

(平成26年8月6日12時～18時の30分ごとの降雨強度)



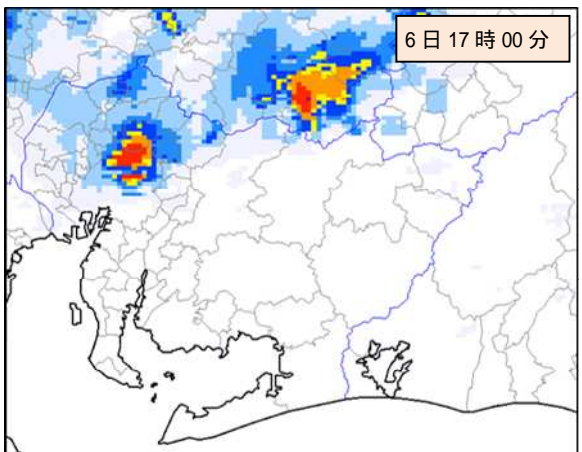
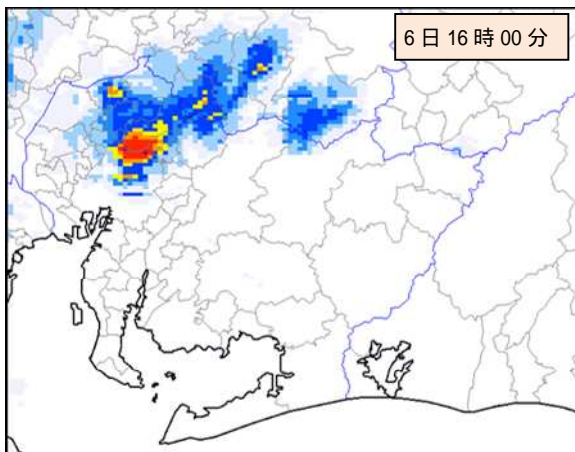
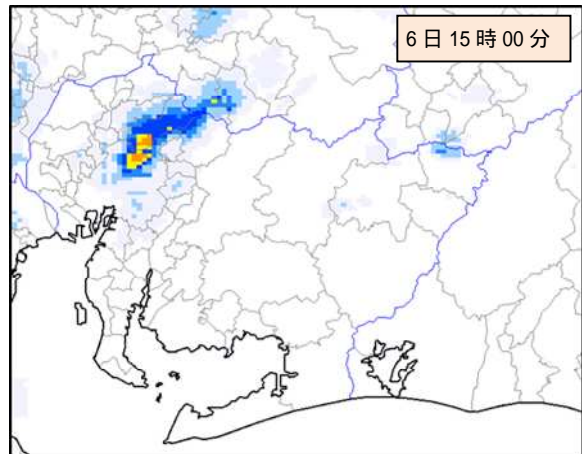
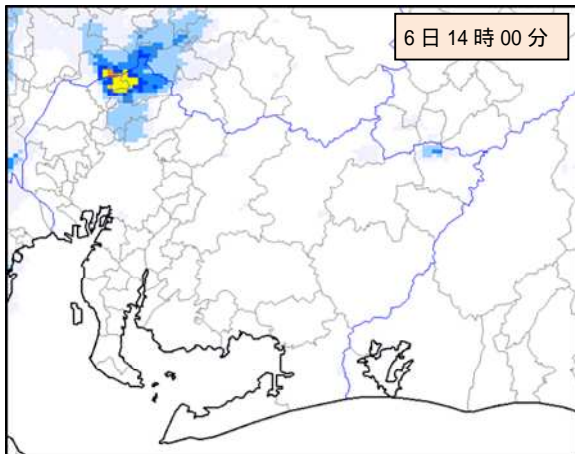
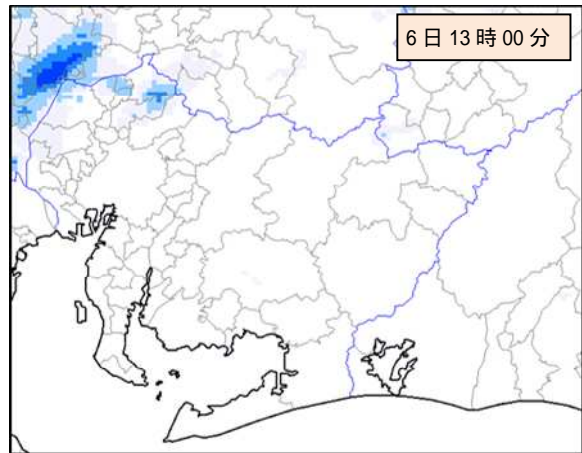
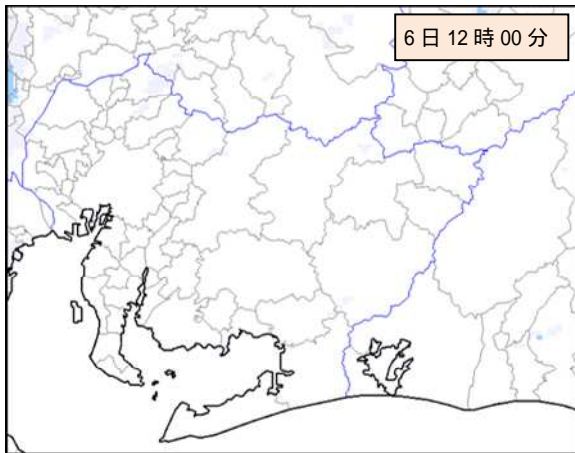


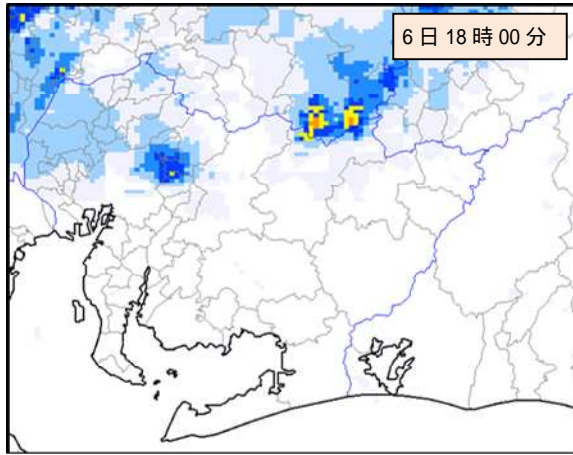


降雨強度 (mm) / 1 時間

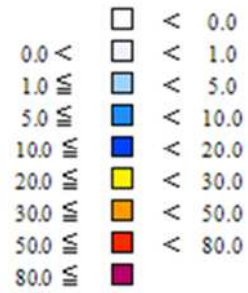
0.0 <	< 0.0
1.0 <	< 1.0
5.0 <	< 5.0
10.0 <	< 10.0
20.0 <	< 20.0
30.0 <	< 30.0
50.0 <	< 50.0
80.0 <	< 80.0

(2) 解析雨量

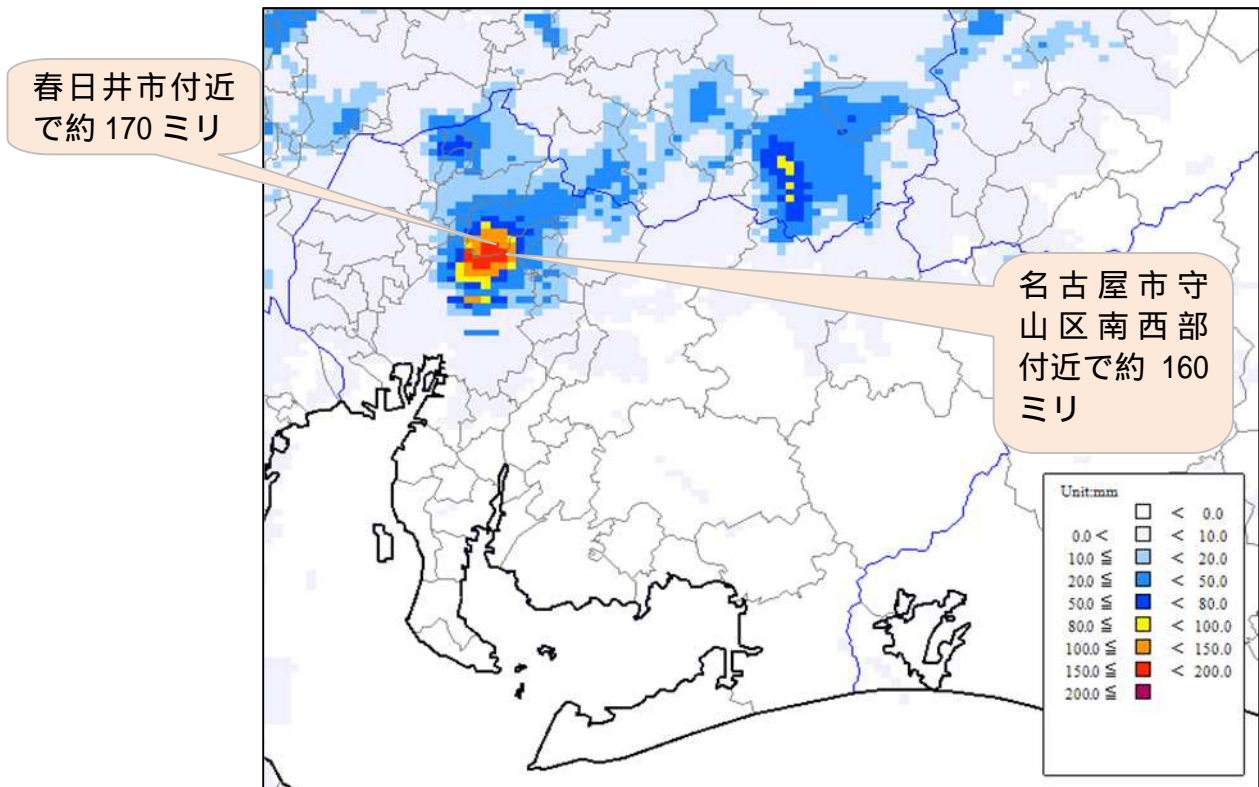




1時間降水量(ミリ)



(平成26年8月6日18時までの6時間積算雨量)



*「解析雨量」とは、気象レーダーとアメダス等の地上の雨量計を組み合わせ、1km四方ごとに1時間雨量分布を解析したものです。30分ごとに作成し、例えば、19時00分の解析雨量は18時00分から19時00分の1時間雨量となります。

(3) 地域気象観測毎時降水量
(平成26年8月6日01時~24時)

時刻 観測所名	01	02	03	04	05	06	07	08	09	10	11	12	13	14	15	16	17	18	19	20	21	22	23	24	日合計	日最大 1時間降水量		日最大 10分間降水量		
	最大	時分	最大	時分																										
一宮	0.0	0.0	0.0	0.0	0.0	0.0	0.0	0.0	0.0	0.0	0.0	0.0	0.0	0.0	0.0	0.0	0.0	0.0	0.0	0.0	2.0	0.0	0.0	0.0	2.0	2.0	2145	1.5	2101	
愛西	0.0	0.0	0.0	0.0	0.0	0.0	0.0	0.0	0.0	0.0	0.0	0.0	0.0	0.0	0.0	0.0	0.0	0.0	0.0	0.0	9.0	1.0	0.0	0.0	10.0	10.0	2045	7.0	1958	
小原	0.0	0.0	0.0	0.0	0.0	0.0	0.0	0.0	0.0	0.0	0.0	0.0	0.0	0.0	0.0	0.0	0.0	0.0	0.0	0.0	0.0	0.0	0.0	0.0	0.0	0.0	0.0	2400	0.0	2400
稲武	0.0	0.0	0.0	0.0	0.0	0.0	0.0	0.0	0.0	0.0	0.0	0.0	0.0	0.0	0.0	0.0	0.0	0.0	0.0	0.0	0.0	0.0	0.0	0.0	0.0	0.0	0.0	2400	0.0	2400
茶臼山	0.0	0.0	0.5	0.5	0.0	0.0	0.0	0.0	0.0	0.0	0.0	0.0	0.0	0.0	0.0	0.0	0.0	0.0	0.0	0.0	0.0	0.0	0.0	0.0	1.0	1.0	0356	0.5	0337	
蟹江	0.0	0.0	0.0	0.0	0.0	0.0	0.0	0.0	0.0	0.0	0.0	0.0	0.0	0.0	0.0	0.0	0.0	0.0	0.0	0.0	0.0	0.0	0.0	0.5	0.5	0.5	2400	0.5	2356	
名古屋	0.0	0.0	0.0	0.0	0.0	0.0	0.0	0.0	0.0	0.0	0.0	0.0	0.0	0.0	0.0	0.0	1.0	0.0	0.0	0.0	0.0	0.0	0.0	0.0	1.0	1.0	1756	1.0	1706	
豊田	0.0	0.0	0.0	0.0	0.0	0.0	0.0	0.0	0.0	0.0	0.0	0.0	0.0	0.0	0.0	0.0	0.0	0.0	0.0	0.0	0.0	0.0	0.0	0.0	0.0	0.0	0.0	2400	0.0	2400
阿蔵	0.0	0.0	0.0	0.0	0.0	0.0	0.0	0.0	0.0	0.0	0.0	0.0	0.0	0.0	0.0	0.0	0.0	0.0	0.0	0.0	0.0	0.0	0.0	0.0	0.0	0.0	0.0	2400	0.0	2400
大府	0.0	0.0	0.0	0.0	0.0	0.0	0.0	0.0	0.0	0.0	0.0	0.0	0.0	0.0	0.0	0.0	0.0	0.0	0.0	0.0	0.0	0.0	0.0	0.0	0.0	0.0	0.0	2400	0.0	2400
岡崎	0.0	0.0	0.0	0.0	0.0	0.0	0.0	0.0	0.0	0.0	0.0	0.0	0.0	0.0	0.0	0.0	0.0	0.0	0.0	0.0	0.0	0.0	0.0	0.0	0.0	0.0	0.0	2400	0.0	2400
作手	0.0	0.0	0.0	0.0	0.0	0.0	0.0	0.0	0.0	0.0	0.0	0.0	0.0	0.0	0.0	0.0	0.0	0.0	0.0	0.0	0.0	0.0	0.0	0.0	0.0	0.0	0.0	2400	0.0	2400
新城	0.0	0.0	0.0	0.0	0.0	0.0	0.0	0.0	0.0	0.0	0.0	0.0	0.0	0.0	0.0	0.0	0.0	0.0	0.0	0.0	0.0	0.0	0.0	0.0	0.0	0.0	0.0	2400	0.0	2400
セントレア	0.0	0.0	0.0	0.0	0.0	0.0	0.0	0.0	0.0	0.0	0.0	0.0	0.0	0.0	0.0	0.0	0.0	0.0	0.0	0.0	0.0	0.0	0.0	0.0	0.0	0.0	0.0	2400	0.0	2400
一色	0.0	0.0	0.0	0.0	0.0	0.0	0.0	0.0	0.0	0.0	0.0	0.0	0.0	0.0	0.0	0.0	0.0	0.0	0.0	0.0	0.0	0.0	0.0	0.0	0.0	0.0	0.0	2400	0.0	2400
蒲郡	0.0	0.0	0.0	0.0	0.0	0.0	0.0	0.0	0.0	0.0	0.0	0.0	0.0	0.0	0.0	0.0	0.0	0.0	0.0	0.0	0.0	0.0	0.0	0.0	0.0	0.0	0.0	2400	0.0	2400
南知多	0.0	0.0	0.0	0.0	0.0	0.0	0.0	0.0	0.0	0.0	0.0	0.0	0.0	0.0	0.0	0.0	0.0	0.0	0.0	0.0	0.0	0.0	0.0	0.0	0.0	0.0	0.0	2400	0.0	2400
豊橋	0.0	0.0	0.0	0.0	0.0	0.0	0.0	0.0	0.0	0.0	0.0	0.0	0.0	0.0	0.0	0.0	0.0	0.0	0.0	0.0	0.0	0.0	0.0	0.0	0.0	0.0	0.0	2400	0.0	2400
伊良湖	0.0	0.0	0.0	0.0	0.0	0.0	0.0	0.0	0.0	0.0	0.0	0.0	0.0	0.0	0.0	0.0	0.0	0.0	0.0	0.0	0.0	0.0	0.0	0.0	0.0	0.0	0.0	2400	0.0	2400
田原	0.0	0.0	0.0	0.0	0.0	0.0	0.0	0.0	0.0	0.0	0.0	0.0	0.0	0.0	0.0	0.0	0.0	0.0	0.0	0.0	0.0	0.0	0.0	0.0	0.0	0.0	0.0	2400	0.0	2400

- ・ 降水量は前1時間降水量(ミリ)を示します。(例)01時:00時から01時までの1時間降水量
- ・ 「0.0」は「降水なし」又は「降水量0.5ミリ未満」を示します。
- ・ 数値のうち、)付は観測資料に欠測等が含まれますが正常な値と同等とみなせる値、]付は観測資料に含まれる欠測等が多いため正常な値とみなせない値、×は全て欠測、//は資料なしを示します。
)付、]付は、ご利用に際しては十分留意願います。

3 極値の更新(統計期間10年以上の観測所)

気象官署
該当なし

アメダス
該当なし

(2) 気象情報 (平成 26 年 8 月 6 日 15 時 56 分 ~ 6 日 16 時 48 分)

名古屋地方気象台発表

発表時刻	情報の名称	備考
8月6日 15時56分	愛知県竜巻注意情報 第1号	
8月6日 16時33分	大雨と雷及び突風に関する 愛知県気象情報 第1号(図)	
8月6日 16時48分	愛知県記録的短時間大雨情報 第1号	16時30分までの1時間に 名古屋市守山区南西部付 近で約 100ミ

(3) 土砂災害警戒情報 (平成 26 年 8 月 6 日)

愛知県土砂災害警戒情報 (愛知県との共同発表)

発表時刻	情報の名称	警戒対象地域	警戒解除地域
8月6日 16時37分	愛知県土砂災害警 戒情報 第1号	名古屋市* 春日井 市*	
8月6日 18時15分	愛知県土砂災害警 戒情報 第2号		名古屋市 春日井 市

*印は、新たに警戒対象となった市町村を示します。

(4) 指定河川洪水予報の発表状況

発表なし

5 被害等の状況

(平成 26 年 8 月 6 日 20 時現在、愛知県防災局調べ)

○ 被害状況

(1) 人的被害

重傷 1 人 (扶桑町、男性) 落雷により心肺停止状態

(2) 道路被害

冠水 7 か所 (名古屋市)

○ 避難勧告・指示等の状況

16:20 避難準備情報 名古屋市北区

18:00 避難準備情報解除

16:25 避難準備情報 春日井市

16:37 避難勧告 春日井市

18:29 避難勧告・避難準備情報解除

○ 災害対策本部設置状況

(1) 愛知県

設置 平成 26 年 8 月 6 日 午後 3 時 26 分

廃止 平成 26 年 8 月 6 日 午後 8 時

(2) 市町村

5 市町村が設置・廃止 (名古屋市、春日井市、江南市、小牧市、豊山町)

6 防災関係機関への説明会等

なし