

平成26年 台風第11号に関する 愛知県気象速報

目次

- 1 台風の概況
- 2 降水の状況
- 3 風と気圧の状況
- 4 極値の更新
- 5 波の状況
- 6 防災気象情報の発表状況
- 7 被害等の状況
- 8 防災関係機関への説明会等

平成 26 年 8 月 13 日
名古屋地方気象台

注：これは速報であり、数値等は変わることがあります。

問い合わせ先
名古屋地方気象台防災業務課
電話：052-751-5124

1 台風の概況

台風第11号は、7月29日12時にマリアナ諸島付近で発生し、8月4日09時にはフィリピンの東海上に進みました。その後、進路を次第に北に変え、日本の南から四国の南に進み、8月10日06時過ぎに高知県安芸市付近に上陸しました。その後、台風は西日本を北上し、8月10日の昼過ぎには日本海に抜けました。8月11日09時には日本海北部で温帯低気圧に変わりました。

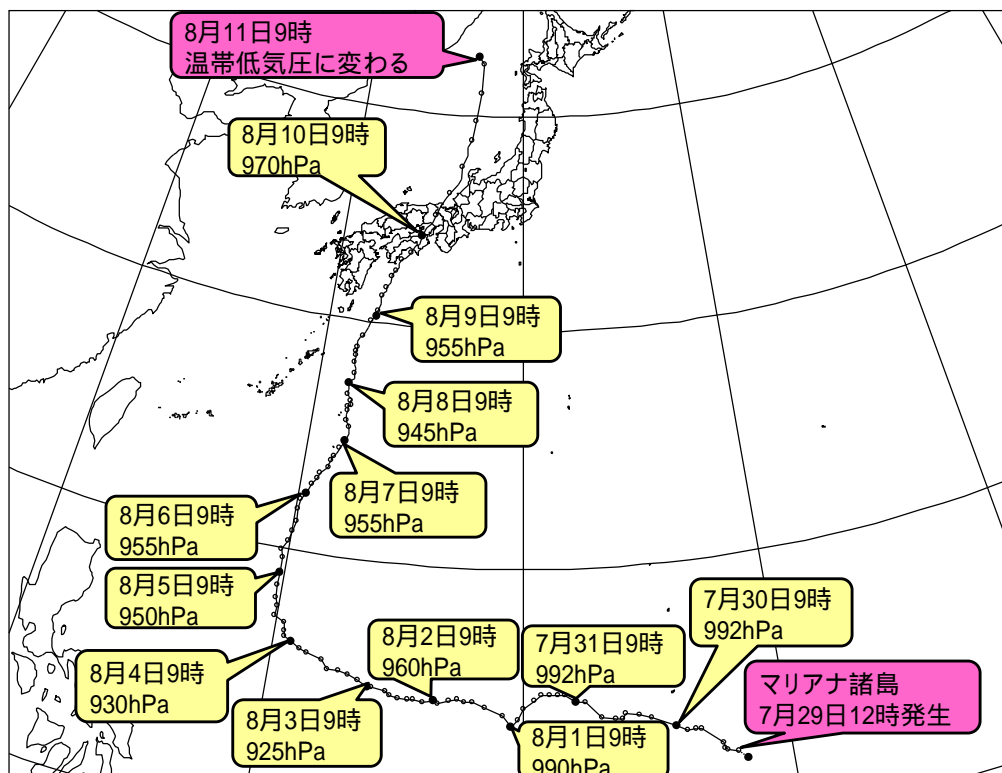
愛知県では、台風が沖縄の東海上に北上した8月8日昼過ぎから、北日本から西日本にのびる前線に向かって暖かく湿った空気が流れ込んだ影響により雨が降り始め、一時的に強い雨が降った所がありました。その後、小康状態となりましたが、台風が四国の南海上に進んだ9日朝から広い範囲で雨となり、台風の北上・接近により台風本体の雨雲の影響も受けて東部を中心に1時間に30ミリの激しい雨が降り、11日明け方にかけて雨が降り続けました。

降り始めの8日14時から11日09時までの降水量は、豊根村茶臼山で257.5ミリ、新城市作手高里木戸口で174.0ミリを観測するなど、東三河北部を中心に大雨となりました。

風については、9日朝から海上を中心に風速10メートル以上のやや強い東の風が吹き始め、9日夕方には陸上でも風速10メートル以上のやや強い風が吹きました。台風が接近した10日昼頃には海上を中心に風速20メートル以上の非常に強い風が吹きました。常滑市セントレアでは最大風速23.0メートル（10日11時11分 南東の風）、最大瞬間風速31.9メートル（10日12時09分 南南東の風）を観測しました。

海上では9日早朝から波やうねりが高くなり、10日は外海では大しけとなりました。

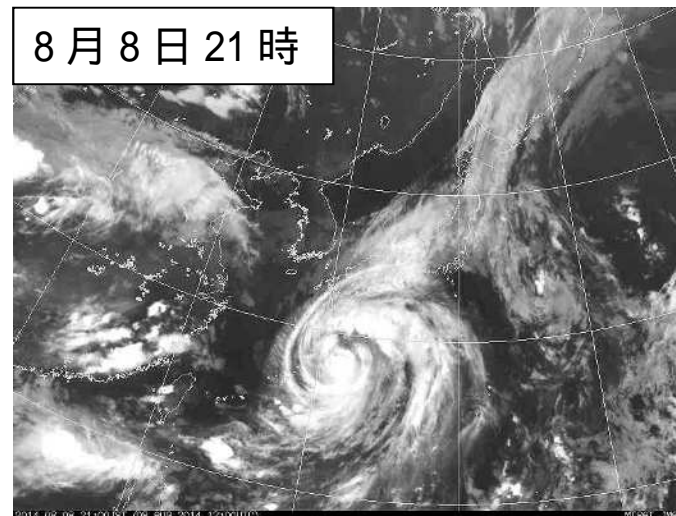
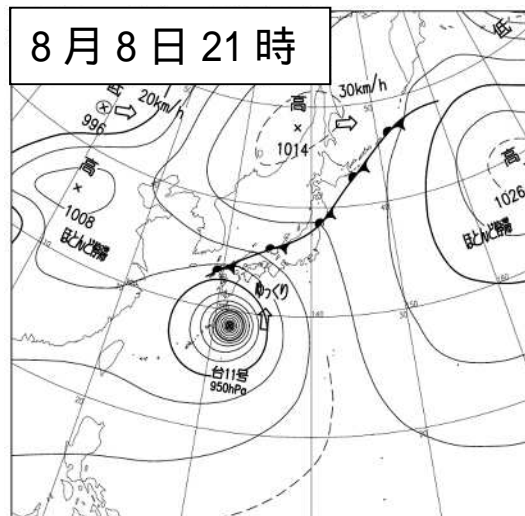
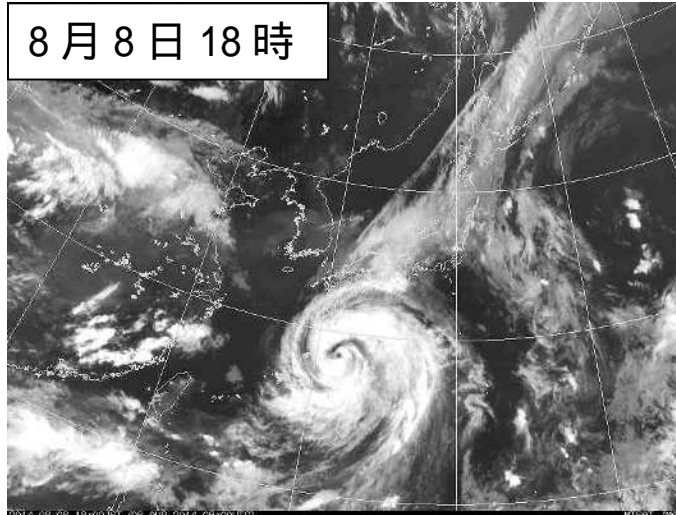
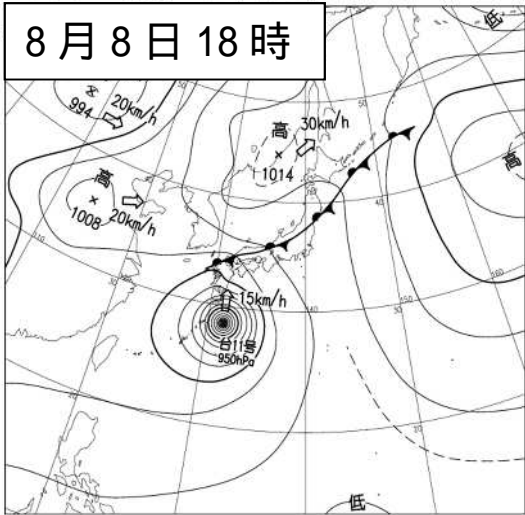
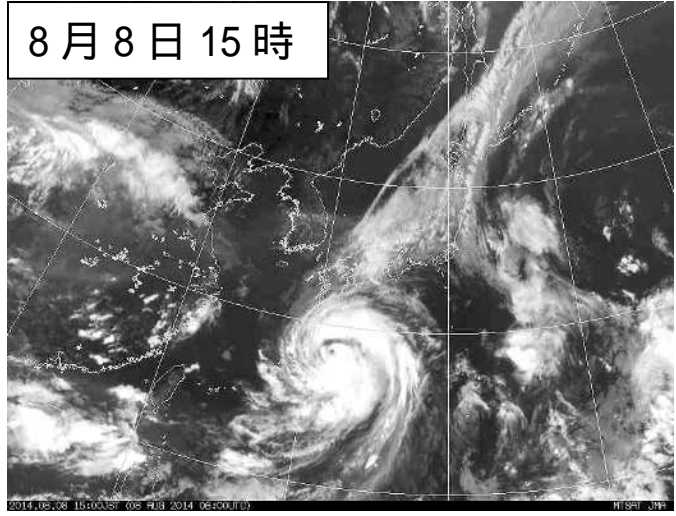
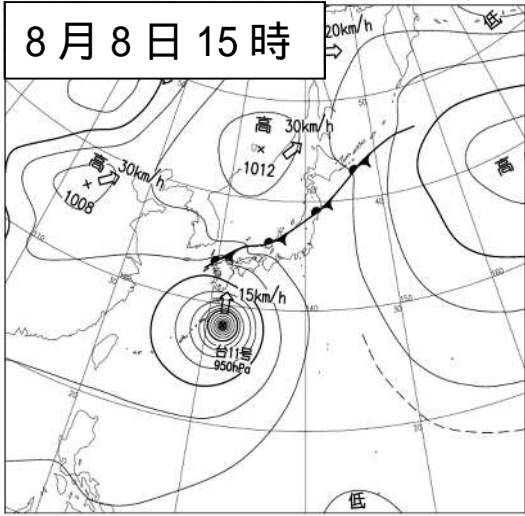
台風第11号の経路図

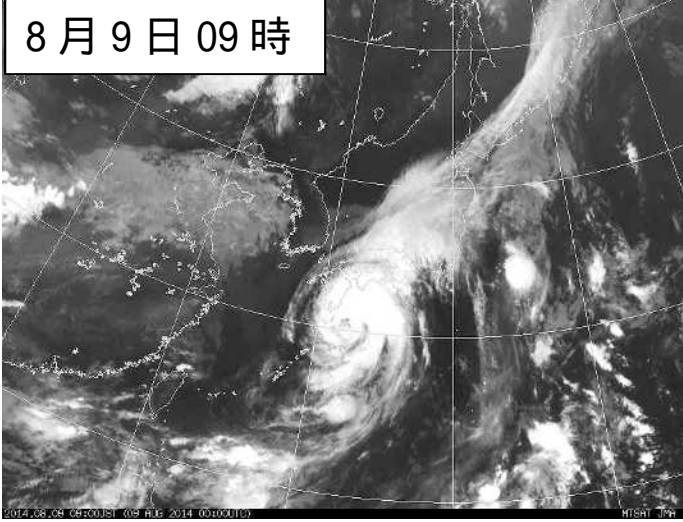
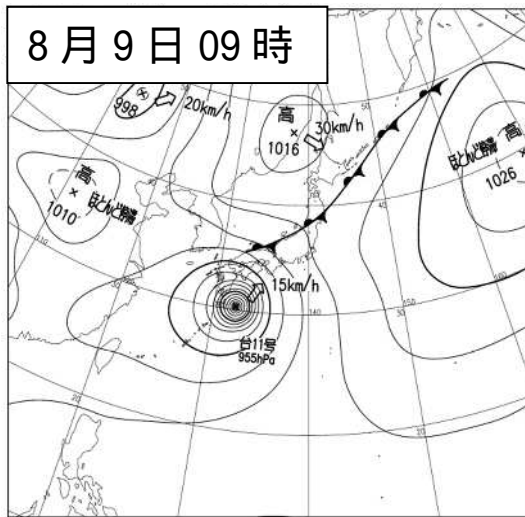
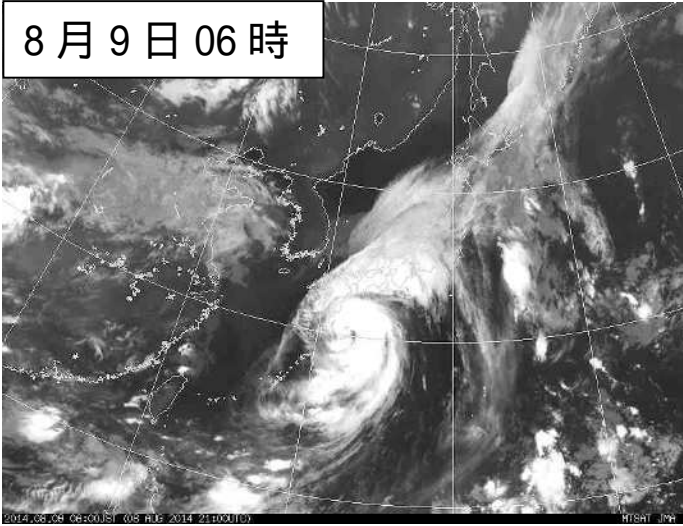
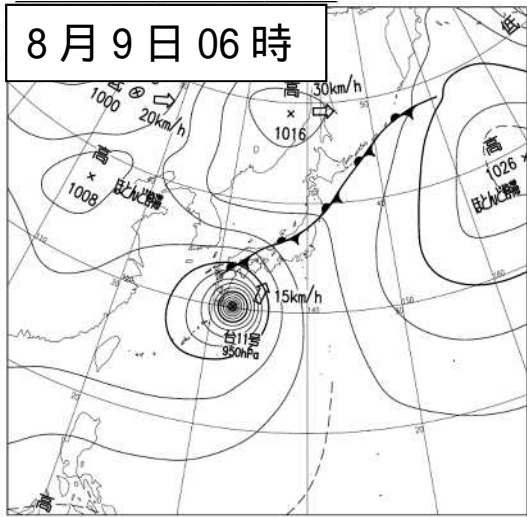
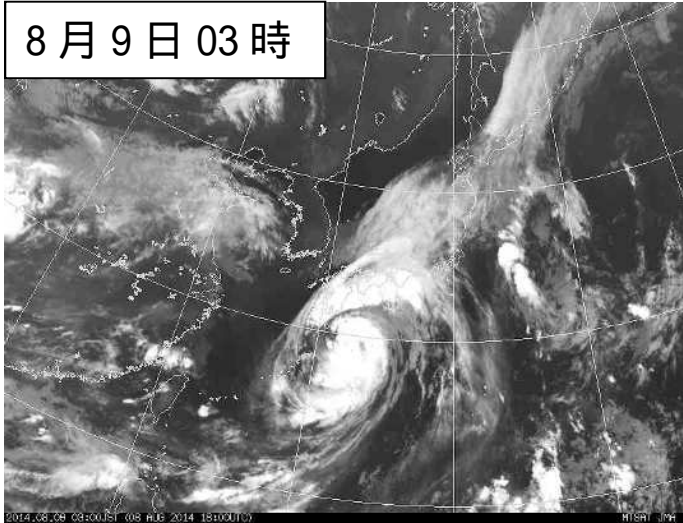
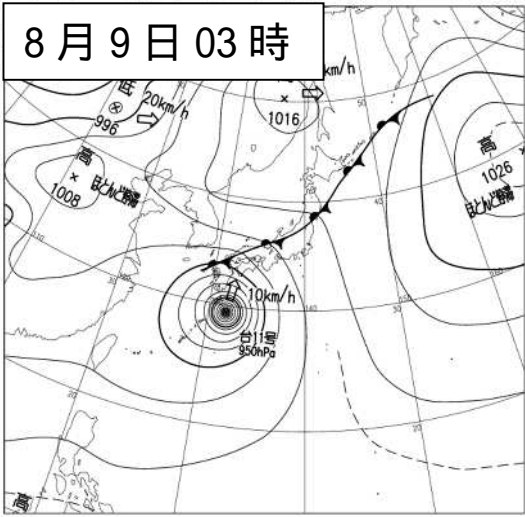


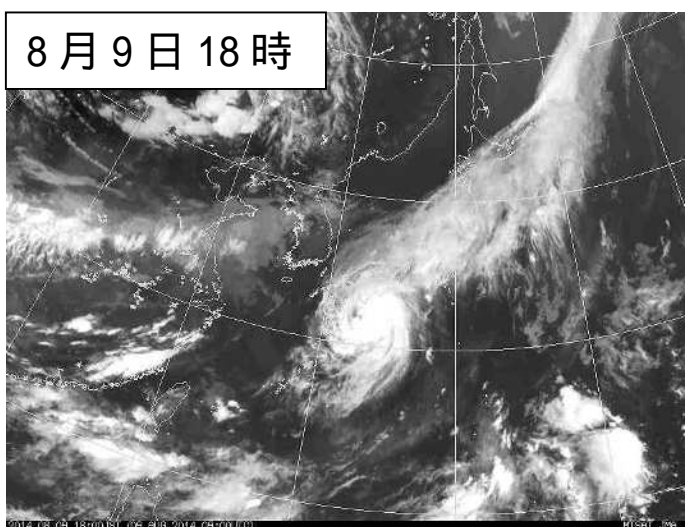
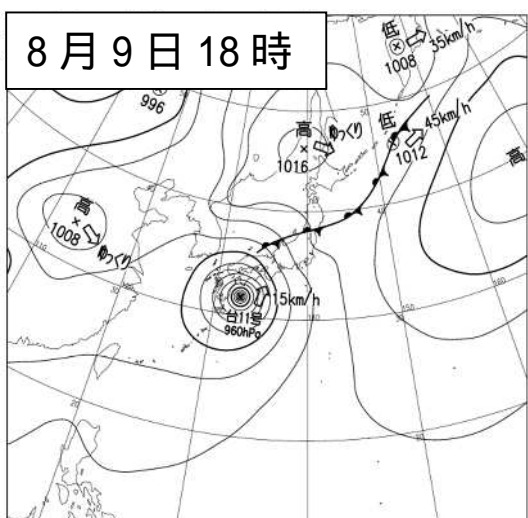
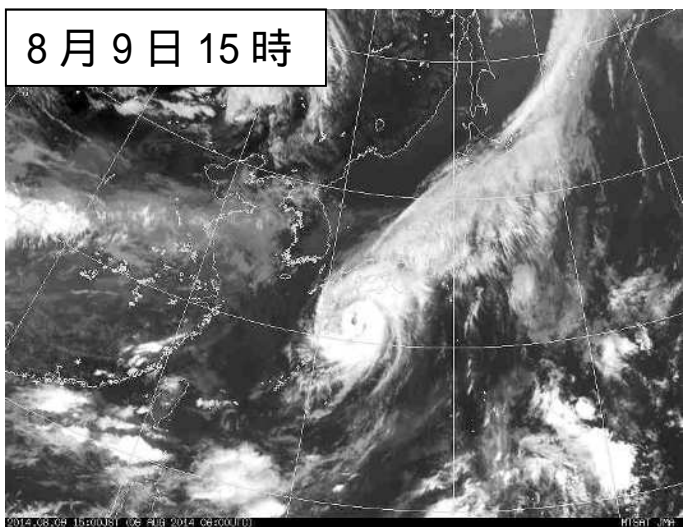
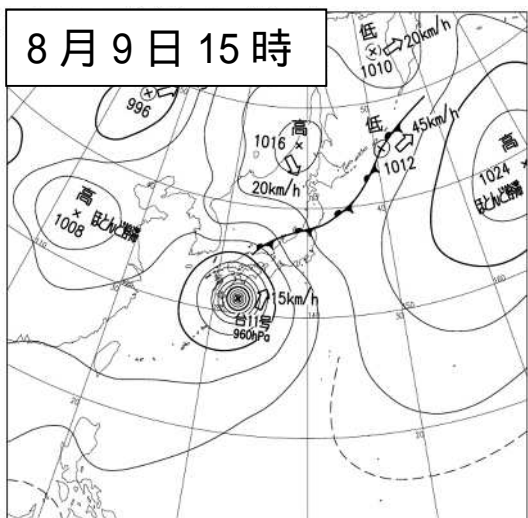
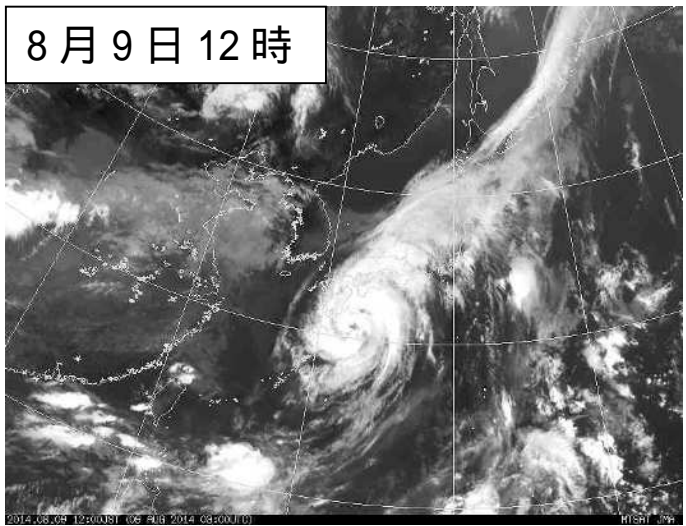
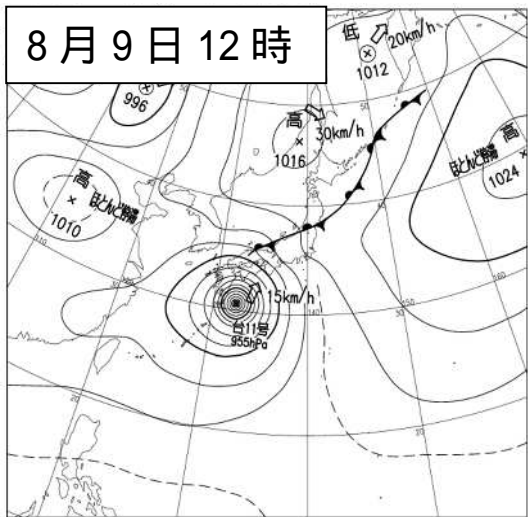
台風第 11 号の位置表

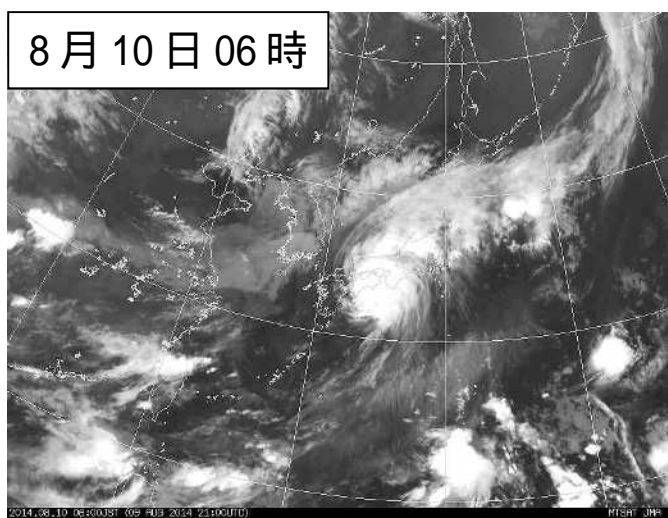
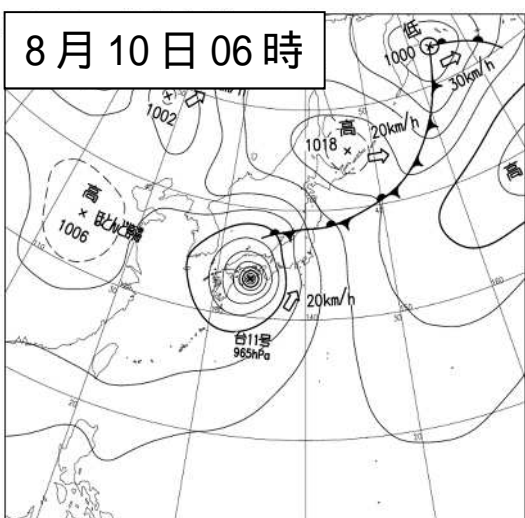
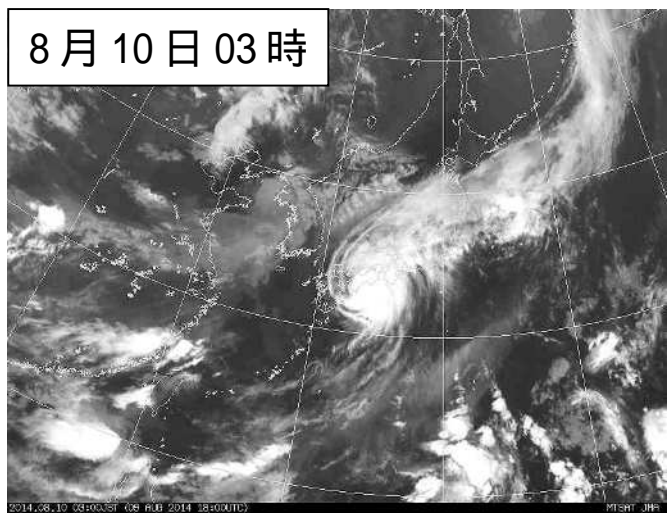
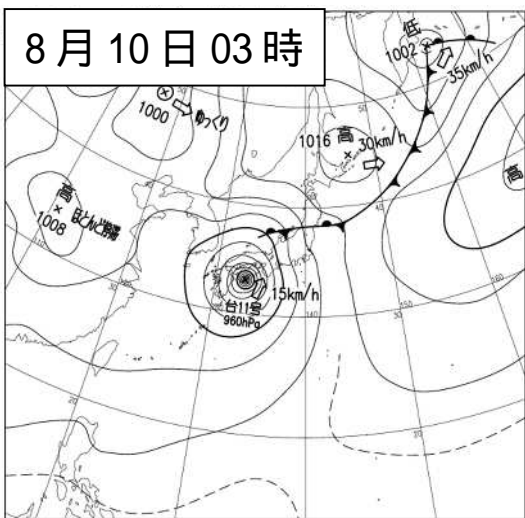
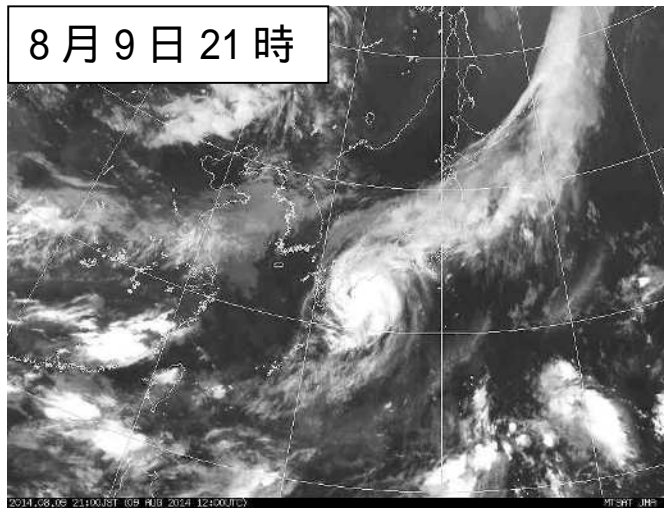
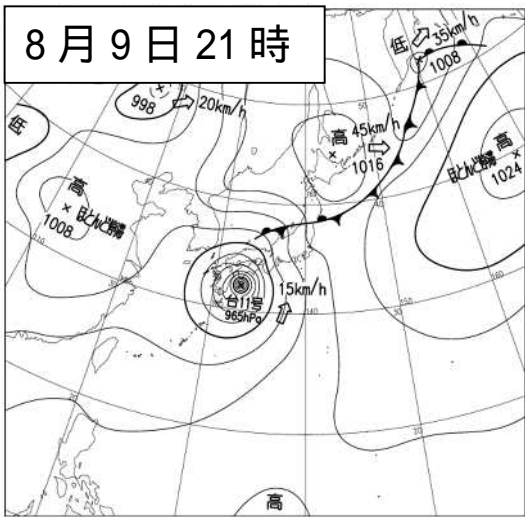
月日時			中心位置		中心気圧	最大風速	進行方向・速度		暴風半径			強風半径			大きさ	強さ	
月	日	時	北緯	東経	(hPa)	(m/s)	(km/h)		(km)			(km)					
7	29	9	12.3	148.3	1004	15	西北西	20								熱帯低気圧	
7	29	12	12.6	148.0	1000	18	北西	15				全域	280				
7	29	21	13.0	147.5	992	23	北西	10				全域	280				
7	30	9	13.8	145.8	992	23	西北西	15				南東側	330	北西側	220		
7	30	21	14.2	143.8	992	23	西	10				南東側	330	北西側	220		
7	31	9	14.9	142.0	992	23	西北西	15				南東側	330	北西側	220		
7	31	21	15.2	140.7	990	23	西	10				南東側	330	北西側	220		
8	1	9	14.0	139.5	990	23	南南西	15				南東側	330	北西側	220		
8	1	21	14.9	137.7	985	30	西	15	全域	70		南側	330	北側	280		
8	2	9	14.9	136.5	960	40	西	10	全域	110		南側	330	北側	280	強い	
8	2	21	14.9	135.1	935	45	西	10	全域	130		南側	330	北側	280	非常に強い	
8	3	9	15.2	133.9	925	50	西	15	全域	150		南側	390	北側	280	非常に強い	
8	3	21	15.7	132.3	915	55	西	15	全域	170		南側	390	北側	330	猛烈な	
8	4	9	16.5	130.7	930	50	西北西	15	全域	150		南側	440	北側	370	非常に強い	
8	4	21	17.4	129.9	945	45	北西	15	南側	190	北側	150	南側	500	北側	370	非常に強い
8	5	9	19.1	129.8	950	40	北	15	全域	150		南側	440	北側	330	強い	
8	5	21	20.8	130.0	950	40	北	15	全域	150		南側	440	北側	330	強い	
8	6	9	22.4	130.3	955	40	北	15	全域	150		南東側	500	北西側	330	強い	
8	6	21	23.6	131.1	955	40	北東	10	南東側	190	北西側	150	東側	500	西側	330	強い
8	7	0	24.0	131.2	955	40	北北東	15	南東側	200	北西側	150	東側	560	西側	330	強い
8	7	3	24.1	131.3	955	40	北北東	10	南東側	200	北西側	150	東側	560	西側	330	強い
8	7	6	24.5	131.5	955	40	北北東	10	南東側	200	北西側	150	東側	560	西側	330	強い
8	7	9	24.8	131.7	955	40	北北東	15	南東側	200	北西側	150	東側	560	西側	330	強い
8	7	12	25.4	131.8	955	40	北北東	15	南東側	200	北西側	150	東側	560	西側	330	強い
8	7	15	25.7	131.6	950	40	北北西	15	南東側	200	北西側	150	東側	560	西側	330	強い
8	7	18	26.1	131.6	945	40	北	15	南東側	200	北西側	150	東側	560	西側	330	強い
8	7	21	26.3	131.7	945	40	北	15	南東側	200	北西側	150	東側	560	西側	330	強い
8	8	0	26.6	131.7	945	40	北	10	南東側	200	北西側	150	東側	560	西側	390	強い
8	8	3	26.9	131.5	945	40	北	10	南東側	200	北西側	150	東側	560	西側	390	強い
8	8	6	27.0	131.5	945	40	北	10	南東側	200	北西側	150	東側	560	西側	390	強い
8	8	9	27.3	131.5	945	40	北	10	南東側	200	北西側	150	東側	560	西側	390	強い
8	8	12	27.7	131.7	945	40	北	10	南東側	200	北西側	150	東側	560	西側	390	強い
8	8	15	28.2	131.6	950	40	北	15	全域	170		東側	560	西側	390	強い	
8	8	18	28.5	131.6	950	40	北	15	全域	170		東側	560	西側	390	強い	
8	8	21	28.7	131.6	950	40	北	10	全域	170		東側	560	西側	390	強い	
8	9	0	28.9	131.6	950	40	北	10	全域	170		東側	500	西側	390	強い	
8	9	3	29.4	131.8	950	40	北	10	全域	170		東側	500	西側	390	強い	
8	9	6	30.1	132.1	950	40	北北東	15	全域	170		東側	500	西側	390	強い	
8	9	9	30.3	132.3	955	40	北北東	15	全域	170		東側	500	西側	390	強い	
8	9	12	30.6	132.4	955	40	北北東	15	全域	170		東側	500	西側	390	強い	
8	9	15	31.3	132.5	960	35	北北東	15	南東側	170	北西側	130	南東側	500	北西側	390	強い
8	9	18	31.7	132.7	960	35	北北東	15	南東側	170	北西側	130	南東側	500	北西側	390	強い
8	9	21	32.2	132.9	965	35	北北東	15	南東側	170	北西側	130	南東側	500	北西側	390	強い
8	10	0	32.5	133.1	960	35	北北東	15	南東側	170	北西側	130	南東側	500	北西側	390	強い
8	10	3	33.0	133.3	960	35	北北東	15	南東側	170	北西側	130	南東側	500	北西側	390	強い
8	10	6	33.4	133.8	965	35	北北東	20	南東側	170	北西側	130	南東側	500	北西側	390	強い
8	10	9	34.2	134.3	970	30	北北東	30	南東側	170	北西側	130	南東側	500	北西側	390	
8	10	12	35.2	135.0	975	30	北北東	35	南東側	150	北西側	110	南東側	500	北西側	390	
8	10	15	36.3	135.7	975	30	北北東	35	南東側	150	北西側	110	南東側	500	北西側	390	
8	10	18	37.6	136.3	975	30	北北東	45	南東側	150	北西側	110	南東側	500	北西側	390	
8	10	21	38.9	136.8	975	30	北北東	50	全域	110		南東側	500	北西側	390		
8	11	0	39.8	137.0	975	30	北北東	45	全域	110		南東側	500	北西側	390		
8	11	3	41.2	137.3	975	30	北	45	全域	110		南東側	560	北西側	390		
8	11	6	42.6	137.4	975	30	北	45	全域	110		南東側	560	北西側	390		
8	11	9	43.0	137.0	972	30	北	35								温帯低気圧	

地上天気図および気象衛星赤外画像

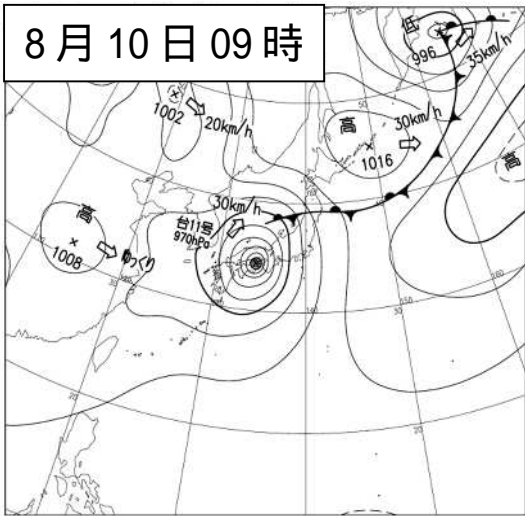




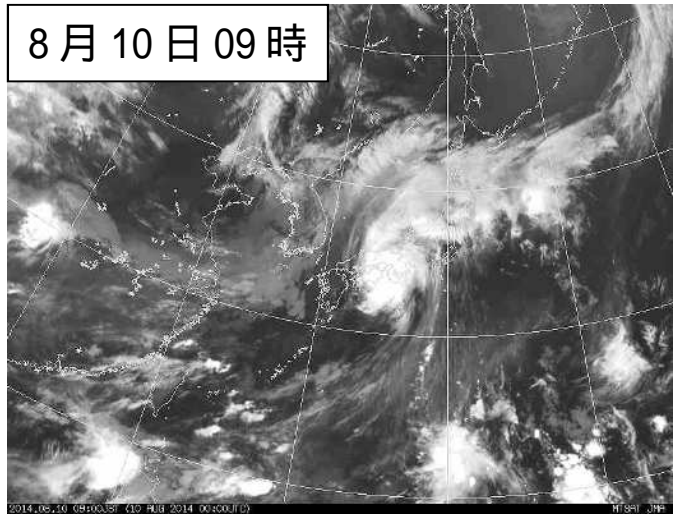




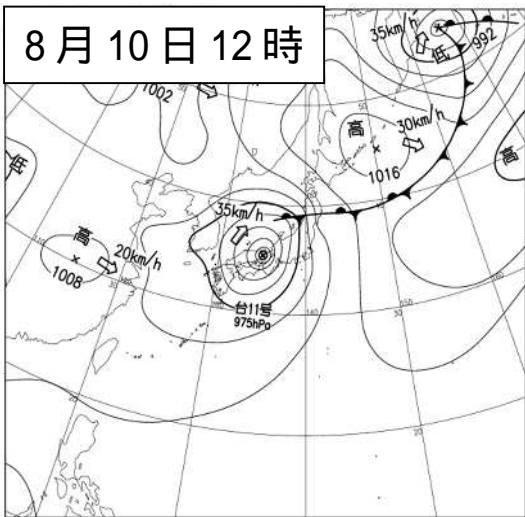
8月10日09時



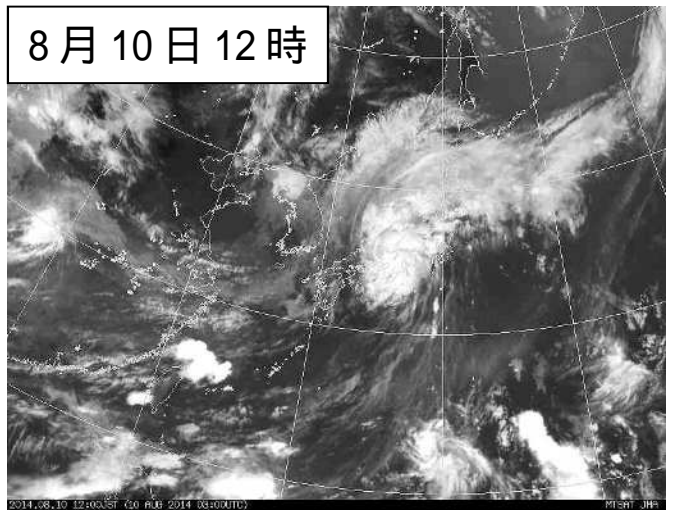
8月10日09時



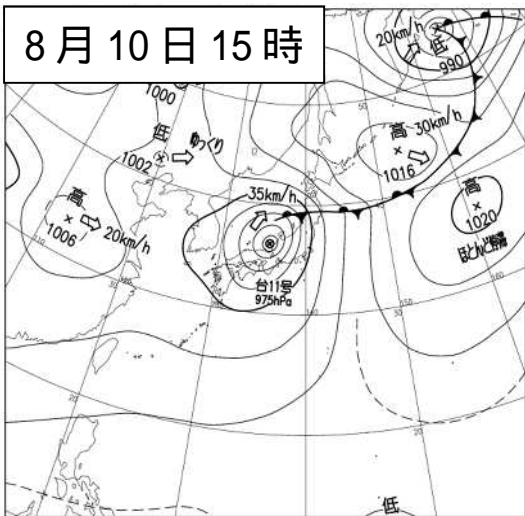
8月10日12時



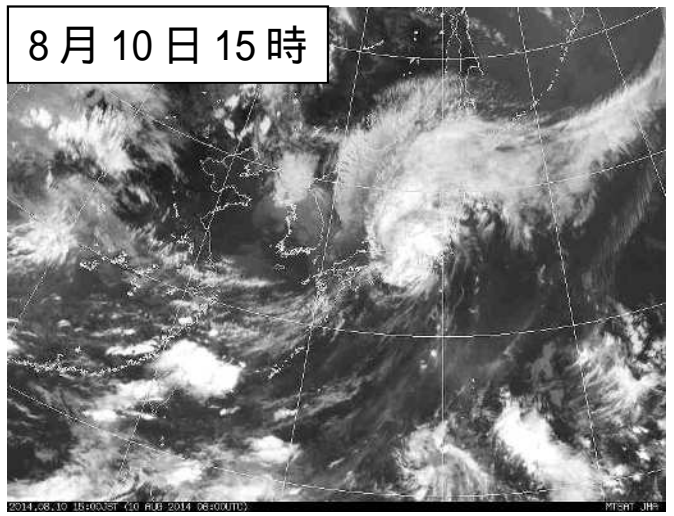
8月10日12時

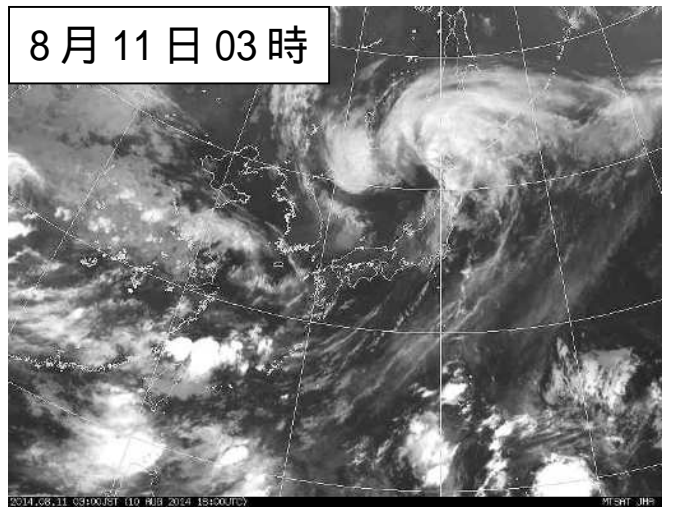
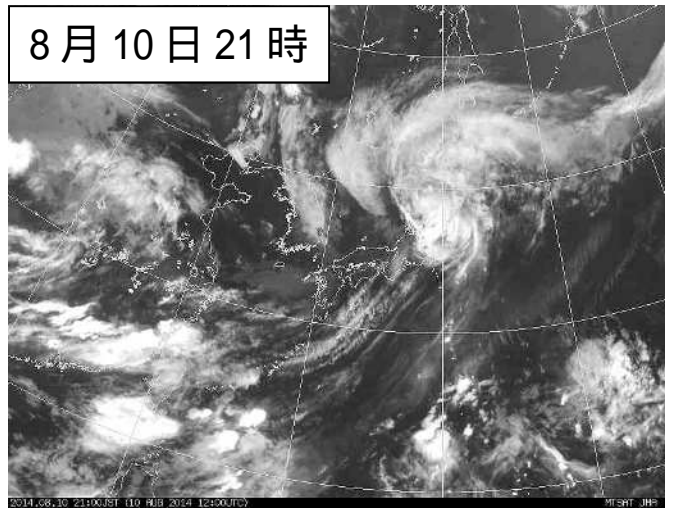
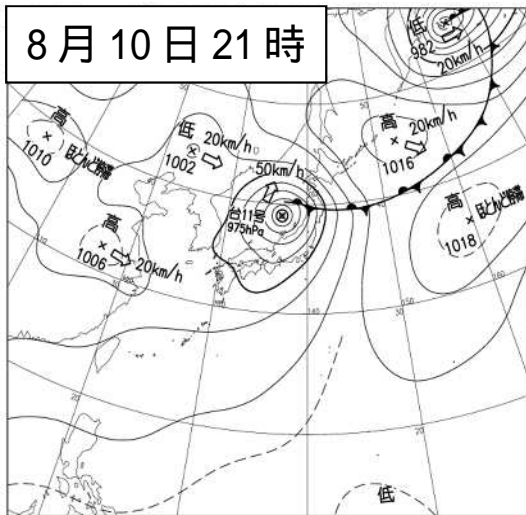
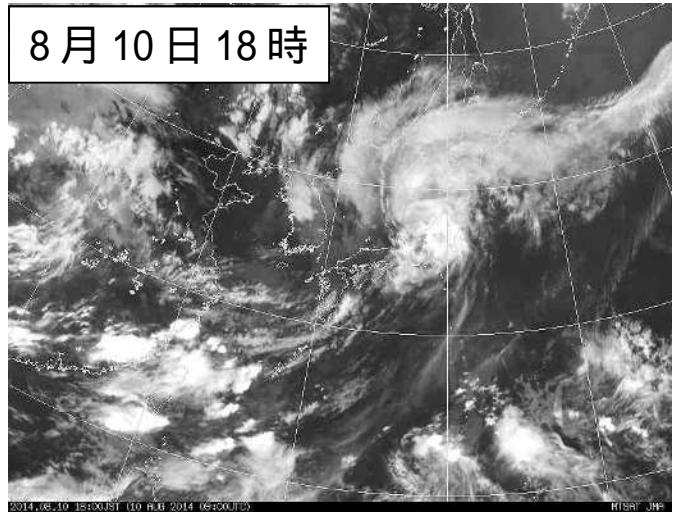


8月10日15時



8月10日15時



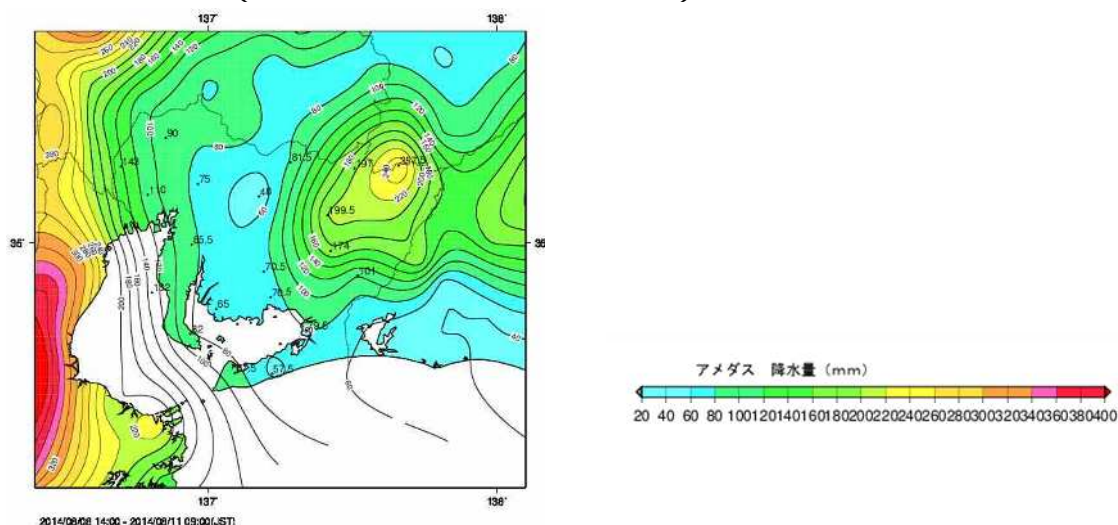


2 降水の状況

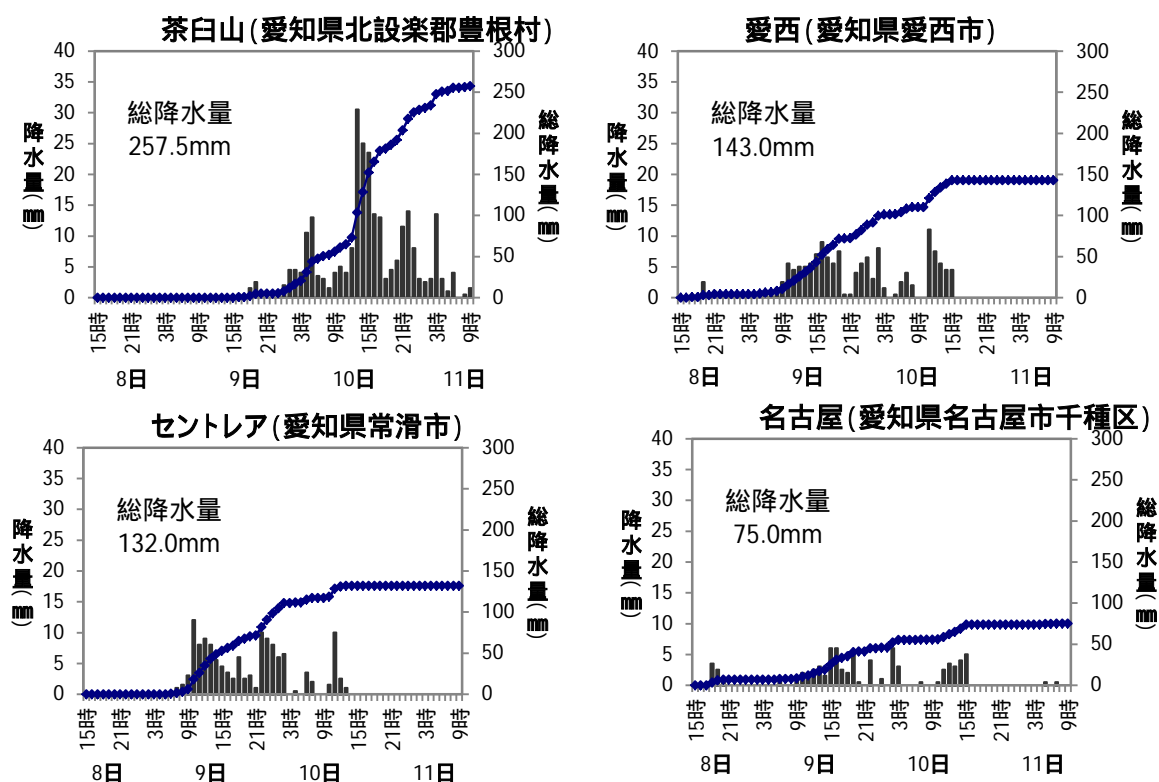
県内は、台風が沖縄の東海上に北上した8月8日昼過ぎから、北日本から西日本にのびる前線に向かって暖かく湿った空気が流れ込んだ影響により雨が降り始め、一時的に強い雨が降った所がありました。その後、小康状態となりましたが、台風が四国の南海上に進んだ9日朝から広い範囲で雨となり、台風の北上・接近により台風本体の雨雲の影響も受けて東部を中心に1時間に30ミリの激しい雨が降り、11日明け方にかけて雨が降り続けました。

降り始めの8日14時から11日09時までの降水量は、豊根村茶臼山で257.5ミリ、新城市作手高里木戸口で174.0ミリを観測するなど、東三河北部を中心に大雨となりました。

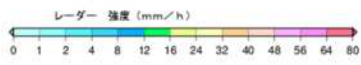
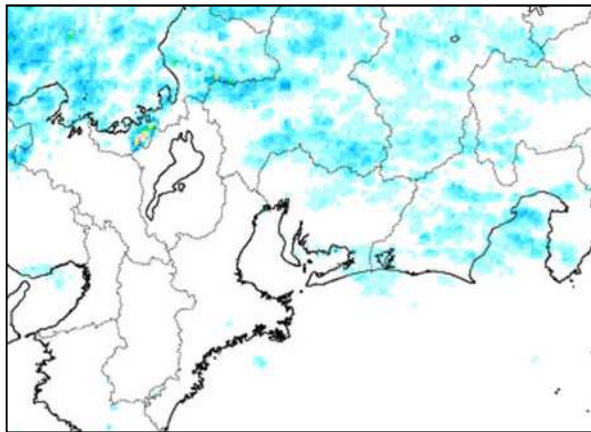
降水量分布図（8月8日14時～11日09時）



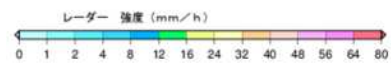
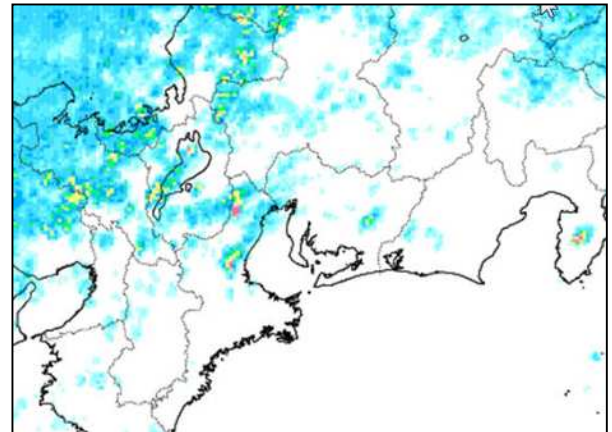
降水量の推移（8月8日14時～11日09時）



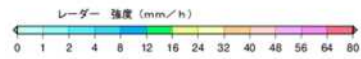
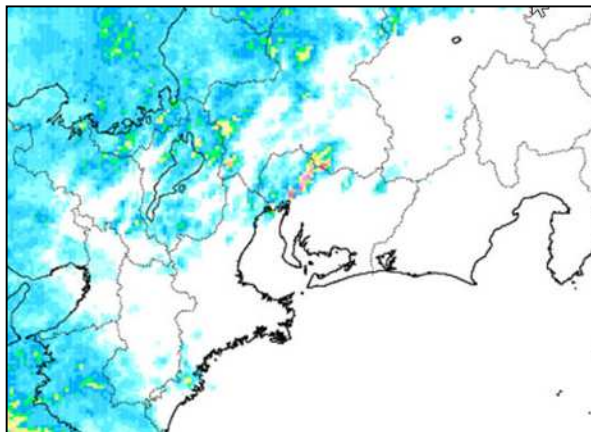
気象レーダー画像 (3時間ごと)



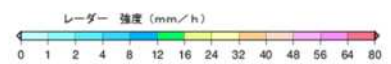
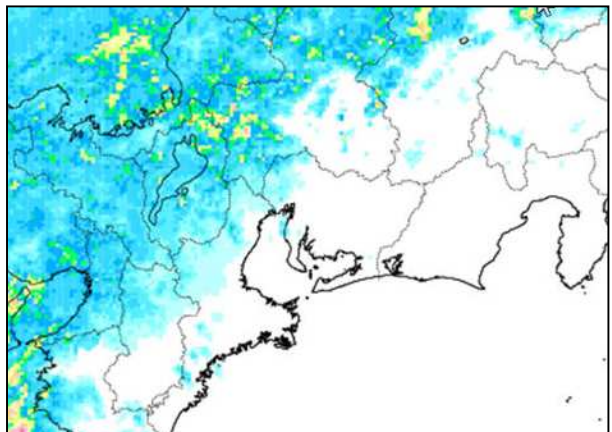
8日 12時



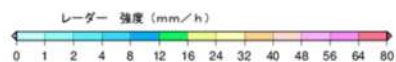
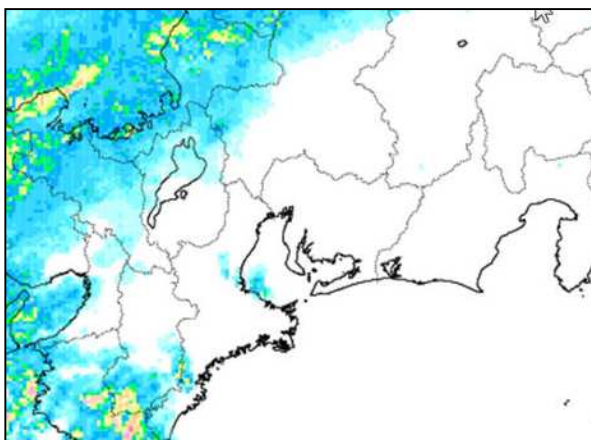
8日 15時



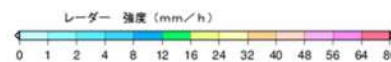
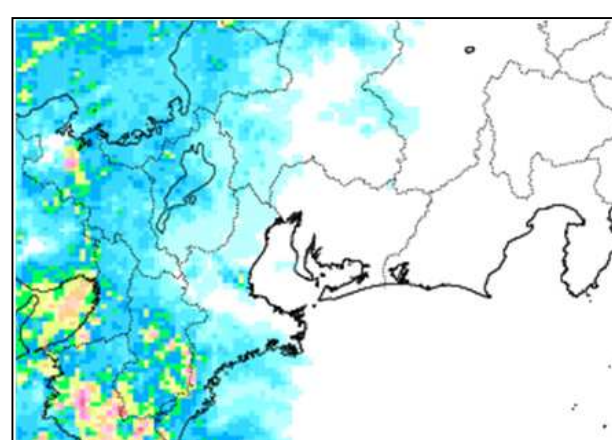
8日 18時



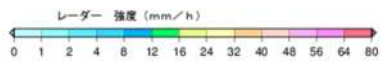
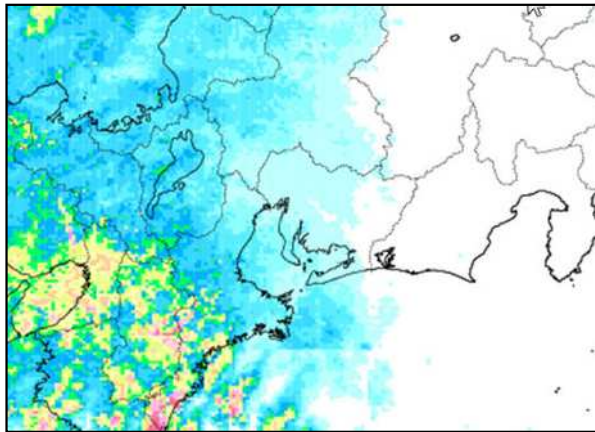
8日 21時



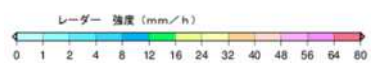
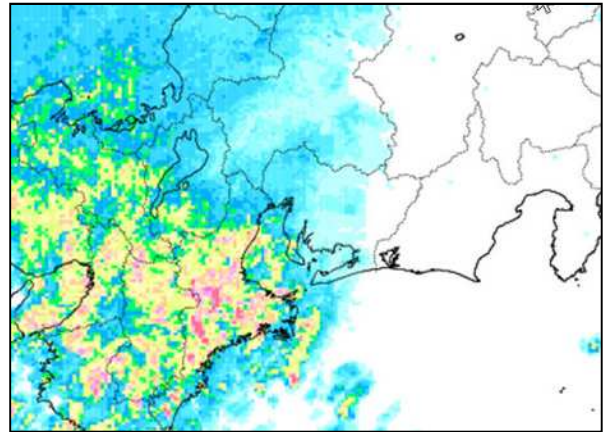
9日 00時



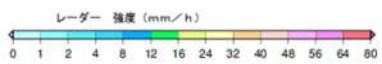
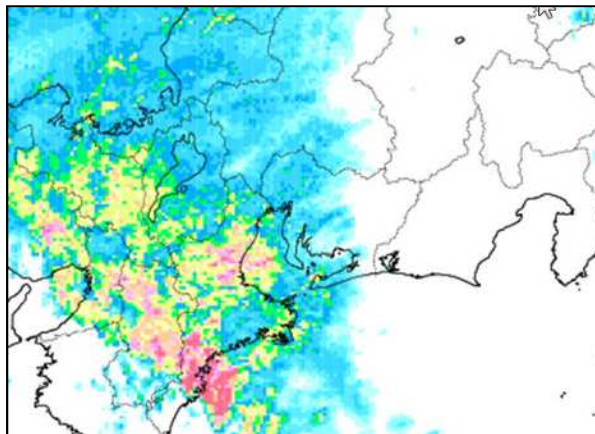
9日 03時



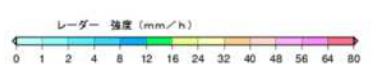
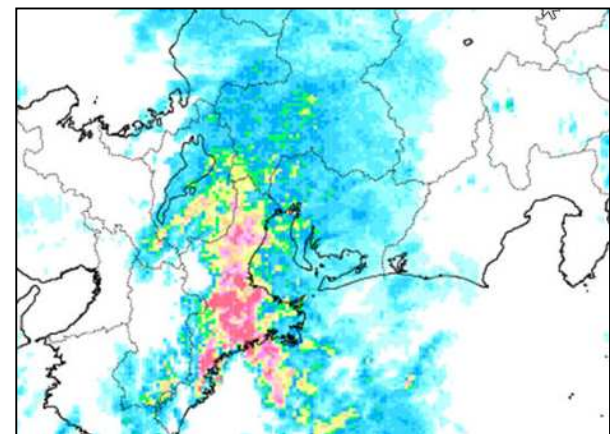
9日 06時



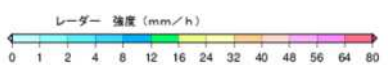
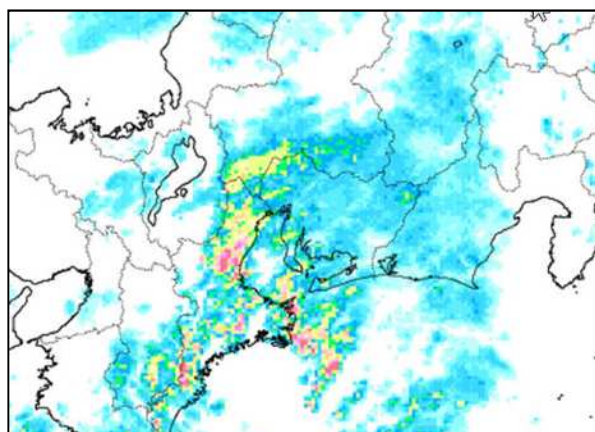
9日 09時



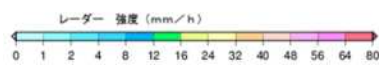
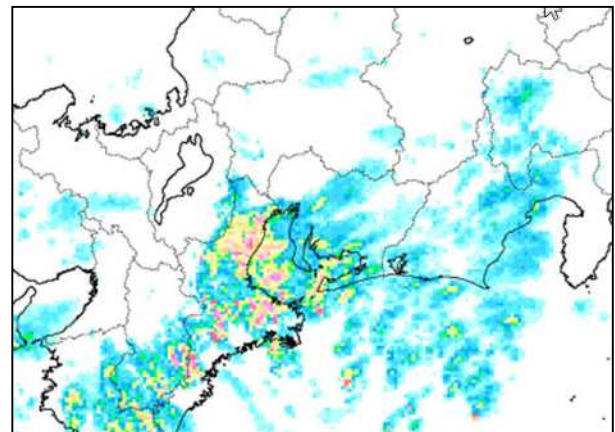
9日 12時



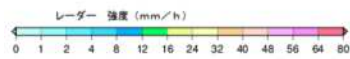
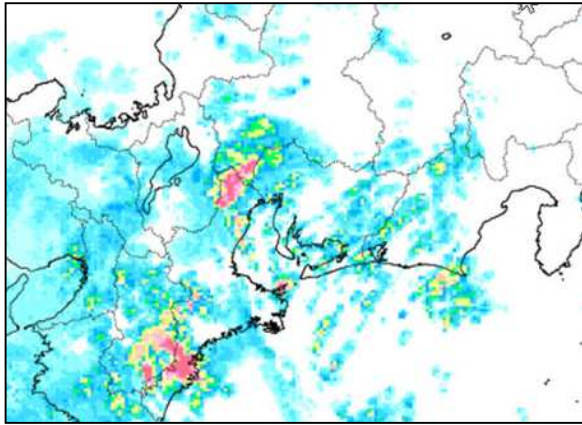
9日 15時



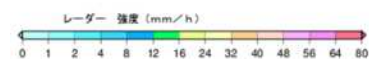
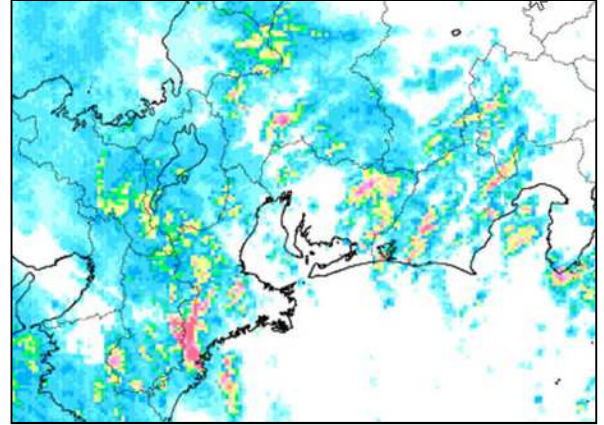
9日 18時



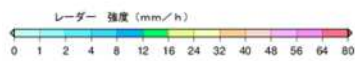
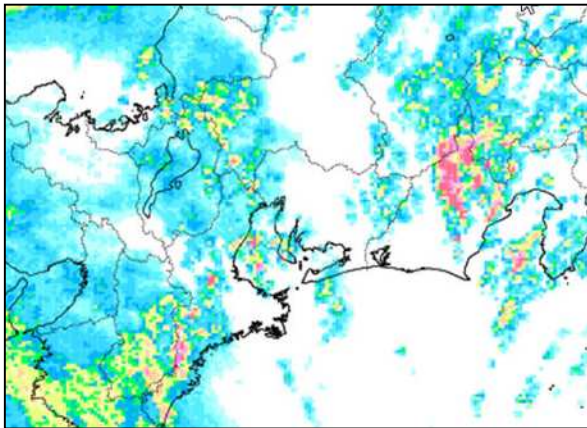
9日 21時



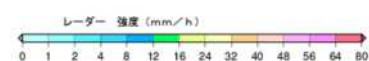
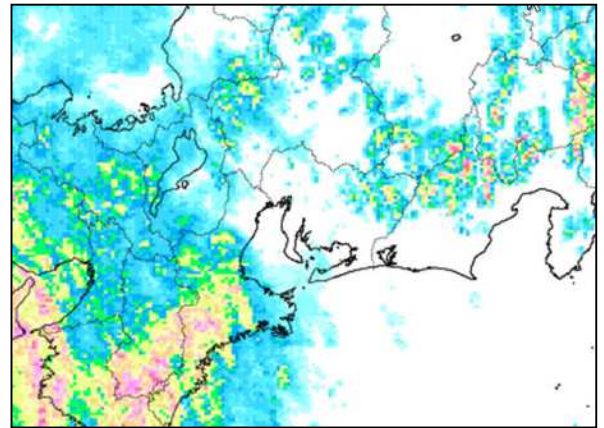
10日 00時



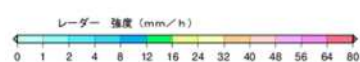
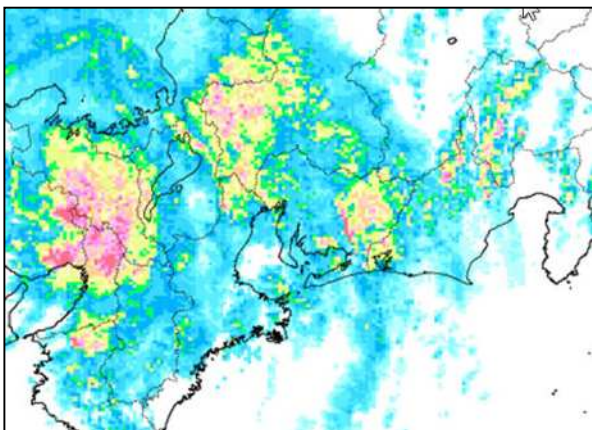
10日 03時



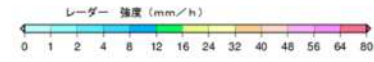
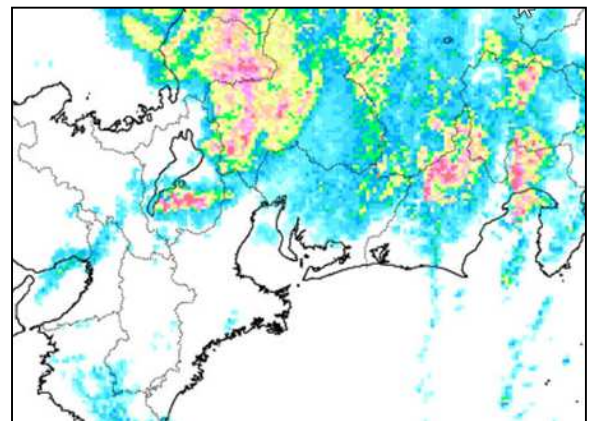
10日 06時



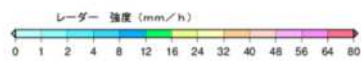
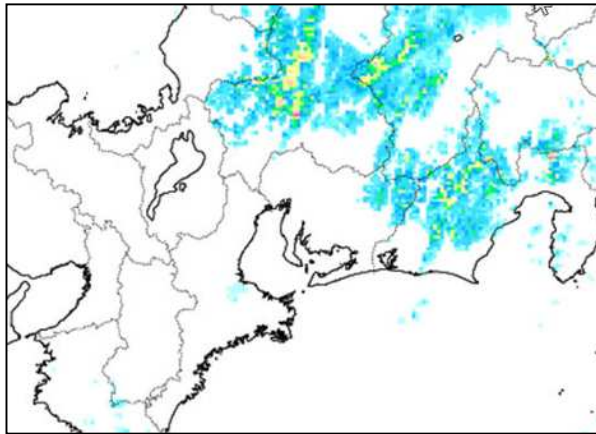
10日 09時



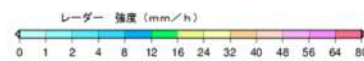
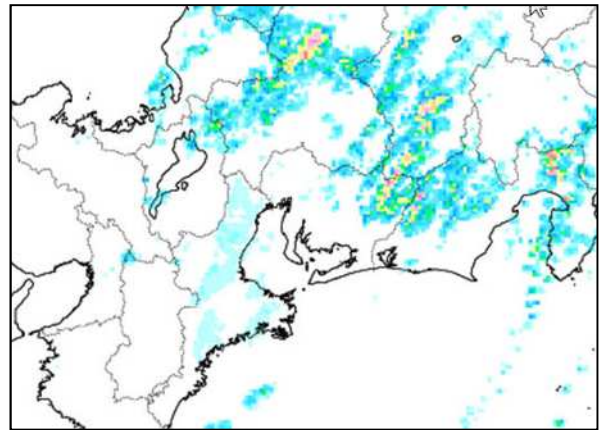
10日 12時



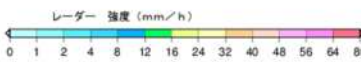
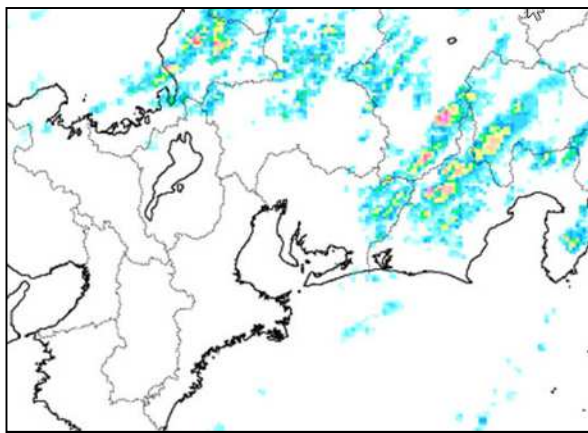
10日 15時



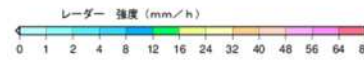
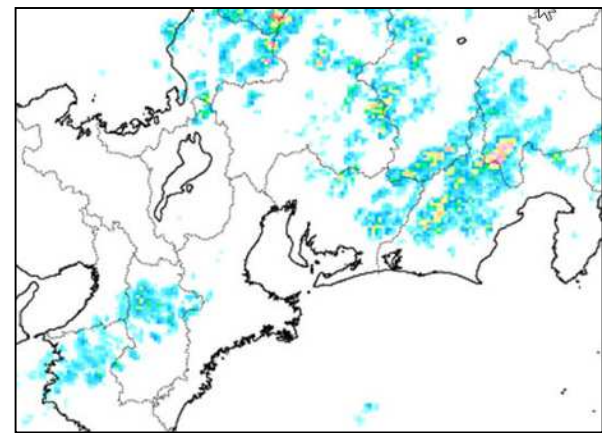
10日 18時



10日 21時



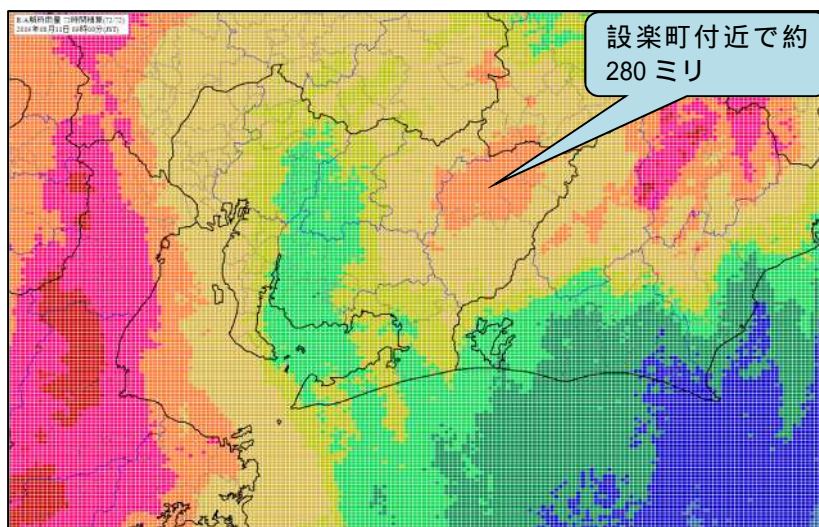
11日 00時



11日 03時

解析雨量

解析雨量による8月11日09時までの72時間積算雨量



Unit:mm

0.0 <	< 0.0
5.0 ≧	< 5.0
10.0 ≧	< 10.0
30.0 ≧	< 30.0
50.0 ≧	< 50.0
75.0 ≧	< 75.0
100.0 ≧	< 100.0
200.0 ≧	< 200.0
300.0 ≧	< 300.0
500.0 ≧	< 500.0

「解析雨量」とは、気象レーダーとアメダス等の地上の雨量計を組み合わせ、1 km四方ごとに1時間雨量を解析したものです。

地域気象観測毎時降水量（8月8日01時～11日09時）(ミリ)

8月8日

8_8

時刻 観測所名	01	02	03	04	05	06	07	08	09	10	11	12	13	14	15	16	17	18	19	20	21	22	23	24	日合計	日最大 1時間降水量		日最大 10分間降水量		
	最大	時分	最大	時分																										
一宮	0.0	0.0	0.0	0.5	26.0	59.0	16.5	0.0	0.0	0.0	0.0	0.0	0.0	0.0	0.0	0.0	0.5	0.0	4.5	1.0	0.0	0.0	0.0	0.0	108.0	59.5	0605	16.5	0555	
愛西	0.0	0.0	0.0	0.0	0.0	6.0	5.0	0.0	0.0	0.0	0.0	0.0	0.0	0.0	0.0	0.0	0.5	0.0	2.5	0.0	1.0	0.0	0.0	0.0	15.0	9.0	0618	3.5	0619	
小原	0.0	0.0	0.0	0.0	0.0	0.0	0.0	0.0	0.0	0.0	0.0	0.0	0.0	0.0	0.0	0.0	0.0	0.0	0.5	0.0	0.0	0.0	0.0	0.0	0.5	0.5	1910	0.5	1820	
稲武	0.0	0.0	0.0	0.0	0.0	0.0	0.0	0.0	0.0	0.0	0.0	0.0	0.0	0.0	0.0	0.0	0.0	0.0	0.0	0.0	0.0	0.0	0.0	0.0	0.0	0.0	0.0	2400	0.0	2400
茶臼山	0.0	0.0	0.0	0.0	0.0	0.0	0.0	0.0	0.0	0.0	0.0	0.0	0.0	0.0	0.0	0.0	0.0	0.0	0.0	0.0	0.0	0.0	0.0	0.0	0.0	0.0	0.0	2400	0.0	2400
蟹江	0.0	0.0	0.0	0.0	0.0	0.0	0.0	0.0	0.0	0.0	0.0	0.0	0.0	0.0	0.0	0.0	0.0	1.5	0.5	1.5	0.0	0.0	0.0	0.0	3.5	2.0	1848	1.5	1923	
名古屋	0.0	0.0	0.0	0.0	0.0	0.0	0.0	0.0	0.0	0.0	0.0	0.0	0.0	0.0	0.0	0.0	0.0	3.5	2.5	1.0	0.0	0.0	0.0	0.0	7.0	6.0	1854	6.0	1804	
豊田	0.0	0.0	0.0	0.0	0.0	0.0	0.0	0.0	0.0	0.0	0.0	0.0	0.0	0.0	0.0	0.0	0.0	0.0	0.0	0.0	0.0	0.0	0.0	0.0	0.0	0.0	0.0	2400	0.0	2400
阿蔵	0.0	0.0	0.0	0.0	0.0	0.0	0.0	0.0	0.0	0.0	0.0	0.0	0.0	0.0	0.0	0.0	0.0	0.0	0.0	0.0	0.0	0.0	0.0	0.0	0.0	0.0	0.0	2400	0.0	2400
大府	0.0	0.0	0.0	0.0	0.0	0.0	0.0	0.0	0.0	0.0	0.0	0.0	0.0	0.0	0.0	0.0	0.0	0.0	0.0	0.0	0.0	0.0	0.0	0.0	0.0	0.0	0.0	2400	0.0	2400
岡崎	0.0	0.0	0.0	0.0	0.0	0.0	0.0	0.0	0.0	0.0	0.0	0.0	0.0	0.0	0.0	0.0	0.0	0.0	0.0	0.0	0.0	0.0	0.0	0.0	0.0	0.0	0.0	2400	0.0	2400
作手	0.0	0.0	0.0	0.0	0.0	0.0	0.0	0.0	0.0	0.0	0.0	0.0	0.0	0.0	1.0	0.0	0.0	0.0	0.0	0.0	0.0	0.0	0.0	0.0	1.0	1.0	1551	1.0	1501	
新城	0.0	0.0	0.0	0.0	0.0	0.0	0.0	0.0	0.0	0.0	0.0	0.0	0.0	0.0	0.0	0.0	0.0	0.0	0.0	0.0	0.0	0.0	0.0	0.0	0.0	0.0	0.0	2400	0.0	2400
セントレア	0.0	0.0	0.0	0.0	0.0	0.0	0.0	0.0	0.0	0.0	0.0	0.0	0.0	0.0	0.0	0.0	0.0	0.0	0.0	0.0	0.0	0.0	0.0	0.0	0.0	0.0	0.0	2400	0.0	2400
一色	0.0	0.0	0.0	0.0	0.0	0.0	0.0	0.0	0.0	0.0	0.0	0.0	0.0	0.0	0.0	0.0	0.0	0.0	0.0	0.0	0.0	0.0	0.0	0.0	0.0	0.0	0.0	2400	0.0	2400
蒲郡	0.0	0.0	0.0	0.0	0.0	0.0	0.0	0.0	0.0	0.0	0.0	0.0	0.0	0.0	0.0	0.0	0.0	0.0	0.0	0.0	0.0	0.0	0.0	0.0	0.0	0.0	0.0	2400	0.0	2400
南知多	0.0	0.0	0.0	0.0	0.0	0.0	0.0	0.0	0.0	0.0	0.0	0.0	0.0	0.0	0.0	0.0	0.0	0.0	0.0	0.0	0.0	0.0	0.0	0.0	0.0	0.0	0.0	2400	0.0	2400
豊橋	0.0	0.0	0.0	0.0	0.0	0.0	0.0	0.0	0.0	0.0	0.0	0.0	0.0	0.0	0.0	0.0	0.0	0.0	0.0	0.0	0.0	0.0	0.0	0.0	0.0	0.0	0.0	2400	0.0	2400
伊良湖	0.0	0.0	0.0	0.0	0.0	0.0	0.0	0.0	0.0	0.0	0.0	0.0	0.0	0.0	0.0	0.0	0.0	0.0	0.0	0.0	0.0	0.0	0.0	0.0	0.0	0.0	0.0	2400	0.0	2400
田原	0.0	0.0	0.0	0.0	0.0	0.0	0.0	0.0	0.0	0.0	0.0	0.0	0.0	0.0	0.0	0.0	0.0	0.0	0.0	0.0	0.0	0.0	0.0	0.0	0.0	0.0	0.0	2400	0.0	2400

8月9日

8.9

時刻 観測所名	01	02	03	04	05	06	07	08	09	10	11	12	13	14	15	16	17	18	19	20	21	22	23	24	日合計	日最大 1時間降水量		日最大 10分間降水量	
																										最大	時分	最大	時分
一宮	0.0	0.0	0.0	0.0	0.5	0.5	0.0	0.5	0.5	5.0	2.0	1.5	3.0	3.0	6.5	7.0	5.0	2.5	4.5	0.5	0.0	2.5	0.0	1.0	46.0	8.5	1536	3.0	1524
愛西	0.0	0.0	0.0	0.0	1.0	1.0	0.5	1.5	2.5	5.5	4.5	5.0	5.0	5.5	7.0	9.0	6.5	5.5	7.5	0.5	0.5	4.0	5.5	6.5	84.5	10.0	1610	4.5	2356
小原	0.0	0.0	0.0	0.0	0.0	0.0	0.0	0.0	0.0	0.0	0.0	0.0	0.0	0.0	2.0	2.5	0.0	1.5	1.5	0.0	0.0	0.0	0.0	0.0	7.5	3.0	1558	1.0	1836
稲武	0.0	0.0	0.0	0.0	0.0	0.0	0.0	0.0	0.0	0.0	0.0	0.0	0.0	0.0	0.0	1.0	0.5	3.0	2.5	0.0	0.0	0.5	1.5	0.5	9.5	4.0	1835	1.0	1816
茶臼山	0.0	0.0	0.0	0.0	0.0	0.0	0.0	0.0	0.0	0.0	0.0	0.0	0.0	0.0	0.0	0.5	0.0	1.5	2.5	0.5	0.0	0.0	0.5	2.0	7.5	3.5	1840	1.5	1813
蟹江	0.0	0.0	0.0	0.0	0.0	0.5	0.5	1.0	1.5	5.5	3.5	6.0	5.5	5.5	7.0	6.5	4.5	6.5	4.5	2.5	0.0	4.0	1.0	2.0	68.0	8.0	1821	2.5	1824
名古屋	0.0	0.0	0.0	0.0	0.0	0.5	0.0	0.0	1.0	2.0	1.5	2.5	3.0	1.5	6.0	6.0	2.5	2.0	5.0	0.5	0.0	4.0	0.0	1.0	39.0	8.0	1531	3.5	1521
豊田	0.0	0.0	0.0	0.0	0.0	0.0	0.0	0.0	0.0	0.5	0.5	0.0	1.0	0.0	3.0	2.5	1.5	1.5	1.5	0.0	0.5	0.0	0.0	0.0	12.5	3.5	1532	1.0	1832
阿蔵	0.0	0.0	0.0	0.0	0.0	0.0	0.0	0.0	0.0	0.0	0.0	0.0	0.0	0.0	1.0	1.5	1.0	3.5	2.0	0.0	0.5	1.5	2.5	5.0	18.5	5.0	2400	1.5	2400
大府	0.0	0.0	0.0	0.0	0.0	0.0	0.5	0.5	1.5	3.0	1.0	5.0	8.5	4.0	6.0	5.5	2.0	2.5	2.5	0.5	1.5	4.5	0.0	2.0	51.0	9.5	1240	3.5	1512
岡崎	0.0	0.0	0.0	0.0	0.0	0.0	0.0	0.0	0.5	0.0	0.0	0.0	0.5	0.5	5.0	1.0	4.0	2.0	2.0	0.5	2.0	2.5	1.5	3.0	25.0	5.0	1517	2.0	2339
作手	0.0	0.0	0.0	0.0	0.0	0.0	0.0	0.0	0.0	0.0	0.0	0.0	0.0	0.0	2.0	1.5	2.0	3.5	2.0	0.0	0.5	1.0	5.0	4.5	22.0	6.0	2329	2.0	2239
新城	0.0	0.0	0.0	0.0	0.0	0.0	0.0	0.0	0.0	0.0	0.0	0.0	0.0	0.0	0.5	1.5	2.5	3.0	1.5	0.0	1.0	1.0	4.5	3.0	18.5	5.0	2309	2.0	2234
セントレア	0.0	0.0	0.0	0.0	0.0	0.5	1.0	1.5	3.0	12.0	8.0	9.0	8.0	5.5	4.5	3.5	2.5	6.0	2.5	3.0	1.0	10.0	9.0	8.0	98.5	14.0	2238	5.0	2158
一色	0.0	0.0	0.0	0.0	0.0	0.0	0.0	0.5	0.5	0.0	0.5	0.5	1.5	1.5	6.0	2.5	2.5	4.5	2.5	0.0	4.0	5.0	1.0	2.5	35.5	8.5	2132	3.0	2113
蒲郡	0.0	0.0	0.0	0.0	0.0	0.0	0.0	0.0	0.0	0.0	0.5	0.0	0.0	0.0	3.5	1.0	5.0	2.0	1.5	0.5	4.0	2.5	1.0	4.5	26.0	5.0	2352	3.5	2333
南知多	0.0	0.0	0.0	0.0	0.0	0.0	0.5	1.0	1.0	1.0	0.5	1.5	2.5	2.5	5.5	3.0	2.5	7.5	3.5	3.0	2.0	11.0	4.0	3.5	56.0	12.0	2144	5.5	2113
豊橋	0.0	0.0	0.0	0.0	0.0	0.0	0.0	0.0	0.0	0.0	0.0	0.0	0.0	0.0	1.5	0.5	3.5	2.5	0.5	0.0	3.5	3.0	2.5	5.0	22.5	6.0	2343	3.0	2024
伊良湖	0.0	0.0	0.0	0.0	0.0	0.0	0.0	1.0	0.5	0.0	0.5	0.0	1.0	1.5	7.5	1.5	3.5	6.0	5.5	2.0	20.5	6.0	3.0	3.0	63.0	23.0	2117	8.0	2048
田原	0.0	0.0	0.0	0.0	0.0	0.0	0.0	0.5	0.0	0.0	0.0	0.0	0.0	0.0	2.5	1.5	3.5	2.0	3.0	0.5	13.0	3.5	1.0	1.5	32.5	13.5	2104	7.0	2025

8月10日

時刻 観測所名	時刻																								日合計	日最大		日最大		
	01	02	03	04	05	06	07	08	09	10	11	12	13	14	15	16	17	18	19	20	21	22	23	24		1時間降水量		10分間降水量		
	最大	時分	最大	時分																										
一宮	1.5	0.5	6.5	0.0	0.0	0.0	0.5	0.5	0.0	0.0	6.5	4.5	8.5	5.0	3.0	0.5	0.0	0.0	0.0	0.0	0.0	0.0	0.0	0.0	0.0	37.5	10.0	1144	5.0	0211
愛西	3.0	8.0	1.5	0.0	0.5	2.5	4.0	2.0	0.0	0.0	11.0	7.5	5.5	4.5	4.5	0.0	0.0	0.0	0.0	0.0	0.0	0.0	0.0	0.0	0.0	54.5	14.0	1124	5.0	0134
小原	0.0	1.0	5.5	5.0	0.5	0.0	0.0	4.0	1.0	1.0	0.5	16.0	13.5	2.5	3.0	2.0	0.5	0.5	0.0	0.5	0.5	0.5	0.0	0.0	58.0	23.0	1228	5.5	1151	
稲武	1.5	5.0	5.0	16.5	6.0	5.0	5.0	3.5	11.0	12.0	8.5	16.0	35.5	16.0	8.0	7.0	4.0	3.5	2.5	5.5	1.0	0.5	0.5	0.0	179.0	39.0	1255	9.5	1217	
茶臼山	4.5	4.5	4.0	10.5	13.0	3.5	3.0	1.5	4.0	5.0	4.0	8.0	30.5	25.0	23.5	13.5	13.0	3.0	4.5	6.0	11.5	14.0	8.0	3.0	221.0	34.0	1317	8.5	1421	
蟹江	1.5	6.0	2.5	0.0	0.0	1.5	3.0	0.0	0.0	0.0	11.0	4.0	3.5	4.0	1.5	0.0	0.0	0.0	0.0	0.0	0.0	0.0	0.0	0.0	38.5	12.5	1123	6.0	1045	
名古屋	0.0	6.0	3.0	0.0	0.0	0.0	0.5	0.0	0.0	0.5	2.5	3.5	3.0	4.0	5.0	0.0	0.0	0.0	0.0	0.0	0.0	0.0	0.0	0.0	28.0	8.0	0248	6.0	0202	
豊田	0.0	1.5	9.5	1.0	0.0	0.0	0.0	0.0	0.0	0.0	0.5	9.5	4.5	2.0	2.5	2.0	0.0	0.0	0.0	0.0	0.0	0.0	0.0	0.0	33.0	10.5	0249	4.0	0213	
阿蔵	3.5	10.0	21.0	11.0	4.0	0.5	3.0	6.0	1.5	0.0	1.0	27.5	33.5	12.5	10.5	7.0	4.0	0.5	5.0	4.5	0.5	1.0	0.0	0.5	168.5	40.5	1230	11.5	1203	
大府	2.0	10.5	1.0	0.0	0.0	0.0	0.5	0.0	0.0	0.5	12.0	4.5	1.5	0.0	0.5	0.0	0.0	0.0	0.0	0.0	0.0	0.0	0.0	0.0	33.0	13.0	1120	8.0	0151	
岡崎	2.5	10.0	3.5	0.5	0.5	0.0	0.0	0.0	0.0	0.0	4.0	16.0	6.0	2.0	0.0	0.0	0.5	0.0	0.0	0.0	0.0	0.0	0.0	0.0	45.5	17.5	1152	5.0	1131	
作手	3.0	5.0	19.5	7.0	1.5	0.5	0.5	3.5	0.0	0.0	2.5	32.0	30.0	11.0	2.5	8.0	5.5	0.0	0.5	1.0	6.0	1.5	3.5	2.5	147.0	39.5	1215	11.5	1200	
新城	3.5	5.0	20.5	3.0	2.0	0.0	0.5	0.5	0.0	0.0	0.0	14.0	15.0	8.0	0.0	3.5	2.5	0.0	0.0	0.0	0.0	0.0	0.0	0.0	78.0	23.0	1230	8.0	1209	
セントレア	6.0	6.5	0.0	0.5	0.0	3.5	2.0	0.0	0.0	1.5	10.0	2.5	1.0	0.0	0.0	0.0	0.0	0.0	0.0	0.0	0.0	0.0	0.0	0.0	33.5	12.5	0134	5.5	0115	
一色	2.0	12.0	1.0	0.5	0.0	0.5	1.5	0.0	0.0	0.5	6.0	4.0	1.5	0.0	0.0	0.0	0.0	0.0	0.0	0.0	0.0	0.0	0.0	0.0	29.5	13.0	0144	9.5	0138	
蒲郡	2.0	14.5	3.0	0.5	0.5	0.0	0.0	0.0	0.0	0.0	3.0	16.0	4.0	1.0	0.0	0.0	0.0	0.0	0.0	0.0	0.0	0.0	0.0	0.0	44.5	17.5	1148	6.5	0136	
南知多	5.5	1.0	0.0	0.0	0.0	3.5	0.0	0.5	0.0	1.0	9.5	4.0	1.0	0.0	0.0	0.0	0.0	0.0	0.0	0.0	0.0	0.0	0.0	0.0	26.0	10.0	1104	4.5	1028	
豊橋	1.5	15.0	6.5	0.5	0.0	0.0	0.0	0.0	0.0	0.0	1.5	28.5	2.5	0.5	0.0	0.0	0.5	0.0	0.0	0.0	0.0	0.0	0.0	0.0	57.0	29.5	1150	11.5	1146	
伊良湖	1.0	13.0	0.0	0.0	0.0	0.5	1.0	0.0	0.0	0.0	4.0	5.0	0.0	0.0	0.0	0.0	0.0	0.0	0.0	0.0	0.0	0.0	0.0	0.0	24.5	13.5	0138	8.5	0124	
田原	0.5	12.5	1.5	0.0	0.0	0.0	0.5	0.0	0.0	0.0	2.5	7.0	0.5	0.0	0.0	0.0	0.0	0.0	0.0	0.0	0.0	0.0	0.0	0.0	25.0	12.5	0208	8.5	0120	

8月11日

時刻	01	02	03	04	05	06	07	08	09
観測所名									
一宮	0.0	0.0	0.0	0.0	0.5	0.0	0.0	0.0	0.0
愛西	0.0	0.0	0.0	0.0	0.0	0.0	0.0	0.0	0.0
小原	0.0	0.0	2.0	1.0	1.0	8.0	3.5	0.0	0.0
稲武	0.0	0.0	0.5	0.0	0.5	4.5	0.0	2.5	0.5
茶臼山	2.5	3.0	13.5	3.0	1.0	4.0	0.0	0.5	1.5
蟹江	0.0	0.0	0.0	0.0	0.0	0.0	0.0	0.0	0.0
名古屋	0.0	0.0	0.0	0.0	0.5	0.0	0.5	0.0	0.0
豊田	0.0	0.0	0.0	0.0	0.0	1.5	1.0	0.0	0.0
阿蔵	0.0	0.0	3.0	0.5	1.5	7.0	0.0	0.5	0.0
大府	0.0	0.0	0.0	0.0	0.0	1.5	0.0	0.0	0.0
岡崎	0.0	0.0	0.0	0.0	0.0	0.0	0.0	0.0	0.0
作手	0.5	1.5	1.5	0.5	0.0	0.0	0.0	0.0	0.0
新城	0.0	0.0	0.0	2.0	2.5	0.0	0.0	0.0	0.0
セントレア	0.0	0.0	0.0	0.0	0.0	0.0	0.0	0.0	0.0
一色	0.0	0.0	0.0	0.0	0.0	0.0	0.0	0.0	0.0
蒲郡	0.0	0.0	0.0	0.0	0.0	0.0	0.0	0.0	0.0
南知多	0.0	0.0	0.0	0.0	0.0	0.0	0.0	0.0	0.0
豊橋	0.0	0.0	0.0	0.0	0.0	0.0	0.0	0.0	0.0
伊良湖	0.0	0.0	0.0	0.0	0.0	0.0	0.0	0.0	0.0
田原	0.0	0.0	0.0	0.0	0.0	0.0	0.0	0.0	0.0

	降り始め(8日14時)から11日09時までの				
	降水量 合計	1時間降水量		10分間降水量	
		最大	日時分	最大	日時分
一宮	90.0	10.0	10日 1144	5.0	10日 0211
愛西	143.0	14.0	10日 1124	5.0	10日 0134
小原	81.5	23.0	10日 1228	5.5	10日 1151
稲武	197.0	39.0	10日 1255	9.5	10日 1217
茶臼山	257.5	34.0	10日 1317	8.5	10日 1421
蟹江	110.0	12.5	10日 1123	6.0	10日 1045
名古屋	75.0	8.0	10日 0248	6.0	10日 0202
豊田	48.0	10.5	10日 0249	4.0	10日 0213
阿蔵	199.5	40.5	10日 1230	11.5	10日 1203
大府	85.5	13.0	10日 1120	8.0	10日 0151
岡崎	70.5	17.5	10日 1152	5.0	10日 1131
作手	174.0	39.5	10日 1215	11.5	10日 1200
新城	101.0	23.0	10日 1230	8.0	10日 1209
セントレア	132.0	14.0	9日 2238	5.5	10日 0115
一色	65.0	13.0	10日 0144	9.5	10日 0138
蒲郡	70.5	17.5	10日 1148	6.5	10日 0136
南知多	82.0	12.0	9日 2144	5.5	9日 2113
豊橋	79.5	29.5	10日 1150	11.5	10日 1146
伊良湖	87.5	23.0	9日 2117	8.5	10日 0124
田原	57.5	13.5	9日 2104	8.5	10日 0120

- ・ 毎時降水量は前1時間降水量(ミリ)を示します。(例)01時: 00時から01時までの1時間降水量
- ・ 「0.0」は「降水なし」又は「降水量0.5ミリ未満」を示します。
- ・ 黄色の塗りつぶしは1時間20ミリ以上を、ピンクの塗りつぶしは1時間雨量50ミリ以上を示します。

3 風と気圧の状況

県内では、9日朝から海上を中心に風速10メートル以上のやや強い東の風が吹き始め、9日夕方には陸上でも風速10メートル以上のやや強い風が吹きました。台風が接近した10日昼頃には海上を中心に風速20メートル以上の非常に強い風が吹きました。常滑市セントレアでは最大風速23.0メートル(10日11時11分 南東の風)、最大瞬間風速31.9メートル(10日12時09分 南南東の風)を観測しました。

最低海面気圧は、名古屋では10日14時25分に990.7hPa、伊良湖では10日14時31分に993.4hPaを観測しました。

名古屋地方気象台における風と気圧の観測値

日最大風速 14.2m/s (10日13時23分 南南東の風)

日最大瞬間風速 24.9m/s (10日13時01分 南東の風)

日最低海面気圧 990.7hPa (10日14時25分)

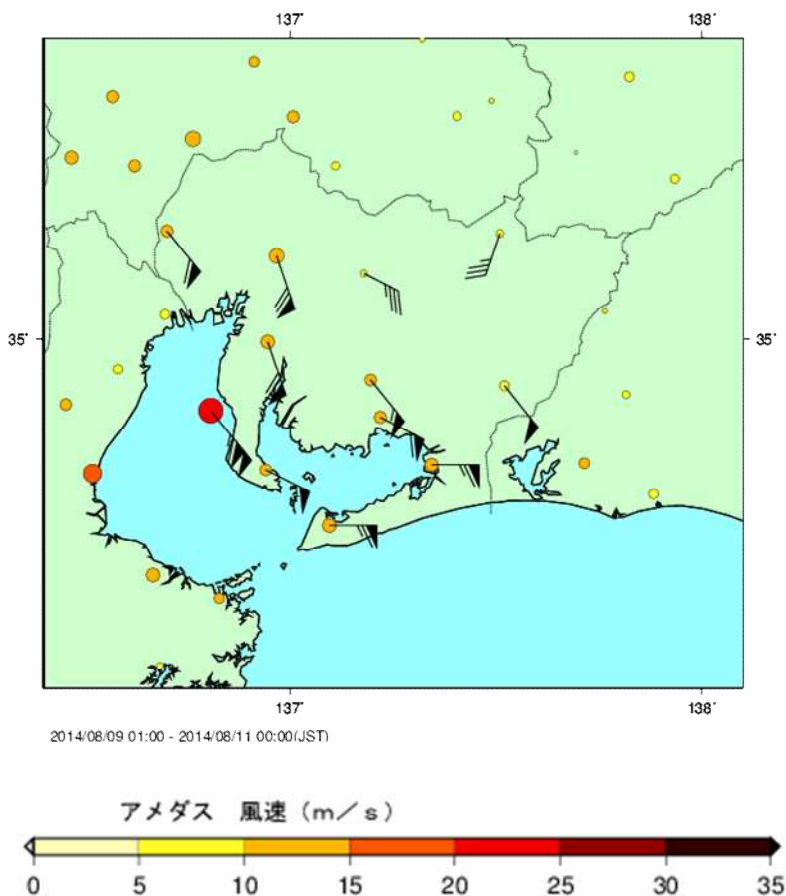
伊良湖特別地域観測所における風と気圧の観測値

日最大風速 13.4m/s (09日18時34分 東の風)

日最大瞬間風速 23.5m/s (10日10時26分 南東の風)

日最低海面気圧 993.4hPa (10日14時31分)

最大風速(10分間平均風速の最大値)分布図(8月9日1時~10日24時)



アメダスにおける最大風速・最大瞬間風速表（8月9日1時～10日24時）

	8月9日				8月10日			
	日最大風速		日最大瞬間風速		日最大風速		日最大瞬間風速	
	風向 風速	時分	風向 風速	時分	風向 風速	時分	風向 風速	時分
愛西	NNW		NW		SE		SE	
	4.3	1557	8.4	0839	11.8	1210	22.2	1201
稲武	NNE		SW		SSW		SSW	
	3.3	2351	6.3	1019	7.2	1319	16.4	1316
名古屋	SE		SE		SSE		SE	
	6.1	2336	11.6	2356	14.2	1323	24.9	1301
豊田	E		ESE		ESE		ESE	
	4.9	2258	10.8	2254	6.7	1013	16.1	1023
大府	ESE		ESE		SSE		SSE	
	5.6	2057	14.9	2052	13.5	1137	24.9	1141
岡崎	ESE		ESE		SE		SE	
	7.4	1909	15.0	1838	11.2	1154	23.8	1145
新城	E		E		SE		ESE	
	8.0	1214	15.1	1209	9.8	1309	27.2	1217
セントレア	ESE		ESE		SE		SSE	
	17.1	2148	23.7	2140	23.0	1111	31.9	1209
蒲郡	E		E		ESE		ESE	
	10.1	1320	17.9	1832	12.0	1045	22.6	1036
南知多	ESE		ESE		SE		SE	
	11.2	1536	18.7	1527	10.7	1054	22.6	1255
豊橋	E		E		ESE		SE	
	13.0	2050	20.2	2040	11.3	1030	18.7	1308
伊良湖	E		ESE		SE		SE	
	13.4	1834	22.6	1423	12.0	1035	23.5	1026

アメダスの風向・風速 時別値 (平成 26 年 8 月 9 日 ~ 10 日) 単位 風向 : 16 方位、風速 : m/s

8 月 9 日

時刻	観測所名	1	2	3	4	5	6	7	8	9	10	11	12	13	14	15	16	17	18	19	20	21	22	23	24	日最多 風向	日最大 風速 /風向	日最大 瞬間風速 /風向	時分		
		日平均 風速	日平均 風速	日平均 風速	日平均 風速	日平均 風速	日平均 風速	日平均 風速	日平均 風速	日平均 風速	日平均 風速	日平均 風速	日平均 風速	日平均 風速	日平均 風速	日平均 風速	日平均 風速	日平均 風速	日平均 風速	日平均 風速	日平均 風速	日平均 風速	日平均 風速	日平均 風速	日平均 風速	日平均 風速	日平均 風速	日平均 風速	日平均 風速	日平均 風速	
愛西	風向	NW	WNW	NNW	NNW	NNW	NW	NNW	NNW	NNW	NNW	NW	NW	NW	WNW	NW	NNW	NNW	NW	NW	NNW	WNW	NW	NW	WNW	NW	NNW	NW	NNW	NW	
	風速	1.9	1.8	1.8	1.7	2.1	2.2	2.8	2.0	3.1	3.0	3.0	2.6	3.5	2.8	2.3	3.9	2.0	2.7	3.0	1.8	2.7	2.3	2.2	2.0	2.4	4.3	1557	8.4	0839	
稲武	風向	S	S	S	S	SSW	SW	SW	SW	SSW	NNE	W	WNW	W	NNE	E	ENE	N	NNW	WNW	NNE	NNW	NNE	NNW	NNE	NNE	NNE	NNE	NNE	SW	
	風速	1.0	1.5	0.8	1.4	1.1	1.0	0.7	0.6	0.3	1.4	1.6	0.7	1.3	0.8	0.9	0.9	0.5	0.6	0.7	1.9	0.8	1.1	0.4	2.0	1.1	3.3	2351	6.3	1019	
名古屋	風向	N	N	NW	N	NNW	N	NNE	NE	N	N	NNW	N	WNW	NNW	NNE	NE	NE	N	NNE	E	ESE	ESE	SE	N	SE	N	SE	SE		
	風速	2.5	1.9	2.6	2.4	1.9	2.3	2.8	3.2	3.6	5.0	4.6	4.5	3.0	2.4	3.4	2.8	3.4	2.2	2.3	1.6	3.2	2.8	3.9	4.9	3.0	6.1	2336	11.6	2356	
豊田	風向	NE	NE	N	NE	NE	NE	NE	NE	NE	WNW	NE	W	N	SSW	NW	NE	ENE	NE	ENE	ENE	ENE	ENE	E	E	NE	E	E	ESE		
	風速	1.0	1.5	0.5	0.8	1.3	1.4	1.9	1.9	1.6	0.5	1.8	1.0	1.1	0.6	0.6	1.3	0.5	0.5	1.5	3.1	3.2	3.9	4.6	2.9	1.5	4.9	2258	10.8	2254	
大府	風向	N	NNW	N	N	NNE	N	NNE	NE	NNW	N	N	N	N	NNE	N	NE	E	ESE	ENE	E	ESE	E	ESE	ESE	N	ESE	N	ESE	ESE	
	風速	2.1	1.3	1.7	1.7	2.1	1.4	2.4	3.0	2.5	3.1	3.6	3.2	2.6	1.3	1.2	1.7	2.7	1.7	2.9	2.7	5.3	3.1	3.1	3.7	2.4	5.6	2057	14.9	2052	
岡崎	風向	S	SSE	-	NNE	ENE	E	ENE	NE	E	E	ESE	ESE	ESE	ESE	ESE	ESE	ESE	ESE	ESE	E	ESE	ESE	E	ESE	ESE	ESE	ESE	ESE		
	風速	0.8	0.7	0.1	0.7	0.9	1.6	2.7	1.5	3.7	3.8	3.5	4.9	5.4	4.1	3.0	4.3	4.7	5.3	5.7	6.5	5.5	5.9	5.7	5.4	3.5	7.4	1909	15.0	1838	
新城	風向	ESE	E	ESE	ESE	ENE	E	E	ESE	E	E	E	E	E	E	E	ENE	ENE	ENE	ENE	E	E	E	E	ESE	E	E	E	ESE		
	風速	0.8	0.8	1.7	1.4	0.8	1.3	1.6	1.3	3.3	2.6	4.1	6.4	5.8	4.6	3.3	1.6	1.6	2.0	1.9	1.5	3.5	2.7	1.2	1.9	2.4	8.0	1214	15.1	1209	
セントレア	風向	NNE	NNE	N	NNE	NNE	NNE	NE	NE	N	N	N	N	NNE	ENE	E	E	ESE	E	E	E	E	ESE	ESE	ESE	NNE	ESE	ESE	ESE	ESE	
	風速	5.8	4.4	5.1	4.6	3.9	4.0	6.4	7.6	7.9	9.1	7.0	8.3	5.7	5.3	11.7	13.2	12.5	13.2	10.4	13.8	12.5	10.5	14.6	12.0	8.7	17.1	2148	23.7	2140	
蒲郡	風向	NE	ENE	E	E	E	E	E	E	E	E	ESE	ESE	E	ESE	E	E	E	E	E	E	E	E	E	E	E	E	E	E	E	
	風速	0.6	1.5	1.7	2.3	3.3	3.5	3.2	3.3	5.1	6.0	6.3	7.9	9.0	8.1	4.1	5.9	7.5	7.6	7.8	6.8	7.7	7.5	7.1	6.2	5.2	10.1	1320	17.9	1832	
南知多	風向	NNE	NNE	ESE	ESE	E	E	E	E	E	E	ESE	ESE	ESE	ESE	ESE	ESE	ESE	ESE	ESE	ESE	E	ESE	ESE	ESE	ESE	ESE	ESE	ESE	ESE	
	風速	3.0	1.8	3.1	4.4	5.5	5.9	8.1	8.1	8.0	6.6	7.1	7.1	7.8	7.9	8.3	8.3	7.7	9.2	9.4	8.6	8.8	9.3	8.9	6.7	6.8	11.2	1536	18.7	1527	
豊橋	風向	NE	E	E	E	E	E	E	E	E	E	E	ESE	E	E	ESE	E	E	E	E	E	E	E	E	E	E	E	E	E	E	
	風速	1.8	2.0	3.6	4.4	5.2	5.4	5.2	7.1	9.5	9.3	9.1	11.1	10.7	9.7	8.1	8.4	9.2	8.0	10.9	10.1	11.2	11.9	6.7	7.7	7.7	13.0	2050	20.2	2040	
伊良湖	風向	E	E	E	E	E	E	E	E	E	E	E	E	E	E	E	E	E	E	E	E	E	E	E	E	E	E	E	E	ESE	
	風速	3.2	3.9	6.0	5.5	7.1	7.4	8.8	10.7	9.4	9.1	10.9	9.6	11.5	11.5	10.5	9.9	11.5	11.9	12.9	11.4	7.9	9.5	9.3	8.6	8.9	13.4	1834	22.6	1423	

8月10日

時刻	観測所名	1	2	3	4	5	6	7	8	9	10	11	12	13	14	15	16	17	18	19	20	21	22	23	24	日最大 風向	日最大 風速 /風向	時分	日最大 瞬間風速 /風向	時分
		風向	風速	風向	風速	風向	風速	風向	風速	風向	風速	風向	風速	風向	風速	風向	風速	風向	風速	風向	風速	風向	風速	風向	風速	SE	SE		SE	
愛西	風向	NW	NW	NNE	ESE	ESE	SE	SE	SE	SE	SE	SE	SE	SE	SE	SSE	SSE	SSE	S	SSE	SSE	S	S	S	S	SE	SE		SE	
	風速	2.1	2.0	1.8	2.4	6.8	7.5	8.6	8.5	8.7	9.2	9.2	10.5	10.4	10.5	8.7	7.3	6.2	4.5	5.1	3.5	2.5	2.0	2.5	1.8	6.0	11.8	1210	22.2	1201
稲武	風向	NNE	NNW	W	SW	SSW	W	WSW	WNW	SW	SSW	SSW	SSW	SSW	SSW	SSW	SSW	SSW	WSW	SW	SW	SW	SSW	SSW	SW	SSW	SSW		SSW	
	風速	1.7	0.9	1.1	2.0	2.3	1.7	1.6	1.6	3.0	4.2	3.6	3.6	5.9	6.3	4.5	5.4	4.7	1.2	2.1	0.6	0.4	0.6	1.1	1.3	2.3	7.2	1319	16.4	1316
名古屋	風向	ESE	SE	SE	SE	SE	SE	SE	SE	SE	SE	SE	SSE	SSE	SSE	SSE	SSE	SSE	SSE	SSE	SSE	SSE	SSE	SSE	SSE	SSE	SSE		SE	
	風速	2.6	6.3	3.4	6.3	6.9	9.1	8.7	8.7	11.5	10.8	13.0	11.5	12.9	11.7	11.0	10.3	9.9	8.5	6.4	6.5	5.4	4.7	4.2	4.5	8.2	14.2	1323	24.9	1301
豊田	風向	FNE	E	E	SE	ESE	ESE	SE	SE	SE	SE	SE	SSE	SSE	S	SSE	S	S	S	S	S	S	S	S	ESE	ESE		ESE		
	風速	2.0	2.0	1.2	2.5	3.5	4.5	4.3	3.8	3.8	5.0	4.5	4.5	4.1	4.3	4.6	3.9	3.0	3.0	2.9	2.3	1.3	1.7	1.9	3.4	6.7	1013	16.1	1023	
大府	風向	ESE	ESE	SE	SE	SE	SE	SE	SE	SE	SE	SE	SSE	SSE	SSE	SSE	SSE	SSE	SSE	SSE	SSE	SSE	SSE	SSE	SSE	SSE	SSE		SSE	
	風速	3.5	3.3	6.1	7.2	7.4	7.3	9.0	9.2	9.6	8.9	11.7	11.5	11.9	11.0	10.7	8.6	9.8	7.5	5.8	5.0	5.0	3.6	4.4	3.9	7.5	13.5	1137	24.9	1141
岡崎	風向	ESE	ESE	SE	ESE	ESE	ESE	ESE	SE	SE	SE	SE	SSE	SSE	SSE	SSE	SSE	SSE	SSE	SSE	SSE	SSE	SSE	SSE	SSE	SSE	SSE		SE	
	風速	5.8	5.3	6.9	5.7	6.8	7.1	7.4	7.4	7.2	8.9	9.9	9.7	9.2	9.7	9.6	6.3	4.6	5.5	5.4	4.2	3.4	3.5	3.3	3.3	6.4	11.2	1154	23.8	1145
新城	風向	E	E	E	ESE	ESE	E	ESE	SE	SE	ESE	ESE	ESE	SSE	S	SSW	SSW	SSW	S	S	S	S	SSW	SSW	SW	ESE	SE		ESE	
	風速	4.1	2.9	2.8	3.6	4.0	5.2	5.0	5.6	7.8	8.5	7.6	4.6	7.7	6.1	5.3	4.9	4.1	3.3	3.1	4.3	3.2	3.5	3.6	3.1	4.6	9.8	1309	27.2	1217
セントレア	風向	ESE	ESE	ESE	ESE	ESE	ESE	SE	SE	SE	SE	SE	SSE	SSE	SSE	SSE	SSE	SSE	SSE	SSE	SSE	SSE	SSE	SSE	SSE	SSE	SE		SSE	
	風速	11.0	14.2	14.1	14.5	17.0	14.8	16.0	16.6	18.4	19.2	19.8	21.5	19.5	17.2	13.5	11.9	10.8	9.2	7.8	8.0	6.6	5.9	6.1	5.4	13.7	23.0	1111	31.9	1209
蒲郡	風向	E	ESE	ESE	E	E	ESE	ESE	ESE	ESE	E	ESE	SE	SE	SSE	SE	SSE	SE	SSE	SSE	SSE	S	SE	S	ESE	ESE	ESE		ESE	
	風速	8.0	6.1	6.7	7.8	7.7	8.5	8.9	9.1	10.3	10.3	9.7	7.2	6.7	6.0	6.4	4.5	4.8	3.3	3.4	3.4	1.9	2.3	2.2	1.5	6.4	12.0	1045	22.6	1036
南知多	風向	ESE	ESE	ESE	ESE	ESE	ESE	SE	SE	SE	SE	SE	SSE	SSE	SSE	S	S	S	SSE	S	S	S	S	S	S	SE	SE		SE	
	風速	7.1	7.1	7.0	7.3	7.5	9.2	8.5	9.7	9.1	9.1	9.6	9.5	10.2	8.0	8.8	7.3	7.1	3.9	5.0	4.4	5.3	4.2	4.4	4.1	7.0	10.7	1054	22.6	1255
豊橋	風向	E	E	ESE	ESE	ESE	ESE	ESE	ESE	ESE	ESE	ESE	SSE	SSE	SSE	SSE	SSE	SSE	SSE	S	S	S	S	SSW	ESE	ESE	ESE		SE	
	風速	8.5	8.2	6.5	7.9	8.6	7.7	8.2	7.9	8.4	10.1	9.2	10.3	10.6	9.5	8.9	7.3	6.7	5.4	6.2	6.8	8.0	8.0	7.3	7.5	8.1	11.3	1030	18.7	1308
伊良湖	風向	ESE	ESE	ESE	ESE	ESE	ESE	ESE	ESE	ESE	SE	SSE	SSE	SSE	S	S	S	S	S	S	S	S	S	S	S	SE	SE		SE	
	風速	8.3	6.8	8.5	8.3	7.8	8.5	9.4	10.5	10.3	10.6	10.3	9.1	8.8	9.4	8.2	8.9	9.2	7.4	7.2	8.1	5.7	6.4	5.9	6.8	8.5	12.0	1035	23.5	1026

- ・ 1時間ごとの風速は正時前10分間の平均風速 (m/s) を示します。
- ・ 日最大風速は任意の時分の極値、日最大瞬間風速は0.25秒ごとの風速を3秒平均した風速の極値です。
- ・ 風向は16方位で示します。
- ・ 黄色の塗りつぶしは風速10m/s以上を、ピンクの塗りつぶしは風速20m/s以上を示します。
- ・ 数値のうち、)付は観測資料に欠測等が含まれますが正常な値と同等とみなせる値、]付は観測資料に含まれる欠測等が多いため正常な値とみなせない値、×は全て欠測、//は資料なしを示します。)付、]付は、ご利用に際しては十分留意願います。

4 極値の更新 (統計期間 10 年以上の観測所)

気象官署
該当なし

アメダス(8月としての極値更新)

8月の日最大風速

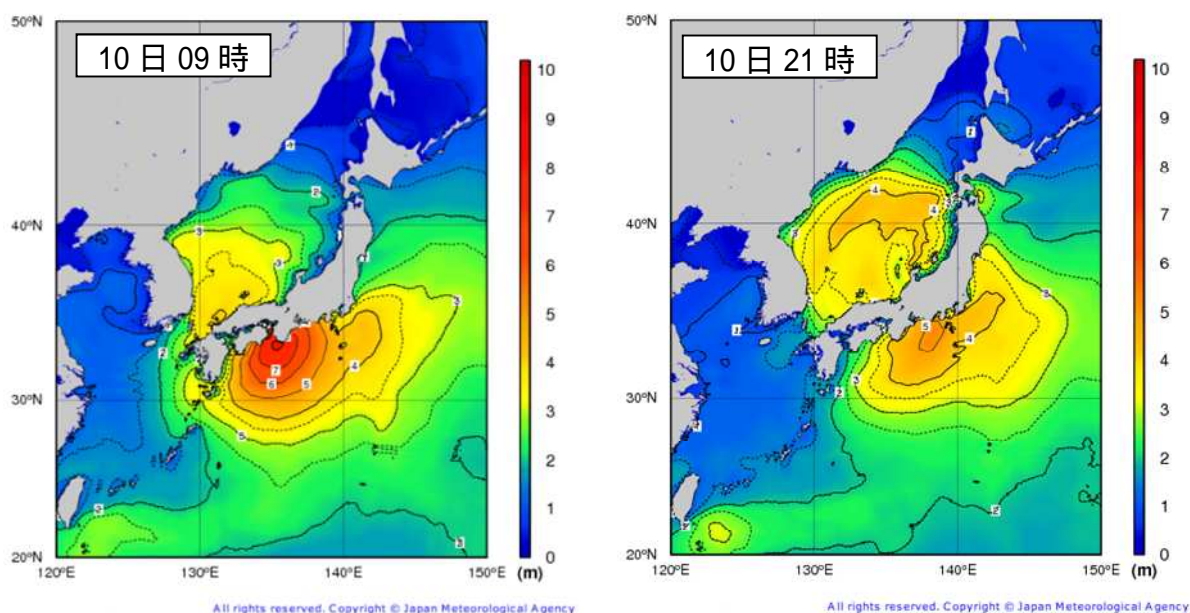
市町村	アメダス 地点名	更新値				従来値			統計開 始年月
		風向	風速 (m/s)	更新月 日	時分	風向	風速 (m/s)	従来 年月日	
愛西市	愛西	南東	11.8	8月10日	12時 10分	北西	9.3	2009年 8月11日	1979年 8月
常滑市	セントレア	南東	23.0	8月10日	11時 11分	東南東	16.0	2006年 8月8日	2005年 8月
蒲郡市	蒲郡	東南東	12.0	8月10日	10時 45分	東南東	9.0	2003年 8月8日	1979年 8月

8月の日降水量

市町村	アメダス 地点名	更新値(mm)		従来値(mm)		統計開 始年月
			更新月日		従来 年月日	
常滑市	セントレア	98.5	8月9日	49.5	2008年 8月30日	2005年 8月

5 波の状況

沿岸波浪図



[利用上の注意]

波の高さを等波高線で示しています。等波高線は、1メートルごとの実線と0.5メートルごとの破線(4メートル未満の領域のみ)を表示しています。波の高さは「有義波高」で示しています。

「有義波高」

実際の波には、有義波よりも高い波が含まれているので注意が必要です。実際の海面には高い波も低い波も含まれており、このような状態をよりよく代表するために、目視での観測に近いとされる「有義波高」が用いられています。波高(波の高さ)と言った場合は、一般に有義波高を指します。

ただしその利用に当たっては、有義波高よりも高い波を含み得ることに注意が必要です。例えば、100個の波を観測した中には有義波高の約1.6倍の最大波が、同じく1000個の波の中には約2倍の高さの最大波が含まれるといわれています。

気象情報

名古屋地方気象台発表

発表時刻	情報の名称	備考
8月08日16時27分	平成26年台風第11号に関する東海地方気象情報第1号	
8月08日16時55分	平成26年台風第11号に関する愛知県気象情報第1号	
8月09日05時03分	平成26年台風第11号に関する東海地方気象情報第2号	
8月09日06時00分	平成26年台風第11号に関する愛知県気象情報第2号	
8月09日07時42分	平成26年台風第11号に関する愛知県気象情報第3号	図形式
8月09日11時12分	平成26年台風第11号に関する東海地方気象情報第3号	
8月09日16時13分	平成26年台風第11号に関する東海地方気象情報第4号	
8月09日16時53分	平成26年台風第11号に関する愛知県気象情報第4号	
8月09日17時22分	記録的な大雨に関する東海地方気象情報第5号	
8月09日18時07分	平成26年台風第11号に関する東海地方気象情報第6号	
8月09日23時03分	平成26年台風第11号に関する東海地方気象情報第7号	
8月10日00時13分	平成26年台風第11号に関する愛知県気象情報第5号	
8月10日01時36分	愛知県竜巻注意情報第1号	
8月10日04時58分	平成26年台風第11号に関する東海地方気象情報第8号	
8月10日05時22分	平成26年台風第11号に関する愛知県気象情報第6号	
8月10日06時31分	平成26年台風第11号に関する東海地方気象情報第9号	
8月10日06時33分	平成26年台風第11号に関する愛知県気象情報第7号	
8月10日07時40分	愛知県竜巻注意情報第2号	
8月10日10時37分	平成26年台風第11号に関する東海地方気象情報第10号	
8月10日10時42分	平成26年台風第11号に関する愛知県気象情報第8号	
8月10日10時56分	平成26年台風第11号に関する東海地方気象情報第11号	
8月10日11時30分	平成26年台風第11号に関する愛知県気象情報第9号	
8月10日13時16分	愛知県竜巻注意情報第3号	
8月10日14時16分	愛知県竜巻注意情報第4号	
8月10日15時15分	愛知県竜巻注意情報第5号	
8月10日16時31分	平成26年台風第11号に関する東海地方気象情報第12号	
8月10日17時45分	平成26年台風第11号に関する愛知県気象情報第10号	
8月10日23時25分	平成26年台風第11号に関する東海地方気象情報第13号	

土砂災害警戒情報（愛知県との共同発表）

発表なし

指定河川洪水予報（国土交通省又は愛知県との共同発表）

揖斐川下流洪水予報（木曾川下流河川事務所との共同発表）

発表時刻	情報の名称
8月10日20時25分	揖斐川下流洪水予報第1号（はん濫注意情報）
8月11日06時30分	揖斐川下流洪水予報第2号（はん濫注意情報解除）

7 被害等の状況 (8月10日20時30分現在、愛知県災害対策本部まとめ)

【被害状況】

(1) 人的被害

重傷2人(名古屋市港区 女性59歳。自転車走行中強風にあおられ転倒)

(瀬戸市 女性76歳。強風により転倒)

軽傷9人(知立市 女性81歳。歩行中風にあおられ転倒)

(西尾市 女性82歳。風にあおられバランスを崩して負傷)

(尾張旭市 男性92歳。歩行中強風により転倒)

(一宮市 男性35歳。強風により飛ばされた看板により負傷)

(東海市 女性78歳。店外に出た際、強風にあおられ転倒)

(名古屋市西区 女性80歳。強風にあおられ転倒)

(名古屋市南区 女性83歳。強風にあおられ転倒)

(大府市 女性75歳。強風により転倒)

(稲沢市 男性87歳。駅の階段で風にあおられ転倒)

(2) 住家被害

一部破損13棟(名古屋市 西区1棟、中川区6棟、熱田区2棟、昭和区4棟)

(3) 非住家被害

公共建物以外 半壊1棟(一宮市)

(4) その他

停電すべて復旧済み

【避難勧告・指示等の状況】

現在、市町村等からの避難勧告・指示等の報告なし

【災害対策本部設置状況】

(1) 愛知県

設置 平成26年8月9日(土) 午後5時08分

廃止 平成26年8月10日(日) 午後8時30分

(2) 市町村

廃止済(42市町村)

豊田市、日進市、設楽町、名古屋市、豊橋市、岡崎市、一宮市、半田市、春日井市、豊川市、碧南市、刈谷市、安城市、西尾市、蒲郡市、常滑市、江南市、小牧市、稲沢市、新城市、大府市、知立市、尾張旭市、高浜市、岩倉市、田原市、津島市、清須市、北名古屋市、弥富市、みよし市、東郷町、豊山町、扶桑町、大治町、飛島村、阿久比町、南知多町、美浜町、武豊町、幸田町、豊根村

8 防災関係機関への説明会等

8月8日14時00分 愛知県庁にて台風説明会

8月8日16時00分 名古屋港台風・地震津波対策委員会幹事会での説明

8月9日18時40分 三重県の大雨特別警報に伴い名古屋地方気象台にて記者会見