

(速 報)

平成26年台風第12号について

目 次

- | | | |
|----|---|-----------------------|
| 資料 | 1 | 気象概況 |
| 資料 | 2 | 台風経路図 |
| 資料 | 3 | 地上天気図、沿岸波浪実況図 |
| 資料 | 4 | 気象衛星画像、気象レーダー |
| 資料 | 5 | 暴風域・強風域入出日時 |
| 資料 | 6 | 台風期間における観測値、極値 |
| 資料 | 7 | 気象警報・注意報発表状況 |
| 資料 | 8 | 時系列図 (降水量、風向・風速、現地気圧) |
| 資料 | 9 | 観測値表 (風向・風速、降水量) |

注) この報告は、8月1日16時までの資料 (一部を除く) により速報として取り急ぎまとめたものです。
後日、内容の一部修正や追加をすることがあります。

この資料に関する問合せ先：防災調査課調査係 (TEL : 098-833-2186)

平成26年8月1日



沖 縄 気 象 台

資料 1 気象概況

<台風の進路と勢力>

7月30日03時にフィリピンの東で発生した台風第12号は、しばらく西北西へ進んだ後、北へ進み、30日18時には沖縄の南で大型の台風となった。その後も北西進または北上を続け、8月1日03時には、中心気圧980hPa、最大風速25 m/sの勢力となった。同日09時には、最大風速30m/sで暴風域を持つようになり、伊是名・伊平屋地区が暴風域に入った。

同日、12時には、伊是名が暴風域から抜け、台風第12号は北寄りに進み、沖縄地方から次第に遠ざかった。

<台風の特徴>

- ・台風第12号は、発生当初から中心付近で渦がまとまらず、台風を中心よりも中心から東側の領域で風が強く、強風半径も全域で650kmと大型の台風となった。
- ・台風の南側では、まとまった雨雲があり、沖縄本島地方では台風の接近後に、非常に激しい雨とともに非常に強い風が吹き、大荒れの天気となった。

<暴風、強風>

強風域に入った時間帯は、本島中南部と本島北部は7月30日18時頃、久米島は30日21時頃であった。沖縄本島地方は8月1日18時現在、強風域から抜けていない。

暴風域を持った8月1日09時には、伊是名が暴風域に入り、同日12時には抜けた。暴風域に入らなかった本島北部や本島中南部のほとんどの地域では、同日9時頃から15時頃、気圧傾度により風がさらに強まった。久米島は気圧傾度による暴風とはならなかった。

暴風警報は、本島中南部と本島北部に8月1日11時10分に発表し、1日15時05分に解除した。

最大風速は、宮城島（うるま市宮城島）で8月1日10時48分に南西の風24.3m/s、那覇（那覇市樋川）で1日11時14分に南西の風22.9m/s、安次嶺（那覇空港）で1日11時09分に南西の風22.9m/sを観測した。

最大瞬間風速は、宮城島（うるま市宮城島）で8月1日10時44分に南南西の風35.2m/s、那覇（那覇市樋川）で1日10時58分に南西の風34.2m/s、名護（名護市宮里）で1日11時34分に南南西の風32.8m/sを観測した。

<雨>

7月30日00時から8月1日15時までの最大1時間降水量の多い所は、国頭（国頭村比地）で53.5mm（8月1日12時05分）、奥（国頭村奥）で53.0mm（8月1日12時14分）、那覇（那覇市樋川）で42.0mm（8月1日11時21分）であった。同期間の総降水量の多い所は、国頭（国頭村比地）で262.5mm、奥（国頭村奥）で196.0mm、東（東村平良）で180.0mmであった。

大雨洪水警報は、本島中南部と本島北部（伊是名・伊平屋除く）に8月1日11時10分に発表し、大雨（浸水害）警報と洪水警報は、1日15時05分に解除した。大雨（土砂災害）警報は、1日16時現在継続中。

<波>

7月31日21時の沿岸波浪実況図によると、沖縄本島の東海上では波高7mの大しけとなっており、最接近時の7月31日夜遅くから8月1日未明には沖縄本島地方で波高7mの大しけとなっておそれがある。

波浪警報は、本島中南部と本島北部に7月31日00時29分に発表し、8月1日16時現在継続中。

<潮位>

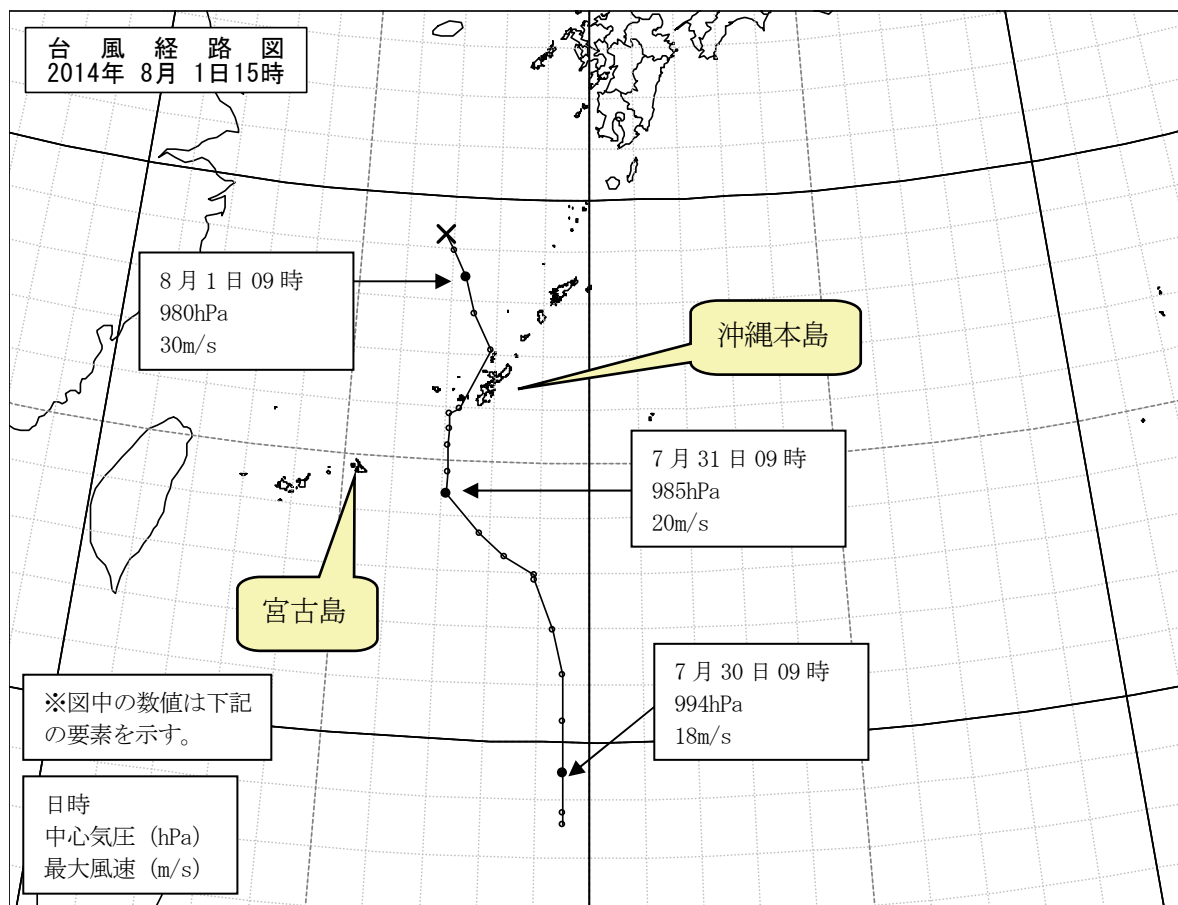
最高潮位（標高）は、沖縄（南城市）^{※注1}で7月30日21時06分に123cm、中城湾港（沖縄市）^{※注2}で31日08時42分に123cmを観測した。

最大潮位偏差（実測潮位と推算潮位との差の最大値）の瞬間値は、中城湾港（沖縄市）で7月31日07時38分に+47cm、沖縄（南城市）で31日07時33分に+45cmを観測した。

※注1：所管機関名：国土地理院、所在地：南城市知念

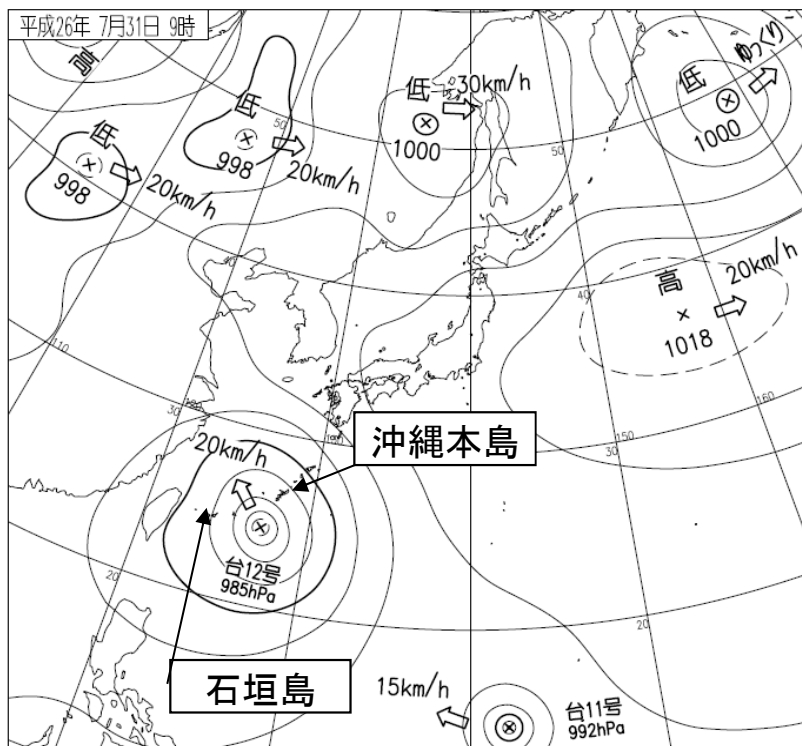
※注2：所管機関名：国土交通省港湾局、所在地：沖縄市海邦

資料2 台風経路図

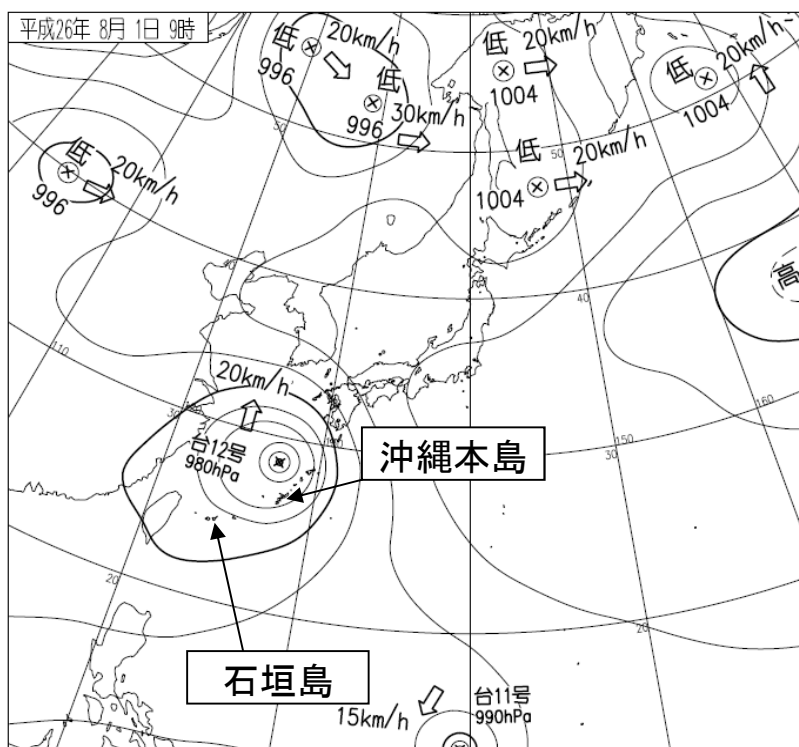


台風第12号経路図（2014年8月1日15時現在 速報値）

資料3-1 地上天気図

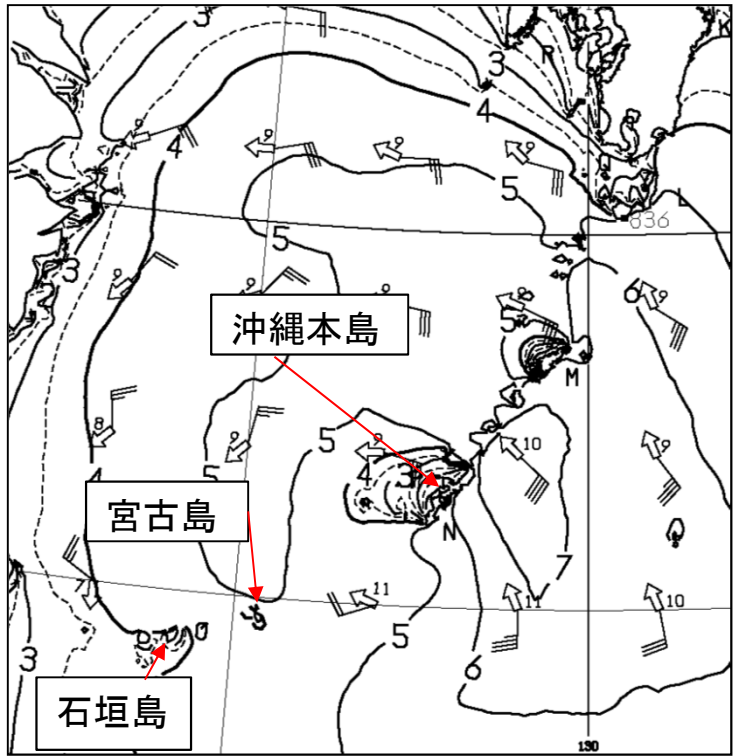


地上天気図 2014年7月31日12時

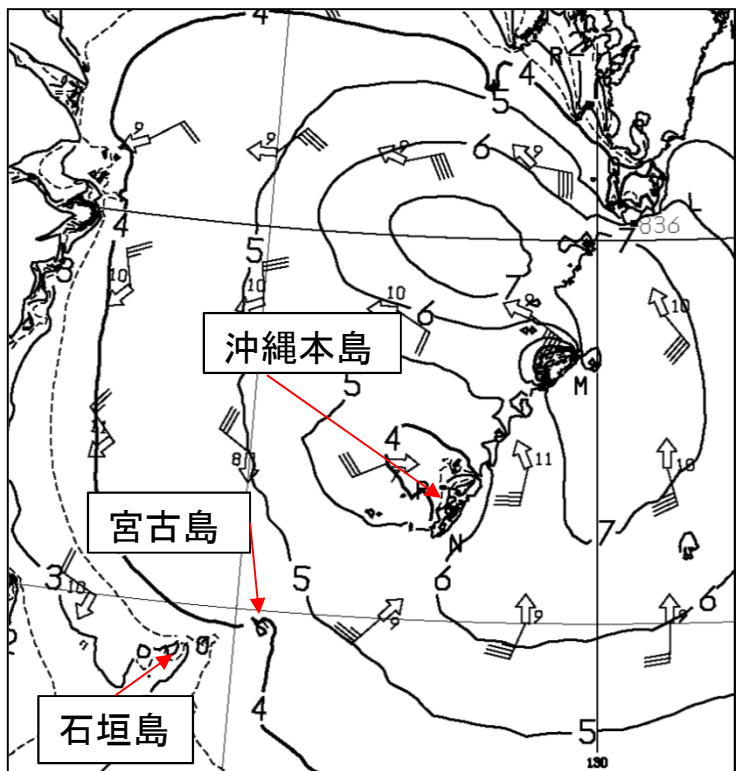


地上天気図 2014年8月1日12時

資料 3-2 沿岸波浪実況図

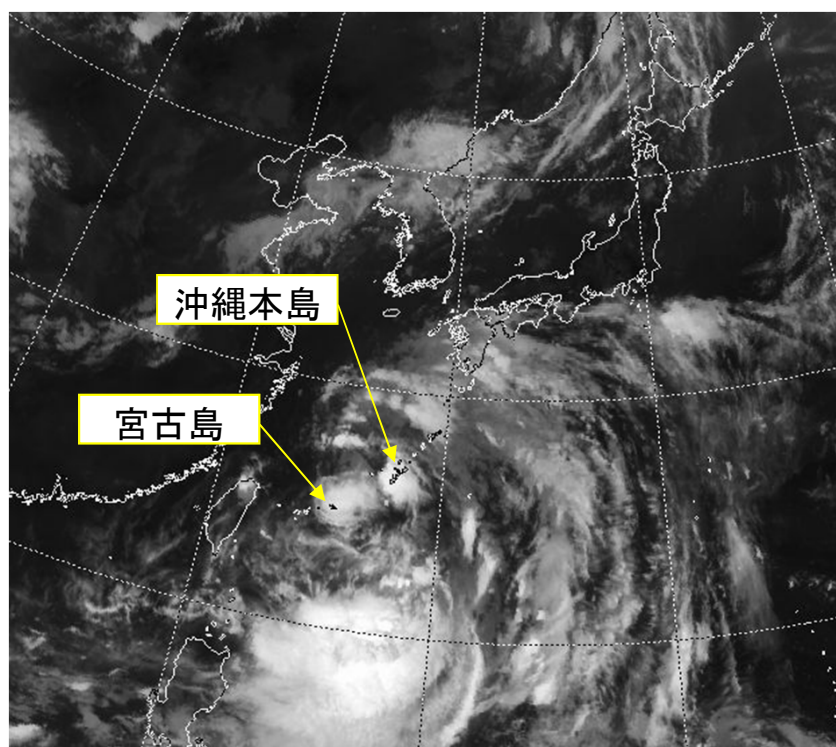


沿岸波浪実況図 2014年7月31日21時

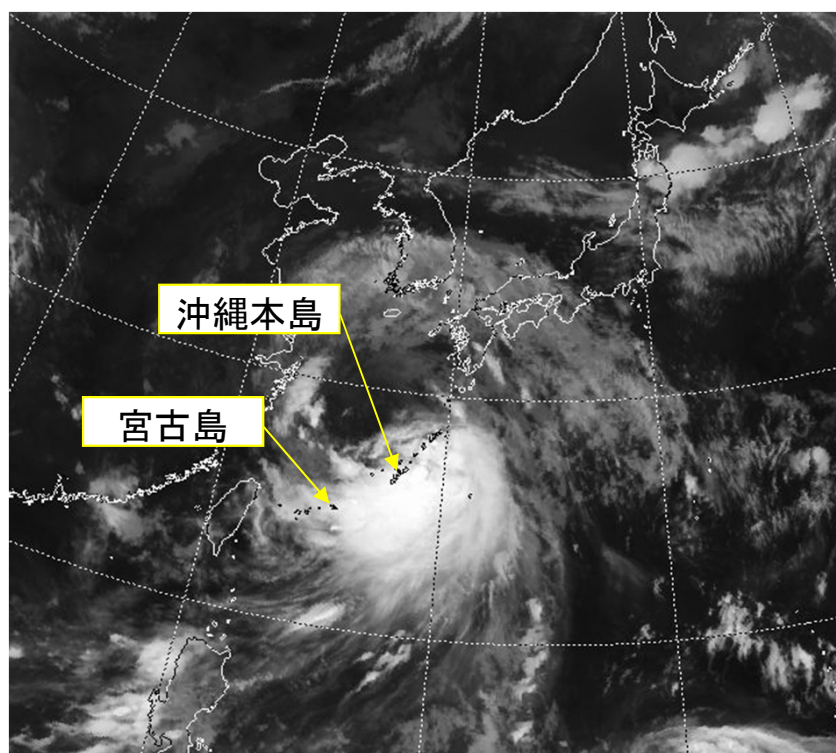


沿岸波浪実況図 2014年8月1日09時

資料 4-1 気象衛星画像

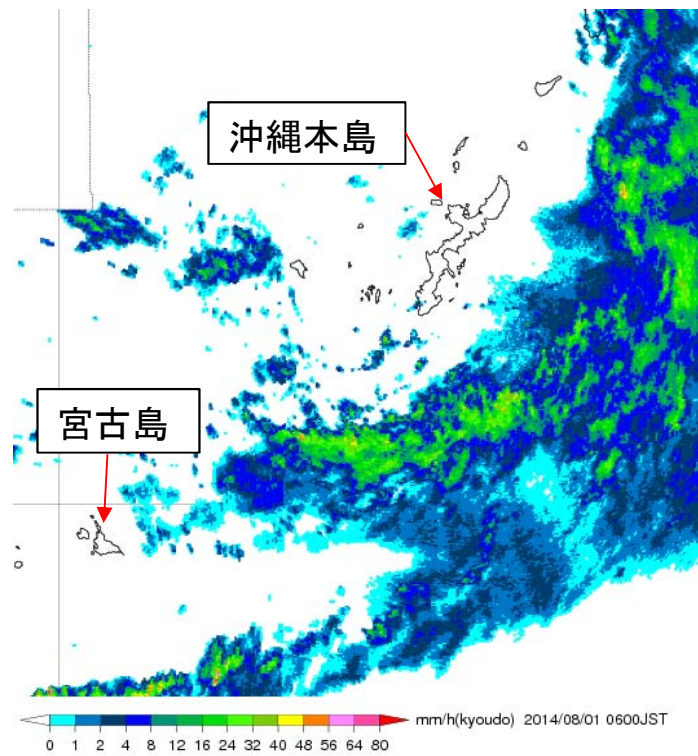


気象衛星画像（赤外）2014年7月31日09時

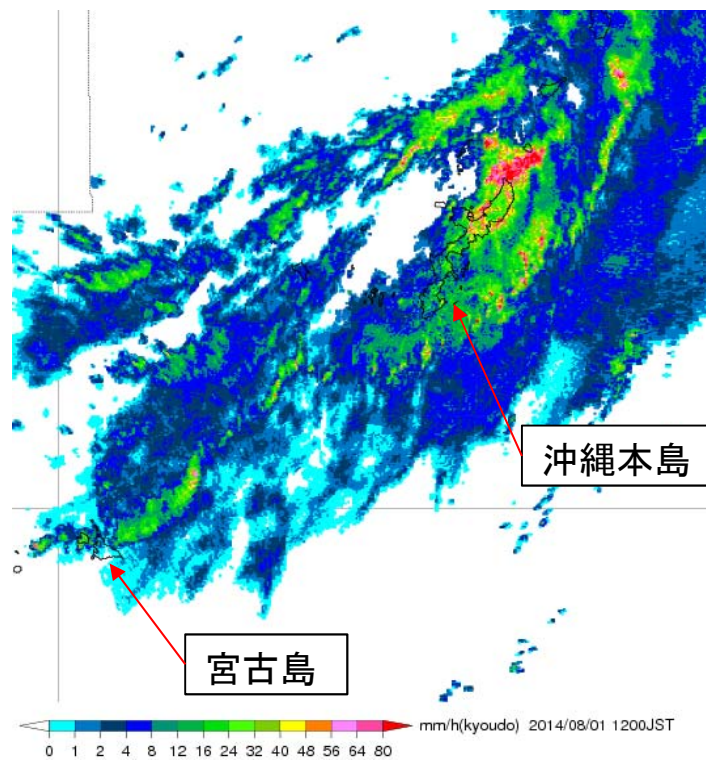


気象衛星画像（赤外）2014年8月1日09時

資料 4-2 気象レーダー(降水強度)



気象レーダー (降水強度) 2014年8月1日06時



気象レーダー (降水強度) 2014年8月1日09時

資料5 暴風域・強風域入出日時

(1) 沖縄本島地方

① 暴風警報、強風注意報の発表状況

一次細分区域	本島中南部			本島北部				久米島
	南部	中部	慶良間・粟国諸島	伊是名・伊平屋	国頭地区	名護地区	恩納・金武地区	
市町村等をまとめた地域								
暴風特別警報発表日時	-	-	-	-	-	-	-	-
解除日時	-	-	-	-	-	-	-	-
暴風警報発表日時	8月1日 11時10分	8月1日 11時10分	8月1日 11時10分	8月1日 11時10分	8月1日 11時10分	8月1日 11時10分	8月1日 11時10分	-
解除日時	8月1日 15時05分	8月1日 15時05分	8月1日 15時05分	8月1日 15時05分	8月1日 15時05分	8月1日 15時05分	8月1日 15時05分	-
強風注意報発表日時	7月30日 15時21分	7月30日 15時21分	7月30日 15時21分	7月30日 15時21分	7月30日 15時21分	7月30日 15時21分	7月30日 15時21分	7月30日 15時21分
解除日時	継続中	継続中	継続中	継続中	継続中	継続中	継続中	継続中

② 暴風・強風域等入出日時(入出日時は、気象官署(*)またはアメダス地点の位置を用いて求めています)

入出計算に用いた地点	胡屋	那覇*	渡嘉敷	伊是名	国頭	名護	宮城島	久米島
暴風域に入った日時	-	-	-	8月1日 09時頃	-	-	-	-
出た日時	-	-	-	8月1日 12時頃	-	-	-	-
強風域に入った日時	7月30日 18時頃	7月30日 18時頃	7月30日 18時頃	7月30日 21時頃	7月30日 18時頃	7月30日 18時頃	7月30日 18時頃	7月30日 21時頃
出た日時	-	-	-	-	-	-	-	-
最接近日時	8月1日 00時頃	8月1日 00時頃	8月1日 00時頃	8月1日 03時頃	8月1日 03時頃	8月1日 03時頃	8月1日 00時頃	7月31日 21時頃
最接近距離	南西 約60km	西南西 約40km	南南西 約20km	北北西 約20km	北北西 約50km	北 約60km	西南西 約80km	南南東 約60km

この資料は8月1日17時現在の資料を元に作成した資料です。後日修正することがあります。

資料6-1 台風期間における観測値

対象期間：2014年7月30日00時～2014年8月1日15時

	那覇	名護	久米島
最低海面気圧	986.0 hPa	985.4 hPa	986.8 hPa
起時	08月01日 03時09分	08月01日 02時34分	08月01日 06時07分
最大風速	南西 22.9 m/s	南 22.8 m/s	南南西 12.3 m/s
起時	08月01日 11時14分	08月01日 11時21分	08月01日 13時05分
最大瞬間風速	南西 34.2 m/s	南南西 32.8 m/s	南西 21.0 m/s
起時	08月01日 10時58分	08月01日 11時34分	08月01日 12時22分
期間降水量	138.0 mm	106.5 mm	60.5 mm
期間始まり	07月30日 00時	07月30日 00時	07月30日 00時
期間終わり	08月01日 15時	08月01日 15時	08月01日 15時
最大日降水量	69.5 mm	52.5 mm	42.0 mm
起日	8月1日	8月1日	8月1日
最大1時間降水量	42.0 mm	36.5 mm	17.5 mm
起時	08月01日 11時21分	08月01日 11時45分	08月01日 14時23分

注意：')付は準正常値(資料の一部が欠けているが、統計値を求めるために必要な資料数は満たしている値)、']付は資料不足値(一部の観測値がないなど統計に用いなかった値がある場合)を示します。

この資料は8月1日15時現在の資料を元に作成した資料です。後日修正することがあります。

資料 6-2 台風期間における極値

期間内に極値更新はありませんでした。

資料7 気象警報・注意報発表状況

沖縄本島地方

※赤字: 特別警報

地域	種類		発表日時	解除日時
	警報	注意報		
中部、慶良間・粟国諸島、伊是名・伊平屋、国頭地区、名護地区、恩納・金武地区、那覇市、浦添市、糸満市、豊見城市、南城市、西原町、与那原町、八重瀬町		波浪	(7/29から継続)	(切替)
中部、慶良間・粟国諸島、伊是名・伊平屋、国頭地区、名護地区、恩納・金武地区、久米島、那覇市、浦添市、糸満市、豊見城市、南城市、西原町、与那原町、八重瀬町		波浪	7/30 5:07	(切替)
中部、慶良間・粟国諸島、伊是名・伊平屋、国頭地区、名護地区、恩納・金武地区、久米島、那覇市、浦添市、糸満市、豊見城市、南城市、西原町、与那原町、八重瀬町		雷, 波浪	7/30 9:05	(切替)
南風原町		雷		
中部、慶良間・粟国諸島、伊是名・伊平屋、国頭地区、名護地区、恩納・金武地区、久米島、那覇市、浦添市、糸満市、豊見城市、南城市、西原町、与那原町、八重瀬町		雷, 強風, 波浪	7/30 15:21	(切替)
南風原町		雷, 強風		
中部、慶良間・粟国諸島、那覇市、浦添市、糸満市、豊見城市、南城市、西原町、与那原町、八重瀬町	波浪	雷, 強風, 高潮	7/31 0:29	(切替)
伊是名・伊平屋、国頭地区、恩納・金武地区、名護市、今帰仁村、本部町	波浪	大雨, 雷, 強風, 洪水, 高潮		
久米島		雷, 強風, 波浪		
伊江村	波浪	大雨, 雷, 強風, 高潮		
南風原町		雷, 強風		
中部、慶良間・粟国諸島、伊是名・伊平屋、恩納・金武地区、那覇市、浦添市、糸満市、豊見城市、南城市、大宜味村、東村、今帰仁村、本部町、伊江村、西原町、与那原町、八重瀬町	波浪	雷, 強風, 高潮	7/31 5:12	(切替)
久米島		雷, 強風, 波浪		
名護市、国頭村	波浪	大雨, 雷, 強風, 高潮		
南風原町		雷, 強風		
中部、慶良間・粟国諸島、伊是名・伊平屋、国頭地区、名護地区、恩納・金武地区、久米島、那覇市、浦添市、糸満市、豊見城市、南城市、西原町、与那原町、八重瀬町	波浪	雷, 強風	7/31 10:19	(切替)
南風原町		雷, 強風		
中部、慶良間・粟国諸島、伊是名・伊平屋、国頭地区、名護地区、恩納・金武地区、久米島、那覇市、浦添市、糸満市、豊見城市、南城市、西原町、与那原町、八重瀬町	波浪	雷, 強風, 高潮	7/31 13:29	(切替)
南風原町		雷, 強風		

資料7 氣象警報・注意報発表状況

沖繩本島地方

※赤字: 特別警報

地域	種類		発表日時	解除日時
	警報	注意報		
中部、慶良間・粟国諸島、伊是名・伊平屋、国頭地区、名護地区、恩納・金武地区、久米島、那覇市、浦添市、糸満市、豊見城市、南城市、西原町、与那原町、八重瀬町 南風原町	波浪	雷, 強風, 高潮	7/31 16:24	(切替)
慶良間・粟国諸島、伊是名・伊平屋、国頭地区、名護地区、久米島、那覇市、宜野湾市、浦添市、糸満市、豊見城市、南城市、宜野座村、金武町、北谷町、北中城村、中城村、西原町、与那原町、八重瀬町	波浪	雷, 強風, 高潮	7/31 21:29	(切替)
沖繩市、うるま市、恩納村、読谷村、嘉手納町 南風原町	波浪	大雨, 雷, 強風, 高潮 雷, 強風		
中部、那覇市、浦添市、糸満市、豊見城市、南城市、西原町、与那原町、八重瀬町	波浪	大雨, 雷, 強風, 洪水, 高潮	7/31 23:06	(切替)
慶良間・粟国諸島、伊是名・伊平屋、国頭地区、名護地区、久米島、宜野座村、金武町 恩納村	波浪	雷, 強風, 高潮 大雨, 雷, 強風, 高潮		
南風原町		大雨, 雷, 強風, 洪水		
中部、那覇市、浦添市、糸満市、豊見城市、南城市、西原町、与那原町、八重瀬町	波浪	大雨, 雷, 強風, 洪水, 高潮	8/1 0:17	(切替)
慶良間・粟国諸島、伊是名・伊平屋、国頭地区、名護地区、久米島、宜野座村、金武町 恩納村	波浪	雷, 強風, 高潮 大雨, 雷, 強風, 高潮		
南風原町		大雨, 雷, 強風, 洪水		
中部、那覇市、浦添市、糸満市、豊見城市、南城市、西原町、与那原町、八重瀬町	波浪	大雨, 雷, 強風, 洪水, 高潮	8/1 5:33	(切替)
慶良間・粟国諸島、伊是名・伊平屋、国頭地区、名護地区、恩納・金武地区、久米島 南風原町	波浪	雷, 強風, 高潮 大雨, 雷, 強風, 洪水		
南風原町		大雨, 雷, 強風, 洪水		
中部、恩納・金武地区、那覇市、浦添市、名護市、糸満市、豊見城市、南城市、大宜味村、今帰仁村、本部町、西原町、与那原町、伊是名村、八重瀬町	波浪	大雨, 雷, 強風, 洪水, 高潮	8/1 9:57	(切替)
慶良間・粟国諸島、久米島、東村、伊平屋村 国頭村、伊江村	波浪	雷, 強風, 高潮 大雨, 雷, 強風, 高潮		
南風原町		大雨, 雷, 強風, 洪水		

資料7 気象警報・注意報発表状況

沖縄本島地方

※赤字: 特別警報

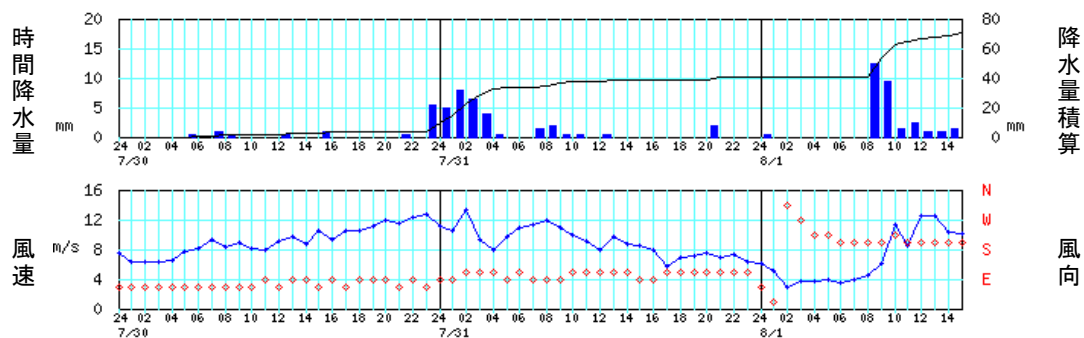
地域	種類		発表日時	解除日時		
	警報	注意報				
伊是名・伊平屋、大宜味村、恩納村	暴風, 波浪	大雨, 雷, 洪水	8/1 11:10	(切替)		
久米島	波浪	雷, 強風				
那覇市、宜野湾市、浦添市、名護市、糸満市、豊見城市、南城市、国頭村、東村、今帰仁村、本部町、宜野座村、金武町、読谷村、嘉手納町、北谷町、北中城村、中城村、西原町、与那原町、渡嘉敷村、座間味村、八重瀬町	大雨(浸水害), 洪水, 暴風, 波浪	雷				
沖縄市、うるま市	洪水, 暴風, 波浪	大雨, 雷				
伊江村	暴風, 波浪	大雨, 雷				
南風原町	大雨(浸水害), 洪水, 暴風	雷				
粟国村、渡名喜村	大雨(浸水害), 暴風, 波浪	雷				
伊是名・伊平屋、大宜味村、恩納村	暴風, 波浪	大雨, 雷, 洪水			8/1 11:42	(切替)
久米島	波浪	雷, 強風				
那覇市、南城市、嘉手納町、八重瀬町	大雨(土砂災害、浸水害), 洪水, 暴風, 波浪	雷				
宜野湾市、浦添市、名護市、糸満市、豊見城市、国頭村、東村、今帰仁村、本部町、宜野座村、金武町、読谷村、北谷町、北中城村、中城村、西原町、与那原町、渡嘉敷村、座間味村	大雨(浸水害), 洪水, 暴風, 波浪	雷				
沖縄市	大雨(土砂災害), 洪水, 暴風, 波浪	雷				
うるま市	洪水, 暴風, 波浪	大雨, 雷				
伊江村	暴風, 波浪	大雨, 雷				
南風原町	大雨(浸水害), 洪水, 暴風	雷				
粟国村、渡名喜村	大雨(浸水害), 暴風, 波浪	雷				
伊是名・伊平屋	暴風, 波浪	大雨, 雷, 洪水	8/1 12:14	(切替)		
久米島	波浪	雷, 強風				
那覇市、名護市、南城市、国頭村、大宜味村、恩納村、嘉手納町、八重瀬町	大雨(土砂災害、浸水害), 洪水, 暴風, 波浪	雷				
宜野湾市、浦添市、糸満市、豊見城市、東村、今帰仁村、本部町、宜野座村、金武町、読谷村、北谷町、北中城村、中城村、西原町、与那原町、渡嘉敷村、座間味村	大雨(浸水害), 洪水, 暴風, 波浪	雷				
沖縄市、うるま市	大雨(土砂災害), 洪水, 暴風, 波浪	雷				
伊江村、粟国村、渡名喜村	大雨(浸水害), 暴風, 波浪	雷				
南風原町	大雨(浸水害), 洪水, 暴風	雷				
慶良間・粟国諸島、久米島、伊平屋村	波浪	雷, 強風				
那覇市、名護市、沖縄市、うるま市、南城市、大宜味村、恩納村、嘉手納町、八重瀬町	大雨(土砂災害), 波浪	雷, 強風, 洪水				
宜野湾市、浦添市、糸満市、豊見城市、今帰仁村、本部町、宜野座村、金武町、読谷村、北谷町、北中城村、中城村、西原町、与那原町、伊是名村	波浪	大雨, 雷, 強風, 洪水			8/1 15:05	(継続中)
国頭村	大雨(土砂災害), 波浪	雷, 強風				
東村、伊江村	波浪	大雨, 雷, 強風				
南風原町		大雨, 雷, 強風, 洪水				

資料 8-1 時系列図 (降水量、風向・風速、現地気圧)

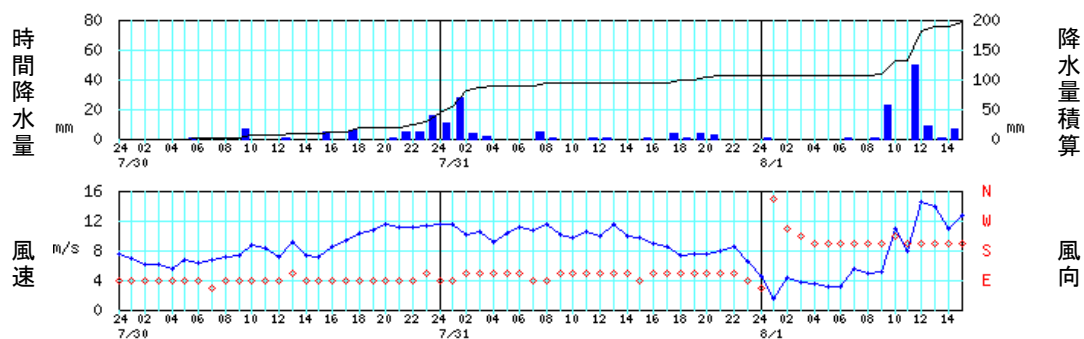
※場所により観測項目は異なります。

期間(2014年7月30日00時~2014年8月1日15時)

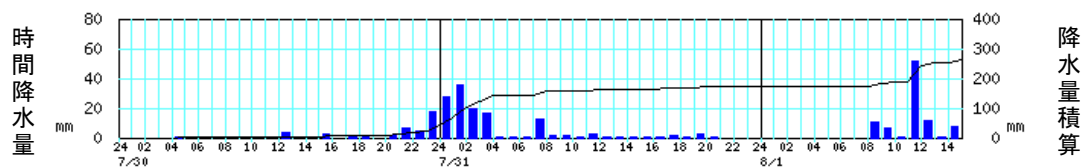
伊是名



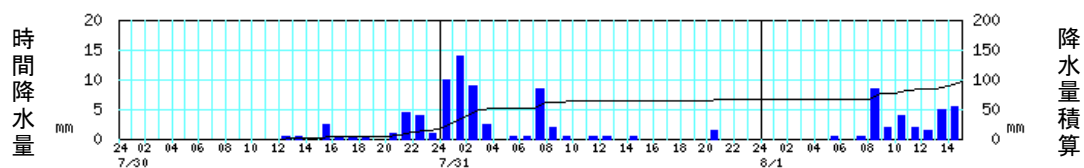
奥



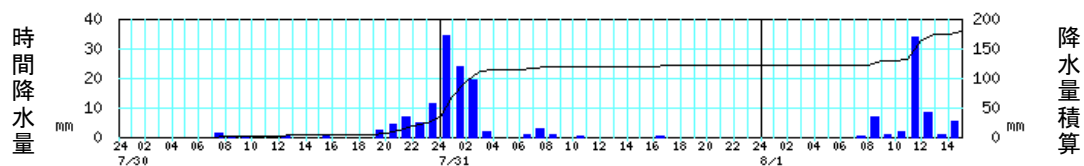
国頭



本部



東

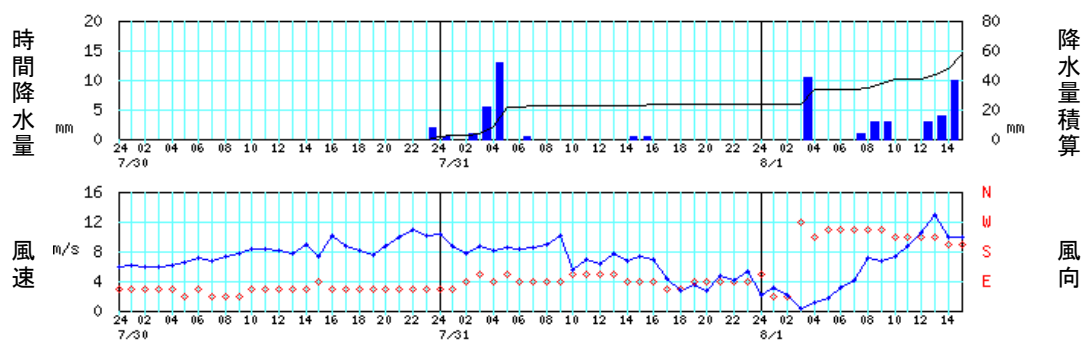


資料 8-2 時系列図 (降水量、風向・風速、現地気圧)

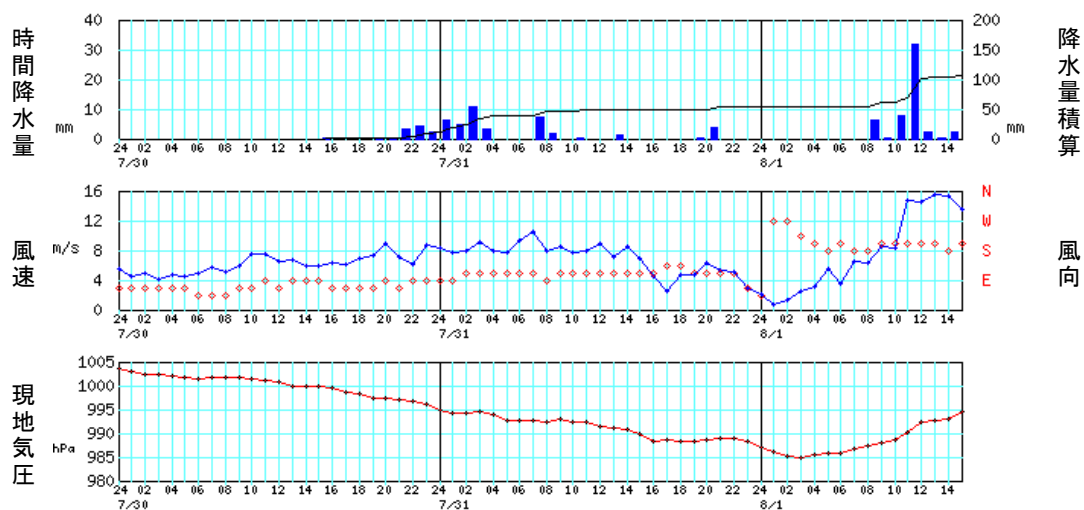
※場所により観測項目は異なります。

期間(2014年7月30日00時~2014年8月1日15時)

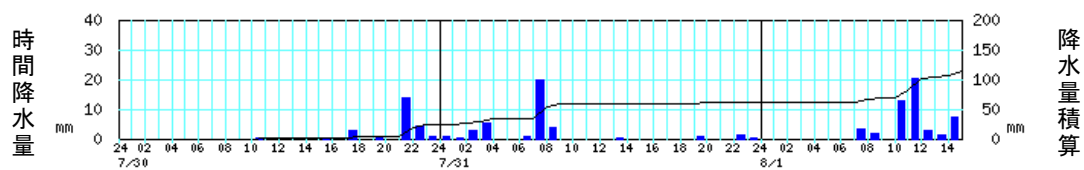
粟国(粟国空港)



名護



読谷

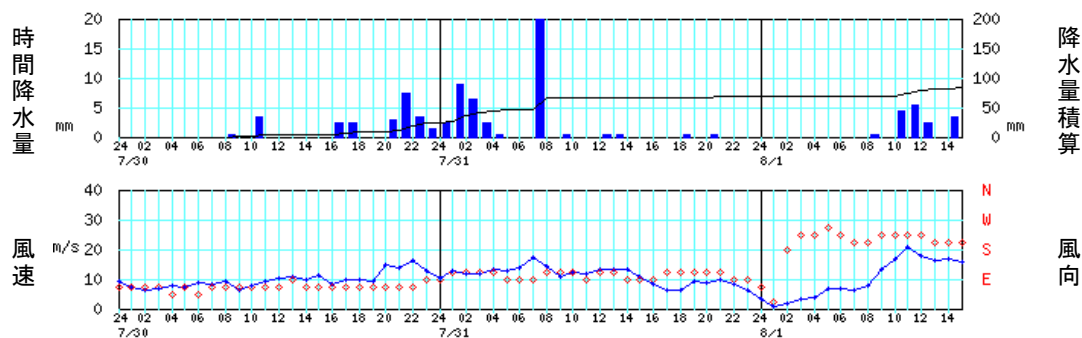


資料 8-3 時系列図 (降水量、風向・風速、現地気圧)

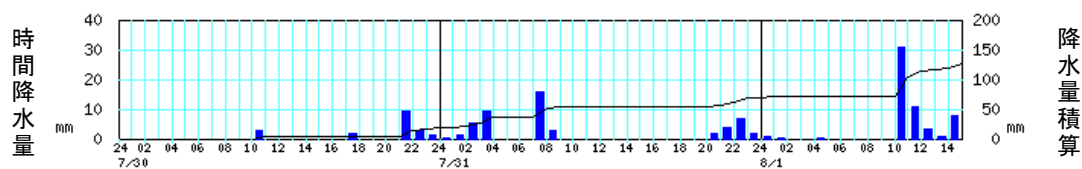
※場所により観測項目は異なります。

期間(2014年7月30日00時~2014年8月1日15時)

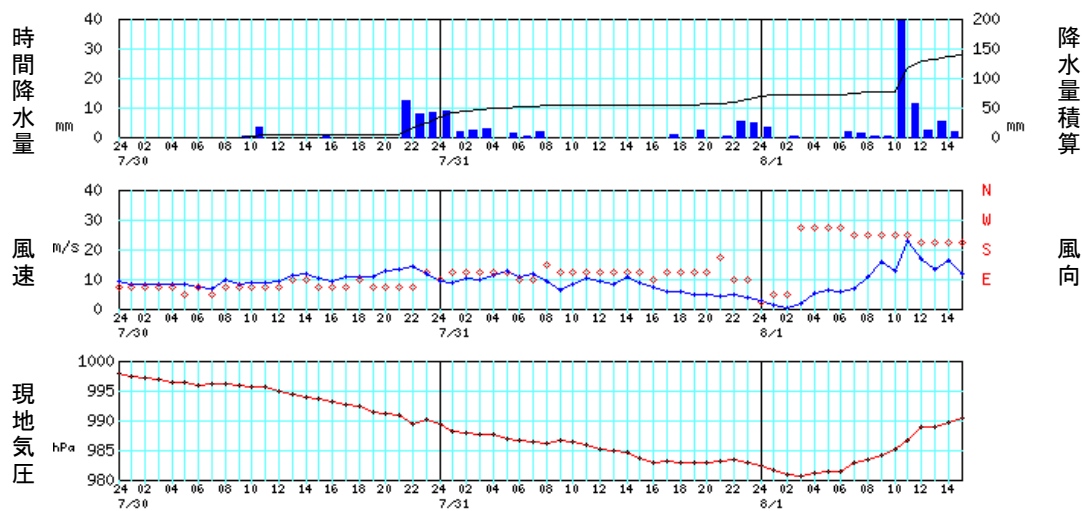
宮城島



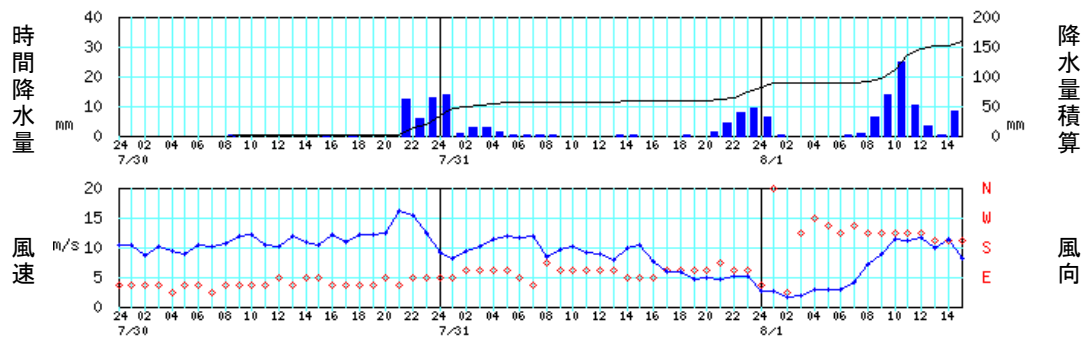
胡屋



那覇



糸数

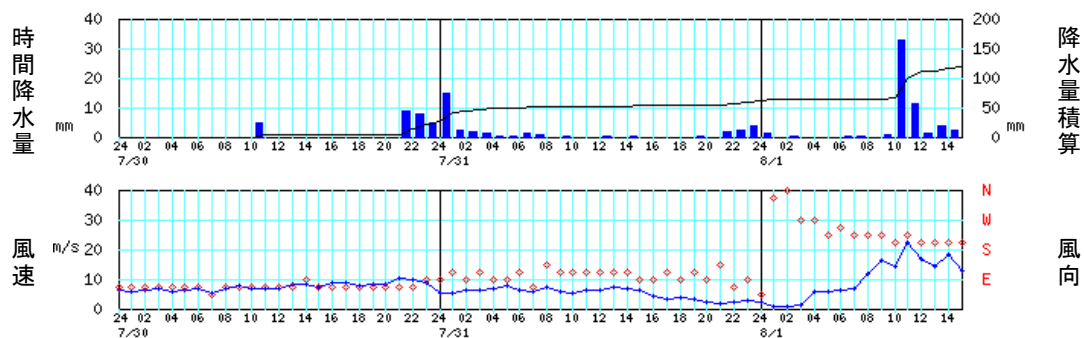


資料 8-4 時系列図 (降水量、風向・風速、現地気圧)

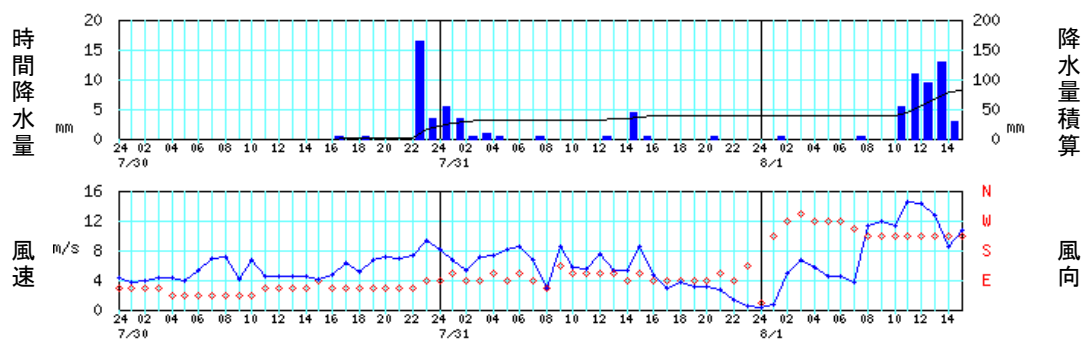
※場所により観測項目は異なります。

期間(2014年7月30日00時~2014年8月1日15時)

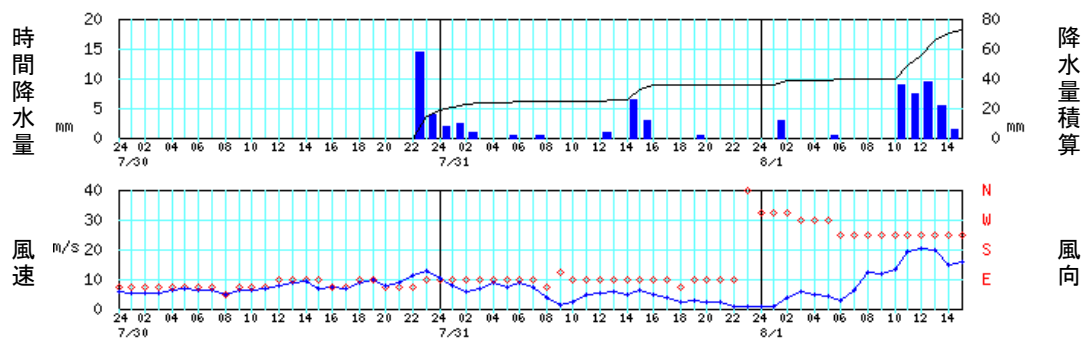
安次嶺(那覇空港)



波嘉敷



慶良間(慶良間空港)

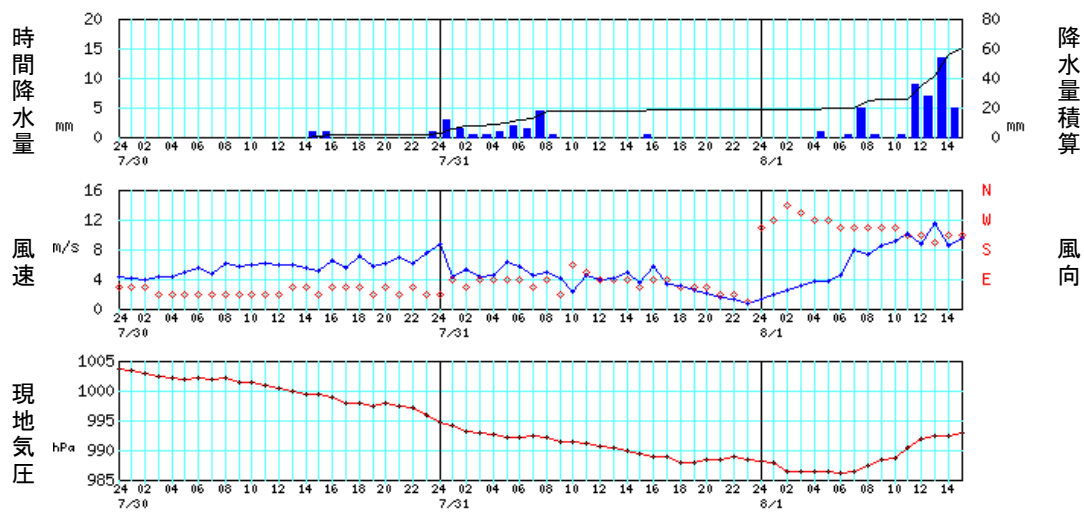


資料 8-5 時系列図 (降水量、風向・風速、現地気圧)

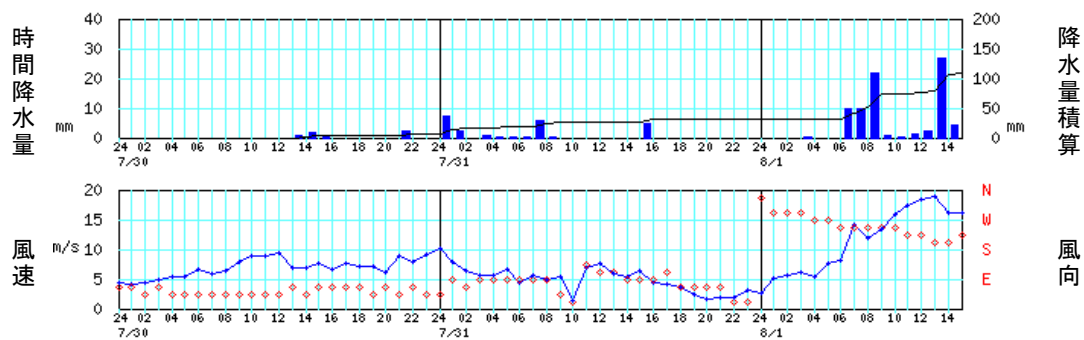
※場所により観測項目は異なります。

期間(2014年7月30日00時~2014年8月1日15時)

久米島



北原(久米島空港)



資料9 観測値表[風向風速]

沖縄本島地方

2014年07月31日 (2/3)

観測所名		1時	2時	3時	4時	5時	6時	7時	8時	9時	10時	11時	12時	13時	14時	15時	16時	17時	18時	19時	20時	21時	22時	23時	24時	日最大風向風速		日最大瞬間風向風速		
		風向	風速	風向	風速	風向	風速	風向	風速	風向	風速	風向	風速	風向	風速	風向	風速	風向	風速	風向	風速	風向	風速	風向	風速	風向	風速	風向	時分	風向
伊是名	風向	E	ESE	ESE	ESE	E	ESE	E	E	E	ESE	ESE	ESE	ESE	ESE	E	E	ESE	ESE	ESE	ESE	ESE	ESE	ESE	ESE	ENE	ESE	0144	E	0007
	風速	10.6	13.4	9.3	7.9	9.8	11.0	11.3	11.9	10.9	10.0	9.2	8.0	9.7	8.7	8.6	7.9	5.8	6.9	7.2	7.5	7.0	7.4	6.4	6.1	14.5	14.5	23.0	23.0	23.0
奥	風向	E	ESE	ESE	ESE	ESE	ESE	E	E	ESE	ESE	ESE	ESE	ESE	ESE	E	ESE	ESE	ESE	ESE	ESE	ESE	ESE	E	ENE	ESE	0111	E	0111	
	風速	11.5	10.1	10.6	9.1	10.4	11.1	10.8	11.6	10.1	9.8	10.5	9.9	11.5	9.9	9.8	9.0	8.5	7.4	7.5	7.6	7.9	8.5	6.5	4.6	14.1	14.1	26.0	26.0	26.0
粟国	風向	ENE	E	ESE	E	ESE	E	E	E	E	ESE	ESE	ESE	ESE	E	E	E	ENE	ENE	E	E	E	E	E	ESE	E	0841	E	0832	
	風速	8.7	7.7	8.8	8.1	8.6	8.3	8.5	8.9	10.2	5.5	6.9	6.4	7.8	6.8	7.3	6.9	4.4	2.7	3.6	2.8	4.7	4.1	5.3	2.2	12.0	12.0	18.0	18.0	18.0
名護	風向	E	ESE	ESE	ESE	ESE	ESE	ESE	E	ESE	ESE	ESE	ESE	ESE	ESE	ESE	ESE	SE	SE	ESE	ESE	ESE	ESE	ENE	NE	ESE	0704	E	0703	
	風速	7.8	8.0	9.1	8.0	7.7	9.4	10.5	7.9	8.6	7.7	8.0	8.9	7.1	8.5	7.0	4.6	2.5	4.8	4.8	6.4	5.4	5.1	2.9	2.1	11.7	11.7	21.2	21.2	21.2
北原	風向	E	ENE	E	E	E	E	E	E	NE	NNE	SE	ESE	ESE	E	E	E	ESE	ENE	ENE	ENE	ENE	NNE	NNE	NNW	NE	0013	NE	0006	
	風速	7.8	6.3	5.6	5.7	6.6	4.3	5.7	4.9	5.4	1.5	7.0	7.6	6.0	5.4	6.4	4.5	4.1	3.7	2.5	1.7	1.9	1.9	3.1	2.7	11.2	11.2	16.5	16.5	16.5
久米島	風向	E	ENE	E	E	E	E	ENE	E	NE	SE	ESE	E	E	E	ENE	E	E	ENE	ENE	ENE	NE	NE	NNE	WSW	NE	0001	NE	0002	
	風速	4.3	5.4	4.3	4.5	6.4	5.8	4.6	5.0	4.2	2.3	4.6	3.9	4.1	4.9	3.6	5.7	3.3	3.1	2.6	2.1	1.6	1.3	0.8	1.3	8.7	8.7	13.1	13.1	13.1
宮城島	風向	ESE	ESE	ESE	ESE	E	E	E	ESE	ESE	ESE	E	ESE	ESE	E	E	E	ESE	ESE	ESE	ESE	ESE	E	E	ENE	E	0709	E	0700	
	風速	12.6	11.8	11.7	13.3	12.7	13.8	17.1	14.5	11.0	12.1	11.6	13.2	13.1	13.4	10.6	8.1	6.1	6.1	9.3	9.0	9.7	8.4	6.3	3.4	18.3	18.3	24.9	24.9	24.9
渡嘉敷	風向	ESE	E	E	ESE	E	ESE	E	ENE	SE	ESE	ESE	ESE	ESE	E	ESE	E	E	E	E	E	ESE	E	SE	NNE	ESE	0538	E	0426	
	風速	6.8	5.3	7.2	7.3	8.2	8.5	6.7	2.9	8.5	5.7	5.5	7.5	5.4	5.4	8.6	4.8	2.9	3.8	3.2	3.2	2.8	1.3	0.5	0.3	10.5	10.5	16.2	16.2	16.2
那覇	風向	ESE	ESE	ESE	ESE	ESE	E	E	SE	ESE	ESE	ESE	ESE	ESE	ESE	ESE	E	ESE	ESE	ESE	ESE	SSE	E	E	NNE	ESE	0458	ESE	0450	
	風速	8.9	10.2	9.6	11.1	12.9	10.6	11.6	9.4	6.5	8.2	10.2	9.2	8.5	10.9	9.0	7.1	5.7	5.6	4.8	4.9	4.4	4.8	3.6	2.8	13.4	13.4	19.2	19.2	19.2
慶良間	風向	E	E	E	E	E	E	E	ENE	ESE	E	E	E	E	E	E	E	E	ENE	E	E	E	E	N	WNW	E	0348	E	0033	
	風速	7.6	5.7	6.7	9.0	7.5	8.7	7.4	3.7	1.3	2.4	5.0	5.5	5.7	4.7	6.2	4.8	3.6	2.5	2.6	2.4	2.1	0.7	0.6	0.8	11.4	11.4	15.9	15.9	15.9
安次嶺	風向	ESE	E	ESE	E	E	ESE	ENE	SE	ESE	ESE	ESE	ESE	ESE	ESE	E	E	ESE	E	ESE	E	SE	ENE	E	NE	E	0505	ESE	0241	
	風速	5.4	6.2	6.1	6.8	7.6	6.2	5.6	7.3	5.6	5.2	6.5	6.5	7.5	6.7	6.2	4.3	3.3	3.7	3.2	2.2	1.7	2.3	2.9	2.4	8.5	8.5	14.9	14.9	14.9
糸数	風向	E	ESE	ESE	ESE	ESE	E	ENE	SE	ESE	ESE	ESE	ESE	ESE	E	E	E	ESE	ESE	ESE	ESE	SE	ESE	ESE	ENE	ESE	0453	ESE	0310	
	風速	8.2	9.3	10.1	11.3	12.0	11.7	11.9	8.4	9.7	10.1	9.2	8.9	7.9	9.9	10.5	7.7	5.9	5.9	4.6	4.8	4.7	5.2	5.1	2.7	12.6	12.6	19.5	19.5	19.5

※：“)”付は準正常値(資料の一部が欠けているが、統計値を求めるために必要な資料数は満たしている値)、“)”付は資料不足値(一部の観測値がないなど統計に用いなかった値がある場合)を示します。

資料9 観測値表[風向風速]

沖縄本島地方

2014年08月01日 (3/3)

観測所名		1時	2時	3時	4時	5時	6時	7時	8時	9時	10時	11時	12時	13時	14時	15時	16時	17時	18時	19時	20時	21時	22時	23時	24時	日最大風向風速		日最大瞬間風向風速		
		風向	風速	風向	風速	風向	風速	風向	風速	風向	風速	風向	風速	風向	風速	風向	風速	風向	風速	風向	風速	風向	風速	風向	風速	風向	風速	時分	時分	時分
伊是名	風向	NNE	NW	W	SW	SW	SSW	SSW	SSW	SSW	SW	SSW	SSW	SSW	SSW	SSW	SSW										SSW	1344	SW	1336
	風速	5.2	3.0	3.8	3.8	3.9	3.6	4.0	4.5	6.1	11.3	8.5	12.5	12.5	10.4	10.2	8.8										16.1]		29.1]	
奥	風向	NNW	WSW	SW	SSW	SSW	SSW	SSW	SSW	SSW	SW	SSW	SSW	SSW	SSW	SSW	SSW										SSW	1147	SSW	1147
	風速	1.6	4.3	3.8	3.6	3.1	3.2	5.5	5.0	5.2	11.0	8.0	14.6	13.9	11.0	12.8	11.3										17.1]		31.9]	
粟国	風向	NE	NE	W	SW	WSW	WSW	WSW	WSW	WSW	SW	SW	SW	SW	SSW	SSW	SSW										SW	1300	SW	1129
	風速	3.2	2.1	0.4	1.1	1.7	3.1	4.1	7.1	6.8	7.4	8.7	10.5	12.9	9.9	9.9	9.1										12.9]		23.1]	
名護	風向	W	W	SW	SSW	S	SSW	S	S	SSW	SSW	SSW	SSW	SSW	S	SSW	S										S	1121	SSW	1134
	風速	0.8	1.3	2.5	3.2	5.5	3.5	6.5	6.3	8.6	8.4	14.8	14.5	15.6	15.3	13.5	13.7										22.8]		32.8]	
北原	風向	WNW	WNW	WNW	W	W	WSW	WSW	WSW	WSW	WSW	SW	SW	SSW	SSW	SW	SSW										SW	1151	SSW	1255
	風速	5.1	5.6	6.2	5.5	7.7	8.1	14.1	11.8	13.3	15.9	17.3	18.4	18.8	16.1	16.1	15.8										21.0]		25.7]	
久米島	風向	W	NW	WNW	W	W	WSW	WSW	WSW	WSW	WSW	SW	SW	SSW	SW	SW	SSW										SSW	1305	SW	1222
	風速	2.0	2.5	3.1	3.8	3.8	4.6	8.0	7.3	8.5	9.2	10.1	8.8	11.5	8.6	9.5	9.1										12.3]		21.0]	
宮城島	風向	NNE	S	SW	SW	WSW	SW	SSW	SSW	SW	SW	SW	SW	SSW	SSW	SSW	SSW										SW	1048	SSW	1044
	風速	1.0	1.7	3.5	3.9	6.7	6.7	6.3	7.8	13.2	16.9	20.7	17.8	16.1	16.9	16.0	15.2										24.3]		35.2]	
渡嘉敷	風向	SW	W	WNW	W	W	W	WSW	SW	SW	SW	SW	SW	SW	SW	SW	SSW										SW	1040	WSW	1039
	風速	0.8	4.9	6.7	5.8	4.5	4.5	3.7	11.3	12.0	11.3	14.5	14.3	12.8	8.5	10.7	9.6										17.0]		28.5]	
那覇	風向	NE	NE	WSW	WSW	WSW	WSW	SW	SW	SW	SW	SSW	SSW	SSW	SSW	SSW	SSW										SW	1114	SW	1058
	風速	1.1	0.3	2.0	5.1	6.4	5.8	6.6	11.0	15.6	12.7	22.7	16.7	13.1	16.1	11.7	11.3										22.9]		34.2]	
慶良間	風向	WNW	WNW	W	W	W	SW	SW	SW	SW	SW	SW	SW	SW	SW	SW	SSW										SW	1159	SW	1110
	風速	1.0	3.9	6.0	4.7	4.2	2.9	6.3	12.5	11.7	13.2	19.4	20.5	20.0	14.6	15.8	12.0										20.7]		28.3]	
安次嶺	風向	NNW	N	W	W	SW	WSW	SW	SW	SW	SSW	SW	SSW	SSW	SSW	SSW	SSW										SW	1109	SW	1047
	風速	0.9	0.8	1.3	5.6	5.7	6.4	7.0	11.7	16.3	14.4	22.1	16.8	14.1	18.3	12.6	14.4										22.9]		29.8]	
糸数	風向	N	NE	SW	W	WSW	SW	WSW	SW	SW	SW	SW	SSW	SSW	SSW	SSW	SW										SW	1020	SW	1109
	風速	2.6	1.6	1.9	3.0	3.0	2.9	4.1	7.1	9.0	11.3	11.1	11.6	10.0	11.4	8.1	9.1										14.4]		28.8]	

※：“)”付は準正常値(資料の一部が欠けているが、統計値を求めるために必要な資料数は満たしている値)、“)”付は資料不足値(一部の観測値がないなど統計に用いなかった値がある場合)を示します。

観測所名	1時	2時	3時	4時	5時	6時	7時	8時	9時	10時	11時	12時	13時	14時	15時	16時	17時	18時	19時	20時	21時	22時	23時	24時	日合計	日最大		日最大		
																										1時間降水量		10分間降水量		
																										最大	時分	最大	時分	
伊是名	0.0	0.0	0.0	0.0	0.0	0.5	0.0	1.0	0.5	0.0	0.0	0.0	0.5	0.0	0.0	1.0	0.0	0.0	0.0	0.0	0.0	0.5	0.0	5.5	9.5	5.5	2400	3.0	2334	
奥	0.0	0.0	0.0	0.0	0.0	0.5	0.0	0.0	0.0	7.0	0.0	0.0	0.5	0.0	0.0	4.5	0.0	5.5	0.0	0.0	0.5	5.0	4.5	16.0	44.0	16.0	2400	7.0	0935	
国頭	0.0	0.0	0.0	0.0	0.5	0.0	0.0	0.0	0.0	0.0	0.0	0.0	3.5	0.0	0.0	3.0	0.0	2.0	0.5	0.0	2.0	7.0	5.0	17.5	41.0	17.5	2400	10.5	2400	
本部	0.0	0.0	0.0	0.0	0.0	0.0	0.0	0.0	0.0	0.0	0.0	0.0	0.5	0.5	0.0	2.5	0.5	0.5	0.5	0.0	1.0	4.5	4.0	1.0	15.5	5.0	2209	2.5	1557	
東	0.0	0.0	0.0	0.0	0.0	0.0	0.0	1.5	0.5	0.5	0.0	0.0	0.5	0.0	0.0	1.0	0.0	0.0	0.0	0.0	2.5	4.5	7.0	5.0	11.5	34.5	11.5	2400	5.5	2349
粟国	0.0	0.0	0.0	0.0	0.0	0.0	0.0	0.0	0.0	0.0	0.0	0.0	0.0	0.0	0.0	0.0	0.0	0.0	0.0	0.0	0.0	0.0	0.0	2.0	2.0	2.0	2400	1.0	2337	
名護	0.0	0.0	0.0	0.0	0.0	0.0	0.0	0.0	0.0	0.0	0.0	0.0	0.0	0.0	0.0	0.5	0.0	0.0	0.0	0.0	0.5	0.5	3.5	4.5	2.5	12.0	5.5	2252	1.5	2233
読谷	0.0	0.0	0.0	0.0	0.0	0.0	0.0	0.0	0.0	0.0	0.5	0.0	0.0	0.0	0.0	0.5	0.0	3.0	0.0	0.5	0.0	14.0	4.5	1.0	24.0	15.5	2216	6.5	2133	
北原	0.0	0.0	0.0	0.0	0.0	0.0	0.0	0.0	0.0	0.0	0.0	0.0	0.0	1.0	2.0	1.0	0.0	0.0	0.0	0.0	0.0	2.5	0.0	0.0	6.5	3.0	1556	2.0	1506	
久米島	0.0	0.0	0.0	0.0	0.0	0.0	0.0	0.0	0.0	0.0	0.0	0.0	0.0	0.0	1.0	1.0	0.0	0.0	0.0	0.0	0.0	0.0	0.0	1.0	3.0	2.0	1556	2.0	1506	
胡屋	0.0	0.0	0.0	0.0	0.0	0.0	0.0	0.0	0.0	0.0	3.0	0.0	0.0	0.0	0.0	0.0	0.0	2.0	0.0	0.0	0.0	9.5	3.0	1.5	19.0	11.0	2210	3.5	2135	
宮城島	0.0	0.0	0.0	0.0	0.0	0.0	0.0	0.0	0.5	0.0	3.5	0.0	0.0	0.0	0.0	0.0	2.5	2.5	0.0	0.0	3.0	7.5	3.5	1.5	24.5	9.0	2147	3.5	1015	
渡嘉敷	0.0	0.0	0.0	0.0	0.0	0.0	0.0	0.0	0.0	0.0	0.0	0.0	0.0	0.0	0.0	0.0	0.5	0.0	0.5	0.0	0.0	0.0	16.5	3.5	21.0	17.0	2306	6.0	2217	
那覇	0.0	0.0	0.0	0.0	0.0	0.0	0.0	0.0	0.0	0.5	3.5	0.0	0.0	0.0	0.0	0.5	0.0	0.0	0.0	0.0	0.0	12.5	8.0	8.5	33.5	16.5	2231	7.5	2150	
慶良間	0.0	0.0	0.0	0.0	0.0	0.0	0.0	0.0	0.0	0.0	0.0	0.0	0.0	0.0	0.0	0.0	0.0	0.0	0.0	0.0	0.0	0.0	14.5	4.0	18.5	16.5	2316	5.0	2242	
安次嶺	0.0	0.0	0.0	0.0	0.0	0.0	0.0	0.0	0.0	0.0	5.0	0.0	0.0	0.0	0.0	0.0	0.0	0.0	0.0	0.0	0.0	9.0	8.0	5.0	27.0	14.0	2236	5.0	2155	
系数	0.0	0.0	0.0	0.0	0.0	0.0	0.0	0.0	0.5	0.0	0.0	0.0	0.0	0.0	0.0	0.5	0.0	0.5	0.0	0.0	0.0	12.5	6.0	13.0	33.0	13.5	2220	6.0	2400	

注意: 'J' 付は準正常値(資料の一部が欠けているが、統計値を求めるために必要な資料数は満たしている値)、'J' 付は資料不足値(一部の観測値がないなど統計に用いなかった値がある場合)を示します。

観測所名	1時	2時	3時	4時	5時	6時	7時	8時	9時	10時	11時	12時	13時	14時	15時	16時	17時	18時	19時	20時	21時	22時	23時	24時	日合計	日最大		日最大	
																										1時間降水量		10分間降水量	
																										最大	時分	最大	時分
伊是名	5.0	8.0	6.5	4.0	0.5	0.0	0.0	1.5	2.0	0.5	0.5	0.0	0.5	0.0	0.0	0.0	0.0	0.0	0.0	0.0	2.0	0.0	0.0	0.0	31.0	10.0	0234	3.0	0144
奥	10.5	28.0	4.0	2.0	0.0	0.0	0.0	4.5	0.5	0.0	0.0	0.5	0.5	0.0	0.0	0.5	0.0	3.5	1.0	4.0	3.0	0.0	0.0	0.0	62.5	29.5	0204	6.5	0153
国頭	28.0	35.5	19.5	16.5	1.0	0.5	1.0	13.0	2.0	1.5	0.5	2.5	0.5	0.5	0.5	1.0	0.5	2.0	1.0	2.5	1.0	0.0	0.0	0.0	131.0	36.0	0046	11.5	0304
本部	10.0	14.0	9.0	2.5	0.0	0.5	0.5	8.5	2.0	0.5	0.0	0.5	0.5	0.0	0.5	0.0	0.0	0.0	0.0	0.0	1.5	0.0	0.0	0.0	50.5	15.0	0154	5.0	0800
東	34.5	24.0	19.5	2.0	0.0	0.0	1.0	3.0	1.0	0.0	0.5	0.0	0.0	0.0	0.0	0.0	0.5	0.0	0.0	0.0	0.0	0.0	0.0	0.0	86.0	35.0	0059	10.0	0049
粟国	0.5	0.0	1.0	5.5	13.0	0.0	0.5	0.0	0.0	0.0	0.0	0.0	0.0	0.0	0.5	0.5	0.0	0.0	0.0	0.0	0.0	0.0	0.0	0.0	21.5	13.5	0454	8.5	0452
名護	6.5	5.0	11.0	3.5	0.0	0.0	0.0	7.5	2.0	0.0	0.5	0.0	0.0	1.5	0.0	0.0	0.0	0.0	0.0	0.5	4.0	0.0	0.0	0.0	42.0	11.5	0315	6.0	0747
読谷	1.0	0.5	3.0	5.5	0.0	0.0	1.0	20.0	4.0	0.0	0.0	0.0	0.0	0.5	0.0	0.0	0.0	0.0	0.0	1.0	0.0	0.0	1.5	0.5	38.5	22.0	0824	11.5	0737
北原	7.5	2.5	0.0	1.0	0.5	0.5	0.5	6.0	0.5	0.0	0.0	0.0	0.0	0.0	0.0	5.0	0.0	0.0	0.0	0.0	0.0	0.0	0.0	0.0	24.0	9.5	0126	5.0	0058
久米島	3.0	1.5	0.5	0.5	1.0	2.0	1.5	4.5	0.5	0.0	0.0	0.0	0.0	0.0	0.0	0.5	0.0	0.0	0.0	0.0	0.0	0.0	0.0	0.0	15.5	5.0	0829	2.5	0739
胡屋	0.5	1.5	5.5	9.5	0.0	0.0	0.0	16.0	3.0	0.0	0.0	0.0	0.0	0.0	0.0	0.0	0.0	0.0	0.0	0.0	2.0	4.0	7.0	2.0	51.0	16.0	0800	10.5	0723
宮城島	2.5	9.0	6.5	2.5	0.5	0.0	0.0	20.0	0.0	0.5	0.0	0.0	0.5	0.5	0.0	0.0	0.0	0.0	0.5	0.0	0.5	0.0	0.0	0.0	43.5	20.0	0801	8.5	0719
渡嘉敷	5.5	3.5	0.5	1.0	0.5	0.0	0.0	0.5	0.0	0.0	0.0	0.0	0.5	0.0	4.5	0.5	0.0	0.0	0.0	0.0	0.5	0.0	0.0	0.0	17.5	7.0	0141	4.5	0051
那覇	9.0	2.0	2.5	3.0	0.0	1.5	0.5	2.0	0.0	0.0	0.0	0.0	0.0	0.0	0.0	0.0	0.0	1.0	0.0	2.5	0.0	0.5	5.5	5.0	35.0	13.0	0052	4.5	0002
慶良間	2.0	2.5	1.0	0.0	0.0	0.5	0.0	0.5	0.0	0.0	0.0	0.0	1.0	0.0	6.5	3.0	0.0	0.0	0.0	0.5	0.0	0.0	0.0	0.0	17.5	9.5	1541	4.0	1452
安次嶺	15.0	2.5	2.0	1.5	0.5	0.5	1.5	1.0	0.0	0.5	0.0	0.0	0.5	0.0	0.5	0.0	0.0	0.0	0.0	0.5	0.0	2.0	2.5	4.0	35.0	15.0	0100	4.0	0046
系数	14.0	1.0	3.0	3.0	1.5	0.5	0.5	0.5	0.5	0.0	0.0	0.0	0.0	0.5	0.5	0.0	0.0	0.0	0.5	0.0	1.5	4.5	8.0	9.5	49.5	21.5	0030	7.5	0030

注意: 'J' 付は準正常値(資料の一部が欠けているが、統計値を求めるために必要な資料数は満たしている値)、'J' 付は資料不足値(一部の観測値がないなど統計に用いなかった値がある場合)を示します。

観測所名	1時	2時	3時	4時	5時	6時	7時	8時	9時	10時	11時	12時	13時	14時	15時	16時	17時	18時	19時	20時	21時	22時	23時	24時	日合計	日最大		日最大		
																										1時間降水量		10分間降水量		
																										最大	時分	最大	時分	
伊是名	0.5	0.0	0.0	0.0	0.0	0.0	0.0	0.0	12.5	9.5	1.5	2.5	1.0	1.0	1.5	1.5										31.5]	21.0]	0932	8.0]	0855
奥	0.5	0.0	0.0	0.0	0.0	0.0	0.5	0.0	0.5	23.0	0.0	49.5	8.5	0.5	6.5	1.0										90.5]	53.0]	1214	22.0]	1150
国頭	0.0	0.0	0.0	0.0	0.0	0.0	0.0	0.0	11.0	6.5	0.5	52.0	11.5	1.0	8.0	1.5										92.0]	53.5]	1205	19.0]	1139
本部	0.0	0.0	0.0	0.0	0.0	0.5	0.0	0.5	8.5	2.0	4.0	2.0	1.5	5.0	5.5	1.0										30.5]	10.5]	0908	3.5]	0838
東	0.0	0.0	0.0	0.0	0.0	0.0	0.0	0.5	7.0	1.0	2.0	34.0	8.5	1.0	5.5	2.5										62.0]	35.0]	1159	10.5]	1139
粟国	0.0	0.0	0.0	10.5	0.0	0.0	0.0	1.0	3.0	3.0	0.0	0.0	3.0	4.0	10.0	0.5										35.0]	10.5]	1458	4.5]	0345
名護	0.0	0.0	0.0	0.0	0.0	0.0	0.0	0.0	6.5	0.5	8.0	32.0	2.5	0.5	2.5	0.5										53.0]	36.5]	1145	14.5]	1123
読谷	0.0	0.0	0.0	0.0	0.0	0.0	0.0	3.5	2.0	0.0	13.0	20.5	3.0	1.5	7.5	0.5										51.5]	27.0]	1141	9.0]	1110
北原	0.0	0.0	0.0	0.5	0.0	0.0	10.0	10.0	22.0	1.0	0.5	1.5	2.5	27.0	4.5	0.0										79.5]	28.5]	1421	10.5]	0826
久米島	0.0	0.0	0.0	0.0	1.0	0.0	0.5	5.0	0.5	0.0	0.5	9.0	7.0	13.5	5.0	0.5										42.5]	17.5]	1423	5.0]	1143
胡屋	1.0	0.5	0.0	0.0	0.5	0.0	0.0	0.0	0.0	0.0	31.0	11.0	3.5	1.0	8.0	1.5										58.0]	34.5]	1129	15.5]	1059
宮城島	0.0	0.0	0.0	0.0	0.0	0.0	0.0	0.0	0.5	0.0	4.5	5.5	2.5	0.0	3.5	0.5										17.0]	10.0]	1136	5.0]	1105
渡嘉敷	0.0	0.5	0.0	0.0	0.0	0.0	0.0	0.5	0.0	0.0	5.5	11.0	9.5	13.0	3.0	0.5										43.5]	18.5]	1353	7.5]	1303
那覇	3.5	0.0	0.5	0.0	0.0	0.0	2.0	1.5	0.5	0.5	39.5	11.5	2.5	5.5	2.0	1.0										70.5]	42.0]	1121	18.5]	1046
慶良間	0.0	3.0	0.0	0.0	0.0	0.5	0.0	0.0	0.0	0.0	9.0	7.5	9.5	5.5	1.5	0.5										37.0]	16.5]	1134	8.0]	1102
安次嶺	1.5	0.0	0.5	0.0	0.0	0.0	0.5	0.5	0.0	1.0	33.0	11.5	1.5	4.0	2.5	0.5										57.0]	36.0]	1117	14.5]	1041
系数	6.5	0.5	0.0	0.0	0.0	0.0	0.5	1.0	6.5	14.0	25.0	10.5	3.5	0.5	8.5	1.0										78.0]	26.0]	1109	9.0]	1049

注意: ']' 付は準正常値(資料の一部が欠けているが、統計値を求めるために必要な資料数は満たしている値)、']' 付は資料不足値(一部の観測値がないなど統計に用いなかった値がある場合)を示します。