

平成 26 年 台風第 11 号に関する三重県気象速報

目 次

- 1 概要
- 2 気象の状況
- 3 観測記録
- 4 特別警報・警報・注意報、府県気象情報の発表状況
- 5 土砂災害警戒情報の発表状況
- 6 指定河川洪水予報の発表状況
- 7 被害状況
- 8 防災関係機関への説明会等
- 9 津地方气象台警戒体制状況等

平成 26 年 8 月 14 日
津 地 方 気 象 台

注：この資料は速報としてまとめた暫定値です。
台風の経路や観測実況値等については、事後の調査で修正する場合があります。

本件に関する問い合わせ先

津地方气象台

電話：059-228-6818

1 概要

(1) 資料作成の目的

台風第11号は10日06時過ぎに高知県安芸市付近上陸し、その後も勢力を維持したまま四国、近畿地方を縦断し、日本海に達した。三重県では、台風の接近・通過に伴い記録的な大雨となったため、8月9日に大雨特別警報を発表した。大雨による浸水害や突風による住家の屋根瓦のめくれや落下などの被害が発生したほか、暴風や大雨により鉄道や航空機、高速道路など交通機関にも大きな影響を及ぼした。

このときの気象状況をとりまとめる目的で本資料を作成した。

なお、本資料は8月12日12時現在のものである。

(2) 気象概況

台風第11号は、7月29日12時にマリアナ諸島付近で発生し、8月4日09時にはフィリピンの東に進んだ。その後、進路を次第に北に変え、日本の南から四国の南に進み、8月10日06時過ぎに高知県安芸市付近に上陸した。その後、台風は兵庫県赤穂市付近に上陸し、8月10日の昼過ぎには日本海に達した。8月11日09時には日本海北部で温帯低気圧に変わった。

台風の接近に伴い、北日本から西日本にのびる前線に向かって暖かく湿った空気が流れ込んだ影響により、8月9日未明から10日にかけて大雨となった。

三重県では8月9日の日降水量が、津市白山で435.5ミリ、津市笠取山で393.0ミリ、亀山で333.0ミリを観測し、統計開始以来の極値を更新した。

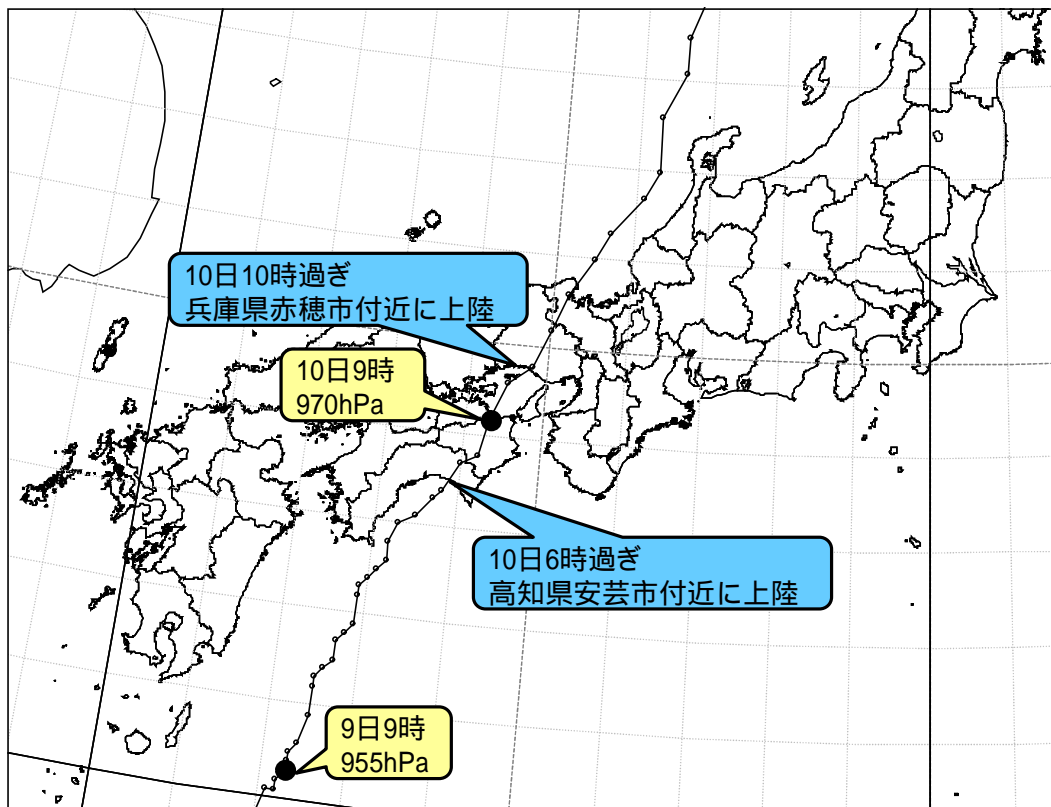
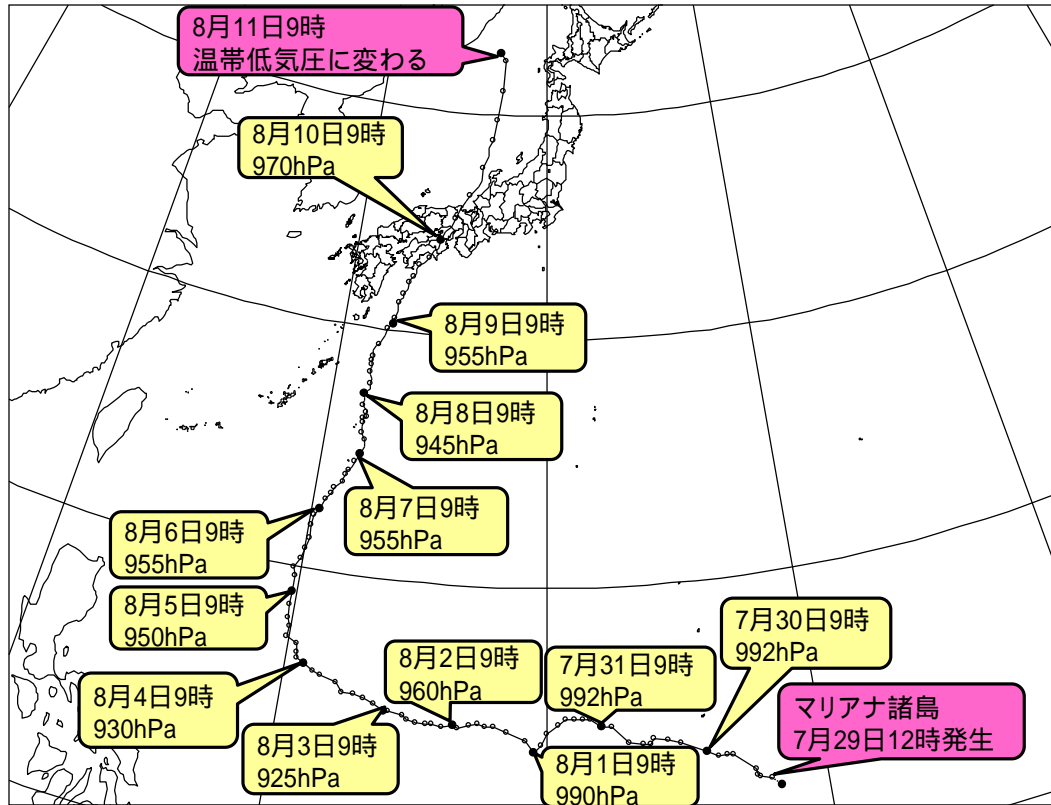
降り始め（8月8日14時）から8月10日24時までの総降水量は、三重県大台町宮川で661.5ミリ、三重県津市白山で518.0ミリとなった。

風は津で10日11時11分に最大風速17.7m/s（南南東）、10日04時22分に最大瞬間風速24.6m/s（東南東）、尾鷲で10日09時36分に最大瞬間風速32.2m/s（南南東）を観測した。また、8月9日06時頃には三重県熊野市、御浜町で竜巻と推定される突風が発生し、住家の屋根瓦のめくれや落下などの被害が発生した。

海上では台風の接近・通過に伴って波やうねりが高くなり、南部の外海では6メートルを超える大しけとなった。

2 気象の状況

台風第11号の経路図

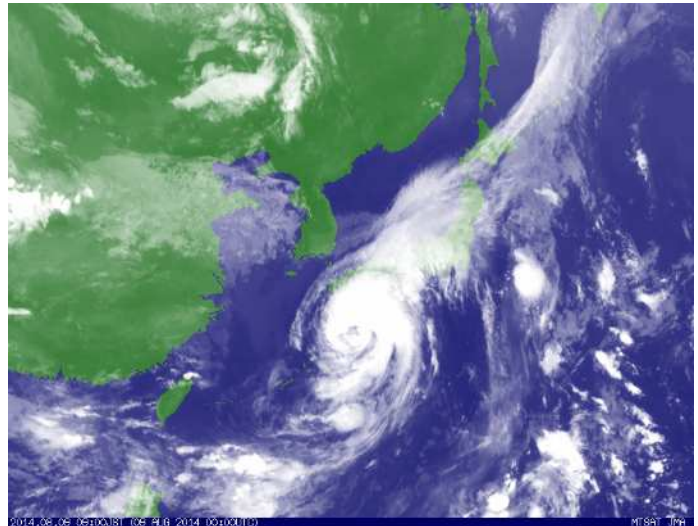
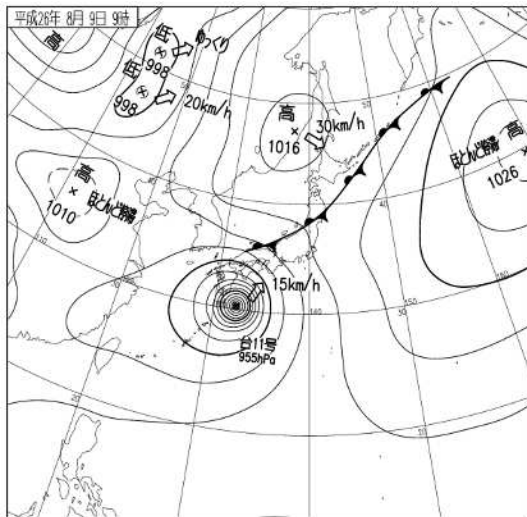


(日時、気圧)

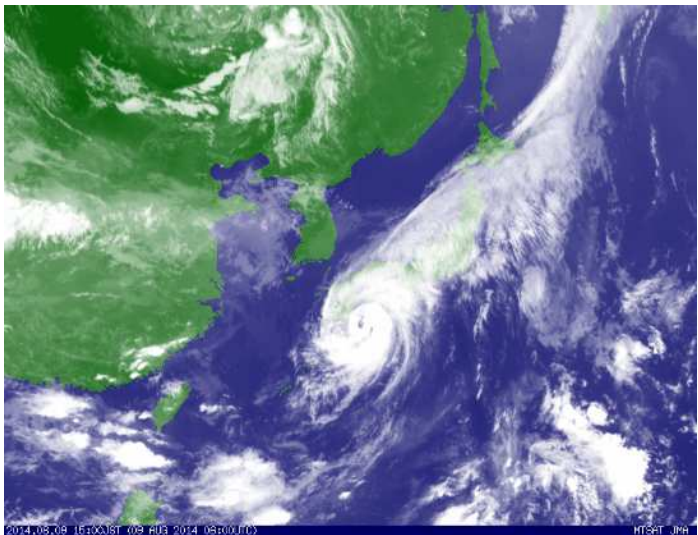
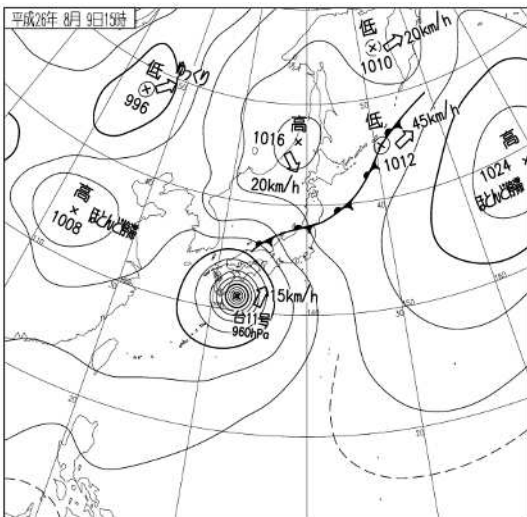
台風第11号の位置表 (7月29日09時 ~ 8月11日09時)

月日時			中心位置		中心気圧	最大風速	進行方向・速度		暴風半径			強風半径			大きさ	強さ	
月	日	時	北緯	東経	(hPa)	(m/s)	(km/h)		(km)			(km)					
7	29	9	12.3	148.3	1004	15	西北西	20								熱帯低気圧	
7	29	12	12.6	148.0	1000	18	北西	15				全域	280				
7	29	21	13.0	147.5	992	23	北西	10				全域	280				
7	30	9	13.8	145.8	992	23	西北西	15				南東側	330	北西側	220		
7	30	21	14.2	143.8	992	23	西	10				南東側	330	北西側	220		
7	31	9	14.9	142.0	992	23	西北西	15				南東側	330	北西側	220		
7	31	21	15.2	140.7	990	23	西	10				南東側	330	北西側	220		
8	1	9	14.0	139.5	990	23	南南西	15				南東側	330	北西側	220		
8	1	21	14.9	137.7	985	30	西	15	全域	70		南側	330	北側	280		
8	2	9	14.9	136.5	960	40	西	10	全域	110		南側	330	北側	280	強い	
8	2	21	14.9	135.1	935	45	西	10	全域	130		南側	330	北側	280	非常に強い	
8	3	9	15.2	133.9	925	50	西	15	全域	150		南側	390	北側	280	非常に強い	
8	3	21	15.7	132.3	915	55	西	15	全域	170		南側	390	北側	330	猛烈な	
8	4	9	16.5	130.7	930	50	西北西	15	全域	150		南側	440	北側	370	非常に強い	
8	4	21	17.4	129.9	945	45	北西	15	南側	190	北側	150	南側	500	北側	370	非常に強い
8	5	9	19.1	129.8	950	40	北	15	全域	150		南側	440	北側	330	強い	
8	5	21	20.8	130.0	950	40	北	15	全域	150		南側	440	北側	330	強い	
8	6	9	22.4	130.3	955	40	北	15	全域	150		南東側	500	北西側	330	強い	
8	6	21	23.6	131.1	955	40	北東	10	南東側	190	北西側	150	東側	500	西側	330	強い
8	7	0	24.0	131.2	955	40	北北東	15	南東側	200	北西側	150	東側	560	西側	330	強い
8	7	3	24.1	131.3	955	40	北北東	10	南東側	200	北西側	150	東側	560	西側	330	強い
8	7	6	24.5	131.5	955	40	北北東	10	南東側	200	北西側	150	東側	560	西側	330	強い
8	7	9	24.8	131.7	955	40	北北東	15	南東側	200	北西側	150	東側	560	西側	330	強い
8	7	12	25.4	131.8	955	40	北北東	15	南東側	200	北西側	150	東側	560	西側	330	強い
8	7	15	25.7	131.6	950	40	北北西	15	南東側	200	北西側	150	東側	560	西側	330	強い
8	7	18	26.1	131.6	945	40	北	15	南東側	200	北西側	150	東側	560	西側	330	強い
8	7	21	26.3	131.7	945	40	北	15	南東側	200	北西側	150	東側	560	西側	330	強い
8	8	0	26.6	131.7	945	40	北	10	南東側	200	北西側	150	東側	560	西側	390	強い
8	8	3	26.9	131.5	945	40	北	10	南東側	200	北西側	150	東側	560	西側	390	強い
8	8	6	27.0	131.5	945	40	北	10	南東側	200	北西側	150	東側	560	西側	390	強い
8	8	9	27.3	131.5	945	40	北	ゆっくり	南東側	200	北西側	150	東側	560	西側	390	強い
8	8	12	27.7	131.7	945	40	北	10	南東側	200	北西側	150	東側	560	西側	390	強い
8	8	15	28.2	131.6	950	40	北	15	全域	170		東側	560	西側	390	強い	
8	8	18	28.5	131.6	950	40	北	15	全域	170		東側	560	西側	390	強い	
8	8	21	28.7	131.6	950	40	北	10	全域	170		東側	560	西側	390	強い	
8	9	0	28.9	131.6	950	40	北	10	全域	170		東側	500	西側	390	強い	
8	9	3	29.4	131.8	950	40	北	10	全域	170		東側	500	西側	390	強い	
8	9	6	30.1	132.1	950	40	北北東	15	全域	170		東側	500	西側	390	強い	
8	9	9	30.3	132.3	955	40	北北東	15	全域	170		東側	500	西側	390	強い	
8	9	12	30.6	132.4	955	40	北北東	15	全域	170		東側	500	西側	390	強い	
8	9	15	31.3	132.5	960	35	北北東	15	南東側	170	北西側	130	南東側	500	北西側	390	強い
8	9	18	31.7	132.7	960	35	北北東	15	南東側	170	北西側	130	南東側	500	北西側	390	強い
8	9	21	32.2	132.9	965	35	北北東	15	南東側	170	北西側	130	南東側	500	北西側	390	強い
8	10	0	32.5	133.1	960	35	北北東	15	南東側	170	北西側	130	南東側	500	北西側	390	強い
8	10	3	33.0	133.3	960	35	北北東	15	南東側	170	北西側	130	南東側	500	北西側	390	強い
8	10	6	33.4	133.8	965	35	北北東	20	南東側	170	北西側	130	南東側	500	北西側	390	強い
8	10	9	34.2	134.3	970	30	北北東	30	南東側	170	北西側	130	南東側	500	北西側	390	
8	10	12	35.2	135.0	975	30	北北東	35	南東側	150	北西側	110	南東側	500	北西側	390	
8	10	15	36.3	135.7	975	30	北北東	35	南東側	150	北西側	110	南東側	500	北西側	390	
8	10	18	37.6	136.3	975	30	北北東	45	南東側	150	北西側	110	南東側	500	北西側	390	
8	10	21	38.9	136.8	975	30	北北東	50	全域	110		南東側	500	北西側	390		
8	11	0	39.8	137.0	975	30	北北東	45	全域	110		南東側	500	北西側	390		
8	11	3	41.2	137.3	975	30	北	45	全域	110		南東側	560	北西側	390		
8	11	6	42.6	137.4	975	30	北	45	全域	110		南東側	560	北西側	390		
8	11	9	43.0	137.0	972	30	北	35								温帯低気圧	

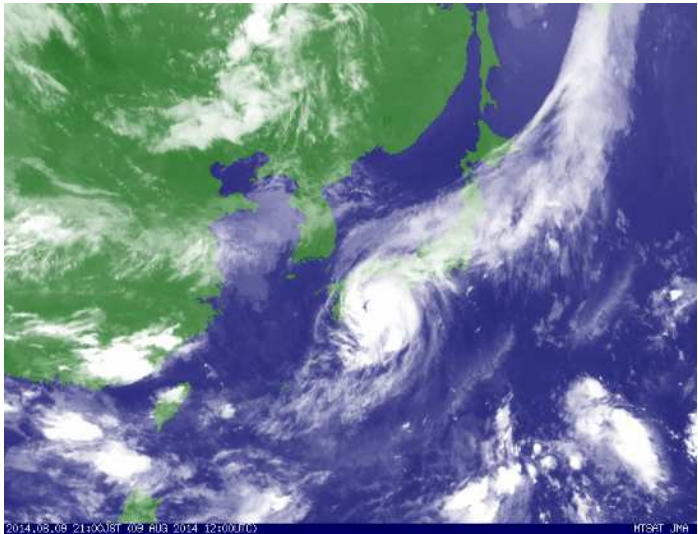
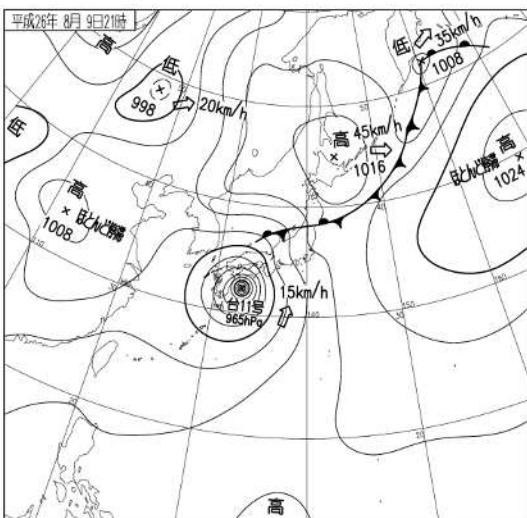
地上天気図、気象衛星画像



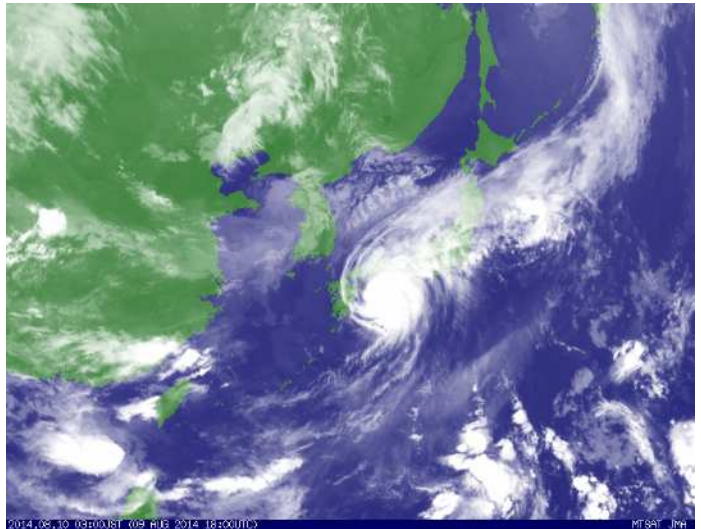
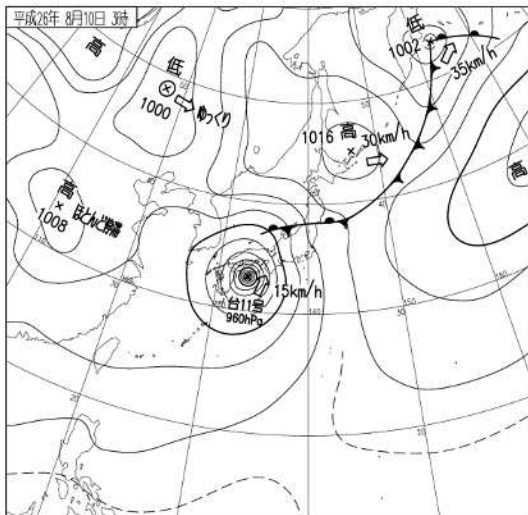
地上天気図及び気象衛星赤外画像（8月9日09時）



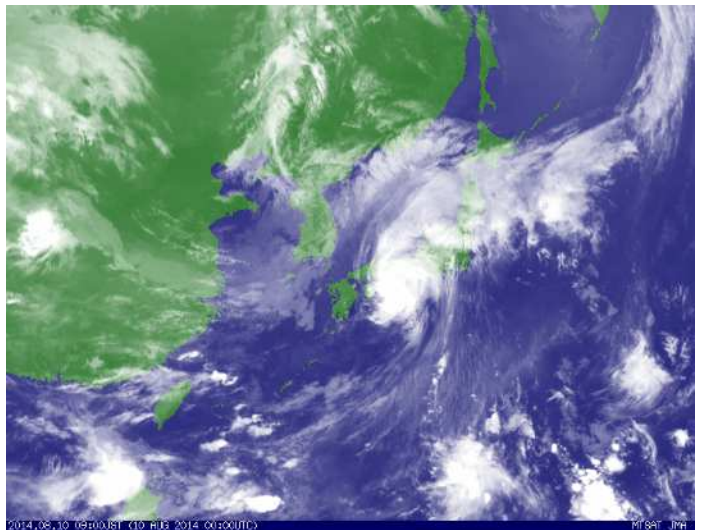
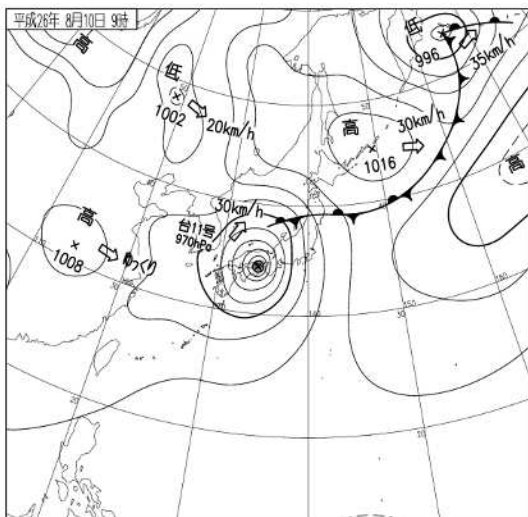
地上天気図及び気象衛星赤外画像（8月9日15時）



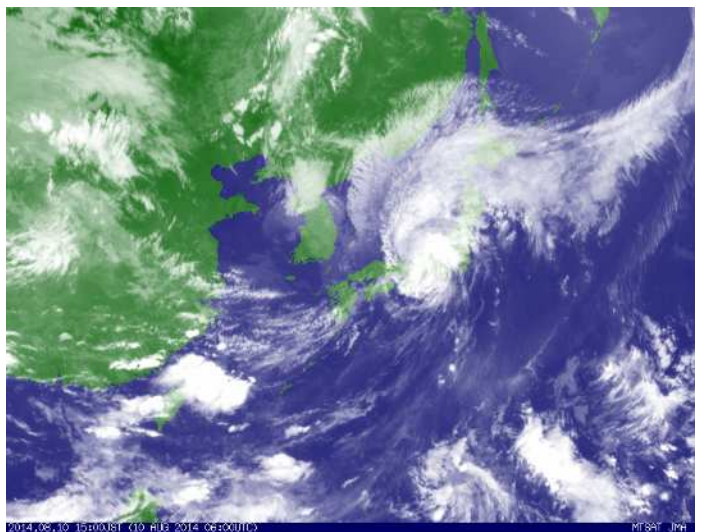
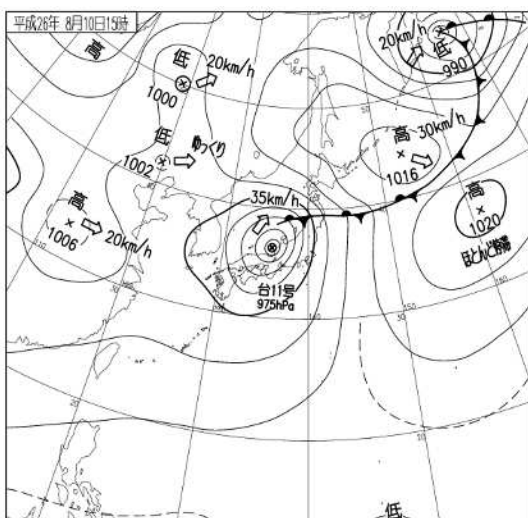
地上天気図及び気象衛星赤外画像（8月9日21時）



地上天気図及び気象衛星赤外画像（8月10日03時）

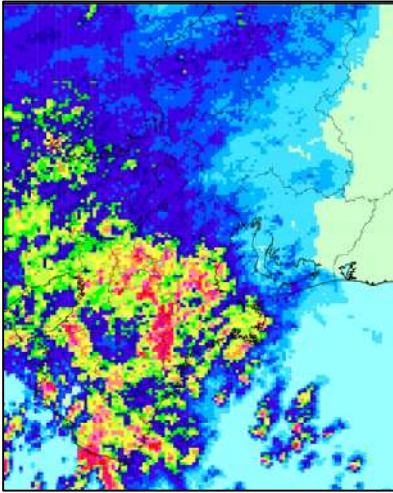


地上天気図及び気象衛星赤外画像（8月10日09時）

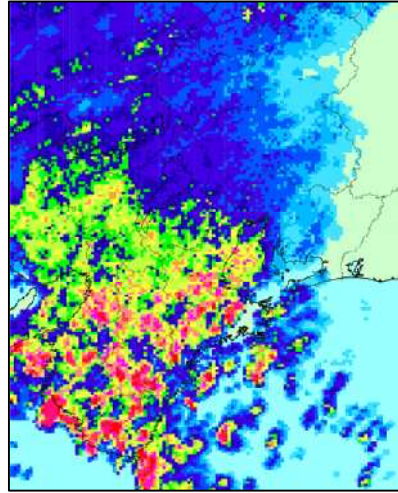


地上天気図及び気象衛星赤外画像（8月10日15時）

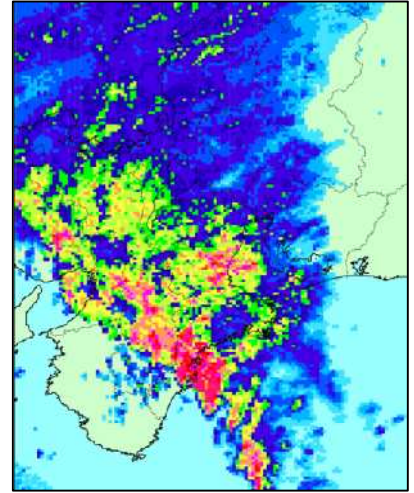
レーダー実況図



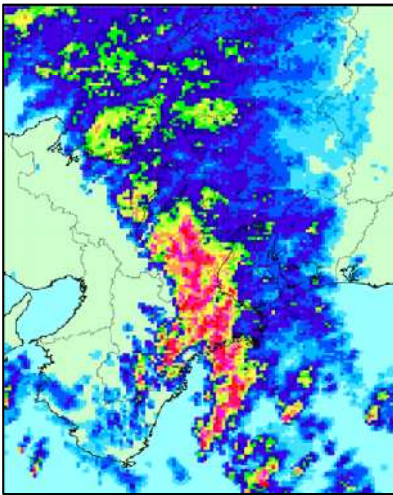
レーダー実況図
(8月9日08時00分)



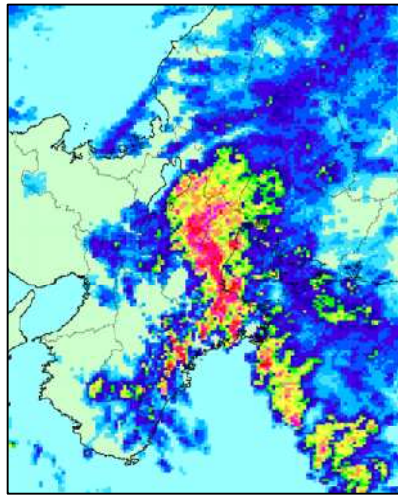
レーダー実況図
(8月9日10時00分)



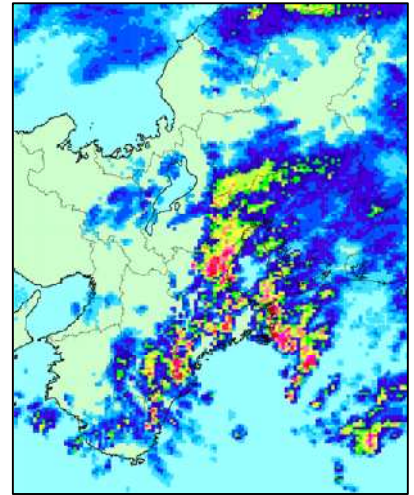
レーダー実況図
(8月9日12時00分)



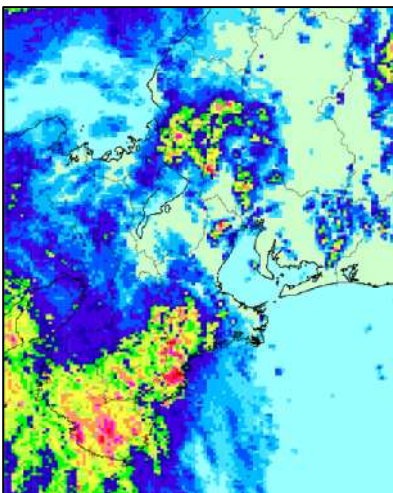
レーダー実況図
(8月9日14時00分)



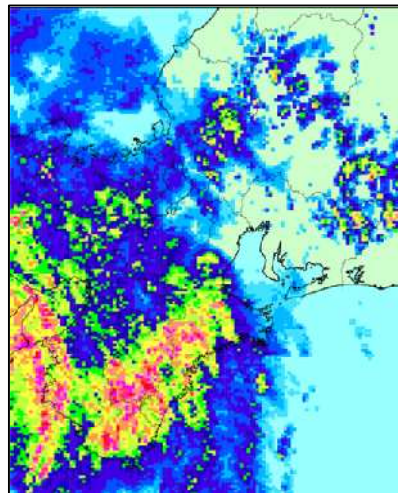
レーダー実況図
(8月9日16時00分)



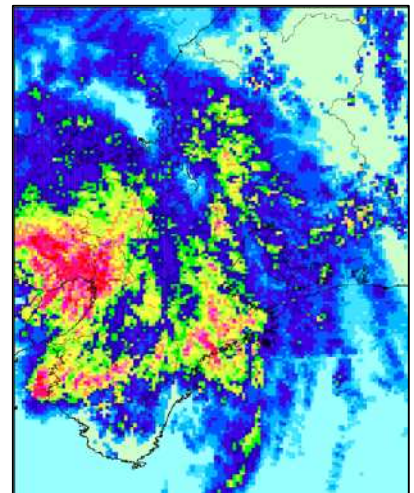
レーダー実況図
(8月9日18時00分)



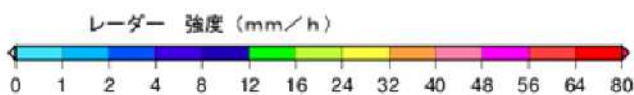
レーダー実況図
(8月10日07時00分)



レーダー実況図
(8月10日09時00分)

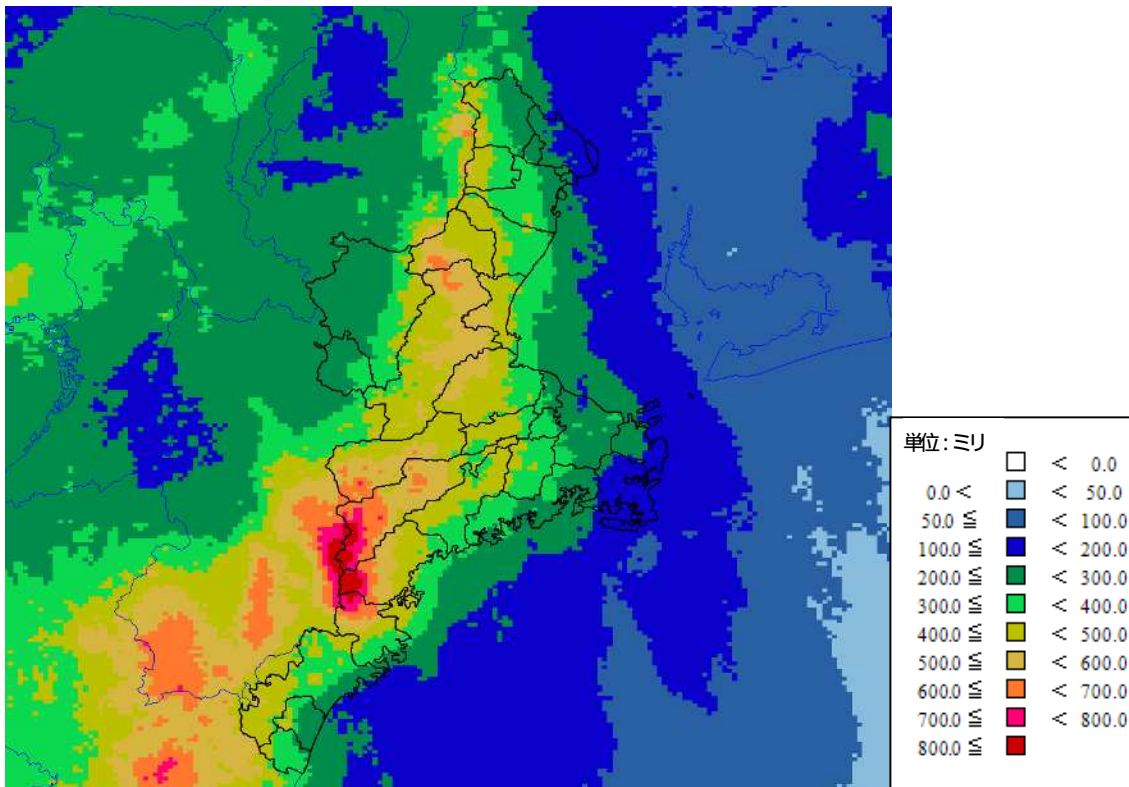


レーダー実況図
(8月10日11時00分)

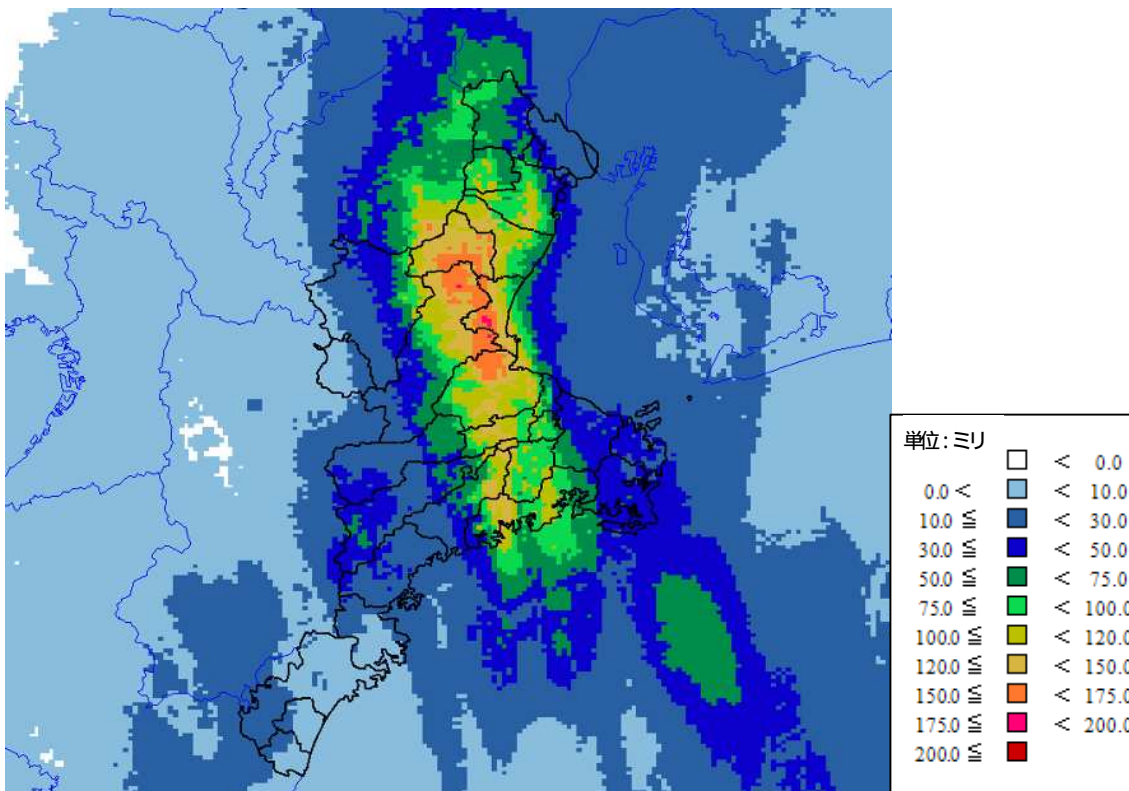


3 観測記録

解析雨量



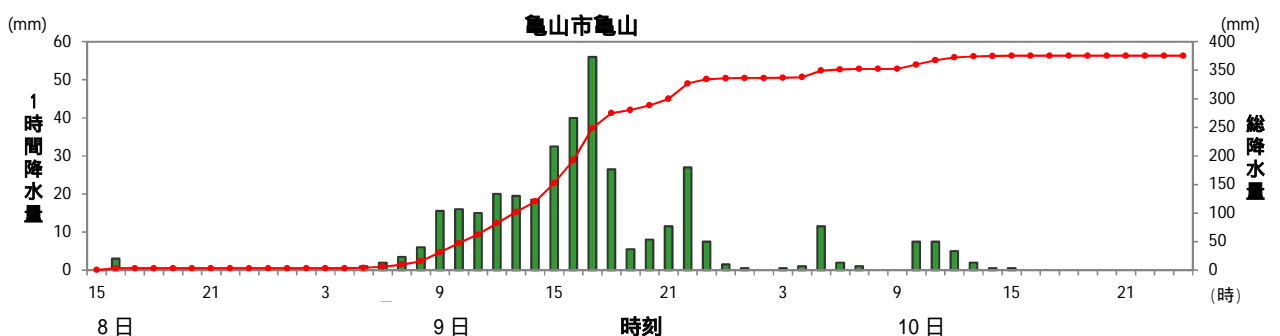
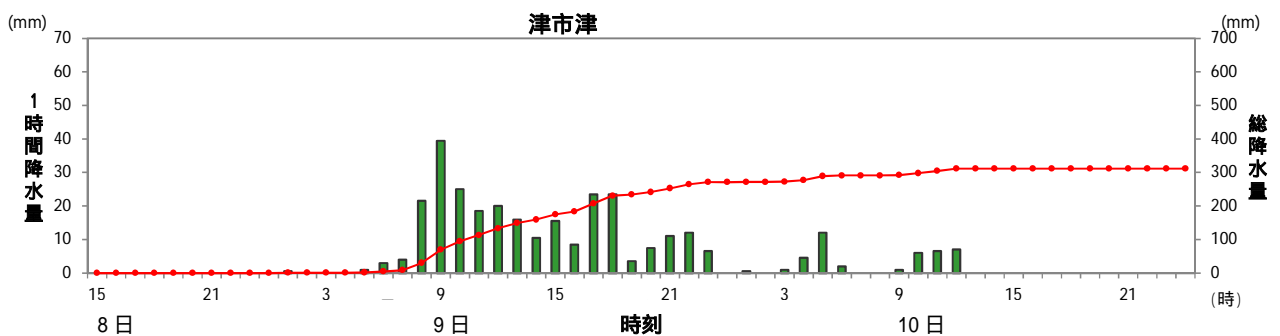
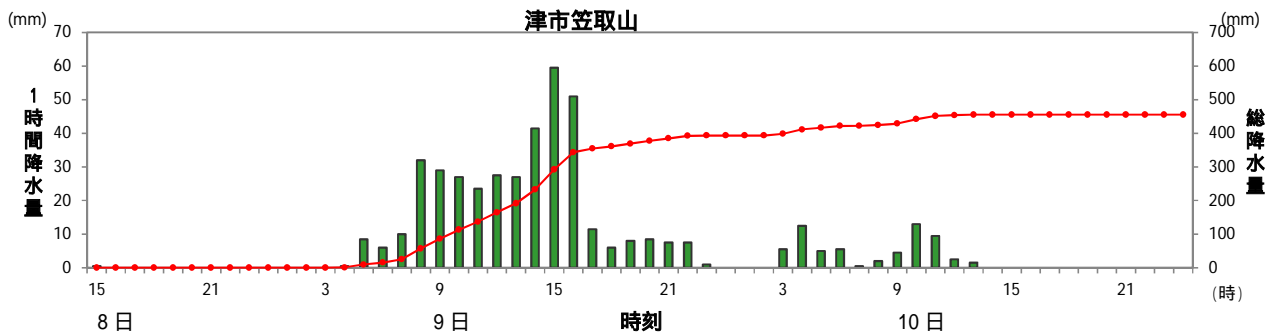
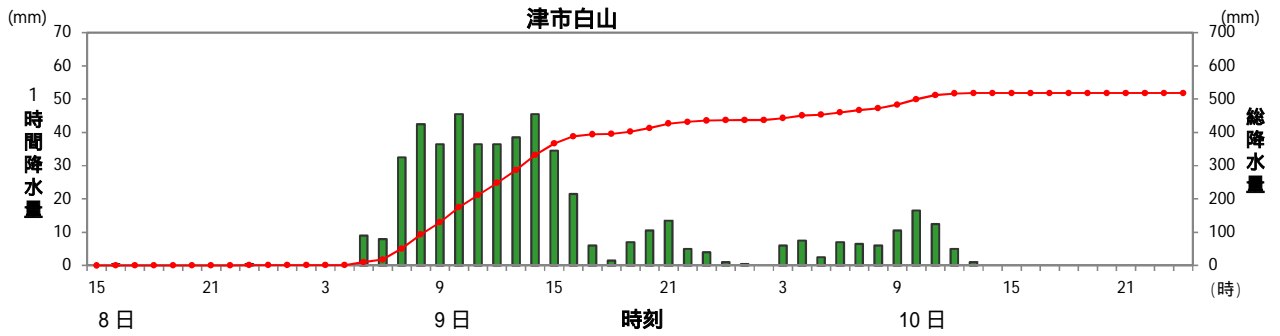
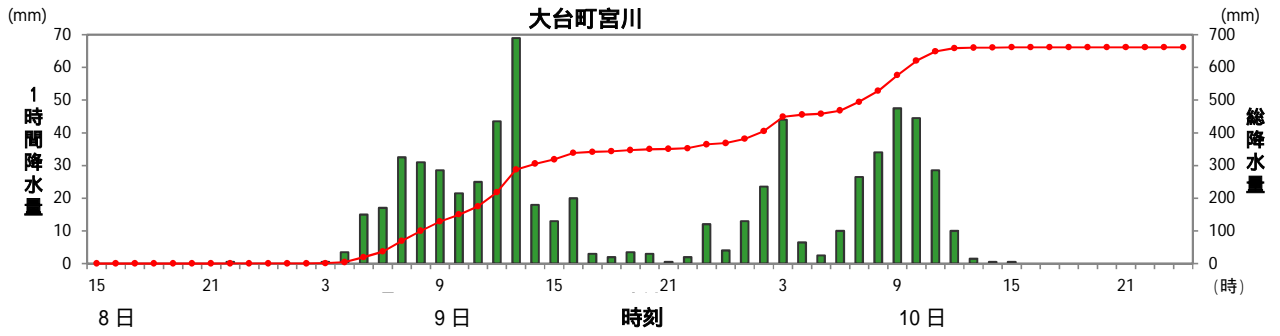
総積算降水量 (8月8日14時~8月10日24時)



3時間積算降水量 (8月9日14時~8月9日17時)

解析雨量とは、全国に設置しているレーダーと、アメダス及び自治体等の地上の雨量計を組み合わせ、雨量分布を1km四方の細かさで解析したものです。

降水量時系列図(8月8日15時~8月10日24時)



気象官署および特別地域気象観測所の日降水量と最大1時間降水量

(8月8日14時から8月10日24時) 降水量の単位：mm

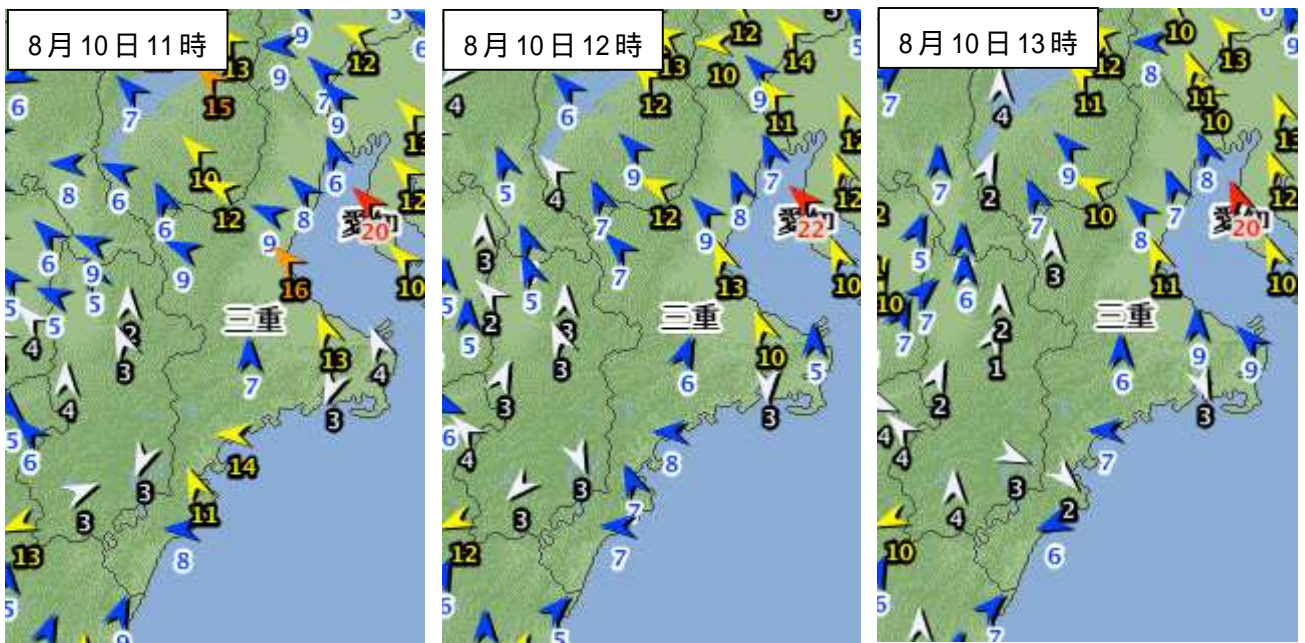
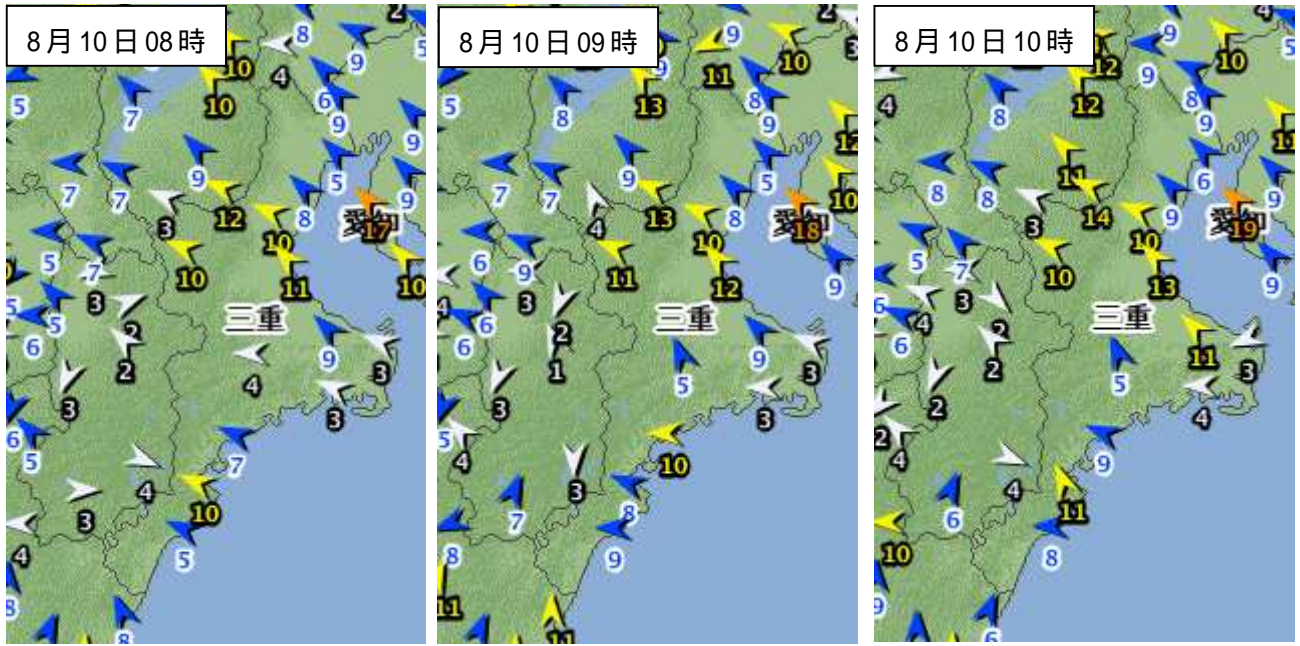
観測所	8日	9日	10日	合計値	最大1時間降水量 (起時)	
津	0.0	271.0	40.5	311.5	40.5	9日08時57分
四日市	1.5	242.0	52.0	295.5	39.0	9日16時59分
上野	2.5	160.0	36.5	199.0	36.5	9日13時59分
尾鷲	0.0	298.0	219.5	517.5	85.0	9日12時16分

アメダスの日降水量と最大1時間降水量

(8月8日14時から8月10日24時) 降水量の単位：mm

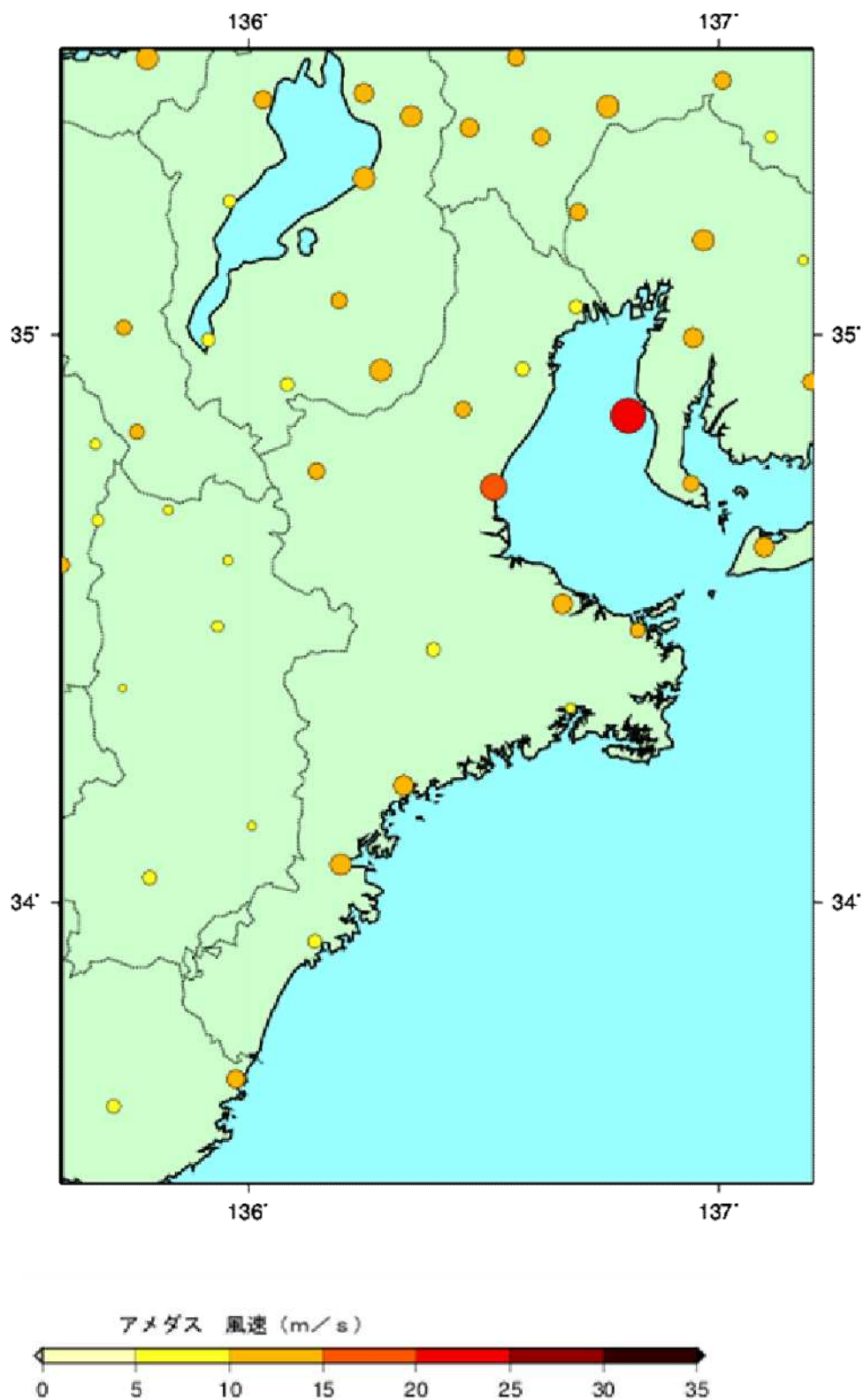
観測所	8日	9日	10日	合計値	最大1時間降水量 (起時)	
北勢	12.0	149.0	77.0	238.0	18.5	9日24時00分
桑名	7.5	121.5	36.0	165.0	12.5	9日12時44分
亀山	3.0	333.0	39.5	375.5	56.0	9日17時00分
笠取山	0.5	393.0	62.0	455.5	63.5	9日14時52分
名張	0.0	185.5	60.0	245.5	34.5	9日13時05分
白山	1.0	435.5	81.5	518.0	52.5	9日14時33分
小俣	0.0	153.5	51.0	204.5	31.5	9日17時39分
粥見	0.0	274.0	121.5	395.5	38.0	9日13時21分
鳥羽	0.0	200.0	33.5	233.5	38.0	9日18時59分
藤坂峠	0.0	261.5	28.0	289.5	72.5	9日15時18分
南伊勢	0.0	181.5	32.5	214.0	45.5	9日17時23分
阿児	0.0	141.5	18.0	159.5	38.0	9日17時27分
宮川	0.5	368.0	293.0	661.5	76.0	9日13時07分
紀伊長島	0.0	185.0	90.0	275.0	39.0	9日13時46分
熊野新鹿	0.0	143.0	72.0	215.0	52.0	9日11時57分
御浜	0.5	209.0	181.0	390.5	44.5	10日08時56分

風向・風速の変化（8月10日08時～13時）



気象庁 HP より

最大風速（10 分間平均風速の最大値）分布図（8 月 9 日 0 時～8 月 10 日 24 時）



注：最大風速分布図はアメダスデータを用いて描画しています。

気象官署および特別地域気象観測所の最大風速、最大瞬間風速

(8月9日から8月10日)

観測所	期間内最大風速			期間内最大瞬間風速		
	風向 (16方位)	風速 (m/s)	起時	風向 (16方位)	風速 (m/s)	起時
津	南南東	17.7	10日11時11分	東南東	24.6	10日04時22分
上野	東南東	11.5	10日08時56分	南東	23.8	10日08時53分
四日市	南東	9.5	10日10時42分	南東	21.3	10日11時09分
尾鷲	東北東	14.0	9日03時51分	南南東	32.2	10日09時36分

気象官署および特別地域気象観測所の日最低海面気圧

(8月9日から8月10日)

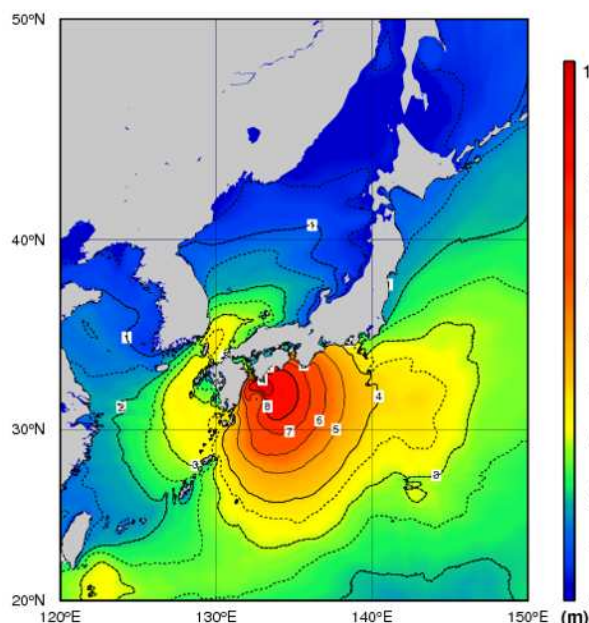
観測所	海面気圧 (hPa)	起時
津	989.6	10日13時26分
上野	986.6	10日12時05分
四日市	989.4	10日14時12分
尾鷲	990.6	10日10時50分

アメダスの最大風速、最大瞬間風速

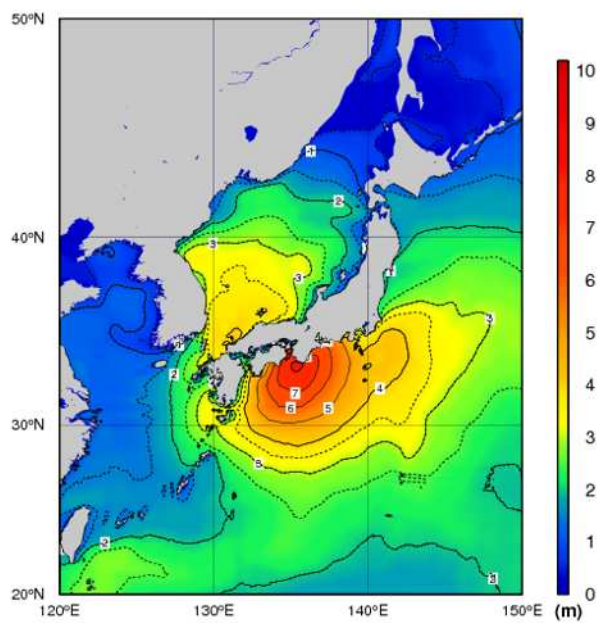
(8月9日から8月10日)

観測所	期間内最大風速			期間内最大瞬間風速		
	風向 (16方位)	風速 (m/s)	起時	風向 (16方位)	風速 (m/s)	起時
桑名	南南東	9.5	10日12時36分	南南東	21.9	10日12時21分
亀山	東南東	11.2	10日09時55分	東南東	20.5	10日09時49分
小俣	南南東	13.7	10日11時11分	南南東	25.3	10日11時43分
粥見	南	9.7	10日11時21分	南南東	28.5	10日11時07分
鳥羽	南東	10.4	10日12時28分	南南東	23.9	10日12時47分
南伊勢	東	7.0	9日15時57分	東	17.7	9日19時18分
紀伊長島	東	13.5	10日11時01分	東	24.4	10日11時09分
熊野新鹿	東	9.4	10日09時22分	東南東	20.9	10日10時18分

波の状況



波浪実況図（8月9日21時00分）



波浪実況図（8月10日09時00分）

波の高さを等波高線で示しています。等波高線は1メートルごとの実線と0.5メートルごとの破線（4メートル未満の領域のみ）を表示しています。なお、波の高さは有義波高で表しています。実際の波には有義波高よりも高い波が含まれているので、注意が必要です。

気象官署、特別地域気象観測所及びアメダスの極値更新状況 （統計期間10年以上の観測所）

気象官署

[8月としての極値更新]

日降水量

観測所	更新した値		これまでの1位の値		統計開始年
	降水量 (mm)	起日	降水量 (mm)	年月日	
四日市	242.0	9日	166.5	1971年8月30日	1966年

月最大24時間降水量

観測所	更新した値		これまでの1位の値		統計開始年
	降水量 (mm)	起日	降水量 (mm)	年月日	
津	287.5	9日	284.0	1971年8月30日	1971年
四日市	273.5	9日	199.0	2001年8月21日	1971年

日最大10分間降水量

観測所	更新した値		これまでの1位の値		統計開始年
	降水量 (mm)	起日	降水量 (mm)	年月日	
尾鷲	25.5	9日	24.5	1971年8月30日	1940年

アメダス

[統計開始以来の極値更新]

日降水量

観測所	更新した値		これまでの1位の値		統計開始年
	降水量 (mm)	起日	降水量 (mm)	年月日	
白山	435.5	9日	324	2004年9月29日	1979年
笠取山	393.0	9日	261.0	2013年9月15日	1976年
亀山	333.0	9日	242.0	2011年9月4日	1976年

[8月としての極値更新]

日降水量

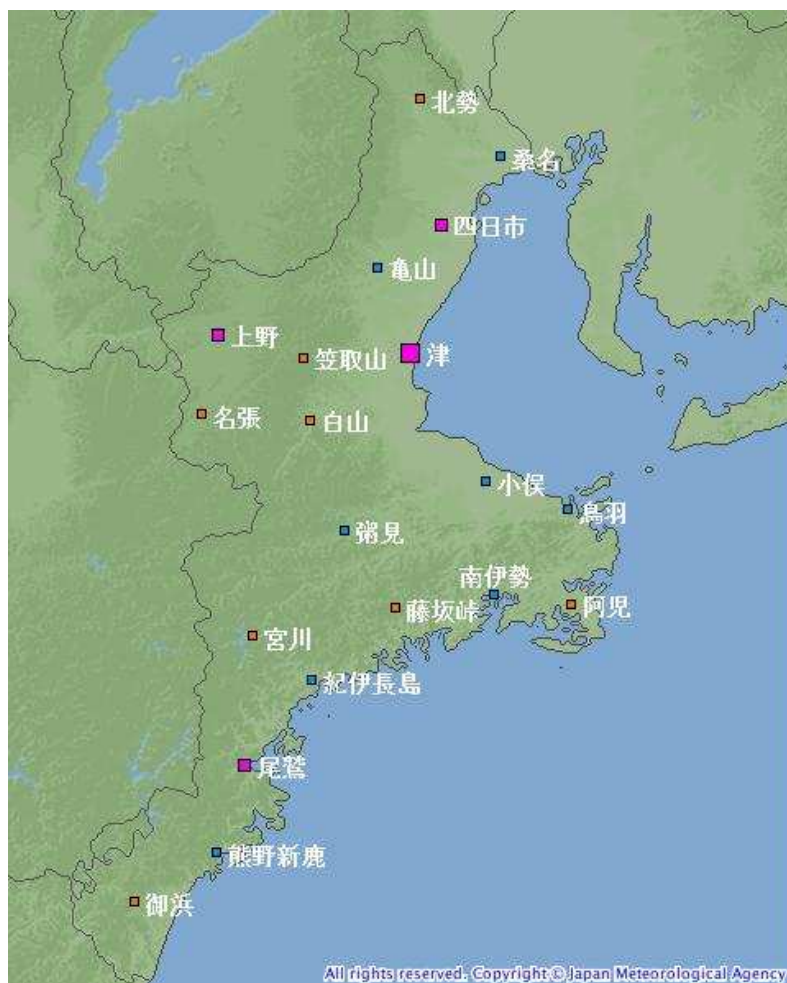
観測所	更新した値		これまでの1位の値		統計開始年
	降水量 (mm)	起日	降水量 (mm)	年月日	
白山	435.5	9日	323	1982年8月1日	1979年
笠取山	393.0	9日	259	2001年8月21日	1976年
亀山	333.0	9日	240	1988年8月16日	1976年
熊野新鹿	143.0	9日	142	2004年8月23日	2002年

日最大1時間降水量

観測所	更新した値		これまでの1位の値		統計開始年
	降水量 (mm)	起日	降水量 (mm)	年月日	
熊野新鹿	52.0	9日	50.0	2009年8月9日	2002年

日最大風向・風速

観測所	更新した値			これまでの1位の値			統計開始年
	風向	風速(m/s)	起日	風向	風速(m/s)	年月日	
小俣	南南東	13.7	10日	南南東	13	2004年8月30日	1979年
紀伊長島	東	13.5	10日	東南東	11	1989年8月27日	1979年



アメダス配置図 気象庁HPより

4 特別警報・警報・注意報、府県気象情報の発表状況

警報・注意報発表状況 平成26年8月8日14時00分～8月11日18時10分

津地方気象台発表

発表 : 発表 : 特別警報から警報 : 特別警報から注意報 : 警報から注意報 : 継続 解:解除
 浸:浸水基準 土:土砂基準 土浸:土砂、浸水 **斜体字:発表** **下線:特別警報から警報** **警報から注意報**
 (記号の色:特別警報 警報 警報に言及した注意報 注意報)

発表日時分	注警報名称	対象市町																												
		津市	松阪市	多気町	明和町	四日市市	桑名市	鈴鹿市	亀山市	いなべ市	木曽岬町	東員町	菟野町	朝日町	川越町	名張市	伊賀市	伊勢市	鳥羽市	志摩市	玉城町	度会町	南伊勢町	尾鷲市	熊野市	大台町	大紀町	紀北町	御浜町	紀宝町
8日 14時00分	雷注意報																													
	波浪注意報																													
8日 21時40分	雷注意報																													
	強風注意報																													
9日 00時54分	波浪注意報																													
	大雨注意報																													
	雷注意報																													
	強風注意報																													
	波浪注意報																													
9日 06時24分	洪水注意報																													
	大雨警報																													
	大雨注意報																													
	雷注意報																													
	強風注意報																													
9日 07時54分	波浪注意報																													
	洪水注意報																													
	大雨警報	土浸	土浸													土浸	土浸													土浸
	洪水警報																													
	大雨注意報																													
9日 10時11分	雷注意報																													
	強風注意報																													
	波浪注意報																													
	洪水注意報																													
	大雨警報	土浸	土浸	土浸		土浸	土浸	土浸								土浸	土浸					土浸	土浸	土浸	土浸	土浸	土浸	土浸	土浸	土浸
9日 11時45分	洪水警報																													
	波浪警報																													
	大雨注意報																													
	雷注意報																													
	強風注意報																													
9日 14時44分	波浪注意報																													
	洪水注意報																													
	大雨警報	土浸	土浸	土浸	土浸	土浸	土浸	土浸	土浸		土浸	土浸				土浸	土浸				土浸	土浸	土浸	土浸	土浸	土浸	土浸	土浸	土浸	
	洪水警報																													
	波浪警報																													
9日 16時36分	大雨注意報																													
	雷注意報																													
	強風注意報																													
	波浪注意報																													
	洪水注意報																													
9日 17時20分	大雨警報	土浸	土浸	土浸	土浸	土浸	土浸	土浸	土浸		土浸	土浸				土浸	土浸				土浸	土浸	土浸	土浸	土浸	土浸	土浸	土浸	土浸	
	洪水警報																													
	波浪警報																													
	大雨注意報																													
	雷注意報																													

発表日時分		対象市町																													
		津市	松阪市	多気町	明和町	四日市市	桑名市	鈴鹿市	亀山市	いなべ市	木曾岬町	東真町	菟野町	朝日町	川越町	名張市	伊賀市	伊勢市	鳥羽市	志摩市	玉城町	度会町	南伊勢町	尾鷲市	熊野市	大台町	大紀町	紀北町	御浜町	紀宝町	
注警報名称																															
9日	18時01分	大雨特別警報	土	土	土	土	土	土	土	土	土	土	土	土	土	土	土	土	土	土	土	土	土	土	土	土	土	土	土	土	
		洪水警報																													
		波浪警報																													
		大雨注意報																													
		雷注意報																													
		強風注意報																													
		波浪注意報																													
		洪水注意報																													
高潮注意報																															
9日	18時42分	大雨特別警報	土	土	土	土	土	土	土	土	土	土	土	土	土	土	土	土	土	土	土	土	土	土	土	土	土	土	土	土	
		洪水警報																													
		波浪警報																													
		大雨注意報																													
		雷注意報																													
		強風注意報																													
		波浪注意報																													
		洪水注意報																													
高潮注意報																															
9日	19時42分	大雨特別警報	土	土	土	土	土	土	土	土	土	土	土	土	土	土	土	土	土	土	土	土	土	土	土	土	土	土	土	土	
		洪水警報																													
		波浪警報																													
		雷注意報																													
		強風注意報																													
		波浪注意報																													
		洪水注意報																													
		高潮注意報																													
9日	21時22分	大雨特別警報	土	土	土	土	土	土	土	土	土	土	土	土	土	土	土	土	土	土	土	土	土	土	土	土	土	土	土	土	
		洪水警報																													
		暴風警報																													
		波浪警報																													
		雷注意報																													
		強風注意報																													
		洪水注意報																													
		高潮注意報																													
10日	08時10分	大雨特別警報	土	土	土	土	土	土	土	土	土	土	土	土	土	土	土	土	土	土	土	土	土	土	土	土	土	土	土	土	
		洪水警報																													
		暴風警報																													
		波浪警報																													
		雷注意報																													
		強風注意報																													
		洪水注意報																													
		高潮注意報	解	解		解	解	解	解		解				解			解	解	解		解	解		解	解		解	解	解	解
10日	09時17分	大雨特別警報	土	土	土	土	土	土	土	土	土	土	土	土	土	土	土	土	土	土	土	土	土	土	土	土	土	土	土	土	
		洪水警報																													
		暴風警報																													
		波浪警報																													
		雷注意報																													
		強風注意報																													
		洪水注意報																													
		高潮注意報																													
10日	10時22分	大雨特別警報	土	土	土	土	土	土	土	土	土	土	土	土	土	土	土	土	土	土	土	土	土	土	土	土	土	土	土	土	
		洪水警報																													
		暴風警報																													
		波浪警報																													
		雷注意報																													
		強風注意報																													
		洪水注意報																													
		高潮注意報																													
10日	13時45分	大雨特別警報	土	土	土		土	土	土	土	土	土	土	土	土	土	土	土	土	土	土	土	土	土	土	土	土	土	土	土	
		洪水警報																													
		暴風警報																													
		波浪警報																													
		大雨注意報																													
		雷注意報																													
		強風注意報																													
		洪水注意報																													
10日	15時50分	大雨特別警報					土	土	土	土	土	土	土	土	土	土	土	土	土	土	土	土	土	土	土	土	土	土	土	土	
		洪水警報																													
		波浪警報																													
		大雨注意報																													
		雷注意報																													
		強風注意報						解			解	解		解	解		解	解	解	解	解	解	解	解	解	解	解	解	解	解	
		波浪注意報																													
		洪水注意報						解																							

発表日時分		対象市町	津市	松阪市	多気町	明和町	四日市市	桑名市	鈴鹿市	龜山市	いなべ市	木曽岬町	東員町	孤野町	朝日町	川越町	名張市	伊賀市	伊勢市	鳥羽市	志摩市	玉城町	度会町	南伊勢町	尾鷲市	熊野市	大台町	大紀町	紀北町	御浜町	紀宝町	
		注警報名称																														
10日	17時15分	洪水警報																														
		波浪警報																														
		大雨注意報											解				解															
		雷注意報	解	解	解	解	解	解	解	解	解	解	解	解	解	解	解	解	解	解	解	解	解	解	解	解	解	解	解	解	解	
		強風注意報																														
		波浪注意報																														
10日	19時21分	洪水注意報	解											解																		
		洪水警報																														
		波浪警報																														
		大雨注意報	解	解	解	解	解		解	解	解		解	解	解	解	解	解	解	解	解	解	解	解	解	解	解	解	解	解	解	
		強風注意報																														
		波浪注意報						解		解														解	解			解	解			
10日	20時46分	洪水注意報																														
		洪水警報																														
		波浪警報																														
		大雨注意報							解																							
		強風注意報	解	解		解	解	解	解				解			解			解	解	解		解	解	解		解	解	解	解	解	
		波浪注意報																														
10日	23時36分	波浪注意報					解	解	解			解			解																	
		洪水注意報																														
11日	04時37分	波浪注意報	解	解		解																										
		洪水注意報																														解
11日	06時45分	波浪注意報																														
		洪水注意報						解																								
11日	10時29分	波浪注意報																					解		解	解	解		解	解	解	
		洪水注意報																														
11日	18時10分	波浪注意報																														

気象情報の発表状況

発表日時	府県気象情報
8月8日 17時18分	台風第11号に関する三重県気象情報 第1号
8月9日 05時55分	台風第11号に関する三重県気象情報 第2号
8月9日 11時59分	台風第11号に関する三重県気象情報 第3号
8月9日 17時08分	台風第11号に関する三重県気象情報 第4号
8月9日 17時21分	記録的な大雨に関する三重県気象情報 第5号
8月9日 18時56分	台風第11号に関する三重県気象情報 第6号
8月9日 23時40分	台風第11号に関する三重県気象情報 第7号
8月10日 02時26分	台風第11号に関する三重県気象情報 第8号
8月10日 05時36分	台風第11号に関する三重県気象情報 第9号
8月10日 06時36分	台風第11号に関する三重県気象情報 第10号
8月10日 10時44分	台風第11号に関する三重県気象情報 第11号
8月10日 11時25分	台風第11号に関する三重県気象情報 第12号
8月10日 17時27分	台風第11号に関する三重県気象情報 第13号

竜巻注意情報の発表状況

発表日時	府県気象情報
8月9日 07時10分	三重県竜巻注意情報 第1号
8月9日 13時23分	三重県竜巻注意情報 第1号
8月9日 14時24分	三重県竜巻注意情報 第2号
8月9日 15時21分	三重県竜巻注意情報 第3号
8月9日 16時21分	三重県竜巻注意情報 第4号
8月9日 20時11分	三重県竜巻注意情報 第5号
8月10日 02時16分	三重県竜巻注意情報 第6号
8月10日 15時16分	三重県竜巻注意情報 第1号

5 土砂災害警戒情報の発表状況（三重県と津地方气象台との共同発表）

発表日時	情報番号	警戒対象地域	警戒解除地域
8月9日08時20分	第1号	津市中西部*	
8月9日08時55分	第2号	津市中西部、伊賀市*	
8月9日10時10分	第3号	津市中西部、松阪市東部*、伊賀市	
8月9日11時40分	第4号	津市東部*、津市中西部、松阪市東部、伊賀市	
8月9日13時40分	第5号	津市東部、津市中西部、松阪市東部、名張市*、伊賀市、大台町*	
8月9日14時55分	第6号	津市東部、津市中西部、松阪市東部、名張市、亀山市*、伊賀市、大台町	
8月9日15時40分	第7号	津市東部、津市中西部、松阪市東部、名張市、亀山市、伊賀市、多気町*、大台町、度会町*、大紀町*、南伊勢町*	
8月9日16時05分	第8号	津市東部、津市中西部、松阪市東部、松阪市西部*、鈴鹿市*、名張市、亀山市、伊賀市、多気町、大台町、度会町、大紀町、南伊勢町	
8月9日16時25分	第9号	津市東部、津市中西部、四日市市*、松阪市東部、松阪市西部、鈴鹿市、名張市、亀山市、伊賀市、菰野町*、多気町、大台町、度会町、大紀町、南伊勢町	
8月10日12時25分	第10号	津市東部、津市中西部、松阪市東部、亀山市	四日市市、松阪市西部、鈴鹿市、名張市、伊賀市、菰野町、多気町、大台町、度会町、大紀町、南伊勢町
8月10日13時10分	第11号		津市東部、津市中西部、松阪市東部、亀山市

* 印は新たに追加発表された地域

6 指定河川洪水予報の発表状況

揖斐川下流（木曾川下流河川事務所及び名古屋地方気象台の共同発表）

発表日時	情報名	洪水予報	警報・注意報
8月10日 20時25分	揖斐川下流はん濫注意情報	揖斐川下流洪水予報 第1号	洪水注意報(発表)
8月11日 6時30分	揖斐川下流はん濫注意情報解除	揖斐川下流洪水予報 第2号	洪水注意報解除

鈴鹿川及び鈴鹿川派川（三重河川国道事務所との共同発表）

発表日時	情報名	洪水予報	警報・注意報
8月 9日 15時30分	鈴鹿川及び鈴鹿川派川はん濫注意情報	鈴鹿川及び鈴鹿川派川洪水予報 第1号	洪水注意報(発表)
8月 9日 16時50分	鈴鹿川及び鈴鹿川派川はん濫注意情報	鈴鹿川及び鈴鹿川派川洪水予報 第2号	洪水注意報
8月 9日 17時30分	鈴鹿川及び鈴鹿川派川はん濫警戒情報	鈴鹿川及び鈴鹿川派川洪水予報 第3号	洪水警報(発表)
8月 9日 18時00分	鈴鹿川及び鈴鹿川派川はん濫危険情報	鈴鹿川及び鈴鹿川派川洪水予報 第4号	洪水警報
8月 9日 20時40分	鈴鹿川及び鈴鹿川派川はん濫警戒情報	鈴鹿川及び鈴鹿川派川洪水予報 第5号	洪水警報
8月10日 13時00分	鈴鹿川及び鈴鹿川派川はん濫注意情報解除	鈴鹿川及び鈴鹿川派川洪水予報 第6号	洪水注意報解除

雲出川及び雲出古川（三重河川国道事務所との共同発表）

発表日時	情報名	洪水予報	警報・注意報
8月 9日 12時10分	雲出川及び雲出古川はん濫注意情報	雲出川及び雲出古川洪水予報 第1号	洪水注意報(発表)
8月 9日 13時50分	雲出川及び雲出古川はん濫警戒情報	雲出川及び雲出古川洪水予報 第2号	洪水警報(発表)
8月 9日 14時50分	雲出川及び雲出古川はん濫危険情報	雲出川及び雲出古川洪水予報 第3号	洪水警報
8月 9日 15時20分	雲出川及び雲出古川はん濫危険情報	雲出川及び雲出古川洪水予報 第4号	洪水警報
8月 9日 15時40分	雲出川及び雲出古川はん濫危険情報	雲出川及び雲出古川洪水予報 第5号	洪水警報
8月 9日 21時10分	雲出川及び雲出古川はん濫警戒情報	雲出川及び雲出古川洪水予報 第6号	洪水警報
8月10日 13時50分	雲出川及び雲出古川はん濫注意情報解除	雲出川及び雲出古川洪水予報 第7号	洪水注意報解除

榑田川（三重河川国道事務所との共同発表）

発表日時	情報名	洪水予報	警報・注意報
8月 9日 15時10分	榑田川はん濫注意情報	榑田川洪水予報 第1号	洪水注意報(発表)
8月 9日 16時20分	榑田川はん濫注意情報	榑田川洪水予報 第2号	洪水注意報
8月10日 2時00分	榑田川はん濫注意情報解除	榑田川洪水予報 第3号	洪水注意報解除
8月10日 7時30分	榑田川はん濫注意情報	榑田川洪水予報 第1号	洪水注意報(発表)
8月10日 12時30分	榑田川はん濫注意情報	榑田川洪水予報 第2号	洪水注意報
8月10日 20時10分	榑田川はん濫注意情報解除	榑田川洪水予報 第3号	洪水注意報解除

宮川（三重河川国道事務所との共同発表）

発表日時	情報名	洪水予報	警報・注意報
8月 9日 17時50分	宮川はん濫注意情報	宮川洪水予報 第1号	洪水注意報(発表)
8月 9日 22時50分	宮川はん濫注意情報解除	宮川洪水予報 第2号	洪水注意報解除

熊野川下流（紀南河川国道事務所及び和歌山地方気象台との共同発表）

発表日時	情報名	洪水予報	警報・注意報
8月10日 10時50分	熊野川下流はん濫注意情報	熊野川下流洪水予報 第1号	洪水注意報(発表)
8月10日 20時00分	熊野川下流はん濫注意情報解除	熊野川下流洪水予報 第2号	洪水注意報解除

名張川（淀川ダム統合管理事務所及び大阪管区気象台の共同発表）

発表日時	情報名	洪水予報	警報・注意報
8月 9日 13時50分	名張川はん濫注意情報	名張川洪水予報 第1号	洪水注意報(発表)
8月 9日 14時30分	名張川はん濫警戒情報	名張川洪水予報 第2号	洪水警報(発表)
8月 9日 16時30分	名張川はん濫注意情報(警戒情報解除)	名張川洪水予報 第3号	洪水注意報(警報解除)
8月 9日 17時55分	名張川はん濫注意情報解除	名張川洪水予報 第4号	洪水注意報解除

木津川上流（淀川ダム統合管理事務所及び大阪管区気象台の共同発表）

発表日時	情報名	洪水予報	警報・注意報
8月 9日 16時45分	木津川上流はん濫注意情報	木津川上流洪水予報 第1号	洪水注意報(発表)
8月 9日 17時30分	木津川上流はん濫注意情報	木津川上流洪水予報 第2号	洪水注意報
8月 9日 20時05分	木津川上流はん濫注意情報解除	木津川上流洪水予報 第3号	洪水注意報解除

7 被害状況 (8月15日現在、三重県まとめ)

[被害状況]

人的被害

重傷者 2人(熊野市1、東員町1)

軽傷者 5人(津市3、四日市市1、伊勢市1)

住家被害

半壊 2棟(津市1、御浜町1)

一部損壊 34棟(津市13、熊野市11、御浜町8、松阪市2)

床上浸水 40棟(津市25、松阪市15)

床下浸水 257棟(津市147、松阪市83、伊賀市12、名張市9、鈴鹿市2、
亀山市2、多気町2)

非住家被害 181棟(津市135、熊野市20、松阪市10、御浜町5、伊勢市3、
紀北町3、伊賀市2、鈴鹿市2、名張市1)

道路被害 36か所

河川被害 149か所

停電 7戸(南伊勢町)

農林水産関係被害 9億2300万円(農産物関係1億9300万円、農地関係2億8900万円、
治山・林道関係4億3200万円、水産関係900万円)

8 防災関係機関への説明会等

名称	実施場所	実施日
台風説明会	津地方気象台 防災気象連絡室	平成26年8月8日 15時00分

9 津地方気象台警戒体制状況等

日時	防災体制
平成26年8月9日07時54分	注意体制
平成26年8月9日08時20分	警戒体制
平成26年8月9日17時20分	非常体制
平成26年8月11日08時30分	非常体制解除(注意体制)
平成26年8月11日21時00分	注意体制解除