

平成 26 年台風第 11 号による大雨と暴風、高波、高潮について **(和歌山県の気象速報)**

概要

7月29日にマリアナ諸島近海で発生した台風第11号は、フィリピンの東海上を発達しながら進み、強い勢力となって日本の南海上をゆっくりと北上し、10日6時過ぎに高知県安芸市付近に上陸した。その後も四国地方をゆっくり北北東に進み、10日10時過ぎに兵庫県赤穂市付近に再上陸、近畿地方を北北東進して10日14時前に日本海に抜けた。

この台風を取り巻く雨雲や湿った空気が次々と流れ込んだため、和歌山県では県下全域で大雨となった。

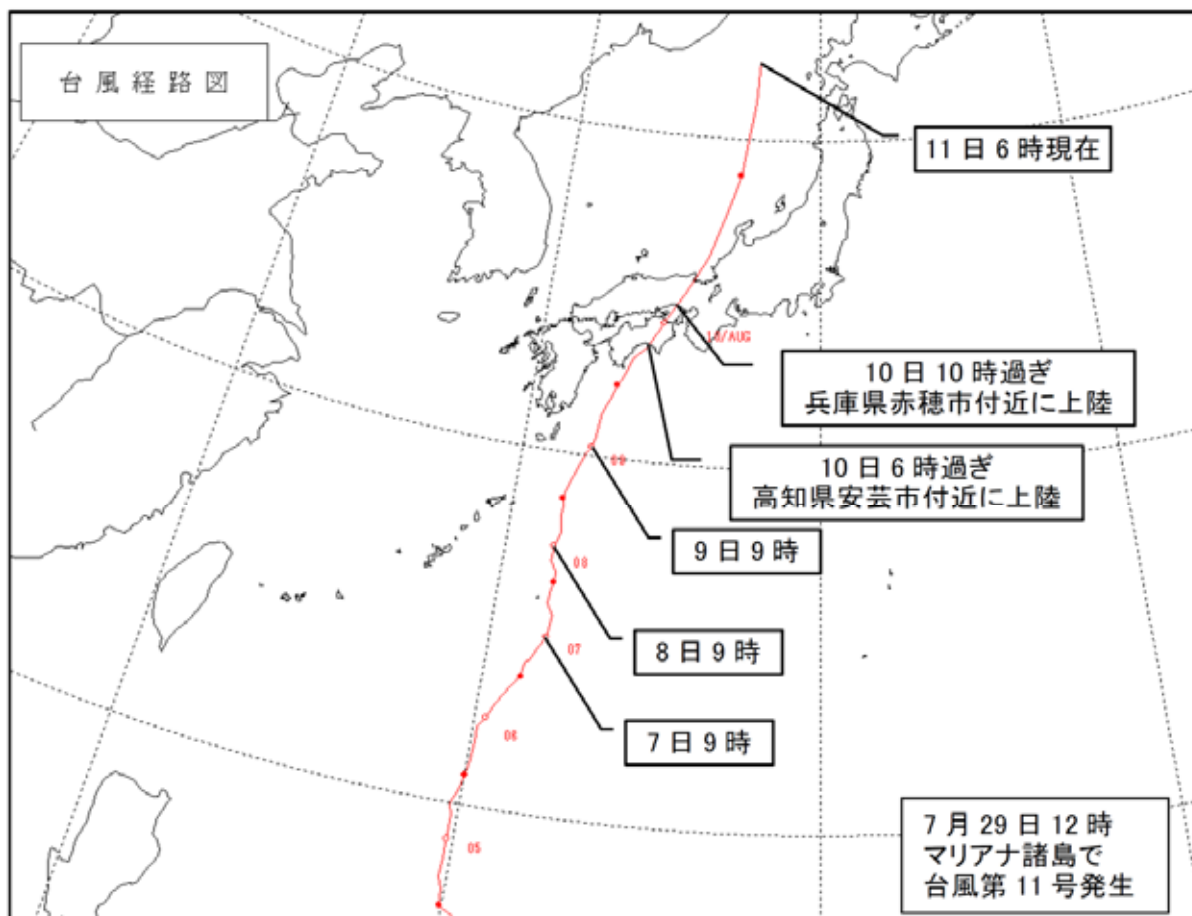
降り始めの8月7日12時から10日24時までの総雨量は、田辺市本宮で651.0mm、東牟婁郡古座川町西川で506.5mm、有田郡有田川町清水で395.0mm、日高郡日高川町川辺で320.0mm、西牟婁郡白浜町南紀白浜で311.5mm、伊都郡かつらぎ町かつらぎで242.0mm、紀の川市葛城山で234.5mm、和歌山市和歌山で224.0mmを観測するなど県内で記録的な大雨となった。

また、県内では和歌山市友ヶ島で最大風速が10日10時18分に南の風36.6m/s、最大瞬間風速が10日9時21分に南南東の風44.8m/s、和歌山市和歌山で最大風速が10日10時11分に南の風26.0m/s、最大瞬間風速が10日10時03分に南南西の風40.2m/s、西牟婁郡白浜町南紀白浜で最大風速が10日6時26分に南南東の風22.5m/s、最大瞬間風速が10日5時39分に南東の風35.0m/sを観測するなど県内で暴風が吹いた。

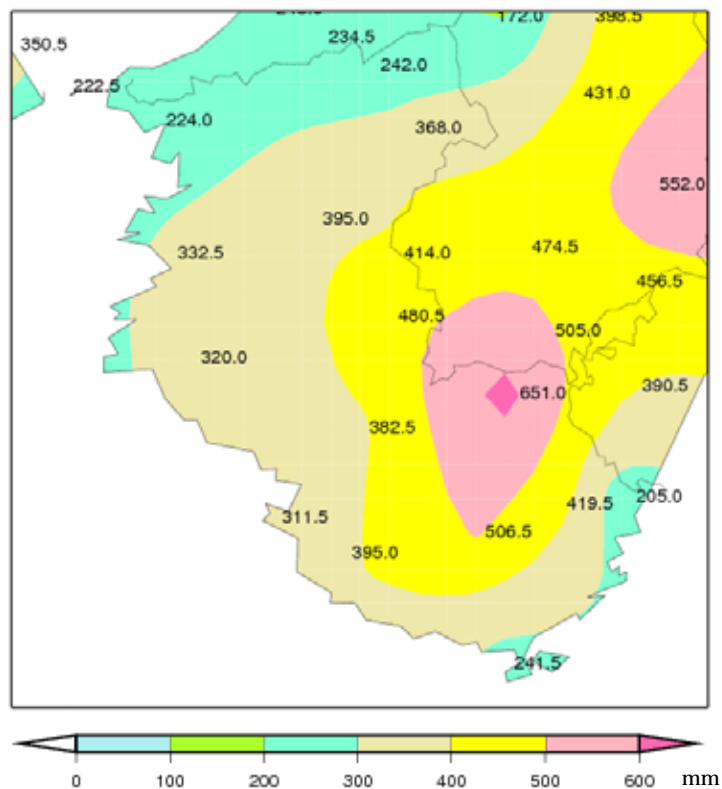
更に、御坊市御坊では、最高潮位（瞬間値）198cm（標高）、東牟婁郡串本町串本では、最高潮位（瞬間値）169cm（標高）を観測した。

この台風の影響で、県内で行方不明者が1名、負傷者が4名出た。非住家の全壊が1棟、住家の一部損壊が3棟、住家の床上浸水が4棟、床下浸水が67棟の被害が発生した。

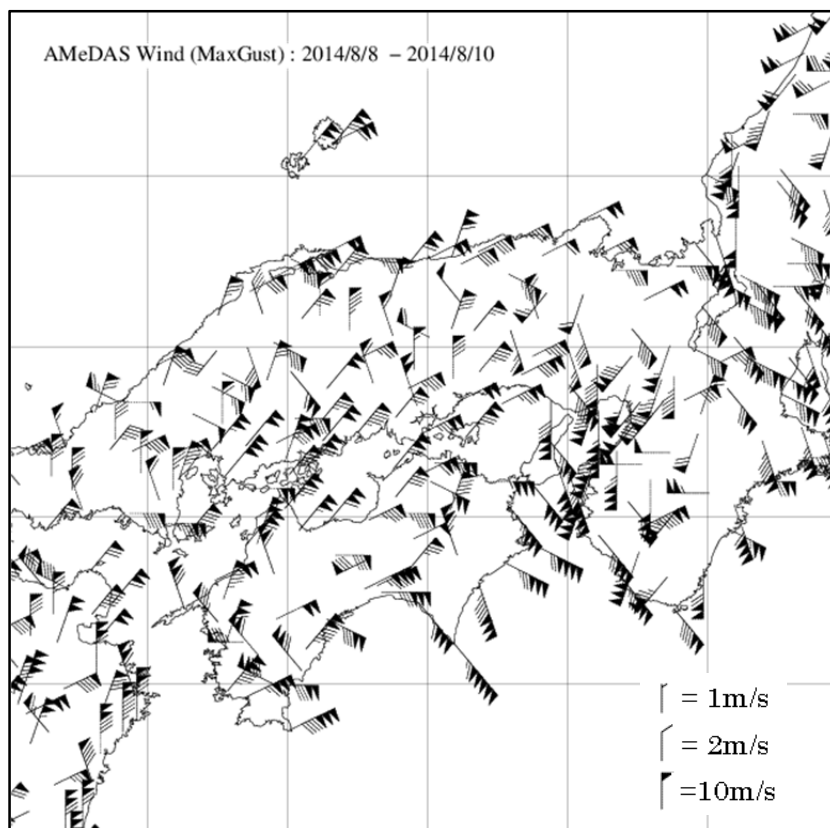
（和歌山県総合防災課調べ：8月11日 12時00分現在）。その他、新宮市や串本町で突風の被害があった。また、土砂災害、大小河川の氾濫、道路の通行止めや鉄道や航空機の運休など交通機関に大きな影響が出た。



台風第 11 号経路図 (速報)

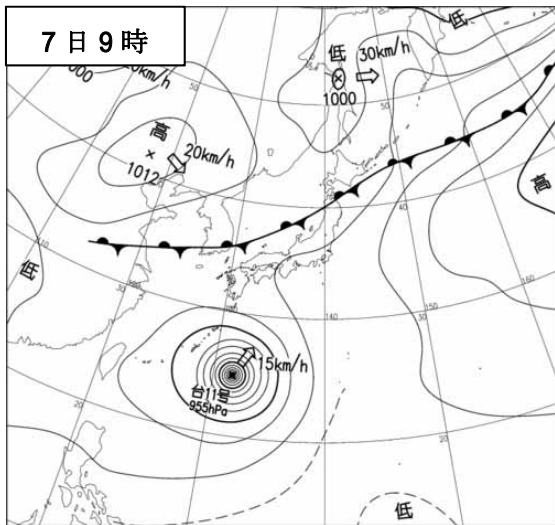


8 日 7 日 12 時～10 日 24 時までのアメダス期間降水量

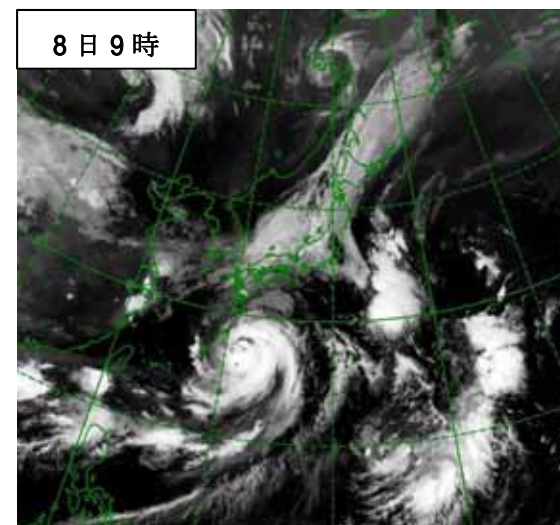
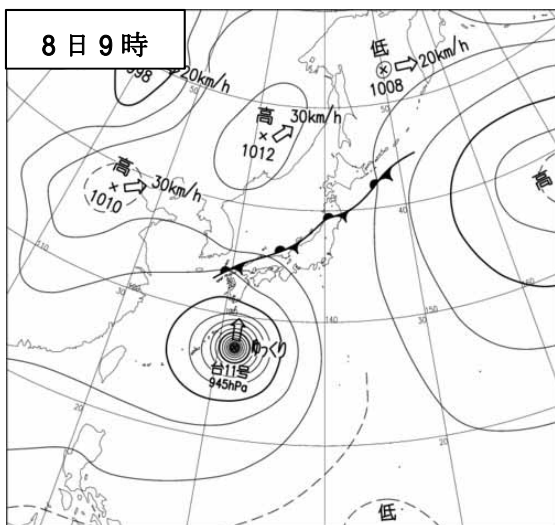
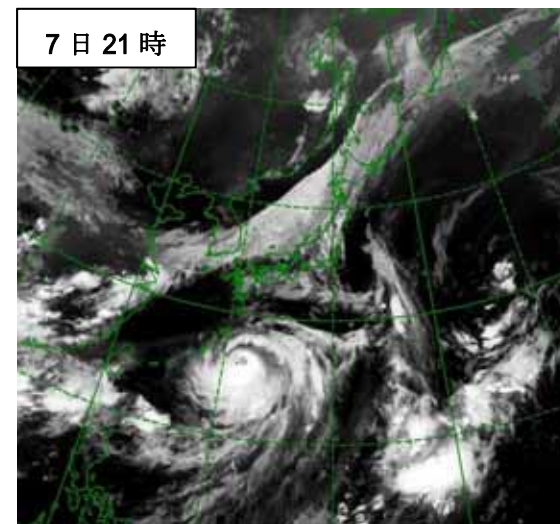
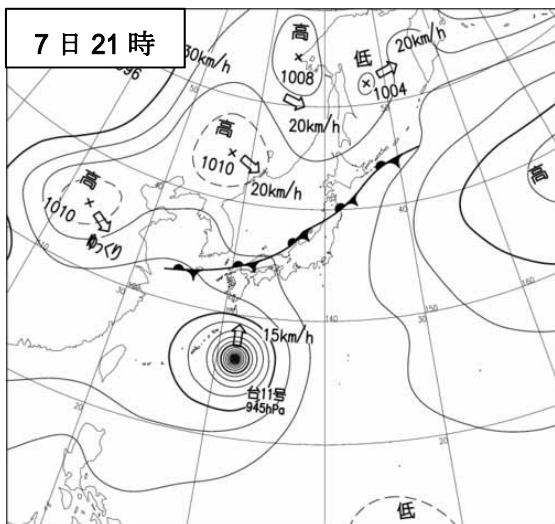
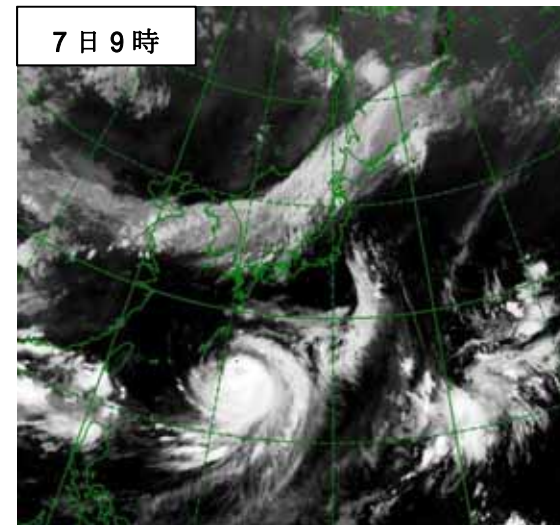


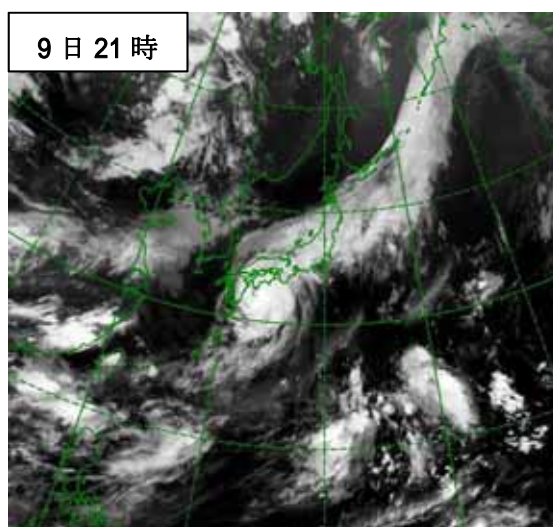
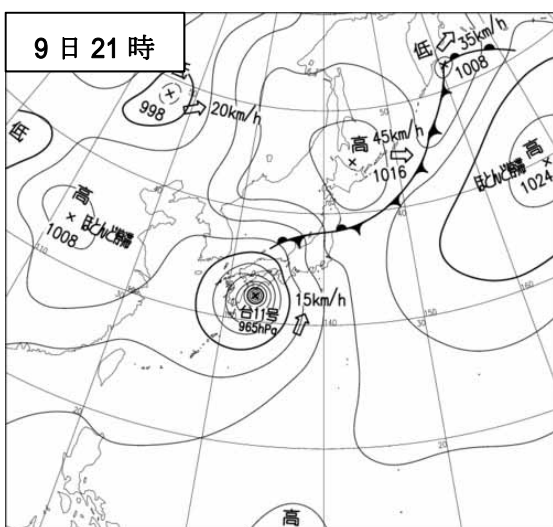
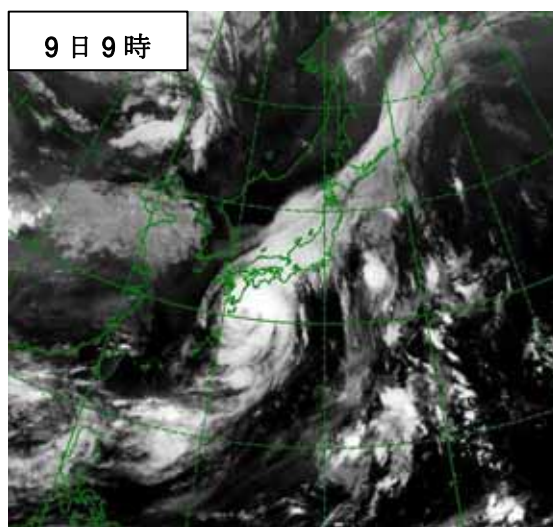
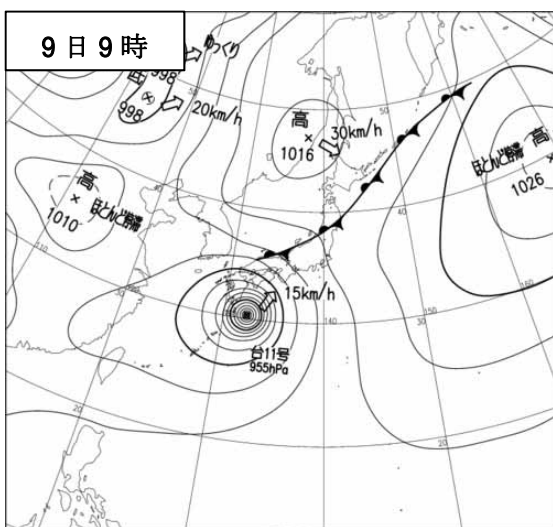
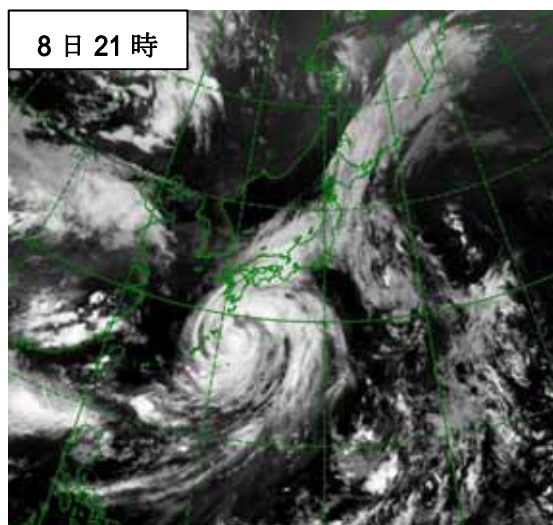
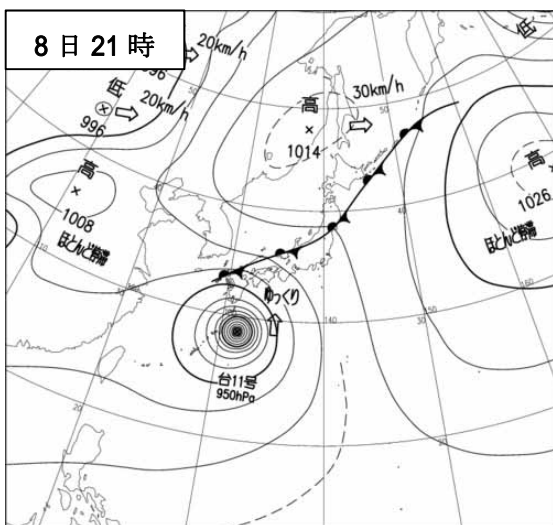
8 月 8 日～10 日のアメダス最大瞬間風速・風向
 (期間中、同じ値の日最大瞬間風速を観測した地点については、複数の矢羽根が描画される場合があります。)

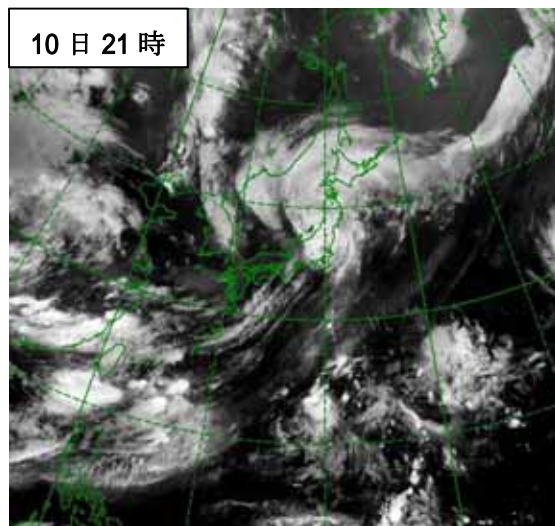
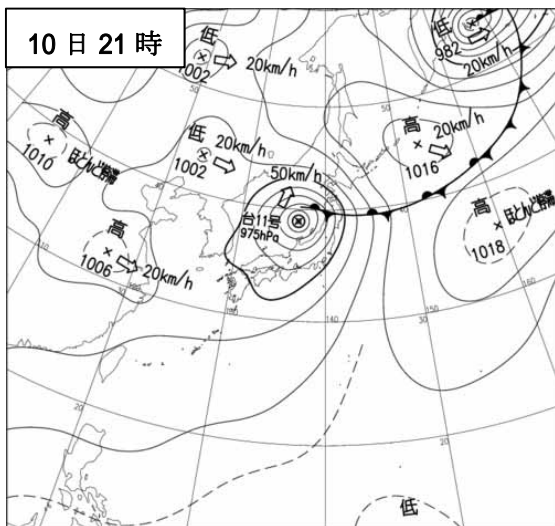
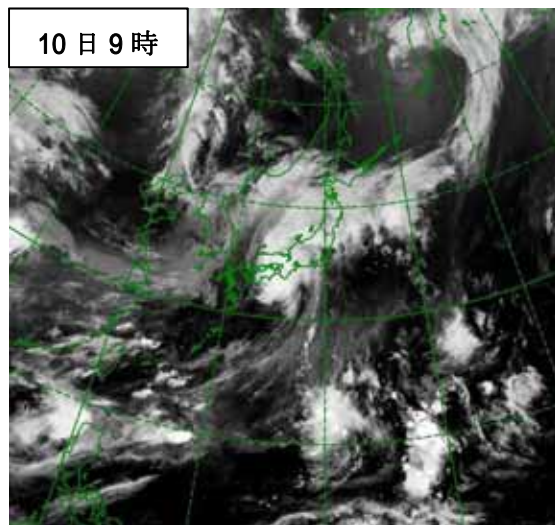
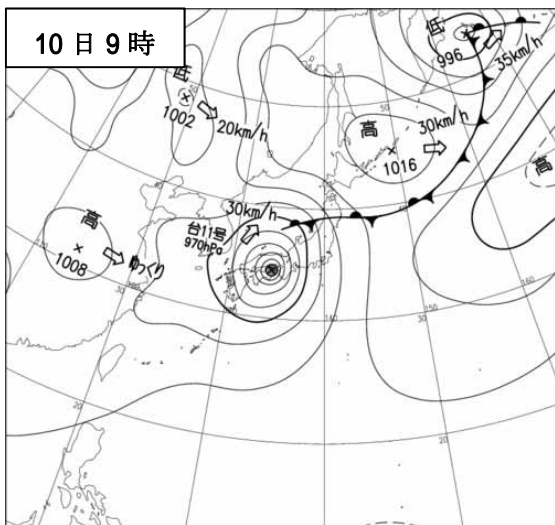
地上天気図



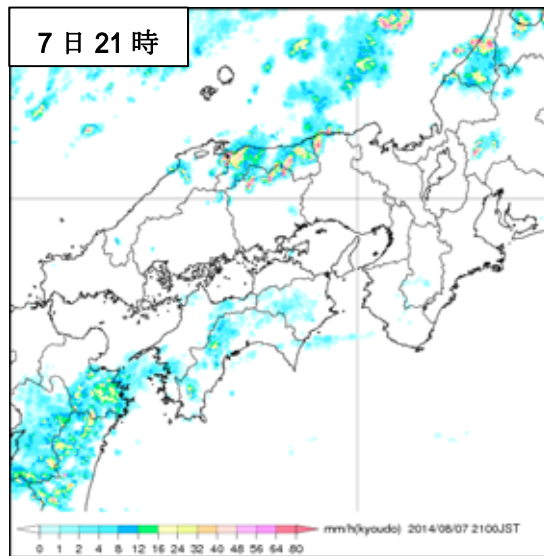
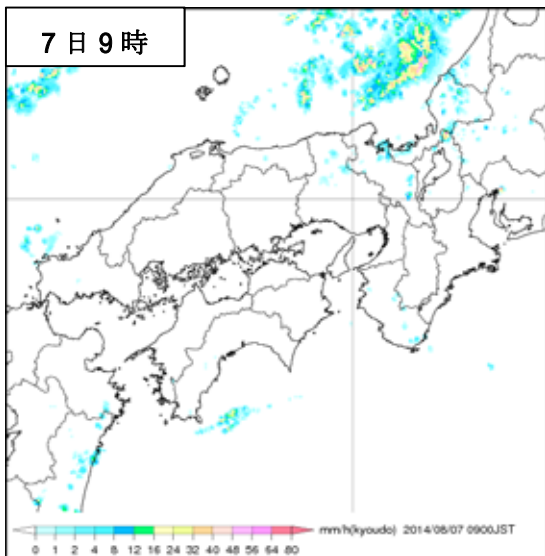
気象衛星赤外画像

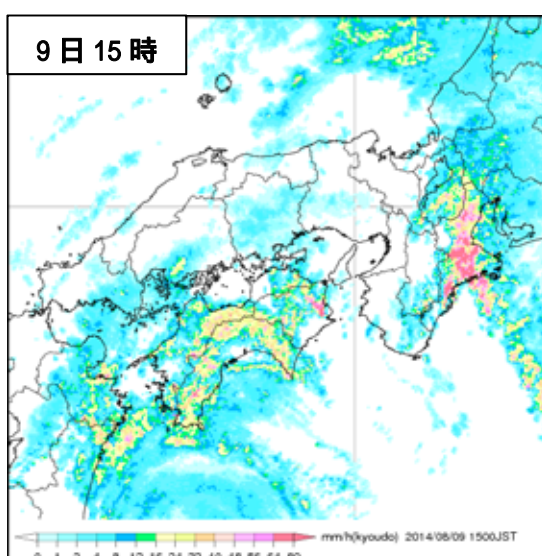
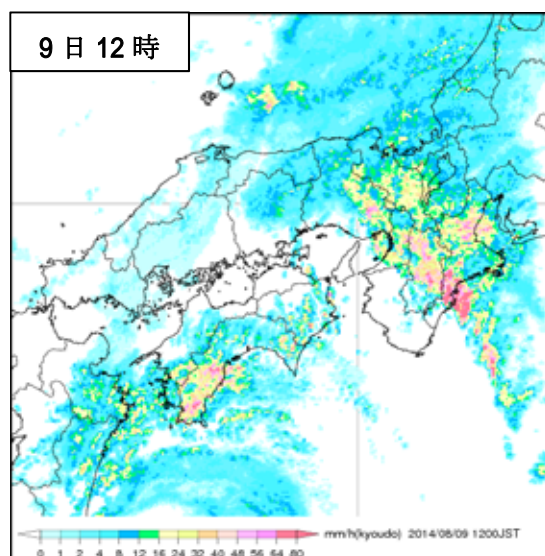
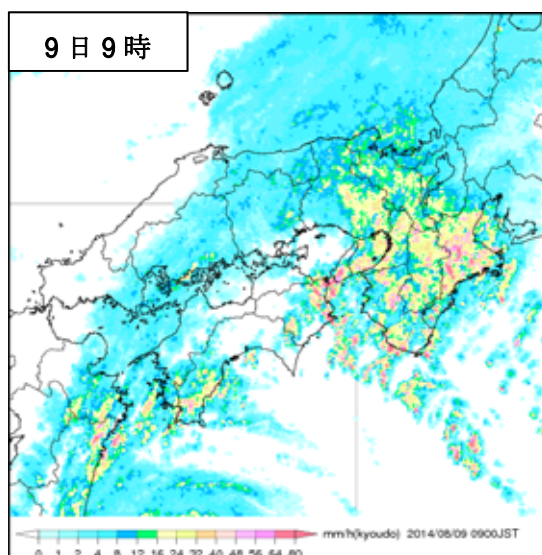
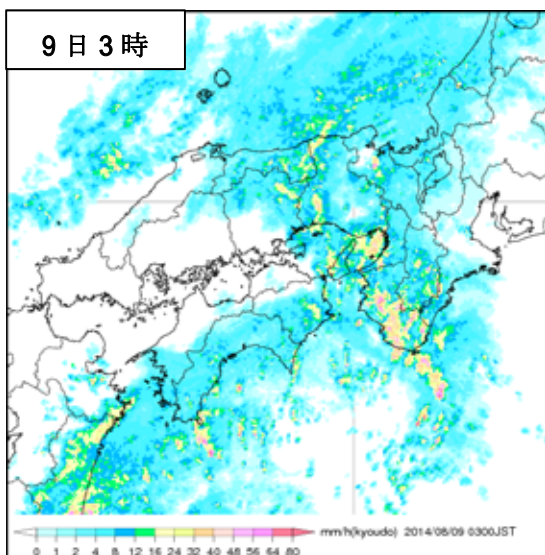
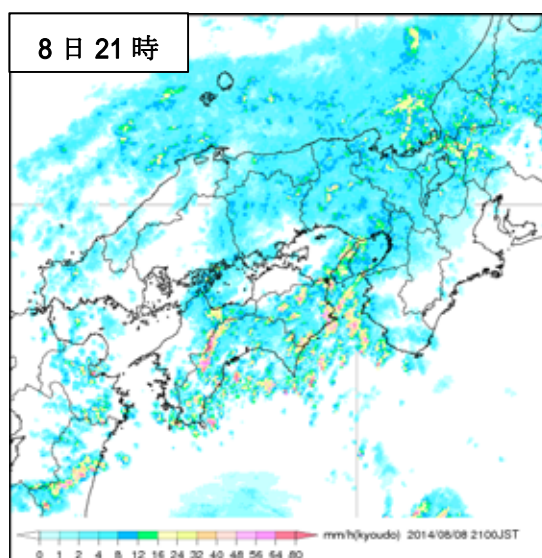
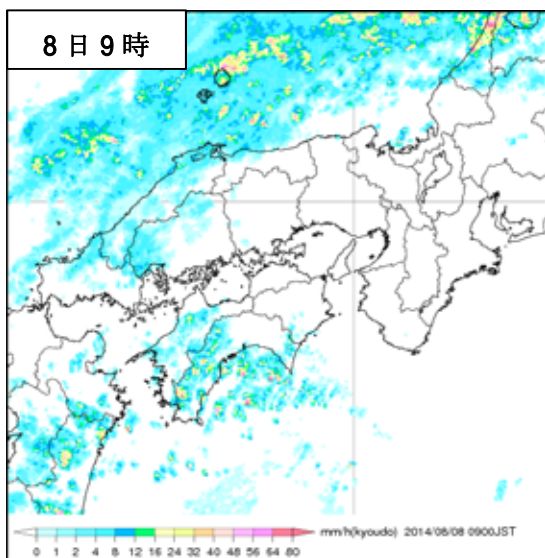


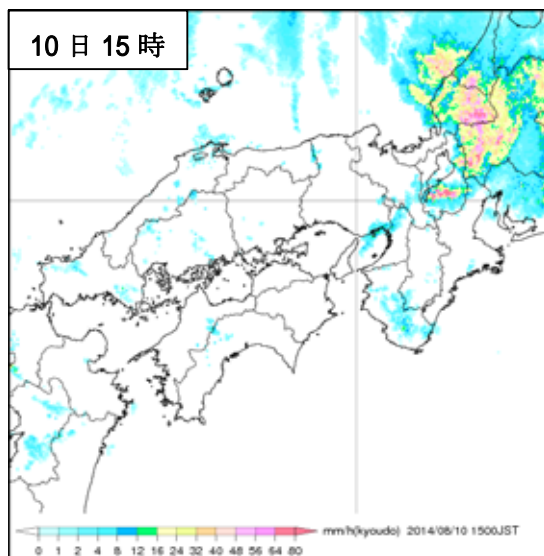
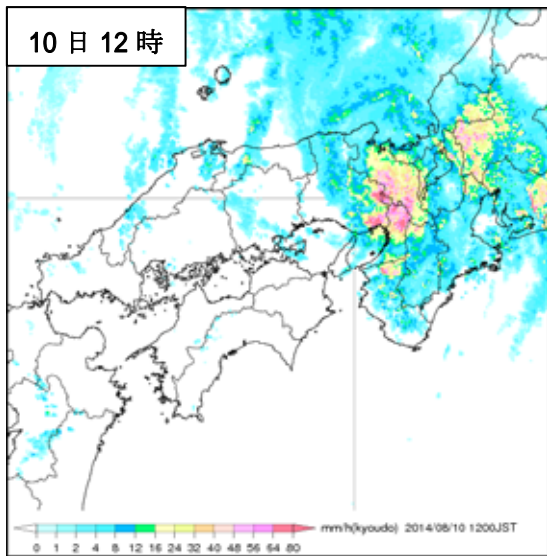
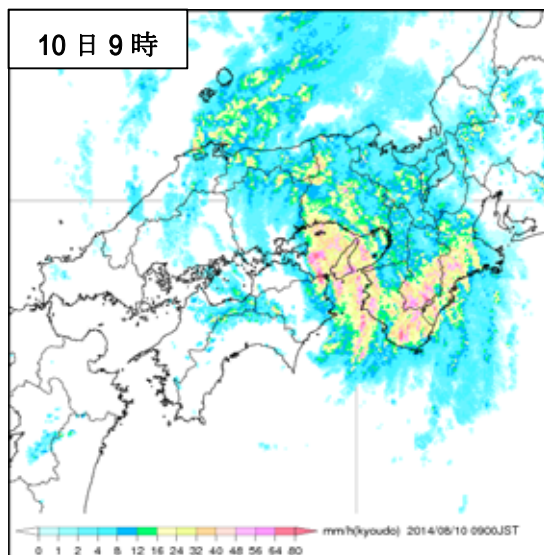
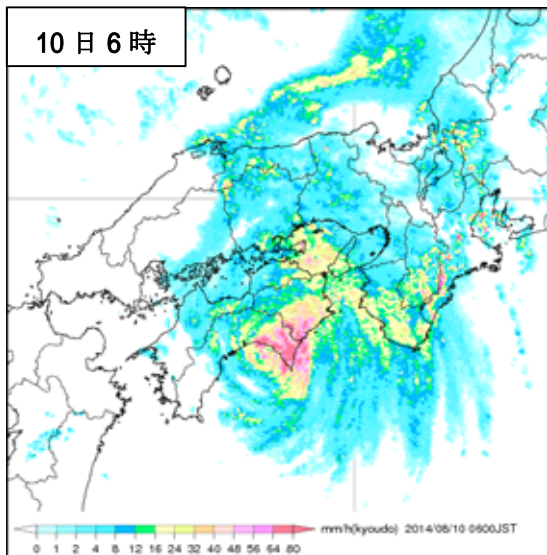
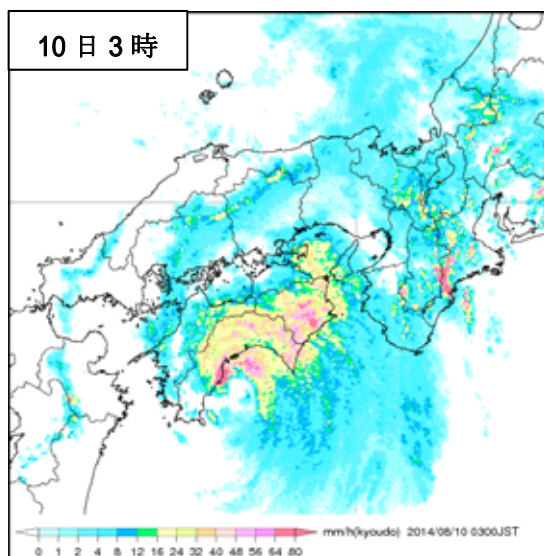
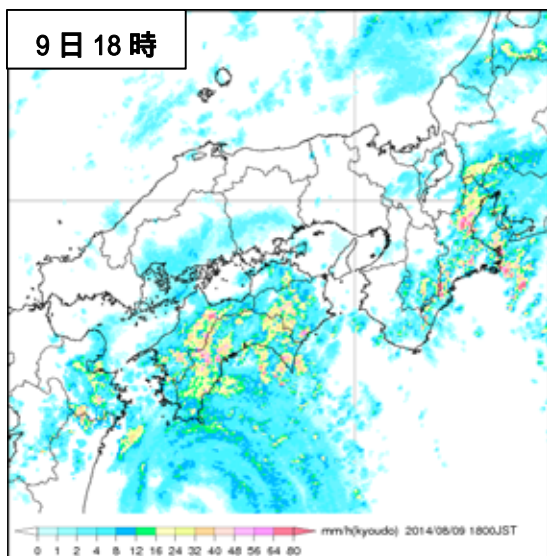




気象レーダー画像

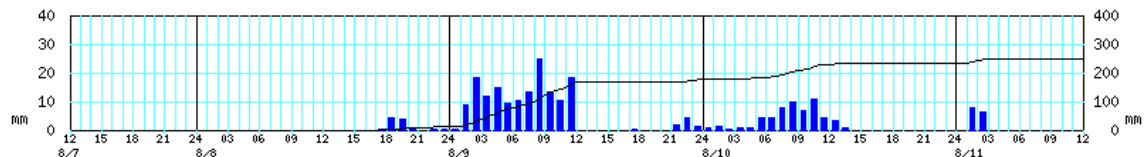




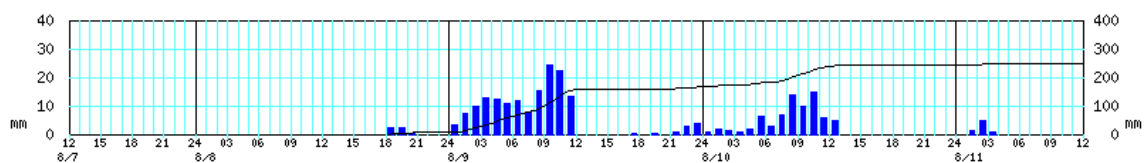


アメダス時系列グラフ（降水量） 期間：8月7日12時～11日12時

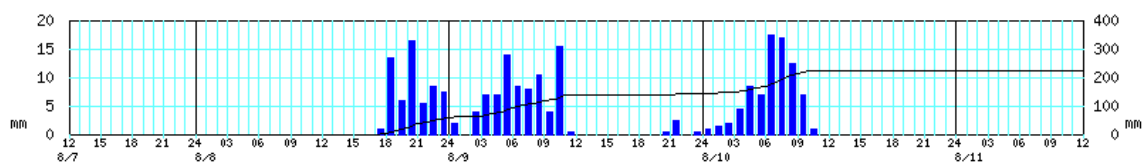
葛城山（紀の川市）



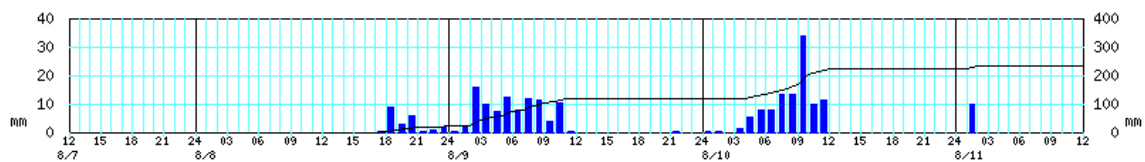
かつらぎ（伊都郡かつらぎ町）



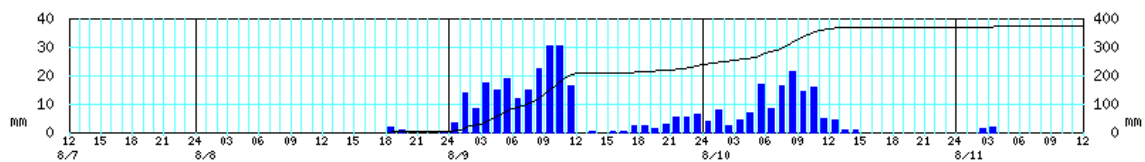
友ヶ島（和歌山市）



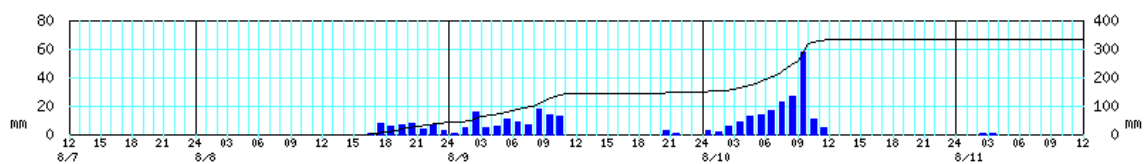
和歌山（和歌山市）



高野山（伊都郡高野町）



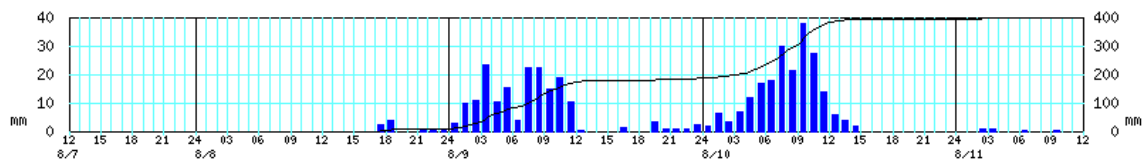
湯浅（有田郡湯浅町）



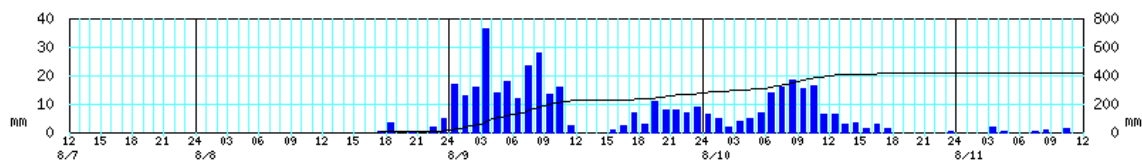
※グラフの左軸は1時間降水量、右軸は積算降水量を示す。

アメダス時系列グラフ（降水量） 期間：8月7日12時～11日12時

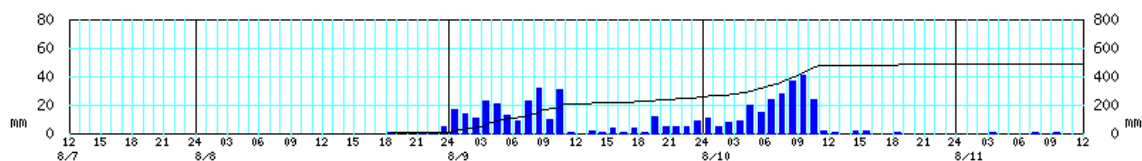
清水（有田郡有田川町）



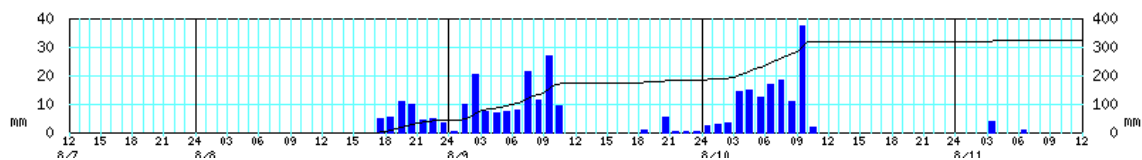
護摩壇山（田辺市）



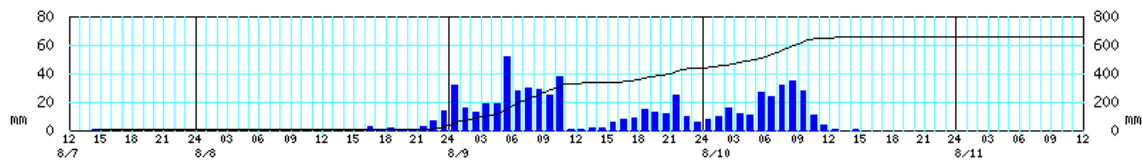
龍神（田辺市）



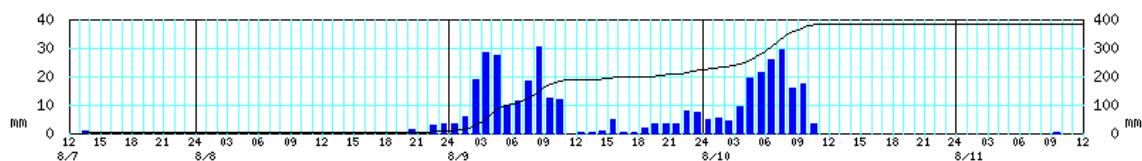
川辺（日高郡日高川町）



本宮（田辺市）



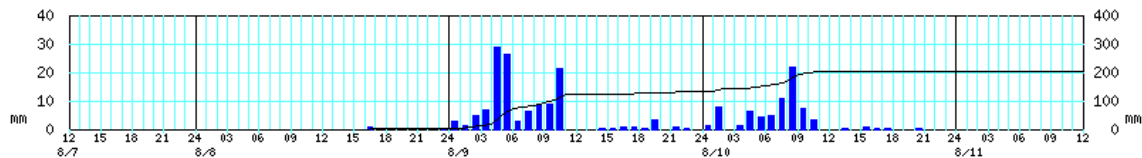
栗栖川（田辺市）



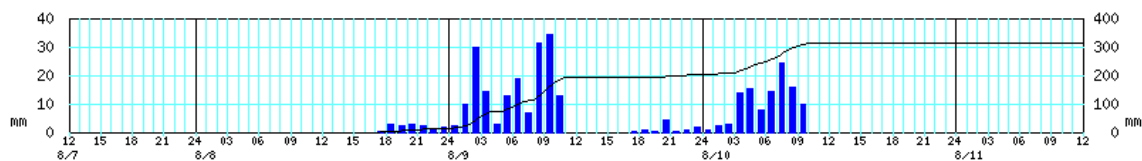
※グラフの左軸は1時間降水量、右軸は積算降水量を示す。

アメダス時系列グラフ（降水量） 期間：8月7日12時～11日12時

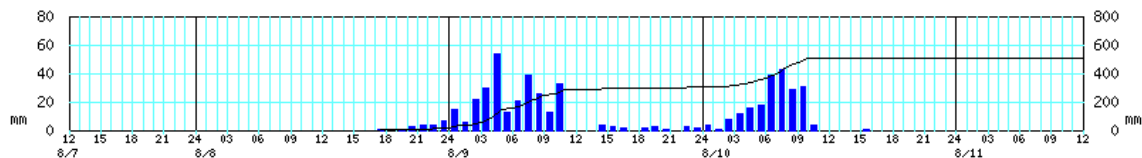
新宮（新宮市）



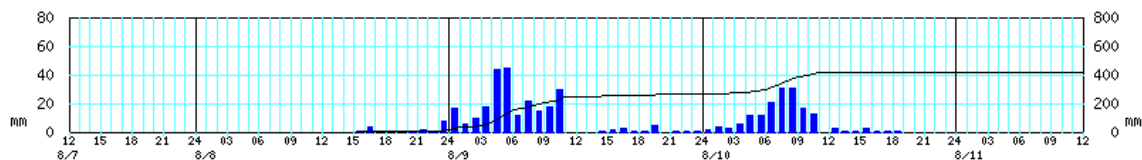
南紀白浜（西牟婁郡白浜町）



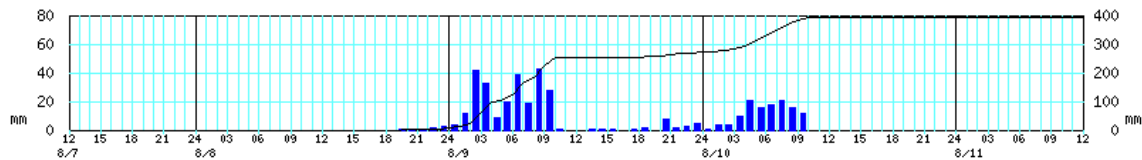
西川（東牟婁郡古座川町）



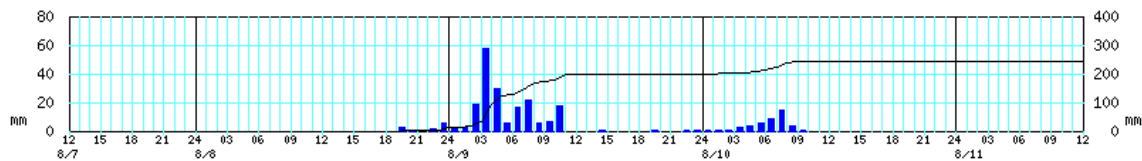
色川（東牟婁郡那智勝浦町）



日置川（西牟婁郡白浜町）



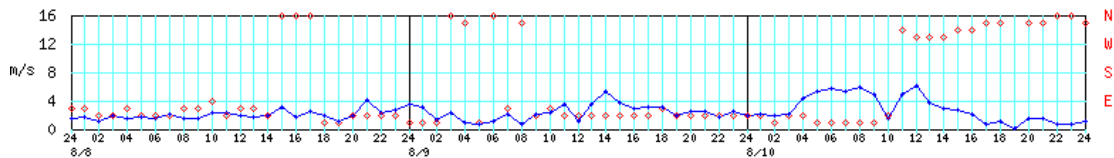
潮岬（東牟婁郡串本町）



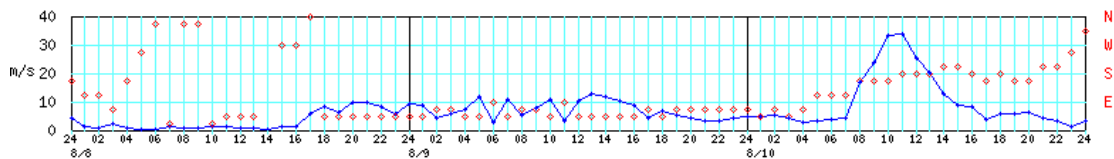
※グラフの左軸は1時間降水量、右軸は積算降水量を示す。

アメダス時系列グラフ (風速) 期間 : 8 月 8 日 0 時 ~ 10 日 24 時

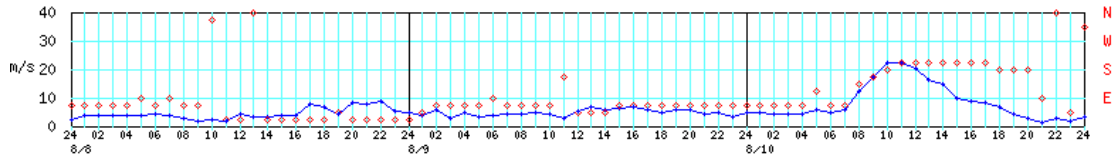
かつらぎ (伊都郡かつらぎ町)



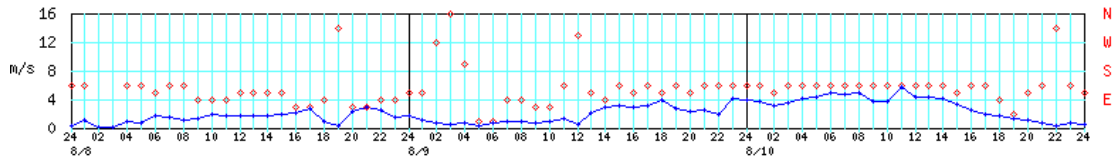
友ヶ島 (和歌山市)



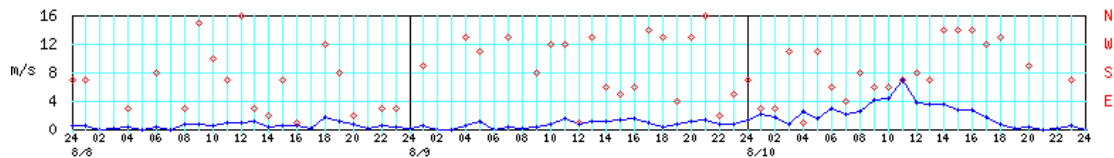
和歌山 (和歌山市)



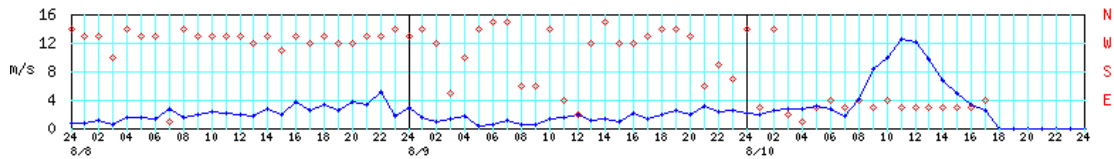
高野山 (伊都郡高野町)



清水 (有田郡有田川町)



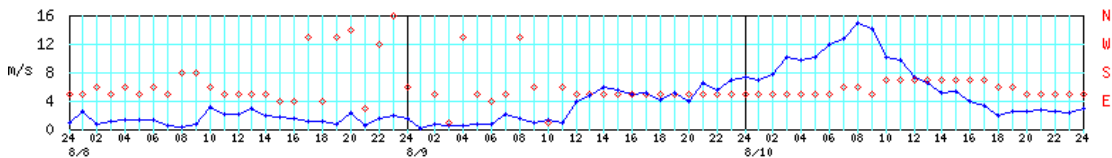
龍神 (田辺市)



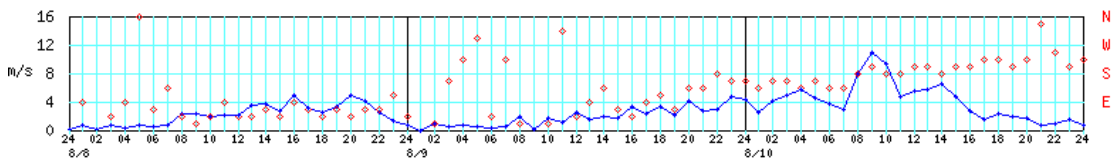
※青線は風速 (左軸)、赤丸は風向 (右軸) を示す。

アメダス時系列グラフ（風速） 期間：8月8日0時～10日24時

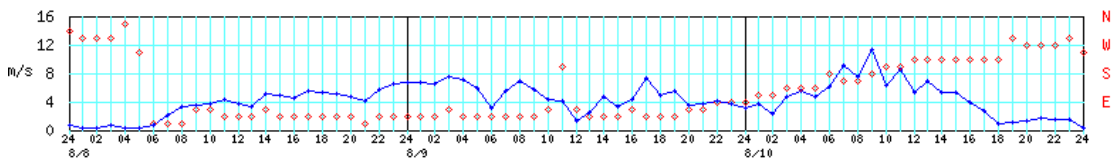
川辺（日高郡日高川町）



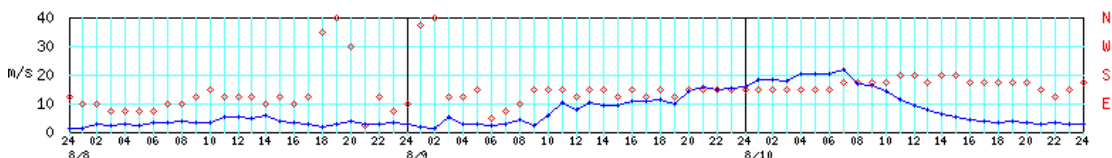
栗栖川（田辺市）



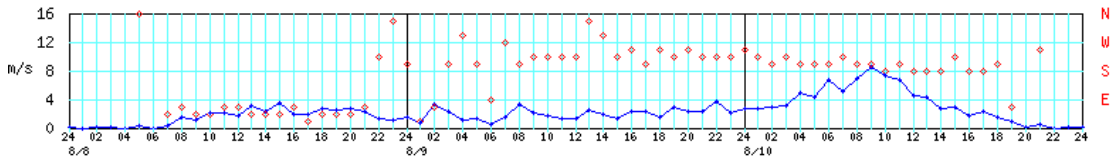
新宮（新宮市）



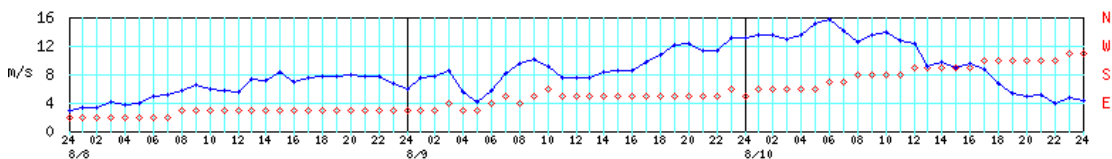
南紀白浜（西牟婁郡白浜町）



西川（東牟婁郡古座川町）



潮岬（東牟婁郡串本町）



※青線は風速（左軸）、赤丸は風向（右軸）を示す。

観測表

期間降水量（8月7日12時～10日24時、多い方から）

市町村名	地点名	8月7日	8月8日	8月9日	8月10日	期間合計
		値(mm)				
田辺市	本宮(ホンクウ)	1.0	29.5	406.5	214.0	651.0
東牟婁郡古座川町	西川(ニシカワ)	0.0	18.0	286.0	202.5	506.5
田辺市	籠神(リュウシン)	0.0	7.0	247.5	226.0	480.5
東牟婁郡那智勝浦町	色川(イロカワ)	0.0	15.0	248.0	156.5	419.5
田辺市	護摩壇山(ゴマダンサン)	0.0	11.5	266.5	136.0	414.0
西牟婁郡白浜町	日置川(ヒキカワ)	0.0	7.0	266.0	122.0	395.0
有田郡有田川町	清水(シミス)	0.0	8.0	178.0	209.0	395.0
田辺市	粟栖川(クスガワ)	1.0	8.0	215.5	158.0	382.5
伊都郡高野町	高野山(コヤサン)	0.0	3.5	233.0	131.5	368.0
有田郡湯浅町	湯浅(ユアサ)	0.0	41.0	107.5	184.0	332.5
日高郡日高川町	川辺(カワヘ)	0.0	44.5	138.5	137.0	320.0
西牟婁郡白浜町	南紀白浜(ナンキシラハマ)	0.0	14.5	188.0	109.0	311.5
伊都郡かつらぎ町	かつらぎ(カツラギ)	0.0	5.5	162.5	74.0	242.0
東牟婁郡串本町	潮岬(シオミサキ)	0.0	10.5	188.5	42.5	241.5
紀の川市	葛城山(カツラキサン)	0.0	11.0	164.5	59.0	234.5
和歌山市	和歌山(ワカヤマ)	0.0	22.0	95.5	106.5	224.0
和歌山市	友ヶ島(トモガシマ)	0.0	58.5	84.5	79.5	222.5
新宮市	新宮(シンクウ)	0.0	1.5	129.5	74.0	205.0

期間最大 1 時間降水量の多い方から（アメダス、8 月 7 日 12 時～10 日 24 時）

市町村名	地点名	値(mm)	起時
東牟婁郡那智勝浦町	色川(イロカリ)	68.0	8月9日 0518
有田郡湯浅町	湯浅(ユアサ)	63.5	8月10日 0950
田辺市	本宮(ホンクウ)	59.0	8月9日 0546
東牟婁郡串本町	潮岬(シオミサキ)	59.0	8月9日 0354
西牟婁郡白浜町	日置川(ヒキガリ)	57.0	8月9日 0321
東牟婁郡古座川町	西川(ニシガリ)	54.0	8月9日 0500
田辺市	龍神(リュウジン)	50.5	8月10日 1029
新宮市	新宮(シンクウ)	43.5	8月9日 0531
有田郡有田川町	清水(シミス)	42.5	8月10日 1018
田辺市	栗栖川(クリスガリ)	41.0	8月9日 0341
西牟婁郡白浜町	南紀白浜(ナンキシラハマ)	39.5	8月9日 0913
日高郡日高川町	川辺(カワベ)	38.0	8月10日 1002
田辺市	護摩壇山(ゴマダンサン)	36.5	8月9日 0400
和歌山市	和歌山(ワカヤマ)	36.5	8月10日 0953
伊都郡高野町	高野山(コウヤサン)	34.0	8月9日 1127
伊都郡かつらぎ町	かつらぎ(カツラギ)	29.5	8月9日 1025
紀の川市	葛城山(カツラギサン)	25.0	8月9日 0900
和歌山市	友ヶ島(トモガシマ)	20.0	8月10日 0743

極値更新表

月最大 48 時間降水量が年間を通して 1 位を更新した地点（統計期間 10 年以上）

市町村名	地点名	値(mm)	起時	統計開始年
有田郡湯浅町	湯浅(ユアサ)	332.5	8月10日 16:40	1976年

日最大 1 時間降水量が 8 月として 1 位を更新した地点（統計期間 10 年以上）

市町村名	地点名	値(mm)	起時	統計開始年
有田郡湯浅町	湯浅(ユアサ)	63.5	8月10日 09:50	1976年
田辺市	本宮(ホンクウ)	59.0	8月9日 05:46	1976年

日降水量が 8 月として 1 位を更新した地点（統計期間 10 年以上）

市町村名	地点名	値(mm)	起日	統計開始年
紀の川市	葛城山(カツラキ ^サ ン)	164.5	8月9日	1976年
伊都郡かつらぎ町	かつらぎ(カツラキ ^キ)	162.5	8月9日	1979年
伊都郡高野町	高野山(コウヤ ^サ ン)	233.0	8月9日	1976年
有田郡湯浅町	湯浅(ユア ^サ)	184.0	8月10日	1976年
田辺市	龍神(リュウ ^ジ ン)	247.5	8月9日	1994年
日高郡日高川町	川辺(カワ ^ヘ)	138.5	8月9日	1999年

観測表

日最大風速 20.0m/s 以上の地点 (8 月 9 日～10 日、強い方から)

市町村名	地点名	値(m/s)	風向	起時
和歌山市	友ヶ島(トモガシマ)	36.6	S	8月10日 10:18
和歌山市	和歌山(ワカヤマ)	26.0	S	8月10日 10:11
西牟婁郡白浜町	南紀白浜(ナンキシラハマ)	22.5	SSE	8月10日 06:26

日最大瞬間風速 30.0m/s 以上の地点 (8 月 9 日～10 日、強い方から)

市町村名	地点名	値(m/s)	風向	起時
和歌山市	友ヶ島(トモガシマ)	44.8	SSE	8月10日 09:21
和歌山市	和歌山(ワカヤマ)	40.2	SSW	8月10日 10:03
西牟婁郡白浜町	南紀白浜(ナンキシラハマ)	35.0	SE	8月10日 05:39
日高郡日高川町	川辺(カベ)	34.2	SE	8月10日 08:50
田辺市	栗栖川(クリガリ)	31.8	SSW	8月10日 09:19

極値更新表

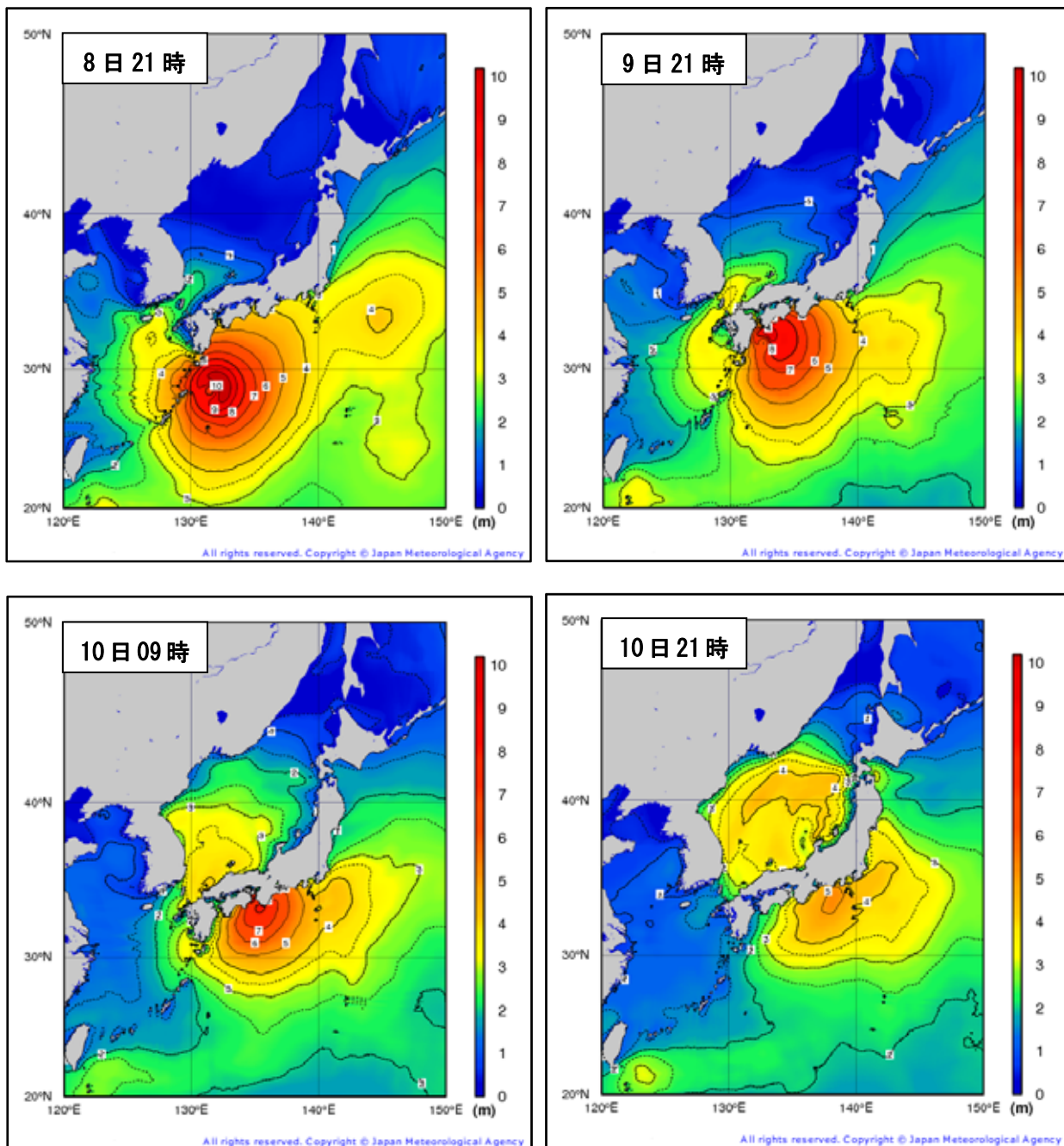
日最大風速が年間を通して 1 位を更新した地点 (統計期間 10 年以上)

市町村名	地点名	値(m/s)	風向	起時
和歌山市	友ヶ島(トモガシマ)	36.6	S	8月10日 10:18

日最大風速が 8 月として 1 位を更新した地点 (統計期間 10 年以上)

市町村名	地点名	値(m/s)	風向	起時
東牟婁郡古座川町	西川(ニシガリ)	9.4	SSW	8月10日 08:58

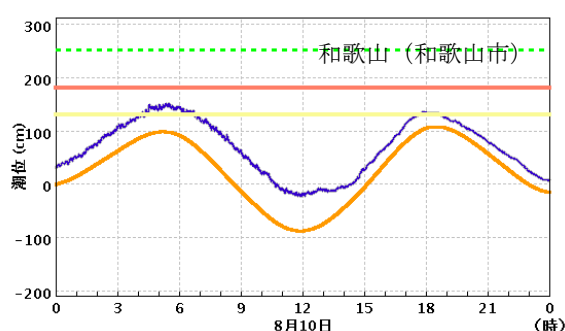
沿岸波浪実況図



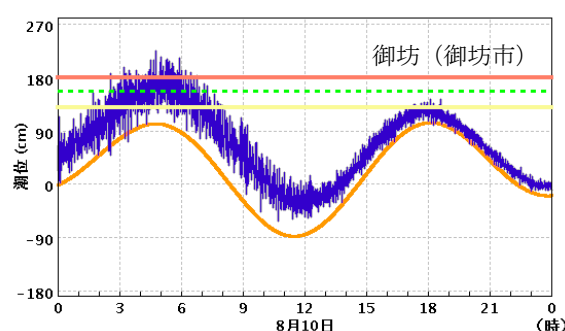
潮位の観測状況

台風第 11 号による主な地点の最大潮位偏差及び最高潮位
 (平成 26 年 8 月 6 日 21 時～8 月 10 日 14 時:速報値)

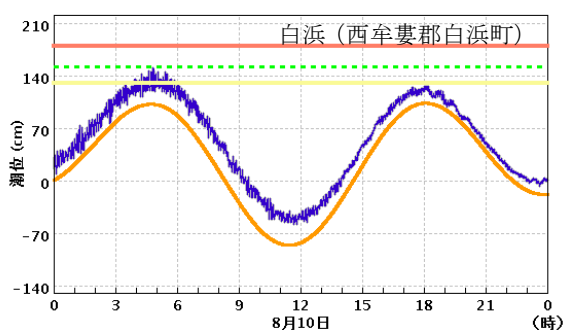
観測点	市町村名	最大潮位偏差(瞬間値)		最高潮位(瞬間値)	
		偏差 (cm)	起時	標高 (cm)	起時
御坊	御坊市	135	8月10日 09時12分	198	8月10日 05時33分
串本	東牟婁郡串本町	68	8月10日 08時41分	169	8月10日 04時59分
和歌山	和歌山市	81	8月10日 10時20分	150	8月10日 05時22分
白浜	西牟婁郡白浜町	50	8月10日 10時31分	148	8月10日 04時50分



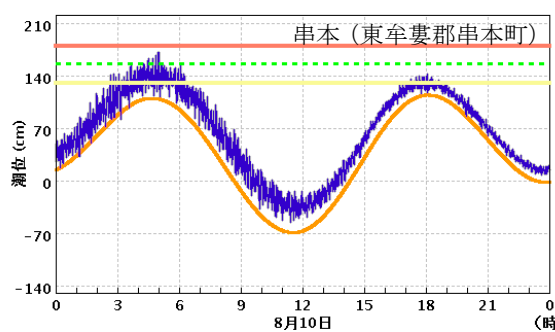
実際の潮位 天文潮位 過去最高潮位(252cm:1961年09月16日12時15分:第2室戸台風)
 高潮注意報基準 高潮警報基準



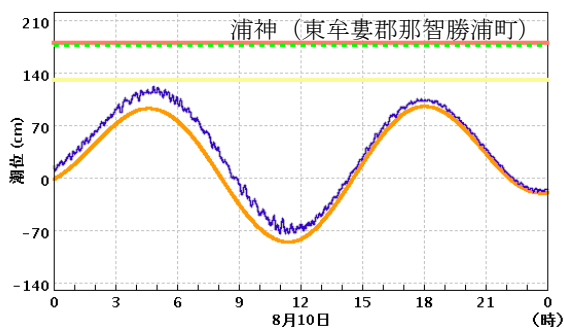
実際の潮位 天文潮位 過去最高潮位(157cm:2011年09月02日20時33分:台風第12号)
 高潮注意報基準 高潮警報基準



実際の潮位 天文潮位 過去最高潮位(152cm:2011年09月02日20時24分:台風第12号)
 高潮注意報基準 高潮警報基準



実際の潮位 天文潮位 過去最高潮位(156cm:2011年09月02日20時25分:台風第12号)
 高潮注意報基準 高潮警報基準



実際の潮位 天文潮位 過去最高潮位(177cm:1959年09月26日17時50分:伊勢湾台風)
 高潮注意報基準 高潮警報基準

警報等の発表状況

平成 26 年 8 月 7 日 12 時から 11 日 12 時における、和歌山県の警報注意報・土砂災害警戒情報・指定河川洪水予報・和歌山県気象情報・和歌山県竜巻注意情報の発表状況です。

：発表 ：特別警報から警報 ：特別警報から注意報 ：警報から注意報 ：継続 解：解除
(記号の色：特別警報 警報 警報に再及した注意報 注意報)

発表時刻	警報・注意報	和歌山市	海南市	橋本市	紀の川市	岩出市	紀美野町	かつらぎ町	九度山町	高野町	有田市	御坊市	湯浅町	広川町	有田川町	美浜町	日高町	由良町	印南町	みなべ町	日高川町	田辺市	白浜町	上富田町	すさみ町	新宮市	那智勝浦町	太地町	古座川町	北山村	串本町		
2014/8/7 19:50	雷注意報 波浪注意報																																
2014/8/8 18:30	雷注意報 強風注意報 波浪注意報																																
2014/8/8 22:39	大雨注意報 雷注意報 強風注意報 波浪注意報 洪水注意報																																
2014/8/9 3:13	大雨注意報 雷注意報 強風注意報 波浪注意報 洪水注意報 高潮注意報																																
2014/8/9 4:47	大雨警報 洪水警報 波浪警報 大雨注意報 雷注意報 強風注意報 波浪注意報 洪水注意報 高潮注意報																																
2014/8/9 6:53	大雨警報 洪水警報 波浪警報 大雨注意報 雷注意報 強風注意報 洪水注意報 高潮注意報																																
2014/8/9 9:22	大雨警報 洪水警報 波浪警報 雷注意報 強風注意報																																
2014/8/9 11:27	大雨警報 洪水警報 波浪警報 雷注意報 強風注意報 高潮注意報																																
2014/8/9 18:16	大雨警報 洪水警報 暴風警報 波浪警報 高潮警報 雷注意報																																
2014/8/10 8:20	大雨警報 洪水警報 暴風警報 波浪警報 雷注意報 高潮注意報																																
2014/8/10 11:46	大雨警報 洪水警報 暴風警報 波浪警報 雷注意報 洪水注意報 高潮注意報																																
2014/8/10 14:30	大雨警報 洪水警報 波浪警報 雷注意報 強風注意報 洪水注意報 高潮注意報																																
2014/8/10 17:25	大雨警報 洪水警報 雷注意報 強風注意報 波浪注意報 洪水注意報 高潮注意報																																

2014/8/10 20:43	洪水警報																									
	大雨注意報	解	解	解	解	解	解	解	解	解	解	解	解	解	解	解	解	解	解	解	解	解	解	解	解	
	雷注意報	解	解	解	解	解	解	解	解	解	解	解	解	解	解	解	解	解	解	解	解	解	解	解	解	
	強風注意報																									
	波浪注意報																									
2014/8/10 21:58	洪水注意報	解		解		解		解		解		解		解		解		解		解		解		解		
	高潮注意報																									
	洪水警報																									
	大雨注意報																					解	解			
	強風注意報																									
2014/8/11 0:28	波浪注意報																									
	洪水注意報	解		解		解		解		解		解		解		解		解		解		解		解		
	高潮注意報																									
	大雨注意報																									
	強風注意報	解	解	解	解	解	解	解	解	解	解	解	解	解	解	解	解	解	解	解	解	解	解	解	解	
2014/8/11 2:10	波浪注意報																									
	洪水注意報																									
	高潮注意報																									
	大雨注意報																									
	強風注意報																									
2014/8/11 5:41	波浪注意報																									
	洪水注意報										解			解					解					解		
	高潮注意報																									
	大雨注意報	解	解	解	解	解	解	解	解	解	解	解	解	解	解	解	解	解	解	解	解	解	解	解	解	
	強風注意報																									
2014/8/11 8:08	波浪注意報	解	解								解	解	解	解							解	解			解	
	洪水注意報		解																							
	高潮注意報																									
	大雨注意報																									
	強風注意報																									
2014/8/11 11:40	波浪注意報																									
	洪水注意報										解															
	高潮注意報																									

土砂災害警戒情報の発表状況

和歌山県 和歌山地方気象台 共同発表

月日	時刻		警戒対象地域
8月9日	5時45分	第1号	那智勝浦町* 古座川町* 串本町*
	7時25分	第2号	田辺市* 白浜町* 上富田町* 那智勝浦町 古座川町 串本町
	8時05分	第3号	御坊市* 田辺市 広川町* 美浜町* 日高町* 由良町* 印南町* みなべ町* 日高川町* 白浜町 上富田町 すさみ町* 那智勝浦町 古座川町 串本町
	10時50分	第4号	橋本市* 御坊市 田辺市 新宮市* かつらぎ町* 九度山町* 高野町* 広川町 有田川町* 美浜町 日高町 由良町 印南町 みなべ町 日高川町 白浜町 上富田町 すさみ町 那智勝浦町 太地町* 古座川町 串本町
8月10日	8時30分	第5号	橋本市 御坊市 田辺市 新宮市 紀の川市* 紀美野町* かつらぎ町 九度山町 高野町 広川町 有田川町 美浜町 日高町 由良町 印南町 みなべ町 日高川町 白浜町 上富田町 すさみ町 那智勝浦町 太地町 古座川町 串本町
	9時35分	第6号	和歌山市* 海南市* 橋本市 御坊市 田辺市 新宮市 紀の川市 紀美野町 かつらぎ町 九度山町 高野町 広川町 有田川町 美浜町 日高町 由良町 印南町 みなべ町 日高川町 白浜町 上富田町 すさみ町 那智勝浦町 太地町 古座川町 串本町
	10時10分	第7号	和歌山市 海南市 橋本市 有田市* 御坊市 田辺市 新宮市 紀の川市 岩出市* 紀美野町 かつらぎ町 九度山町 高野町 湯浅町* 広川町 有田川町 美浜町 日高町 由良町 印南町 みなべ町 日高川町 白浜町 上富田町 すさみ町 那智勝浦町 太地町 古座川町 北山村* 串本町
	14時15分	第8号	【警戒対象地域】 橋本市 田辺市 紀の川市 紀美野町 かつらぎ町 九度山町 高野町 有田川町 日高川町 古座川町 北山村 【警戒解除地域】 和歌山市 海南市 有田市 御坊市 新宮市 岩出市 湯浅町 広川町 美浜町 日高町 由良町 印南町 みなべ町 白浜町 上富田町 すさみ町 那智勝浦町 太地町 串本町
	15時15分	第9号	【警戒対象地域】 田辺市 日高川町 【警戒解除地域】 橋本市 紀の川市 紀美野町 かつらぎ町 九度山町 高野町 有田川町 古座川町 北山村
	16時10分	第10号	全警戒解除

*印は、新たに警戒対象となった市町村を示す。

指定河川洪水予報の発表状況

熊野川中流(日足区間)

(和歌山県東牟婁振興局新宮建設部・和歌山地方気象台 共同発表)

	発表日時分	標題
第 1 号	8 月 9 日 10 時 00 分	熊野川中流(日足区間)はん濫注意情報
第 2 号	8 月 9 日 12 時 30 分	熊野川中流(日足区間)はん濫警戒情報
第 3 号	8 月 9 日 20 時 50 分	熊野川中流(日足区間)はん濫注意情報 (警戒情報解除)
第 4 号	8 月 10 日 06 時 40 分	熊野川中流(日足区間)はん濫警戒情報
第 5 号	8 月 10 日 10 時 30 分	熊野川中流(日足区間)はん濫危険情報
第 6 号	8 月 10 日 11 時 10 分	熊野川中流(日足区間)はん濫発生情報
第 7 号	8 月 10 日 17 時 45 分	熊野川中流(日足区間)はん濫警戒情報
第 8 号	8 月 10 日 21 時 30 分	熊野川中流(日足区間)はん濫注意情報 (警戒情報解除)
第 9 号	8 月 11 日 02 時 00 分	熊野川中流(日足区間)はん濫注意情報解除

和歌山県古座川水系古座川

(和歌山県東牟婁振興局串本建設部・和歌山地方気象台 共同発表)

	発表日時分	標題
第 1 号	8 月 9 日 07 時 40 分	和歌山県古座川水系古座川はん濫注意情報
第 2 号	8 月 9 日 11 時 40 分	和歌山県古座川水系古座川はん濫警戒情報
第 3 号	8 月 9 日 15 時 10 分	和歌山県古座川水系古座川はん濫注意情報 (警戒情報解除)
第 4 号	8 月 9 日 19 時 50 分	和歌山県古座川水系古座川はん濫注意情報解除

第 1 号	8 月 10 日 09 時 50 分	和歌山県古座川水系古座川はん濫注意情報
第 2 号	8 月 10 日 16 時 50 分	和歌山県古座川水系古座川はん濫注意情報解除

熊野川中流(本宮区間)

(和歌山県西牟婁振興局・和歌山地方気象台 共同発表)

	発表日時分	標題
第 1 号	8 月 9 日 12 時 00 分	熊野川中流(本宮区間)はん濫注意情報
第 2 号	8 月 9 日 21 時 20 分	熊野川中流(本宮区間)はん濫注意情報解除

第 1 号	8 月 10 日 02 時 40 分	熊野川中流(本宮区間)はん濫注意情報
第 2 号	8 月 10 日 08 時 00 分	熊野川中流(本宮区間)はん濫警戒情報
第 3 号	8 月 10 日 10 時 40 分	熊野川中流(本宮区間)はん濫危険情報
第 4 号	8 月 10 日 17 時 50 分	熊野川中流(本宮区間)はん濫警戒情報

第 5 号	8 月 10 日 19 時 20 分	熊野川中流(本宮区間)はん濫注意情報 (警戒情報解除)
第 6 号	8 月 10 日 21 時 20 分	熊野川中流(本宮区間)はん濫注意情報解除

和歌山県日高川水系日高川

(和歌山県日高振興局・和歌山地方気象台 共同発表)

	発表日時分	標題
第 1 号	8 月 9 日 11 時 00 分	和歌山県日高川水系日高川はん濫注意情報
第 2 号	8 月 9 日 12 時 30 分	和歌山県日高川水系日高川はん濫注意情報
第 3 号	8 月 9 日 13 時 40 分	和歌山県日高川水系日高川はん濫警戒情報
第 4 号	8 月 9 日 22 時 20 分	和歌山県日高川水系日高川はん濫注意情報 (警戒情報解除)
第 5 号	8 月 10 日 09 時 50 分	和歌山県日高川水系日高川はん濫警戒情報
第 6 号	8 月 10 日 10 時 20 分	和歌山県日高川水系日高川はん濫危険情報
第 7 号	8 月 10 日 22 時 30 分	和歌山県日高川水系日高川はん濫警戒情報
第 8 号	8 月 11 日 00 時 10 分	和歌山県日高川水系日高川はん濫注意情報 (警戒情報解除)
第 9 号	8 月 11 日 02 時 10 分	和歌山県日高川水系日高川はん濫注意情報解除

和歌山県有田川水系有田川

(和歌山県有田振興局・和歌山地方気象台 共同発表)

	発表日時分	標題
第 1 号	8 月 9 日 14 時 40 分	和歌山県有田川水系有田川はん濫注意情報
第 2 号	8 月 9 日 22 時 00 分	和歌山県有田川水系有田川はん濫注意情報解除

第 1 号	8 月 10 日 10 時 05 分	和歌山県有田川水系有田川はん濫注意情報
第 2 号	8 月 10 日 11 時 00 分	和歌山県有田川水系有田川はん濫警戒情報
第 3 号	8 月 10 日 15 時 25 分	和歌山県有田川水系有田川はん濫注意情報 (警戒情報解除)
第 4 号	8 月 10 日 19 時 30 分	和歌山県有田川水系有田川はん濫注意情報解除

熊野川下流

(紀南河川国道事務所・和歌山地方気象台・津地方気象台 共同発表)

	発表日時分	標題
第 1 号	8 月 10 日 10 時 50 分	熊野川はん濫注意情報
第 2 号	8 月 10 日 20 時 00 分	熊野川はん濫注意情報解除

和歌山県気象情報の発表状況

発表日時分	標 題
8 月 8 日 16 時 52 分	平成 26 年台風第 11 号に関する和歌山県気象情報 第 1 号
8 月 9 日 06 時 11 分	平成 26 年台風第 11 号に関する和歌山県気象情報 第 2 号
8 月 9 日 11 時 52 分	平成 26 年台風第 11 号に関する和歌山県気象情報 第 3 号
8 月 9 日 16 時 45 分	平成 26 年台風第 11 号に関する和歌山県気象情報 第 4 号
8 月 9 日 23 時 13 分	平成 26 年台風第 11 号に関する和歌山県気象情報 第 5 号
8 月 10 日 06 時 12 分	平成 26 年台風第 11 号に関する和歌山県気象情報 第 6 号
8 月 10 日 06 時 27 分	平成 26 年台風第 11 号に関する和歌山県気象情報 第 7 号
8 月 10 日 10 時 38 分	平成 26 年台風第 11 号に関する和歌山県気象情報 第 8 号
8 月 10 日 11 時 50 分	平成 26 年台風第 11 号に関する和歌山県気象情報 第 9 号
8 月 10 日 15 時 03 分	平成 26 年台風第 11 号に関する和歌山県気象情報 第 10 号
8 月 10 日 17 時 50 分	平成 26 年台風第 11 号に関する和歌山県気象情報 第 11 号
8 月 10 日 21 時 25 分	平成 26 年台風第 11 号に関する和歌山県気象情報 第 12 号
8 月 11 日 00 時 40 分	平成 26 年台風第 11 号に関する和歌山県気象情報 第 13 号

和歌山県竜巻注意情報の発表状況

発表日時分	標 題
8 月 9 日 02 時 18 分	和歌山県竜巻注意情報 第 1 号
8 月 9 日 06 時 47 分	和歌山県竜巻注意情報 第 2 号
8 月 9 日 09 時 04 分	和歌山県竜巻注意情報 第 3 号
8 月 10 日 02 時 17 分	和歌山県竜巻注意情報 第 1 号
8 月 10 日 10 時 06 分	和歌山県竜巻注意情報 第 1 号
8 月 10 日 11 時 08 分	和歌山県竜巻注意情報 第 2 号

説明会実施状況

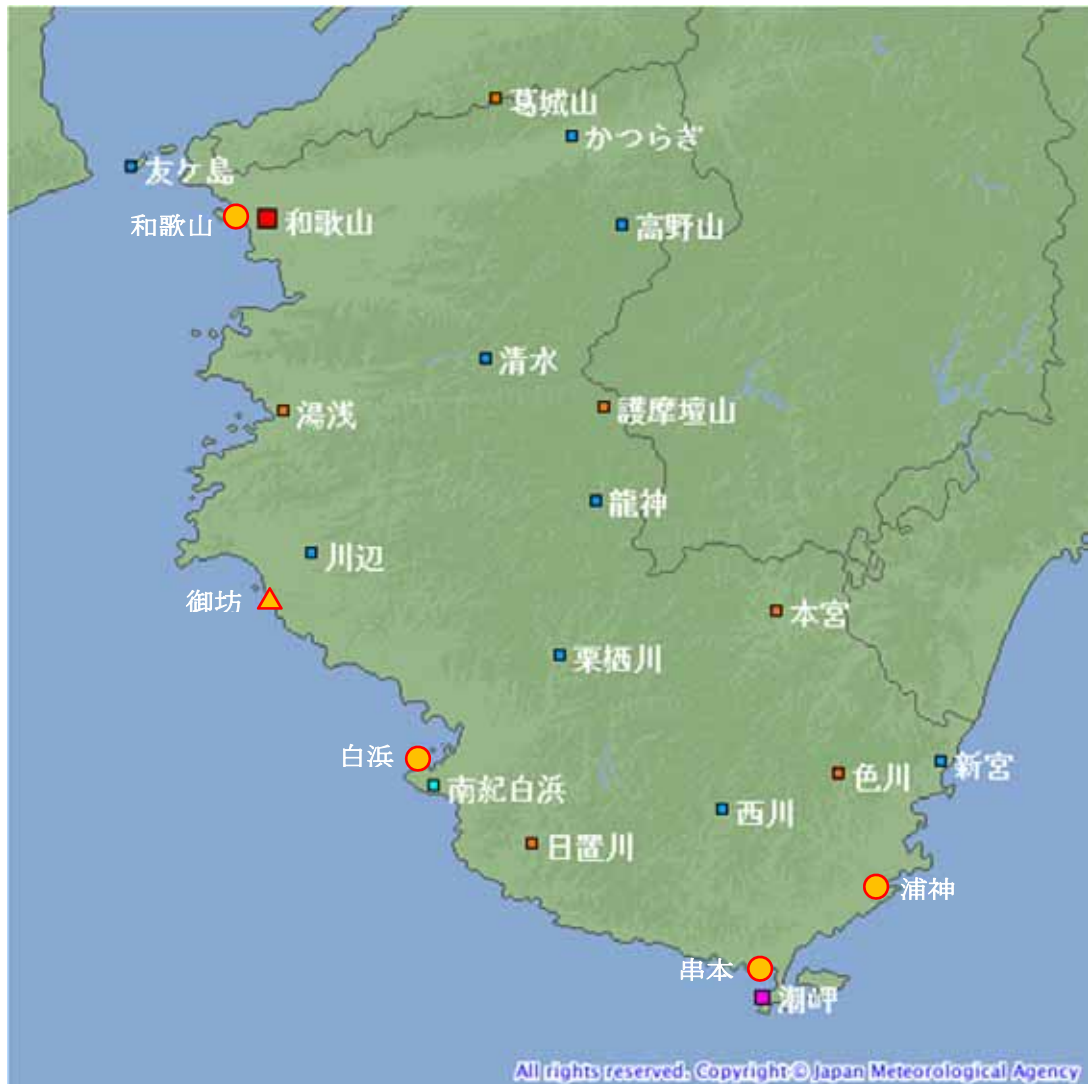
実施日	対象機関	説明内容
8月8日	和歌山県、市町、報道機関等	台風第11号説明会

和歌山県・市町村への支援状況

実施日	支援状況と対象市町村
8月8日	メールによる支援(台風第11号の今後の状況についてなど) 和歌山県、県内全市町村、県内の海上保安部、県内の河川国道事務所
8月8日～8月10日	ホットラインによる支援(台風第11号の今後の状況についてなど) 和歌山県(14回(能動8回、受動6回))、市町村(66回(能動15回、受動51回))

(注) この資料は速報として取り急ぎまとめたもので、後日内容の一部訂正や追加をすることがあります。

和歌山県内の地域気象観測所等配置図



シンボル	観測所の種類	観測要素
■	気象台	気温・降水量・風向風速・日照時間・積雪深・湿度・気圧
■	測候所・特別地域気象観測所	気温・降水量・風向風速・日照時間・湿度・気圧
■	地域気象観測所(アメダス)	降水量
■	地域気象観測所(アメダス)	気温・降水量・風向風速
■	地域気象観測所(アメダス)	気温・降水量・風向風速・日照時間
○	検潮所	潮位
▲	津波観測点	潮位