

前線による大雨

平成 26(2014)年 8 月 15 日～8 月 20 日

(これは速報であり、数値等は変わることがあります。)

1. 概要

8 月 15 日から 20 日にかけて、前線が本州付近に停滞し、前線上を低気圧が東に進んだ。前線に向かって暖かく湿った空気が流れ込んだ影響で、西日本と東日本の広い範囲で大気の状態が非常に不安定となった。

このため、局地的に雷を伴って非常に激しい雨が降り、特に、16 日から 17 日にかけては、近畿地方や北陸地方、東海地方を中心に大雨となり、局地的に猛烈な雨が降った所もあった。また、19 日から 20 日にかけては、九州北部地方や中国地方を中心に大雨となり、局地的に猛烈な雨が降った所もあった。

15 日から 18 日までに観測された最大 48 時間降水量が、京都府福知山市福知山で 341.0 ミリ、岐阜県高山市高山で 330.5 ミリ、石川県羽咋市羽咋で 280.0 ミリ、兵庫県丹波市柏原で 278.5 ミリとなり、それぞれ観測史上 1 位の値を更新した。また、19 日から 20 日にかけては、広島県広島市三入において最大 1 時間降水量が 101.0 ミリ、最大 3 時間降水量が 217.5 ミリ、最大 24 時間降水量が 257.0 ミリとなり、いずれも観測史上 1 位の値を更新した。これらを含め、統計期間が 10 年以上の観測地点のうち、最大 1 時間降水量について 5 地点、最大 3 時間降水量について 5 地点、最大 24 時間降水量について 3 地点、最大 48 時間降水量について 4 地点、最大 72 時間降水量について 2 地点で、今回の大雨による観測値が観測史上 1 位の値を更新した。

この大雨により、土砂災害、浸水害、河川の氾濫等が発生し、15 日から 18 日にかけては石川県、京都府及び兵庫県で合わせて死者 4 名となった。19 日から 20 日にかけては、広島県広島市で発生した土砂災害により、死者 34 名、行方不明 31 名の人的被害となった。また、京都府や兵庫県、岐阜県、広島県を中心に住家被害や農業被害が生じた。その他、停電、電話の不通、断水が発生したほか、鉄道の運休等の交通障害が発生した。(被害状況は、平成 26 年 8 月 21 日 10 時 00 分現在の内閣府および 15 時 00 分現在の消防庁の情報による。)

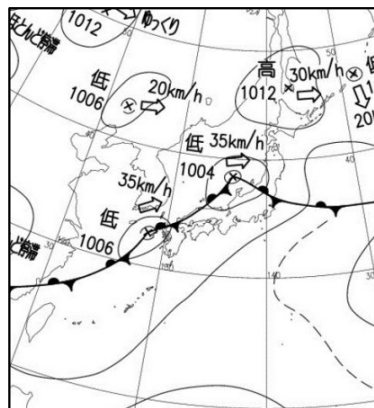
2. 天気図・衛星画像・解析雨量

天気図

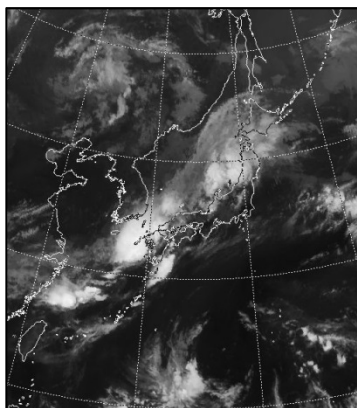
衛星赤外画像

解析雨量（日降水量）

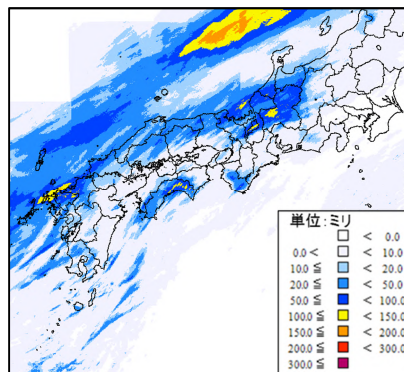
8月15日09時



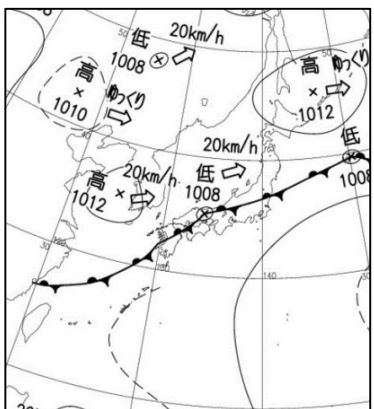
8月15日09時



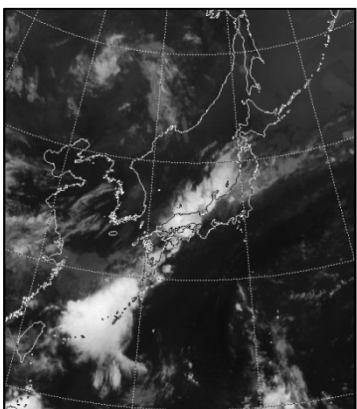
8月15日



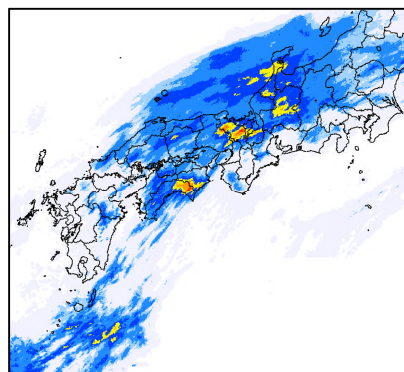
8月16日09時



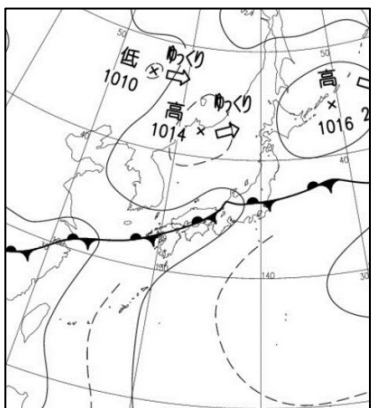
8月16日09時



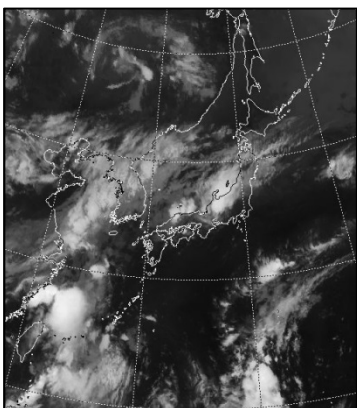
8月16日



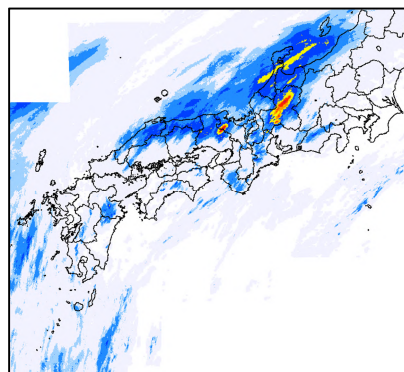
8月17日09時



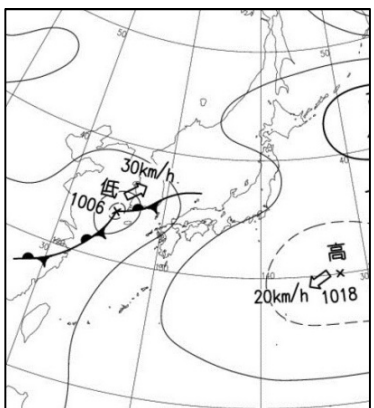
8月17日09時



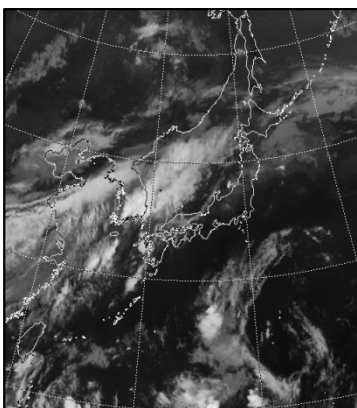
8月17日



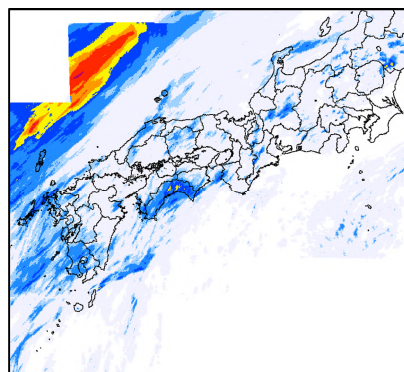
8月18日09時



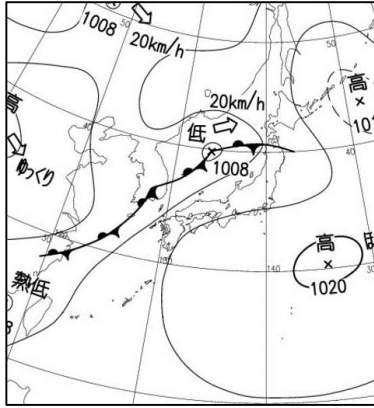
8月18日09時



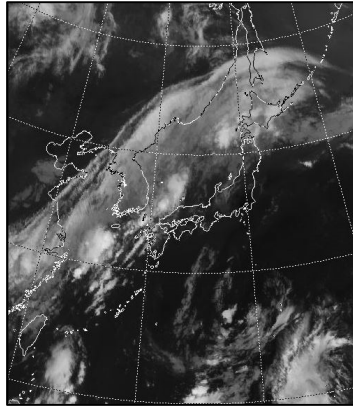
8月18日



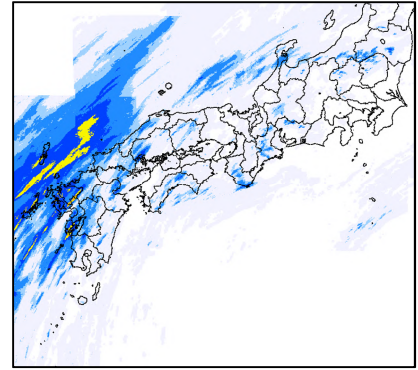
8月19日09時



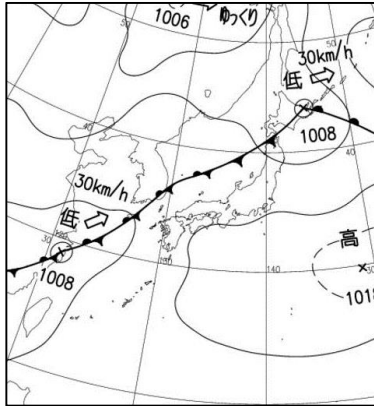
8月19日09時



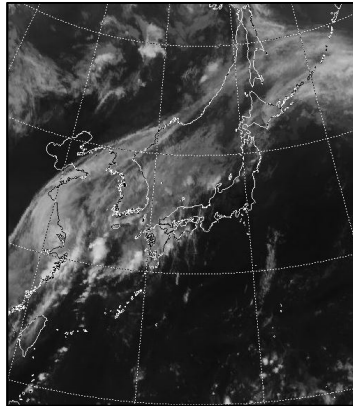
8月19日



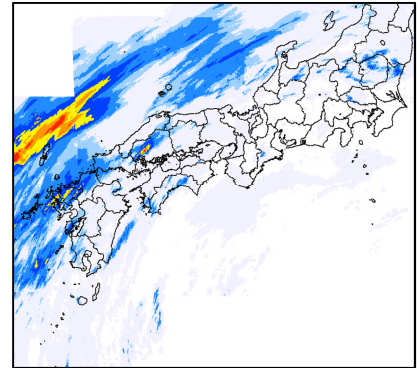
8月20日09時



8月20日09時



8月20日



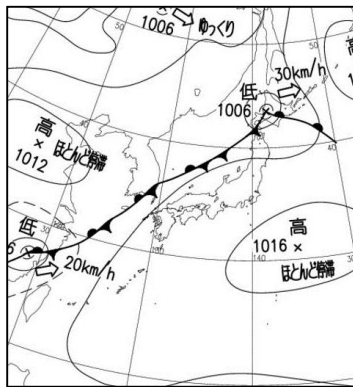
解析雨量とは、気象レーダーと、アメダス等の雨量計を組み合わせ、雨量分布を1km四方の細かさで解析したもの。

天気図

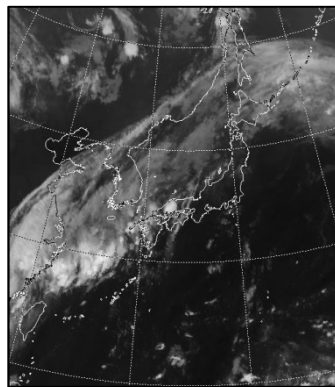
衛星赤外画像

解析雨量 (24時間の積算)

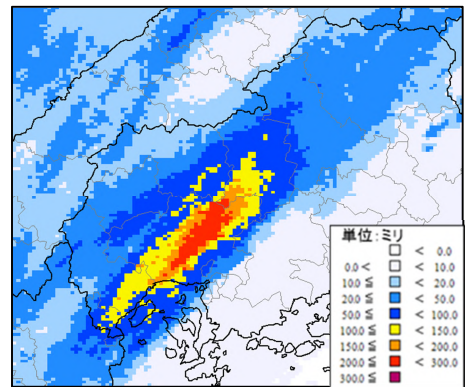
8月20日03時



8月20日03時

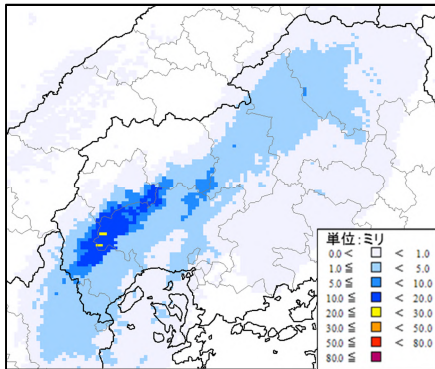


8月19日12時~20日12時

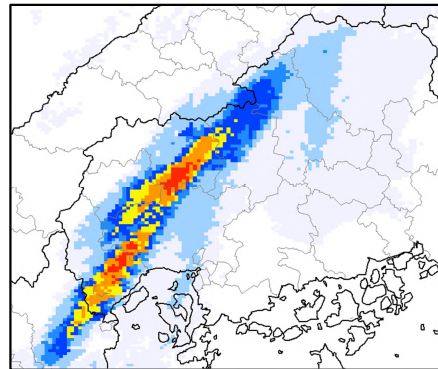


解析雨量 (1時間の積算)

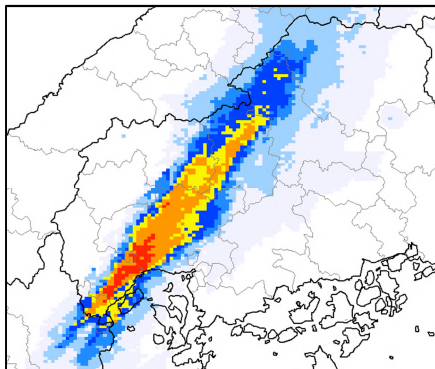
8月19日23時~8月20日00時



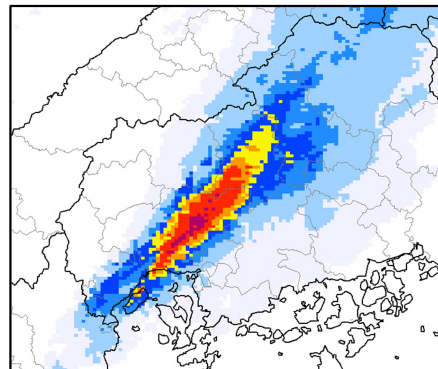
8月20日00時~01時



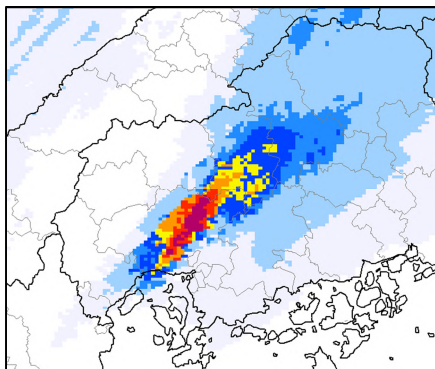
8月20日01時~02時



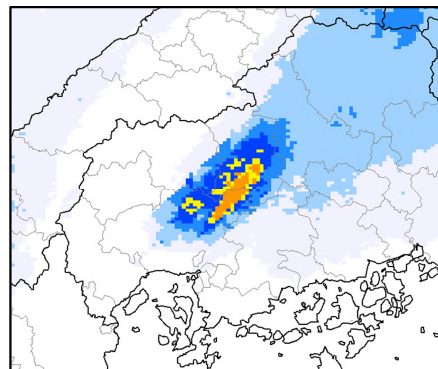
8月20日02時~03時



8月20日03時~04時

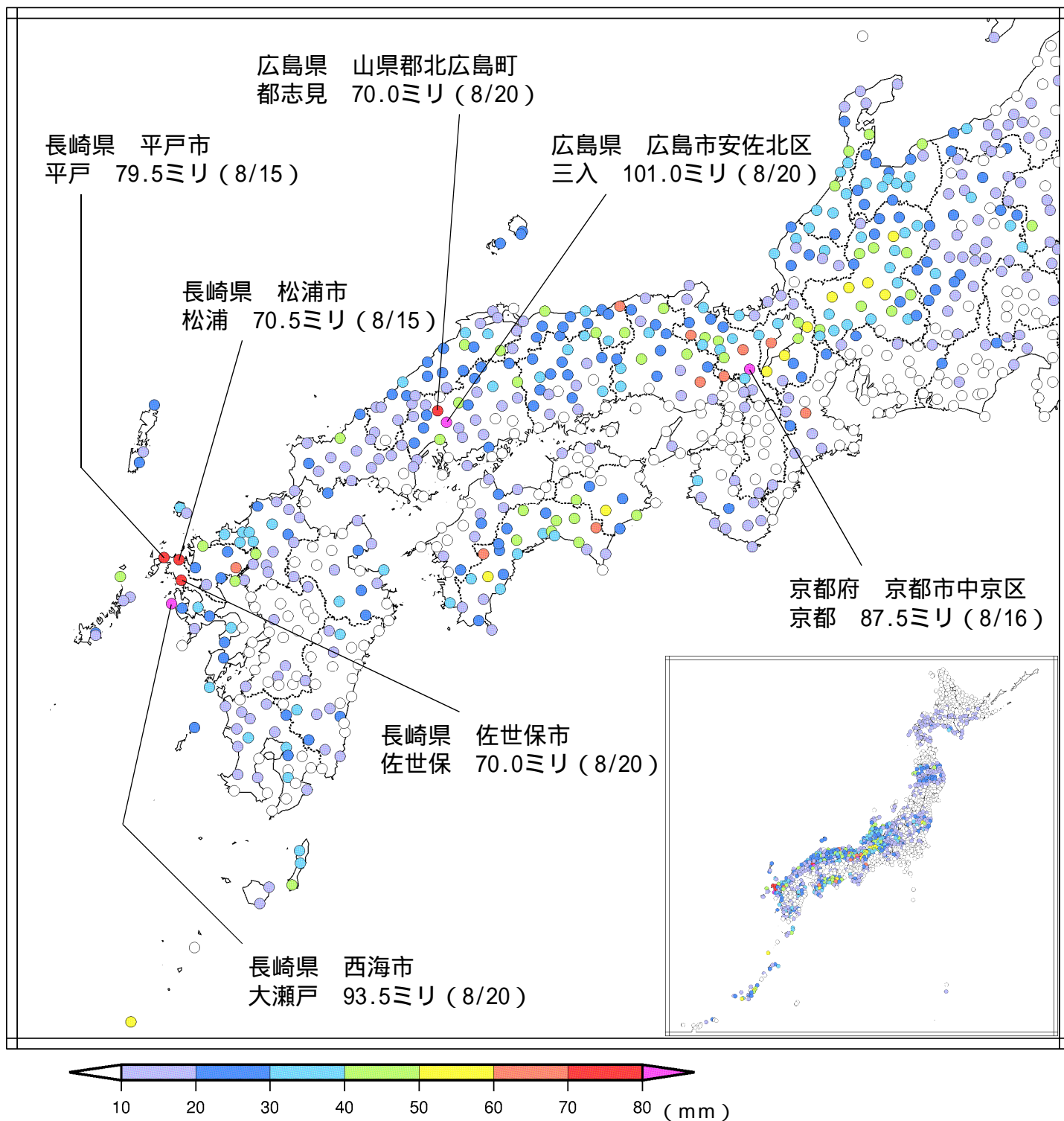


8月20日04時~05時



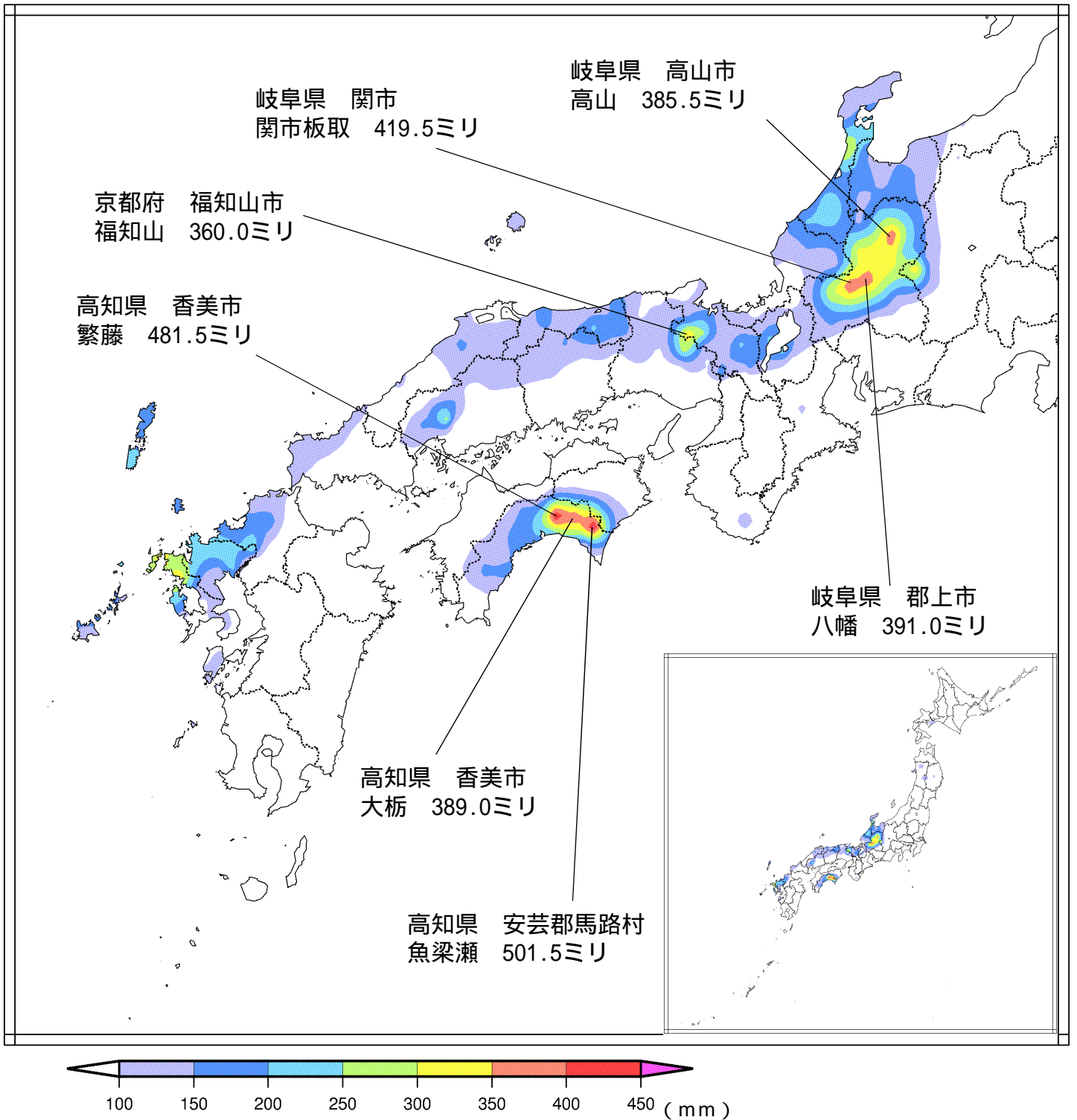
3. 雨の状況

期間内の最大1時間降水量分布図(8月15日~8月20日)



上位7地点については地点名・値を記載

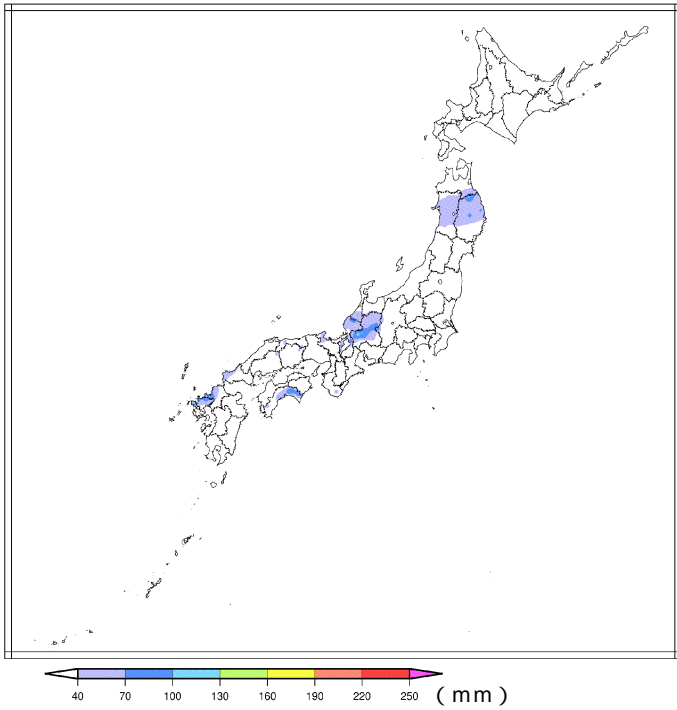
期間内の総降水量分布図（8月15日～8月20日）



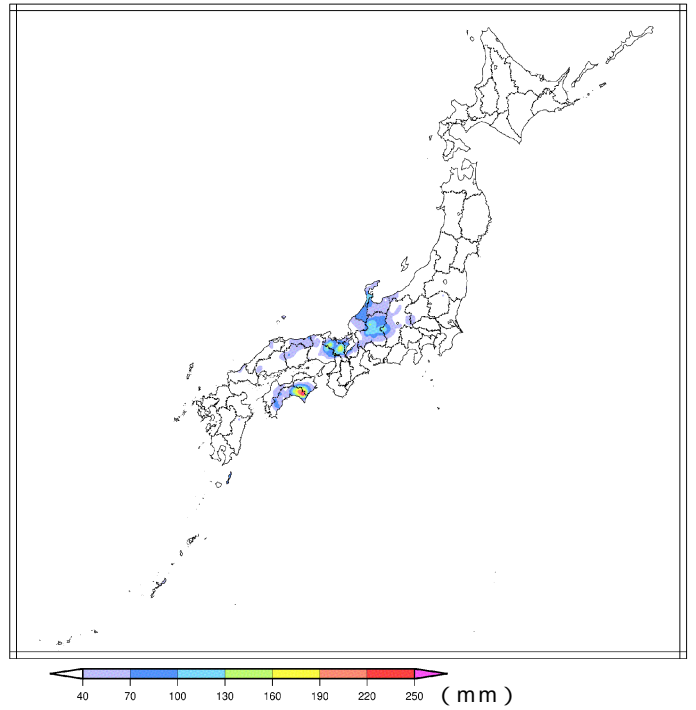
上位7地点については地点名・値を記載

日ごとの降水量分布図（8月15日～8月20日）

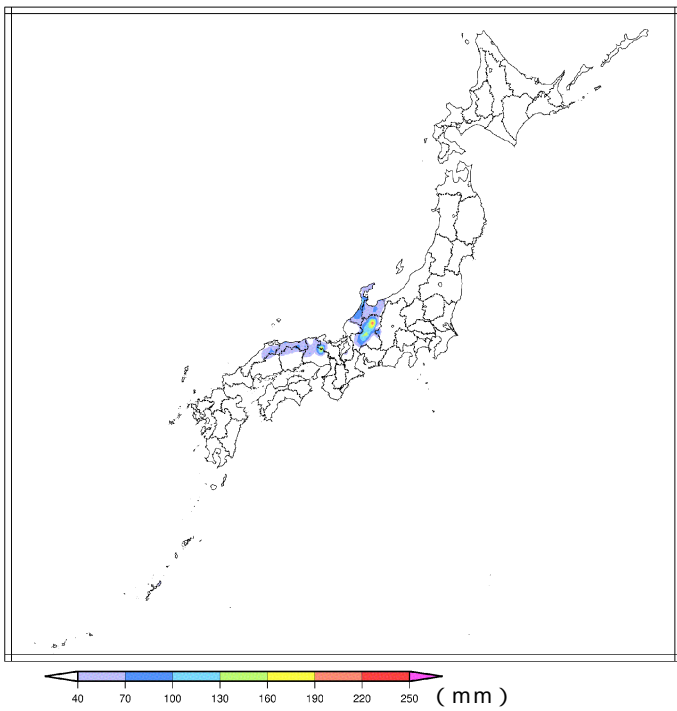
8月15日



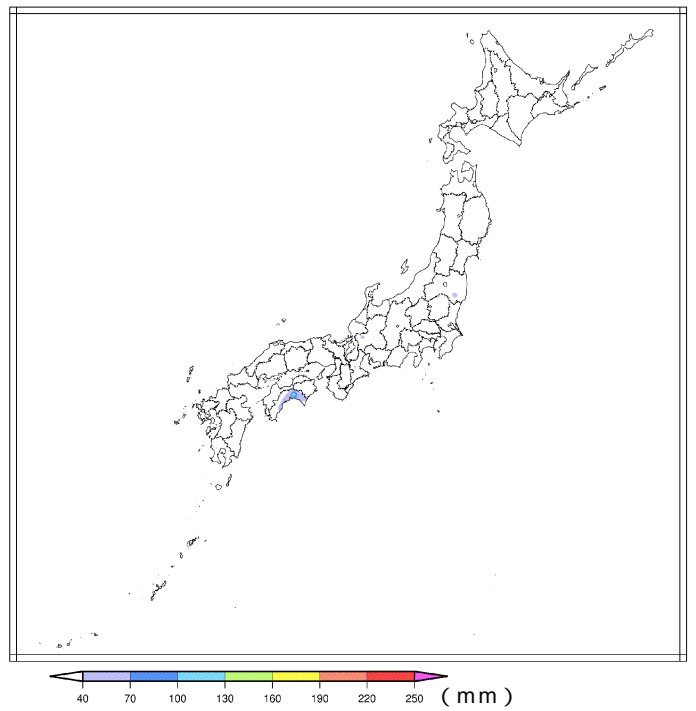
8月16日



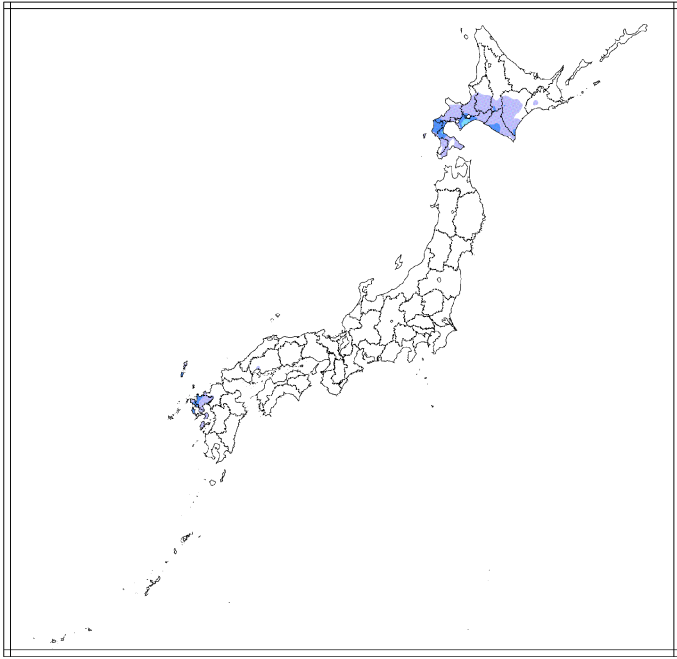
8月17日



8月18日



8月19日



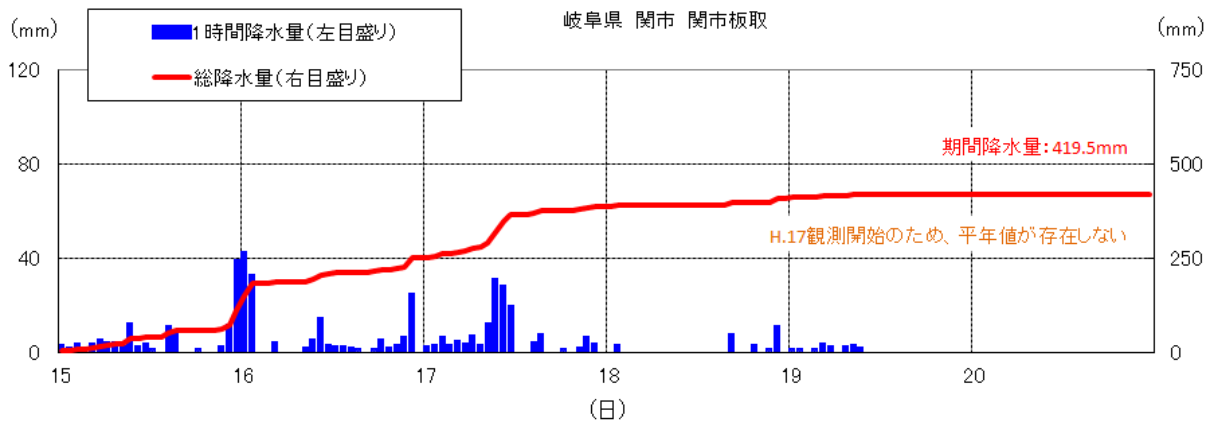
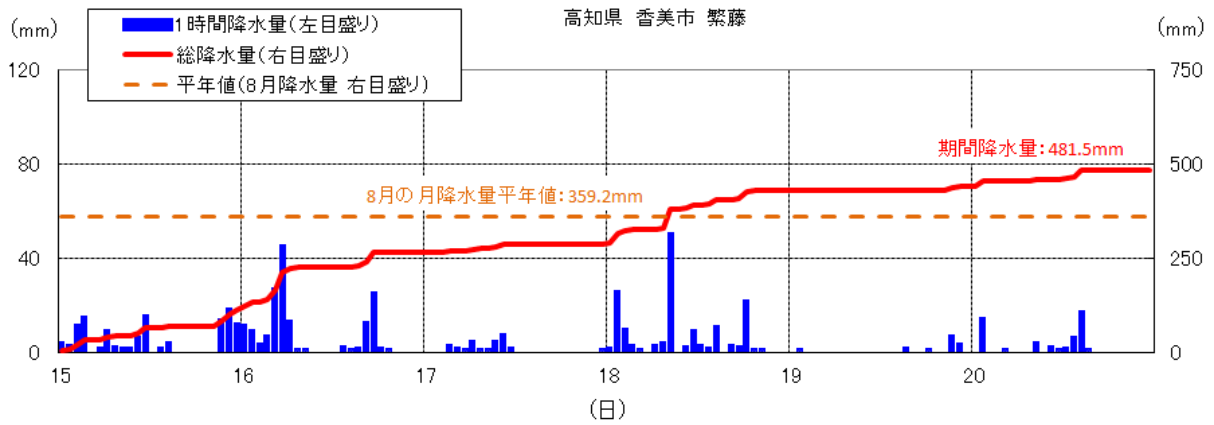
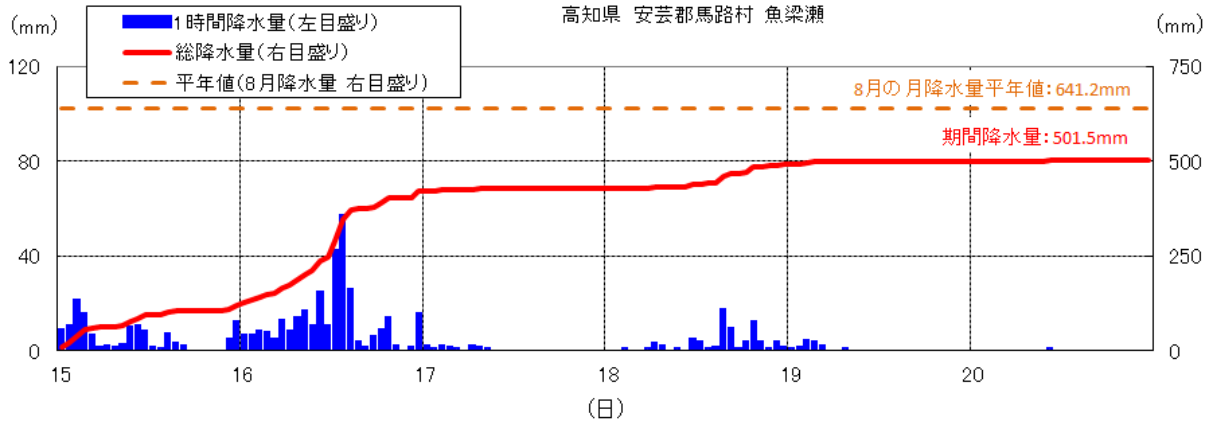
40 70 100 130 160 190 220 250 (mm)

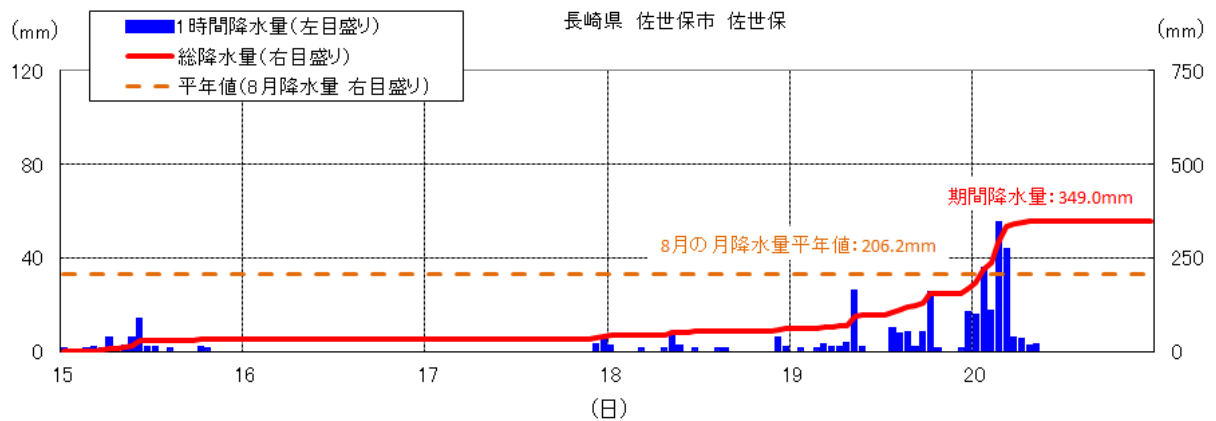
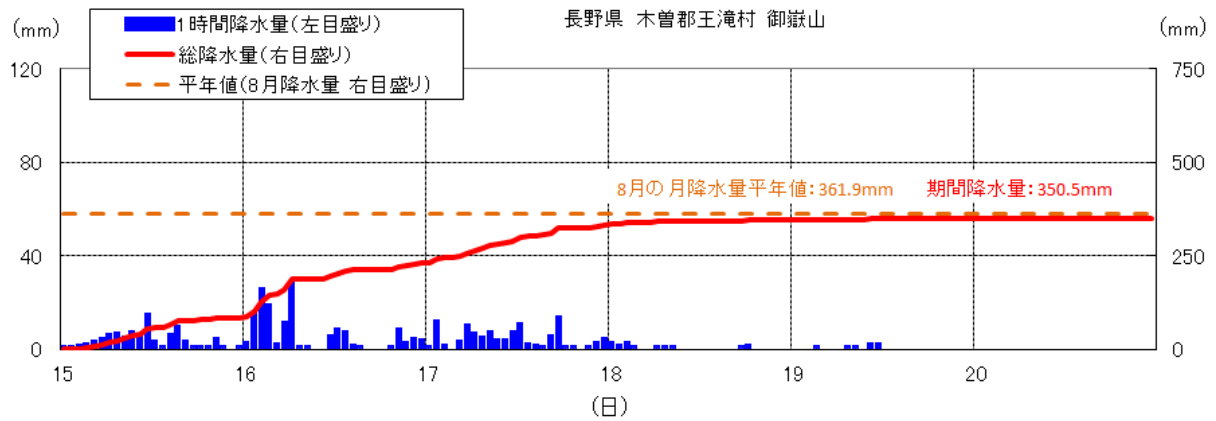
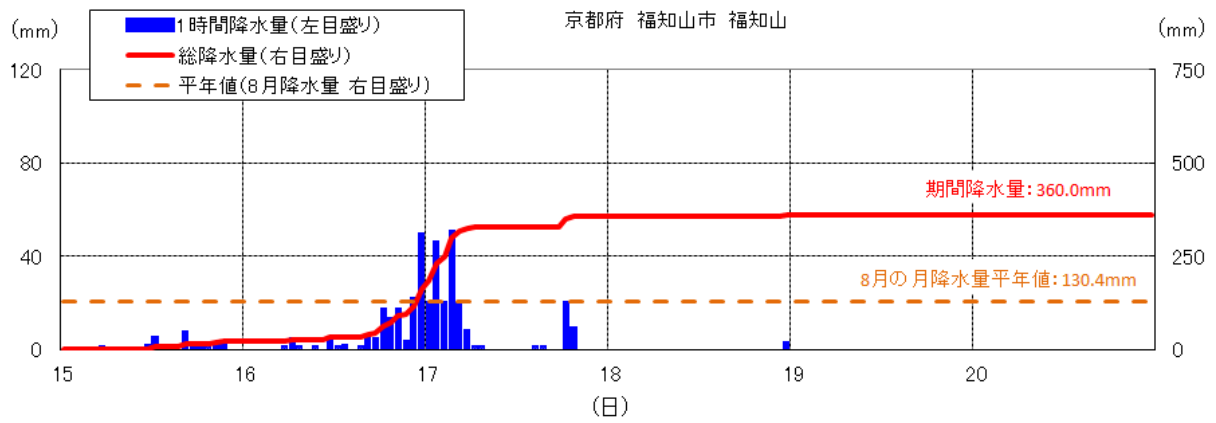
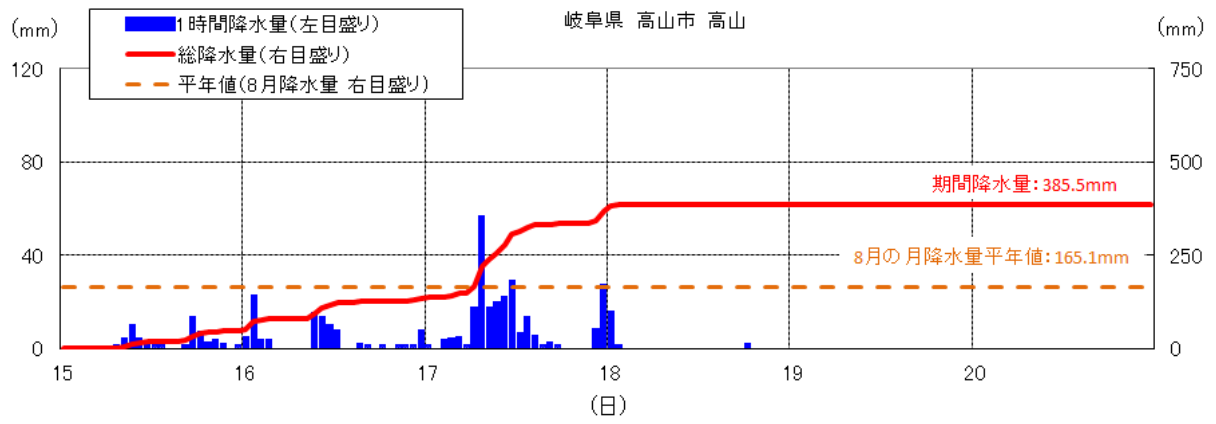
8月20日

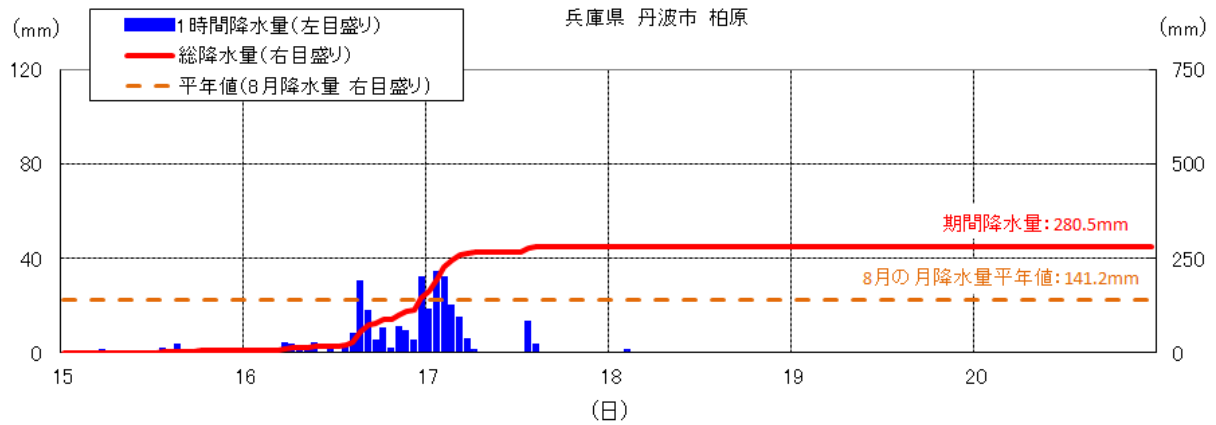
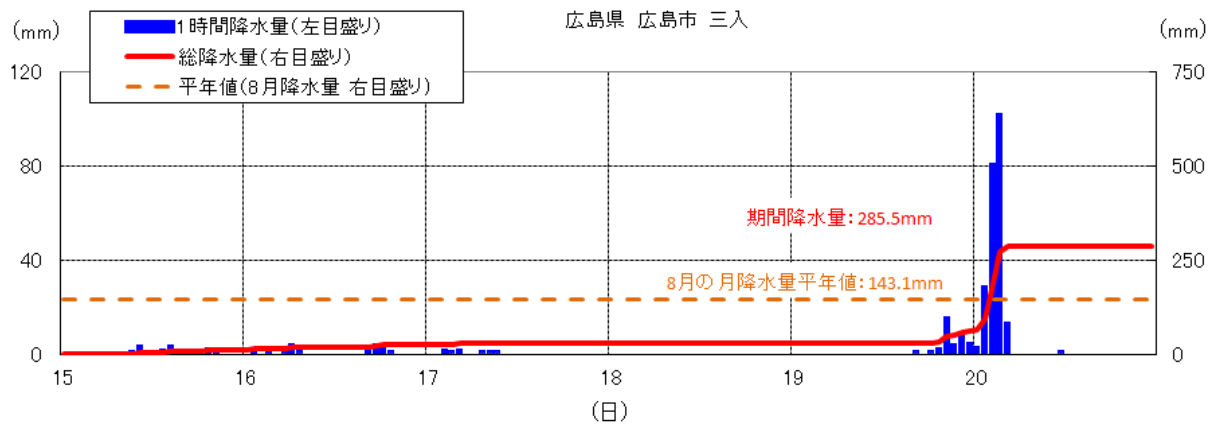
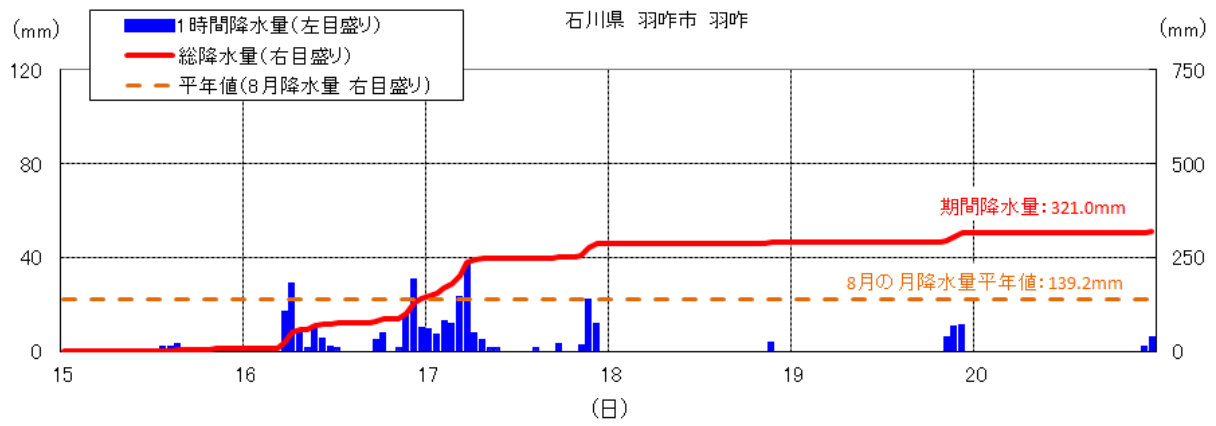


40 70 100 130 160 190 220 250 (mm)

降水量時系列図 期間：8月15日00時～8月20日24時







1時間降水量の多い方から20位(8月15日00時~8月20日24時)

順位	都道府県	市町村	地点名(よみ)	降水量		
				(mm)	月日	時分
1	広島県	広島市安佐北区	三入(ミイリ)	101.0	8/20	04:00
2	長崎県	西海市	大瀬戸(オオセト)	93.5	8/20	04:59
3	京都府	京都市中京区	京都(キョウト)	87.5	8/16	12:46
4	長崎県	平戸市	平戸(ヒラド)	79.5	8/15	10:54
5	長崎県	松浦市	松浦(マツウラ)	70.5	8/15	11:15
6	広島県	山県郡北広島町	都志見(ツシミ)	70.0	8/20	01:01
6	長崎県	佐世保市	佐世保(サセホ)	70.0	8/20	04:20
8	京都府	京都市右京区	京北(ケイトク)	69.5	8/16	18:48
9	佐賀県	佐賀市	佐賀(サガ)	68.0	8/20	06:35
10	滋賀県	大津市	南小松(ミナミマツ)	66.5	8/15	22:24
11	三重県	津市	白山(ハクサン)	66.0	8/18	15:22
11	兵庫県	三田市	三田(サンダ)	66.0	8/16	12:50
13	高知県	高岡郡檜原町	椿原(ツバハラ)	64.5	8/16	19:36
14	高知県	安芸郡馬路村	魚梁瀬(イサナセ)	64.0	8/16	14:09
15	京都府	福知山市	福知山(フクチヤマ)	62.0	8/17	04:30
16	鳥取県	岩美郡岩美町	岩井(イワイ)	61.5	8/16	08:13
17	大阪府	豊能郡能勢町	能勢(ノセ)	60.0	8/16	12:32
18	岐阜県	関市	関市板取(セキシイタドリ)	59.5	8/16	01:28
19	岐阜県	下呂市	金山(カナヤマ)	57.5	8/16	02:53
19	滋賀県	米原市	米原(マイハラ)	57.5	8/16	00:17
19	沖縄県	国頭郡国頭村	国頭(クニガミ)	57.5	8/17	12:34

1時間降水量(解析雨量による)の多い方から(8月15日00時~8月20日24時)

約120ミリ	広島県	広島市	20日04時00分まで
約100ミリ	福島県	棚倉町	18日18時00分まで
	福島県	塙町	20日17時00分まで
	三重県	いなべ市	17日14時00分まで
	京都府	京都市	16日18時00分まで
	兵庫県	丹波市	17日02時30分まで
	長崎県	西海市	20日05時00分まで
約90ミリ	福島県	鮫川村	18日18時30分まで
	石川県	金沢市	17日07時30分まで
	岐阜県	岐阜市	17日14時30分まで
	岐阜県	各務原市	17日14時30分まで
	岐阜県	郡上市	17日08時00分まで
	京都府	福知山市	17日02時30分まで
	兵庫県	神戸市	16日11時30分まで
	広島県	廿日市市	20日01時30分まで
大分県	大分市	17日19時00分まで	

3時間降水量の多い方から20位(8月15日00時~8月20日24時)

順位	都道府県	市町村	地点名(よみ)	降水量		
				(mm)	月日	時分
1	広島県	広島市安佐北区	三入(ミイリ)	217.5	8/20	04:30
2	京都府	京都市右京区	京北(ケイホク)	146.0	8/16	19:40
3	高知県	須崎市	須崎(スサキ)	133.5	8/15	00:10
4	長崎県	平戸市	平戸(ヒラド)	127.5	8/15	12:50
5	大阪府	豊能郡能勢町	能勢(ノセ)	126.5	8/16	13:00
6	高知県	安芸郡馬路村	魚梁瀬(イサセ)	124.5	8/16	14:50
7	岐阜県	関市	関市板取(セキシイタドリ)	121.5	8/16	01:30
8	長崎県	佐世保市	佐世保(サセボ)	116.5	8/20	05:20
9	京都府	福知山市	福知山(フクチヤマ)	115.5	8/17	04:00
10	長崎県	西海市	大瀬戸(オオセト)	107.5	8/20	06:30
11	岐阜県	郡上市	八幡(ハチマン)	106.0	8/16	02:20
12	京都府	京都市中京区	京都(キョウト)	98.0	8/16	13:40
13	岐阜県	高山市	高山(タカヤマ)	94.5	8/17	09:50
14	滋賀県	大津市	南小松(ナミコマツ)	92.5	8/15	23:30
15	長崎県	松浦市	松浦(マツウラ)	91.0	8/15	12:50
16	徳島県	三好市	京上(キョウジョウ)	90.5	8/16	07:40
17	岐阜県	本巣市	樽見(タルミ)	89.5	8/16	00:50
18	高知県	香美市	繁藤(シゲトウ)	85.5	8/16	06:40
19	滋賀県	米原市	米原(マイハラ)	85.0	8/16	00:30
20	兵庫県	丹波市	柏原(カイハラ)	84.5	8/17	03:50

3時間降水量(解析雨量による)の多い方から(8月15日00時~8月20日24時)

約250ミリ	広島県	広島市	20日04時00分まで
約200ミリ	京都府	京都市	16日20時00分まで
	京都府	福知山市	17日04時00分まで
	兵庫県	丹波市	17日04時00分まで
約180ミリ	高知県	須崎市	15日00時00分まで
	広島県	安芸高田市	20日04時00分まで
約170ミリ	岐阜県	岐阜市	17日16時00分まで
	岐阜県	高山市	17日11時00分まで
	岐阜県	関市	17日17時00分まで
	岐阜県	各務原市	17日16時00分まで
	京都府	綾部市	17日04時00分まで

24 時間降水量の多い方から 20 位（8 月 15 日 00 時～8 月 20 日 24 時）

順位	都道府県	市町村	地点名(よみ)	降水量		
				(mm)	月日	時分
1	京都府	福知山市	福知山(フクチヤマ)	303.5	8/17	05:50
2	高知県	安芸郡馬路村	魚梁瀬(イナセ)	298.5	8/16	24:00
3	長崎県	佐世保市	佐世保(サセボ)	278.0	8/20	07:30
4	兵庫県	丹波市	柏原(カイハラ)	259.0	8/17	14:10
5	広島県	広島市安佐北区	三入(ミイリ)	257.0	8/20	16:40
6	岐阜県	高山市	高山(タカヤマ)	247.5	8/18	02:30
7	京都府	綾部市	綾部(アヤハ)	230.0	8/17	06:20
8	高知県	須崎市	須崎(スサキ)	223.5	8/15	13:40
9	京都府	京都市右京区	京北(ケイトク)	222.0	8/16	21:40
10	高知県	香美市	大栃(オオトチ)	220.5	8/16	21:20
11	石川県	羽咋市	羽咋(ハクイ)	216.5	8/17	05:50
12	滋賀県	大津市	南小松(ミナミマツ)	203.5	8/16	21:20
13	高知県	香美市	繁藤(シゲトリ)	196.0	8/16	21:30
14	岐阜県	関市	関市板取(セキシイタドリ)	186.0	8/16	22:40
15	石川県	七尾市	七尾(ナナオ)	182.5	8/17	06:00
16	岐阜県	高山市	船山(フナヤマ)	181.0	8/17	17:10
17	長崎県	平戸市	平戸(ヘド)	177.5	8/15	14:30
18	長崎県	西海市	大瀬戸(オオセト)	175.0	8/20	08:10
19	長野県	木曾郡王滝村	御嶽山(オンタケサン)	171.0	8/16	06:50
20	岐阜県	郡上市	ひるがの(ヒルガノ)	170.5	8/17	08:10

24 時間降水量（解析雨量による）の多い方から（8 月 15 日 00 時～8 月 20 日 24 時）

約 500 ミリ	京都府	福知山市	17 日 06 時 00 分まで
	兵庫県	丹波市	17 日 06 時 00 分まで
約 450 ミリ	京都府	綾部市	17 日 06 時 00 分まで
約 400 ミリ	岐阜県	高山市	17 日 23 時 00 分まで
約 350 ミリ	岐阜県	郡上市	17 日 23 時 00 分まで
約 300 ミリ	岐阜県	下呂市	17 日 17 時 00 分まで
	滋賀県	大津市	16 日 21 時 00 分まで
	広島県	広島市	20 日 15 時 00 分まで
	高知県	馬路村	16 日 22 時 00 分まで
	佐賀県	唐津市	20 日 09 時 00 分まで
	長崎県	佐世保市	20 日 07 時 00 分まで

48 時間降水量の多い方から 20 位 (8 月 15 日 00 時 ~ 8 月 20 日 24 時)

順位	都道府県	市町村	地点名(よみ)	降水量		
				(mm)	月日	時分
1	高知県	安芸郡馬路村	魚梁瀬(ヤナセ)	419.5	8/16	24:00
2	京都府	福知山市	福知山(フクチャマ)	341.0	8/17	19:50
3	岐阜県	高山市	高山(タカヤマ)	330.5	8/18	01:00
4	岐阜県	関市	関市板取(セキシイドリ)	328.5	8/17	14:50
5	高知県	香美市	大栃(オオトチ)	308.5	8/16	22:10
6	岐阜県	郡上市	八幡(ハチマン)	307.0	8/17	15:00
7	長崎県	佐世保市	佐世保(サセボ)	304.0	8/20	08:30
8	岐阜県	郡上市	ひるがの(ヒルガノ)	282.5	8/17	08:20
9	石川県	羽咋市	羽咋(ハクイ)	280.0	8/18	02:40
10	兵庫県	丹波市	柏原(カイハラ)	278.5	8/17	15:30
11	高知県	香美市	繁藤(シゲトウ)	274.5	8/16	18:50
12	岐阜県	高山市	船山(フナヤマ)	266.5	8/17	16:00
13	高知県	須崎市	須崎(スサキ)	261.5	8/16	13:40
14	京都府	綾部市	綾部(アヤハ)	260.5	8/17	16:20
15	広島県	広島市安佐北区	三入(ミイリ)	257.0	8/20	24:00
16	岐阜県	高山市	六廐(ムマヤ)	254.0	8/17	16:20
17	長野県	木曾郡王滝村	御嶽山(オンタケサン)	248.5	8/18	00:40
18	岐阜県	高山市	丹生川(ニウカワ)	237.0	8/17	16:40
19	岐阜県	下呂市	萩原(ハキワラ)	235.0	8/17	09:40
20	石川県	白山市	白山吉野(ハクサンヨシノ)	230.0	8/17	11:20

72 時間降水量の多い方から 20 位 (8 月 15 日 00 時 ~ 8 月 20 日 24 時)

順位	都道府県	市町村	地点名(よみ)	降水量		
				(mm)	月日	時分
1	高知県	安芸郡馬路村	魚梁瀬(ヤナセ)	439.0	8/17	04:50
2	岐阜県	関市	関市板取(セキシイドリ)	391.5	8/17	22:30
3	岐阜県	高山市	高山(タカヤマ)	384.0	8/18	07:30
4	岐阜県	郡上市	八幡(ハチマン)	371.5	8/18	03:50
5	高知県	香美市	繁藤(シゲトウ)	358.5	8/18	21:30
6	京都府	福知山市	福知山(フクチャマ)	357.5	8/18	05:10
7	岐阜県	高山市	船山(フナヤマ)	337.5	8/18	04:20
8	長野県	木曾郡王滝村	御嶽山(オンタケサン)	337.0	8/18	02:50
9	高知県	香美市	大栃(オオトチ)	316.5	8/17	09:40
9	長崎県	佐世保市	佐世保(サセボ)	316.5	8/20	22:40
11	岐阜県	下呂市	萩原(ハキワラ)	316.0	8/18	04:20
12	岐阜県	郡上市	ひるがの(ヒルガノ)	312.5	8/17	22:00
13	岐阜県	高山市	六廐(ムマヤ)	294.5	8/18	01:30
14	石川県	羽咋市	羽咋(ハクイ)	289.0	8/17	22:30
15	兵庫県	丹波市	柏原(カイハラ)	280.5	8/18	05:40
16	京都府	綾部市	綾部(アヤハ)	268.5	8/17	09:50
17	岐阜県	高山市	丹生川(ニウカワ)	264.0	8/18	07:40
18	高知県	須崎市	須崎(スサキ)	261.5	8/17	13:40
19	広島県	広島市安佐北区	三入(ミイリ)	258.5	8/20	04:40
20	岐阜県	下呂市	宮地(ミヤジ)	248.5	8/17	20:50

期間内の総降水量の多い方から 20 位 (8 月 15 日 00 時 ~ 8 月 20 日 24 時)

順位	都道府県	市町村	地点名(よみ)	降水量 (mm)
1	高知県	安芸郡馬路村	魚梁瀬(サナセ)	501.5
2	高知県	香美市	繁藤(シゲトウ)	481.5
3	岐阜県	関市	関市板取(セキシイドリ)	419.5
4	岐阜県	郡上市	八幡(ハチマン)	391.0
5	高知県	香美市	大栃(オオトチ)	389.0
6	岐阜県	高山市	高山(タカヤマ)	385.5
7	京都府	福知山市	福知山(フクチヤマ)	360.0
8	長野県	木曾郡王滝村	御嶽山(オンタケサン)	350.5
9	長崎県	佐世保市	佐世保(サセホ)	349.0
10	岐阜県	高山市	船山(フナヤマ)	344.5
11	岐阜県	下呂市	萩原(ハキワラ)	335.0
12	長崎県	平戸市	平戸(ヒラト)	332.0
13	石川県	羽咋市	羽咋(ハクイ)	321.0
14	岐阜県	郡上市	ひるがの(ヒルガノ)	314.0
15	岐阜県	高山市	六蔵(ムサヤ)	298.5
16	岐阜県	本巣市	樽見(タルミ)	297.5
17	広島県	広島市安佐北区	三入(ミイリ)	285.5
18	兵庫県	丹波市	柏原(カイハラ)	280.5
19	高知県	南国市	後免(ゴメン)	272.0
20	石川県	七尾市	七尾(ナナオ)	271.5

1時間降水量の多い方から5位(8月15日00時~8月18日24時)

順位	都道府県	市町村	地点名(よみ)	降水量		
				(mm)	月日	時分
1	京都府	京都市中京区	京都(キョウト)	87.5	8/16	12:46
2	長崎県	平戸市	平戸(ヒラト)	79.5	8/15	10:54
3	長崎県	松浦市	松浦(マツウラ)	70.5	8/15	11:15
4	京都府	京都市右京区	京北(ケイキ)	69.5	8/16	18:48
5	滋賀県	大津市	南小松(ミナミマツ)	66.5	8/15	22:24

1時間降水量の多い方から5位(8月19日00時~8月20日24時)

順位	都道府県	市町村	地点名(よみ)	降水量		
				(mm)	月日	時分
1	広島県	広島市安佐北区	三入(ミイリ)	101.0	8/20	04:00
2	長崎県	西海市	大瀬戸(オオセト)	93.5	8/20	04:59
3	広島県	山県郡北広島町	都志見(ツジミ)	70.0	8/20	01:01
3	長崎県	佐世保市	佐世保(サセボ)	70.0	8/20	04:20
5	佐賀県	佐賀市	佐賀(サガ)	68.0	8/20	06:35

3時間降水量の多い方から5位(8月15日00時~8月18日24時)

順位	都道府県	市町村	地点名(よみ)	降水量		
				(mm)	月日	時分
1	京都府	京都市右京区	京北(ケイキ)	146.0	8/16	19:40
2	高知県	須崎市	須崎(スサキ)	133.5	8/15	00:10
3	長崎県	平戸市	平戸(ヒラト)	127.5	8/15	12:50
4	大阪府	豊能郡能勢町	能勢(ノセ)	126.5	8/16	13:00
5	高知県	安芸郡馬路村	魚梁瀬(イナセ)	124.5	8/16	14:50

3時間降水量の多い方から5位(8月19日00時~8月20日24時)

順位	都道府県	市町村	地点名(よみ)	降水量		
				(mm)	月日	時分
1	広島県	広島市安佐北区	三入(ミイリ)	217.5	8/20	04:30
2	長崎県	佐世保市	佐世保(サセボ)	116.5	8/20	05:20
3	長崎県	西海市	大瀬戸(オオセト)	107.5	8/20	06:30
4	福岡県	太宰府市	太宰府(ザザイ)	78.0	8/20	06:40
5	佐賀県	佐賀市	佐賀(サガ)	77.5	8/20	08:00

24 時間降水量の多い方から 5 位 (8 月 15 日 00 時 ~ 8 月 18 日 24 時)

順位	都道府県	市町村	地点名(よみ)	降水量		
				(mm)	月日	時分
1	京都府	福知山市	福知山(フクチヤマ)	303.5	8/17	05:50
2	高知県	安芸郡馬路村	魚梁瀬(イナセ)	298.5	8/16	24:00
3	兵庫県	丹波市	柏原(カイハラ)	259.0	8/17	14:10
4	岐阜県	高山市	高山(タカヤマ)	247.5	8/18	02:30
5	京都府	綾部市	綾部(アヤハ)	230.0	8/17	06:20

24 時間降水量の多い方から 5 位 (8 月 19 日 00 時 ~ 8 月 20 日 24 時)

順位	都道府県	市町村	地点名(よみ)	降水量		
				(mm)	月日	時分
1	長崎県	佐世保市	佐世保(サセボ)	278.0	8/20	07:30
2	広島県	広島市安佐北区	三入(ミイリ)	257.0	8/20	16:40
3	長崎県	西海市	大瀬戸(オオセト)	175.0	8/20	08:10
4	佐賀県	佐賀市	佐賀(サガ)	154.5	8/20	08:30
5	佐賀県	唐津市	唐津(カラツ)	145.0	8/20	05:50

48 時間降水量の多い方から 5 位 (8 月 15 日 00 時 ~ 8 月 18 日 24 時)

順位	都道府県	市町村	地点名(よみ)	降水量		
				(mm)	月日	時分
1	高知県	安芸郡馬路村	魚梁瀬(イナセ)	419.5	8/16	24:00
2	京都府	福知山市	福知山(フクチヤマ)	341.0	8/17	19:50
3	岐阜県	高山市	高山(タカヤマ)	330.5	8/18	01:00
4	岐阜県	関市	関市板取(セキシタドリ)	328.5	8/17	14:50
5	高知県	香美市	大栃(オオトチ)	308.5	8/16	22:10

48 時間降水量の多い方から 5 位 (8 月 19 日 00 時 ~ 8 月 20 日 24 時)

順位	都道府県	市町村	地点名(よみ)	降水量		
				(mm)	月日	時分
1	長崎県	佐世保市	佐世保(サセボ)	304.0	8/20	08:30
2	広島県	広島市安佐北区	三入(ミイリ)	257.0	8/20	24:00
3	岐阜県	高山市	高山(タカヤマ)	249.5	8/19	00:40
4	長崎県	西海市	大瀬戸(オオセト)	200.0	8/20	08:00
5	京都府	福知山市	福知山(フクチヤマ)	195.0	8/19	00:10

期間内の総降水量の多い方から 5 位（8 月 15 日 00 時～8 月 18 日 24 時）

順位	都道府県	市町村	地点名(よみ)	降水量 (mm)
1	高知県	安芸郡馬路村	魚梁瀬(イナセ)	491.0
2	高知県	香美市	繁藤(シゲトウ)	427.5
3	岐阜県	関市	関市板取(セキシイドリ)	408.5
4	岐阜県	高山市	高山(タカヤマ)	385.5
5	岐阜県	郡上市	八幡(ハチマン)	377.0

期間内の総降水量の多い方から 5 位（8 月 19 日 00 時～8 月 20 日 24 時）

順位	都道府県	市町村	地点名(よみ)	降水量 (mm)
1	長崎県	佐世保市	佐世保(サセホ)	288.0
2	広島県	広島市安佐北区	三入(ミイリ)	257.0
3	長崎県	西海市	大瀬戸(オオセト)	180.0
4	佐賀県	唐津市	唐津(カラツ)	158.5
5	佐賀県	佐賀市	佐賀(サガ)	158.0

観測史上 1 位を更新した地点（8 月 15 日 00 時～8 月 20 日 24 時）

最大 1 時間降水量

地上気象観測値およびアメダス観測値による統計

都道府県	市町村	地点名(よみ)	最大 1 時間降水量			これまでの観測史上 1 位	
			(mm)	月日	時分	(mm)	年月日
岩手県	二戸市	二戸(ニハ)	47.0	8/15	13:11	44	1985/08/08
岐阜県	高山市	高山(タカヤマ)	57.0	8/17	08:05	57.0	2004/10/20
兵庫県	三田市	三田(サンダ)	66.0	8/16	12:50	57.0	2008/07/28
広島県	広島市安佐北区	三入(ミイリ)	101.0	8/20	04:00	62.0	2008/08/14
鳥取県	岩美郡岩美町	岩井(イワイ)	61.5	8/16	08:13	49.0	2013/08/01

最大 3 時間降水量

アメダス観測値による統計

都道府県	市町村	地点名(よみ)	最大 3 時間降水量			これまでの観測史上 1 位	
			(mm)	月日	時分	(mm)	年月日
滋賀県	大津市	南小松(ナミコマツ)	92.5	8/15	23:30	84	2004/08/05
京都府	福知山市	福知山(フクチヤマ)	115.5	8/17	04:00	102	2004/10/20
京都府	京都市右京区	京北(ケイホク)	146.0	8/16	19:40	113.0	2010/07/14
大阪府	豊能郡能勢町	能勢(ノセ)	126.5	8/16	13:00	107	1998/09/22
広島県	広島市安佐北区	三入(ミイリ)	217.5	8/20	04:30	101	1997/08/05

最大 24 時間降水量

アメダス観測値による統計

都道府県	市町村	地点名(よみ)	最大 24 時間降水量			これまでの観測史上 1 位	
			(mm)	月日	時分	(mm)	年月日
石川県	羽咋市	羽咋(ハクイ)	216.5	8/17	05:50	172	1996/06/25
京都府	福知山市	福知山(フクチヤマ)	303.5	8/17	05:50	253	2004/10/21
広島県	広島市安佐北区	三入(ミイリ)	257.0	8/20	16:40	234	1995/07/03

最大 48 時間降水量

アメダス観測値による統計

都道府県	市町村	地点名(よみ)	最大 48 時間降水量			これまでの観測史上 1 位	
			(mm)	月日	時分	(mm)	年月日
岐阜県	高山市	高山(タカヤマ)	330.5	8/18	01:00	276	2004/10/21
石川県	羽咋市	羽咋(ハクイ)	280.0	8/18	02:40	210	2002/07/15
京都府	福知山市	福知山(フクチヤマ)	341.0	8/17	19:50	306	2004/10/21
兵庫県	丹波市	柏原(カイハラ)	278.5	8/17	15:30	277	1999/09/08

最大 72 時間降水量

アメダス観測値による統計

都道府県	市町村	地点名(よみ)	最大 24 時間降水量			これまでの観測史上 1 位	
			(mm)	月日	時分	(mm)	年月日
岐阜県	高山市	高山(タカヤマ)	384.0	8/18	07:30	319	1976/09/11
京都府	福知山市	福知山(フクチヤマ)	357.5	8/18	05:10	307	2004/10/22

統計期間 10 年以上の地点に限っています

4 . その他

注意事項

この資料は、気象庁で観測したデータによるものです。一部を除き平成 26 年 8 月 21 日現在のデータを用いています。

各気象台作成資料へのリンク（8 月 21 日 17 時現在）

室蘭地方気象台

<http://www.jma-net.go.jp/muroran/document/sokuho/20140819kisyouosokuhou.pdf>

東京管区気象台

http://www.jma-net.go.jp/tokyo/sub_index/bosai/disaster/20140815-17/20140815-17_kanku.pdf

金沢地方気象台

http://www.jma-net.go.jp/tokyo/sub_index/bosai/disaster/20140815-17/20140815-17_ishikawa.pdf

岐阜地方気象台

http://www.jma-net.go.jp/tokyo/sub_index/bosai/disaster/20140815-17/20140814-18_gifu.pdf

大阪管区気象台

<http://www.jma-net.go.jp/osaka/kikou/saigai/pdf/sokuhou/20140818.pdf>

神戸地方気象台

<http://www.jma-net.go.jp/kobe-c/annai/items/20140818/20140818kisyouosokuhou.pdf>

京都地方気象台

<http://www.jma-net.go.jp/kyoto/kishousokuhou20140818.pdf>

広島地方気象台

http://www.jma-net.go.jp/hiroshima/siryo/20140820_sokuhou.pdf

この資料に関する問い合わせ先：気象庁観測部計画課情報管理室
電話 03-3212-8341（内線 4154, 4157）