

平成26年8月15日から17日にかけての
大雨に関する石川県気象速報

目次

- 1 気象の状況
- 2 気象官署と地域気象観測所の極値更新状況
- 3 防災気象情報の発表状況
- 4 石川県の被害状況

平成26年8月18日

金沢地方気象台

注：この資料は、速報として取り急ぎまとめたもので後日内容の一部訂正や追加をすることがあります。

なお、本資料は8月18日09時現在のものです。

1 気象の状況

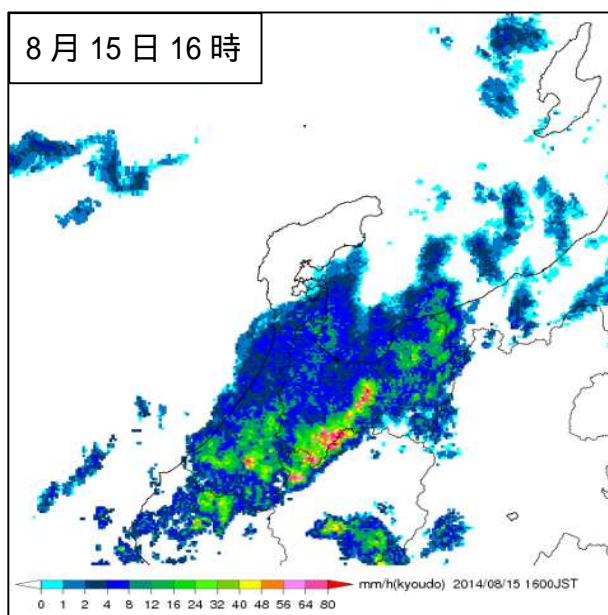
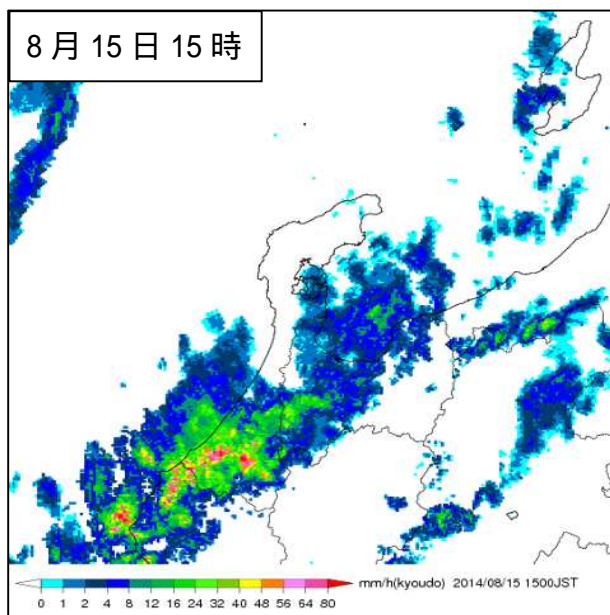
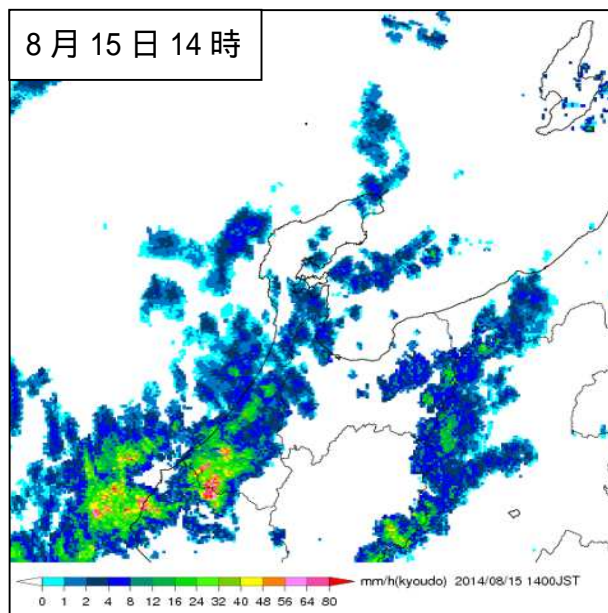
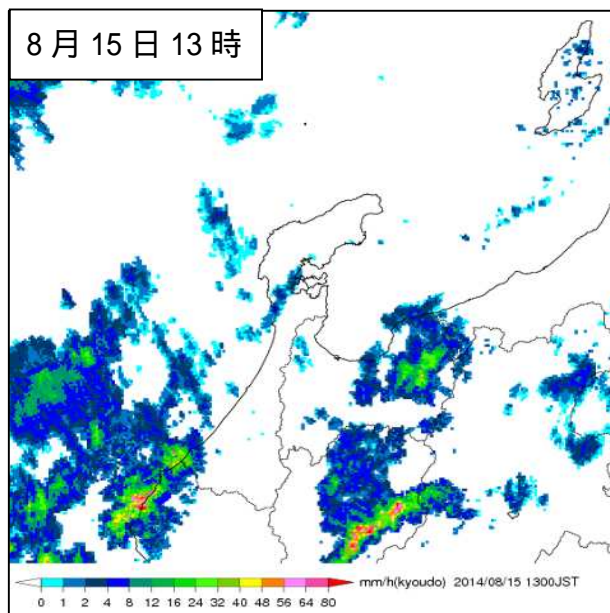
(1) 概況

8月15日から17日にかけて、北陸地方に停滞する前線に向かって、南から暖かく湿った空気が流れ込み、大気の状態が非常に不安定となりました。

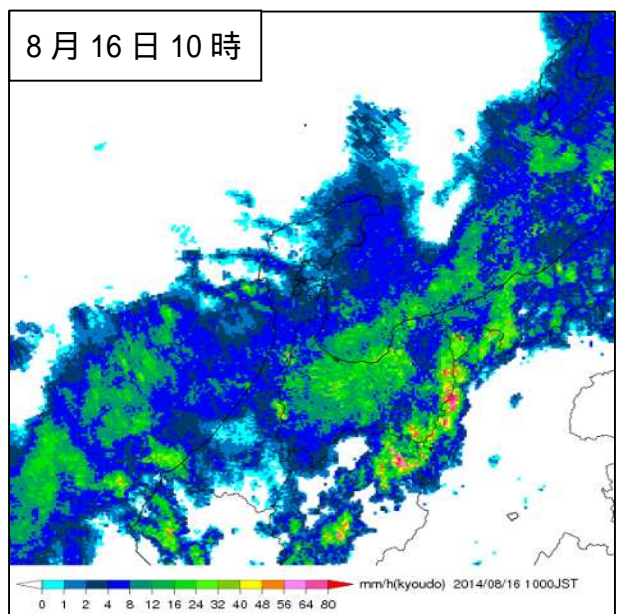
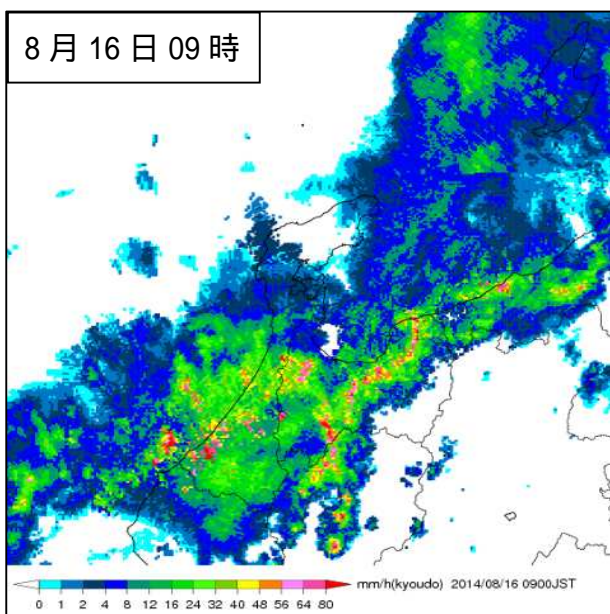
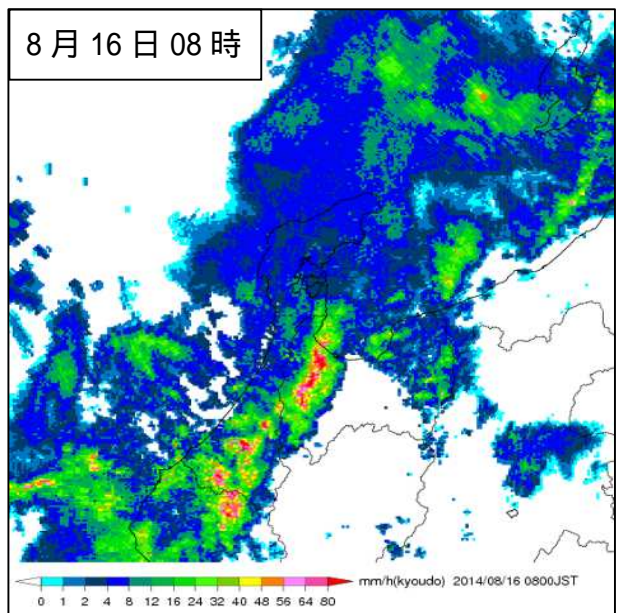
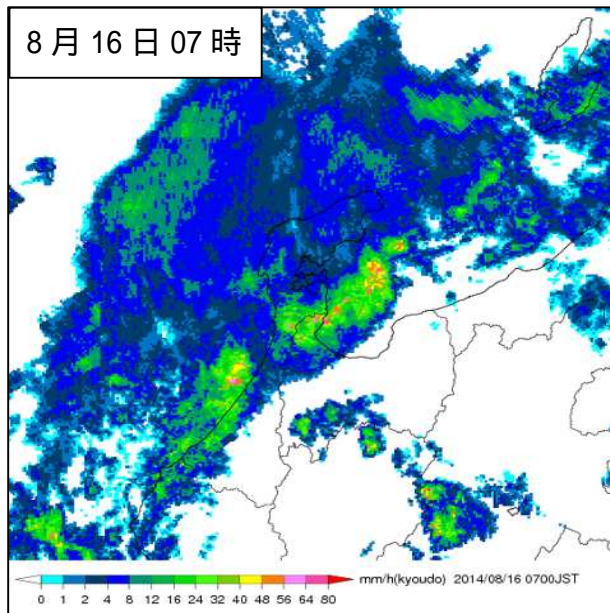
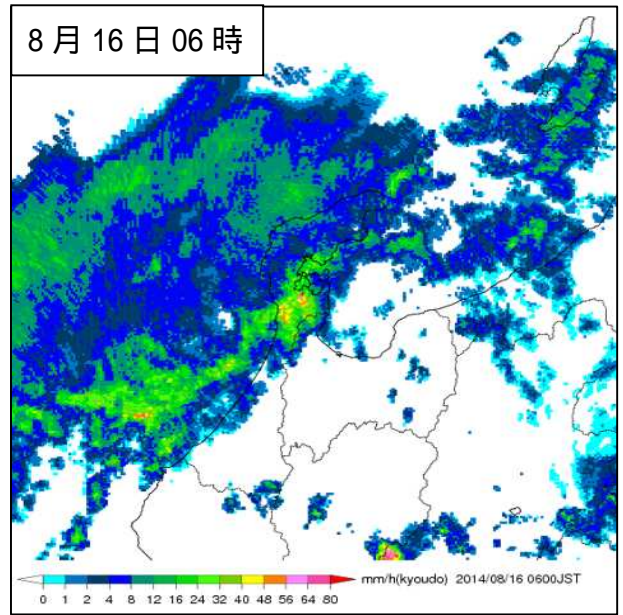
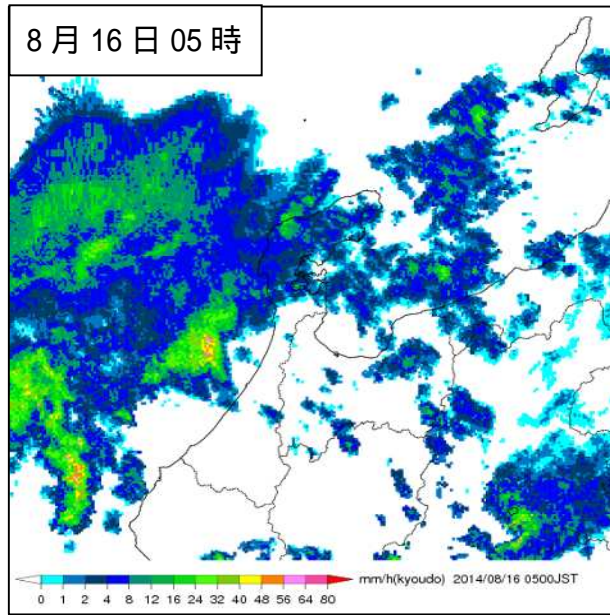
石川県では、この前線の影響で大雨となり、降水量(8月15日00時~17日24時)は、羽咋で286.5ミリを観測しました。この他、白山吉野で247.0ミリ、七尾で226.5ミリ、宝達志水で220.0ミリ、加賀菅谷で205.5ミリ、金沢で182.0ミリを観測しました。

この期間中、激しい雨が降った所があり、日最大1時間降水量は、七尾で45.5ミリ(16日23時19分)、金沢で44.0ミリ(17日06時25分)、羽咋で40.5ミリ(16日22時49分)を観測しました。また、羽咋では17日に24時間降水量216.5ミリを観測し、統計開始(1976年3月)以来の極値を更新しました。金沢では17日に24時間降水量148.5ミリを観測し、8月として統計開始(1971年)以来の極値を更新しました。

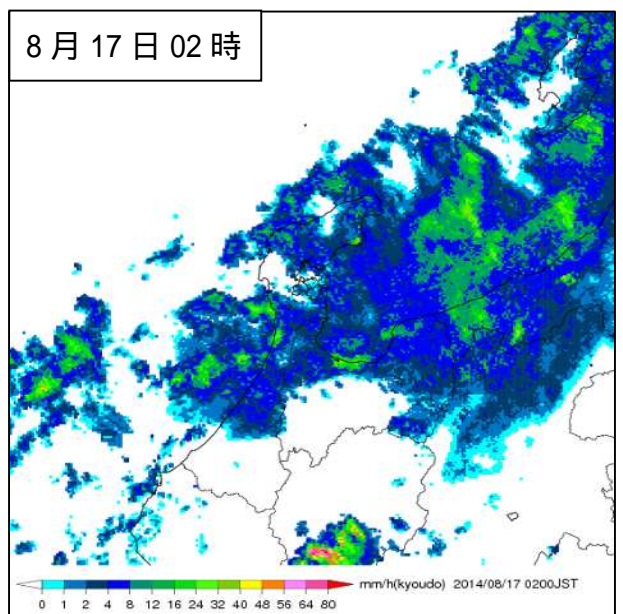
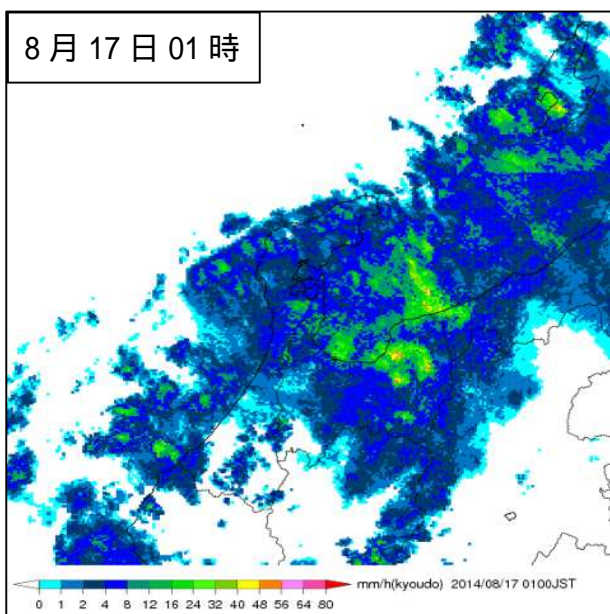
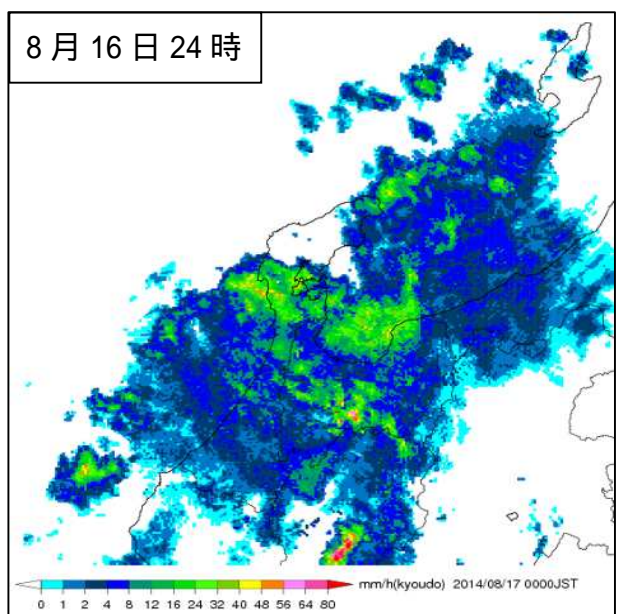
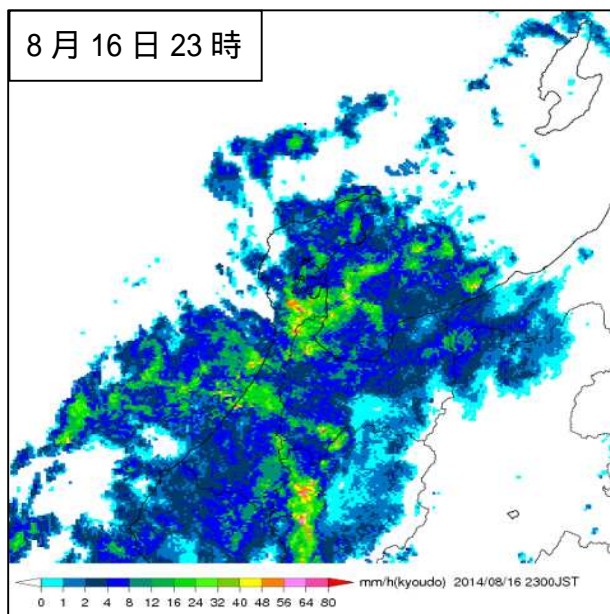
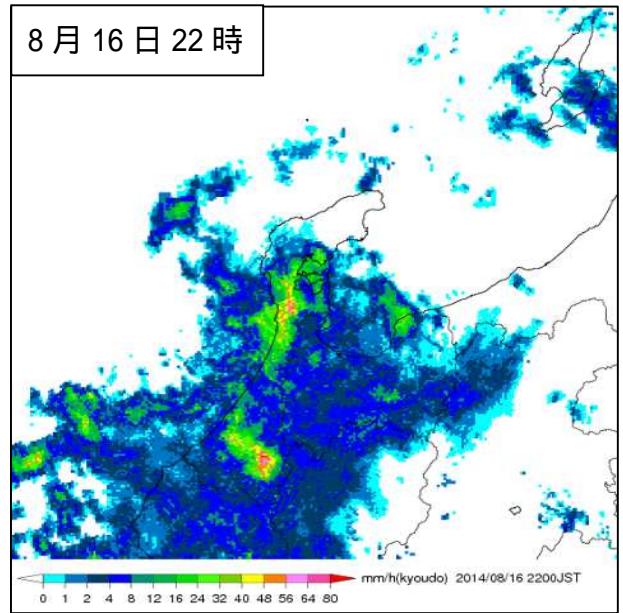
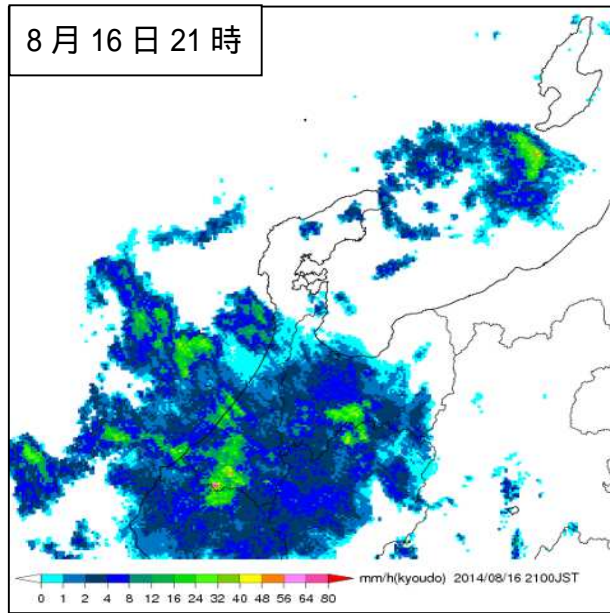
(2) 気象レーダー(8月15日13時~16時)

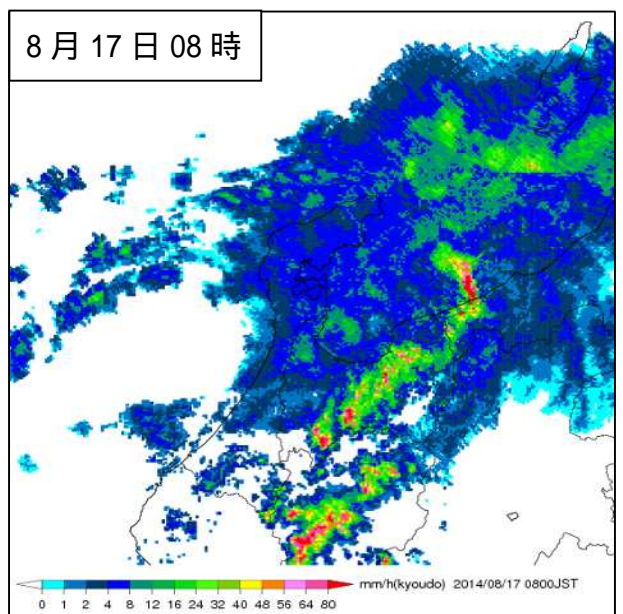
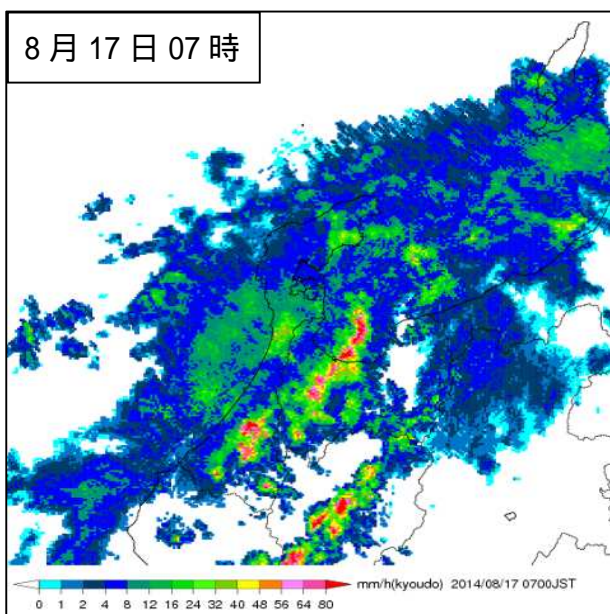
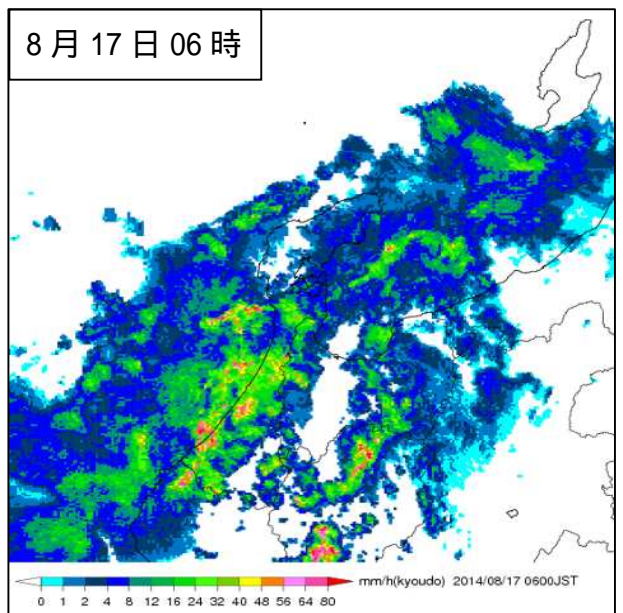
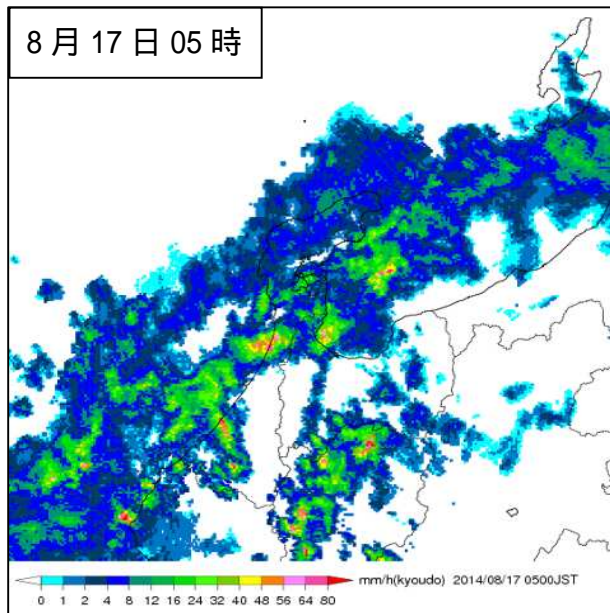
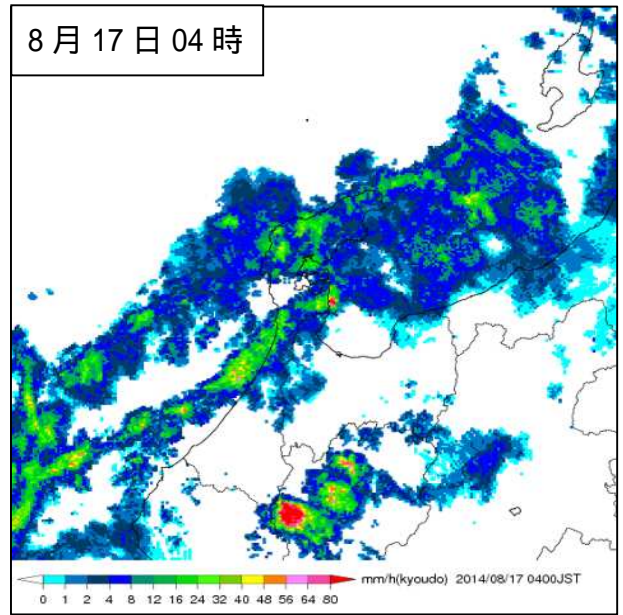
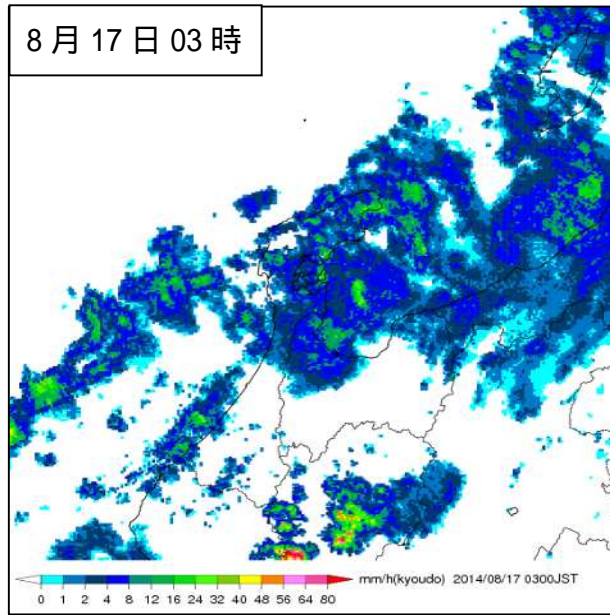


(3) 気象レーダー (8月16日05時~10時)



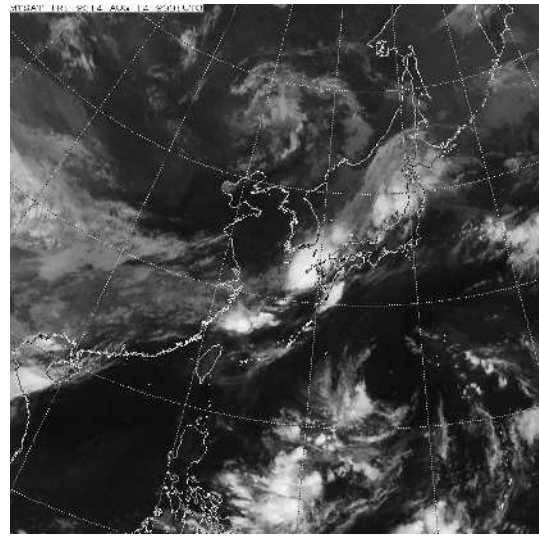
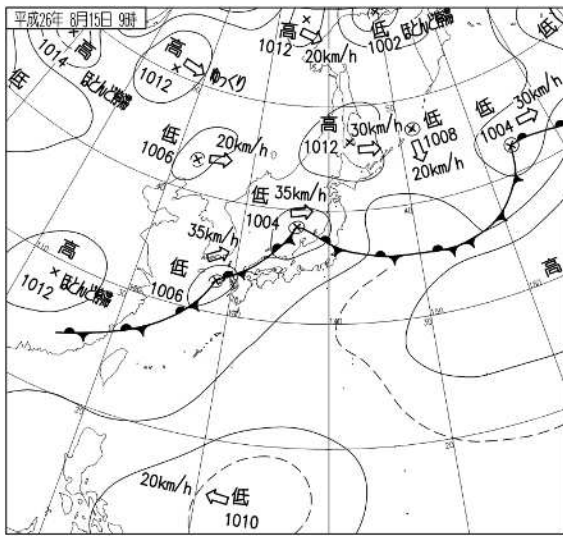
(4) 気象レーダー (8月16日21時~17日08時)



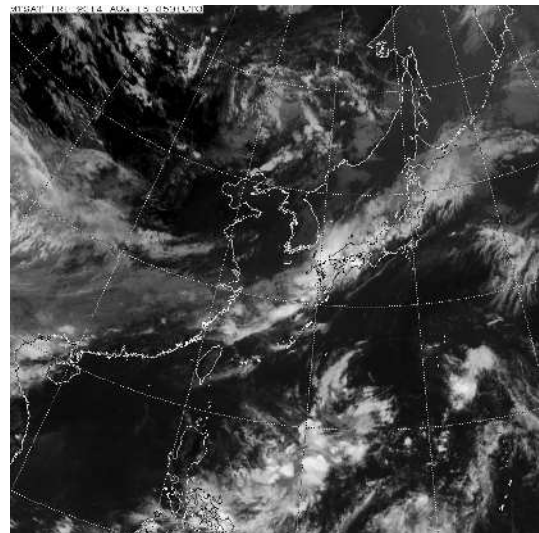
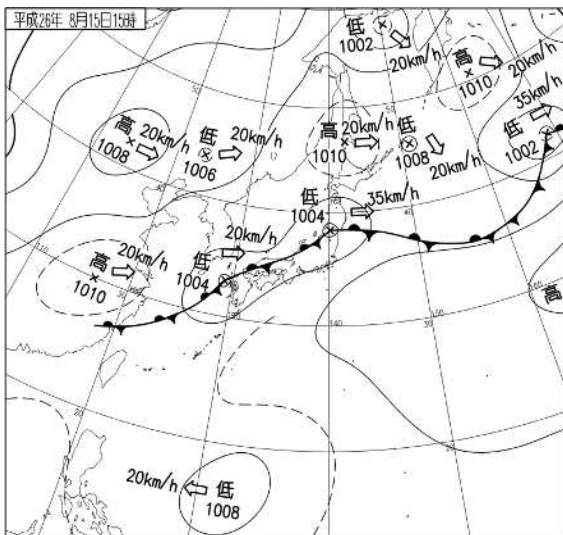


(5) 地上天気図、気象衛星赤外画像

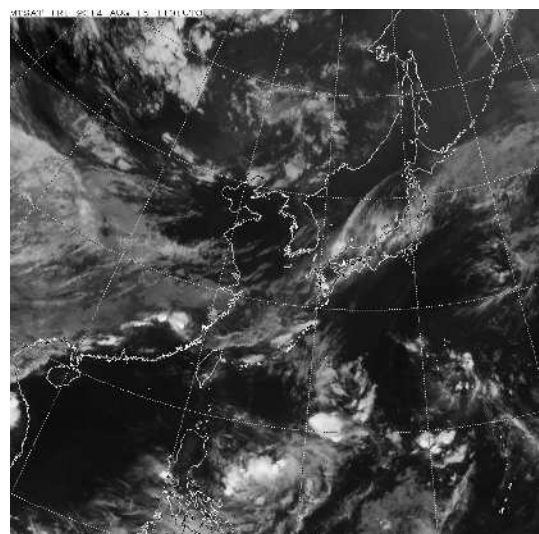
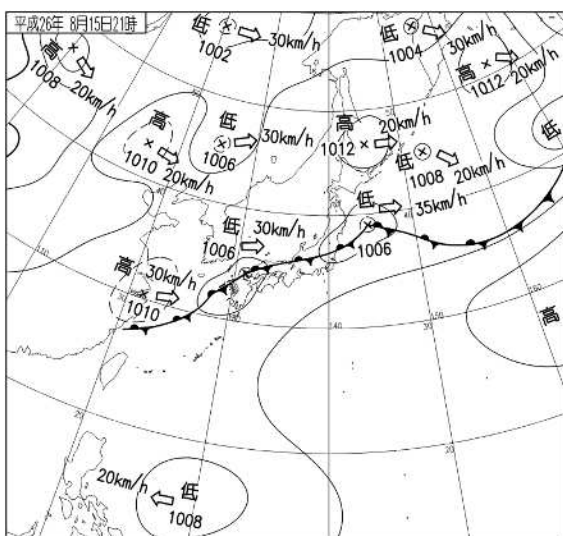
(8月15日 09時)



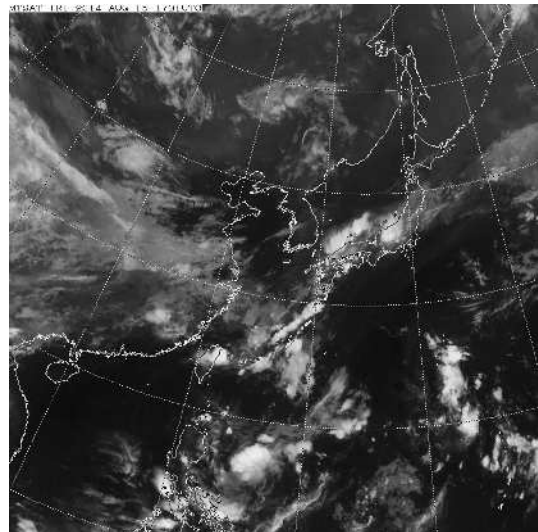
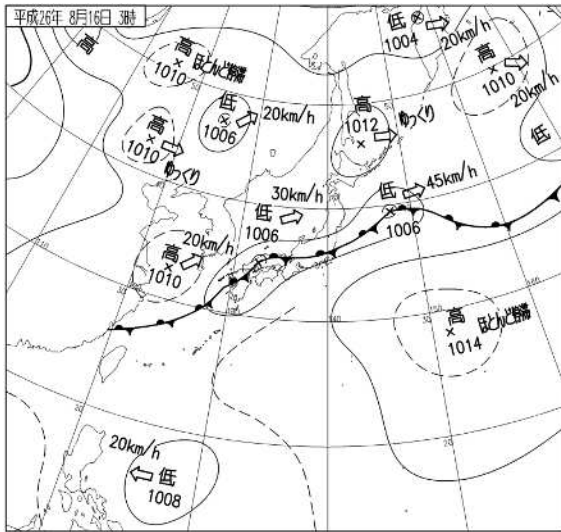
(8月15日 15時)



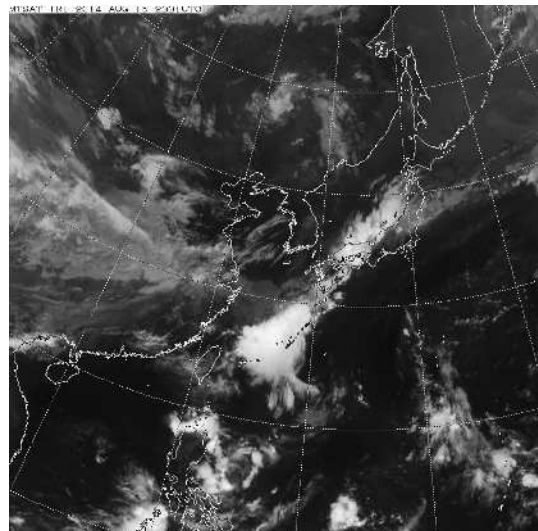
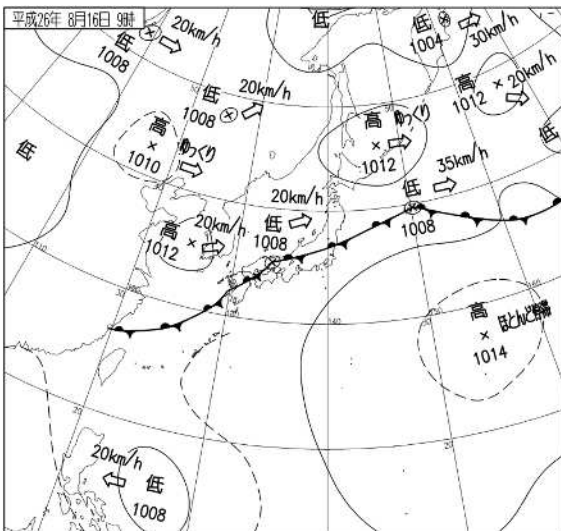
(8月15日 21時)



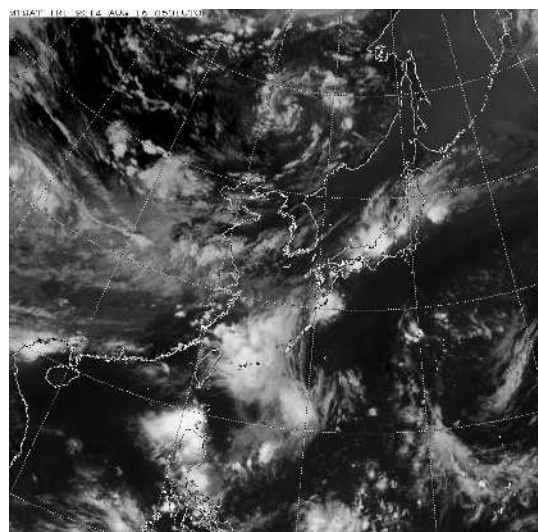
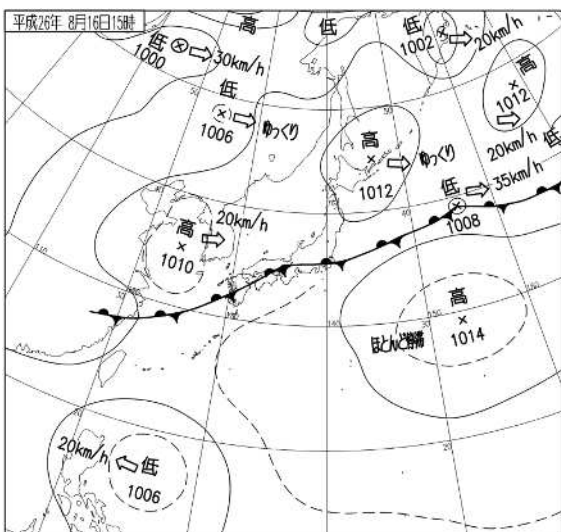
(8月16日 03時)



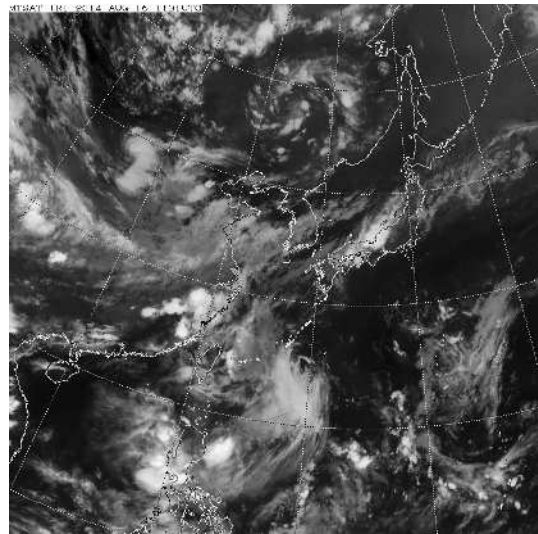
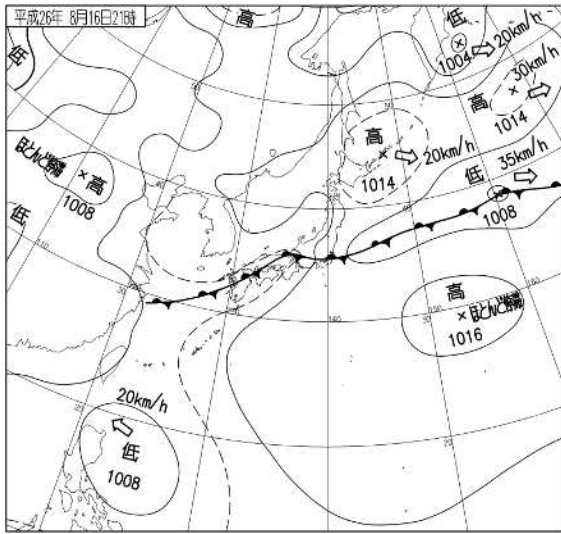
(8月16日 09時)



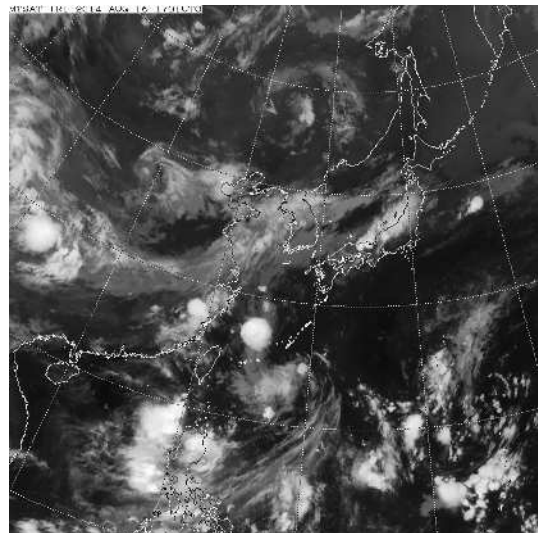
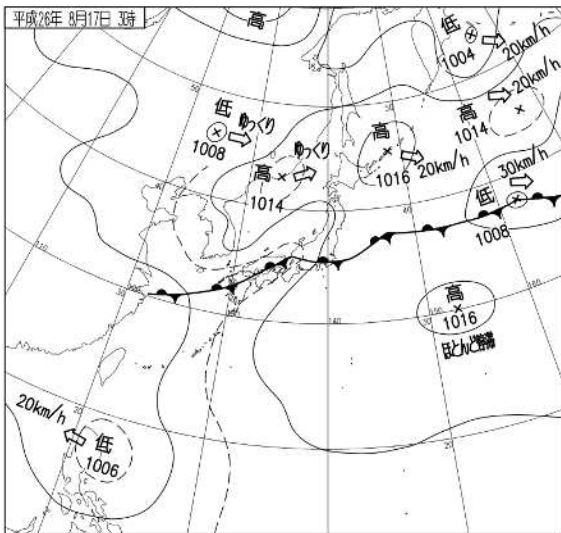
(8月16日 15時)



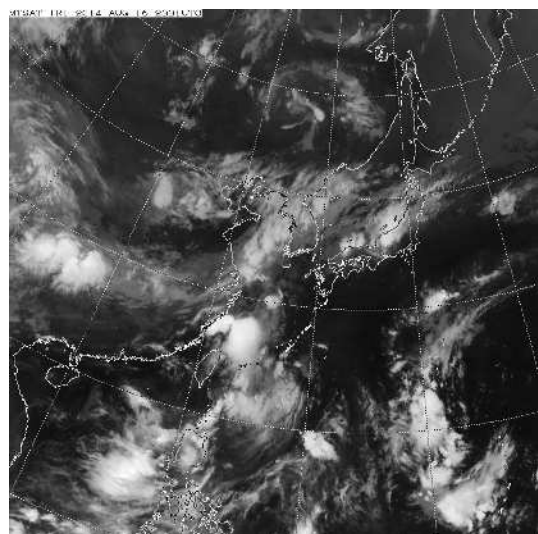
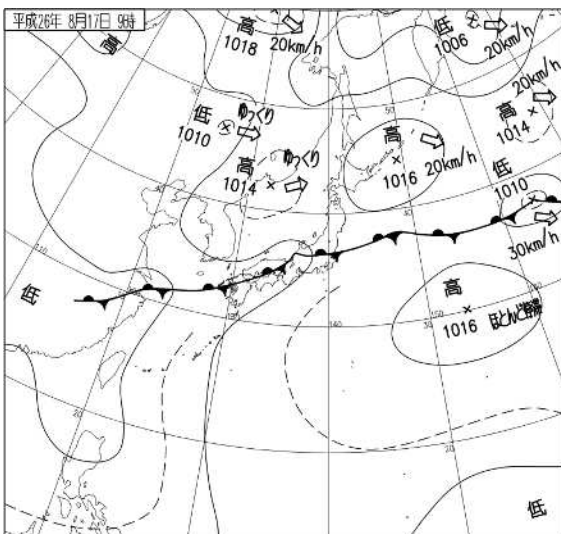
(8月16日21時)



(8月17日03時)



(8月17日09時)

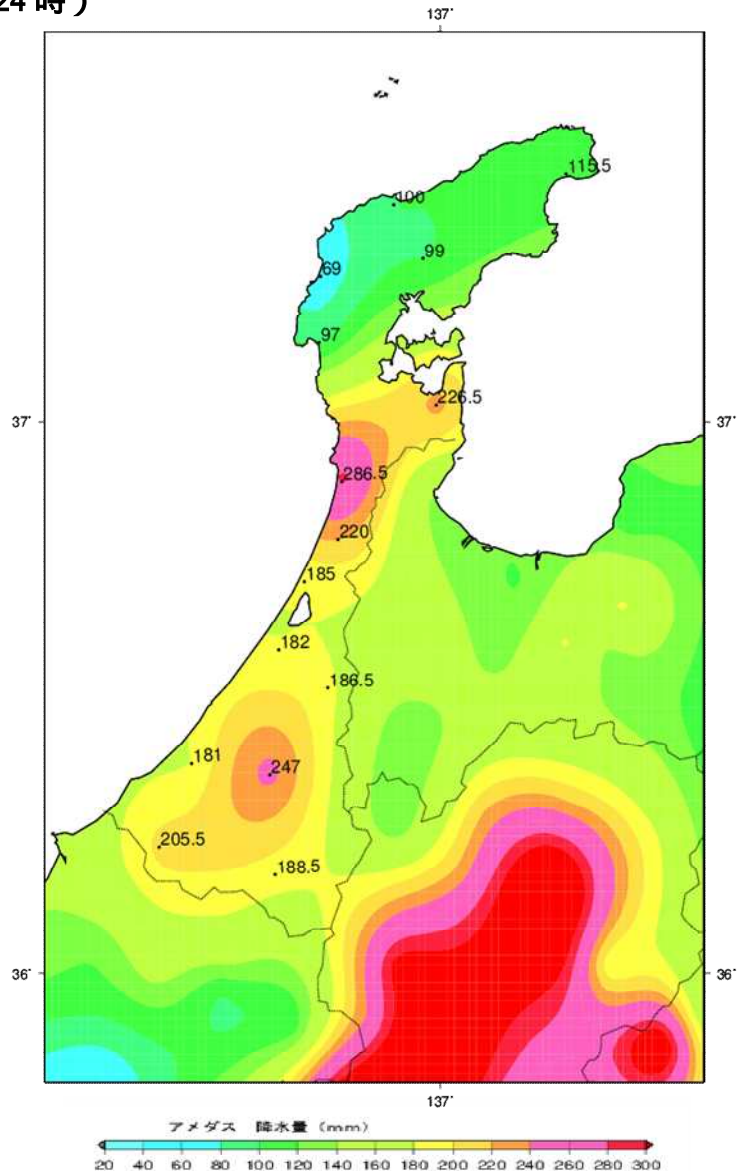


(7) 地域気象観測(アメダス)積算降水量(平成26年8月15日00時~8月17日24時)

アメダス 地点名	8月15日 (00時~24時)	8月16日 (00時~24時)	8月17日 (00時~24時)	合計
	(mm)	(mm)	(mm)	(mm)
珠洲	7.0	53.5	55.0	115.5
輪島	18.5	28.0	53.5	100.0
門前	3.0	33.5	32.5	69.0
三井	9.0	46.5	43.5	99.0
志賀	2.0	61.0	34.0	97.0
七尾	5.5	134.0	87.0	226.5
羽咋	6.5	134.0	146.0	286.5
かほく	8.0	90.5	86.5	185.0
宝達志水	10.5	107.5	102.0	220.0
金沢	16.0	88.5	77.5	182.0
医王山	32.0	72.5	82.0	186.5
小松	33.0	76.5	71.5	181.0
白山吉野	74.5	84.5	88.0	247.0
加賀菅谷	76.0	79.0	50.5	205.5
白山白峰	64.5	76.0	48.0	188.5

(8) 地域気象観測(アメダス)最大1時間降水量、積算降水量分布図
(平成26年8月15日00時~8月17日24時)

アメダス 地点名	降水量(mm)	月日	時分
珠洲	18.5	08/17	03:29
輪島	13.5	08/17	04:16
門前	9.5	08/17	04:38
三井	9.0	08/17	03:06
志賀	14.5	08/16	06:02
七尾	45.5	08/16	23:19
羽咋	40.5	08/16	22:49
かほく	39.5	08/17	06:24
宝達志水	36.0	08/17	06:33
金沢	44.0	08/17	06:25
医王山	34.0	08/17	06:55
小松	33.5	08/17	06:21
白山吉野	36.5	08/17	07:08
加賀菅谷	30.5	08/15	15:32
白山白峰	24.0	08/16	08:57



2 気象官署と地域気象観測所の極値更新状況

気象官署（金沢地方気象台）及び特別地域気象観測所（輪島）（8月として極値更新）

気象官署	要素	順位			統計開始年
		1位	2位	3位	
金沢	月最大24時間降水量 (mm)	148.5	146.5	139.0	1971
	起年,日	2014,17	1975, 6	1995,31	

・ 通年の極値更新はありませんでした。

地域気象観測所（8月として極値更新）

月最大 24 時間降水量 (mm)

地点名	8月の値()内は起年,日	従来 of 極値()内は起年,日	統計開始年
羽咋	216.5 (2014, 17)	159.0 (2013, 24)	1976

月最大 72 時間降水量 (mm)

地点名	8月の値()内は起年,日	従来 of 極値()内は起年,日	統計開始年
七尾	227.0 (2014, 17)	217.0 (2008, 17)	1976
羽咋	289.0 (2014, 17)	184.5 (2008, 17)	1976
宝達志水	220.0 (2014, 17)	214.0 (2013, 26)	2003
医王山	186.5 (2014, 17)	180.0 (2013, 24)	2003

地域気象観測所（通年の極値更新）

月最大 24 時間降水量 (mm)

地点名	()内は起年,月,日	従来 of 極値()内は起年,月,日	統計開始年月
羽咋	216.5 (2014, 8, 17)	172 (1996, 6, 25)	1976, 3

3 防災気象情報の発表状況

警報・注意報の発表状況（平成26年8月15日04時29分～18日10時23分）

：発表 ：特別警報から警報 ：特別警報から注意報 ：警報から注意報 ：継続 解：解除
 浸：浸水害 土：土砂災害 土浸：土砂災害、浸水害 斜体字：発表 下線：特別警報から警報 赤字：警報

発表時刻	警報 注意報	金 沢 市	か ほ く 市	津 幡 町	内 灘 町	小 松 市	加 賀 市	白 山 市	能 美 市	川 北 町	野 々 市 市	輪 島 市	珠 洲 市	穴 水 町	能 登 町	七 尾 市	羽 咋 市	志 賀 町	宝 達 志 水 町	中 能 登 町	
8月15日04時29分	雷注意報																				
8月15日12時44分	大雨注意報 雷注意報 洪水注意報																				
8月15日15時06分	大雨警報 洪水警報 大雨注意報 雷注意報 洪水注意報						浸														
8月15日17時08分	大雨警報 大雨注意報 雷注意報 洪水注意報					土	土	土	土												
8月16日04時56分	大雨警報 大雨注意報 雷注意報 洪水注意報					土	土	土	土												
8月16日08時06分	大雨警報 洪水警報 大雨注意報 雷注意報 洪水注意報	土浸		土浸	浸	土浸	土浸	土	土		浸	土				土浸	土	浸	土浸	土浸	土浸
8月16日14時12分	大雨警報 洪水警報 大雨注意報 雷注意報 洪水注意報	土浸		土浸	浸	土浸	土浸	土	土		浸	土				土	土		土	土	
8月16日23時24分	大雨警報 洪水警報 大雨注意報 雷注意報 洪水注意報	土浸	土	土浸	浸	土浸	土浸	土	土		浸	土	土	土	土	土浸	土	土	土	土	土
8月17日00時52分	大雨警報 洪水警報 大雨注意報 雷注意報 洪水注意報	土浸	土	土浸	浸	土浸	土浸	土	土		浸	土	土	土	土	土浸	土	土	土	土	土
8月17日05時54分	大雨警報 洪水警報 大雨注意報 雷注意報 洪水注意報	土浸	土	土浸	浸	土浸	土浸	土	土		浸	土	土	土	土	土浸	土	土	土	土	土
8月17日07時02分	大雨警報 洪水警報 雷注意報 洪水注意報	土浸	土浸	土浸	土浸	土浸	土浸	土浸	土浸	浸	浸	土	土	土	土	土浸	土浸	土浸	土浸	土浸	土浸
8月17日14時14分	大雨警報 洪水警報 大雨注意報 雷注意報 洪水注意報	土浸	土	土	土浸	土	土浸	土	土			土	土	土	土	土	土	土	土	土	土
8月17日16時16分	大雨警報 大雨注意報 雷注意報 洪水注意報	土	土	土	土	土	土	土	土			土	土	土	土	土	土	土	土	土	土
8月17日20時47分	大雨警報 洪水警報 大雨注意報 雷注意報 洪水注意報	土	土	土	土浸	土	土	土	土				土		土	土	土	土	土	土	土
8月17日23時52分	洪水警報 大雨注意報 雷注意報 洪水注意報 濃霧注意報	解		解		解	解	解	解	解	解	解	解	解	解						

：発表 ；特別警報から警報 ；特別警報から注意報 ；警報から注意報 ；継続 解：解除
 浸：浸水害 土：土砂災害 土浸：土砂災害、浸水害 **斜体字：発表** 下線：特別警報から警報 **赤字：警報**

発表時刻	警報 注意報	金 沢 市	か ほ く 市	津 幡 町	内 灘 町	小 松 市	加 賀 市	白 山 市	能 美 市	川 北 町	野 々 市 市	輪 島 市	珠 洲 市	穴 水 町	能 登 町	七 尾 市	羽 昨 市	志 賀 町	宝 達 志 水 町	中 能 登 町	
8月18日05時39分	大雨警報											土	土		土						
	大雨注意報																				
	雷注意報																				
	洪水注意報		解												解		解	解	解		
8月18日08時11分	大雨警報											土	土		土						
	大雨注意報																				
	雷注意報																				
	洪水注意報															解					解
8月18日10時23分	濃霧注意報	解	解	解	解	解	解	解	解	解	解	解	解	解	解	解	解	解	解	解	解
	大雨注意報																				
	雷注意報																				

気象情報の発表状況

標 題	発表日時
雷と突風に関する石川県気象情報 第1号	8月15日05時36分
大雨と雷及び突風に関する石川県気象情報 第2号	8月15日11時06分
大雨と雷及び突風に関する石川県気象情報 第3号	8月15日17時27分
大雨と雷及び突風に関する石川県気象情報 第4号	8月16日05時26分
大雨と雷及び突風に関する石川県気象情報 第5号	8月16日11時30分
大雨と雷及び突風に関する石川県気象情報 第6号	8月16日17時22分
大雨と雷及び突風に関する石川県気象情報 第7号	8月17日05時32分
大雨と雷及び突風に関する石川県気象情報 第8号	8月17日17時45分

土砂災害警戒情報の発表状況（石川県と共同発表）

標 題	発表日時
石川県土砂災害警戒情報 第1号 (小松市、白山市)	8月16日23時03分
石川県土砂災害警戒情報 第2号 (七尾市、小松市、白山市、中能登町)	8月16日23時23分
石川県土砂災害警戒情報 第3号 (七尾市、小松市、羽咋市、白山市、志賀町、宝達志水町、中能登町)	8月17日05時15分
石川県土砂災害警戒情報 第4号 (金沢市、七尾市、小松市、羽咋市、かほく市、白山市、能美市、志賀町、宝達志水町、中能登町、穴水町、能登町)	8月17日06時43分
石川県土砂災害警戒情報 第5号 (金沢市、七尾市、小松市、羽咋市、かほく市、白山市、能美市、津幡町、内灘町、志賀町、宝達志水町、中能登町、穴水町、能登町)	8月17日07時21分
石川県土砂災害警戒情報 第6号 (金沢市、七尾市、小松市、羽咋市、白山市、能美市、津幡町、志賀町、宝達志水町、中能登町)	8月17日15時50分
石川県土砂災害警戒情報 第7号 (金沢市、小松市、白山市、能美市)	8月17日18時17分
石川県土砂災害警戒情報 第8号 (解除)	8月17日22時00分

指定河川洪水予報の発表状況（金沢河川国道事務所と共同発表）

標 題	種 類	発表日時
梯川はん濫注意情報	梯川洪水予報第1号 洪水注意報(発表)	8月16日23時30分
梯川はん濫注意情報(解除)	梯川洪水予報第2号 洪水注意報解除	8月17日02時30分
梯川はん濫注意情報	梯川洪水予報第1号 洪水注意報(発表)	8月17日08時00分
梯川はん濫注意情報(解除)	梯川洪水予報第2号 洪水注意報解除	8月17日13時40分

4 石川県の被害状況

(1) 人的被害 死亡1名(羽咋市)

(2) 住家被害 48棟

- ・床上浸水 宝達志水町 1棟
- ・床下浸水 七尾市 5棟
- 羽咋市 6棟
- 白山市 1棟
- 志賀町 5棟
- 中能登町 3棟
- 宝達志水町 27棟

(3) 非住家被害 9棟

- ・羽咋市 4棟
- ・七尾市 5棟

(4) 避難指示

- ・なし

(5) 避難勧告

- ・七尾市能登島無関町地内 1世帯3名(17日08時55分発令)

(6) 避難準備情報

- ・七尾市崎山地区 217世帯 588名(17日05時30分発令)
鵜浦町 11時45分解除
- ・七尾市田鶴浜地区 963世帯 3,021名(17日07時10分発令)
舟尾町、川尻町、荒屋町、垣吉町、田鶴浜町、高田町、杉森町 13時50分解除

(7) 災害対策本部の設置

- ・羽咋市 17日07時30分設置 11時30分解除

(8) 河川の状況

- ・はん濫注意水位を超えている河川 1河川1箇所(17日17時00分現在)

(9) 道路の状況

- ・通行止め 16路線16箇所(17日17時30分現在)

(平成26年8月17日17時30分現在)
(石川県危機管理監室危機対策課)

本件のお問い合わせ先 金沢地方気象台 防災担当 TEL 076-260-1462
