

## 平成 26 年 8 月 15 日から 17 日にかけての停滞前線による大雨について (大阪管区气象台管内：近畿地方の気象速報)

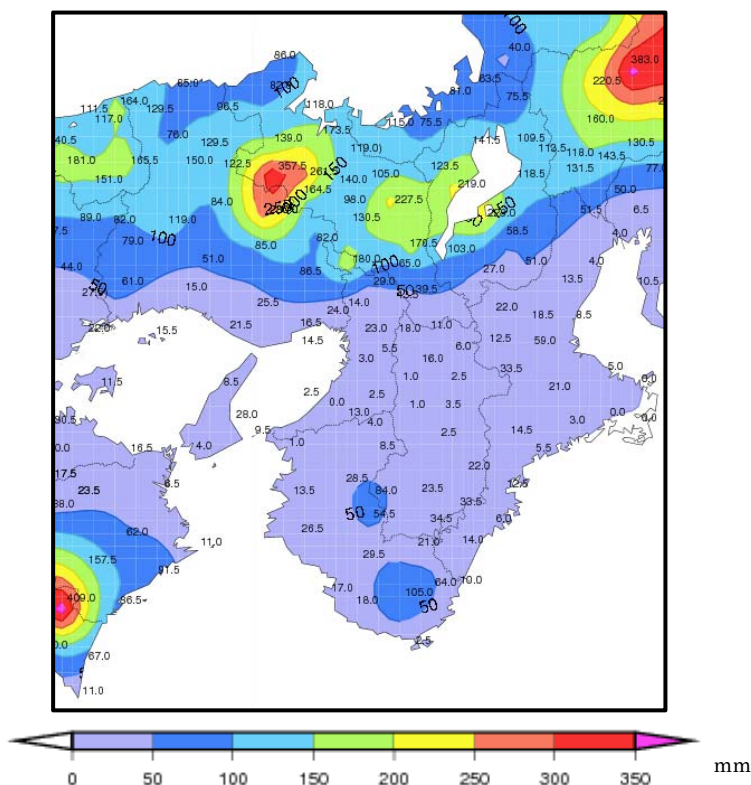
### 概要

8月15日から17日にかけて西日本から東日本に停滞する前線上を低気圧が東進し、また南から暖かく湿った空気が流れ込んだ影響で、前線の活動が活発となり大気の状態が非常に不安定となった。

このため、近畿地方では北部と中部で大雨となり、降り始めの15日2時から17日24時までの総雨量は、京都府福知山市福知山で357.5mm、兵庫県丹波市柏原で280.0mm、滋賀県近江八幡市近江八幡で228.0mm、京都府京都市右京区京北で227.5mmを観測した。福知山では17日5時50分までの24時間に303.5mmを観測し、観測史上1位の値を更新した。柏原では17日14時10分までの24時間に259.0mmを観測し、8月の観測史上1位の値を更新した。

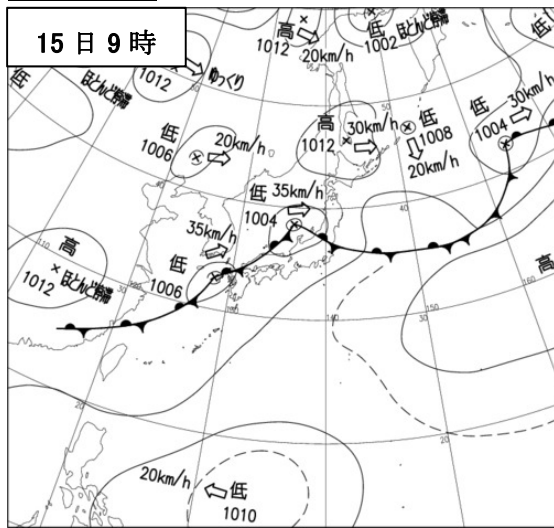
この大雨の影響で、大阪管内では死者が兵庫県で2人、京都府で1人、重傷者が兵庫県で1人であった。住家の全壊が兵庫県で1棟、住家の半壊が兵庫県で1棟、住家の一部損壊が京都府で2棟、住家の床上浸水が兵庫県で113棟・京都府で1棟、住家の床下浸水が兵庫県・滋賀県・京都府・大阪府で836棟の被害が発生した。(消防庁調べ：8月18日09時現在)

その他、がけ崩れや、道路の通行止め、鉄道の運休など交通機関にも大きな影響が出た。

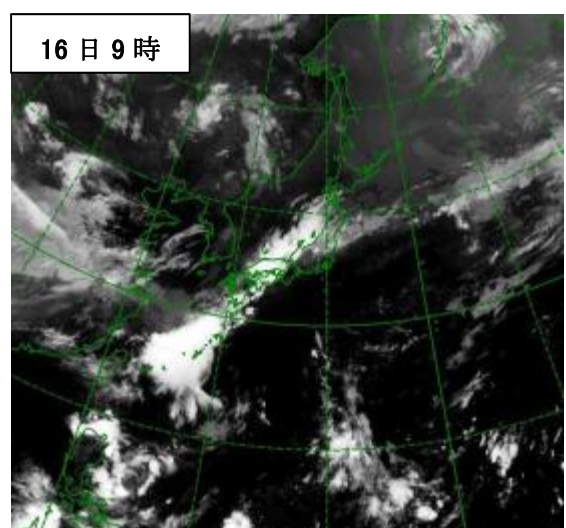
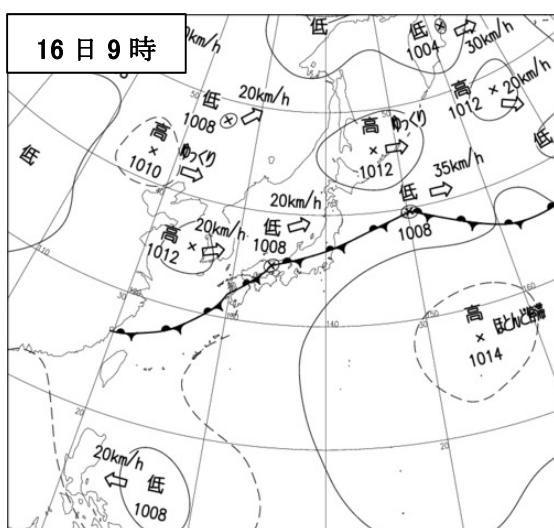
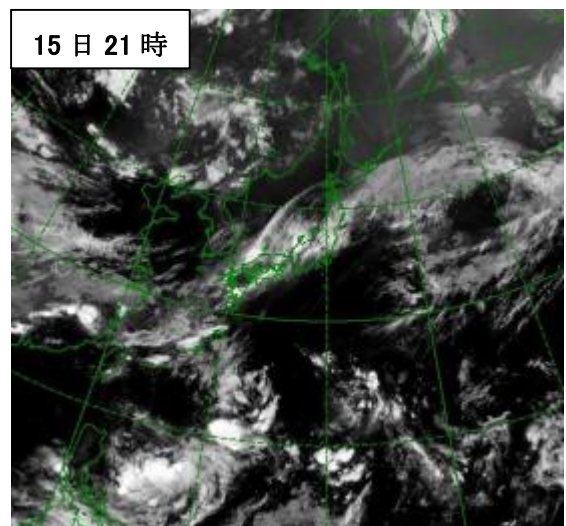
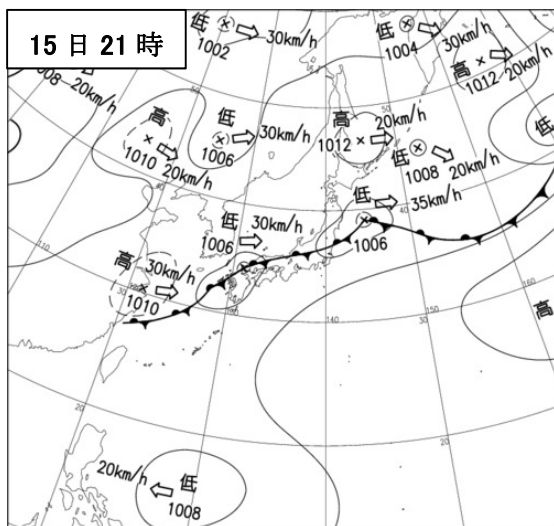
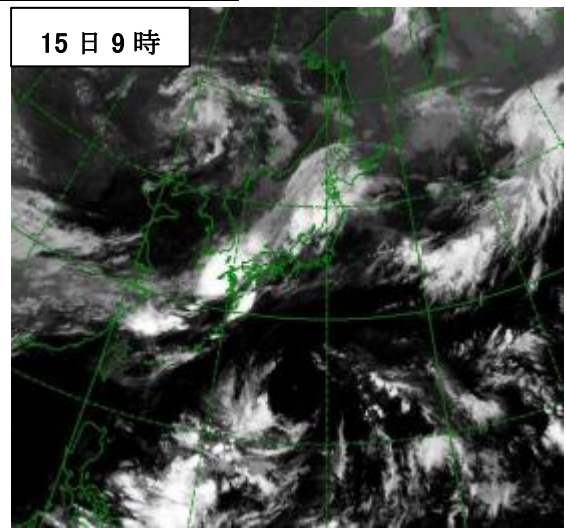


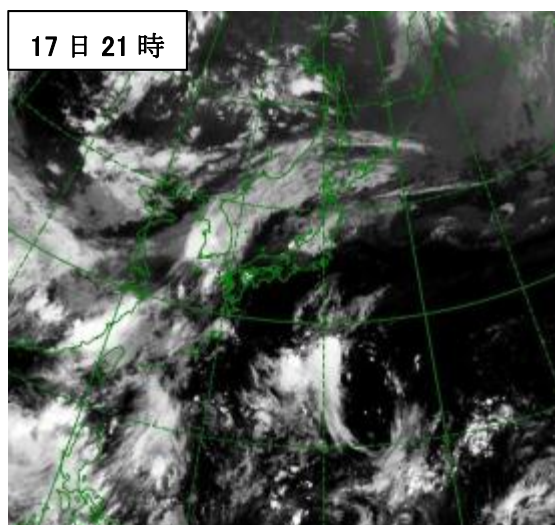
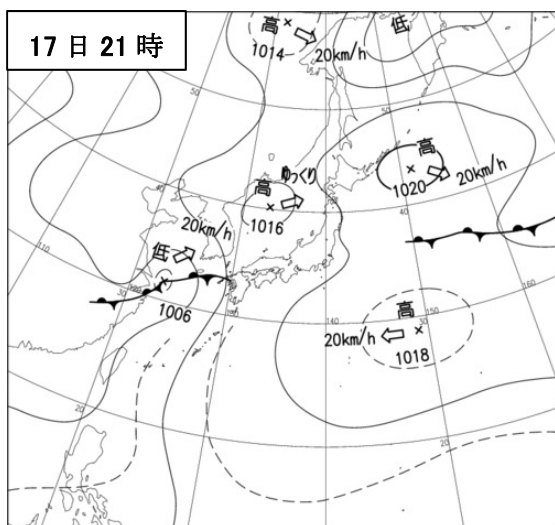
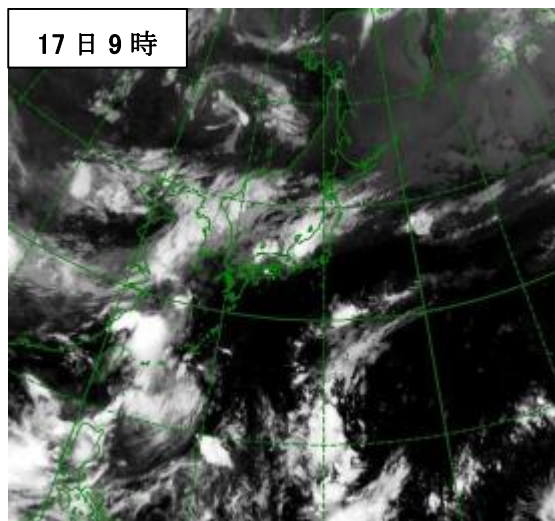
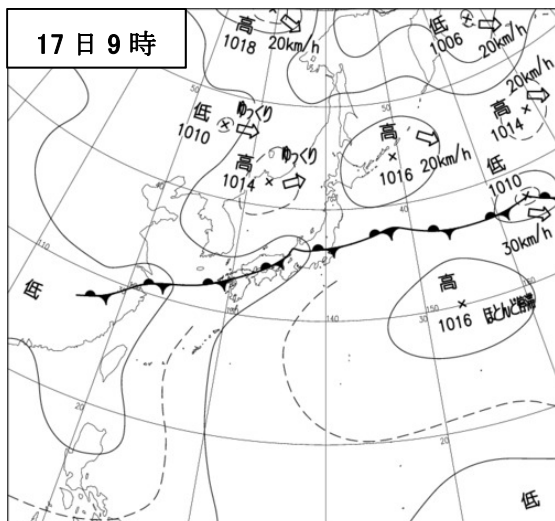
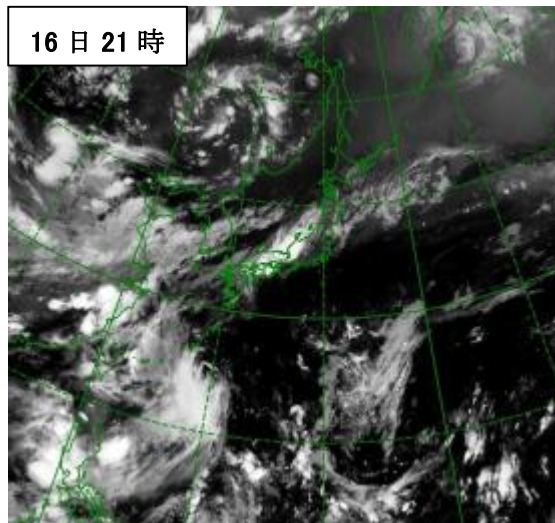
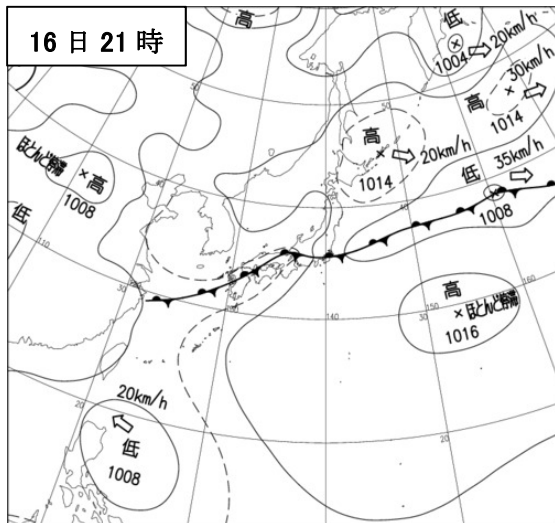
8日15日02時～17日24時までのアメダス期間降水量

地上天気図

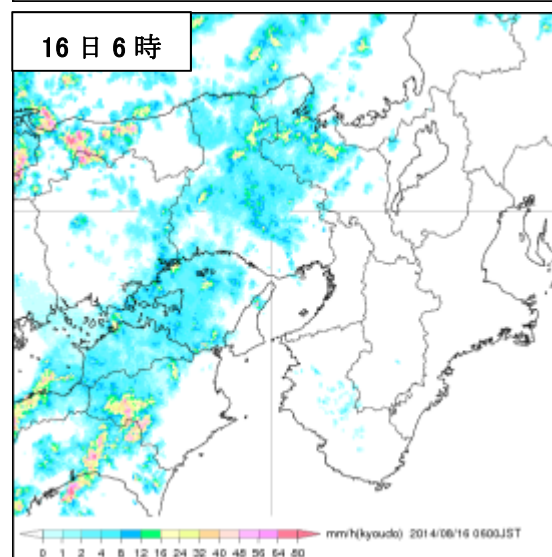
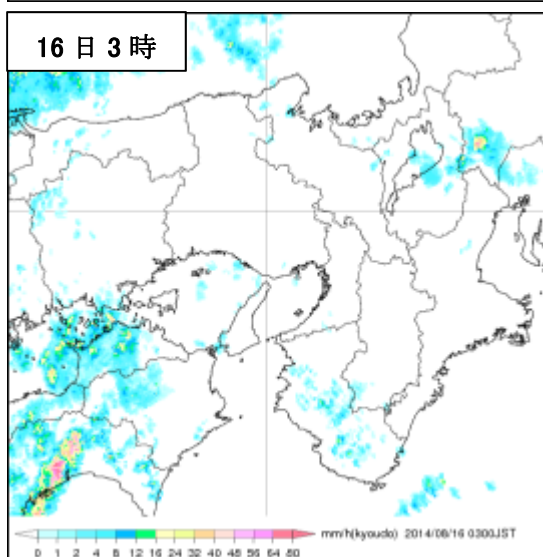
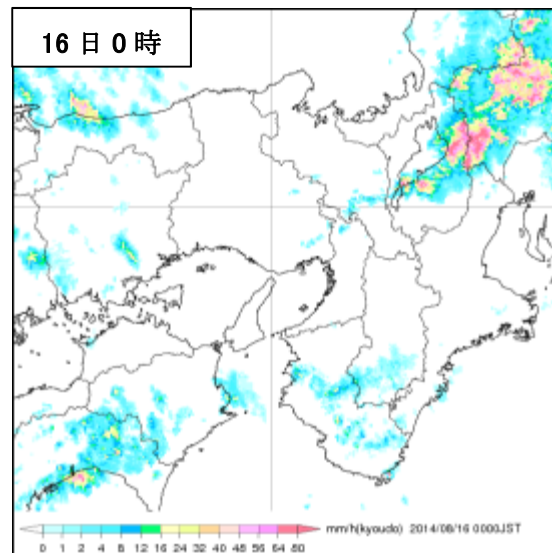
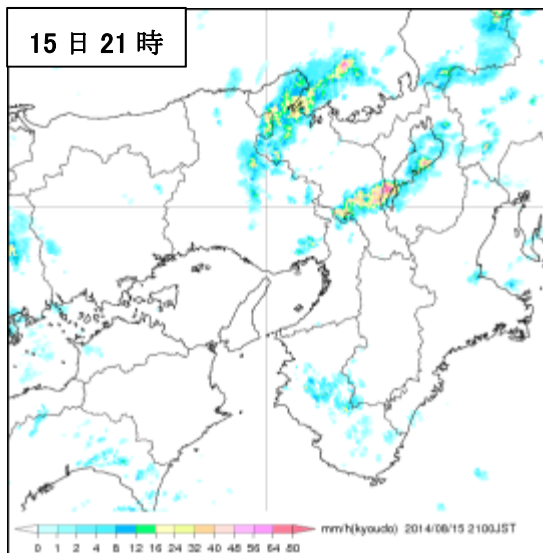
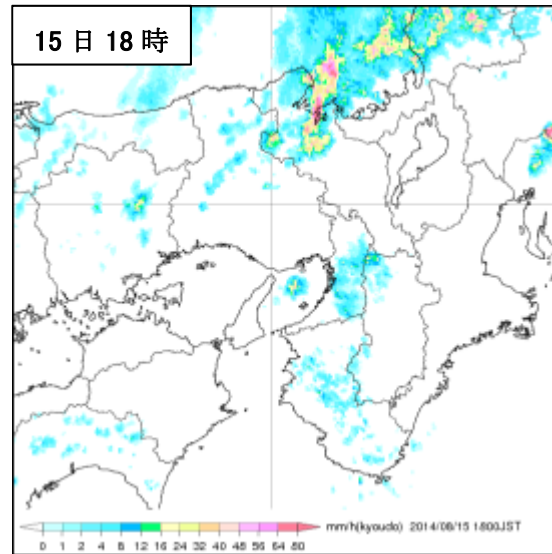
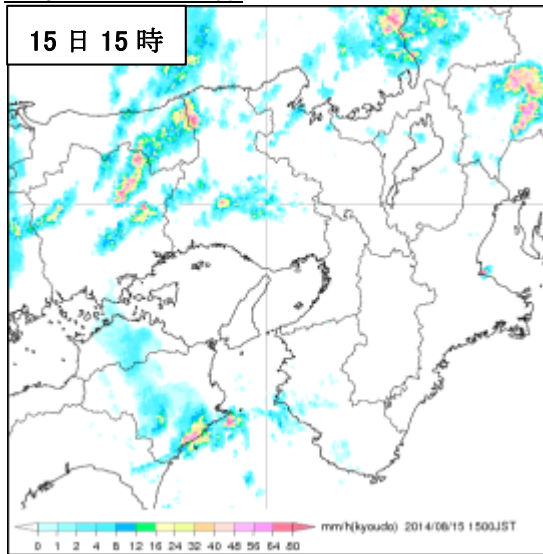


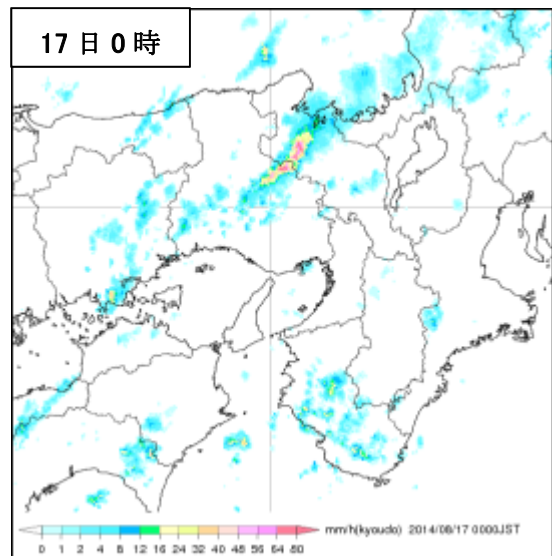
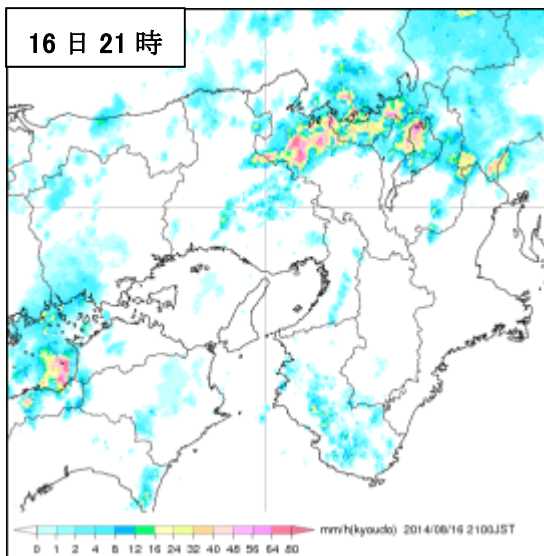
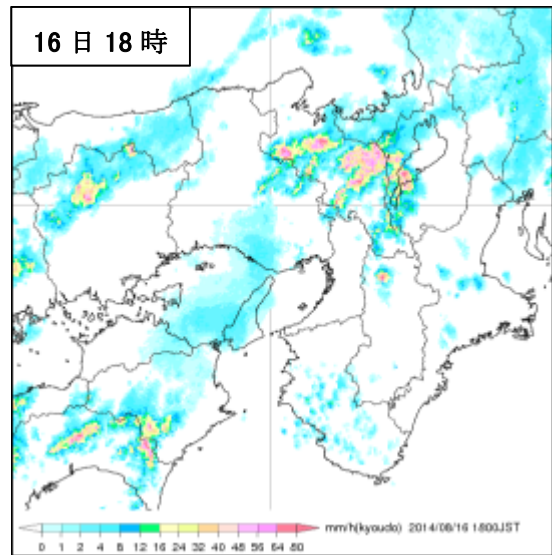
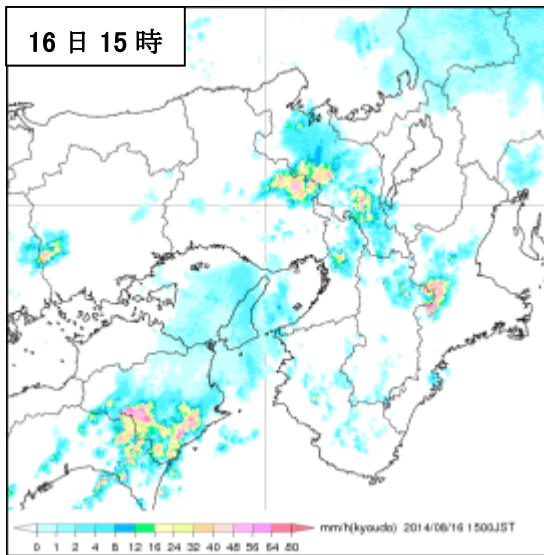
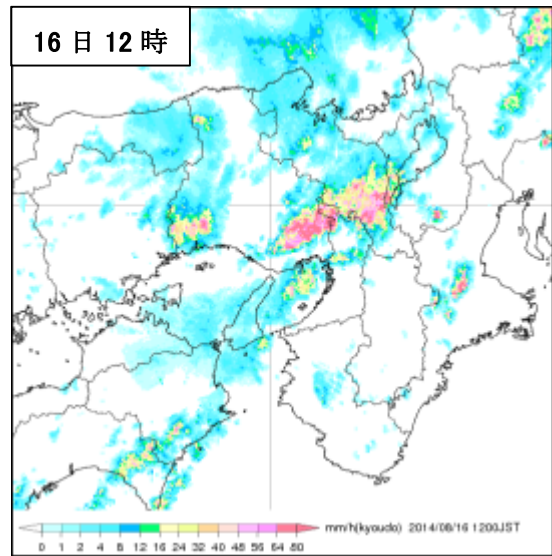
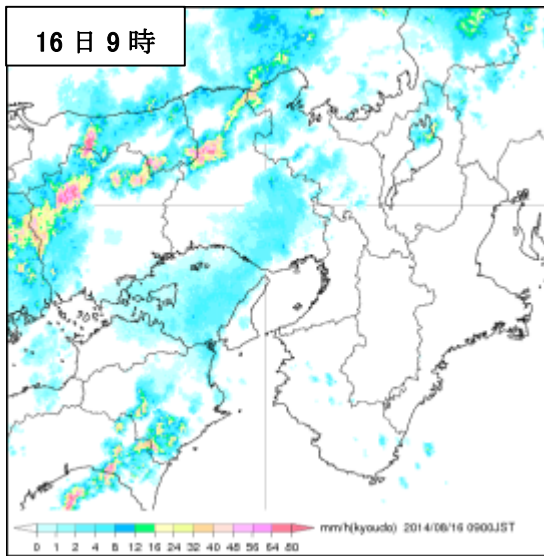
気象衛星赤外画像

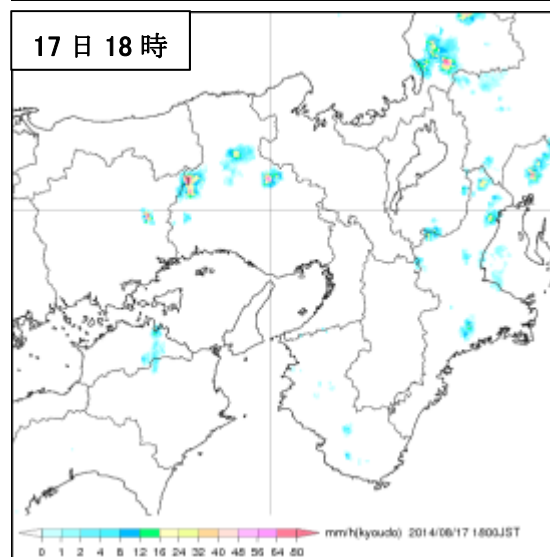
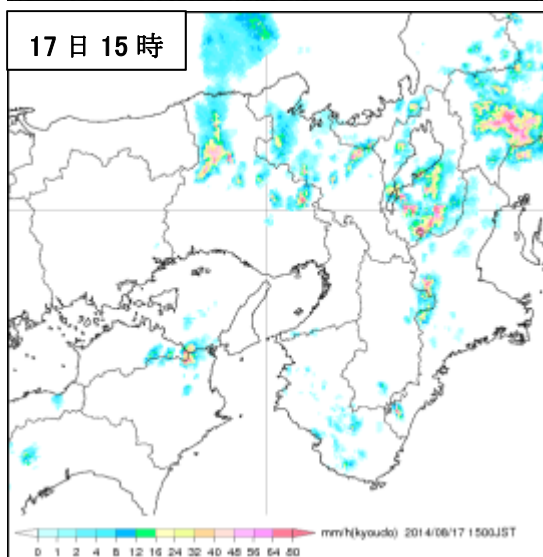
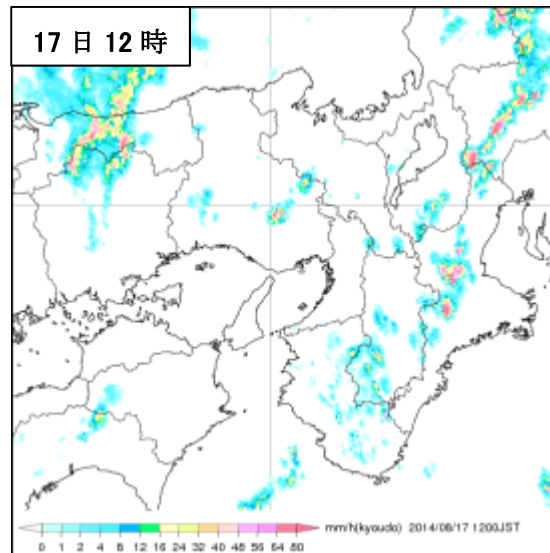
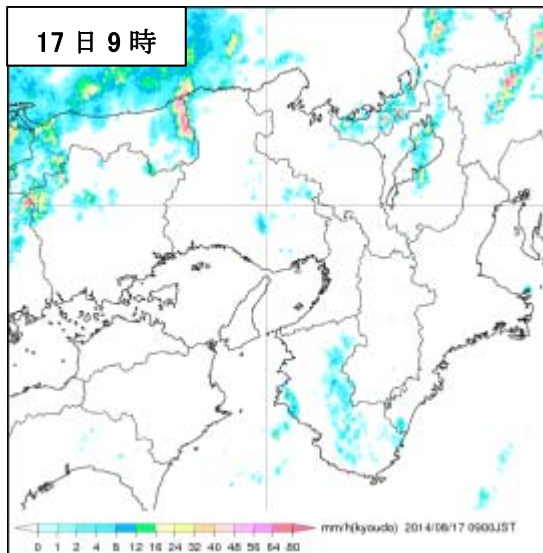
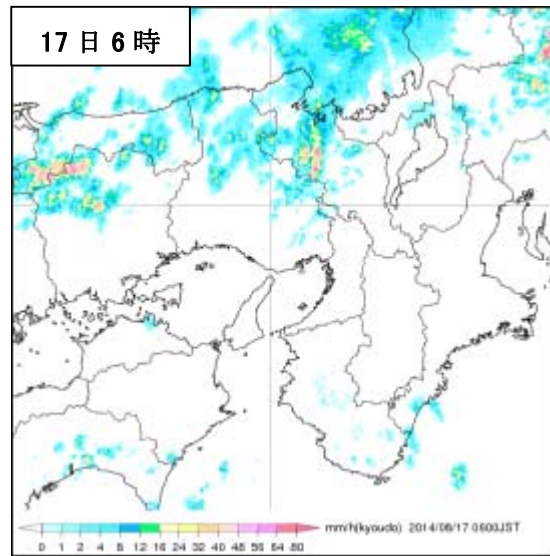
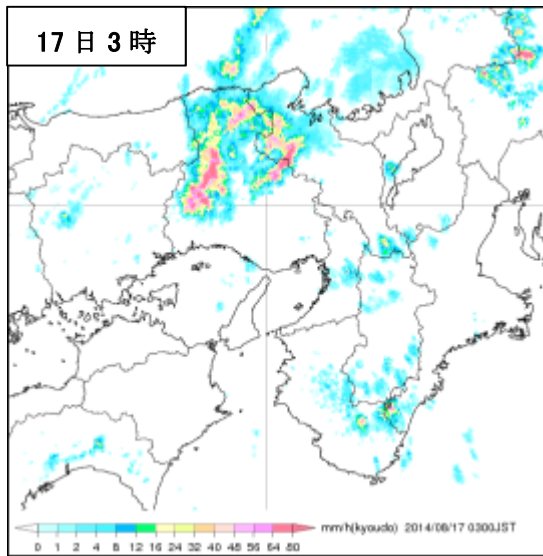




気象レーダー画像

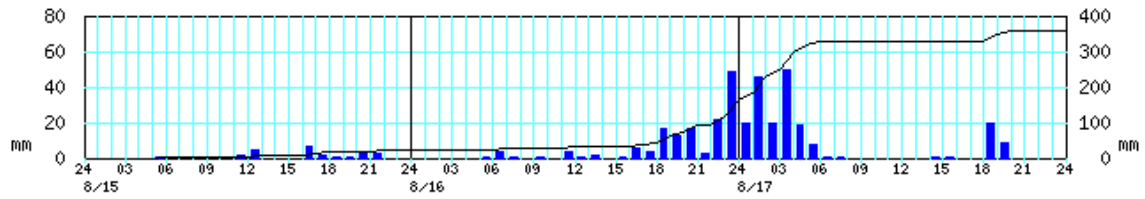




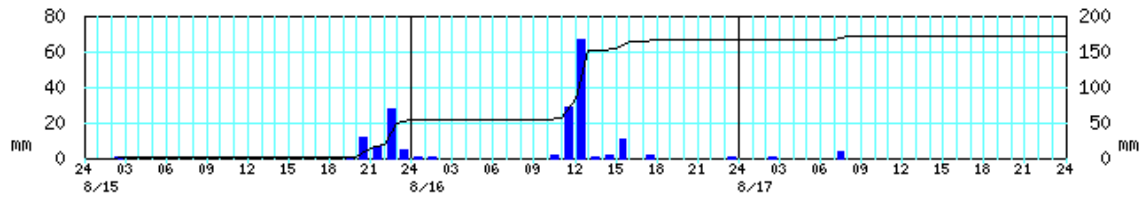


**アメダス時系列グラフ（降水量） 期間：8 月 15 日 0 時～17 日 24 時**

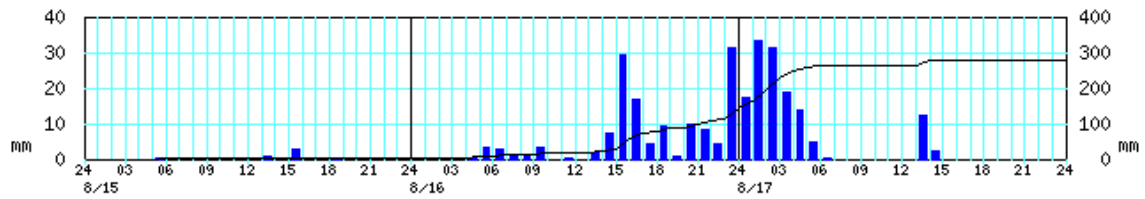
**福知山（京都府）**



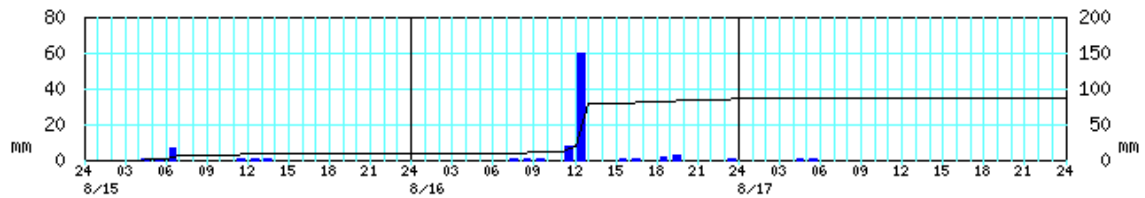
**京都（京都府）**



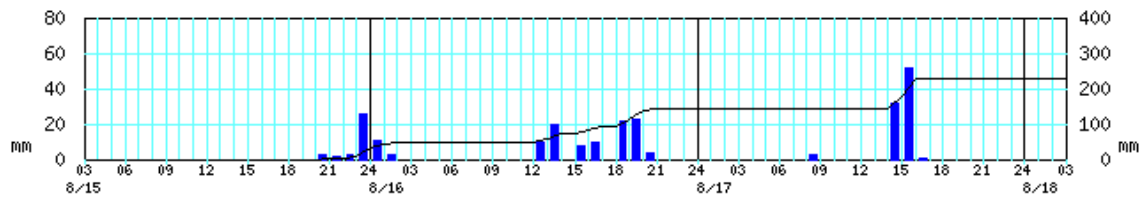
**柏原（兵庫県）**



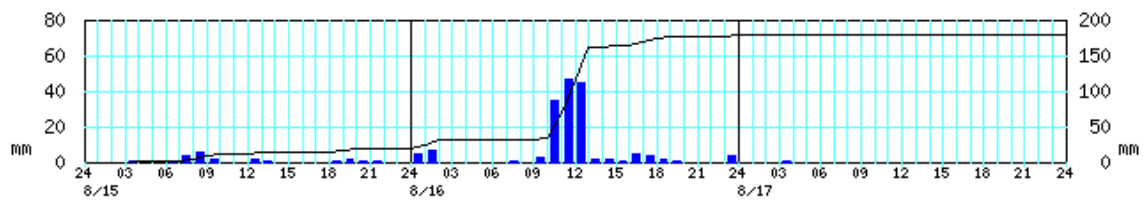
**三田（兵庫県）**



**近江八幡（滋賀県）**



**能勢（大阪府）**



※グラフの左軸は1時間降水量、右軸は積算降水量を示す。

**観測表**

期間降水量 100 ミリ以上の地点 (8 月 15 日 02 時～8 月 17 日 24 時、多い方から)

府県名	市町村名	地点名	8 月 15 日	8 月 16 日	8 月 17 日	期間合計
			値 (mm)			
京都府	福知山市	福知山(フクチヤマ)	22.0	142.5	193.0	357.5
兵庫県	丹波市	柏原(カイハラ)	5.0	139.0	136.0	280.0
京都府	綾部市	綾部(アヤヘ)	25.0	174.0	62.5	261.5
滋賀県	近江八幡市	近江八幡(オウハチマン)	32.5	108.5	87.0	228.0
京都府	京都市右京区	京北(ケイホク)	17.0	210.0	0.5	227.5
滋賀県	大津市	南小松(ミナコマツ)	94.0	113.0	12.0	219.0
大阪府	豊能郡能勢町	能勢(ノセ)	20.0	159.5	0.5	180.0
京都府	舞鶴市	舞鶴(マイヅル)	37.5	86.5	49.5	173.5
京都府	京都市中京区	京都(キョウト)	53.0	113.5	4.0	170.5
京都府	福知山市	三和(ミワ)	1.5	115.5	47.5	164.5
兵庫県	養父市	大屋(オオヤ)	21.0	74.5	54.5	150.0
滋賀県	高島市	今津(イマツ)	40.5	54.0	47.0	141.5
京都府	船井郡京丹波町	本庄(ホンジョウ)	14.5	99.0	26.5	140.0
京都府	福知山市	坂浦(サカウラ)	51.0	39.5	48.5	139.0
京都府	南丹市	園部(ソノヘ)	16.5	110.0	4.0	130.5
兵庫県	美方郡新温泉町	温泉(オンセン)	38.5	49.5	41.5	129.5
兵庫県	養父市	八鹿(ヨウカ)	31.5	56.0	42.0	129.5
滋賀県	高島市	朽木平良(クツキヘラ)	25.0	94.0	4.5	123.5
兵庫県	朝来市	和田山(ワダヤマ)	40.0	18.5	64.0	122.5
京都府	綾部市	睦寄(ムツヨリ)	27.0]	77.5	14.5	119.0)
兵庫県	宍粟市	一宮(イチノミヤ)	23.0	21.5	74.5	119.0
滋賀県	彦根市	彦根(ヒコネ)	57.5	55.0	6.0	118.5
京都府	宮津市	宮津(ミヤツ)	70.0	33.0	15.0	118.0
滋賀県	米原市	米原(マイハラ)	80.5	30.5	2.5	113.5
滋賀県	長浜市	長浜(ナガハマ)	79.0	26.0	4.5	109.5
京都府	南丹市	美山(ミヤマ)	30.5	60.0	14.5	105.0
和歌山県	東牟婁郡古座川町	西川(ニシカワ)	39.5	27.5	38.0	105.0
滋賀県	大津市	大津(オオツ)	10.5	84.0	8.5	103.0

※ “]” “)” : 統計を行う対象資料が許容範囲で欠けている。



日最大 1 時間降水量 30 ミリ以上の地点 (8 月 15 日 02 時～8 月 17 日 24 時、多い方から)

府県名	市町村名	地点名	値(mm)	起時
京都府	京都市中京区	京都(キョウト)	87.5	8 月 16 日 12:46
京都府	京都市右京区	京北(ケイト)	69.5	8 月 16 日 18:48
滋賀県	大津市	南小松(ミナミコマツ)	66.5	8 月 15 日 22:24
兵庫県	三田市	三田(サンダ)	66.0	8 月 16 日 12:50
京都府	福知山市	福知山(フクチヤマ)	62.0	8 月 17 日 04:30
大阪府	豊能郡能勢町	能勢(ノセ)	60.0	8 月 16 日 12:32
滋賀県	米原市	米原(マイハラ)	57.5	8 月 16 日 00:17
滋賀県	近江八幡市	近江八幡(オウミハチマン)	52.5	8 月 17 日 16:22
滋賀県	大津市	大津(オオツ)	50.5	8 月 16 日 13:12
滋賀県	彦根市	彦根(ヒコネ)	49.0	8 月 15 日 23:57
京都府	南丹市	園部(ソノベ)	46.0	8 月 16 日 13:33
京都府	綾部市	綾部(アヤベ)	44.5	8 月 16 日 21:21
京都府	船井郡京丹波町	本庄(ホンジョウ)	44.5	8 月 16 日 19:14
兵庫県	丹波市	柏原(カイハラ)	43.5	8 月 17 日 02:33
兵庫県	豊岡市	豊岡(トヨカ)	42.5	8 月 17 日 03:54
兵庫県	宍粟市	一宮(イチミヤ)	41.0	8 月 17 日 03:36
滋賀県	長浜市	長浜(ナガハマ)	40.0	8 月 15 日 22:35
兵庫県	佐用郡佐用町	佐用(サヨウ)	38.5	8 月 17 日 02:49
滋賀県	高島市	今津(イマツ)	38.0	8 月 16 日 21:36
京都府	長岡京市	長岡京(ナガオカキョウ)	37.5	8 月 16 日 12:42
兵庫県	養父市	大屋(オオヤ)	37.0	8 月 16 日 09:52
京都府	福知山市	三和(ミワ)	34.0	8 月 16 日 21:05
京都府	南丹市	美山(ミヤマ)	34.0	8 月 16 日 18:56
京都府	宮津市	宮津(ミヤツ)	32.5	8 月 15 日 21:35
京都府	船井郡京丹波町	須知(シュウチ)	31.0	8 月 16 日 15:50
滋賀県	高島市	朽木平良(クツキヘラ)	30.5	8 月 16 日 20:03
兵庫県	赤穂郡上郡町	上郡(カミゴオリ)	30.0	8 月 16 日 12:24

## 極値更新表

日降水量が 8 月として 1 位を更新した地点（統計期間 10 年以上）

府県名	市町村名	地点名	値(mm)	起日	統計開始年
京都府	京都市右京区	京北(ケイホク)※	210.0	8 月 16 日	1976 年
京都府	福知山市	福知山(フクチャマ)	193.0	8 月 17 日	1976 年
京都府	綾部市	綾部(アヤベ)	174.0	8 月 16 日	1982 年
大阪府	豊能郡能勢町	能勢(ノセ)	159.5	8 月 16 日	1976 年

日最大 1 時間降水量が 8 月として 1 位を更新した地点（統計期間 10 年以上）

府県名	市町村名	地点名	値(mm)	起時	統計開始年
京都府	京都市右京区	京北(ケイホク)	69.5	8 月 16 日 18:48	1976 年
兵庫県	三田市	三田(サンダ)※	66.0	8 月 16 日 12:50	1976 年
京都府	福知山市	福知山(フクチャマ)	62.0	8 月 17 日 04:30	1976 年
大阪府	豊能郡能勢町	能勢(ノセ)	60.0	8 月 16 日 12:32	1976 年
滋賀県	米原市	米原(マイハラ)	57.5	8 月 16 日 00:17	2001 年
京都府	綾部市	綾部(アヤベ)	44.5	8 月 16 日 21:21	1982 年

月最大 24 時間降水量が 8 月として 1 位を更新した地点（統計期間 10 年以上）

府県名	市町村名	地点名	値(mm)	起時	統計開始年
京都府	福知山市	福知山(フクチャマ)※	303.5	8 月 17 日 05:50	1976 年
兵庫県	丹波市	柏原(カイハラ)	259.0	8 月 17 日 14:10	1976 年
京都府	綾部市	綾部(アヤベ)	230.0	8 月 17 日 06:20	1982 年
京都府	京都市右京区	京北(ケイホク)	222.0	8 月 16 日 21:40	1976 年
滋賀県	大津市	南小松(ミナミコマツ)	203.5	8 月 16 日 21:20	1976 年
大阪府	豊能郡能勢町	能勢(ノセ)	160.0	8 月 16 日 19:10	1976 年

月最大 48 時間降水量が 8 月として 1 位を更新した地点（統計期間 10 年以上）

府県名	市町村名	地点名	値(mm)	起時	統計開始年
京都府	福知山市	福知山(フクチャマ)※	341.0	8 月 17 日 19:50	1976 年
兵庫県	丹波市	柏原(カイハラ)※	278.5	8 月 17 日 15:30	1976 年
京都府	綾部市	綾部(アヤベ)	260.5	8 月 17 日 16:20	1982 年

※の地点では年間を通して 1 位を更新

### 警報等の発表状況

平成 26 年 8 月 15 日 0 時から 17 日 24 時における、近畿地方の警報・土砂災害警戒情報・指定河川洪水予報・竜巻注意情報・記録的短時間大雨情報の発表状況です。

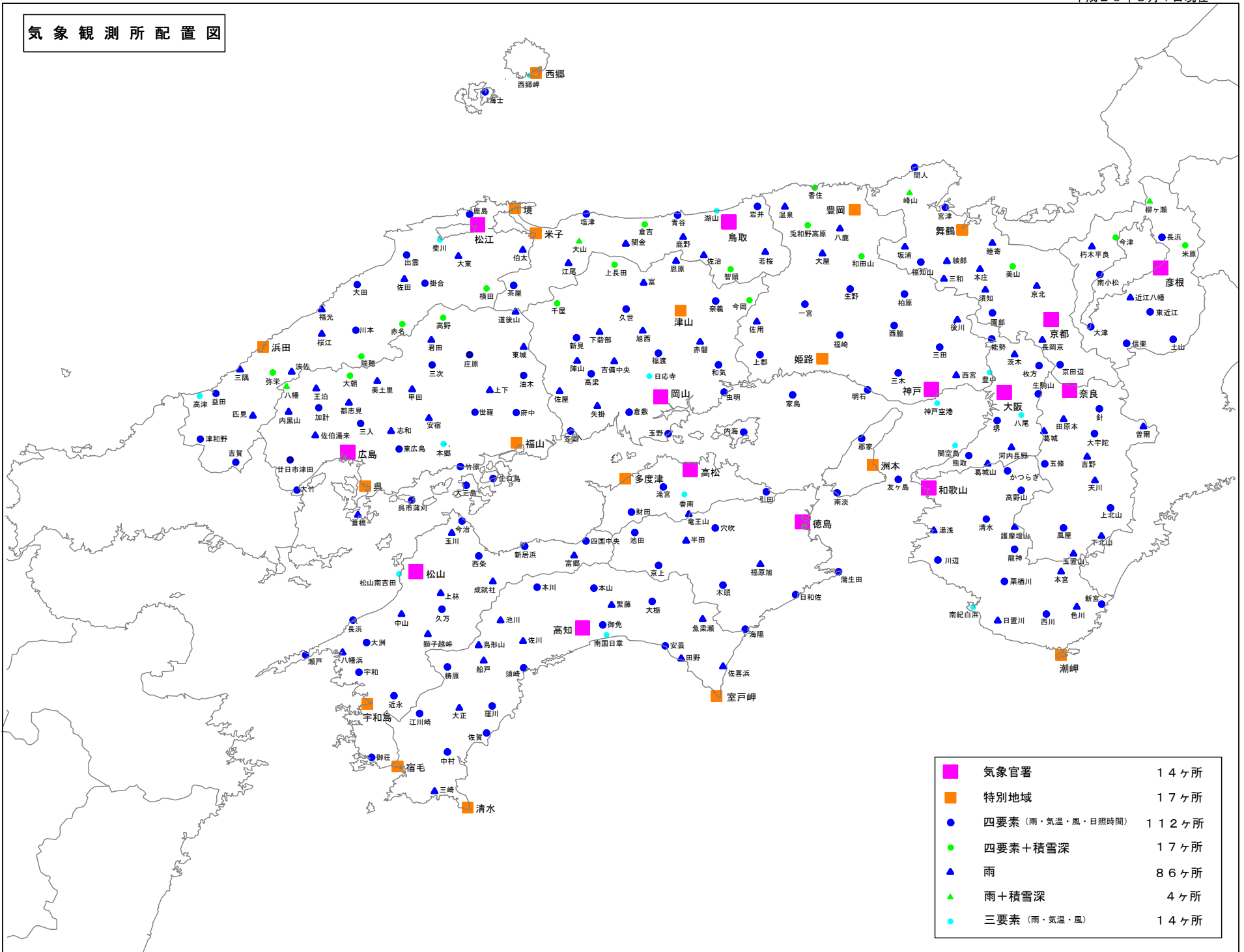
府県	警報		土砂災害 警戒情報	指定河川 洪水予報	記録的短時 間大雨情報
	大雨	洪水			
滋賀	○	○	○		
京都	○	○	○	○	○
兵庫	○	○	○	○	
大阪	○	○	○		
奈良					
和歌山					

今期間、暴風・波浪・高潮の各警報及び竜巻注意情報の発表はありません。

※警報等の発表・解除時刻、対象細分区域など、より詳細な情報は、各地方气象台が発表する「気象速報」等をご覧ください。該当する气象台に直接お問い合わせください。

(注) この資料は速報として取り急ぎまとめたもので、後日内容の一部訂正や追加をすることがあります。

気象観測所配置図



氣象官署	14ヶ所
特別地域	17ヶ所
四要素 (雨・気温・風・日照時間)	112ヶ所
四要素+積雪深	17ヶ所
雨	86ヶ所
雨+積雪深	4ヶ所
三要素 (雨・気温・風)	14ヶ所