

平成26年（2014年） 台風第18号に関する千葉県気象速報

目次

- 1 概要
 - (1) 資料作成の目的
 - (2) 気象概況
- 2 気象の状況
 - (1) 台風経路図
 - (2) 位置表
 - (3) 地上天気図・気象衛星画像
 - (4) レーダーエコー合成図
 - (5) 降水量分布図および降水量表
 - (6) 最大風速・風向分布図、最大風速表および最大瞬間風速表
 - (7) 沿岸波浪図
 - (8) 気象官署とアメダスの極値更新状況
- 3 気象台の執った措置
 - (1) 警報・注意報の発表状況
 - (2) 気象情報等の発表状況
 - (3) 部外機関への説明会等
- 4 主な被害の状況
- 5 参考資料

平成26年10月7日

銚子地方気象台

注) この資料は、速報として取り急ぎまとめたもので後日内容の一部訂正や追加をすることがあります。

1 概要

(1) 資料作成の目的

大型で強い台風第18号は、6日06時には尾鷲市の東南東の海上を北東に進み、08時過ぎに静岡県浜松市付近に上陸した。その後も勢力を維持したまま関東地方南部を速度を速めながら北東に進み千葉県内を通過、昼過ぎには関東の東海上に抜け、21時には日本の東で温帯低気圧に変わった。台風の接近・通過に伴い広い範囲で大雨や暴風となり、千葉県では各地で強風による転倒等による人的被害のほか床下浸水等の住居被害、道路・河川被害、鉄道や航空機、高速道路など交通機関に運休や欠航、通行止めが多く発生するなど大きな影響を及ぼした。このときの気象状況をとりまとめる目的で本資料を作成した。

なお、本資料は10月7日09時現在のものである。

(2) 気象概況

台風第18号は、9月29日15時にトラック諸島近海で発生し、10月2日09時にはフィリピンの東で大型で非常に強い台風となった。4日09時には南大東島の東南東の海上に進み、次第に進路を北に変え、5日09時には屋久島の南南東の海上で大型で強い台風となった。その後、進路を北から北東に変え四国の南を進み、6日08時過ぎに静岡県浜松市付近に上陸した。その後、速度を速め、6日11時には東京23区付近を北東に進み、千葉県北西部を通過して昼過ぎには関東の東海上に達した後、6日21時に日本の東で温帯低気圧に変わった。

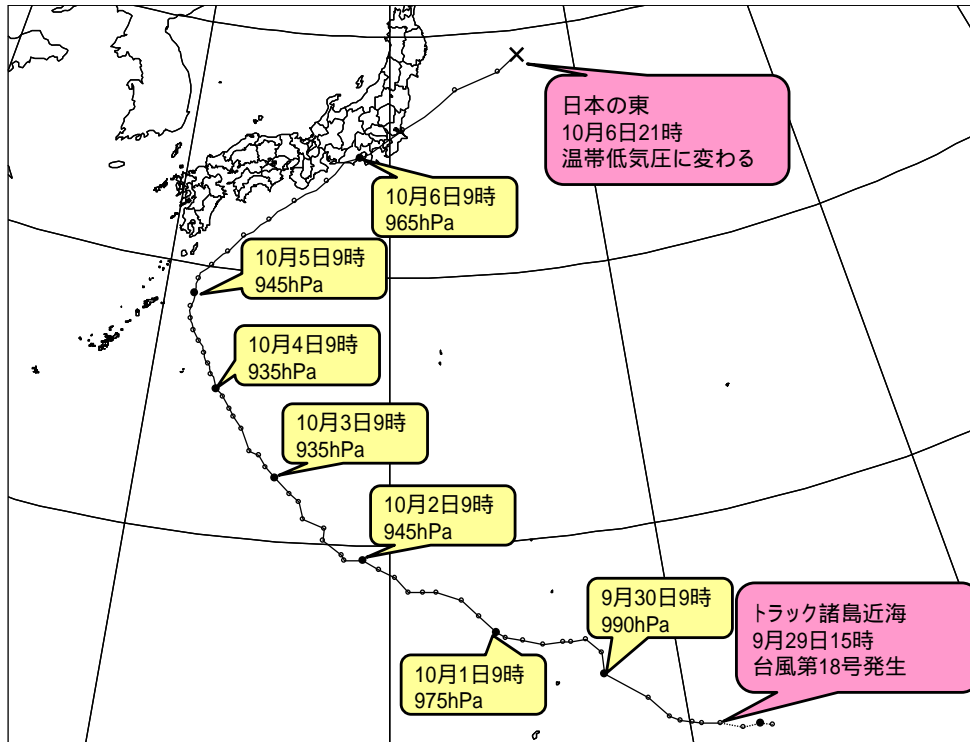
この台風や本州南岸に停滞していた前線の影響により、県内では5日未明には雨が降り始め、6日朝から昼前を中心に激しい雨が降り大雨となった。5日から6日にかけての降水量（アメダス速報値）は、多い所では、船橋で250.0ミリ、勝浦で235.5ミリ、我孫子で224.5ミリを観測した。

また、台風の接近・通過により風も強まり、最大風速は、勝浦で南南西31.0メートルの猛烈な風となったほか、銚子で南南西27.7メートルを観測した。最大瞬間風速は、銚子で南南西44.3メートル、勝浦で南南西42.8メートルを観測した。

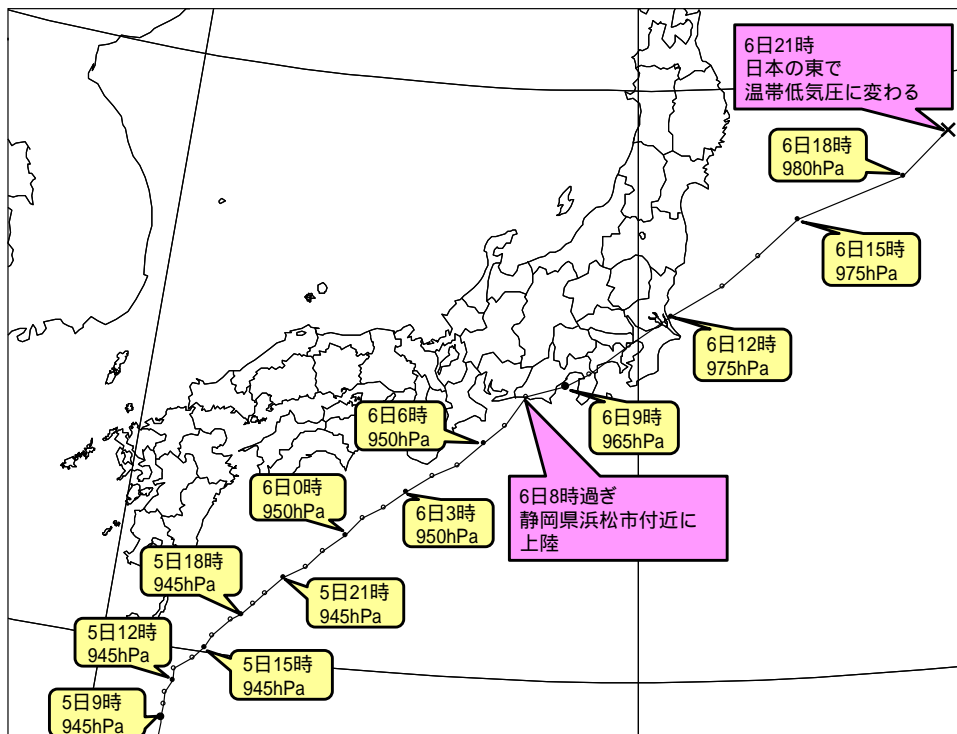
海上では台風の接近・通過に伴って波やうねりが高くなり、6日は10メートルを超える猛烈なしけとなった。

2 気象の状況

(1) 台風経路図



台風経路図 (日時、中心気圧 (hPa))

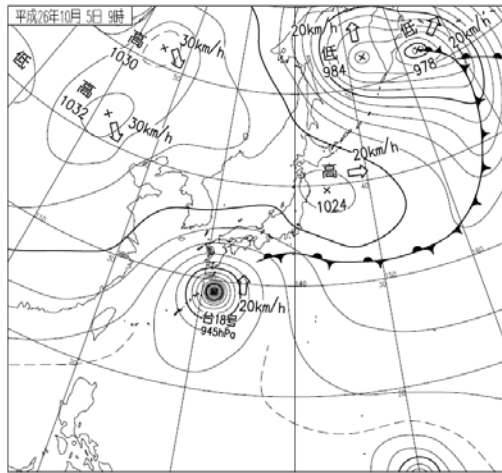


台風経路図 (10月5日~6日 日本域拡大図)

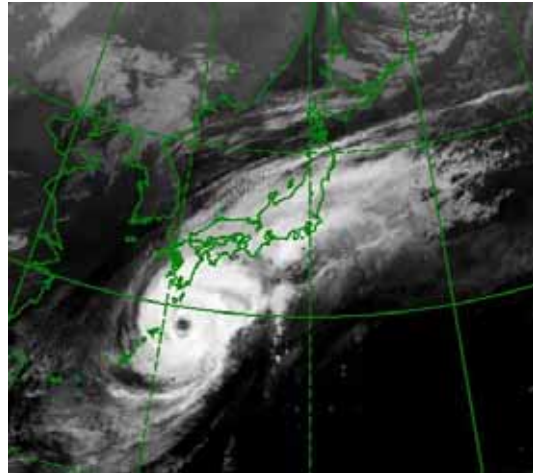
(2) 位置表 (期間: 9月29日06時~10月6日21時)

月日時			中心位置		中心気圧	最大風速	進行方向・速度		暴風半径			強風半径			大きさ	強さ		
月	日	時	北緯	東経	(hPa)	(m/s)	(km/h)		(km)			(km)						
9	29	6	12.6	152.7	1002	15	西北西	30								熱帯低気圧		
9	29	9	12.7	152.3	1002	15	西北西	15								熱帯低気圧		
9	29	12	12.7	151.7	1002	15	西	20								熱帯低気圧		
9	29	15	13.0	151.0	998	18	西	20				全域	330					
9	29	18	13.1	150.4	998	18	西	20				全域	330					
9	29	21	13.2	150.1	994	20	西	20				全域	330					
9	30	0	13.3	149.7	994	20	西北西	15				全域	330					
9	30	3	13.5	149.4	990	23	西北西	15				全域	330					
9	30	6	14.2	148.8	990	23	西北西	15				全域	330					
9	30	9	15.2	147.4	990	23	北西	20				全域	330					
9	30	12	15.9	147.4	990	23	北西	30				全域	330					
9	30	15	16.4	146.9	990	23	北北西	25				全域	440					
9	30	18	16.4	146.4	990	23	西北西	20				全域	440					
9	30	21	16.4	146.1	990	23	西北西	20				全域	440					
10	1	0	16.4	145.4	990	23	西	20				全域	440					
10	1	3	16.6	144.7	985	25	西	20				全域	500		大型			
10	1	6	16.7	144.1	980	30	西	20	全域	90		全域	500		大型			
10	1	9	16.9	143.8	975	30	西北西	20	全域	90		東側	650	西側	440	大型		
10	1	12	17.5	143.2	975	30	西北西	20	全域	90		東側	650	西側	440	大型		
10	1	15	18.1	142.6	975	30	北西	30	全域	90		北東側	650	南西側	440	大型		
10	1	18	18.4	141.7	975	30	北西	25	全域	90		北東側	650	南西側	440	大型		
10	1	21	18.4	141.2	965	35	西	25	全域	130		北東側	690	南西側	500	大型	強い	
10	2	0	18.4	140.7	965	35	西	25	全域	130		北東側	690	南西側	500	大型	強い	
10	2	3	18.9	140.2	960	40	西北西	20	全域	150		北東側	690	南西側	500	大型	強い	
10	2	6	19.2	139.6	960	40	西北西	20	全域	150		北東側	690	南西側	500	大型	強い	
10	2	9	19.5	139.0	945	45	西北西	25	全域	150		北側	690	南側	500	大型	非常に強い	
10	2	12	19.5	138.3	940	45	西	25	全域	150		北側	690	南側	500	大型	非常に強い	
10	2	15	19.7	138.2	935	50	西北西	20	全域	170		北側	690	南側	500	大型	非常に強い	
10	2	18	20.2	137.5	935	50	北西	20	全域	170		北側	690	南側	500	大型	非常に強い	
10	2	21	20.6	137.5	935	50	北西	20	全域	170		北側	690	南側	500	大型	非常に強い	
10	3	0	20.9	136.7	935	50	北西	20	全域	170		北側	690	南側	500	大型	非常に強い	
10	3	3	21.5	136.5	935	50	北西	20	全域	170		北東側	600	南西側	500	大型	非常に強い	
10	3	6	21.8	136.1	935	50	北北西	20	全域	170		北東側	600	南西側	500	大型	非常に強い	
10	3	9	22.3	135.5	935	50	北西	20	全域	170		北東側	600	南西側	500	大型	非常に強い	
10	3	12	22.7	135.1	935	50	北西	20	全域	170		北東側	600	南西側	500	大型	非常に強い	
10	3	15	23.1	134.8	935	50	北西	20	全域	170		北東側	600	南西側	500	大型	非常に強い	
10	3	18	23.2	134.4	935	50	北西	15	全域	170		北東側	600	南西側	500	大型	非常に強い	
10	3	21	24.0	134.0	935	50	北西	20	全域	170		北東側	600	南西側	500	大型	非常に強い	
10	4	0	24.4	133.6	935	50	北西	20	全域	170		北側	600	南側	500	大型	非常に強い	
10	4	3	24.7	133.4	935	50	北西	20	全域	170		北側	600	南側	500	大型	非常に強い	
10	4	6	25.1	133.1	935	50	北北西	15	全域	170		北側	600	南側	500	大型	非常に強い	
10	4	9	25.4	132.8	935	50	北西	15	全域	170		北側	600	南側	500	大型	非常に強い	
10	4	12	25.9	132.5	935	50	北西	15	全域	190		北側	600	南側	500	大型	非常に強い	
10	4	15	26.3	132.3	935	50	北北西	10	全域	190		北側	600	南側	500	大型	非常に強い	
10	4	18	26.7	132.1	935	50	北北西	10	全域	190		北側	600	南側	500	大型	非常に強い	
10	4	21	27.1	131.8	940	45	北北西	10	全域	190		北側	600	南側	500	大型	非常に強い	
10	5	0	27.5	131.5	940	45	北北西	15	全域	190		北側	600	南側	500	大型	非常に強い	
10	5	3	27.9	131.3	945	45	北北西	15	全域	190		北側	600	南側	440	大型	非常に強い	
10	5	6	28.4	131.2	945	45	北北西	15	北側	220	南側	190	北側	600	南側	440	大型	非常に強い
10	5	9	28.9	131.3	945	40	北	20	北側	220	南側	190	北側	600	南側	440	大型	強い
10	5	12	29.5	131.4	945	40	北	20	全域	190		北側	600	南側	440	大型	強い	
10	5	15	30.1	131.9	945	40	北北東	20	全域	190		北側	560	南側	440	大型	強い	
10	5	18	30.7	132.5	945	40	北東	30	全域	190		北側	560	南側	440	大型	強い	
10	5	21	31.4	133.2	945	40	北北東	30	全域	190		北側	560	南側	440	大型	強い	
10	6	0	32.2	134.3	950	40	北東	35	全域	190		北側	600	南側	440	大型	強い	
10	6	3	33.0	135.4	950	40	北東	40	全域	190		北側	600	南側	440	大型	強い	
10	6	6	33.9	136.9	950	35	北東	45	全域	190		北側	600	南側	440	大型	強い	
10	6	9	34.9	138.5	965	35	北東	65	南東側	190	北西側	150	北側	600	南側	440	大型	強い
10	6	12	36.1	140.7	975	35	北東	70	南東側	190	北西側	150	西側	600	東側	500	大型	強い
10	6	15	37.7	143.5	975	35	北東	85	全域	190			西側	650	東側	560	大型	強い
10	6	18	38.3	145.9	980	35	東北東	85	全域	190			西側	650	東側	560	大型	強い
10	6	21	39.0	147.0	982	30	東北東	75								温帯低気圧		

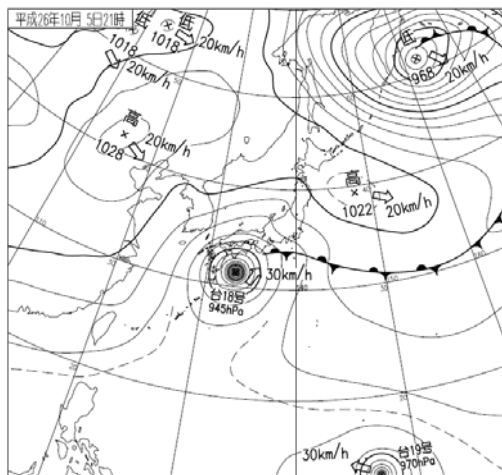
(3) 地上天気図・気象衛星画像



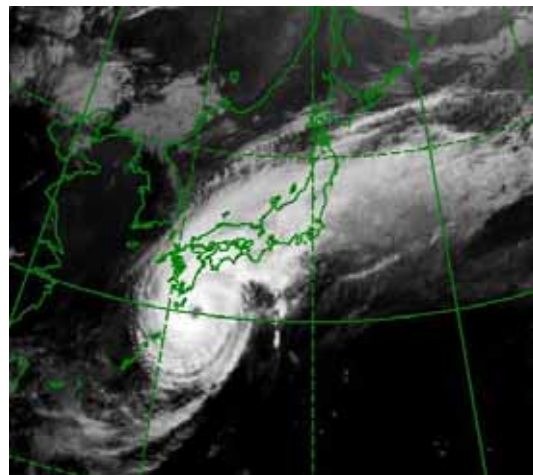
地上天気図 05 日 09 時



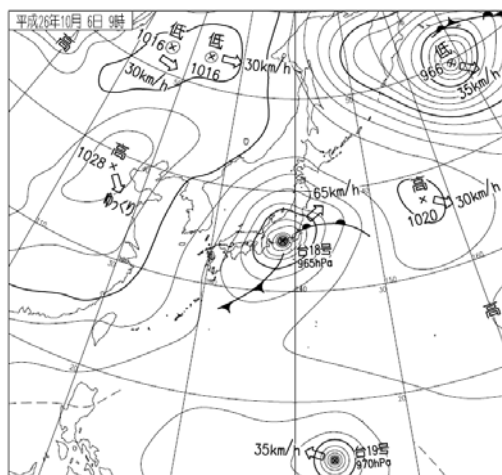
衛星画像 (赤外) 05 日 09 時



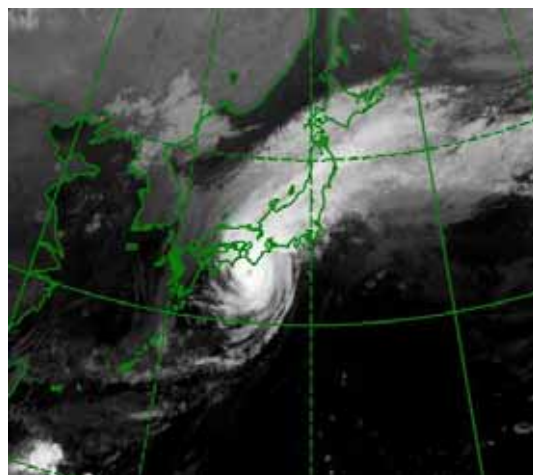
地上天気図 05 日 21 時



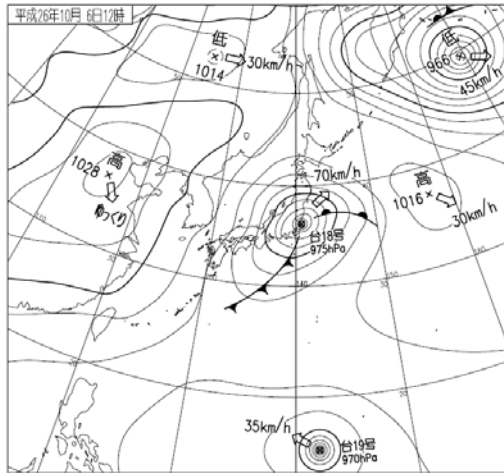
衛星画像 (赤外) 05 日 21 時



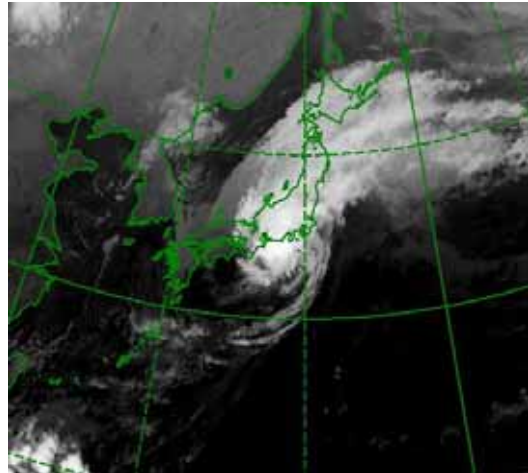
地上天気図 06 日 09 時



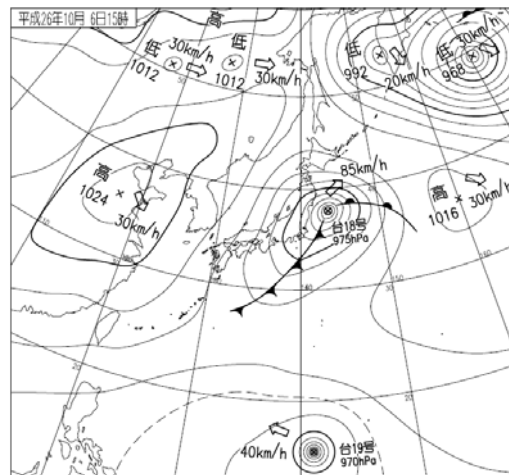
衛星画像 (赤外) 06 日 09 時



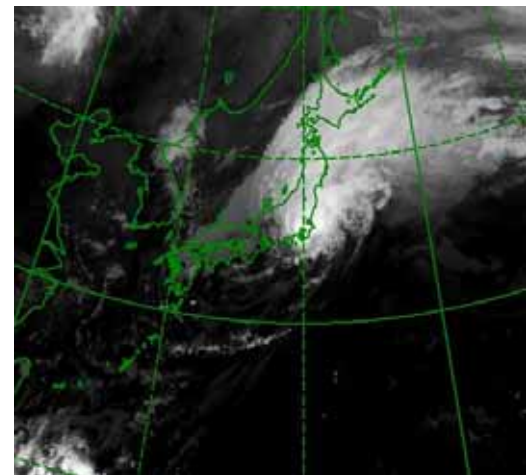
地上天気図 06 日 12 時



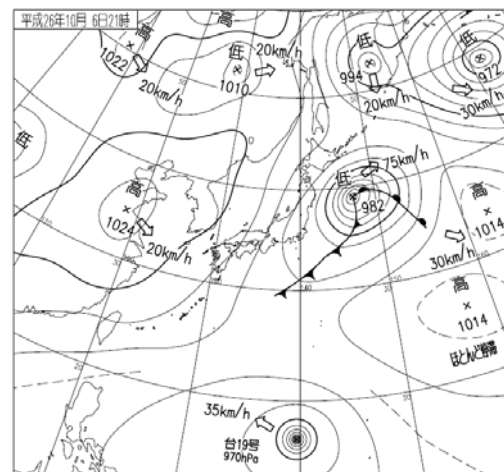
衛星画像 (赤外) 06 日 12 時



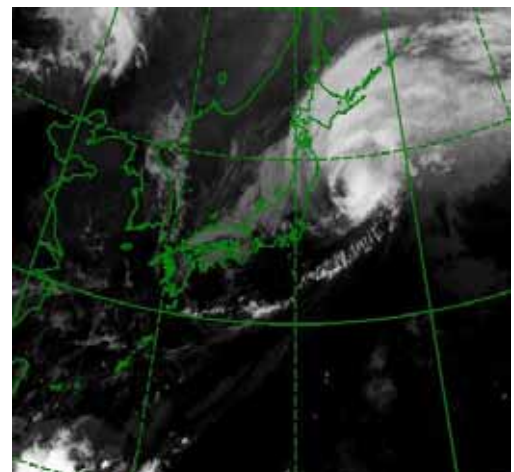
地上天気図 06 日 15 時



衛星画像 (赤外) 06 日 15 時

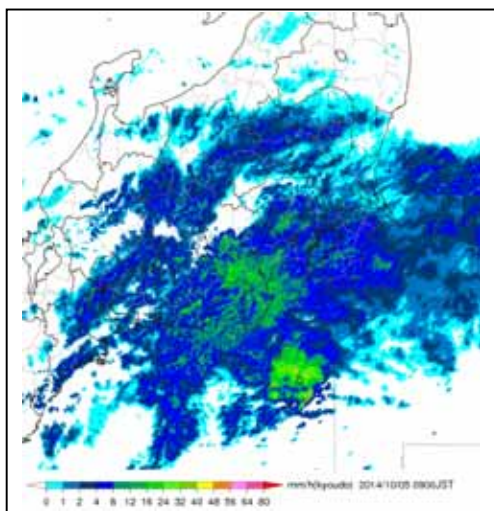


地上天気図 06 日 21 時

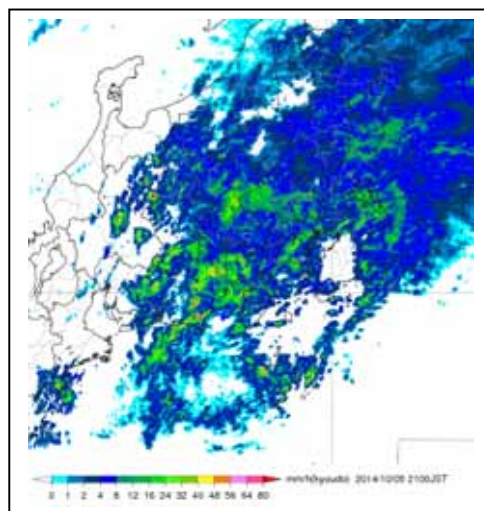


衛星画像 (赤外) 06 日 21 時

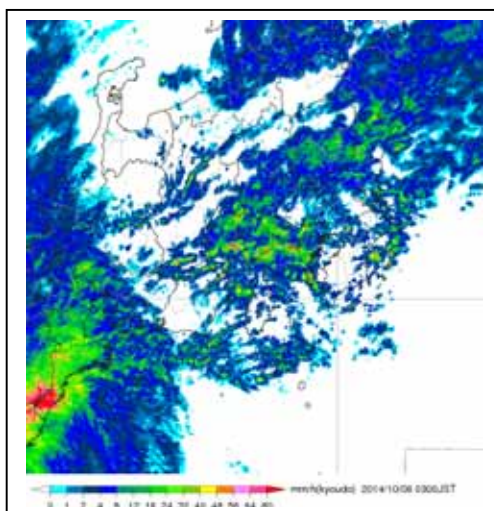
(4) レーダーエコー合成図



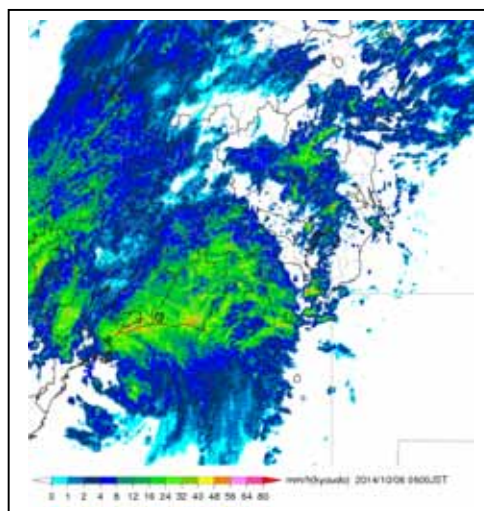
05日09時



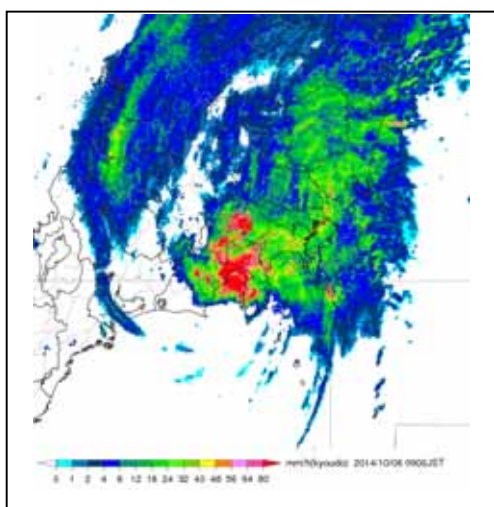
05日21時



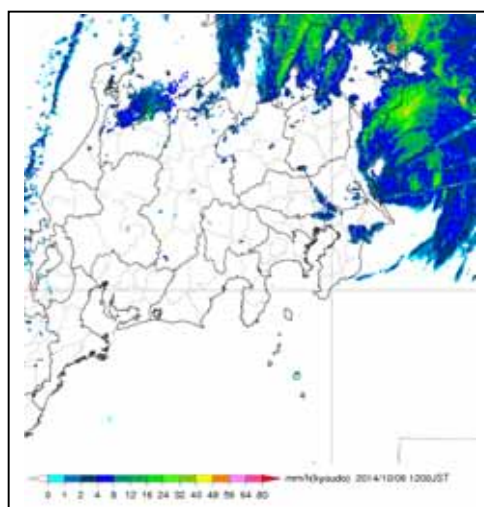
06日03時



06日06時



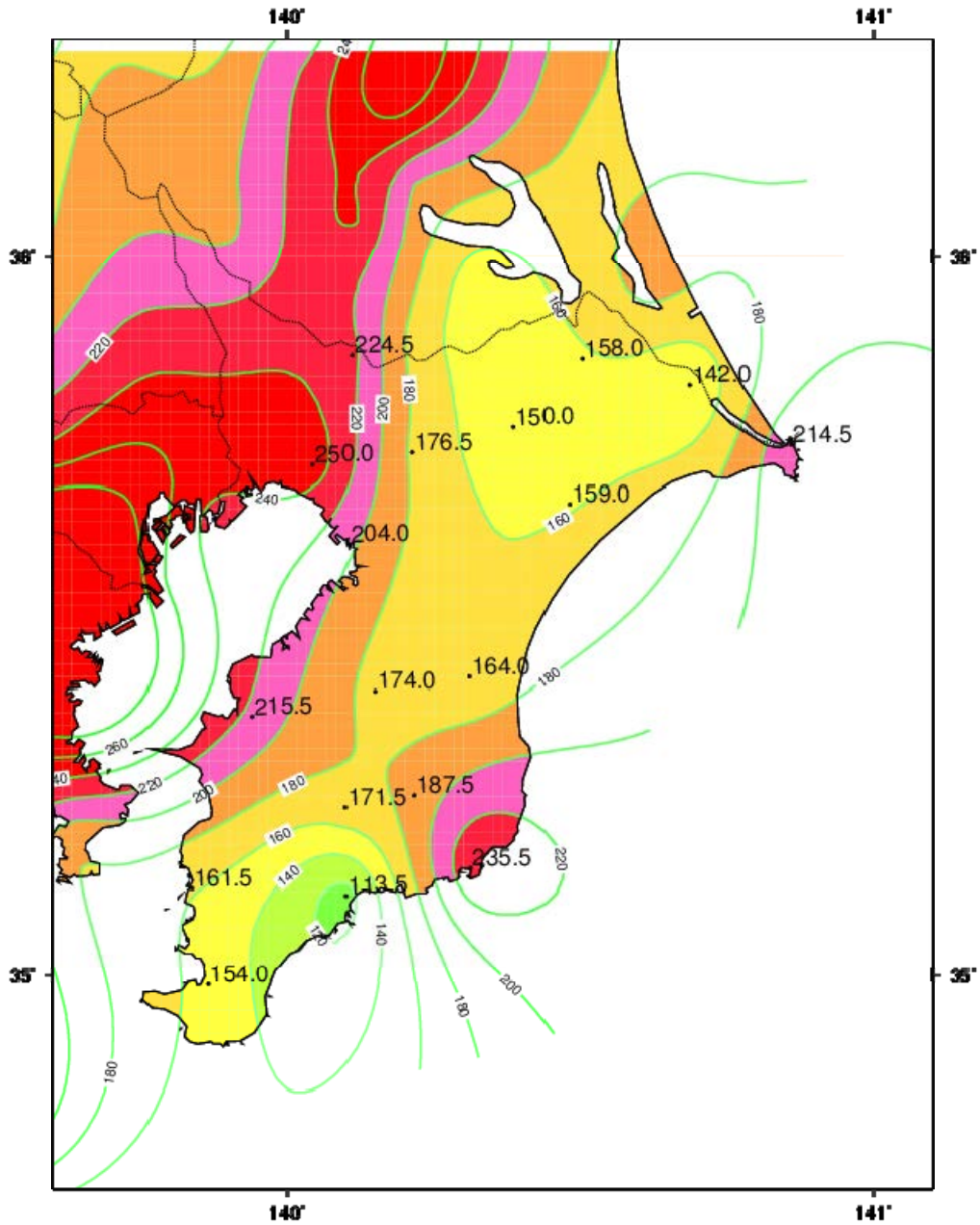
06日09時



06日12時

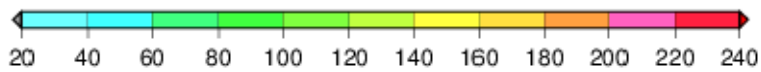
(5) 降水量分布図および降水表

(ア) 降水量分布図 (期間 : 10月5日00時 ~ 10月6日24時)



2014/10/05 00:00 - 2014/10/07 00:00(JST)

アメダス 降水量 (mm)



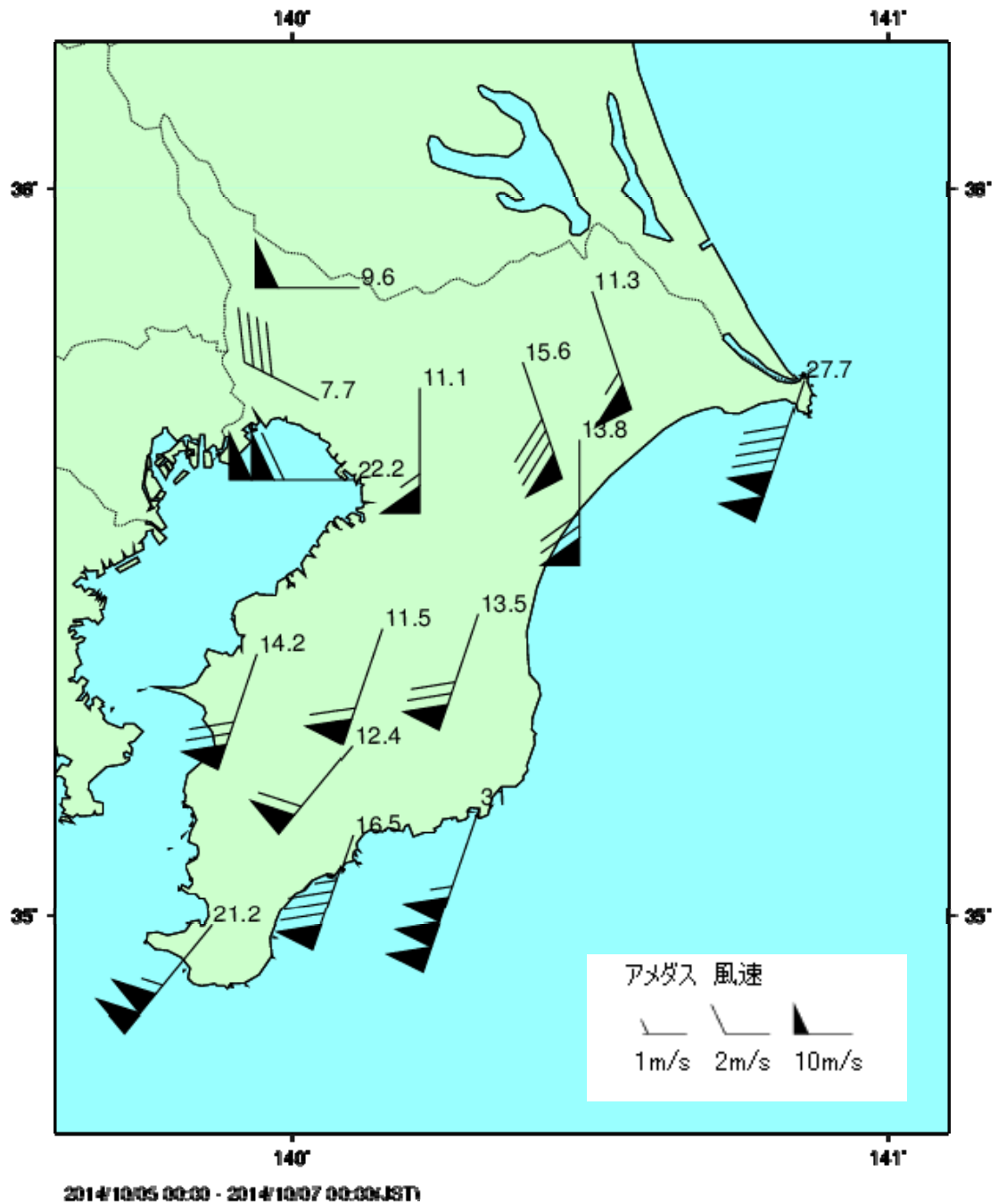
(イ) 降水量表 (期間: 10月5日00時~10月6日24時)

都県名	市町村名	アメダス 地点名	5日 (mm)	6日 (mm)	合計 (mm)
千葉県	我孫子市	我孫子	101.5	123.0	224.5
千葉県	香取市	香取	88.0	70.0	158.0
千葉県	香取郡東庄町	東庄	79.5	62.5	142.0
千葉県	船橋市	船橋	110.5	139.5	250.0
千葉県	佐倉市	佐倉	94.5	82.0	176.5
千葉県	成田市	成田	87.5	62.5	150.0
千葉県	銚子市	銚子	122.0	92.5	214.5
千葉県	山武郡横芝光町	横芝光	100.0	59.0	159.0
千葉県	千葉市	千葉	101.5	102.5	204.0
千葉県	茂原市	茂原	99.5	64.5	164.0
千葉県	木更津市	木更津	112.5	103.0	215.5
千葉県	市原市	牛久	105.5	68.5	174.0
千葉県	君津市	坂畑	101.5	70.0	171.5
千葉県	夷隅郡大多喜町	大多喜	117.0	70.5	187.5
千葉県	安房郡鋸南町	鋸南	83.0	78.5	161.5
千葉県	鴨川市	鴨川	80.5	33.0	113.5
千葉県	勝浦市	勝浦	185.5	50.0	235.5
千葉県	館山市	館山	93.0	61.0	154.0

(ウ) 10月5日00時~10月6日24時までの最大1時間降水量・最大10分間降水量

県	地点名	最大1時間	起時	最大10分間	起時
千葉	船橋	35.5	6日 09:25	13.0	6日 09:22
千葉	銚子	30.5	6日 10:18	11.5	6日 09:41
千葉	我孫子	29.5	6日 09:59	14.5	6日 09:32
千葉	木更津	26.0	6日 09:08	8.0	6日 09:06
千葉	坂畑	26.0	6日 0:920	10.0	6日 09:17
千葉	横芝光	24.5	6日 09:53	9.5	6日 09:05
千葉	千葉	23.0	6日 10:06	12.0	6日 09:26
千葉	佐倉	22.0	6日 09:42	10.0	6日 09:42
千葉	大多喜	21.5	6日 10:00	9.0	6日 09:24
千葉	館山	20.0	6日 08:19	6.0	6日 07:56
千葉	成田	19.5	6日 09:51	8.0	6日 09:05
千葉	鋸南	19.5	6日 08:56	8.0	6日 08:53
千葉	牛久	18.0	6日 09:27	7.0	6日 09:23
千葉	香取	17.5	6日 09:47	8.0	6日 09:16
千葉	茂原	17.0	6日 09:32	6.0	6日 09:31
千葉	勝浦	17.0	5日 12:20	7.5	6日 09:30
千葉	鴨川	15.0	6日 09:21	8.0	6日 09:13
千葉	東庄	12.0	6日 10:13	3.5	6日 09:24

(6) 最大風速・風向分布図、最大風速表および最大瞬間風速表
 (ア) 最大風速・風向分布図 (期間: 10月5日00時~10月6日24時)



(イ) 最大風速表

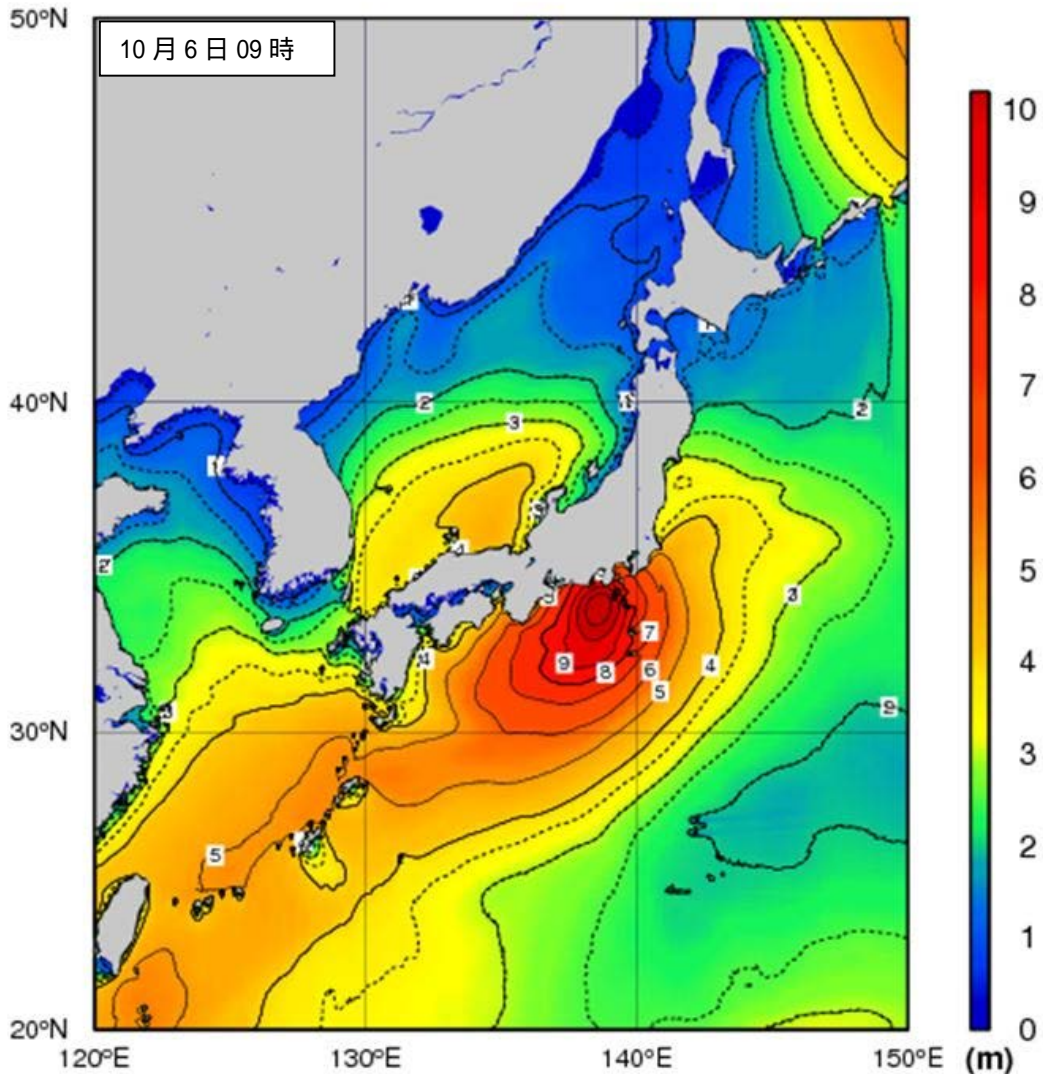
都県名	市町村名	アメダス 地点名	風向 (16方位)	風速 (m/s)	月 日	時 分
千葉県	我孫子市	我孫子	西	9.6	10月6日	12:10
千葉県	香取市	香取	南南東	11.3	10月6日	10:01
千葉県	船橋市	船橋	西北西	7.7	10月6日	11:43
千葉県	佐倉市	佐倉	南	11.1	10月6日	09:39
千葉県	成田市	成田	南南東	15.6	10月6日	09:36
千葉県	銚子市	銚子	南南西	27.7	10月6日	11:41
千葉県	山武郡横芝光町	横芝光	南	13.8	10月6日	11:08
千葉県	千葉市	千葉	西	22.2	10月6日	11:36
千葉県	茂原市	茂原	南南西	13.5	10月6日	11:15
千葉県	木更津市	木更津	南南西	14.2	10月6日	10:54
千葉県	市原市	牛久	南南西	11.5	10月6日	11:03
千葉県	君津市	坂畑	南西	12.4	10月6日	11:03
千葉県	鴨川市	鴨川	南南西	16.5	10月6日	10:35
千葉県	勝浦市	勝浦	南南西	31.0	10月6日	11:10
千葉県	館山市	館山	南西	21.2	10月6日	10:50

(ウ) 最大瞬間風速表

都県名	市町村名	アメダス 地点名	風向 (16方位)	風速 (m/s)	月 日	時 分
千葉県	我孫子市	我孫子	東南東	18.2	10月6日	08:38
千葉県	香取市	香取	南南東	22.2	10月6日	09:58
千葉県	船橋市	船橋	北西	18.0	10月6日	11:41
千葉県	佐倉市	佐倉	南西	18.5	10月6日	11:53
千葉県	成田市	成田	南南東	25.2	10月6日	09:33
千葉県	銚子市	銚子	南南西	44.3	10月6日	11:32
千葉県	山武郡横芝光町	横芝光	南	24.5	10月6日	11:12
千葉県	千葉市	千葉	南南東	32.2	10月6日	08:34
千葉県	茂原市	茂原	南西	31.9	10月6日	10:51
千葉県	木更津市	木更津	南南西	29.7	10月6日	10:49
千葉県	市原市	牛久	南南東	28.8	10月6日	11:01
千葉県	君津市	坂畑	南西	24.5	10月6日	10:49
千葉県	鴨川市	鴨川	南西	32.5	10月6日	10:53
千葉県	勝浦市	勝浦	南南西	42.8	10月6日	10:51
千葉県	館山市	館山	南南西	37.0	10月6日	10:41

(7) 沿岸波浪図

関東地方の海上では、最も台風が接近した6日は10メートルを超える猛烈なしけとなった。



All rights reserved. Copyright © Japan Meteorological Agency

[利用上の注意]

図は波の高さを有義波高で示しています。

[有義波高について]

実際の海面には高い波も低い波も含まれており、このような状態をよりよく代表するために、目視での観測に近いとされる「有義波高」が用いられています。波高（波の高さ）と言った場合は、一般に有義波高を指します。

ただしその利用に当たっては、有義波高よりも高い波を含み得ることに注意が必要です。例えば、100個の波を観測した中には有義波高の約1.6倍の最大波が、同じく1,000個の波の中には約2倍の高さの最大波が含まれるといわれています。

詳しいことは、気象庁ホームページ中の次のページをご覧ください。

<http://www.data.kishou.go.jp/kaiyou/db/wave/comment/term/yuugi.html>

(8) 気象官署とアメダスの極値更新状況

(ア) 気象官署

日最大風向・風速 (統計開始以来の極値)

都県名	官署名	更新値				従来値			統計開始年
		風向 (16方位)	風速 (m/s)	更新月日	時分	風向 (16方位)	風速 (m/s)	従来年月日	年月
千葉県	館山	南西	21.2	10月6日	10:50	北西	20.5	1996.09.22	1968年5月 ~

(イ) アメダス (統計期間10年以上の観測所での値)

極値更新はありませんでした。

(2) 気象情報等の発表状況

(ア) 銚子地方気象台発表：府県情報

情報の種類	発表日時
台風第18号に関する千葉県気象情報 第1号	10月4日17時03分
台風第18号に関する千葉県気象情報 第2号	10月5日06時44分
台風第18号に関する千葉県気象情報 第3号	10月5日17時22分
台風第18号に関する千葉県気象情報 第4号	10月5日23時42分
台風第18号に関する千葉県気象情報 第5号	10月6日06時30分
台風第18号に関する千葉県気象情報 第6号	10月6日08時22分
台風第18号に関する千葉県気象情報 第7号	10月6日11時59分
台風第18号に関する千葉県気象情報 第8号	10月6日17時17分

(イ) 千葉県・銚子地方気象台共同発表：土砂災害警戒情報

情報の種類	発表日時
千葉県土砂災害警戒情報 第1号	10月6日07時30分
千葉県土砂災害警戒情報 第2号	10月6日08時10分
千葉県土砂災害警戒情報 第3号	10月6日09時40分
千葉県土砂災害警戒情報 第4号	10月6日10時30分
千葉県土砂災害警戒情報 第5号	10月6日13時35分
千葉県土砂災害警戒情報 第6号	10月6日14時55分

(ウ) 銚子地方気象台発表：竜巻注意情報

情報の種類	発表日時
千葉県竜巻注意情報 第1号	10月6日07時36分
千葉県竜巻注意情報 第2号	10月6日08時36分
千葉県竜巻注意情報 第3号	10月6日09時38分
千葉県竜巻注意情報 第4号	10月6日10時36分

(3) 部外機関への説明会等

1. 10月3日13時30分：千葉港湾合同庁舎にて台風説明会実施
2. 10月3日14時00分：千葉港台風・津波等対策委員会説明実施
3. 10月3日14時00分：銚子港湾合同庁舎にて台風説明会実施

5. 参考資料

台風の定義と強さ・大きさ（気象庁ホームページより）

熱帯の海上で発生する低気圧を「熱帯低気圧」と呼びますが、このうち北西太平洋（赤道より北で東経180度より西の領域）または南シナ海に存在し、なおかつ低気圧域内の最大風速（10分間平均）がおよそ17m/s（34ノット，風力8）以上のものを「台風」と呼びます。

台風のおおよその勢力を示す目安として、下表のように風速（10分間平均）をもとに台風の「大きさ」と「強さ」を表現します。「大きさ」は「強風域（風速15m/s以上の強い風が吹いているか、地形の影響などがない場合に吹く可能性のある範囲）」の半径で、「強さ」は「最大風速」で区分しています。

さらに、強風域の内側で風速25m/s以上の風が吹いているか、地形の影響などがない場合に吹く可能性のある範囲を暴風域と呼びます。

強さの階級分け

階級	最大風速
強い	33 m / s (64 ノット) 以上 ~ 44 m / s (85 ノット) 未満
非常に強い	44 m / s (85 ノット) 以上 ~ 54 m / s (105 ノット) 未満
猛烈な	54 m / s (105 ノット) 以上

大きさの階級分け

階級	風速15 m / s 以上の半径
大型（大きい）	500 km 以上 ~ 800 km 未満
超大型（非常に大きい）	800 km 以上

注：この資料は速報としてまとめた暫定値です。

観測値、台風の経路・地点・時刻等については事後の調査で修正される場合があります。

本件お問い合わせ先
銚子地方气象台
電話：0479 - 23 - 7705