

(速 報)

平成26年台風第18号について

目 次

- 資料 1 気象概況
- 資料 2 台風経路図
- 資料 3 地上天気図、沿岸波浪実況図
- 資料 4 気象衛星画像、気象レーダーエコー図
- 資料 5 暴風域・強風域入出日時
- 資料 6 台風期間における観測値
- 資料 7 気象警報・注意報発表状況
- 資料 8 時系列図 (降水量、風向・風速、現地気圧)
- 資料 9 観測値表 (降水量、風向・風速)
- 資料 10 被害状況

注) この報告は、10月5日06時までの資料により速報として取り急ぎまとめたものです。
後日、内容の一部訂正や追加をすることがあります。

この資料に関する問合せ先：南大東島地方気象台 (TEL : 09802-2-2006)

平成26年10月5日



南大東島地方気象台

資料1 気象概況

<台風の進路と勢力>

9月29日15時、トラック諸島近海で発生した台風第18号は、発達しながら西北西へ進み、10月2日09時には中心気圧945hPa、中心付近の最大風速45m/sの非常に強い勢力となり、10月2日15時には中心付近の最大風速が50m/sとなった。その後も台風は非常に強い勢力を維持したまま毎時20kmの速度で北西方向へ進み、10月4日14時には速度を毎時10kmに落とし、4日17時頃南大東島の北東約120km付近に最も接近し、大東島地方の東海上を北北西へ進んだ。

<台風の特徴>

- ・最盛期における台風の強風半径は北側600km、南側500kmとなり、大型の台風となった（暴風半径は全域で190km）。
- ・台風の眼は明瞭で、発達した雲域は同心円状にまとまっていた。

<暴風、強風>

大東島地方が強風域に入った時間帯は10月3日12時頃で、5日06時現在まだ抜けていない。暴風域に入った時間帯は、4日08時頃で、抜けた時間帯は、5日01時頃であった。

大東島地方の暴風警報は、10月3日21時13分に発表し、5日03時20分に解除した。

最大風速は、南大東（南大東村在所）で北西の風27.7m/s（4日16時19分）、旧東（南大東空港）で北の風25.7m/s（4日08時03分）、北大東（北大東空港）で北北西の風[28.6m/s]（4日12時39分）を観測した。

最大瞬間風速は、南大東（南大東村在所）で北北西の風41.2m/s（4日14時37分）、旧東（南大東空港）で西北西の風40.6m/s（4日16時03分）、北大東（北大東空港）で北北西の風[45.3m/s]（4日14時35分）を観測した。

[] は、機器障害のため4日15時00分から5日06時現在データが欠測。

<雨>

10月3日23時の降り始めから5日06時までの総降水量は、南大東（南大東村在所）で225.5mm、旧東（南大東空港）で234.5mm、北大東（北大東空港）で247.0mmであった。

日最大1時間降水量は、南大東島（南大東村在所）で58.0mm（4日16時29分）、旧東（南大東空港）で54.5mm（4日16時10分）、北大東（北大東空港）で54.0mm（4日17時47分）であった。なお、南大東島では、4日の降水量が222.0mmとなり1942年の統計開始からの10月の日降水量の観測史上1位の値となった。

<波>

沿岸波浪実況図では、台風第18号の北上に伴い、大東島地方の南東海上から波が高くなり始め、大東島地方の沿岸海域で3日に波高6mを越える大しけとなった。台風が接近した4日21時における沿岸波浪実況図では波高9mとなっており、最接近時にはこれより高く猛烈なしけとなった可能性がある。

3日10時16分、大東島地方に「波浪警報」を発表、5日06時現在も継続中である。

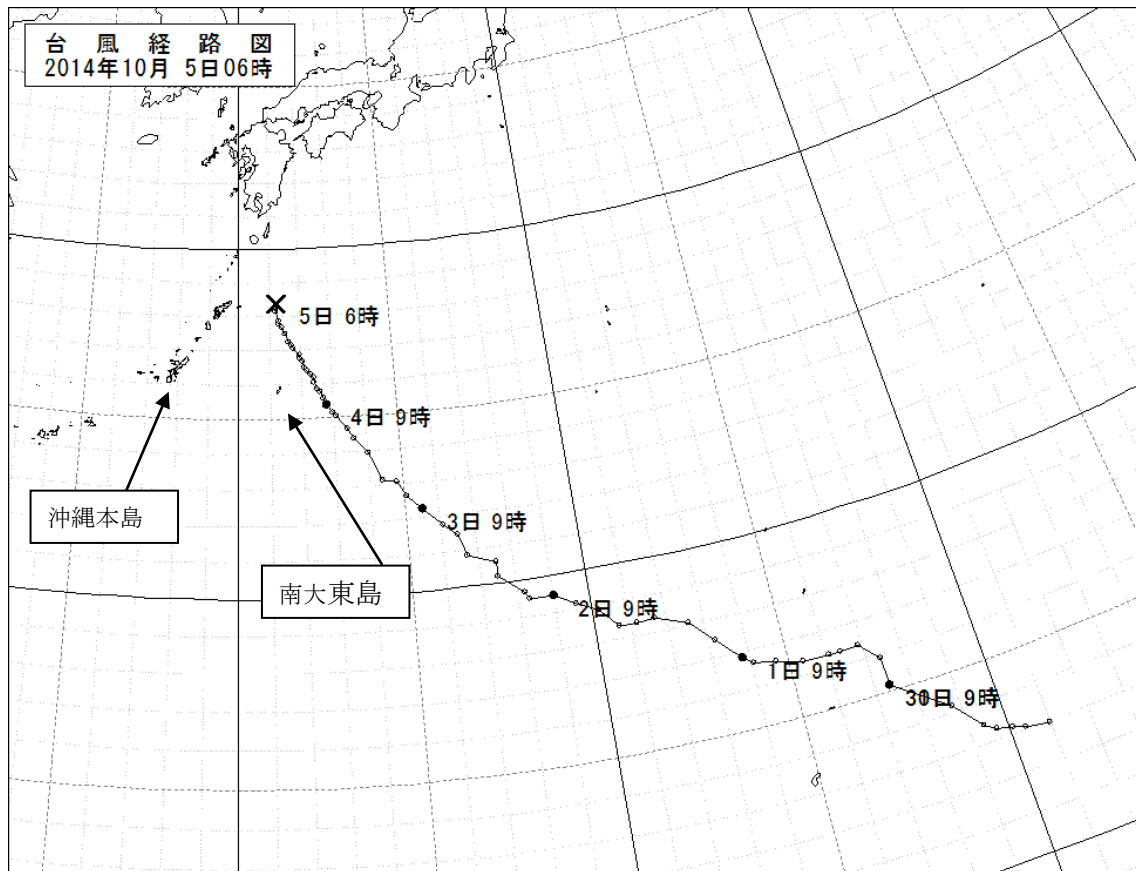
<潮位>

最高潮位^{※注}（標高）は、南大東（南大東村）で4日16時41分（満潮時刻：4日15時42分）に172cmを記録した。高潮注意報は10月3日16時52分に発表、5日06時18分に解除した。

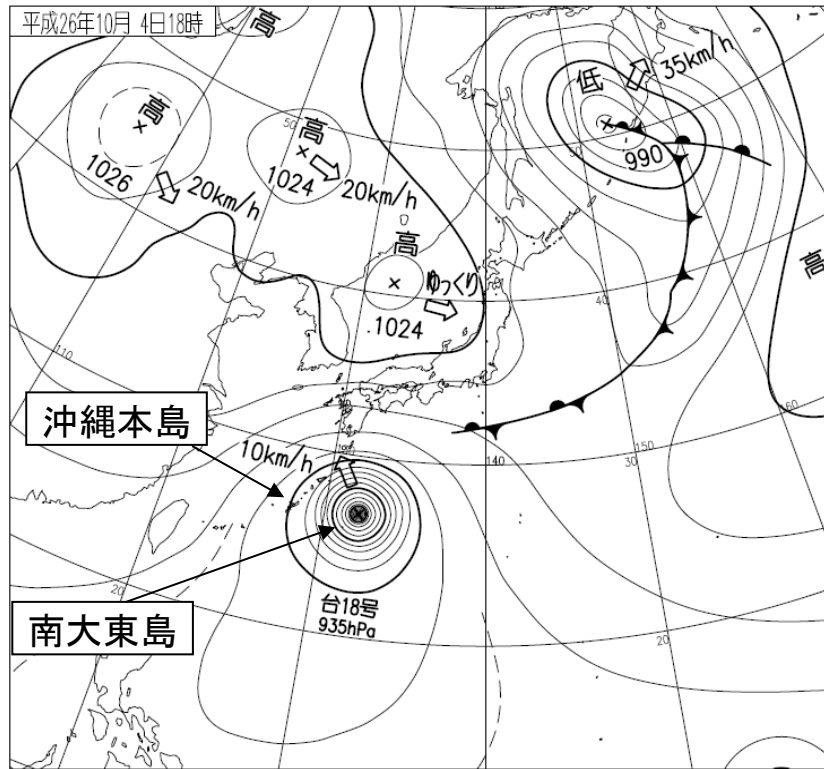
※注：最高潮位は速報値をもとに計算しており、今後修正する可能性がある。

資料2 台風経路図

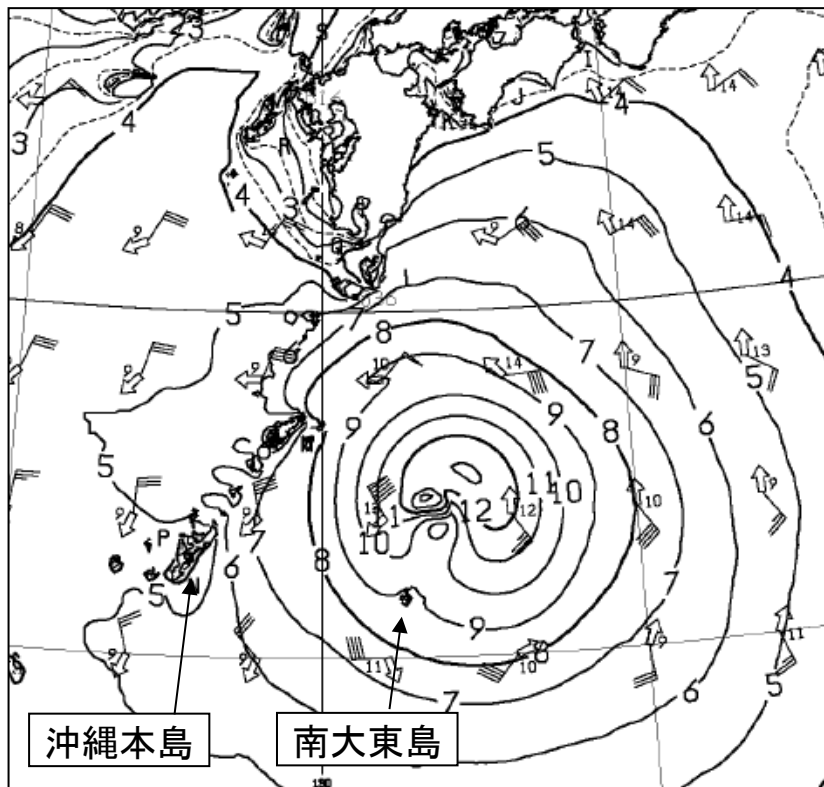
台風第18号経路図（2014年10月5日06時現在 速報値）



資料3 地上天気図、沿岸波浪実況図

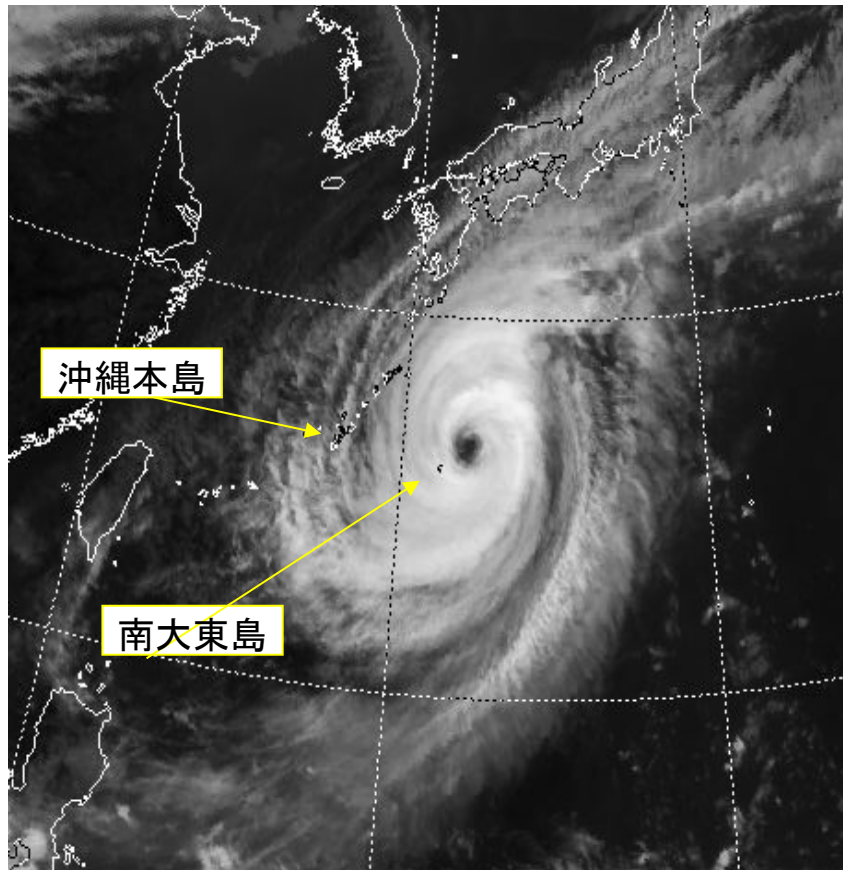


地上天気図 2014年10月4日18時

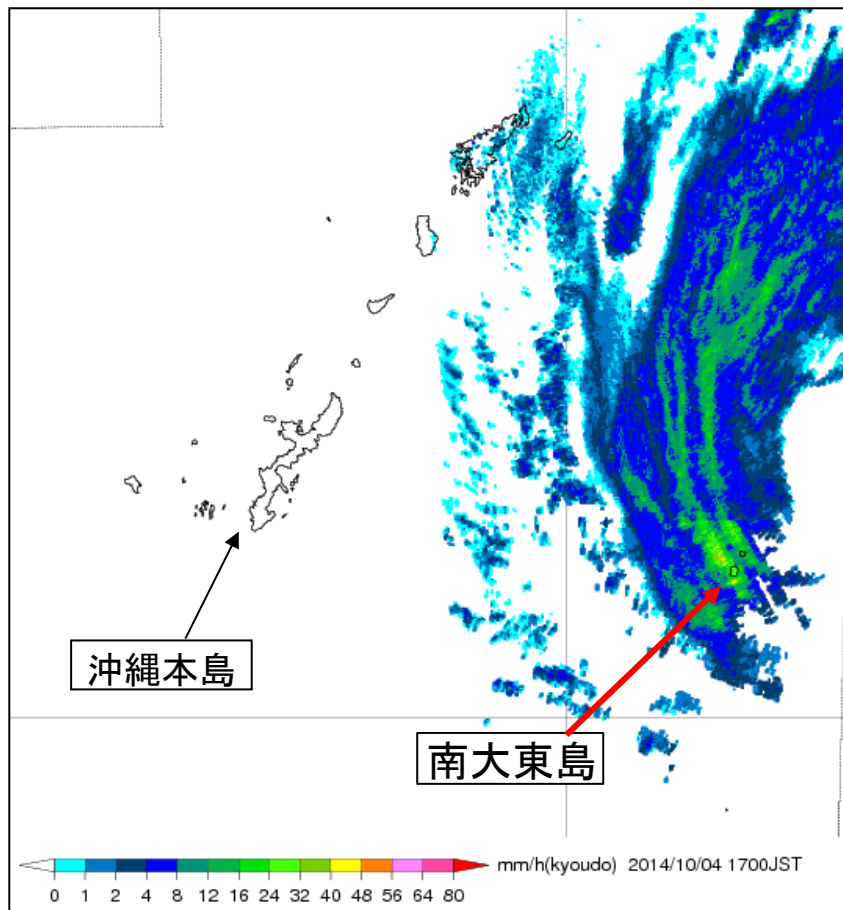


沿岸波浪実況図 2014年10月4日21時

資料4 気象衛星画像、気象レーダーエコー図



気象衛星画像（赤外）2014年10月4日17時



気象レーダーエコー図 2014年10月4日17時

資料5 暴風域・強風域入出日時

(1)大東島地方

①暴風警報、強風注意報の発表状況

一次細分区域	大東島地方
二次細分区域	
暴風警報発表日時	10月3日 21時13分
解除日時	10月5日 03時20分
強風注意報発表日時	10月2日 16時11分
解除日時	(発表中)

②暴風・強風域等入出日時(入出日時は、気象官署(*)の位置を用いて求めています)

入出計算に用いた地点	南大東*
暴風域に入った日時	10月4日 08時頃
出た日時	10月5日 01時頃
強風域に入った日時	10月3日 12時頃
出た日時	(強風域内)
最接近日時	10月4日 17時頃
最接近距離	北東 約120km

資料6 台風期間における観測値

	南大東	旧東	北大東
最低海面気圧	970.4 hPa	-	-
起時	10月4日 14時41分	-	-
最大風速	北西 27.7 m/s	北 25.7 m/s	北北西] 28.6] m/s
起時	10月4日 16時19分	10月4日 08時03分	10月4日 12時39分
最大瞬間風速	北北西 41.2 m/s	西北西 40.6 m/s	北北西 45.3 m/s
起時	10月4日 14時37分	10月4日 16時03分	10月4日 14時35分
期間降水量	225.5 mm	234.5 mm	247.0 mm
期間始まり	10月3日 23時	10月3日 23時	10月3日 23時
期間終わり	10月5日 06時	10月5日 06時	10月5日 06時
最大日降水量	222.0 mm	232.5 mm	244.0 mm
起日	10月4日	10月4日	10月4日
最大1時間降水量	58.0 mm	54.5 mm	54.0 mm
起時	10月4日 16時29分	10月4日 16時10分	10月4日 17時47分

注意：')'付は準正常値（資料の一部が欠けているが、統計値を求めるために必要な資料数は満たしている値）
']'付は資料不足値（一部の観測値がないなど統計に用いなかった値がある場合）を示します。

この資料は10月5日06時現在の資料を元に作成した資料です。後日修正することがあります。

資料7 気象警報・注意報発表状況

地域	種類		発表日時	解除日時
	警報	注意報		
大東島地方		波浪	2014/10/2 14:27	(発表)
大東島地方		強風、波浪	2014/10/3 16:11	(切替)
大東島地方	波浪	強風	2014/10/3 10:16	(切替)
大東島地方	波浪	強風、雷、高潮	2014/10/3 16:52	(切替)
大東島地方	暴風、波浪	雷、高潮	2014/10/3 21:13	(切替)
大東島地方	暴風、波浪	大雨、雷、高潮	2014/10/4 16:08	(切替)
大東島地方	暴風、波浪	雷、高潮	2014/10/4 22:20	(切替)
大東島地方	波浪	強風、高潮	2014/10/5 3:20	(切替)
大東島地方	波浪	強風	2014/10/5 6:18	(継続中)

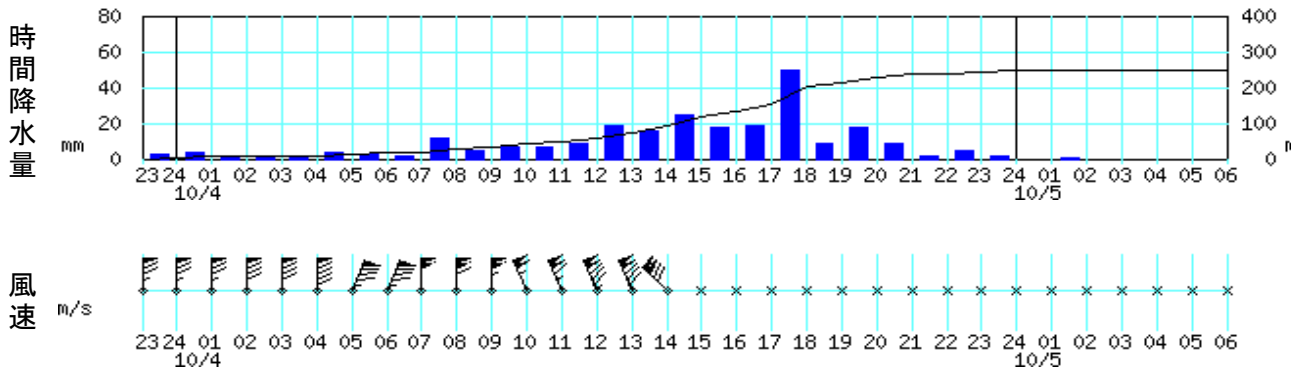
10月5日07時までの気象警報・注意報発表状況

資料8 時系列図(降水量、風向・風速、現地気圧)

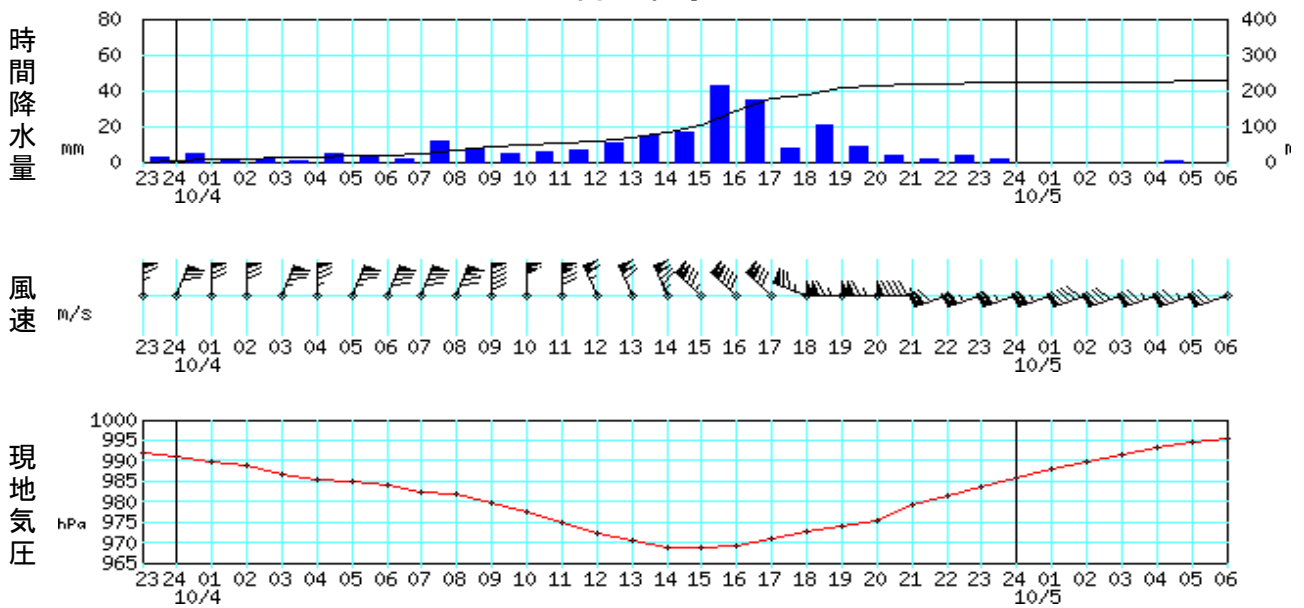
※場所により観測項目は異なります。

※北大東は機器障害によるデータの欠測があります。

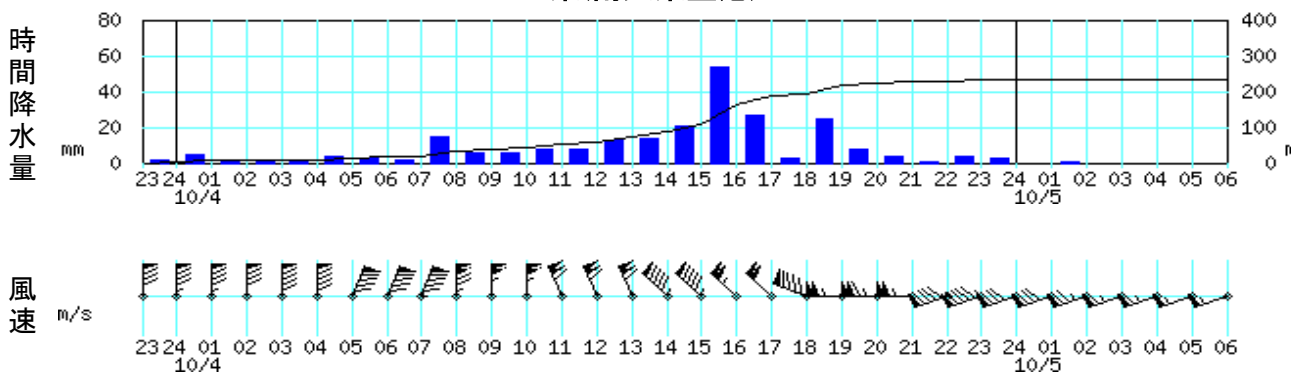
北大東(北大東空港)



南大東島



旧東(南大東空港)



資料9 観測値表[風向風速]

大東島地方

2014年10月03日 (1/3)

観測所名		1時	2時	3時	4時	5時	6時	7時	8時	9時	10時	11時	12時	13時	14時	15時	16時	17時	18時	19時	20時	21時	22時	23時	24時	日最大風向風速		日最大瞬間風向風速					
		風向	風速	風向	風速	風向	風速	風向	風速	風向	風速	風向	風速	風向	風速	風向	風速	風向	風速	風向	風速	風向	風速	風向	風速	風向	風速	風向	時分	風向	時分		
北大東	風向	NNE	NNE	NNE	NNE	NNE	NNE	NNE	NNE	NNE	NNE	NNE	NNE	N	N	N	N	N	N	N	N	N	N	N	N	N	N	N	N	N	2240	N	2357
	風速	7.0	7.1	8.0	8.6	8.8	8.6	8.9	8.9	10.3	10.9	10.9	10.1	11.1	10.8	12.1	13.0	13.7	13.5	14.7	14.4	14.5	15.1	14.6	14.6	15.5	15.5	15.5	15.5	15.5	2240	N	2357
南大東	風向	NNE	NNE	NNE	NNE	NNE	NNE	NNE	NNE	NNE	NNE	NNE	NNE	NNE	NNE	NNE	NNE	NNE	NNE	NNE	NNE	N	N	NNE	NNE	NNE	NNE	NNE	NNE	N	2234	N	2218
	風速	4.6	4.9	5.5	6.2	6.9	6.3	7.7	9.5	8.1	10.4	9.1	10.4	11.5	10.4	11.5	12.7	13.8	12.1	13.5	15.0	15.1	14.0	13.3	14.0	15.6	15.6	15.6	15.6	15.6	2234	N	2218
旧東	風向	NNE	NNE	NNE	NNE	NNE	NNE	NNE	NNE	NNE	NNE	NNE	NNE	NNE	NNE	NNE	NNE	N	N	N	N	NNE	N	N	N	N	N	N	N	N	2237	N	2245
	風速	5.1	5.3	6.2	6.5	7.2	8.0	7.5	9.3	9.2	9.9	10.4	10.7	11.8	11.6	11.9	13.3	14.1	14.9	16.1	14.3	15.7	15.2	15.6	17.0	17.2	17.2	17.2	17.2	17.2	2237	N	2245

※：“)”付は準正常値(資料の一部が欠けているが、統計値を求めるために必要な資料数は満たしている値)、“)”付は資料不足値(一部の観測値がないなど統計に用いなかった値がある場合)を示します。

2014年10月04日 (2/3)

観測所名		1時	2時	3時	4時	5時	6時	7時	8時	9時	10時	11時	12時	13時	14時	15時	16時	17時	18時	19時	20時	21時	22時	23時	24時	日最大風向風速		日最大瞬間風向風速					
		風向	風速	風向	風速	風向	風速	風向	風速	風向	風速	風向	風速	風向	風速	風向	風速	風向	風速	風向	風速	風向	風速	風向	風速	風向	風速	風向	時分	風向	時分		
北大東	風向	N	N	N	N	NNE	NNE	N	N	N	NNW	NNW	NNW	NNW	NW															NNW	1239	NNW	1435
	風速	15.2	15.7	16.2	17.5	16.5	16.6	19.8	22.4	20.7	20.9	23.2	26.7	26.3	24.4	×	×	×	×	×	×	×	×	×	×	×	×	×	×	28.6]	1239	45.3]	1435
南大東	風向	N	N	NNE	N	NNE	NNE	NNE	NNE	N	N	N	NNW	NNW	NNW	NW	NW	NW	WNW	W	W	W	WSW	WSW	WSW	NW	NW	NW	NW	1619	NNW	1437	
	風速	14.0	14.0	14.5	15.3	14.9	15.7	16.0	23.6	17.6	20.4	24.1	21.3	22.3	25.1	25.4	26.2	24.1	15.2	22.5	23.3	18.7	21.7	20.7	21.2	27.7	27.7	27.7	27.7	27.7	1619	NNW	1437
旧東	風向	N	N	N	N	NNE	NNE	NNE	N	N	N	NNW	NNW	NNW	NW	NW	NW	NW	WNW	W	W	W	WSW	WSW	WSW	N	N	N	N	0803	WNW	1603	
	風速	16.6	16.3	17.7	17.9	18.4	18.3	19.4	25.1	21.4	20.7	21.7	21.6	22.3	19.3	19.4	21.4	20.3	18.1	21.2	22.8	20.7	18.1	18.9	16.3	25.7	25.7	25.7	25.7	25.7	0803	WNW	1603

※：“)”付は準正常値(資料の一部が欠けているが、統計値を求めるために必要な資料数は満たしている値)、“)”付は資料不足値(一部の観測値がないなど統計に用いなかった値がある場合)を示します。

2014年10月05日 (3/3)

観測所名		1時	2時	3時	4時	5時	6時	7時	8時	9時	10時	11時	12時	13時	14時	15時	16時	17時	18時	19時	20時	21時	22時	23時	24時	日最大風向風速		日最大瞬間風向風速					
		風向	風速	風向	風速	風向	風速	風向	風速	風向	風速	風向	風速	風向	風速	風向	風速	風向	風速	風向	風速	風向	風速	風向	風速	風向	風速	風向	時分	風向	時分		
北大東	風向																																
	風速	×	×	×	×	×	×																							×		×	
南大東	風向	WSW	WSW	WSW	WSW	WSW	WSW																							WSW	0013	WSW	0051
	風速	20.7	18.1	16.3	15.0	14.5	14.1																							22.2]	0013	31.4]	0051
旧東	風向	WSW	WSW	WSW	WSW	WSW	WSW																							WSW	0015	WSW	0013
	風速	15.5	14.6	13.4	12.9	11.4	11.4																							17.1]	0015	28.8]	0013

※：“)”付は準正常値(資料の一部が欠けているが、統計値を求めるために必要な資料数は満たしている値)、“)”付は資料不足値(一部の観測値がないなど統計に用いなかった値がある場合)を示します。

資料9 観測値表[降水量]

大東島地方

2014年10月03日

(1/3)

観測所名	1時	2時	3時	4時	5時	6時	7時	8時	9時	10時	11時	12時	13時	14時	15時	16時	17時	18時	19時	20時	21時	22時	23時	24時	日合計	日最大 1時間降水量		日最大 10分間降水量		
																										最大	時分	最大	時分	
北大東	0.0	0.0	0.0	0.0	0.0	0.0	0.5	0.0	0.0	0.0	0.0	0.0	0.0	0.0	0.0	0.0	0.0	0.0	0.0	0.0	0.0	0.0	0.0	0.0	2.5	3.0	2.5	2400	1.0	2334
南大東	0.0	0.0	0.0	0.0	0.0	0.0	0.0	0.0	0.0	0.0	0.0	0.0	0.0	0.0	0.0	0.0	0.0	0.0	0.0	0.0	0.0	0.0	0.0	0.0	3.0	3.0	3.0	2400	1.5	2340
旧東	0.0	0.0	0.0	0.0	0.0	0.0	0.0	0.0	0.0	0.0	0.0	0.0	0.0	0.0	0.0	0.0	0.0	0.0	0.0	0.0	0.0	0.0	0.0	0.0	1.5	1.5	1.5	2400	1.0	2352

注意: ']' 付は準正常値(資料の一部が欠けているが、統計値を求めるために必要な資料数は満たしている値)、']' 付は資料不足値(一部の観測値がないなど統計に用いなかった値がある場合)を示します。

2014年10月04日

(2/3)

観測所名	1時	2時	3時	4時	5時	6時	7時	8時	9時	10時	11時	12時	13時	14時	15時	16時	17時	18時	19時	20時	21時	22時	23時	24時	日合計	日最大 1時間降水量		日最大 10分間降水量	
																										最大	時分	最大	時分
北大東	4.0	1.0	1.0	1.0	3.5	2.5	2.0	12.0	4.5	6.5	6.5	9.0	18.5	16.0	25.0	18.0	19.0	49.5	9.0	17.5	9.0	2.0	5.0	2.0	244.0	54.0	1747	16.5	1734
南大東	4.5	2.0	1.5	1.0	4.5	2.5	1.5	12.0	8.0	5.0	6.0	6.5	10.5	15.0	17.0	43.0	34.5	7.5	20.5	9.0	3.5	1.5	3.5	1.5	222.0	58.0	1629	13.0	1618
旧東	4.5	2.0	0.5	1.0	4.0	2.5	1.5	15.0	6.0	5.5	7.5	8.0	13.0	14.0	21.0	53.5	27.0	3.0	24.5	8.0	4.0	0.5	3.5	2.5	232.5	54.5	1610	11.5	1554

注意: ']' 付は準正常値(資料の一部が欠けているが、統計値を求めるために必要な資料数は満たしている値)、']' 付は資料不足値(一部の観測値がないなど統計に用いなかった値がある場合)を示します。

2014年10月05日

(3/3)

観測所名	1時	2時	3時	4時	5時	6時	7時	8時	9時	10時	11時	12時	13時	14時	15時	16時	17時	18時	19時	20時	21時	22時	23時	24時	日合計	日最大 1時間降水量		日最大 10分間降水量		
																										最大	時分	最大	時分	
北大東	0.0	0.5	0.0	0.0	0.0	0.0																			0.5]	2.0]	0006	0.5]	0128	
南大東	0.0	0.0	0.0	0.0	0.5	0.0																				0.5]	1.5]	0013	0.5]	0440
旧東	0.0	0.5	0.0	0.0	0.0	0.0																				0.5]	2.0]	0012	0.5]	0201

注意: ']' 付は準正常値(資料の一部が欠けているが、統計値を求めるために必要な資料数は満たしている値)、']' 付は資料不足値(一部の観測値がないなど統計に用いなかった値がある場合)を示します。

資料 10 被害状況

○南・北大東村役場聞き取り及び沖縄県防災危機管理課（台風第 18 号関連被害状況等【最終】平成 26 年 10 月 5 日（日）4 時 00 分現在）より抜粋

1 被害の状況

（1）人的被害

南大東村 軽傷 1 名

（2）住民避難

自主避難 南大東村 6 世帯 8 名

北大東村 4 世帯 7 名

（3）住家被害

一部破壊 1 件（南大東村 ボイラ倒壊）

（4）非住家被害

倒壊 1 件（南大東村）

一部破損 2 件（北大東村 車庫屋根倒壊 2 件）

（5）その他

外灯倒壊 北大東村 村道

停電 100 戸（南・北大東村）

2 災害対策（警戒）本部設置状況

	設置		廃止	
沖縄県災害警戒本部	10 月 3 日	17:00	10 月 5 日	03:20
南大東村災害対策本部	10 月 3 日	21:00	10 月 5 日	03:30
北大東村災害対策本部	10 月 3 日	14:00	10 月 5 日	03:30