

# 平成26年台風第18号に関する 山梨県気象速報

## 目 次

- 1 概要
  - (1) 資料作成の目的
  - (2) 台風の概況
- 2 気象の状況
  - (1) 地上天気図および気象衛星赤外面像
  - (2) 降水の状況  
降水分布、解析雨量、レーダーエコー合成図  
降水量表
  - (3) アメダスの降水量推移  
・主な地点の降水量時系列
  - (4) 風の状況  
・最大風速・風向と最大瞬間風速・風向
  - (5) 極値更新状況
- 2 主な被害等の状況
- 3 気象台の執った措置
  - (1) 警報・注意報の発表状況
  - (2) 府県気象情報等の発表状況
  - (3) 部外機関への説明会等

平成26年10月7日  
甲府地方気象台

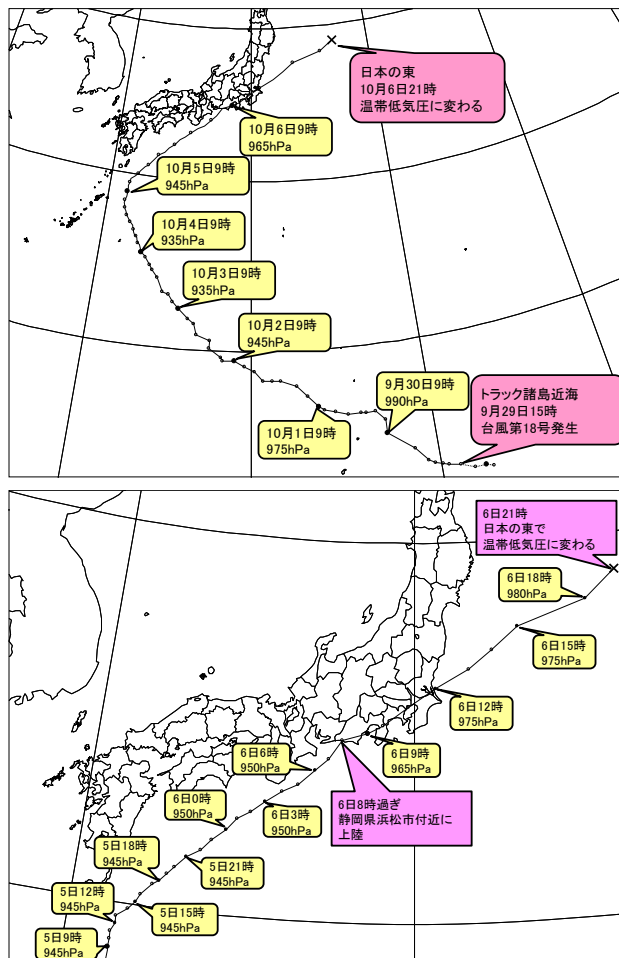
## 1 概要

### (1) 資料作成の目的

台風第18号の影響により、山梨県では平成26年10月5日未明から6日昼前にかけて大雨となった。この影響により、浸水害や土砂災害で早川町で全世帯が一時孤立するなどの被害が発生した。甲府地方気象台では、この時の気象状況を取りまとめる目的で本資料を作成した。本資料は7日14時現在のものである。

### (2) 台風の概況

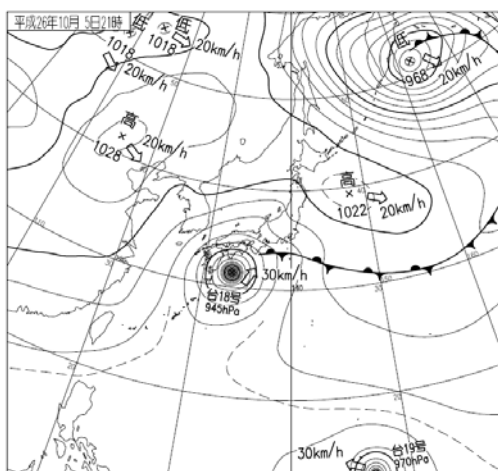
台風第18号は、9月29日15時にトラック諸島近海で発生し、10月2日09時にはフィリピンの東で大型で非常に強い台風となった。4日09時には南大東島の東南東の海上に進み、次第に進路を北に変え、5日09時には屋久島の南南東の海上で大型で強い台風となった。その後、進路を北から北東に変え四国の南を進み、5日21時には足摺岬の南の海上、6日03時には潮岬の南南西の海上、6日06時には尾鷲市の東南東の海上を北東に進んだ。6日08時過ぎに静岡県浜松市付近に上陸し、その後、速度を速め6日09時には静岡市付近、6日11時には東京23区付近を北東に進み、昼過ぎには関東の東海上に達した後、6日21時に日本の東で温帯低気圧に変わった。



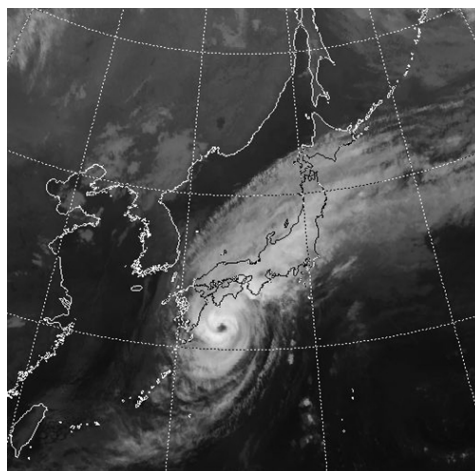
台風第18号の経路図  
(日時、気圧)

## 2 気象の状況

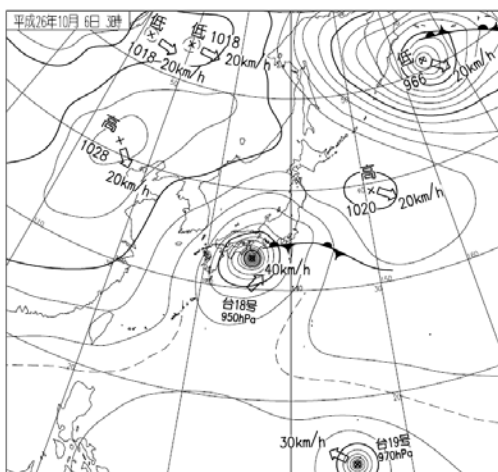
### (1) 地上天気図および気象衛星赤外面像



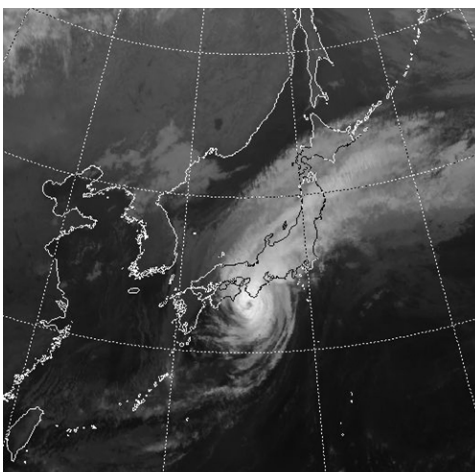
地上天気図 (10月5日21時)



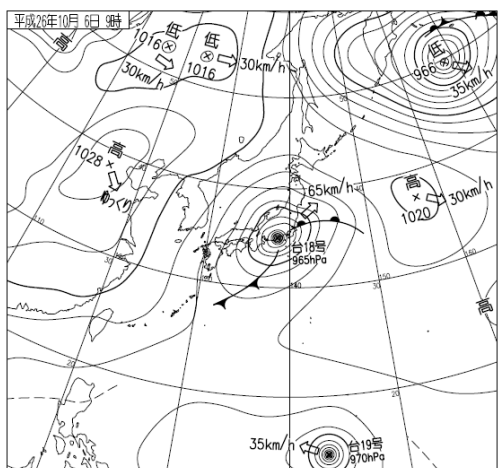
気象衛星赤外面像 (10月5日21時)



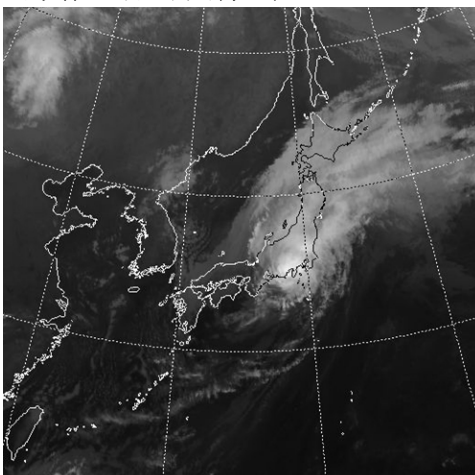
地上天気図 (10月6日03時)



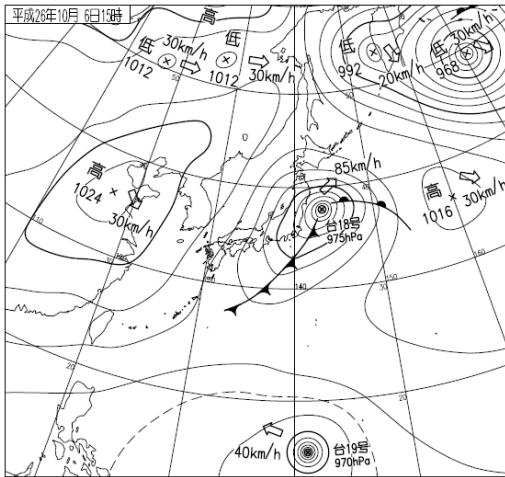
気象衛星赤外面像 (10月6日03時)



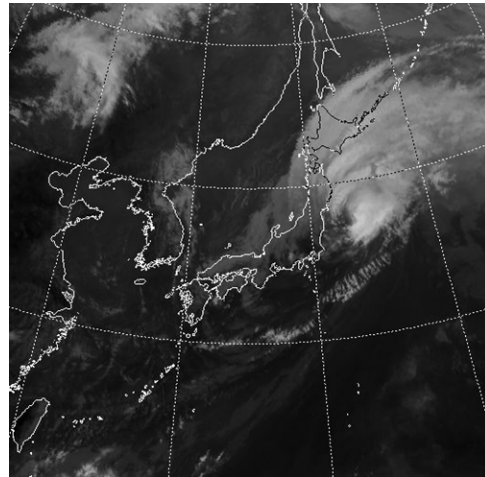
地上天気図 (10月6日09時)



気象衛星赤外面像 (10月6日09時)



地上天気図 (10月6日15時)

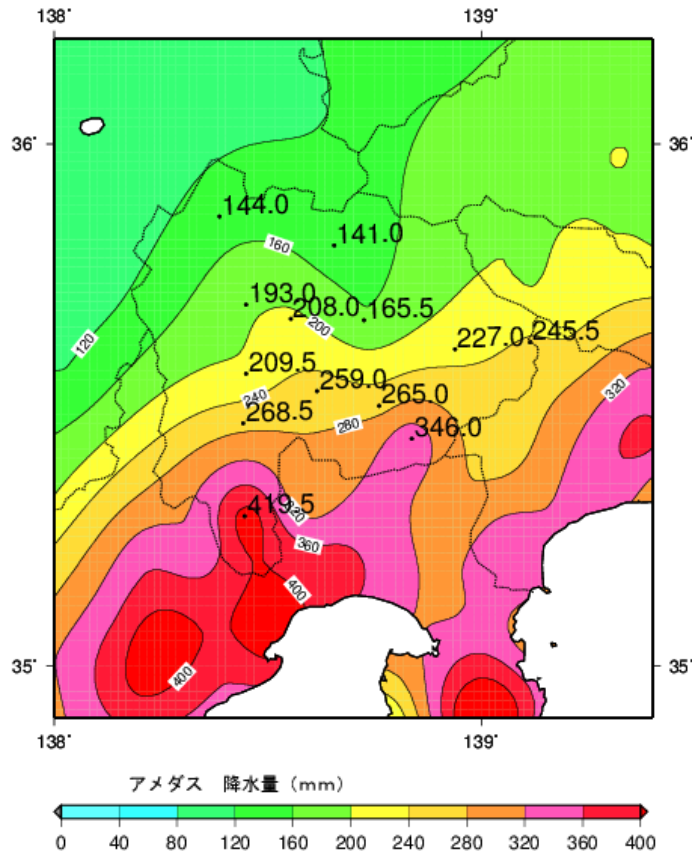


気象衛星赤外面像 (10月6日15時)

## (2) 降水の状況

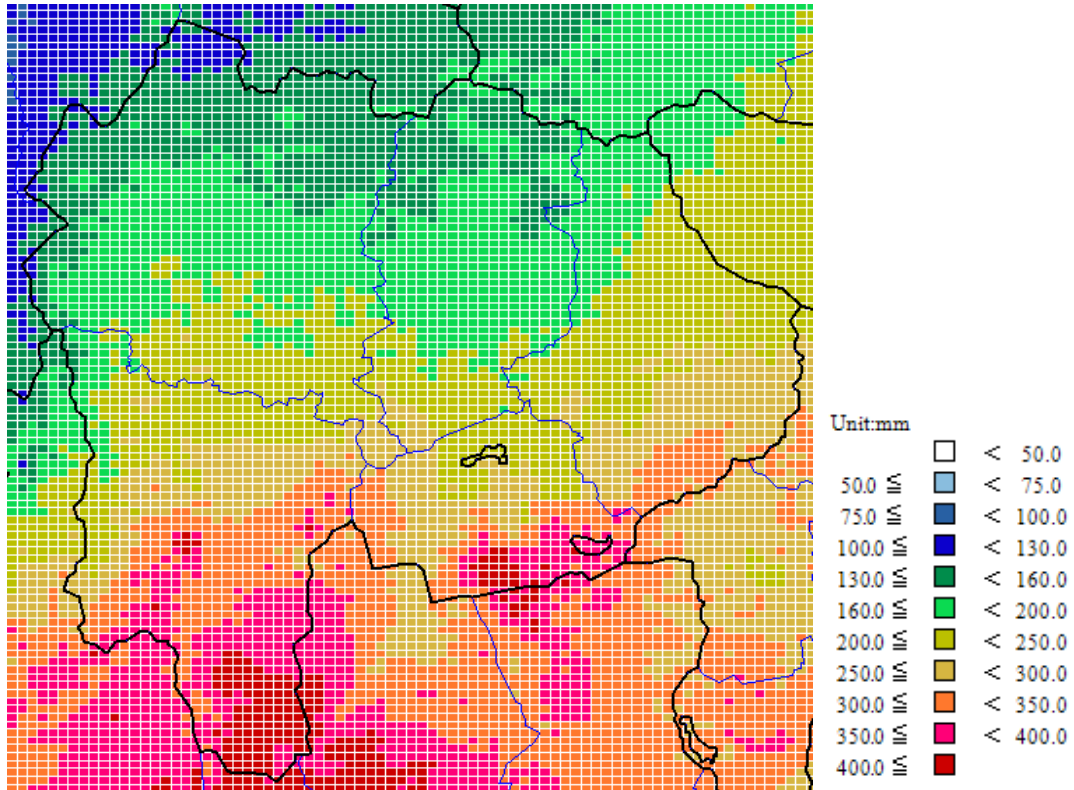
### ・ 降水分布

台風第18号の影響で、山梨県では10月5日02時～10月6日11時までの総降水量が峡南や東部・富士五湖で300ミリを超え、南部で419.5ミリ、山中で346.0ミリを観測するなど大雨となった。また、最大1時間降水量は南部で48.5ミリ(6日08時29分)、山中で39.0ミリ(6日08時23分)を観測した。

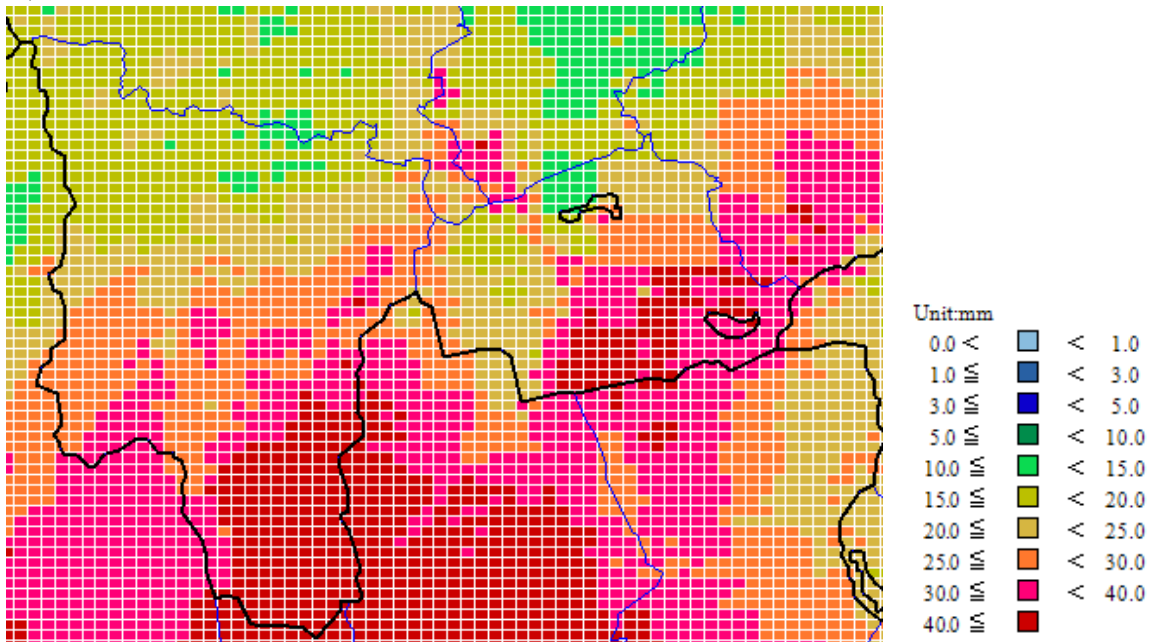


・解析雨量

解析雨量 33 時間積算 2014 年 10 月 5 日 02 時 00 分～6 日 11 時 00 分（日本時間）



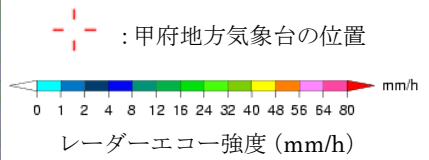
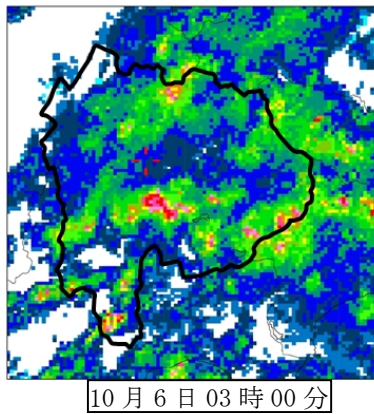
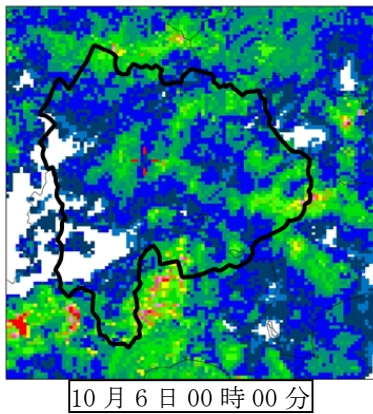
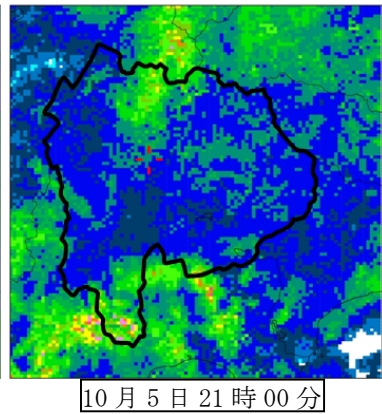
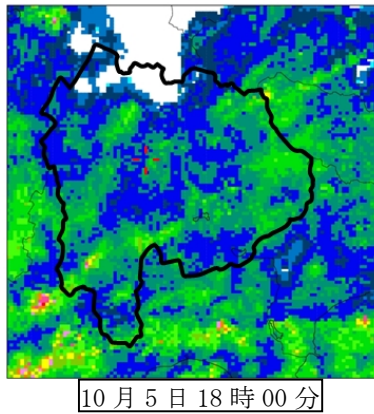
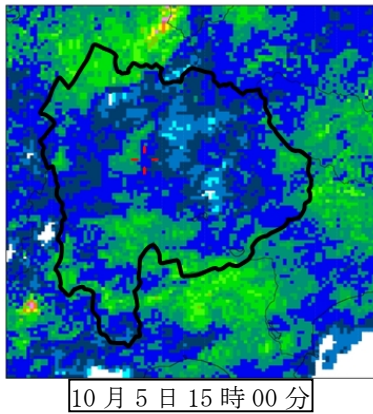
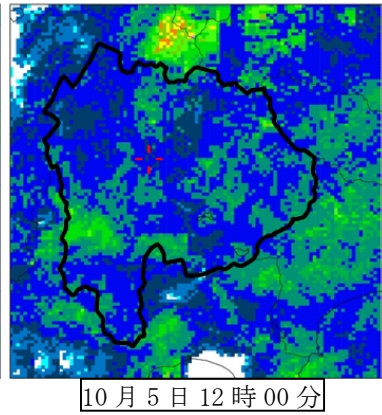
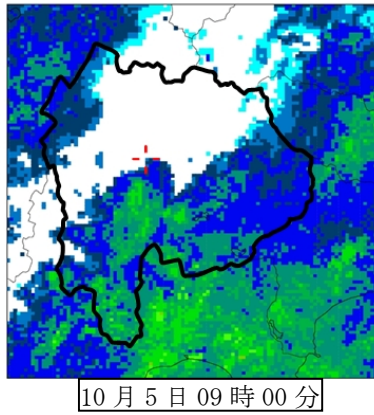
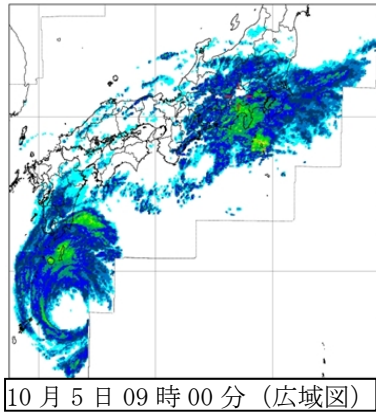
解析雨量（1 時間雨量） 2014 年 10 月 6 日 08 時 30 分（日本時間）



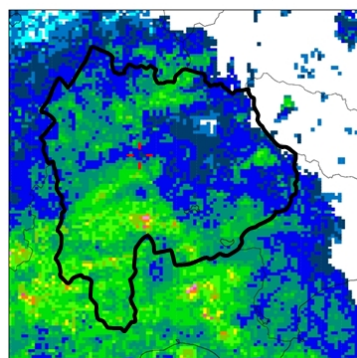
※解析雨量とは、気象レーダーにより観測された雨の強さを、アメダス等の雨量計により観測された雨量を用いて、解析・補正したものです。

・レーダーエコー合成図

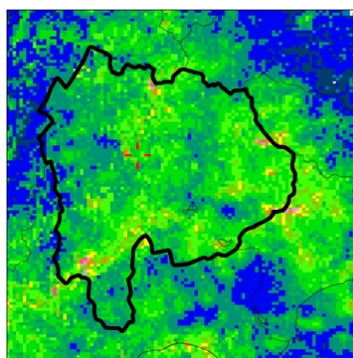
(10月5日09時広域図、5日09時から6日03時まで3時間毎)



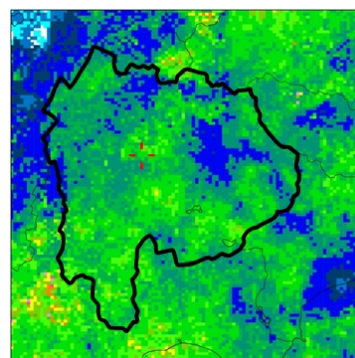
(10月6日06時00分から11時00分まで30分毎)



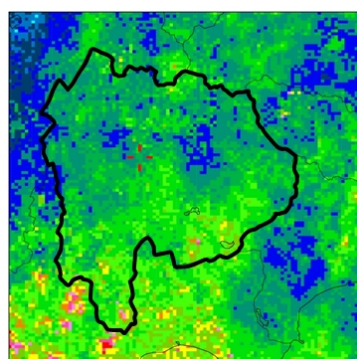
10月6日06時00分



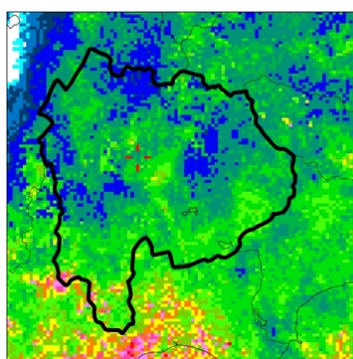
10月6日06時30分



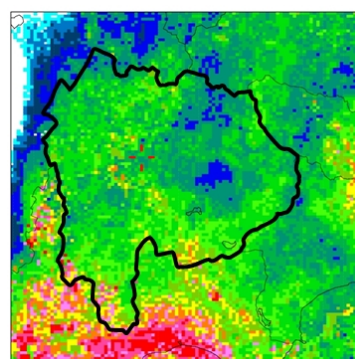
10月6日07時00分



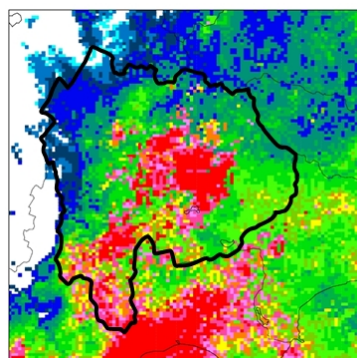
10月6日07時30分



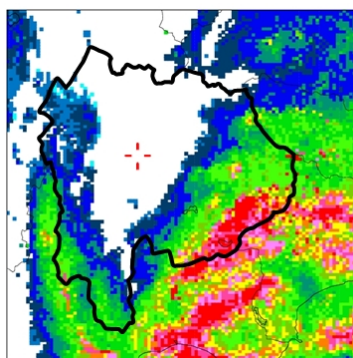
10月6日08時00分



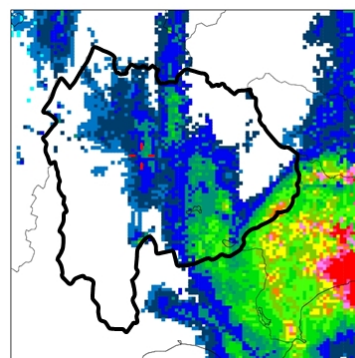
10月6日08時30分



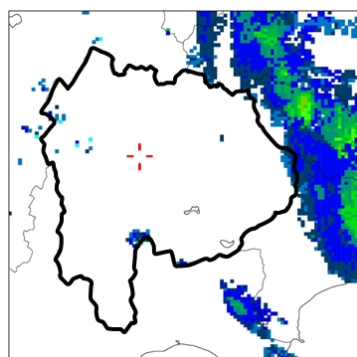
10月6日09時00分



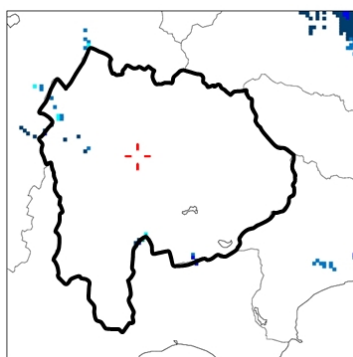
10月6日09時30分



10月6日10時00分

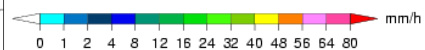


10月6日10時30分



10月6日11時00分

⊕ : 甲府地方気象台の位置



レーダーエコー強度 (mm/h)

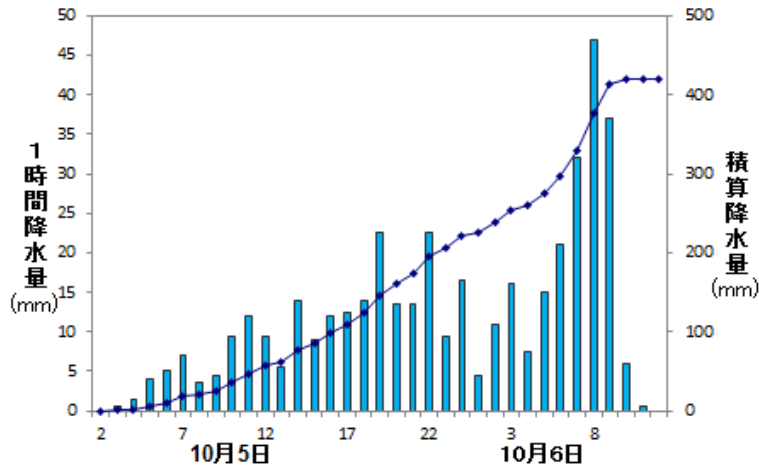
・降水量表 (10月5日01時～10月6日12時)

| 観測所名 | 総降水量<br>(ミリ) | 日最大<br>1時間降水量 (ミリ) |          | 日最大<br>10分間降水量 (ミリ) |          |
|------|--------------|--------------------|----------|---------------------|----------|
|      |              | 最大                 | 日時分      | 最大                  | 日時分      |
| 大泉   | 144.0        | 13.5               | 6日07時35分 | 3.0                 | 5日23時42分 |
| 乙女湖  | 141.0        | 10.5               | 5日14時59分 | 3.0                 | 6日00時10分 |
| 葦崎   | 193.0        | 17.5               | 6日07時07分 | 4.0                 | 6日06時29分 |
| 甲府   | 208.0        | 21.5               | 6日08時18分 | 4.5                 | 6日08時15分 |
| 勝沼   | 165.5        | 14.5               | 5日23時31分 | 4.0                 | 5日22時48分 |
| 大月   | 227.0        | 22.0               | 6日08時39分 | 5.0                 | 6日08時31分 |
| 上野原  | 245.5        | 18.5               | 6日08時52分 | 5.0                 | 6日03時16分 |
| 富士川  | 209.5        | 17.0               | 6日06時27分 | 4.0                 | 6日05時37分 |
| 古関   | 259.0        | 20.0               | 6日08時16分 | 6.5                 | 6日05時20分 |
| 切石   | 268.5        | 26.5               | 6日07時00分 | 6.0                 | 6日06時07分 |
| 河口湖  | 265.0        | 33.5               | 6日08時23分 | 7.0                 | 6日07時57分 |
| 山中   | 346.0        | 39.0               | 6日08時23分 | 7.5                 | 6日08時12分 |
| 南部   | 419.5        | 48.5               | 6日08時29分 | 9.0                 | 6日07時43分 |

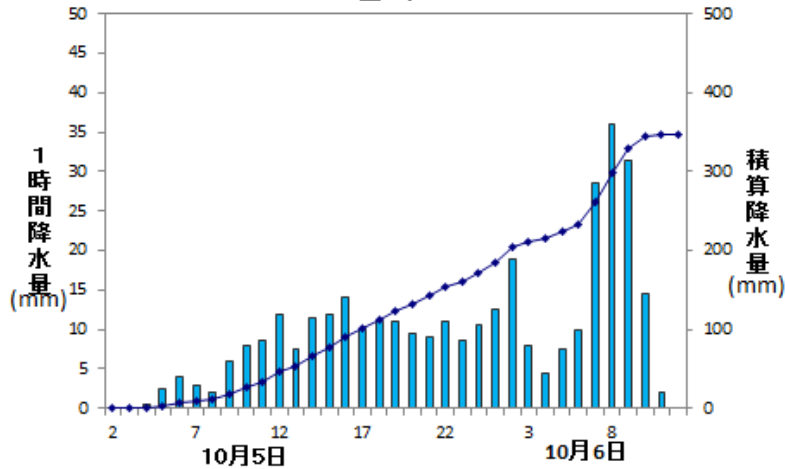
(3) アメダスの降水量推移

・主な地点の降水量時系列 (10月5日01時～6日12時)

南部



山中





(4) 風の状況

最大風速・風向と最大瞬間風速・風向 (10月5日01時～10月7日00時まで)

| 観測所名 | 最大風速(m/s) |     |          | 最大瞬間風速(m/s) |     |          |
|------|-----------|-----|----------|-------------|-----|----------|
|      | 風速        | 風向  | 日時分      | 風速          | 風向  | 日時分      |
| 大泉   | 11.4      | 北北西 | 6日12時21分 | 17.1        | 北西  | 6日12時30分 |
| 韮崎   | 10.7      | 北西  | 6日10時23分 | 18.6        | 北西  | 6日10時21分 |
| 甲府   | 14.5      | 北西  | 6日10時19分 | 23.3        | 北西  | 6日10時13分 |
| 勝沼   | 5.9       | 北   | 6日14時12分 | 10.9        | 東   | 5日02時49分 |
| 大月   | 6.2       | 南南西 | 6日11時02分 | 12.9        | 南   | 6日10時57分 |
| 古閑   | 3.3       | 西南西 | 6日13時54分 | 8.5         | 西南西 | 6日13時52分 |
| 切石   | 5.7       | 北北東 | 6日16時23分 | 9.8         | 北北東 | 6日16時33分 |
| 河口湖  | 7.4       | 西   | 6日10時55分 | 14.7        | 西   | 6日10時57分 |
| 山中   | 5.2       | 北西  | 6日11時55分 | 10.2        | 北西  | 6日11時55分 |
| 南部   | 6.5       | 西北西 | 6日09時50分 | 14.2        | 北西  | 6日09時22分 |

(5) 極値更新状況

・気象官署

10月の極値更新

月最大24時間降水量

| 観測所名 | 値       | 起日 | 統計期間              |
|------|---------|----|-------------------|
| 甲府   | 195.0mm | 5日 | 1971年10月～2014年10月 |

・アメダス

10月の極値更新

日降水量

| 観測所名 | 値       | 起日 | 統計期間              |
|------|---------|----|-------------------|
| 乙女湖  | 97.0mm  | 5日 | 2008年10月～2014年10月 |
| 勝沼   | 117.0mm | 5日 | 1976年10月～2014年10月 |
| 富士川  | 116.5mm | 5日 | 2013年10月～2014年10月 |

日最大1時間降水量

| 観測所名 | 値      | 起日 | 統計期間              |
|------|--------|----|-------------------|
| 富士川  | 17.0mm | 6日 | 2013年10月～2014年10月 |

日最大10分間降水量

| 観測所名 | 値     | 起日 | 統計期間              |
|------|-------|----|-------------------|
| 韮崎   | 4.0mm | 6日 | 2008年10月～2014年10月 |
| 富士川  | 4.0mm | 6日 | 2013年10月～2014年10月 |
| 古閑   | 6.5mm | 6日 | 2008年10月～2014年10月 |
| 南部   | 9.0mm | 6日 | 2009年10月～2014年10月 |

※富士川は2013年3月14日から運用を開始しており、統計期間が短いため極値が更新され易くなっています。

## 2 主な被害等の状況

(平成 26 年 10 月 7 日 14 時 00 分現在まとめ、山梨県防災危機管理課、中日本高速道路、JR 東日本、JR 東海、富士急行、東京電力、山梨日日新聞)

### ・人的被害：2 名

男性が増水した川に流されて死亡（6 日、富士吉田市小佐野川）

強風でバスケットボール用ゴールが倒れ女性が重傷（6 日、韮崎市）

### ・避難の状況

(避難勧告による避難) 南部町 93 名、身延町 9 名、道志村 2 名、山中湖村 13 名

(自主避難) 南部町 18 名、西桂町 2 名、富士河口湖町 2 名、身延町 2 名、富士川町 9 名、道志村 2 名、山中湖村 1 名、富士吉田市 9 名

### ・住家被害：(床下浸水) 南部町 2 件

### ・土砂災害

身延町栗倉の県道南アルプス公園線は、倒木や土砂崩落で一時通行止めとなり、早川町全体が約 7 時間にわたって孤立した。富士川町最勝寺の町道で道路上に土砂が流出。

### ・道路(通行止め・速度規制)

(高速道路)：中央道、東富士五湖道路、中部横断道 50km/h 規制

(国道)：8 路線 13 箇所

(県道)：42 路線 56 箇所

### ・鉄道

(JR 東日本) 中央線、特急 24 本運休

(JR 東海) 身延線、特急 14 本運休、富士～甲府間で運転見合わせ

(富士急行) 富士急行線、特急 10 本運休

### ・高速バス(運休があった路線)

(山梨交通) 甲府～静岡、身延～新宿

(富士急行) 東京、名古屋、大宮線

### ・停電：上野原市約 200 軒、北杜市 100 軒未満

### ・学校：(休校) 小中高校や特別支援学校の計 305 校

### 3 気象台の執った措置

#### (1) 警報・注意報の発表状況 (10月5日10時29分～10月7日03時04分)

| 発表時刻            | 警報・注意報 | 甲府市 | 富士吉田市 | 都留市 | 山梨市 | 大月市 | 韮崎市 | 南アルプス市 | 北杜市 | 甲斐市 | 笛吹市 | 上野原市 | 甲州市 | 中央市 | 市川三郷町 | 早川町 | 身延町 | 南都町 | 富士川町 | 昭和町 | 道志村 | 西桂町 | 忍野村 | 山中湖村 | 鳴沢村 | 富士河口湖町 | 小書村 | 丹波山村 |    |
|-----------------|--------|-----|-------|-----|-----|-----|-----|--------|-----|-----|-----|------|-----|-----|-------|-----|-----|-----|------|-----|-----|-----|-----|------|-----|--------|-----|------|----|
| 2014/10/5 10:29 | 雷注意報   | ●   | ●     | ●   | ●   | ●   | ●   | ●      | ●   | ●   | ●   | ●    | ●   | ●   | ●     | ●   | ●   | ●   | ●    | ●   | ●   | ●   | ●   | ●    | ●   | ●      | ●   | ●    |    |
| 2014/10/5 16:07 | 大雨注意報  | ●   | ●     | ●   | ●   | ●   | ●   | ●      | ●   | ●   | ●   | ●    | ●   | ●   | ●     | ●   | ●   | ●   | ●    | ●   | ●   | ●   | ●   | ●    | ●   | ●      | ●   | ●    |    |
|                 | 雷注意報   | ○   | ○     | ○   | ○   | ○   | ○   | ○      | ○   | ○   | ○   | ○    | ○   | ○   | ○     | ○   | ○   | ○   | ○    | ○   | ○   | ○   | ○   | ○    | ○   | ○      | ○   | ○    |    |
| 2014/10/5 20:30 | 洪水注意報  | ●   | ●     | ●   | ●   | ●   | ●   | ●      | ●   | ●   | ●   | ●    | ●   | ●   | ●     | ●   | ●   | ●   | ●    | ●   | ●   | ●   | ●   | ●    | ●   | ●      | ●   | ●    |    |
|                 | 大雨警報   | 浸   | 浸     | 浸   | 浸   | 浸   | 浸   | 浸      | 浸   | 浸   | 浸   | 浸    | 浸   | 浸   | 浸     | 浸   | 浸   | 浸   | 浸    | 浸   | 浸   | 浸   | 浸   | 浸    | 浸   | 浸      | 浸   | 浸    |    |
|                 | 洪水警報   | ●   | ●     | ●   | ●   | ●   | ●   | ●      | ●   | ●   | ●   | ●    | ●   | ●   | ●     | ●   | ●   | ●   | ●    | ●   | ●   | ●   | ●   | ●    | ●   | ●      | ●   | ●    | ●  |
|                 | 雷注意報   | ○   | ○     | ○   | ○   | ○   | ○   | ○      | ○   | ○   | ○   | ○    | ○   | ○   | ○     | ○   | ○   | ○   | ○    | ○   | ○   | ○   | ○   | ○    | ○   | ○      | ○   | ○    | ○  |
|                 | 強風注意報  | ●   | ●     | ●   | ●   | ●   | ●   | ●      | ●   | ●   | ●   | ●    | ●   | ●   | ●     | ●   | ●   | ●   | ●    | ●   | ●   | ●   | ●   | ●    | ●   | ●      | ●   | ●    | ●  |
| 2014/10/6 5:15  | 洪水注意報  | ●   | ●     | ●   | ●   | ●   | ●   | ●      | ●   | ●   | ●   | ●    | ●   | ●   | ●     | ●   | ●   | ●   | ●    | ●   | ●   | ●   | ●   | ●    | ●   | ●      | ●   | ●    | ●  |
|                 | 大雨警報   | 土浸  | 土浸    | 土浸  | 土浸  | 土浸  | 土浸  | 土浸     | 土浸  | 浸   | 土浸  | 土浸   | 土浸  | 土浸  | 土浸    | 土浸  | 土浸  | 土浸  | 土浸   | 浸   | 土浸  | 土浸  | 土浸  | 土浸   | 土浸  | 土浸     | 土浸  | 土浸   | 土浸 |
|                 | 洪水警報   | ○   | ○     | ○   | ○   | ○   | ○   | ○      | ○   | ○   | ○   | ○    | ○   | ○   | ○     | ○   | ○   | ○   | ○    | ○   | ○   | ○   | ○   | ○    | ○   | ○      | ○   | ○    | ○  |
|                 | 雷注意報   | ○   | ○     | ○   | ○   | ○   | ○   | ○      | ○   | ○   | ○   | ○    | ○   | ○   | ○     | ○   | ○   | ○   | ○    | ○   | ○   | ○   | ○   | ○    | ○   | ○      | ○   | ○    | ○  |
|                 | 強風注意報  | ○   | ○     | ○   | ○   | ○   | ○   | ○      | ○   | ○   | ○   | ○    | ○   | ○   | ○     | ○   | ○   | ○   | ○    | ○   | ○   | ○   | ○   | ○    | ○   | ○      | ○   | ○    | ○  |
| 2014/10/6 10:15 | 洪水注意報  | ○   | ○     | ○   | ○   | ○   | ○   | ○      | ○   | ○   | ○   | ○    | ○   | ○   | ○     | ○   | ○   | ○   | ○    | ○   | ○   | ○   | ○   | ○    | ○   | ○      | ○   | ○    | ○  |
|                 | 大雨警報   | 土浸  | 土浸    | 土浸  | 土浸  | 土浸  | 土浸  | 土浸     | 浸   | 土浸  | 土浸  | 土浸   | 土浸  | 土浸  | 土浸    | 土浸  | 土浸  | 土浸  | 土浸   | 浸   | 土浸  | 土浸  | 土浸  | 土浸   | 土浸  | 土浸     | 土浸  | 土浸   | 土浸 |
|                 | 洪水警報   | ○   | ○     | ○   | ○   | ○   | ○   | ○      | ○   | ○   | ○   | ○    | ○   | ○   | ○     | ○   | ○   | ○   | ○    | ○   | ○   | ○   | ○   | ○    | ○   | ○      | ○   | ○    | ○  |
|                 | 雷注意報   | ○   | ○     | ○   | ○   | ○   | ○   | ○      | ○   | ○   | ○   | ○    | ○   | ○   | ○     | ○   | ○   | ○   | ○    | ○   | ○   | ○   | ○   | ○    | ○   | ○      | ○   | ○    | ○  |
|                 | 強風注意報  | ○   | ○     | ○   | ○   | ○   | ○   | ○      | ○   | ○   | ○   | ○    | ○   | ○   | ○     | ○   | ○   | ○   | ○    | ○   | ○   | ○   | ○   | ○    | ○   | ○      | ○   | ○    | ○  |
| 2014/10/6 12:35 | 洪水注意報  | ○   | ○     | ○   | ○   | ○   | ○   | ○      | ○   | ○   | ○   | ○    | ○   | ○   | ○     | ○   | ○   | ○   | ○    | ○   | ○   | ○   | ○   | ○    | ○   | ○      | ○   | ○    | ○  |
|                 | 大雨警報   | 解   | 解     | 解   | 解   | 解   | 解   | 解      | 解   | 解   | 解   | 解    | 解   | 解   | 解     | 解   | 解   | 解   | 土    | 解   | 解   | 解   | 解   | 解    | 解   | 解      | 解   | 解    |    |
|                 | 洪水警報   | 解   | 解     | 解   | 解   | 解   | 解   | ○      | 解   | 解   | 解   | 解    | 解   | 解   | 解     | 解   | 解   | 解   | 解    | 解   | 解   | 解   | 解   | 解    | 解   | 解      | 解   | 解    |    |
|                 | 大雨注意報  | ▼   | ▼     |     |     |     |     |        |     |     |     |      |     |     |       |     | ▼   | ▼   | ▼    | ▼   |     |     |     |      |     |        |     |      |    |
|                 | 雷注意報   | 解   | 解     | 解   | 解   | 解   | 解   | 解      | 解   | 解   | 解   | 解    | 解   | 解   | 解     | 解   | 解   | 解   | 解    | 解   | 解   | 解   | 解   | 解    | 解   | 解      | 解   | 解    |    |
| 2014/10/6 14:37 | 強風注意報  | ○   | ○     | ○   | ○   | ○   | ○   | ○      | ○   | ○   | ○   | ○    | ○   | ○   | ○     | ○   | ○   | ○   | ○    | ○   | ○   | ○   | ○   | ○    | ○   | ○      | ○   | ○    |    |
|                 | 洪水注意報  | ▼   | ▼     | ▼   | ▼   | ▼   | ▼   | ▼      | ▼   | ▼   | ▼   | ▼    | ▼   | ▼   | ▼     | ▼   | ▼   | ▼   | ▼    | ▼   | ▼   | ▼   | ▼   | ▼    | ▼   | ▼      | ▼   | ▼    |    |
|                 | 大雨注意報  | ○   | ○     | ○   | ○   | ○   | ○   | ○      | ○   | ○   | ○   | ○    | ○   | ○   | ○     | ○   | ○   | ○   | ○    | ○   | ○   | ○   | ○   | ○    | ○   | ○      | ○   | ○    |    |
| 2014/10/6 17:35 | 強風注意報  | 解   | 解     | 解   | 解   | 解   | 解   | 解      | 解   | 解   | 解   | 解    | 解   | 解   | 解     | 解   | 解   | 解   | 解    | 解   | 解   | 解   | 解   | 解    | 解   | 解      | 解   | 解    |    |
|                 | 洪水注意報  | 解   | 解     | 解   | ○   | 解   | ▼   | ○      | 解   | 解   | 解   | 解    | 解   | 解   | ○     |     |     |     |      |     |     |     |     |      |     |        |     |      |    |
| 2014/10/6 21:30 | 大雨注意報  | ○   | ○     | ○   | ○   | ○   | ○   | ○      | ○   | ○   | ○   | ○    | ○   | ○   | ○     | ○   | ○   | ○   | ○    | ○   | ○   | ○   | ○   | ○    | ○   | ○      | ○   | ○    |    |
|                 | 大雨注意報  | ○   | ○     | ○   | ○   | ○   | ○   | ○      | ○   | ○   | ○   | ○    | ○   | ○   | ○     | ○   | ○   | ○   | ○    | ○   | ○   | ○   | ○   | ○    | ○   | ○      | ○   | ○    |    |
| 2014/10/7 3:04  | 大雨注意報  | 解   | 解     | 解   | 解   | 解   | 解   | 解      | 解   | 解   | 解   | 解    | 解   | 解   | 解     | 解   | 解   | 解   | 解    | 解   | 解   | 解   | 解   | 解    | 解   | 解      | 解   |      |    |

記号の説明 ●：発表 ▼：警報から注意報 ○：継続 解：解除  
 浸：浸水害 土：土砂災害 土浸：土砂災害、浸水害 斜体字：発表

#### (2) 府県気象情報等の発表状況

##### ○山梨県気象情報 (甲府地方気象台発表)

| 発表日時                       | 情報の種類                           |
|----------------------------|---------------------------------|
| 平成 26 年 10 月 3 日 17 時 06 分 | 平成 26 年台風第 18 号に関する山梨県気象情報第 1 号 |
| 平成 26 年 10 月 4 日 17 時 51 分 | 平成 26 年台風第 18 号に関する山梨県気象情報第 2 号 |
| 平成 26 年 10 月 5 日 06 時 40 分 | 平成 26 年台風第 18 号に関する山梨県気象情報第 3 号 |
| 平成 26 年 10 月 5 日 17 時 58 分 | 平成 26 年台風第 18 号に関する山梨県気象情報第 4 号 |
| 平成 26 年 10 月 5 日 23 時 45 分 | 平成 26 年台風第 18 号に関する山梨県気象情報第 5 号 |
| 平成 26 年 10 月 6 日 06 時 03 分 | 平成 26 年台風第 18 号に関する山梨県気象情報第 6 号 |
| 平成 26 年 10 月 6 日 08 時 21 分 | 平成 26 年台風第 18 号に関する山梨県気象情報第 7 号 |
| 平成 26 年 10 月 6 日 11 時 08 分 | 平成 26 年台風第 18 号に関する山梨県気象情報第 8 号 |
| 平成 26 年 10 月 6 日 14 時 55 分 | 平成 26 年台風第 18 号に関する山梨県気象情報第 9 号 |

○山梨県土砂災害警戒情報（山梨県と甲府地方気象台の共同発表）

| 号   | 発表日時                 | 警戒対象市町村  | 解除対象市町村   |
|-----|----------------------|--|---|
| 第1号 | 平成26年10月6日<br>05時05分 | 富士吉田市*、忍野村*、山中湖村*  |   |
| 第2号 | 平成26年10月6日<br>05時40分 | 富士吉田市、南部町*、忍野村、山中湖村  |   |
| 第3号 | 平成26年10月6日<br>06時15分 | 富士吉田市、都留市*、南アルプス市*、早川町*、身延町*、南部町、富士川町*、西桂町*、忍野村、山中湖村                                       |   |
| 第4号 | 平成26年10月6日<br>07時25分 | 富士吉田市、都留市、南アルプス市、早川町、身延町、南部町、富士川町、道志村*、西桂町、忍野村、山中湖村、鳴沢村*、富士河口湖町*                           |   |
| 第5号 | 平成26年10月6日<br>08時40分 | 甲府市*、富士吉田市、都留市、南アルプス市、笛吹市*、早川町、身延町、南部町、富士川町、道志村、西桂町、忍野村、山中湖村、鳴沢村、富士河口湖町                    |   |
| 第6号 | 平成26年10月6日<br>09時10分 | 甲府市、富士吉田市、都留市、山梨市*、大月市*、南アルプス市、笛吹市、上野原市*、甲州市*、早川町、身延町、南部町、富士川町、道志村、西桂町、忍野村、山中湖村、鳴沢村、富士河口湖町 |   |
| 第7号 | 平成26年10月6日<br>11時05分 | 富士吉田市、都留市、南部町、道志村、忍野村、山中湖村   | 甲府市、山梨市、大月市、南アルプス市、笛吹市、上野原市、甲州市、早川町、身延町、富士川町、西桂町、鳴沢村、富士河口湖町 |
| 第8号 | 平成26年10月6日<br>11時30分 | 南部町  | 富士吉田市、都留市、道志村、忍野村、山中湖村                                      |
| 第9号 | 平成26年10月6日<br>12時50分 |  | 南部町   |

\*印は、新たに警戒対象となった市町村を示します。

○山梨県竜巻注意情報（甲府地方気象台発表）

| 発表日時             | 情報の種類        |
|------------------|--------------|
| 平成26年10月6日07時16分 | 山梨県竜巻注意情報第1号 |
| 平成26年10月6日08時16分 | 山梨県竜巻注意情報第2号 |
| 平成26年10月6日09時17分 | 山梨県竜巻注意情報第3号 |

(3) 部外機関への説明会等

- ・10月3日14時30分から防災情報山梨県連絡会会員向けに台風説明会を実施  
(開催場所：甲府地方気象台防災連絡室)
- ・10月4日16時30分から防災情報山梨県連絡会会員向けに台風説明会を実施  
(開催場所：甲府地方気象台防災連絡室)

注：この資料は速報としてまとめた暫定値です。台風の経路や観測実況等については事後の調査で修正される場合があります。

本件お問い合わせ先  
甲府地方気象台  
電話：055-222-9101