

平成26年 台風第18号に関する長野県気象速報

目 次

1. 資料作成の目的
2. 気象の状況
 - (1) 台風の概況
 - (2) 地上天気図・気象衛星画像
 - (3) レーダーエコー図
 - (4) 雨の状況
 - (5) 風の状況
 - (6) 極値更新状況
3. 警報・注意報、情報等の発表状況
 - (1) 警報・注意報発表状況
 - (2) 気象情報発表状況
 - (3) 竜巻注意情報発表状況
 - (4) 関係機関への説明会等
4. 主な被害の状況
5. 避難指示・勧告等の状況

平成26年10月8日

長野地方気象台

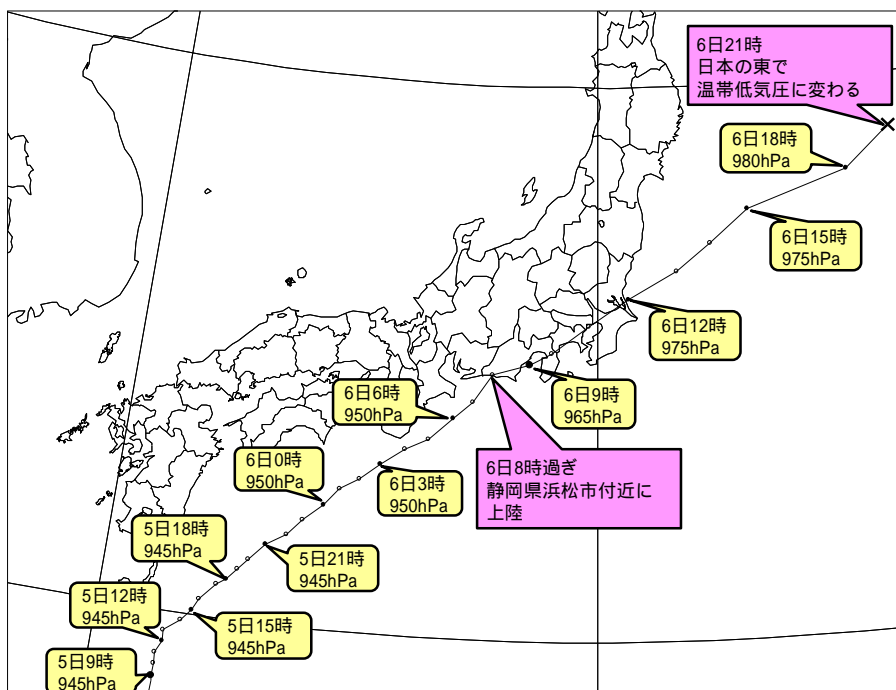
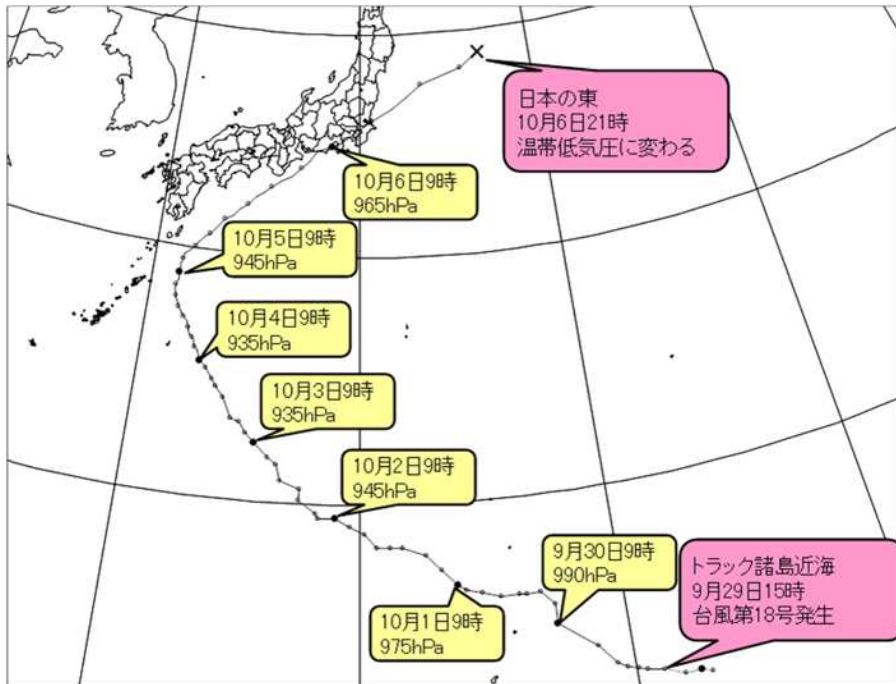
1. 資料作成の目的

大型で強い台風第18号は、6日06時には尾鷲市の東南東の海上を北東に進み、08時過ぎに静岡県浜松市付近に上陸した。その後も勢力を維持したまま関東地方南部を速度を速めながら北東に進み、昼過ぎには関東の東海上に抜け、21時には日本の東で温帯低気圧に変わった。台風の接近・通過に伴い広い範囲で大雨や暴風となり、東海地方や関東地方を中心に土砂災害、浸水害及び強風害などが発生した。長野県でも鉄道など交通機関や農作物に影響を及ぼした。このときの気象状況をとりまとめる目的で本資料を作成した。なお、本資料は10月6日17時現在のものである。

2. 気象の状況

(1) 台風の概況

台風第18号は、9月29日15時にトラック諸島近海で発生し、10月2日09時にはフィリピンの東で大型で非常に強い台風となった。4日09時には南大東島の東南東の海上に進み、次第に進路を北に変え、5日09時には屋久島の南南東の海上で大型で強い台風となった。その後、進路を北から北東に変え四国の南を進み、5日21時には足摺岬の南の海上、6日03時には潮岬の南南西の海上、6日06時には尾鷲市の東南東の海上を北東に進んだ。6日08時過ぎに静岡県浜松市付近に上陸し、その後、速度を速め6日09時には静岡市付近、6日11時には東京23区付近を北東に進み、昼過ぎには関東の東海上に達した後、6日21時に日本の東で温帯低気圧に変わった。

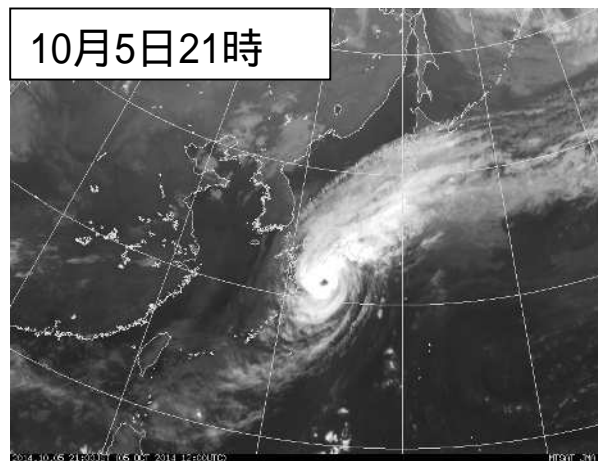
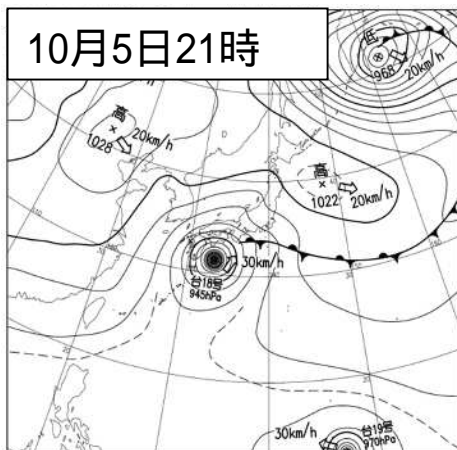
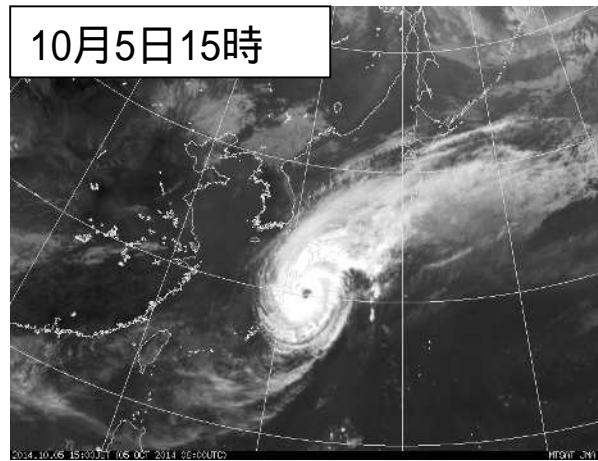
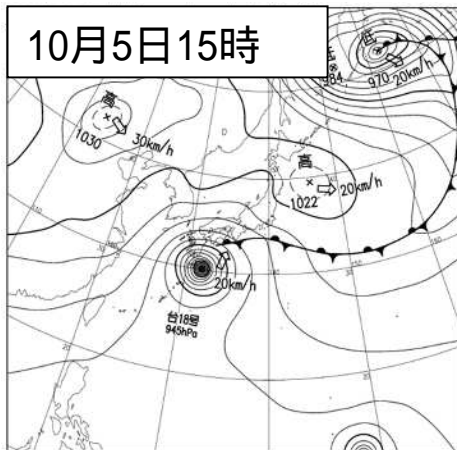
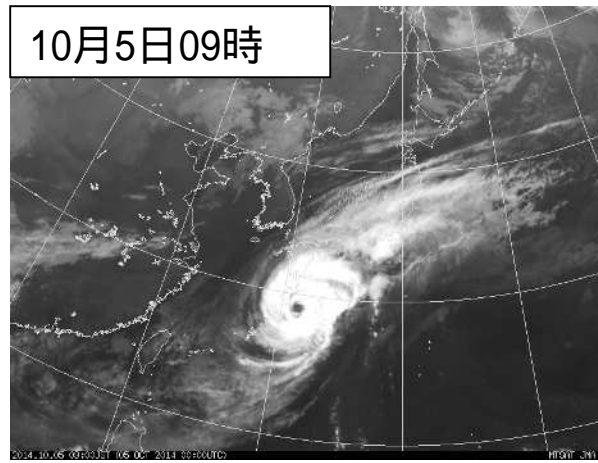
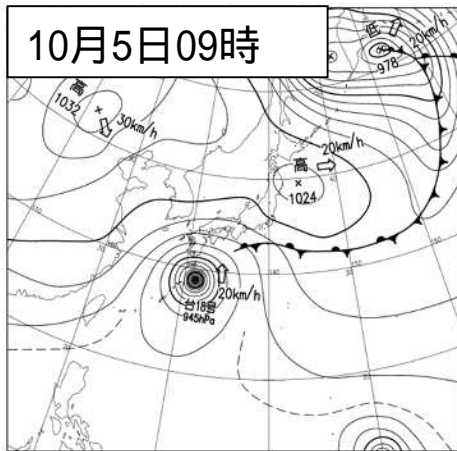
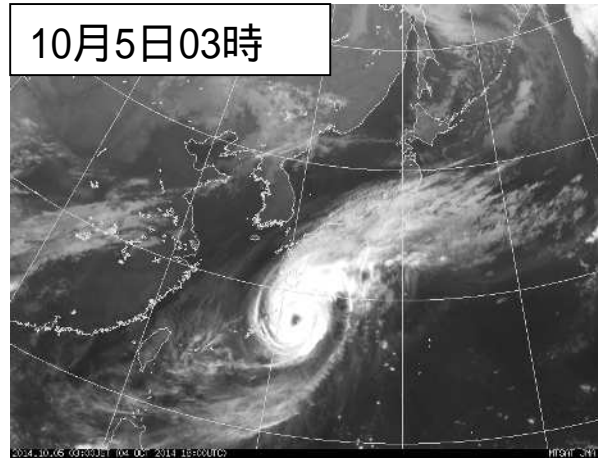
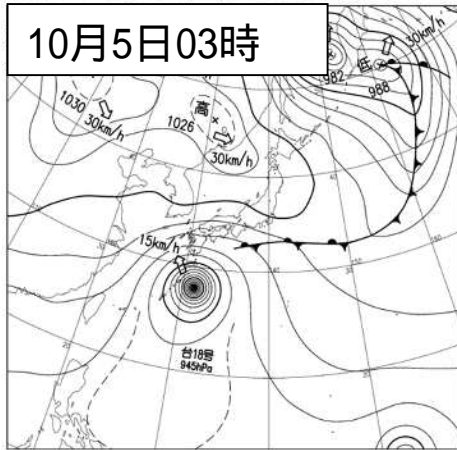


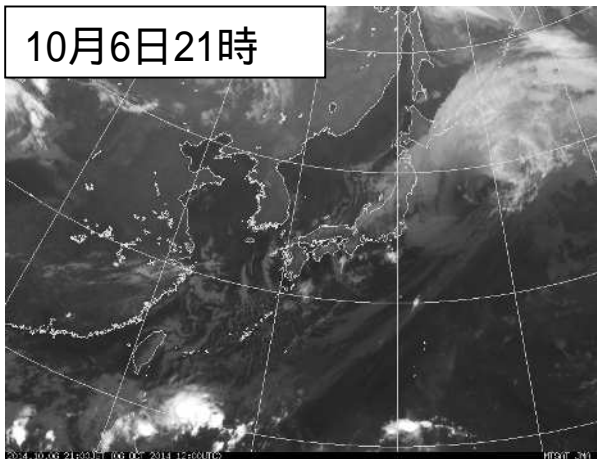
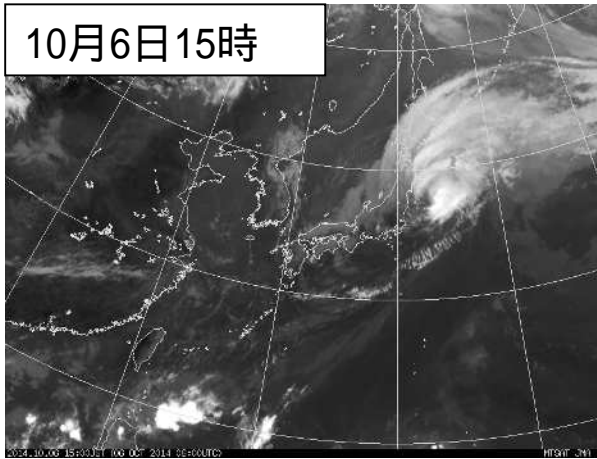
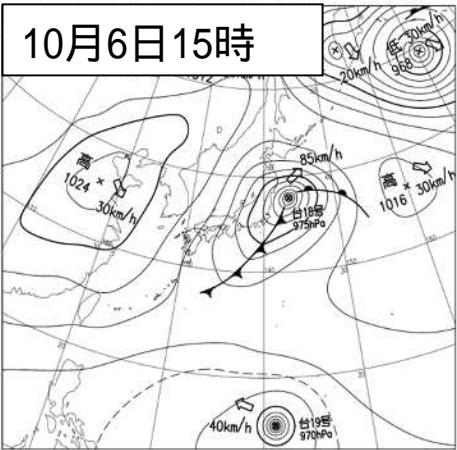
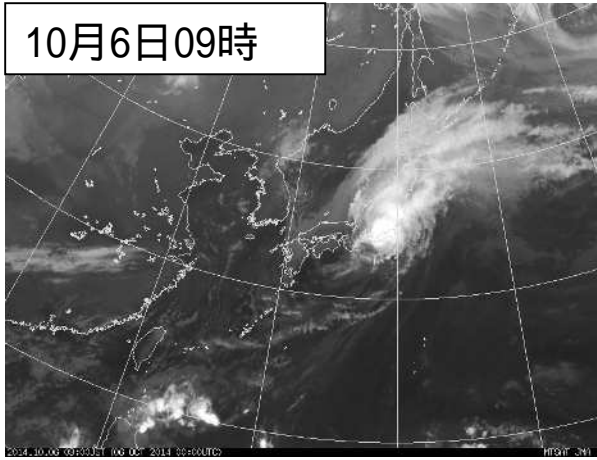
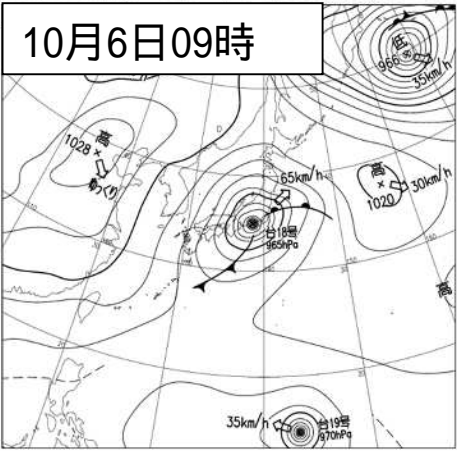
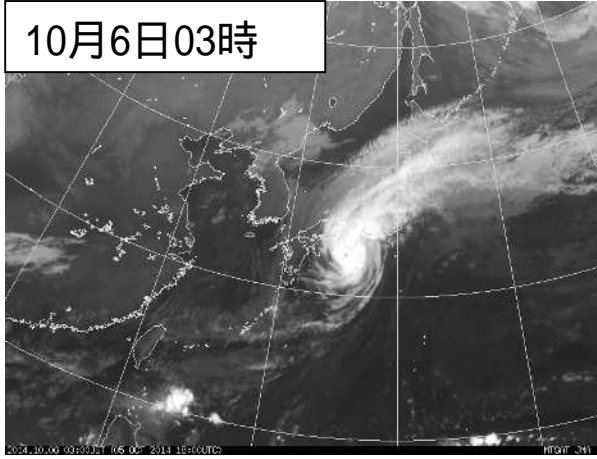
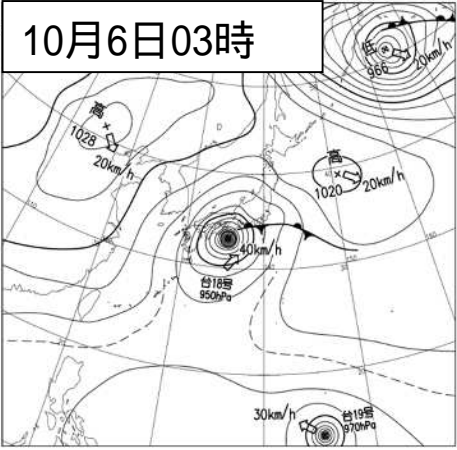
台風経路図 (日時、中心気圧 (hPa))

台風位置表（台風第18号）

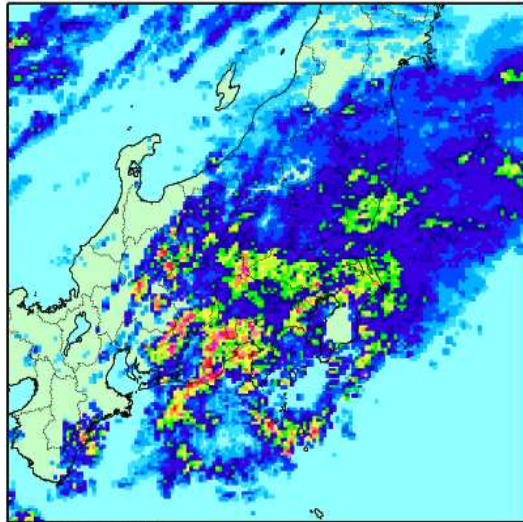
月日時			中心位置		中心気圧	最大風速	進行方向・速度		暴風半径			強風半径			大きさ	強さ	
月	日	時	北緯	東経	(hPa)	(m/s)	(km/h)		(km)			(km)					
9	29	6	12.6	152.7	1002	15	西北西	30								熱帯低気圧	
9	29	9	12.7	152.3	1002	15	西北西	15								熱帯低気圧	
9	29	12	12.7	151.7	1002	15	西	20								熱帯低気圧	
9	29	15	13.0	151.0	998	18	西	20				全域	330				
9	29	18	13.1	150.4	998	18	西	20				全域	330				
9	29	21	13.2	150.1	994	20	西	20				全域	330				
9	30	0	13.3	149.7	994	20	西北西	15				全域	330				
9	30	3	13.5	149.4	990	23	西北西	15				全域	330				
9	30	6	14.2	148.8	990	23	西北西	15				全域	330				
9	30	9	15.2	147.4	990	23	北西	20				全域	330				
9	30	12	15.9	147.4	990	23	北西	30				全域	330				
9	30	15	16.4	146.9	990	23	北北西	25				全域	440				
9	30	18	16.4	146.4	990	23	西北西	20				全域	440				
9	30	21	16.4	146.1	990	23	西北西	20				全域	440				
10	1	0	16.4	145.4	990	23	西	20				全域	440				
10	1	3	16.6	144.7	985	25	西	20				全域	500			大型	
10	1	6	16.7	144.1	980	30	西	20	全域	90		全域	500			大型	
10	1	9	16.9	143.8	975	30	西北西	20	全域	90		東側	650	西側	440	大型	
10	1	12	17.5	143.2	975	30	西北西	20	全域	90		東側	650	西側	440	大型	
10	1	15	18.1	142.6	975	30	北西	20	全域	90		北東側	650	南西側	440	大型	
10	1	18	18.4	141.7	975	30	北西	25	全域	90		北東側	650	南西側	440	大型	
10	1	21	18.4	141.2	965	35	西	25	全域	130		北東側	690	南西側	500	大型	
10	2	0	18.4	140.7	965	35	西	25	全域	130		北東側	690	南西側	500	大型	
10	2	3	18.9	140.2	960	40	西北西	20	全域	150		北東側	690	南西側	500	大型	
10	2	6	19.2	139.6	960	40	西北西	20	全域	150		北東側	690	南西側	500	大型	
10	2	9	19.5	139.0	945	45	西北西	25	全域	150		北側	690	南側	500	大型	
10	2	12	19.5	138.3	940	45	西	25	全域	150		北側	690	南側	500	大型	
10	2	15	19.7	138.2	935	50	西北西	20	全域	170		北側	690	南側	500	大型	
10	2	18	20.2	137.5	935	50	北西	20	全域	170		北側	690	南側	500	大型	
10	2	21	20.6	137.5	935	50	北西	20	全域	170		北側	690	南側	500	大型	
10	3	0	20.9	136.7	935	50	北西	20	全域	170		北側	690	南側	500	大型	
10	3	3	21.5	136.5	935	50	北西	20	全域	170		北東側	600	南西側	500	大型	
10	3	6	21.8	136.1	935	50	北北西	20	全域	170		北東側	600	南西側	500	大型	
10	3	9	22.3	135.5	935	50	北西	20	全域	170		北東側	600	南西側	500	大型	
10	3	12	22.7	135.1	935	50	北西	20	全域	170		北東側	600	南西側	500	大型	
10	3	15	23.1	134.8	935	50	北西	20	全域	170		北東側	600	南西側	500	大型	
10	3	18	23.2	134.4	935	50	北西	15	全域	170		北東側	600	南西側	500	大型	
10	3	21	24.0	134.0	935	50	北西	20	全域	170		北東側	600	南西側	500	大型	
10	4	0	24.4	133.6	935	50	北西	20	全域	170		北側	600	南側	500	大型	
10	4	3	24.7	133.4	935	50	北西	20	全域	170		北側	600	南側	500	大型	
10	4	6	25.1	133.1	935	50	北北西	15	全域	170		北側	600	南側	500	大型	
10	4	9	25.4	132.8	935	50	北西	15	全域	170		北側	600	南側	500	大型	
10	4	12	25.9	132.5	935	50	北西	15	全域	190		北側	600	南側	500	大型	
10	4	15	26.3	132.3	935	50	北北西	10	全域	190		北側	600	南側	500	大型	
10	4	18	26.7	132.1	935	50	北北西	10	全域	190		北側	600	南側	500	大型	
10	4	21	27.1	131.8	940	45	北北西	10	全域	190		北側	600	南側	500	大型	
10	5	0	27.5	131.5	940	45	北北西	15	全域	190		北側	600	南側	500	大型	
10	5	3	27.9	131.3	945	45	北北西	15	全域	190		北側	600	南側	440	大型	
10	5	6	28.4	131.2	945	45	北北西	15	北側	220	南側	190	北側	600	南側	440	大型
10	5	9	28.9	131.3	945	40	北	20	北側	220	南側	190	北側	600	南側	440	大型
10	5	12	29.5	131.4	945	40	北	20	全域	190		北側	600	南側	440	大型	
10	5	15	30.1	131.9	945	40	北北東	20	全域	190		北側	560	南側	440	大型	
10	5	18	30.7	132.5	945	40	北東	30	全域	190		北側	560	南側	440	大型	
10	5	21	31.4	133.2	945	40	北北東	30	全域	190		北側	560	南側	440	大型	
10	6	0	32.2	134.3	950	40	北東	35	全域	190		北側	600	南側	440	大型	
10	6	3	33.0	135.4	950	40	北東	40	全域	190		北側	600	南側	440	大型	
10	6	6	33.9	136.9	950	35	北東	45	全域	190		北側	600	南側	440	大型	
10	6	9	34.9	138.5	965	35	北東	65	南東側	190	北西側	150	北側	600	南側	440	大型
10	6	12	36.1	140.7	975	35	北東	70	南東側	190	北西側	150	西側	600	東側	500	大型
10	6	15	37.7	143.5	975	35	北東	85	全域	190		西側	650	東側	560	大型	
10	6	18	38.3	145.9	980	35	東北東	85	全域	190		西側	650	東側	560	大型	
10	6	21	39.0	147.0	982	30	東北東	75								温帯低気圧	

(2) 地上天気図・気象衛星画像



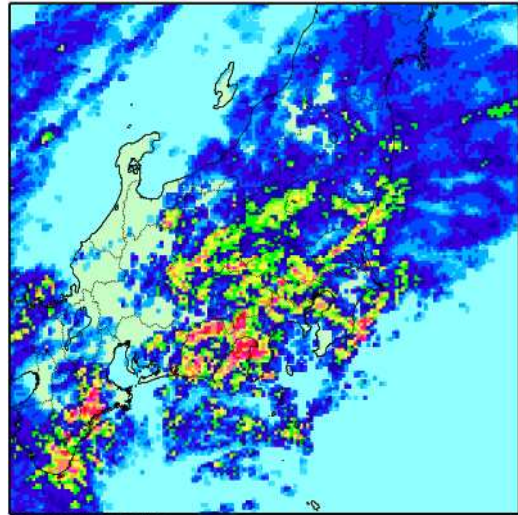


(3) レーダーエコー図



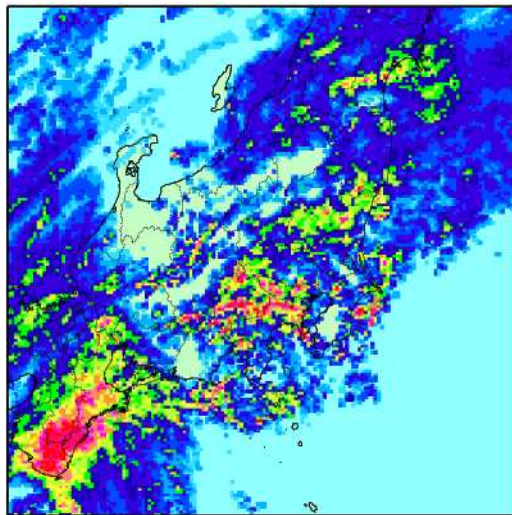
2014/10/05 21:00(JST)

10月5日21時



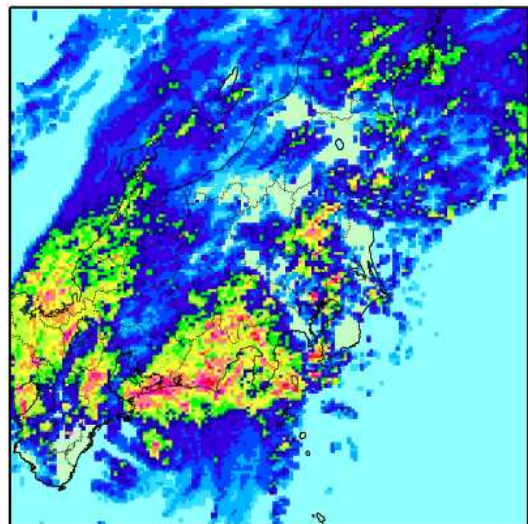
2014/10/06 00:00(JST)

10月6日00時



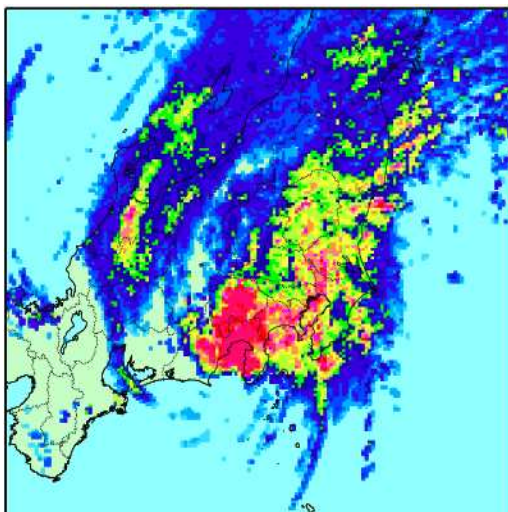
2014/10/06 03:00(JST)

10月6日03時



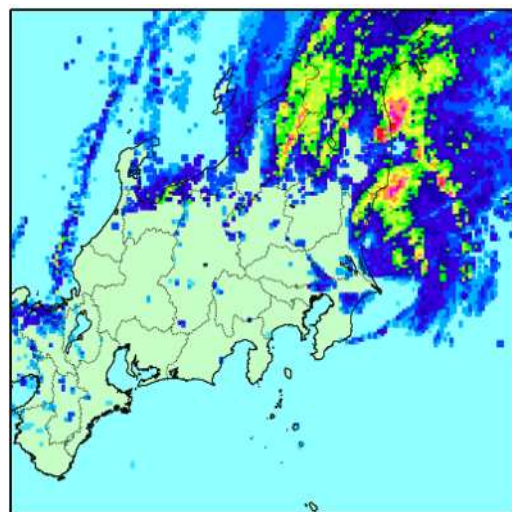
2014/10/06 06:00(JST)

10月6日06時



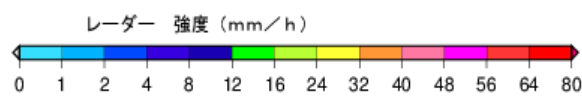
2014/10/06 09:00(JST)

10月6日09時



2014/10/06 12:00(JST)

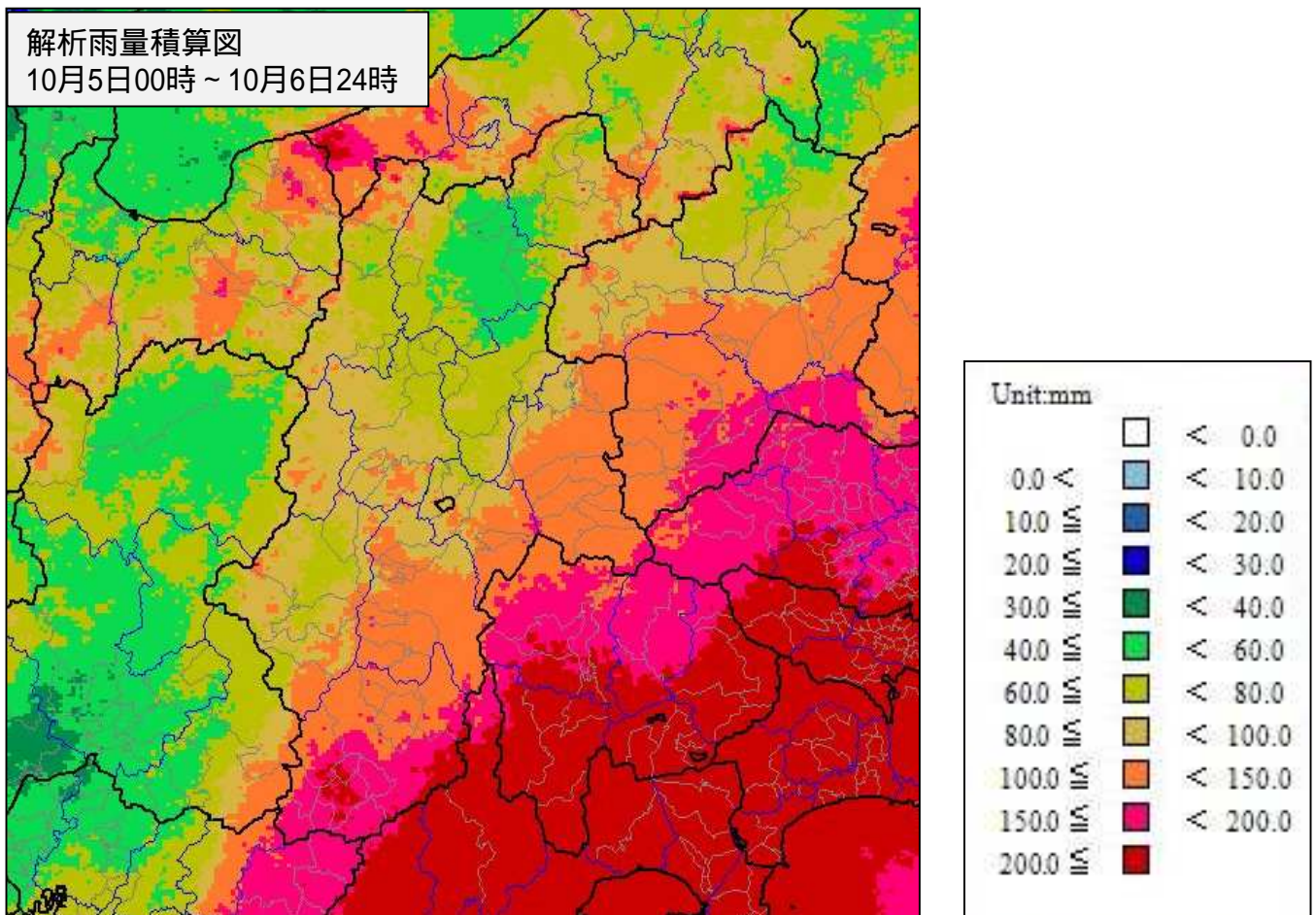
10月6日12時



(4) 雨の状況

解析雨量では、10月5日00時～10月6日24時までの48時間積算で、下伊那地域において約200ミリの雨を解析した。

解析雨量(10月5日00時～10月6日24時までの48時間積算雨量)



解析雨量とは、全国に設置しているレーダーと、アメダス及び自治体等の地上の雨量計を組み合わせ、雨量分布を1km四方の細かさで解析したものです。

期間降水量(10月5日～6日)

長野地方气象台・特別地域気象観測所と期間中の合計降水量が150mm以上のアメダス3地点

日降水量 5日

日降水量 6日

5～6日 合計降水量

地点名	合計(mm)	地点名	合計(mm)	地点名	合計(mm)
長野(気)	26.0	長野(気)	21.0	長野(気)	47.0
松本(特)	53.0	松本(特)	25.0	松本(特)	78.0
諏訪(特)	69.5	諏訪(特)	18.0	諏訪(特)	87.5
軽井沢(特)	71.0	軽井沢(特)	38.0	軽井沢(特)	109.0
飯田(特)	108.0	飯田(特)	28.5	飯田(特)	136.5
浪合	144.5	浪合	66.0	浪合	210.5
阿南	123.0	阿南	62.0	阿南	185.0
南信濃	122.5	南信濃	57.0	南信濃	179.5

日最大1時間降水量10mm以上の地点(10月5日～6日)

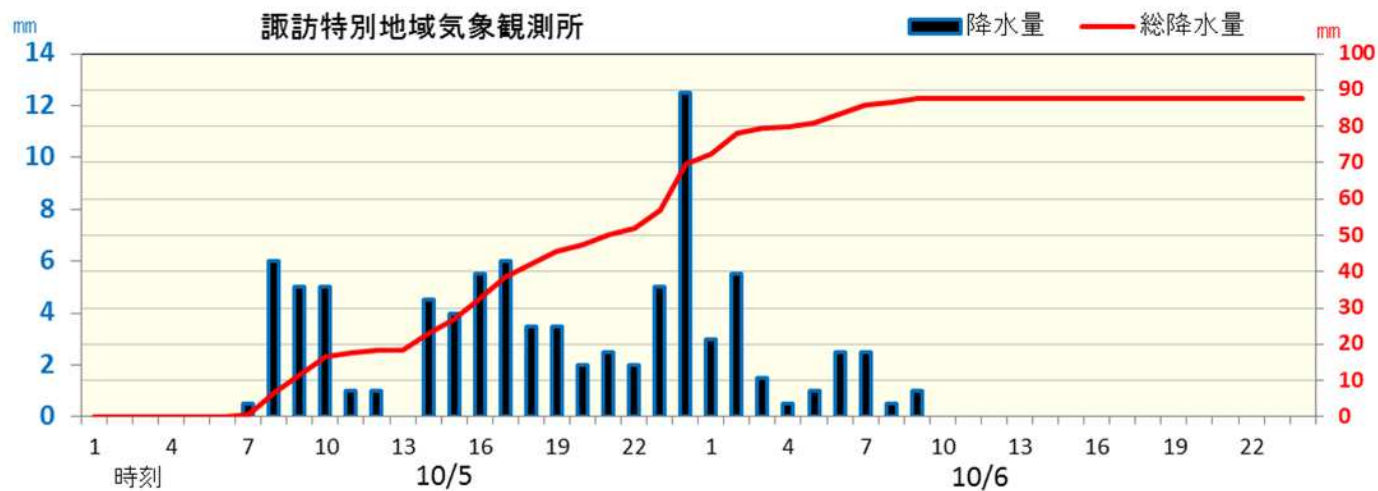
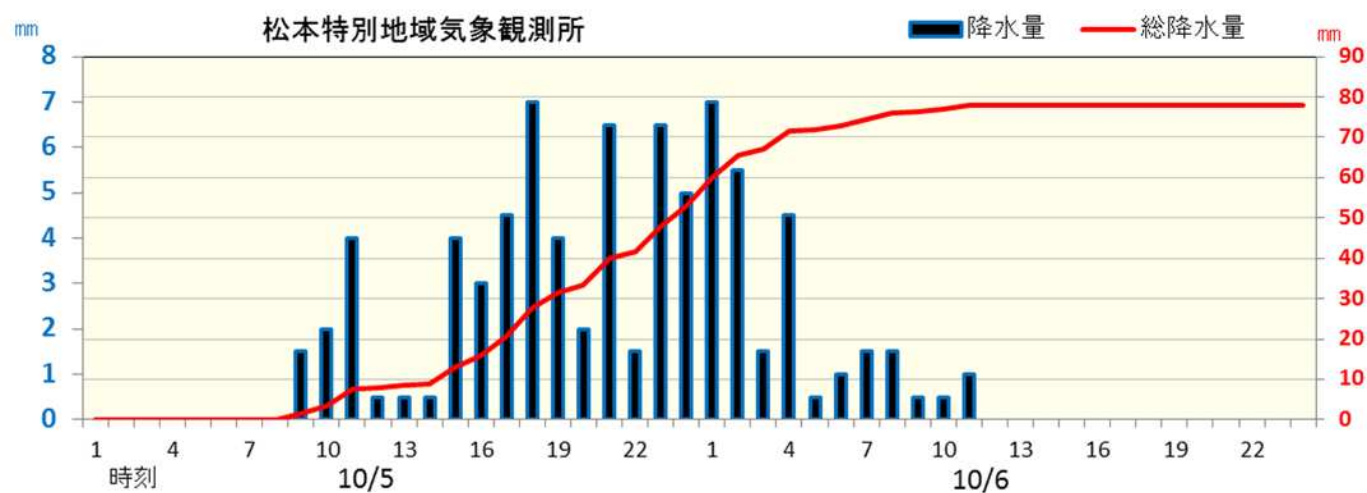
観測所名	降水量(mm)	月日	時分
松本今井	10.0	10月5日	23:05
奈川	18.0	10月5日	17:23
諏訪(特)	12.5	10月5日	24:00
開田高原	10.0	10月5日	20:19
木曾平沢	10.0	10月5日	20:44
野辺山	10.5	10月5日	15:18
御嶽山	14.0	10月5日	16:51
木曾福島	10.0	10月5日	18:56
伊那	11.0	10月5日	15:13
宮田高原	17.0	10月5日	22:32
須原	14.5	10月5日	20:38
南木曾	14.5	10月5日	22:37
飯島	13.0	10月5日	14:47
大鹿	14.5	10月5日	16:01
飯田(特)	11.5	10月5日	23:43
浪合	13.5	10月5日	17:46
阿南	18.5	10月5日	19:36

観測所名	降水量(mm)	月日	時分
南信濃	16.0	10月5日	23:38
小谷	16.0	10月6日	21:58
諏訪(特)	13.0	10月6日	0:11
北相木	12.0	10月6日	7:55
野辺山	11.0	10月6日	8:45
飯島	11.0	10月6日	0:06
浪合	15.0	10月6日	6:42
阿南	14.5	10月6日	7:03
南信濃	12.5	10月6日	8:00

(気)は気象官署、(特)は特別地域気象観測所、その他はアメダス観測所

降水量の推移(10月5日00時～10月6日24時 単位:mm)

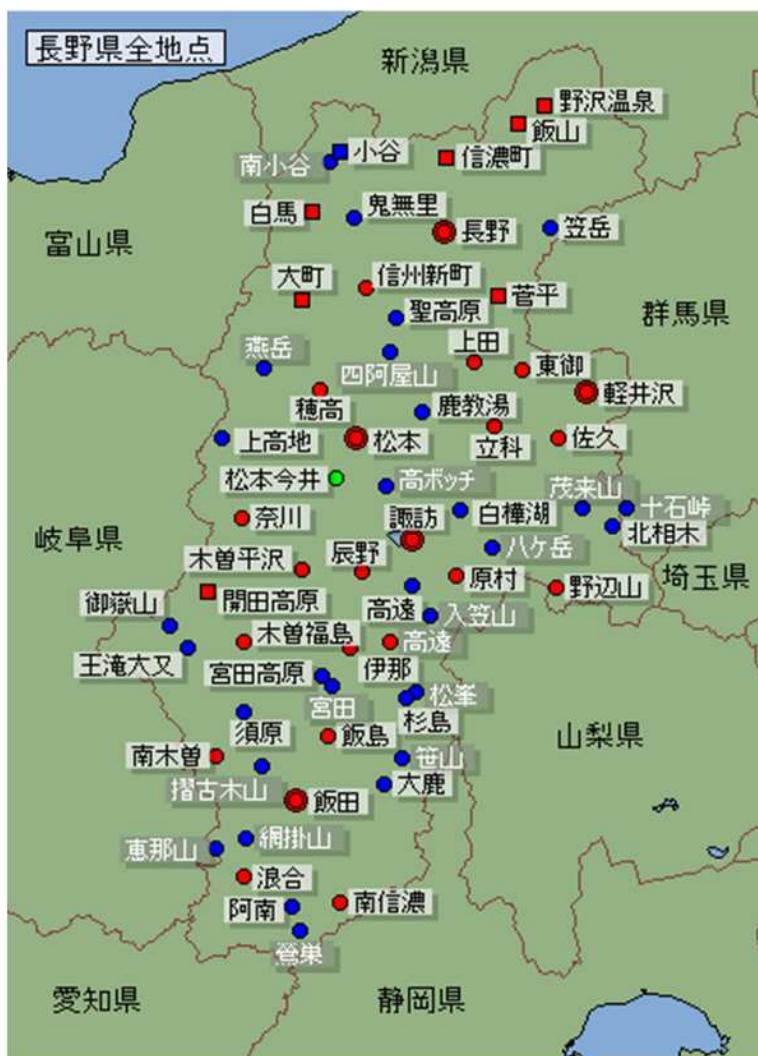
長野地方気象台、特別地域気象観測所及び総降水量150mm以上のアメダス3地点







気象観測所配置図



気象庁ホームページより

(5) 風の状況

日最大風速10m/s以上の地点

観測所名		日最大風速 /風向	月日	時分
長野(気)	風向	北	10月6日	14:41
	風速	10.3		
諏訪(特)	風向	北西	10月6日	08:54
	風速	14.1		
飯田(特)	風向	西	10月6日	15:28
	風速	12.3		
松本今井	風向	北北西	10月6日	08:09
	風速	11.0		

日最大瞬間風速15m/s以上の地点

観測所名		日最大瞬間風速 /風向	月日	時分
長野(気)	風向	北北東	10月6日	14:35
	風速	15.7		
信州新町	風向	北北東	10月6日	13:36
	風速	17.3		
東御	風向	北	10月6日	12:37
	風速	16.3		
諏訪(特)	風向	北西	10月6日	08:45
	風速	18.5		
開田高原	風向	東北東	10月6日	12:51
	風速	16.6		
飯田(特)	風向	西	10月6日	15:22
	風速	17.3		

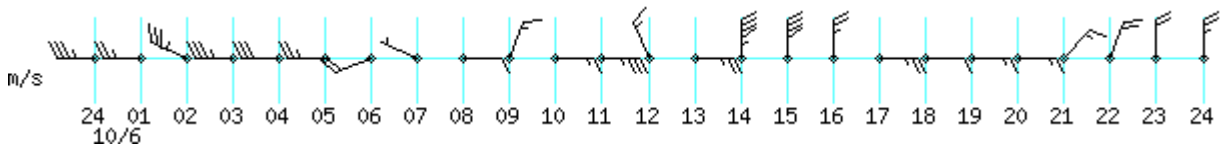
観測値単位: 風向(16方位) 風速(m/s)

(気)は気象官署、(特)は特別地域気象観測所、その他はアメダス観測所

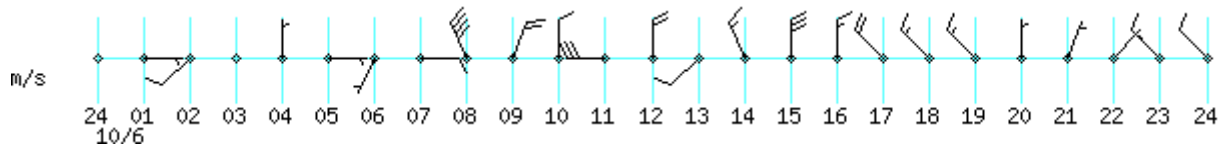
風向・風速の推移

長野地方気象台、特別地域気象観測所 (10月5日24時～10月6日24時)

長野 2014年10月05日24時～2014年10月06日24時



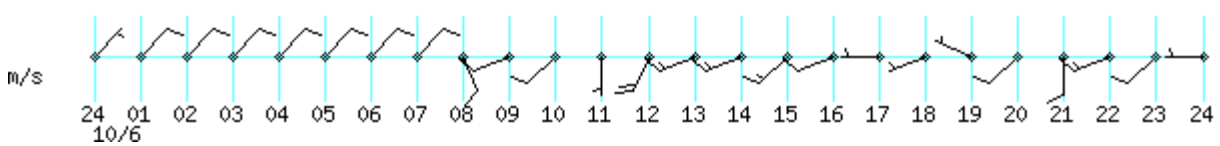
松本 2014年10月05日24時～2014年10月06日24時



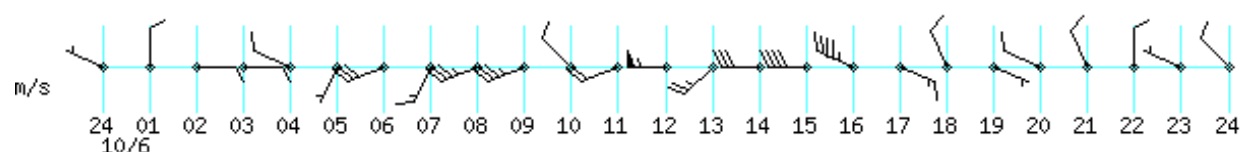
諏訪 2014年10月05日24時～2014年10月06日24時



軽井沢 2014年10月05日24時～2014年10月06日24時

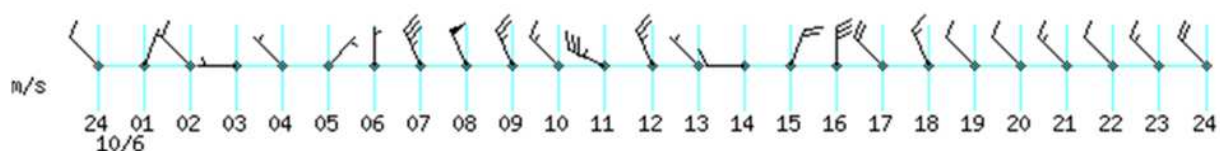


飯田 2014年10月05日24時～2014年10月06日24時



日最大風速10m/s以上のアメダス1地点(10月5日24時～10月6日24時)

松本今井 2014年10月05日24時～2014年10月06日24時



(6) 極値更新状況

長野地方气象台、特別地域気象観測所

極値更新はありませんでした。

アメダス

統計開始以来の極値

極値更新はありませんでした。

10月としての極値

観測値単位:降水量(mm)風向(16方位)風速(m/s)

地点名	要素名	順位	値	起日時分	統計期間	従来1位	年月日
小谷	日最大1時間降水量	1	16.0	10月6日 21:58	1983年～	15.5	2011.10.16
佐久	日最大風向・風速	1	西 7.7	10月6日 12:31	1979年～	西 7.5	2013.10.16
大鹿	日降水量	1	97.5	10月5日	1983年～	89	2004.10.20
大鹿	月最大24時間降水量	1	107.0]	10月6日 08:40	1983年～	107	2004.10.9

] : 統計を行う対象資料が許容範囲を超えて欠けている値

3. 警報・注意報、情報等の発表状況

平成26年10月5日～10月6日

長野地方気象台発表

(1) 警報・注意報発表状況

：発表 ：特別警報から警報 ：特別警報から注意報 ：警報から注意報 ：継続 解：解除
 浸：浸水害 土：土砂災害 土浸：土砂災害、浸水害 斜体字：発表 下線：特別警報から警報

発表時刻	警報・注意報	長野市	松本市	乗鞍上高地	上田市	岡谷市	飯田市	諏訪市	須坂市	小諸市	伊那市	駒ヶ根市	中野市	大町市	飯山市	茅野市	塩尻	樽川	佐久市	千曲市	東御市	
2014/10/5 4:25	大雨注意報																					
	雷注意報																					
	洪水注意報																					
2014/10/5 16:31	大雨注意報																					
	雷注意報																					
	洪水注意報																					
2014/10/6 1:43	大雨警報	土			土	土	土	土		土	土	土		土						土	土	
	大雨注意報																					
	雷注意報																					
	強風注意報																					
	洪水注意報																					
2014/10/6 13:06	大雨警報				解	解	解	解		解	解	解									解	
	大雨注意報		解	解					解				解				解	解				解
	雷注意報	解	解	解	解	解	解	解	解	解	解	解	解	解	解	解	解	解	解	解	解	解
	強風注意報																					
	洪水注意報	解	解	解	解	解	解	解	解	解	解	解	解	解	解	解	解	解		解	解	解
2014/10/6 17:49	大雨注意報															解						
	強風注意報		解	解	解	解	解	解		解	解	解				解	解	解	解			解
	洪水注意報																			解		
2014/10/6 20:05	大雨警報														土							
	大雨注意報																					

警報・注意報（続き）

：発表 ：特別警報から警報 ：特別警報から注意報 ：警報から注意報 ：継続 解：解除
 浸：浸水害 土：土砂災害 土浸：土砂災害、浸水害 斜体字：発表 下線：特別警報から警報

発表時刻	警報・注意報	安曇野市	小海町	川上村	南牧村	南相木村	北相木村	佐久穂町	軽井沢町	御代田町	立科町	青木村	長和町	下諏訪町	富士見町	原村	辰野町	箕輪町	飯島町	南箕輪村	中川村	
2014/10/5 4:25	大雨注意報																					
	雷注意報																					
	洪水注意報																					
2014/10/5 16:31	大雨注意報																					
	雷注意報																					
	洪水注意報																					
2014/10/6 1:43	大雨警報		土	土	土			土			土		土						土	土	土	土
	大雨注意報																					
	雷注意報																					
	強風注意報																					
	洪水注意報																					
2014/10/6 13:06	大雨警報			解							解		解						解	解	解	解
	大雨注意報	解				解	解		解	解		解		解	解	解	解	解	解	解	解	解
	雷注意報	解	解	解	解	解	解	解	解	解	解	解	解	解	解	解	解	解	解	解	解	解
	強風注意報																					
	洪水注意報	解		解	解	解	解		解	解	解	解	解	解	解	解	解	解	解	解	解	解
2014/10/6 17:49	大雨注意報				解																	
	強風注意報	解	解	解	解	解	解	解	解	解	解	解	解	解	解	解	解	解	解	解	解	解
	洪水注意報		解					解														
2014/10/6 20:05	大雨警報																					
	大雨注意報		解					解														

警報・注意報（続き）

：発表 ：特別警報から警報 ：特別警報から注意報 ：警報から注意報 ：継続 解：解除
 浸：浸水害 土：土砂災害 土浸：土砂災害、浸水害 斜体字：発表 下線：特別警報から警報

発表時刻	警報・注意報	宮田村	松川町	高森町	阿南町	阿智村	平谷村	根羽村	下條村	売木村	天龍村	泰阜村	喬木村	豊丘村	大鹿村	上松町	南木曾町	木祖村	王滝村	大桑村	木曾町	
2014/10/5 4:25	大雨注意報																					
	雷注意報																					
	洪水注意報																					
2014/10/5 16:31	大雨注意報																					
	雷注意報																					
	洪水注意報																					
2014/10/6 1:43	大雨警報																					
	大雨注意報																					
	雷注意報																					
	強風注意報																					
2014/10/6 13:06	洪水注意報																					
	大雨警報																					
	大雨注意報	解	解	解	解	解	解	解	解	解	解	解	解	解	解	解	解	解	解	解	解	解
	雷注意報	解	解	解	解	解	解	解	解	解	解	解	解	解	解	解	解	解	解	解	解	解
2014/10/6 17:49	強風注意報																					
	洪水注意報	解	解	解	解	解	解	解	解	解	解	解	解	解	解	解	解	解	解	解	解	解
	大雨注意報																					
2014/10/6 20:05	大雨警報																					
	大雨注意報																					

警報・注意報（続き）

：発表 ：特別警報から警報 ：特別警報から注意報 ：警報から注意報 ：継続 解：解除
 浸：浸水害 土：土砂災害 土浸：土砂災害、浸水害 斜体字：発表 下線：特別警報から警報

発表時刻	警報・注意報	麻績村	生坂村	山形村	朝日村	筑北村	池田町	松川村	白馬村	小谷村	坂城町	小布施町	高山村	山ノ内町	木島平村	野沢温泉村	信濃町	小川村	飯綱町	栄村	
2014/10/5 4:25	大雨注意報																				
	雷注意報																				
	洪水注意報																				
2014/10/5 16:31	大雨注意報																				
	雷注意報																				
	洪水注意報																				
2014/10/6 1:43	大雨警報						土	土													
	大雨注意報																				
	雷注意報																				
	強風注意報																				
2014/10/6 13:06	洪水注意報																				
	大雨警報								解												
	大雨注意報	解	解	解	解	解			解	解	解	解	解	解	解	解	解	解	解	解	解
	雷注意報	解	解	解	解	解	解	解	解	解	解	解	解	解	解	解	解	解	解	解	解
	強風注意報																				
2014/10/6 17:49	洪水注意報	解	解	解	解	解	解	解	解	解	解	解	解	解	解	解	解	解	解	解	解
	大雨注意報																				
	強風注意報	解	解	解	解	解															
2014/10/6 20:05	洪水注意報																				
	大雨警報								土	土											
	大雨注意報																				

最新の注意報・警報の発表状況は、気象庁ホームページでご確認ください。
<http://www.jma.go.jp/jp/warn/>

(2) 気象情報発表状況

発表時刻	情報名
10月3日 17時16分	平成26年 台風第18号に関する長野県気象情報 第1号
10月4日 5時25分	平成26年 台風第18号に関する長野県気象情報 第2号
10月4日 10時51分	平成26年 台風第18号に関する長野県気象情報 第3号
10月4日 16時54分	平成26年 台風第18号に関する長野県気象情報 第4号
10月5日 5時19分	平成26年 台風第18号に関する長野県気象情報 第5号
10月5日 12時08分	平成26年 台風第18号に関する長野県気象情報 第6号
10月5日 17時01分	平成26年 台風第18号に関する長野県気象情報 第7号
10月6日 2時20分	平成26年 台風第18号に関する長野県気象情報 第8号
10月6日 5時58分	平成26年 台風第18号に関する長野県気象情報 第9号
10月6日 8時25分	平成26年 台風第18号に関する長野県気象情報 第10号
10月6日 11時16分	平成26年 台風第18号に関する長野県気象情報 第11号
10月6日 13時50分	平成26年 台風第18号に関する長野県気象情報 第12号

(3) 竜巻注意情報発表状況

発表時刻	情報名
10月6日 7時21分	長野県竜巻注意情報 第1号
10月6日 8時25分	長野県竜巻注意情報 第2号

(4) 関係機関への説明会等

日時	場所	対象者
10月4日 11時30分	長野地方気象台会議室	防災関係機関及び報道機関
10月4日 11時30分	長野県災害対策本部室	御嶽山災害対策本部関係機関

4. 主な被害の状況

(長野県危機管理部まとめ 10月6日 17:00現在)

人的被害 なし

住家被害 なし

非住家被害 なし

道路 上信越道(雨量規制等による上下線通行止め)

鉄道の運休など

JR東日本:中央東線、篠ノ井線、小海線

JR東海: 飯田線

学校関係

10月6日休校 145校、授業短縮・自宅待機 178校

農作物の被害状況 (長野県農政部まとめ 10月6日 17時00分現在 速報値)

りんごの落果 (被害は5市村)

5. 避難指示・勧告等の状況

(長野県危機管理部まとめ 10月6日 17:00現在)

・王滝村

避難勧告:10/5 16:37 滝越地区 10/6 13:33 解除

・南木曾町

避難準備情報:10/5 19:40 坂の下地区、東町地区

避難勧告:10/5 23:50 坂の下地区、東町地区 10/6 13:30全て解除

・木曾町

避難準備情報:10/5 16:31 柳又地区、荻の島地区、棚山地区、井原地区、屋敷野地区

10/6 13:06全て解除

・飯田市

避難準備情報:10/6 05:00 土砂災害特別警戒区域 10/6 11:00全て解除

問い合わせ先

長野地方気象台

電話：026 - 232 - 3773

•本気象速報の内容の全部または一部については、適宜の方法により出所を明示することにより、引用、転載、複製を行うことができます。

•ただし、「無断転載を禁じます」等の注記があるものについては、それに従ってください。

•本気象速報の内容の全部または一部について、長野地方気象台に無断で改変を行うことはできません。