

平成26年 台風第18号に関する 愛知県気象速報

目次

- 1 台風の概況
- 2 降水の状況
- 3 風と気圧の状況
- 4 極値の更新
- 5 波の状況
- 6 防災気象情報の発表状況
- 7 被害等の状況
- 8 防災関係機関への説明会等

平成 26 年 10 月 7 日
名古屋地方気象台

注：これは速報であり、数値等は変わることがあります。

問い合わせ先
名古屋地方気象台防災業務課
電話：052-751-5124

1 台風の概況

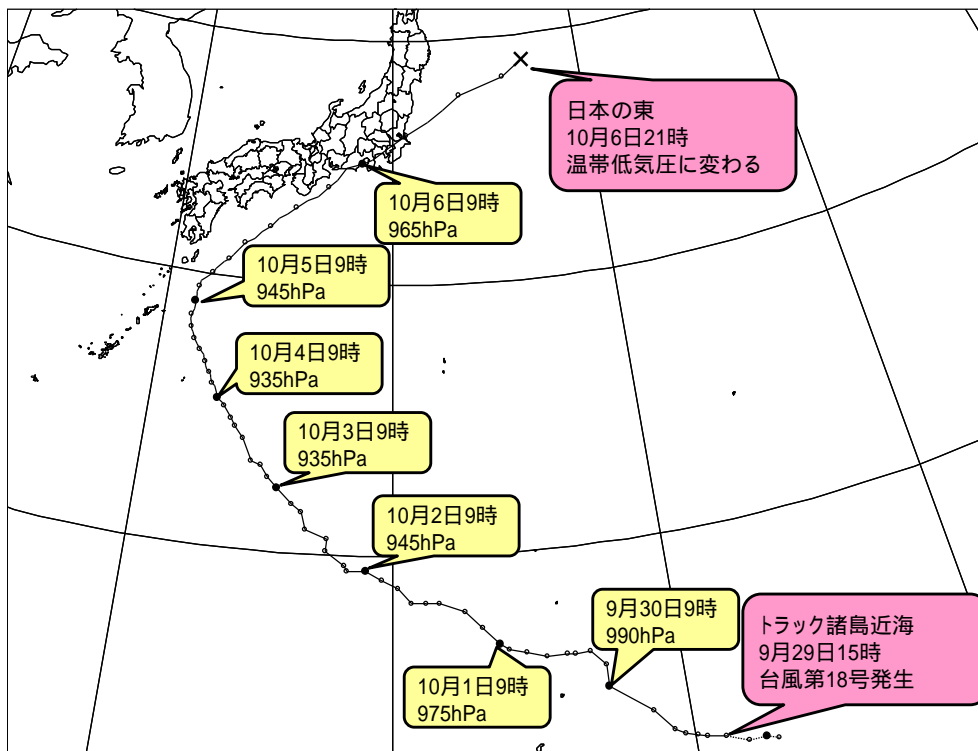
台風第18号は、9月29日15時にトラック諸島近海で発生し、10月2日9時にはフィリピンの東で大型で非常に強い台風となりました。4日9時には南大東島の東南東の海上に進み、次第に進路を北に変え、5日9時には屋久島の南南東の海上で大型で強い台風となりました。その後、進路を北から北東に変え、5日21時には足摺岬の南の海上、6日3時には潮岬の南南西の海上、6日6時には尾鷲市の東南東の海上を北東に進みました。6日8時過ぎに静岡県浜松市付近に上陸し、速度を上げて6日9時には静岡市付近、6日11時には東京23区付近を北東に進み、昼過ぎには関東の東に達した後、6日21時に日本の東で温帯低気圧に変わりました。

愛知県内は台風が南西諸島にある10月5日未明から、台風の北東側の東海道沖に停滞している前線の影響で雨が降り始めました。その後、台風の北上とともに停滞前線も北上し、5日午後は断続的にやや強い雨が降りました。台風が愛知県に最も接近した6日明け方から朝にかけて台風本体の雨雲がかかり、東部では1時間に50ミリ以上の非常に激しい雨が降りました。台風が関東の東に進んだ6日昼頃には雨は止まりました。降り始めの5日1時から6日12時までの降水量は、豊橋市神野新田町で222.5ミリ、田原市伊良湖で187.0ミリ、新城市作手高里木戸口で178.5ミリを観測するなど、東三河南部及び東三河北部を中心に大雨となりました。

風については、6日未明から海上を中心に風速10メートル以上のやや強い東の風が吹き始め、台風が静岡県に進んだ6日朝には北西の風が変わり、海上では一時的に風速20メートル以上の非常に強い風が吹き、関東の東に進んだ6日夜遅くまで北西の強い風が吹きました。常滑市セントレアでは最大風速21.8メートル(6日7時53分)、最大瞬間風速27.3メートル(6日7時49分)を観測しました。

海上は5日から6日にかけて大しけでした。

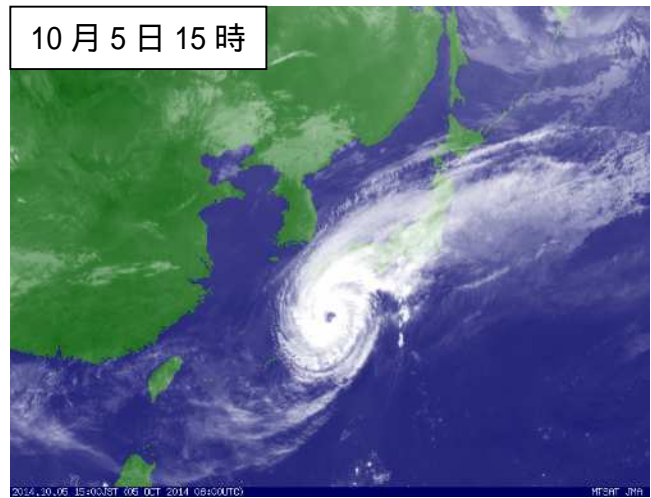
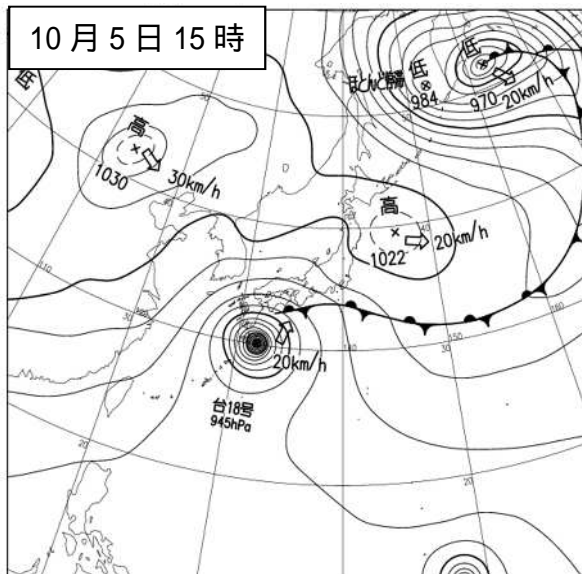
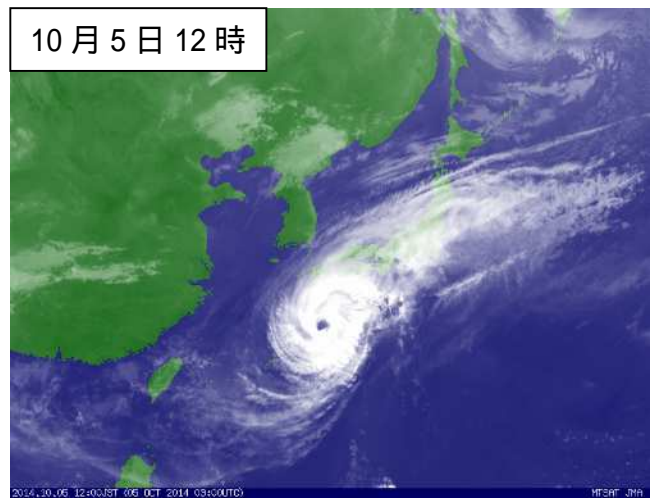
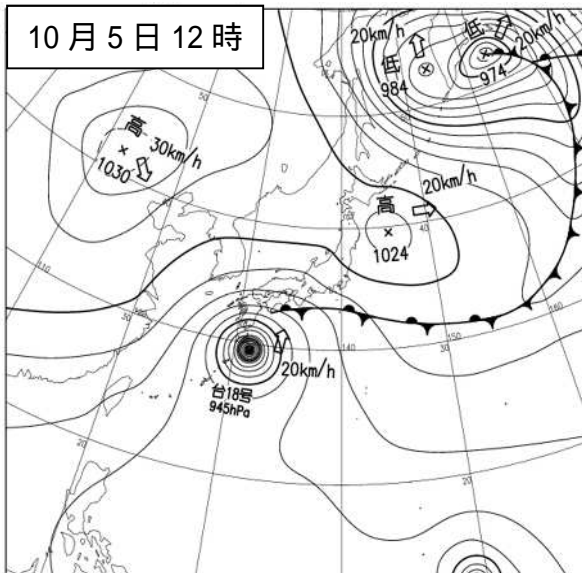
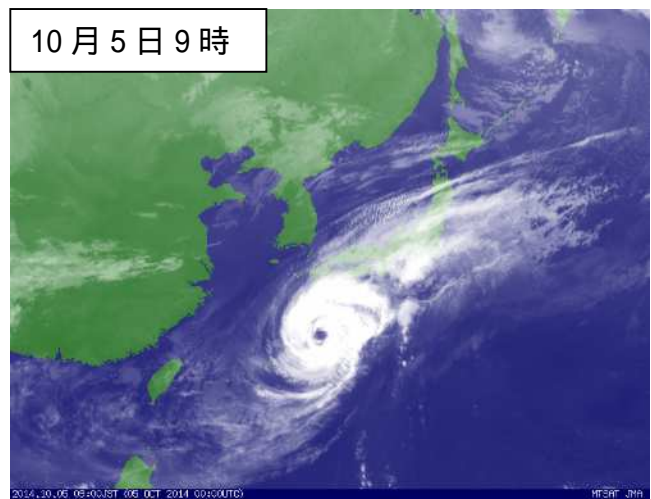
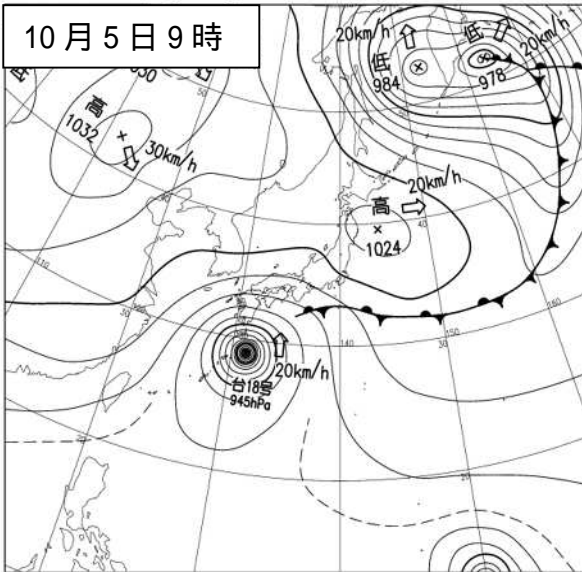
台風第18号の経路図

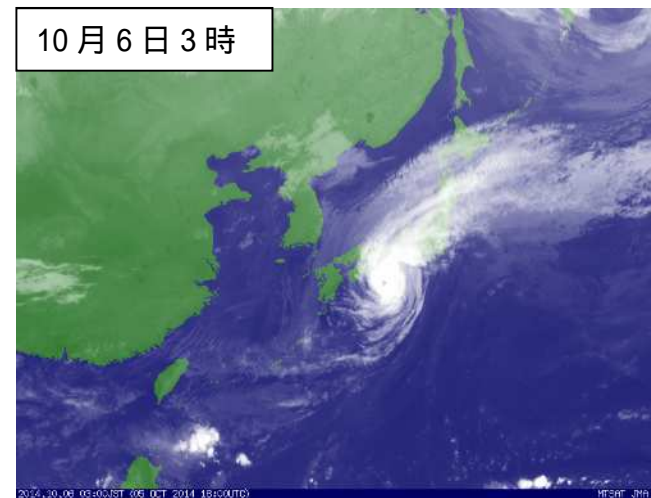
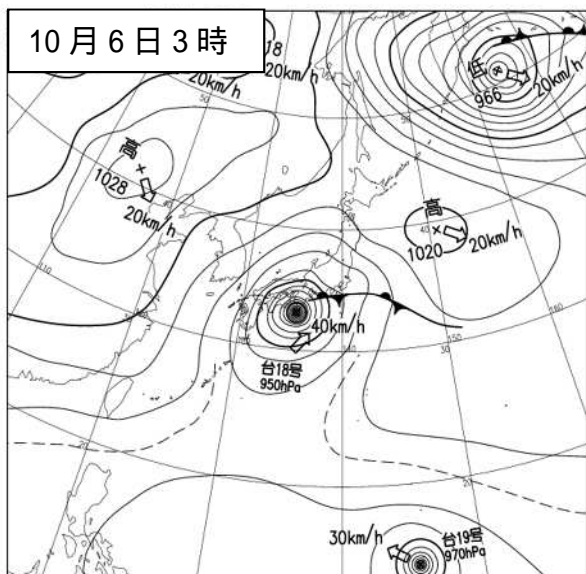
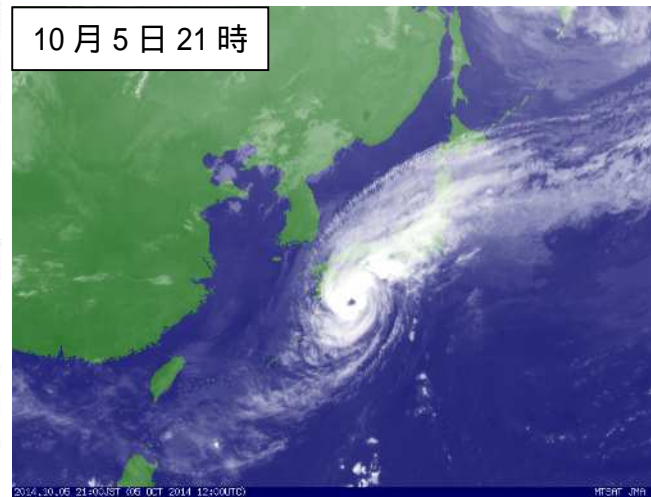
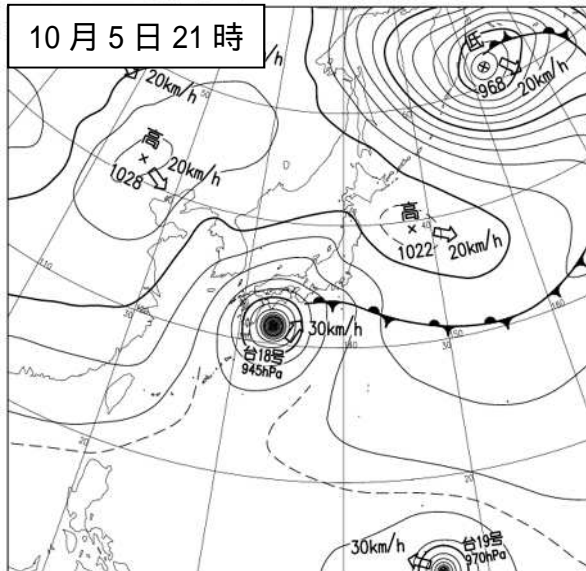
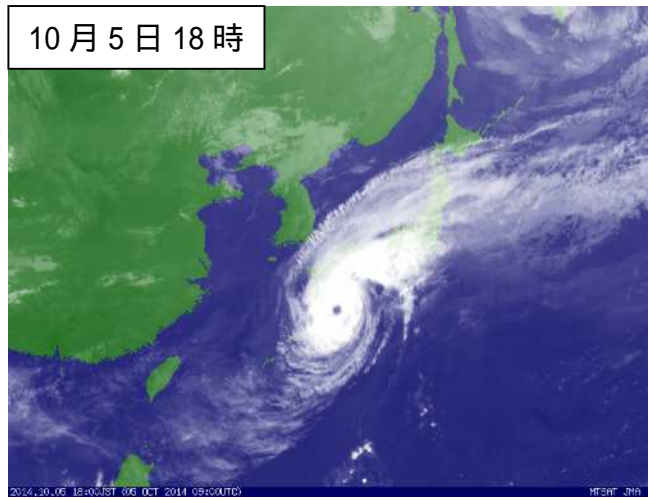
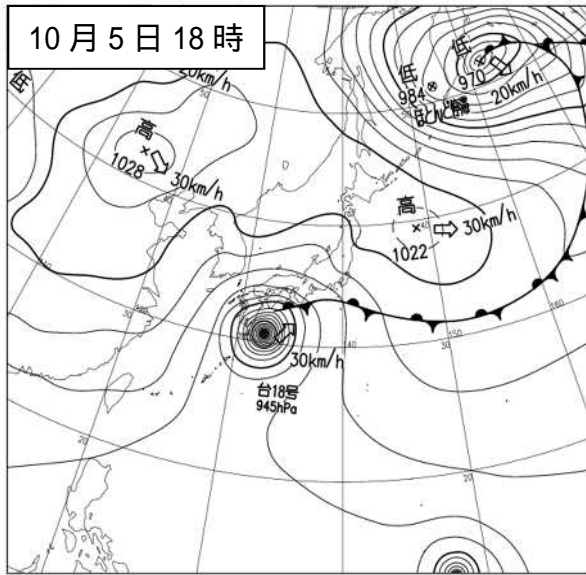


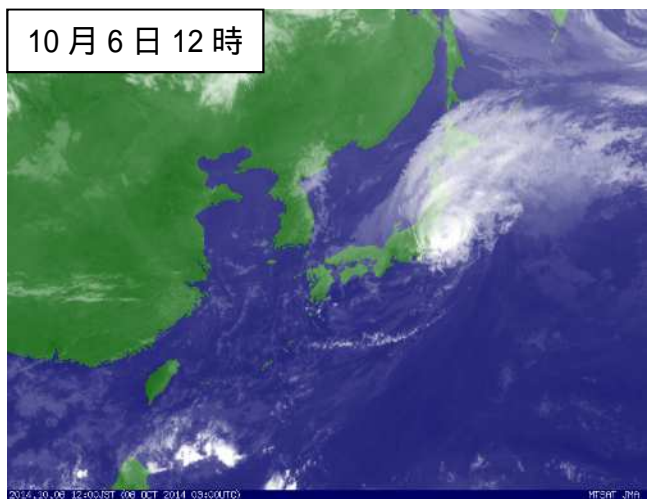
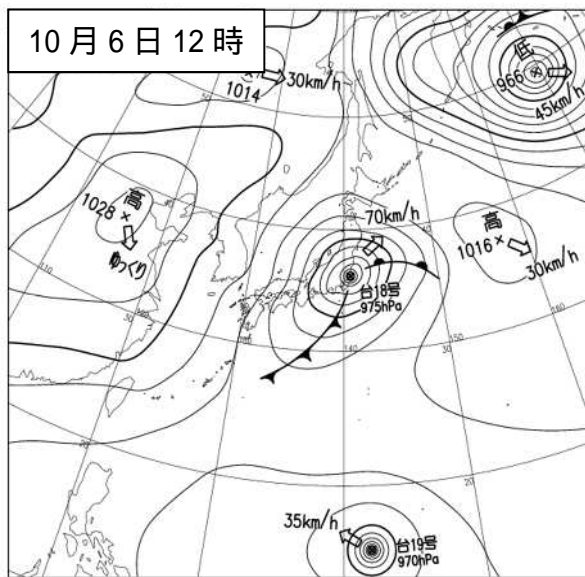
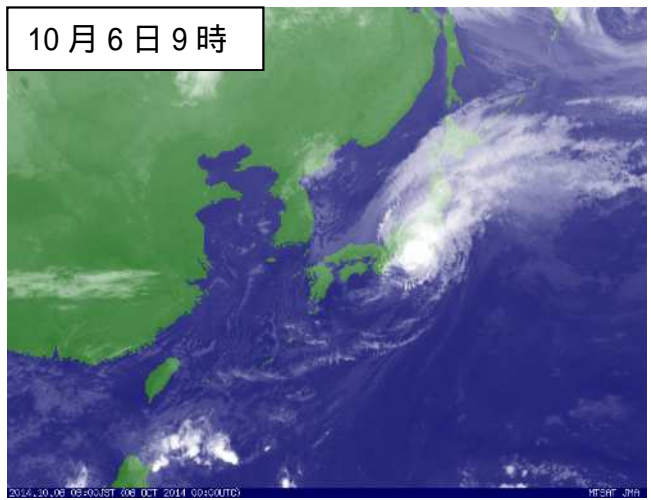
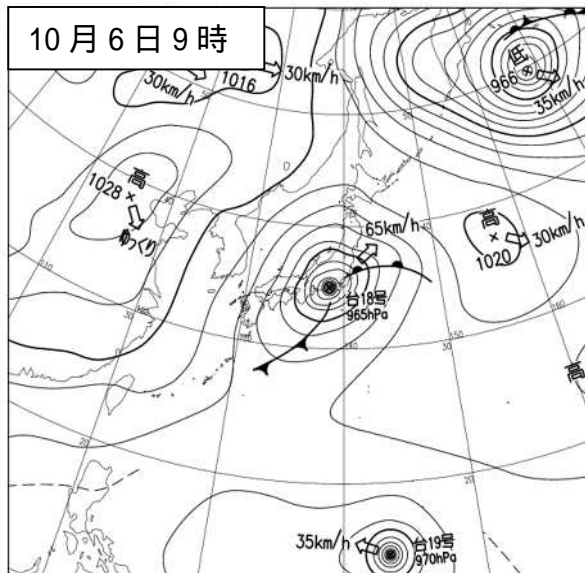
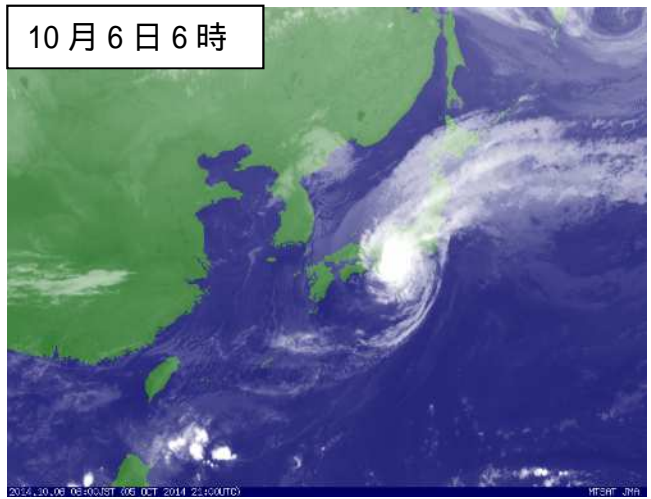
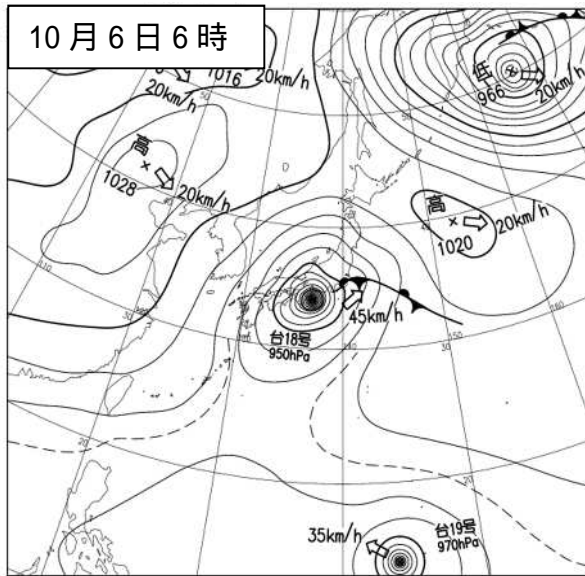
台風第 18 号の位置表

月日時			中心位置		中心気圧	最大風速	進行方向・速度		暴風半径			強風半径			大きさ	強さ	
月	日	時	北緯	東経	(hPa)	(m/s)		(km/h)	(km)			(km)					
9	29	6	12.6	152.7	1002	15	西北西	30								熱帯低気圧	
9	29	9	12.7	152.3	1002	15	西北西	15								熱帯低気圧	
9	29	12	12.7	151.7	1002	15	西	20								熱帯低気圧	
9	29	15	13.0	151.0	998	18	西	20				全域	330				
9	29	18	13.1	150.4	998	18	西	20				全域	330				
9	29	21	13.2	150.1	994	20	西	20				全域	330				
9	30	0	13.3	149.7	994	20	西北西	15				全域	330				
9	30	3	13.5	149.4	990	23	西北西	15				全域	330				
9	30	6	14.2	148.8	990	23	西北西	15				全域	330				
9	30	9	15.2	147.4	990	23	北西	20				全域	330				
9	30	12	15.9	147.4	990	23	北西	30				全域	330				
9	30	15	16.4	146.9	990	23	北北西	25				全域	440				
9	30	18	16.4	146.4	990	23	西北西	20				全域	440				
9	30	21	16.4	146.1	990	23	西北西	20				全域	440				
10	1	0	16.4	145.4	990	23	西	20				全域	440				
10	1	3	16.6	144.7	985	25	西	20				全域	500			大型	
10	1	6	16.7	144.1	980	30	西	20	全域	90		全域	500			大型	
10	1	9	16.9	143.8	975	30	西北西	20	全域	90		東側	650	西側	440	大型	
10	1	12	17.5	143.2	975	30	西北西	20	全域	90		東側	650	西側	440	大型	
10	1	15	18.1	142.6	975	30	北西	20	全域	90		北東側	650	南西側	440	大型	
10	1	18	18.4	141.7	975	30	北西	25	全域	90		北東側	650	南西側	440	大型	
10	1	21	18.4	141.2	965	35	西	25	全域	130		北東側	690	南西側	500	大型	
10	2	0	18.4	140.7	965	35	西	25	全域	130		北東側	690	南西側	500	大型	
10	2	3	18.9	140.2	960	40	西北西	20	全域	150		北東側	690	南西側	500	大型	
10	2	6	19.2	139.6	960	40	西北西	20	全域	150		北東側	690	南西側	500	大型	
10	2	9	19.5	139.0	945	45	西北西	25	全域	150		北側	690	南側	500	大型	
10	2	12	19.5	138.3	940	45	西	25	全域	150		北側	690	南側	500	大型	
10	2	15	19.7	138.2	935	50	西北西	20	全域	170		北側	690	南側	500	大型	
10	2	18	20.2	137.5	935	50	北西	20	全域	170		北側	690	南側	500	大型	
10	2	21	20.6	137.5	935	50	北西	20	全域	170		北側	690	南側	500	大型	
10	3	0	20.9	136.7	935	50	北西	20	全域	170		北側	690	南側	500	大型	
10	3	3	21.5	136.5	935	50	北西	20	全域	170		北東側	600	南西側	500	大型	
10	3	6	21.8	136.1	935	50	北北西	20	全域	170		北東側	600	南西側	500	大型	
10	3	9	22.3	135.5	935	50	北西	20	全域	170		北東側	600	南西側	500	大型	
10	3	12	22.7	135.1	935	50	北西	20	全域	170		北東側	600	南西側	500	大型	
10	3	15	23.1	134.8	935	50	北西	20	全域	170		北東側	600	南西側	500	大型	
10	3	18	23.2	134.4	935	50	北西	15	全域	170		北東側	600	南西側	500	大型	
10	3	21	24.0	134.0	935	50	北西	20	全域	170		北東側	600	南西側	500	大型	
10	4	0	24.4	133.6	935	50	北西	20	全域	170		北側	600	南側	500	大型	
10	4	3	24.7	133.4	935	50	北西	20	全域	170		北側	600	南側	500	大型	
10	4	6	25.1	133.1	935	50	北北西	15	全域	170		北側	600	南側	500	大型	
10	4	9	25.4	132.8	935	50	北西	15	全域	170		北側	600	南側	500	大型	
10	4	12	25.9	132.5	935	50	北西	15	全域	190		北側	600	南側	500	大型	
10	4	15	26.3	132.3	935	50	北北西	10	全域	190		北側	600	南側	500	大型	
10	4	18	26.7	132.1	935	50	北北西	10	全域	190		北側	600	南側	500	大型	
10	4	21	27.1	131.8	940	45	北北西	10	全域	190		北側	600	南側	500	大型	
10	5	0	27.5	131.5	940	45	北北西	15	全域	190		北側	600	南側	500	大型	
10	5	3	27.9	131.3	945	45	北北西	15	全域	190		北側	600	南側	440	大型	
10	5	6	28.4	131.2	945	45	北北西	15	北側	220	南側	190	北側	600	南側	440	大型
10	5	9	28.9	131.3	945	40	北	20	北側	220	南側	190	北側	600	南側	440	大型
10	5	12	29.5	131.4	945	40	北	20	全域	190		北側	600	南側	440	大型	
10	5	15	30.1	131.9	945	40	北北東	20	全域	190		北側	560	南側	440	大型	
10	5	18	30.7	132.5	945	40	北東	30	全域	190		北側	560	南側	440	大型	
10	5	21	31.4	133.2	945	40	北北東	30	全域	190		北側	560	南側	440	大型	
10	6	0	32.2	134.3	950	40	北東	35	全域	190		北側	600	南側	440	大型	
10	6	3	33.0	135.4	950	40	北東	40	全域	190		北側	600	南側	440	大型	
10	6	6	33.9	136.9	950	35	北東	45	全域	190		北側	600	南側	440	大型	
10	6	9	34.9	138.5	965	35	北東	65	南東側	190	北西側	150	北側	600	南側	440	大型
10	6	12	36.1	140.7	975	35	北東	70	南東側	190	北西側	150	西側	600	東側	500	大型
10	6	15	37.7	143.5	975	35	北東	85	全域	190		西側	650	東側	560	大型	
10	6	18	38.3	145.9	980	35	東北東	85	全域	190		西側	650	東側	560	大型	
10	6	21	39.0	147.0	982	30	東北東	75								温帯低気圧	

地上天気図および気象衛星赤外画像







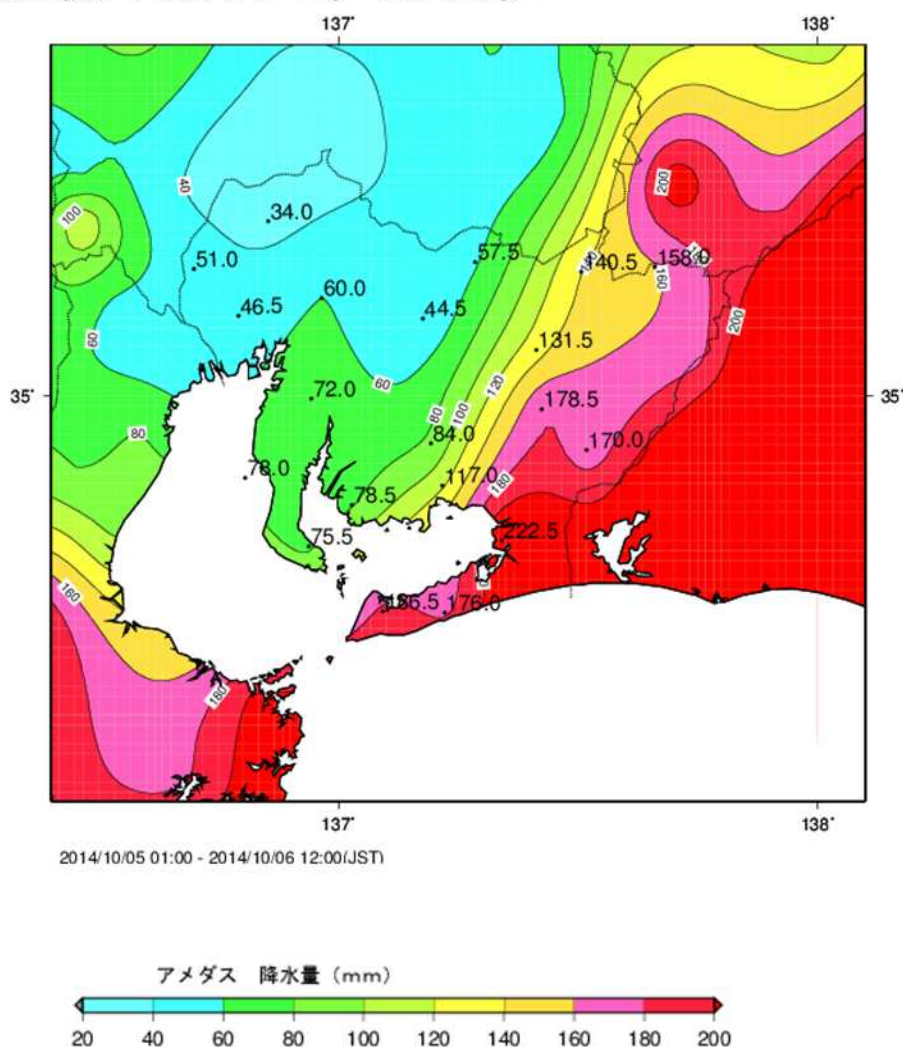
2 降水の状況

県内は台風が南西諸島にある 10 月 5 日未明から、台風の北東側の東海道沖に停滞している前線の影響で雨が降り始めました。その後、台風の北上とともに停滞前線も北上し、5 日午後には断続的にやや強い雨が降りました。台風が愛知県に最も接近した 6 日明け方から朝にかけて台風本体の雨雲がかかり、東部では 1 時間に 50 ミリ以上の非常に激しい雨が降りました。台風が関東の東に進んだ 6 日昼頃には雨は止まりました。

降り始めの 5 日 1 時から 6 日 12 時までの降水量は、豊橋市神野新田町で 222.5 ミリ、田原市伊良湖で 187.0 ミリ、新城市作手高里木戸口で 178.5 ミリを観測するなど、東三河南部及び東三河北部を中心に大雨となりました。

また、解析雨量¹では、6 時 30 分までの 1 時間に田原市東部付近及び田原市西部付近で約 50 ミリ、7 時までの 1 時間に豊橋市東部付近及び豊橋市西部付近で約 55 ミリ、7 時 30 分までの 1 時間に豊橋市東部付近で約 65 ミリの雨が降りました。

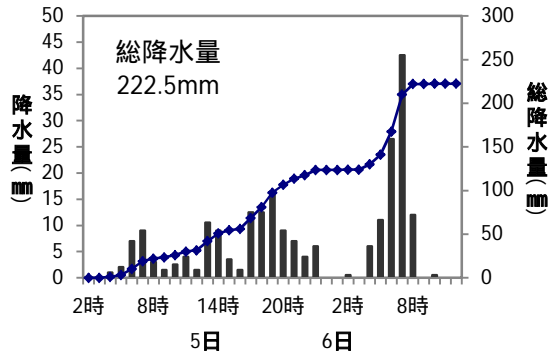
降水量分布図（10 月 5 日 1 時～6 日 12 時）



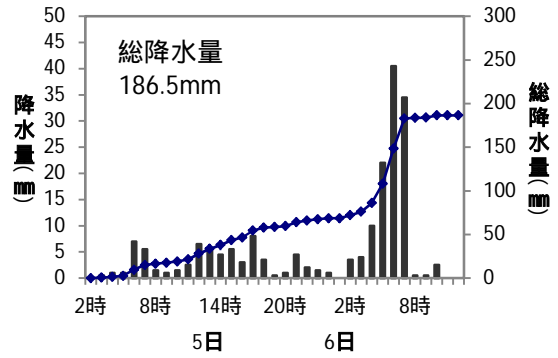
¹ 「解析雨量」とは、気象レーダーとアメダス等の地上の雨量計を組み合わせ、1 km四方ごとに 1 時間雨量分布を解析したものです。

降水量の推移 (10月5日1時~6日12時)

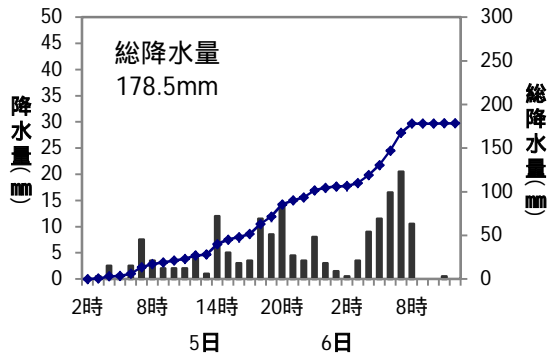
豊橋(愛知県豊橋市)



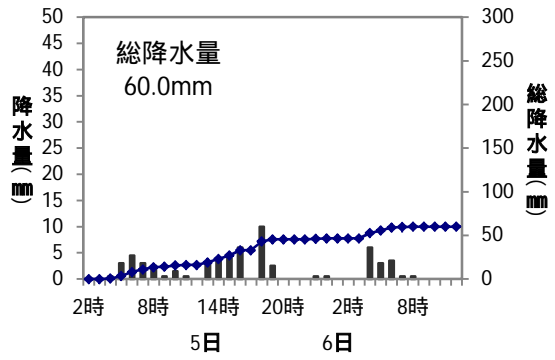
伊良湖(愛知県田原市)



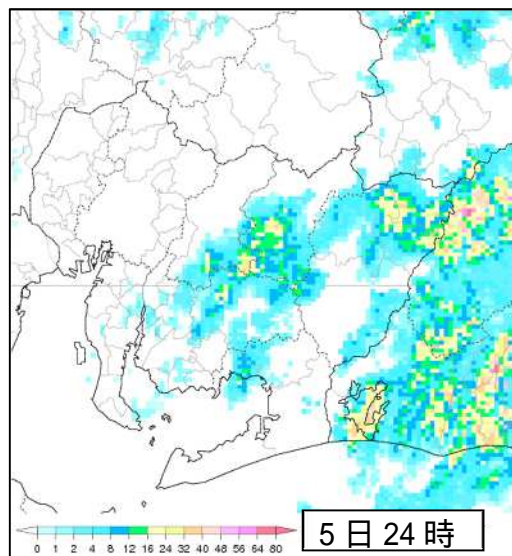
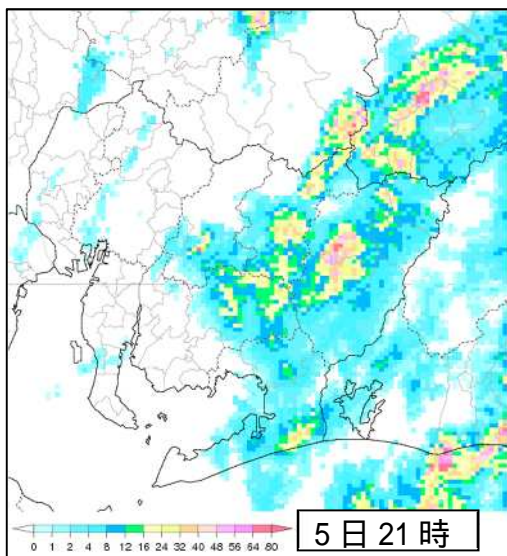
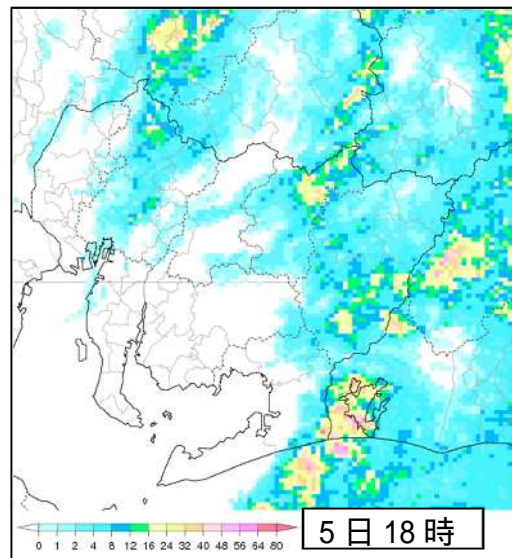
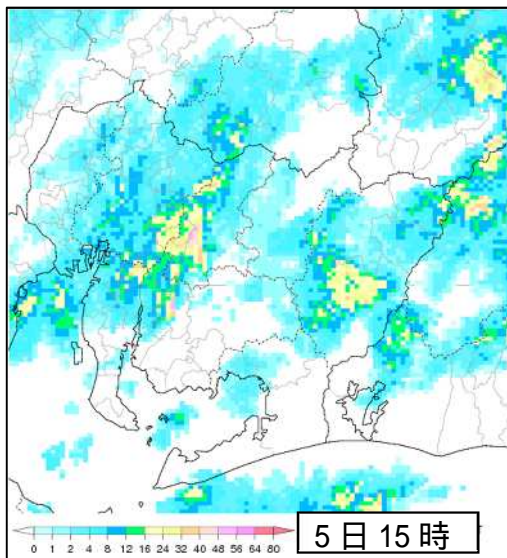
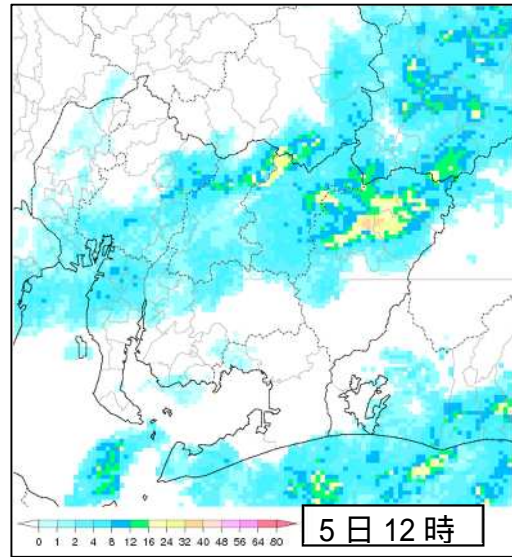
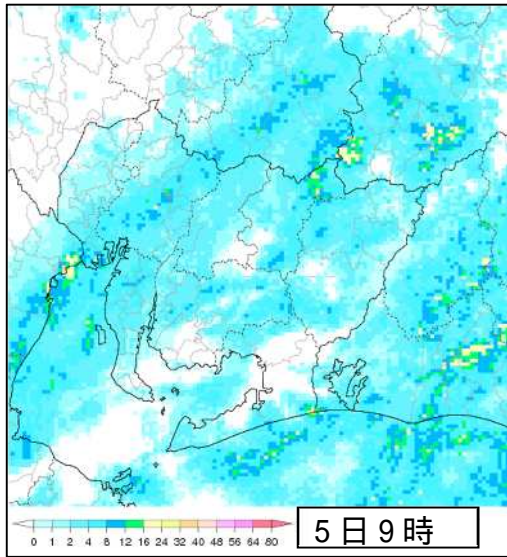
作手(愛知県新城市)

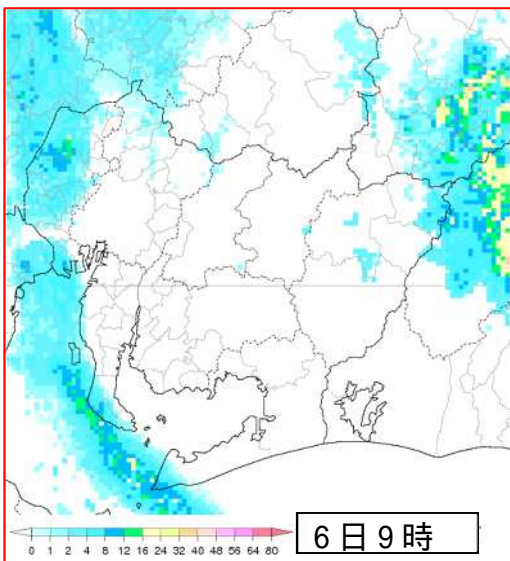
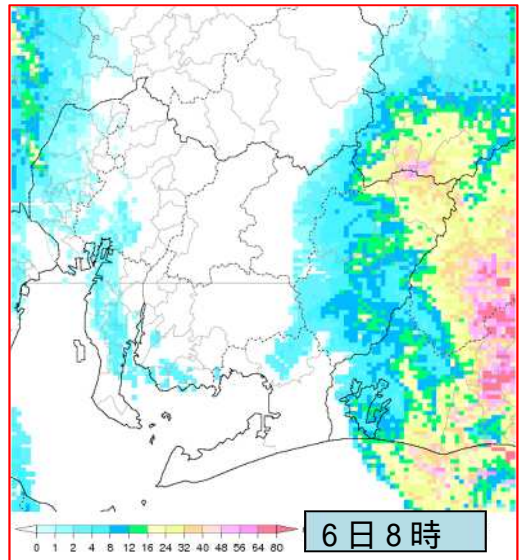
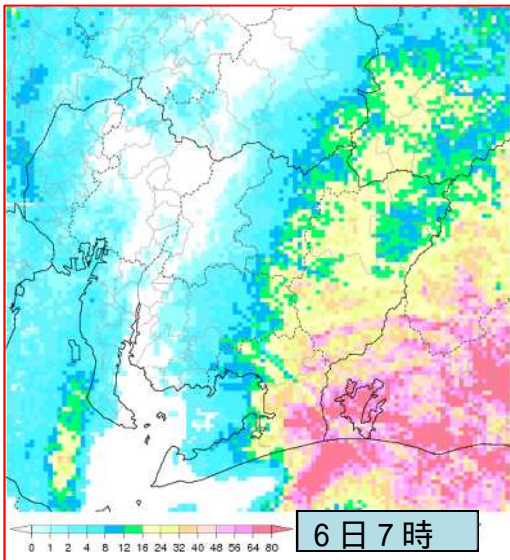
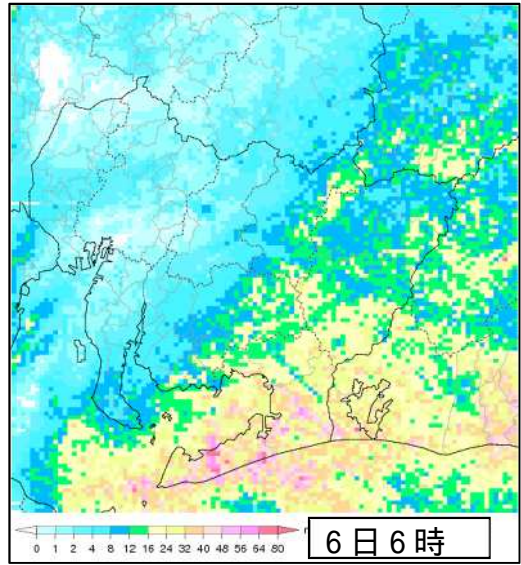
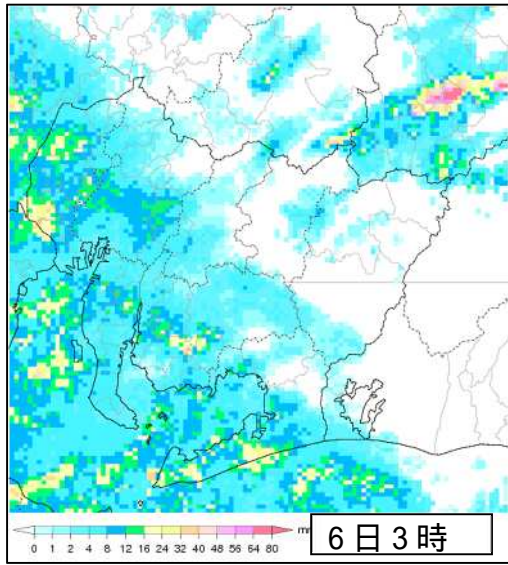


名古屋(愛知県名古屋市千種区)

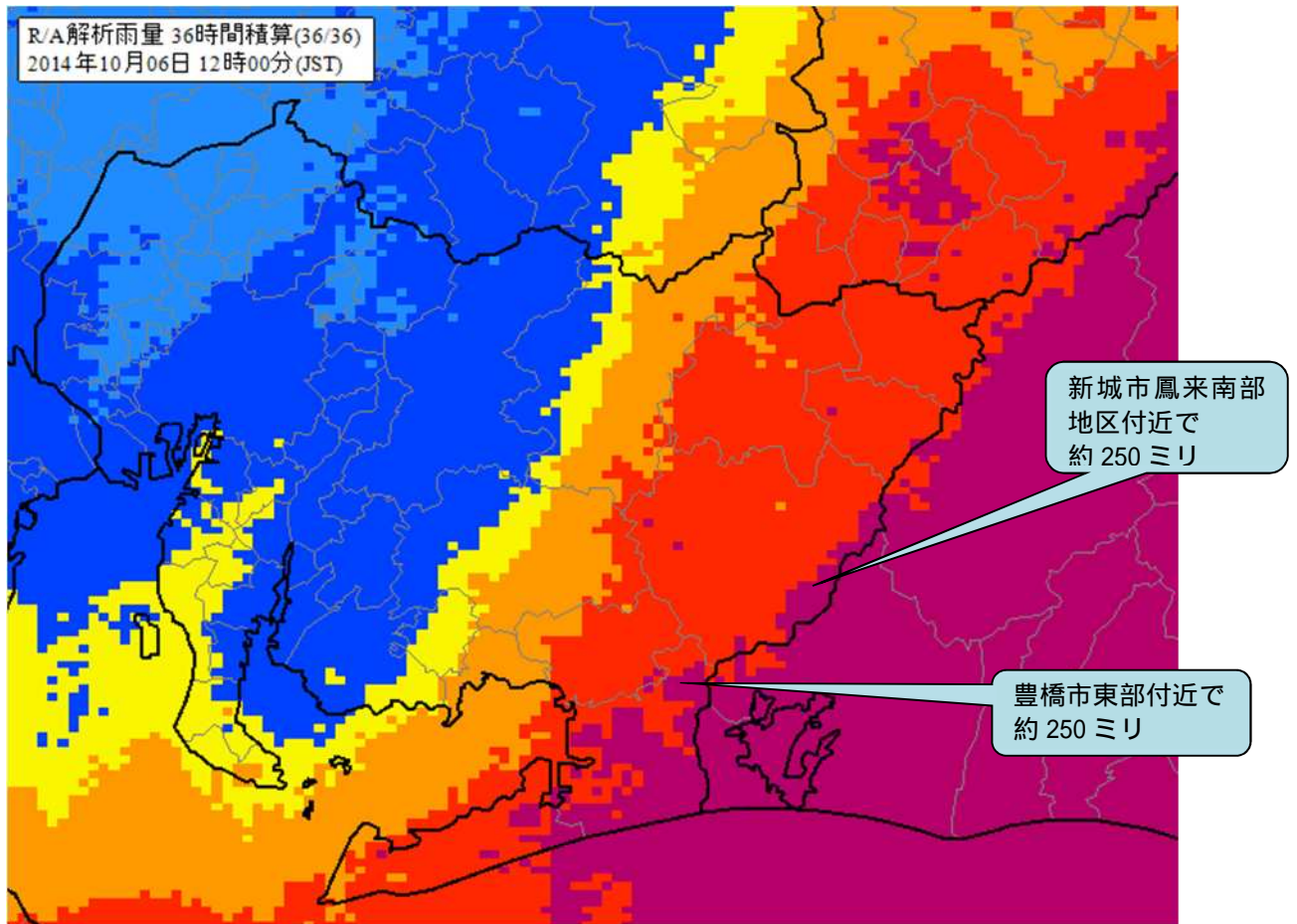


気象レーダー画像(10月5日9時~6日6時の3時間毎及び6日7時~9時の1時間毎)





解析雨量
 (解析雨量による10月6日12時までの36時間積算雨量)



「解析雨量」とは、気象レーダーとアメダス等の地上の雨量計を組み合わせ、1 km四方ごとに1時間雨量を解析したものです。

□	< 0.0
□	< 10.0
□	< 20.0
□	< 50.0
□	< 80.0
□	< 100.0
□	< 150.0
□	< 200.0
□	200.0 ≧

地域気象観測毎時降水量（10月5日1時～6日24時）

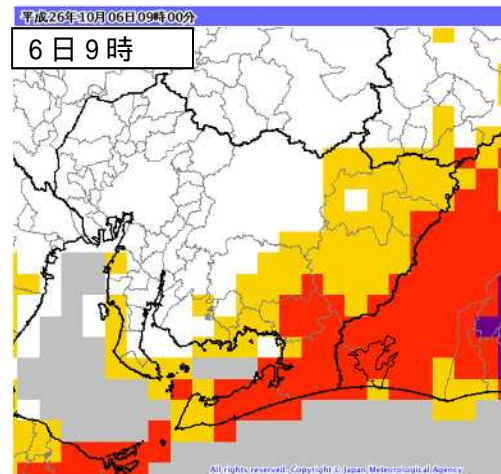
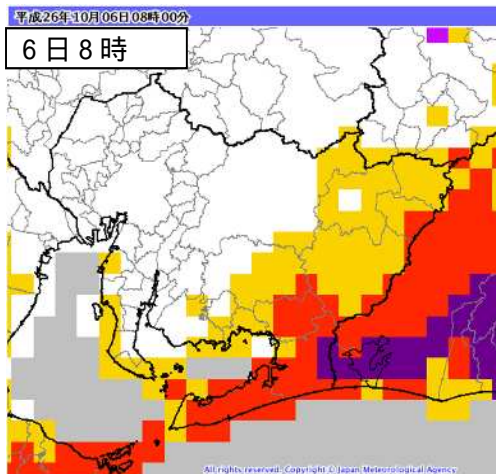
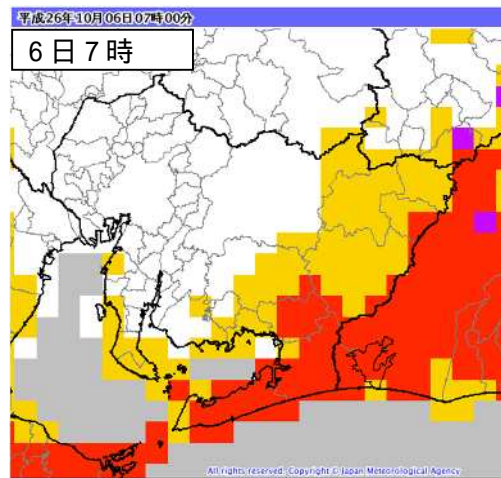
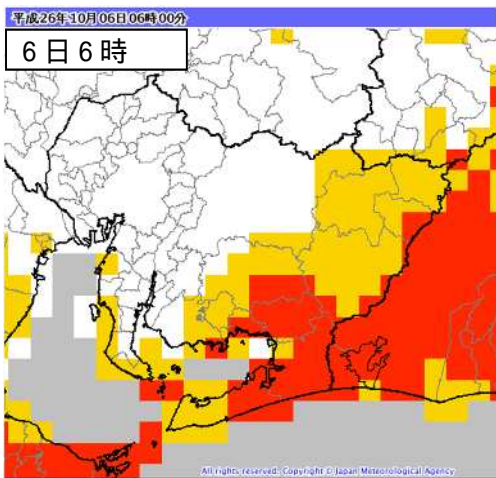
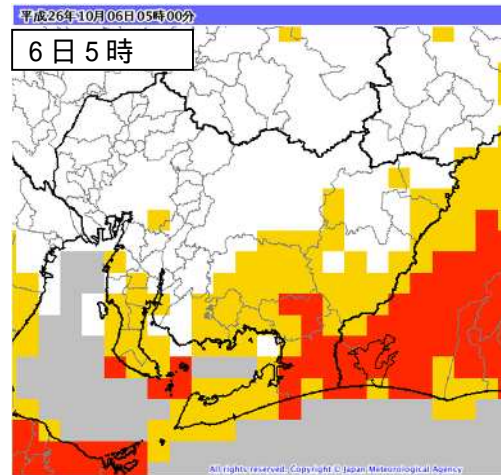
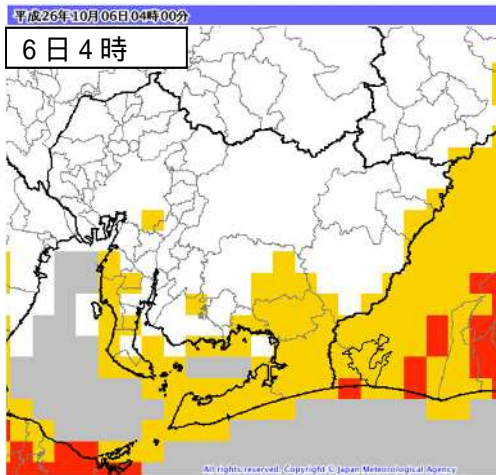
		10月5日																								
時刻	観測所	01	02	03	04	05	06	07	08	09	10	11	12	13	14	15	16	17	18	19	20	21	22	23	24	5日合計
	一宮	0.0	0.0	0.0	0.0	0.5	0.0	2.0	1.0	0.5	1.5	0.0	0.0	0.5	1.0	1.0	2.0	0.0	2.5	1.5	0.5	2.0	0.0	0.0	1.0	17.5
	愛西	0.0	0.0	0.0	0.0	0.0	0.0	2.5	2.5	0.0	0.5	0.0	0.0	1.0	1.5	1.5	2.0	0.0	1.0	0.5	0.0	1.0	0.0	0.0	2.0	16.0
	小原	0.0	0.0	0.0	0.0	1.0	3.0	8.5	3.5	1.0	0.5	1.0	3.0	3.0	2.0	1.0	0.5	0.0	11.0	0.5	1.0	0.0	2.5	0.0	0.5	43.5
	稲武	0.0	0.0	0.0	0.5	4.5	3.0	6.5	6.0	7.0	7.0	2.0	4.0	3.0	8.0	3.0	3.5	2.0	4.5	3.0	14.5	3.5	5.0	1.0	3.5	95.0
	茶白山	0.0	0.0	0.0	0.5	2.5	2.5	7.0	1.5	3.5	5.5	5.0	4.0	3.5	7.5	9.0	4.5	1.5	3.0	7.5	6.5	9.0	2.0	3.0	6.0	95.0
	蟹江	0.0	0.0	0.0	0.0	1.5	0.5	1.0	0.5	0.5	2.5	1.0	0.0	1.0	3.0	1.5	2.5	0.0	1.5	0.5	0.0	2.0	0.0	0.0	0.5	20.0
	名古屋	0.0	0.0	0.0	0.5	3.0	4.5	3.0	2.5	0.5	1.5	0.5	0.0	3.0	4.0	4.0	6.0	0.0	10.0	2.5	0.0	0.0	0.0	0.5	0.5	46.5
	豊田	0.0	0.0	0.0	0.5	0.5	2.5	3.5	1.0	0.5	0.5	0.5	3.5	1.5	2.5	1.5	2.0	0.5	5.0	0.0	4.0	0.5	2.0	0.0	0.5	33.0
	阿蔵	0.0	0.0	0.0	3.0	1.5	2.0	7.0	4.5	1.5	4.5	1.0	4.0	0.5	5.0	4.5	1.5	1.5	8.5	1.0	13.5	2.5	3.0	3.5	2.5	76.5
	大府	0.0	0.0	0.0	0.0	0.5	2.5	6.0	1.5	1.5	1.0	5.5	1.0	1.0	3.0	12.5	1.5	0.5	11.5	0.0	0.0	0.5	0.0	0.5	0.0	50.5
	岡崎	0.0	0.0	0.0	1.0	1.5	4.5	5.5	3.0	2.0	1.5	1.0	2.5	1.0	10.0	1.5	1.5	1.5	4.0	0.5	1.0	4.0	1.0	0.5	1.5	50.5
	作手	0.0	0.0	0.5	2.5	0.5	2.5	7.5	3.5	2.0	2.0	2.0	4.0	1.0	12.0	5.0	3.0	3.5	11.5	8.5	14.0	4.5	3.5	8.0	3.0	104.5
	新城	0.0	0.0	0.0	0.5	2.0	6.0	9.0	2.5	0.0	2.0	3.0	2.0	2.5	10.0	4.0	0.5	2.0	8.5	15.5	4.5	7.5	2.0	4.5	2.5	91.5
	セントレア	0.0	0.0	0.0	0.5	0.5	3.0	1.5	1.5	2.5	1.0	6.0	2.0	1.0	5.5	6.5	0.5	4.5	7.5	0.0	0.5	0.5	0.0	0.5	0.5	46.0
	一色	0.0	0.0	0.0	0.5	0.5	2.0	3.5	3.0	3.5	0.5	0.5	1.0	3.5	5.5	2.0	1.0	5.5	2.0	0.5	4.5	0.5	0.0	2.5	0.5	43.0
	蒲郡	0.0	0.0	0.0	3.5	1.0	6.0	6.5	2.5	1.5	2.5	1.0	8.0	2.5	6.5	1.5	2.0	8.5	7.0	0.5	1.5	6.0	0.0	1.5	1.5	71.5
	南知多	0.0	0.0	0.0	0.0	0.0	1.0	3.0	3.5	2.0	1.0	1.0	1.5	4.5	3.0	2.5	0.5	3.5	0.5	0.5	1.0	1.5	0.0	2.0	1.0	33.5
	豊橋	0.0	0.0	0.0	1.0	2.0	7.0	9.0	3.0	1.5	2.5	4.0	1.5	10.5	9.0	3.5	1.5	12.5	12.5	16.5	9.0	7.0	4.0	6.0	0.0	123.5
	伊良湖	0.5	0.0	0.5	1.0	1.0	7.0	5.5	1.5	1.0	1.5	2.5	6.5	5.5	4.5	5.5	3.0	8.0	3.5	0.5	1.0	4.5	2.0	1.5	1.0	69.0
	田原	0.0	0.5	0.0	0.5	2.0	7.0	6.0	2.0	0.5	3.5	2.0	1.0	6.0	11.0	4.0	10.0	8.0	9.0	10.5	2.0	7.0	1.0	2.0	3.5	99.0

		10月6日																								
時刻	観測所	01	02	03	04	05	06	07	08	09	10	11	12	13	14	15	16	17	18	19	20	21	22	23	24	6日合計
	一宮	0.0	0.0	1.0	5.0	3.5	3.0	1.0	2.0	1.0	0.0	0.0	0.0	0.0	0.0	0.0	0.0	0.0	0.0	0.0	0.0	0.0	0.0	0.0	0.0	16.5
	愛西	0.0	0.0	2.5	7.0	6.0	4.5	6.5	5.5	3.0	0.0	0.0	0.0	0.0	0.0	0.0	0.0	0.0	0.0	0.0	0.0	0.0	0.0	0.0	0.0	35.0
	小原	2.0	0.0	1.5	3.0	4.0	3.0	0.5	0.0	0.0	0.0	0.0	0.0	0.0	0.0	0.0	0.0	0.0	0.0	0.0	0.0	0.0	0.0	0.0	0.0	14.0
	稲武	2.0	0.5	1.5	3.0	8.5	12.0	10.5	7.0	0.5	0.0	0.0	0.0	0.0	0.0	0.0	0.0	0.0	0.0	0.0	0.0	0.0	0.0	0.0	0.0	45.5
	茶白山	6.0	1.5	2.0	3.5	6.0	13.5	15.0	11.5	4.0	0.0	0.0	0.0	2.5	0.0	0.0	0.0	0.0	0.0	0.0	0.0	0.0	0.0	0.0	0.0	65.5
	蟹江	0.0	0.0	2.5	6.5	5.0	5.0	3.5	3.0	1.0	0.0	0.0	0.0	0.0	0.0	0.0	0.0	0.0	0.0	0.0	0.0	0.0	0.0	0.0	0.0	26.5
	名古屋	0.0	0.0	0.0	6.0	3.0	3.5	0.5	0.5	0.0	0.0	0.0	0.0	0.0	0.0	0.0	0.0	0.0	0.0	0.0	0.0	0.0	0.0	0.0	0.0	13.5
	豊田	1.0	0.0	0.0	2.0	3.0	3.5	2.0	0.0	0.0	0.0	0.0	0.0	0.0	0.0	0.0	0.0	0.0	0.0	0.0	0.0	0.0	0.0	0.0	0.0	11.5
	阿蔵	1.5	0.5	2.0	7.0	10.5	14.0	13.5	5.5	0.5	0.0	0.0	0.0	0.0	0.0	0.0	0.0	0.0	0.0	0.0	0.0	0.0	0.0	0.0	0.0	55.0
	大府	0.0	0.0	1.5	8.0	4.5	4.0	2.5	0.0	0.5	0.0	0.0	0.0	0.0	0.0	0.0	0.0	0.0	0.0	0.0	0.0	0.0	0.0	0.0	0.0	21.5
	岡崎	0.5	0.0	0.0	6.5	7.5	10.0	8.5	0.5	0.0	0.0	0.0	0.0	0.0	0.0	0.0	0.0	0.0	0.0	0.0	0.0	0.0	0.0	0.0	0.0	33.5
	作手	1.5	0.5	3.5	9.0	11.5	16.5	20.5	10.5	0.0	0.0	0.5	0.0	0.0	0.0	0.0	0.0	0.0	0.5	0.0	0.0	0.0	0.0	0.0	0.0	74.5
	新城	2.5	0.5	1.5	6.0	10.0	16.0	28.5	12.5	1.0	0.0	0.0	0.0	0.0	0.0	0.0	0.0	0.0	0.0	0.0	0.0	0.0	0.0	0.0	0.0	78.5
	セントレア	0.5	0.5	5.0	6.0	6.5	5.0	4.0	4.0	0.0	0.5	0.0	0.0	0.0	0.0	0.0	0.0	0.0	0.0	0.0	0.0	0.0	0.0	0.0	0.0	32.0
	一色	0.0	1.0	2.5	5.0	8.0	10.5	7.5	1.0	0.0	0.0	0.0	0.0	0.0	0.0	0.0	0.0	0.0	0.0	0.0	0.0	0.0	0.0	0.0	0.0	35.5
	蒲郡	0.0	0.0	0.0	6.5	8.0	12.0	16.0	3.0	0.0	0.0	0.0	0.0	0.0	0.0	0.0	0.0	0.0	0.0	0.0	0.0	0.0	0.0	0.0	0.0	45.5
	南知多	0.5	1.0	4.0	5.5	7.5	13.0	6.0	1.5	0.0	3.0	0.0	0.0	0.0	0.0	0.0	0.0	0.0	0.0	0.0	0.0	0.0	0.0	0.0	0.0	42.0
	豊橋	0.0	0.5	0.0	6.0	11.0	26.5	42.5	12.0	0.0	0.5	0.0	0.0	0.0	0.0	0.0	0.0	0.0	0.0	0.0	0.0	0.0	0.0	0.0	0.0	99.0
	伊良湖	0.0	3.5	4.0	10.0	22.0	40.5	34.5	0.5	0.5	2.5	0.0	0.0	0.0	0.0	0.0	0.0	0.0	0.0	0.0	0.0	0.0	0.0	0.0	0.0	118.0
	田原	0.0	0.5	1.0	7.5	14.0	24.0	25.0	3.5	0.0	1.5	0.0	0.0	0.0	0.0	0.0	0.0	0.0	0.0	0.0	0.0	0.0	0.0	0.0	0.0	77.0

- ・ 毎時降水量は前1時間降水量(ミリ)を示します。(例)01時:00時から01時までの1時間降水量
- ・ 「0.0」は「降水なし」又は「降水量0.5ミリ未満」を示します。
- ・ 黄色の塗りつぶしは1時間20ミリ以上を示します。

	5日、6日 降水量 合計	5日				6日			
		1時間降水量		10分間降水量		1時間降水量		10分間降水量	
		最大	時分	最大	時分	最大	時分	最大	時分
一宮	34.0	2.5	1816	1.5	2033	6.0	0414	1.5	0521
愛西	51.0	4.5	0743	1.5	0656	8.0	0732	2.0	0818
小原	57.5	11.0	1805	6.0	1727	4.5	0552	2.0	0019
稲武	140.5	17.0	2015	9.0	1925	13.5	0617	3.0	0543
茶白山	160.5	12.0	1926	4.5	1432	16.5	0632	4.0	0541
蟹江	46.5	3.5	1548	2.0	1523	7.0	0435	2.0	0511
名古屋	60.0	12.0	1828	7.5	1739	6.0	0410	2.0	0339
豊田	44.5	5.0	1802	2.5	1952	4.0	0608	1.0	0541
阿蔵	131.5	13.5	2003	6.5	1913	15.5	0643	3.5	0501
大府	72.0	14.0	1516	5.0	1450	8.0	0401	3.0	0328
岡崎	84.0	10.0	1411	6.0	1328	11.5	0622	2.5	0609
作手	179.0	20.5	1953	8.0	1905	21.5	0704	4.5	0643
新城	170.0	17.0	1850	6.5	1843	28.5	0701	6.0	0700
セントレア	78.0	12.0	1752	6.5	1704	8.5	0339	2.5	0258
一色	78.5	8.0	1346	4.5	1655	12.0	0628	2.5	0625
蒲郡	117.0	13.5	1731	5.0	1658	16.5	0658	3.5	0642
南知多	75.5	6.5	1344	2.5	1258	13.5	0605	3.0	0529
豊橋	222.5	22.0	1933	7.5	1844	44.0	0712	10.5	0632
伊良湖	187.0	10.0	1715	4.0	1646	46.5	0636	10.0	0603
田原	176.0	13.5	1652	8.0	1603	29.0	0646	6.5	0608

○ 土砂災害警戒判定メッシュ情報² (10月6日4時~9時)



- : 実況で土砂災害警戒情報の基準を超過
- : 予想で土砂災害警戒情報の基準を超過
- : 実況または予想で大雨警報の土壌雨量指数基準を超過
- : 実況または予想で大雨注意報の土壌雨量指数基準を超過
- : 実況または予想で大雨注意報の土壌雨量指数基準未滿

土砂災害警戒情報と大雨警報(土砂災害)・大雨注意報は、気象状況等を総合的に判断して発表します。このため、土砂災害警戒判定メッシュ情報の階級表示とは一致しない場合があります。

²土砂災害警戒判定メッシュ情報は、土壌雨量指数及び降雨の実況・予測に基づいて、土砂災害発生の危険度を5kmメッシュ毎に階級表示した分布図です。

3 風と気圧の状況

県内では、6日未明から海上を中心に風速10メートル以上のやや強い東の風が吹き始め、台風が静岡県に進んだ6日朝には北西の風に変わり、海上では風速20メートル以上の非常に強い風が吹き、台風が関東の東に進んだ6日夜遅くまで北西の強い風が吹きました。

最低海面気圧は、名古屋では6日6時46分に984.0hPa、伊良湖では6日7時8分に971.8hPaを観測しました。

名古屋地方気象台における風と気圧の観測値

日最大風速 11.2m/s (6日13時45分 西北西の風)

日最大瞬間風速 19.1m/s (6日11時9分 西の風)

日最低海面気圧 984.0hPa (6日6時46分)

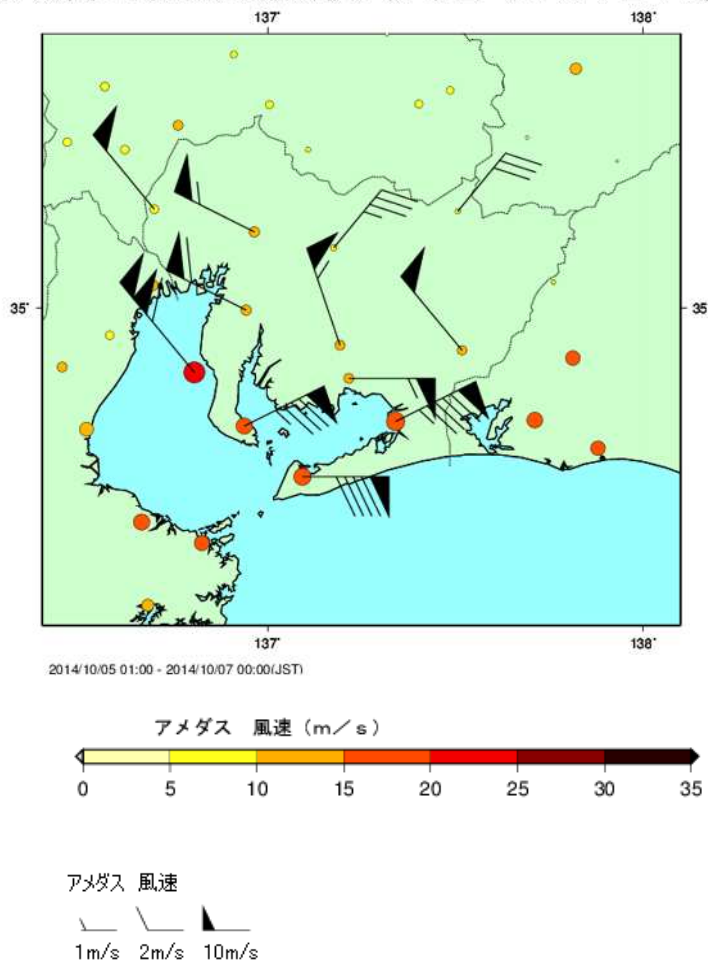
伊良湖特別地域観測所における風と気圧の観測値

日最大風速 18.0m/s (6日6時2分 東の風)

日最大瞬間風速 31.7m/s (6日6時2分 東北東の風)

日最低海面気圧 971.8hPa (6日7時8分)

最大風速(10分間平均風速の最大値)分布図(10月5日1時~6日24時)



アメダスにおける最大風速・最大瞬間風速表（10月5日1時～6日24時）

	10月5日				10月6日			
	日最大風速		日最大瞬間風速		日最大風速		日最大瞬間風速	
	風向 風速	時分	風向 風速	時分	風向 風速	時分	風向 風速	時分
愛西	NW		NW		NW		NW	
	2.7	2352	4.1	2344	9.8	0746	16.8	1103
稲武	ENE		NE		NE		NNE	
	2.1	1924	4.8	1920	5.8	0919	9.3	0917
名古屋	NNE		NNE		WNW		W	
	3.9	2354	6.0	2346	11.2	1345	19.1	1109
豊田	WSW		S		NE		NNW	
	1.8	1151	3.5	2100	6.5	0701	14.2	0855
大府	NNW		NNW		WNW		NNW	
	3.2	1232	5.1	1231	11.5	1051	20.1	0849
岡崎	NNW		NNW		NNW		NNW	
	2.8	1230	4.8	1227	11.0	0813	19.0	0808
新城	E		E		NW		WNW	
	3.9	0949	6.0	0947	10.2	0909	20.0	0926
セントレア	NNW		N		NW		NW	
	6.7	1234	8.2	0801	21.8	0753	27.3	0749
蒲郡	ESE		ESE		E		ESE	
	3.5	2353	9.7	2400	10.9	0609	23.0	0528
南知多	NE		NE		ENE		NNW	
	5.0	0736	7.3	0730	16.9	0619	28.4	0735
豊橋	NNE		E		ENE		E	
	5.3	0816	8.5	0244	19.3	0643	32.2	0645
伊良湖	E		E		E		ENE	
	9.8	2353	16.2	2344	18.0	0602	31.7	0602

アメダスの風向・風速時別値（平成26年10月5日～6日） 単位 風向：16方位、風速：m/s

10月5日

時刻	観測所名	1	2	3	4	5	6	7	8	9	10	11	12	13	14	15	16	17	18	19	20	21	22	23	24	日最多風向	日最大風速		日最大瞬間風速			
		風向	風速	風向	風速	風向	風速	風向	風速	風向	風速	風向	風速	風向	風速	風向	風速	風向	風速	風向	風速	風向	風速	風向	風速	風向	風速	時分	風向	風速	時分	
愛西	風向	NNW	NNW	W	NW	SSE	NW	NNW	WNW	NW	NW	NW	NNW	N	NNW	WSW	N	NNW	ENE	NE	NE	N	N	NNW	NW	NNW	NW	NW	NW			
	風速	1.8	1.7	1.2	0.6	0.5	1.0	1.2	1.7	1.2	1.7	2.3	1.5	1.3	0.6	0.5	1.7	1.2	1.0	1.4	0.6	1.3	1.8	0.9	2.1	2.1	1.3	2.7	2352	4.1	2344	
稲武	風向	SW	SW	WNW	SSW	E	-	-	-	ENE	E	E	ESE	-	NE	NE	NNW	SE	NW	N	NW	NE	SE	WSW	NE	NE	ENE					
	風速	0.3	0.4	0.3	0.9	0.6	0.1	0.2	0.2	1.1	0.6	0.3	0.7	0.1	0.6	1.6	1.0	0.9	0.4	0.5	0.3	1.5	0.5	0.6	1.9	0.6	2.1	1924	4.8	1920		
名古屋	風向	NNW	NNW	NW	N	NE	ESE	NNE	NE	N	NNW	NNW	NW	NNW	NNW	WNW	NNW	NNW	NW	N	N	NNW	N	NNE	NNE	NNW	NNE					
	風速	1.5	2.3	1.5	1.9	1.2	0.4	1.0	2.4	2.7	2.1	2.4	2.0	2.4	2.0	2.8	3.0	2.5	2.4	3.0	1.9	2.4	3.2	1.6	3.4	2.1	3.9	2354	6.0	2346		
豊田	風向	NE	NE	-	-	NE	NE	-	ENE	NNE	ENE	SSW	WNW	SSW	SW	WSW	WNW	WSW	WNW	NW	N	S	N	SE	ENE	NE	WSW					
	風速	0.8	1.0	0.2	0.1	1.6	0.4	0.2	1.1	0.5	0.6	0.8	0.9	1.3	1.4	1.1	0.7	1.4	0.8	0.3	0.3	1.4	0.5	0.5	1.0	0.8	1.8	1151	3.5	2100		
大府	風向	NW	SSE	W	WNW	NE	NE	NE	ENE	N	N	NNE	NNW	NNW	N	NW	NNW	N	NW	NNW	NNW	N	NNW	NNE	NE	NNW	NNW					
	風速	0.7	1.9	0.8	1.6	1.4	0.9	1.2	2.0	1.2	2.6	2.3	1.8	1.5	2.2	1.0	2.6	2.0	1.5	1.7	1.5	0.9	1.5	2.0	1.6	1.5	3.2	1232	5.1	1231		
岡崎	風向	SSW	-	SSW	S	S	-	N	ENE	WNW	NNE	N	NNW	NW	NNW	WNW	NNW	NW	WSW	NW	W	NE	SE	NE	NE	NNW	NNW					
	風速	0.3	0.2	0.7	0.5	0.7	0.1	1.7	1.1	1.0	0.9	1.8	1.5	1.2	1.2	0.8	1.6	0.7	0.8	0.6	0.7	0.5	1.0	0.9	0.3	0.9	2.8	1230	4.8	1227		
新城	風向	ESE	SSW	N	E	E	E	ESE	E	E	E	E	E	E	ESE	E	ESE	E	E	SE	E	ESE	E	E	E	E	E					
	風速	1.4	0.4	0.3	2.2	2.3	1.7	1.7	1.7	2.3	3.4	1.0	2.3	1.9	1.8	1.6	1.8	1.3	0.7	1.7	2.5	1.0	0.7	0.9	2.2	1.8	3.9	0949	6.0	0947		
セントレア	風向	N	N	N	N	N	NNE	NNE	NE	N	N	N	NNW	NNW	NNW	NNW	NNW	NNW	N	N	N	N	NNE	NE	NNE	N	NNW					
	風速	4.3	3.6	2.4	4.5	2.2	3.7	3.0	2.8	2.5	4.4	3.7	5.8	4.6	5.8	4.9	5.3	4.6	4.8	3.6	3.9	4.0	4.9	3.7	3.8	3.9	6.7	1234	8.2	0801		
蒲郡	風向	NE	NNE	N	W	ENE	WNW	WNW	NNE	NNW	SSE	NW	W	W	WNW	WNW	SSW	NW	ESE	W	WNW	ENE	ESE	SSW	ESE	WNW	ESE					
	風速	0.6	1.2	1.1	0.5	0.6	0.3	0.6	1.1	1.2	0.7	0.5	1.1	1.0	1.0	1.8	1.5	1.2	0.4	0.8	1.1	1.0	0.9	1.1	3.1	1.0	3.5	2353	9.7	2400		
南知多	風向	WSW	NNW	WNW	SSW	SW	NE	NNE	NNE	NNE	N	NNE	ENE	WNW	NNW	NW	NW	W	NNW	N	N	N	NNE	NE	ENE	NNE	NE					
	風速	1.3	2.0	1.6	0.7	1.0	2.2	3.4	3.3	2.9	2.9	2.6	1.8	1.6	3.2	2.8	2.4	2.7	1.7	2.4	2.4	1.2	3.0	3.4	3.7	2.5	5.0	0736	7.3	0730		
豊橋	風向	SSW	W	E	ENE	NNE	NNE	NE	NNE	NNE	NE	NE	ENE	NNE	NE	NE	NNE	N	NW	N	SSW	NW	E	ENE	ENE	NNE	NNE					
	風速	0.8	0.6	3.5	2.8	3.6	3.9	4.2	4.7	3.2	4.3	3.9	3.8	2.1	3.5	2.4	2.6	2.6	1.1	1.8	0.8	1.7	3.1	4.0	4.7	2.9	5.3	0816	8.5	0244		
伊良湖	風向	W	ESE	NE	ENE	ENE	ENE	NE	NE	NE	NE	NE	NNE	NE	NNE	NNW	NNW	NW	N	NNW	N	ENE	ENE	E	E	NE	E					
	風速	1.4	1.5	2.7	3.7	4.8	4.1	4.2	5.3	3.4	3.5	4.2	5.3	3.1	5.1	3.3	4.8	3.1	2.2	3.4	2.4	4.0	6.6	9.1	9.3	4.0	9.8	2353	16.2	2344		

10月6日

時刻	観測所名	1	2	3	4	5	6	7	8	9	10	11	12	13	14	15	16	17	18	19	20	21	22	23	24	日最多風向	日最大風速		日最大瞬間風速	
		日平均風速	風向風速	時分	風向風速	時分																								
愛西	風向	NNW	NW	NW	NNW	NW	NW	NW	NW	NW	WSW	WNW	WNW	WNW	NW	NW	NW	NNW	NNW	NW	NNW	NW	NW	NW	NW	NW	NW		NW	
	風速	2.6	3.1	3.5	3.5	2.9	4.5	8.2	8.7	5.2	6.3	9.0	6.2	6.2	6.4	7.1	6.5	4.7	3.7	5.2	2.6	6.1	4.0	6.6	5.8	5.2	9.8	0746	16.8	1103
稲武	風向	NW	WNW	NNE	NNE	NNE	NNE	E	ENE	NE	ENE	E	ENE	NE	NNE	NNE	NNE	NNE	NNE	NNE	NE	NNE	NE	NW	NNE	NNE	NE		NNE	
	風速	0.6	0.5	0.9	1.4	2.1	2.2	1.9	1.8	4.9	1.9	1.9	2.1	3.3	3.7	4.5	4.8	2.7	4.3	4.3	2.4	2.8	1.8	0.6	2.0	2.5	5.8	0919	9.3	0917
名古屋	風向	N	NNE	N	NNE	ENE	NE	N	NW	NNW	WNW	WNW	WNW	NNW	WNW	NW	WNW	NW	NW	NW	NW	WNW	NW	NW	NW	WNW			W	
	風速	3.9	4.1	3.4	3.4	5.3	5.1	7.1	9.3	9.1	5.2	9.0	8.7	9.0	8.6	9.1	9.1	7.7	8.1	7.3	6.9	5.4	4.8	6.5	6.4	6.7	11.2	1345	19.1	1109
豊田	風向	NE	NE	ENE	NE	NE	NE	NW	NW	W	WNW	W	NW	WNW	WNW	WNW	NW	WNW	N	WNW	WNW	NNE	WNW	NE	WNW	NE		NNW		
	風速	2.3	3.3	3.3	3.7	4.4	4.7	6.5	3.4	3.9	3.8	2.7	2.8	3.2	3.1	3.7	3.1	2.5	2.0	1.1	1.7	1.6	1.2	1.1	1.0	2.8	6.5	0701	14.2	0855
大府	風向	N	N	NNE	NE	ENE	NE	N	NNW	NNW	W	WNW	WNW	WNW	WNW	WNW	WNW	NW	NW	NW	NW	WNW	WNW	WNW	WNW	WNW	WNW		NNW	
	風速	2.5	2.7	2.0	3.3	5.2	4.2	7.5	8.8	7.6	6.1	11.1	6.0	6.8	6.3	6.4	7.3	4.3	5.2	3.9	3.8	5.6	4.1	4.3	4.5	5.3	11.5	1051	20.1	0849
岡崎	風向	E	E	E	E	ESE	E	NE	NNW	NW	W	W	WNW	WNW	WNW	NW	WNW	NW	NW	NW	NW	NW	NW	NW	NW	NNW		NNW		
	風速	3.3	4.3	3.2	6.3	6.4	9.0	7.8	7.2	6.5	4.2	4.6	4.6	6.0	4.6	4.4	5.4	3.7	4.1	3.5	4.0	2.3	3.0	2.4	3.0	4.8	11.0	0813	19.0	0808
新城	風向	E	ESE	E	NE	E	E	N	NW	WNW	W	W	WNW	WNW	W	W	WSW	NNW	NW	NW	NW	NW	ESE	N	NW	NW		WNW		
	風速	2.1	2.2	2.0	1.0	3.2	6.2	5.2	3.9	9.1	6.0	5.0	4.0	6.7	4.1	4.1	4.0	2.6	2.3	5.4	4.5	3.9	3.6	3.1	1.7	4.0	10.2	0909	20.0	0926
セントレア	風向	NNE	NNE	NNE	ENE	ENE	ENE	NNW	NW	NNW	W	WNW	WNW	WNW	WNW	NW	NW	NW	NW	NW	NW	NW	NW	NW	NW	NW		NW		
	風速	6.5	7.1	6.2	12.4	16.1	14.9	19.8	21.0	14.3	15.1	10.7	13.4	11.4	14.8	11.9	13.2	14.1	12.9	16.1	14.2	12.8	15.4	15.0	14.2	13.3	21.8	0753	27.3	0749
蒲郡	風向	E	E	E	E	E	E	E	WNW	ESE	W	WNW	W	W	W	WNW	W	W	WNW	SW	SW	SW	W	SW	NW	W	E	ESE		
	風速	3.8	5.9	7.0	7.5	9.6	10.1	6.1	4.6	2.4	5.3	5.2	8.7	5.8	4.4	6.7	7.5	4.3	2.0	1.6	1.5	1.5	1.0	1.4	4.3	4.9	10.9	0609	23.0	0528
南知多	風向	ENE	E	E	E	E	E	NNE	NW	NW	WNW	W	NW	W	WNW	NW	NW	NW	NW	NW	NW	NW	NW	NW	NW	ENE		NNW		
	風速	6.5	6.4	8.0	10.9	12.7	15.8	12.3	14.1	10.6	7.3	7.3	8.1	6.2	6.4	7.5	6.5	5.7	6.8	6.2	7.3	8.2	8.9	8.6	7.3	8.6	16.9	0619	28.4	0735
豊橋	風向	ENE	ENE	E	E	E	E	ENE	NNW	NW	WNW	W	WNW	WNW	WNW	WNW	NW	NW	NW	NW	NW	NW	NW	WNW	NW	ENE		E		
	風速	6.2	5.9	8.7	12.7	13.5	15.7	16.8	13.1	12.9	10.8	9.1	9.8	9.1	8.5	8.8	9.2	8.8	5.9	5.3	5.7	4.3	6.7	5.6	8.3	9.3	19.3	0643	32.2	0645
伊良湖	風向	E	E	ENE	E	E	E	NE	NW	WNW	WNW	WNW	W	WNW	WNW	WNW	WNW	NW	WNW	NW	WNW	WNW	WNW	NW	WNW	E		ENE		
	風速	9.7	10.8	11.1	13.4	13.5	17.5	12.5	17.0	9.4	9.3	8.6	8.2	6.8	10.1	7.2	8.7	7.7	6.8	7.3	6.5	5.6	6.7	8.7	8.1	9.6	18.0	0602	31.7	0602

- ・ 1時間ごとの風速は正時前 10 分間の平均風速 (m/s) を示します。
- ・ 日最大風速は任意の時分の極値、日最大瞬間風速は 0.25 秒ごとの風速を 3 秒平均した風速の極値です。
- ・ 風向は 16 方位で示します。
- ・ 黄色の塗りつぶしは風速 10m/s 以上を、赤色の塗りつぶしは風速 20m/s 以上を示します。
- ・ 数値のうち、)付は観測資料に欠測等が含まれますが正常な値と同等とみなせる値、]付は観測資料に含まれる欠測等が多いため正常な値とみなせない値、×は全て欠測、//は資料なしを示します。)付、]付は、ご利用に際しては十分留意願います。

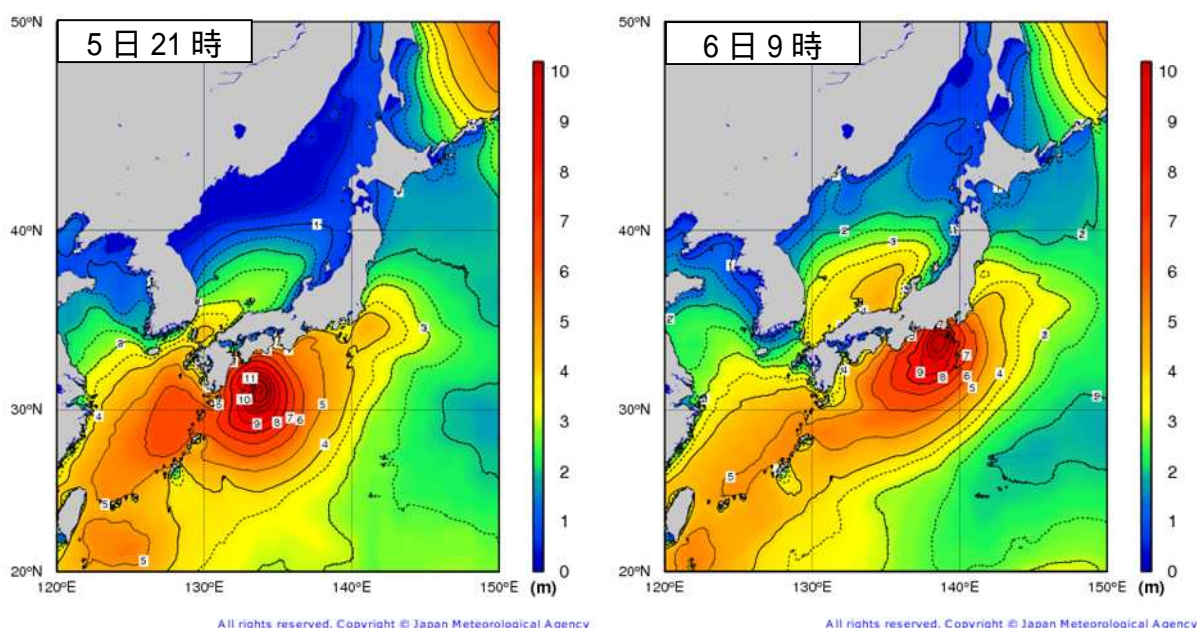
4 極値の更新 (統計期間 10 年以上の観測所)

気象官署
該当なし

アメダス
該当なし

5 波の状況

沿岸波浪図 (10月5日21時、6日9時)



[利用上の注意]

波の高さを等波高線で示しています。等波高線は、1メートルごとの実線と0.5メートルごとの破線(4メートル未満の領域のみ)を表示しています。

波の高さは「有義波高」で示しています。

「有義波高」

実際の波には、有義波よりも高い波が含まれているので注意が必要です。実際の海面には高い波も低い波も含まれており、このような状態をよりよく代表するために、目視での観測に近いとされる「有義波高」が用いられています。波高(波の高さ)と言った場合は、一般に有義波高を指します。

ただしその利用に当たっては、有義波高よりも高い波を含み得ることに注意が必要です。例えば、100個の波を観測した中には有義波高の約1.6倍の最大波が、同じく1000個の波の中には約2倍の高さの最大波が含まれるといわれています。

気象情報

名古屋地方気象台発表

発表時刻	情報の名称	備考
10月3日16時26分	平成26年台風第18号に関する東海地方気象情報第1号	
10月4日05時08分	平成26年台風第18号に関する東海地方気象情報第2号	
10月4日05時50分	平成26年台風第18号に関する愛知県気象情報第1号	
10月4日16時08分	平成26年台風第18号に関する東海地方気象情報第3号	
10月4日16時50分	平成26年台風第18号に関する愛知県気象情報第2号	
10月5日05時22分	平成26年台風第18号に関する東海地方気象情報第4号	
10月5日06時16分	平成26年台風第18号に関する愛知県気象情報第3号	
10月5日07時18分	平成26年台風第18号に関する愛知県気象情報第4号	図形式
10月5日11時22分	平成26年台風第18号に関する東海地方気象情報第5号	
10月5日12時02分	平成26年台風第18号に関する愛知県気象情報第5号	
10月5日16時34分	平成26年台風第18号に関する東海地方気象情報第6号	
10月5日17時12分	平成26年台風第18号に関する愛知県気象情報第6号	
10月5日18時31分	平成26年台風第18号に関する愛知県気象情報第7号	図形式
10月5日23時10分	平成26年台風第18号に関する東海地方気象情報第7号	
10月5日23時41分	平成26年台風第18号に関する愛知県気象情報第8号	
10月6日05時07分	平成26年台風第18号に関する東海地方気象情報第8号	
10月6日06時11分	平成26年台風第18号に関する愛知県気象情報第9号	
10月6日07時05分	愛知県竜巻注意情報第1号	
10月6日08時01分	愛知県竜巻注意情報第2号	
10月6日08時20分	平成26年台風第18号に関する東海地方気象情報第9号	上陸情報
10月6日08時22分	平成26年台風第18号に関する愛知県気象情報第10号	上陸情報
10月6日11時20分	平成26年台風第18号に関する東海地方気象情報第10号	
10月6日11時42分	平成26年台風第18号に関する愛知県気象情報第11号	

土砂災害警戒情報（愛知県との共同発表）

愛知県との共同発表

発表時刻	情報の名称	警戒対象地域	警戒解除地域
10月6日7時45分	愛知県土砂災害警戒情報第1号	豊橋市*	
10月6日9時30分	愛知県土砂災害警戒情報第2号		豊橋市

*印は、新たに警戒対象となった市町村を示します。

指定河川洪水予報（国土交通省又は愛知県との共同発表）
発表なし

7 被害等の状況（10月6日13時00分現在、愛知県災害対策本部まとめ）

【被害状況】

（1）人的被害

- 軽傷4人 名古屋市瑞穂区 73歳女性（詳細不明）
- 豊橋市 77歳男性（倒れた竹を切断中、顔面に当たり負傷）
- 65歳女性（強風にあおられた扉により指を負傷）
- 豊川市 35歳男性（2階屋根から転落）

（2）停電

以下の情報は、中部電力ホームページ情報によるものであって、台風に起因しないものも含まれる参考情報である。

豊橋市、刈谷市、豊田市、新城市、岡崎市、田原市、東栄町、豊川市、碧南市、幸田町、設楽町の一部で停電あり。

（3）鉄道被害（ ）〔各社のホームページ情報による。〕

- ・東海旅客鉄道(株)
東海道新幹線、東海道本線、武豊線、飯田線、関西線、中央線で一時運転見合わせ
- ・近畿日本鉄道(株)
名古屋線全線で一時運転見合わせ
- ・名古屋鉄道(株)
名古屋鉄道本線 豊橋-伊奈間で一時運転見合わせ
- ・豊橋鉄道(株)
市内線、渥美線で一時運転見合わせ
- ・愛知環状鉄道(株)
全線で一時運転見合わせ
- ・名古屋臨海高速鉄道(株)
全線で一時運転見合わせ

（4）道路被害

- ・鳳来寺山パークウェイの通行止め（新城市）
- ・冠水6か所（田原市内。一部詳細不明）
 - 県道六連三河田原停車場線 田原町新清谷地内（通行可）
 - 県道大草豊島線 豊島町地内（通行可）
 - 県道城下豊島線 谷熊町地内（通行可）
 - 市町村道 田原町西鎌田地内（通行可）
 - 市町村道 江比間町西前田地内（通行不能）
 - 市町村道 大草町地内（通行不能）

【災害対策本部設置団体】

（1）愛知県

（2）市町村

豊橋市、田原市、名古屋市、岡崎市、一宮市、半田市、春日井市、豊川市、津島市、碧南市、刈谷市、豊田市、安城市、西尾市、蒲郡市、犬山市、常滑市、

江南市、小牧市、稲沢市、新城市、東海市、大府市、知多市、知立市、尾張旭市、高浜市、岩倉市、豊明市、日進市、清須市、北名古屋市、弥富市、みよし市、東郷町、豊山町、扶桑町、大治町、飛島村、阿久比町、東浦町、南知多町、美浜町、武豊町、幸田町、設楽町

8 防災関係機関への説明会等

10月3日 14時00分 名古屋港台風・地震津波対策委員会（幹事会）での説明
10月4日 16時30分 中部地方整備局にて台風説明会