

平成26年 台風第18号に関する静岡県気象速報

目次

- 1 概要
 - (1) 資料作成の目的
 - (2) 気象の概況
- 2 気象の状況
 - (1) 雨の状況
 - (2) 風の状況
 - (3) 波の状況
 - (4) 極値更新状況
 - (5) 特別警報・警報・注意報、気象情報等の発表状況
- 3 主な被害の状況
- 4 部外機関への台風説明会

平成26年10月7日

静岡地方气象台

(平成29年11月29日修正)

注：この資料は速報としてまとめたものです。台風の経路や観測値等については事後の調査で修正される場合があります。

1 概要

(1) 資料作成の目的

台風第18号の接近・通過に伴い広い範囲で大雨や暴風となり、土砂災害、浸水害及び強風害などが発生した。

このときの静岡県の気象状況をとりとめる目的で本資料を作成した。なお、本資料は10月7日15時現在のものである。

(2) 気象の概況

台風第18号は、9月29日15時にトラック諸島近海で発生し、10月2日09時にはフィリピンの東で大型で非常に強い台風となった。4日09時には南大東島の東南東の海上に進み、次第に進路を北に変え、5日09時には屋久島の南南東の海上で大型で強い台風となった。

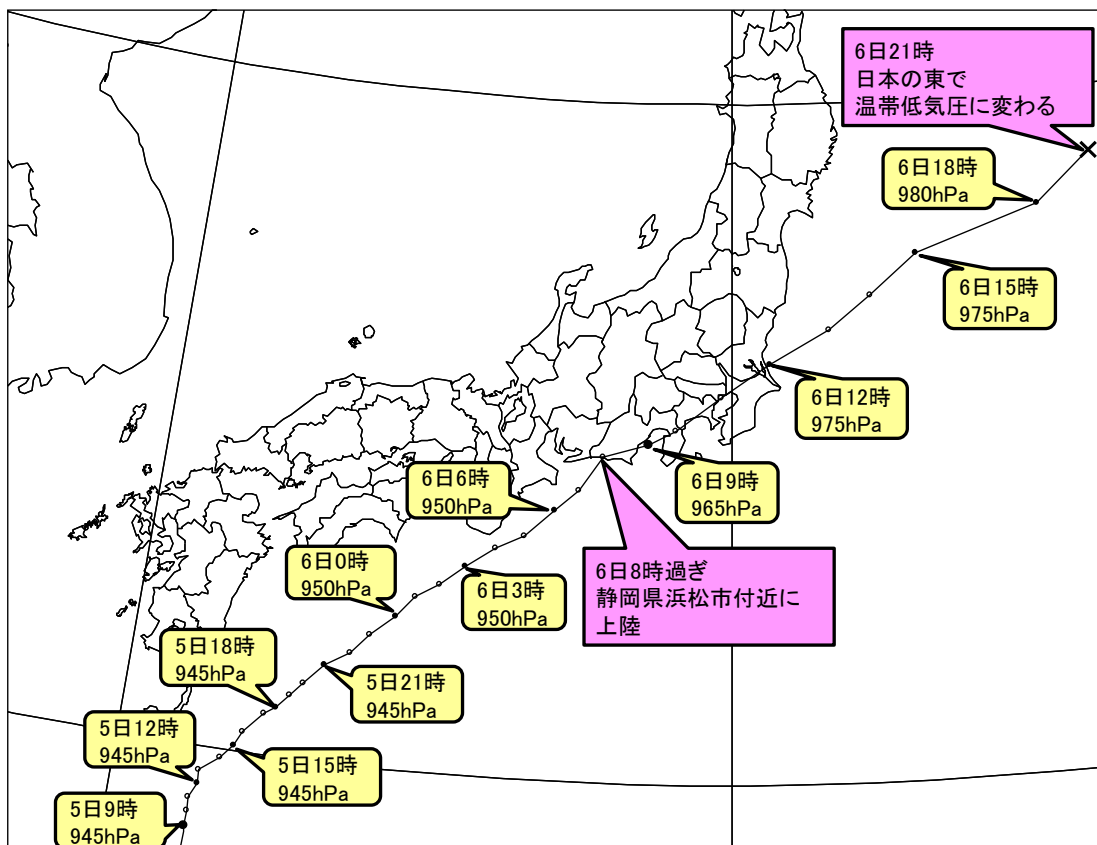
その後、進路を北から北東に変え四国の南を進み、5日21時には足摺岬の南の海上、6日03時には潮岬の南南西の海上、6日06時には、尾鷲市の東南東の海上を北東に進んだ。6日08時過ぎに静岡県浜松市付近に上陸し、その後、速度を速め6日09時には静岡市付近を北東に進み、昼過ぎには関東の東海上に達し、6日21時には日本の東で温帯低気圧に変わった。

この台風と前線の影響により、静岡県では5日未明から雨が降り始め、5日夜には雨が強まり6日昼前にかけて大雨となった。伊豆、中部では降り始めからの降水量が400ミリを超え、1時間に80ミリ以上の猛烈な雨が降った所があった。

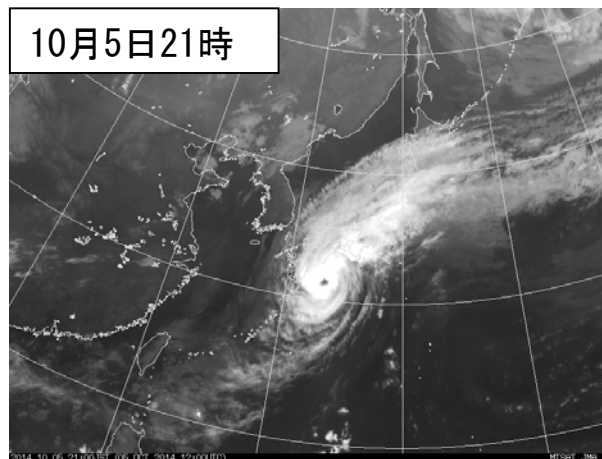
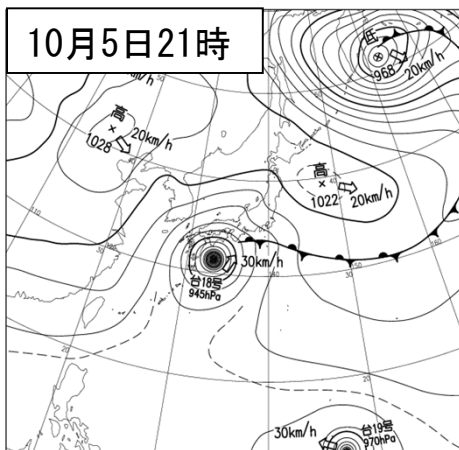
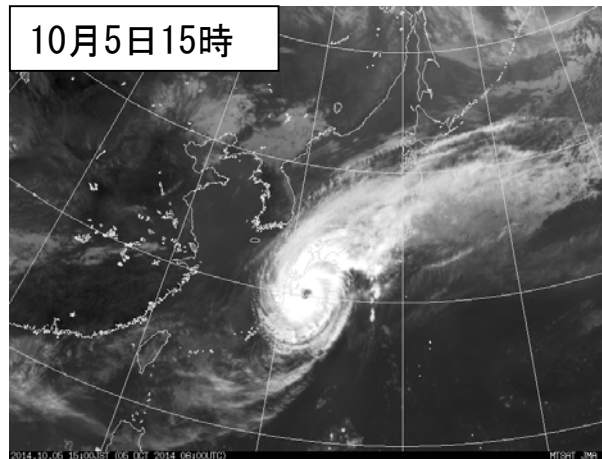
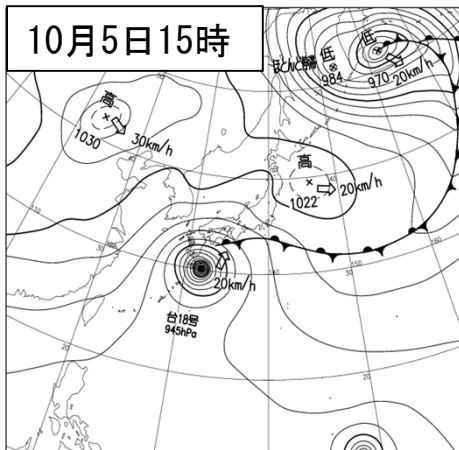
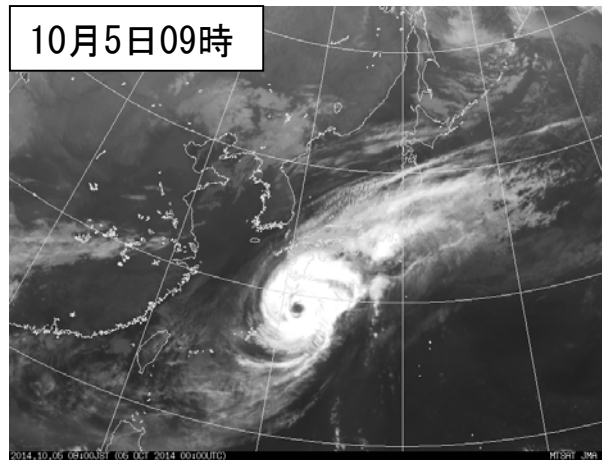
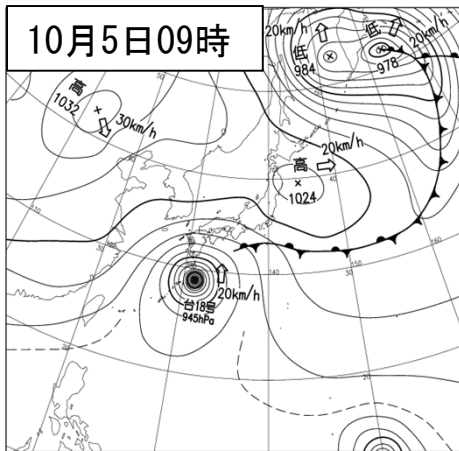
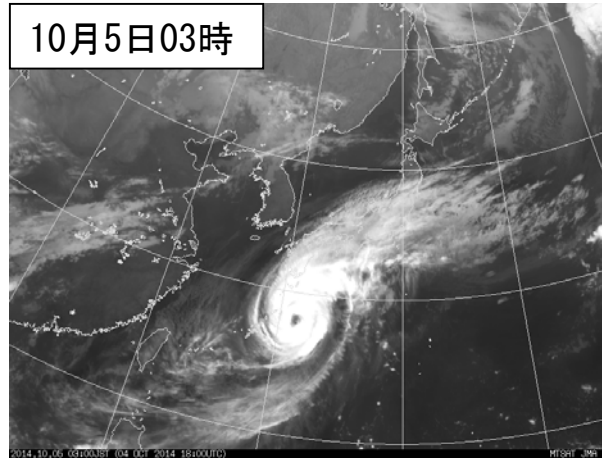
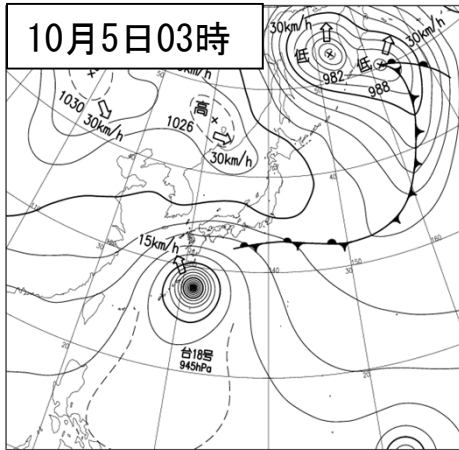
また、台風の接近により沿岸部を中心に風が強まり、石廊崎では猛烈な風を観測した。

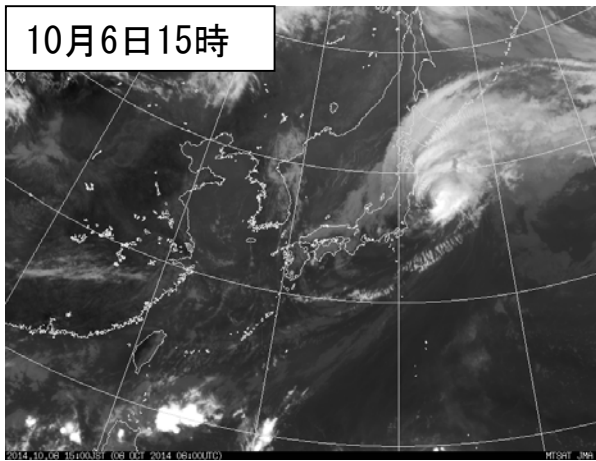
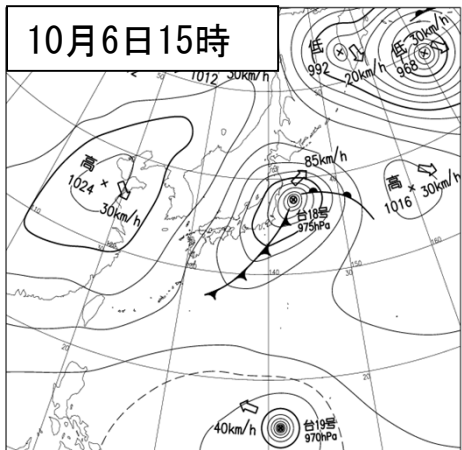
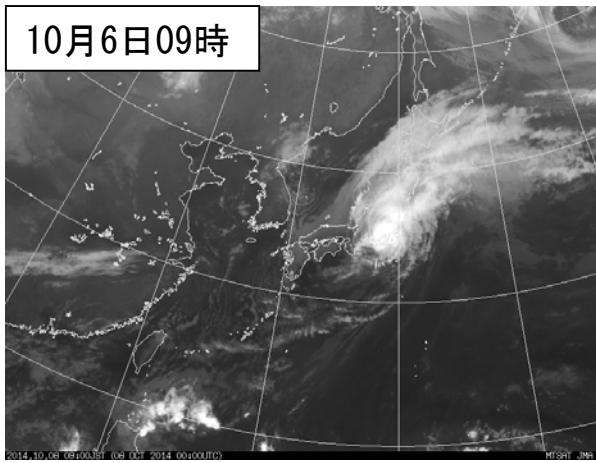
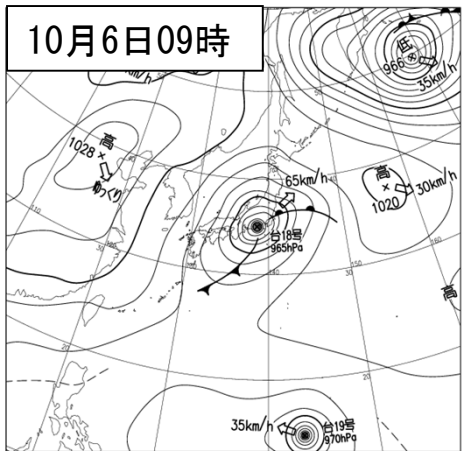
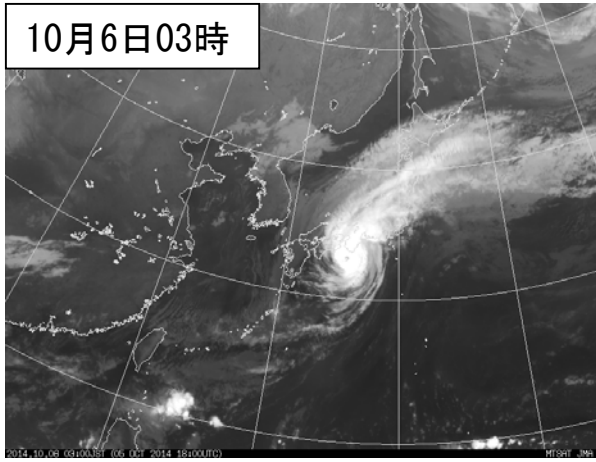
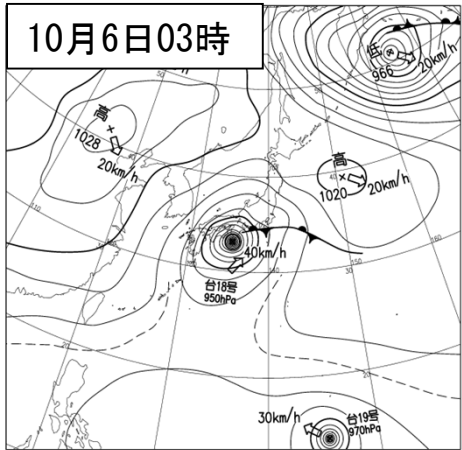
海上では5日午後から波が高くなり、6日には石廊崎で12.8メートルの猛烈なしけとなった。

○台風第18号の経路図（日時、中心気圧）



○ 地上天気図および気象衛星赤外画像



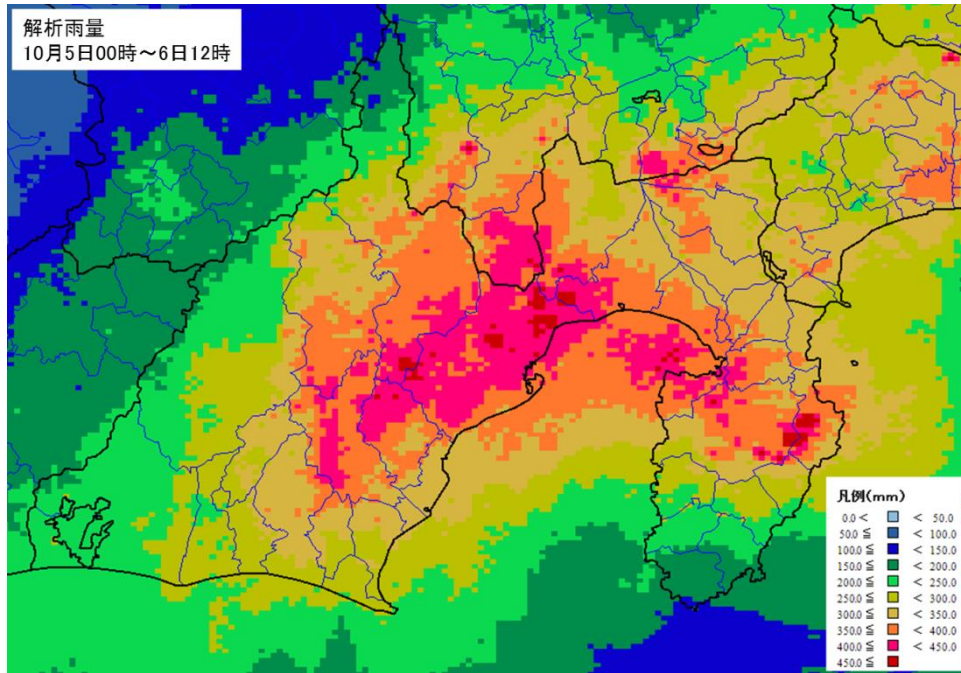


2 気象の状況

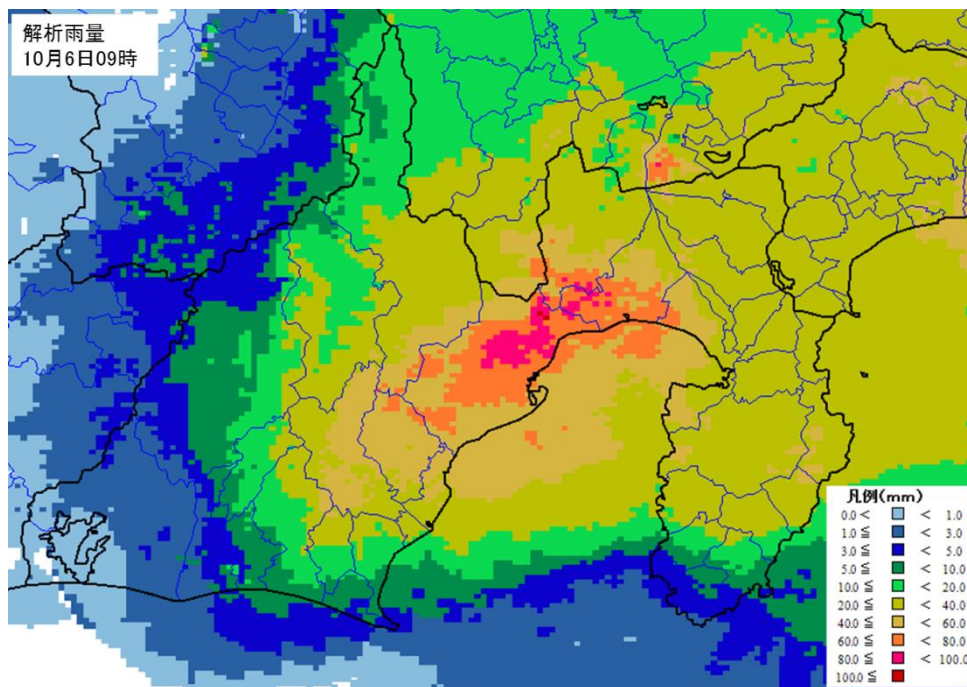
(1) 雨の状況

台風と前線の影響により、5日から6日昼前にかけて伊豆と中部を中心に大雨となり、降り始め(5日00時)から6日12時までの総降水量は、天城山で488.5ミリ、鍵穴で434.5ミリ、清水で428.0ミリ、高根山で415.5ミリを観測した。また、台風の接近により鍵穴で1時間に87.0ミリの猛烈な雨が降った。

○ 解析雨量



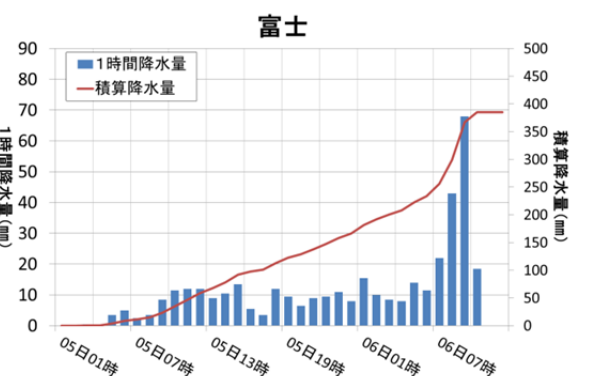
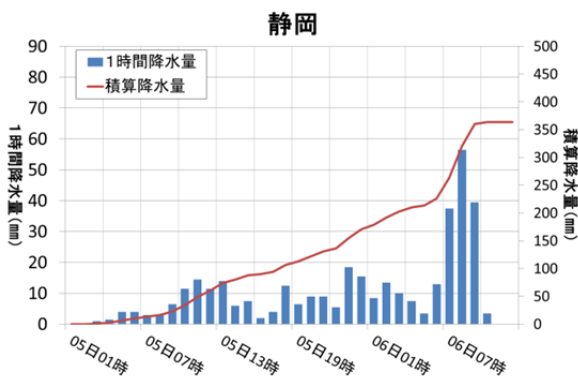
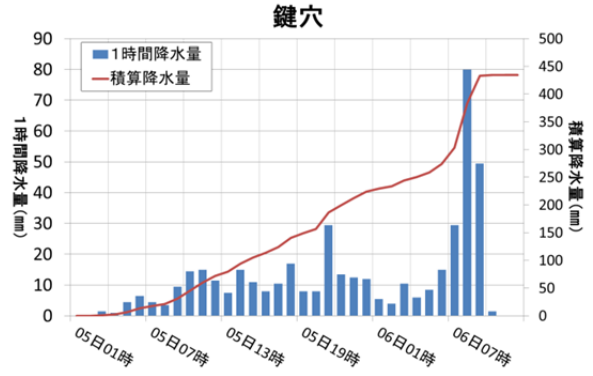
5日00時～6日12時の36時間積算雨量

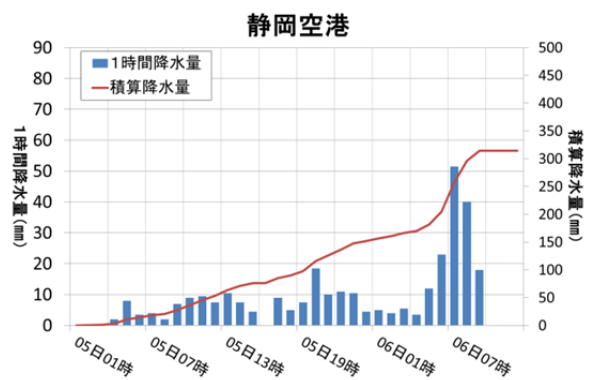
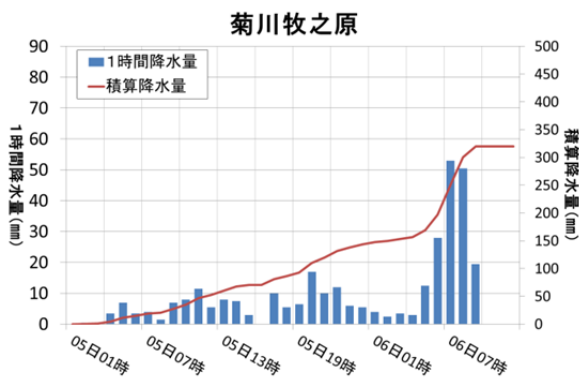
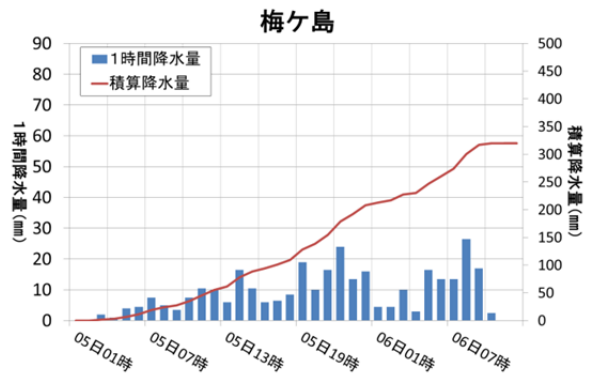
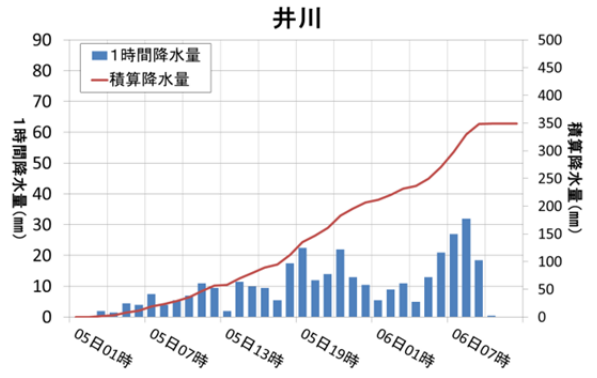
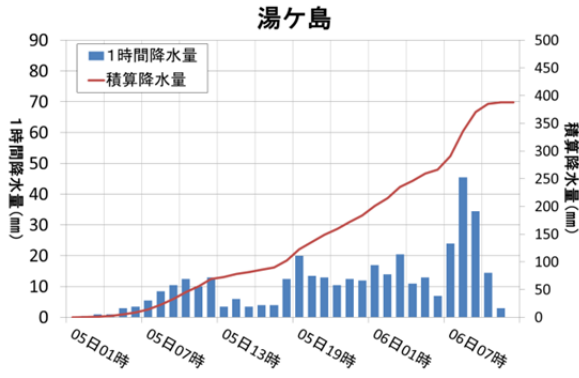


6日09時の解析雨量

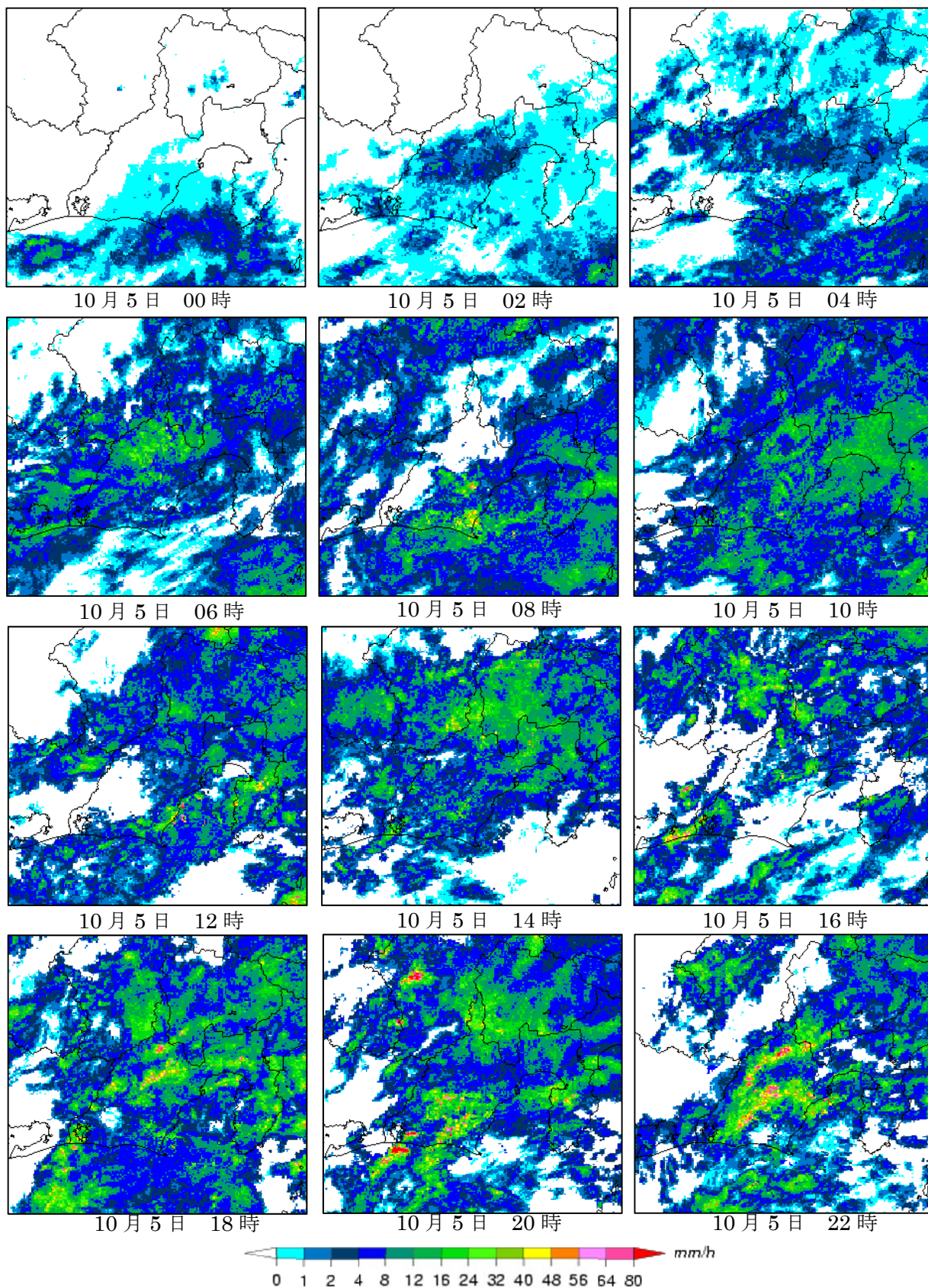
※解析雨量とは、気象レーダーとアメダス等の地上の雨量計を組み合わせ、1km四方ごとの降水量を解析したものです。

○主な地点の降水量時系列図（10月5日00時から10月6日12時）

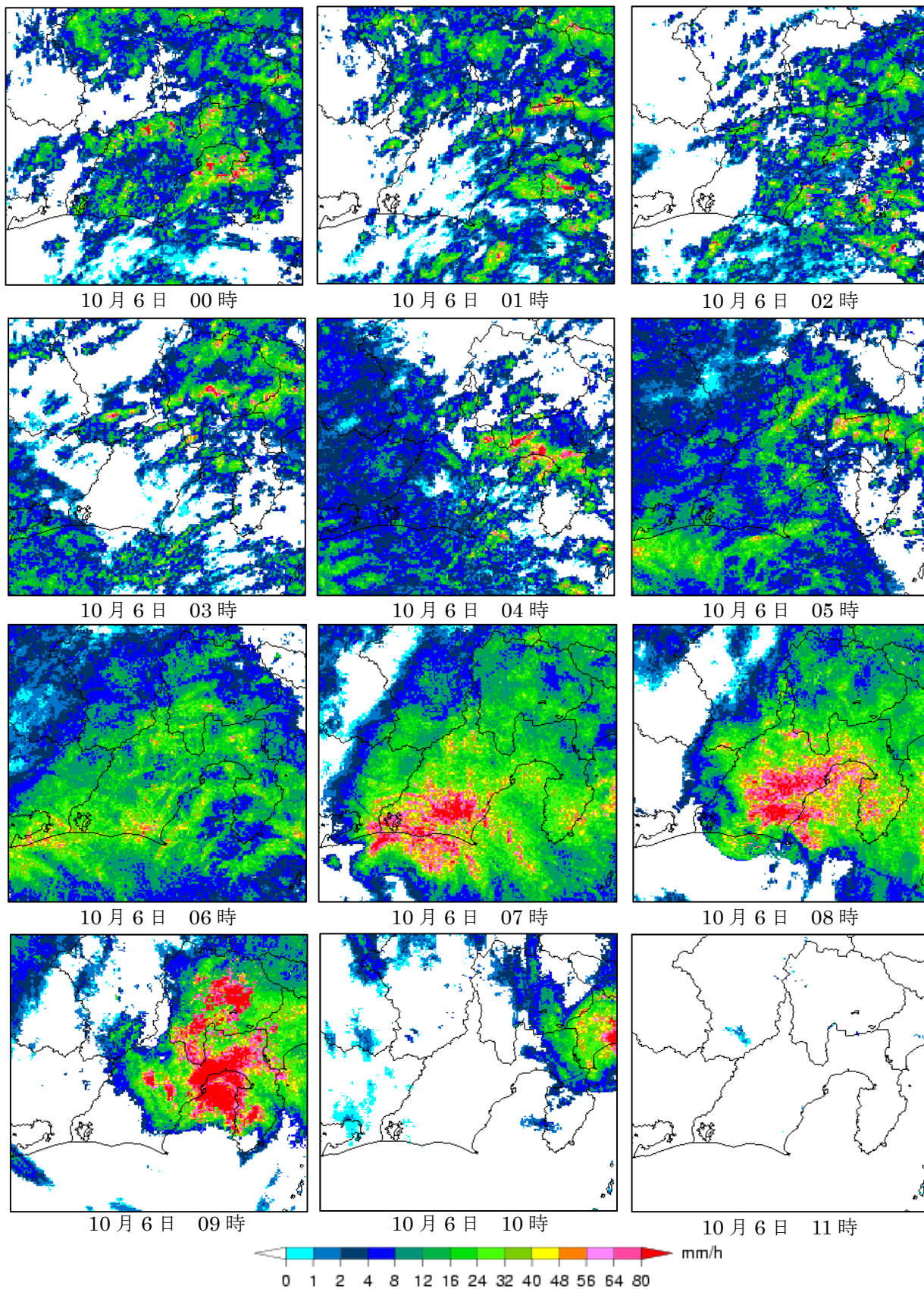




○気象レーダー画像(10月5日00時~10月6日11時 5日は2時間毎 6日は1時間毎)



○気象レーダー画像 (続き)



○各地における期間降水量と最大1時間降水量、最大10分間降水量

(期間：10月5日00時から6日12時まで)

気象官署及び特別地域気象観測所

地点名	期間 降水量 (mm)	最大1時間降水量 (mm)		最大10分間降水量 (mm)		5日の 日降水量 (mm)	6日12時 までの 降水量 (mm)
		降水量	起日時	降水量	起日時		
静岡	363.5	61.0	6日 07時 40分	14.0	6日 07時 32分	170.5	193.0
浜松	280.5	69.0	6日 07時 24分	16.5	6日 07時 13分	134.5	146.0
三島	313.0	42.5	6日 09時 50分	10.0	6日 09時 41分	160.5	152.5
御前崎	261.5	34.5	6日 06時 46分	8.5	6日 06時 44分	130.0	131.5
網代	307.5	38.0	6日 08時 22分	8.5	6日 08時 01分	157.5	150.0
石廊崎	143.5	24.5	6日 06時 51分	6.5	6日 06時 13分	67.5	76.0

地域気象観測所

地点名	期間 降水量 (mm)	最大1時間降水量 (mm)		最大10分間降水量 (mm)		5日の 日降水量 (mm)	6日12時 までの 降水量 (mm)
		降水量	起日時	降水量	起日時		
白糸	296.0	36.0	6日 08時 41分	7.5	6日 08時 17分	151.0	145.0
井川	349.0	33.0	6日 07時 50分	7.5	5日 21時 22分	206.5	142.5
梅ヶ島	320.0	28.0	5日 21時 45分	7.0	5日 21時 12分	208.5	111.5
御殿場	279.5	28.5	6日 09時 37分	6.5	6日 05時 07分	168.5	111.0
富士	385.5	68.0	6日 09時 01分	14.0	6日 09時 01分	166.5	219.0
佐久間	180.0	26.5	6日 07時 42分	5.5	6日 07時 17分	100.0	80.0
越木平	311.0	52.0	6日 08時 10分	11.5	6日 07時 21分	165.5	145.5
川根本町	347.0	52.5	6日 08時 16分	11.0	6日 07時 58分	205.0	142.0
鍵穴	434.5	87.0	6日 08時 17分	17.5	6日 07時 41分	224.5	210.0
清水	428.0	64.5	6日 08時 16分	14.0	6日 07時 45分	177.0	251.0
熊	210.5	40.0	6日 07時 49分	8.0	6日 07時 44分	111.5	99.0
高根山	415.5	76.0	6日 08時 16分	14.0	6日 08時 00分	215.5	200.0
三ヶ日	207.5	55.5	6日 07時 27分	11.0	6日 07時 16分	95.0	112.5
天竜	260.5	60.0	6日 07時 57分	12.5	6日 07時 28分	136.0	124.5
三倉	276.0	58.5	6日 07時 59分	11.5	6日 07時 33分	144.0	132.0
土肥	167.0	32.0	6日 08時 20分	10.0	6日 07時 34分	82.5	84.5
湯ヶ島	388.0	47.5	6日 08時 35分	12.0	6日 07時 48分	184.0	204.0
天城山	488.5	63.5	6日 08時 08分	13.5	6日 07時 51分	260.5	228.0
掛川	303.0	63.0	6日 07時 46分	16.5	6日 06時 56分	136.0	167.0
菊川牧之原	320.0	54.5	6日 07時 07分	11.5	6日 07時 56分	143.5	176.5
静岡空港	314.5	52.0	6日 07時 06分	12.0	6日 07時 02分	152.0	162.5
松崎	207.5	39.0	6日 07時 46分	9.5	6日 07時 29分	95.5	112.0
稲取	187.0	42.5	6日 07時 50分	9.0	6日 07時 43分	88.0	99.0
磐田	263.0	48.0	6日 06時 44分	13.0	6日 06時 41分	138.5	124.5

(2) 風の状況

台風の接近により、6日朝から昼頃にかけて沿岸部を中心に強い風が吹き、石廊崎では南の風で最大風速 32.2 メートルの猛烈な風を観測し、御前崎では南の風で最大瞬間風速 45.5 メートルを観測した。

○各地における期間最大風速と期間最大瞬間風速

(期間：10月5日00時から6日15時まで)

気象官署及び特別地域気象観測所

観測所名	日最大風速 (m/s)			日最大瞬間風速 (m/s)		
	風向	風速	起日時	風向	風速	起日時
静岡	東北東	11.2	6日 07時 14分	北	20.2	6日 09時 06分
浜松	東北東	16.1	6日 07時 06分	東北東	34.3	6日 07時 04分
三島	北	13.4	6日 09時 55分	北	24.3	6日 09時 51分
御前崎	南	29.0	6日 08時 16分	南	45.5	6日 08時 07分
網代	西	14.7	6日 10時 30分	西	29.2	6日 10時 23分
石廊崎	南南西	32.2	6日 09時 01分	南南西	41.2	6日 09時 06分

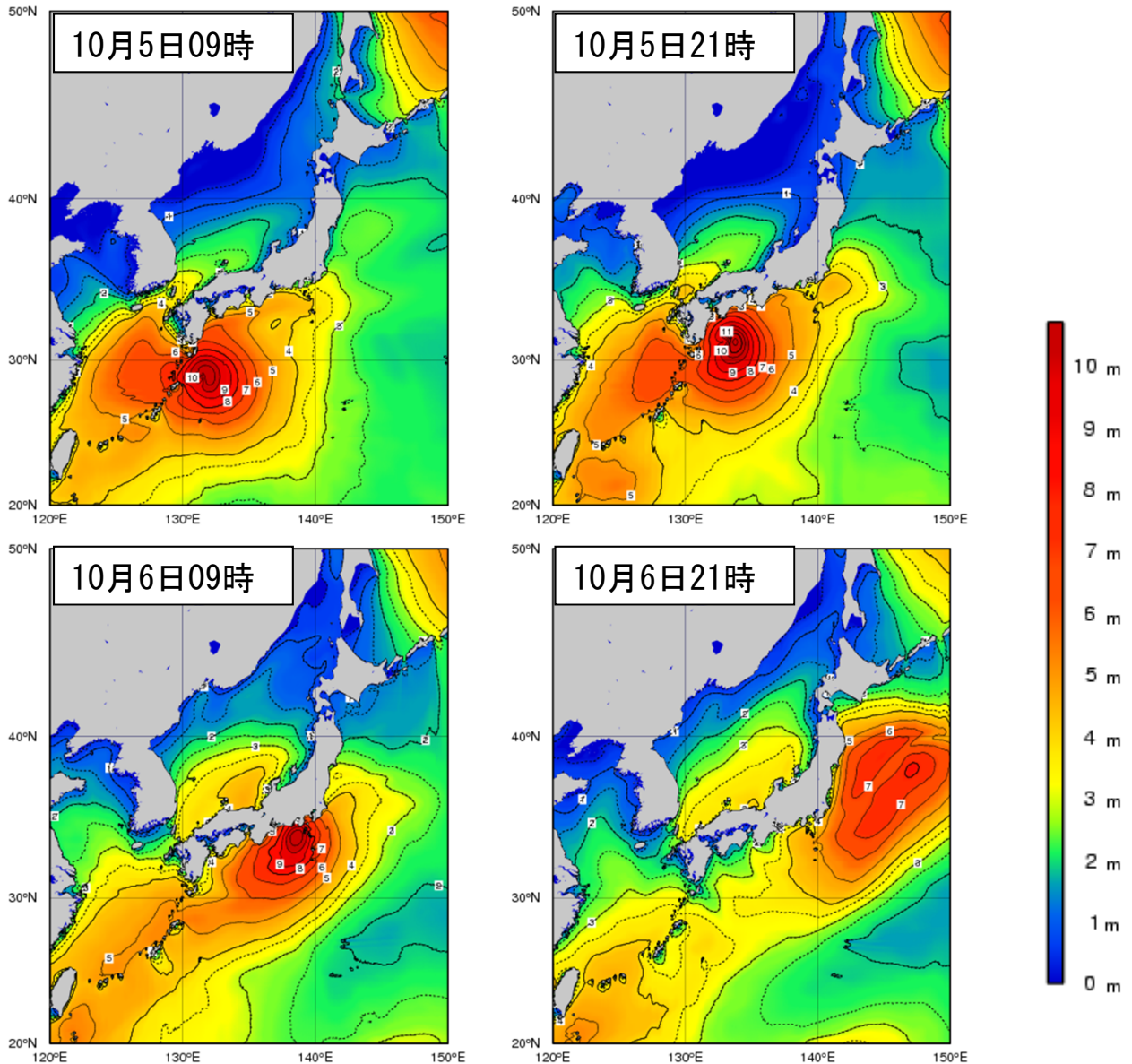
地域気象観測所

観測所名	日最大風速 (m/s)			日最大瞬間風速 (m/s)		
	風向	風速	起日時	風向	風速	起日時
井川	東南東	5.5	6日 08時 56分	東	15.0	6日 08時 54分
御殿場	北北西	8.1	6日 10時 06分	北北西	16.0	6日 10時 43分
富士	西	10.2	6日 10時 16分	西北西	21.1	6日 10時 08分
佐久間	東	5.2	6日 08時 23分	北東	15.0	6日 07時 31分
川根本町	北西	3.4	6日 12時 07分	西南西	10.6	6日 12時 31分
清水	北北東	11.6	6日 09時 21分	北	21.7	6日 09時 12分
天竜	北北西	15.2	6日 09時 26分	北北西	24.4	6日 08時 23分
菊川牧之原	東北東	10.8	6日 06時 28分	南東	23.3	6日 07時 25分
静岡空港	南南東	18.9	6日 07時 44分	南南東	36.0	6日 07時 18分
松崎	東南東	14.4	6日 08時 44分	東	32.6	6日 08時 32分
稲取	南南西	20.0	6日 09時 24分	南南西	34.5	6日 08時 59分
磐田	南南東	15.1	6日 07時 36分	南南東	32.8	6日 07時 29分

(3) 波の状況

○沿岸波浪図

静岡県では、台風の接近に伴って、波やうねりが次第に高くなり、石廊崎では12.8メートルの猛烈なしけとなった。



[利用上の注意]

図は波の高さを有義波高で示しています。

[有義波高について]

実際の海面には高い波も低い波も含まれており、このような状態をよりよく代表するために、目視での観測に近いとされる「有義波高」が用いられています。波高（波の高さ）と言った場合は、一般に有義波高を指します。

ただしその利用に当たっては、有義波高よりも高い波を含み得ることに注意が必要です。例えば、100個の波を観測した中には有義波高の約1.6倍の最大波が、同じく1000個の波の中には約2倍の高さの最大波が含まれるといわれています。詳しいことは、気象庁ホームページ中の次のページをご覧ください。

<http://www.data.kishou.go.jp/kaiyou/db/wave/comment/term/yuugi.html>

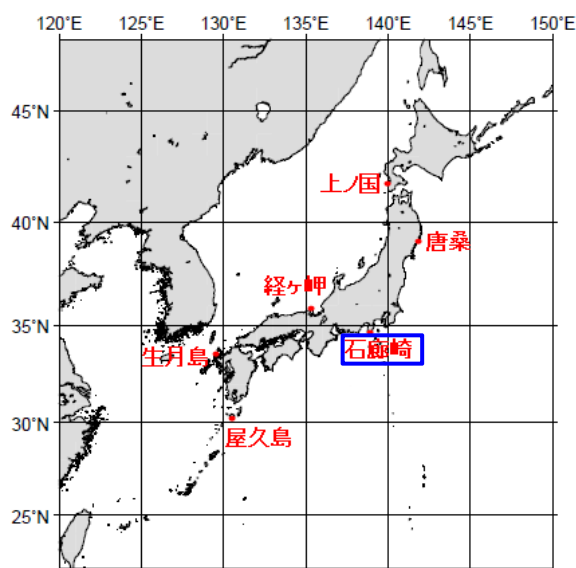
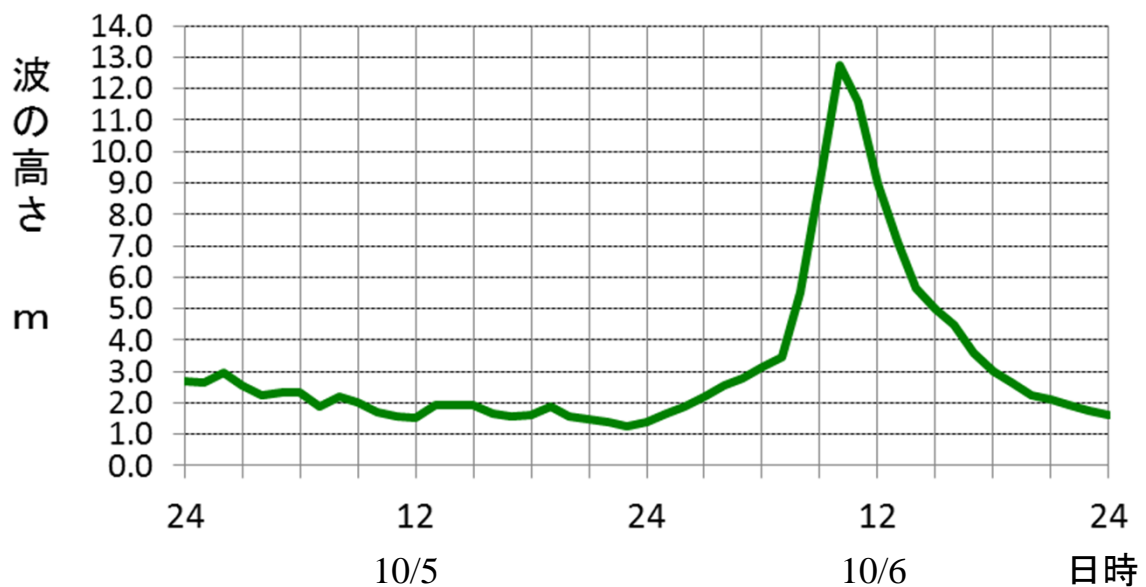
○有義波高及び最大波高の期間最大値

平成26年10月5日00時～10月6日24時

波浪計設置地点	有義波高の期間最大値		
	(m)	月 日	時刻
石廊崎	12.8	10月6日	10:00

○石廊崎（静岡県）における有義波高の経過

平成26年10月5日00時～10月6日24時



波浪計設置地点 (●)

(4) 極値更新状況 (主な要素)

○統計開始以来の極値更新

気象官署及び特別地域気象観測所

極値更新はありませんでした。

地域気象観測所 (統計期間 10 年以上を対象とする)

地点名	要素名	順位	値	起日	統計期間
鍵穴	日最大 1 時間降水量	1	87.0mm	6 日	1991 年 10 月～2014 年 10 月
稲取	日最大風速	1	南南西 20.0m/s	6 日	1979 年 10 月～2014 年 10 月

○10 月としての極値更新

気象官署及び特別地域気象観測所

地点名	要素名	順位	値	起日	統計期間
静岡	日最大 1 時間降水量	1	61.0mm	6 日	1940 年 10 月～2014 年 10 月
静岡	月最大 24 時間降水量	1	337.0mm	5 日	1971 年 10 月～2014 年 10 月
浜松	日最大瞬間風速	1	東北東 34.3m/s	6 日	1941 年 10 月～2014 年 10 月
三島	月最大 24 時間降水量	1	278.0mm	5 日	1971 年 10 月～2014 年 10 月
御前崎	日最大風速	1	南 29.0m/s	6 日	1932 年 10 月～2014 年 10 月

地域気象観測所 (統計期間 10 年以上を対象とする)

地点名	要素名	順位	値	起日	統計期間
富士	日降水量	1	219.0mm	6 日	1976 年 10 月～2014 年 10 月
富士	日最大 1 時間降水量	1	68.0mm	6 日	1976 年 10 月～2014 年 10 月
越木平	日最大 1 時間降水量	1	52.0mm	6 日	1976 年 10 月～2014 年 10 月
鍵穴	日最大 1 時間降水量	1	87.0mm	6 日	1991 年 10 月～2014 年 10 月
清水	日最大 1 時間降水量	1	64.5mm	6 日	1978 年 10 月～2014 年 10 月
三ヶ日	日最大 1 時間降水量	1	55.5mm	6 日	1976 年 10 月～2014 年 10 月
天竜	日降水量	1	136.0mm	5 日	1976 年 10 月～2014 年 10 月
天竜	日最大 1 時間降水量	1	60.0mm	6 日	1976 年 10 月～2014 年 10 月
三倉	日降水量	1	144.0mm	5 日	1982 年 10 月～2014 年 10 月
三倉	日最大 1 時間降水量	1	58.5mm	6 日	1982 年 10 月～2014 年 10 月
掛川	日最大 1 時間降水量	1	63.0mm	6 日	1976 年 10 月～2014 年 10 月
菊川牧之原	日最大 1 時間降水量	1	54.5mm	6 日	1979 年 10 月～2014 年 10 月
稲取	日最大風速	1	南南西 20.0m/s	6 日	1979 年 10 月～2014 年 10 月
磐田	日最大風速	1	南南東 15.1m/s	6 日	1978 年 10 月～2014 年 10 月
磐田	日最大 1 時間降水量	1	48.0mm	6 日	1978 年 10 月～2014 年 10 月

(5) 特別警報・警報・注意報、気象情報等の発表状況

○警報・注意報 (対象期間：平成26年10月5日4時45分～6日21時20分)

●:発表 ◇:特別警報から警報 ▼:特別警報から注意報 ▼:警報から注意報 ○:継続 解:解除
 浸:浸水害 土:土砂災害 土浸:土砂災害、浸水害 斜体字:発表 下線:特別警報から警報

発表時刻	警報・注意報	静岡市南部	静岡市北部	浜松市南部	浜松市北部	沼津市	熱海市	三島市	富士宮市	伊東市	島田市	富士市	磐田市	焼津市	掛川市	藤枝市	御殿場市	袋井市	下田市	裾野市	湖西市	伊豆市	御前崎市	菊川市	伊豆の国市	牧之原市	東伊豆町	河津町	南伊豆町	松崎町	西伊豆町	函南町	清水町	長泉町	小山町	吉田町	川根本町	森町				
10/5 4:45	雷注意報																																									
	強風注意報																																									
10/5 10:46	波浪注意報																																									
	大雨注意報																																									
	雷注意報																																									
10/5 17:18	強風注意報																																									
	波浪注意報																																									
	洪水注意報																																									
	高潮注意報																																									
10/5 21:19	大雨警報	土	土	土	土	土	土	土	土	土	土	土	土	土	土	土	土	土	土	土	土	土	土	土	土	土	土	土	土	土	土	土	土	土	土	土	土	土	土	土	土	
	洪水警報	浸	浸	浸	浸	浸	浸	浸	浸	浸	浸	浸	浸	浸	浸	浸	浸	浸	浸	浸	浸	浸	浸	浸	浸	浸	浸	浸	浸	浸	浸	浸	浸	浸	浸	浸	浸	浸	浸	浸	浸	
	暴風警報	●	●	●	●	●	●	●	●	●	●	●	●	●	●	●	●	●	●	●	●	●	●	●	●	●	●	●	●	●	●	●	●	●	●	●	●	●	●	●	●	●
	波浪警報	○	○	○	○	○	○	○	○	○	○	○	○	○	○	○	○	○	○	○	○	○	○	○	○	○	○	○	○	○	○	○	○	○	○	○	○	○	○	○	○	○
	雷注意報	○	○	○	○	○	○	○	○	○	○	○	○	○	○	○	○	○	○	○	○	○	○	○	○	○	○	○	○	○	○	○	○	○	○	○	○	○	○	○	○	○
10/6 11:58	高潮注意報	○	○	○	○	○	○	○	○	○	○	○	○	○	○	○	○	○	○	○	○	○	○	○	○	○	○	○	○	○	○	○	○	○	○	○	○	○	○	○	○	○
	大雨警報	土				土	土	土	土	土	土	土					土			土	土	土	土	土	土	土	土	土	土	土	土	土	土	土	土	土	土	土	土	土	土	
	洪水警報	○	解	○	解	○	解		解	○	○	○	○	○	○	○	○	○	○	○	○	○	○	○	○	○	○	○	○	○	○	○	○	○	○	○	○	○	○	○	○	○
	暴風警報	○	○	○	○	○	○	○	○	○	○	○	○	○	○	○	○	○	○	○	○	○	○	○	○	○	○	○	○	○	○	○	○	○	○	○	○	○	○	○	○	○
	波浪警報	○	○	○	○	○	○	○	○	○	○	○	○	○	○	○	○	○	○	○	○	○	○	○	○	○	○	○	○	○	○	○	○	○	○	○	○	○	○	○	○	○
	大雨注意報	▼	▼	▼	▼	▼	▼	▼	▼	▼	▼	▼	▼	▼	▼	▼	▼	▼	▼	▼	▼	▼	▼	▼	▼	▼	▼	▼	▼	▼	▼	▼	▼	▼	▼	▼	▼	▼	▼	▼	▼	▼
10/6 14:48	雷注意報	解	解	解	解	○	○	○	○	○	○	○	○	○	○	○	○	○	○	○	○	○	○	○	○	○	○	○	○	○	○	○	○	○	○	○	○	○	○	○	○	○
	強風注意報	▼	▼	▼	▼	▼	▼	▼	▼	▼	▼	▼	▼	▼	▼	▼	▼	▼	▼	▼	▼	▼	▼	▼	▼	▼	▼	▼	▼	▼	▼	▼	▼	▼	▼	▼	▼	▼	▼	▼	▼	▼
	波浪注意報	○	○	○	○	○	○	○	○	○	○	○	○	○	○	○	○	○	○	○	○	○	○	○	○	○	○	○	○	○	○	○	○	○	○	○	○	○	○	○	○	○
	洪水注意報	▼	▼	▼	▼	○	○	○	○	○	○	○	○	○	○	○	○	○	○	○	○	○	○	○	○	○	○	○	○	○	○	○	○	○	○	○	○	○	○	○	○	○
	高潮注意報	○	○	○	○	○	○	○	○	○	○	○	○	○	○	○	○	○	○	○	○	○	○	○	○	○	○	○	○	○	○	○	○	○	○	○	○	○	○	○	○	○
	波浪警報	○	○	○	○	○	○	○	○	○	○	○	○	○	○	○	○	○	○	○	○	○	○	○	○	○	○	○	○	○	○	○	○	○	○	○	○	○	○	○	○	○
10/6 16:18	大雨注意報	○	○	○	○	○	○	○	○	○	○	○	○	○	○	○	○	○	○	○	○	○	○	○	○	○	○	○	○	○	○	○	○	○	○	○	○	○	○	○	○	○
	強風注意報	○	○	○	○	○	○	○	○	○	○	○	○	○	○	○	○	○	○	○	○	○	○	○	○	○	○	○	○	○	○	○	○	○	○	○	○	○	○	○	○	○
	波浪注意報	○	○	○	○	○	○	○	○	○	○	○	○	○	○	○	○	○	○	○	○	○	○	○	○	○	○	○	○	○	○	○	○	○	○	○	○	○	○	○	○	○
	洪水注意報	解	解	○	○	○	○	○	○	○	○	○	○	○	○	○	○	○	○	○	○	○	○	○	○	○	○	○	○	○	○	○	○	○	○	○	○	○	○	○	○	○
	高潮注意報	○	○	○	○	○	○	○	○	○	○	○	○	○	○	○	○	○	○	○	○	○	○	○	○	○	○	○	○	○	○	○	○	○	○	○	○	○	○	○	○	○
10/6 18:13	波浪警報	○	○	○	○	○	○	○	○	○	○	○	○	○	○	○	○	○	○	○	○	○	○	○	○	○	○	○	○	○	○	○	○	○	○	○	○	○	○	○	○	
	大雨注意報	○	○	○	○	○	○	○	○	○	○	○	○	○	○	○	○	○	○	○	○	○	○	○	○	○	○	○	○	○	○	○	○	○	○	○	○	○	○	○	○	○
	強風注意報	○	解	○	解	○	解		解	○	○	○	○	○	○	○	○	○	○	○	○	○	○	○	○	○	○	○	○	○	○	○	○	○	○	○	○	○	○	○	○	○
	波浪注意報	○	○	○	○	○	○	○	○	○	○	○	○	○	○	○	○	○	○	○	○	○	○	○	○	○	○	○	○	○	○	○	○	○	○	○	○	○	○	○	○	○
10/6 21:20	洪水注意報	○	○	○	○	○	○	○	○	○	○	○	○	○	○	○	○	○	○	○	○	○	○	○	○	○	○	○	○	○	○	○	○	○	○	○	○	○	○	○	○	○
	高潮注意報	解	解	解	解	○	○	○	○	○	○	○	○	○	○	○	○	○	○	○	○	○	○	○	○	○	○	○	○	○	○	○	○	○	○	○	○	○	○	○	○	○

○府県気象情報（対象期間：10月3日から6日）

発表日時	情報名
2014年10月3日17時07分	平成26年 台風第18号に関する静岡県気象情報 第1号
2014年10月4日05時40分	平成26年 台風第18号に関する静岡県気象情報 第2号
2014年10月4日17時03分	平成26年 台風第18号に関する静岡県気象情報 第3号
2014年10月5日05時55分	平成26年 台風第18号に関する静岡県気象情報 第4号
2014年10月5日12時01分	平成26年 台風第18号に関する静岡県気象情報 第5号
2014年10月5日17時15分	平成26年 台風第18号に関する静岡県気象情報 第6号
2014年10月5日23時40分	平成26年 台風第18号に関する静岡県気象情報 第7号
2014年10月6日04時22分	平成26年 台風第18号に関する静岡県気象情報 第8号
2014年10月6日05時53分	平成26年 台風第18号に関する静岡県気象情報 第9号
2014年10月6日08時20分	平成26年 台風第18号に関する静岡県気象情報 第10号
2014年10月6日09時51分	平成26年 台風第18号に関する静岡県気象情報 第11号
2014年10月6日12時24分	平成26年 台風第18号に関する静岡県気象情報 第12号
2014年10月6日16時41分	平成26年 台風第18号に関する静岡県気象情報 第13号

○竜巻注意情報（対象期間：10月3日から6日）

発表日時	情報名
2014年10月6日03時46分	静岡県竜巻注意情報 第1号
2014年10月6日07時00分	静岡県竜巻注意情報 第2号
2014年10月6日07時55分	静岡県竜巻注意情報 第3号
2014年10月6日08時50分	静岡県竜巻注意情報 第4号
2014年10月6日09時46分	静岡県竜巻注意情報 第5号

○記録的短時間大雨情報（対象期間：10月3日から6日）。

発表日時	情報名	地点名
2014年10月6日09時17分	静岡県記録的短時間大雨情報 第1号	静岡市南部山間部付近

○土砂災害警戒情報（静岡県・静岡地方気象台 共同発表）

（対象期間：10月3日から6日）

発表日時	情報名	警戒対象地域	警戒解除地域
2014年10月6日05時45分	静岡県土砂災害警戒情報 第1号	伊豆市*	
2014年10月6日06時12分	静岡県土砂災害警戒情報 第2号	静岡市南部* 静岡市北部* 熱海市* 伊豆市 伊豆の国市*	
2014年10月6日06時36分	静岡県土砂災害警戒情報 第3号	静岡市南部 静岡市北部 沼津市* 熱海市 伊豆市 伊豆の国市	
2014年10月6日07時08分	静岡県土砂災害警戒情報 第4号	静岡市南部 静岡市北部 沼津市 熱海市 富士宮市* 島田市* 掛川市* 藤枝市* 伊豆市 菊川市* 伊豆の国市 川根本町*	

2014年10月6日07時36分	静岡県土砂災害警戒情報 第5号	静岡市南部 静岡市北部 沼津市 熱海市 富士宮市 伊東市* 島田市 富士市* 磐田市* 焼津市* 掛川市 藤枝市 御殿場市* 袋井市* 下田市* 裾野市* 伊豆市 御前崎市* 菊川市 伊豆の国市 牧之原市* 清水町* 長泉町* 吉田町* 川根本町 森町*	
2014年10月6日08時08分	静岡県土砂災害警戒情報 第6号	静岡市南部 静岡市北部 浜松市南部* 沼津市 熱海市 三島市* 富士宮市 伊東市 島田市 富士市 磐田市 焼津市 掛川市 藤枝市 御殿場市 袋井市 下田市 裾野市 湖西市* 伊豆市 御前崎市 菊川市 伊豆の国市 牧之原市 東伊豆町* 河津町* 西伊豆町* 函南町* 清水町 長泉町 小山町* 吉田町 川根本町 森町	
2014年10月6日08時32分	静岡県土砂災害警戒情報 第7号	静岡市南部 静岡市北部 浜松市南部 浜松市北部* 沼津市 熱海市 三島市 富士宮市 伊東市 島田市 富士市 磐田市 焼津市 掛川市 藤枝市 御殿場市 袋井市 下田市 裾野市 湖西市 伊豆市 御前崎市 菊川市 伊豆の国市 牧之原市 東伊豆町 河津町 西伊豆町 函南町 清水町 長泉町 小山町 吉田町 川根本町 森町	

2014年10月6日11時35分	静岡県土砂災害警戒情報 第8号	静岡市南部 沼津市 熱海市 三島市 富士宮市 伊東市 富士市 御殿場市 裾野市 伊豆市 伊豆の国市 函南町 清水町 長泉町 小山町	静岡市北部 浜松市南部 浜松市北部 島田市 磐田市 焼津市 掛川市 藤枝市 袋井市 下田市 湖西市 御前崎市 菊川市 牧之原市 東伊豆町 河津町 西伊豆町 吉田町 川根本町 森町
2014年10月6日13時33分	静岡県土砂災害警戒情報 第9号		静岡市南部 沼津市 熱海市 三島市 富士宮市 伊東市 富士市 御殿場市 裾野市 伊豆市 伊豆の国市 函南町 清水町 長泉町 小山町

*印は、新たに警戒対象となった市町を示す

○指定河川洪水予報（対象期間：10月3日から6日）

菊川（浜松河川国道事務所・静岡地方気象台 共同発表）		
発表時間	情報種類	洪水予報 発表番号
2014年10月6日06時50分	菊川はん濫注意情報	菊川洪水予報 第1号
2014年10月6日07時40分	菊川はん濫警戒情報	菊川洪水予報 第2号
2014年10月6日08時00分	菊川はん濫危険情報	菊川洪水予報 第3号
2014年10月6日10時10分	菊川はん濫警戒情報	菊川洪水予報 第4号
2014年10月6日10時20分	菊川はん濫注意情報 (警戒情報解除)	菊川洪水予報 第5号
2014年10月6日11時10分	菊川はん濫注意情報解除	菊川洪水予報 第6号

安倍川（静岡河川国道事務所・静岡地方気象台 共同発表）		
発表時間	情報種類	洪水予報 発表番号
2014年10月6日07時00分	安倍川はん濫注意情報	安倍川洪水予報 第1号
2014年10月6日10時40分	安倍川はん濫注意情報	安倍川洪水予報 第2号
2014年10月6日15時10分	安倍川はん濫注意情報解除	安倍川洪水予報 第3号

狩野川（沼津河川国道事務所・静岡地方気象台 共同発表）		
発表時間	情報種類	洪水予報 発表番号
2014年10月6日08時40分	狩野川はん濫注意情報	狩野川洪水予報 第1号
2014年10月6日10時10分	狩野川はん濫注意情報	狩野川洪水予報 第2号
2014年10月6日15時20分	狩野川はん濫注意情報解除	狩野川洪水予報 第3号

瀬戸川水系 瀬戸川・朝比奈川（島田土木事務所・静岡地方気象台 共同発表）		
発表時間	情報種類	洪水予報 発表番号
2014年10月6日08時30分	瀬戸川水系 瀬戸川・朝比奈川 はん濫警戒情報	瀬戸川水系 瀬戸川・朝比奈川 洪水予報 第1号
2014年10月6日08時30分	瀬戸川水系 瀬戸川・朝比奈川 はん濫注意情報	瀬戸川水系 瀬戸川・朝比奈川 洪水予報 第2号
2014年10月6日09時30分	瀬戸川水系 瀬戸川・朝比奈川 はん濫警戒情報	瀬戸川水系 瀬戸川・朝比奈川 洪水予報 第3号
2014年10月6日11時00分	瀬戸川水系 瀬戸川・朝比奈川 はん濫注意情報（警戒情報解除）	瀬戸川水系 瀬戸川・朝比奈川 洪水予報 第4号
2014年10月6日11時30分	瀬戸川水系 瀬戸川・朝比奈川 はん濫注意情報解除	瀬戸川水系 瀬戸川・朝比奈川 洪水予報 第5号

都田川（浜松土木事務所・静岡地方気象台 共同発表）		
発表時間	情報種類	洪水予報 発表番号
2014年10月6日08時30分	都田川水系 都田川はん濫注意情報	都田川水系 都田川 洪水予報 第1号
2014年10月6日10時20分	都田川水系 都田川はん濫注意情報解除	都田川水系 都田川 洪水予報 第2号

太田川水系 太田川・原野谷川（袋井土木事務所・静岡地方気象台 共同発表）		
発表時間	情報種類	洪水予報 発表番号
2014年10月6日08時45分	太田川水系 太田川・原野谷川 はん濫注意情報	太田川水系 太田川・原野谷川 洪水予報 第1号
2014年10月6日09時00分	太田川水系 太田川・原野谷川 はん濫警戒情報	太田川水系 太田川・原野谷川 洪水予報 第2号
2014年10月6日09時20分	太田川水系 太田川・原野谷川 はん濫危険情報	太田川水系 太田川・原野谷川 洪水予報 第3号
2014年10月6日10時00分	太田川水系 太田川・原野谷川 はん濫危険情報	太田川水系 太田川・原野谷川 洪水予報 第4号
2014年10月6日11時20分	太田川水系 太田川・原野谷川 はん濫危険情報	太田川水系 太田川・原野谷川 洪水予報 第5号
2014年10月6日12時20分	太田川水系 太田川・原野谷川 はん濫警戒情報	太田川水系 太田川・原野谷川 洪水予報 第6号
2014年10月6日13時30分	太田川水系 太田川・原野谷川 はん濫注意情報（警戒情報解除）	太田川水系 太田川・原野谷川 洪水予報 第7号
2014年10月6日14時50分	太田川水系 太田川・原野谷川 はん濫注意情報解除	太田川水系 太田川・原野谷川 洪水予報 第8号

3 主な被害の状況（10月7日12時00分現在）

主な被害の状況（静岡県危機管理部報道提供資料による）

（1）人的被害

重傷者2名（浜松市1名、伊東市1名）

軽傷者6名（浜松市3名、三島市1名、焼津市1名、沼津市1名）

（2）住家等被害

一部破損10件（伊東市1件、掛川市4件、袋井市4件、島田市1件）

床上浸水65件（沼津市15件、牧之原市1件、掛川市27件、島田市1件、磐田市2件、袋井市4件、清水町1件、富士市4件、藤枝市9件、湖西市1件）

床下浸水242件（牧之原市3件、伊東市2件、藤枝市27件、島田市9件、清水町2件、沼津市22件、焼津市5件、三島市8件、掛川市66件、磐田市37件、袋井市24件、森町5件、富士市32件）

土砂災害危険箇所においてがけ崩れを確認、人的被害はなし。

（浜松市4、静岡市3、三島市1、富士市1）

（3）その他

東海道本線

興津～由比間の土砂流入により運転再開には相当の日数を要する見込み。

その他、道路等の規制、鉄道、航空機及び船舶に運休や欠航等。停電の発生もあり。

富士宮市内にて市道橋梁の流失2件

4 部外機関への台風説明会

- ・ 10月3日 静岡県庁における説明 会場：静岡県庁
- ・ 10月5日 静岡防災情報連絡会関係機関への説明 会場：静岡地方気象台

本件に関する問い合わせ先 静岡地方気象台 電話：054-286-3521
--

*速報の内容について、私的使用又は引用等著作権法上認められた行為を除き、静岡地方気象台に無断で転載等を行うことはできません。また、引用を行う際は適宜の方法により、必ず出所（静岡地方気象台）を明示してください。速報の内容の全部又は一部について、静岡地方気象台に無断で改変を行うことはできません。